

1974/75



HUGO KIEFERLE

Hugo Kieferle

Waffen Jagdgeräte Wildrohffelle
Jagd- und Trachtenbekleidung

7702 Gottmadingen-Randegg

Bahnstation: Expreßgut: Frachtgut:
 Gottmadingen Singen (Hohentwiel)

Telefon: Gailingen (0 77 34) 66 65

Banken: Bezirks-Sparkasse Gottmadingen, Konto 8 00137 2
 Deutsche Bank AG., Fil. Singen (Htwl.), Konto 741 652
 Volksbank Singen (Htwl.), Konto 10 820

Postscheckkonto: Karlsruhe 687 60 - 753

Besuchen Sie unser Ladengeschäft !

Ein Besuch lohnt sich. Sie werden bei uns viele interessante Artikel vorfinden, die wir im Katalog nicht aufführen können.

Lassen Sie sich unverbindlich unsere große Auswahl zeigen in Jagd- und Sportwaffen, vom feinsten Bockdrilling bis zur billigsten Flinte. Revolver und Pistolen in vielen Fabrikaten und Kalibern. Prismengläser von Zeiss, Leitz, Nickel usw.

Jagdbekleidung - Sportbekleidung vom guten Anzug bis zur Unterwäsche. Jagd- und Sportschuhe für Damen und Herren, Gummistiefel.

Für Damen führen wir außerdem schicke Jagd- und Trachtenkostüme, Blusen, Kotzen, Hüte und eine große Auswahl in Sommer- und Winterdirndel.

Auch in Geschenkartikeln halten wir viele hübsche und praktische Dinge für Sie bereit vom Grandelschmuck bis zum Kristallglas mit jagdlichem Motiv. Jagdbestecke. Jagdservice usw.

Ladenverkaufszeiten: Montag bis Freitag 8 bis 12.30 und 14 bis 18 Uhr
Samstag 8 bis 13 Uhr

Waffengesetz - Lieferbedingungen

Jagdgewehre, Sportgewehre, Floberts usw.

können nur bei Vorlage eines gültigen Jagdscheines, oder einer Waffenbesitzkarte, abgegeben werden. Bei der Waffenbesitzkarte muß von der Behörde vor dem Erwerb Spalte 1-4 eingetragen sein.

Faustfeuerwaffen (Pistolen und Revolver)

können nur bei Vorlage der Waffenbesitzkarte abgegeben werden. Spalte 1-4 muß vor dem Erwerb von der Behörde ausgefüllt sein. Exporte nach der Schweiz sind frei! Bitte unter „Exporte nach der Schweiz“ beachten.

Luftgewehre und Luftpistolen,

welche in unserem Katalog aufgeführt sind, sind frei verkäuflich an Personen über 18 Jahre. Der Altersnachweis ist zu erbringen durch Bescheinigung vom Bürgermeisteramt, oder durch Vorlage des Ausweises, Führerschein, Geburtsurkunde, Heiratsurkunde, Taufschein oder dergleichen.

Gas pistolen, Gasrevolver, Selbstschüße, Gas-Spraygeräte

sind frei verkäuflich für Personen über 18 Jahren. Der Altersnachweis ist zu erbringen.

Patronen mit Geschoßen,

also alle Büchsenpatronen, Pistolen- und Revolverpatronen, Schrotpatronen, Kleinkaliberpatronen, Flobertpatronen usw. können nur bei Vorlage eines gültigen Jagdscheines, Waffenscheines oder Munitionserwerbscheines abgegeben werden.

Platzpatronen, Gaspatronen, Knallraketen, Leuchtraketen usw.

sind frei verkäuflich an Personen über 18 Jahre. Der Altersnachweis ist zu erbringen.

Luftgewehrkugeln und Luftgewehrbolzen

sind im Sinne des neuen Waffengesetzes keine Munition und frei verkäuflich.

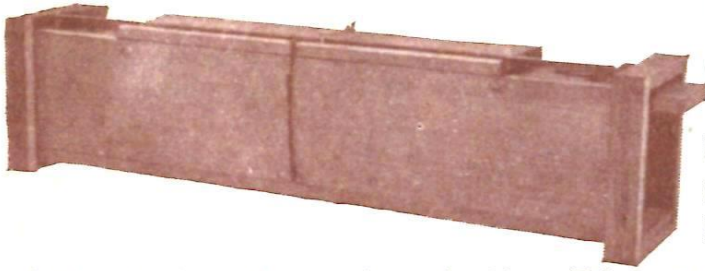
Exporte nach der Schweiz!

An Personen, welche den Wohnsitz in der Schweiz haben, können auf dem Versandweg alle Gewehre frei und ohne jegliche Vorlage geliefert werden. Alle scharfen Pistolen und Revolver bis zu einem Kaliberdurchmesser von 6,2 mm also alles im Kal. .22 Magnum, 22 l.f.B. und 22 kurz können ebenfalls frei und ohne jede Vorlage in die Schweiz geliefert werden. Die Zollkosten sind gering (p. kg sFr. 1,50 + 3,6% Wertzoll). Der Einzug der Zollkosten erfolgt durch die Post beim Empfang. Munition jeder Art ist zur Einfuhr in die Schweiz verboten. Die im Katalogpreis enthaltene Mehrwertsteuer (z. Zt. 11%) kommt bei Exporten in Abzug!

Lieferungs- und Zahlungsbedingungen!

Alle Preise gelten incl. Mehrwertsteuer. Der Einfachheit halber liefern wir (ohne besondere Vereinbarung) Kleinsendungen bis zu einem Warenwert von DM 100.– nur per Nachname. Ab Warenwert DM 100.– liefern wir porto- und verpackungsfrei.

Fanggeräte „Vom Jäger – zum Jäger“



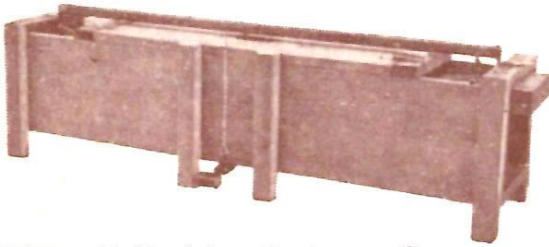
Kastenfalle „Universal“

(für Lebendfang)

Länge 150 cm. Eingänge 30 x 25 cm
für Dachs, Fuchs, Marder, Iltis
Katze, Kaninchen, usw.

Sehr stabile Falle mit doppelseitiger Trittbrettwippe für beidseitigen Fang. Fallklappen aus Eichenholz.

DM 118.—



Kastenfalle „Neuheit“

(für beidseitigen Lebendfang)

Länge 110 cm, Eingänge 20 x 20 cm,
für Marder, Iltis, Wiesel usw.

Diese Falle ist mit einem Gegengewichtsabzug ausgestattet. Das Gewicht des Köders oder Hühnereies hält den Abzug. Sobald der Köder abgenommen wird; fallen die Klappen. Diese Falle wird hauptsächlich dort angewendet, wo man zuverlässig keine Katze fangen will, sondern nur Marder, Iltisse usw.

DM 102.—



Kastenfalle „Waidmann“

(für beidseitigen Lebendfang)

Länge 110 cm, Eingänge 15 x 17 cm,
für Marder, Iltis, Katze, Kaninchen

Ein sehr beliebtes Modell mit eingelassener Trittbrett-Wippe. Jedes Tier, das durch die Falle läuft, ist gefangen. Klappen aus Eichenholz

DM 75.—



Wieselkastenfalle „EKI“, Mod. I

Altbewährte und fangsichere Holzfalle in stabiler Verarbeitung. Mit Eisenschieber und Wippbrettchen.

Länge 50 cm, Eingang 12x8 cm p. Stück **DM 22.—**
ab 10 Stück **DM 19.50**

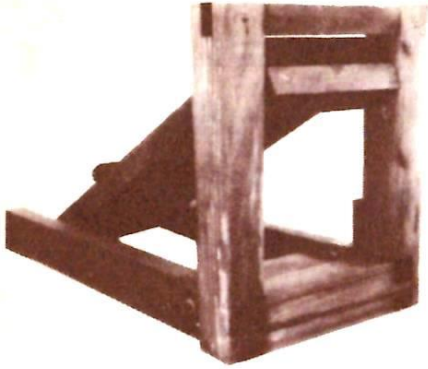


Wieselkastenfalle „EKI“, Mod. II

Wie Mod. I, jedoch mit doppelseitigem Fang. Länge
70 cm

p. Stück **DM 27.—**
ab 10 Stück **DM 24.—**

Scher-Knüppelfalle



Eine Neuentwicklung von uns, welche die bekannte Scherfalle mit den Vorteilen der Knüppelfalle in sich vereinigt. Eine Falle, die sich jeder Raubwildfänger schon lange wünscht. Einfach in der Aufstellung, zuverlässig im Fang, sehr stabile Handwerksarbeit. Die Falle ist einklappbar und somit bequem für den Transport. Der Fallendeckel wird mit einem Stein belastet: für den Marderfang ca. 20 kg, für den Fuchsfang ca. 40 kg.

Scher-Knüppelfalle, Mod. I

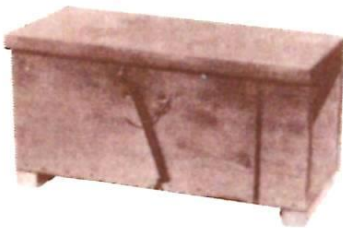
für Marder, Iltis, Katze, Kaninchen
(Länge 68 cm, Breite 42 cm, Eingang 25 x 25 cm)

DM 74.—

Scher-Knüppelfalle, Mod. II

für Fuchs, Dachs, Marder, Katze usw.
(Länge 100 cm, Breite 60 cm, Eingang 35 x 25 cm)

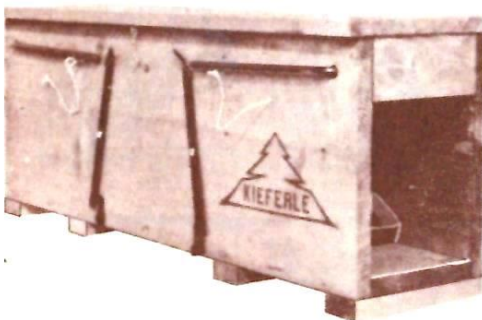
DM 88.—



Todschlagfalle, Mod. I

Für Marder, Iltis, Katze, Kaninchen usw.
Garantiert sofort tötende Falle. Sehr stabile Konstruktion. Einfache Aufstellung. Ein Eingang mit Trittbrettchen.

Länge 50 cm, Eingang 16 x 16 cm DM 72.—



Todschlagfalle, Mod. II

Für Marder, Iltis, Katze, Kaninchen. Wie Mod. I, jedoch mit zwei Eingängen und zwei Schlagbügeln. Diese Falle fängt besonders gut, da das Tier freie Durchsicht hat.

Länge 80 cm, Eingang 16x16 cm DM 112.—



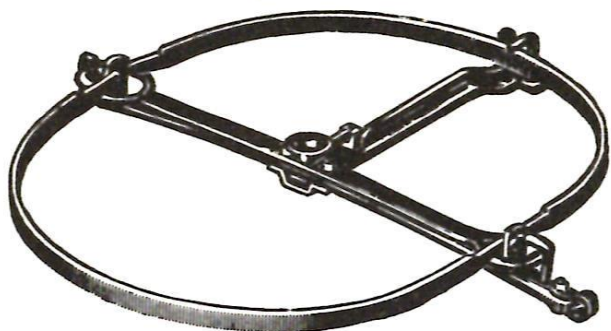
Wieselkastenfalle „PLASTIK“

Eine Kunststoff-Falle in solider und wetterfester Ausführung. Mit Eisengitter und Kunststoff-Wippe.

Länge 48 cm, Eingang 10 x 6,5 cm

DM 20.—

ab 10 Stück DM 18.—



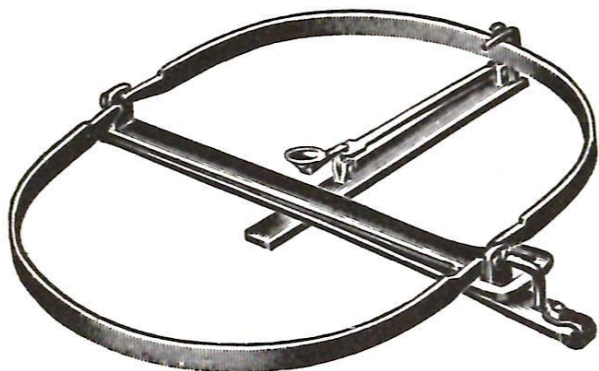
Schwanenhals Nr. 8 a

Spannweite 56 cm,
für Fuchs und Dachs,
nur für Abzug,
glatte Bügel und Doppelfeder.

DM 68.—

wellige Bügel und Doppelfeder

DM 70.—



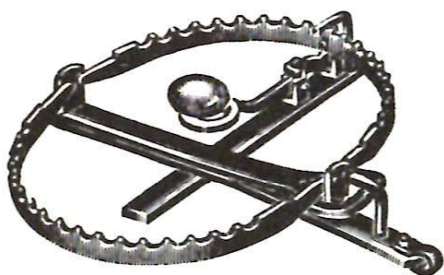
Schwanenhals Nr. 10

Spannweite 46 cm,
für Fuchs, Marder, Iltis, usw.,
glatte Bügel und Spezialfeder

DM 58.—

wellige Bügel und Spezialfeder

DM 60.—



Eierfalle Nr. 12

Spannweite 37 cm

Das zuverlässigste Fanggerät zum sicheren
Todfang von Steinmarder, Katze, Iltis, Wiesel
usw. Mit einstellbarem Abzug. Keine Tier-
quälerei, kein Geschrei der gefangenen Tiere.
Mit gewellten Bügeln
Mit glatten Bügeln

DM 56.—

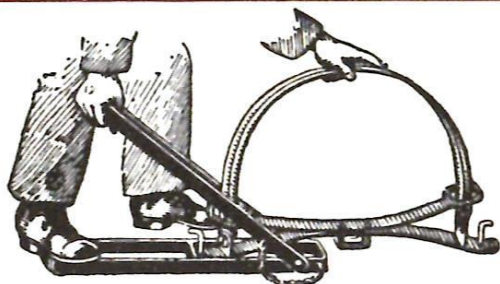
DM 54.—

Fangei



Wollen Sie Marder, Iltis, Wiesel fangen (jedoch sicher keine
Katze), dann wird der Abzug mit einem Ei beködert. Wir lie-
fern hierzu natürliche Hühnereier mit einer frostsicheren Mas-
se gefüllt, mit Öse zum Anbinden. 1 Fangei DM 2.20

Zum Fang von Katzen muß der Abzug mit einem Fleischköder
versehen werden (Sperling oder dergl.)



Spannhebel

zum leichten Spannen von allen
Schwanenhalsfallen und Eierfal-
len.

Länge 50 cm, Gewicht ca. 2 kg

DM 30.—

Unser kleines Büchlein „Der Raubwildfang“ mit vielen Fanganleitungen er-
halten Sie zu jeder Raubwildfallenlieferung kostenlos beigelegt.

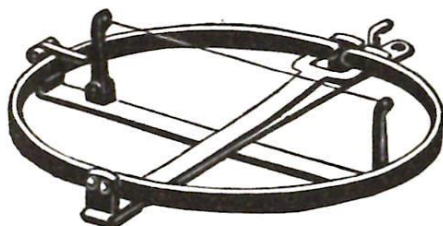
Kleinraubzeugfalle Nr. 9



Spannweite 28 cm

Mit Köderstachel, für Abdruck für Krähen, Elstern, Kaninchen, Iltisse, Wiesel, Ratten usw. Bei Krähen, Elstern, Wiesel usw. wird auf den Stachel ein hartgekochtes Ei gesteckt. Bei Kaninchen eine Möhre usw. **DM 29.—**

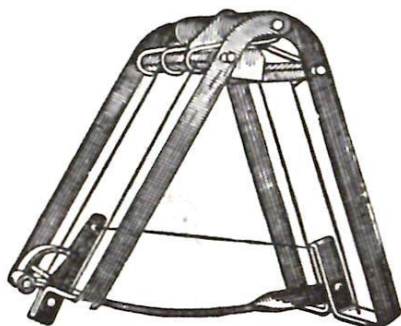
Bisamrattenfalle Nr. 10



Spannweite 28 cm, mit Abzugsdraht.

Für Bisamratten wird die Falle beim Auslauf, Bau oder Wechsel aufgestellt. Am Abzugsdraht werden Stücke von Möhren, Äpfeln usw. befestigt. Auch zum Fang von Kaninchen am Bau geeignet. **DM 26.50**

Bisamratten-Greiffalle Nr. 1



Spannweite 18 cm

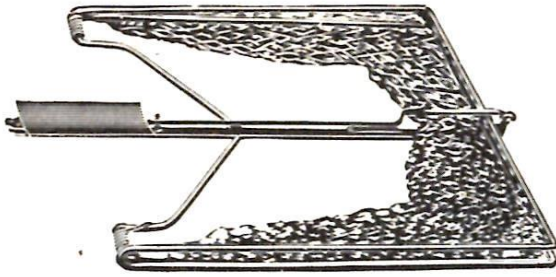
Zum Fang von Bisamratten am Bau, mit sehr leichtgehendem Haarabzug. **DM 28.—**

Bisamratten-Köderfalle Nr. 2



Spannweite 18 cm

Sehr beliebte Falle mit Köderabzug. Auf den Köderstachel wird ein Stück Möhre oder Apfel gesteckt. **DM 30.—**



Netzfall Nr. 49

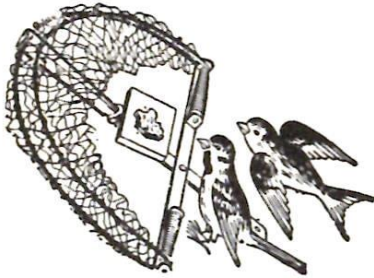
Spannweite 50 x 65 cm

Zum unverletzten Lebendfang von Elstern, Krähen, Tauben, Eichelhäher usw.

Diese Falle wird auf einem Brett befestigt u. verdeckt auf der Erde auf-

gestellt, so daß nur noch das Abdruckgestänge herausragt, auf welchem die jeweiligen Köder befestigt werden.

DM 48.—

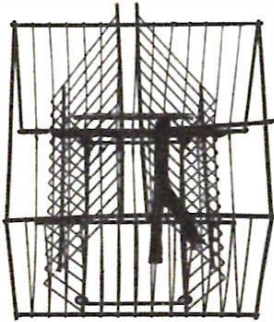


Spatzen-Netzfall

Spannweite 30 x 25 cm

Zum unverletzten Lebendfang von Spatzen usw. Die Falle wird verdeckt auf die Erde gelegt. Auf das Trittbrettchen kommen Körner oder Brotstücke.

DM 24.—



Draht-Vogelfalle

Zum unverletzten Lebendfang von Kleinvögeln wie Spatzen usw.

DM 16.—

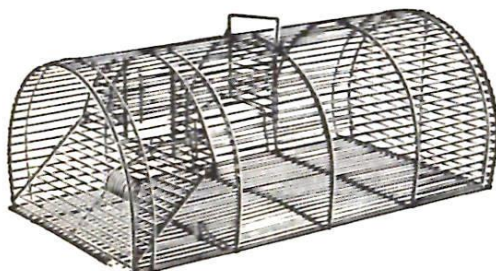


Automatische Spatzen- und Rattenfalle

(Das erfolgreichste Fanggerät)

Mit automatischer Kippvorrichtung für Spatzen. Unten Einlauf für Ratten. Tagesfänge von 20 bis 40 Spatzen sind keine Seltenheit.

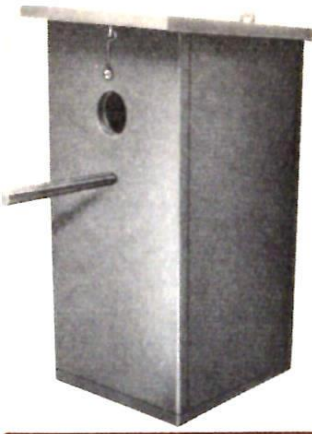
DM 26.50



Automatische Rattenfalle

Für Massenfänge. Die Falle wird mit einem Sack, Stroh oder dergl. verdeckt an der Wand aufgestellt. In die Falle kommen Fraßstücke.

DM 31.—



Eichhörnchenfalle

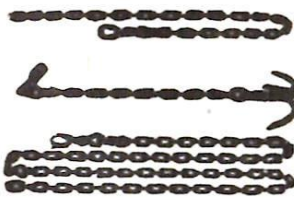
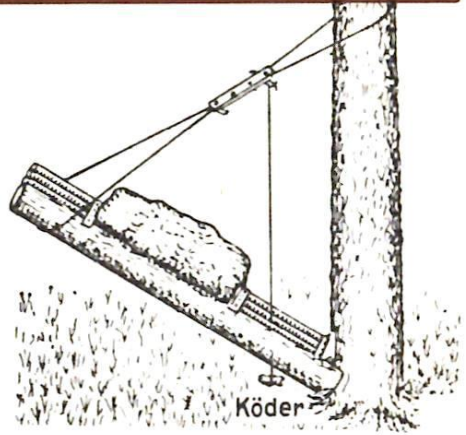
Überall, wo Eichhörnchen überhandnehmen und Vogelnester ausplündern, ist diese Falle angebracht.

Die Falle fängt lebend unversehrt. Sobald das Eichhörnchen in den Nistkasten geht, schließt sich der Eingang. **DM 39.—**

Fangschloß für Prügelfallen



Zum Selbstbau von Prügelfallen nach nebenstehender Abbildung. Sehr weicher übersetzter Abzug. Genaue Anleitung bei jedem Fangschloß. **DM 15.—**



Starke Ketten mit Wirbel

für alle Fanggeräte geeignet

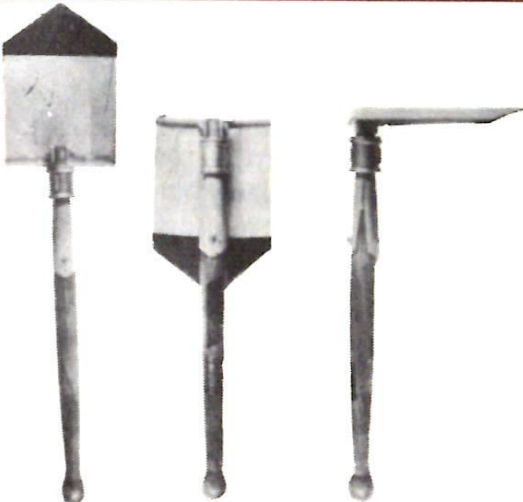
Kleine Kette, 1 m	DM 7.—
Ankerkette, 1 m	DM 11.—
Lange Kette, 3 m	DM 12.—



Knochenöl (geruchlos)

Es ist unentbehrlich, daß die gleitenden Teile von Fanggeräten von Zeit zu Zeit geölt werden, um eine einwandfreie Funktion zu gewährleisten. Hierzu darf jedoch nur ein völlig geruchloses Öl verwendet werden.

1 Flasche, ca. 50 ccm **DM 3.—**



Klappspaten

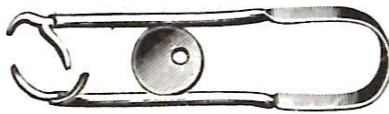
Der unentbehrliche Helfer beim Ausheben des Fallenbettes. Auch eine gute Hilfe bei Eis und Schnee für den PKW. Stabile Ausführung. Kann als Spaten oder Hacke verwendet werden.

Länge zusammengelegt 46 cm **DM 14.—**

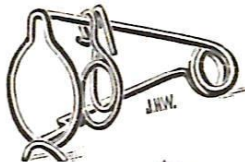
Wühlmaus- und Maulwurffallen (aus bestem Federstahl)



Badisches Modell p. Stück **DM —.90**
ab 10 Stück **DM —.80**



Bayrisches Modell p. Stück **DM 1.70**
ab 10 Stück **DM 1.50**



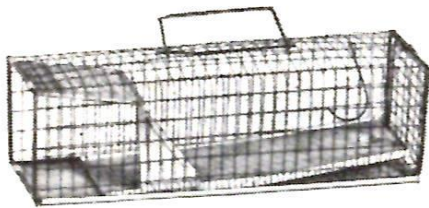
Altbayrisches Modell p. Stück **DM 1.10**
ab 10 Stück **DM 1.—**



Doppelfalle

Mit zwei Einfäufen. Ganz besonders für

Wühlmäuse geeignet p. Stück **DM 2.60**
ab 10 Stück **DM 2.30**

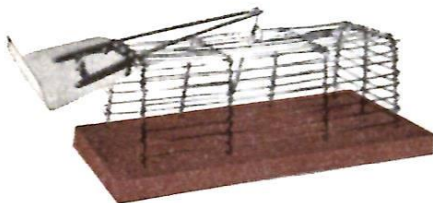


Gitterfalle (Einzelfang)

für Ratten, Wiesel, Mäuse

Länge 35 cm, Eingang 10 x 10 cm. Absolut wetterfeste Falle mit einfacher und zuverlässiger Trittblechauslösung, welche auch bei geringstem Druck funktioniert. **DM 14.—**

ab 10 Stück **DM 12.50**



Käfig-Mausfalle

mit Schlagklappe, für Lebendfang. **DM 2.90**

ab 10 Stück **DM 2.60**



Korb-Mausfalle (für Massenfänge)

Sehr beliebtes Modell mit zwei Eingängen. Überall, wo man Schlagfallen wegen der Gefährdung von Kindern, Hühnern usw. nicht aufstellen kann, hat sich diese Falle bestens bewährt. Oft werden pro Nacht in dieser Falle bis 5 Mäuse gefangen.

1 Stück **DM 4.50**

ab 10 Stück **DM 4.—**

Schlagfallen

für Mäuse

1 Stück **DM —.60**

ab 10 Stück **DM —.55**

für Ratten

1 Stück **DM 1.50**

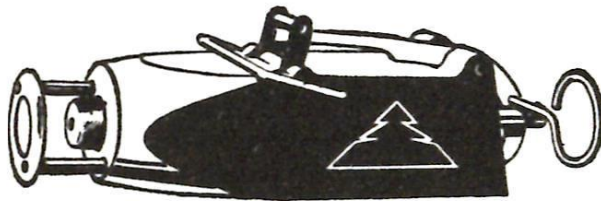
ab 10 Stück **DM 1.35**



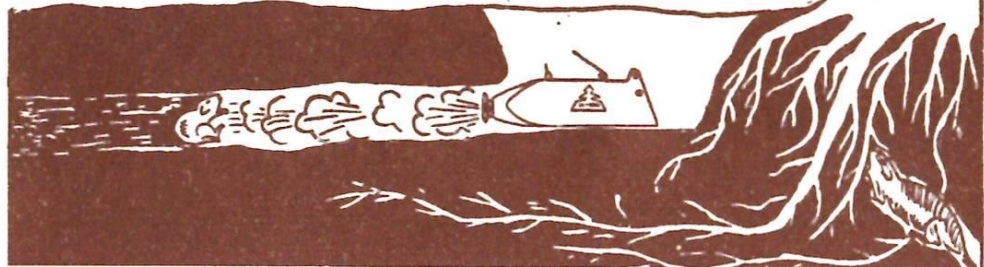
Selbstschuß Nr. 2a

für Wühlmaus, Maulwurf u. als Alarmschuß

Patentamt BGM 1705473 u. Wz. K 1774533 gesch.



Kal. 9 mm Platzpatrone



Das anerkannt zuverlässigste Fanggerät für Wühlmaus und Maulwurf!

Die großen Vorteile gegenüber herkömmlichen Fallen:

Der geladene Apparat wird mit der Mündung in den freigelegten Mäusegang gestellt, wie die normalen Fallen. Bei der Wühlmaus wird nichts verblendet und nichts verdeckt. Schon nach kurzer Zeit wird die Maus den Gang schließen wollen, da diese weder Frischluft noch Licht vertragen kann. Bei dieser Gelegenheit kann die Maus ruhig Erde vor den Apparat schieben. Bei normalen Fallen führt dies zum häufigen Mißerfolg. Der hohe Gasdruck der Platzpatrone vermag jedoch ohne weiteres die Maus durch die vorgeschobene Erde zu töten, diese wird nicht selten bis zu 50 cm in den Gang zurückgeschleudert und garantiert getötet.

1 Selbstschuß Nr. 2a

DM 16.—

2 Apparate

nur **DM 29.—**

10 Spezial-Platzpatronen 9 mm

DM 2.85

50 Spezial-Platzpatronen 9 mm

nur DM 13.—

Lockmittel für Wühlmaus - Maulwurf

für erfolgreichen Fang

DM 4.80

Knochenöl - völlig geruchlos

zum Ölen der beweglichen Teile des Apparates.

DM 3.—



Alarm-Apparat

Kal. 9 mm

Ein zuverlässiges Gerät gegen Diebe u. Einbrecher. Der Apparat kann beliebig an Fensterläden, Türen, Hofräumen, Obstanlagen usw. eingesetzt werden.

An den Auslöser wird eine feine Schnur befestigt; sobald der Dieb an die Schnur kommt, wird der Apparat mit einem gewehrschußähnlichen Knall ausgelöst.

DM 16.50

10 Knallpatronen, Kal. 9 mm

DM 2.20

25 m Perlonschnur

DM 3.—

100 m Perlonschnur

DM 10.—

Obige Apparate sind frei ab 18 Jahre. Bitte Alter angeben!



Lockmittel (Witterungen)

Patentamtl. Wz. geschützt

Görster
Geheimnis

Durch laufende Versuche in eigenen Jagdrevieren haben wir Lockmittel geschaffen, die jedem Fänger von großem Nutzen sind und die Fangergebnisse um ein Vielfaches erhöhen.

Genauere Anleitung bei jeder Packung!



Steinmarder-, Iltis-, Wiesel-Lockmittel

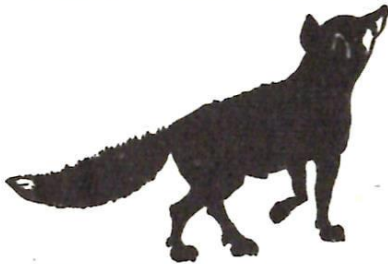
Das seit Jahrzehnten bewährte Lockmittel **DM 5.50**

Marke „Spezial“, eine Neuentwicklung mit unglaublicher Anziehungskraft **DM 6.50**



Baummarder- (Edelmarder-) Lockmittel

Das Speziallockmittel f. den Waldmarder **DM 5.—**



Fuchs - Dachs - Lockmittel

Das weltbekannte Lockmittel seit über 40 Jahren!
Ganz hervorragend auch für wildernde Hunde, Hyänen, Schakale, Tiger usw. **DM 4.—**



Wühlmaus - Maulwurf - Lockmittel

Tagesfänge von 30-50 Stück sind keine Seltenheit!
DM 4.80



Fisch-Lockmittel

„echtes Zibeth-Präparat“.

Zur Präparierung der Angelköder **DM 6.50**



Fertige Angelköder (mit Lockmittel präpariert)

Ca. 30—40 echte getrocknete Krabben, der natürlichste Angelköder für See- und Süßwasserfische

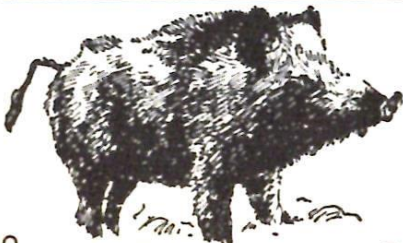
Dose **DM 2.60**



Katzen-Lockmittel

Das hochwirksame reine Baldrianwurzelpulver.

DM 4.80



Wildschwein-Lockmittel

Lockt einige hundert Meter die Sauen an die Suhle oder vor die Kanzel **DM 4.60**

Marderlockmittel!

Herr J. Kofler in W. schreibt:

Es ist erstaunlich, wie Ihr Lockmittel wirkt. Mit 10 Fallen fing ich in kurzer Zeit 23 Marder!

Herr H. Figge in W. schreibt:

Vielen Dank für die Eierfalle und Lockmittel. Im Schnee konnte ich feststellen, daß in erster Nacht drei Marder zum Fangplatz kamen. Einen Marder hatte ich lautlos in der Eierfalle gefangen!

Fuchslockmittel!

Herr W. Schwertling in J. schreibt:

Mit Ihrem Fuchslockmittel fing ich in erster Nacht drei Füchse. In einem Monat 28 Füchse und 8 Iltisse!

Herr J. Rösler in Z. schreibt:

Mit Ihrem Lockmittel hatte ich erstaunliche Erfolge. 24 Füchse und 9 Iltisse, vorher ohne Ihr Lockmittel nur 3 – 5 Füchse!

Wühlmaus- -Maulwurf - Lockmittel!

Herr V. Maucher in K. schreibt:

Ihr Lockmittel hat wunderbar gewirkt. In vier Stunden hatte ich 50 Maulwürfe und Wühlmäuse in der Falle!

Fischlockmittel!

Herr E. Wagner in E. schreibt:

Mit Ihrem Fischlockmittel fing ich in einer halben Stunde 8 Forellen. In einer Stunde 20 Barben. Ihre Witterung zieht enorm an!

Katzen-Lockmittel!

Herr B. Bergner in L. schreibt:

Mit Hilfe Ihres Lockmittels habe ich das Revier von wildernden Katzen gesäubert. In wenigen Tagen fing ich im Schwanenhals 14 Katzen.

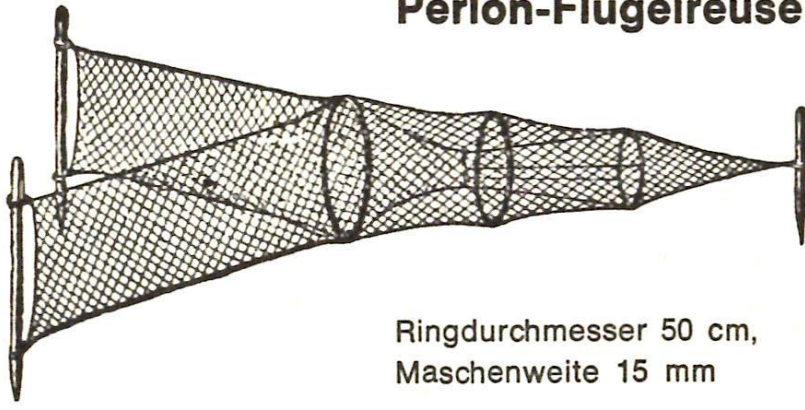
Wildschwein - Lockmittel

Herr W. Schmidtbauer aus W. schreibt:

Ihr Saulockmittel ist einzigartig. Obwohl ich nur Wechselwild habe, konnte ich in kurzer Zeit 8 Sauen erlegen. Jede durchwechselnde Sau muß einfach an die Suhle. Schicken Sie mir bitte eiligst wieder 10 Packungen!

Fischerei-Geräte

Perlon-Flügelreuse (nichtfaulend)



Mit 2 Flügeln von je 1,50 m. Es kann somit ein Bachlauf bis zu 3 m Breite abgesperrt werden.

Ringdurchmesser 50 cm,
Maschenweite 15 mm

DM 65.—



Perlon-Fischreuse (nichtfaulend)

Länge 85 cm, Eingänge 50 cm. Verzinkte Metallbügel.
Maschenweite 15 mm

DM 35.—



Angelgarnitur EXPERT

Komplette Angelgarnitur für verwöhnte Ansprüche. Teleskoprute, 3 m. Hervorragende Angelrolle mit 100 m Schnur aufgespult. Einige Posen und ein Päckchen mit verschiedenen Haken machen die Garnitur für alle Situationen vollständig.

In Plastikfutteral. DM 72.—

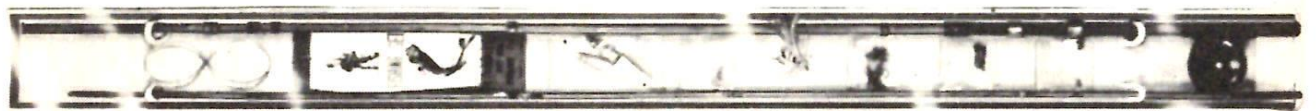


Sport-Angelrute

Komplette, gespließte Spinnrute, zweiteilig,
Länge ca. 180 cm, Korkgriff.

Montierte NORIS-Rolle mit ca. 60 m Schnur. Mit Schwimmer, Blei und verschiedenen Haken.

In Plastikfutteral nur DM 38.—



Camping-Angelrute

Komplette, leichte Bambusrute, zweiteilig, Länge 180 cm. Leichte Handrolle mit ca. 10 m Schnur. Mit zwei kleinen Schwimmern, 3 Fliegen, 3 geknoteten Haken und 5 losen Haken.

Komplette Garnitur in Plastikbeutel nur DM 8.50



Angelgerät 3 x

Drei versch. Schwimmer mit 3 versch. Haken und jew. 5 m Angelschnur

DM 6.—

Angelgerät 1 x

Mit Schwimmer, Haken und 5 m Schnur

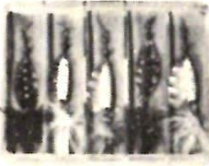
DM 2.—



Angeln am Vorfach

Packung mit 10 Angeln am Vorfach, sortiert in Gr. 3, 5, 7, 9 und 11

DM 2.50



Spinner-Sortiment

Für Forellen, Barsche usw. 5 verschiedene Spinner mit federndem Drillinghaken.

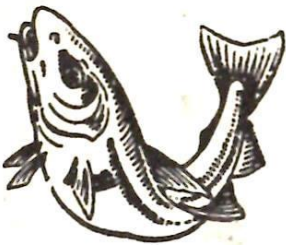
In Plastikdose DM 9.—



Fliegen-Sortiment

12 verschiedene naturgetreue Fliegen mit verschiedenen Haken.

In Plastiksachtel DM 9.50



Fischlockmittel (echtes Zibeth-Präparat)

Zur Präparierung der Angelköder

DM 6.50

Fertige Angelköder (mit Lockmittel präpariert)

Dose mit ca. 30—40 echten getrockneten Krabben.

DM 2.60



Fischer- und Jägerstiefel

Hüft hoher olivgrüner Gummistiefel, aus sehr geschmeidigem Naturgummi. Innen ganz mit grauem Trikot gefüttert. Unter dem Knie zu schnüren, so daß dieser Stiefel auch halbhoch getragen werden kann. Sehr leicht im Gewicht, so daß man auch beim Gehen lange Zeit nicht ermüdet.

Auch für den Jäger zur Enten- und Hühnerjagd bestens geeignet.

Größe 41 — 45

DM 75.—

Untenstehende Gewehre sind nur lieferbar bei Vorlage eines gültigen Jagdscheines oder Waffenbesitzkarte!

Die meistgekauften KK-Repetierer in Deutschland!



VOERE - Repetierer, Mod. 2108

Kal. 22 l. f. B. (gezogen)

Einmalig in Formschönheit und Schußleistung. Streuung unter 10 mm bei zehn Schuß auf 50 m sind keine Seltenheit. Steckmagazin für 5 Patronen. Weicher Druckpunktanzug. Seitliche Sicherung. Schiebevisier von 25 bis 200 m. Feiner Nußbaum-finish-Schaft mit Backe, Pistolengriff und Fischhaut. Prismenschiene für Zielfernrohr. Gesamtlänge 103 cm, Lauflänge 52 cm.

Gewicht 2,6 kg (o. Z.)

ohne Zielfernrohr

DM 246.—

Mit **WEKU - Zielfernrohr 4 x 15** (Deutsches Fabrikat)

DM 301.—

montiert und eingeschossen auf 50 m

Reservemagazin für 5 Patronen

DM 16.—

Reservemagazin für 8 Patronen

DM 21.—



VOERE - Repetierer, Mod. 2107

Kal. 22 l. f. B. (gezogen)

Dieser Repetierer ist in derselben Ausstattung und Schußleistung, wie der Repetierer Mod. 2108, nur daß der Schaft aus nußbaumfarbig gebeiztem Buchenholz ist und ohne Backe und ohne Fischhaut.

HUBERTUS-Zielfernrohr 4 x 32 (Deutsches Fabrikat)

DM 212.—

montiert und eingeschossen auf 50 m

DM 267.—

Zu obigen Modellen empfehlen wir:



HUBERTUS-Zielfernrohr 4 x 32

Auch für die Dämmerung, mit Höhen- und Seitenverstellung.

Stachelabsehen

DM 95.—

Montage und Einschuß

DM 90.—



WEKU 4 x 15, für den Tagesgebrauch mit Stachelabsehen. Höhen- und Seitenstellung.

Mit Montage und Einschuß

DM 60.—

Untenstehende Gewehre sind nur lieferbar bei Vorlage eines gültigen Jagdscheines oder Waffenbesitzkarte!



VOERE - Einzellader

Kal. 22 l.f.B. (gezogen)

Feiner Sportkarabiner mit hervorragender Schußleistung. Zylinderverschluß. Seitliche Sicherung. Schiebevisier von 50 - 200 m verstellbar. Weicher Druckpunktabzug. Prismenschiene für Fernrohrmontage. Lauflänge 54 cm. Gewicht 1,9 kg

Mod. 2203 mit feinem Nußbaum-finish-Schaft, Riemenbügel, Schaft mit Backe und Fischhaut an Pistolengriff und Vorderschaft

DM 166.—

Mod. 2202, wie Mod. 2203, jedoch mit dunklem Buchenholzschaft ohne Fischhaut, ohne Backe und ohne Riemenbügel.

DM 126.—

Zu obigen Modellen empfehlen wir:



Weku - Zielfernrohr 4 x 15

(Deutsches Fabrikat)

Mit Höhen- und Seitenverstellung. Stachelabsehen. Montiert und eingeschossen

DM 60.—



VOERE - Flobert

Kal. 6 mm, bzw. 9 mm (glatt)

Die richtige Waffe für den Vogelschutz in Hof und Garten. Geeignet für Schrotpatronen und Rundkugeln im Kal. 6 bzw. 9 mm. Zylinderverschluß, verstellbares Visier. Nußbaumfarbig gebeizter Buchenholzschaft. Lauflänge 54 cm, Gewicht ca. 2 kg.

Mod. 2200, Kal. 6 mm glatt

DM 122.—

Mod. 2204, Kal. 9 mm glatt

DM 122.—

Riemenbügel hierzu

DM 6.—

Bei Bestellung bitte Putzstock und Waffenöl nicht vergessen!

Frei für Personen über 18 Jahre!

Nach den neuesten Waffengesetzbestimmungen sind untenstehende — scharfe Waffen — im Kal. 4 mm frei geworden.



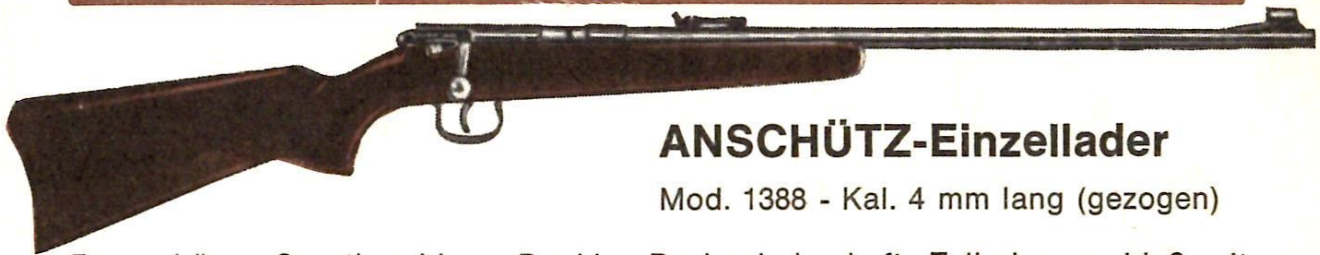
VOERE-Einzellader

Mod. 2302 - Kal. 4 mm lang (gezogen)

Unser meistverkaufter Sportkarabiner für Haus, Hof und Garten. Dunkler Buchenholzschäft. Zylinderverschluß mit Sicherung.

Gesamtlänge 98 cm, Gewicht ca. 1,9 kg

DM 166.—



ANSCHÜTZ-Einzellader

Mod. 1388 - Kal. 4 mm lang (gezogen)

Formschöner Sportkarabiner. Dunkler Buchenholzschäft, Zylinderverschluß mit Sicherung.

Gesamtlänge 99 cm, Gewicht ca. 2 kg

DM 198.—

ARMINIUS, Mod. HW 4

Kal. 4 mm lang (gezogen)

Ganz hervorragender Präzisionsrevolver für Sport und Verteidigung. Ausschwenkbare Trommel für 8 Patronen. Handejektor. Sehr weicher Abzug. Verstellbares Visier.

Gesamtlänge 22 cm, Gewicht ca. 830 g



DM 218.—

EM-GE, Mod. 40

Kal. 4 mm lang (gezogen)

Robuster Gebrauchsrevolver für Sport und Verteidigung. Trommel feststehend für 6 Patronen und Hülsenausstoßer. Verstellbares Visier.

Gesamtlänge 20 cm, Gewicht 480 g



DM 89.—

Patronen für obige Waffen



Kal. 4 mm lang

p. 100 Stück **DM 8.—**

Frei für Personen über 18 Jahre!



Weitschuß - Luftgewehr

Mod. HW 35 - Kal. 4,5 mm, gezogen

Außergewöhnlich starkes Luftgewehr in sehr stabiler Ausführung. Großer Kompressionsraum. Laufverriegelung mit Kipplaufsystem. Tunnelkornsattel mit Wechselkorne. Nach allen Seiten verstellbares Mikrometervisier. Weicher, verstellbarer Druckpunktabzug. Prismenschiene für Fernrohr oder Diopter. Dunkler Buchenholzschaft mit Pistolengriff und Hornkappe. Mit montierten Riemenbügel. Das richtige Luftgewehr zum Abschluß von Spatzen usw., jedoch auch bestens zum Wettkampfschießen geeignet. Ges.-Länge 115 cm, Gewicht 3.8 kg

Preis ohne Fernrohr

DM 169.—

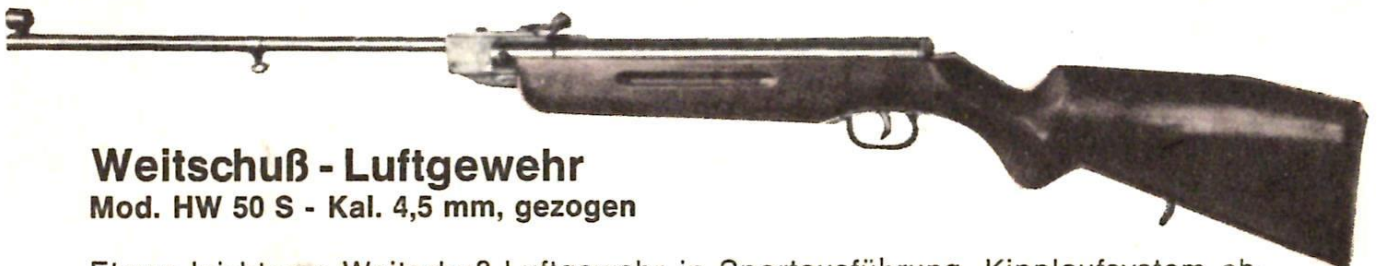
Mit montiertem und eingeschossenem

Zielfernrohr WEKU 4 x 15 (wie Abbildung)

DM 229.—

Mikrometer-Diopter hierzu

DM 63.—



Weitschuß - Luftgewehr

Mod. HW 50 S - Kal. 4,5 mm, gezogen

Etwas leichteres Weitschuß-Luftgewehr in Sportausführung. Kipplaufsystem ohne Laufverriegelung. Verstellbarer feiner Match-Abzug. Nach allen Seiten verstellbares Mikrometervisier. Korntunnel mit Wechselkorne. Prismenschiene für Zielfernrohr oder Diopter. Dunkler Buchenholzschaft mit Pistolengriff. Ohne Riemenbügel. Für den Wettkampf, wie auch zum Abschluß von Spatzen usw. bestens geeignet.

Ges.-Länge 110 cm, Gewicht 3,2 kg.

DM 154.—

Mit Zielfernrohr WEKU 4 x 15 (Deutsches Fabrikat) **DM 214.—**

montiert und eingeschossen

Mikrometer-Diopter hierzu

DM 63.—

Riemenbügel hierzu

DM 6.—

Bei Bestellung bitte Putzstock und Waffenöl nicht vergessen!

Frei für Personen über 18 Jahre!



Universal - Luftgewehr
Mod. HW 50 - Kal. 4,5 mm, gezogen

Ein robustes Luftgewehr in Standard-Ausführung. Druckpunkt-Abzug. Einfaches Mikrometer-Visier. Dachkorn mit Korntunnel. Dunkler Buchenholzschaft. Prismenschiene für Zielfernrohr oder Diopter. Geeignet für Sportschießen, wie auch zum Abschluß von Spatzen, usw.
Ges.-Länge 110 cm, Gewicht 3,2 kg.

DM 120.—

Mit Zielfernrohr WEKU 4 x 15
montiert und eingeschossen

DM 180.—

Mikrometer-Diopter hierzu
Riemenbügel hierzu

DM 63.—

DM 6.—



Sport - Luftgewehr
Mod. HW 30 - Kal. 4,5 mm, gezogen

Leichteres Luftgewehr zum Sportschießen in Hof und Garten, jedoch auch absolut noch zum Abschluß von Spatzen usw. verwendbar. Druckpunkt-Abzug. Einfaches verstellbares Visier. Dachkorn mit Kornschutz. Prismenschiene für Zielfernrohr oder Diopter. Dunkler Buchenholzschaft.
Ges.-Länge 102 cm, Gewicht 2,5 kg

DM 103.—



Jugend - Luftgewehr
Mod. HW 25 - Kal. 4,5 mm, gezogen

Solides Luftgewehr mit sehr guter Treffsicherheit. Das richtige Übungs-Luftgewehr. Druckpunkt-Abzug. Einfaches verstellbares Visier. Dachkorn mit Kornschutz. Prismenschiene für Zielfernrohr oder Diopter. Dunkler Buchenholzschaft. Ges.-Länge 95 cm, Gewicht 1,9 kg.

DM 89.—

Frei für Personen über 18 Jahre!



WALTHER - Mod. LP 53

Kal. 4,5 mm, gezogen

Feine Match-Luftpistole von höchster Präzision in Schußleistung und Verarbeitung. Kipplaufsystem. Feiner Druckpunktanzug. Mikrometer-Visier mit Wechselkornblättern. Verschiedene Wechselkörner.

Ges.-Länge 32 cm, Gewicht ca. 1,2 kg

DM 251.—



EM-GE, Mod. LP 3

Kal. 4,5 mm gezogen

Deutsche Präzisions-Luftpistole. Kipplaufsystem. Starke Durchschlagskraft. Verstellbarer Druckpunktanzug. Visier und Korn verstellbar. Hervorragende Übungspistole und auch zum Abschluß von Spatzen geeignet.

Gesamtlänge 31,5 cm, Gewicht 1,2 kg

DM 85.—



Weihrauch

Mod. HW 70 Kal. 4,5 mm gezogen

Hervorragende Präzisions-Luftpistole. Kipplaufsystem, Druckpunktanzug. Verstellbare Visiereinrichtung. Für Sportschießen bestens geeignet. Gesamtlänge 32 cm, Gewicht 1,1 kg

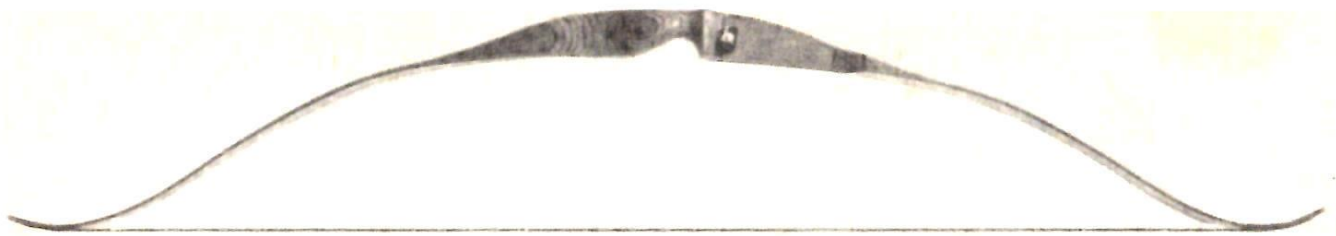
DM 93.50

Diana, Mod. 2
Kal. 4,5 mm, glatt

Die Übungspistole für die Jugend. Geladen wird diese Luftpistole durch die hintere Verschraubung am Lauf. Gespannt wird diese durch Eindrücken der Laufverlängerung. Eine sehr robuste Luftpistole mit guter Schußleistung. Gesamtlänge 24 cm, Gewicht 0,3 kg.



DM 25.50

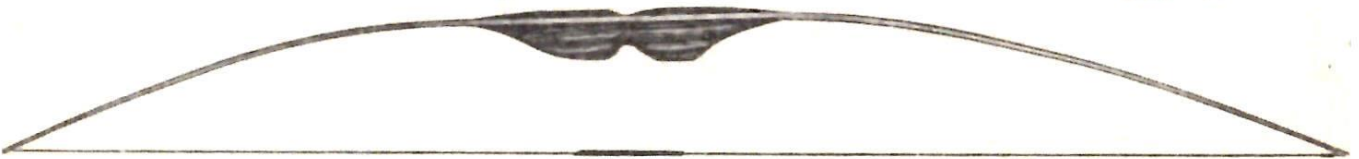


Tourierbogen

Feinste Qualität in Recurveform. Beide Seiten mit Fiberglasauflage. Perlonsehne in der Mitte und an den Enden verstärkt. Eingebautes verstellbares Visier. Ein Bogen für hohe Ansprüche.
Länge 160 cm, Zuggewicht 25 lbs. **DM 149.—**

Fiberglaspfeile, mit Metallspitze p. St. **DM 5.—**

Ersatzsehne für Tourierbogen **DM 7.—**

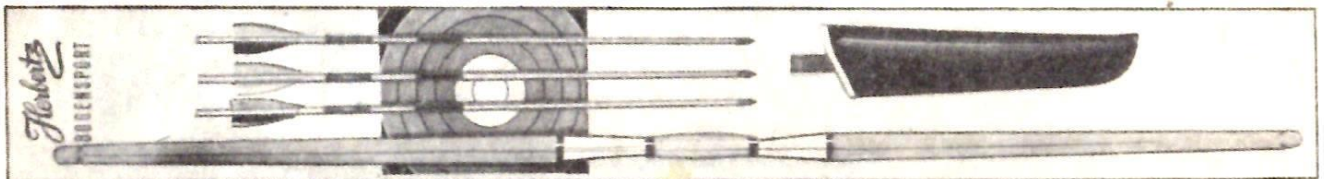


Sportbogen

Feiner Sportbogen aus Fiberglas mit handlichem Edelholzgriff, welcher als Pfeilauflage ausgearbeitet ist. Perlonsehne in der Mitte verstärkt.
Länge 150 cm, Zuggewicht 18 lbs. **DM 38.—**

Holzpfeile, mit Metallspitze p. St. **DM 2.—**

Ersatzsehne für Sportbogen **DM 4.—**



Geschenkgarnitur

Komplette Garnitur mit feinem Holzbogen, 3 Holzpfeile und Pfeilköcher. Das ideale Geschenk für den Jungen.
Länge 150 cm, Zuggewicht 22 lbs. **DM 29.—**

Holzpfeile, mit Metallspitze p. St. **DM 2.—**
Ersatzsehne **DM 4.—**

Zubehör für Bogensport

Zielscheibe aus Strohseilen gedreht
Durchmesser 60 cm, Stärke 3 cm **DM 16.—**

Schießhandschuh, als Finger- und Armschutz
aus Leder mit Gummischlaufe **DM 8.—**

Pfeilköcher

aus Kunstleder, Länge 46 cm **DM 8.50**

Luftgewehr-Munition

Marke „Bimoco“

Die neue Spitzkugel, Kal. 4,5 mm, mit zwei Führungen.



Diese Kugel hat ca. 30% mehr Durchschlagskraft wie die Diabolo-Kugel und ist daher für Abschluß von Kleinraubzeug, wie Elstern, Krähen usw. ganz besonders geeignet. Durch die zwei Führungen hat die Kugel eine erstaunliche Treffgenauigkeit. Dankschreiben von Schützenvereinen und Privatpersonen liegen in Massen auf.



Bimoco-Diabolo, Kal. 4,5 mm. Die bewährte und sehr beliebte Luftgewehrkugel für Preisschießen. Diese Kugel wird von den Schützenvereinen ganz besonders geschätzt.

Spitzkugel oder Diabolo	500 Stück	DM 4.20
Mengenrabatte:	ab 5 000 Stück	10 %
	ab 10 000 Stück	15 %

HAENDLER & NATERMANN - Diabolo 4,5 mm



Eine vielgekaufte und erstklassige Wettkampfkugel

	500 Stück	DM 5.—
Mengenrabatte:	ab 5 000 Stück	10 %
	ab 10 000 Stück	15 %

Marke RWS -Diabolo 4,5 mm



Die weltbekannte Luftgewehrkugel für anspruchsvolle Sportschützen.

	500 Stück	DM 5.—
Mengenrabatte:	ab 5 000 Stück	10 %
	ab 10 000 Stück	15 %

Marke RWS „Meisterkugel“



RWS-Diabolo-Meisterkugel, Kal. 4,5 mm

Eine Luftgewehrkugel für verwöhnteste Ansprüche. Handsortiert, einzeln in Kunststoff-Folie verpackt.

Packung zu 100 Stück **DM 2.20**

RWS-Rundkugeln (für Repetierluftgewehre)



Kal. 4,4 mm Nr. 9 (verkupfert)
in Packungen zu 250 Stück

DM 3.—



Luftgewehr-Bolzen, 4,5 mm

(nur für glatte Läufe)

12 Stück **DM —.80**

Randfeuer-Patronen

Preis p. Packung

50 Stück

	Kal. 22 Winch.-Magnum, Teilmantel	19.50
	Kal. 22 Winch.-Magnum, Vollmantel	19.50
	Kal. 22 l. f. B. R 50 (Matchpatrone) RWS	17.50
	Kal. 22 l. f. B. für alle Waffen RWS	4.20
	Kal. 22 l. f. B. HV (extra stark) RWS	5.—
	Kal. 22 l. f. B. Z (extra schwach) RWS	5.—
	Kal. 22 l. f. B. Winchester-SUPER-SPEED	5.—
	Kal. 22 kurz RWS	4.20
	Kal. 22 kurz SUPER-SPEED	4.50
	(für automatische Waffen)	

Schützenvereine für 22 l. f. B. RWS Sonderangebot einholen!

Flobert-Patronen

Preis p. Packung

50 St.

100 St.

	Kal. 9 mm einfache Schrot	15.—	
	Kal. 9 mm Doppelschrot	15.—	
	Kal. 9 mm Rundkugel	8.60	
	Kal. 6 mm einfache Schrot		23.—
	Kal. 6 mm Doppelschrot		24.—
	Kal. 6 mm Spitzkugel		8.40
	Kal. 6 mm Rundkugel		7.30
	Kal. 4 mm lang		8.—



Schrotpatronen Jagdbüchsenpatronen Pistolen- u. Revolverpatronen



liefern wir in allen gängigen Fabrikaten und Kalibern. Bei Bestellung bitte genau Kaliber, Geschoßart und Gewicht angeben.

FAUSTFEUERWAFFEN

Für unsere Kunden aus Deutschland sind diese nur bei Vorlage der Waffenbesitzkarte lieferbar. In der Waffenbesitzkarte muß von der Behörde zuerst Spalte 1—4 ausgefüllt sein (Erwerbsberechtigung).

Für unsere Kunden aus der Schweiz sind alle Faustfeuerwaffen bis zum Kal. 6,2 mm, also .22 Magnum, 22 l.f.B., 22 kurz frei und ohne jegliche Einfuhrbewilligung lieferbar. Beachten Sie hierzu bitte Seite 1 in unserem Katalog, „Exporte nach der Schweiz“.

Pistolen

die zuverlässigsten der Welt!

Einmalig in Schußleistung und Konstruktion. Mit Revolverabzug, was erlaubt, die Pistole geladen und dennoch entspannt in der Tasche zu tragen. Mit Reservemagazin. Ges.-Länge 17 cm, Gew. 660 g

Walther, Mod. PP, Kal. 7,65 DM 444.—

Walther, Mod. PP, Kal. 22 lang DM 465.—



Walther, Mod. PPK

Das führige Taschenmodell, Ausführung wie Mod. PP, jedoch leichter und kürzer. Ges.-Länge 15,5 cm

Mod. PPK, Kal. 7,65 (590 g) DM 431.—

Mod. PPK-Dural, Kal. 7,65 (470g) DM 469.—

Mod. PPK, Kal. 22 lg. (560 g) DM 455.—

Mod. PPK-Dural, Kal. 22 lg. (440g) DM 499.—



WALTHER, Mod. TPH

Kal. 6,35 oder 22 l. f. B.

Die neue Taschenpistole, auf die schon lange gewartet wird. Mit außenliegendem Hahn und Spannabzug. Handlage und Schußleistung sind ganz hervorragend.

Gesamtlänge 13,5 cm, Gewicht 310 g

DM 390.—

Reservemagazin für 6,35 oder 22 l. f. B.

DM 25.—



Nur lieferbar bei Vorlage der Waffenbesitzkarte!
(Spalte 1-4 von Ihrer Behörde zuerst ausfüllen lassen)

ASTRA, Mod. 2000

Lieferbar: Kal. 6,35 oder 22 kurz

Eine sehr bewährte u. zuverlässige Taschepistole. Mit außenliegendem Hahn. Seitliche Sicherung. Magazin für 6 Patronen. Ges.-Länge 11,5 cm, Gewicht 360 g. Mit Reservemagazin

DM 168.—

Reservemagazin hierzu

DM 18.—



Weinrauch, Mod. HW 68

Kal. .22 Magnum, oder 22 l. f. B.

Der richtige Revolver für Fangschuß und Verteidigung. Mit DURAL-Griffstück, daher sehr leicht und handlich. Ausschwenkbare Trommel für 8 Patronen. Gesamtlänge 17 cm, Lauflänge 2,5", Gewicht 530 g

DM 173.—

Kal. 22 l. f. B.

DM 191.—

Kal. .22 Magnum



Weinrauch, Mod. HW 7 S

Kal. 22 l. f. B.

Hervorragender deutscher Scheibenrevolver mit ausgezeichneter Schußleistung. Seitlich verstellbares Visier. Sportgriff mit Daumenauflage. Ausschwenkbare Trommel für 8 Schuß. Handejektor. Lauflänge 15,2 cm, Ges.-Länge 28 cm, Gew. 860 g

DM 194.—



Weinrauch, Mod. HW 9

Kal. 22 l. f. B.

Der Revolver des absoluten Meisterschützen bei Wettkämpfen. Ganz hervorragend in Schußleistung und Präzision. Feiner Sportgriff mit Daumenkanzel u. Ballenhaken. Ventilierte Visierschiene, Mikrometervisier. Handejektor. Ausschwenkbare Trommel für 6 Patr. Feiner Matchabzug. Lauflänge 15,2 cm. Ges.-Länge 29,3 cm, Gewicht 1050 g

DM 307.—



Achtung! Alle Pistolen und Revolver mit dem Kaliber 22 Magnum, 22 l.f.B. und 22 kurz sind für die Schweiz frei. Bitte Seite 1 beachten.

Nur lieferbar bei Vorlage der Waffenbesitzkarte!
(Spalte 1-4 von Ihrer Behörde zuerst ausfüllen lassen)

Weihrauch, Mod. HW 5

Kal. 22 l. f. B. oder .22 Magnum

Deutscher Präzisionsrevolver für Verteidigung und Sport. Ganz hervorragende Schußleistung. Mit ausschwenkbarer Trommel für 8 Patronen Handejektor. Sehr weicher Abzug. Gesamtlänge 22 cm, Lauflänge 10,2 cm, Gewicht 750 g

Kal. 22 l. f. B. **DM 157.-**

Kal. .22 Magnum **DM 174.-**



Röhm, Mod. RG 24

Kal. 22 l. f. B. gezogen

Ein deutscher Revolver, der sich in den letzten Jahren tausendfach bewährt hat. Sehr solide Ausführung mit ausschwenkb. Trommel und Ejektor. Weicher Abzug. Hervorragende Schußleistung. Die Trommel faßt 6 Patronen. Eine robuste und zuverlässige Waffe für den Jagdschutz und dennoch enorm preisgünstig.

Ges.-Länge 21 cm, Lauflänge 9,2 cm, Gewicht 550 g

DM 99.-



EM-GE, Mod. 220 KS

Kal. 22 l. f. B. gezogen

Neuer deutscher Revolver. Sehr handlich. mit einwandfreier Funktion und Schußleistung.

Trommel faßt 6 Patronen. Eingebauter Hülsenausstoßer. Weicher Abzug. Ges.-Länge 18 cm, Lauflänge 7,8 cm, Gew. 420 g

DM 82.50



EM-GE, Mod. 22 KS

Kal. 22 kurz (gezogen)

Der preisgünstigste, scharfe Revolver auf dem Markt. Sehr handlich und zuverlässig. Gute Schußleistung. Trommel faßt 6 Patronen. Gesamtlänge 15,5 cm, Lauflänge 6 cm, Gewicht 350 g.

DM 73.50



Achtung! Alle Pistolen und Revolver mit dem Kaliber 22 Magnum, 22 l.f.B. und 22 kurz sind für die Schweiz frei. Bitte Seite 1 beachten.

Gas- und Signal - Revolver

Frei für Personen über 18 Jahre

Gasrevolver

Arminis, Mod. HW 1

Kal. 9 mm (5-schüssig)

Dies dürfte der zuverlässigste und wirksamste aller Gasrevolver sein. Ganz erstklassige Verarbeitung. Mit ausschwenkbarer Trommel und Ejektor. Ausschuß vorne. Sehr weicher Abzug. Gesamtlänge 17,8 cm, Gewicht 650 g



DM 122.—

Verwendbar für: Gaspatronen, Kal. 9 mm
Knallpatronen, Kal. 9 mm

10 St. DM 7.30
10 St. DM 2.20

Gasrevolver

EM - GE, Mod. A 38

Kal. 9 mm (5-schüssig)

Sehr stabiler und zuverlässiger Verteidigungsrevolver. Ausschwenkbare Trommel. Ausschuß vorne. Länge 19 cm, Gewicht 700 g



DM 115.—

Verwendbare Patronen:

Gaspatronen, Kal. 9 mm
Knallpatronen, Kal. 9 mm
Leuchtraketen 15 mm
Knallraketen 15 mm

10 St. DM 7.30
10 St. DM 2.20
10 St. DM 5.—
10 St. DM 2.20

Gasrevolver

EM - GE, Mod. 70

Kal. 6 mm (6-schüssig)

Handlicher Taschenrevolver, welcher zur Verteidigung, wie auch für Signalwerke bestens geeignet ist. Trommel ist hier nicht ausschwenkbar. Ausschuß vorne. Länge 14 cm, eGwicht 300 g



DM 52.—

Verwendbare Patronen:

Platzpatronen, Kal. 6 mm
Gaspatronen, Kal. 6 mm
Knallraketen 15 mm
Leuchtraketen 15 mm

100 St. DM 6.70
10 St. DM 1.80
10 St. DM 2.20
10 St. DM 5.—

Gaspistole, SM, Mod. 110 Kal. 8 mm

Eine automatische Pistole, in Form und Funktion wie eine scharfe Waffe. Griffstückmagazin für 5 Patronen. Seitliche Sicherung. Brüniert mit schwarzen Griffschalen. Weicher Abzug, daher auch für Damen bestens geeignet. Ausschuß vorne!

Länge 12 cm, Gewicht 320 g.

DM 55.—

Reservemagazin hierzu

DM 14.—

10 Platzpatronen, Kal. 8 mm

DM 5.10

10 Gaspatronen, Kal. 8 mm

DM 5.80



Gaspistole, Perfecta, Mod. G5 Kal. 8 mm

Kräftige Gaspistole mit sehr guter Handlage. Funktion wie eine scharfe Pistole. Griffstückmagazin für 5 Patronen. Seitliche Sicherung. Ausschuß vorne.

Länge 13 cm, Gewicht 420 g

DM 69.—

Reservemagazin hierzu

DM 13.—

Verwendbare Patronen: Wie bei Gaspistole SM.



Gaspistole, Perfecta, Mod. G Kal. 6 mm

Sehr handliche Taschenpistole mit automatischem Hülsenauswurf. Röhrensteckmagazin im Griffstück für 6 Patronen. Seitliche Sicherung. Ausschuß vorne!

Länge 11 cm, Gewicht 300 g.

DM 32.—

Reservemagazin hierzu

DM 3.—

Platzpatronen, Kal. 6 mm

100 St. DM 6.70

Gaspatronen, Kal. 6 mm

10 St. DM 1.80

Raketenlauf 15 mm für die Laufmündung

DM 2.—

Knallraketen 15 mm

10 St. DM 2.20

Leuchtraketen 15 mm

10 St. DM 5.—



Gaspistole, EM-GE, Mod. 62 Kal. 6 mm

Sehr zuverlässige Gaspistole mit Schlittenmagazin für 6 Patronen. Seitliche Sicherung. Bereits eingebauter Raketenlauf zum Abschuß von Raketen 15 mm. Ausschuß vorne!

Länge 10 cm, Gewicht 250 g.

DM 33.—

Reservemagazin

DM 2.80

Patronen wie bei Gaspistole PERFECTA.



Gas - Spraydosen

– Frei für Personen über 18 Jahre –

Hochwirksames Tränengas, macht jeden Angreifer sofort kampfunfähig. Besonders für Damen geeignet, welche keine Pistole haben wollen. Reichweite ca. 4 m. Dieses Gerät sollte in keiner Handtasche und in keinem Handschuhfach fehlen.



Gas-Spraydose Nr. 1 mit Farbe „Neu“

Tränengas-Spray mit Farbstoff vermischt, welches den Angreifer nicht nur kampfunfähig macht, sondern auch gleichzeitig mit unabwaschbarer Farbe kenntlich macht.

Dose für ca. 20 Einsätze, Länge 11 cm, Breite 3,5 cm

DM 12.—

Gas-Spraydose Nr. 2

Wie Spraydose Nr. 1, jedoch ohne Farbe

DM 10.—

Gas-Spraydose Nr. 3 „Lady“

Eine Klein-Spraydose in Lippenstiftformat. Besonders für die Damen-Handtasche geeignet. Für ca. 5 Einsätze, Länge 8 cm, Breite 2 cm

DM 6.—

Gas - Spray - Pistole

Mod. DIPLOMAT, mit Super-Aero-Patrone

– Frei für Personen über 18 Jahre –

Ein hochwirksames Gas-Spraygerät in Pistolenform. Ein Druck auf den Abzug und die Pistole versprüht hochwirksames Tränengas. Reichweite ca. 4 m. Patroneninhalt reicht für ca. 30 Einsätze. Länge 11,6 cm, Gewicht ca. 100 g.

DM 29.80

Gas-Nachfüllpatrone

DM 8.90



Viehetäubungsapparat Mod. KERNER, Kal. 9 mm

– Frei für Personen über 18 Jahre –

Der bewährte Bolzenschuß-Apparat z. Betäubung v. Schlachtvieh.

10 Patronen **grün**, für Schweine und Kälber

10 Patronen **gelb**, für Pferde, Rinder und Kühe

10 Patronen **blau**, für Ochsen

10 Patronen **rot**, für schwere Bullen

DM 77.—

DM 2.85

DM 2.85

DM 2.85

DM 2.85

Knallscheuche PURIVOX



Das anerkannt zuverlässigste und völlig automatisch arbeitende Abwehrgerät zur Starenbekämpfung in Obst- und Weinanlagen und zur Wildschadenbekämpfung!

Die Geräte können an jede Haushalts-PROPAN-Flasche angeschlossen werden. Die Schußfolge kann eingestellt werden. Eine einmalige Anschaffung für Jahrzehnte!

- | | |
|---|-----------------|
| PURIVOX-Duplex , sehr starker Knall | DM 250.— |
| PURIVOX-Piccolo , schwacher Knall, (für bewohnte Gegenden) | DM 200.— |
| PURIVOX-Uhr , für autom. An- und Abstellen mit 8-Tage Laufwerk | DM 145.— |



Künstlicher Habicht

Zur Abwehr von Staren und anderen Vögeln an Kirschenbäumen. Ein absolut sicheres Abwehrmittel bei einzelnen Kirschbäumen oder Beerensträuchern. Der Habicht hat bewegliche Schwingen und Elastic-Aufhängung. Die Anbringung erfolgt an einer Stange über dem Kirschbaum. Schon bei geringster Windströmung kreist der Habicht über dem Kirschbaum und bewegt die Schwingen.

DM 27.—

Kaninchentöter „KIEFERLE“



Ein Bolzen-Schußapparat in neuer Ausführung mit Federdruck, zur schmerzlosen und blitzartigen Tötung von Kaninchen.

DM 34.50

WAFFEN-PFLEGEMITTEL



Ballistol-Waffenöl

Spartropfflasche. Inhalt 50 ccm.

Das weltberühmte rost- und bleilösende Waffenöl. Auch als Wundöl einzigartig.

DM 2.65



Ballistol-Spray

in der Sprühdose. Inhalt 200 ccm

Gewehrschlösser, Systeme usw. kann man hiermit mühelos einsprühen, wo man sonst mit dem Öllappen nicht bekommt. Auch für Türschlösser, Autotüren usw. bestens geeignet.

DM 7.10



Rostschutzöl

— salzwasserbeständig —

Ein ganz neuartiges Rostschutzöl, welches absolut salzbeständig ist. Daher nicht nur zur Waffenpflege geeignet, sondern auch zur Konservierung von Blankwaffen, Rüstungen, Übersee-transporten usw.

Als Autoschutz besonders bei Straßenstreusalz geeignet, für Unterboden- und Chromschutz.

Sprühdose, Inhalt 450 ccm

1-Liter-Kanister

DM 9.50

DM 13.—



Schaft-Porenöl

Ein neues Öl für die Schaftpflege. Der Schaft bekommt hiermit einen neuen Glanz und wird absolut wasserunempfindlich. Inhalt 50 ccm.

DM 2.20



Seldenweg

Zur Reinigung von Kugel- und Schrotläufen.

Karton, Inhalt 100 g

DM 2.50



GUN-BLUE (Brüniermittel)

Ein Brüniermittel aus Amerika zum Selbstbrünieren von Gewehrläufen. Sehr einfache Handhabung. Zuerst werden die zu brünierenden Metallteile sauber mit Spiritus usw. entfettet und hiernach „GUN-BLUE“ aufgetragen. Eine Flasche reicht für zirka 3 Gewehrläufe.

DM 8.80



Gewehrfutterale

- Nr. 1** für Jagd- und Sportwaffen aus Kunstleder, innen gefüttert, mit hohem Rücken für Waffen mit aufgesetztem Zielfernrohr oder Diopter. DM 54.—
- Nr. 2** Wie Futteral Nr. 1, jedoch ungefütert und aus imprägniertem Segeltuch, Länge 120 cm DM 22.—
- Nr. 3** Für Floberts und leichte Luftgewehre. Aus Segeltuch, Länge 100 cm DM 14.—



Gewehr Riemen

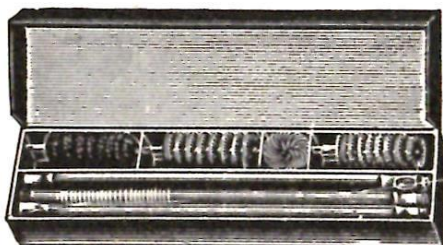
- Nr. 1** Für Jagdwaffen, breitgeflochten, mit zwei Schnallen, besonders rutschfest. Breite 30 mm DM 18.—
- Nr. 2** Für Jagdwaffen, mit grüner Gurtunterlage, zwei Schnallen, rutschfest. Breite 25 mm DM 11.—
- Nr. 3** Für Jagdwaffen und Schonzeitbüchsen, ohne Unterlage, mit einer Schnalle und zwei Knöpfen. Breite 25 mm DM 7.50
- Nr. 4** für Luftgewehre und Floberts, mit einer Schnalle und zwei Knöpfen. Breite 20 mm DM 4.50



Mündungsschoner

aus glattem Rindleder

- für Drillinge, Kal. 16 oder 12 DM 9.50
- für Bockbüchsenflinten, Kal. 16 oder 12 DM 9.50
- für Bockdoppelflinten, Kal. 16 oder 12 DM 9.50
- für Doppelflinten, Kal. 16 oder 12 DM 9.50
- für Repetierbüchsen, Halbschaft DM 9.50
- für Repetierstutzen, Ganzschaft DM 9.50



Reinigungs-Geräte

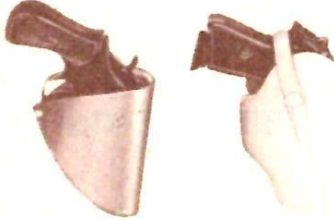
Für Jagdwaffen, Kleinkalibergewehre, Floberts und Luftgewehre

- Garnitur** für Schrot, Kal. 16 oder 12, dreiteilig, mit Bürsten DM 8.50
- Garnitur** für Kugel 5,6 mm bis 9 mm, dreiteilig, Stahl verkleidet, mit Bürsten (Kaliber angeben) DM 9.50
- Putzstock** für Luftgewehre, Stahl, mit Bürsten DM 4.—



Pistolen- und Revolver-Futterale aus dunkelbraunem Leder, mit Koppelschlaufe

- | | | |
|--------------|---|----------------|
| Nr. 1 | für Pistolen, Astra, Galesi, SM, Perfecta usw. | DM 6.50 |
| Nr. 2 | für Pistolen, Walter, PP, PPK, Beretta usw., m. Magazinfach | DM 17.— |
| Nr. 3 | für Revolver, HW 1, EM-GE usw. | DM 8.— |
| Nr. 4 | für Revolver, HW 5, RG 24 usw. | DM 9.— |



Gürtelhalter für Pistolen und Revolver

aus braunem Blankleder, mit Gürtelschlaufe. Zum Unterschnallen unter den Rock, zum schnellen Ziehen der Waffe.

- | | | |
|---------------|--|----------------|
| Mod. P | für Pistolen, PP, PPK, Beretta, FN (7,65) | DM 16.— |
| Mod. R | für Revolver, RG 35-38, RG 24, HW 5, HW 1 usw. | DM 14.— |

Ledergürtel aus braunem Blankleder, Breite 28 mm.

Lieferbar in Längen 100 cm, 110 cm, 120 cm oder 130 cm

DM 12.—



Steckhalter für Pistolen und Revolver

Aus braunem Blankleder. Auf der Rückseite mit lederüberzogener Stahlspange zum Einstecken in den Hosensbund. Dieses Halfter ist bequem und unsichtbar ohne Gürtel zu tragen. Unten hat das Futteral für den Lauf eine Öffnung, so daß alle Lauflängen untergebracht werden können.

DM 18.—

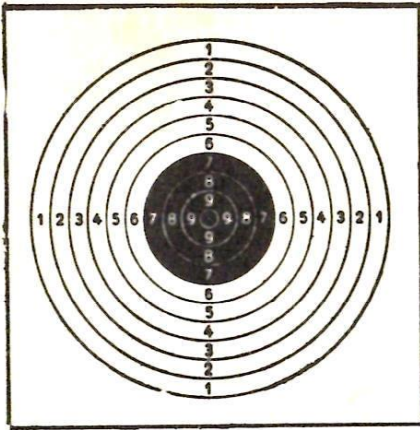


Schulter-Halter

für Pistolen und Revolver, aus hellem Rindleder, mit Gummistrippen zum Befestigen am Hosensbund

- | | | |
|--------------|--|-----------------|
| Nr. 1 | für kleine Pistolen (6,35), Astra, Walther, TP, SM, Perfecta, EM-GE, Galesi usw. | DM 14.50 |
| Nr. 2 | für Pistolen (7,65), Walther, Beretta, FN usw. | DM 15.50 |
| Nr. 3 | für Revolver, RG 24, HW 5, HW 1 usw. | DM 18.— |

Zielscheiben



Nach Vorschrift des Deutschen Schützenbundes bzw. Deutschen Jagdschutzverbandes

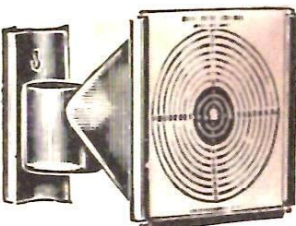
Preis für
10 St. 100 St. 1000 St.

Luftgewehrscheiben 10 x 10, Karton	— .30	2.60	24.—
Luftpistolenscheiben 13,5 x 13,5 Karton mit Einsteckschlitz	— .70	6.50	60.—
Einsteckspiegel für Luftpistolen-Scheiben	— .30	2.60	24.—
Kleinkaliberscheiben, Karton mit Schlitz	1.60	14.—	120.—
Einsteckspiegel für KK-Scheiben	— .30	2.60	24.—

DJV-Jagdscheibe	stehender Rehbock, 86 x 122 cm	DM 4.60
„ „	Spiegel, Rehbock	DM 1.—
„ „	stehender Überläufer, 75 x 100 cm	DM 5.40
„ „	Spiegel, Überläufer	DM 1.—
„ „	stehender Gemsbock, 86 x 122 cm	DM 5.60
„ „	Spiegel, Gemsbock	DM 1.—
„ „	sitzender Fuchs, 86 x 122 cm	DM 5.60
„ „	Spiegel, Fuchs	DM 1.—
„ „	flüchtender Keiler, 86 x 175 cm	DM 8.30
„ „	Spiegel, Keiler	DM 1.40

Selbstklebe- Schußpflaster „AVERY“	In Spendeckung zu 1000 Stück	
	für Kleinkaliber ϕ 13 mm sch. od. weiß	DM 3.20
	für Rehbockscheiben ϕ 16 mm farbig	DM 4.80
	für Fuchsscheiben ϕ 16 mm farbig	DM 4.80
	für Keilerscheiben ϕ 16 mm farbig	DM 4.80

Scheibenkasten mit Kugelfang



Scheibenkasten mit Kugelfang

für Luftgewehre und Luftpistolen. Aus starkem Stahlblech. Der Kasten kann überall, im Garten oder in der Wohnung, aufgehängt werden und bietet Sicherheit.

für Luftgewehrscheiben **DM 12.—**
für Luftpistolenscheiben **DM 16.—**

Zielfernrohre



Zeiss (Leichtmetall mit Schiene) Absehen Nr. 1

Modell	Vergrößerung	Lichtstärke	Gesichtsfeld auf 100 m	Gewicht gr	Einfache Doppelte Absehenverstellung	
					DM	DM
Diavari 1 1/2-6 x	1 1/2	161	20	440	725.—	755.—
	4	55	10,5			
	6	36	7			
6 x 42	6	49	7	370	510.—	540.—
4 x 32	4	64	10,5	300	475.—	505.—

(Mehrpreis für Sonderabsehen DM 30.—)

Nickel (Leichtmetall mit Schiene) Absehen Nr. 1

Variabel 1 1/2-6 x	1 1/2	176	20,0	440	606.—	628.—
	4	60	10,6			
	5	46	8,5			
	6	36	7,5			
6 x 43	6	52	7	350	425.—	447.—
4 x 36	4	81	10,5	280	383.—	405.—

(Mehrpreis für Sonderabsehen DM 34.—)



HUBERTUS 4 x 32, Abs. Nr. 1
mit Höhen- und Seitenverstellung **DM 90.—**



WEKU 4 x 15 Stahl, Abs. Nr. 1
Mit Höhen- und Seitenstellung und Aufschubmontage für Schonzeitbüchsen mit Prismaschiene. **DM 50.—**

UNSERE MONTAGEKOSTEN MIT EINSCHUSS UND PATRONEN

Suhler-Vierfuß-Einhakmontage

für Leichtmetallzielfernrohre, mit Schiene

DM 250.—

für Stahlzielfernrohre

DM 280.—

Aufschubmontage

für Waffe mit Prismaschiene

DM 90.—

Einschußkosten mit Patronen für WEKU 4x15

für Büchsen im Kal. .22 Magnum und 22 l.f.B.

DM 12.—

Hochleistungs-Prismengläser / 5 Jahre Garantie !

Von hervorragenden Firmen. Alle Linsen verschraubt und wassergedichtet. Vergütete Optik. Feine Brillanz. Mit Mitteltrieb und Okularverstellung. Mit Umhängeriemen.

5 Jahre Garantie übernehmen wir auf Material und Verarbeitung! Reparaturen werden schnellstens und preisgünstig ausgeführt!

OPTOLYTH, mit Gummiarmierung 9x63/GA

Lichtstärke 49
Dämmerungszahl 23,8
Gewicht 1050 g.

DM 615.—



OPTOLYTH, mit Gummiarmierung 8x56/GA

Lichtstärke 49
Dämmerungszahl 21,2
Gewicht 935 g

DM 549.—

OPTOLYTH 9x63

Lichtstärke 49
Dämmerungszahl 23,8
Gewicht 1000 g
Lederköcher hierzu

DM 545.—

DM 54.—

OPTOLYTH 8x56

Lichtstärke 49
Dämmerungszahl 21,2
Gewicht 900 g
Lederköcher hierzu

DM 479.—

DM 54.—

OPTOLYTH, mit Gummiarmierung 10x40 GA

Lichtstärke 16
Dämmerungszahl 20
Gewicht 800 g
Sehr handliches Universalglas mit enormer Leistung.

DM 419.—





ESDE 12 x 50

Das leistungsstarke Prismenglas für den Tagesgebrauch. Besonders zur Wanderung geeignet.

Lichtstärke 17,3
Dämmerungszahl 25
Gewicht 950 g
Sporttasche hierzu

DM 88.—
DM 12.—



ESDE 10 x 50

Jagd- und Wanderglas mit bereits sehr guter Lichtstärke.

Lichtstärke 25
Dämmerungszahl 22,4
Gewicht 950 g
Sporttasche hierzu

DM 85.—
DM 12.—



ESDE 8 x 50

Sehr beliebtes Jagdglas mit hoher optischer Leistung und guter Lichtstärke.

Lichtstärke 39
Dämmerungszahl 20,0
Gewicht 800 g
Sporttasche hierzu

DM 87.—
DM 12.—



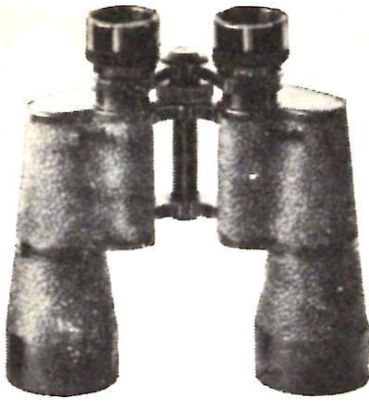
ESDE 7x50

Das Nachtglas mit der großen Lichtstärke und der hohen Dämmerungsleistung. Das beliebteste und scharfe Glas für die Jagd und auch für die Wanderung.

Lichtstärke 51
Dämmerungszahl 18,7
Gewicht 950 g

DM 83.—
DM 12.—

Sporttasche hierzu



ESDE 8x40

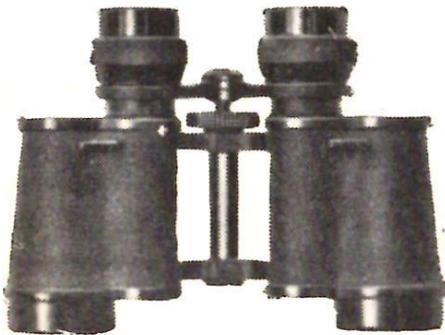
Sehr beliebtes Glas für die Jagd und für die Wanderung, wegen der hohen optischen Leistung und dem geringen Gewicht.

Lichtstärke 25
Dämmerungszahl 17,9
Gewicht 600 g

DM 77.—

Sporttasche hierzu

DM 10.—



ESDE 8x30

Das beliebte Wanderglas mit sehr guter optischer Leistung und hervorragender Bildschärfe. Ein handliches und leichtes Glas.

Lichtstärke 14
Dämmerungszahl 15,5
Gewicht 450 g

DM 68.—

Sporttasche hierzu

DM 8.—



OPTOLYTH 8x22 B

Das außergewöhnliche Taschen-Prismenglas in der Größe einer Zigarettenpackung mit enormer Leistung.

Größe: Zusammengeklappt 9,5x6 cm.
Gewicht 170 g
Mit Lederbeutel

DM 254.—

Zubehör für Prismengläser

Regenschutzdeckel aus Leder

DM 3.50

Regenschutzdeckel aus Gummi

DM 4.—

Umhängeriemer mit zwei Knöpfen

DM 2.50

Jagd-Geräte



Nr. 1



Nr. 2



Nr. 3

- Nr. 1** Gebräuchlichster Jagdstock mit Stahlstreben, Ledersitz und Dreh-Knopfverschluß **DM. 55.—**
Nr. 2 Zusammenlegbarer Ansitzstuhl mit Ledersitz **DM 38.—**
Nr. 3 Dreibein-Ansitzstuhl mit Ledersitz **DM 32.—**



Taschen-Jagdhorn

Messing poliert, in B
Mit grüner Lederumwicklung

DM 54.—



Fürst-Pleß-Jagdhorn

2 Windungen in B
— Messing poliert —
mit grüner Lederumwicklung und
grünem Tragriemen **DM 60.—**

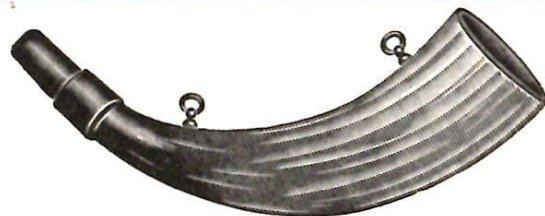
Notenheft mit den Jagdsignalen

DM 3.—



Taschen-Jagdhupe

Die beliebteste Jagdhupe für die
Rocktasche. Messing poliert, mit
Öse. Länge nur 10,5 cm **DM 8.—**



Naturhorn-Jagdhupe

Aus Naturhorn, fein poliert.
Mit Hornmundstück und 2 Ösen.
Länge ca. 24 cm

DM 14.—



Jagdrucksack

Aus feinem Jagdleinen. Breite Ledertragriemen. Lederecken und Ledereinfassung. Zwei Außentaschen. Ausknöpfb. Schweißeinlage.

Größe 50 x 60 cm

DM 46.—

Größe 55 x 65 cm

DM 51.—

Größe 55 x 72 cm

DM 54.—

Schweißeinlagen extra

50 x 60 10,— 55 x 65 11,— 55 x 72 12,50



Gebrauchsrucksack

aus kräftigem, imprägniertem Jagdleinen, Ledereinfassung. Breite Ledertragriemen. Zwei Außentaschen. Jedoch ohne ausknöpfbare Schweißeinlage

Größe 50 x 55 cm

DM 32.—



Kinder- u. Damenrucksack

Ein sehr stabiler Rucksack für Damen und unsere kleinen Jungjäger. Aus Ia Segeltuch, Ledereinfassung, einer Außentasche und Ledertragriemen.

Größe 40 x 45 cm

DM 26.—

1x Schweißsack

Ein Wildtransportsack, wie er schon lange gesucht wird. Aus sehr stabiler grüner Plasticfolie. Größe 75 x 70 cm.

Stück **DM -,40**

25 Stück **DM 9,—**

Raubwildbeutel

Aus starkem Plastikmaterial, 70 x 50 cm, für den einmaligen Transport von Raubwild. Auch ideal zur Lecksalzbeförderung usw.

10 Stück nur **DM 2.50**



Steinschleuder

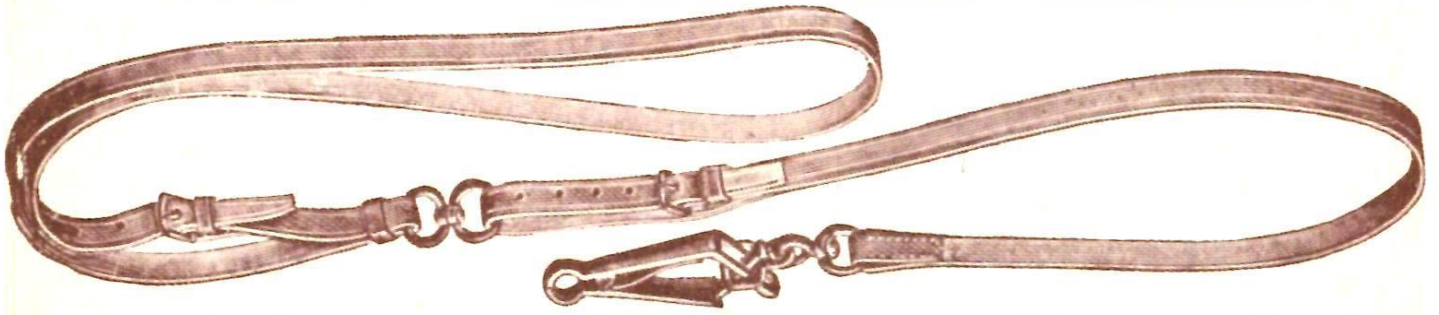
Starke Ausführung, mit Lederüberzug und Leder-Daumenschutz. Zur Hundeabrichtung bestens geeignet.

DM 3.50

Ersatzgummi

DM 1.50

Hunde-Artikel



Umhängeleine , aus 13 mm starkem Rindleder und stabiler Scherenzange. Eine sehr praktische und beliebte Leine.

DM 16.—

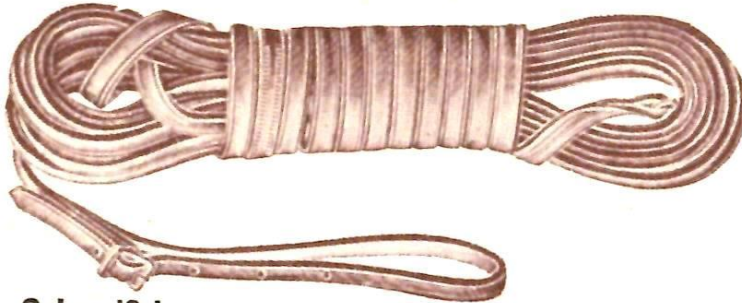
Mod. Extra stark, Breite 18 mm

DM 18.—



Führleine, aus 13 mm starkem Rindleder und Scherenzange. Länge 85 cm.

DM 8.—



Schweißriemen
aus Rindleder, Breite 15 mm,
Länge 6 m. Beiderseits zum
Schnallen. **DM 28.50**



Schweißleine
aus Perlon, geflochten,
Länge 4 m.
Mit Karabinerhaken.

5 m lang **DM 7.50**

20 m lang **DM 16.—**



Kettenwürger
vernickelt, mit Namensschild.
Länge verstellbar **DM 3.50**



Stachelwürger

vernickelt **DM 4.—**



Leder-Würge-Halsband

20 mm breit, aus weichem Rind-
leder, mit Namensschild

Nr. 1 für große Hunde **DM 13.50**

Nr. 2 für mittelgr. Hunde **DM 12.—**

Nr. 3 für kleine Hunde **DM 10.50**

Hundepfeifen

Down-Pfeife, eine Seite Triller, die andere Pfiff, aus Horn

DM 8.50

Hundepfeife „Pfiff“ aus Horn

DM 4.80

Hundepfeife „Pfiff“ vernickelt

DM 3.—

Lockinstrumente



Rehblatter „Buttolo“

mit Dämpferkappe für Fiep- und Angstgeschrei. Leichte Handhabung auch für den Jungjäger. **DM 25.—**



Rehblatter aus Weichselholz

sehr feiner Fiepton mit Stellschraube und Öse **DM 8.—**



Rehblatter „Reitmayr“

sehr weicher Fiepton **DM 7.50**



Reh-„Doppelblatter“

Eine Seite Fiep, die andere Angstgeschrei. Ein ganz ausgezeichnetes Instrument für den Kenner. Mit Lederetui **DM 13.—**



Fuchslocker „Universal“

mit Mauspfeifchen **DM 7.80**



Fuchslocker „Reitmayr“

sehr nat. Hasenklage **DM 4.50**



KOMBI-Locker

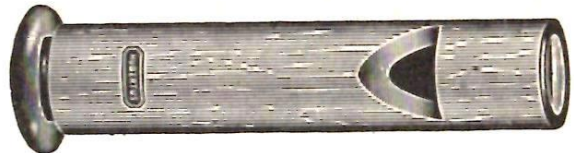
Eine Seite Reh-Fiep, die andere Seite Hasenklage, in der Mitte eine eingebaute Mauspfeife. Sehr empfehlenswerter Locker. Mit Etui

DM 14.—



Mauspfeifchen

aus Horn mit Etui **DM 4.40**



Taubenlocker

auch für Kuckuckruf, Eule, Kauz usw. verwendbar **DM 9.50**



Raubvogellocker

DM 6.—



Enten- und Krähenlocker **DM 6.50**



Eichelhäherlocker

DM 4.—

Rebhuhnlocker

DM 6.—

Fasanenlocker

DM 4.60

Jagdmesser

Spitzenerzeugnisse in Qualität und Ausführung!



Jagdnicker Nr. 1

rostfrei. Klinge 11 cm. Beste Handwerksarbeit. Hirschhornschalen. Schloßsäge. Aufbruchklinge. Aushakel. Korkenzieher. **DM 69.—**



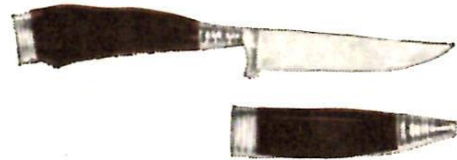
Jagdnicker Nr. 2

rostfrei. Handgeschmiedet. Klinge 10 cm durchgehend. Hirschhornschalen. Schloßsäge und Korkenzieher. **DM 46.—**



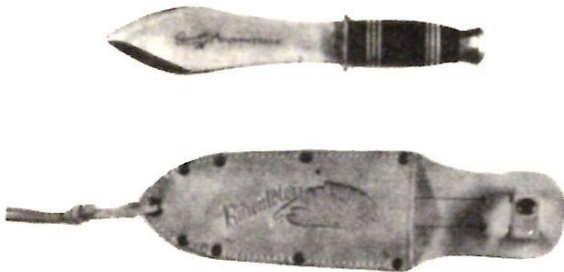
Jagdnicker Nr. 3

rostfrei. Beliebtester Nicker. Durchgehende Klinge 10 cm lang. Echte Hirschhorngriffschalen. **DM 22.—**



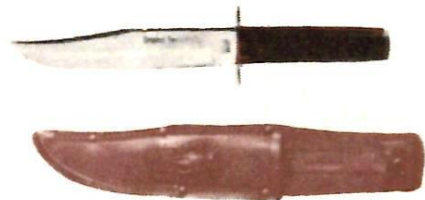
Nicker Nr. 4

rostfrei. Eingesetzte Angel. Echter Hirschhorngriff. Klingenlänge 10 cm **DM 19.—**



Wurfmesser Nr. 1

Mit Spezialklinge für zielsicheren Wurf. Klingenlänge 14 cm **DM 18.—**



Fahrtenmesser Nr. 2

Original Bowiemesser. Echte Hirschhornschalen. Klingenlänge 15,5 cm **DM 21.50**



Fahrtenmesser Nr. 3

Ein Messer, das seit vielen Jahrzehnten beliebt ist. Stabile Ausführung mit Metallscheide. Klingenlänge 14 cm. **DM 14.—**



Fahrtenmesser Nr. 4

Sehr stabile Handwerksarbeit. Echter Hirschhorngriff, rostfrei. Klingenlänge 13 cm **DM 16.—**



Jagdmesser Nr. 1

Ein Messer, an dem Sie alles finden. Feststellbare Klinge 8 cm. Schloßsäge, Aufbruchklinge, Korkenzieher. Rostfrei. **DM 48.—**



Jagdmesser Nr. 2

Feststellbare Klinge 8 cm, Schloßsäge und Korkenzieher, rostfrei, echte Hirschhornschalen. **DM 40.—**



Jagdmesser Nr. 3

Feststellbare Klinge 8 cm, echte Hirschhornschalen. Ein sehr beliebtes Messer, rostfrei. **DM 26.—**



Jagdtasche Nr. 49

Aus feinem braunem Rindsleder. Die richtige Größe als Patronentasche. 19 x 15 cm. **DM 36.—**

Jagdtasche Nr. 102

Aus feiner brauner Rindsfachtette. Sehr beliebte Tasche. Mit abknöpfbare Hühnerschlinge. 23 x 21 cm **DM 49.—**

Jagdtasche Nr. 74

Etwas Besonderes in Ausführung und Qualität. Zwei Innentaschen, acht Hühnerschlingen. Klappe mit Reheinsatz, feinstes Rindleder. 26 x 18 cm **DM 78.—**

Patronen-Etuis

Aus feinem braunem Leder, beste Handarbeit.



Nr. 1
für 6 Kugelpatronen

DM 8.50



Nr. 2
für 5 Kugel- und
4 Schrotpatronen

DM 11.50

Reh-Gehörnschilder

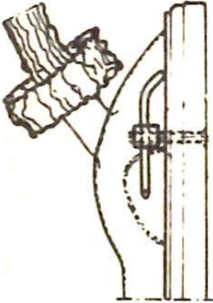
Eiche, dunkel
geschnitzt DM 6.50
mit Kiefernfach



Eiche, dunkel
Wappenform DM 4.—
mit Kiefernfach



Birke, hell
poliert DM 3.20



Gehörnhalter „St. Hubertus“

Ein einmaliges Gerät. Leichte Montage (mit einer Schraube) und absolut festem Sitz. Das Gehörn kann jederzeit leicht zur Reinigung, Trophäenschau usw. abgenommen werden.

Genauere Montageanleitung bei jeder Sendung! 1 Stück DM 1.50

10 Stück DM 12.—



Gehörnpulver

Ein Kalkpräparat mit Vitamin D und Spurenelementen, welches besonders für das Wild geschaffen wurde. Das Präparat ist stark gehörn- und knochenbildend, entwurmt und hält das Wild gesund und widerstandsfähig. Die Beimischung erfolgt 1 : 100 dem Lecksalz oder Kraftfutter.

Packung ca. 2 kg

DM 6.—

Trophäenbleiche „SOKO“



Sehr einfache Handhabung: Die Masse wird auf den Schädel aufgetragen und nach ca. 24-48 Stunden mit klarem Wasser abgespült. Hiermit werden die Schädel schneeweiß. Auch alte und gelbliche Schädel können damit wieder reinweiß gemacht werden.

Tube für ca. 4 Rehschädel DM 4.80



Reh-Gehörnsäge

Sehr stabile Abschlagvorrichtung für Rehgehörne. Die Decke wird in der üblichen Weise gelöst und der Kopf in die Vorrichtung eingespannt. Hiermit ist ein sauberes und immer gleichmäßiges Abschlagen (mit Nasenbein) möglich, so daß keine Nacharbeit erforderlich ist. Die Gehörne haben dann einen gleichmäßigen und sauberen Sitz auf dem Brettchen.

DM 64.—



Pelzweste „Waldmann“

Formschöne und elegante Unterziehweste. Innen aus la echtem Lammfell, außen olivgrüner Velvoton. Mit Strickärmeln, zwei Außentaschen, Ledereinfassung an Kanten und Taschen. Solider Knopfverschluß.

Größe 46—54

DM 179.—

Bauch- und Übergrößen 10 % Zuschlag.



Pelzweste „Alb“

Die gesundheitsfördernde Unterziehweste für den Jäger, Förster, Landwirt, Motorradfahrer usw. - Rücken und Vorderteil aus braunem Velourleder. Innenseite echtes Lammfell.

Größe 46—54

DM 125.—

Bauch- und Übergrößen 10 % Zuschlag.



Finger-Fausthandschuhe

Eine glückliche Kombination zwischen Finger- und Fausthandschuh. Der Fäustel kann auf den Handrücken geklappt werden. Aus feiner olivgrüner Merinowolle. Mit Schießfinger und Lederbesatz.

Größe 7—10

DM 38.—

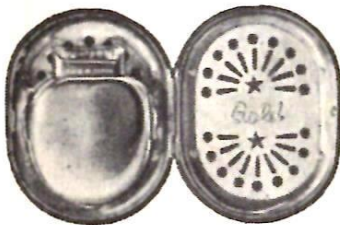


Strick-Schießhandschuhe

Gestrickte Handschuhe aus la grüner Wolle, mit langen Stulpen. Innen feines Nappaleder. Schießfinger mit Schlitz.

Größe 7—10

DM 31.—



Taschenofen

Leiden Sie an kalten Händen? Dann machen Sie den Versuch mit dem Taschenofen. Sie werden angenehm überrascht sein über die Wärme, die er Ihnen auf Treibjagd oder Ansitz spendet! Die Abbildung zeigt den Ofen aufgeklappt. Der Behälter wird mit Benzin gefüllt und der Brenner oben angezündet.

Dieser glimmt nur und strahlt eine wohltuende Wärme aus. Die Außenseite ist mit Samt überzogen. Brenndauer 7-8 Std. Größe nur 9,5 x 7 cm

DM 6.60

2 Stück nur
Ersatzbrenner

DM 12.50
DM —.90



Arbeitsfäustel aus Leder

Ein Arbeitshandschuh, wie Sie ihn noch nie gesehen haben. Außen völlig in weichem Leder, innen warmes Wollfutter. Ein Handschuh, der nicht umzubringen ist.

Paar **DM 16.—**



Arbeitsfäustel aus Stoff

Sehr strapazierfähiger Handschuh aus kräftigem Segeltuch. Innenseits mit Leder verstärkt. Innen ganz mit warmem Wollfutter gefüttert.

Paar **DM 10.—**



CORD-Pelzmütze

Sehr elegante und modische Mütze aus braunoliv Cord. Brauner Pelzbesatz, abklappbar für Nacken- und Ohrenschutz.

Größe 55—60

DM 34.—



Pelzmütze „Alaska“

Ganz aus echtem grünem Nappaleder. Innen warmes Futter. Echter Pelzbesatz. Seiten- und Nackenteil abklappbar.

Größe 55—60

DM 61.—



Pelzmütze „Jagd“

Sehr elegante Pelzmütze nach Norweger Art. Innen abgestepptes Futter, außen wasserfestes LEDINA-Leder. Pelzlappen seitlich abklappbar mit Nacken- und Ohrenschutz, wie Abbildung.

Größe 55—60

DM 28.—



Pelzmütze „Forst“

Sehr praktische Pelzmütze für Forst u. Jagd. Aus imprägniertem Velveton. Innen warmes Futter. Brauner Pelzbesatz, abklappbar für Nacken- und Ohrenschutz.

Größe 55—60

DM 32.—



Haus- und Hüttenschuh KAI
Für Herren. Innen echtes Lammfell.
Außen Velourleder.
Größe 40 – 46 **DM 41.—**



Haus- und Hüttenschuh DIANA
Für Damen. Innen ebenfalls echtes
Lammfell. Außen Velourleder.
Größe 36 – 43 **DM 39.50**



Roßhaar-Füßlinge
in der bekannten und bewährten
Ausführung. Größe 39—45 **DM 8.50**



Lammfell-Füßlinge
für Gummistiefel. Innen echtes
Lammfell. Außen Velourleder.
Größe 40—46 **DM 16.—**



Lammfell-Einlegesohlen
Echte Lammfell-Einlegesohle. Sehr
warm und angenehm zu tragen.
Größe 40—46 **DM 4.50**

Für Kinder

Größe 26—35

DM 3.—



Neu!

Grüne Frottee-Unterwäsche

Für Jäger, Angler, Waldarbeiter usw.
Feine Baumwoll-Frottee-Qualität in olivgrün.

Frottee-Unterhemd

Größe 4—7

DM 18.50

Frottee-Unterhosen

Größe 4—7

DM 21.50



Pelz-Gummistiefel VARIANT

Eine Neuheit auf dem Markt! Mit ganzem, herausnehmbarem Wollfutter-Strumpf, welcher auch gewaschen werden kann, mit Cordsamt-Umschlagstulpen. Hier hat man wirklich trockene und warme Füße.

Größe 40-47

DM 59.—

VARIANT - Damen

Ausführung wie oben, jedoch in gefälliger Damenform.

Größe 36-42

DM 54.—



Gummistiefel ROMULUS

Leichter und bequemer Jagd-Gummistiefel in dunkelgrün. Vorderseite mit Schnürzug, welcher das lästige Klappern auf der Pirsch verhindert. Stabile Profilsohle.

Größe 39 - 47

DM 54.—



Pelz-Gummistiefel LAPPLAND

Eleganter brauner Herren-Gummistiefel, kaum von Leder zu unterscheiden. Herausnehmbarer Webpelz-Futterstrumpf. Sehr stabile Krepptsohle.

Größe 40-46

DM 56.—



Neu!

Gummistiefel ROBUST

Sehr beliebter und robuster Gummistiefel. Aus olivgrünem Naturgummi. Innen ganz mit Trikot gefüttert. Stabile Profilsohle. Kappe verstärkt. Mit verstellbarer Schnalle.

Größe 41 - 46

DM 36.—



Leichtpirschstiefel

Extrem leichter Stiefel. Für Pirsch u. Wanderung. Braunes ANFIBIO-Oberleder. Innen feines Kalblederfutter. Knöchelpartie gepolstert.

Größe 39 - 45

DM 85.—



Regen-Kotze

Aus reißfester olivgrüner Plastikfolie. Mit Kapuze. Für Jäger, Bergsteiger, Wanderer usw.

Größe: klein, mittel, groß

DM 29.50



Regen-Mantel

Material wie Kotze. Mit zwei Taschen und Kapuze.

Größe 48-54

DM 26.—



Beinlinge

Gummibeschichtete Leinenbeinlinge, verstellbar, als Überhose zur Niederwildjagd für Jäger, Treiber, Waldarbeiter, Traktorfahrer.

Sehr reißfest.

Keine nassen Knie mehr!

Paar DM 45.—

Regen-Jacke

Ganz aus Perlon, innen gummiert. Sehr reißfest. 3 Außentaschen und Kapuze.

Größe 50-56

DM 42.—



Imprägnierungsmittel für Ihre Jagdkleidung

SONA-Nässefend. Imprägnierungsmittel für Stoffe, wie Lodenmantel, Kanadier Anzug usw. **Sprühdose DM 4.50**

COLLONIL-Fettwachs. Zur Pflege und Imprägnierung Ihrer Schuhe **DM 2.80**

COLLONIL FC-Spray. Hochwertiges Lederimprägnierungsmittel **DM 6.60**
in der Spraydose.

Olympia-Expeditions-Schuhspray Im Gebirge und auf Expeditionen bewährt. Das Beste, das es gibt! **DM 5.90**

UNSERE BÜCHERECKE



Anton Usinger

Unser heimisches Raubwild

4. Auflage. 173 Seiten,

DM 18.80

Halbleinen, mit vielen Abbildungen

Ein lehrreiches Buch über die Naturgeschichte unseres Raubwildes, seine Jagd und sein Fang.



Graf v. Schwerin

Das Raubwild

68 Seiten, 21 Fotos

DM 6.80

Alles Wissenswerte über unser Raubwild, über seine Lebensweise und Bejagung wird in diesem Büchlein kurz und treffend beschrieben.



Erhard Brütt

Fallenbau und Fallenfang

50 Seiten, 12 Bildseiten, 25 Fotos

DM 6.80

Ein Buch aus der Praxis über den Fang des Raubwildes und Raubzeugs vom Krähenfang bis zur Knüppel- und Eichelhäherfalle mit Anleitungen zum Selbstbau.



Harry Frank

Das Fallenbuch

81 Seiten, 101 Abb., kartoniert

DM 10.80

Fallen und Fangmethoden werden hier erläutert von früher bis zu den modernsten Fallen von heute.



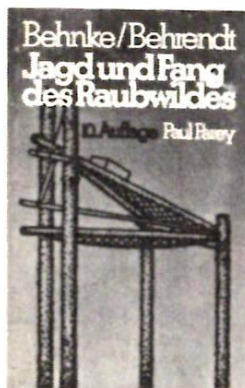
Hans Jacob Hassel

**Der Krähen- und Elsternfang
in der Käfigfalle**

32 Seiten, 7 Abbildungen

DM 3.50

Dieses Büchlein behandelt alles über den Selbstbau von Käfigfallen, Anlegen des Fangplatzes und dessen Betreuung.



Behnke — Behrendt

Jagd und Fang des Raubwildes

106 Seiten, 73 Abbildungen

DM 12.80

Dieses Buch ist ein guter Ratgeber sowohl für den erfahrenen, als auch für den Jungjäger bei der Hege des Niederwildes.

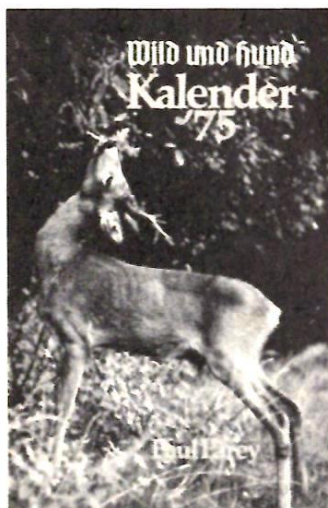


Peter Scott

Das Wassergeflügel der Welt

DM 20.—

Ein farbiges Bestimmungsbuch aller Enten- und Gänsearten.



Wild und Hund - Abreißkalender

Der beliebte Abreißkalender für Hütte und Jägerhaushalt.

DM 9.80

Wild und Hund - Taschenkalender

DM 9.80

Zur Jägerprüfung



Dr. Richard Blase

Die Jägerprüfung

broschiert

DM 19.80

Mit über 1500 Fragen und Antworten und über 200 Abbildungen ist dieses Buch der vollkommene Lehrmeister für den Prüfling.



Herbert Krebs

Vor und nach der Jägerprüfung

broschiert (neueste Auflage)

DM 22.—

Das führende Werk zur Vorbereitung auf die Jägerprüfung und das Nachschlagewerk in allen jagdlichen Zweifelsfragen.



Herbert Krebs

Jung oder alt?

32 Seiten, 70 Fotos

DM 10.—

Ein Anschauungsunterricht zur Übung im Ansprechen und zur Vermeidung von Fehlabschüssen.



Marpmann

Waidmannssprache in Tabellen

44 Seiten, broschiert

DM 5.80

Wichtig für jeden Jungjäger zum Erlernen der waidmännischen Ausdrücke.

„Des Waidwerks edle Sprache,
sie ziert den Jägersmann,
und jeder sollt sich schämen,
der nicht mal „sprechen“ kann.“



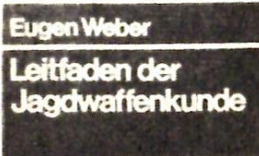
Dr. Manfred Stumpf

Waffenalmanach

256 Seiten, Leinen

DM 22.60

Dieses reichbebilderte Waffenlexikon enthält alle Waffen bis zu den modernsten Schußtabellen, Munition, Optik usw. Ein sehr empfehlenswertes Buch für jeden Jäger und Schützen, besonders für unsere Jungjäger.



Weber

Leitfaden der Jagdwaffenkunde

107 Seiten, 51 Fotos und Zeichnungen **DM 12.—**

Ein sehr empfehlenswertes Handbuch über Umgang und Handhabung von Jagd- und Faustfeuerwaffen und Munition.



Macdonald Hastings

Einführung in das Flintenschießen **DM 14.—**

Dieses aufschlußreiche Buch behandelt übersichtlich alle Fehler, auf die ein Vorbeischießen zurückzuführen ist, und geht ihren Ursachen nach.



Rolf Hennig

Die Waffensachkundeprüfung in Frage und Antwort

100 Seiten, kartoniert

DM 10.—

Dieses Buch beantwortet alle Waffenfragen nach dem neuen Waffengesetz. Waffenarten, Handhabung von Waffen und Munition, Waffenrecht, Reichweite und Wirkung der Geschosse, Notwehr, usw.

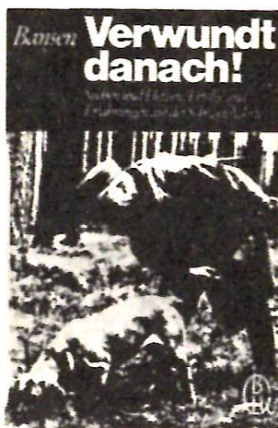


Konrad Andreas

Gerechte Jagdhundschulung

219 Seiten, 60 Zeichnungen, Leinen **DM 24.-**

Kein trockenes Lehrbuch, sondern ein anschaulich geschriebener Leitfaden über Fragen der Abrichtung und Führung von Jagdhunden in Feld, Wald und Wasser und bei Verwendung vor und nach dem Schuß.



Bansen

Verwundet danach

160 Seiten, 20 Abbildungen, Ganzleinen

DM 16.80

Ebenso fesselnd wie lehrreich schildert der Autor die Arbeit mit dem Hund nach dem Schuß auf der Schweißfährte.



Hans Liepmann

Wildschaden im Felde

64 Seiten, 20 Tabellen

DM 3.80

Welcher Wildschaden muß vom Jäger ersetzt, welcher vom Landwirt getragen werden? Wie wird eine Schadenfläche beurteilt und wie abgeschätzt? Nicht nur dem Jagdpächter und dem Landwirt, auch dem Wildschadenschätzer soll dies Büchlein eine Hilfe sein.



Erhard Ueckermann

Die Wildschadenverhütung in Wald und Feld

64 Seiten, 70 Abb., kartoniert

DM 10.80

Das unter dem Motto „Verhüten geht über Vergüten“ stehende Buch weist den Weg zu einer erfolgreichen Wildschadenverhütung in Wald und Feld.

Für die Jägersfrau



Erna Horn

Wild in der Küche

6. Auflage, über 500 Rezepte, Zeichnungen von H. Liederley und 47 Fotos

DM 24.—

Ein Wildkochbuch nicht nur für den Jägerhaushalt, aus dem sowohl die ungeübte als auch die erfahrene Köchin viele Anregungen findet.



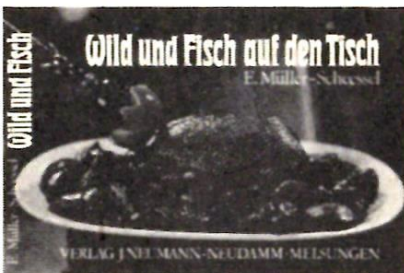
Erna Horn

Fisch in der Küche

2. Auflage, 206 Seiten, Zeichnungen und ganzseitige Farbfotos

DM 24.—

Das klassische Fischkochbuch mit ausführlichen Rezepten für Fluß- und Seefische, sowie Beilagen und Soßen.



Elisabeth Müller-Scheessel

Wild und Fisch auf den Tisch

160 Seiten, mit farbigen Zeichnungen

DM 12.—

Schmackhafte Fisch- und Wildrezepte aus Deutschland und anderen europäischen Ländern, die von der Verfasserin liebevoll gesammelt wurden.



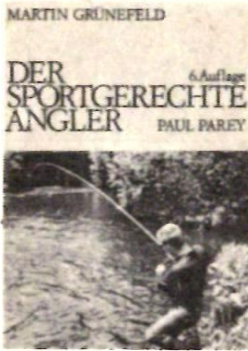
Katinka Mostar

Die Kunst Wildbret zu bereiten

DM 7.80

Dieses geschmackvolle Bändchen mit hervorragenden Wildrezepten wird immer ein willkommenes Geschenk sein.

Für den Angler



Martin Grünefeld

Der sportgerechte Angler

Kartoniert

DM 10.—

Was für den Jungjäger „Vor und nach der Jägerprüfung“ bedeutet, das ist dieses Büchlein für den Anglernachwuchs. Es enthält aber auch viel Wissenswertes für den bereits erfahrenen Sportangler.



Aldinger

Der perfekte Sportfischer

238 Seiten, 135 Zeichnungen, 26 Fotos **DM 12.—**

Ein praktisches und übersichtliches Lehrbuch für die Freunde der Fischweid, besonders für den Anfänger.



Otto Wentzlau

So fängt es an...

110 Seiten, 25 Abb., kartoniert

DM 10.80

Eine erste Anleitung für unsere jungen Angler.



Dietmar Aichele

Das fängt man mit der Angel

DM 7.80

30 Fische werden von Dr. Aichele auf herrlichen Farbfotos vorgestellt, ihr Verhalten, Fangort und Fangweise eingehend beschrieben.



Erwin Staub

Farbatlas der Sportfische

DM 9.—

77 •Seiten, 35 Abb., kartoniert

Ein unentbehrliches Fischbestimmung-Taschenbuch.



Jaroslav Holecek

Ein Paradies für Jäger

DM 19.80

Großformat, Leinen. Mit vielen ganzseitigen Farb- und Schwarz-Weiß-Fotos.

Ein Buch mit einmaligen Aufnahmen über Jagdwesen und Wildhege in der Tschechoslowakei.



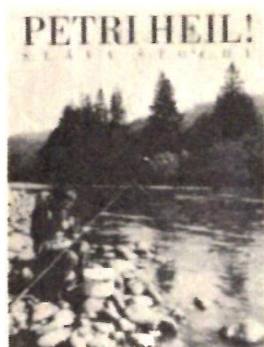
Jan Rys

Auf den Spuren des Wildes

DM 19.80

Großformat, Leinen

mit vielen Farb- und Schwarz-Weiß-Fotos. Ein neuer, sehr ansprechender Bildband mit herrlichen Tieraufnahmen aus freier Wildbahn.



Slava Stochel

Petri Heil

DM 19.80

Großformat, Leinen, mit vielen ganzseitigen Farb- und Schwarz-Weiß-Fotos.

Spannende Fotos enthält dieser Bildband vom Reich der Forellen, Huchen und Äschen bis zum Duell des Anglers mit Hechten, Zandern und Welsen.

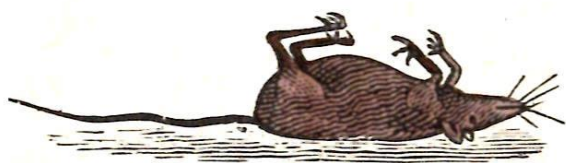


Treibjagd-Einladungskarten mit schönen Jagdmotiven

10 Karten, in Farbdruck **DM 3.—**

10 Karten, in Schwarzdruck **DM 1.50**

Schädlingsbekämpfungsmittel



CUMA-Rattengift

Ganz hervorragendes Rattengift zur
Bereitung von Giftködern.

Genauere Anleitung bei der Packung.

Dose für 20 Köder

DM 3.50



Rattengiftpulver „Aubing“

Ein neuartiges Berührungsgift.

Jede Ratte oder Maus, die über das
Giftpulver läuft, wird sicher getötet. Das
Giftpulver wird vor die Ratten- und
Mäusegänge gestreut. Katzen, Hunde
usw. sind von diesem Gift fernzuhalten!



GIFT

Packung 200 g

DM 5,50

Gaspatronen „FUMIA“

Große Gaspatrone, ca. 30 cm lang, zum Abbrennen in dem Räucherapparat, für
Feldmäuse, Wühlmäuse usw. Gegen Hamster, Bisam und Erdwespen kann die
Patrone auch ohne Apparat angewendet werden. Hier wird die brennende
Patrone in den Gang gesteckt und dahinter verschlossen.

1 Stück FUMIA-Gaspatrone

DM 2.60

FUMIA-Räucherapparat

DM 31.—

Zur Fuchsbau-Begasung in Tollwutgebieten ist die Gaspatrone FUMIA
bestens geeignet und absolut zuverlässig. Je nach Bauttiefe rechnet man
pro Röhre 1—3 Patronen.

AAVOLEX-Saatbeizmittel gegen Fasanenschäden

Gebrauchsfertiges Saatbeizmittel gegen Krähen- und Fasanenschäden. AAVO-
LEX ist neu und hat starke fraßabwehrende Wirkung, ohne die Vögel zu schä-
digen. Zur Mais-Saatbeize werden 300 g AAVOLEX auf 100 kg Mais-Saatgut
benötigt.

100 g Packung DM 3.80

500 g Packung DM 10.50



Küchenkäfergift KK 100 (Berührungsgift)

Dieses Gift ist von unglaublicher Wirkung. In Ritzen und an den Wänden entlang wird dieses Giftpulver abends ausgestreut. Am Morgen liegt alles voll toter Käfer. Auch für andere Käferarten, wie Russen, Kakerlaken usw. verwendbar.

Haushaltpackung, ca. 250 g

DM 3.50

Großpackung, ca. 1000 g

DM 12.—



Mäusegift „Castrix“

(für Haustiere ungiftig)

Giftkörner, die nur für Nagetiere wirken und äußerst wirksam sind. Bereits 1 Korn ist für eine Maus tödlich.

Packung für 100 Mäuse

DM 1.80



Ameisengift (Berührungsgift)

Das Giftpulver wird in die Ritzen gestreut. Bei der Gartenameise wird das Nest auseinander gemacht und mit dem Giftpulver überstreut

Packung DM 3.50



Vergasungs-Nesteier

gegen Hühnerläuse und Hühnermilben.

Durch die Wärme des Huhnes vergasen die Eier langsam. Das Gas geht hiermit unter das Gefieder und tötet sicher alle Läuse und Milben. Die Eierproduktion steigt schnell an und die Hühner drängen sich um die Nester, wo diese Eier eingelegt sind. Machen Sie einen Versuch und helfen Sie Ihren Hühnern. Sie werden von dem Erfolg begeistert sein.

5 Stück **DM 5.—**

10 Stück **DM 9.—**

Toxalin-Spray

Tötet sofort Schnaken, Mücken usw. in Wohnung und Stallungen. Wespennester können hiermit in Sekunden vernichtet werden.

DM 5.90

Schneckokorn

tötet sicher alle Schneckenarten in Gemüse, Erdbeeren, Blumen usw.

DM 2.50

Hunde-Pflegemittel

Desinfektions-Spray

Wohlriechendes neues Mittel zur sicheren Tötung von allem Ungeziefer an Hunden u. and. Pelztieren **DM 5.—**

Fell-Puder

Altbewährtes Ungezieferpuder für Hunde und andere Pelztiere. **DM 2.—**

Huka-Schaumbad

Wohlriechendes Mittel zur Beigabe in das Bad. Beseitigt an den Tieren üblen Geruch und tötet alles Ungeziefer **DM 2.80**

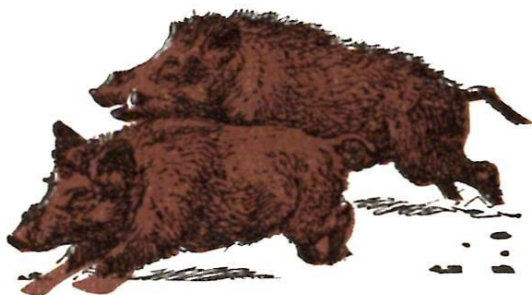
Hau-ab (Spray)

Eine Neuentwicklung zum Schutze läufiger Hündinnen. Hiermit wird die Hinterhand der Hündin eingesprüht und Sie haben vor unwillkommenen Rüden Ruhe. **DM 6.50**

Wühlmausgift „Arvikol“

Vergiftetes Johanniskraut. — Dieses wird in die Gänge der Wühlmaus gelegt und von dieser sehr gerne genommen. **Packung 250 g DM 4.—**

Wildverscheuchmittel „Stinkteufel“



Gegen Wildschäden von Schwarzwild, Rotwild, Rehen usw. Lappenstücke werden mit „Stinkteufel“ getränkt und an Pfähle ca. 50 cm über der Erde aufgehängt.

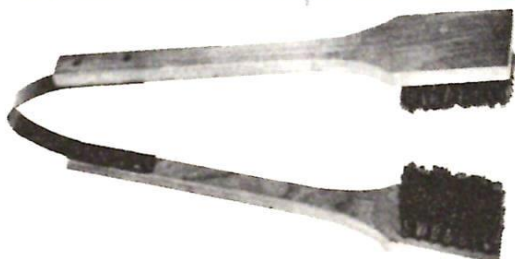
1 Ltr. Kanne DM 6.—
12 Ltr. Kanne DM 62.—

Wildverbißmittel „NEUTRA“



Gegen Wildverbiß an Fichten, Pappeln, Sträuchern aller Art in den Wintermonaten. Streich-, spritz- und pinselfähig. Beim Bestreichen der Mitteltriebe rechnet man auf 500 Fichten 1 kg. Zuverlässiger Schutz, je nach Witterung 3 bis 5 Monate.

2 kg Kanne DM 8.50
10 kg Kanne DM 30.—



Doppelbürste

Zur leichten Anbringung des Verbißmittels

DM 8.50

Schnakenmittel



MICALIN, ein neues Schnakenmittel von hervorragender Wirkung. Völlig fettfrei, daher nicht schmierend. Tube **DM 3.50**



MICALIN-Spray. Ein Sprüh-Mittel mit 100%iger Wirkung. Es ist nicht mehr notwendig, Gesicht und Hände einzureiben. Ein hauchdünner Nebel auf die Kleidung, wie Hut und Strümpfe, und Sie sind die Schnaken für viele Stunden los.

Dose **DM 5.50**

Reh-Fütterungen

Das reiche Angebot an **unzweckmäßigen** und **unpraktischen** Fütterungen hat uns bewogen, selbst eine zweckmäßige Fütterung herzustellen. Bevor wir die Fertigung in heutiger Form begonnen haben, haben wir in eigenen Revieren Versuche in den verschiedensten Arten angestellt. Auch hat sich bei diesen Versuchen gezeigt, daß Groß-Futterstellen für Rehwild zwecklos sind. Ein alter Bock oder eine alte Geiß lassen geringeres Wild nicht an die Futterstelle, und gerade dieses hätte die Fütterung am notwendigsten. Nicht einzelne Groß-Futterstellen, sondern viele Klein-Futterstellen sind also zweckmäßig. Auch haben wir unsere Futterstelle so konstruiert, daß diese für den Transport zusammenklappbar ist und mit jedem PKW befördert werden kann. Das Dach wird nur vorgeklappt und die Futterstelle an zwei Bäumen oder Pfählen befestigt.



Rehfütterung, Mod. 1

Vollautomat für Kraftfutter aller Art. Fassungsvermögen ca. 70 Ltr. Dieser Automat braucht somit nur alle 8 bis 10 Tage beschickt werden.

Größe: 95 x 89 x 25 cm

Dach 80 cm

DM 105.—



Rehfütterung, Mod. 2

Kombinationsfütterung mit Raufe für Heu und Trog für Kraftfutter. Beliebte Fütterung, welche allerdings alle 1 bis 2 Tage beschickt werden muß.

Größe: 95 x 89 x 25 cm

Dach 80 cm

DM 110.—

Versand dieser Futterstellen erfolgt unfrei per Frachtgut ab Randegg. Bei zurückgeklapptem Dach ist die Größe nur noch 95 x 89 x 30 cm, Gewicht ca. 26 kg.

Universal-Futterautomaten

für Fasanen - Rebhühner



Futterautomat, Mod. F 1

Ganz aus Holz gearbeitet, was im Revier das natürlichste ist. Dach für Futtereinwurf aufklappbar. Fassungsvermögen ca. 10 Ltr. In diesem Automat kann alles verfüttert werden: ganzer Mais, Bruchmais, Mischfutter usw. Der Automat wird mit einem Nagel 10 cm vom Erdboden an einen Baumstamm geheftet.

DM 38.—

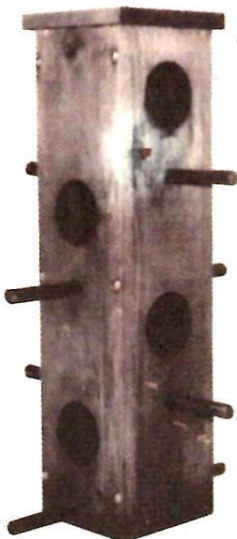


Futterautomat, Mod. F 2

Futtereimer aus Kunststoff mit Falzdeckel. Ebenfalls für Fasanen und Hühner. Eimerinhalt 12 Ltr. Dieser Automat wird am Eimerbügel aufgehängt.

DM 32.—

Beide Automaten können auch am Haus für die Singvogel-Fütterung verwendet werden.

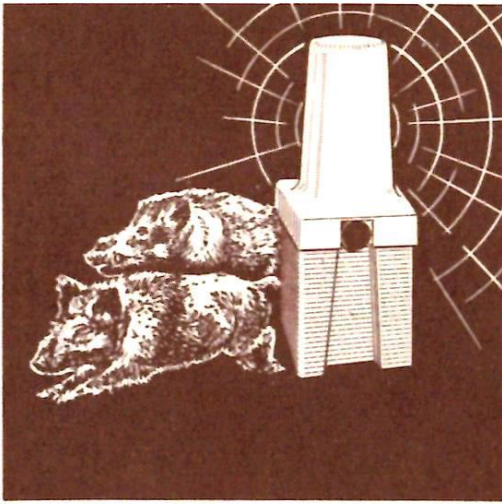


Meisen-Futterautomat

Ein in England entwickelter Spezial-Futterautomat **nur** für Meisen.

Bei diesem Automat hat man die lästigen Spatzen von der Futterstelle weg, welche die Meisen vertreiben. Sobald eine Meise auf einen Stab sitzt, dreht sich der Automat, und auf eine sich bewegende Futterstelle geht kein Spatz, Meisen jedoch mit Vorliebe.

DM 20.—



NEUHEIT

Kieferle-Schwarzwildschreck

Ein völlig neuartiges Schwarzwild-Abwehrgerät. Keine Beunruhigung im Revier wie bei Knallgeräten, jedoch absolute sichere Fernhaltung des Schwarzwildes von Mais- und Getreidefeldern!

Auch im Frühjahr (Setzzeit) bestens geeignet, das Vermähen der Kitze zu verhindern. Die Ricke setzt nicht in der Umgebung des Blinklichtes und führt bereits gesetzte Kitze aus der Wiese.

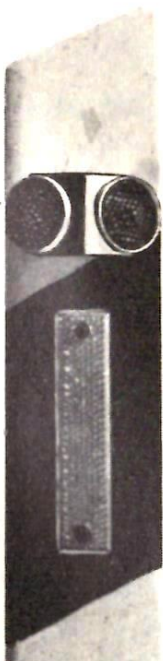
Es handelt sich um ein Batterie-BLINKGERÄT mit völlig automatischer Funktion. Keine Wartung! Das Gerät schaltet bei Dämmerung automatisch ein und bei Tageslicht wieder aus. Die Batterie leistet 1000 Blinkstunden, also ca. 5 Monate Dauereinsatz. Das Gerät wird ca. 3 m über der Erde an eine Stange oder Baumast aufgehängt und bietet sicheren Schutz im Umkreis von ca. 200 m.

1 KIEFERLE-Schwarzwildschreck mit Batterie **DM 44.—**

5 Stück nur **DM 200.—**

10 Stück nur **DM 380.—**

1 Ersatzbatterie **DM 15.—**



Wild-Abweiser (BGM 7226088)

Vom Institut für Verkehrssicherheit geprüft und bestens empfohlen!

Bei Versuchsstrecken gingen die Wildunfälle bis zu 100% zurück. Das Gerät besteht aus zwei **grünen** Prismenreflektoren und simulieren die grüne Farbe des Raubwildes. Die Befestigung erfolgt am (evtl. schon vorhandenen) Begrenzungspfahl, wie Abbildung. Die Wirkung ist durch das Scheinwerferlicht nach beiden Straßenseiten.

1 Stück **DM 7.—**

10 Stück **DM 65.—**

50 Stück **DM 300.—**

Plakate aus wetterfestem leuchtrottem Karton, mit Kunststoff überzogen:

LEBENSGEFAHR!

Zur Tollwutbekämpfung
sind Fallen aufgestellt!

Bitte beachten:

Nicht von den Wegen
abgehen.
Hunde unbedingt anleinen.

Größe 42 x 29 cm per Stück **DM 1.20**
10 Stück **DM 10.—**

Selbstschüsse

Betreten verboten

Größe 15 x 5,5 cm per Stück **DM —.90**
10 Stück **DM 8.—**

Jagdliche Einrichtung
Benutzung verboten

Größe 29 x 21 cm per Stück **DM —.70**
10 Stück **DM 6.—**

Kunststoff-Wildwanne

Modell I

Gr. 70 x 40 x 20 cm

DM 36.—



Modell II

Gr. 60 x 40 x 12.5 cm

(für VW)

DM 30.—

Sehr stabile und handliche Wildwanne, für jeden PKW-Kofferraum geeignet. Die Wanne bietet Platz für zwei Rehe oder acht Hasen.

Bestellschein mit Rückgaberecht

Ich bestelle zur sofortigen Lieferung per Nachnahme bei Fa. Kieferle, 7701 Randegg:

Anzahl	Warengattung	Preis

Gelieferte Ware bleibt bis zur völligen Bezahlung mein Eigentum. Gerichtsstand Singen/Htwl. Erfüllungsort Randegg. Waffen und Munition dürfen nach dem Gesetz nur an Personen über 18 Jahre abgegeben werden. Ich erkläre an Eides Statt, daß ich das 18. Lebensjahr überschritten habe. Es ist mir bekannt, daß falsche Angaben streng bestraft werden.

Ort: Geburtsdatum _____

Datum:

Unterschrift

— Bitte hier trennen —

Bestellschein mit Rückgaberecht

Ich bestelle zur sofortigen Lieferung per Nachnahme bei Fa. Kieferle, 7701 Randegg:

Anzahl	Warengattung	Preis

Gelieferte Ware bleibt bis zur völligen Bezahlung mein Eigentum. Gerichtsstand Singen/Htwl. Erfüllungsort Randegg. Waffen und Munition dürfen nach dem Gesetz nur an Personen über 18 Jahre abgegeben werden. Ich erkläre an Eides Statt, daß ich das 18. Lebensjahr überschritten habe. Es ist mir bekannt, daß falsche Angaben streng bestraft werden.

Ort: Geburtsdatum _____

Datum:

Unterschrift

ABSENDER

(Bitte deutlich schreiben)

Name

Beruf

Ort

Post

Kreis/Land

Straße

Bahnstation

ABSENDER

(Bitte deutlich schreiben)

Name

Beruf

Ort

Post

Kreis/Land

Straße

Bahnstation

Bestellschein mit Rückgaberecht

Ich bestelle zur sofortigen Lieferung per Nachnahme bei Fa. Kieferle, 7701 Randegg:

Anzahl	Warengattung	Preis

Gelieferte Ware bleibt bis zur völligen Bezahlung mein Eigentum. Gerichtsstand Singen/Htwl. Erfüllungsort Randegg. Waffen und Munition dürfen nach dem Gesetz nur an Personen über 18 Jahre abgegeben werden. Ich erkläre an Eides Statt, daß ich das 18. Lebensjahr überschritten habe. Es ist mir bekannt, daß falsche Angaben streng bestraft werden.

Ort: Geburtsdatum _____

Datum:

Unterschrift

— Bitte hier trennen —

Bestellschein mit Rückgaberecht

Ich bestelle zur sofortigen Lieferung per Nachnahme bei Fa. Kieferle, 7701 Randegg:

Anzahl	Warengattung	Preis

Gelieferte Ware bleibt bis zur völligen Bezahlung mein Eigentum. Gerichtsstand Singen/Htwl. Erfüllungsort Randegg. Waffen und Munition dürfen nach dem Gesetz nur an Personen über 18 Jahre abgegeben werden. Ich erkläre an Eides Statt, daß ich das 18. Lebensjahr überschritten habe. Es ist mir bekannt, daß falsche Angaben streng bestraft werden.

Ort: Geburtsdatum _____

Datum:

Unterschrift

ABSENDER

(Bitte deutlich schreiben)

Name

Beruf

Ort

Post

Kreis/Land

Straße

Bahnstation

ABSENDER

(Bitte deutlich schreiben)

Name

Beruf

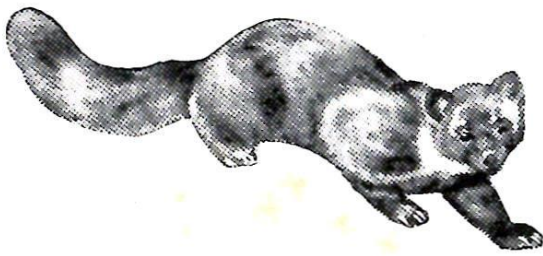
Ort

Post

Kreis/Land

Straße

Bahnstation



Rohfell-Ankauf

zu höchsten Exportpreisen!

Deutschlands größtes Marderankaufshaus

Bei Drucklegung des Kataloges (September) war es leider noch nicht möglich, absolut feste Marktpreise zu nennen. Nach unseren bisherigen Informationen können wir für beste Winterware nachstehende Preise anlegen.

Steinmarder (auch im Kern)	DM 50.—
Baummarder (auch im Kern)	DM 40.—
Iltisse (auch im Kern)	DM 15.—
Füchse (nur getrocknete Bälge)	DM 40.—

Fordern Sie bitte Anfang Dezember unsere genaue Preisliste an!

Nur volle Winterfelle einsenden. Tiere aus den Sommer- und Übergangsmonaten können nicht verwertet werden und sind wertlos. Nur Tiere und Felle aus den Monaten Dezember, Januar bis Mitte Februar schicken. Bitte auch keine gegerbte Ware schicken, denn diese kann nicht exportiert werden.

Tiere im Kern (unausgezogen) nur Marder und Iltisse (keine Füchse) senden Sie bitte franko per Postschnellpaket. Bitte **nicht** in Plastikbeutel verpacken. Füchse im Kern nehmen wir wegen der Tollwutgefahr nicht an und müßten diese unfrei an Sie retournieren!

Getrocknete Bälge senden Sie bitte per Postpäckchen oder Paket.

Bezahlung erfolgt nach streng reeller Taxierung nach den jeweils gültigen Exportpreisen am Eingangstag per Postanweisung.

Vorheriges Preisangebot machen wir auf besonderen Wunsch, wenn Sie dies ausdrücklich in einem der Sendung beigefügten Schreiben verlangen. Die Ware steht dann bis zur Preisübereinkunft zu Ihrer Verfügung. Tiere im Kern werden selbstverständlich sofort abgebalgt und numeriert. Bei Rücksendung verlangen wir dann DM 5.— für Lohnarbeit.

Andere Felle, wie Dachs, Reh, Hasen, Nutria, Bisam, Wiesel usw. kaufen wir nicht. Wir haben uns völlig auf obige Fellarten spezialisiert und für andere Felle keine Verwendungsmöglichkeit.

Einsendeschluß für Tiere im Kern der 15. Februar
für getrocknete Felle der 1. März

Mit bester Empfehlung und
Waidmannsheil!

