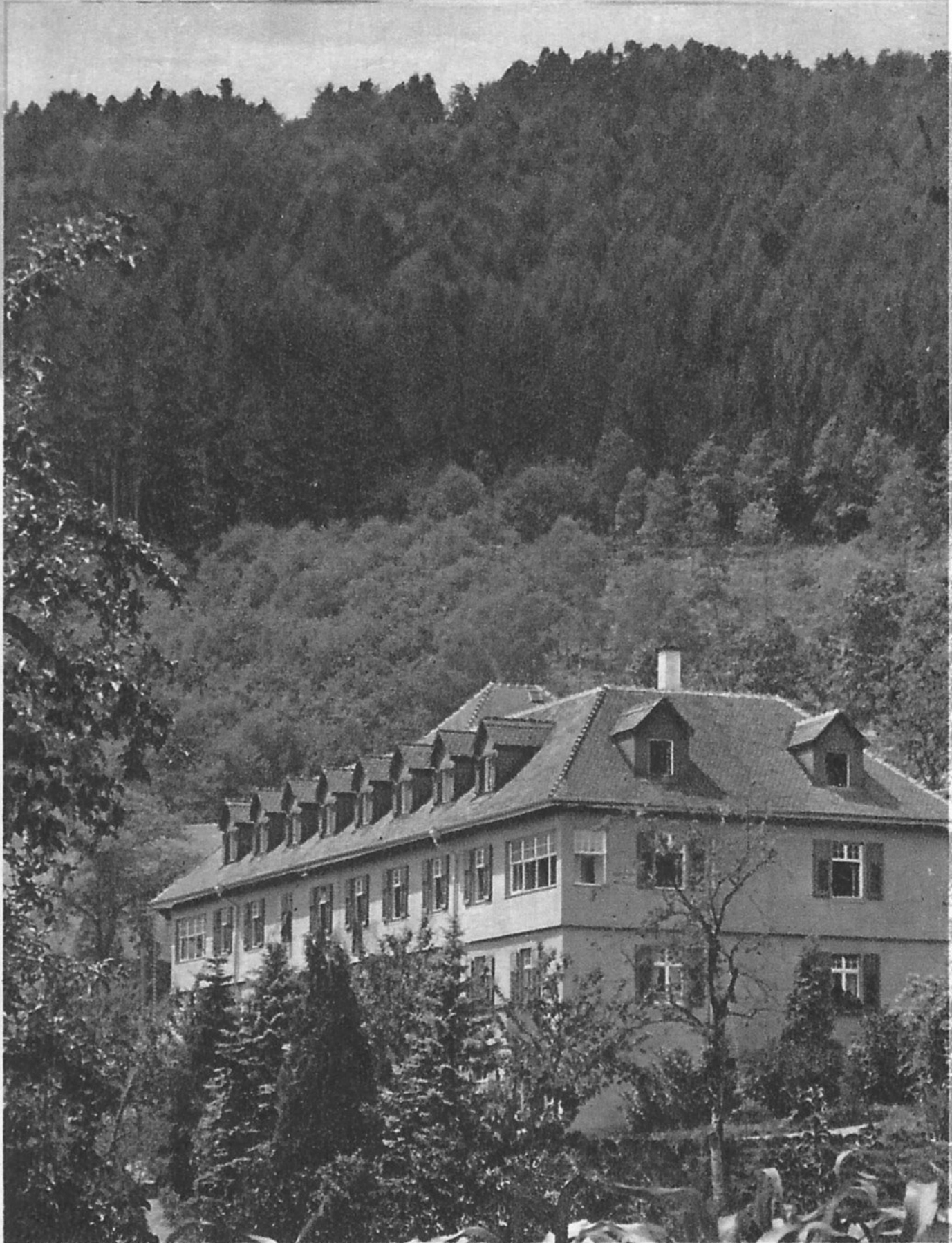
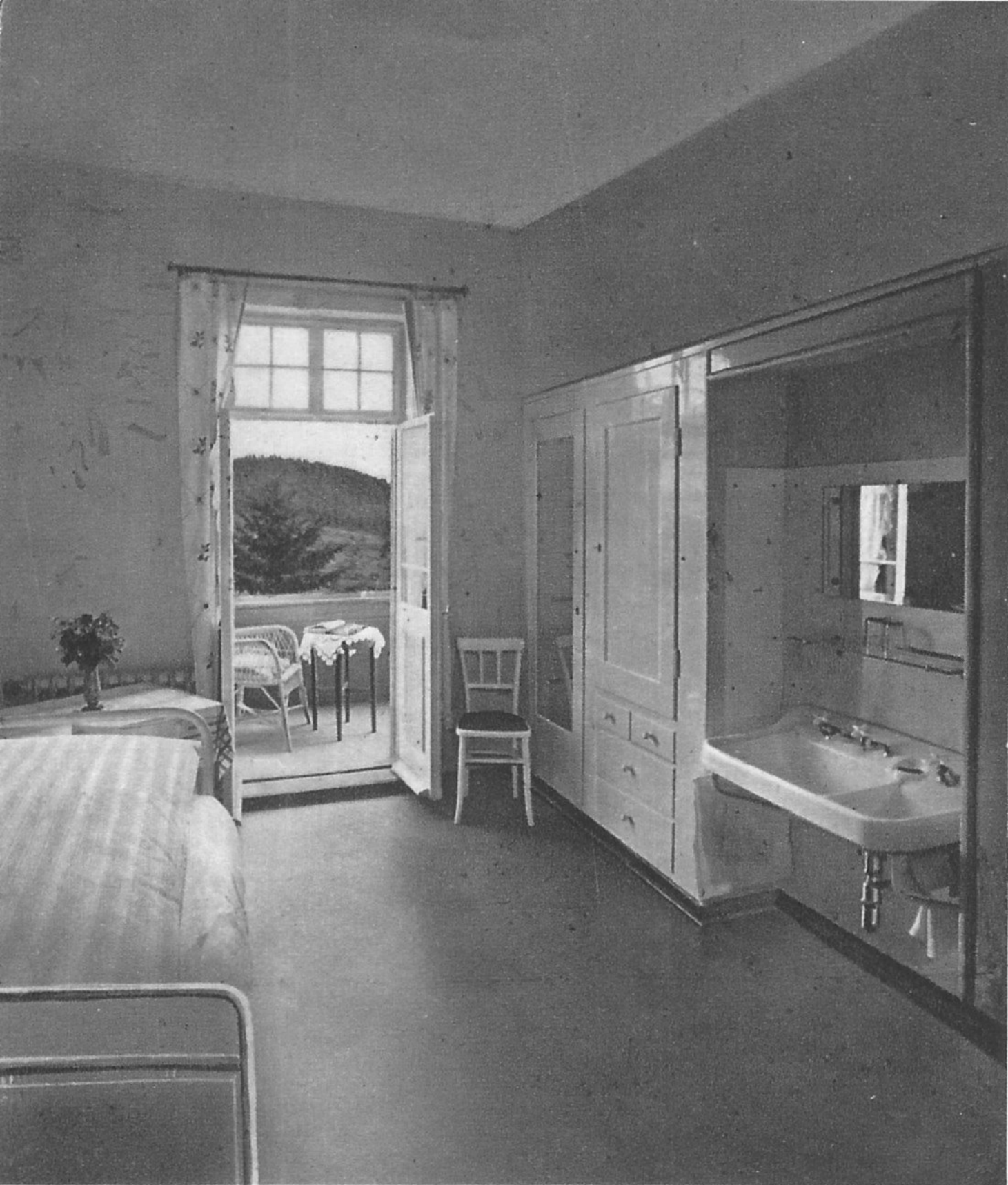


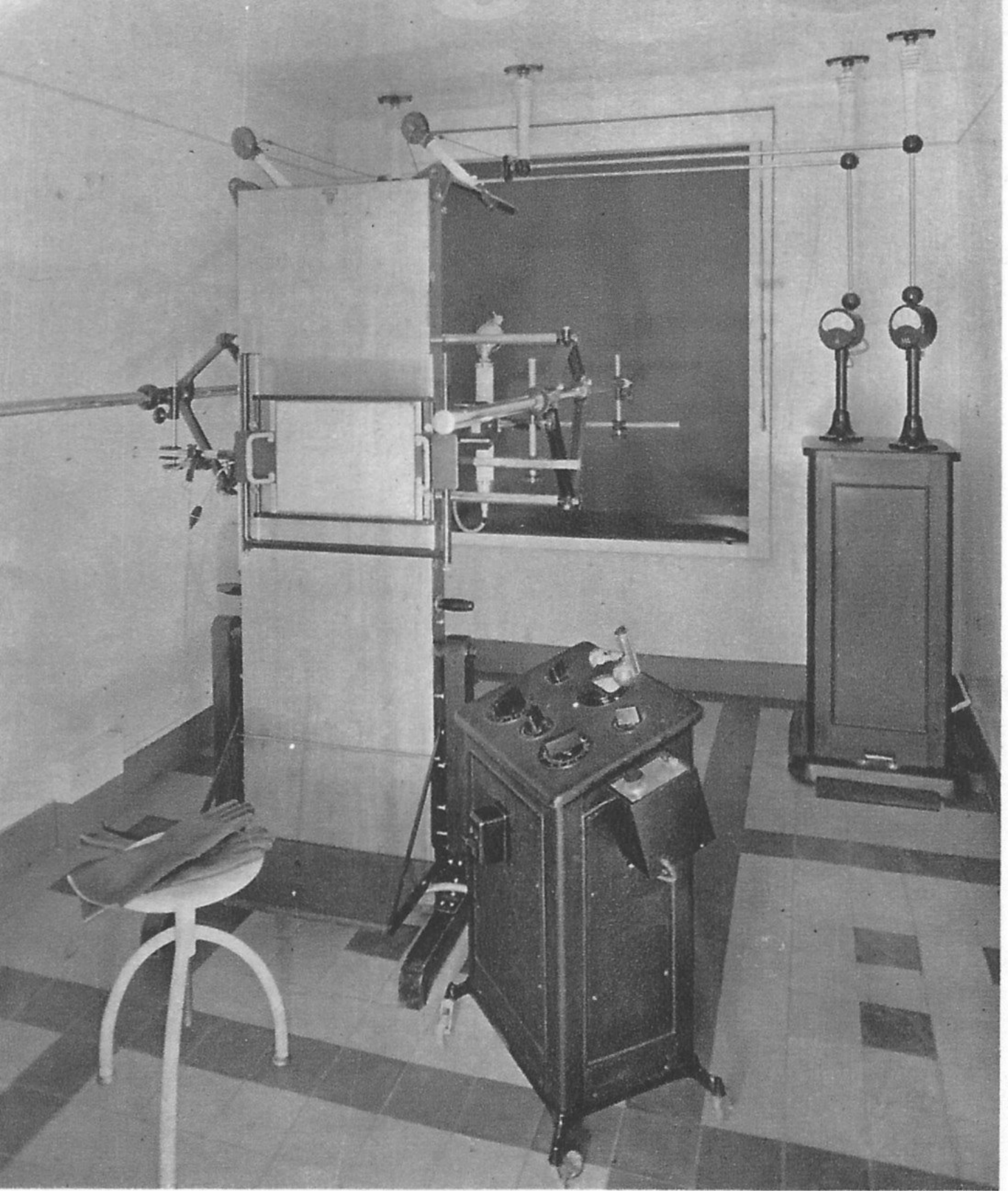
Schwarzwald



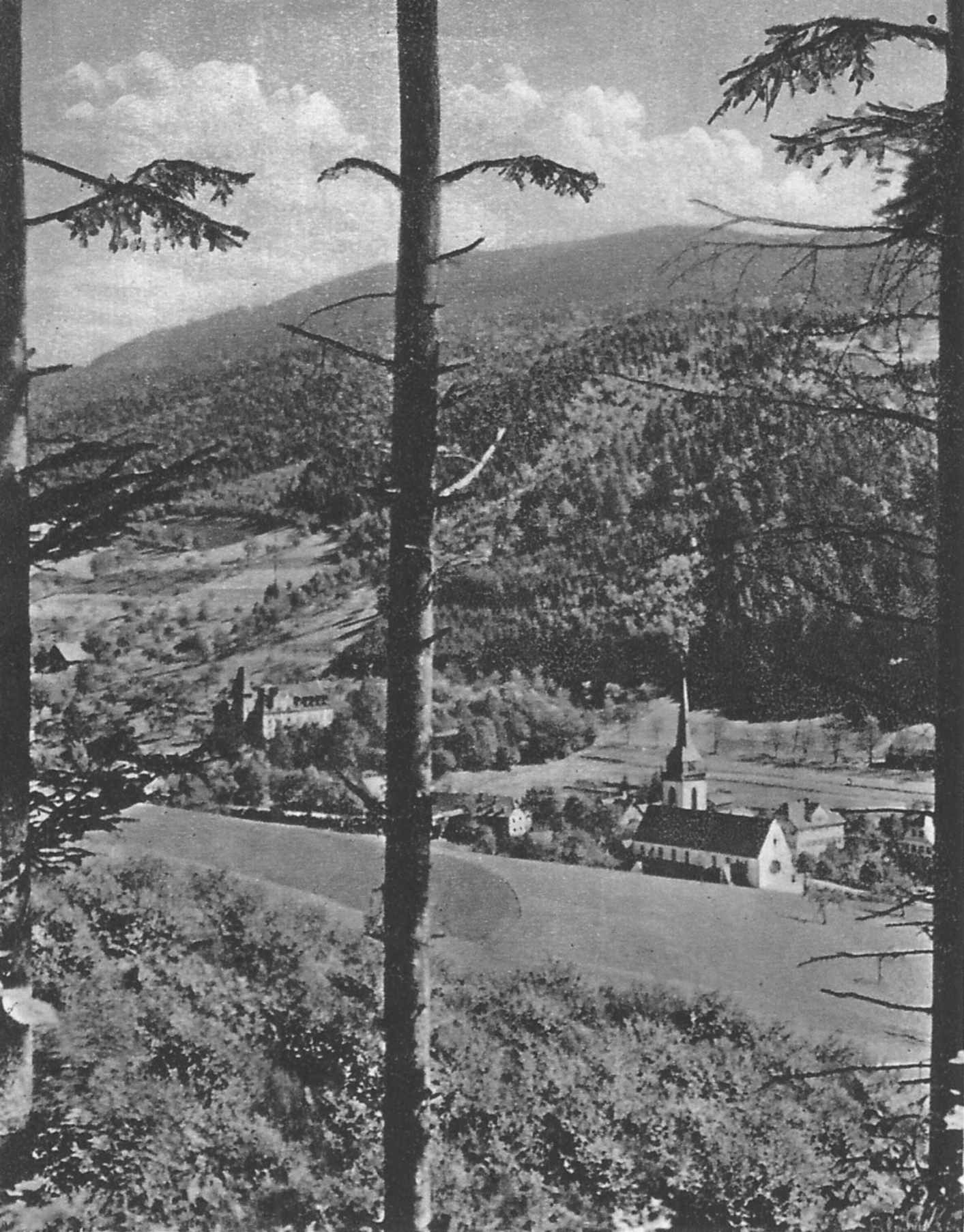
Sanatorium Nordrach



Das streng hygienisch geführte Haus hat nur Südzimmer, z. T. mit Balkon oder Loggia, Zentralheizung, fließendes Kalt- und Warmwasser, Bäder u. Linoleum-Fußbodenbelag.



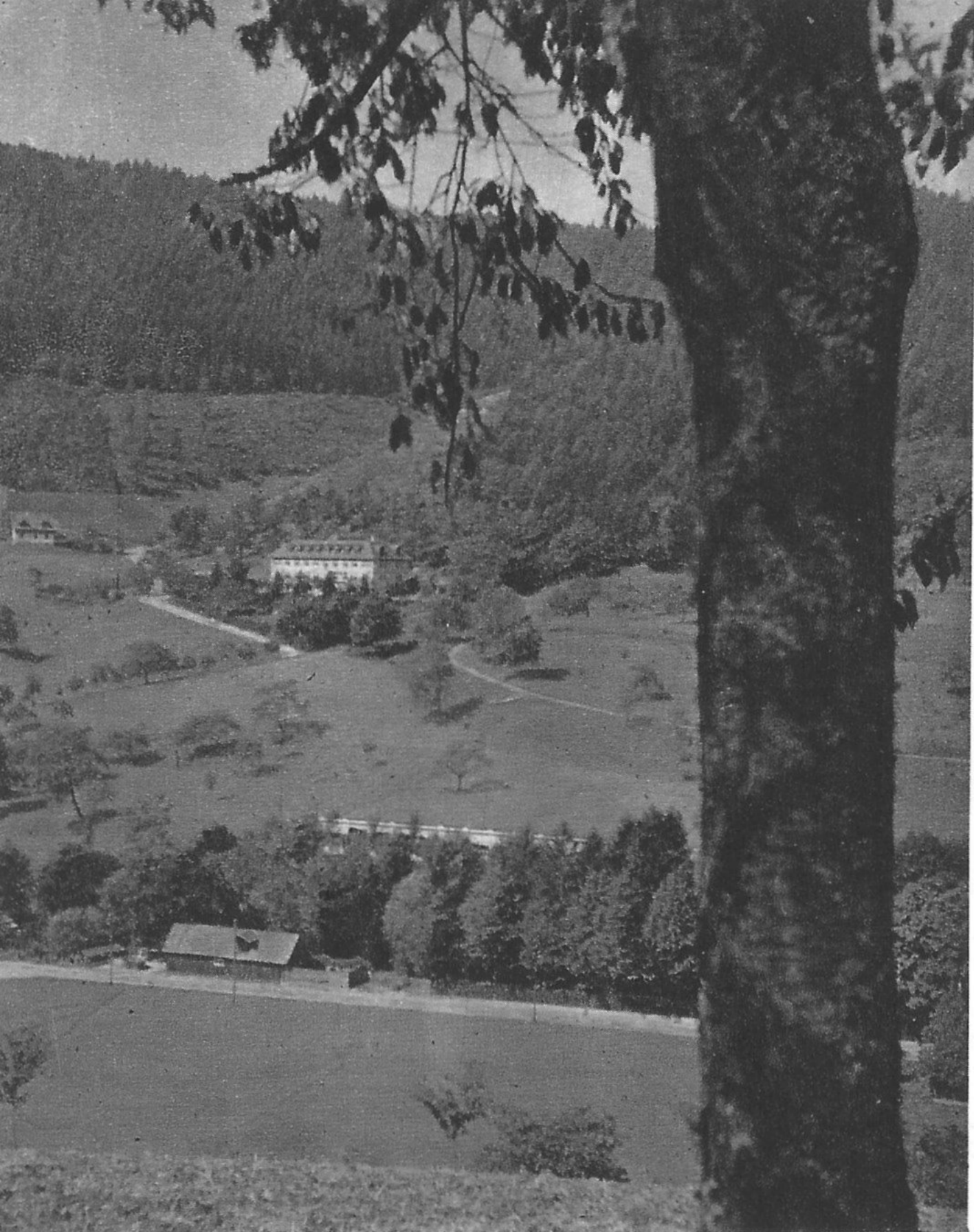
Die Behandlung liegt in Händen eines erfahrenen Facharztes für Lungenkranke. Schwesternpflege. Dem Arzte stehen im Sanatorium sämtliche notwendigen diagnostischen Hilfsmittel zur Verfügung.



## Sanatorium für Leichtlungenkranke

Leitender Arzt: Dr. Th. Petri,  
Facharzt für Lungenkrankheiten.

Wirtschaftliche Leitung:  
Besitzer Erwin Spitzmüller.



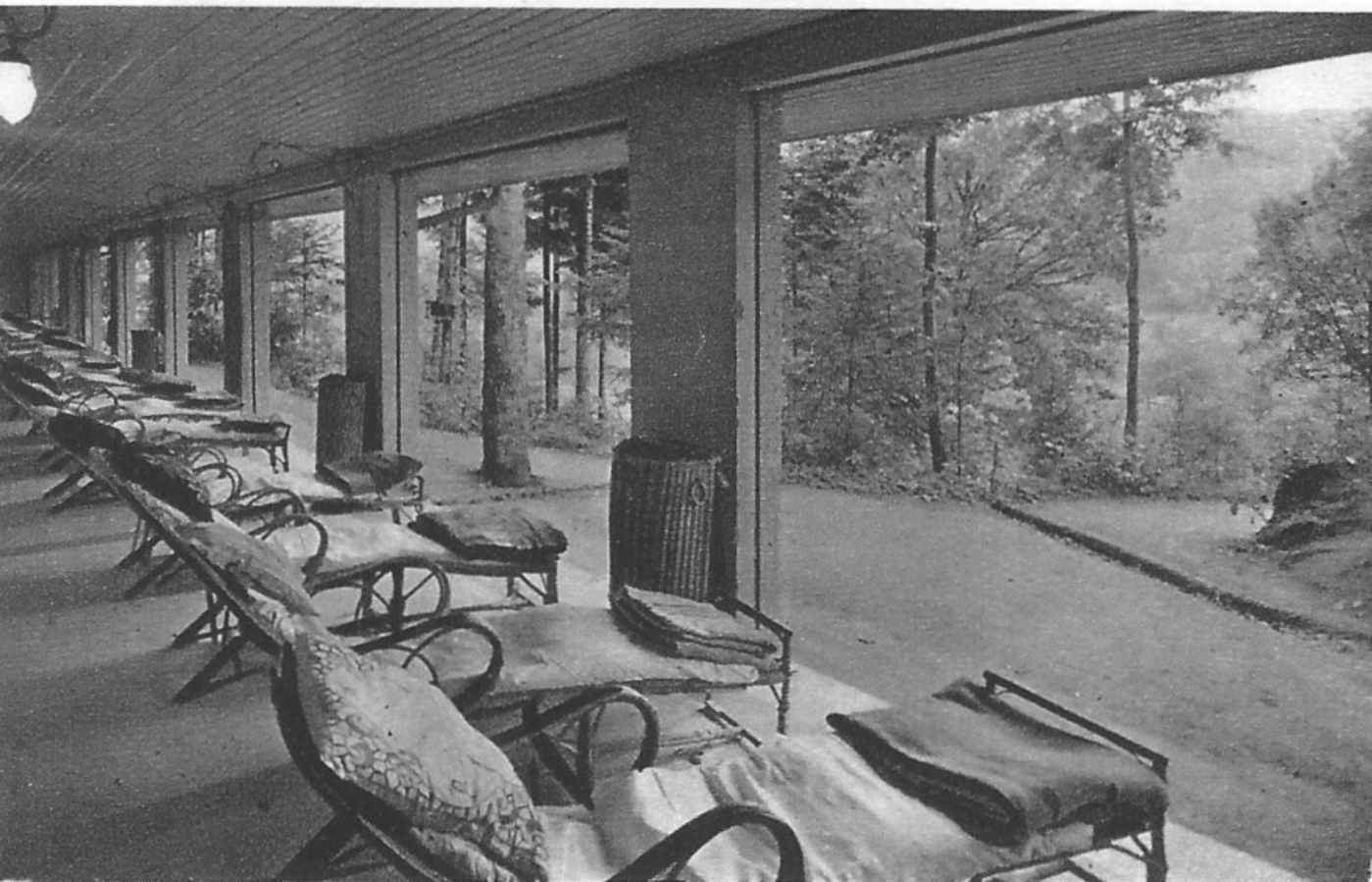
## Das Sanatorium

liegt am Südhang des 617 m hohen Hochkopfs, in einem kleinen, windgeschützten, nebelfreien Seitental - Mildes Reizklima ermöglicht erfolgreiche

Sommer- u. Winterkuren.



Nicht zuletzt hängt bei der Behandlung der Lungenkrankheiten der Erfolg von einer abwechslungsreichen, ärztlich überwachten Beköstigung ab, auf die in unserem Hause bekanntlich größter Wert gelegt wird.



Ein farbenprächtiger Garten umrahmt das Haus. Die wichtige Freiluft-Liegekur wird in der im Walde gelegenen Halle durchgeführt. Eine große Zahl gepflegter Wald- u. Promenadewege ermöglichen bei verschiedenster Steigung eine individuell abgestufte Bewegungstherapie.



Sie erreichen  
**N O R D R A C H**  
 mit der Schwarzwald-  
 bahn von Offenburg  
 nach Biberach (**Baden**),  
 von dort Nebenbahn  
 nach Zell a. Harmers-  
 bach (5 Min.), wo auf  
 Bestellung ein Wagen  
 bereit steht, wenn  
 nicht bevorzugt wird,  
 den Wagen bereits an  
 die Hauptbahn nach  
 Biberach (**Baden**) zu  
 bestellen (5 bzw. 9 km).



Interessenten wollen bitte unseren  
**großen Prospekt** anfordern!!