



  
GEBET.  
HAMME



UND IHR HABT  
DOCH GESIEGT!

# MÜNCHEN

Irgendwo in Deutschland, in Europa, in der Welt sitzen Menschen gesellig beisammen und sprechen über ihre Reisen. Verschieden sind die Eindrücke und Erfahrungen, die in Nord und Süd, in Ost und West gesammelt wurden. Unterschiedlich auch sind die Meinungen, die sich über Länder und Städte bildeten.

Doch plötzlich fällt ein Wort, wird ein Name genannt, der alle interessiert, der alle aufhorchen läßt, weil er jedem bekannt ist, diesen noch heißer Wunsch und tiefe Sehnsucht, jenen frohe Erinnerung und herzliches Gedenken!

Ein vielsagendes Wort — ein lockender Ruf — **München!!**

## **Münchens Name hat Weltruf!**

Gar Vieles wirkte und wirkt zusammen, um diesen Ruf erstehen zu lassen und ihn zu rechtfertigen. Schnittpunkt internationaler Eisenbahnlinien, Flugstrecken und Autostraßen, Eingangspforte der deutschen Alpen, hervorragende Pflegestätte deutscher Kunst, Arbeitsstätte und Wahlheimat international anerkannter Künstler, Sitz einer umfangreichen Industrie und eines bedeutenden Handels, blickt München auf eine glanzvolle Vergangenheit zurück und erfüllt in der Gegenwart als Hauptstadt der Bewegung seine große politische Mission.

Prächtig der äußere Rahmen dieser Wunderstadt. Erhabenheit und Würde verbreiten die vielen klassizistischen Bauten, Schönheit und Harmonie spenden die breiten Straßenzüge und Gartenanlagen, die unvergeßliche Eindrücke hinterlassen. Vielfältig und umfangreich sind die Schätze der Kunst und der Wissenschaft, die Münchens Mauern bergen.

Dies aber ist Münchens Kleinod: seine gemütvoll und naturverbundene Bevölkerung, die strenge Berufspflicht so unnachahmlich mit heiterem Lebensgenusse und nie versiegender Daseinsfreude vereinigen kann. Natürlicher Frohsinn, Sitte, Tracht und Sprache erhielt sich diese Stadt, obwohl sie eine Großstadt ist, obwohl sie seit Jahrhunderten fremden Einflüssen ausgesetzt und das Ziel von Millionen Fremder war. München, ein Treffpunkt der internationalen Welt, aber kerndeutsch mit allen Fasern seines starken Herzens.

Auf einer weiten, durchschnittlich 520 m ü. d. M. sich erhebenden Hochebene, zum größten Teile am linken Ufer der Isar gelegen, hat München rund 742 000 Einwohner. Die Staatsministerien, die Reichsleitung der NSDAP., die Oberste SA.-Führung, die SS.-Reichsführung und die Gauleitungen der verschiedenen Gliederungen der Partei haben hier ihren Sitz. Die Ludwig-Maximilian-Universität mit ihren vielen Hilfsanstalten, die Akademie der Wissenschaften, die Akademie der bildenden Künste und die Akademie der Tonkunst, die Technische und die Tierärztliche Hochschule erfreuen sich unter der akademischen Jugend Deutschlands eines hohen Rufes, die hier ihre Ausbildung erhält. Nach der wiedererlangten Wehrhoheit unseres Reiches hat auch die militärische Bedeutung Münchens den alten Ruf zurückgewonnen. Das Wehrkreiskommando VII hat neben verschiedenen Wehrkreiskommandos hier seinen Standort.

Die nähere, so überaus anmutige Umgebung Münchens bietet eine sehr glückliche Ergänzung, wenn nicht Krönung dieser Stadt. Eine Fülle von Reizen hat das Isartal mit seinen Höhen und Auen. Weit schweift der Blick hinüber zur Alpenkette, die dem Beschauer lockende Grüße sendet und ihn in ihren Bann zieht. Kein Wunder, daß Sommer und Winter ein mächtiger Strom Wander- und Bergfroher sich von München aus in Bewegung setzt, um in den schönen Tälern und auf den stolzen Gipfeln ihre Freizeit zu verbringen.

Es ist nicht möglich, in dieser Übersicht alle Vorzüge Münchens so ausführlich zu würdigen, um ihrer wirklich gerecht zu werden. Viel eindeutiger, viel umfassender können wir die Frage beantworten, was dem Besucher an München nicht gefallen kann. Es ist nur ein einziges, kleines, aber in diesem Zusammenhange überaus bedeutungsvolles Wort: **Nichts!!!**

## **München ein bezaubernder Dreiklang!**

Die Hauptstadt der Bewegung — die Stadt der deutschen Kunst — die Stadt der Lebensfreude!

Die jüngste Geschichte Münchens ist zugleich die Geschichte der nationalsozialistischen Bewegung, die Geschichte des III. Reiches. Hier fielen die ersten Kämpfer für die Wiedererlangung deutscher Ehre, deutscher Gleichberechtigung, deutscher Wehrhoheit. Hier ruhen die ersten Blutzügel des Glaubens an Deutschlands Zukunft.

Mit größter Ehrfurcht gedenken wir dieser, die Vergangenheit so überragenden Epoche unseres Deutschen Volkes. Eine ausführliche Wiedergabe jener inhaltschweren Ereignisse liegt nicht im Aufgabenkreis dieser Schrift. Auch die lückenlose Behandlung der älteren Geschichte Münchens würde ihren Rahmen übersteigen. Eine umfangreiche Literatur erfüllt alle Wünsche der Suchenden, denen hier einige Anhaltspunkte gegeben werden sollen.



**Der Königsplatz mit den Führer- und Verwaltungsgebäuden der NSDAP. und den Ehrentempeln, dem Nationalheiligtum des Deutschen Volkes**

Aufnahme: Fritz Witzig, München

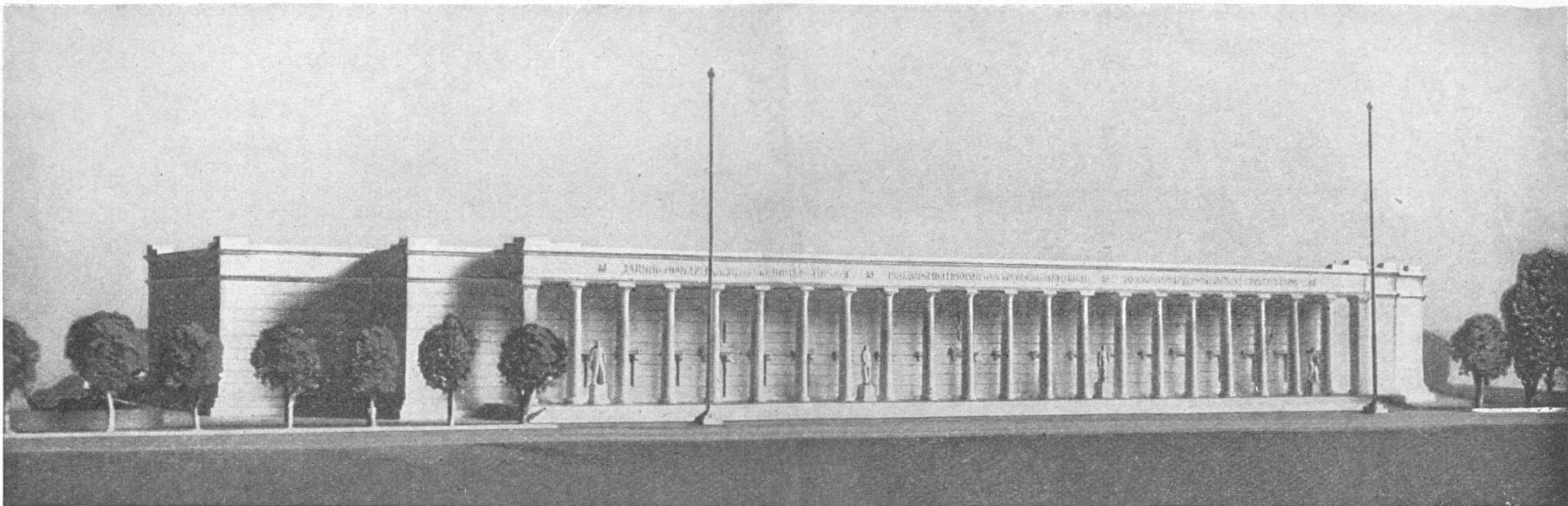
Als der eigentliche Schöpfer der Kunststadt München kann Ludwig I. (1825—1848) bezeichnet werden. Durch seine Tatkraft, seinen Kunstsinn wurde München weit über seine bisherige Bedeutung erhoben. Auch sein Nachfolger, Maximilian II., vervollständigte Begonnenes. Die Regierungszeit Ludwig II. unterbrach jedoch die bauliche Entwicklung der Isarstadt. Seinerzeit entstanden im bayerischen Hochlande die Königsschlösser Linderhof, Herrenchiemsee und Neuschwanstein, die dem Wunsche des Herrschers entsprachen, in den Bergen, fernab von dem pulsierenden Leben der Großstadt, zurückgezogener und stiller zu leben. München, verwöhnt durch das ihm von den bisherigen Herrschern entgegengebrachte Interesse, konnte diese Eigenart Ludwig II. nicht verstehen und war — verstimmt. Es übersah vollständig, daß der gleiche Herrscher München durch die Erstaufführungen der Wagner Opern in den Mittelpunkt des musikalischen Lebens Europas stellte. Wohl kaum ist Münchens Name mehr in dem Munde der Welt gewesen, als zu jener Zeit, in der die Deutsche Oper ihre höchste Blüte erreichte. Unter der Regierungszeit des Prinzregenten Luitpold (1886—1912) setzte sich die Entwicklung zur Großstadt fort. Von 1912—1918 erfolgte unter Ludwig III. infolge des Weltkrieges zum Teil eine „Großindustrialisierung“ der Stadt. Neue industrielle Werke entstanden, deren Facharbeiter aus allen Teilen Deutschlands nach München kamen. Es ist begreiflich, daß durch diese Entwicklung auch viele unzuverlässige Elemente nach München zogen, die in ihrer Heimatliebe, Vaterlandstreue und politischen Einstellung fast alles zu wünschen übrig ließen. Diese Feststellung ist wichtig, da wir mit ihr den Schlüssel für das Verständnis der 1918—1919 sich in München abspielenden revolutionären Kämpfe haben. Am 2. Mai 1919 säuberte Ritter v. Epp mit seinem Freikorps und verschiedenen Truppenteilen München von den kommunistischen Horden und befreite es von einem ungeheuren Terror.

Den 5. Januar 1919 können wir mit Recht als den Tag bezeichnen, an dem sich die Geschichte Münchens endgültig mit der des gesamten Deutschen Reiches verband. Es ist der Tag der Gründung der NSDAP. Von diesem Tage führt eine ununterbrochene Zeit schwerster Kämpfe, größten Einsatzes und unübertreffbarer Vaterlandsliebe bester deutscher Männer in die jüngste Geschichte unseres Volkes. In München versammelte der Führer die ersten Getreuen, denen er am 24. Februar 1921 sein Programm verkündete, hier standen am 4. November 1921 die Ältesten der Partei in der Saalschlacht im Münchener Hofbräuhaus auf Leben und Tod Schulter an Schulter, hier fielen am 9. November 1923 sechzehn der Besten für Deutschlands Zukunft im unerschütterlichen Glauben an seine Berufung, hier erstand am 27. Februar 1925 die Partei im Bürgerbräukeller neu, um schon im Jahre 1931 mit der Eröffnung des Braunen Hauses ihre Erstarkung machtvoll zu verkünden, hier weihte im Jahre 1934 der Führer das Ehrenmal in der Feldherrnhalle, um dann am 8./9. November 1935 die sechzehn Gefallenen des 9. November 1923 in den Ehrentempeln des Königsplatzes die „Ewige Wache“ beziehen zu lassen.

Wie auf dem politischen Gebiete, so beeinflusste und beeindruckte die nationalsozialistische Bewegung auch auf allen anderen Gebieten das Leben dieser Stadt.

Treu der Überlieferung, hat in München wieder die deutsche Kunst eine Pflegestätte gefunden, die unter anderem ihren sichtbaren Ausdruck in dem prächtigen, vom Führer und Reichskanzler befohlenen Bau des Hauses der Deutschen Kunst fand.

Unzerstörbarer Lebenswille hält an der überlieferten Lebensfreude der Väter fest. Oktoberfest und Fasching vereinigen Jahr für Jahr die Einwohner und Gäste dieser Stadt in einer Harmonie, die unerreicht und andernorts nicht überboten werden kann. Und stets Neues wird dem würdigen, althergebrachten Rahmen angepaßt. Der Münchener Festsommer bietet alljährlich eine Fülle von Veranstaltungen, die reichhaltig und abwechslungsreich einen Höhepunkt der Ferienfreude bieten.



Im Englischen Garten geht das Haus der Deutschen Kunst seiner Vollendung entgegen

Aufnahme: Atelier Prof. Troost

## Der Münchener Olympia-Sommer 1936!

Wohlgerüstet und in festlichem Gewande sieht München, die Hauptstadt der Bewegung, im Olympia-Jahr 1936 dem Zustrom seiner Gäste entgegen.

Frohe Feste, große Ausstellungen, wichtige Tagungen, spannende Wettkämpfe und künstlerisch hochstehende Festspiele, insgesamt rund 400 Veranstaltungen verheißen einen echten Münchener Sommer — einen Sommer der Gastfreundschaft und der ungetrübten Freude an Geselligkeit, Kunst, Sport.

- |  |   |
|--|---|
| 105 Festspiele sämtlicher Münchener Theater          | 39 allgemeine sportliche Veranstaltungen            |
| 13 Freilichtaufführungen                             | 4 Veranstaltungen des Kraftfahrsports               |
| 18 Marionettenfestspiele                             | 2 Großflugtage                                      |
| 9 Musikalische Festveranstaltungen                   | 11 gesellschaftliche Veranstaltungen und Volksfeste |
| 25 Sonderausstellungen                               | 2 Kinder- und Jugendfeste                           |
| 15 Renntage in Riem                                  | 4 Richard-Wagner-Konzerte im Schloß Neuschwanstein  |
| 37 Trabrenntage in Daglfing                          | Standkonzerte der Wehrmachtkapellen                 |
| 8 Reit- und Fahrturniere                             | Mozartserenaden im Brunnenhof der Residenz          |
| 2 SS.-Reiterfeste                                    | Kongresse und Tagungen                              |
| Festzug (500 Jahre Deutsche Pferderennen in München) |   |

lassen erkennen, wie sehr sich München seiner Berufung und Verpflichtung bewußt ist, seinen Gästen auf jedem Gebiet Hervorragendes zu zeigen.

In diesem großen Programm sind zwei Glanzpunkte enthalten, die ganz besondere Erwähnung verdienen:

**Das Braune Band von Deutschland am 26. Juli 1936, der größte Pferde-Rennsport-Preis der deutschen Nation und die Schach-Olympia vom 16. August bis 3. September 1936.**

Beide Großveranstaltungen werden umrahmt von vielen Darbietungen, die sich auf das glücklichste in das Gesamtprogramm einfügen.

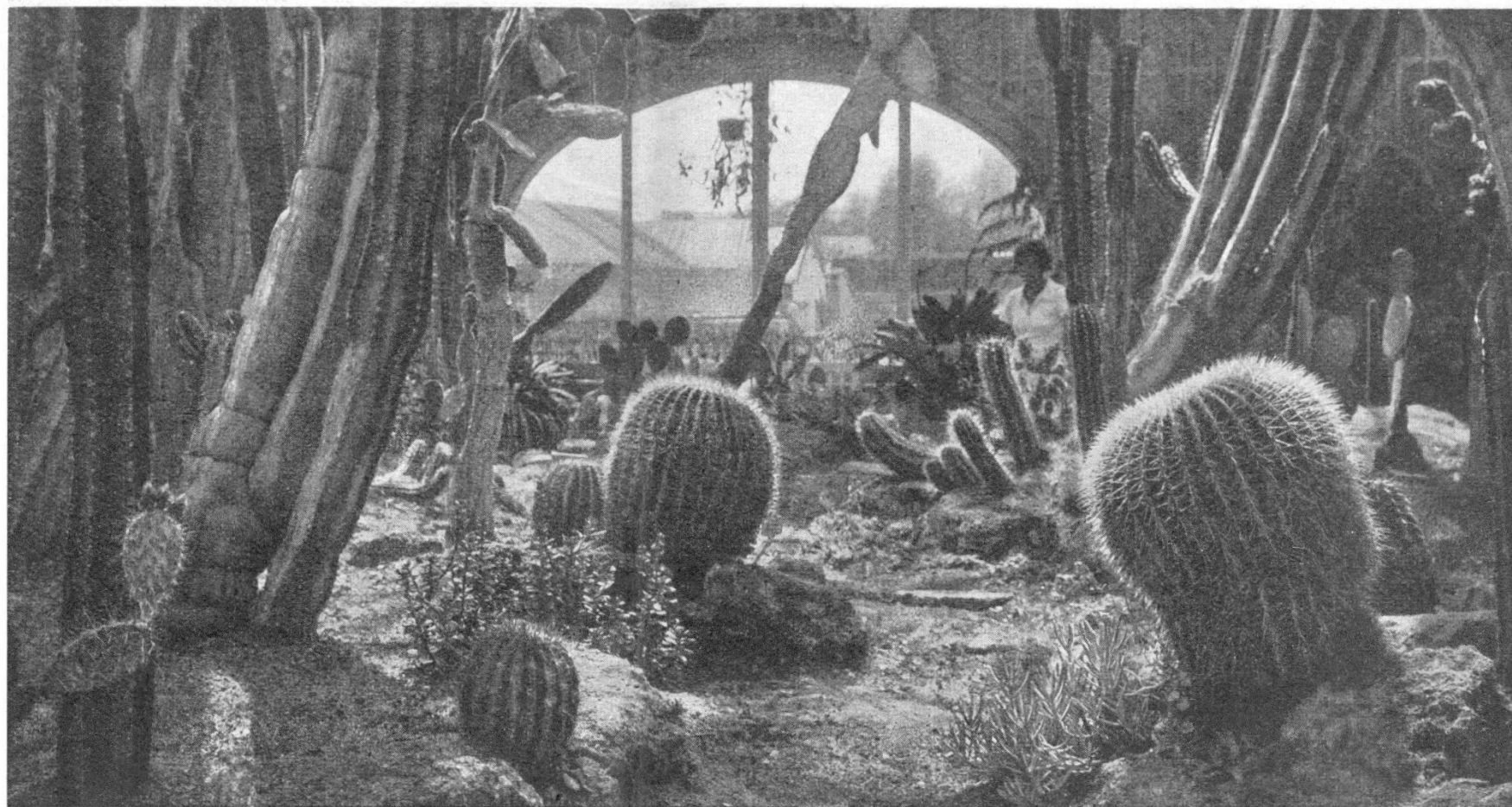
So wird auch München im Sommer 1936 seinen Gästen einen Aufenthalt und Zeitvertreib bieten, wie er schöner, inhaltsreicher und würdiger kaum gedacht werden kann.

***München ruft Sie zu seinem Olympia-Sommer 1936!***

Der  
**Botanische Garten**

in München zählt zu den schönsten und bedeutendsten der Welt. Seine riesigen Gewächshäuser führen in das lebenserfüllte Reich der Flora aller Zonen

(Bildarchiv:  
Botanischer Garten)



## Sehenswürdigkeiten

### Gemäldegalerien und Kunstsammlungen

**Alte Pinakothek**, Barerstraße 27. Alte Meister der Malerei . . . . .  
(Eintritt 1.—, Sonn- und Feiertage frei)

**Neue Pinakothek**, Barerstraße 29. Große Münchener Kunstaussstellung 1936  
Die staatliche Gemäldesammlung ist in die Neue Staatsgalerie und den Bibliotheksbau des Deutschen Museums verlegt.

**Staatliche Graphische Sammlung**, Barerstraße 29. Studiensaal . . . . .  
(Eintritt frei)

**Neue Staatsgalerie**, Königsplatz 1. Deutsche Malerei des 17., 18. und 19. Jahrh. . . . .  
(Eintritt 1.—, Sonn- und Feiertage frei)

**Glyptothek**, Königsplatz 3. Meisterwerke klassischer Bildhauerei . . . . .  
(Eintritt 1.—, Mittwochs —.50, Sonn- und Feiertage frei)  
An den ersten hohen Festtagen, Karfreitag, Fronleichnam und Allerheiligen geschlossen! April und Oktober . . . . .

**Bibliotheksbau des Deutschen Museums**. Neuere deutsche und französische Kunst  
(aus der Neuen Pinakothek und Staatsgalerie) . . . . .  
(Eintritt 1.—, Sonn- und Feiertage frei)

**Schack-Galerie**, Prinzregentenstraße 9. Gemäldesammlung . . . . .  
(Eintritt —.50, Sonn- und Feiertage frei)  
An den ersten hohen Feiertagen, Karfreitag, Fronleichnam und Allerheiligen geschlossen!

**Städt. Galerie und Lenbach-Galerie**, Luisenstraße 33—35. Meisterwerke Münchener Kunst,  
Atelier mit Heim des Malerfürsten . . . . .  
(Eintritt —.50, Sonn- und Feiertage —.20)

**Maximilianeum**. Gemäldesammlung

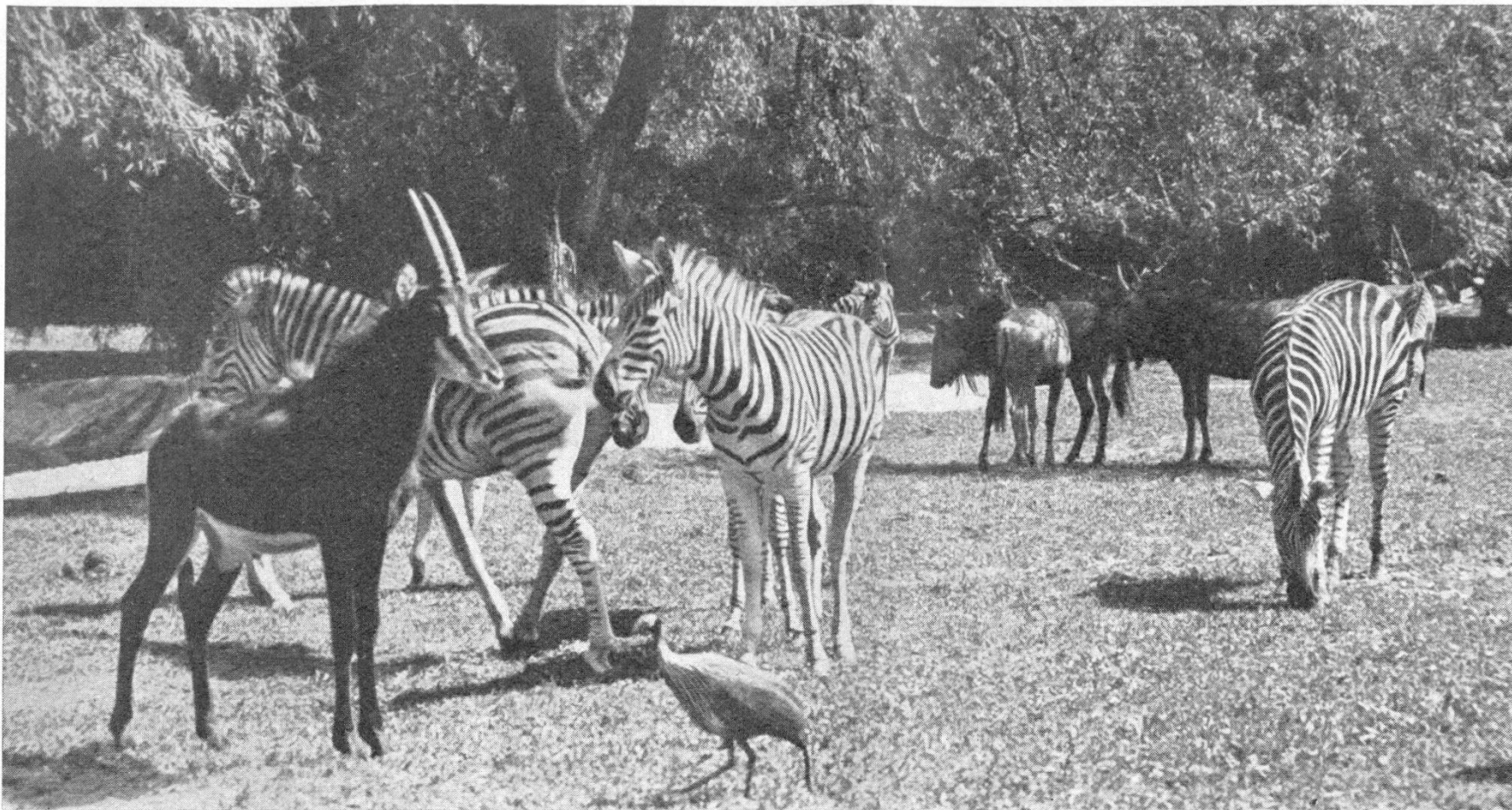
**Graphisches Kabinett**, Briennerstraße 8c, Ecke Ottostraße. Monatlich wechselnde Ausstel-  
lung europäischer Kunst des 19. und 20. Jahrhunderts . . . . .  
(Eintritt —.50, Studierende —.25, Semesterkarten 1.50)

### Museen und wissenschaftliche Sammlungen

**Bayerisches Nationalmuseum**, Prinzregentenstraße 3. Kulturhistorische Sammlung . . . . .  
(Eintritt 1.—, Sonn- und Feiertage frei)

**Residenzmuseum**, Max-Joseph-Platz 3. Residenz des ehemaligen Königshauses . . . . .  
(Eintritt 1.—, Kinder —.50, Sonn- und Feiertage —.50)

Sonn- u. Feiertag.	Montag	Diens- tag	Mitt- woch	Donn.- tag	Frei- tag	Sonn- abend
9—13	9—16	9—13	9—16	9—16	9—16	9—16
9—18	9—18	9—18	9—18	9—18	9—18	9—18
—	9—13	9—13	9—13	9—13	9—13	9—13
9—13	9—16	9—16	—	9—16	9—16	9—16
10—13	10—17	10—17	10—17	10—17	—	10—17
10—13	10—16	10—16	10—16	10—16	—	10—16
9—13	9—16	9—16	9—16	—	9—16	9—16
10—13	9—17	9—17	9—17	9—17	9—17	9—17
10—13	—	10—16	10—16	10—16	10—16	10—16
9—13 14 <sup>1</sup> / <sub>2</sub> —18	9—13 14 <sup>1</sup> / <sub>2</sub> —18	9—13 14 <sup>1</sup> / <sub>2</sub> —18	9—13 14 <sup>1</sup> / <sub>2</sub> —18	9—13 —	9—13 14 <sup>1</sup> / <sub>2</sub> —18	9—13 14 <sup>1</sup> / <sub>2</sub> —18
—	9—18	9—18	9—18	9—18	9—18	9—18
9—13	—	9—16	9—16	9—16	9—16	9—16
10—13 —	9—13 15—18	9—13 15—18	— —	9—13 15—18	9—13 15—18	9—13 15—18



**Im Tierpark Hellabrunn**, dem ersten geographischen Tierpark der Welt, einzig dastehend in seiner Naturverbundenheit bewegen sich die Tiere in größtmöglicher Freiheit

(Bildarchiv: Tierpark Hellabrunn)

## Museen und wissenschaftliche Sammlungen

**Deutsches Museum**, Meisterwerke der Naturwissenschaft und Technik  
(Eintritt 1.—, Jugendliche und ab 17 Uhr —.25, Schülergruppen unter Führung — 10, Sonn- und Feiertage —.50)

**Ägyptische Sammlung** (Residenz) (Eintritt frei)

**Wissenschaftliche Sammlungen des Staates**, Neuhauserstraße 51 (Eintritt frei)

**Bayerisches Soziales Landesmuseum.**

1. Abt. Pfarrstraße 3. Museumsleitung, Arbeitsschutz, Wohnungswesen, Mutter und Kind  
2. Abt. Marstallplatz 3. Physiologie und Hygiene der Arbeit (Eintritt frei)

**Armee-Museum**, Hofgartenstraße 1. Waffensammlung der bayerischen Armee  
(Eintritt —.50, Sonn- und Feiertage frei)

**Alpines Museum**, Praterinsel 5  
(Eintritt 1.—, Sonn- u. Feiert. —.20, Alpenvereinsmitglieder —.50, Sonn- u. Feiert. frei)

**Marstall-Museum** (ehemalige Hofwagenburg mit Sattelkammer), Marstallplatz 4  
(Eintritt —.50, Kinder —.25, Sonn- und Feiertage —.25)

**Erzgießerei-Museum**, Erzgießereistraße 14. Gipsmodelle ausgeführter Denkmäler  
(Eintritt —.30)

**Staatliche Münzsammlung**, Maxburgstraße 3 (Alte Akademie).  
(Persönliche Anmeldung beim Direktor erbeten) (Eintritt frei)

**Museum antiker Kleinkunst** (Erdgeschoß Alte Pinakothek)  
(Eintritt einschl. Alte Pinakothek 1.—, Sonn- und Feiertage frei)

**Staatliches Museum für Völkerkunde**, Maximilianstraße 26. Alle Abteilungen  
1. Stock (Asien, Südsee)  
2. Stock (Amerika, Afrika)  
(Eintritt —.50, Mittwochs, Sonn- und Feiertage frei)

**Anatomische Sammlung**, Pettenkoflerstraße 11. (Karten beim Torwart der anatom. Anstalt)  
(Eintritt —.50)

**Gabelsberger-Museum**, Staatsbibliothek, Ludwigstraße 23.  
(Anmeldung bei der Handschriften-Abteilung) (Eintritt frei)

**Schwanthaler-Museum**, Schwanthalerstraße 6  
(Eintritt: Dienstag, Donnerstag, Sonnabend —.40, sonst frei)

**Historisches Stadt-Museum** (einschl. **Maillinger-Sammlung**), Jakobsplatz 1  
(Eintritt —.30, Sonn- und Feiertage —.20)

**Theater-Museum**, Abt. Königinstraße 25 (Clara-Ziegler-Stiftung)  
(Eintritt —.50, Sonn- und Feiertage frei)  
Abt. Residenz (Eingang Hofgartenstraße). Ständige Ausstellung zur Theatergeschichte  
(Eintritt —.20)

Sonn- u. Feiertg.	Montag	Dienstag	Mittwoch	Donn.-tag	Freitag	Sonnabend
9—18	9—18	9—18	9—18	9—18	9—18	9—18
10—13	—	—	—	—	11—13	—
10—12	—	—	—	—	—	14—16
10—12	—	9—12	9—12	9—12	9—12	9—13
vorerst geschlossen!						
10—13	9—12 <sup>1/2</sup> 14 <sup>1/2</sup> —17	9—12 <sup>1/2</sup> 14 <sup>1/2</sup> —17	9—12 <sup>1/2</sup> 14 <sup>1/2</sup> —17	9—12 <sup>1/2</sup> 14 <sup>1/2</sup> —17	9—12 <sup>1/2</sup> 14 <sup>1/2</sup> —17	—
10—12 <sup>1/2</sup>	9—17	9—17	9—14	9—17	9—14	9—17
10—13	—	9—13 15—18	9—13 15—18	9—13 15—18	9—13 15—18	9—13 15—18
—	9—12 14—17	9—12 14—17	9—12 14—17	9—12 14—17	9—12 14—17	9—12 —
—	10—12 <sup>1/2</sup>	10—12 <sup>1/2</sup>	10—12 <sup>1/2</sup>	10—12 <sup>1/2</sup>	10—12 <sup>1/2</sup>	10—12 <sup>1/2</sup>
10—13	9—13	—	9—13	9—13	9—13	9—13
10—13	—	—	15—17	—	—	—
—	—	15—17	—	10—13	10—13	10—13
—	12—14	12—14	12—14	12—14	12—14	12—14
—	8 <sup>1/2</sup> —12 <sup>1/2</sup>	8 <sup>1/2</sup> —12 <sup>1/2</sup>	8 <sup>1/2</sup> —12 <sup>1/2</sup>	8 <sup>1/2</sup> —12 <sup>1/2</sup>	8 <sup>1/2</sup> —12 <sup>1/2</sup>	8 <sup>1/2</sup> —12 <sup>1/2</sup>
9—13	9—13	9—13	9—13	9—13	9—13	9—13
10—13	10—16	10—16	10—16	10—16	—	10—16
10—13	—	10—13 15—17	10—13 15—17	10—13 15—17	10—13 15—17	10—13 15—17
10—13	—	—	15—17	—	—	—

## Ausstellungen

- Große Münchener Kunstausstellung 1936** (Glaspalast-Ausstellung) in der Neuen Pinakothek und im Ausstellungspark, Halle III. Veranstalter: Ausstellungsleitung e. V. (Münchener Künstlergenossenschaft), Verein bildender Künstler Münchens, „Sezession e. V.“ und Münchener „Neue Sezession“ (Mai—Oktober) (Eintritt —.50, Dauerkarte 3.—)
- Bayerischer Kunstgewerbeverein**, Pfandhausstraße 7 (Eintritt frei)
- Ausstellung der Münchener Künstler-Genossenschaft**, Maximilianstraße 26. Werke lebender Künstler, monatlicher Wechsel (Eintritt —.30)
- Ausstellung im Kunstverein**, Hofgarten-Arkaden, Galeriestraße 10 (Eintritt —.50)
- Künstlerbund München e. V.** (Feldgrauer Künstlerbund), Hofgartenstraße, neben Armeemuseum. Ständige Ausstellung (Eintritt —.20)
- Staatliche Porzellanmanufaktur Nymphenburg**, Schloßbrondell 8, (Eintritt frei)
- Werkanlagen (Werkführung 1.—)
- Braune Kunstgewerbe-Schau**, Theatinerstraße 18/I und Passage (Eintritt frei)
- Christliche Kunst**, Schellingstraße 46, Gartenhaus (Eintritt frei)

## Neubauten der Hauptstadt der Bewegung

### Der Königsplatz mit dem Führer- und Verwaltungsbau der NSDAP.

In den Ehrentempeln auf dem Königsplatz halten die ersten Blutzügen der Bewegung, die am 9. November 1923 vor der Feldherrnhalle fielen, die ewige Wache.

„Diese Tempel sind keine Gräfte, sondern eine ewige Wache. Hier stehen sie für Deutschland und wachen für unser Volk. Hier liegen sie als treue Zeugen unserer Bewegung!“ (Aus der Rede des Führers am 9. November 1935.)

**Das Haus der Deutschen Kunst** am Englischen Garten, der in Stein geformte Ausdruck der Berufung Münchens zur Stadt der Deutschen Kunst.

**Neuanlage des alten Botanischen Gartens.**

**Neubau der Ludwigsbrücken über die Isar.**

**Neubau des Bibliothekbaues des Deutschen Museums mit Kongreß-Saal.**

**Mustersiedlung Ramersdorf.**

**Beginn der Reichsautobahn in Ramersdorf.** (München—Landesgrenze)

**Neugestaltung des Rennplatzes Riem**, eine vorbildliche Pflegestätte des deutschen Pferdesports, auf der im Juli der Kampf um das „Braune Band von Deutschland“, den größten Rennsport-Preis der deutschen Nation ausgetragen wird.

## Bauten und Kirchen der Innenstadt

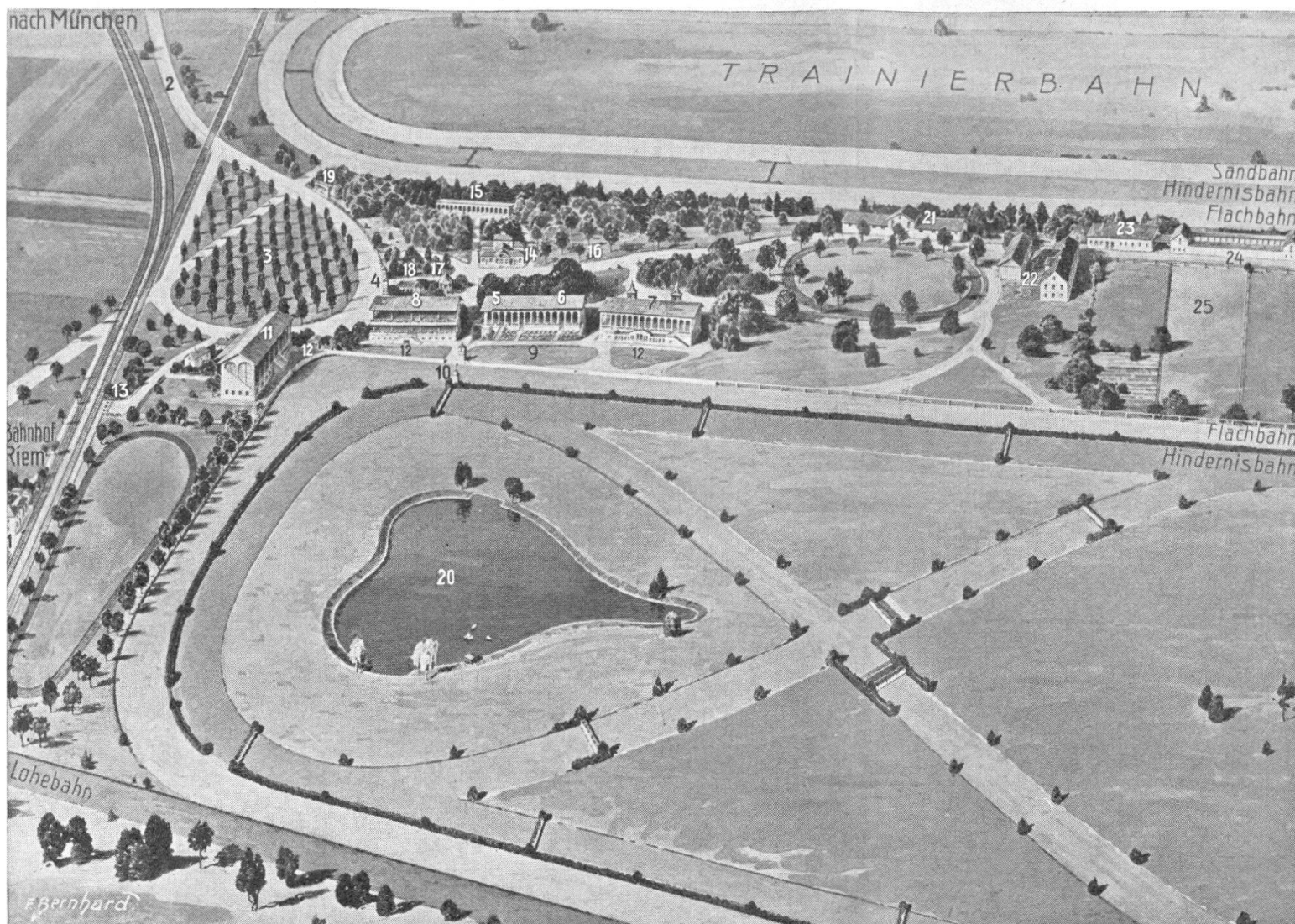
- Neues Rathaus**, Marienplatz 8. Sitzungssäle. Anmeldung beim Torwart (Eintritt —.25)
- Neuer Rathaustrum**. Mit Glockenspiel um 9 und 13 Uhr (Aussicht). (Eingang unterm Turm, Anmeldung beim Aufzugdiener; Auskunft beim Torwart. Aufzug —.40.)
- Altes Rathaus**, Marienplatz 15. Saal aus dem 15. Jahrhundert mit dem größten Tonnengewölbe Deutschlands, Zunftfahnen und mittelalterlichen Tanzfiguren. (Eintritt —.25)
- Bavaria mit Ruhmeshalle**, Theresienhöhe 5 (Eintritt —.50)
- Frauenkirche**. Turmbesteigung. (Eintritt —.50)
- Peterskirche**. Turmbesteigung. (Eintritt —.30, Kinder —.15, nur in Begleitung Erwachsener)
- Basilika** mit der Grabstätte König Ludwigs I.
- Johann-Nepomuk-Kirche.**
- Ludwigskirche.**
- Protestantische Matthäuskirche.**
- St. Michaels-Kirche** mit der Gruft der Wittelsbacher, Grab König Ludwigs II. (Eintritt —.20)
- Theatinerkirche** mit der Gruft der Wittelsbacher und den Sarkophagen Kaiser Karl VII., des Prinzregenten Luitpold und des Prinzen Heinrich. (Eintritt —.20)

## Verschiedenes

- Schloß Nymphenburg mit Park, Amalienburg, Badenburg, Pagodenburg u. Magdalenenkapelle** (Eintritt 1.—, Kinder und Sonn- und Feiertage —.50, Park frei)
- National- und Residenztheater**, Max-Josef-Platz 2, Eingang Maximilianstraße (Eintritt —.50)
- Theater des Volkes (Prinzregententheater)**, Prinzregentenplatz 12 (Eingang Niggerstraße), (Pfortner). (Ausgenommen in den Monaten Juli und August). (Eintritt —.50)
- Sternwarte**, Sternwartstraße 15 (Bogenhausen) (Eintritt —.50)
- Städt. Ausstellungspark**, Theresienhöhe 14
- Aquarium im Ausstellungspark** Das Leben auf dem Meeresgrunde (Eintritt —.30, Kinder —.10)
- Münchener Tierpark Geo Zoo Hellabrunn**. Straßenbahnlinien 18, 25, 15; Isartalbahn (Eintritt 1.—, Kinder —.40, Sonn- u. Feiert. v. 8—12 Uhr Erwachsene —.50, Kinder —.20)
- Vivarium München**. Aquarium, Terrarium im Tierpark Hellabrunn. Lebende Reptilien, Amphibien, Fische
- Botanischer Garten**, Nymphenburg, Menzingerstraße. (Linie 1, Sonntags auch Linie 21) mit Terrassen-Kaffee, Freilandanlagen. (Eintritt —.20)
- Gewächshäuser (Eintritt mit Freianlage —.50)
- Botanisches Museum, vom Garten aus zugänglich (Eintritt frei)
- Hofbräuhaus am Platzl**

Sonn- u. Feiertg.	Montag	Diens- tag	Mitt- woch	Donn.- tag	Frei- tag	Sonn- abend
9—18	9—18	9—18	9—18	9—18	9—18	9—18
—	8 <sup>1</sup> / <sub>2</sub> —19	8 <sup>1</sup> / <sub>2</sub> —19	8 <sup>1</sup> / <sub>2</sub> —19	8 <sup>1</sup> / <sub>2</sub> —19	8 <sup>1</sup> / <sub>2</sub> —19	8 <sup>1</sup> / <sub>2</sub> —19
10—13	9—18	9—18	9—18	9—18	9—18	9—18
10—18	10—18	10—18	10—18	10—18	10—18	10—18
10—13	9—17	9—17	9—17	9—17	9—17	9—17
—	8—12	8—12	8—12	8—12	8—12	8—12
—	14—18	14—18	14—18	14—18	14—18	14—18
—	8—11	8—11	8—11	8—11	8—11	8—11
—	14—17	14—17	14—17	14—17	14—17	—
—	9—19	9—19	9—19	9—19	9—19	9—19
—	8 <sup>1</sup> / <sub>2</sub> —1	8 <sup>1</sup> / <sub>2</sub> —1	8 <sup>1</sup> / <sub>2</sub> —1	8 <sup>1</sup> / <sub>2</sub> —1	8 <sup>1</sup> / <sub>2</sub> —1	8 <sup>1</sup> / <sub>2</sub> —1
—	3—19	3—19	3—19	3—19	3—19	3—19
—	14—16	14—16	14—16	14—16	14—16	10—12
10—12 <sup>1</sup> / <sub>2</sub>	8—16	8—16	8—16	8—16	8—16	8—16
—	14—16	14—16	14—16	14—16	14—16	10—12
8—12	8—12	8—12	8—12	8—12	8—12	8—12
14—19	14—19	14—19	14—19	14—19	14—19	14—19
10—18	9—18	9—18	9—18	9—18	9—18	9—18
10—18	9—18	9—18	9—18	9—18	9—18	9—18
—	10—12	10—12	10—12	10—12	10—12	10—12
14—17	14—17	14—17	14—17	14—17	14—17	14—17
—	—	—	—	—	—	16
—	—	—	—	—	15	—
—	—	14—16	—	—	14—16	—
7—24	7—24	7—24	7—24	7—24	7—24	7—24
9	9	9	9	9	9	9
8	8	bis Eintritt der Dunkelheit		8	8	8
8	8	bis Eintritt der Dunkelheit		8	8	8
8	8	8	8	8	8	8
9—20	9—20	bis Eintritt der Dunkelheit		9—20	9—20	9—20
10—12	10—12	10—12	10—12	10—12	10—12	10—12
14—19	14—19	14—19	14—19	14—19	14—19	14—19
3—17	—	—	—	—	—	3—17
ab 9	ab 9	ab 9	ab 9	ab 9	ab 9	ab 9

**Bierkeller:** Arzbergerkeller, Nymphenburger Str. 10 / Augustinerkeller, Herbststr. 1 / Bavariakeller, Theresienhöhe 3 / Bürgerbräukeller, Rosenheimer Str. 29 / Franziskanerkeller, Hochstraße 7 / Hackerkeller, Theresienhöhe 2 / Hofbräuhauskeller, Innere Wiener Str. 19 / Löwenbräukeller, Nymphenburger Str. 2 / Salvatorkeller, Hochstraße 49 / Schwabinger Brauerei, Danziger Freiheit.



# RENNBAHN RIEM

## Zeichen-Erklärung:

- 1 Bahnhof Riem
- 2 Sonder-Zufahrtsstraße von München
- 3 Parkplatz
- 4 Haupteingang und Kassen
- 5 Ehrentribüne
- 6 Tribüne A
- 7 Tribüne B
- 8 Tribüne C
- 9 Sattelplatz
- 10 Richterhaus und Ziel
- 11 Tribüne 2. Platz
- 12 Totalisatorschalter
- 13 Sonder-Zugang zum 2. Platz
- 14 Verwaltungsgebäude und Waage
- 15 Sattelboxen
- 16 Führing
- 17 Musikpavillon
- 18 Bierzelt
- 19 Fahrradstand
- 20 See
- 21 Rennbahnstallung
- 22 Ökonomiegebäude
- 23 Wirtschaftsstallungen
- 24 Gestütsstallungen
- 25 Gestütskoppeln
- 26 Dritter Platz
- 27 Sonder-Anfahrt für Ehrengäste

# Wo? Museen, Bauten, Theater

(Die Zahlen beziehen sich auf den beiliegenden großen Stadtplan)

Kunst- und Kulturgeschichte	Plan	Naturwissenschaft und Technik	Plan
1 Abgüsse klass. Bildwerke (Mus.)	P 16	25 Ständige Kunstaussstellung der Münchn. Künstlergenossenschaft	R 23
2 Akademie der bildenden Künste	P 6	26 Theatermus., Klara-Ziegler-Stiftg. Abtlg. Residenz (Hofgartenbau)	R 12 P 18
3 Armee-Museum	Q 17	27 Vereinigte Werkstätten für Kunst im Handwerk	O 17
4 Bayer. Kunstgewerbeverein	M 20		
4 Deutsche Werkstätten	O 17	<b>Naturwissenschaft und Technik</b>	
7 Glasmalerei F. Mayer, Hofkunst-anstalt	G 13	28 Akademie der Wissenschaften	L 22
8 Glyptothek	K 13	Antropol., Geolog., Mineralog., Münz., Paläontolog., Prähistor., Zoolog. Sammlungen	
9 Haus der Deutschen Kunst	S 15	29 Alpines Museum	T 25
10 Histor. Stadtmuseum	N 26	30 Anatomie-Museum	H 27
11 Künstlerhaus	L 20	17 Botanischer Garten	A 10
Kunstverein	Q 17	31 Deutsches Museum	Q 32
12 Lenbach- und Städt. Galerie	J 13	32 Technische Hochschule	L 12
13 Marstall-Museum	Q 21	Tierpark Hellabrunn	F 34
14 Münchener Kunstaussstellung 1936 (Glaspalastaussstellung) in der Neuen Pinakothek	M 10 A 29	33 Universität	P 10
15 Maximilianeum	V 24	25 Völkerkunde-Museum	R 23
16 Nationalmuseum	T 17		
17 Nymphenburger Schloß, Porzellanmanufaktur	A 10	<b>Öffentliche Bauten usw.</b>	
18 Pinakothek, Alte	M 12	36 Ausstellungsgelände	A 29
14 Pinakothek, Neue	M 10	37 Bavaria mit Ruhmeshalle	C 31
19 Residenz-Museum	P 19	38 Braunes Haus	L 15
21 Schackgalerie	U 18	39 Chinesischer Turm	U 6
22 Sozial. Landes-Museum	S 22	17 Dantestadion u. Dantebad	A 10
23 Staatsbibliothek	P 13	Ehrentempel am Königsplatz	L 15
24 Staatsgalerie, Neue	K 15	40 Mahmal in der Feldherrnhalle	O 19
		41 Führerbau	L 14
		42 Flugplatz	E 1

	Plan	Theater und Konzertsäle	Plan
43 Friedensengel	W 19	70 Deutsches Theater	J 24
45 Justizpalast	J 20	71 Gärtnertheater	O 31
46 Karlstor	K 22	Kolosseum	M 31
Kriegerdenkmal	Q 18	Marionettentheater	L 29
47 Lenbach-Brunnen	L 19	72 Nationaltheater	P 20
48 Obelisk	L 15	73 Odeon	O 17
49 Propyläen	J 14	74 Theater d. Volkes (Prinzreg.-Th.)	Z 22
50 Polizeidirektion (Fremdenamt)	M 22	75 Schauspielhaus	Q 22
51 Rathaus, Altes	O 24	76 Tonhalle	M 15
52 Rathaus, Neues	O 23	77 Volkstheater	K 25
53 Reichsstatthalter-Palais	Q 16		
54 Regierung	S 22	<b>Bahnhöfe</b>	
55 Sendlingertor	L 27	78 Hauptbahnhof	H 20
56 Städt. Volksbad (Müller)	S 29	79 Holzkirchner Bahnhof	F 21
57 Siegestor	Q 7	Isartalbahnhof	
58 Technisches Rathaus	M 29	80 Ostbahnhof	Y 34
59 Verkehrsministerium	F 16	81 Starnberger Bahnhof	G 19
60 Verwaltungsbau der NSDAP	L 15		
61 Wittelsbacher-Palais	N 16	<b>Sonstiges</b>	
		82 Anger-Volksbad	M 27
<b>Kirchen der Innenstadt</b>		83 Augustinerkeller	E 17
62 Basilika (Grabstätte König Ludwigs I.)	K 16	84 Bürgerbräukeller	U 32
63 Frauenkirche (Dom)	N 22	85 Hofbräuhaus	Q 23
64 Johann-Nepomuk-Kirche	L 26	11 Künstlerhaus-Gaststätten	L 20
65 Ludwigskirche	Q 11	86 Löwenbräukeller	G 11
66 Peterskirche	O 25	87 Luitpold-Café	N 17
67 Protestantische Matthäuskirche	K 23	88 Platzl	P 23
68 St. Michaels-Kirche (Gruft der Wittelsbacher, Grab König Ludwigs II.)	M 22	89 Sterneckerbräu (Geburtsstätte der NSDAP.)	Q 26
69 Theatinerkirche (Gruft d. Wittelsbacher, mit d. Sarkophagen Kaiser Karl VII., Prinzregenten u. Prinz Heinrich)	O 18	90 Verkehrsverein	H 19
		91 Zirkus Krone	D 15

# Alphabetisches Straßenverzeichnis

zum beiliegenden großen Stadtplan. Das Gesuchte befindet sich neben dem Kreuzungspunkt der Linien, Buchstabe mit Zahl.

Amiraplatz	O 17	Amiraplatz	O 17	Amiraplatz	O 17	Amiraplatz	O 17
Adalbertstr.	M 4	Adalbertstr.	M 4	Adalbertstr.	M 4	Adalbertstr.	M 4
Adamstr.	D 11	Adamstr.	D 11	Adamstr.	D 11	Adamstr.	D 11
Adelgundenstr.	S 21-25	Adelgundenstr.	S 21-25	Adelgundenstr.	S 21-25	Adelgundenstr.	S 21-25
Adelheidstr.	L 2	Adelheidstr.	L 2	Adelheidstr.	L 2	Adelheidstr.	L 2
Adlzreiterstr.	F 34	Adlzreiterstr.	F 34	Adlzreiterstr.	F 34	Adlzreiterstr.	F 34
Agnesstr.	L 1	Agnesstr.	L 1	Agnesstr.	L 1	Agnesstr.	L 1
Akademiestr.	P 6	Akademiestr.	P 6	Akademiestr.	P 6	Akademiestr.	P 6
Albertstr.	O 22	Albertstr.	O 22	Albertstr.	O 22	Albertstr.	O 22
Albrechtstr.	A 4	Albrechtstr.	A 4	Albrechtstr.	A 4	Albrechtstr.	A 4
Alexandrastr.	T 19	Alexandrastr.	T 19	Alexandrastr.	T 19	Alexandrastr.	T 19
Alfonsstr.	A 7	Alfonsstr.	A 7	Alfonsstr.	A 7	Alfonsstr.	A 7
Altenhofstr.	O 23	Altenhofstr.	O 23	Altenhofstr.	O 23	Altenhofstr.	O 23
Altheimereck	M 23	Altheimereck	M 23	Altheimereck	M 23	Altheimereck	M 23
Amalienstr.	O 13	Amalienstr.	O 13	Amalienstr.	O 13	Amalienstr.	O 13
Anger, oberer	L 28	Anger, oberer	L 28	Anger, oberer	L 28	Anger, oberer	L 28
" unterer	M 28	" unterer	M 28	" unterer	M 28	" unterer	M 28
Angertorstr.	M 30	Angertorstr.	M 30	Angertorstr.	M 30	Angertorstr.	M 30
Annaplatz, St.	S 20	Annaplatz, St.	S 20	Annaplatz, St.	S 20	Annaplatz, St.	S 20
Annastr., St.	S 20	Annastr., St.	S 20	Annastr., St.	S 20	Annastr., St.	S 20
Arcisstr.	K 17	Arcisstr.	K 17	Arcisstr.	K 17	Arcisstr.	K 17
Arcostr.	K 18	Arcostr.	K 18	Arcostr.	K 18	Arcostr.	K 18
Arnulfstr.	F 18	Arnulfstr.	F 18	Arnulfstr.	F 18	Arnulfstr.	F 18
Artilleriestr.	A 2	Artilleriestr.	A 2	Artilleriestr.	A 2	Artilleriestr.	A 2
Auenstr.	N 34	Auenstr.	N 34	Auenstr.	N 34	Auenstr.	N 34
Augsburgerstr.	K 30	Augsburgerstr.	K 30	Augsburgerstr.	K 30	Augsburgerstr.	K 30
Augustenstr.	H 14	Augustenstr.	H 14	Augustenstr.	H 14	Augustenstr.	H 14
Augustinerstr.	M 22	Augustinerstr.	M 22	Augustinerstr.	M 22	Augustinerstr.	M 22
Ausstellungs gelände	A 29	Ausstellungs gelände	A 29	Ausstellungs gelände	A 29	Ausstellungs gelände	A 29
Aventinstr.	P 28	Aventinstr.	P 28	Aventinstr.	P 28	Aventinstr.	P 28
Baaderstr.	N 34	Baaderstr.	N 34	Baaderstr.	N 34	Baaderstr.	N 34
Bahnhofplatz	H 20	Bahnhofplatz	H 20	Bahnhofplatz	H 20	Bahnhofplatz	H 20
Balanstr.	V 34	Balanstr.	V 34	Balanstr.	V 34	Balanstr.	V 34
Barerstr.	L 17	Barerstr.	L 17	Barerstr.	L 17	Barerstr.	L 17
Bavariaring	E 25-34	Bavariaring	E 25-34	Bavariaring	E 25-34	Bavariaring	E 25-34
Bayerstr.	D 22	Bayerstr.	D 22	Bayerstr.	D 22	Bayerstr.	D 22
Beethovenpl.	G 29	Beethovenpl.	G 29	Beethovenpl.	G 29	Beethovenpl.	G 29
Beethovenstr.	F 29	Beethovenstr.	F 29	Beethovenstr.	F 29	Beethovenstr.	F 29
Beltortstr.	Y 32	Beltortstr.	Y 32	Beltortstr.	Y 32	Beltortstr.	Y 32
Berg a. Laimstr.	Z 28	Berg a. Laimstr.	Z 28	Berg a. Laimstr.	Z 28	Berg a. Laimstr.	Z 28
Birkerstr.	A 12	Birkerstr.	A 12	Birkerstr.	A 12	Birkerstr.	A 12
Blütenstr.	O 7	Blütenstr.	O 7	Blütenstr.	O 7	Blütenstr.	O 7
Blumenstr.	LN 28	Blumenstr.	LN 28	Blumenstr.	LN 28	Blumenstr.	LN 28
Blutenburgstr.	A 10	Blutenburgstr.	A 10	Blutenburgstr.	A 10	Blutenburgstr.	A 10
Bosch Dr. Brücke	Q 31	Bosch Dr. Brücke	Q 31	Bosch Dr. Brücke	Q 31	Bosch Dr. Brücke	Q 31
Bogenstr.	W 24	Bogenstr.	W 24	Bogenstr.	W 24	Bogenstr.	W 24
Bräuhäuserstr.	P 23	Bräuhäuserstr.	P 23	Bräuhäuserstr.	P 23	Bräuhäuserstr.	P 23
Breisacherstr.	Y 32	Breisacherstr.	Y 32	Breisacherstr.	Y 32	Breisacherstr.	Y 32
Brienerstr.	H 12	Brienerstr.	H 12	Brienerstr.	H 12	Brienerstr.	H 12
Bruderstr.	S 18	Bruderstr.	S 18	Bruderstr.	S 18	Bruderstr.	S 18
Brunnstr.	L 25	Brunnstr.	L 25	Brunnstr.	L 25	Brunnstr.	L 25
Brunntal	X 12	Brunntal	X 12	Brunntal	X 12	Brunntal	X 12
Bürkleinstr.	R 21	Bürkleinstr.	R 21	Bürkleinstr.	R 21	Bürkleinstr.	R 21
Burgstr.	O 23	Burgstr.	O 23	Burgstr.	O 23	Burgstr.	O 23
Buttermelcherstr.	O 28	Buttermelcherstr.	O 28	Buttermelcherstr.	O 28	Buttermelcherstr.	O 28
Chorherrstr.	W 27	Chorherrstr.	W 27	Chorherrstr.	W 27	Chorherrstr.	W 27
Christophstr.	R 19	Christophstr.	R 19	Christophstr.	R 19	Christophstr.	R 19
Colosseumstr.	M 31	Colosseumstr.	M 31	Colosseumstr.	M 31	Colosseumstr.	M 31
Comeniusstr.	W 31	Comeniusstr.	W 31	Comeniusstr.	W 31	Comeniusstr.	W 31
Corneliusbrücke	P 33	Corneliusbrücke	P 33	Corneliusbrücke	P 33	Corneliusbrücke	P 33
Corneliusstr.	N 29	Corneliusstr.	N 29	Corneliusstr.	N 29	Corneliusstr.	N 29
Cottastr.	W 7	Cottastr.	W 7	Cottastr.	W 7	Cottastr.	W 7
Cranachstr.	H 3	Cranachstr.	H 3	Cranachstr.	H 3	Cranachstr.	H 3
Cuvilliesstr.	Y 16	Cuvilliesstr.	Y 16	Cuvilliesstr.	Y 16	Cuvilliesstr.	Y 16
Dachauerstr.	H 13, D 1	Dachauerstr.	H 13, D 1	Dachauerstr.	H 13, D 1	Dachauerstr.	H 13, D 1
Damenstiftstr.	L 24	Damenstiftstr.	L 24	Damenstiftstr.	L 24	Damenstiftstr.	L 24
Denisstr.	G 16	Denisstr.	G 16	Denisstr.	G 16	Denisstr.	G 16
Deroystr.	C 15	Deroystr.	C 15	Deroystr.	C 15	Deroystr.	C 15
Dianastr.	V 11	Dianastr.	V 11	Dianastr.	V 11	Dianastr.	V 11
Dienerstr.	O 23	Dienerstr.	O 23	Dienerstr.	O 23	Dienerstr.	O 23
Dürnbräustr.	P 25	Dürnbräustr.	P 25	Dürnbräustr.	P 25	Dürnbräustr.	P 25
Dultstr.	M 26	Dultstr.	M 26	Dultstr.	M 26	Dultstr.	M 26
Eggernstr	V 28	Eggernstr	V 28	Eggernstr	V 28	Eggernstr	V 28
Einlaß	N 28	Einlaß	N 28	Einlaß	N 28	Einlaß	N 28
Eisenmannstr.	L 23	Eisenmannstr.	L 23	Eisenmannstr.	L 23	Eisenmannstr.	L 23
Eislauf-Stadion	Y 21	Eislauf-Stadion	Y 21	Eislauf-Stadion	Y 21	Eislauf-Stadion	Y 21
Elisabethpl.	N 1	Elisabethpl.	N 1	Elisabethpl.	N 1	Elisabethpl.	N 1
Elisabethstr.	N 1	Elisabethstr.	N 1	Elisabethstr.	N 1	Elisabethstr.	N 1
Elisenstr.	J 19	Elisenstr.	J 19	Elisenstr.	J 19	Elisenstr.	J 19
Elsässerstr.	Z 29	Elsässerstr.	Z 29	Elsässerstr.	Z 29	Elsässerstr.	Z 29
Elvirastr.	B 10	Elvirastr.	B 10	Elvirastr.	B 10	Elvirastr.	B 10
Emil-Riedelstr.	V 13	Emil-Riedelstr.	V 13	Emil-Riedelstr.	V 13	Emil-Riedelstr.	V 13
Englischer Garten	T 12	Englischer Garten	T 12	Englischer Garten	T 12	Englischer Garten	T 12
Enhuberstr.	K 9	Enhuberstr.	K 9	Enhuberstr.	K 9	Enhuberstr.	K 9
Erhardtstr.	O 34	Erhardtstr.	O 34	Erhardtstr.	O 34	Erhardtstr.	O 34
Erzgießereistr.	E 10	Erzgießereistr.	E 10	Erzgießereistr.	E 10	Erzgießereistr.	E 10
Ettstr.	M 22	Ettstr.	M 22	Ettstr.	M 22	Ettstr.	M 22
Färbergraben	M 23	Färbergraben	M 23	Färbergraben	M 23	Färbergraben	M 23
Falkenturmstr.	P 22	Falkenturmstr.	P 22	Falkenturmstr.	P 22	Falkenturmstr.	P 22
Feldherrnhalle	O 19	Feldherrnhalle	O 19	Feldherrnhalle	O 19	Feldherrnhalle	O 19
Feldstr. obere	X 24	Feldstr. obere	X 24	Feldstr. obere	X 24	Feldstr. obere	X 24
" untere	W 24	" untere	W 24	" untere	W 24	" untere	W 24
Ferd. Millerpl.	E 7	Ferd. Millerpl.	E 7	Ferd. Millerpl.	E 7	Ferd. Millerpl.	E 7
Filserbräustr.	N 22	Filserbräustr.	N 22	Filserbräustr.	N 22	Filserbräustr.	N 22
Finkenstr.	N 16	Finkenstr.	N 16	Finkenstr.	N 16	Finkenstr.	N 16
Fliegenstr.	K 29	Fliegenstr.	K 29	Fliegenstr.	K 29	Fliegenstr.	K 29
Föhlinger Allee	X 10	Föhlinger Allee	X 10	Föhlinger Allee	X 10	Föhlinger Allee	X 10
Franz-Josephstr.	O 1	Franz-Josephstr.	O 1	Franz-Josephstr.	O 1	Franz-Josephstr.	O 1
Franziskanerstr.	U 34	Franziskanerstr.	U 34	Franziskanerstr.	U 34	Franziskanerstr.	U 34
Frauenlobstr.	J 33	Frauenlobstr.	J 33	Frauenlobstr.	J 33	Frauenlobstr.	J 33
Frauenplatz	N 22	Frauenplatz	N 22	Frauenplatz	N 22	Frauenplatz	N 22
Frauenstr.	O 27	Frauenstr.	O 27	Frauenstr.	O 27	Frauenstr.	O 27
Fraunhoferstr.	M 31	Fraunhoferstr.	M 31	Fraunhoferstr.	M 31	Fraunhoferstr.	M 31
Friedr. Herschelstr.	Y 17	Friedr. Herschelstr.	Y 17	Friedr. Herschelstr.	Y 17	Friedr. Herschelstr.	Y 17
Friedrichstr.	P 3	Friedrichstr.	P 3	Friedrichstr.	P 3	Friedrichstr.	P 3
Fürstenfelderstr.	M 23	Fürstenfelderstr.	M 23	Fürstenfelderstr.	M 23	Fürstenfelderstr.	M 23
Fürstenstr.	O 15	Fürstenstr.	O 15	Fürstenstr.	O 15	Fürstenstr.	O 15
Gabelsbergerstr.	H 10	Gabelsbergerstr.	H 10	Gabelsbergerstr.	H 10	Gabelsbergerstr.	H 10
Gärtnerplatz	O 30	Gärtnerplatz	O 30	Gärtnerplatz	O 30	Gärtnerplatz	O 30
Gaiglstr.	E 7	Gaiglstr.	E 7	Gaiglstr.	E 7	Gaiglstr.	E 7
Galeriestr.	P 16	Galeriestr.	P 16	Galeriestr.	P 16	Galeriestr.	P 16
Gallmayerstr.	U 33	Gallmayerstr.	U 33	Gallmayerstr.	U 33	Gallmayerstr.	U 33
Ganghoferstr	A 26	Ganghoferstr	A 26	Ganghoferstr	A 26	Ganghoferstr	A 26
Gasteig, Am	T 30	Gasteig, Am	T 30	Gasteig, Am	T 30	Gasteig, Am	T 30
Gedonstr.	S 3	Gedonstr.	S 3	Gedonstr.	S 3	Gedonstr.	S 3
Geibelstr.	Y 18	Geibelstr.	Y 18	Geibelstr.	Y 18	Geibelstr.	Y 18
Georgenstr. H 1, M 2		Georgenstr. H 1, M 2		Georgenstr. H 1, M 2		Georgenstr. H 1, M 2	
Georg-Hirthpl.	F 26	Georg-Hirthpl.	F 26	Georg-Hirthpl.	F 26	Georg-Hirthpl.	F 26
Gewürzmühlstr.	S 21	Gewürzmühlstr.	S 21	Gewürzmühlstr.	S 21	Gewürzmühlstr.	S 21
Giselastr.	R 3	Giselastr.	R 3	Giselastr.	R 3	Giselastr.	R 3
Glückstr.	N 15	Glückstr.	N 15	Glückstr.	N 15	Glückstr.	N 15
Görresstr.	H J 2	Görresstr.	H J 2	Görresstr.	H J 2	Görresstr.	H J 2
Goethepl.	G 32	Goethepl.	G 32	Goethepl.	G 32	Goethepl.	G 32
Goethestr.	G 31	Goethestr.	G 31	Goethestr.	G 31	Goethestr.	G 31
Collierstr.	A 25	Collierstr.	A 25	Collierstr.	A 25	Collierstr.	A 25
Grasserstr.	C 21	Grasserstr.	C 21	Grasserstr.	C 21	Grasserstr.	C 21
Gravelottest.	X 34	Gravelottest.	X 34	Gravelottest.	X 34	Gravelottest.	X 34
Gries, Am	V 16	Gries, Am	V 16	Gries, Am	V 16	Gries, Am	V 16
Gruftstr.	O 22	Gruftstr.	O 22	Gruftstr.	O 22	Gruftstr.	O 22
Grütnerstr.	V 26	Grütnerstr.	V 26	Grütnerstr.	V 26	Grütnerstr.	V 26
Habsburgerstr.	P 2	Habsburgerstr.	P 2	Habsburgerstr.	P 2	Habsburgerstr.	P 2
Hackenstr.	M 25	Hackenstr.	M 25	Hackenstr.	M 25	Hackenstr.	M 25
Hackerbrücke	D 19	Hackerbrücke	D 19	Hackerbrücke	D 19	Hackerbrücke	D 19
Häberlstr.	G 34	Häberlstr.	G 34	Häberlstr.	G 34	Häberlstr.	G 34
Händelstr.	Y 11	Händelstr.	Y 11	Händelstr.	Y 11	Händelstr.	Y 11
Hahnenstr.	Q 15	Hahnenstr.	Q 15	Hahnenstr.	Q 15	Hahnenstr.	Q 15
Hans-Sachsstr.	M 32	Hans-Sachsstr.	M 32	Hans-Sachsstr.	M 32	Hans-Sachsstr.	M 32
Hartmannstr.	N 21	Hartmannstr.	N 21	Hartmannstr.	N 21	Hartmannstr.	N 21
Haslangstr.	C 11	Haslangstr.	C 11	Haslangstr.	C 11	Haslangstr.	C 11
Hauptbahnhof	H 20	Hauptbahnhof	H 20	Hauptbahnhof	H 20	Hauptbahnhof	H 20
Haydnstr.	G 30	Haydnstr.	G 30	Haydnstr.	G 30	Haydnstr.	G 30
Hedwigstr.	A 6	Hedwigstr.	A 6	Hedwigstr.	A 6	Hedwigstr.	A 6
Herbststr.	E 17	Herbststr.	E 17	Herbststr.	E 17	Herbststr.	E 17
Hermann-Linggstr.	E 24	Hermann-Linggstr.	E 24	Hermann-Linggstr.	E 24	Hermann-Linggstr.	E 24
Herm.-Schmidstr.	E 34	Herm.-Schmidstr.	E 34	Herm.-Schmidstr.	E 34	Herm.-Schmidstr.	E 34
Herrnstr.	Q 22-26	Herrnstr.	Q 22-26	Herrnstr.	Q 22-26	Herrnstr.	Q 22-26
Herschelstr.	Y 17	Herschelstr.	Y 17	Herschelstr.	Y 17	Herschelstr.	Y 17
Herzog-Heinrichstr.	F 33	Herzog-Heinrichstr.	F 33	Herzog-Heinrichstr.	F 33	Herzog-Heinrichstr.	F 33
Herzog-Maxstr.	L 21	Herzog-Maxstr.	L 21	Herzog-Maxstr.	L 21	Herzog-Maxstr.	L 21
Herzogparkstr.	Y 8	Herzogparkstr.	Y 8	Herzogparkstr.	Y 8	Herzogparkstr.	Y 8
Herzog-Rudolfstr.	R 21	Herzog-Rudolfstr.	R 21	Herzog-Rudolfstr.	R 21	Herzog-Rudolfstr.	R 21
Herzogspitalstr.	K 23	Herzogspitalstr.	K 23	Herzogspitalstr.	K 23	Herzogspitalstr.	K 23
Herzog-Wilhelmstr.	K 22, 25	Herzog-Wilhelmstr.	K 22, 25	Herzog-Wilhelmstr.	K 22, 25	Herzog-Wilhelmstr.	K 22, 25
Heßstr.	H 5	Heßstr.	H 5	Heßstr.	H 5	Heßstr.	H 5
Hildegardstr.	Q 23	Hildegardstr.	Q 23	Hildegardstr.	Q 23	Hildegardstr.	Q 23
Hiltensbergerstr.	K 3	Hiltensbergerstr.	K 3	Hiltensbergerstr.	K 3	Hiltensbergerstr.	K 3
Himbselstr.	T 16	Himbselstr.	T 16	Himbselstr.	T 16	Himbselstr.	T 16
Himmelreichstr.	U 13	Himmelreichstr.	U 13				



Das Landhaus des Führers auf dem Obersalzberg

Aufnahme: L. Ammon, Berchtesgaden

## Kleine Spritztouren

**Englischer Garten.** Einer der schönsten Parks Europas. Reizende Gaststätten zu längerem Verweilen: Chinesischer Turm (Militärkonzerte), Kleinhesseloher See und das alte Forsthaus „Zum Aumeister“. Dies ist allerdings schon ein etwas längerer Ausflug, zu dem man zwei Stunden braucht; aber die Straßenbahn führt den müden Spaziergänger zurück.

**Tierpark Hellabrunn.** Außerordentlich lohnend. Leicht zu erreichen mit Straßenbahn ab Karlsplatz. Man hat es hier mit einem der modernsten und interessantesten Tierparks zu tun, die man in der Welt kennt. Die Tiere bewegen sich in diesem herrlichen Park in Freigehegen.

**Isartal.** Entweder mit der Straßenbahn zu erreichen oder mit der „Isartalbahn“ ab Isartalbahnnhof. Abwechslungsvolle Spaziergänge nach Großhesselohe, Grünwald oder Pullach; überall herrliche Blicke ins Tal oder nach München oder bei klarem Wetter ins Gebirge.

**Schloß Nymphenburg.** Mit Linie 1 bis Romanplatz. In 10 Minuten zum Schloß, das man besichtigen kann, ebenso den wundervollen Park mit den Schlößchen Amalienburg, Badenurg und Pagodenburg und der Magdalenenquelle. Von dieser führt ein gerader Weg zu dem reizenden Kaffeehaus im Botanischen Garten, einem der größten und schönsten Gärten dieser Art in Deutschland.

**Schleißheim und Dachau.** Beide mit der Staatsbahn zu erreichen. Sehr lohnend. Herrliche Parks. Schleißheim mit berühmter Gemäldegalerie. Dachau mit Sommerausstellungen seiner Künstlerkolonie. Zwischen beiden Orten Autobusverbindung.

**Starnberger See.** Halbstündiger Verkehr vom Starnberger Bahnhof aus. Undsbab. Schloß Berg mit Erinnerungen an Ludwig II. Possenhofen, Feldafing, Tutzing, Seeshaupt — überall ist es gleich entzückend, und all das kann man auf einer Dampfer-Rundfahrt auf einmal genießen.

**Ammersee.** Abfahrt vom Starnberger Bahnhof nach Herrsching. Seefahrten. Lohnender Ausflug nach Kloster Andechs. Prächtiges Bier!

## Tagesausflüge

**Ins Werdenfelser Land.** Da lockt in erster Linie Garmisch-Partenkirchen mit der Zugspitze oder mit Kreuzeck und Wank; da ist es nicht weit nach Mittenwald, der berühmten Stadt des Geigenbaus. Murnau am Staffelsee lädt ein, und Oberammergaus Weltberühmtheit spricht für sich selbst.

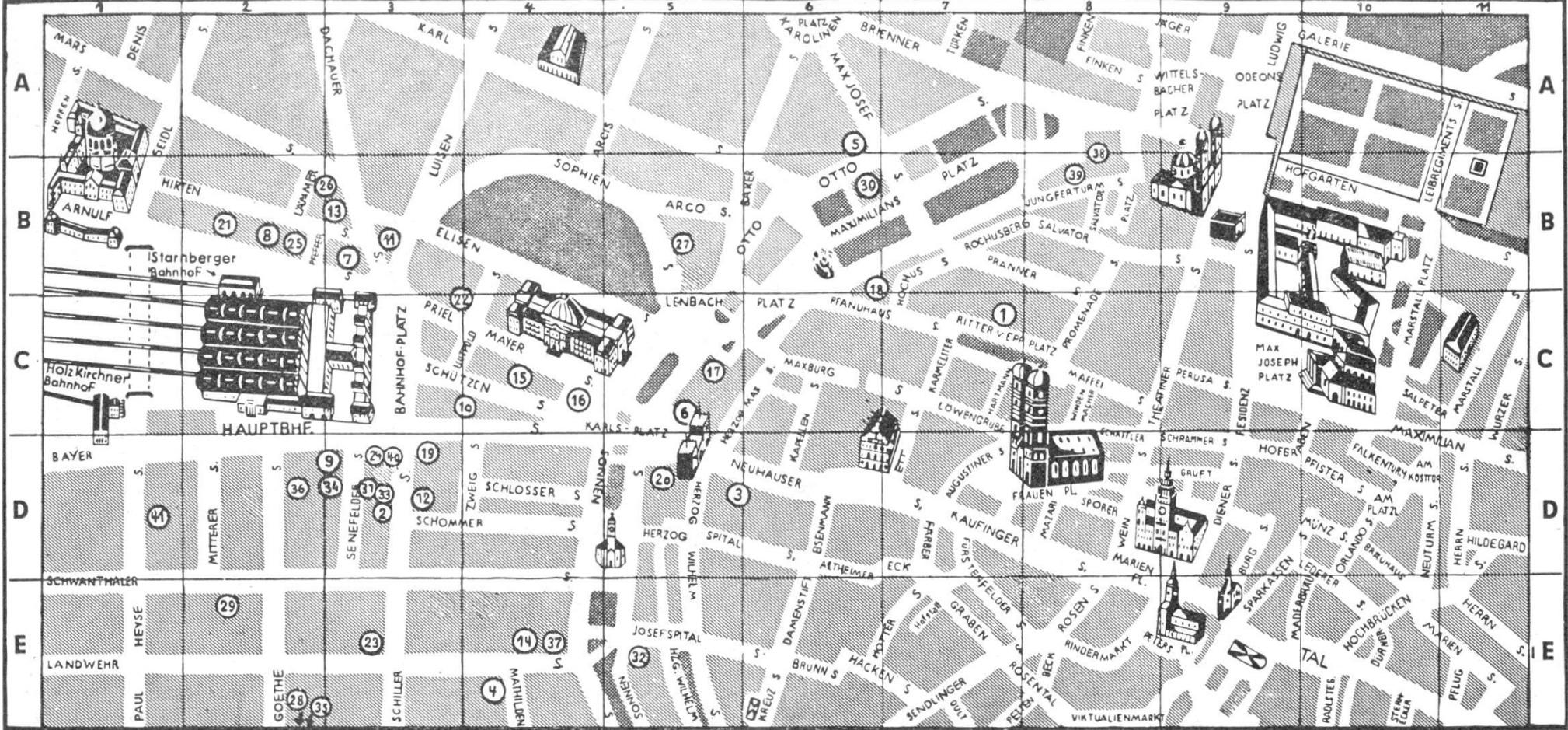
**Ins Allgäu mit dem Schwanengau** bei Füssen, wo die weltberühmten Königsschlösser liegen, wo Namen wie Oberstdorf, Sonthofen und Lindau guten Klang haben, wo der Bodensee mit seinen unvergleichlichen Schönheiten zu Wanderungen und Erholung lockt — Friedrichshafen liegt an seinem Ufer — bedarf es weiterer Worte?

**Nach Augsburg.** Augsburg ist das Tor ins Schwabenlände. Zweitausend Jahre deutscher Geschichte reden. Der Goldene Saal im Rathaus, die Fugger, der Dom, die Maximilianstraße — alles beredte Zeugen einer großen Vergangenheit und lebendigster Gegenwart. Opernaufführungen auf der einzigartigen Freilichtbühne vor dem Roten Tor im Juli und August. Lohnender Abstecher zur Reichsstadt Ulm mit seinem schönen Münster an der Donau.

**An den Chiemsee und nach Berchtesgaden.** Dazu freilich sind mindestens zwei Tage nötig. Zauberhaft „das bayerische Meer“ mit der idyllischen Fraueninsel und dem pompösen Schloß Herrenchiemsee. Dann nach Bad Reichenhall — Name von Weltruf — und schließlich nach Berchtesgaden mit Königssee, Salzbergwerk und — wer weiß das nicht? — auf dem Obersalzberg des Führers Haus.

\*

Natürlich kann man nach all diesen Orten auch mit den großen Gesellschaftsautobussen fahren; jeder Hotelportier gibt Ihnen gerne Auskunft.



## Angaben über Münchener Hotels und Pensionen

Zeichenerklärung: ☞ = fließ. Wasser; ☞ = Bad; ☞ = Zentralheizung; ☞ = Garage.

Die alphabetische Reihenfolge gibt keinen Anhalt über Rangverhältnisse. Die Zahlen beziehen sich auf den obigen kleinen Plan.

Nr.	Plan	Haus und Adresse	Telefon	Bett-Zahl	Bett-Preis	Bemerkungen
1	C 7	<b>Bayerischer Hof</b>	11041	300	4.50/12.-	☞ ☞ ☞ ☞
2	D 3	<b>Bahnhofshospiz</b> Schillerstraße 44/45	54521	160	3.-/5.-	☞ ☞ ☞ ☞
6	C 5	<b>Deutscher Hof</b>	13421	180	3.-/7.-	☞ ☞ ☞ ☞
7	B 3	<b>Deutscher Kaiser</b>	57601	500	3.50/6.-	☞ ☞ ☞ ☞
12	D 3	<b>Drei Raben</b>	51405	177	3.-/4.50	☞ ☞ ☞
9	D 3	<b>Europäischer Hof</b> <b>Kath. Hospiz</b> Bayerstraße 31	53404	180	3.50/6.-	☞ ☞ ☞
10	C 4	<b>Hotel Excelsior</b> am Hauptbahnhof	51501/5	222	3.50/6.-	☞ ☞ ☞ ☞
11	B 3	<b>Feldhütter</b>	50948	80	3.50/5.-	☞ ☞ ☞
13	B 3	Grand Hotel <b>Grünwald</b>	56202	280	3.50/6.-	☞ ☞ ☞ ☞
15	C 4	<b>Kaiserhof</b>	50075	250	3.-/4.50	☞ ☞ ☞
16	C 4	<b>Der Königshof</b>	55501	170	4.50/7.-	☞ ☞ ☞ ☞
17	C 5	<b>Leinfelder</b>	10401	200	4.-/7.-	☞ ☞ ☞ gegenüber
31	D 3	<b>National</b> Senefelderstraße 5	53087	50	2.-/3.-	☞ ☞ ☞ ☞
18	B 6	<b>Park-Hotel</b>	12404	180	4.-/9.-	☞ ☞ ☞ ☞

Nr.	Plan	Haus und Adresse	Telefon	Bett-Zahl	Bett-Preis	Bemerkungen
30	B 6	<b>Regina-Palast-Hotel</b>	56831	300	5.-/14.-	☞ ☞ ☞ ☞
19	D 3	<b>Rheinischer Hof</b>	54421	275	4.-/6.-	☞ ☞ ☞ ☞
20	D 5	<b>Roter Hahn</b>	11451	170	3.-/6.-	☞ ☞ ☞ Tel. im Zimmer
21	B 2	<b>Sächsischer Hof</b>	50922	110	2.50/4.50	☞ ☞ ☞ ☞
34	D 3	<b>Senefelder Hof</b>	50848	100	2.50/4.50	☞ ☞ ☞ ☞
22	C 3	<b>Schottenhamel</b>	50786	280	3.50/6.-	☞ ☞ ☞
23	E 3	<b>Schwarzer Adler</b>	51537	150	2.50/4.-	☞ ☞ ☞ ☞
24	D 3	<b>Stadt Wien</b>	53301/4	100	3.-/5.50	☞ ☞ ☞
25	B 2	<b>Hotel Wolff</b> Arnulfstraße 4	54737	150	3.50/6.-	☞ ☞ ☞ ☞
26	B 2	<b>Württemberger Hof</b>	55513	53	2.50/4.50	☞ ☞ ☞
27	B 5	<b>Pension Anita</b> Sophienstraße 4, 1. u. 2. Stock Nordausgang vom Hauptbahnhof	596276	35	2.50 bis 4.-	☞ ☞ ☞ ☞
28	E 2	<b>Pension Austria</b> Goethestraße 49	54841	18	2.50/4.-	☞ ☞ ☞ ☞
29	E 2	<b>Pension Bristol</b> Schwanthalerstr. 51. Fremde Spr.	57119	25	2.50 bis 3.-	☞ ☞ ☞ gegenüb.
35	E 2	<b>Pension Meixner</b> Goethestraße 45/0	50118	20	2.50/3.-	☞ ☞ ☞ ☞
36	D 2	<b>Hotel-Pension Mirabell</b> Goethestraße 7	50419	25	2.- bis 3.-	☞ ☞ ☞ ☞

## Besuchen Sie:

**Bayerisches National-Museum** Prinzregentenstraße 3  
Kunst- und kulturhistorische Sammlung, Kunstgewerbe, Krippen  
Werktäglich 9-16 Uhr — Sonn- und Feiertags 9-13 Uhr. — Montag geschlossen

### **Residenzmuseum München und Schloßmuseum Nymphenburg**

(mit Parkburgen) Kunstdenkmale von  
einzigartiger Bedeutung.

#### **Soziales Landesmuseum**

Leitung und Abteilungen: Arbeitsschutz, Wohnungsfürsorge, Mutter und  
Kind, Pfarrstr. 3 (Straßenbahnhaltestelle Max-Denkmal) Medizinische Sammlungen:  
Marstallgebäude, Marstallplatz 3. Eintritt frei, täglich 10-12 Uhr.

### **Theater-Museum** Abteilung Königinstraße 25: Wechselnde Ausstellungen

Abteilung Residenz (Eingang Hofgartenstr.): Ständige Ausstellung zur Theater-  
geschichte aller Zeiten.

### **Botanischer Garten Nymphenburg**

der schönste des Kontinents! Herrliche Freilandanlagen.  
Berühmte Gewächshäuser mit hervorragender  
Orchideen- und Kakteensammlung.

#### **Kaffeehaus**

mit schönen Terrassen inmitten der fabelhaften Blumenpracht.  
Kleine Speisen in schöner Auswahl, Paulaner-Thomasbräubiere.  
Straßenbahnlinie 1

### **Bayerischer Kunstgewerbeverein e. V.**

Ausstellungs- und Verkaufshalle: Pfandhausstraße 7  
zwischen Lenbach- und Ritter-von-Epp-Platz  
Eintritt frei! Durchgehend geöffnet von halb 9 bis 19 Uhr

**Braune Kunst-Gewerbe-Schau** Theatinerstr. 18/I, Telefon 12 898  
Verkaufsstelle der Erzeugnisse von 500 Künstlern und Kunsthandwerkern

**GALERIE ODEON** Gemälde erster Meister  
München, Odeonsplatz 13, Telefon 27 961

**Deutsche Gesellschaft für christliche Kunst e. V.**, Schellingstr. 46  
Gartenhaus, Gemälde, Graphik, Plastik. Werktags 1/2 9-1 Uhr u. 3-7 Uhr

### **Exotische Kunst u. Schmuck im Exoten-Laden** **Amirapl. 3 (Luitpoldblock hinterm Kultusministerium)**

**Heinrich Wendel** Antiquitäten-Kunsthandlung, Silberwaren und  
Goldschmuck Maximilianspl. 16, Tel. 11 467

### **Erzgießerei Ferd. von Miller** Maximiliansplatz 22 (neben Parkhotel)

**Figürliche Bronzen Münchner Künstler**  
Kunstgewerbliche Bronzen

**Glasmalerei F. Mayer** Wappenscheiben, Sportscheiben usw.  
Seidlstraße 25 (nächst Stiglmaierplatz — Löwenbräu)

# **Pelzhaus Dikt Körner München**

Ritter v. Epp Platz 21

**Unlösbar mit München verbunden**  
ist das deutsche Wäschefachgeschäft

**ROMAN MAYR G. m. b. H.**

Kaufinger Straße am Marienplatz



Das Klara-Ziegler-Haus (Theatermuseum) in der Königinstraße 25

Bildarchiv des Theatermuseums

**Jos. Schwaiger's Wwe.** urkundlich seit 1629  
**Tauwerk München** Ledererstr. 22 Tel. 20675

**Billig durch München  
mit der Straßenbahn!**

**Ins Isartal mit der Isartalbahn!**

Reizvoller Naturpark vor den Toren der Stadt mit aussichts-  
reichen Wegen · Sehenswerte Burgen, Klöster und Siedlungen

# Kaffees, Vergnügungs-, Bier- und Weingaststätten

## HOFGARTENCAFÉ/ANNAST

Schönstes Garten-Café unter den Arkaden des Hofgartens — verbunden mit Kleinkunsthöhne. Vornehme und gediegene Familien-Vergnügungsstätte mit weltstädtischen Programmen. Beginn 8 Uhr. — Trocadero und Publikumstanz ab halb 11 Uhr  
Kein Weinzwang Ia Wiener Küche

## CAFÉ DEUTSCHES THEATER

Schönstes Barock-Café Münchens

Inh.: Ferdinand Laier / Schwanthalerstr. 13, Tel. 50040



CONDITOREI

## CAFÉ AM DOM

Kaufinger Straße 25

Tel. 13130 · Bis nachts 1 Uhr geöffnet

## Hofkonditorei u. Café J. B. Eyerich München

Maffeistr. 4 Tel. 13251

Perusastr. 4 Tel. 296484

## CAFÉ FAHRIG

DAS VORNEHME GROSS-STADT-CAFÉ · UNTERHALTUNGSMUSIK  
ERSTKLASSIGES RESTAURANT · VORZÜGLICHE KÜCHE · TANZ

## CAFÉ LUITPOLD Gaststätte von Ruf

Küche, Keller und Konditorei erstklassig  
Nachmittags u. abends Künstler-Konzerte

Tages-Café NEUMAYER. Eingang Petersplatz 8, Fernspr. 23245.  
Spezialität: Frühstückskaffee. — In- und ausländische Zeitungen. — 6 Billards

## Passage-Konditorei Kaffee W. Köhler

Kaufingerstr. 9 / Vornehmes Tageskaffee für Fremde  
Tageszeitungen Frühstück

## Café Rheinland Dachauer Straße 9 (Bahnhofnähe)

Gaststätte rheinischer Art — Abends Konzert  
Stimmung und Tanz bei zeitgemäßen Preisen

## Taebels Gute Stube Inh. Gustav Taebel

Telefon 12143 am Karlstor Herzog Wilhelmstr. 2

## THEATER-CAFÉ „WEICHAND“

München, Herzog Wilhelmstr. 29 Inh. Hansl u. Mirzl Hörmann  
Münchens beliebtestes Stimmungs- und Künstler-Café

### Pikante Frühstücke

Kommen Sie in das **BODEGA-RESTAURANT** MÜNCHEN  
Maffeistraße 4  
Pikante Frühstücke — Menü 0.90, 1.00, 1.50 Telefon 10418  
Biere: Löwenbräu-Fürstenberg, Engl. Porter // Süd, Weiß- und Rotweine

**Augustiner-Gaststätte** Neuhauser Straße 16  
Gute Küche! Inhaber Karl Reindl  
Gutes Bier!

## Großgaststätte BÜRGERBRÄU

Kaufinger Straße 6

Josef Haberland

Spezialausschank Paulaner-Thomasbräu **DOMHOF**  
Kaufingerstr. 15 Bestgef. Küche. Pächter Mart. Lederer

## ZUM FRANZISKANER

**Löwenbräu-Ausschank**

Münchens Frühstück- und Speiselokal  
Spezialität der Münchner Weiß- und Bratwürste usw.  
Treffpunkt aller Fremden Telefon 23544

## HOFBRÄUHAUS AM PLATZL

Historische Gaststätte — weltbekannt

## GASTSTÄTTE KUNSTGEWERBEHAUS

vorm. Eberspacher

bekannt als gediegen und preiswert

Inhaber: Josef Kaderschafka

Pfandhausstr. 7, neben Bayer. Reisebüro / Tel. 12606

## Gaststätte „Museumsstuben“

Promenadestr. 12

(im „Porzia-Palais“ — erbaut 1710 von Enrico Zuccali)

Sehenswürdige Räume

Beste Verpflegung

Mäßige Preise

## Nürnberger Bratwurstglöckl am Dom

Altdeutsche Bierstube mit den feinen Spezialgerichten  
von offenem Buchenholzfeuer

Dienstag und Samstag: Hühner am Spieß

## Hotel „Rheinischer Hof“ München

in vollständig neuer Gestaltung. Sehenswertes großes  
Restaurant, Bierstüberln u. Bar · Münchner Löwenbräu

### Weinstuben

**Weingroßhandlung Neuner** Althistorische Weinstuben  
Herzogspitalstr. 20, Tel. 10030

**Weinhaus „OSTERIA BAVARIA“** Schellingstr. 62  
Ecke Schraudolphstraße, nächst den Pinakotheken — Gegr. 1890.  
Reizendes Sommergärtchen. Fernruf 27390. Ad. Deutelmoser.

**Weinhaus Schleich** und **Gaststätte Hungaria** Fürstenstraße 2

## Schwarzwälders Naturweinhaus

Hartmannstraße 8

# Was suchen Sie!

Es empfehlen sich für Ihre Einkäufe:  
(Die Firmen sind nach Geschäftszweigen alphabetisch geordnet)

## Andenken

### Josef Pemsld Andenken an München

Ledererstraße 3 nächst dem Hofbräuhaus  
Größtes Spezialgeschäft am Platz

## Antiquitäten

**ALFRED SCHALLER** München, Maximilianspl. 13, Tel. 13 308  
ECHT EXOTISCHER SCHMUCK, ORIENTALISCHE RINGE  
**SPEZIALITÄT: RINGE MIT EDELSTEINEN ALLER ART**  
Antiquitäten Got. u. Barockplastik Siam. Bronzen Gemälde

## Apotheke

**Karlsplatz-Apotheke** Dr. L. Eberlein, Karlspl. 4 (geg. Justizpal.), Tel. 13 400  
English spoken / On parle français / Si parlo italiano / Man talar svenska

## Auto-Kundendienst - Verkauf - Vermietung - Gesellschaftsfahrten usw.

Audi Horch  
DKW Wanderer  
  
**AUTO-UNION**  
MÜNCHEN ODEONSPLATZ 12



**HÄUSLER**

Spezial-Reparatur-Werk  
Ersatzteil-Lager / Auto-Schnellwäsche  
**Landsbergerstraße 83-87**

Ausstellungsräume: Brienerstraße 53  
Kundendienststation: Rosenheimerstraße 78  
Telefon Sammel-Nr. 53 891/53 475



## AUTO-HENNE

Reparatur und Ersatzteile am Harras  
Ausstellung: Sonnenstr. 5, Telefon 74 931



Unser vorbildlicher Kundendienst, Dachauerstr. 112  
pflegt, repariert rasch, billig und preiswert Ihren Wagen  
Unsere neuen Ausstellungsräume befinden sich:  
Ritter-von-Epp-Platz 9  
Daimler-Benz Aktiengesellschaft, Verkaufsstelle München

**Auto-u. Motorrad-Verleih** BMW \* Opel \* Triumph / Otto Widmann,  
Theresienstraße 58 — Telefon 27 672

## Auto-Gesellschaftsfahrten

„BAVARIA“, Auto-Fernverkehrs-A.G.  
Lenbachplatz 6 (Wittelsbacher Brunnen) Telefon 54 441

## Brennstoffversorgung

**Brennstoffversorgung der Reichsbahnbediensteten**  
in den Direktionsbezirken München und Augsburg

e. G. m. b. H.  
München, Bahnhofplatz 6 Ortsanruf: 51 732  
Bahnanschluß: 63 85

## Banken

### Bayerische Handelsbank

— Bodenkreditanstalt — Gegr. 1869 München  
Hypothekendarlehen · Gewährung von Hypotheken-Darlehen

### Bayerische Hypotheken-u. Wechsel-Bank

Hauptsitz München  150 Filialen in Bay.

Reiseschecks Akkreditive Kreditbriefe

Gegr.  1869

### Bayerische Vereinsbank

Kredit- und Hypothekenbank

Niederlassungen an allen größeren Plätzen Bayerns r. d. Rheins

### Deutsche Bank und Disconto-Gesellschaft

Filiale München Lenbachplatz 2  
Travellers Office Fremdenbüro Bureau des Etrangers

### Pfälzische Hypothekenbank

Ludwigshafen a. Rh.

München 1886-1936 Köln

### Süddeutsche Bodencreditbank

Berlin München Greiz

Aktienkapital und offene Reserven . . . . . RM. 17 000 000  
Hypothekenstand . . . . . RM. 348 000 000  
Pfandbriefumlauf . . . . . RM. 335 700 000

## Büro-Einrichtungen-Maschinen

**PETER SPREUER**, München, Kaufingerstr. 11  
Mercedes-Büromaschinen Büro-Einrichtungen

Telefon 12 478, 12 479

## Buchbinderei

**A. Greil**, Lilienstr. 22, Tel. 40 490

**Buchbinderei**

Vereinstafeln, Passepartouts, Glückshafenlose, Kaschier-,  
Lackier- und Gummieranstalt. Aufziehen von Landkarten.

## Buchhandlung

**Lama · Buchhandlung**

Gegr. 1867, Tel. 50 579, Prielmayerstr. 20 (gegenüber Justizpalast)  
Die Buchhandlung für Fremde

## Confitüren

Die süße Schachtel Confitüren — Perusastraße 1  
Spezialität: Echte Nürnberger Lebkuchen stets frisch

## Feuerwerk-Artikel

**SAUER-FEUERWERK** München 9  
Kunstfeuerwerke Flammenschalen Fackeln

## Frisiersalons, Friseure

**Brünsberg, Käufingerstraße 29/I**  
gegenüber Bürgerbräu — Telefon Nr. 11 5 89  
Der Friseur der verwöhnten Dame  
in Dauerwellen, Föhnwellen, Haarfärbungen

Der individuelle Friseur für Damen und Herren  
**KÖNIG & SCHATZ** Maximilianstr. 9, Tel. 20 961  
English spoken

## Gepäckbeförderung

**Amtlicher Bestelldienst München-Hauptbahnhof**  
Zustellung und Abholung von Gepäck und Expressgut • Aufträge  
übernehmen die amtlichen Gepäckträger und die Bestellabteilung  
im Hauptbahnhof. **Fernsprecher 55 885 u. 55 956**

## Herrenausstattung - Bekleidung



**Der Schneider am Dom**  
W. Baumann Kaufingerstr. 23/I  
Telefon 11 865

**Für Zivil u. Uniform erstklassige Stofflager**

**Krawatten • Hemden • Kragen**

Spezialität:  
„Bayerische Trachten-Krawatten“ / Preiswert / Eigene Fabrikation  
**Gustav Kamper** Bayerstr. 39 gegenüber Hauptbahnhof  
Karlsplatz 25 im Königshof  
Tal 54 im „Sternecker“, hist. Gaststätte

**Heinrich Webel, Herrenausstatter**  
Maximiliansplatz 12 b

## Hut-Salons und -Läden

**Martha Eclanger** Erstes Haus für Damenhüte  
Inh. Bertha Häusler, Perusastraße, Telefon 21 743

**D A M E N H Ü T E**  
**Johanna Guyot** Brienerstr. 55, 1. Stock  
Fernsprecher Nr. 21 489  
on parle français  
english spoken

**Maria Sedlmayer** MODELLHÜTE  
Maximiliansplatz 15 on parle français english spoken

**Eid** D A M E N H Ü T E  
NEUHAUSERSTRASSE 30

**MAX REGER** Elegante Damenhüte, Theatinerstraße 15

## Juweliere - Gold- u. Silberschmiedekunst

**GOLDSCHMIED TH. HEIDEN**  
Ritter v. Epp-Platz 6 im Hotel Bayer. Hof  
KUNSTGEW. WERKSTÄTTE seit 1882

**Sehenswürdigkeiten der Goldschmiedekunst!**  
Preiswerte Andenken!

**F. & L. KLEEMANN**, Residenzstraße 5

## Juwelier Vitzthum

Maffeistraße 3  
Feine Juwelen  
Handgeschmiedeter Goldschmuck

**C. W E I S H A U P T**  
G O L D H O F S I L B E R S C H M I E D S I L B E R  
S C H M U C K G E R Ä T E  
S E I T 1 6 9 2 I M F A M I L I E N B E S I T Z  
M Ü N C H E N E I G E N E W E R K S T A T T E M A R I E N P L . 2 9

## Korsetten

Korsettenspezialhaus

**Juliane Klopfer**  
G M B H

MÜNCHEN

Neuhauserstr. 13, Tel. 12 071 Theatinerstr. 49, Tel. 26 891

**Harner's**

**Legant** Hüfthalter u. Corselettes

Theatinerstr. 32

**M. Lange & Co**



Wittelsbacher Brunnen Phot. Dr. Paul Wolff, Frankfurt a. M.

## Korsetten

Maßanfertigung feiner Korsetten

**HELENE REITERER**

Residenzstraße 3/2 Fernsprecher 297 618 LIFT

## Kunstgewerbe - Kleinkunst

**KLEINKUNST BAYERSTR. 4 MÜNCHEN**

Bauernmalerei Schnitzerei Bilder

gegenüber Mathäser

**Das Haus der schönen Dinge**  
**KÜSTER-PERRY**

Ritter-von-Epp-Platz 15

Sehenswerte kunstgewerbliche Ausstellung

**Historisches Kunstgewerbe**

Ernst Schmidt Arcostraße 1, Ecke Ottostraße

Beliebte Münchner Geschenkartikel:

**Bernstein / Elfenbein / Holz**

WILHELM SCHWAIGER Neuhauserstr. 19 (gegr. 1847)

## Lederwaren

**FEINE LEDERWAREN** Spezialgeschäft

Otto Heß 75 Jahre Karlstor

**B. MARSTALLER** das führende  
Haus für **Koffer und Lederwaren**  
Ecke Lenbachplatz—Pfundhausstraße 3 u. 6

**F. WALDBAUER G. m. b. H.**  
Führendes Spezialhaus feiner Lederwaren und Koffer  
Kaufinger Straße 30 Telefon 13026

## Leinen und Wolle

**L. Val. Eckhardt** G. m. b. H.

München  
Hackenstr. 7

Fernruf  
13991-93

Das bekannte Spezialhaus für

**Leinen und Wolle**

## Mal- und Zeichenbedarf

**ADRIAN BRUGGER**, Theatinerstr. 40

Mal- und techn. Zeichenbedarf. Schreibwaren, Vermessungsgeräte

## Möbelwerkstätten - Innenausstattung

**Als Haus der Innenausstattung**  
führt

**J. G. BÖHMLER** im Tal 12

## Möbelwerkstätten - Innenausstattung

**Bonjer Clubmöbel** sind unvergleichlich schön  
und preiswert

München · Maximilianstraße 13 / Verlangen Sie Katalog

## Künstlerische Raumgestaltung

Ständige Ausstellung „Die schöne Wohnung“

Wittelsbacherplatz 1, Eingang Brienerstraße

Möbel  
Teppiche  
Stoffe  
Kleinkunst

Deutsche Werkstätten München

**ALBERT  
DIESBACH**



Gegr.  
1901

*Büro-Einrichtungen in Holz und Stahl*

*Raumgestaltung / Stilmöbel*

**MÜNCHEN, LUDWIGSTR. 26**

**MÖBEL** vom Raumgestalter Arch. E. Eisele

**Bayr. Kunstmöbelfabrik** Willy Franke, München 25  
Forstenriederstr. 73 Tel. 74379

Aparte Vorhang- und  
Bezugstoffe  
Teppiche  
Tapeten

**Theodor Gäbler GmbH.**  
München, Lenbachplatz 6

(neben dem Wittelsbacher Brunnen)

**Architekt M. Gribl** pflegt Wohnkultur

im persönlichen Stil unserer Zeit.

Eigene Entwürfe / Eigene Werkstätte

Galeriestraße 33 (Postgebäude) Telefon 27891

**Linoleum · Teppiche · Läufer** Spezialgeschäft  
**A. Norkauer & Co.,**  
München Dachauer Straße 25 Tel. 51490

# Salon für feine Damenmoden

MARIE BRAUN, Hoflieferanten-Firma

Residenzstraße 6/II

Telefon 24 242

On parle français / English spoken

## Modellhaus SOPHIE OELDENBERGER

ERSTES HAUS FÜR MODE

München, Briener Straße 8, 3. Aufgang — I. Stock — und Maximiliansplatz 12a

Fernruf 12074

On parle français \* English spoken

# MODE LACHER

KAUFINGERSTR. 5 NÄCHST MARIENPLATZ

Modehaus MAENDLER München Theatinerstraße 16

Das sehenswerte Fachgeschäft für Damenbekleidung

## Musikinstrumente

### Harmonika-Junghans

Das Hohner Harmonika Spezialgeschäft am Stachus

## Münzen

MÜNZEN - Ankauf - Verkauf

JULIUS JENKE  
Maximilianstraße 10/0

## Photo-Bedarf

Photoarbeiten / Photoapparate wie Zeiß, Icon, Kodak, Agfa

PHOTO-SCHILO

Maximiliansplatz 12b nächst dem Luitpold-Kino

## Sanitäre- und Sanitätsartikel

**C. Stiefenhofer GmbH., Karlsplatz.** Erstes Haus für Krankenpflege u. Hygien. Artikel, Corselettes, Leibbinden usw.

## Schuhe

**SALAMANDER A. G.**

WEINSTRASSE 7 NEUHAUSERSTRASSE 14

## Spielwaren

**Spielwaren und Andenken**

Schmidt

Neuhauser Straße 20

## Uhren



**Carl Glück**  
Maffeistr. 4

Telefon 10437

gegr. (foundet) 1828

Uhren und Goldwaren

(Watchmaker and Jeweller)

Repairs of all kinds acc.)

Reparaturwerkstätte

**Anton Jagemann**

Residenzstraße 3 (an der Hauptpost)

Antike Uhren und Altertümer, Bauernuhren

## Versicherungen

**Bayerische Beamtenversicherungs-**

**Anstalt V. a. G.** München, Lenbachpl. 4

Lebens-, Invaliditäts-, Kinder-Versicherungen



## WITWEN- UND WAISENKASSE

des Reichs- u. Staatsdienstpersonals V.V. a. G.

Kapital- und Lebensversicherungen

aller Art für **ALLE BERUFSSTÄNDE!**

Billige Tarife / Günstige Bedingungen

Ausk. erteilt: Org.-Büro-Süd, München, Hildegardstr. 8

## Wachswaren

**Altmünchner Wachskunst / Kerzen und Figuren**

**JOSEPH GAUTSCH A.G., München**

Laden: Tal 71

Fabrik: Nymphenburger Straße 3

## Zigarren

**Zigarren bei Scheufele München i. Hauptbahnhof**



Phot. E. Schmaus, München

Erhältlich

in den



einfachlägigen

Geschäften

## Geld zum Eigenheimbau

durch die

**Öffentliche Bausparkasse für Bayern**  
München, Briennerstraße 49

**Aktien-Ziegelei München** Hildegardstr. 7  
Baureife Bauplätze f. Einfamilienhäuser in best. Lage Bogenhausens

Gg. Grundler, Telefon Nr. 27 047  
Grundstücksverwertung **BAUPLÄTZE** Blumenstr. 21 a

### **MAX KARL · IMMOBILIEN**

Karlspl. 14, Telefon 12748 / Spezialfirma für An- und Verkauf  
von Liegenschaften aller Art / Hausverwaltungen

Villen und Bauplätze im bayer. Oberland

Immobilien- und Wohnungsnachweisbüro **Franz Schlagenhauer**  
Arnulfstraße 20/I, Fernsprecher Nr. 58 675 vorm. Lion & Co.

**Georg Strasser** Grundstücksverwertung - Rente-  
häuser — Villen — Landhäuser  
Prielmayerstraße 8 Telefon 50480

### **LORENZ THOMA & CO.**

Immobilienbüro / Hypotheken / Güteradministration  
Gegr. 1904 / Telefon 56 978 / Haus der Landwirte, Bayerstr. 43/II

## **Heinrich von Höble**

**Inh.: Zivilingenieur Hans Pröbstl**

Landwehrstraße 73/75, Fernruf 57 882, 596 523

**seit über 50 Jahren**

*Zentralheizungen / Lüftungen*

*Schwimmbäder*

*Badezüge*

*Reinigungs- und medizinische Bäder*

*Pneumatische Kammern*

*Inhalatorien*

*Allergenfreie Zimmer*

### **MAX KÖNIG, Diplom-Kaufmann**

Assekuranz-, Bank, Immobilien-Kommission. Kaiserplatz 11. Tel. 33232

- |  |                                    |
|--|------------------------------------|
| <b>1. Liegenschaftsverwertung:</b>               | <b>2. Hausverwaltungen</b>         |
| a. Rente-Geschäftshäuser                         | <b>3. Vermögensverwaltung</b>      |
| b. Landw. Güter                                  | <b>4. Versicherungen aller Art</b> |
| c. Villeneigenheime                              | <b>5. Treuhandgeschäfte</b>        |
| d. Bauplätze für alle Zwecke<br>Großaufteilungen |                                    |

**EDMUND ROESSLER**, Weinstraße 7  
empfiehlt sich zur  
Beschaffung von Rentehäusern, Villen, Landhäusern, Liegenschaften  
Fernsprecher 13 285

Bauunternehmung für Hoch-, Tief- und  
Eisenbetonbau **Georg Berlinger** Berg am Laimstraße 139

## **HOCHTIEF**

Aktiengesellschaft für Hoch- und Tiefbauten  
vorm. Gebr. Helfmann München

Bauunternehmung **Hartlaub & Eichbauer**  
Arcostraße 12  
Rente-, Geschäfts- und Einfamilienhäuser

**G. Hoffmann München** Gegründet 1876  
**Grosshandlung sanitärer Anlagen** Fernsprecher 22851  
Hans Sachs-Str. 4.

**„Wrede“ Parkett- und  
Fußboden-Werk Carl Wrede**  
München-Freilassing

Büro München: Wittelsbacherpl. 4 / Tel. 23681/83

**Das Unternehmen für fachmännische  
Parkett- und Riemenboden-Arbeiten**

Spezialität:

**Föhrenparkettriemen**

**KATZENBERGER & MAYR**

Betonwerkstätten und Garagenbau  
München 25 — Obersendling, Fernsprecher 70825 und 70634

**JOS. HOUZER G.m.b.H., MÜNCHEN 19**

Schornsteinbau und Feuerungsanlagen / Dampfkessleinmauerung aller Systeme  
Höchste Auszeichnungen / gegr. 1872

**VIANOVA Straßenbau**

Bauer & Seif / Straßenwalzen  
Königinstraße 11

# Die wichtigsten Münchener Veranstaltungen des Olympia-Sommers 1936:

## Während des Olympia-Sommers.

Sonderausstellung „Reitwesen“ (Bilder, Graphik, Sättel, Sporn, Trensen, Steigbügel usw.) im Bayerischen Armeemuseum.  
Sonderausstellungen zur Bühnenkunst der Vergangenheit und Gegenwart, veranstaltet vom Theatermuseum, Abteilung Königinstraße 25.

Schausammlung zur Geschichte des Theaters, veranstaltet vom Theatermuseum, Abteilung Residenz.

März mit Oktober: Gemäldegalerie des Maximilianeums, geöffnet von 9—1 und 1/23—6 Uhr.

Juli und August: Richard-Wagner- und Mozart-Festspiele. Klassische Schauspiele und Freilichtaufführungen der Bayerischen Staatstheater.

Juni bis Okt.: Große Kunstausstellung in der Neuen Pinakothek.

1. Juni bis 31. Oktober: Festspielwochen und Festaufführungen in den Münchener Kammerspielen im Schauspielhaus (Falkenberg-Inszenierungen).

Juli, August, September: Ausstellung „Schönes Kunsthandwerk aus den letzten 30 Jahren“.

Mitte Mai bis Mitte Oktober: Ausstellung „Malerei, Graphik und Plastik“, veranstaltet von der Künstlergemeinschaft Kunst für Alle.

Mai bis Oktober: Ausstellung „Sport und Leibesübungen im Schrifttum“, veranstaltet von der Bayer. Staats-Bibliothek München.

## Juni.

7., 11. und 14. Juni: Rennen in Riem.

1. Juni bis Ende August: Sonderausstellung „Das Münchener Bildnis“ im Historischen Stadtmuseum.

11. Juni: Internationales Motorradrennen um den „IV. Goldenen Helm von Deutschland“, veranstaltet vom DDAC.

12. bis 14. Juni: Internationaler Gemeindegroßkongreß in München.

14. bis 21. Juni: Reichstagung der NS.-Kulturgemeinde.

28. Juni: „Kampflied der Bewegung“. Musikalische Großveranstaltung in der Halle I des Ausstellungsgeländes. 1500 Mitwirkende.

XI. Kesselbergrennen, veranstaltet vom DDAC, Gau 10, Hochland.

## Juli.

**12. bis 31. Juli: Ausstellung „Des Sportlers Heim“, veranstaltet vom Bayer. Kunstgewerbeverein in der Halle des Kunstgewerbehauses.**

**15. und 16. Juli: Sportfest im Dantestadion, veranstaltet vom Fachamt für Leichtathletik.**

**15. Juli: Festliche Eröffnung der Ausstellungen „Das Pferd in der Kunst“ in der Residenz und „Das Pferd in der Wirtschaft“ im Ausstellungspark.**

**18. Juli: Festzug „500 Jahre deutsche Pferderennen“ mit Hochzeitszug aus dem Jahre 1436; anschließend historische Reiter- und Tanzspiele, historische Rennen und historische Quadrillen auf der Theresienwiese.**

**19. Juli: Rennen in Riem (großes internationales Trabfahren).**

**20. Juli: Festvorstellung im Nationaltheater.**

**21. Juli: Eröffnung der Ausstellung „Edelpferdezucht“.**

**22. Juli: Ehrentag der Kriegspferde.**

**Beginn der Festspiele der Bayerischen Staatstheater.**

**23. Juli: Reit- und Fahrturnier, veranstaltet vom Reichsverband für Zucht und Prüfung deutschen Warmbluts. Prämierung der Edelpferde (Theresienwiese).**

**24. Juli: Tag der nationalsozialistischen Verbände.**

**25. Juli: Massenaufmarsch der Pferde und Turniere.**

**Haupttag des internationalen Kongresses.**

**Festabend, gegeben von der Stadt München.**

**26. Juli: Tag des „Braunen Bandes von Deutschland 1936“.**

**Am Abend: Siegfried des „Braunen Bandes“.**

**27. Juli: Gesellschaftliche Großveranstaltung im Nymphenburger Schloßpark „Nacht der Amazonen“.**

**28. Juli: Rennen auf der Theresienwiese.**

**29. Juli: Internationaler Amateur-Reitertag in Riem.**

**Abends Schlußfeier des Jubiläums „500 Jahre deutsche Pferderennen“.**

## August.

16. bis 30. August: „Olympia- und Reiseandenken“, Ausstellung des Bayer. Kunstgewerbevereins in der Halle des Kunstgewerbehauses.

16. August: Beginn der Schach-Olympia (Schlußtag 3. Sept.).

24. August: Gesamttagung aller Landesverbände des Großdeutschen Schachbundes.

25. August: Schacholympia. Tagung der Landesverbände. Nachmittags: Lebendes Schach.

29. August: 100-Jahrfeier des Münchener Schachklubs. Nachmittags: Schach zu Pferde.

## September.

6., 10. und 13. September: Rennen in Riem.

15. September: 24. Internationaler Zauberer-Kongreß.

19. September mit 4. Oktober: Oktoberfest-Landesschießen 1936 des Bayer. Schützenverbandes e. V. München.

Im September: Öffentliches Turnier, Reit-, Spring- und Fahrturnier auf der Theresienwiese zu München.

Während des Oktoberfestes: Säbel-Mannschaftskampf der besten deutschen Klasse, veranstaltet von der Arbeitsgemeinschaft Münchner Fechter mit dem Fachamt für Fechten.

12. bis 21. September: Straßenbau-Ausstellung.

September bis Ende Oktober: Sonderausstellung „Das nichtgebaute München“, Historisches Stadtmuseum.

26. September mit 3. Oktober: Oktoberfest-Feuerschießen auf der Schießstätte der Privil. Hauptschützengesellschaft München, Zielstattstraße 2.

## Oktober.

11., 16. und 18. Oktober: Rennen in Riem.

Während des Oktoberfestes: Ausstellung „Oberbayerisches Handwerk Oktober 1936“.