



WINTER

Freuden

WINTER

Reisen

HOTEL

PLAN

1954-55

ent
Moritz, P

HOTEL-PLAN G.M.B.H. DEUTSCHLAND

ist ein Tochterunternehmen der größten internationalen Reiseorganisation schweizerischen Ursprungs mit 21 eigenen Reisebüros in Europa und Übersee; Agenten in der ganzen Welt.

**HOTEL
PLAN**

wurde vor 20 Jahren von Gottlieb Duttweiler: weltbekannter Kaufmann und Parlamentarier, Gründer der Migros (genossenschaftliches Unternehmen des Detailhandels mit allgemeiner wirtschaftlicher, sozialer und kultureller Zielsetzung, Hauptsitz in Zürich) zur Förderung des Fremdenverkehrs nach der Schweiz gegründet.

**HOTEL
PLAN**

ermöglichte bereits 1935—1939 tausenden und aber-tausenden Menschen aus Deutschland, England, Frankreich, Holland, Belgien usw. vorteilhafte und sorgenfreie Ferien.

**HOTEL
PLAN**

-REISEN wollen sorgenfreie Reisen sein. Der Ge-danke, Ferien-Freuden zu vermitteln, ist eines der Hotel-Plan-Prinzipien.

**HOTEL
PLAN**

besitzt einen geschulten Stab erfahrener Reisebüro-Fachleute und Interpreter, die das Hotel-Plan-Prinzip: Individuelle Bedienung, gepflegter Service, vorteil-hafte Leistungen, verwirklichen helfen.

**HOTEL
PLAN**

besitzt eigene Hotels, arbeitet mit speziell ausge-suchten Kontrakt-Hotels und Pensionen, wählt für seine Programme Ferienorte für alle Ansprüche aus und kann den persönlichen Wünschen der Gäste entgegenkommen.

**HOTEL
PLAN**

organisiert aber auch Gruppen- und Gesellschafts-reisen, Sonderzüge und Spezialfahrten:

Ob Flugzeug, Auto-Bus, Schiff, Bahn:
Für Reisen merk Dir: HOTEL-PLAN.

**HOTEL
PLAN**

tätigt sämtliche Reisebüro-Geschäfte. Wer mit Hotel-Plan reist, reist gut bedient.

**HOTEL
PLAN**

In DEUTSCHLAND finden Sie HOTEL-PLAN-REISE-BÜROS in:

Düsseldorf Wilhelmplatz 10, Telefon 28651/2 **Frankfurt a. M.** Friedrich-Ebert-Straße 62/64, Telefon 34626/36364
München Victoriahaus-Passage am Lenbachplatz, Telefon 55435 · 591933 Henninger-Passage

Sie zeichnen sich aus durch die vorteilhaften „alles inbegriffen“-Leistungen, fachmännische Beratung, individuelle Bedienung und profitieren dank direkter Beziehung zu den anderen Hotel-Plan-Reisebüros der internationalen Reiseorganisation.

Blättern Sie in diesem Heft und reisen Sie schon (als Vorfreude!) heute Abend im Sessel (und in Gedanken) mit uns. Zu jedem Ferienort finden Sie die Reiseternine vermerkt, alle Preise, alle zusätzlichen Möglichkeiten und Verlängerungen.

Und nun viel Reise-(Vor-)Freude beim Lesen!

**HOTEL
PLAN**

8-tägige Pauschalreisen „alles inbegriffen“ schließen ein:

- 1 Hin- und Rückfahrt in III. Klasse (gepolstert).
- 2 In der Schweiz: Das Ferienbillet mit Anrecht auf 5 Fahrten zum halben Preis per Postauto oder Bahn.
- 3 Platzreservierung.
- 4 Unterkunft und volle Verpflegung (drei Mahlzeiten täglich) für 7 Tage:
 - Gr. A Privatzimmer ohne fließend Wasser,
 - Gr. B einfache Pensionen und Hotels, Zimmer mit fließend Wasser,
 - Gr. C bessere Pensionen und mittlere Hotels,
 - Gr. D gute Hotels,
 - Gr. S sehr gute Hotels.
- 5 Frühstück und je nach Zielort Mittagessen auf der Hinreise.
- 6 Abendessen auf der Rückreise.
- 7 Bedienungsgelder, Taxen und Steuern auf den eingeschlossenen Leistungen.
- 8 Reiseleitung auf der Hin- und Rückfahrt.

Nicht nur eine Auswahl schönster Ferienorte will Ihnen diese Broschüre vermitteln, Hotel-Plan organisiert Ihre Einzelreise ganz nach Wunsch. Sie können jeden beliebigen Ferienort und jedes Hotel, auch wenn hier nicht enthalten, wählen, z. B. in der Schweiz u. a. St. Moritz, Pontresina, Zermatt.



Wir empfehlen den Abschluß einer Gepäck- oder noch besser einer kombinierten

Reisegepäck- und Unfallversicherung.

(Prämien für 1 Woche ab DM 2,40, für 2 Wochen ab DM 3,10, für 3 Wochen DM 3,35 unverbindlich).

Devisen- und Taschengeld: Nach den gegenwärtig geltenden Bestimmungen wird jedem Reisenden ein Jahreshöchstbetrag von DM 1500,— in Devisen für Auslandsreisen gewährt. Außer diesem Betrag können DM 300,— ausgeführt und im Ausland verbraucht werden. Der für die im Reisepreis eingeschlossenen Leistungen (Unterkunft, Verpflegung usw.) erforderliche Devisenbetrag wird von uns besorgt. Für die Besorgung des für Unterkunft, Verpflegung usw. erforderlichen Devisenbetrages wird eine Gebühr von DM 4,— erhoben.

Reiseschecks und Bardevisen können auf Wunsch von uns besorgt werden.

Visa entfallen für alle Zielorte, hingegen ist ein **gültiger Reisepaß** erforderlich.

Über **Kinderermäßigungen** erteilen wir auf Anfrage gerne Auskunft.

Einbettzimmer stehen nur in geringer Anzahl zur Verfügung und bedingen einen wöchentlichen **Zuschlag** von DM 7,—.

Reise bequem, benutze den „HOTEL-PLAN-EXPRESS“

Der Hotel-Plan-Express verkehrt erstmalig in der Nacht vom Donnerstag auf den Freitag, 23./24. Dezember, von Kaldenkirchen nach Chur bzw. nach Innsbruck mit Anschlußmöglichkeit von Ulm über Kempten nach Reutte. Die Rückreise findet am 2. Januar ab Chur oder Innsbruck statt.

Ab 8. Januar verkehrt der Sonderzug regelmäßig wöchentlich in der Nacht vom Samstag auf den Sonntag für die Hinreise und in der Nacht vom Sonntag auf den Montag für die Rückreise ab Chur oder Innsbruck. Die letzte Fahrt findet am 26. Februar statt für die Hinreise und am 6. März für die Rückreise. Spätere Fahrten werden mit Kurswagen durchgeführt.

Außer der II. und III. Wagenklasse (gepolstert) verkehren im Hotel-Plan-Express Touristenklasse-Wagen, die besonders bequem eingerichtet sind (nur 6 Personen in einem Abteil). Zuschlag für Hin- und Rückfahrt DM 10,—. Unser eigenes Hotel-Plan-Personal übernimmt die Betreuung der Gäste im Sonderzug.

Es wird auch ein Speisewagen mitgeführt.

Wenn die Teilnehmerzahl unter dem Minimum für einen Extrazug liegt, werden Wagen an fahrplanmäßige Züge angehängt.

Abfahrt ab Düsseldorf geg. 20,00 Uhr
Rückkunft Düsseldorf geg. 08,00 Uhr

Abfahrt ab Köln HB gegen 21,30 Uhr
Rückkunft Köln HB gegen 06,00 Uhr

Abfahrt ab Frankfurt geg. 23,00 Uhr
Rückkunft Frankfurt geg. 04,00 Uhr

Abfahrt ab Mainz HB geg. 24,00 Uhr
Rückkunft Mainz HB geg. 03,00 Uhr

Abfahrt ab Mannheim geg. 01,00 Uhr
Rückkunft Mannheim geg. 01,00 Uhr

Einzelreisen:

Wir sind gerne bereit, Ihnen Ihre Winterreise als Einzelreise mit beliebiger Abfahrtszeit auszuarbeiten.

Zielorte,

die nicht im Prospekt erwähnt sind: Außer den angeführten Orten können wir Ihnen als Programm- oder Einzelreise weitere Zielorte anbieten.

Zu Frankfurt

Abzüge	II.	III.
ab Mannheim	12,90	8,60
ab Mainz	6,60	4,40
ab Darmstadt	6,60	4,40
ab Wiesbaden	1,50	1,—

Zuschlag

ab Koblenz	5,40	3,60
------------	------	------

Zu Düsseldorf

Abzüge	II.	III.
ab Köln	4,20	2,80

Zuschläge	II.	III.
ab Oberhausen	3,30	2,20
ab Essen	4,20	2,80
ab Bochum	5,70	3,80
ab Gelsenkirchen	5,10	3,40
ab Dortmund	8,40	5,60

Treffpunkt Schweiz

Sonne

Skisport

Behaglichkeit

Der Anfänger wählt die Schweiz, um in kurzer Zeit sich mit der Kunst des Skisports, dank der vorzüglichen Skischulen, vertraut zu machen. Er kommt später wieder, um alsdann in den Genuß der zahlreichen und vielseitigen Abfahrten zu kommen, denn die Schweiz ist ein Wintersportparadies wie es selten so konzentriert zu finden ist. Aber auch die herrliche Bergluft, die lange Sonnenscheindauer und das gesellschaftliche Leben rufen Gäste aus aller Welt zum Treffpunkt Schweiz.

Arosa (1800 m ü. M.)

Den ganzen Tag Sonne

ab 221.-

Ein Wintersportparadies, das selbst den verwöhntesten Gast verwöhnt. Unzählige Abfahrten für Anfänger und gute alpine Fahrer. Weit ausgedehntes Übungsgelände; Skilifts erschließen das ganze Gelände um diesen internationalen Wintersportplatz, der auch für Unterhaltung und geselliges Leben eine reiche Auswahl an Möglichkeiten bietet. Alle Wintersportarten.

8-tägige Reise „alles inbegriffen“, Bahnfahrt III. Kl. (gepolstert)

Zuschlag II. Kl. Bahnfahrt: ab Frankfurt (M.) DM 28,50, ab Düsseldorf DM 35,50

Gr.	ab Frankfurt	ab Düsseldorf	Verlängerungs- Woche	Hochsaison- Daten	Saisonzuschlag pro Woche
B	221,—	235,—	119,—	30.1.—19.3.	16,—
C	232,50	246,50	129,50	30.1.—19.3.	24,—
D	252,—	266,—	147,—	30.1.—19.3.	28,—
S	332,—	346,—	217,—	30.1.—12.3.	34,—

Das weltbekannte Kirchli von Arosa im strahlenden Sonnenschein



Wiedersehen mit Engelberg

dem internationalen Treffpunkt

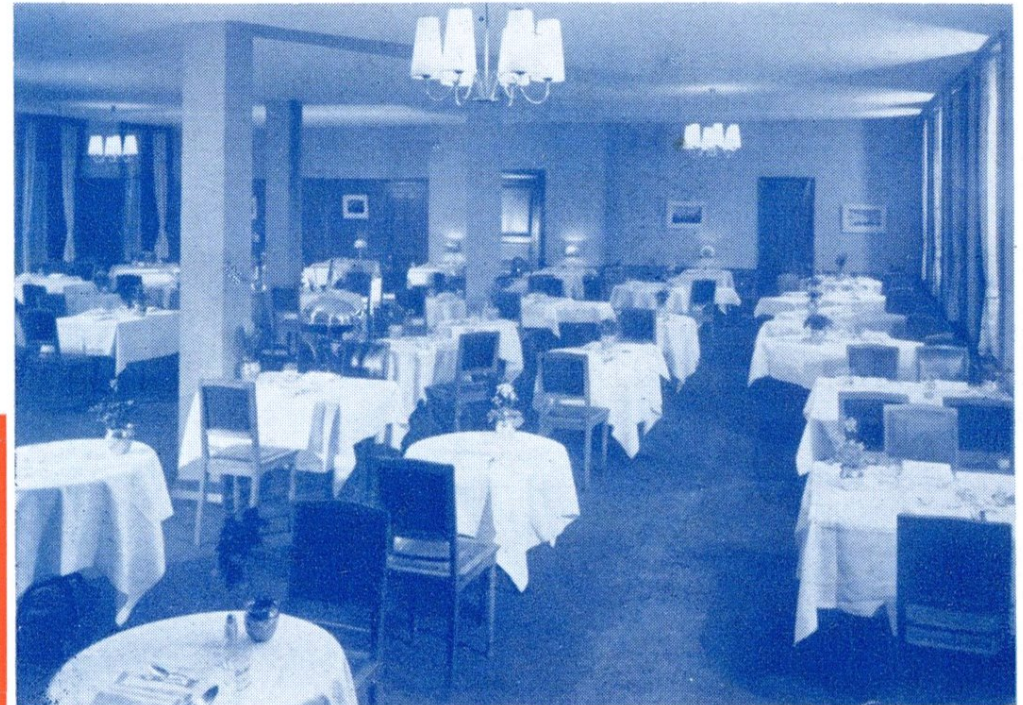
des Wintersports



Parkhotel Titlis in Engelberg — ein Haus von Klasse!

Sie werden im Parkhotel Titlis — ein Hotel der Regina-Klasse — wohnen und sich in der behaglichen Atmosphäre wohl fühlen. Die wohnlich gestalteten Aufenthaltsräume sind Treffpunkt einer internationalen Gesellschaft; der mitteleuropäische Feriengast schätzt diese Gediegenheit und die fröhliche Stimmung, denn die Feste werden hier gefeiert wie sie fallen.

Engelberg ist ein altbekannter Wintersportplatz, der sich um das altherwürdige Kloster aufgebaut hat. Bergbahnen führen auf die sonnenreichen Terrassen: Ausgangspunkte für mittlere bis schwere Abfahrten, z. B. im alpinen Titlis-Gebiet. Nebst allen Wintersportarten Möglichkeit, dank der Skischule mit den Künstlern auf den Brettern vertraut zu werden (sanftes Übungs-Gelände), oder auf sonnigen Wegen zu winterlichen Spaziergängen. Der im Herzen der Zentralschweiz gelegene Kurort weiß ein reges gesellschaftliches Leben zu pflegen.



In solchen Räumen leben Sie im Parkhotel Titlis

8-tägige Reise „alles inbegriffen“, Bahnfahrt III. Kl. (gepolstert)

Zuschlag II. Kl. Bahnfahrt: ab Frankfurt (M.) DM 25,—, ab Düsseldorf DM 32,—

Gr.	ab Frankfurt	ab Düsseldorf	Verlängerungs-Woche	Hochsaison-Daten	Saisonzuschlag pro Woche
D	221,—	235,—	129,50	30.1.—26.3.	26,—

Davos (1500 m ü. M.)

ab 217.-

Das schönste Skigebiet Europas

Behagliche Atmosphäre in den Hotels. Auf Straßen, Plätzen und Sonnenterrassen bewegtes internationales Leben; man trifft sich zum Nachmittagstee in einem der gemütlichen Tee-Rooms und Cafés. Auf dem weltberühmten Eisplatz Eishockeyspiele, Unterhaltungen und künstlerische Eisdarbietungen. Für ältere Leute sonnige Spazierwege am Rande der Nadelwälder, für den Skifahrer Bergbahnen und Skilifts auf das Übungsgelände und ins Reich der unzähligen Abfahrten: Parsenn.

8-tägige Reise „alles inbegriffen“, Bahnfahrt III. Kl. (gepolstert)

Zuschlag II. Kl. Bahnfahrt: ab Frankfurt (M.) DM 27,50, ab Düsseldorf DM 34,50

Gr.	ab Frankfurt	ab Düsseldorf	Verlängerungs-Woche	Hochsaison-Daten	Saisonzuschlag pro Woche
B	217,—	231,—	115,—	23.1.—19.3.	10,—
C	231,—	245,—	127,—	23.1.—26.3.	12,—
D	245,—	259,—	140,—	30.1.—26.3.	16,—
S	304,—	318,—	192,—	30.1.—5.3.	20,—



Verträumt liegt Klosters in der herrlichen Schneewelt

Klosters (1250 m ü. M.) ab 246.-

Treffpunkt der Parsennabfahrten

Ein typischer Graubündner Ferienort. Ein Wintersportplatz für jung und alt mit Unterhaltungsmöglichkeiten und für alle Wintersportarten. Eine moderne Luftseilbahn führt auf den Gotschnagrät ins schneereiche herrliche Abfahrtsgebiet der sonnigen Parsenn. Gute Skifahrer wissen alle diese Vorzüge besonders zu schätzen.

8-tägige Reise „alles inbegriffen“, Bahnfahrt III. Kl. (gepolstert)

Zuschlag II Kl. Bahnfahrt: ab Frankfurt (M.) DM 27,50, ab Düsseldorf DM 34,50

Gr.	ab Frankfurt	ab Düsseldorf	Verlängerungs-Woche	Hochsaison-Daten	Saisonzuschlag pro Woche
D	246,—	260,—	144,—	6.2.—26.3.	10,—
S	310,50	324,50	199,50	9.1.—5.3.	28,—



Blick auf Davos-Platz



In fröhlicher Gesellschaft gehts zum Gipfel

Adelboden (1400 m ü. M.) ab 235.-

Ein Wintersportplatz in prachtvoller Lage

Viel Sonne und weitauslaufende Skifelder für den verwöhnten Fahrer wie für den Anfänger. Sie werden dort eine Schweizer Skischule, Eisfelder, Skilifts und Schwebebahn finden. Ein Winterkurort für alle Ansprüche.

8-tägige Reise „alles inbegriffen“, Bahnfahrt III. Kl. (gepolstert)
Zuschlag II. Kl. Bahnfahrt: ab Frankfurt (M.) DM 27,—, ab Düsseldorf DM 34,—

Gr.	ab Frankfurt	ab Düsseldorf	Verlängerungs- Woche	Hochsaison- Daten	Saisonzuschlag pro Woche
C	235,—	249,—	129,50	30.1.—28.2.	14,—
D	246,—	260,—	140,—	30.1.—28.2.	24,—
S	263,—	277,—	154,—	30.1.—28.2.	34,—

Braunwald (1300 m ü. M.) ab 220.-

Eine sonnige windgeschützte Bergterrasse

mit reizvollen Chalets und Hotels. Alle Wintersportarten und sonnenreiche Spazierwege. Der Ferienort der Ostschweiz für das anspruchsvolle Publikum.

8-tägige Reise „alles inbegriffen“, Bahnfahrt III. Kl. (gepolstert)
Zuschlag II. Kl. Bahnfahrt: ab Frankfurt (M.) DM 24,—, ab Düsseldorf DM 31,—

Gr.	ab Frankfurt	ab Düsseldorf	Verlängerungs- Woche	Hochsaison- Daten	Saisonzuschlag pro Woche
C	220,—	234,—	126,—	30.1.—5.3.	10,—
D	236,—	250,—	140,—	6.2.—5.3.	25,—



Wintermärchen in Braunwald

Tschiertschen (1400 m ü. M.) ab 192.-

Für Skiwanderungen

Schlittenbahnen und Skilifts im Übungsgelände. Ein Ferienort für einfache Ansprüche und für Skifahrer, die abseits der mondänen Winterkurorts-Zentren stille Ferien verbringen wollen.

8-tägige Reise „alles inbegriffen“, Bahnfahrt III. Kl. (gepolstert)
Zuschlag II. Kl. Bahnfahrt: ab Frankfurt (M.) DM 25,—, ab Düsseldorf DM 32,—

Gr.	ab Frankfurt	ab Düsseldorf	Verlängerungs-Woche	Hochsaison-Daten	Saisonzuschlag pro Woche
B	192,—	206,—	98,—	22.1.—19.3.	10,—

Grindelwald (1050 m ü. M.) ab 219.⁵⁰

Im Herzen der Berner Oberländer Alpenwelt

Ein bekannter Wintersportplatz (Schweizer Skischule, Eisbahn, Schlittenbahn, Eishockey, Curling). Zahlreiche Abfahrten im Gebiet der Wengernalp, Scheidegg und der sonnigen First 2200 m (durch Bergbahnen erschlossen) für Fortgeschrittene und Skikanonen; für Anfänger ideales Übungsgelände. Abends Treffpunkt der Gemütlichkeit.

8-tägige Reise „alles inbegriffen“, Bahnfahrt III. Kl. (gepolstert)
Zuschlag II. Kl. Bahnfahrt: ab Frankfurt (M.) DM 30,—, ab Düsseldorf DM 37,—

Gr.	ab Frankfurt	ab Düsseldorf	Verlängerungs-Woche	Hochsaison-Daten	Saisonzuschlag pro Woche
B	219,50	233,50	115,50	14.2.—28.2.	10,—
C	235,50	249,50	129,50	14.2.—28.2.	12,—
D	247,—	261,—	140,—	14.2.—28.2.	16,—
S	271,—	285,—	161,—	7.2.—28.2.	40,—



Welch ein Genuß: Gipfelrast und dann die rasante Abfahrt!

Valbella-Lenzerheide ab 234.-

(1500 m ü. M.) Vollständig nebelfrei

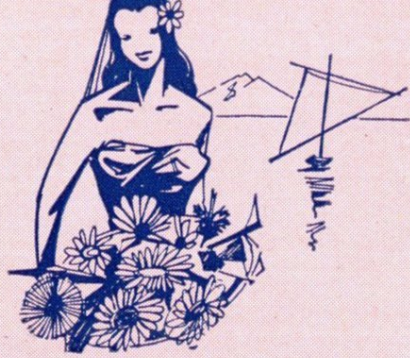
Ein reizender Wintersportplatz mit abwechslungsreichem Skigelände für Anfänger und Fortgeschrittene (alle Wintersportarten). Gemütlich und ohne Weltkurort-Atmosphäre. Ältere Leute schätzen besonders die Ruhe und Erholungsmöglichkeiten.

8-tägige Reise „alles inbegriffen“, Bahnfahrt III. Kl. (gepolstert)
Zuschlag II. Kl. Bahnfahrt: ab Frankfurt (M.) DM 25,—, ab Düsseldorf DM 32,—

Gr.	Frankfurt ab	Düsseldorf ab	Verlängerungs-Woche	Daten Hochsaison-	pro Woche Saisonzuschlag
D	234,—	248,—	133,—	30.1.—19.3.	24,—



Jetzt schon an den Frühling denken!



Schenken Sie sich selber eine Reise in den Frühling, eine unvergeßliche Fahrt in den Süden. Rom-Neapel-Capri locken, auf Sizilien blühen unter azurblauem Himmel die Mandelbäume... Wir haben für Sie einige begleitete interessante Gesellschaftsreisen zusammengestellt:

„alles inbegriffen“ unter kundiger Reiseleitung und in kleinen Gruppen:

CAPRI 7 Tage Basel-Florenz-Rom-Neapel ab Frankfurt DM **379.-**
Osterreise - 10 Tage DM 419,-

SIZILIEN 10 Tage Basel - Mailand - Rom - Messina - Taormina - Palermo - Neapel (mit Schiff) - Florenz DM **459.-**

Wenn Sie eine Italien- oder Rivierareise ohne Gesellschaft vorziehen und eigene Reisepläne haben, dann sind wir Ihnen beim Zusammenstellen Ihrer Reiserouten behilflich. In Mailand und Rom haben wir unsere eigenen Reisebüros; durch sie vermitteln wir Ihnen das Hotel, das für Sie in Frage kommen wird, besorgen wir Ausflüge und Besichtigungen und Sie werden an jedem Ort alles so vorbereitet finden, als wären Sie ein „alter Stammgast“.

Kreuzfahrten WEIHNACHTS- UND NEUJAHRREISE
nach Marokko mit M/S „Lyautey“
inkl. Bahnfahrt ab Frankfurt
I. Kl. Schiff DM 1260,-, II. Kl. Schiff DM 1140,-

Osterreise 16 Tage mit „Maréchal Joffre“
nach Marseille - Split - Dubrovnik - Kotor - Istanbul - Lemnos - Piräus (Athen)
inkl. II. Kl. Bahnfahrt, I. Kl. Schiff ca. DM 3120,-, II. Kl. Schiff ca. DM 2340,-



Oesterreich:

Wintersport und Gemütlichkeit

Ein Feriengast hat uns einmal gesagt, er fahre jedes Jahr zum Wintersport nach Österreich, nicht nur weil viele Skilifts das Gelände erschließen, vielmehr schätze er die Gastlichkeit und das gemütliche Leben, das sich abends in den Gaststätten abspiele. — Das hat etwas an sich, denn Österreich hat durch alle Zeiten hindurch verstanden, ein Stück bodenständige Lebensfreude zu erhalten. Und nebenbei ist Österreich im Winter besonders schön und die Hotels zeigen ein neuzeitliches, freundliches Gesicht.

Praxmar

(1710 m ü. b. M.)



ab 145.-

Von Innsbruck mittels Postbus bis Gries im Sellrain, von dort mit Jeep oder Schlitten nach Praxmar 1 Stunde, alleinstehender, neugebauter Alpengasthof in schöner, freier Lage, schneesicher bis Ende April, speziell für Skitouristen geeignet. Skilehrer.

8-tägige Reise „alles inbegriffen“, Bahnfahrt III. Kl. (gepolstert)
Zuschlag II. Kl. Bahnfahrt: ab Frankfurt (M.) DM 27,50, ab Düsseldorf DM 34,50

Gr.	ab Frankfurt	ab Düsseldorf	Verlängerungs- Woche	Hochsaison- Daten	Saisonzuschlag pro Woche
B	145,-	159,-	61,-	5.2.—26.3.	8,-

Kitzbühel (800 m ü. M.)

ab 158.-

der schneesichere, internationale Skiort

Weltbekannter Wintersportplatz. Treffpunkt des sportlichen, gesellschaftlichen Publikums aller Nationen. Schöne, freie Lage, windgeschützt, schneesicher bis Mitte März, reiche Abfahrtsmöglichkeiten für alle Bedürfnisse, 7 Skilifte, 1 Seilbahn, Eislaufplatz, beleuchtete Nachtpiste, Schlittenparties, Eishockey, Sprungschanze, Skischule, gesellschaftliche Veranstaltungen aller Art, Kino.

Kitzbühel-Hahnenkamm ab 158.-

(1700 m ü. M.)

mit noch mehr Sonne und Schnee

Mittels Seilbahn von Kitzbühel aus erreichbar in herrlicher, freier, jedoch windgeschützter Lage inmitten des Kitzbüheler Skiparadieses gelegen. Skiläuferisch für alle Ansprüche. 4 Skilifte, sonnig, schneesicher, bis Ende April. Skischule. Unterhaltung in den Hotels.

8-tägige Reise „alles inbegriffen“, Bahnfahrt III. Kl. (gepolstert)
Zuschlag II. Kl. Bahnfahrt: ab Frankfurt (M.) DM 26,—, ab Düsseldorf DM 33,—

Gr.	ab Frankfurt	ab Düsseldorf	Verlängerungs- Woche	Hochsaison- Daten	Saisonzuschlag pro Woche
C	158,—	172,—	82,—	6.2.—12.3.	14,—
D	177,—	191,—	98,—	30.1.—19.3.	ab 18,—
S	205,—	219,—	123,—	30.1.—19.3.	20,—

Zehn der schönsten Ferienorte

haben wir aus unserem Oesterreich-Programm herausgesucht. Wünschen Sie eine noch größere Auswahl, dann sagen Sie es uns bitte, denn unser eigenes Büro in Innsbruck findet für jeden Hotel-Plan-Feriengast den passenden, ihm zusagenden Ort. Anmeldungen nehmen wir für alle Ferienorte entgegen.



Paarweise wird „hinauf-geliftet“

St. Johann

ab 154.-

(700—1500 m ü. M.)

das „Schneeloch Tirols“

An der Strecke Innsbruck—Salzburg gelegen, größtes Tiroler Dorf mit breitbehängigen Bauernhäusern. Schöne, freie Lage, sonnig, schneesicher bis Mitte März, für alle skiläuferischen Ansprüche geeignet. Standseilbahn, Skischule, Eislaufplatz, Kino, alle Annehmlichkeiten des nur 10 km entfernten Wintersportzentrums Kitzbühel.

8-tägige Reise „alles inbegriffen“, Bahnfahrt III. Kl. (gepolstert)
Zuschlag II. Kl. Bahnfahrt: ab Frankfurt (M.) DM 26,50, ab Düsseldorf DM 33,50

Gr.	ab Frankfurt	ab Düsseldorf	Verlängerungs- Woche	Hochsaison- Daten	Saisonzuschlag pro Woche
C	154,—	168,—	78,—	6.2.—12.3.	14,—
D	166,—	180,—	90,—	6.2.—12.3.	10,—



Westendorf

ab 140.-

(800—1600 m ü. M.)

für erholsame Winter-Ferien

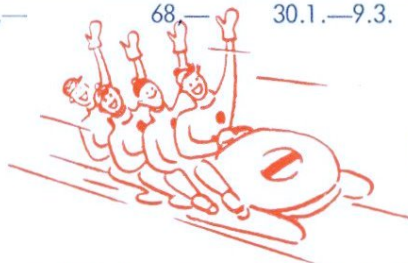
An der Bahnlinie Innsbruck-Kitzbühel gelegen, charakteristisches kleines Tiroler Bauerndorf in freier Lage, sonnig und schneesicher bis Ende März, für alle skiläuferischen Ansprüche, insbesondere Tourenmöglichkeiten in den Kitzbühler Alpen, Skilift mit 700 Höhenmetern, Skischule. Unterhaltung in den Gaststätten.

8-tägige Reise „alles inbegriffen“, Bahnfahrt III. Kl. (gepolstert)
Zuschlag II. Kl. Bahnfahrt: ab Frankfurt (M.) DM 26,—, ab Düsseldorf DM 33,—

Gr.	ab Frankfurt	ab Düsseldorf	Verlängerungs- Woche	Hochsaison- Daten	Saisonzuschlag pro Woche
C	140,—	154,—	68,—	30.1.—9.3.	13,—

Seefeld

(1200 m ü. M.)



ab 157.-

Internationaler Wintersportplatz an der Bahnlinie Innsbruck-Garmisch-Partenkirchen, auf einem Hochplateau gelegen. Sonnig, windstill, gute Schneebeschaffenheit bis Ende März. Insbesondere für Anfänger zu empfehlen. Erholung- und Ruhesuchende unternehmen Spaziergänge. Durch den Bau von 2 neuen Skiliften neue Abfahrtsmöglichkeiten für sportliches Publikum gegeben. Heimat des Weltmeisters im Skilauf Toni Seelos. Gesellschaftliche Veranstaltungen jeder Art. Skischule, Eislaufplatz, Schlittenparties, 4 Skilifte. Heilquelle.

8-tägige Reise „alles inbegriffen“, Bahnfahrt III. Kl. (gepolstert)
Zuschlag II. Kl. Bahnfahrt: ab Frankfurt (M.) DM 29,50, ab Düsseldorf DM 36,50

Gr.	ab Frankfurt	ab Düsseldorf	Verlängerungs- Woche	Hochsaison- Daten	Saisonzuschlag pro Woche
C	157,—	171,—	78,—	6.2.—19.3.	22,—
D	180,—	194,—	99,—	6.2.—19.3.	ab 15,—
S	227,—	241,—	140,—	30.1.—12.3.	29,—



Land der Sonne

Marokko, Algerien und die Oasen der Sahara sollten Sie, wie auch Aegypten, während der milden Wintermonate besuchen. Verlangen Sie detail. Auskunft über unsere Spezial-Reisen:

		ab Frankfurt
Oase Bou Saada und Algier	8 Tage	DM 638,50
Südalgerien und Oasen	8 Tage	DM 878,50
Südalgerien und El Oued	12 Tage	DM 1068,50
Hoggar mit Karawane	15 Tage	DM 1473,50
Marokko-Rundreise	11 Tage	DM 1141,50

Aegyptenreisen

am 19. 2. 55 und 2. 4. 55 unter kundiger Leitung mit Schiff und Flugzeug 14 Tage DM 1540,—, ein märchenhaftes Erlebnis mit Besuch der schönsten ägyptischen Denkmäler und Orte bis nach Assuan.

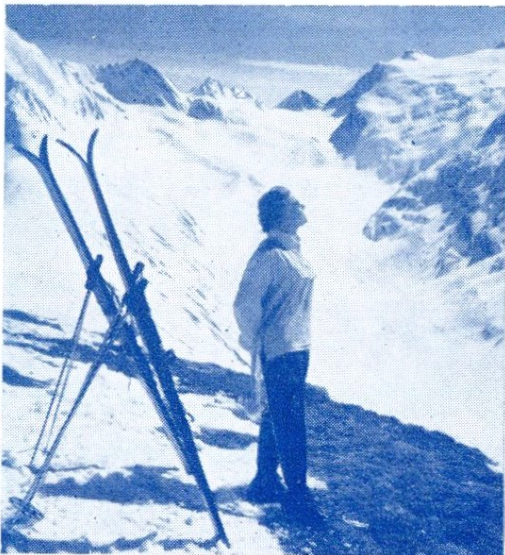
Obergurgl (1930 m ü. M.) ab 178.-

Sonne und Schnee bis ins Frühjahr

Von Ötztal-Bahnhof mittels Autobus in 2 1/2 Stunden erreichbar, höchstes Kirchdorf Europas, hat noch Waldbestand (Zirben), gutes Skigelände, Ausgangspunkt für Hochtouren in den Ötztaler Alpen, umrahmt von diesen. Sichere Schneelage bis Ende April. 2 Skilifte, einer davon bis auf 2900 m (Hohe Mutt), für alle Kategorien von Skiläufern geeignet, besonders für Sonnenanbeter im Frühjahr empfohlen. Skischule, Bergführer, Sprungschanze vorhanden, gesellschaftliche Veranstaltungen in den Hotels.

8-tägige Reise „alles inbegriffen“, Bahnfahrt III. Kl. (gepolstert)
Zuschlag II. Kl. Bahnfahrt: ab Frankfurt (M.) DM 30,50, ab Düsseldorf DM 37,50

Gr.	ab Frankfurt	ab Düsseldorf	Ver- längerungs- Woche	Hochsaison- Daten	Saisonzuschlag pro Woche
C	178,—	192,—	83,—	30.1.—26.3.	15,—
D	198,—	212,—	101,—	6.2.—26.3.	ab 20,—



2000 m Höhe — Sonne — und dann allein? (Der Fotomann war dabei!)

St. Anton ▶ (1300 m ü. M.) ab 156.-

Die Hochburg des sportlichen Skivolkes

An der Arlbergstrecke gelegen, internationaler Wintersportplatz. Heimat des Skipioniers Hannes Schneider. Schneesicher bis Ende März. Für alle Klassen von Skiläufern geeignet, bekannte Kandahar-Rennstrecke vom Galzig, 5 Skilifte, 2 Seilbahnen, bekannte Skischule, geleitet von Rudi Matt. Eislaufplatz.



Beim Arlberg-Kandaharrennen in St. Anton

8-tägige Reise „alles inbegriffen“, Bahnfahrt III. Kl. (gepolstert)
Zuschlag II. Kl. Bahnfahrt: ab Frankfurt (M.) DM 26,50, ab Düsseldorf DM 33,50

Gr.	ab Frankfurt	ab Düsseldorf	Ver- längerungs- Woche	Hochsaison- Daten	Saisonzuschlag pro Woche
C	156,—	170,—	80,—	30.1.—26.3.	6,—
S	217,—	231,—	133,—	30.1.—26.3.	ab 16,—



Auf steiler Piste ins Tal von Lech

Lech (1450 m ü. M.)

ab 208.-

Aufstrebender Wintersportplatz am Arlberg, alte Walsersiedlung aus dem 14. Jahrhundert, windgeschützte Lage, schneesicher bis Ende März, Möglichkeiten für alle Ansprüche der Skiläufer. Heimat der Olympiasieger Trude Jochum-Beiser und Othmar Schneider. 3 Skilifte, 1 Gondelseilbahn. Skischule. Gesellschaftliche internationale Veranstaltungen aller Art.

8-tägige Reise „alles inbegriffen“, Bahnfahrt III. Kl. (gepolstert)
Zuschlag II. Kl. Bahnfahrt: ab Frankfurt (M.) DM 30,—, ab Düsseldorf DM 37,—

Gr.	ab Frankfurt	ab Düsseldorf	Verlängerungs-Woche	Hochsaison-Daten	Saisonzuschlag pro Woche
				30.1.—12.2.	29,—
S	208,—	222,—	123,—	13.2.—26.3.	58,—

Hochsöldens Berge in strahlender Majestät

Sölden (1377—2070 m ü. M.)

ab 158.-

Mit Postbus von Ötztal-Bahnhof in 1¼ Stunden erreichbar, größte Gemeinde des hinteren Ötztals, Ausgangspunkt für Skitouren in die Ötztaler Alpen, gesicherte Schneelage bis Mitte März, im Hochwinter weniger Sonne. 3 Skilifts, Skischule, Eislaufplatz, Bergführer vorhanden. Unterhaltungsmöglichkeiten in den Hotels.

Hochsölden (2070 m ü. M.)

Die Sonnen-Terrasse des Ötztals



Von Sölden mit Sessellift (bei 700 Höhenmeter) nach Hochsölden. Sichere Schneelage bis Mai, weite, baumlose Schneefelder, reiche Abfahrts- und Tourenmöglichkeiten. Geeignet für Anfänger, Touren- und Pistenläufer. 2 Seilbahnen, Skischule. Tanz und Unterhaltung.

8-tägige Reise „alles inbegriffen“, Bahnfahrt III. Kl. (gepolstert)
Zuschlag II. Kl. Bahnfahrt: ab Frankfurt (M.) DM 30,50 ab Düsseldorf DM 37,50

Gr.	ab Frankfurt	ab Düsseldorf	Verlängerungs-Woche	Hochsaison-Daten	Saisonzuschlag pro Woche
B	158,—	172,—	67,—	13.2.—19.3.	24,—
C	165,—	179,—	73,—	6.2.—26.3.	30,—
D	183,—	197,—	88,—	6.2.—26.3.	ab 26,—



Dolomiten:

Bergwelt und Ferien einmal anders

Das Gebiet, das von Sportleuten, die rassige Abfahrten lieben und abends in trautem Kreise zusammensitzen wollen, bevorzugt wird. Weniger für Wintergäste gedacht, die nach Stunden in Schnee und auf dem Eis eine Weltkurort-Atmosphäre lieben, wie sie einzelne Orte der Schweiz und Oesterreichs bieten.

Selva 1538 m im oberen Grödner Tal. **ab 192.⁵⁰** **Skilauf bis über 2300 m Höhe**

Ausgezeichnete Skifelder und Abfahrten, Sprungschanze, Eislaufbahn, Rodel, Schlittenlift, Skischule. Mit 4 Sesselliften erreicht man Berghöhen bis 2320 Meter!

8-tägige Reise „alles inbegriffen“, Bahnfahrt III. Kl. (gepolstert)
Zuschlag II. Kl. Bahnfahrt: ab Frankfurt (M.) DM 36,50, ab Düsseldorf DM 43,50

Gr.	ab Frankfurt	ab Düsseldorf	Ver- längerungs- Woche	Hochsaison- Daten	Saisonzuschlag pro Woche
C	192,50	206,50	99,50	—	—
D	224,—	238,—	128,—	15.1.—26.3.	16,—

Siusi **Ausgezeichneter Wintersportplatz** **ab 190.—**

Siusi liegt 1004 m hoch, nahe der Seiseralm, 1739—2200 m ü. M. Idealer Wintersportplatz mit Rodelbahnen, Schlittschuh- und Skilauf, große Skifelder, Skischule, Sessellift (zur Ikaro-Hütte 1910 m), Skiliften zum Monte Piaz (2035 m). Schlittenaufzüge zur Giogo-Hütte (2011 m).

8-tägige Reise „alles inbegriffen“, Bahnfahrt III. Kl. (gepolstert)
Zuschlag II. Kl. Bahnfahrt: ab Frankfurt (M.) DM 35,—, ab Düsseldorf DM 42,—

Gr.	ab Frankfurt	ab Düsseldorf	Ver- längerungs- Woche	Hochsaison- Daten	Saisonzuschlag pro Woche
C	190,—	204,—	99,50	—	—



Im weiten, sonnenreichen Tal liegt Ortisei

Ortisei (1236 m ü. M.) **ab 191.⁵⁰**

Wintersport in Südtiroler Atmosphäre

Bedeutender Wintersportplatz im Herzen der Dolomiten. Der an Hotels, Pensionen und Villen so reiche Ort liegt am Fuß des Sassolungo und des Sella. Möglichkeiten für jeden Wintersport. Bergführer, Skilauf, Skischule, Eislaufplatz, Sessel- und Skiliften. Eine Schwebebahn verbindet Ortisei mit der Seiser Alpe, dem größten Hochplateau der Alpen mit herrlichem Panorama und idealem Skigelände. Und abends erwartet Sie südtiroler Urigemütlichkeit.

8-tägige Reise „alles inbegriffen“, Bahnfahrt III. Kl. (gepolstert)
Zuschlag II. Kl. Bahnfahrt: ab Frankfurt (M.) DM 36,—, ab Düsseldorf DM 43,—

Gr.	ab Frankfurt	ab Düsseldorf	Ver- längerungs- Woche	Hochsaison- Daten	Saisonzuschlag pro Woche
C	191,50	205,50	99,50	—	—
D	204,—	218,—	111,—	30.1.—26.3.	14,—

Santa Cristina

ab 268.⁵⁰

(1428 m ü. M.)

Eleganz und zünftiger Skibetrieb

Vielbesuchter Wintersportplatz in der großartigen Landschaft des Grödener Tals. Ausgezeichnete Fremdenverkehrseinrichtungen und Unterkunftsmöglichkeiten. Bergführer, Sessellift. Mondäne- und Sportveranstaltungen. Gelegenheit zu Eishockey, Schlittschuh- und Skilauf.

8-tägige Reise „alles inbegriffen“, Bahnfahrt III. Kl. (gepolstert)

Zuschlag II. Kl. Bahnfahrt: ab Frankfurt (M.) DM 36,—, ab Düsseldorf DM 43,—

Gr.	ab Frankfurt	ab Düsseldorf	Verlängerungs- Woche	Hochsaison- Daten	Saisonzuschlag pro Woche
S	268,50	282,50	166,50	—	—



Wie Wolkenkratzer türmen sich die Dolomiten-Berge



HOTEL
PLAN

Deutschland:



Gapa — in aller Welt bekannt

Garmisch-Partenkirchen ab 172.—

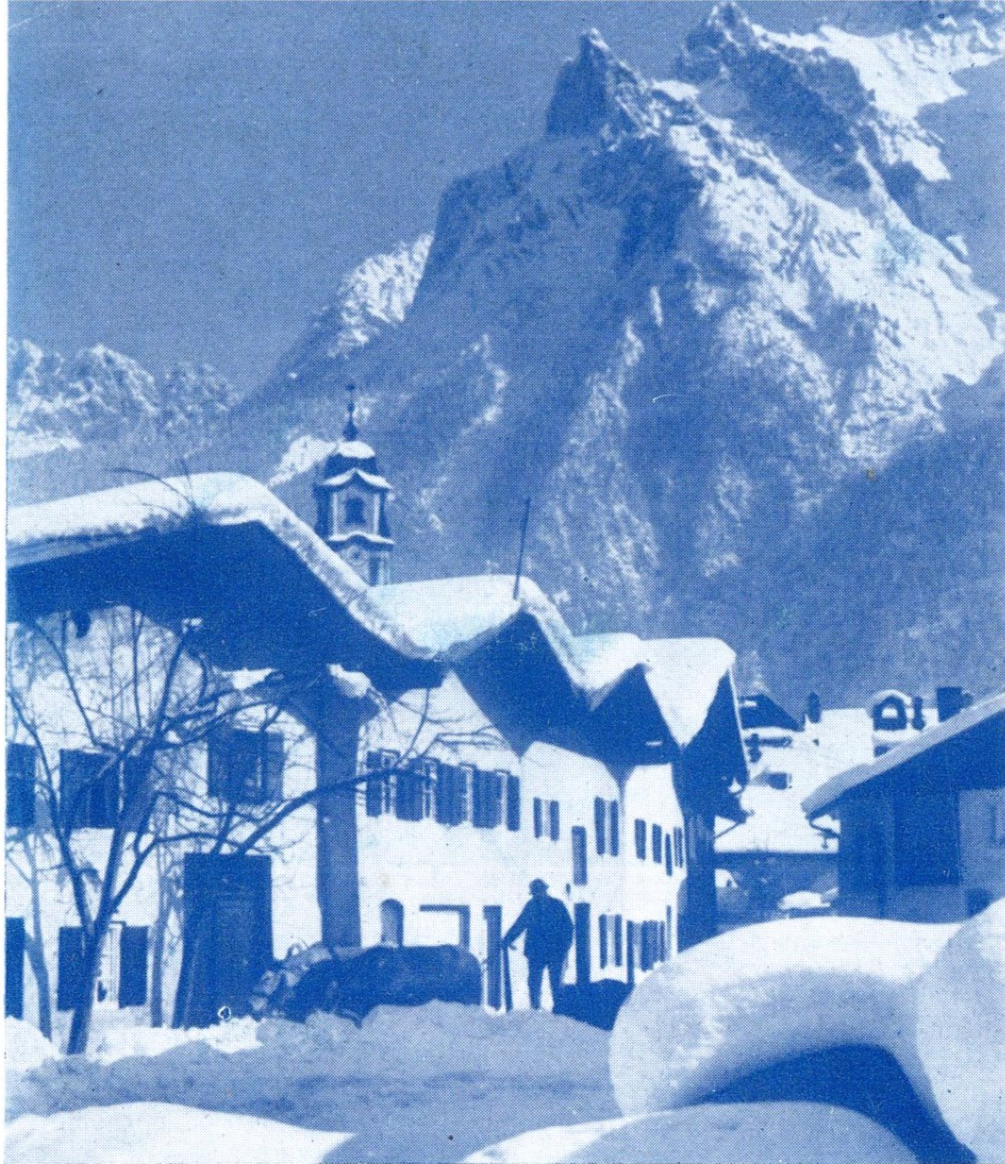
Das Olympiadorf am Fuß der Zugspitze

Die Krone der bayerischen Wintersportplätze zu Füßen des gewaltigen Zugspitzmassivs. Jeder nur erdenkliche Komfort verbindet sich mit der einzigartigen Schönheit der erhabenen Landschaft der Hochalpen. Garmisch-Partenkirchen, der Ort der Olympischen Winterspiele, bietet für alle Ansprüche reiche Auswahl.

8-tägige Reise „alles inbegriffen“, Bahnfahrt III. Kl. (gepolstert)

Zuschlag II. Kl. Bahnfahrt: ab Frankfurt (M.) DM 20,50, ab Düsseldorf DM 27,50

Gr.	ab Frankfurt	ab Düsseldorf	Verlängerungs- Woche	Hochsaison- Daten	Saisonzuschlag pro Woche
C	172,—	186,—	98,—	6.2.—19.3.	8,—
D	191,—	205,—	113,—	6.2.—19.3.	10,—
S	234,—	248,—	151,—	6.2.—19.3.	15,—



Mittenwald — tief verschneit

Mittenwald (920 m ü. M.) ab 159.-

◀ Die Sonnen-Terrasse des Karwendel

Das Feriendorf am Karwendel ist von den Bergriesen der Alpen im Halbkreis umgeben. Während am Tage der Wintersport regiert mit all seinen Möglichkeiten, mit Skilauf, Sessellift auf dem Kranzberg, Eislauf usw. gibt der Abend Gelegenheit zum Besuch der urgemütlichen Mittenwalder Weinstuben, die Sammelpunkte der Fröhlichkeit sind.

8-tägige Reise „alles inbegriffen“, Bahnfahrt III. Kl. (gepolstert)

Zuschlag II. Kl. Bahnfahrt: ab Frankfurt (M.) DM 20,50, ab Düsseldorf DM 27,50

Gr.	ab Frankfurt	ab Düsseldorf	Verlängerungs- Woche	Hochsaison- Daten	Saisonzuschlag pro Woche
C	159,—	173,—	88,—	30.1.—19.3.	10,—
D	190,—	204,—	115,—	30.1.—19.3.	24,—

Oberstdorf (843 m ü. M.) ab 144.-

Das schönste Dorf im Allgäu

Was gerade die Allgäuer Alpen auszeichnet, ist ihre unermessliche Mannigfaltigkeit, die den Wintersportler immer wieder aufs neue entzückt. Oberstdorf ist sonnenreich und nebefrei. Eine 4 km lange Seilschwebbahn führt auf das Nebelhorn (1930-m), um auch denen die Schönheit der Berggipfel zu erschließen, die sich eine Besteigung zu Fuß nicht zumuten können.

8-tägige Reise „alles inbegriffen“, Bahnfahrt III. Kl. (gepolstert)

Zuschlag II. Kl. Bahnfahrt: ab Frankfurt (M.) DM 18,— ab Düsseldorf DM 25,—

Gr.	ab Frankfurt	ab Düsseldorf	Verlängerungs- Woche	Hochsaison- Daten	Saisonzuschlag pro Woche
C	144,—	158,—	83,—	6.2.—19.3.	8,—
D	179,—	193,—	114,—	6.2.—19.3.	10,—
S	196,—	210,—	130,—	6.2.—19.3.	16,—

HOTEL-PLAN G.M.B.H. DEUTSCHLAND
Frankfurt am Main · Düsseldorf · München