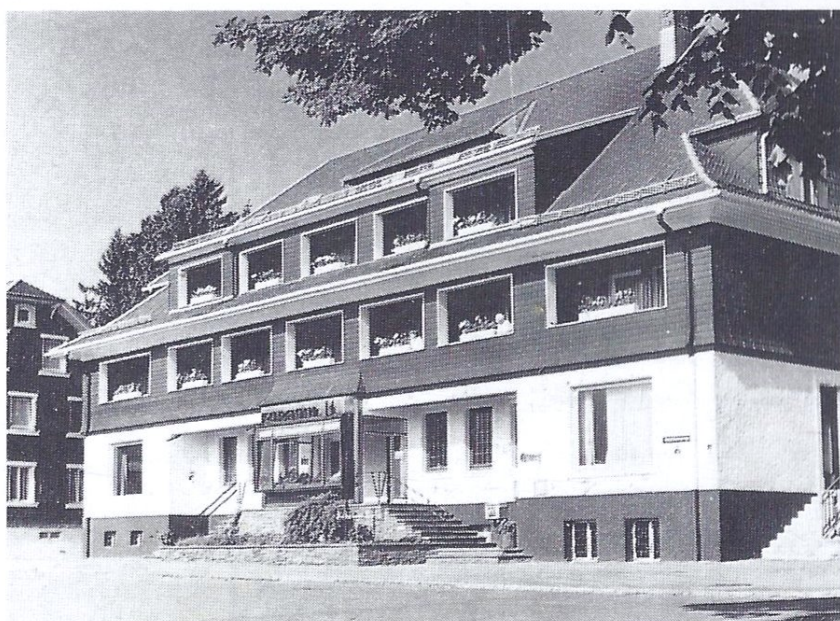
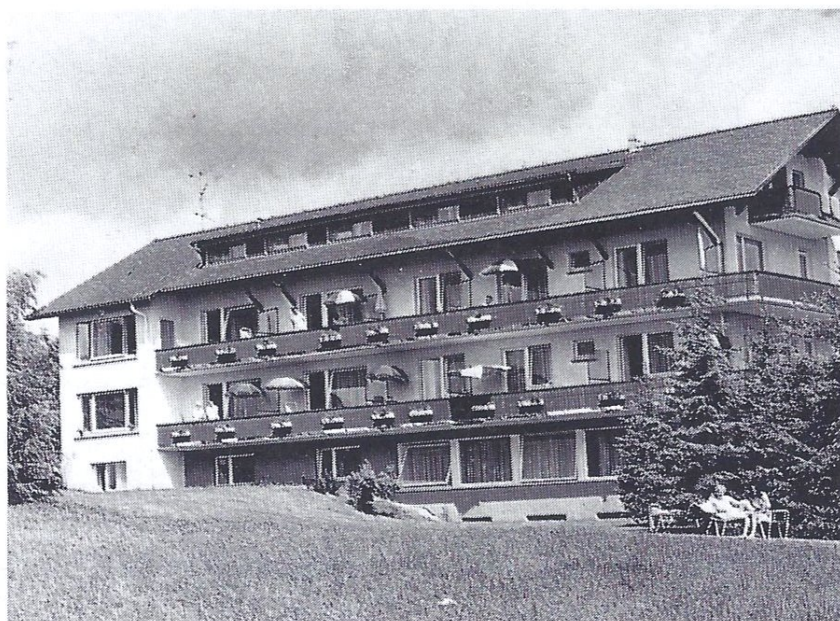




8. Kurhotel Alpenblick



11. Kurheim Krone



14. Sanatorium Christa

**Wegweiser
mit Bildverzeichnis**

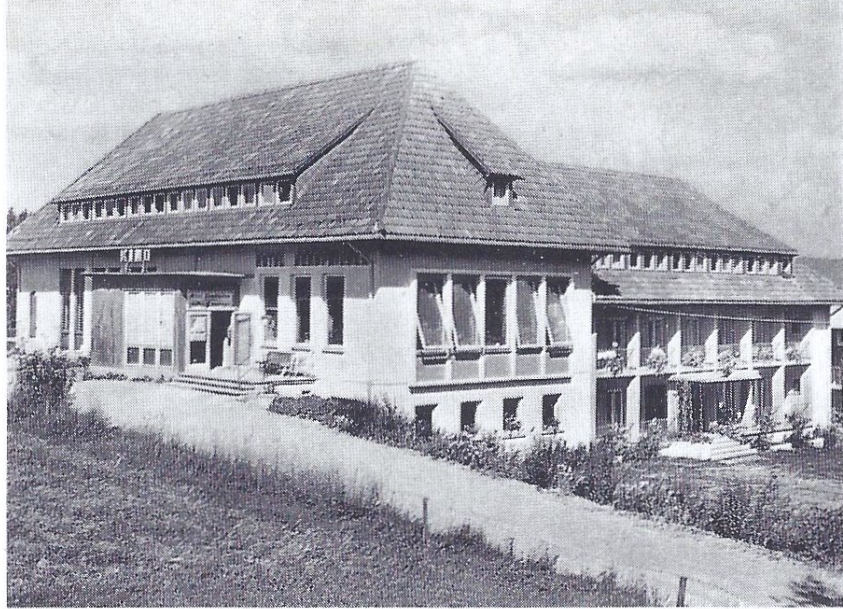
Höchenschwand



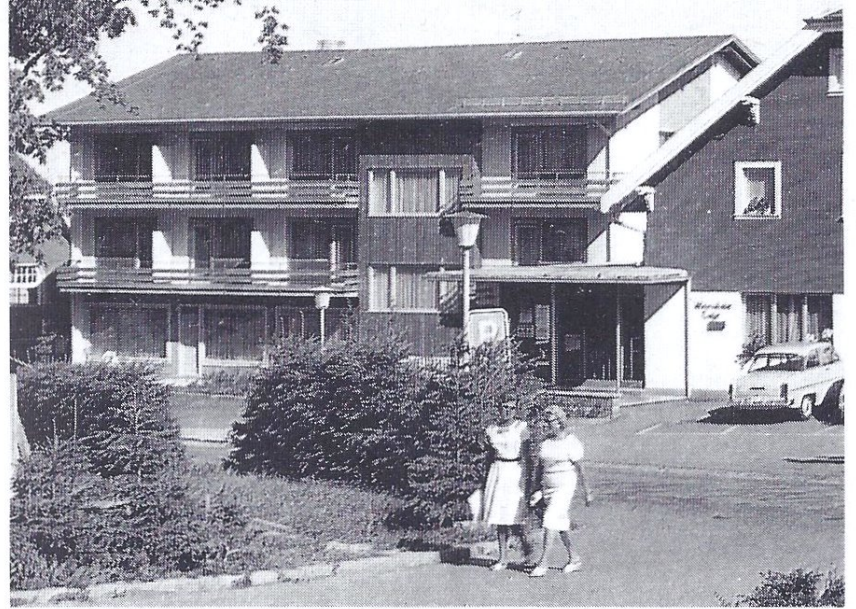
im südlichen Schwarzwald

**1015 m. ü. M.
Anerkannter heilklimatischer Kurort**

**Auskunft durch die Kurverwaltung
Telefon St. Blasien 0 76 72/ 20 47**



6. Hotel Bergfrieden



7. Kuranstalt St. Georg



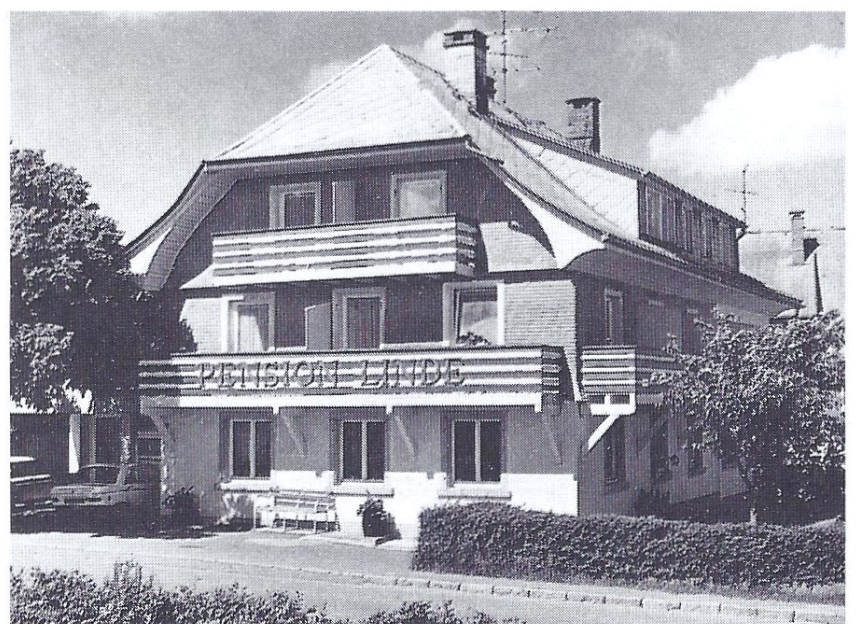
9. Hotel Gaiser



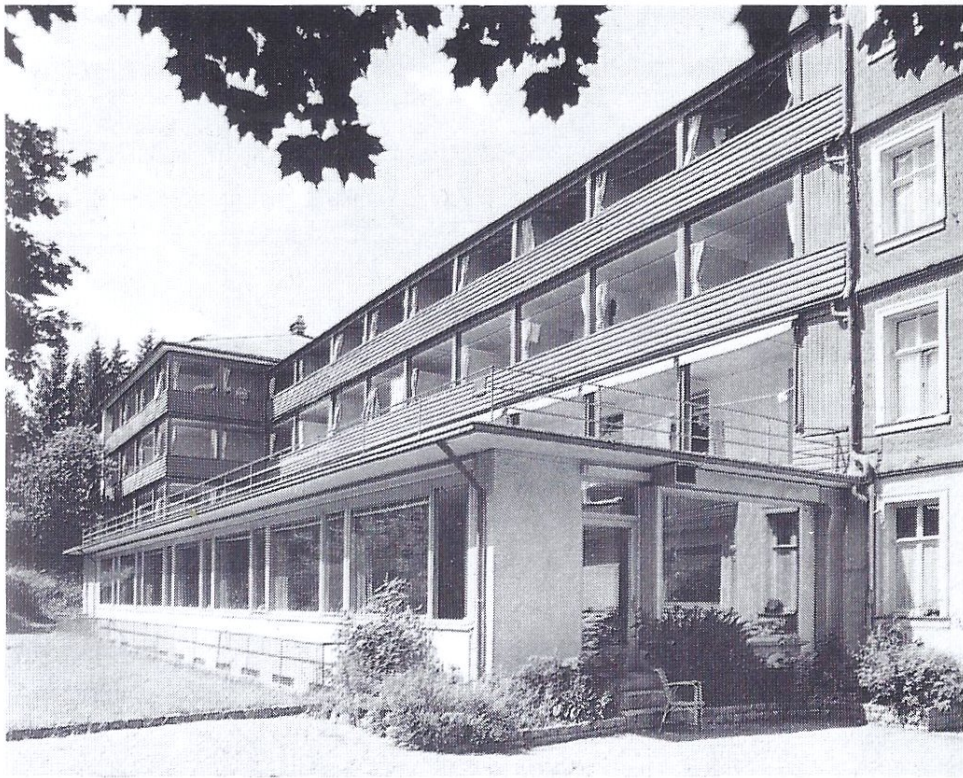
10. Pension Nägele



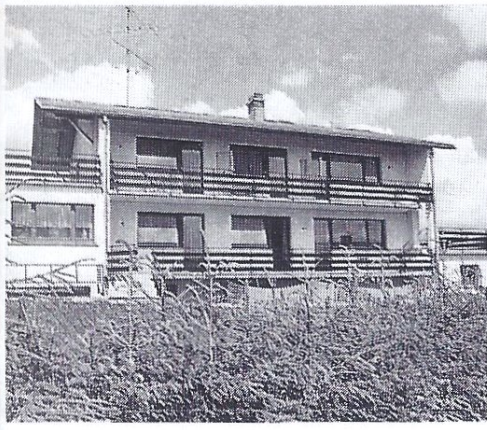
12. Berghotel Steffi



13. Pension Linde



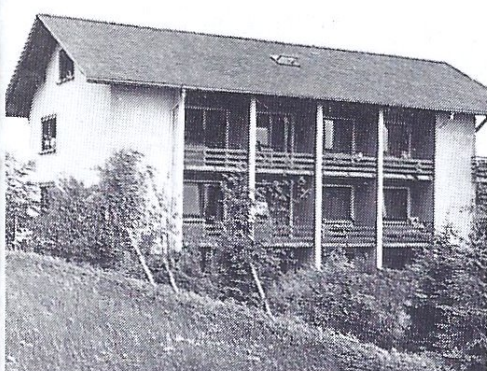
3. Sanatorium Sonnenhof



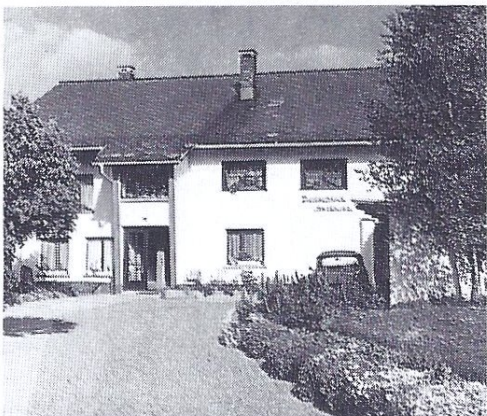
17. Fremdenheim Zuhause



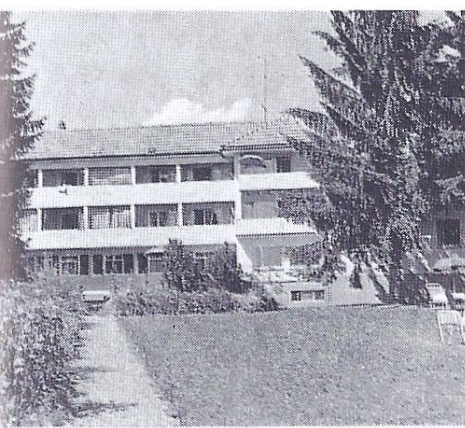
18. Haus Loosen



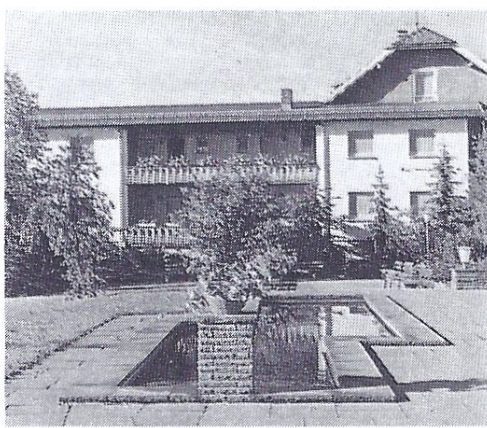
19. Fremdenheim Obrist



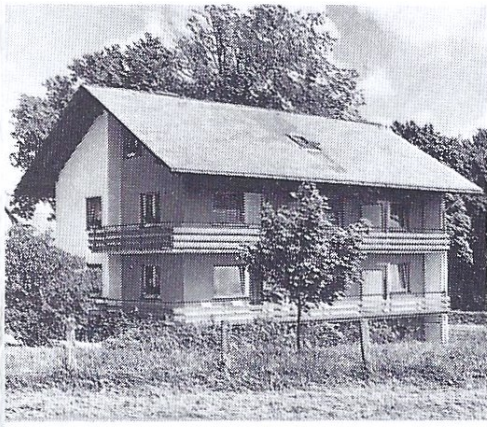
20. Fremdenheim Hansmann



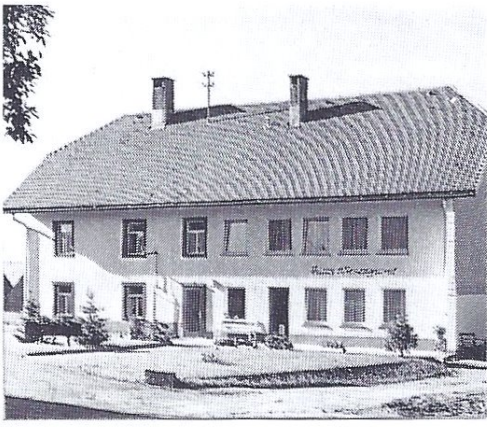
5. Kurheim Höhensonne



16. Appartementhaus Waltraud

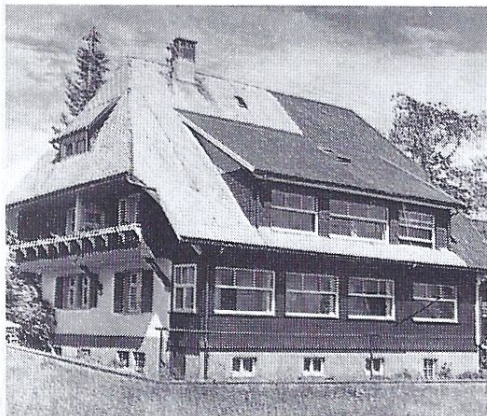


21. Haus Hanni

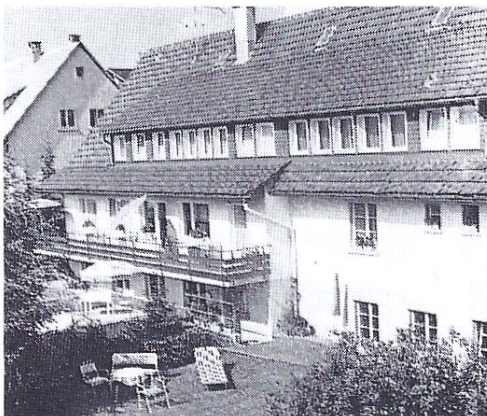


22. Haus Wiesengrund

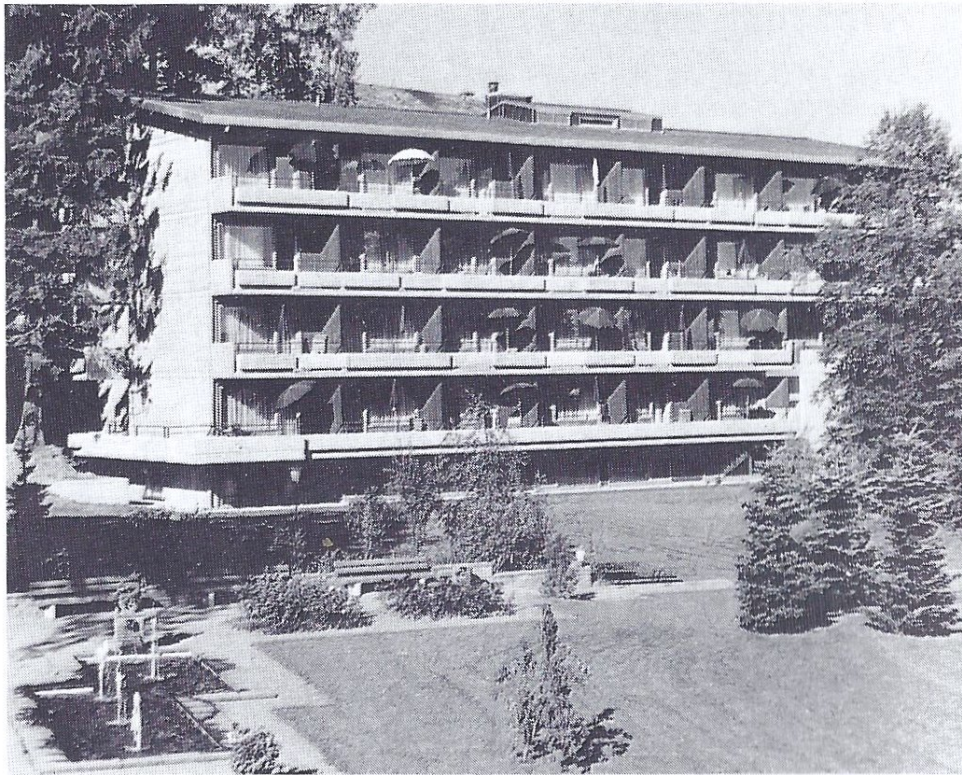
Die Aufstellung der Hotels, Pensionen, Fremdenheime, Sanatorien und Privatzimmer finden Sie im separaten Unterkunftsverzeichnis mit Preisliste. Alle darin enthaltenen Häuser, auch die hier abgebildeten, sind mit entsprechender laufender Nummer versehen, welche das Auffinden auf dem umseitigen Ortsplan erleichtert. - Die Verteilung und Reihenfolge dieser Bilder stellen keine Rangordnung dar.



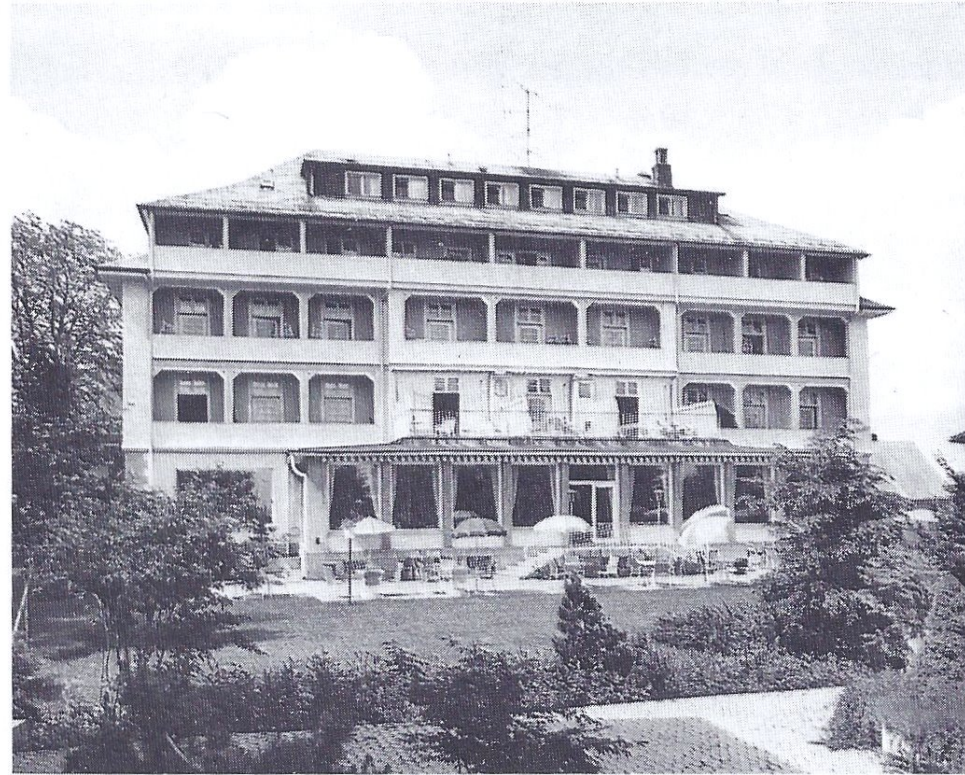
23. Haus Heimliche



24. Haus Behringer



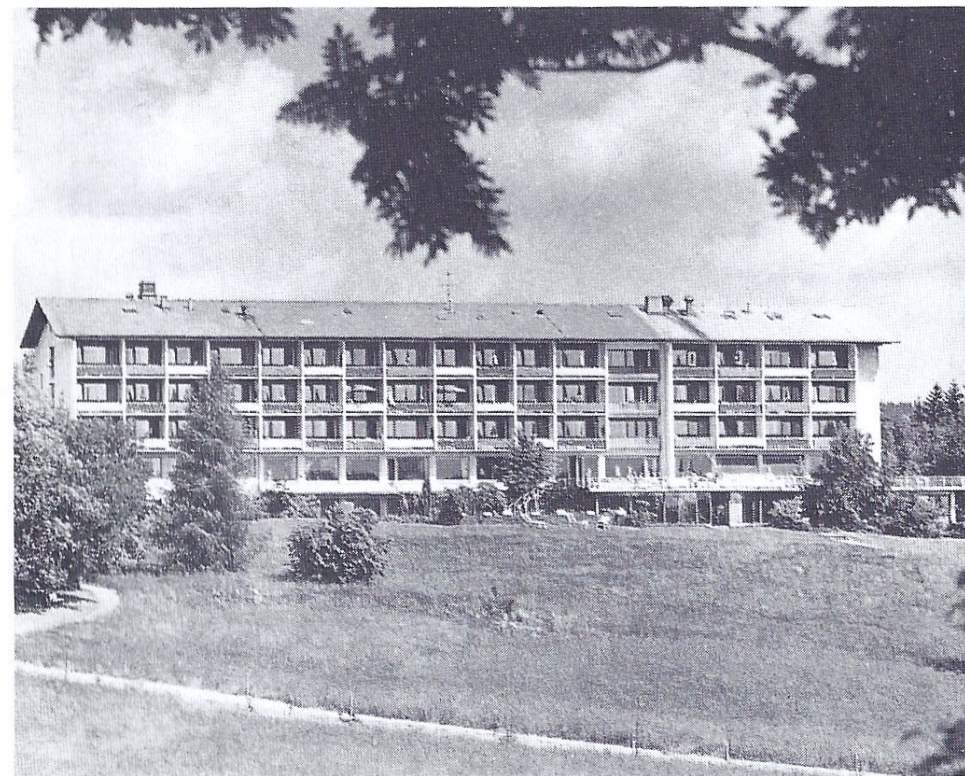
2. Sanatorium St. Georg



1. Kurhaus-Hotel



4. Waldsanatorium



5. Schwarzwald Höhensanatorium

Höchenschwand

Anerkannter heilklimatischer Kurort

1015 m

1.000 Einwohner - 1.400 Betten

3 Hallenschwimmbäder, Tennis, Minigolf, Reiten, Skilift, Skischule, Rodelbahn, Kurgarten. - Eine Umgehungsstraße und ein Nachtfahrverbot während der Saison sichern die Ruhe im Kurort.