



**Gasthof - Pension Ochsen Oberlengenhardt bei Bad Liebenzell / Schwarzwald**

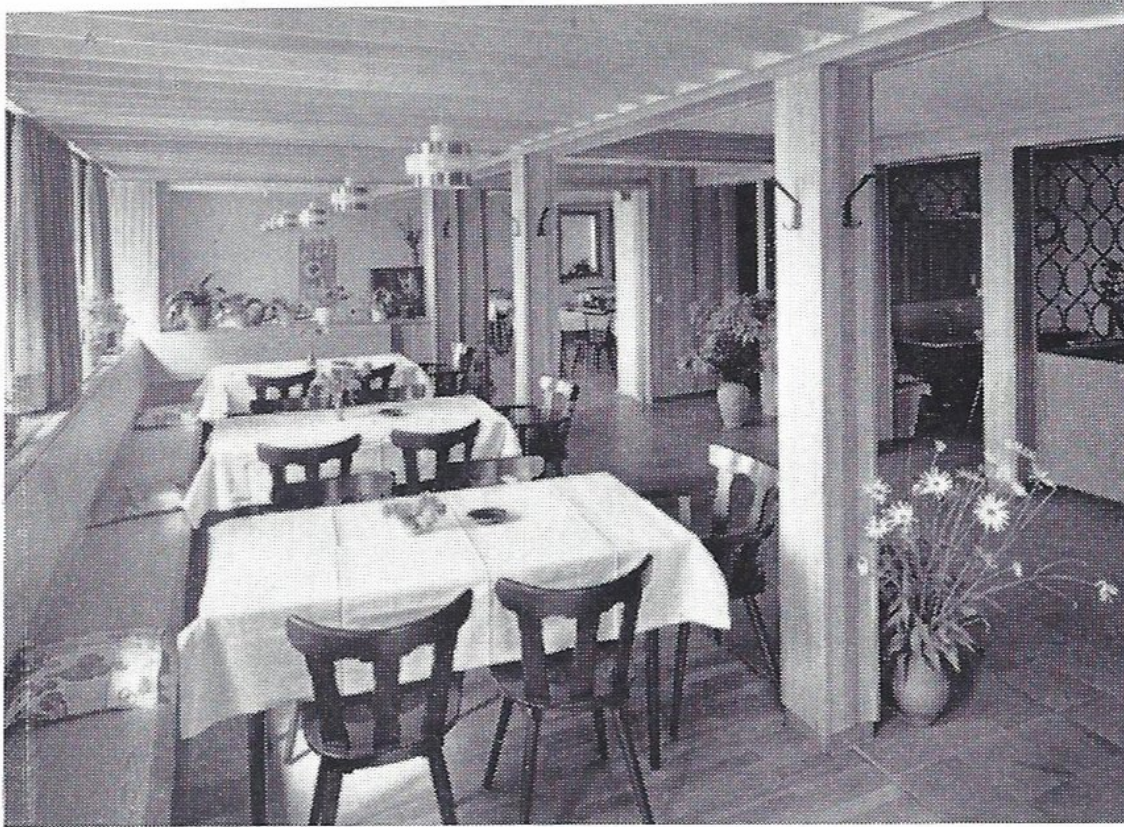
Oberlengenhardt, 680-700 m, im nördlichen Schwarzwald, das ruhige Waldhufendorf für Erholungsuchende, liegt auf der Hochfläche zwischen Nagold- und Enztal, ca. 4 km von Bad Liebenzell entfernt. Die nebelfreie Lage des Ortes, das milde Klima und die würzige Waldluft bieten Gewähr für einen erholsamen Aufenthalt.



Eine Fülle gut erhaltener, gepflegter Spazierwege mit Ausblicken ins Tal führen durch den nahen Tannenhochwald. Beliebte Ausflugsziele, wie nach Bad Liebenzell und Schömburg, (Reitschule) sind gut zu Fuß auf Waldwegen zu erreichen.



Zentrale Lage des Ortes zu den umliegenden Thermalbädern Bad Liebenzell, Wildbad und Bad Herrenalb.



Der Gasthof-Pension „Ochsen“ in Oberlengenhardt befindet sich abseits der Hauptverkehrswege, unmittelbar am Tannenwald, in ruhiger, staubfreier Lage.

In den modern eingerichteten Fremdenzimmern mit Zentralheizung, Etagenbad, Dusche finden Sie die gewünschte Ruhe und Entspannung. Für das leibliche Wohl der Gäste sorgt eine reichliche, gutbürgerliche Küche (Diät). Das gemütlich eingerichtete Café-Restaurant ist aber auch durch seine Eisspezialitäten weit bekannt. Ein großer Parkplatz und Liegewiesen befinden sich direkt am Haus.



1974

## Preisliste

Übernachtung mit Frühstück pro Tag

Einzelzimmer DM 16,- bis DM 17,-

Doppelzimmer DM 30,- bis DM 34,-

Vollpension

Einzelzimmer DM 26,- bis DM 28,-

Doppelzimmer DM 50,- bis DM 55,-

Bei Halbpension werden pro Tag DM 3,50  
in Abzug gebracht.

Kinder nach Vereinbarung. Pension ab 4. Tag.  
(Inklusivpreise)

Hunde nach Absprache,  
ohne Verpflegung pro Tag DM 1.50.

*Gasthof-Pension*  
*Ochsen*

7261 Oberlengenhardt

Schwarzwald

Bes. Familie Kurt Umbeer