

deshalb sind wir für bad liebenzell

365 Tage Gesundheit und Erholung







Bad Liebenzell. Das unter- stützt Ihre Gesundheit.



Bad Liebenzell, das liebenswerte Heilbad im Schwarzwald, hat eine sehr alte Bade-Tradition. Seine berühmten Heilquellen, die seit vielen Jahrhunderten als Natrium-Chlorid - Hydrogencarbonat-Thermen aus dem Urgestein des Schwarzwaldes fließen und schon vom großen Paracelsus gepriesen wurden, lindern und heilen bei Rheuma, Gicht, Kreislauferkrankungen, Frauenleiden und Erschöpfungszuständen. Für die kurgemäße, von erfahrenen Badeärzten überwachte Inanspruchnahme des natürlichen Heilgutes steht Ihnen das neue „Paracelsusbad“ mit seinen modernen, großzügig gestalteten Einrichtungen ganzjährig zur Verfügung. Einladend schon durch seine zentral angelegte, repräsentative Eingangs- und Wartehalle umfaßt dieser Bau zunächst ein prächtiges, rundum verglastes Mineral-Thermalhallenbad mit einem großen Bassin (260 qm, 30°C) und einem kleineren Badebecken (60 qm, 34°C) für die von

den Ärzten immer wieder empfohlene Bewegungstherapie in natürlichem, quellfrischem Thermalwasser. Gezielte Einzel- oder Gruppengymnastik im Bewegungsbad unter Leitung einer staatlich anerkannten Heilgymnastin empfehlen sich besonders bei rheumatischen Erkrankungen, Bandscheibenstörungen und allgemeinen Aufbrauch-Erscheinungen. Im anderen Gebäudeflügel des neuen Paracelsusbades befinden sich mit Komfort ausgestattete Einrichtungen zur Abgabe von Thermal-Wannenbädern, Trockenmassagen, Unterwasserstrahlmassagen, Fangopackungen und Kneipp'schen Anwendungen. Bad Liebenzell ist dank der neugeschaffenen Möglichkeiten auf dem Gebiet seiner vielfältigen Kurmittel-Anwendungen für Sie und Ihren Hausarzt noch interessanter geworden. Es besitzt alle Voraussetzungen, zu jeder Jahreszeit Ihre Gesundheit zu unterstützen.





Bad Liebenzell. Landschaft, die Erholung bedeutet.



Wenn es einem Heilbadge-
lungen ist, seine Kur- und
Badeeinrichtungen in eine
glückhafte Verbindung zur
natürlichen Schönheit des
Landschaftsbildes zu set-
zen, dann gilt dies im be-
sonderen für das liebens-
werte Bad Liebenzell. Ob
vom fahngeschmück-
ten Kurhaus, vom idyllisch
gelegenen Trinkkur-Brun-
nentempel der Reuchlin-
quelle oder von der
Schwimmhalle des Mine-
ral - Thermalhallenbades
aus, überall öffnet sich der
Blick auf den klimatisch
wunderbar abschirmen-
den Kranz dichtbewach-
sener Schwarzwaldhö-
hen und hierbei nicht zu-
letzt auf die seit 15 Jahren
wieder aufgebaute Burg
Liebenzell als treuen
Wächter am Berge. So
lockt nach einer kleinen
Rast am romantischen
Kurparkpavillon neben
der großen Wasserfon-
täne, dem Wahrzeichen
Bad Liebenzells, der Weg
unwillkürlich in die direkt
angrenzenden Wälder, de-
ren Stille nur durch das
Rauschen kristallklarer
Gebirgsbäche im Koll-

bachtal, Längenbachtal
oder im weithin als Natur-
paradies gepriesenen
Monbachtal belebt wird.
Zurückgekehrt ins Zen-
trum der schmucken Kur-
stadt laden die dekora-
tiven Auslagen moderner
Geschäfte zu einem Ein-
kaufsbummel ein, erwart-
et Sie zur Erquickung und
Stärkung die ganze Viel-
falt einer vorzüglichen
Gastronomie, die Ihnen
auch die schwäbischen
Spezialitäten zubereitet.
Jeder Tag, den Sie hier an-
genehm betreut in einem
der schönsten Teile des
Schwarzwaldes verbrin-
gen, befreundet Sie mehr
mit Bad Liebenzell, einer
Landschaft, die echte Er-
holung bedeutet.





Bad Liebenzell. Schön zu allen Jahreszeiten.



Ein Kuraufenthalt läßt sich nicht immer auf lange Sicht für einen bestimmten Zeitraum planen. Da ist es gut, ein Heilbad zu wissen, das zu jeder Jahreszeit schön ist, dessen Heilkräfte und Einrichtungen 365 Tage lang Erholung und Gesundheit vermitteln. Bad Liebenzell erfüllt diese Voraussetzungen in geradezu vorbildlicher Weise. Das neue Paracelsusbad mit seinen vielseitigen Kureinrichtungen, insbesondere mit seinen so beliebten, von der Witterung unabhängigen Mineral-Thermalbewegungsbädern, steht Ihnen ganzjährig zur Verfügung. In der Landschaft freilich wechselt das Bild, aber gerade hier bietet jede Jahreszeit ihre besonderen Reize. Der Frühling mit seiner üppigen Tulpenblüte im Kurpark und mit dem jungen Grün der Alleen und Wälder, der Sommer mit bunten Konzert-Programmen auf den schattigen Kurhausterrassen, ein goldener Herbst mit märchenhafter Farbenpracht bei beständig gutem Wetter und

schließlich der Schwarzwalddwinter, der Ihnen als tägliche Ergänzung zum Thermalschwimmbad das Erlebnis herrlicher Spaziergänge in verschneiter Landschaft beschert, zeigen das lebenswerte Heilbad im Nagoldtal immer wieder von einer anderen Seite. Reizvoll von hier aus das Angebot vieler Ausflugsmöglichkeiten in die nähere und weitere Umgebung. Die Landeshauptstadt Stuttgart ist nur 40 km, die Goldstadt Pforzheim 20 km entfernt. Besonders beliebt sind die Bäderfahrten nach Wildbad, Herrenalb, Bad Teinach, Freudenstadt und Baden-Baden, wo Sie die dortigen Kuranlagen und Konzerte mit der Bad Liebenzeller Kurkarte kostenlos besuchen können. Und wann Sie auch Ihren Kuraufenthalt hier verbringen, stets befördert Sie der neue Kur-Bus im regelmäßigen Linienverkehr sicher und bequem ins Kurzentrum. Langjährige treue Kurgäste haben es nicht nur einmal bestätigt: Bad Liebenzell ist schön zu allen Jahreszeiten.

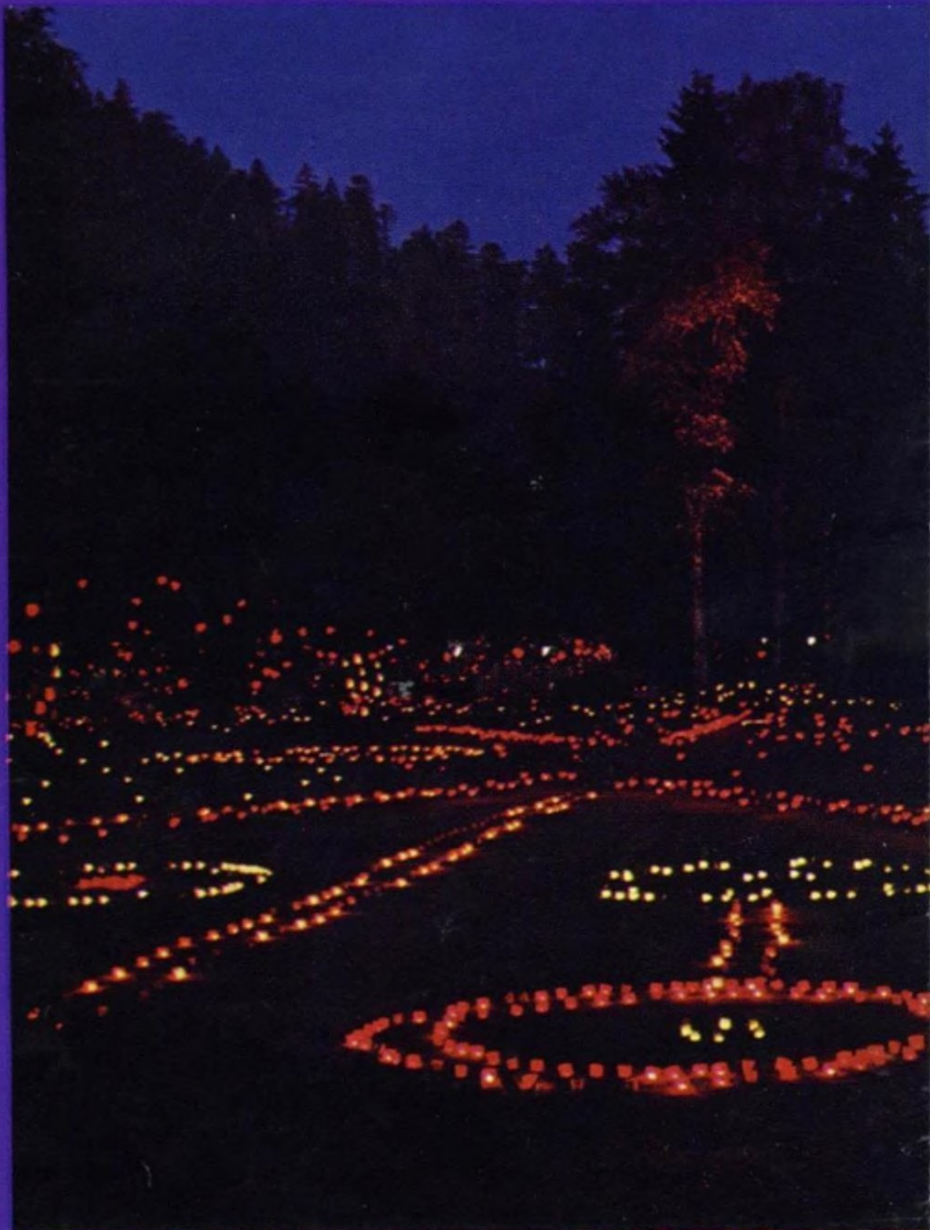




Bad Liebenzell. Bewegung garantiert Entspannung.

Eine möglichst vielseitige Bewegungs-Therapie braucht sich in Bad Liebenzell – dafür ist Vorsorge getroffen – nicht allein auf den Besuch des Thermalbades zu beschränken. Vom gemäßigten Spaziergang bei Kurbeginn bis hin zu einer ausgedehnten Wanderung auf gut beschilderten Schwarzwaldwegen bestehen täglich neue Möglichkeiten, die einfachste und jedem geläufige Bewegungsform, die in Ihrem häuslichen und beruflichen Alltag meistens zu kurz kommt, ausgiebig anzuwenden. Für den mehr sportlich interessierten Besucher bieten das wunderschön gelegene und von April bis Oktober konstant auf 23° Celsius beheizte Freibad und mustergültig gepflegte Tennisanlagen willkommenen Anlaß zu körperlicher Betätigung. Doch damit nicht genug: Der Angler findet im klaren Wasser der Nagold ideale Fischgründe, und daß im Kurpark ein gärtnerisch vorbildlich angelegter Kleingolfplatz auf Ihren Besuch wartet, er-

scheint beinahe selbstverständlich. Darüber hinaus stehen den Anhängern einer beschwingten Kegelpartie in Bad Liebenzell moderne Kegelbahnen zur Verfügung. Auf die im Kurhaus und seinen Freiterrassen stattfindenden Tanztee-Veranstaltungen, die bei einem flotteren Walzer oder einem Foxtrott „Marke Spätlese“ der so vernachlässigten Bandscheibe neue Kräfte verleihen, sei besonders hingewiesen. Faßt man zusammen: Bad Liebenzell garantiert Ihnen viele Formen erholsamer Bewegung und damit die für den Kurerfolg so wichtige Entspannung.





Bad Liebenzell. Frohe Stunden - das ist Erholung.



Ein Kuraufenthalt, der bei allen guten Vorsätzen nicht auch eine seelisch gelockerte Grundstimmung, ein Lösen von den Alltagsproblemen zum Ziel hat, kann den erhofften Erfolg nicht herbeiführen. Diese Erkenntnis der Ärzte bildet seit langem einen wesentlichen Bestandteil der Bad Liebenzeller Kur, die als zusätzliche „Heilquelle“ in reicher Fülle anspruchsvolle Unterhaltung und geselligen Frohsinn bietet. Im repräsentativen Kurhaus mit seinen großen, dem Kurpark zugewandten Freiterrassen erwartet Sie neben den regelmäßigen Kurkonzerten und Tanzabenden ein abwechslungsreiches Programm von ausgezeichneten Sonderveranstaltungen. Großartige Lichterfeste mit Brillantfeuerwerk, wöchentlich stattfindende Wunschkonzerte und die ebenfalls im ganzen Stuttgarter Raum geschätzten festlichen Blumen-Bälle als dekorative Gesellschaftsabende im herrlichen Spiegelsaal liegen an der Spitze der allgemei-

nen Beliebtheits-Skala. Daneben haben Sie die Auswahl zwischen prominenten Theater-Gastspielen, internationalen Modenschauen, hervorragenden Kammerkonzerten – z.B. mit dem weltberühmten Stuttgarter Kammerorchester unter Leitung von Professor Münchinger –, Tanzturnieren der deutschen Spitzenklasse und Kurparkkonzerten großer Militärkapellen. Für jeden Geschmack ist auf dieser bunten Palette etwas vorhanden. Eine letzte Gästebefragung ergab, daß gerade dieses vielseitige Veranstaltungs-Programm als wohldosierter Ausgleich zur ärztlichen Kurverordnung und zur Stille der Schwarzwaldlandschaft bei den Kurgästen in hohem Ansehen steht. Lebensfreude schenken heißt Gesundheit bringen. Frohe Stunden in Bad Liebenzell, auch das ist Erholung.

Liebenswertes Heilbad
im Schwarzwald
Luftkurort 340 – 503 m
über dem Meer

Auskunft:
Kurverwaltung 7267 Bad Liebenzell
Telefon (070 52) 379

bad liebenzell



leicht zu erreichen:...

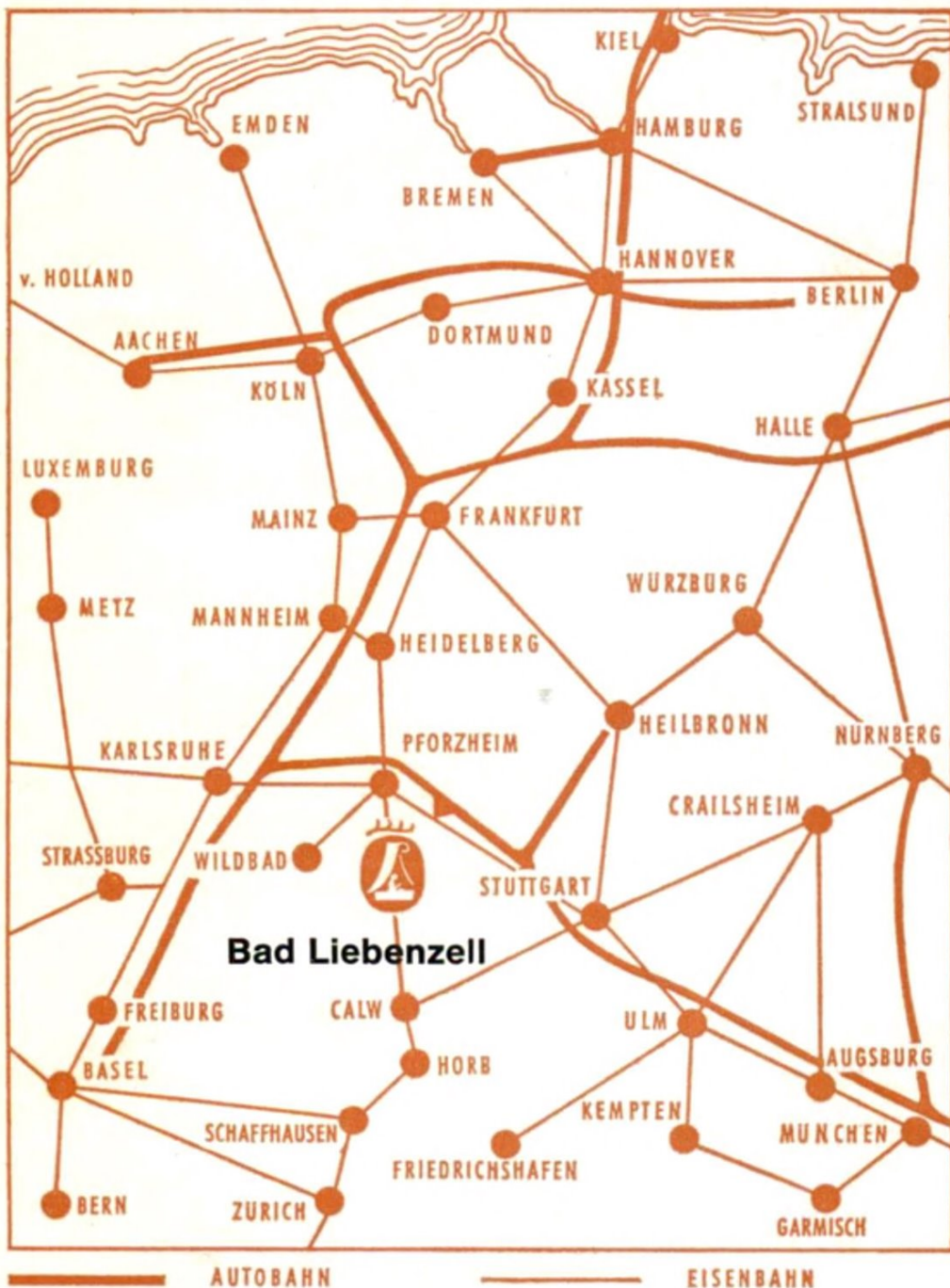
Autobahn-Ausfahrt:
Pforzheim-West 24 km
Bahnlinie: Pforzheim-Galw-Horb
Flughafen: Stuttgart-Echterdingen
Entfernung: Stuttgart 40 km,
Pforzheim 20 km, Karlsruhe 50 km, Tübingen 40 km

Entwurf und Grafik: EVW Domermuth, Mössingen/Tübingen,
Textbearbeitung: Kurverwaltung Bad Liebenzell,
Aufnahmen: my photo Domermuth & Rehak, Mössingen/Tübingen,
Tolg (2), Luftaufnahmen Elsass (1),
Druck: Paul Weber druck, Pforzheim,
Klischee: Brüllmann, Stuttgart,
Printed in Germany - Imprimé en Allemagne,
1. A. 106880, Schutzgebühr DM 0,20

Bad Liebenzell

Heilbad und
Luftkurort
im Schwarzwald

Hotels, Gasthöfe, Pensionen,
Fremdenheime, Appartements,
Privatzimmer, Kureinrichtungen,
Ärztetafel, Stadtplan



Postleitzahl: 7267

Wichtige Telefonanschlüsse: Vorwahl 070 52

Kurverwaltung	Sammel-Nr. 379/479
Stadtverwaltung	Sammel-Nr. 20 21 u. 20 22
Paracelsusbad	20 51
Kurhausgaststätten	22 90
Mineralbrunnen	22 88
Städt. Freischwimmbad	22 14
Campingplatz	4 55
Landespolizei	3 33
Bahnhof Bad Liebenzell	3 22
Postamt Bad Liebenzell	22 40

Bad Liebenzell

(340–500 m. ü. d. M.)

Lage und Klima:

Bad Liebenzell liegt in einer windgeschützten und sonnigen Öffnung des lieblichen Nagoldtales, umgeben von den Höhen und Wäldern des Schwarzwaldes. Bemerkenswert ist die reine würzige Luft wie auch eine vergleichsweise seltene Nebelbildung und Regenarmut, so daß der Kurort ganzjährig ein vorzügliches Kur-Klima aufweist.

Überall reichen die Tannen- und Mischwälder bis an den Ortsrand, in den romantischen Seitentälern erfreuen kristallklare Gebirgsbäche den Spaziergänger. Die Heilkraft warmer Mineralquellen (24–28° Celsius) in Verbindung mit einer so schönen Landschaft begründen den Jahrhunderte alten Ruf Bad Liebenzells als Heilbad und Kurort. Für die Vergangenheit dieser anmutig gelegenen Bäderstadt zeugen noch die Reste der einstigen Stadtmauer und die sehenswerte Burg Liebenzell als eherner Wächter am Berge.

Gegenwart und Zukunft aber sind hier weithin geprägt durch moderne Kureinrichtungen und nicht zuletzt von der Freundlichkeit einer für alle Besucher aufgeschlossenen Bevölkerung.

Indikationen:

Bad Liebenzell besitzt Mineralthermen, die in stets gleichbleibender Temperatur von 24 bis 28° C dem Urgestein des Schwarzwaldes entspringen. Es sind Natrium-Chlorid-Hydrogencarbonat-Thermen, die sich seit vielen Jahrhunderten bei Badekuren zur Behandlung von rheumatischen Erkrankungen, Bandscheibenstörungen, Aufbraucherscheinungen, Erschöpfungszuständen sowie Störungen des vegetativen Formenkreises, Frauenleiden und Kreislaufstörungen bewährt haben.

KURMITTELEINRICHTUNGEN:

Paracelsusbad – Kurmittelhaus mit Mineral-Thermalhallenschwimmbad:

Großes Bewegungsbad: 30°C, 260 qm Schwimmfläche

Kleines Bewegungsbad: 34°C, 60 qm Schwimmfläche. (Heilgymnastik unter fachlicher Anleitung) Mineral-Thermal-Wannenbäder, Massagen, Fango, Kneipp'sche Anwendungen, Arm-, Sitz- und Fußbäder, Inhalationen. Das Paracelsusbad ist ganzjährig täglich geöffnet. Näheres ersehen Sie aus dem Sonderprospekt.

Oberes Badhotel: Thermalwannenbäder, Massagen

Trinkkuren mit der „Reuchlin-Quelle“ in der Trinkhalle im Kurpark ergänzen vorteilhaft die Badekur, sie fördern den Stoffwechsel, besonders den Leberstoffwechsel.

Ärztetafel: Um die Gewähr für einen guten Kurerfolg zu haben, empfehlen wir allen Gästen vor Kurbeginn einen Badearzt zu Rate zu ziehen.

Dr. med. Wilfried Bachmann, Badearzt, Wilhelmstraße 16, im Hause der Kreissparkasse, Tel. 612;

Dr. med. Bauer, Badearzt, Anlagenstr. 5, Tel. 365;

Dr. med. Marianne Kaufmann, prakt. Ärztin, Wilhelmstr. 24, Tel. 622;

Dr. med. Peter Kaufmann, Facharzt für Innere Krankheiten, Badearzt, Wilhelmstr. 24, Tel. 622;

Dr. med. Walda Rödiger, Badeärztin, Wilhelmstraße 11, Tel. 360;

Dr. med. Johann-Georg Seeger, Badearzt, Kirchstraße 21, Tel. 369;

Medizinaldirektor Dr. Karl Templ, leitender Arzt der Erholungsheime „Hugo-Schäffer-Haus“, „Schloßberg“ und „Hirsch“.

Dr. med. Elisabeth Will, Badeärztin, Wilhelmstr. 8, Tel. 602.

Kurhaus:

Das Kurhaus Bad Liebenzell ist der Mittelpunkt des kulturellen und gesellschaftlichen Kurlebens. Es liegt inmitten gepflegter Parkanlagen und bietet von seiner großzügigen Terrasse den Blick auf die umliegenden Schwarzwaldhöhen. Es ist ganzjährig geöffnet. Dort finden die täglichen Kurkonzerte (März bis Ende Oktober), sowie erlesene kulturelle und gesellschaftliche Sonderveranstaltungen – Theateraufführungen, Symphonie- und Kammerkonzerte, Tanzturniere, Bunte Abende etc., sowie ganzjährig regelmäßige Tanzabende statt.

Das Kurhaus-Restaurant mit Café, Terrasse und Gartensaal wird hohen Ansprüchen gerecht. Für Kongresse und Tagungen stehen repräsentative Räumlichkeiten und langjährige organisatorische Erfahrungen zur Verfügung.

Im Lesezimmer finden Sie führende Zeitungen und Zeitschriften aus dem ganzen Bundesgebiet.

Kur-Bus: Der neue „Kur-Bus“ bringt Sie in regelmäßigem Linienverkehr ins Kurzentrum. Er verkehrt auch abends nach den Sonderveranstaltungen.

Terrain-Kurwege, Spazierwege

Zur Durchführung von Terrainkuren wurde ein Netz von bequemen Kurwegen angelegt; nahezu ungezählt sind die Möglichkeiten für abwechslungsreiche Spaziergänge. Die wieder aufgebaute Burg Liebenzell, der Aussichtspunkt „Hochwiese“ am „Kaffeehof“ und die schattigen Täler in der nahen Umgebung sind beliebte Ausflugsziele. Ein „Wegbegleiter“ durch Bad Liebenzell, der Stadtplan und eine Wegekarte sind bei der Kurverwaltung und im örtlichen Buchhandel erhältlich.

Ausflüge:

Vielbesuchte Ausflugsziele sind die nahen Bäder und Kurorte Baden-Baden, Wildbad, Freudenstadt, Herrenalb, Bad Teinach sowie Zavelstein, Hirsau und in die Goldstadt Pforzheim.

SPORT:

Schwimmen im beheizten, schön gelegenen **Freibad** (23°C). Große Liege- und Spielwiesen, Kinderbecken.

Tennis auf den Plätzen beim Freibad. Für Kurgäste ermäßigte Spielgebühr, Trainerstunden nach Vereinbarung.

Kleingolf: Die Anlage befindet sich an der Nagoldpromenade im Kurpark.

Angeln in der fischreichen Nagold. Auskünfte durch die Stadtverwaltung.

Kegeln: Zwei automatische Kegelbahnen.

Reiten: Reitstall mit moderner Reithalle beim benachbarten Reiterverein Calw.

Camping: Moderner Campingplatz beim Freischwimmbad, eigener Kinderspielplatz.

BAD LIEBENZELL IST ZU ERREICHEN:

Bundesbahn: Bad Liebenzell ist Eilzugstation an der Ostschwarzwaldstrecke Pforzheim – Horb – Bodensee (Schaffhausen – Zürich).

Omnibus: Pforzheim–Bad Liebenzell, Stuttgart–Bad Liebenzell, außerdem nach Schömberg – Wildbad – Baden-Baden.

Auto: Autobahn-Ausfahrt Pforzheim-West 25 km – Weiterfahrt über Bundesstraße 463. Ausfahrt Stuttgart-Leonberg über Weil der Stadt 30 km nach Bad Liebenzell.

Flugzeug: Der nächste Flugplatz ist Stuttgart-Echterdingen (50 km) / Verbindung nach allen Flughäfen des In- und Auslandes.

Kurtaxe: Die Kurtaxe wird als Tagestaxe nach den Richtlinien des Deutschen Bäderverbandes erhoben.

Für die 5. und jede weitere Person derselben Familie ist keine Kurtaxe zu bezahlen.

Zur Familie zählen im Sinne der Kurtaxordnung nur Ehegatten und wirtschaftlich unselbständige Kinder.

Kurtaxtarif in Bad Liebenzell

	1. Person pro Tag DM	2. Person ders. Fam. pro Tag DM	3. u. 4. Pers. ders. Fam. pro Tag DM
v. 1. Mai b. 30. Sept.	1,40	1,40	–,60
v. 1. Okt. b. 31. Okt.	1,–	1,–	–,30
v. 1. Nov. b. 31. März	–,70	–,70	–,30
v. 1. April b. 30. April	1,–	1,–	–,30

WISSENSWERTES FÜR DEN KURGAST:

Stadtverwaltung: Bürgermeister Klepser,
Telefon-Sammel-Nr. 0 70 52 / 20 21

Kurverwaltung: Kurdirektor Dr. Weise, Geschäftsräume Kurhausdamm 4, neben dem Rathaus,
Telefon-Sammel-Nr. 0 70 52 / 3 79

Zahnarzt:

Dr. med. dent. Walter Sautter, Zahnarzt, Wilhelmstraße 8, Tel. 493.

Apotheke:

Quellen-Apotheke, Apotheker Josef Kubitzka, Wilhelmstraße 4, Tel. 385.

Krankengymnastin und Gymnastiklehrerin:

Christiane Nendel, Seestraße 4, Tel. 22 03.

Fußpflege: Elisabeth Grevemeyer, Seestraße 23,
Tel. 427.

Doris Rieger, Wilhelmstraße 19, Tel. 439,
J. Tabacznik, Anlagenstraße 10, Tel. 704.

Massagen:

Kurmittelabteilung des Paracelsusbades
Deker's Oberes Badhotel
J. Tabacznik, Anlagenstraße 10, Tel. 704.

Mineralbrunnen: Hier werden das quellfrische „Liebenzeller“ Mineralwasser und die Liebenzeller Fruchtsaftgetränke abgefüllt. Besichtigungen dieses großen und modernen Betriebes sind nach vorheriger Anmeldung möglich.

Stadtbücherei: Bücherverleih gegen geringe Gebühr.

Banken: Kreissparkasse Bad Liebenzell, Wilhelmstraße 16; Liebenzeller Bank, Reuchlinweg 3; Volksbank Calw, Filiale Bad Liebenzell, Wilhelmstraße 6; Württ. Landessparkasse, Zweigstelle, Kirchstraße 25.

Örtliche Taxiunternehmen:

Eichele, Walter, Wilhelmstraße 26, Tel. 22 15;
Klitzke, Siegfried, Funk-Taxi, Emil-Schmid-Str. 13,
Tel. 601.

Omnibus-Ausflugsfahrten:

Eichele, Erwin, Wilhelmstraße 26, Tel. 652.

Gottesdienste:

Ev. Gottesdienst in der Stadtkirche
Sonntag vorm. 10.00 Uhr, Kinderkirche 11.00 Uhr;
Donnerstag vorm. 10.30 Uhr Andacht im Kurpark.

Kath. Gottesdienst St. Lioba Sonntagsgottesdienst:
samstags 19.00 Uhr und sonntags 8.30 Uhr (1. 7. bis 15. 9.), 10.00 Uhr ganzjährig, dienstags 19.30 Uhr, samstags 17.00 bis 18.00 Uhr Beichtgelegenheit. St. Aureliuskirche in Hirsau: sonntags 11.15 Uhr (ganzjährig).

Hinweis für den Unterkunft suchenden Gast:

Die Kurverwaltung hilft Ihnen gern bei der Vermittlung einer Unterkunft für Ihren Kur- oder Erholungsaufenthalt. Bitte benutzen Sie für Ihre Anfrage den bequemen Vordruck auf der letzten Prospektseite.

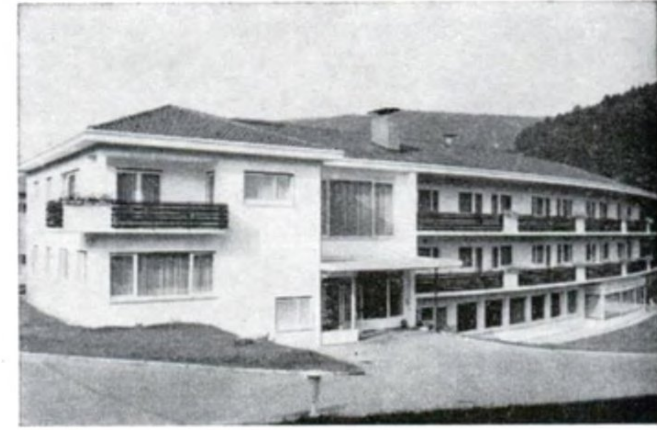
- a) ○ Nr. im Lageplan
b) Bezeichnung des Hauses



③③ Dekers Oberes Badhotel



⑨ Hotel Ochsen



⑨a Emendörfers Gästehaus



⑧ Hotel Lamm



⑬ Hotel Adler



⑳ Hotel Germania



⑭ Hotel Krone



⑪ Hotel Löwen



⑤ Gasthaus „Zur Burg“



35 Haus Schönblick



22 Hotel Weisse



16 Hotel Waldhorn



3 Gästehaus Burg Liebenzell



39 Landhaus „Samm“



42 Gästeheim Burkhardt



43 Gästeheim „Koch“



44 „Haus am Badweg“



12 Gästehaus „Luise“



36) Gästehaus Brandt



18) Gasthof-Pension „Sonne“



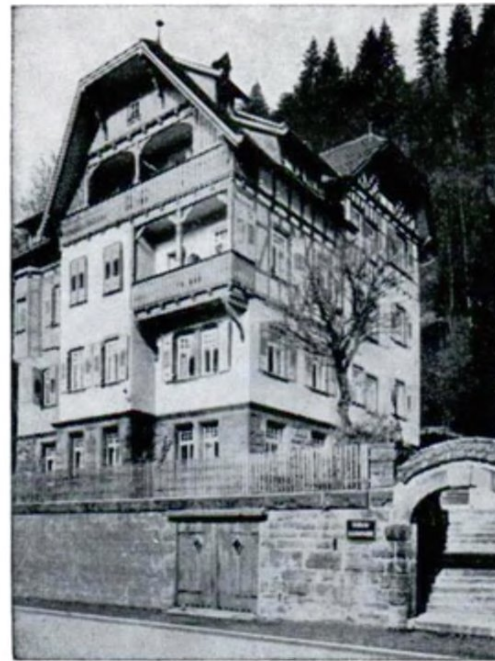
46) Christl. Erholungsheim,
Monbachtal



48) Gasthof und Pension
Waldfrieden



28) Kurheim Haus Erika



29) Haus Kurpark



10) Hotel-Pension
Herzog Eberhard



21) Fremdenheim Sattler



38) Hotel-Pension „Schwarzdrossel“



37) Haus „Waldesruh“

Verzeichnis der Hotels, Gasthöfe, Pensionen und Fremdenheime

WICHTIGE PREISERLÄUTERUNGEN!

Alle in diesem Verzeichnis genannten Preise sind Inklusivpreise! Der Inklusivpreis ist der vom Gast zu zahlende Endpreis und setzt sich wie folgt zusammen:

Zimmerpreis (1 Person): Übernachtung, Frühstück, Bedienungsgeld, Heizung, sowie alle üblichen Leistungen einschließlich 11 % Mehrwertsteuer.

Zimmer mit Vollpension (1 Person): Übernachtung, Frühstück, 2 Hauptmahlzeiten, Bedienungsgeld, Heizung, sowie alle üblichen Leistungen einschließlich 11 % Mehrwertsteuer.

Frühjahrs-Herbst-Winterpreise: Bei den im Prospekt genannten Preisen handelt es sich um Hauptsaisonpreise. Die meisten Hotels, Gasthöfe und Pensionen gewähren vom 1. Oktober bis 31. März wesentliche Preisnachlässe bei einer Mindestaufenthaltsdauer von 7 Tagen. Fordern Sie deshalb das Sonderpreisangebot für Frühjahr-Herbst-Winter an.

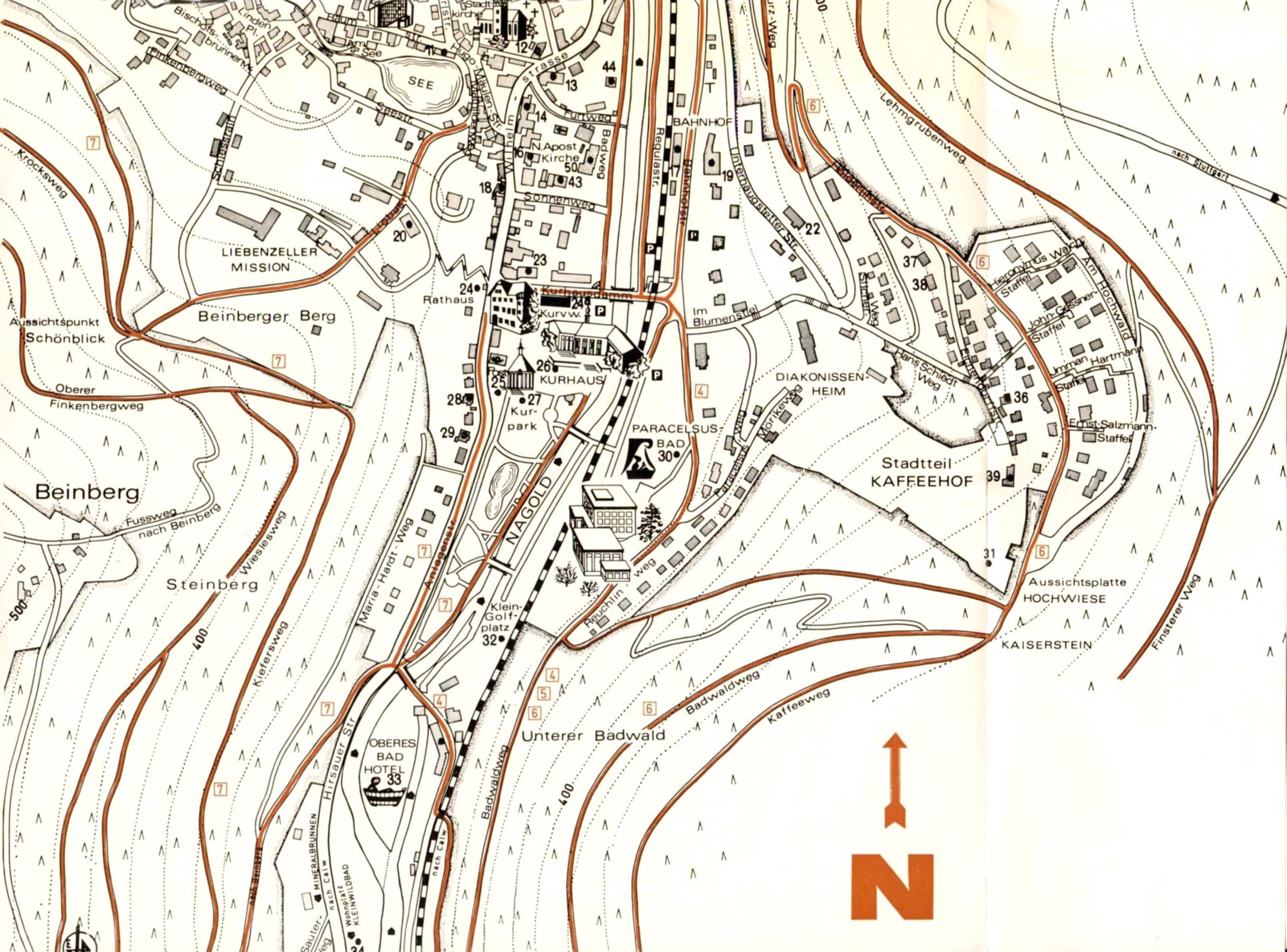
Bei Vorausbestellung von Zimmern ist der Gastvertrag abgeschlossen, sobald der Gast das Zimmer bestellt und der Vermieter fest zugesagt hat. Die Vorausbestellung verpflichtet den Gast zur termin-

gemäßen Annahme des Zimmers; er ist dem betreffenden Haus bei Nichtbezug zu Schadenersatz verpflichtet.

Einhaltung des Mietvertrages: Der Mietvertrag gilt für die gesamte vereinbarte Zeit. Ist keine Zeit vereinbart, gilt er als für einen Tag abgeschlossen. Zieht der Gast ohne Verschulden des Vermieters früher als vereinbart aus, so bleibt der Gast dem Vermieter gegenüber dennoch für die vereinbarte Zeit vertraglich voll verpflichtet. Der Zahlungsanspruch des Vermieters mindert sich in diesem Falle um die Einsparungen, die sich etwa aus der Nichtbenützung des Zimmers und der Nichteinnahme der Mahlzeiten für ihn ergeben. Zur Minderung des Schadensbeitrages bemüht sich der Vermieter außerdem um Ersatzvermietung. Sofern das bestellte Zimmer vor 9 Uhr bei der Ankunft oder später als 14 Uhr bei der Abreise vom Gast in Anspruch genommen wird, ist der Betrieb zur Berechnung einer weiteren Übernachtung berechtigt.

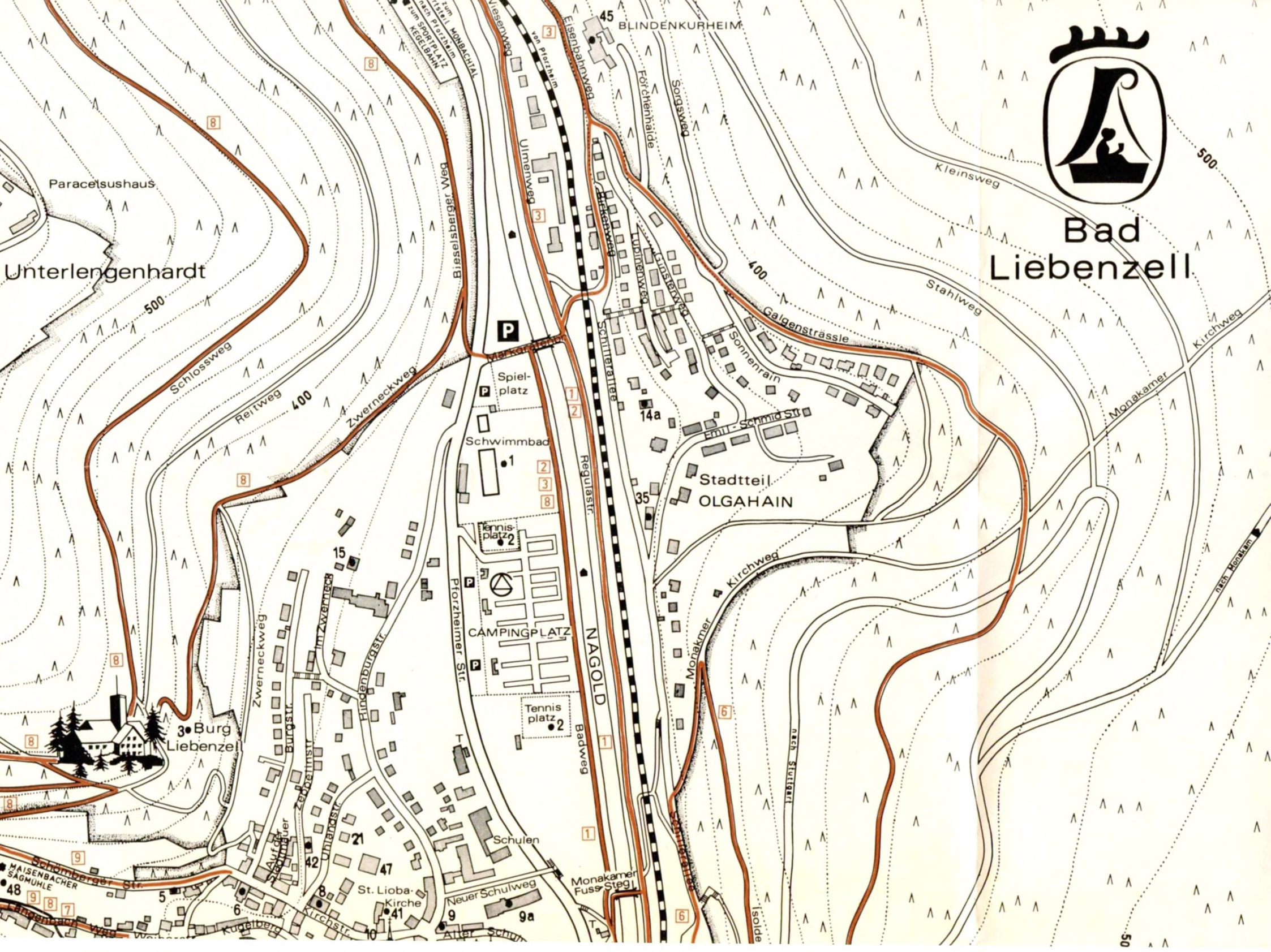
Preisaushang: Die Vermieter sind gesetzlich verpflichtet, den Inklusivpreis für Übernachtung und Frühstück deutlich sichtbar bekanntzugeben. (Anschlag im Hauseingang, bei der Anmeldestelle oder im Zimmer.)

Bezeichnung des Hauses Nr. im Lageplan	Telefon Vorwahl 0 70 52	Name des Besitzers	Anzahl der Betten	Mindest- und Höchstpreis für ein Bett mit Frühstück DM	Mindest- und Höchstpreis für volle Pension DM	BZ= Zi. m. Bad Bk= Balkon D = Diät Du= Dusche E = Etg.-Bad G = Garage Kb= Kinderbett L = Lg.-Wiese	S = Schonkost T = Terrasse WK= fl. Warm- u. Kaltwasser Z = Zentralheizg. Zt = Zimmer-Tel.	Besond. Hinweise
26 Kurhaus	22 90	Kurverwaltung Bad Liebenzell GmbH						Im Kurhaus befinden sich das Kurhaus-Restaurant mit Café und Terrasse, der festliche Spiegelsaal mit dem anschließenden Wappensaal und der Gartensaal für kulturelle und gesellschaftliche Veranstaltungen sowie mehrere Konferenzräume für Kongresse und Tagungen.
Hotels und Gasthöfe mit Restaurant								
33 Deker's Oberes Badhotel, unmittelbar neben dem Kurpark	301	Fam. Deker	45	18,50—25,00	31,00—42,00	BZ Bk Du G Kb L S T WK Z		Thermalbäder und Massagen im Hause, Angelsport
9 Hotel „Ochsen“ Karlstr. 12	302	Fam. Emendörfer	40	15,00—18,00	27,00—30,00	BZ D G Kb L S T WK Z Zt		Konferenzzimmer, für Hausgäste Gele- genheit z. Tennissport
9a Emendörfer's Gästehaus, Neuer Schulweg	310	P. und B. Emendörfer	30	26,40—28,40	40,50—42,50	BZ Bk D Du G Kb L S T WK Z Zt		Ruhige Lage, Lift Zimmer mit WC Konferenzzimmer
8 Hotel „Lamm“ Kirchstr. 16	332	Gertrud und Mario Ghiraldin	40	14,60—19,60	27,00—30,50	Bk D Du E G Kb L S WK Z		Großer Saal, Konfe- renzzimmer, großer, abschließb. Parkhof





Bad Liebenzell

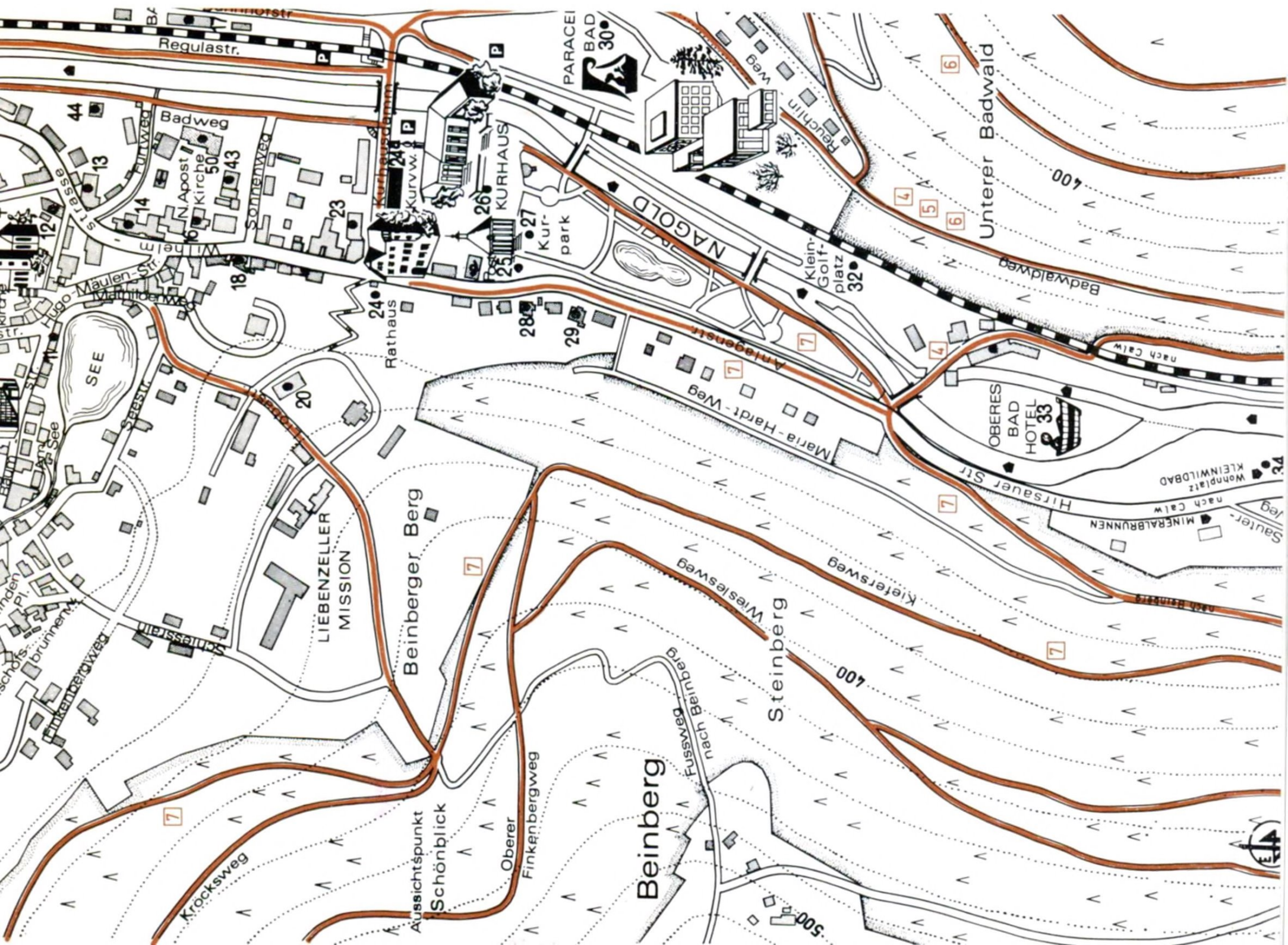


Erläuterungen

- 1 Freischwimmbad, beheizt
- 2 Tennisplätze
- 3 Burg Liebenzell (Intern. Forum)
- 5 Gasthaus zur Burg
- 6 Pension Hirsch (LVA Württ.)
- 8 Hotel Lamm
- 9 Hotel Ochsen
- 9a Emendörfers Gästehaus
- 10 Pension Herzog Eberhard
- 11 Hotel Löwen
- 12 Gästehaus Luise
- 13 Hotel Adler
- 14 Hotel Krone
- 14a Gästeheim Hotel Krone
- 15 Erholungsheim Schloßberg (LVA Württ.)
- 16 Hotel Waldhorn
- 17 Bahnhof
- 18 Gasthof Sonne

- 19 Hugo-Schäffer-Haus (LVA Württ.)
- 20 Liebenzeller Mission
- 21 Fremdenheim Sattler
- 22 Hotel Weisse
- 23 Hotel Germania
- 24 Rathaus
- 24a Kurverwaltung / Verkehrsbüro
- 25 Postamt
- 26 Kurhaus
- 27 Trinkhalle
- 28 Kurheim Haus Erika
- 29 Pension Haus Kurpark
- 30 Paracelsusbad (Mineral-Thermalhallenbad und Kurmittelhaus)
- 31 Aussichtsplatte Hochwiese
- 32 Kleingolfplatz
- 33 Deker's Oberes Badhotel
- 34 Wohnplatz Kleinwildbad

- 35 Haus Schönblick
 - 36 Gästehaus Ada Brandt
 - 37 Haus Waldesruh
 - 38 Hotel Schwarzdrossel
 - 39 Landhaus Samm
 - 41 Kath. Kirche
 - 42 Haus Burkhardt
 - 43 Gästeheim Koch
 - 44 Haus am Badweg
 - 45 Blindenkurheim für Zivilblinde
 - 46 Christl. Erholungsheim Monbachtal
 - 47 Evangelisches Gemeindehaus
 - 48 Gasthof-Pension „Waldfrieden“
 - 49 Sportplatz / Kegelbahn
 - 50 Neubau Kronenhotel
- braun = Terrain-Kurwege (Fuß- und Spazierwege in die nähere Umgebung)
Ausgangspunkt sind die Kuranlagen.



Verzeichnis der Hotels, Gasthöfe, Pensionen und Fremdenheime

Bezeichnung des Hauses Nr. im Lageplan	Telefon Vorwahl 0 70 52	Name des Besitzers	Anzahl der Betten	Mindest- und Höchstpreis für ein Bett mit Frühstück DM	Mindest- und Höchstpreis für volle Pension DM	BZ = Zi. m. Bad Bk = Balkon D = Diät Du = Dusche E = Etg.-Bad G = Garage Kb = Kinderbett L = Lg.-Wiese S = Schonkost T = Terrasse WK = fl. Warm- u. Kaltwasser Z = Zentralheizg. Zt = Zimmer-Tel.	Besondere Hinweise
13 Hotel „Adler“ Wilhelmstr. 30	22 26	W. und E. Bohnenberger	36	12,00–14,00	21,00–23,00	Bk E G Kb L S WK Z	Großer Saal
23 Hotel „Germania“ Kurhausdamm 1	345	Familie Weisse	26	15,00–18,00	26,00–30,00	G Kb S WK Z	Zentr. Lage, gegen- über dem Kurhaus
14 Hotel „Krone“ Wilhelmstr. 28, mit	354	Otto Wohlleber	30	18,00–23,00	27,00–33,00	Bk D Du G Kb L S WK Z	Zentrale Lage, Loggia, Spezialitäten-Restaur.
14a Gästehaus Hotel Krone Schillerallee 26	354	Familie Wohlleber		18,00–23,00	27,00–33,00		Ruhige Lage
50 Kronen-Hotel Badweg Eröffnung Aug.-Sept. 1969	20 81	Familie Wohlleber	60	25,00–30,00	35,00–48,00	BZ Bk D Du G Kb L S T Z Zt	Zentrale, ruhige Lage, Spezialitäten-Restaur. alle Zi. mit WC, Lift
11 Hotel „Löwen“ Baumstr. 1	468	Kurt Mehne	15	13,50–18,50	25,00–33,50	D Du G S T WK Z	
18 Gasthof-Pension „Sonne“ Wilhelmstr. 15	690	Paul Haxel	9	11,00	21,50	E S WK Z	
48 Gasthof und Pension „Waldfrieden“ (Maisenbacher Sägmühle) im Lengembachtal	337	Meta Fuhrmann	16	9,00	17,00	Kb L T WK Z	2 vollautom. Kegelb., ruhige Waldlage, Kurzentrums: 3 km
46 Christl. Erholungsheim Kurhaus Monbachtal, Tagungsstätte, Café	20 71	Christl. Verein für Jugendwohlfahrt e. V.	57	10,00–13,00	19,75–22,75	Bk E Kb L S T WK Z	Parkplatz, Eingang Monbachtal, am Wald, ruhige Lage, Kurzentrums 3 km
Hotels und Pensionen mit Vollpension jedoch ohne Restaurant							
3 Gästehaus Burg Liebenzell	22 92	Internationales Forum e. V.	32	14,00	21,00–23,00	Bk E G Kb L S T WK Z	Tennis- u. Sportplatz Terrassen-Café
28 Kurheim „Haus Erika“ Anlagenstr. 16	22 12	Dr. med. Helmut Hessenbruch	16	10,00–11,00	19,50–22,50	Bk Du L S T WK Z	
29 „Haus Kurpark“ Fremden- und Diätheim Anlagenstr. 20	22 76	Helga Weber	17	10,00–11,00	20,00–21,00	Bk D Kb L S WK Z	Konferenzraum 25–30 Plätze
10 Hotel-Pension „Herzog Eberhard“ Kirchstr. 9	356	E. Gengenbach	18	12,00–13,00	22,00–24,00	Bk E G Kb L S T WK Z	

Verzeichnis der Hotels, Gasthöfe, Pensionen und Fremdenheime

Bezeichnung des Hauses Nr. im Lageplan	Telefon Vorwahl 0 70 52	Name des Besitzers	Anzahl der Betten	Mindest- und Höchstpreis für ein Bett mit Frühstück DM	Mindest- und Höchstpreis für volle Pension DM	BZ = Zi. m. Bad Bk = Balkon D = Diät Du = Dusche E = Etg.-Bad G = Garage Kb = Kinderbett L = Lg.-Wiese	S = Schonkost T = Terrasse WK = fl. Warm- u. Kaltwasser Z = Zentralheizg. Zt = Zimmer-Tel.	Besondere Hinweise
12 Gästehaus „Luise“ Wilhelmstr. 35	22 20	Hasso Bezold	28	13,50	22,00–24,00 Halbpens. 18,00	Bk Du E L S T WK Z		Parkplatz
21 Fremdenheim „Sattler“ Uhlandstr. 6	316	Marianne Sattler	15	10,00–12,00		L S T WK Z		Parkplatz
16 Hotel „Waldhorn“ Wilhelmstr. 20	22 29	Fam. Reich	25	14,50–21,50	20,50–27,50 Halbpens. mit Mittagessen	BZ Bk Du G Kb L S WK Z		Zimmer mit eig. WC
22 Hotel Weisse mit Neubau Unterhaugstetter Str. 13	22 53	Walter und Lydia Weisse	60	15,00–26,00	26,00–39,50	Bk Du E Kb L S T WK Z Zt		Parkplatz, Lift, Südlage, Konferenzraum Zi. m. eig. WC
Fremdenheime (Garni)								
36 Gästehaus „Brandt“ Eichendorffstr. 13	458	Ada Brandt	16	13,50–15,50		Bk E G L T WK Z		Ruhige Lage, Waldnähe
5 Gasthaus „Zur Burg“ Kirchstr. 39	335	Hans Pfrommer	11	9,00–10,00		T WK		
42 Gästeheim „Haus Burkhardt“ Zeppelinstr. 6	611	Paul Burkhardt	21	11,00–12,50		Bk E Kb L T WK Z		Ruhige, sonnige Lage, Parkplatz, Frühstücks- und Aufenthaltsraum
44 „Haus am Badweg“	889	Friederike Gengenbach	15	10,50–14,50		Bk Du L T WK Z		Neubau, ruhige, zentr. Lage, Parkplatz
43 Gästeheim „Koch“ Sonnenweg 3	306	Fam. Koch	22	12,00–19,80		Bk Du E G L T WK Z Zt		Zentr., ruh., sonnige Lage, Zi. mit Dusche
Hotel Gästehaus Krieg Hölderlinstr. 1 Eröffnung Mai 1969		Walter Krieg		10,00–12,00				
39 Landhaus „Samm“ Eichendorffstr. 19	454	Mechthildis Samm	18	15,60–22,80		BZ Bk Du G L T WK Z		Zimmer mit eig. WC, Garagenhof, ruh. Lage
35 Haus „Schönblick“ Emil-Schmid-Str. 1	22 44	Gertrud Staab	13	12,50		E Kb T WK Z		Aufenthalts- u. Fern- sehraum, Parkplatz
38 Hotel-Pension „Schwarzdrossel“ Eichendorffstr. 4	442	Albert und Gertrud Basso	24	16,00–23,00		BZ Bk Du E G L T WK Z Zt		Südliche Halbhöhen- Hanglage, Waldnähe

Verzeichnis der Hotels, Gasthöfe, Pensionen und Fremdenheime

Bezeichnung des Hauses Nr. im Lageplan	Telefon Vorwahl 0 70 52	Name des Besitzers	Anzahl der Betten	Mindest- und Höchstpreis für ein Bett mit Frühstück DM	Mindest- und Höchstpreis für volle Pension DM	BZ = Zi. m. Bad Bk = Balkon D = Diät Du = Dusche E = Etg.-Bad G = Garage Kb = Kinderbett L = Lg.-Wiese	S = Schonkost T = Terrasse WK = fl. Warm- u. Kaltwasser Z = Zentralheizg. Zt = Zimmer-Tel.
						Besondere Hinweise	
37 Haus „Waldesruh“ Eichendorffstr. 2 Kur- und Erholungsheim für Blinde	443	R. Egner	24	12,50–15,50		Bk Kb L T WK Z	Neubau in ruh., sonn. Halbhöhenlage, Parkpl.
45 Rudolf-Krämer-Heim Forchenhalde	20 61	Württ. Blindenverein e. V., Stuttgart	64		15,00–18,00	Bk E G L S T WK Z	Lage am Wald, Gartenanlagen

Verzeichnis der Privatzimmer-Vermieter

Bitte beachten: Alle Preise sind Inklusivpreise

Name und Anschrift	Telefon Vorwahl 0 70 52	Doppel- zimmer	Einzel- zimmer	davon mit Kalt- und Warm- wasser K = Kalt KW = Kalt und Warm	Übernachtungs- preis pro Bett mit Frühstück DM o. F. = ohne Frühstück	A = Aufenthaltsraum B = Bad Bk = Balkon C = Couch Du = Dusche E = Etagenbad F = Frühst.-R. G = Garage	Kb = Kinderbett L = Liegewiese O = Ofenheizung P = Parkgelegenheit T = Terrasse Z = Zentralheizung
						Besondere Hinweise	
Badent, Pia, „Haus Badent“, Burgstr. 35	674	1	2	3 KW	8,50–9,00	Bk F G L T Z	Ruhige Waldlage
Baral, Else, Mörikeweg 4		2		2 KW	9,00	L Z	
Baral, Fritz, Wilhelmstr. 42	657	1		1 KW	7,50	A L P	
Bathelt, Gertrud, Paracelsusweg 13	618	1	2	1 K / 2 KW	6,00–7,50	C F L O	Alle Zimmer mit eigenem WC, Frühstück-Selbstzubereitung
Bauer, Gottlieb, Seestr. 18		1		1 KW	7,50	A C L O P	ruhige, zentrale Lage
Berg, Lore, Hindenburgstr. 24	852		1	1 KW	8,50	L P T Z	
Bischoff, Helene, Kirchstr. 24	805	1	2	2 KW	7,00–8,00	C	
Blaich, Paul, Burgstr. 11	684	2		2 KW	8,00–8,50	Bk C O T	Neubau
Blessing, M., Kirchstr. 7/II	701	1			6,50–7,00	E O P	Fernsehen
Bodamer, Kurt, „Haus Sonnenheim“ Baumstr. 4	623	2	1	3 KW	8,50–9,50	Bk F L P T Z	Neubau, ruhige, zentrale Lage
Bonz, Renate, Paracelsusweg 17	392	1	1	2 KW	7,00–8,50	L Z	Selbstzubereitung d. Frühstücks
Bürk, Henriette, Lupinenweg 2	23 09		1		7,50	Bk E O	
Bürkle, Franziska, Wilhelmstr. 37	411	1	3	4 KW	8,00	C E F	Elektrische Heizung
Butter, Magdalena, Hölderlinstr. 35	22 80	2		2 KW	12,50–14,50	A B Bk Du L T Z	Separater Eingang, eig. WC, Neubau in ruhiger Lage

Verzeichnis der Privatzimmer-Vermieter

Name und Anschrift	Telefon Vorwahl 07052	Doppel- zimmer	Einzel- zimmer	davon mit Kalt- und Warm- wasser K = Kalt KW = Kalt und Warm	Übernachtungs- preis pro Bett mit Frühstück DM o. F. = ohne Frühstück	A = Aufenthaltsraum B = Bad Bk = Balkon C = Couch Du = Dusche E = Etagenbad F = Frühst.-R. G = Garage	Kb = Kinderbett L = Liegewiese O = Ofenheizung P = Parkgelegenheit T = Terrasse Z = Zentralheizung
							Besondere Hinweise
Dagne, Hanne, Lindenplatz 11	506	1	1	2 KW	7,20	Bk F L O P T	Ruhige, zentrale Lage
Dörr, Ella, Unterhaugstetter Str. 6	2264	2	1	3 KW	10,00–11,00	Bk C Du E F G L P Z	Frühstück-Selbstzubereitung
Dollmeier, Albert, Hindenburgstr. 29	691	1		1 K	4,00 o. F.	C Z	
Dürr, Gertrud, Reuchlinweg 21	823	2	2	3 K / 1 KW	5,50–6,50 o. Fr.	C Kb P T	Kleinküche, Ölheizung, Frühstück-Selbstzubereitung, Selbstbedienung
Eichele, Johanna, Wilhelmstr. 26	2266	1	1	1 KW	7,00–7,50	A E O T	
Eckstein, Lydia, Wilhelmstr. 41	845	2	2	4 KW	7,00	C F L O	
Eisenbeißer, Agnes, Birkenweg 8			1	1 KW	8,50	T	
Fenchel, Anna, Kirchstr. 27	646	1		1 KW	8,00–8,50	A C G Kb Z	
Fenchel, Karl, Kirchstr. 27	646	3		3 KW	8,50	A C Du F G Kb Z	
Forstbauer, Hilde, Paracelsusweg 11		1	2	3 KW	8,50–9,00	Bk L T Z	
Fränkel, Julia, Eichendorffstr. 6	466	1		1 KW	8,50	F Z	
Frank, Anneliese, Uhlandstr. 8	408	1	1	2 KW	9,00–11,00	Bk F G L P Z	Neubau, eig. WC, ruhige, zentrale Lage
Gampper, Fritz, Schillerallee 28	489	1	2	3 KW	8,00	Bk F L P	
Gauger, Richard, Uhlandstr. 7	497	2	2	4 KW	8,50–9,00	A Bk F L P	Elektr. Heizung, ruhige Lage
Gengenbach, Anna, Wilhelmstr. 38		4	2	1 K / 5 KW	6,50–7,00	C E F Kb L O T	Kochnische
Gengenbach, Mathilde, Emil-Schmid-Str. 20 a	658	2	1	3 KW	8,50–9,50	C F L P T Z	Eingesch. Einfamilienhaus direkt am Waldrand, 3 Bett-Zimmer
Graf, Hermann, Burgstr. 29	2397	2		2 KW	8,00	F L P T Z	
Gutmann, Käthe, Bahnhofstr. 10		2	1	3 KW	9,00–9,50	A C L O P	Elektrische Heizung
Häfner, Erich, Mathildenstr. 8			1	1 KW	6,00 o. F.	Bk C Kb P Z	Eig. WC, Frühstück- Selbstzubereitung
Haisch, Lina, Bischofsbrunnenweg	840	2	3	5 KW	8,50–9,00	Bk C F L P T Z	Neubau, ruhige Lage
Haisch, Martha, Wilhelmstr. 29	2258	2	2	4 KW	8,00–8,50	A C P T Z	Zentrale Lage
Haist, Emma, Stadtmauer 6		1	1	2 KW	7,50	E L O T	
Halberstadt, Else, Furtweg 8		1		1 KW	7,00	L P	
Haller, Walter, Sonnenrain 3	2333	2	2	4 KW	9,00–10,00	A Bk G P T Z	Neubau, ruhige Lage
Handel, H. K., „Haus Handel“, Hölderlinstr. 6	339	3	2	5 KW	9,00–11,50	A Bk E G Kb T Z	Neubau in ruhiger Halbhöhenlage
Hausladen, Gudrun, Silcherweg 8	2254	2		2 KW	13,00–15,50	A B Bk Du L P T Z	Eig. WC, Küche, eig. Eingang

Verzeichnis der Privatzimmer-Vermieter

Name und Anschrift	Telefon Vorwahl 0 70 52	Doppel- zimmer	Einzel- zimmer	davon mit Kalt- und Warm- wasser K = Kalt KW = Kalt und Warm	Übernachtungs- preis pro Bett mit Frühstück DM o. F. = ohne Frühstück	A = Aufenthaltsraum B = Bad Bk = Balkon C = Couch Du = Dusche E = Etagenbad F = Frühst.-R. G = Garage	Kb = Kinderbett L = Liegewiese O = Ofenheizung P = Parkgelegenheit T = Terrasse Z = Zentralheizung	Besondere Hinweise
Hausmann, Friedrich, Schillerallee 50	22 72	2	1	3 KW	8,50—9,00	C E P T Z	Neubau, Wald- u. Schwimmbad- nähe, Fernsehen	
Hengel, Alma, Ginsterweg 7	22 60		1	1 KW	8,00	C F L Z		
Hipp, Emilie, Baumstr. 5	22 69	1		1 KW	7,50	A Bk O		
Hörnle, Hans, Ginsterweg 4	22 25	2		2 KW	8,00	E Kb L T Z		
Joos, Eugen, Hirsauer Str. 2	349	2		2 KW	8,50	A L O P		
Jung, Karl, Anlagenstr. 32			2	2 KW	8,50	A O	Garten	
Keppler, Rosa, Burgstr. 21		2	2	4 KW	8,00—9,00	A Bk O T		
Killinger, Luise, Lindenplatz 18	22 49	1	2	3 KW	7,00—7,50	F Kb L P Z		
Klitzke, Ursula, Emil-Schmid-Str. 13	601	1		1 KW	8,50	Bk E F		
Kniepkamp, Inge, Hindenburgstr. 14 a	600	2	2	4 KW	8,00—9,50	Bk C F L P	Neubau, ruhige Lage	
Kirchherr, Fritz, „Haus Montanara“, Emil-Schmid-Str. 5	423	1	2	3 KW	9,00—9,50	Du L T Z	Zimmertelefon	
Kohler, Martha, Uhlandstr. 9		2	2	4 KW	7,50—8,00	A C Kb L P	Elektr. Heizung, ruhige Lage	
Kreutzmann, Odesse, Eichendorffstr. 10	440	2	1	3 KW	10,00—11,00	C E Kb P T Z	Ruhige Waldlage, Einzelzimmer mit eigenem WC, Kühlschrank	
Kübler, Helmut, Burgstr. 41		1	1	2 KW	8,00—8,50	E F L O P		
Kuder, Hildegard, Anlagenstr. 10	495	1	2	3 KW	8,50	Bk L		
Kugler, Johannes, Weiherstr. 5		3		3 KW	8,00	F		
Kupka, Lydia, Ginsterweg 5		1	1	2 KW	8,00—9,00	B C Du F T Z	Eigenes WC, ruhige Sonnenlage am Waldrand	
Lehr, Georg, Ginsterweg 7	22 60		1	1 KW	8,00	C F L Z		
Lenz, Cordula, Hindenburgstr. 6		1	1	1 KW	8,50	Du E L Z		
Lieb, Josefine, Burgstr. 33		1		1 KW	8,00—8,50	C	Elektrische Heizung	
Lindner, Bärbel, Burgstr. 23		1	2	3 KW	8,75—11,00	C L T Z	Ruhige Lage	
Lindner, Elisabeth, Burgstr. 23		2	2	4 KW	8,75—10,00	Bk C L P T Z	Ruhige Lage	
Lörcher, Emma, Anlagenstr. 42		1	4	5 KW	9,00	Bk L T		
Maier, Friedrich, Ginsterweg 19	627	2	1	3 KW	8,50—9,00	A Bk E G Kb L T Z	Ruhige Lage	
Maisenbacher, Johanna, Birkenweg 10	23 90	1	1	2 KW	8,00—8,50	F T	Ruhige Wald- und Sonnenlage	
Maletsch, Anna, Weiherstr. 4	23 06	1		1 KW	7,00	C O P		
Maletsch, Maria, Burgstr. 17	384	2	1	3 KW	9,—	F Kb L P T Z		
Marquardt, Else, Bahnhofstr. 12	22 96	2	2	4 KW	9,00—9,30	A Bk E L O P		

Verzeichnis der Privatzimmer-Vermieter

Name und Anschrift	Telefon Vorwahl 070 52	Doppel- zimmer	Einzel- zimmer	davon mit Kalt- und Warm- wasser K = Kalt KW = Kalt und Warm	Übernachtungs- preis pro Bett mit Frühstück DM o. F. = ohne Frühstück	A = Aufenthaltsraum B = Bad Bk= Balkon C = Couch Du= Dusche E = Etagenbad F = Frühst.-R. G = Garage	Kb= Kinderbett L = Liegewiese O = Ofenheizung P = Parkgelegenheit T = Terrasse Z = Zentralheizung	Besondere Hinweise
Metzler, Emilie, Karlstr. 3	625	1	1	2 KW	8,00–8,50	F Z		
Moritz, Erich, Finkenbergweg 18		1	1	2 KW	8,50	A Bk L P T		Elektrische Heizung, Neubau, sonnige, ruhige Waldlage
Münster, Gustav, Kirchstr. 25	22 09	1	1	2 KW	7,50	C O		
Paulus, Elisabeth, Kirchstr. 2	315	1	1	2 KW	6,00 o. F.	A Bk Du O P		Küchenbenützung, Selbstbed.
Poerschke, Christa, Reuchlinweg 13	519	1		1 KW	7,00 o. F.	C Du G Kb T Z		Frühstück-Selbstzubereitung, Küche komplett eingerichtet
Prang, Rudolf, Birkenweg 20		2	1	3 KW	8,50	A Bk Du E G O T		Küchenbenützung, Waldlage, Fernsehen
Rembold, Emma, Weiherstr. 9	22 18	1	1	1 KW	6,50–8,00	C O P Z		
Rentschler, Margarete, Emil-Schmid-Str. 19	404	1		1 KW	10,—	C F L O P T		Eigenes WC, ruhige, sonnige Waldlage
Renz, Lina, Lindenplatz 9	401		2	2 KW	7,50–8,00	Bk C F		Elektrische Heizung
Renz, Wilhelm, Anlagenstr. 40	604	1	2	3 KW	9,00	C F Kb O T		
Rieger, Max, Bischofsbrunnenweg	496	1	2	3 KW	9,00–9,50	A Du P T Z		
Roth, Hermine, Paracelsusweg 15	309		2	2 KW	9,00	Bk L T Z		
Sauer, Rolf, Am Sonnenrain 17	503	3	2	5 KW	13,00–15,00	A B Bk F G T Z		Küche, eig. WC, beheizt. Swimmingpool, ruh. Waldlage, Südhang, Neubau
Schaffert, Anna, Ginsterweg 20	644	2	1	3 KW	8,00	C F G Kb L O P		Ruhige Lage
Schilling, Hedwig, Baumstr. 20		2		2 KW	7,50	C F L O P T		Ruhige, zentrale Lage
Schilling, Liesel, Am See 2		1	1	2 KW	7,50–8,00	Bk C P Z		Ruhige, zentrale Lage
Schinkel, Erich, Im Blumenstiel 3		1			6,80	Bk F L O T		Ruhige Lage, Badnähe
Schleeh, Charlotte, Bahnhofstr. 10		2		2 KW	8,00–8,50	Bk O P		
Schönhardt, Käthe, Beim Badweg 7		2		2 KW	7,50–8,00	A L O P		Ruhige Lage
Schönen, Else, Wilhelmstr. 17 II		1		1 KW	9,50	Du E Z		
Schröter, Erwin, Burgstr. 27	336	2	1	3 KW	9,00–9,50	Bk G T		Elektrische Heizung
Schühle, Liesel, Alter Schulweg 11	845	2	2	4 KW	8,50–9,50	Bk C F L P T Z		Neubau, zentrale, sonnige Lage
Schüle, Maria, Kirchstr. 1	343	2		2 KW	6,50–7,50	F L O		
Schulz-Stark, Anna, Anlagenstr. 18		3	2	5 KW	8,50	A Bk C O T		
Schulz, Walter, Am Sonnenrain 19			1	1 KW	8,50–9,50	C L Z		Ruhige Sonnenlage am Wald
Schwämmle, Helga, Am Sonnenrain 9	451	1	2	3 KW	9,00	Bk C Du Z		Sonnige, ruh. Waldlage, Neubau
Sicha, Manfred, „Haus am Walde“, Finkenbergweg 21	494	3	2	5 KW	8,50–9,00	A Bk Du F G L P T Z		Neubau, ruh. Lage, Kleinküche

Verzeichnis der Privatzimmer-Vermieter

Name und Anschrift	Telefon Vorwahl 0 70 52	Doppel- zimmer	Einzel- zimmer	davon mit Kalt- und Warm- wasser K = Kalt KW = Kalt und Warm	Übernachtungs- preis pro Bett mit Frühstück DM o. F. = ohne Frühstück	A = Aufenthaltsraum B = Bad Bk = Balkon C = Couch Du = Dusche E = Etagenbad F = Frühst.-R. G = Garage	Kb = Kinderbett L = Liegewiese O = Ofenheizung P = Parkgelegenheit T = Terrasse Z = Zentralheizung	Besondere Hinweise
Siegler, Elisabeth, Reuchlinweg 25	22 21	2		2 KW	7,00–7,50	A O P T		Küchenbenützung, ruhige Waldlage, Badnähe
Sommer, A., Birkenweg 2	682	3	1	4 KW	8,50–9,50	Du E F Kb L T Z		Bequem zu den Kuranlagen
Steininger, Elfriede, Birkenweg 4	821	2	2	4 KW	8,50–10,00	Bk C L O T		Sonnenlage, Waldnähe
Stephan, Martha, Schillerallee 28	22 93	1	1	2 KW	8,00	Bk C Kb L		Elektrische Heizung
Studel, „Haus Studel“ Emil-Schmid-Str. 3	414	2	2	4 KW	9,00–10,00	A Bk T Z		
Stotz, Gustav, „Haus Waldeck“ Unterhaugstetter Str. 1		4		4 KW	7,50–9,00	L T		Kochgelegenheit
Taubitz, Felix, Ginsterweg 25	437	5	2	7 KW	9,00–9,50	A C G Kb T Z		Ruhige Lage, Waldnähe
Tiffert, Ernst, Schillerallee 62	504	1		1 KW	8,50	L T Z		
Toenniges, Gertrud, Lupinenweg 4		1	1	2 KW	8,00	Bk E F L O		
Ullbrich, Egon, Reuchlinweg 11	485	1		1 KW	6,00 o. F.	T Z		Frühstück-Selbstzubereitung, ruhige, zentrale Lage
Ulrich, Frieda, Zeppelinstr. 14		2	3	2K/3KW	7,50–8,50	A Bk C L O T		
Vogt, Hilde, Emil-Schmid-Str. 24	22 27	1	1	2 KW	8,50–9,50	C F L O P T		
Walker, Klara, Hindenburgstr. 22		2		1K/1KW	6,50–7,50	A L P		
Weichler, Wilhelm, Emil-Schmid-Str. 19	404	1		1 KW	10,00	Bk F L P Z		Eig. WC, sonn., ruhige Waldlage
Weller, Hans, Kirchstr. 25	846	1	2	3 KW	7,50–8,50	Bk F O		
Wurster, Eugen, Kirchstr. 14	660	3	1	4 KW	6,00–6,50	C Kb O P		
Zimmermann, Wilhelm, Lindenplatz 6	445	2	2	4 K	7,00	Bk C F Kb O T		

Ferienwohnungen - Appartements

a) Anschrift b) Auskunft und Anfragen	Telefon	Beschreibung	Zeichenerklärungen	
			B = Bad Bk = Balkon Du = Dusche Fs = Fernsehen G = Garage P = Parkplatz T = Terrasse	WC = WC WK = Warm- u. Kaltwasser Z = Zentralheizung Tel = Telefon
				Inklusivpreise pro Person und Tag (Wäsche, Licht, Wasser, Heizung, Mehrwertsteuer) aber ohne Kurtaxe
a) Appartement-Haus am Kurpark, Reuchlinweg 13 I b) Bühl, Bärbel, 792 Heidenheim, Friedrich-Voith-Str. 83	07052 / 341 07321 / 51583	4 Appartements, 1-4 Betten, Küche komplett, Wohn-Schlafzimmer, ruhige Lage beim Paracelsusbad	Du T WC WK Z Kb	1. 4.-31. 10. DM 12,50 1. 11.-31. 3. DM 10,50
a) Deyhle, Karl, Hieronymus-Walch-Staffel b) Joh.-Gessner-Staffel Deyhle, Karl, 7 Stuttgart 1, Bergstr. 39	0711 / 47408	2-Zimmer-Appartement, Wohnraum mit Bettcouch, 2-Bett-Schlafräum, Koch-nische komplett, Kühlschrank, sonnige, ruhige Aussichtslage am Waldrand 1-Zimmer-Appartement, Wohn-Eßecke, 2-Bett-Schlafräum, Küche komplett, Kühlschrank, sonnige, ruhige Aussichts-lage am Waldrand	B T WC WK Z B T WC WK Z	1. 4.-30. 9. DM 14,- 1. 10.-31. 3. DM 12,- 1. 4.-30. 9. DM 13,- 1. 10.-31. 3. DM 11,-
a) Dörr, Ella, Unterhaugstetter Str. 6	07052 / 2264	Appartement, 2-3 Personen, Südseite, Nähe Kurzentrum, Neubau ohne Küche	B Fs G T Tel WC WK Z	1. 4.-30. 9. DM 16,- 1. 10.-31. 3. DM 14,-
a) Haussmann, Friedrich, Schillerallee 50	07052 / 2272	Appartement, 1-4 Personen, sep. Ein-gang, 2 Schlafräume, Wohnraum, Eßecke, Küche komplett	B Fs P T Tel WC WK Z	1. 5.-30. 9. DM 25,- (bis 3 Pers.) 1. 10.-30. 4. DM 12,- (bis 2 Pers.) 3. und 4. Person je DM 4,-
a) Heuss, Hermann, Pforzheimer Str. 61 (Hamann) b) INTERRA GmbH & Co. KG 7 Stuttgart-Bad Cannstatt, Zuckerbergstr. 116	07052 / 628 0711 / 532909	Appartement, 1-5 Personen i.O.G., Wohn-Schlafzimmer, Küche komplett, Schlafräum, Wohnfläche ca. 45 qm 2 Appartements, 1-3 Personen, Wohn-Schlafzimmer mit Balkon, Küche kom-plett, Kühlschrank und Geräte, Flur, Wohnfläche ca. 30 qm, Abstellraum, Türsprechanlage, Lage: am Schwimm-bad und Tennisplatz	Bk Du Fs Tel WC WK Z Bk Du G P WC WK Z	Mai, Juni, DM 15,- (1. Pers.) September DM 12,- (1.+2. Pers.) DM 9,- (3.+5. Pers.) Juli-Aug. DM 15,- (1.+2. Pers.) DM 20,- (1 Pers.) DM 9,- (3.+5. Pers.) Okt.-April DM 9,- (1.+2. Pers.) DM 6,- (3.+5. Pers.) DM 12,- (1 Pers.) Kinder unter 10 J. 1/3 Ermäßigung
a) Höschele, Elly, Hieronymus-Walch-Staffel 4 b) Höschele, Elly, 7 Stuttgart-Feuerbach, Salzburger Str. 23	0711 / 851031	Appartement, Wohnraum mit 2 Schrank-betten, 2 Betten-Schlafräum, Küche komplett, sonnige, ruhige Höhenlage am Waldrand	B P T WC WK Z	1. 4.-30. 9. DM 12,- bis 16,- 1. 10.-31. 3. DM 10,- bis 14,-
a) Kull, Emil, Emil-Schmid-Str. 12 b) Kull, 714 Ludwigsburg, Mörike-Str. 55	07141 / 41367	Appartement, 2 Personen, Kochnische komplett	B Bk Fs G WC WK Z	DM 12,- bis 15,-
a) Lips, Helmut, Am Hochwald 3 b) Lips, 7 Stgt.-Weilimdorf, Kreuzotterweg 10 c	0711 / 884705	Appartement, 2 Betten, Küche komplett, ruhige Höhenlage am Waldrand	Du P T WC WK	1. 4.-30. 9. DM 13,- 1. 10.-31. 3. DM 11,-
a) Mayer, Erich, Hölderlinstr. 43 b) Mayer, E. 7 Stuttgart-Plieningen, Fraubronnstr. 19	0711 / 250593	2-Zimmer-Appartement für 2-3 Pers. 1-Zimmer-Appartement für 1-2 Pers. beide mit Küche komplett, elektrische Nachtspeicher-Heizung, ruhige Höhenlage am Waldrand	Du G T WC WK	2 Zimmer, 2-3 Personen Juni-September DM 14,- Oktober-Mai DM 12,- 1 Zimmer, 2 Personen Juni-September DM 13,- Oktober-Mai DM 11,-
a) Michel, Paul, Hölderlinstr. 2 b) Michel, Paul, 7 Stuttg.-Stammheim, Segelfalterstr. 63 A	0711 / 875920	1 Appartement für 2 Personen, Kleinküche kompl., WC	Bk Du G WC WK Z	ab Juni DM 20,- für 2 Pers. DM 15,- für 1 Pers.

Ferienwohnungen - Appartements

a) Anschrift Bad Liebenzell b) Auskunft und Anfragen	Telefon	Beschreibung	Zeichenerklärungen	
			B = Bad Bk = Balkon Du = Dusche Fs = Fernsehen G = Garage P = Parkplatz T = Terrasse	WC = WC WK = Warm- u. Kaltwasser Z = Zentralheizung Tel = Telefon
				Inklusivpreise pro Person und Tag (Wäsche, Licht, Wasser, Heizung, Mehrwertsteuer) aber ohne Kurtaxe
a) Poerschke, Christa, Reuchlinweg 13	07052 / 519	Appartement, 2-5 Personen, Küche komplett, 2 Zimmer, 2-Bett-Schlaf- zimmer und Umbaubett, Wohnzimmer mit 2 Bettcouch, sep. Eingang Badnähe, ca. 3 Min.	Du G T WC WK Z	1. 4.-30. 9. DM 9,50 1. 10.-31. 3. DM 8,50 ab 3 Personen Ermäßigung
a) Seifferth, Günter, Hölderlinstr. 39 b) Stuttgart 13, Im Buchwald 80	0711 / 44146	Appartement, 2-3 Personen, Wohn- und Schlafzimmer, Küche komplett, ruhige Höhenlage am Waldrand, elektrische Speicherheizung	B Bk P WC WK	1. 5.-30. 9. DM 14,- 1. 10.-30. 4. DM 12,-
a) Seyffer, Hans Joachim, Unterhaugstetter Str. 20 b) Seyffer, 7 Stuttgart, Andreästr. 2	0711 / 562107	Appartement, 2 Personen, Küche komplett, ruhige Lage	B P T WC WK Z	1. 4.-30. 9. DM 14,50 1. 10.-31. 3. DM 12,50
a) Scherer, Gerhard, Emil-Schmid-Str. b) Scherer, 7 Stuttgart-W, Seyfferstr. 88	0711 / 635162	Appartement, 1-3 Personen, Küche komplett, Südseite, ruhige Lage am Waldrand	B Bk G WC WK Z	1. 4.-30. 9. DM 15,- 1. 10.-31. 3. DM 12,-
a) Platz, Ekkehard, Hölderlinstr. 43 b) Höllwarth, 7267 Bad Liebenzell, Hölderlinstr. 39	07052 / 2319 07052 / 2313	Appartement, 2-3 Personen, Wohn- zimmer, 2 Schlafzimmer, Küche kompl., sonnige, ruhige Lage am Waldrand	Bk Du P Tel WC WK Z	Juni-Sept. DM 12,- bis 14,- Oktober-Mai DM 11,- bis 12,-
a) Schaffert, Eugen, Emil-Schmid-Str. 12 b) Schaffert, 7 Stgt.-Bergheim, Grubenäcker 63	0711 / 883006	Appartement, 2 Personen, Kochnische komplett, ruhige Lage	Du Fs G T WC WK Z	1. 4.-30. 9. DM 15,- 1. 10.-31. 3. DM 12,-



Bitte gut leserlich in Druckschrift ausfüllen!

Ich interessiere mich für Doppelzimmer Einzelzimmer *)
vom bis

mit Frühstück / Vollpension.*) Es kommen für mich folgende Häuser in der genannten
Reihenfolge in Frage:

1. Preis pro Person: DM
2. Preis pro Person: DM
3. Preis pro Person: DM

Besondere Wünsche

Name

genaue Anschrift (.....)

Telefon Nr.

*) Nicht Zutreffendes bitte streichen!

Sehr geehrter Gast!

Wir möchten Ihnen die Zimmer-
bestellung erleichtern. Bitte füllen Sie
nebenstehenden Abschnitt
gut leserlich aus und senden Sie ihn
im Briefumschlag **direkt an das
von Ihnen ausgewählte Haus**
oder an die

Kurverwaltung Bad Liebenzell
7267 Bad Liebenzell

Sie erhalten dann von uns Antwort
innerhalb weniger Tage.

Mit bestem Dank

Ihre
Kurverwaltung Bad Liebenzell



BAD LIEBENZELL

IM SCHWARZWALD

Analyse

der in den Kuranlagen von Bad Liebenzell im Jahre 1952 neu erbauten,
im Jahre 1954 erfaßten

Thermalquelle: Reuchlingquelle

Ausgefertigt von dem Institut für angewandte Chemie Ing. Chem. Hans Gockel,
Stuttgart-Feuerbach, am 13. Juli 1954

Chemische Analyse

Außere Beschaffenheit: Klares, farb- und geruchloses Wasser ohne Bodensatz
Geruch, Geschmack, auch beim Erwärmen auf 50°C: einwandfrei

Reaktion gegen Lackmus: neutral

pH-Wert: 7,0

Spez. Gewicht D₂₀: 1,0013

Verdampfungsrückstand bei 105°C: 1440,0 mg/kg

Kationen:		Milligr. in 1 kg	Konzentr. Prozente	Milligramm Äquivalente
Kalium	K ⁺	22,6	1,38	0,5780
Natrium	Na ⁺	476,0	29,07	20,6956
Lithium	Li ⁺	Spuren	—	—
Barium	Ba ⁺⁺	Spuren	—	—
Strontium	Sr ⁺⁺	Spuren	—	—
Calcium	Ca ⁺⁺	58,9	3,60	2,9391
Magnesium	Mg ⁺⁺	10,9	0,67	0,8964
Eisen	Fe ⁺⁺	0,1	0,006	0,0035
Summe der Kationen		568,5	34,726	25,1126
Anionen:				
Chloride	Cl ⁻	614,1	37,51	17,2986
Sulfate	SO ₄ ⁼⁼	82,3	5,03	1,7135
Hydrokarbonate	HCO ₃ ⁻	372,2	22,73	6,0998
Summe der Anionen:		1068,6	65,27	25,1119
Innensumme:		1637,1	100,00	
Kieselsäure (meta) H ₂ SiO ₃		52,0		
Feste Stoffe insgesamt		1689,1		
Freie Kohlensäure CO ₂		69,6		
		1758,7		

Geprüft und in Spuren nachweisbar: Mangan, Phosphat, Bor

Geprüft und nicht gefunden: Schwefelwasserstoff, Ammonium, Nitrite, Nitrate

Oxydierbarkeit: Entspricht Sauerstoffverbrauch (O₂): 1,04

entspricht Kaliumpermanganatverbrauch (KMnN): 4,11

Beurteilung

Chemische Klassifizierung: muriatische, warme Kochsalzquelle

Summe der gelösten festen Bestandteile: 1689,1 mg/kg

darunter Natriumchlorid (NaCl): 1012,0 mg/kg

Nach der chemischen Analyse handelt es sich bei dem Wasser der Neubohrung und der gemessenen Temperatur bei der Probenahme um eine ausgesprochen warme, muriatische Quelle, zumal unter den gelösten festen Bestandteilen unter den Anionen die Chlor-Ionen und unter den Kationen die Natrium-Ionen bei weitem überwiegen. Die daraus resultierende Salzberechnung weist als den Hauptbestandteil das Kochsalz deutlich aus.

Aus diesem Befund geht eindeutig hervor, daß das Wasser der Neubohrung gegenüber allen früheren Analysen von Bad Liebenzell in seiner Konzentration wesentlich stärker wurde.



Foto: Beck, Pforzheim

Badeordnung

Das Mineral-Thermal-Hallenbad des Paracelsusbades ist kein Sportbad, sondern eine **Kureinrichtung** von Bad Liebenzell. Wir bitten daher höflich um Verständnis für die folgenden Hinweise:

1. Auf die Einhaltung **größtmöglicher Ruhe** im ganzen Gebäude wird streng geachtet. Rauchen kann nur in der Empfangshalle erlaubt werden. Das Mitbringen von Hunden ist nicht gestattet.
2. Vor dem Baden ist in den hierfür vorgesehenen **Duschkabinen** (nach dem Treppenaufgang links) unbedingt eine intensive **Körperreinigung** (mit Seife) vorzunehmen. Fußspray-Geräte befinden sich vor dem Treppenaufgang zur Schwimmhalle.
3. Alle Gäste (auch die männlichen) haben beim Baden ihr Kopfhaar mit einer **Bademütze oder Badekappe** zu bedecken, die notfalls an der Garderobe erworben werden kann.
4. Die **Badezeit** beträgt einschl. Aus- und Ankleiden 1 1/2 Stunden, andernfalls wird der volle Preis nacherhoben. Wenn keine badeärztliche Verordnung vorliegt, wird dringend empfohlen, nicht länger als höchstens 15–20 Minuten im großen Bewegungsbad, oder 8–12 Minuten im kleinen Bewegungsbad ununterbrochen im Wasser zu bleiben. **Kindern unter 5 Jahren kann deshalb der Zutritt nicht gestattet werden. Kinder von 5–14 Jahren dürfen von Montag bis Freitag erst ab 12.00 Uhr baden.**

Für die **Ruhezeiten** stehen am Beckenrand, auf der Empore und den Freiterrassen Gesundheitsliegen zur Verfügung.

Nach dem Baden bitte die **nasse Kleidung** in den hierfür vorgesehenen Geräten (rechts von der Bademeisterkabine und am Ausgang vor der Garderobe) ausschleudern.

5. Im Umkleidekabinen-Geschoß befinden sich vier **Massage-räume**, in denen verordnungsfreie Sportmassagen verabreicht werden.
6. **Das kleine Bewegungsbad** neben dem großen Schwimmbecken bleibt **montags bis samstags jeweils von 8–14 Uhr der Einzel- und Gruppengymnastik** unter Anleitung einer Heilgymnastin vorbehalten. In dieser Zeit ist es für **den allgemeinen Badeverkehr gesperrt**. Die Gymnastik im kleinen Bewegungsbad bedarf in jedem Fall der ärztlichen Verordnung.
7. Gegen eine geringe Gebühr wird auf Wunsch die **Badebekleidung** unserer Gäste an der Garderobe aufbewahrt und nach jedem Badebesuch in dem hierfür vorgesehenen Heißlufttraum **getrocknet**.
8. Wertsachen werden an der Nebenkasse in abschließbaren Fächern kostenlos aufbewahrt, so daß für Verluste in den Umkleidekabinen nicht gehaftet werden kann.
9. **Beim Verlassen des Mineral-Thermal-Hallenbades bitte die zeitgestempelte Eintrittskarte vorzeigen und die Schlüssel-rückgabe nicht vergessen.**
10. Für alle **Auskünfte** steht unser Personal gern zu Ihren Diensten.
Kriegsversehrte und Körperbehinderte werden bevorzugt betreut.

Wir wünschen allen unseren verehrten Gästen Gesundheit, Erholung und Entspannung im Paracelsusbad in Bad Liebenzell

Mineral-Thermalhallenbad

Erfrischung, Gesundheit und heilsame Bewegung in den bewährten Mineralthermen von Bad Liebenzell.

Tägliche Öffnungszeiten:

Montag, Dienstag und Donnerstag 8.00–17.00 Uhr
Mittwoch, Freitag, Samstag und Sonntag 8.00–20.00 Uhr

Kassenschluß: Montag 17.00 Uhr
an allen anderen Tagen 1 Stunde vor Badeschluß

Großes Bewegungsbad:

Verordnungsfrei
260 qm Schwimm- und Bewegungsfläche
30° Celsius Wassertemperatur

Kleines Bewegungsbad:

Einzel- und Gruppengymnastik nach badeärztlicher Verordnung unter Anleitung einer staatlich geprüften Heilgymnastin.
60 qm großes Übungsbecken – 34° Celsius Wassertemperatur

Massageabteilung

Für verordnungsfreie Voll- und Teilmassagen stehen geschulte Fachkräfte und 4 Massagelokabine zur Verfügung.
Zeitvormerkung am Empfangsschalter in der Eingangshalle.

Kasse, Kurmittelvormerkung und Kassenmitglieder

siehe unter Kurmittelhaus.

Preise:

Großes Bewegungsbad:	Einzelkabine	DM 5,—
	Wechselkabine	DM 4,50
Kleines Bewegungsbad:	Einzelgymnastik ①	DM 10,—
	Gruppengymnastik ①	DM 7,—
Massage-Abteilung:	Voll-Massage	DM 9,—
	Teil-Massage	DM 5,—

Bei Überschreiten der Badezeit von 1 1/2 Stunden Nachlösen der vollen Gebühren.

Verleih:	Badeanzug	DM —,50
	Badehose	DM —,30
	Bademantel	DM 1,50
	Badetuch groß	DM —,60
	Badetuch klein	DM —,40

Verkauf:	Bademütze	DM 2,—
	Badekappe	DM 2,—

Aufbewahrung Badegarderobe je Woche: DM 2,—

① Nur nach ärztlicher Verordnung.



Foto: Bischoff, Pforzheim

Paracelsusbad

ganzjährig geöffnet – 365 Tage Heilung, Gesundheit, Erholung



Indikationen:

rheumatische Erkrankungen, Bandscheibenstörungen, Aufbrauchserscheinungen, Erschöpfungszustände sowie Störungen des vegetativen Formkreises, Frauenleiden und Kreislaufstörungen

Anschrift: 7267 Bad Liebenzell/Schw.
Telefon 0 70 52 / 20 51

Kurmittelhaus

Öffnungs- und Vormerkzeiten:

Montag, Mittwoch, Freitag	8.00–12.00 Uhr 13.30–17.30 Uhr
Dienstag, Donnerstag	8.00–12.00 Uhr 13.30–16.30 Uhr
Samstag	8.00–13.00 Uhr

Die verschiedenen Kurmittelabteilungen erreichen Sie mit dem Selbstbedienungs-Lift:

1. Obergeschoß: Fango, Kneipp'sches Tretbecken, Sitz-, Arm- und Fußbäder, Inhalationen
2. Obergeschoß: Mineral-Thermal-Wannenbäder
3. Obergeschoß: Massagen, Unterwassermassage, Mineral-Thermal-Wannenbäder

Preise: (gültig ab 1. 1. 1969)

Mineral-Thermal-Wannenbad ① ②	5,—
Kohlensäure-Mineralbad ① ②	6,—
Vollmassage ①	9,—
Teilmassage ①	5,—
Bindegewebsmassage ①	8,—
Unterwasser-Strahlmassage ① ②	9,—
Große Fangopackung ① ②	10,—
Kleine Fangopackung ① ②	7,—
Inhalationen	3,—
Atemgymnastik (Einzelbehandlung)	7,—
Atemgymnastik (Gruppenbehandlung)	5,—
Hydrotherapie:	
Kneipp'sches Tretbecken	2,50
Sitz-, Arm- und Fußbad	2,50

Verleih von Badewäsche: siehe unter Mineral-Thermalhallenbad

① Nur nach ärztlicher Verordnung

② einschließlich Ruhezeit in Einzelkabine

Kasse und Kurmittelvormerkung

Die Kurmittelkarten werden an der Kasse gelöst, wobei die ärztliche Verordnung vorzulegen ist. Für alle medizinischen Bäder und Behandlungen erfolgt eine Vormerkung erst **nach** Lösen der jeweiligen Kurmittelkarten. Vorgemerkte Kurmittelkarten verfallen, wenn die Kurmittel nicht 2 Stunden vor der festgesetzten Zeit oder bei Kassenöffnung abbestellt werden. Für verlorengegangene Karten erfolgt kein Ersatz.

Kassenmitglieder

bezahlen die Kurmittel zu normalen Preisen an der Kasse. Sie erhalten nach Abschluß der Kur eine im automatischen Verfahren erstellte quittierte Rechnung zur Vorlage bei ihrer Krankenkasse. Eine direkte Abrechnung ist nur dann möglich, wenn ihre Krankenkasse die Kosten für die Kurmittel in **voller Höhe**, d. h. ohne Beschränkung auf einen Höchstsatz oder einen prozentualen Anteil übernimmt.