

*Kurhaus*  
BAD *Lohgrub*

O B E R B A Y E R N



900 - 1560 M

*Stahl und Moor*

OBERBÄCHER



## BAD KOHLGRUB

Deutschlands höchstes Stahl- und Moorbad (über 900 Meter) ist 90 km südlich von München an der Bahnstrecke München - Murnau - Oberammergau zu erreichen. Seine günstige Höhenlage, am Fuße des 1560 Meter hohen Hörnle gelegen, bietet zur Kur einen zusätzlichen „Jungbrunnen“. Selbst an heißesten Sommertagen ist Bad Kohlgrub frei von der Schwüle enger Täler und die reine würzige Höhenluft verleiht ihm mit Recht den Rang eines führenden Kurortes in den Bayerischen Alpen.

Fernab von jedem Verkehr - kein Lärm belästigt das Ohr, kein Staub die Lunge - liegt oberhalb des Ortes

### das KURHAUS BAD KOHLGRUB

eine Insel der Ruhe in idyllischer Landschaft. Schon vor 90 Jahren wurde es als Alpen-Sanatorium gegründet.

---

*Die unmittelbar am Kurhaus gelegene Birken-Allee und zahlreiche Spazierwege ermöglichen auch dem gebbehinderten Kurgast den Genuß der Gebirgslandschaft und Fernblicke auf das bayerische Oberland mit Staffell- und Starnbergersee.*



*Die sonnigen Balkone und Terrassen des Kurhauses Bad Kohlgrub sowie die Liegewiesen bieten den Kurgästen in klarer Höhenluft Gesundheit und Erholung sowie eine herrliche Aussicht auf das Hörnle-Gebiet (1560 Meter hoch).*

In den letzten Jahren wurde das Kurhaus Bad Kohlgrub, das unter der Leitung von Dr. med. A. Lauter und der ärztlichen Betreuung von Dr. med. R. Lauter steht, modern und mit allem Komfort ausgestattet. In der medizinischen Abteilung des Hauses wurden ein neuzeitliches Labor und eine Röntgenstation eingerichtet.

Eine Voraussetzung zur besten Erholung ist es, daß der Kurgast sich in allen Räumen des Hauses wohlfühlt. Sämtliche Zimmer sind individuell eingerichtet und haben Liegebalkon.

Alle Bequemlichkeiten sind gegeben; so kann der Gast „direkt vom Bett ins Moorbad und vom Moorbad ins Bett steigen“, wie sämtliche medizinischen Bäder, Massagen u. a. m. im Kurhaus durchgeführt werden. Dem Heilungsuchenden bieten sich hervorragende Möglichkeiten zur Behandlung nach den neuesten Erkenntnissen der Medizin.

Das Kurhaus Bad Kohlgrub und das unter gleicher Leitung stehende „Gästehaus Schönblick“ verfügen zusammen über 150 Betten und sind von Mitte Januar bis November geöffnet.

# Kurhaus



## MOOR gibt neue Leb

Die besonderen Qualitäten des Bad Kohlgruber Moores ergeben sich aus einer jahrtausendealten Entstehungsgeschichte. Dieses Hochmoor kann infolge seiner günstigen chemisch-physikalischen Eigenschaften in dickbreiiger Form verabreicht werden, eine Tatsache, der nach neuesten Erfahrungen und Beobachtungen erhöhte Bedeutung beigemessen wird.

# Bad Kohlgrub



## Lebenskraft und verjüngt

Hervorzuhebende Eigenschaften des Bad Kohlgruber Moores sind: Eisenverbindungen, großes Quellvermögen, hoher Säuregrad und Gehalt an Extraktbitumen sowie Huminsäuren. Alle diese Faktoren beeinflussen neben ihrer bekannten Wirkung auf Rheuma, Gicht, Arthritiden, Arthrosen sowie Ischias und Frauenleiden den gesamten Stoffwechsel und das vegetative Nervensystem.



*Der Barocksaal*

### *Modernes Wohnen mit Gastlichkeit verbunden*

Wie alle Zimmer individuell möbliert, so sind auch die Gesellschafts- und Aufenthaltsräume des Kurhauses geschmackvoll eingerichtet und strahlen anheimelnde Atmosphäre aus. Kulturelle und gesellschaftliche Veranstaltungen im Barocksaal bieten Abwechslung und Unterhaltung.

Behagliche Wohnkultur mit einer sorgfältig gepflegten Gastronomie bieten den Kurgästen neben den natürlichen Heilfaktoren eine weitere Voraussetzung zur inneren und äußeren Gesundheit.

# Zur Winterkur nach Bad Kohlgrub

**Nach der Skitour ins Moor-  
oder Stahlbad.**

In idealer Weise vereint Bad Kohlgrub die Vorzüge eines Wintersportplatzes mit denen des Heilbades.

In 17 Minuten überwindet der Feriengast mit der Doppelsessel-Seilbahn 500 Meter Höhenunterschied und steht 1400 Meter hoch auf dem Hörnle-plateau.

Übungshänge in unmittelbarer Nähe des Kurhauses sowie ein ausgedehntes Touren- und Abfahrtsgelände lassen die Schönheiten des Wintersports in vollen Zügen genießen.

Sämtliche Badekuren sind auch im Winter mit zumeist noch größerem Erfolg wie im Sommer durchführbar.

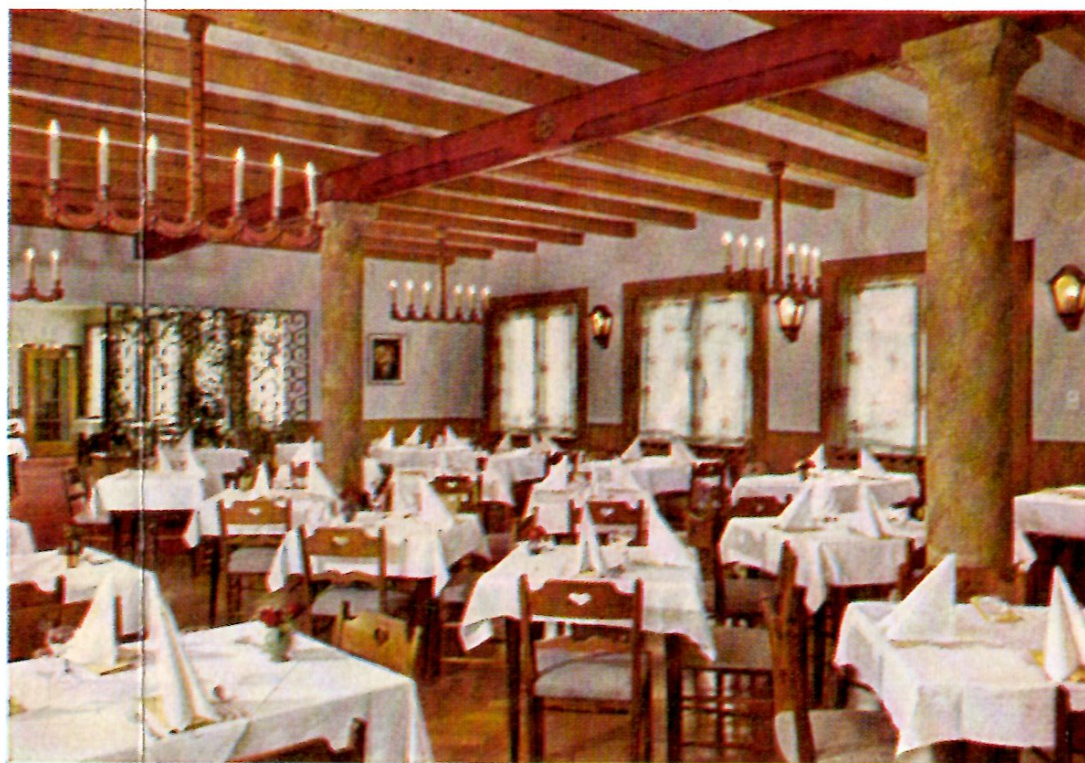
Wer einmal Bad Kohlgrub in Sonne und Schnee erlebt hat, wird dieses „Wintermärchen“ immer in Erinnerung behalten und gerne wiederkommen.



*Modernes Gästezimmer im Kurhaus*



*Teilansicht des Speisesaals*



DAS GÄSTEHAUS  
**SCHÖNBLICK**

- sämtliche Zimmer sind im Bauernstil eingerichtet - bietet mit seinen großen Terrassen eine herrliche Fernsicht auf das bayerische Voralpenland und zu den Mooren, deren Torferde den Grundton des Bad Kohlgruber Dreiklages:

**Moorbäder - Eisenquellen -  
Höhenklima**

gibt. - Café und eigene Konditorei sorgen für das Wohl der Gäste.



Zimmer im „Gästehaus Schönblick“

*In der Gungglstub'n im altbayerischen Stil trifft man sich zum gemütlichen Beisammensein*

