



Solbad
Bad Ischl
DAS HERZ DES SALZKAMMERGUTES
Gesundung • Heilung • Erholung



Solbad
Bad Ischl
DAS HERZ DES SALZKAMMERGUTES
Sonnig • Windstill • Nebelfrei • Ozonreich





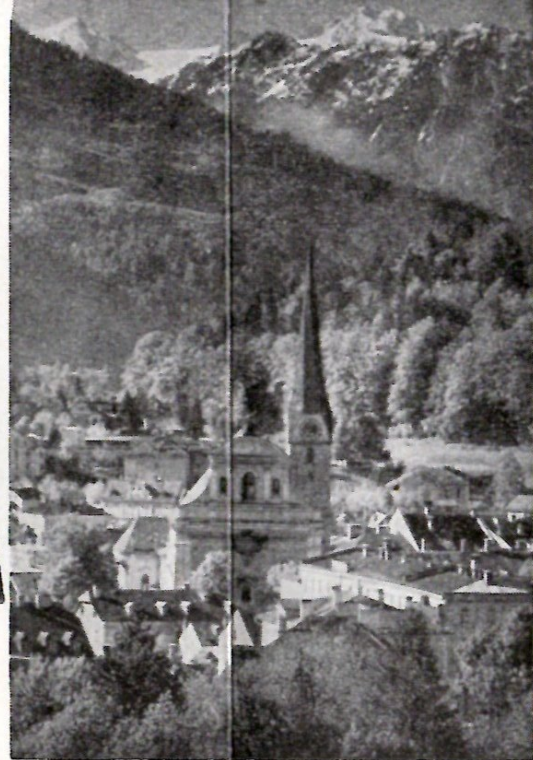
GESAMTANSICHT MIT DACHSTEIN, 3004 m

Photo: Hofer, Bad Ischl

Ganzjähriger Kur- und Erholungsaufenthalt inmitten einer einzigartigen Bergwelt. Schnellzugstation der Bundesbahnlinie. Von Wien—Linz oder Salzburg über Attnang-Puchheim—Gmunden—Bad Ischl nach Steinach-Irdning. Ausgangspunkt der Salzkammergut-Lokalbahn Bad Ischl—Salzburg.

Sehenswürdigkeiten:

Kaiserpark mit Kaiservilla, Lehár-Museum, Kaiserjagdstandbild, katholische Pfarrkirche mit Fresken von A. Mader.



Oben, Mitte:

Katholische Pfarrkirche mit Fresken von A. Mader

Links, von oben: Blick am Nussensee

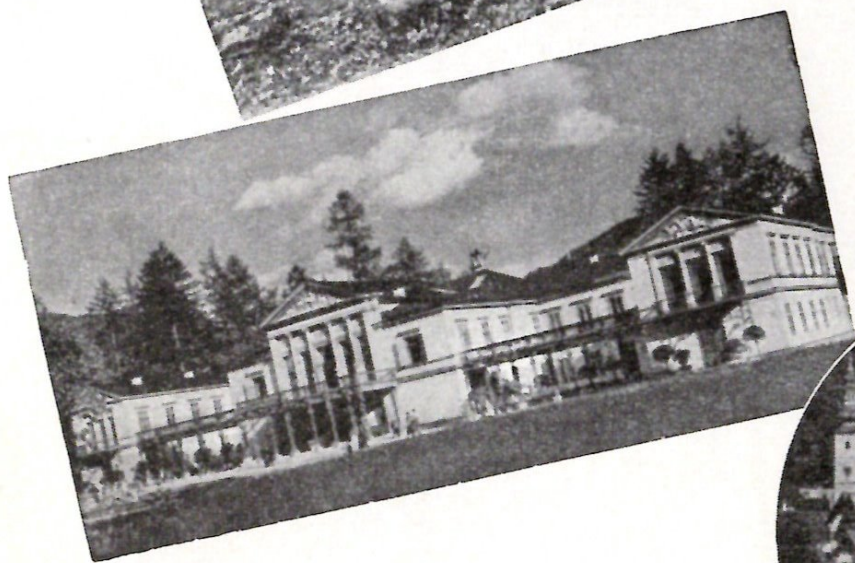
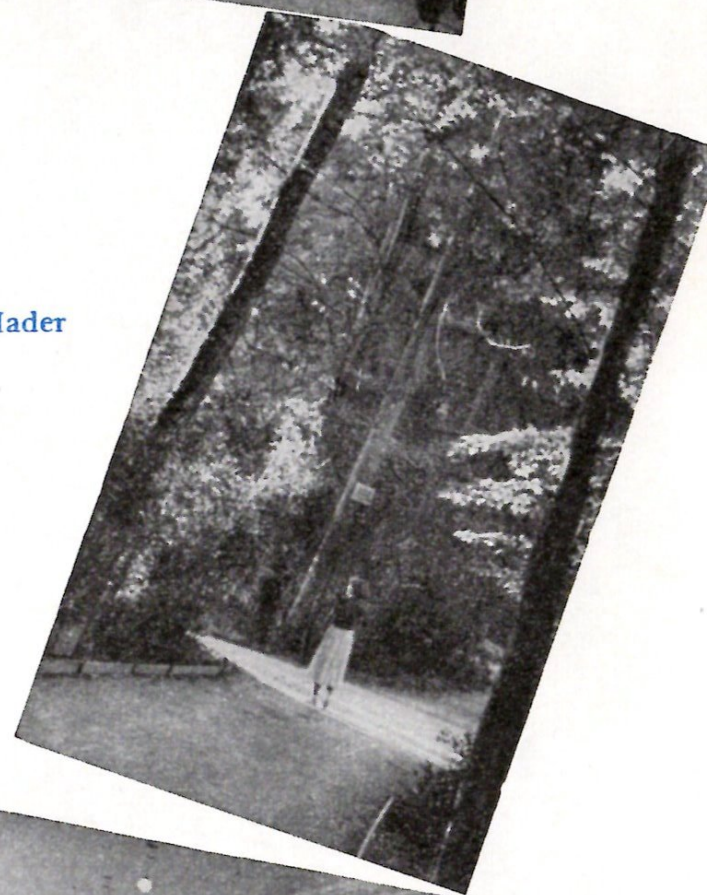
Kaiser-Jagdstandbild — Kaiservilla

Rechts, von oben: Die weltberühmte

Ischler Esplanade — Waldige Prome-

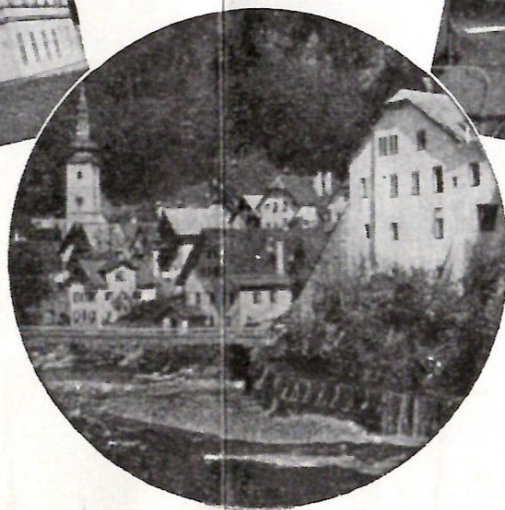
nade — Innenansicht der Trinkhalle

Mitte, unten: Motiv aus Laufen



Sämtliche Photos:

Hofer, Bad Ischl



Die Stadt und ihre Umgebung ist meine
herzliche Heimat.

In der Stadt ist die Luft so rein. Fast
alle meine Mitmenschen sind in der Stadt entstanden.



Schön ist die Welt, wenn man Schicksal von Glück hat erhebt.

Wohin die Welt auch führt, in der Stadt
wird sie glücklich sein. In der Stadt
wird sie glücklich sein.

Schäfer

Eintragung im Ischler-Gästebuch
Lehar-Villa und ihre Innenräume



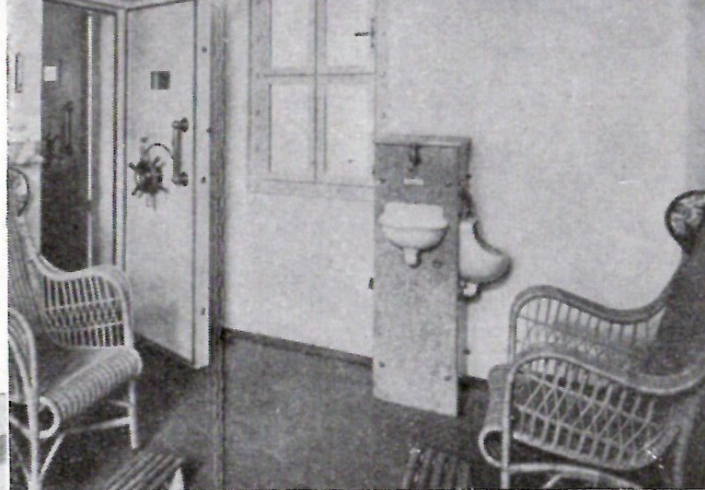
Dachstein, 3000 m



1. Halle mit Aufgang - 2. Inhalationsraum - 3. Sole-Schwimmbad - 4. Schlammbehandlung - 5. Pneumatische Kammer - 6. Sole-Kohlensäurebad

Photos: Hofer (3)

Bruno Reiffenstein (3)



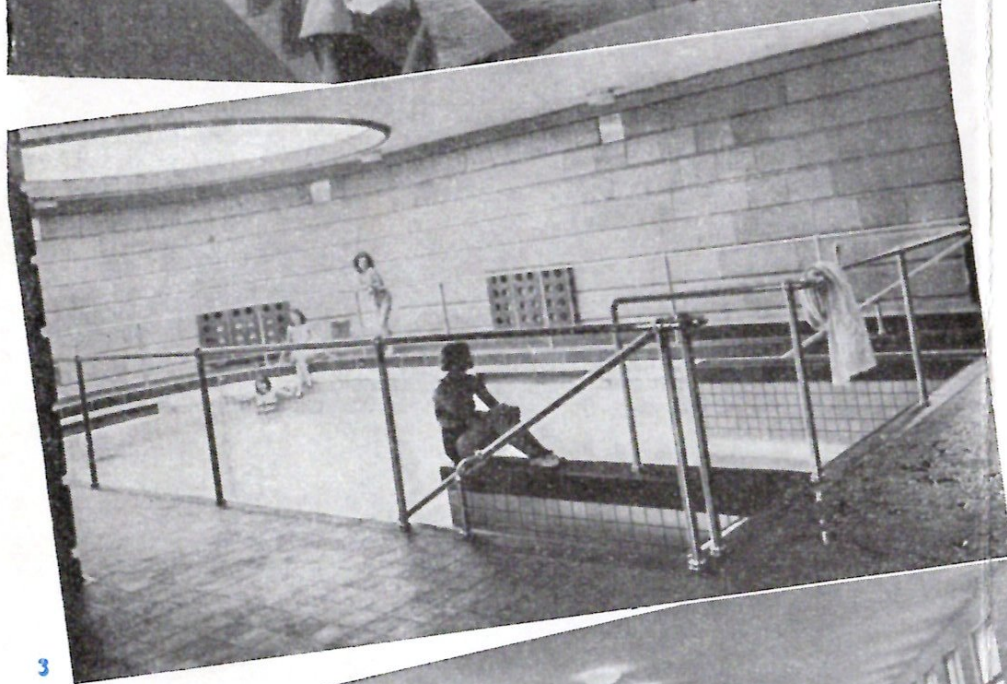
5



6



4



3



2

Landes - Kuranstalten

Heilanzeigen für Kinder:

Skrofulose, Rhachitis, konstitutionelle Veranlagung zu einer gewissen Krankheitsbereitschaft, Überempfindlichkeit der Schleimhäute der oberen Luftwege, des Drüsen- und Nervenapparates, Blutarmut und Chlorose

Heilanzeigen für Erwachsene:

Die Erkrankungen der Atmungsorgane, Katarrhe der oberen Luftwege, Bronchitis, Emphysem, Asthma, Erkrankungen des Zirkulationsapparates, beginnende Arteriosklerose, Herzmuskelschwäche, Zirkulationsstörungen nach Venenentzündungen, das Rheuma im allgemeinen, die Erkrankungen der Gelenke, die Gicht, die Frauenkrankheiten, Sterilität, menstruelle Unregelmäßigkeiten und Erschöpfungszustände



1

Herausgeber: Kurdirektion Bad Ischl

Druck: Carl Gerold's Sohn, Wien — Titelbildentwurf: L. Pospiscek, Wien