

Carlsberg

DEUTSCH

DIE CARLSBERG BIER- UND MINERALWASSER-SORTEN WERDEN UNTER DER K

GAMLE CARLSBERG
LAGER BIER
("Dunkles")



Stammprodukt aller
dänischen
Bayerisch-Bier-Sorten

CARLSBERG
PILSNER
("Helles")



Das beliebteste
dänische
Pilsner-Bier

GAMLE
CARLSBERG
EXPORT BIER



Sehr kräftig und
vollmundig
(Dunkel)

CARLSBERG
EXPORT BIER



Festlich in Ausstattung
und Geschmack
(Hell)

GAMLE
CARLSBERG
PORTER
(STOUT)



Der dänische
Porter,
unübertroffen

CARLSBERG
NY PILSNER
(Hell, alkoholschwach)



Untergärig; gebraut
wie bayerisches Bier

CARLSBERG
NY PORTER



Vereinigt die guten Eigen-
schaften der verschiedenen
Kraftbiersorten mit charak-
teristischem Wohlgeschmack

Mein tägliches Getränk

Mein Fest-Getränk

Alkoholschwaches Bier

DER NAME CARLSBERG IST GLEICHBEDEUTEND M

ONTROLLE DES CARLSBERG LABORATORIUMS HERGESTELLT UND ABGEFÜLLT

CARLSBERG
APOLLINARIS



Kohlensäuerreiches, stark moussierendes Mineralwasser. Lieferbar in 1/2 und 1/4 Liter Flaschen mit Patent - und in 1/4 Liter Flaschen mit Kronenkorkverschluss

CARLSBERG
EXPORT WATER



Kohlensäuerschwaches, "weiches" Mineralwasser

CARLSBERG
CITRONVAND
(Zitronen-Limonade)



Aus frischen Zitronen hergestellt

DRUËTA



Das Traubengetränk Carlsbergs, mit Milchsäure und aus sonnenreifem Traubensaft hergestellt

CARLSBERG
APPELSINVAND
(Apfelsinen-Limonade)



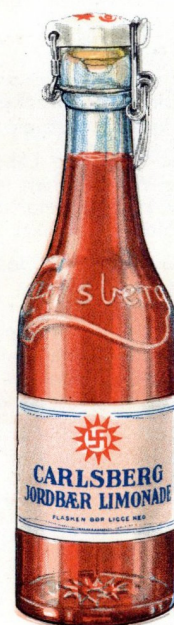
Aus frischen Apfelsinen hergestellt

CARLSBERG
SPORTSVAND
("Sport-Wasser")



Marke des Sportmannes

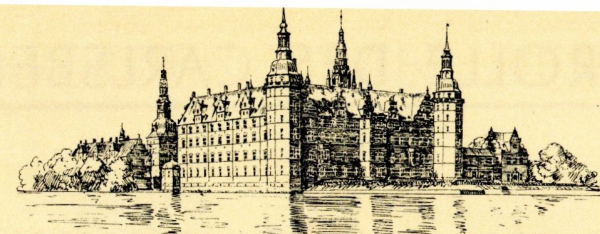
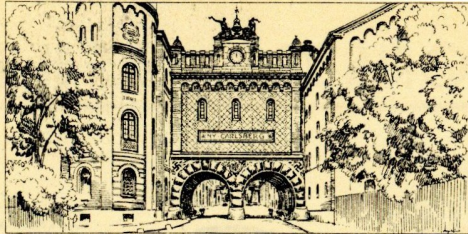
CARLSBERG
LIMONADEN



Erdbeer- oder Himbeer-Limonade

Obengenannte Sorten (ausser "Druëta") sind sowohl in Flaschen mit Patent - als in Flaschen mit Kronenkorkverschluss lieferbar

T: HÖCHSTER QUALITÄT, FEINSTEM GESCHMACK



Die Tätigkeit des Carlsbergfonds zur Förderung und Unterstützung kultureller Zwecke umfasst nach den Satzungen des Fonds folgende Gebiete:

- A. Das Carlsberg Laboratorium.
- B. Die Wissenschaft im allgemeinen.
- C. Das nationalhistorische Museum im Schloss Frederiksborg.

Im Jahre 1902 folgte Carl Jacobsen dem Beispiele seines Vaters und schenkte seine Brauerei Ny Carlsberg dem von ihm errichteten Ny Carlsbergfonds, dessen Mittel der Förderung der Kunst dienen, darunter auch der Kunstindustrie und der Gartenkunst, und der besonders zum Besten der von Carl Jacobsen gegründeten weltberühmten Glyptothek in Kopenhagen wirkt.

Hiermit waren die beiden Brauereien zu einem Unternehmen, "Carlsberg Bryggerierne", vereinigt, mit dem Carlsbergfonds, dessen Vorstand unter und von den Mitgliedern der Kgl. Dänischen Akademie der Wissenschaften gewählt wird, als Besitzer.

Im Kesselhaus von Carlsberg werden jährlich 1.300 Millionen Liter Wasser verwendet. Der jährliche Verbrauch von Kohlen beträgt etwa 25.000 Tonnen.

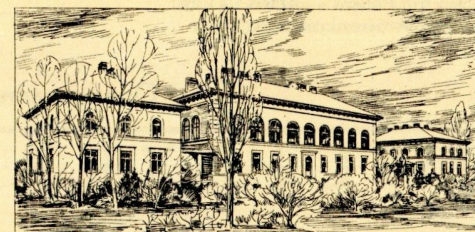
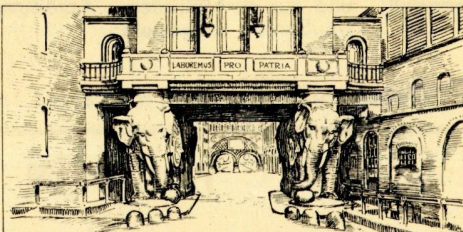
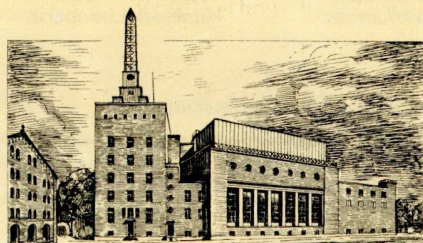
Seit 1919 hat Carlsberg ca. 50 Millionen Kronen für Neubauten, Neuanschaffungen und Instandhaltungskosten verwendet.

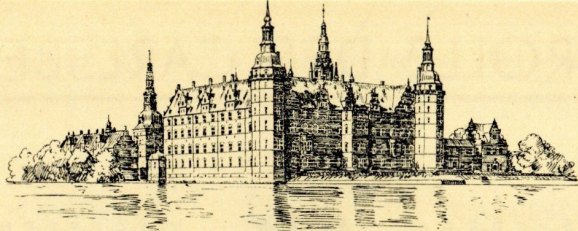
Carlsberg hat in den Jahren 1924-29 ungefähr 63 Millionen Kroner an Biersteuern entrichtet und im selben Zeitraume über 42 Millionen Kronen an Löhnen ausgezahlt.

Carlsberg ist die grösste Bayerisch-Bier-Brauerei im Norden, übrigens eine der grössten der Welt, und ausserdem die grösste Ausfuhrbrauerei Skandinaviens.

Die Carlsberg Bier-Flaschenfüllerei ist die grösste der Welt. Sie hat eine Kapazität von 2 Millionen Flaschen Bier täglich. 2000 Arbeiter sind in der Halle beschäftigt. Die Lagerkeller Carlsbergs haben eine Gesamtfläche von ca. 28.000 qm. Der Gesamthalt der Lagerfässer und Lagertanks beträgt etwa 300.000 hl (ca. 90 Millionen Flaschen Bier).

Die Kraftzentrale, die die Brauereien mit Kraft und Kälte versieht, hat Maschinen von 5.400 PS. Die jährliche Elektrizitätserzeugung entspricht dem Verbrauch einer grösseren dänischen Provinzstadt. Die entwickelte Kältemenge entspricht jährlich 50 Millionen kg Eis.





Die Carlsberg Bier-Flaschenfüllerei ist die grösste der Welt. Sie hat eine Kapazität von 2 Millionen Flaschen Bier täglich. 2000 Arbeiter sind in der Halle beschäftigt.

Die Lagerkeller Carlsbergs haben eine Gesamtfläche von ca. 28.000 qm. Der Gesamthalt der Lagerfässer und Lagertanks beträgt etwa 300.000 hl (ca. 90 Millionen Flaschen Bier).

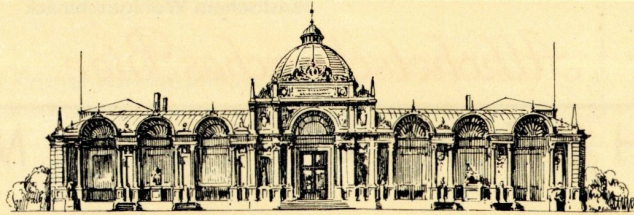
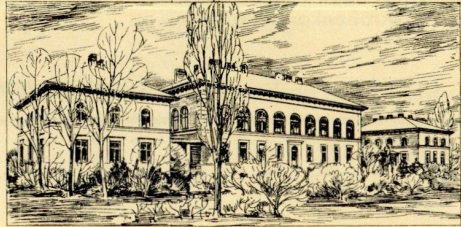
Die Kraftzentrale, die die Brauereien mit Kraft und Kälte versieht, hat Maschinen von 5.400 PS. Die jährliche Elektrizitätserzeugung entspricht dem Verbrauch einer grösseren dänischen Provinzstadt. Die entwickelte Kältemenge entspricht jährlich 50 Millionen kg Eis.

Carlsberg, die erste und grösste Bierbrauerei in Dänemark, wurde von dem Brauer J. C. Jacobsen im Jahre 1847 gegründet. Am 10. November desselben Jahres wurde in der "Gamle Carlsberg Bryggeri", d. h. Alt-Carlsberg Brauerei, zum ersten Male gebraut.

1870-71 baute J. C. Jacobsen im Verein mit seinem Sohne, dem Brauer, Dr. phil. Carl Jacobsen, die erste "Ny Carlsberg Bryggeri", d. h. Neu-Carlsberg Brauerei, die von dem letztgenannten in Pacht genommen wurde.

1880 wurde diese Brauerei mit "Gamle Carlsberg" vereinigt, und gleichzeitig vollendete Carl Jacobsen die eigentliche "Ny Carlsberg"-Brauerei (eingeweiht im August 1881).

1875 errichtete J. C. Jacobsen das selbständige wissenschaftliche Institut "Carlsberg Laboratorium". Im folgenden Jahre gründete er den Carlsbergfonds, dem die "Gamle Carlsberg"-Brauerei nach seiner testamentarischen Verfügung im Jahre 1888 übertragen wurde.



15. Carlsberg-Laboratorium
16. Ny Carlsberg
17. Jesus-Kirche
18. Carl Jacobsens Villa (Direktoren-Wohnung)
19. Carlsberg-Museum (Die alte Glyptothek)
20. Angestelltenwohnungen
21. Lagergebäude

8. Kesselhaus
9. Werkstätten
10. Gamle Carlsberg
11. Maschinenzentrale
12. Die erste Ny Carlsberg-Brauerei
13. Werkstätten
14. Arbeiterwohnungen

1. Ställe
2. Hauptbaugebäude
3. Flaschenfüllerei
4. J.-C. Jacobsens Villa (Ehrenwohnung)
5. Aufgstragen
6. Ställe
7. Mineralwasserfabrik

