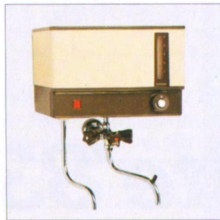


SIEMENS

Gut für viele Jahre

**Siemens-
Warmwassergeräte '83**

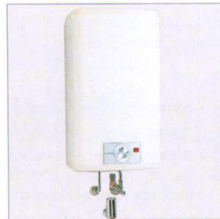




Warmwassergeräte für die Einzelversorgung

Einzelne Zapfstellen werden von offenen (drucklosen) Warmwassergeräten versorgt: vom platzsparenden Kleinspeicher unterm Waschtisch, vom Kochendwassergerät über der Küchenspüle, vom Warmwasserspeicher oder -boiler über der Badewanne. So werden Wärmeverluste in langen Rohrleitungen und der lästige Kaltwasservorlauf vermieden. Die Wasserinstallation wird einfacher und billiger. Das macht diese Geräte besonders interessant für die Wohnungsmodernisierung.

Kochendwassergeräte 5 Liter	5
Kleinspeicher 5, 12, 15 Liter	6
Wandspeicher 30, 100 Liter	7
Boiler 60, 80 Liter	7



Warmwassergeräte für die Gruppen- und zentrale Wohnungsversorgung

Nahe beieinanderliegende Zapfstellen, z. B. Badewanne und Waschtisch, können gemeinsam von einem geschlossenen (druckfesten) Speicher, Durchlaufspeicher oder Durchlauferhitzer versorgt werden. Die Gruppenversorgung verkürzt die Wasserwege, d. h. sie verringert den Wärmeverlust. Liegt eine Zapfstelle von der Gruppe entfernt, wird wie bei der Einzelversorgung ein gesondertes Gerät verwendet.

Wandspeicher 30, 100, 150 Liter	9
Durchlauferhitzer	10
COMFORT-Durchlaufspeicher 30, 100 Liter	11



Warmwassersysteme für die zentrale Versorgung von Einfamilienhäusern und Gewerbebetrieben

Alle Zapfstellen können mit einem Standspeicher oder mit den Warmwasser-Wärmepumpen SIWATHERM® zentral versorgt werden. Das ist im Sommer wesentlich wirtschaftlicher als die Warmwasserversorgung mit der Öl- oder Gas-Zentralheizung. Besonders energiesparend sind die Warmwasser-Wärmepumpen SIWATHERM. Sie holen mehr als 60% ihres Energiebedarfs kostenlos aus der Umgebungsluft und nur etwa 40% aus dem Stromnetz.

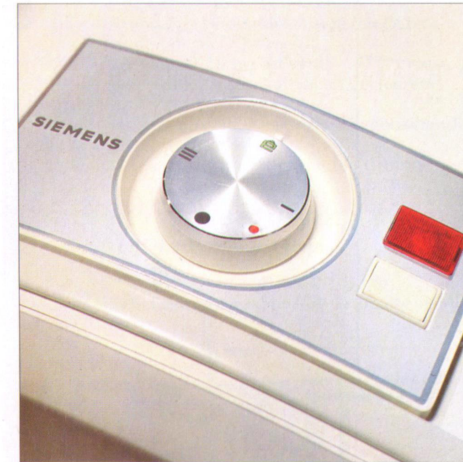
geschlossene (druckfeste) Standspeicher 200 bis 1000 Liter	13
Warmwasser-Wärmepumpensystem SIWATHERM	14
Wärmepumpenspeicher PK 3400	14

Armaturen	15
Händetrockner	16
Heizlüfter	17
Geräte-Information	18/19

Sollten nach dem Lesen des Prospektes noch Fragen offen sein, wenden Sie sich bitte an den beratenden Fachhandel oder direkt an Siemens, ZVW 15, Postfach 103, 8000 München 1.

Sie haben mehr von technisch ausgereifen als von beliebigen Geräten. Sie sind besser dran, wenn beim Hahn-aufdrehen sofort warmes Wasser fließt, als wenn Sie erst den lästigen Kaltwasservorlauf abwarten müssen. Sie sparen mehr Energie, wenn die Kompakt-Wärmedämmung die Wasser-

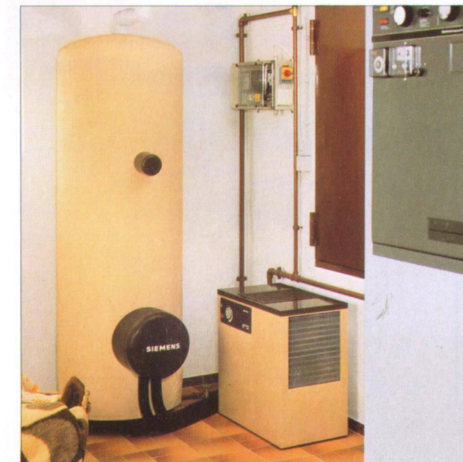
temperatur konstant hält, als wenn Sie immer wieder neu aufheizen müssen. Und selbst wenn der Platz unter Ihrem Hängeschrank begrenzt ist, bringen Sie ein Siemens-Kochendwassergerät mit nur 21 cm Höhe immer unter. Sie sind fein raus mit Siemens-Warmwassergeräten – und das für viele Jahre.



Sparen Sie dreifach: Mit der Kompakt-Wärmedämmung aus Polyurethan bei allen Klein-, Wand- und Standspeichern, mit der **Energie-Sparstellung** $\epsilon \leq 1$ und mit den Geräten in Zweikreisausführung für preiswerten Nachtstrombetrieb.



Wählen Sie nach Ihrer Umgebung: Alle Geräte können ein- oder untergebaut werden. Kleingeräte passen sich in unterschiedlichen Farben ihrer Umgebung an. Für große Speicher und Durchlauferhitzer gibt es farbige Dekorsets/Dekorhauben. Farbangaben bei den Geräten.



Nutzen Sie kostenlose Energie: Die Warmwasser-Wärmepumpen SIWATHERM holen mehr als 60% ihres Energiebedarfs aus der Luft. Eine Entwicklung aus jahrzehntelanger Siemens-Erfahrung im Kälte- und Warmwasser-Gerätebau.



Leisten Sie sich zuverlässigen Warmwasser-Komfort: Siemens-Warmwassergeräte lassen sich auch von aggressivem Wasser nicht kleinkriegen. Ihre spezial-emaillierten Innenbehälter aus Stahl oder Polypropylen garantieren lange Lebensdauer.



Warmwassergeräte für die Einzelversorgung

Kochendwasserautomat

Modell BK 0585, beige-merianbraun.
(Siehe große Abbildung).

- Besonders einbauküchengericht, nur 21 cm hoch.
- Stufenlose Temperaturwahl von ›warm‹ bis ›kochen‹.
- INTERVALL automatic mit Kochpunktsignal (Summton). Abschaltautomatik: bei Erreichen der gewünschten Temperatur (zwischen 35°C und 85°C) schaltet sich das Gerät automatisch ab.
- Übersichtliche Wasserstandsanzeige mit grüner Schwimmerkugel.
- Teilfüllungen von 0,25 bis 5 Liter.
- Trockengehschutz (gegen Aufheizen bei leerem Gerät), Signallampe.
- 5-Liter-Behälter aus Noryl; extrem wärmebeständig, absolut geschmacksneutral.
- Spezialmischbatterie mit verchromten Griffen.

Kochendwassergerät

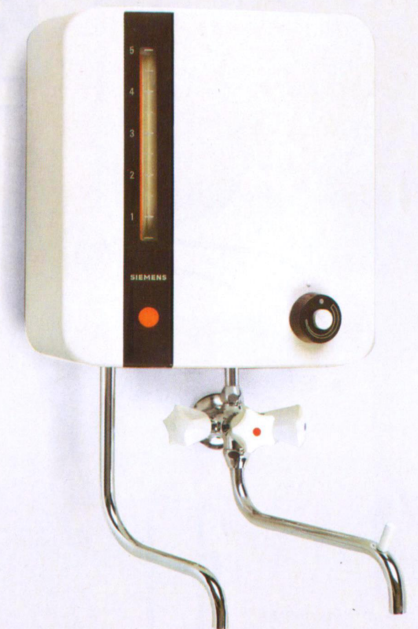
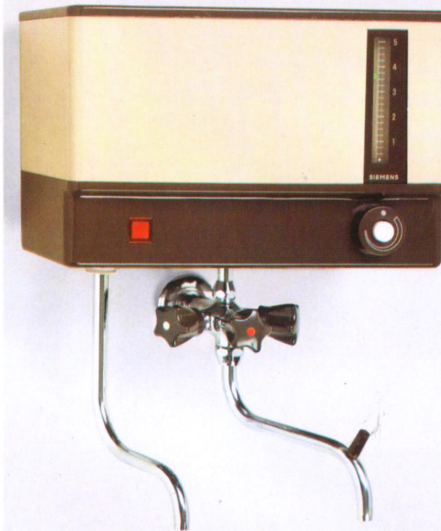
Modell BK 0580, beige-merianbraun.

Wie BK 0585, jedoch mit FORTKOCH-Stufe statt INTERVALL automatic. Spezialmischbatterie mit braunen Griffen.

Kochendwassergerät

Modell BK 0562, weiß-merianbraun.

- FORTKOCH-Stufe.
- Stufenlose Temperaturwahl von ›warm‹ bis ›kochen‹. Abschaltautomatik: bei Erreichen der gewünschten Temperatur (zwischen 35°C und 85°C) schaltet sich das Gerät automatisch ab.
- Wasserstandsanzeige mit Schwimmerkugel.
- Trockengehschutz (gegen Aufheizen bei leerem Gerät), Signallampe.
- 5-Liter-Innenbehälter aus Polypropylen, pflegeleichtes Gehäuse aus Polystyrol.
- Spezialmischbatterie mit weißen Griffen.



Kleinspeicher offen 5 Liter, Untertischgerät

Für den Waschtisch.

Modell SO 0532, weiß.

Modell SO 0525, curry.

Modell SO 0527, moosgrün.

Modell SO 0528, bahamabeige.

Modell SO 0513, weiß, komplett mit Mischbatterie.

- **Energie-Sparstellung** › ē €.
- Stufenlose Temperaturwahl von 35°C bis 85°C.
- Frostschutzautomatik.
- Innenbehälter aus Polypropylen.
- Energiesparende Kompakt-Wärmedämmung.
- Gehäuse aus pflegeleichtem Polystyrol.

5 Liter, Übertischgerät (ohne Abb.)

Für die kleine Küchenspüle. Modell SO 0542, weiß.

Technische Ausstattung wie SO 0532.

12 Liter, Übertischgerät (ohne Abb.)

Für die normale Küchenspüle. Modell SO 1242.

- **Energie-Sparstellung** › ē €.
- Stufenlose Temperaturwahl von 35°C bis 85°C.
- Frostschutzautomatik.
- Innenbehälter aus Polypropylen.
- Energiesparende Kompakt-Wärmedämmung.



12 Liter, Untertischgerät

Modell SO 1232 (ohne Abb.).

Technische Ausstattung wie SO 1242.

15 Liter, Übertischgerät (ohne Abb.)

Für Küchenspüle oder Dusche. Modell SO 1574.

Technische Ausstattung wie Modell SO 1242.

- Zusätzlich Universalheizflansch für unterschiedliche Heizleistungen.



Warmwasserspeicher offen 30 Liter

Für die Dusche. Modell SO 3026 (ohne Abb.).

- Zweikreisausführung für Nachtstrombetrieb.
- Besonders niedriger Bereitschaftsenergieverbrauch durch Super-Wärmedämmung.
- **Energie-Sparstellung** › ē €.
- Stufenlose Temperaturwahl von 35°C bis 85°C.
- Innenbehälter Stahl spezialmailliert, Schutzanode gegen Korrosion.
- Universalheizflansch für unterschiedl. Heizleistungen.
- Frostschutzautomatik.

Modell SO 3016. Einkreisausführung (ohne Abb.).

Technische Ausstattung wie SO 3026.

100 Liter

Für die Badewanne. Modell SO 1001.

Einkreisausführung (ohne Abb.).

Modell SO 1002.

- Zweikreisausführung für Nachtstrombetrieb.
- Technische Ausstattung wie SO 3026.

Sonderzubehör: Dekorsets in den Farben Curry, Moosgrün, Bahamabeige, Balibraun (30 Liter Speicher ohne Balibraun).



Warmwasserboiler offen 80 Liter

Für die Badewanne. Modell BO 8074.

- Nicht isoliert, für sofortigen Wasserverbrauch nach Aufheizung.
- Universalheizflansch für unterschiedliche Heizleistungen.
- Stufenlose Temperaturwahl von 35°C bis 85°C, Signallampe.
- Kupferbehälter, klarweiß lackiert.
- Trockengehschutz (gegen Aufheizen bei leerem Gerät).

60 Liter

Für die Badewanne. Modell BO 6074 (ohne Abb.).

Technische Ausstattung wie BO 8074.



Warmwassergeräte für die Gruppen- und zentrale Wohnungsversorgung

Warmwasserspeicher geschlossen 30 Liter

Modell SG 3026.

- Zweikreisausführung für Nachtstrombetrieb.
- Besonders niedriger Bereitschaftsenergieverbrauch durch Super-Wärmedämmung.
- **Energie-Sparstellung** ≥ 1 .
- Stufenlose Temperaturwahl von 35°C bis 85°C, Signallampe.
- Frostschutzautomatik.
- Sicherheits-Temperaturbegrenzer: schützt das Gerät vor Überhitzung.
- Innenbehälter Stahl spezial emailliert.
- Schutzanode gegen Korrosion.
- Universalheizflansch für unterschiedliche Heizleistungen.

Modell SG 3016. Einkreisausführung (ohne Abb.).

100 Liter

Modell SG 1001. Einkreisausführung (ohne Abb.).

Modell SG 1002.

- Zweikreisausführung für Nachtstrombetrieb. (Siehe große Abbildung).

Modell SG 1009 (ohne Abb.).

- Zweikreisausführung für Nachtstrombetrieb, mit besonderer Starkheizung.
- Energiesparende Kompakt-Wärmedämmung.

Technische Ausstattung wie SG 3026.

150 Liter

Modell SG 1501. Einkreisausführung (ohne Abb.).

Modell SG 1502.

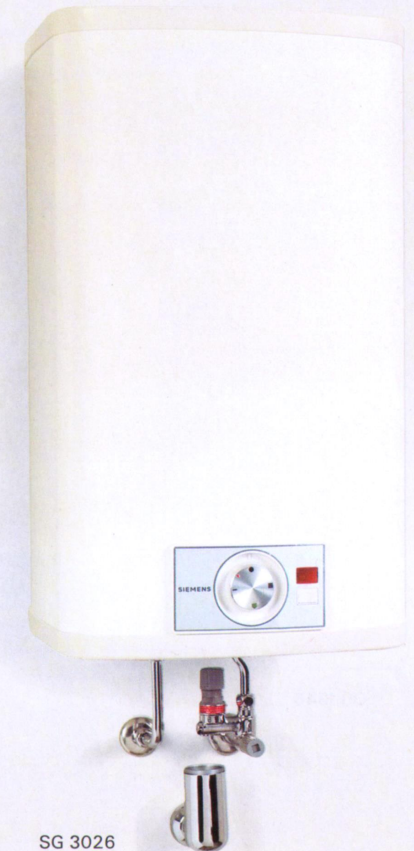
- Zweikreisausführung für Nachtstrombetrieb.

Technische Ausstattung wie SG 3026.

Sonderzubehör: Dekorsets in den Farben Curry, Moosgrün, Bahamabeige, Balibraun (30 Liter Speicher ohne Balibraun, 150 Liter Speicher ohne Dekorsets).



150 Liter Wandspeicher –
im Badezimmerschrank eingebaut.



SG 3026

Durchlauferhitzer geschlossen, hydraulisch gesteuert

für Über- und Untertischmontage.

- Kleine Abmessungen.
- Automatisches Einschalten der Heizung beim Öffnen des Wasserhahns.
- Mit Leistungswähler (I, II) zur idealen Anpassung an den Warmwasserbedarf.
- Niedriger Ansprechdruck für Starkheizung.
- Automatischer Durchflußbegrenzer.
- Einfache Montage bei Aufputz- und Unterputzinstallation.
- Zur Kombination mit Spezial-Thermostatschaltern.
- Sicherheits-Temperaturbegrenzer.

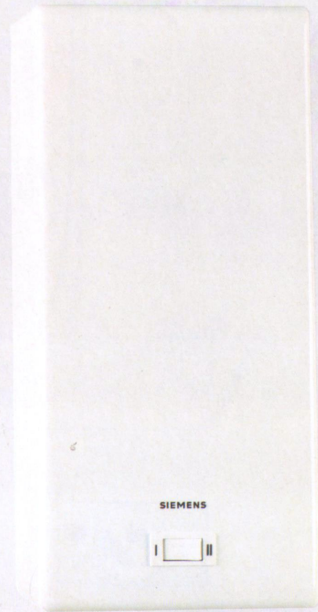
Modelle DG 18, DG 21 und DG 24: mit Leistungswähler.

Modell DG 12: ohne Leistungswähler.

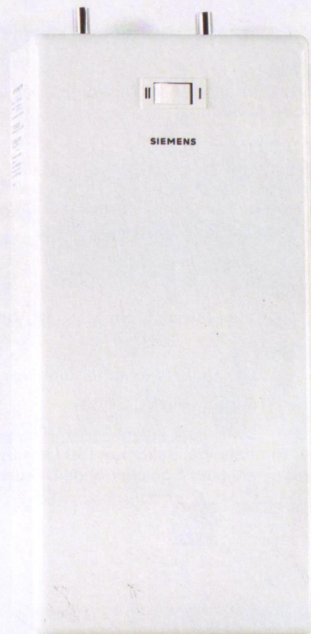
Sonderzubehör: Dekorhauben (aufsteckbar) in den Farben Curry, Moosgrün, Bahamabeige und Balibraun.



Durchlauferhitzer mit moosgrüner Dekorhaube für die Versorgung einer Dusche.



DG 1846



DG 1847

COMFORT-Durchlaufspeicher geschlossen

100 Liter

Modell DS 1002.

- Zweikreisausführung für Nachtstrombetrieb.
- Große Warmwasserdarbietung durch Hochleistungsreserve.
- Energiesparende Kompakt-Wärmedämmung.
- **Energie-Sparstellung** $\times 6$.
- Stufenlose Temperaturwahl von 35°C bis 80°C.
- Innenbehälter Stahl spezialemailliert.
- Schutzanode gegen Korrosion.
- Frostschutzautomatik.
- Sicherheits-Temperaturbegrenzer.

COMFORT-Durchlaufspeicher geschlossen

30 Liter

Modell DS 3026 (ohne Abb.).

- Zweikreisausführung für Nachtstrombetrieb.
- Besonders niedriger Bereitschaftsenergieverbrauch durch Super-Wärmedämmung.

Technische Ausstattung wie DS 1002.

Sonderzubehör: Dekorsets in den Farben Curry, Moosgrün, Bahamabeige und Balibraun (30 Liter Speicher ohne Balibraun).



Technische Daten auf Seite 19.



Warmwasser-Systeme für die zentrale Versorgung von Einfamilienhäusern und Gewerbebetrieben

Brennstoffbeheizte Zentralheizungsanlagen werden sehr häufig auch für die Warmwasserbereitung genutzt. Das bedingt eine dauernde Betriebsbereitschaft des ganzen Systems – auch außerhalb der Heizperiode. Die hohen Leistungen des Heizkessels und die langen Betriebspausen zwischen den Warmwasserentnahmen machen den Betrieb der Kesselanlage im Sommer, wenn die Heizung abgeschaltet ist, unwirtschaftlich und kostspielig.

Um das zu vermeiden, wird ein System eingesetzt, das von der Heizung völlig unabhängig ist. Geschlossene (druckfeste) Siemens-Warmwassergeräte und -systeme sind dafür optimal geeignet. Sie können leicht – auch nachträglich – an die vorhandene Warmwasserinstallation der Heizungsanlage angeschlossen werden. Zur Kombination eignen sich alle geschlossenen (druckfesten) Siemens-Warmwasserspeicher für Wandmontage. Für große Warmwassermengen und höchsten Warmwasserkomfort sind die geschlossenen (druckfesten) Standspeicher von 200 bis 1000 Liter und die Warmwasser-Wärmepumpen SIWATHERM besonders geeignet (siehe große Abbildung).

Standspeicher geschlossen 200 bis 1000 Liter

Modell ST 0256 (200 Liter)

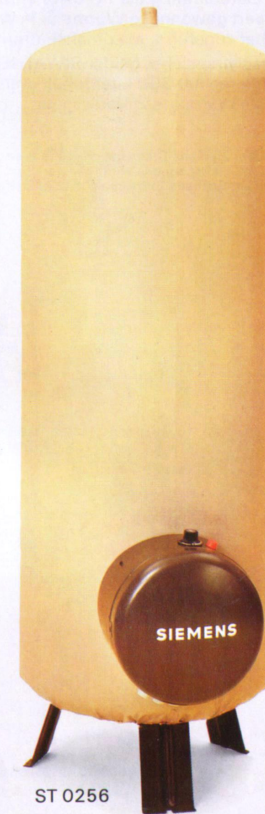
Modell ST 0346 (300 Liter)

Modell ST 0456 (400 Liter)

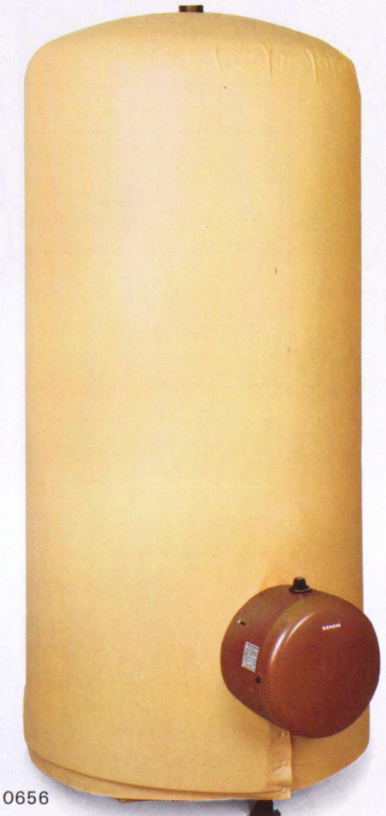
Modell ST 0656 (600 Liter)

Modell ST 1056 (1000 Liter)

- Stufenlose Temperaturwahl von 35°C bis **Energie-Sparstellung** (etwa 60°C).
- Sicherheits-Temperaturbegrenzer.
- Zweikreisausführung für Nachtstrombetrieb.
- Innenbehälter aus spezialemailliertem Stahl mit Schutzanode(n) gegen Korrosion.
- Zirkulationsanschluß.
- **Zwei Ausführungen:** Speicher mit 200 bis 400 Liter Inhalt: komplett mit energiesparender Wärmedämmung aus Polyurethan-Hartschaum und zusätzlicher Kunststoffhülle; Speicher mit 600 und 1000 Liter Inhalt: getrennte, wärmedämmende Moltoprenhaube, Dämmplatte für Behälterboden, Kunststoffhülle (gesonderte Bestellnummer).



ST 0256



ST 0656

Warmwasser-Wärmepumpen SIWATHERM

Ein- und Zweifamilienhäuser lassen sich preiswert mit warmem Wasser versorgen – mit kostenloser Wärmeenergie aus der Luft.

Die Siemens-Warmwasser-Wärmepumpen SIWATHERM benötigen nur ca. 40% der Energie zur Warmwasserbereitung aus der Steckdose. 60% und mehr holen sie aus der Wärme des Aufstellungsortes.

Kompakt-Bauweise:

Im Warmwasser-Wärmepumpenspeicher SIWATHERM PK 3400 bilden Wärmepumpenteil und Wärmetauscherspeicher eine komplette, anschlussfertige Einheit. Der Stellflächenbedarf ist 65 x 65 cm.

Getrennte Bauweise:

Die beiden Komponenten des Warmwasser-Wärmepumpensystems SIWATHERM – die Wärmepumpe PS 0401 und der Wärmetauscherspeicher PT 3000 – können unabhängig voneinander aufgestellt werden. Die Wärmepumpe PS 0401 im temperaturgünstigsten



Wärmepumpenspeicher PK 3400
im Vorratskeller installiert.

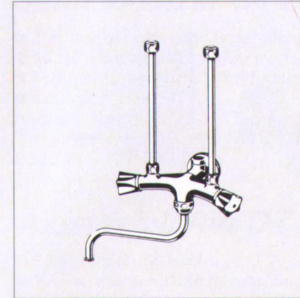
Raum, z. B. im Heizungskeller. Als Stellfläche genügen 60 x 39 cm. Wandmontage ist möglich (Wandmontagesatz PZ 0400). Über 2 wärmegeleitete Verbindungsschläuche (im Lieferumfang der PS 0401 enthalten) wird die preiswert gewonnene Wärme dem Wärmetauscherspeicher zugeführt. Maximale Entfernung 6 m. Die Wärmetauscherspeicher beider SIWATHERM-Systeme garantieren mit 300 Liter Inhalt stets eine komfortable Warmwasserversorgung.

Sonderprospekte über Siemens-Standspeicher und Warmwasser-Wärmepumpen SIWATHERM senden wir Ihnen gerne zu. Schreiben Sie bitte an: Siemens-Infoservice 15/22, Postfach 156, D-8510 Fürth.

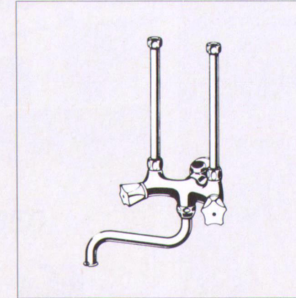


Technische Daten auf Seite 18/19.

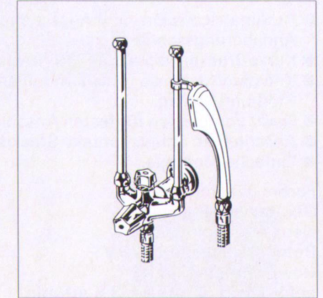
Siemens-Überlauf-Mischbatterien für offene Warmwassergeräte und Armaturen



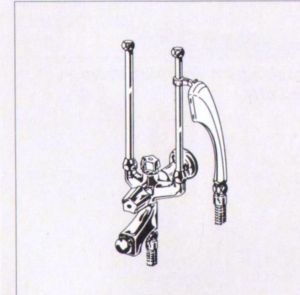
Wandbatterie mit Schwenrohr
AM 0101



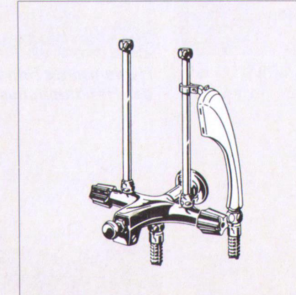
Wandbatterie mit Schwenrohr,
schwere Ausführung AM 0100



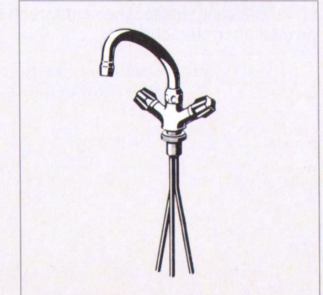
Brause-Temperierbatterie AM 1405



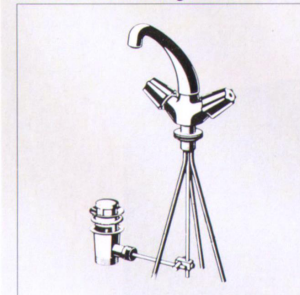
Bade-Temperierbatterie,
schwere Ausführung AM 2405



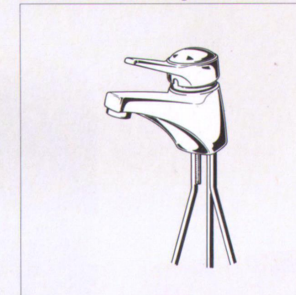
Badebatterie,
schwere Ausführung AM 0200



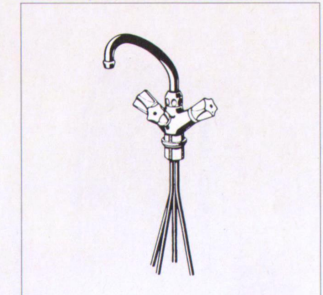
Temperierbatterie
mit Temperaturwähler AM 1305



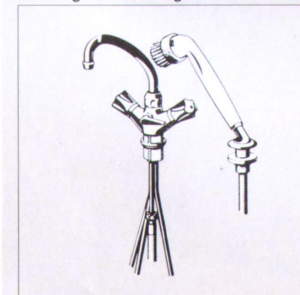
Temperierbatterie, schwere Aus-
führung mit Ablaufgarnitur AM 1500



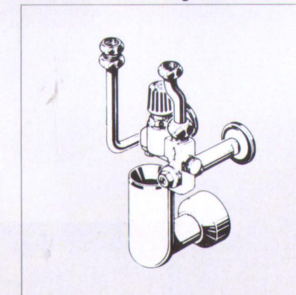
Einhandmischbatterie,
schwere Ausführung AM 1600



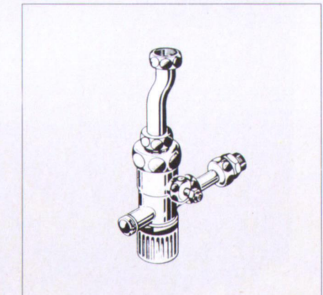
Kombibatterie mit Schwenrohr
AM 1704



Temperierbatterie mit seitlicher
Geschirrbrause AM 1900



Sicherheits-Ventilkombination
AK 0302



Thermostat-Vormischer AT1000
passend zu AK 0302

Kurzzeit-Händetrockner

TH 7400 ELECTRONIC

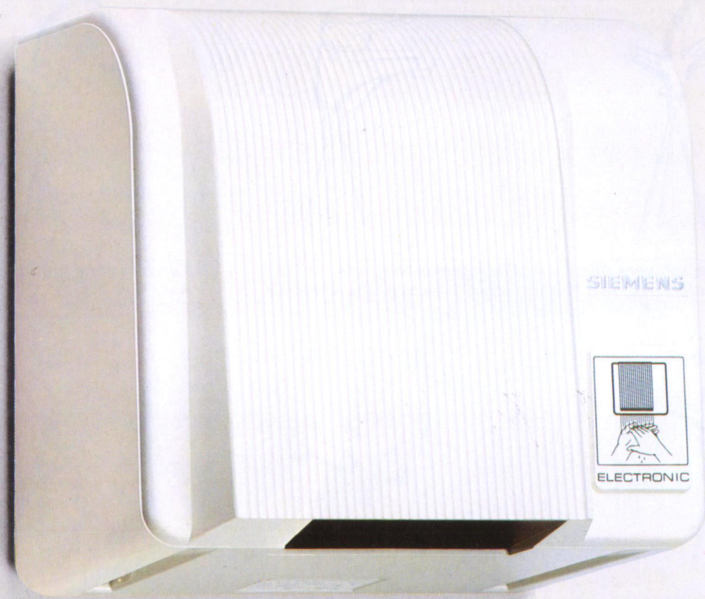
- Automatisches Ein- und Ausschalten über Infrarot-Annäherungsschalter.
- Kurze Trockenzeit, nur ca. 30 Sekunden.
- Kunststoffgehäuse robust und unempfindlich gegen Stoß und Schlag.
- Gerät vorgesehen für festen Anschluß.
- Anschluß an Schutzkontakt-Steckdose möglich.
- Einfache Montage.

Farbe: hellgrau
Geräte ohne Zuleitung
Nennaufnahme: 2220 W
Betriebsspannung: 220 V~
Gewicht netto: 2,4 kg
geförderte Luftmenge: 3,6 m³/min.
Abmessungen in cm: B 24,5, T 19, H 24,5.

Elektrische Händetrockner entsprechen allen gesetzlichen Vorschriften.



Hygienisches Händetrocknen im Warmluftstrom – das Handtuch raus der Luft.



Heizlüfter

Schnellheizer OT 2800

- Zum Aufhängen oder Aufstellen.
 - Mit 12-Stunden-Vorwahluhr.
 - Temperaturschutzautomatik mit Frostschutzstellung.
 - Kontrolleuchte.
- Abmessungen in cm:
B 21,2, T 12, H 28,8 – mit Fuß T 18, H 36.
2000 W.



Axialheizlüfter OT 1850

- Formschön und leicht.
 - Temperaturschutzsicherung und -automatik.
 - Kontrolleuchte.
 - Auch als Ventilator zu verwenden.
- Abmessungen in cm: B 26, T 14, H 21.
1000/2000 W.



Der OT 2800 zum Aufhängen oder -stellen. Sein Extra: die 12-Stunden-Vorwahluhr.



OT 2800



OT 1850

Bauform	Kochendwassergerät			Warmwasserspeicher, offen								
	BK 0562	BK 0580	BK 0585	SO*** 0532/0525/0527/0528	SO 0542	SO 1232	SO 1242	SO 1574	SO 3016 (Ein-kreis)	SO 3026 (Zwei-kreis)	SO 1001 (Ein-kreis)	SO 1002 (Zwei-kreis)
Typ/Verkaufsbezeichnung												
Seite	5	5	5	6	6	6	6	6	7	7	7	7
Geräteart												
hängend unter Tisch/über Tisch	/●	/●	/●	/●	/●	/●	/●	/●	/●	/●	/●	/●
stehend												
Versorgung												
Versorgung einer Zapfstelle (offenes System)	●	●	●	●	●	●	●	●	●	●	●	●
Versorgung mehrerer Zapfstellen (geschlossenes System)												
Abmessungen und Gewicht												
B cm (ohne Armaturen und Wasserstutzen)	27,8	32,4	32,4	26,6	26,6	34	34	35	41,2	41,2	49,4	49,4
T cm (ohne Armaturen und Wasserstutzen)	14,1	17,4	17,4	17,5	17,5	23,6	23,6	25	39,2	39,2	48,8	48,8
H cm (ohne Armaturen und Wasserstutzen)	30,1	21,3	21,3	34,8	34,8	45	45	49,1	71,5	71,5	99	99
Durchmesser in cm												
Gewicht kg	2,7	2,1	2,1	3,2	3,2	5,5	5,5	6,5	24,0	24,0	50	50
Elektrischer Anschluß												
Spannung (220 V, 380 V) siehe Gerätebeschreibung	●	●	●	●	●	●	●	●	●	●	●	●
Anschlußwert kW	2	2	2	2	2	2	2	4 bzw. 2	bis 4	bis 1/4	bis 6	bis 2/6
Absicherung A	10	10	10	10	10	10	10					
Länge Anschlußleitung m	0,5	0,5	0,5	0,5	0,5	0,5	0,5					
Bereitschaftsenergieverbrauch kWh/24 Std.**				0,40	0,32	0,49	0,42	0,41	0,43	0,43	0,90	0,90
Inhalt												
Nenninhalt Liter	5	5	5	5	5	12	12	15	30	30	100	100
Wassertemperatur °C												
Stufenlos von 35°-85°C und kochend	●	●	●									
Stufenlos von 35°-85°C				●	●	●	●	●	●	●	●	●
Stufenlos von 35°-80°C												
Stufenlos von 35°-60°C (verriegelt)												
Behälterwerkstoffe												
Noryl		●	●									
Polypropylen	●			●	●	●	●	●				
Stahl spezialemailiert									●	●	●	●
Kupfer											●	●
Normalzubehör												
Spezialarmatur	●	●	●									
Sonderzubehör												
Schwenkrohr	●	●	●									
Zwischenstück für zusätzlichen Wasseranschluß	●	●	●									
Etagen-Anschlußgarnitur	●	●	●									
Mischbatterien für offene Speicher und Boiler				●	●	●	●	●	●	●	●	●
Sicherheitsventil-Kombinationen												
Sicherheitsventil-Gruppen												
Wärmedämmung mit Dämmplatten												
Dekorset in Curry, Moosgrün, Bahama beige, Balibraun									●****	●****	●	●
Dekorhaube in Curry, Moosgrün, Bahama beige, Balibraun												
Sicherheit												
Entspricht den deutschen Sicherheitsvorschriften	●	●	●	●	●	●	●	●	●	●	●	●
Funkschutzzeichen vorhanden	●	●	●	●	●	●	●	●	●	●	●	●
Beigefügte Druckschriften in deutscher Sprache												
Garantiekarte	●	●	●	●	●	●	●	●	●	●	●	●
Gebrauchs- und Montageanweisung	●	●	●	●	●	●	●	●	●	●	●	●

Erläuterungen:
 *) Leistungswähler: I = Sparstellung; % Leistung
 II = Starkheizung; volle Leistung
 (DG 12 ohne Leistungswähler)
 **) Der Bereitschaftsenergieverbrauch gibt an, wieviel kWh in 24 Stunden aufzuwenden wären, um den Speicher ohne Wasserentnahme auf 65°C zu halten (Raumtemperatur 20°C).
 ***) SO 0532 weiß, SO 0525 curry, SO 0527 moosgrün, SO 0528 bahama beige.
 ****) nicht in Balibraun
 1) Geräte mit 200 bis 400 Liter Inhalt: komplett mit Wärmedämmung aus Hart-Polyurethanschaum und zusätzlicher Kunststoffhülle.
 2) Geräte mit 600 und 1000 Liter Inhalt: Wärmedämmung als Sonderzubehör (gesonderte Bestellnummer).

Warmwasser-Wärmepumpenspeicher PK 3400
 Nennaufnahme 3200 Watt 1)
 Mittlere Leistungsaufnahme 310 Watt 2)
 Mittlere Heizleistung 1030 Watt 2)
 E-Zusatzheizung 2800 Watt
 Speicherinhalt 300 Liter
 Bereitschaftsenergieverbrauch 0,7 kWh/24 Std. 3)
 Abmessungen B x H x T = 65 x 65 x 185 cm
 Gewicht 145 kg
 1) bei maximaler Wassertemperatur
 2) Aufheizvorgang mit 300 Liter Wasser von 15°C auf 45°C bei einer Raumtemperatur von 15°C.
 3) bei Wasser von 45°C und einer Raumtemperatur von 15°C.

Warmwasserboiler, offen	Durchlauferhitzer, geschlossen, mit Leistungswähler*		COMFORT-Durchlauferhitzer, geschlossen		Warmwasserspeicher, geschlossen (Druckspeicher)								Standspeicher, geschlossen				
	BO 6074	BO 8074	DG 1246 (1846/2146/2446)	DG 1847/2147	DS 3026	DS 1002	SG 3016 (Ein-kreis)	SG 3026 (Zwei-kreis)	SG 1001 (Ein-kreis)	SG 1002 (Zwei-kreis)	SG 1009 (Zwei-kreis)	SG 1501 (Ein-kreis)	SG 1502 (Zwei-kreis)	ST 0256	ST 0346	ST 0456	ST 0656
7	7	10	10	11	11	9	9	9	9	9	9	9	13	13	13	13	13
82,6	120,5	46	46	41,2	49,4	41,2	41,2	49,4	49,4	49,4	49,4	49,4	158	188	200	195	215
36	36	11	11	39,2	48,8	39,2	39,2	48,8	48,8	48,8	50	50	54	59	64	84	99
13	14,5	7	7	26,0	53	24,0	24,0	50	50	53	68	68	68	102	110	140	233
60	80	0,2	0,2	30	100	30	30	100	100	100	150	150	200	300	400	600	1000

Warmwasser-Wärmepumpe SIWATHERM PS 0401
 Nennaufnahme ca. 3250 Watt (einschl. Zusatzheizung)
 mittlere Leistungsaufnahme 415 Watt
 mittlere Heizleistung *) 1150 Watt
 Spannung 220 V, Wechselstrom
 Zuleitung mit Stecker 2,20 m
 Abmessungen B x H x T = 60 x 60 x 39 (cm)
 Gewicht 49 kg
Ausstattung: Temperaturregler für stufenlose Wahl der Warmwassertemperatur von 40°C bis 55°C.
 Betriebsanzeige, Schalter für Zusatzheizung mit Betriebsanzeige
 *) Aufheizung des Wassers von 15°C auf 45°C bei 15°C Raumtemperatur.
Sonderzubehör: Sicherheits-Ventilgruppe AY 0012

Wärmetauscherspeicher PT 3000
 Standspeicher geschlossen; Betriebsdruck 6 bar
 Inhalt 300 Liter
 Innenbehälter Stahl emailiert
 Elektro- im oberen Speicherdrittel, 2 kW, fest eingestellt
 Zusatzheizung auf 60°C
 Anschlußleitung 3 m mit Stecker zum Anschluß der Zusatzheizung an die Wärmepumpe
 Wärmedämmung 70 mm Polyurethan
 Abmessungen Durchmesser 640 mm, Höhe 1.870 mm
 Gewicht 115 kg
Ausstattung: Wärmetauscher im unteren Bereich mit Anschlüssen für Heizwasser-Verbindungsschläuche zur Wärmepumpe

Gut für viele Jahre: Siemens-Kundendienst

Siemens-Kundendienst auch in Ihrer Nähe

Im Bundesgebiet und Berlin (West) gibt es – gemeinsam mit dem Fachhandel und dem Handwerk – 1350 Siemens-Kundendienststellen. Eine davon sicher ganz in Ihrer Nähe. Ein Blick ins Telefonbuch sagt Ihnen wo.

Wir helfen auch sonntags

Bei Gefriergeräten und Wärmespeicher-Heizgeräten kennt unser Kundendienst weder Sonn- noch Feiertage. Anruf genügt und wir sind sofort zur Stelle.

Wir kommen zu Ihnen

Dank der »rollenden Werkstätten« können Fehler an Waschmaschinen, Geschirrspülern usw. bei Ihnen zu Hause behoben werden. Alle Kleingeräte wie Kaffeeautomaten, Quirle usw. werden beim Fachhandel, Handwerker oder in unseren Kundendienststellen repariert.

Ersatzteile – 10 Jahre lieferbar

Auch noch nach Jahren gibt es Ersatzteile, denn alle funktionswichtigen Teile für Siemens-Geräte sind 10 Jahre vorrätig.

Unstimmigkeiten schnell geregelt

Überall dort, wo Menschen miteinander zu tun haben, kann es Meinungsverschiedenheiten geben. Für strittige Reklamationen gibt es bei Siemens eine Schiedsstelle, an die Sie sich als Kunde wenden können.

Siemens-Hausgeräte auch als Einbaugeräte

Siemens-Hausgeräte gibt es auch als Einbaugeräte, die sich harmonisch in jede Küche einfügen. Lassen Sie sich von Ihrem Fachhändler über dieses umfangreiche Programm beraten oder fordern Sie bitte den Prospekt »Siemens-Einbaugeräte« an. Schreiben Sie an
Siemens-Infoservice 15/62, Postfach 156,
8510 Fürth.



Ihr Fachhändler berät Sie gerne und gibt Ihnen über jedes Siemens-Gerät ausführlich Auskunft.