

SIEMENS

Qualität auf den ersten Blick...

Siemens- Staubsauger '80/81



*Bodenstaubsauger
Handstaubsauger
Bürstsauger
Autostaubsauger
Spezialdüsen*

**und auf den zweiten Blick...
lückenlos das Programm –
ganz individuell für Ihre Anforderungen
in den 80er Jahren.**



Die Bodenstaubsauger

Schonende Pflege für Teppiche,
Fußböden, Matratzen, Polster...
Seiten 6 bis 11

Die Handstaubsauger

Für kleinere Wohnungen und
als Zweitgerät.
Seiten 12 bis 15

Die Bürstsauger

Ideal für große Teppichflächen –
bürsten und saugen zugleich.
Seite 16 und 17

Die Autostaubsauger

für Netz- oder Batterieanschluß.
Seite 18

Pluspunkte in jedem Detail –
prüfen Sie selbst!
Seite 19

Wer Qualität im Auge hat und Wert auf praktische Dinge legt, wird Siemens-Staubsauger nicht übersehen. Denn Siemens-Staubsauger sind saugstark und vielseitig. So, wie es sich viele Hausfrauen wünschen. Sie finden für Ihre individuellen Anforderungen im Siemens-Programm das richtige Gerät – ob Boden-, Hand- oder Bürstsauger, ob in der Mittel-, Standard- oder Luxusklasse. Sie können Siemens-Staubsauger mit nachkaufbarem Zubehör auch immer wieder Ihren Anforderungen anpassen. Einen Überblick finden Sie jeweils bei den Gerätebeschreibungen und in der Tabelle auf Seite 20.

Auch das Sonderzubehör Ihres bisherigen Siemens-Bodenstaubsaugers paßt zu Ihrem neuen Siemens-Bodenstaubsauger – was auch für die meisten Handstaubsauger gilt. Wir würden uns freuen, wenn Sie beim Fachhändler oder in der Fachabteilung eines Warenhauses nach dem Siemens-Staubsauger Ihrer Wahl fragen und auch diesen Prospekt in in Ihrem Bekanntenkreis weitergeben.



gleitet saugstark



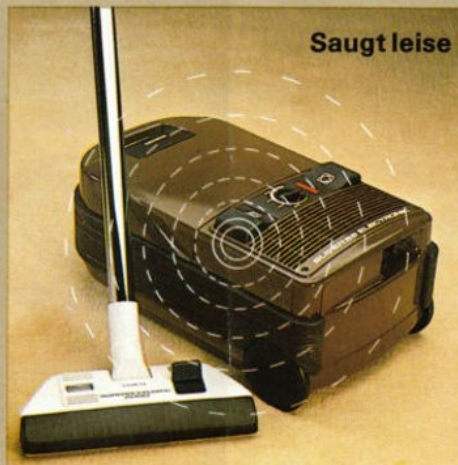
schonend



gründlich und schonend – für jeden Teppich



vielseitig



Saugt leise

geräuschgedämpft



zukunftssicher

*und auf den dritten, vierten Blick...
perfekt die Technik in allen Details.*



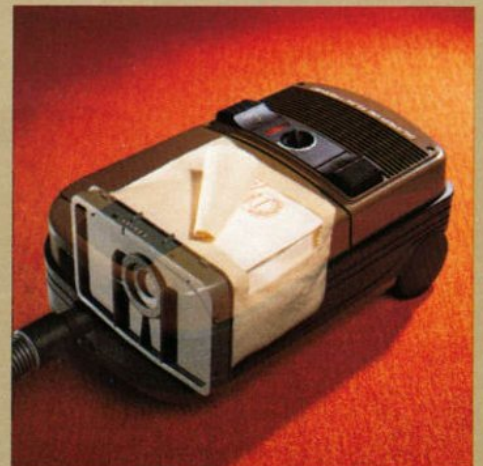
Hohe Lebensdauer
Optimale Energieausnutzung

EDV-berechnete
Motorwicklung

Hohe Luftleistung

SUPER 88, 84 und 82

Effizienzgebläse – neuartige Konstruktion für höhere Saugleistung ohne gesteigerte Nennaufnahme. Also trotz höherer Leistung nicht mehr Stromverbrauch!



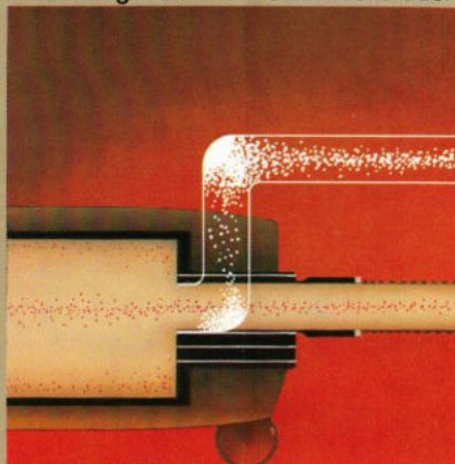
Hygienefilterung – Doppelfilterung durch Textil- und Papierfilter.



Elektronische Regulierung – stets gewebegeeignete Saugkraft.



ELECTROMATIC®-Bürste – zum Saugen und motorischen Bürsten.



Sauganschluß vorn – Schmutz wird direkt in den Filter gesaugt. Keine Krümmungen, kein Verstopfen.



Möbelschonend – breite, weiche Stoßleiste, abgerundete Form.

Bitte sehen Sie sich einmal die Beispiele auf diesen Seiten an. Unsere Ingenieure haben genau nach den Wünschen der Hausfrauen, Jungesellen und Jungesellinnen gefragt. Und dann jeweils die entsprechenden Geräte mit der ›Liebe zum Detail‹ konstruiert.

Was wir auf diesen Bildern nicht zeigen konnten: Die Gehäuse der Siemens-Staubsauger sind aus bruchfestem Kunststoff – eine Garantie für lange Lebensdauer.

Wenn Sie eine Idee haben, was für einen künftigen Staubsauger zusätzlich oder anders konstruiert sein sollte, schreiben Sie es uns – die Anschrift finden Sie auf der letzten Seite. Wir freuen uns immer über gute Tips und Anregungen.

É = Zusätzliches Energiesparen ist mit diesen Siemens-Staubsaugern möglich.

- durch die elektronische Saugkraftregulierung – also stets nur soviel Energieverbrauch, wie notwendig.
- durch das Effizienzgebläse – also trotz höherer Leistung und damit schnellerem Saugen nicht mehr Stromverbrauch!



Filterkassette – bequemes, sauberes Entleeren.



Vielseitig – mit kurzem Rohr bequem für das Saugen von Polstermöbeln.



Dreh-Kipp-Gelenkdüse – ermöglicht auch Saugen weit unter flachen Möbeln.



Rand-Saug-Kraft

Sichtfensteranzeige

Dreh-Kipp-Gelenk

Gleitfläche

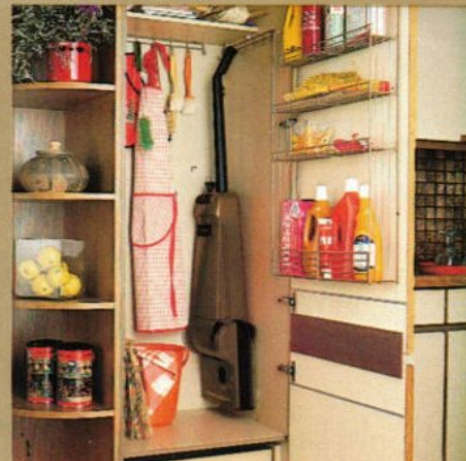
Möbelschutzkappe

Tritt-Umschalter

Gleitdüse SUPERPOLYMATIC® 2000 – gleitet mühelos, saugstark und schonend über jedes Gewebe. Saugstark bis an den Düsenrand.



Tritt-Umschalter – für Teppiche und harte Böden.



Flaches Gehäuse – platzsparend aufzubewahren.

Siemens- Bodenstaubsauger SUPER

SUPER 88, 84, 82 –

die Generation der 80er Jahre:
außen kompakt und in Trendfarben,
innen noch leistungsfähiger
mit ausgereifter und neuer Technik,
drumherum mit viel Bedienkomfort.
Abbildungen und Einzelbeschreibungen
Seiten 6 bis 9. Allen Geräten ist gemeinsam:

Mehr Saugleistung, weniger Energieverbrauch

15% mehr Saugleistung durch neuartiges
Effizienzgebläse – bei weniger Strom-
verbrauch höhere Leistung.

Umweltfreundlicher

Typisch für Siemens-Geräte die Doppel-
filterung: der angesaugte Staub wird
zu praktisch 100% ausgefiltert durch Textil-
filter und Papieraustauschfilter. Angenehm
durch Geräuschdämpfung.

Bequemer, praktisch

Automatischer Kabeleinzug mit
gebremstem Lauf, Filtersperre, elektrische
Filterwechselanzeige, seltener Filterwechsel
durch auf ca. 6,0 l erweitertes Volumen.
Saugschlauch vorn am Gerät, damit
leichtes Hinterherziehen! Möbelschonend
durch abgerundeten Bug und breite,
weiche Stoßleiste. Ca. 10 m Aktionsbereich.
Mit Möbeldüse, mit Fugendüse.
Steckdose für ELECTROMATIC-Bürste.
Individuelles Sonderzubehör: Siehe Seite 11.

SUPER 88 ELECTRONIC

Gehäuse exklusivbraun. 1000 Watt.

Beschreibung oben, zusätzlich noch:

Mit elektronischer Saugkraftregulierung
für stufenlose Feineinstellung der Saugkraft
für alle Gewebearten mit zusätzlicher
Geräuschminderung und geringem Energie-
verbrauch.

Mit Gleitdüse

Müheloses Saugen im Darübergleiten –
auch seitwärts – aber saugstark bis zum
Rand der Düse. Schonend auch bei
Hochflorteppichen.



Stufenfreier Drehschalter – gewebe-
gerechtes Regulieren der Saugkraft.



Neuartiges Effizienzgebläse –
mehr Saugleistung, zugleich energie-
sparend.



Gleitdüse – kraftvolles Saugen
im Darübergleiten.



SUPER 88 ELECTRONIC
é

SIEMENS
SUPERPOLYMATIC
2000



SUPER 82 ELECTRONIC



SUPER 82 ELECTRONIC

Gehäuse safaribeige. 800 Watt.
Beschreibung Seite 6, jedoch:
SUPERPOLYMATIC-Düse mit Rand-
Saugkraft. Zusätzlich: **Elektronische
Saugkraftregulierung** für gewebe-
gerechte Einstellung und zum
Energiesparen.

SUPER 84

Gehäuse oliv. 1000 Watt.
Beschreibung Seite 6, jedoch:
Gleitdüse SUPERPOLYMATIC 2000,
die neuartige Entwicklung aus dem
Siemens-Forschungslabor. Sie gleitet
müheles, saugstark und schonend
über jedes Gewebe, saugt bis zum
Düsenrand.
Saugkraftregler am Handgriff.



Elektrische Filterwechsel-Anzeige –
meldet sich rechtzeitig und präzise.



Automatische Kabelaufwicklung –
auf Fußdruck schnurrt das Kabel ins
Gerät. Mit gebremstem Lauf.



Großfilter – viel Fassungsvermögen,
also seltener Wechsel.



SUPER 84

SIEMENS




SIEMENS

SUPERPOLYMATIC
2000



SUPER 84
E



SUPER 32

SUPER 32

Gehäuse orangerot. 800 Watt.

Ausgereifte Technik

Geräuschgedämpft. Filterwechselanzeige. Automatische Kabelaufwicklung mit gebremstem Lauf. Steckdose für ELECTROMATIC-Bürste – damit auch umrüstbar als Bürstsauger!

Viel Komfort

Randfreies Saugen durch SUPER-POLYMATIC-Düse. Saugkraftregulierung, mechanisch. Saugschlauch vorn am Gerät, damit leichtes Hinterherziehen! Möbelschonend durch abgerundete Form und Stoßleiste. 8,2 m Aktionsbereich. Mit Möbeldüse, mit Fugendüse.

Mit Hygienefilterung

Angesaugter Staub wird zu praktisch 100 % ausgefiltert durch Textil- und Papieraustauschfilter.

SUPER 38 ELECTRONIC

Gehäuse cognacbraun. 800 Watt. Ausführung und Zubehör wie SUPER 32, doch zusätzlich:

Mit elektronischer Saugkraftregulierung

Die Leistung des Motors läßt sich stufenlos einstellen zwischen 250 und 800 Watt. Somit ist eine Feineinstellung der Saugkraft mit zusätzlicher Geräuschminderung und geringerem Energieverbrauch möglich.

SUPER 20

Gehäuse safaribeige. 700 Watt.

Mit Hygienefilterung

Papieraustauschfilter im zusätzlichen Textilfilter – also hygienisch und doppelte Sicherheit!

Mit kompletter Pflegeausstattung

Saugkraftregler im Handgriff. BIMATIC-Düse umschaltbar für Teppiche und harte Böden. 8,2 m Aktionsbereich. Leichte Kunststoffrohre. Zubehör: Möbeldüse, Fugendüse.



SUPER 20



SUPER 38 ELECTRONIC



SUPERPOLYMATIC-Düse
(zu SUPER 3...
und SUPER 82)

Gleitdüse
SUPERPOLYMATIC 2000
(ZU SUPER 88 und 84)

Saugschlauch



2teiliges Rohr



Fugendüse

Papieraustausch-
filter



ELECTROMATIC-Bürste
VE 1201

Heizkörper-
bürste
VX 0683



Saugbürste VX 0681

Normalzubehör zu den Siemens-Bodenstaubsaugern SUPER 8...
und SUPER 3... (wird mitgeliefert).

Sonderzubehör für Siemens-
Bodenstaubsauger SUPER (zusätzlich
erhältlich).

Siemens- Hand- staubsauger RAPID®

RAPID 84

Gehäuse oliv. 750 Watt.

Saugstark

Hohes Staubaufnahmevermögen.
SUPERPOLYMATIC-Düse für rand-
freies Saugen, umschaltbar für
Teppiche und harte Böden.

Vielseitig

Ganz einfach zum Hand-, Stiel-
oder Polstersauger umsteckbar.
Saugkraftregler am kurzen Rohr.
Dreh-Kipp-Gelenkdüse für Saugen
auch weit unter flachen Möbeln.
Steckdose für ELECTROMATIC-Bürste.
Zubehör siehe Seite 15.

Hygienisch

Filterkassette mit Textilfilter und
Papieraustauschfilter: durch diese
Doppelfilterung wird der angesaugte
Staub praktisch zu 100 % ausgefiltert.

RAPID 89 ELECTRONIC

Gehäuse exklusivbraun. 750 Watt.

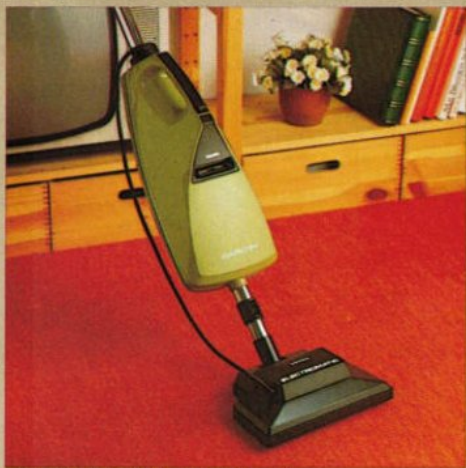
Ausführung und Ausstattung wie bei
RAPID 84. Zusätzlich:

Elektronische Regulierung

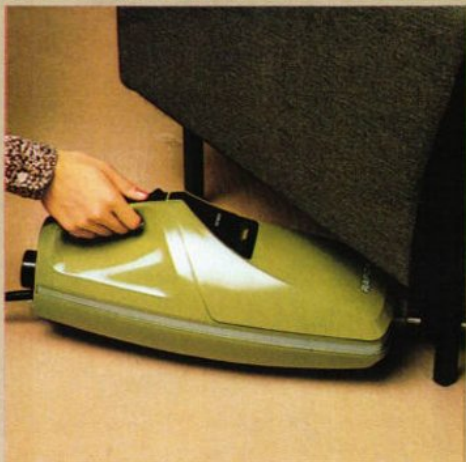
Stufenlose Feineinstellung der
Saugkraft für gewebegerechtes
Saugen, für zusätzliche Geräusch-
minderung und für geringeren
Energieverbrauch.



Dreh-Kipp-Gelenkdüse – auch
Saugen weit unter flachen Möbeln.



ELECTROMATIC-Bürste –
zum Saugen und motorisch Bürsten.



Günstiges Design –
gut im Griff, auch der Schalter.





RAPID 84

RAPID 89 ELECTRONIC

RAPID 89 ELECTRONIC





RAPID 60

RAPID 65





RAPID 60

Gehäuse gelborange. 600 Watt.

Unser Preisgünstigster

Gutes Staubaufnahmevermögen. BIMATIC-Düse zum Umschalten für Teppiche und glatte Böden. Steckdose für ELECTROMATIC-Bürste. Filterbox mit Scharnierdeckel. Papieraustauschfilter.

Praktisch

Umsteckbar zum Hand-, Stiel- oder Polstersauger: dadurch sehr vielseitig. Abgeflachtes, modernes Gehäuse mit eingeformtem Griff, Aufhängeöse und herausziehbarer Bügel zum Aufwickeln der Zuleitung. Zubehör siehe unten.

RAPID 65

Gehäuse safaribeige. 650 Watt. Ausführung wie RAPID 60, jedoch:

Mit SUPERPOLYMATIC-Düse für randfreies Saugen und stärkerer Motorleistung. Filterwechselanzeige.



Flaches Gehäuse, Aufhängeöse – platzsparend aufzubewahren.



Normalzubehör zu Siemens-Handstaubsaugern (wird mitgeliefert).



Sonderzubehör für Siemens-Handstaubsauger (zusätzl. erhältlich).

Siemens- Bürstsauger UNIVERSAL

UNIVERSAL 63

Gehäuse safaribeige/exklusivbraun.
450 Watt.

Bürsten und Saugen zugleich

Besonders für große Teppichflächen geeignet. 4fache Florhöhen-einstellung – dadurch Anpassung an unterschiedliche Teppiche und Verschmutzung. Randfreies Saugen. Klopfleiste für freiliegende Teppiche. Konstante Saugkraft durch Fallstaubführung.

Praktisch

Automatische Kabelaufwicklung – auf Knopfdruck ist die Zuleitung im Gerät aufgeräumt. Einfacher, hygienischer Wechsel des Papierfilters. Breite, weiche Möbelschutzleiste. 7,3 m Aktionsbereich.

Umrüstbar

Mit dem Sonderzubehör VZ 6200 kann der UNIVERSAL 63 auch umgerüstet werden: einfach den Saugschlauch eindrehen, dann Saugrohre, BIMATIC-Düse, Möbeldüse oder Fugendüse anstecken.

UNIVERSAL 68 ELECTRONIC

Gehäuse exklusivbraun. 450 Watt.
Ausführung wie UNIVERSAL 63,
doch zusätzlich:

Mit elektronischer Regulierung der Saugkraft und für die stufenlose Anpassung der Bürsten-Drehzahl: damit schonend auch bei feinsten Geweben und Hochflorteppichen. Durch ELECTRONIC energiesparend.

Mit kompletter Pflegeausstattung für Polster und Vorhänge wird ein komplettes und einfach anschließbares Zubehör gleich mitgeliefert: Saugschlauch, Möbeldüse, Fugendüse.



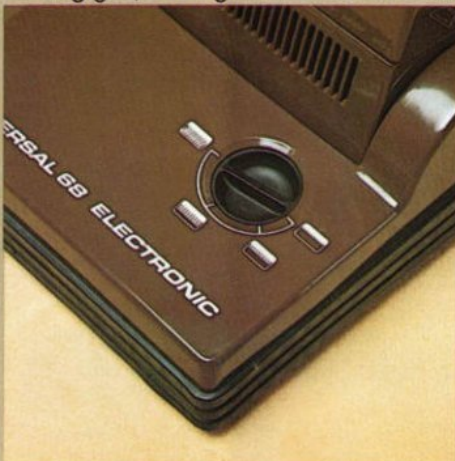
Flortief bürsten und kräftig absaugen.



Saugkraft bis zum Rand – für zügiges, doch gründliches Arbeiten.



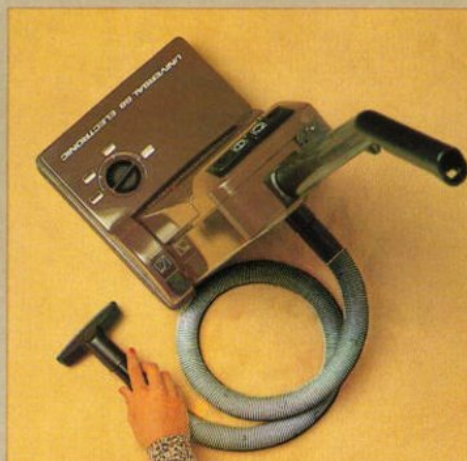
Kabelaufwicklung – auf Knopfdruck schnurrt das Kabel ins Gerät.



Vierfache Florhöhen-einstellung – für alle Teppicharten.



UNIVERSAL 63



Für Polster und Gardinen praktisches Zubehör (beim UNIVERSAL 63: Sonderzubehör).



SIEMENS

SIEMENS

UNIVERSAL 68 ELECTRONIC

UNIVERSAL 68 ELECTRONIC



Siemens- Auto- staubsauger RAPID

AUTO-RAPID® 22/21

Gehäuse cognacbraun/schwarz.

Funktionsgerechtes Design

Der Griff patent wie bei der Bohrmaschine: dadurch bequeme Handhabung und Saugen auch an schwer zugänglichen Stellen.

Vielseitig durch reichhaltiges Zubehör

Saugbürste, Saugdüse, Fugendüse, flexibler Verlängerungsschlauch, Blasdüse – alles im strapazierfähigen Kunststoffkoffer stets geordnet aufzubewahren.

VK 22 für Netzanschluß 220 V~, 200 W, 6,8 m Aktionsbereich.

VK 21 für Anschluß über Zigarettenanzünder an Autobatterie, 12 V, 120 W, 4,5 m Aktionsbereich.



Funktionsgerechtes Design – nicht nur formschön und saugstark, sondern durch seinen neuartigen Griff auch besonders praktisch.



Praktischer Kunststoffkoffer – für geordnetes Aufbewahren.



Vielseitiges Zubehör – auch zum Aufblasen von Luftmatratzen und Kinderspielzeug.

Pluspunkte in jedem Detail – prüfen Sie selbst!

Gebremster Lauf bei der automatischen Kabelaufwicklung ist besser, weil:

- das Kabel beim Einziehen nicht um Möbel und Beine schlagen kann – also kein ›Peitscheneffekt‹,
- der Stecker ganz im Gehäuse verschwindet, d. h. auch keine Verletzungsgefahr.

Alle Siemens-Staubsauger mit automatischer Kabelaufwicklung haben den **gebremsten Lauf**.

Dreh-Kipp-Gelenkdüse ist besser, weil:

- sie sich jeder Handbewegung leicht anpaßt, mehr Beweglichkeit bringt,
 - sie – unabhängig von der Saugposition – nicht vom Boden abhebt.
- Siemens-Boden- und Handstaubsauger haben die **Dreh-Kipp-Gelenkdüse** (Ausnahme Standardgeräte VS 2, VR 6).

Dreh- oder Schiebeschalter für elektronische Saugkraftregulierung ist besser, weil:

- stufenfreies Einstellen möglich ist,
- kein ›Danebentasten‹ vorkommt,
- die Einstellung immer gut erkennbar ist.

Alle Siemens-Bodenstaubsauger mit ELECTRONIC haben den **stufenfreien Drehschalter**, Handstaubsauger und Bürstensauger mit ELECTRONIC den **stufenlosen Schiebeschalter**.

Hygienefilterung ist besser, weil:

- durch die Doppelfilterung (Textil + Papier) die angesaugte Luft praktisch zu 100% gefiltert wird,
- eine nicht zum Boden hin gerichtete Ausblasluft eine Staubaufwirbelung verhindert.

Alle Siemens-Boden- und Handstaubsauger haben die **Doppelfilterung** (Ausnahme Standardgeräte VR 6).

Effizienzgebläse ist besser, weil:

- höhere Saugleistung ohne höhere Nennaufnahme (Watt) erreicht wird
 - durch intensives und schnelles Saugen Energie gespart wird.
- Die neuen SUPER 88, 84 und 82 – die Generation der 80er Jahre – haben das **Effizienzgebläse**.

Ersatzteil-Liefergarantie von einem bekannten deutschen Hersteller ist gut, weil:

- er heute zukunftsichere Technik anbietet,
- er über ein weitverzweigtes Service-netz im In- und Ausland verfügt,
- es ihn auch in Jahren noch geben wird, sollte mal ein Ersatzteil benötigt werden.

Auf alle heute gekauften Siemens-Hausgeräte gibt es **10 Jahre Ersatzteil-Liefergarantie**.

Gleitdüse ist besser, weil:

- sich hohe Saugkraft leichter lenken läßt,
 - sie teppichschonend durch breite Gleitfläche ist – besonders gut für Hochflor!
 - sie eine gute Querbeweglichkeit hat – z. B. gegenüber Düsen mit Rädern.
- Die neuen Siemens-SUPER 88 und 84 haben die **Gleitdüse**.

Großer Aktionsbereich ist wichtig, weil:

- weite Flächen ›in einem Zug‹ gesaugt werden können – im Nachziehen ganz bequem an Möbeln vorbei – ohne die Steckdose wechseln zu müssen.

Die neuen Siemens-SUPER 88, 84 und 82 haben **ca. 10 m Aktionsbereich**. Alle Handstaubsauger mehr als 7 m.

Sauganschluß vorn ist besser, weil:

- ein tiefer Schwerpunkt vorn am Gerät ideal ist,
- sich dadurch das Gerät leichter von Zimmer zu Zimmer, über Kanten und Schwellen, vorbei an Möbeln bewegen läßt,
- sich – im Gegensatz zu anderen Systemen – das Kabel der elektrischen Vorsatzbürste nicht am Schlauch verheddern kann,
- der Luftstrom nicht ›umgelenkt‹ wird, der Schmutz also direkt ins Gerät geht und nicht im gekrümmten Saugstutzen ›verstopfen‹ kann.

Siemens-Bodenstaubsauger haben den **Sauganschluß vorn** – gleich neben der Steckdose für die Vorsatzbürste.



Siemens-Staubsauger – Qualität und Technik der Zukunft.



Geräteart	Bodenstaubsauger SUPER						Handstaubsauger RAPID				Bürstsauger UNIVERSAL		Autostaubsauger AUTO-RAPID		
Typ/Verkaufsbezeichnung	VS 8800	VS 8400	VS 8200	VS 3805	VS 3206	VS 2000	VR 8900	VR 8400	VR 6500	VR 6000	VU 6800	VU 6300	VK 2200	VK 2100	
Seite	6	8	8	10	10	10	12	12	14	14	16	16	18	18	
Gerätefarbe	exkl.-braun	oliv	safari-beige	cognac-braun	orange-rot	safari-beige	exkl.-braun	oliv	safari-beige	gelb-orange	exkl.-braun	beige/braun	cognac/schwarz	cognac/schwarz	
Entspricht den deutschen Sicherheitsbestimmungen	●	●	●	●	●	●	●	●	●	●	●	●	●	●	
Funkentstört	●	●	●	●	●	●	●	●	●	●	●	●	●	●	
Gewicht	kg	9,8	9,8	9,0	8,0	8,0	5,8	3,9	3,9	4,0	3,7	5,8	5,8	1,1	1,0
Spannung	V	220	220	220	220	220	220	220	220	220	220	220	220	12	
Anschlußwert	W	1000	1000	800	800	800	700	750	750	650	600	450	450	200	120
Frequenz	Hz	50	50	50	50	50	50	50	50	50	50	50	50	50	–
Sicherung H-Automat	A	10	10	10	10	10	10	10	10	10	10	10	10	10	–
Aktionsbereich (nach DIN 44956)	m	9,7	9,7	9,7	8,2	8,2	8,2	7,6	7,6	7,6	7,6	7,3	7,3	6,8	4,5
Staubfilter	Papier	●	●	●	●	●	●	●	●	●	●	●	●	●	
	Textil	●	●	●	●	●	●	●	●	●	●	●	●	●	
Filterkassette		●	●	●	●	●	●	●							
Saugkraft-regulierung	elektronisch	●		●	●		●				●				
	mechanisch		●			●	●	●							
Filterwechsel-Anzeige	elektrisch	●	●	●											
	mechanisch				●	●	●	●	●						
Automatische Leitungsaufwicklung (gebremster Lauf)		●	●	●	●	●					●	●			
Steckdose für ELECTROMATIC-Bürste		●	●	●	●	●	●	●	●	●					
Energieverbrauch pro Stunde	kWh	0,25–1,0	1,0	0,25–0,8	0,25–0,8	0,8	0,7	0,15–0,75	0,75	0,65	0,6	0,25–0,45	0,45	0,20	0,12
Gebrauchsanleitung mit Garantiekarte		●	●	●	●	●	●	●	●	●	●	●	●	●	
Normalzubehör	Gehört zum Lieferumfang												S. 18	S. 18	
Gleitdüse SUPERPOLYMATIC 2000	●	●													
SUPERPOLYMATIC-Düse, mit Fußdruck umschaltbar			●	●	●		●	●	●						
BIMATIC-Düse, mit Hand umschaltbar						●				●					
Zweiteiliges Rohr	●	●	●	●	●	●									
Langes und kurzes Rohr, aufsteckbarer Griff							●	●	●	●					
Saugschlauch mit Griff	●	●	●	●	●	●						Saug-schlauch			
Möbeldüse	●	●	●	●	●	●	●	●	●	●	●				
Fugendüse	●	●	●	●	●	●	●	●	●	●	●				
Sonderzubehör	Individuell zu- und nachkaufbar											S. 16			
ELECTROMATIC-Bürste	●	●	●	●	●		●	●	●	●					
Saugbürste	●	●	●	●	●	●	●	●	●	●	●				
Heizkörperbürste	●	●	●	●	●	●	●	●	●	●	●				

Siemens-Electrogeräte GmbH · Hochstraße 17 · 8000 München 80

Erläuterungen:

● = vorhanden, bzw. ja

Siemens-Kundendienst

Gemeinsam mit dem Fachhandel
1350 Stützpunkte. Das dichteste
Netz in der Bundesrepublik
Deutschland und Berlin (West).
Mit modernen Diagnoseständen für
Staubsauger und Kleine Hausgeräte
in Kundendienst-Zentren.