



## ELEKTRO-SAMOWAR



Wasser aus **einem** Hahn

DER KOCHENDWASSERAUTOMAT IM STIL UNSERER ZEIT

**ELEKTRO-SAMOWAR - geschaffen für die moderne Hausfrau**



Gerade für den modernen Haushalt wurde der ELEKTRO-SAMOWAR geschaffen, um mit seiner Automatik beim Kochendwasserbereiten Zeit und Arbeit sparen zu helfen (eine Tasse kochendes Wasser in 55 Sekunden), und dazu genügend heißes Wasser zum Spülen, Waschen usw. zu liefern (etwa 12 Liter Spülwasser von 60° C in 17 Minuten). Wegen seiner griffbereiten, sicheren Befestigung an der Wand

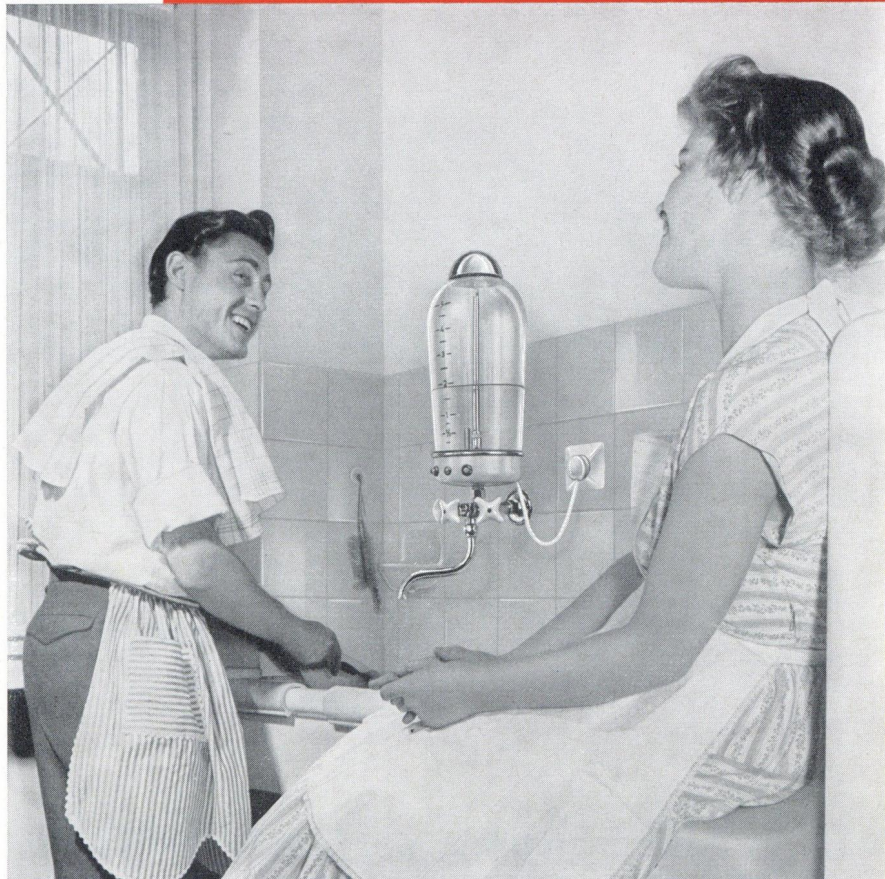
wird er statt des Expresbkochers in der Küche, besonders gern aber in Büros verwendet, um zum Kaffeekochen, Teekochen usw. schnell und bequem ganz frisch gekochtes Wasser, auch tassenweise ganz nach Wunsch, zu erhalten.

um kochendes Wasser zu bereiten für Kaffee, Tee usw.

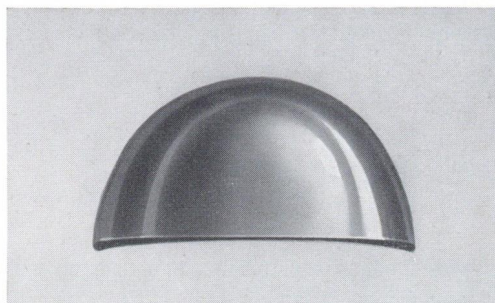
um warmes Wasser zu bereiten zum Spülen, Waschen usw.

Gezeigt in der Sonderschau  
formschöner Industrie-Erzeugnisse  
auf der Deutschen Industrie-Messe 1958  
in Hannover:

**Der Kochendwasserautomat  
im Stil unserer Zeit**

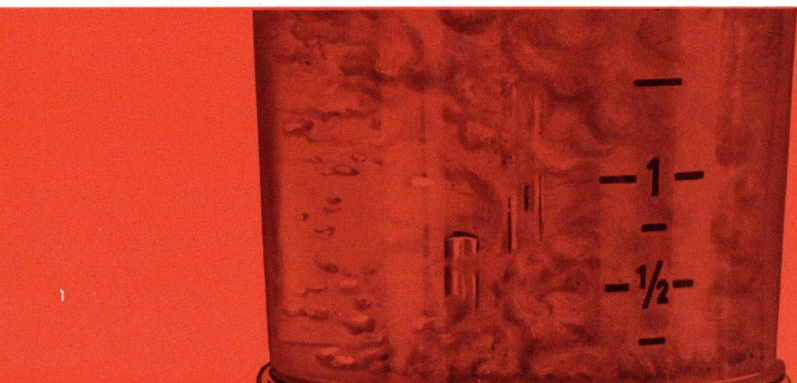


Die formschöne verchromte **Flötenkappe** meldet das Kochen des Wassers bis in das entfernteste Zimmer. Bis das Wasser kocht, können Sie also ungebunden viele andere nützliche Dinge tun, und zwar auch dann noch, wenn das Wasser bereits kocht: denn nun springt, wenn gewünscht, die **Automatik** für Sie ein und schaltet das Gerät ab. Der griffige **Kniehebel-Verschluss** unter der Kappe hilft Ihnen, das Gerät zum Reinigen mit einem einzigen Fingerdruck leicht auseinanderzunehmen.



Durch den **Vollsicht-Glasbehälter** können Sie das eingefüllte Wasser jederzeit beobachten. Er ist absolut sprunghaft, weil er aus hitzefestem Glas besteht und überdies die patentrechtlich geschützte **Spannstabbehaftung** übermäßige Verspannungen automatisch ausgleicht, da mit dem Glas immer auch der Spannstab erwärmt und ausgedehnt wird, wodurch zugleich unbedingt dichter Sitz gewährleistet ist.

Die **Meßskala** von 0-5 Liter zeigt Ihnen auch kleinste Wassermengen vom Inhalt einer Tasse genau und bequem an. Das Gerät hilft Ihnen also, Zeit und Strom zu sparen, weil Sie stets nur soviel Wasser zu kochen brauchen, wie Sie gerade benötigen, und zudem immer frisch gekochtes Wasser erhalten (eine Tasse in 55 Sek.).

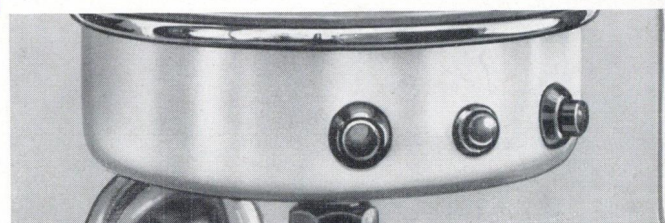


#### **Kochendes Wasser direkt aus dem Hahn!**

Im Gegensatz zu Speicher und Boiler liefert der **ELEKTRO-SAMOWAR** nicht nur heißes, sondern bis zu 5 Liter sprudelnd kochendes Wasser.

Die millionenfach bewährte **Prometheus-Kochplatte** und ein sicher wirkender doppelter Trockengehschutz sorgen dafür, daß auch kleinste Wassermengen schnell, sicher und sauber kochen.

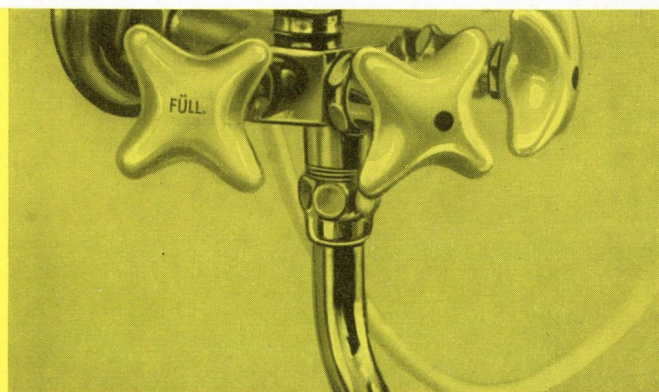
**Erstmals können Sie den Kaffee direkt aus der Leitung filtern**, also stets aus ganz frisch gekochtem Wasser, und mit einer hygienischen Sauberkeit, wie sie anders kaum erreicht und vor allem: überprüft werden kann.



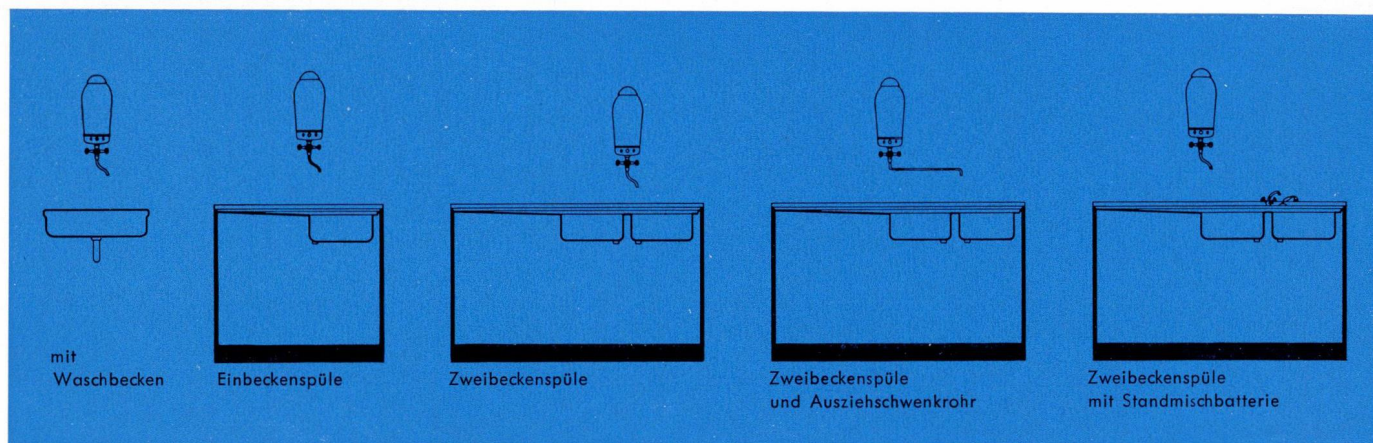
Mit der **Druckknopf-Schaltautomatik** können Sie das Gerät jederzeit ein- und ausschalten, und zwar auch dann, wenn Sie während der Küchenarbeit zufällig andere Dinge in der Hand zu behalten wünschen.

Außerdem hilft Ihnen die **Temperatur-Variomatik**, daß das Gerät bei der am Temperaturwähler eingestellten Temperatur stets sicher abschaltet.

**Jederzeit kaltes, kochendes oder aus beidem gemischtes Wasser** können Sie aus der **Dreihahn-Mischbatterie** entnehmen, insbesondere jederzeit kaltes Wasser wie bisher, was nur bei dieser patentrechtlich geschützten Dreihahn-Mischbatterie möglich ist. Sie hilft Ihnen also, genau temperiertes Wasser zu erhalten, indem Sie entweder im Behälter mischen durch Zufüllen kalten Wassers zum kochenden Wasser oder unmittelbar in der Armatur der Mischbatterie.



## ELEKTRO-SAMOWAR



### TECHNIK

#### Wasseranschluß und Wandbefestigung:

Der ELEKTRO-SAMOWAR wird an Stelle des Wasserhahns (1/2") an die Wand montiert.

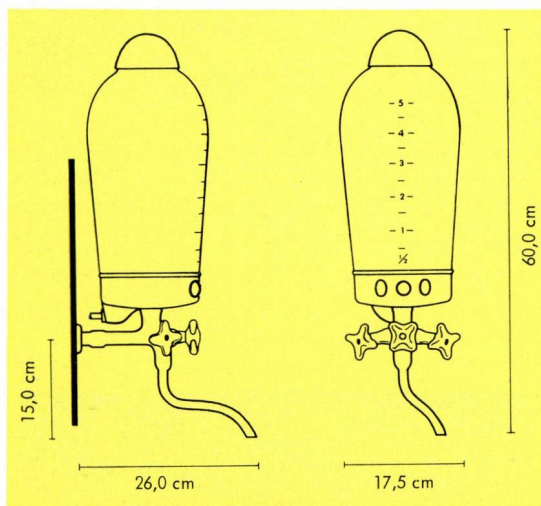
Der ELEKTRO-SAMOWAR benötigt daher keine zusätzliche Wasserleitung oder Wandbefestigung, da er durch die Armatur getragen wird und aus der Dreihahn-Mischbatterie

**jederzeit** wie bisher kaltes Wasser entnommen werden kann.

#### Elektrischer Anschluß:

An jeder Schuko-Steckdose.

Ein Verstärken der elektrischen Leitung ist daher nicht notwendig.



#### Behälterinhalt:

Von 0 bis 5 Liter.

5 Liter kochendes Wasser ergeben etwa 12 Liter Spülwasser.

Der ELEKTRO-SAMOWAR macht daher einen besonderen Küchenboiler entbehrlich.

#### Aufheizzeit:

kochendes Wasser etwa in: 55 Sek. eine Tasse  
7 Min. zwei Liter  
17 Min. vier Liter  
(bei 220 V).

#### Leistung:

1600 W bei 220 V Wechselstrom,  
1000 W bei 125 V Wechselstrom.

**Fabrik für Elektrotechnischen Bedarf  
GmbH.,  
Kaan-Marienborn bei Siegen i. W.**

#### PREIS:

Typ EXPORT **DM 198,-**  
mit Dreihahn-Mischbatterie  
Typ STANDARD **DM 178,-**  
mit einfacher Armatur

Änderungen vorbehalten.