



WELTRUF

**PAUL DRUSEIDT O.H.**

INHABER: G. und K. HOLDINGHAUSEN

**ELEKTROTECHNISCHE SPEZIALFABRIK**

**REMSCHIED**

Bismarckstraße 101 · Fernruf 45851 · Postfach 63

Telegramm-Adr.:

Druseidt-Remscheid

Bank:

Volksbank Remscheid 3878

Postscheck: Köln 5964

Infolge der nach Drucklegung un-  
getretenen Erhöhung des Kupfer- und M  
es, daß wir bis auf weiteres einen

*Kupfer 25 %*  
*Messing 20 %*  
*Eisen 15 %*

..... %

auf die in Frage kommenden Artikel in  
Der Materialzuschlag steigt oder fällt  
für Kupfer und Messing.

# PAUL DRUSEIDT O. H.

INHABER: G. UND K. HOLDINGHAUSEN

ELEKTROTECHNISCHE  
SPEZIAL-FABRIK

REMSCHIED  
BISMARCK-STRASSE 101

Die Preise des Kataloges verstehen sich mit  
**50 % Rabatt**

## VERKAUFS- UND LIEFERUNGSBEDINGUNGEN:

**Preise:** Alle Preise gelten ab Werk, ausschließlich Verpackung. Da die Preise für Messing und Kupfer ständigen Schwankungen unterworfen sind, behalten wir uns vor, die Katalogpreise entsprechend zu ändern. Unsere Rechnungen sind innerhalb 30 Tagen ab Rechnungsdatum in bar ohne jeden Abzug zahlbar. Bei Zahlung innerhalb von 10 Tagen ab Rechnungsdatum und bei Vorkasse gewähren wir 2% Skonto vom Nettowarenwert. Verzug tritt ohne vorherige Mahnung ein und Verzugszinsen werden mit 3% über dem jeweils geltenden Bankdiskont berechnet.

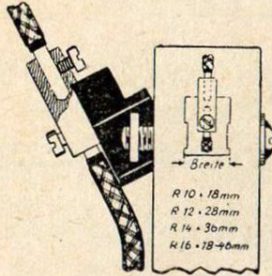
**Versand:** Der Versand der Ware geschieht auf Rechnung und Gefahr des Bestellers. Die Verpackung wird sorgfältigst vorgenommen und alle Teile vorher überprüft. Für Beschädigungen und Bruch, die nach dem Gefahrenübergang entstehen, kommen wir nicht auf.

**Gewichte, Maße und Abbildungen** sind sorgfältig ermittelt, aber für die Lieferung nicht verbindlich. Verbesserungen und Veränderungen bleiben vorbehalten.

**Allgemeines:** Für Bestellung und Umfang der Lieferung ist unsere schriftliche Anerkenntnis maßgebend. Mündlich getroffene Vereinbarungen bedürfen zur Verbindlichkeit unserer schriftlichen Bestätigung. Unsere genannten Lieferbedingungen gelten in allen Fällen, selbst dann, wenn der Besteller in seinen Einkaufsbedingungen die Gültigkeit unserer Verkaufsbedingungen ausdrücklich ausschließt und wir dem nicht widersprechen. Besondere Abreden müssen von uns ausdrücklich bestätigt sein.

**Erfüllungsort und alleiniger Gerichtsstand** für Lieferung und Zahlung ist Remscheid.

## Randklemme „Modell R“



Die Randklemme „Modell R. DRGM“ ist eine Konstruktion in der Kontaktbildung, die von keinem Konkurrenzfabrikat übertroffen wird.

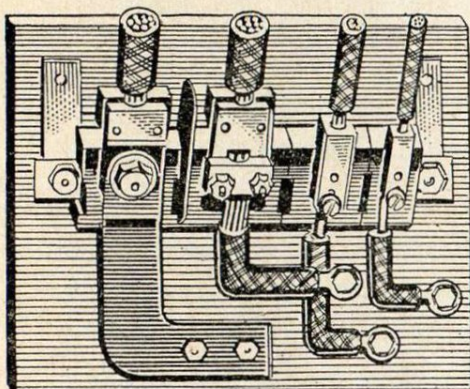
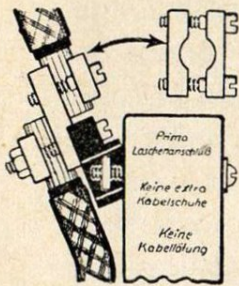
Durch den **Büchsenkontakt** bei den Größen R.10 u. R.12 (s. Abb.) wird das lästige Augenbiegen an der Klemmstelle der Zu- und Ableitung vermieden. **Kabelschuhe und Lötungen sind nicht mehr erforderlich.**

Die Größen R.14 – R.18 haben **Laschenkontakte**. (siehe Abb.). Auch hierbei fallen Kabelschuhe und Lötungen fort.

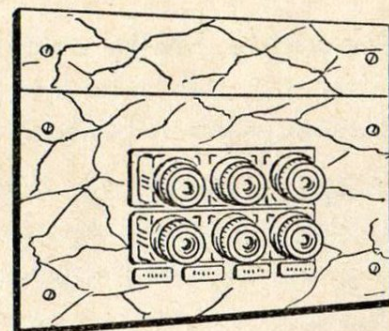
Die Kontaktbildung hat die höchste Vollendung erreicht. Die Betriebssicherheit ist unbedingt gewährleistet. Durch den Fortfall der Lötungen sind die Montagekosten äußerst gering.

**Die Randklemmen Modell R sind auch besonders zum Anschluß von Alu-Leitungen zu verwenden, da durch ihre Bauart ein stets sicherer, gleichbleibender Kontaktdruck erreicht wird.**

Die Randklemme **Modell R** ist heute die technisch einwandfreieste, deshalb die Reihenklemme, die Sie brauchen müssen.



**Rückseite** einer Verteilungstafel montiert mit Randklemmen „Modell R“



**Vorderseite** einer Verteilungstafel mont. mit Randklemmen „Modell R“

**Schalttafelklemmen „Druseidt“ heißt**

**== S T E T S Q U A L I T Ä T ==**

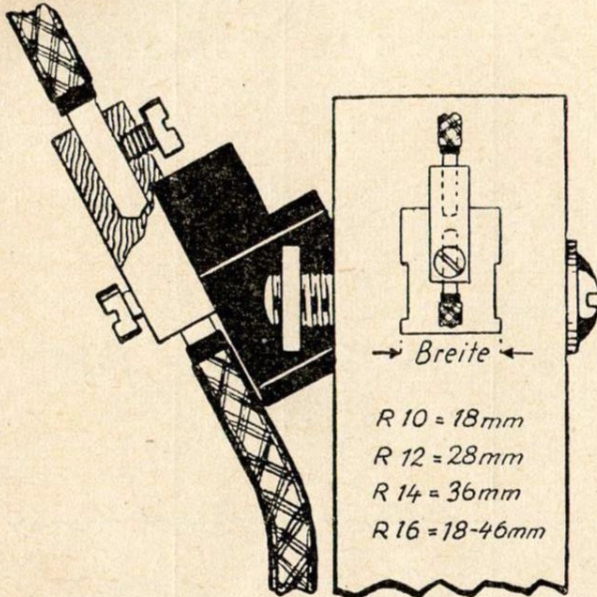
# Randklemmen zum Aufreihen von Flacheisen

entsprechen in jeder Hinsicht den Vorschriften des V. D. E. § 88

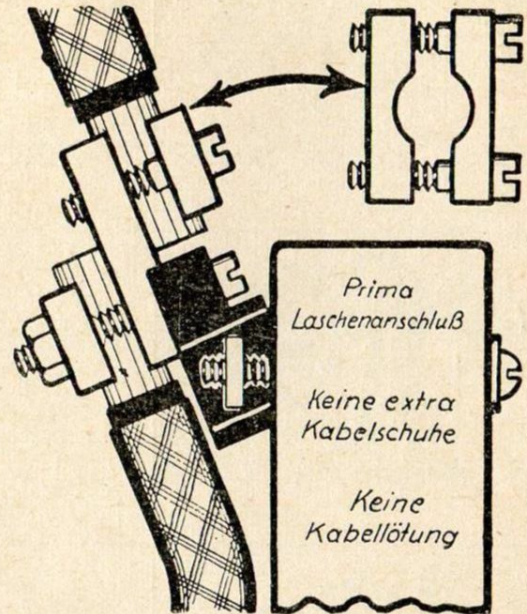
## Für Draht und Kabel

### Büchsenkontakt

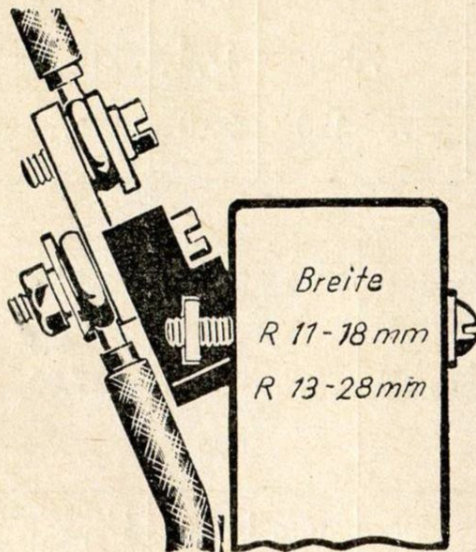
Anschlußgünstige Schrägstellung



## Für Kabel



R 10	1-6	□	6-25 A, ca. 3,4 kg, 100 Stück	DM 58.-
R 12	10-16	□	35-60 A, ca. 5,4 kg, 100 Stück	DM 68.-
R 14	25-50	□	80-125 A, ca. 8,8 kg, 100 Stück	DM 90.-
R 16	70-95	□	160-200 A, ca. 15,0 kg, 100 Stück	DM 120.-
R 18	120-150	□	225-260 A, ca. 16,0 kg, 100 Stück	DM 130.-



## Randklemmen-Schienen-Anschluß

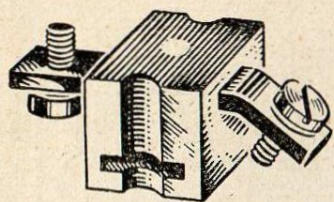
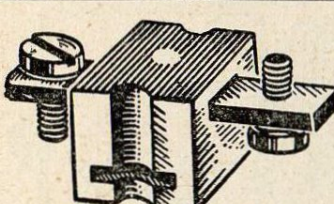
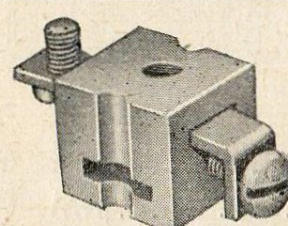
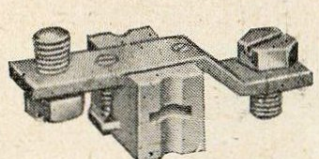
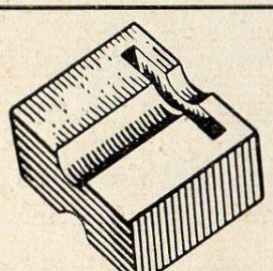
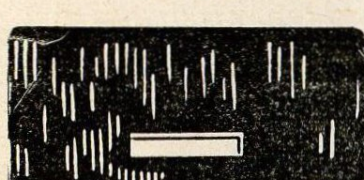
R 11  
1-6 □ 6-25 A, ca. 2,7 kg, 100 Stück DM 14.-

R 13  
10-16 □ 35-60 A, ca. 4,8 kg, 100 Stück DM 19.-

Unsere Randklemme ist auch in den bestehenden Anlagen anderer Randklemmen verwendbar.

## Schalttafel-Reihenklemmen 6-120 qmm

aus Steatit-Stromschiene Messing vernickelt

	Nr.	Amp.	Querschnitt qmm	kg	Preis per 100 Stück
 Ausführung S	70 s				
	70 g	25	6	3	<b>32.60</b>
	70 w				
 Ausführung G	71 s				
	71 g	60	10-16	4,8	<b>50.80</b>
	71 w				
 Ausführung W	72 s				
	72 g	100	25-35	8	<b>94.-</b>
	72 w				
	73	160	50	15,5	<b>189.50</b>
	74	200	70	17,5	<b>213.-</b>
	75	250	95-120	20,0	<b>275.-</b>
	78	Isolierzwischenstück	halbe Breite		<b>15.20</b>
	79	Isolierzwischenstück	ganze Breite		<b>17.80</b>
	Nr.		mm lang		Preis per 100 Stück
	80	Trennwände	50		<b>6.30</b>
	81	Trennwände	68		<b>9.80</b>
	82	Trennwände	100		<b>12.60</b>

## Zubehör für Randklemmen „Modell R“



### Nullleiter-Klemme

für die Schiene

1 - 6  100 Stück . . . . . DM 38.-  
10 - 16  100 Stück . . . . . DM 57.-



### Isolier-Zwischenstück

18 mm breit

100 Stück . . . . . DM 19.-



### Trennwand

100 Stück . . . . . DM 8.-



### Eisenschiene

in 1 Meter Länge, 13x2,5 mm

100 Meter . . . . . DM 86.-



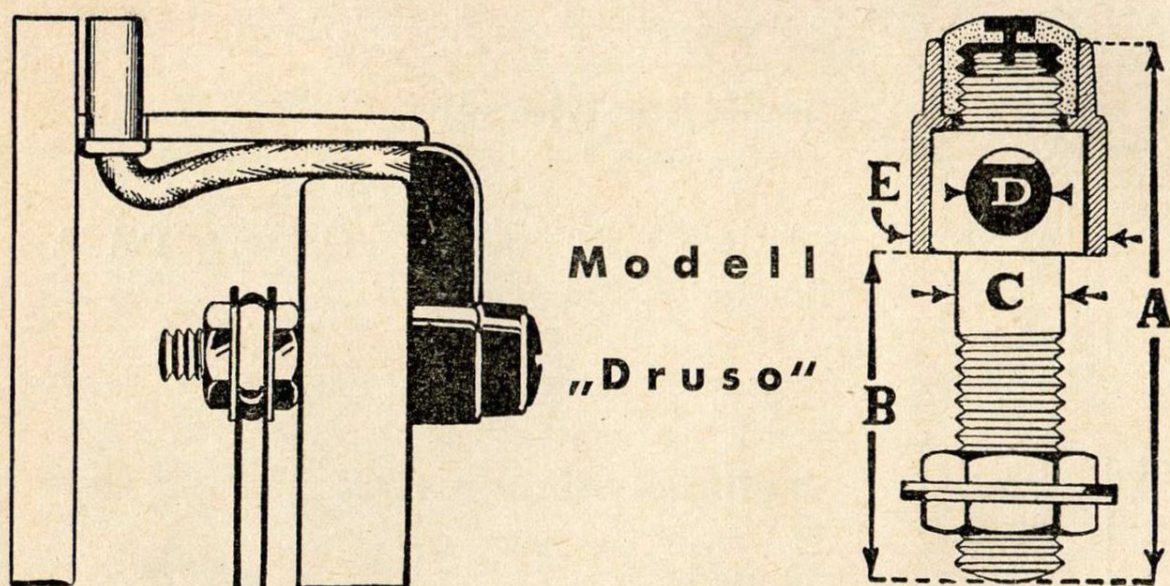
### Befestigungsschrauben

aus Eisen mit Mutter und Scheibe

Nr. 40 4x40 mm, 100 Stück DM 3.20, aus Messing 9.20  
Nr. 50 4x50 mm, 100 Stück DM 3.40, aus Messing 9.70  
Nr. 60 4x60 mm, 100 Stück DM 3.90, aus Messing 11.90

## Vorderseitige Anschlußklemme

nach den Vorschriften des VDE § 88 Modell „Druso“

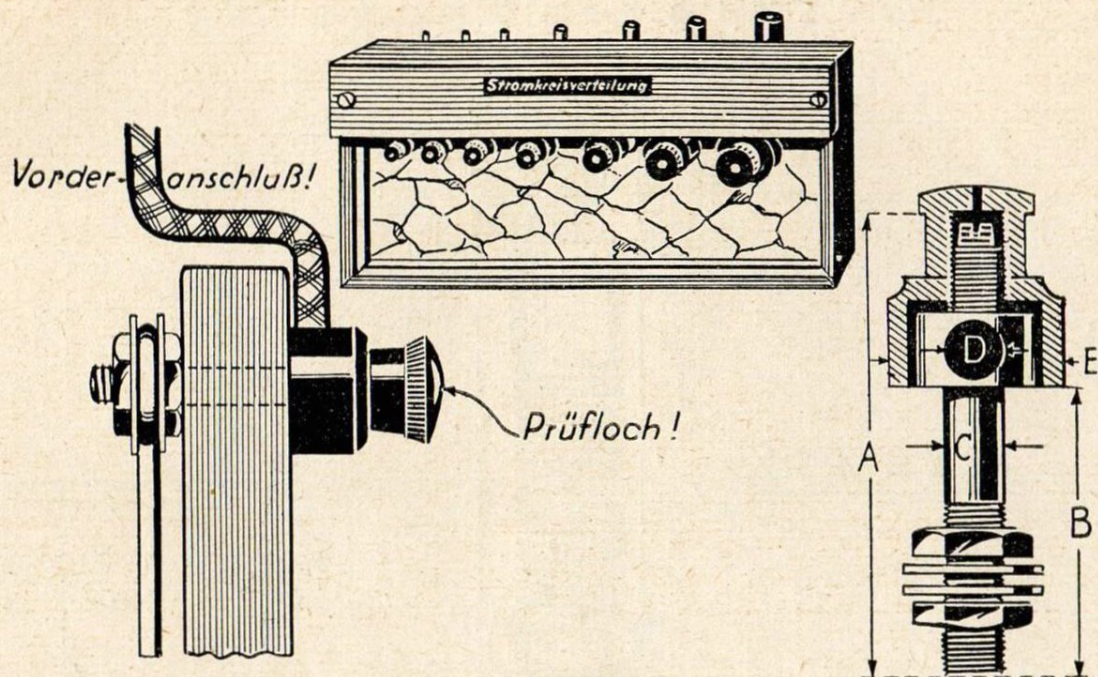


Die Isolier-Abdeckung (hergestellt aus Material Type S) ist nur mittels Werkzeug zu befestigen bzw. zu lösen

Modell	Amp.	qmm	DM per 100 Stück				Gewicht etwa kg	Die Klemmen sind verwendbar bis 30 mm Marmortafeln				
			Kompl. Klemmen	Extra Muttern	Extra Scheiben	Isolier- ab- deckung und Knopf		Maße in mm ca.				
								A	B	C	D	E
Druso 1	25	4	84. -	5. -	3.30	42. -	2,3	54,0	40,0	5,5	2,5	17,0
Druso 2	31	6	106. -	7. -	4.20	46. -	3,3	58,5	42,0	7,0	3,5	19,0
Druso 3	43	10	130. -	9. -	5.70	55. -	4,9	62,0	54,0	8,0	4,5	20,5
Druso 4	75	16	198. -	16.50	9. -	64. -	7,6	69,0	48,0	10,0	6,5	24,5
Druso 5	100 125	25 35	255. -	20. -	11.50	78. -	10,2	74,5	50,0	12,0	8,0	26,5
Druso 6	160	50	328. -	28.60	15. -	90. -	13,0	80,5	54,0	13,0	10,0	29,0
Druso 7	200	70	470. -	40. -	22. -	154. -	24,0	85,5	57,0	17,0	12,0	34,5
Druso 8	240	95	554. -	60. -	26. -	174. -	25,0	92,5	60,0	17,0	14,0	35,0
Druso 9	280	120	842. -	79. -	50. -	184. -	40,0	99,5	65,0	21,0	17,0	37,5

# Schalttafelklemmen Modell H

für vorderseitigen Anschluß



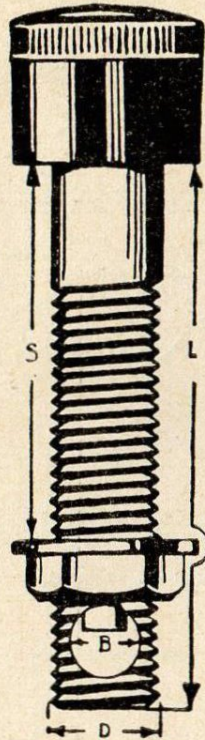
Modell	Amp.	qmm	DM per 100 Stück			Gewicht etwa kg	Die Klemmen sind verwendbar bis 30 mm Marmortafeln				
			Kompl. Klemmen	Extra Muttern	Extra Scheiben		Maße in mm ca.				φ der Kappe
							A	B	C	D	E
H 1	25	4	63.-	5.-	3.30	2,0	58,0	40,0	5,5	2,5	19,0
H 2	31	6	81.-	7.-	4.20	3,3	60,0	42,0	7,0	3,5	20,0
H 3	43	10	109.-	9.-	5.70	4,9	66,0	44,0	8,0	4,5	23,0
H 4	75	16	174.-	16.50	9.-	7,6	72,0	48,0	10,0	6,5	27,0
H 5	$\frac{100}{125}$	$\frac{25}{35}$	214.-	20.-	11.50	10,2	77,0	50,0	12,0	8,0	28,0
H 6	160	50	317.-	28.60	15.-	13,0	82,0	54,0	13,0	10,0	30,0
H 7	200	70	475.-	40.-	22.-	24,0	90,0	55,0	17,0	12,0	36,0
H 8	240	95	560.-	60.-	26.-	25,0	95,0	60,0	17,0	14,0	38,0
H 9	280	120	852.-	79.-	50.-	40,0	105,0	65,0	21,0	17,0	43,0

# Schalttafel-Klemmen

für rückseitigen Anschluß

## Original-Druseidt

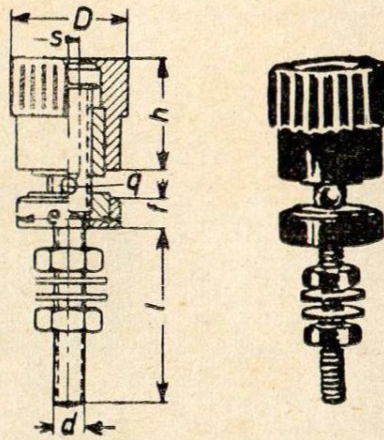
Modell



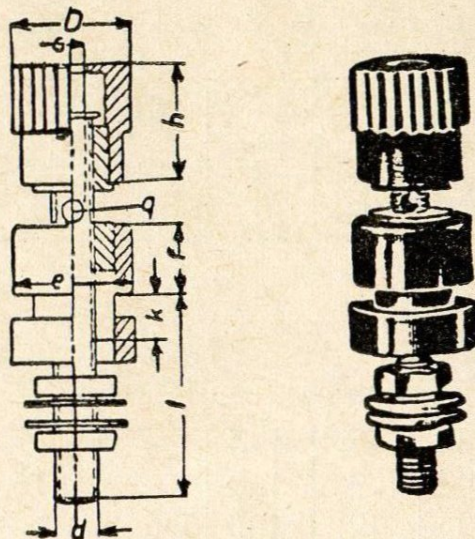
D

Modell	Querschnitt bis qmm	Stromstärke in Amp.	Preis für 100 Stück DM				Gewicht etwa kg	Maße in mm			
			Klemmen m. 1 Mutter u. 1 Scheibe und Deckel	Extra Muttern	Extra Scheiben	Isolierdeckel extra		D	B	L	S max.
<b>10</b>	4	20	<b>39.50</b>	5. —	<b>3.30</b>	<b>10. —</b>	1,0	5,5	2,7	32,0	24
<b>10 a</b>	4	20	<b>44. —</b>	5. —	<b>3.30</b>	<b>10. —</b>	1,1	5,5	2,7	42,0	34
<b>11</b>	6	40	<b>52. —</b>	<b>7.20</b>	<b>4.20</b>	<b>11.50</b>	1,6	7,0	3,7	36,0	26
<b>11 a</b>	6	40	<b>65. —</b>	<b>7.20</b>	<b>4.20</b>	<b>11.50</b>	2,0	7,0	3,7	46,0	36
<b>11<sup>1/2</sup></b>	10	60	<b>76. —</b>	9. —	<b>5.70</b>	<b>11.50</b>	2,3	8,0	4,8	41,0	29
<b>11<sup>1/2</sup>a</b>	10	60	<b>92. —</b>	9. —	<b>5.70</b>	<b>11.50</b>	2,6	8,0	4,8	51,0	39
<b>12</b>	16	80	<b>132. —</b>	<b>16.50</b>	9. —	<b>18. —</b>	4,4	10,0	6,0	47,5	34
<b>12 a</b>	16	80	<b>150. —</b>	<b>16.50</b>	9. —	<b>18. —</b>	5,1	10,0	6,0	57,5	44
<b>13</b>	25/35	100	<b>165. —</b>	20. —	<b>11.50</b>	<b>18. —</b>	6,0	12,0	7,7	50,0	34
<b>13 a</b>	25/35	100	<b>200. —</b>	20. —	<b>11.50</b>	<b>18. —</b>	6,7	12,0	7,7	60,0	44
<b>14</b>	50	150	<b>280. —</b>	29. —	15. —	<b>33. —</b>	8,8	13,0	8,5	59,5	41
<b>15</b>	70	200	<b>464. —</b>	40. —	22. —	<b>33. —</b>	14,5	17,0	11,8	68,0	46
<b>16</b>	95	250	<b>790. —</b>	73. —	46. —	<b>46. —</b>	25,0	21,0	14,0	77,0	55
<b>17</b>	120	300	<b>1090. —</b>	94. —	66. —	<b>57. —</b>	37,5	24,0	17,0	88,0	61

## Apparateklemmen 15 - 60 Amp.



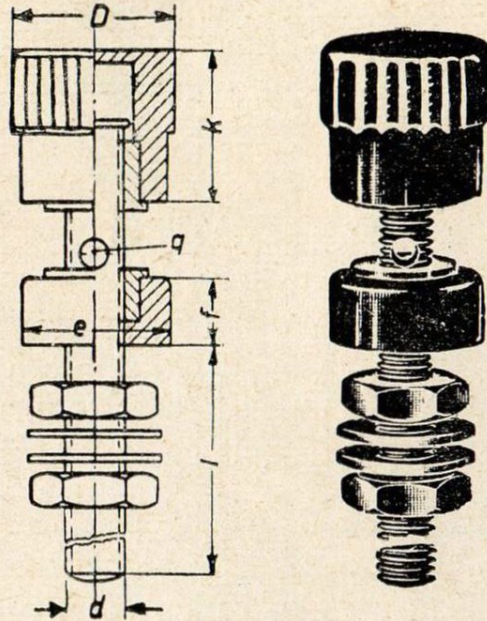
Bestell-Nr.	Kordelknopf		Isoliersockel		Bolzen				Be-lastung ca. A	100Stück DM
	Durch-messer D	Höhe h	Durch-messer e	Höhe f	Durch-messer d	Steck-loch s	Quer-loch q	Länge l		
Normale Ausführung										
<b>20</b>	16	15	—	—	M 4	4	2,3	18	15	<b>98.—</b>
<b>21</b>	16	15	14	4,5	M 4	4	2,3	18	15	<b>106.—</b>



Sonder-Ausführung (für Blechgehäuse und ähnliche Montageplatten)

<b>22 S</b>	16,5	16	16	9	11	6	M 6x0,5	4	2,5	24	40	<b>178.—</b>
<b>23 S</b>	21	19	20	13	13	6	M 7x0,5	4	2,5	24	60	<b>258.—</b>
<b>23aS</b>	21	19	20	13	16	7	M 7x0,5		2,5	35	60	<b>298.—</b>

## Schalttafelklemmen bis 200 Amp.

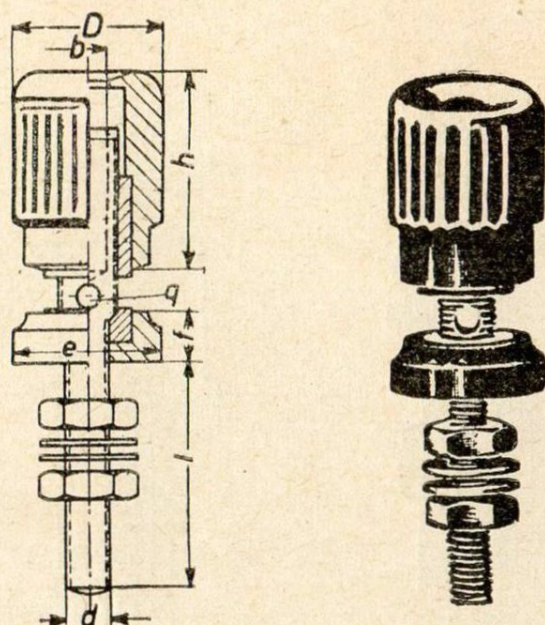


Bestell-Nr.	Kordelknopf		Isolierdeckel		Bolzen			Be- lastung ca. A	100Stück DM
	Durch- messer D	Höhe h	Durch- messer e	Höhe f	Durch- messer d	Steck- loch s	Quer- loch q		

### Normale Ausführung

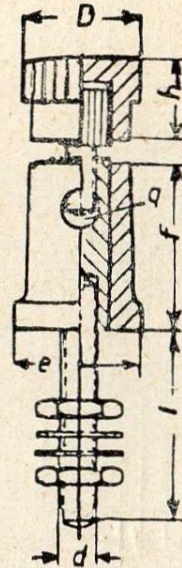
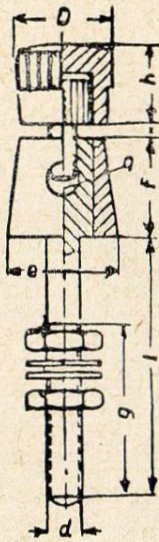
<b>24</b>	15	15	13	5	M 5	—	—	42	25	<b>138.—</b>
<b>25</b>	22	21	20	9	M 8	—	3,5	48	100	<b>266.—</b>
<b>25<sub>a</sub></b>	23	21	23	12	M 10	6	4	50	150	<b>400.—</b>
<b>25<sub>b</sub></b>	30	28	30	16	M 10	4	4	50	200	<b>506.—</b>
<b>25<sub>c</sub></b>	30	28	30	16	M 10	6	4	50	200	<b>510.—</b>

## Doppelklemmen bis 400 Amp.



Bestell-Nr.	Kordelknopf		Isoliersockel		Bolzen				Be-lastung ca. A	100Stück DM
	Durchmesser	Höhe	Durchmesser	Höhe	Durchmesser	Steck-loch	Quer-loch	Länge		
	D	h	e	f	d	s	q	l		
<b>26</b>	17	22	16,5	6	M 6	4	3	33	15	<b>190.-</b>
<b>27</b>	17	22	16,5	6	M 6	4	3	38	15	<b>196.-</b>
<b>28</b>	19	25	19	7	M 6	5	3,5	38	25	<b>236.-</b>
<b>29</b>	23	30	23	8	M 7	4	4	38	60	<b>324.-</b>
<b>30</b>	23	30	23	8	M 7	6	4	38	60	<b>331.-</b>
<b>31</b>	23	30	23	8	M 7	6	4	43	60	<b>338.-</b>
<b>32</b>	27	35	27	10	M 8	7	4	40	80	<b>486.-</b>
<b>32a</b>	30	38	30	11	M 10	8	4	50	100	<b>646.-</b>
<b>32b</b>	35	43	35	13	M 12	10	5	56	200	<b>970.-</b>
<b>32c</b>	40	48	40	15	M 14	12	5	58	300	<b>1412.-</b>
<b>32d</b>	45	55	45	17	M 16	14	5,5	63	400	<b>1940.-</b>

# Experimentier- und Tischklemmen bis 100 Amp.



Experimentierklemme

Tischklemme

Bestell-Nr.	Kordelknopf		Isolierdeckel			Bolzen			Be-lastung ca. A	100Stück DM
	Durch-messer D	Höhe h	Durch-messer e	Höhe f	Quer-loch q	Durch-messer d	Ge-winde-länge g	Nutz-länge l		

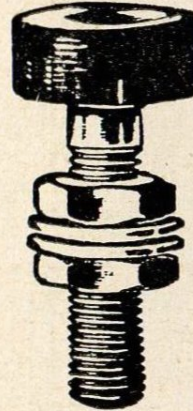
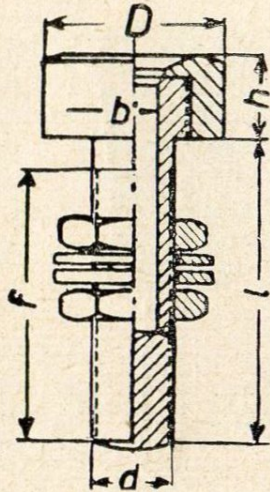
### Experimentierklemmen

<b>33</b>	18	15	18	16	5	M 5	33	38	25	<b>226.-</b>
<b>34</b>	20	16	20	17	6	M 6	40	45	60	<b>274.-</b>
<b>35</b>	22	17	22	18	6,5	M 7	43	48	80	<b>356.-</b>
<b>36</b>	26	20	26	20	8	M 8	53	58	100	<b>474.-</b>

### Tischklemmen (für medizinische Apparate usw.)

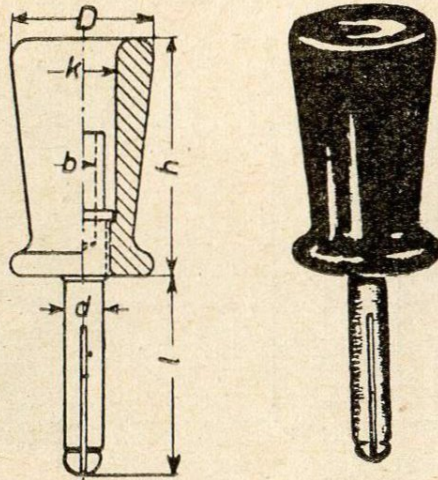
<b>37</b>	17	12	17	23	4,5	M 5	Zylinder-schraube M 5x22 DIN 84	30	25	<b>176.-</b>
<b>38</b>	17	12	17	23	4,5	M 6		30	25	<b>187.-</b>

## Schalttafelbuchsen bis 400 Amp.



Bestell-Nr.	Isolierkappe		Bolzen				Be-lastung ca. A	100 Stück DM
	Durch-messer D	Höhe h	und Gewinde-durchmesser d	Länge l	Boh-rungs-durch-messer b	Ge-winde-länge f		
<b>39</b>	12	5,5	M 6x0,75	18	4	15	10	<b>59.-</b>
<b>40</b>	12	5,5	M 6x0,75	21	4	15	10	<b>62.-</b>
<b>41</b>	15	8	M 7	28	4	25	25	<b>108.-</b>
<b>42</b>	17	9	M 8	30	5	25	40	<b>165.-</b>
<b>43</b>	20	10	M 9x1	35	6	30	60	<b>224.-</b>
<b>44</b>	26	12	M 11x1,25	40	7	35	100	<b>292.-</b>
<b>45</b>	29	13	M 12x1,25	45	8	40	150	<b>398.-</b>
<b>46</b>	32	14	M 14x1,25	50	10	45	200	<b>504.-</b>
<b>47</b>	35	15	M 18x1,25	50	12	45	300	<b>672.-</b>
<b>48</b>	40	16	M 20x1	55	14	45	400	<b>810.-</b>

## Schalttafelstecker bis 400 Amp.



Nr.	Isoliergriff			Metallteil			Be- lastung ca. A	100 Stück DM
	Durch- messer	Länge	Kabel- eingang	Durch- messer	Länge	Lötloch		
	D	h	k	d	l	b		
<b>49/F</b>	15	34	6,5	4	20	2,5	15	<b>96. -</b>
<b>50/M</b>	15	34	6,5	4	20	2,5	15	<b>99. -</b>
<b>51</b>	17	37	7,5	5	24	3	25	<b>122. -</b>
<b>52</b>	20	39	9,5	6	29	3,5	60	<b>176. -</b>
<b>53</b>	26	43	11,5	7	35	5	80	<b>266. -</b>
<b>54</b>	29	48	12,5	8	38	6	100	<b>354. -</b>
<b>55</b>	32	52	14,5	10	40	7	200	<b>468. -</b>
<b>56</b>	35	60	16,5	12	45	8	300	<b>634. -</b>
<b>57</b>	40	70	18,5	14	53	10	400	<b>880. -</b>

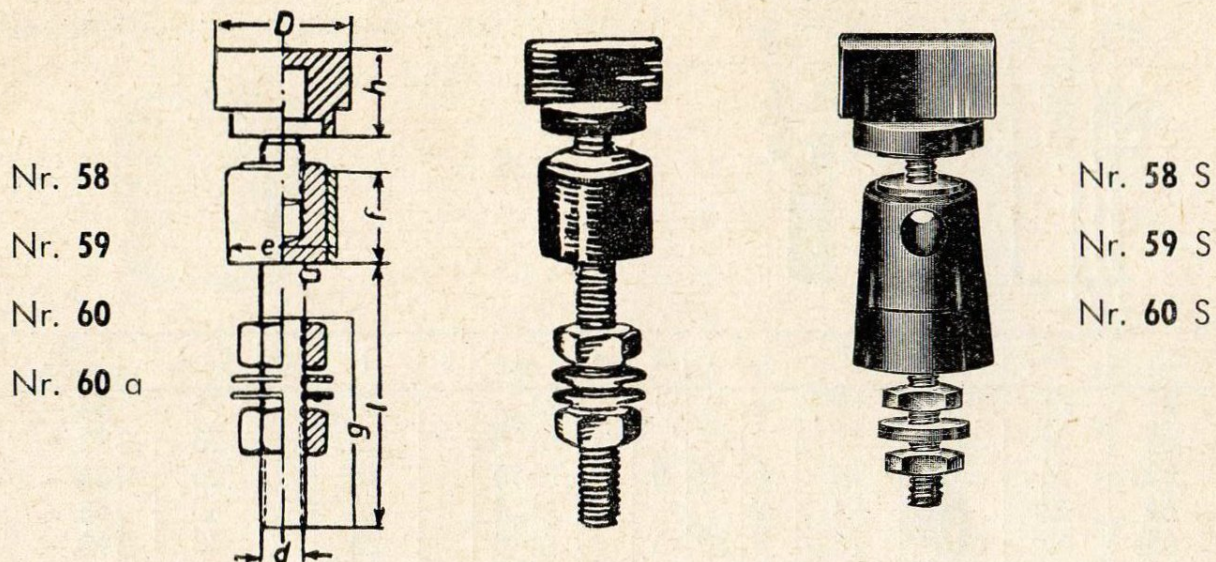
Stecker Nr. 49/F

Stecker Nr. 50/M

Federkontakt mit Madenschraube

geschlitzt für Lötanschluß mit Madenschraube

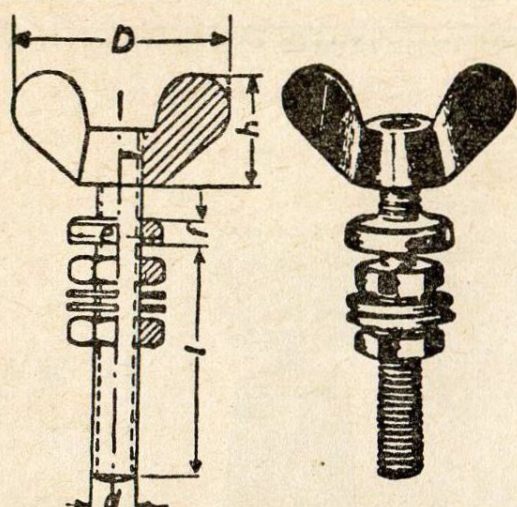
## Knebelklemmen bis 300 Amp.



Bestell-Nr.	Knebel		Isolierdeckel		Bolzen			Be- lastung ca. A	100Stück DM
	Breite D	Höhe h	Durch- messer e	Höhe f	Durchmesser d	Ge- winde- länge g	Nutz- länge l		
<b>58</b>	25	16	20	15	M 6	40	48	60	<b>336. -</b>
<b>59</b>	25	17	21	17	M 8	40	48	100	<b>431. -</b>
<b>60</b>	30	21	25	20	M 10x1,25	40	50	200	<b>599. -</b>
<b>60a</b>	35	23	32	23	M 12x1,25		53	300	<b>972. -</b>
<b>58 S</b> mit Querloch									<b>424. -</b>
<b>59 S</b> mit Querloch									<b>530. -</b>
<b>60 S</b> mit Querloch									<b>766. -</b>

Nr. 60a mit Querloch 8 mm

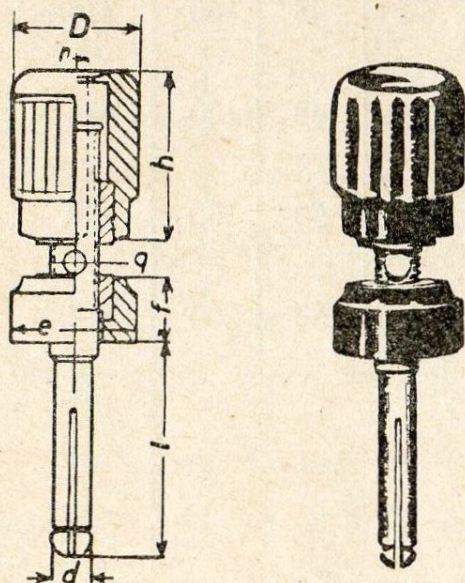
## Erdklemmen



Messing-Flügelmuttern DIN 315  
für Montage auf Blech mit Isoliersockel  
(Sockelarretierung)

Nr.	D	h	l	f	i	k	q	d	s	l	g	Amp.	Preis 100Stück
61	21	11	9	4				M 4		35		15	84.-
62	26	12	11	5				M 5		40		25	122.-
63 <sub>s</sub>	26	12	14	7	9	5		M 5		20		25	166.-
64	32	16	14	8				M 6		45		40	166.-
65 <sub>s</sub>	32	16	16,5	8	10	5		M 6		23		40	198.-
66	42	20	16	8				M 8		55		80	256.-
67 <sub>s</sub>	42	20	20	10	13	5		M 8		30		80	306.-
68	50	25	20	10				M10		60		150	408.-
69 <sub>s</sub>	50	25	23	11	15	5		M10		35		150	456.-

## Reduzierstecker

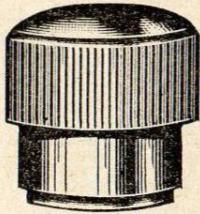


Isolierteile poliert – Messingteile

Nr.	D	h	e	f	r	k	q	d	b	l	g	Amp.	Preis
70	17	22	16,5	9	4		3	4		21		25	162.-
71	17	22	16,5	9	4		3	6		29		60	174.-
72	23	30	23	12	4		4	7		39		80	306.-
73	23	30	23	12	6		4	7		39		80	308.-

## Kordelknöpfe

### Kordelknopf



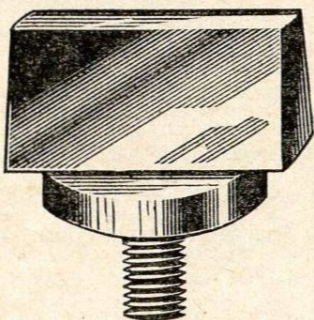
Nr.	Gewinde	Kopfdurchmesser mm	100 Stück DM
74	M 3	10	27.60
75	M 4	14	41.-
76	M 5	15	47.50
77	M 5	16	53.-
78	M 6	17	55.-
79	M 6	18	57.-
80	M 7	20	60.-
81	M 8	23	79.-
82	M 8	27	122.-
83	M 10	30	160.-
84	M 10	35	198.-

### Kordelknopf, lange Ausführung

85	M 6	17	60.-
86	M 6	20	76.-
87	M 7	23	103.-
88	M 8	27	156.-
89	M 10	30	206.-

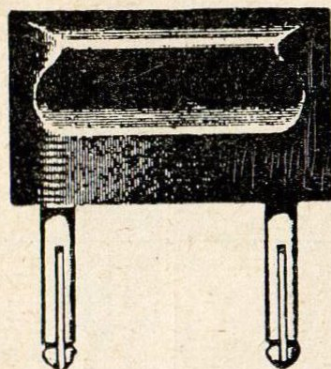
## Knebelschrauben

### Knebel mit Gewinde

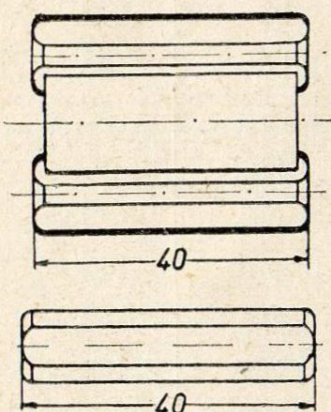


90	M 3	96.-
91	M 4	98.-
92	M 5	124.-
93	M 6	159.-
94	M 8	176.-
95	M 10	248.-

## Kurzschließer

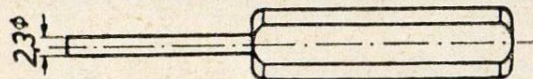


Nr.	Abstand mm	mm $\phi$	100 Stück DM
96	19	4	146. —
97	19	4	172. —
98	25	5	182. —
99	30	6	398. —
100	35	6	447. —
101	35	7	476. —
102	45	8	588. —
103	50	10	784. —



## Kupplungen

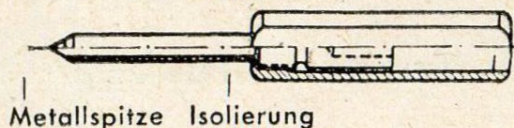
Nr. 104	Kupplung einpolig	% DM	54. —
Nr. 105	Kupplung einpolig	% DM	28. —
Nr. 106	Kupplung einpolig	% DM	30. —
Nr. 107	Kupplung mit Seitenmade	% DM	43. —
Nr. 108	Kupplung zweipolig	% DM	102. —
Nr. 109	Kupplung 19 mm Abstand	% DM	70. —



## Polstifte

Nr. 110	Polstift mit Seitenmade	% DM	45. —
Nr. 111	Polstift zum Aufstecken	% DM	44. —
Nr. 112	Polstift mit Made	% DM	56. —
Nr. 113	Polstift mit Lötansatz	% DM	51. —
Nr. 114	Polstift zum Aufstecken	% DM	48. —

## Prüfspitzen

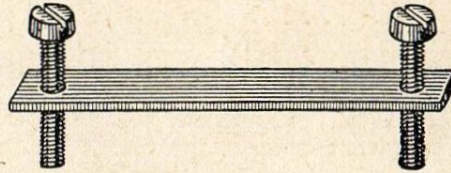


Nr. 115	Prüfspitzen zum Löten	% DM	90. —
Nr. 116	Prüfspitzen zum Aufstecken	% DM	82. —
Nr. 117	Prüfspitzen mit Federstecker	% DM	98. —
Nr. 118	Prüfspitzen große Ausführung	% DM	230. —

Die sämtlichen Klemmen und Buchsen können auch für Blechmontage verwandt werden unter Verwendung der Isolierbuchse Nr. 85 mit Angabe der Blechstärke. Sämtliche Klemmen werden auch mit Arretierung geliefert gegen Verdrehung geschützt, bei dieser Ausführung spielt die Blechstärke keine Rolle.

## Schraubblaschen

für Sicherungs-Einbau-Elemente und Schalttafel-Einbau-Automaten



**in verzinkter  
Ausführung**

Maße mm	Lochabstand mm von Mitte zu Mitte Loch	Preis DM unmontiert per 100 Stück
54×10×2	42	<b>7.75</b>
55×10×2	44	<b>8.05</b>
60×10×2	49	<b>8.40</b>
65×10×2	54	<b>8.70</b>
66×10×2	55,5	<b>8.80</b>
67×10×2	56	<b>8.90</b>
69×10×2	57	<b>9.10</b>
70×10×2	58	<b>9.20</b>
72×10×2	60	<b>9.40</b>
73×10×2	61	<b>9.50</b>
74×10×2	62	<b>9.60</b>
75×10×2	64	<b>10. –</b>
95×10×2	81	<b>14. –</b>
122×10×2	110	<b>17. –</b>

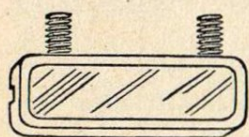
Die Preise verstehen sich incl. Schrauben 4x20 mm verzinkt.

Schrauben montiert per 100 Stück DM **0.60** mehr.

Andere Abmessungen werden nach Wunsch angefertigt.

## Bezeichnungsschilder

### Normale Ausführung, vernickelt



zum Einhängen  
oder Unterklemmen

		per 100 Stück DM
No. 908	einteilig = Größe 18×50 mm	16.-
No. 909	zweiteilig = Größe 17×45 mm	19.80



zum Anschrauben  
zweiteilig mit Rahmen

		per 100 Stück DM
No. 910	klein = Größe 16×40 mm	16.80
No. 910	= Größe 17×45 mm	19.80
No. 911	= Größe 23×45 mm	22.50
No. 912	= Größe 30×60 mm	33.-
No. 913	= Größe 40×100 mm	88.-

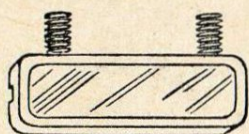
Normal-Ausführung vernickelt, schwarz 10% Preis-Aufschlag

## Bezeichnungsschilder - aus Messing

### A C H T U N G

Auf Wunsch unserer Kundschaft haben wir uns entschlossen, die Bezeichnungsschilder auch in **Messing vernickelt** herzustellen, um die Rostgefahr auszuschalten

### Messing vernickelt



zum Einhängen  
oder Unterklemmen

		per 100 Stück DM
No. 909/M	zweiteilig = Größe 17×45 mm	24.20

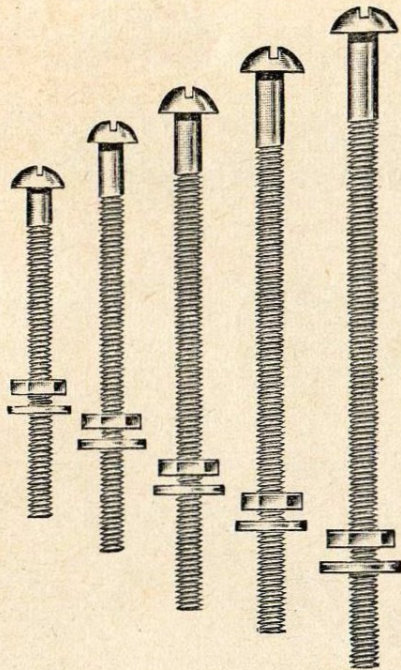


zum Anschrauben  
zweiteilig mit Rahmen

		per 100 Stück DM
No. 910/M	klein = Größe 16×40 mm	22.90
No. 910/M	= Größe 17×45 mm	23.90
No. 911/M	= Größe 23×45 mm	26.20
No. 912/M	= Größe 30×60 mm	39.80

Messing-Ausführung vernickelt, schwarz 10% Aufschlag.

## Schalttafel-Befestigungsschrauben Bolzen- und Holzschrauben



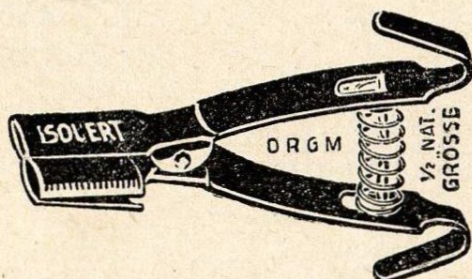
### Befestigungsschrauben mit Sechskantmutter und Scheibe aus Messing

Nr.	Schaftlänge mm	Gewinde- Ø mm	Gewinde- länge mm	100 Stück	
				etwa kg	DM
<b>275</b>	50	3	45	0,6	<b>12.-</b>
<b>276</b>	70	4	65	0,9	<b>18.-</b>
<b>277</b>	80	5	75	1,4	<b>26.-</b>
<b>278</b>	60	6	55	1,6	<b>30.-</b>
<b>279</b>	80	6	75	1,9	<b>40.-</b>

### Schalttafelbolzen

mit einer schwarzen Mutter u. Unterlegscheibe, einer vernickelt. Unterlegscheibe u. vernickelt. Messing-Zierrmutter

Nr.	Durchmesser	Länge mm	100 Stück	
			etwa kg	DM
<b>270</b>	1/4 "	150	3,3	<b>39.-</b>
<b>271</b>	3/8 "	200	12,4	<b>62.-</b>
<b>272</b>	1/2 "	200	22,8	<b>108.-</b>
<b>273</b>	1/2 "	250	28,4	<b>119.-</b>



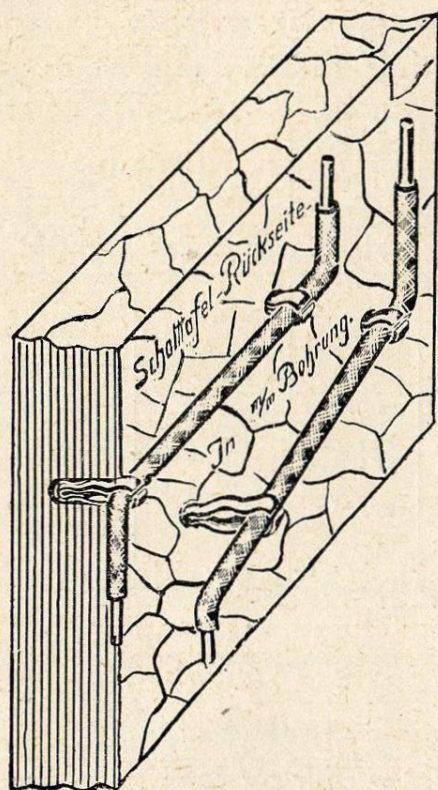
### Pendel-Klemme

mit unverlierbarer Spiralfeder  
D. R. G. M.

vollständiger Ersatz für teure Zuglampen  
in fein schwarz lackierter Ausführung

100 Stück DM **35.50**

## Meßleitungs-Klemmen, Zählerschrauben



### Meßleitungs-Klemmen

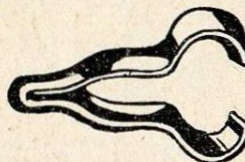
unstreitig beliebteste  
Befestigungsklemme



Nr. 290

normal für 2,5–4 qmm

Preis per 100 Stück . . . . . DM 5.–



Nr. 291

normal für 6–10 qmm

Preis per 100 Stück . . . . . DM 6.–

### Zählerschrauben

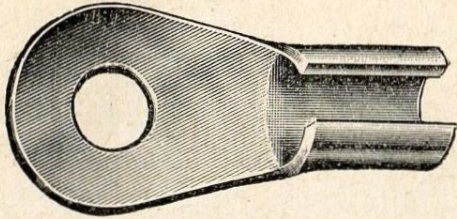
ohne Schlitz, ohne Plombenloch

<b>Eisen blank</b>	M 5×15	per 100 Stück . . . . .	DM <b>2.30</b>
	M 5×20	per 100 Stück . . . . .	DM <b>2.50</b>
	M 5×25	per 100 Stück . . . . .	DM <b>2.70</b>
	M 5×30	per 100 Stück . . . . .	DM <b>2.90</b>
<b>matt verzinkt</b>	M 5×15	per 100 Stück . . . . .	DM <b>2.70</b>
	M 5×20	per 100 Stück . . . . .	DM <b>3.–</b>
	M 5×25	per 100 Stück . . . . .	DM <b>3.30</b>
	M 5×30	per 100 Stück . . . . .	DM <b>3.70</b>

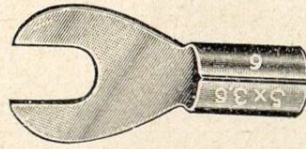
Mehrpreis für Plombenloch im Schaftende (nicht im Kopf) per 100 DM **1.30**

Für Messingausführung bitte die Preise jeweils mit Mengenangabe anfordern.

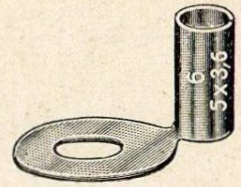
## Gestanzte Kabelschuhe



A



C



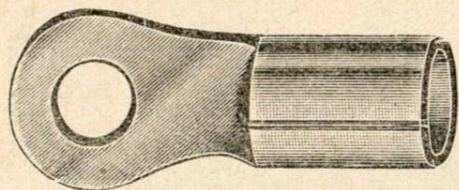
B

Werkstoff: Kupfer feuerverzinkt nach DIN 46211

Katalog Nr.	Querschnitt qmm	Nennmaße für Bolzendurchmesser × Hülseninnen $\phi$	Kupferausführung per 100 Stück DM	Messingausführung per 100 Stück DM
200	0,75	2,6 × 1,3	1.08	1.04
201	1	3 × 1,5	1.20	1.12
202	1	4 × 1,5	1.95	1.80
203	1	5 × 1,5	2.18	2.02
204	1,5	3,5 × 1,7	1.48	1.40
205	1,5-2,5	3,5 × 2	1.56	1.48
206	1,5-2,5	4 × 2	2.10	1.90
207	1,5-2,5	5 × 2	2.80	2.55
208	1,5-2,5	6 × 2	3.60	3.35
209	2,5	5 × 2,5	3.90	3.55
210	2,5	6 × 2,5	4.70	4.25
211	4	5 × 3	3.90	3.60
212	4	8 × 3	7.20	6.40
213	6	6 × 3,3	5.80	5.20
214	10	6 × 4,5	8.25	7.60
215	10	8 × 4,5	10.85	9.75
216	10	10 × 4,5	12.60	11.50
217	16	6 × 5,6	13.10	11.90
218	16	8 × 5,6	15.55	14.10
219	16	10 × 5,6	18.80	17.—
220	25	6 × 7	19.75	17.95
221	25	8 × 7	24.10	21.90
222	25	10 × 7	26.55	24.10
223	25	12 × 7	35.50	33.—
224	25	16 × 7	41.65	38.50
225	35	8 × 8,5	32.—	29.—
226	35	10 × 8,5	35.30	32.20
227	35	12 × 8,5	44.20	41.40
228	35	16 × 8,5	55.70	52.—
229	50	8 × 10	51.10	47.20
230	50	10 × 10	55.20	51.40
231	50	12 × 10	65.10	59.90
232	50	16 × 10	76.30	70.60
233	70	10 × 12	104.90	96.—
234	70	12 × 12	106.50	97.20
235	70	16 × 12	118.50	109.—
236	95	10 × 13,5	104.90	96.—
237	95	12 × 13,5	109.30	99.50
238	95	16 × 13,5	130.30	119.—
239	120	12 × 15	193.70	178.—
240	120	16 × 15	213.20	194.—
241	150	12 × 16,5	193.70	178.—
242	150	16 × 16,5	221.20	199.80
243	185	12 × 18	285.80	264.—
244	185	12 × 19	285.80	264.—
245	185	16 × 18	299.20	271.—
246	185	16 × 19	299.20	271.—
247	240	12 × 21	342.—	292.—
248	240	12 × 23,5	342.—	292.—
249	240	16 × 21	353.—	326.—
250	240	16 × 23,5	353.—	326.—

Bei Bestellungen ohne nähere Bezeichnung wird Form „A“ geliefert. Falls Form „B“ oder „C“ gewünscht wird, ist dies besonders zu vermerken. Hierfür wird ein Aufpreis von 10% erhoben.

## Gestanzte Kabelschuhe

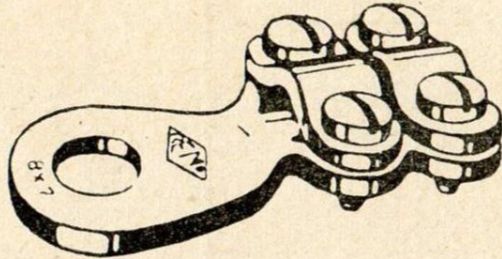


nach DIN VDE 6211

Kupfer feuerverzinkt, kurzschlußsicher,  
besonders schwere Ausführung

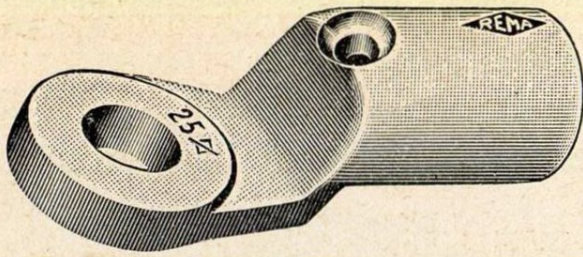
Katalog-Nr.	Querschnitt qmm	Nennmaße für Bolzendurchmesser × Hülseninnen $\phi$	Kupferausführung feuerverzinkt per 100 Stück DM	Messingausführung feuerverzinkt per 100 Stück DM
500	0,5	2 × 1,1	1.75	1.58
501	0,75	2,6 × 1,3	2.14	1.92
502	1	3 × 1,5	2.25	2.10
503	1,5	3,5 × 1,8	2.60	2.33
504	1,5	4 × 1,8	3.30	2.98
505	2,5	3,5 × 2,3	3.35	3. —
506	2,5	4 × 2,3	4.10	3.60
507	2,5	5 × 2,3	5. —	4.40
508	2,5	6 × 2,3	6. —	5.20
509	4	4 × 3	5. —	4.35
510	4	5 × 3	5.70	5. —
511	4	6 × 3	7. —	6.10
512	4	8 × 3	8.55	7.40
513	6	5 × 3,6	8.40	7.30
514	6	6 × 3,6	9.75	8.50
515	6	8 × 3,6	11.60	10.10
516	6	10 × 3,6	17.40	15.20
517	6	13 × 3,6	20. —	17.40
518	10	5 × 4,5	13. —	11.20
519	10	6 × 4,5	14.40	12.70
520	10	8 × 4,5	17.60	16.50
521	10	10 × 4,5	23. —	20. —
522	10	13 × 4,5	25.60	22.40
523	16	6 × 5,5	21. —	18.20
524	16	8 × 5,5	21.80	20.50
525	16	10 × 5,5	27.80	24.40
526	16	13 × 5,5	33. —	29. —
527	25	6 × 7	27.30	24.50
528	25	8 × 7	29.60	26.40
529	25	10 × 7	34.20	29.60
530	25	13 × 7	42.40	37.40
531	35	8 × 8,5	40. —	35.80
532	35	10 × 8,5	44.20	38.50
533	35	13 × 8,5	52.30	46.20
534	50	8 × 10	69.20	61.50
535	50	10 × 10	73. —	63.80
536	50	13 × 10	82.90	74. —
537	70	8 × 12	93.90	87. —
538	70	10 × 12	102. —	91. —
539	70	13 × 12	113.50	100.20
540	95	10 × 13,5	150.20	134.50
541	95	13 × 13,5	167. —	153. —
542	120	13 × 15	213. —	187. —

## Klemmkabelschuhe



gestanzte Ausführung aus Kupfer nach  
DIN 46227 mit Schrauben aus Stahl  
verzinkt bzw. gebondert

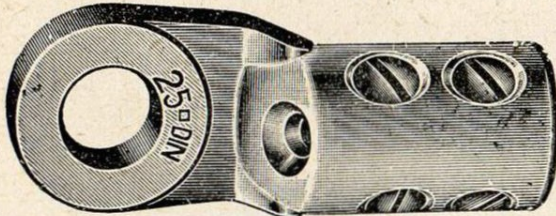
Katalog-Nr.	Leiterquerschnitt qmm	Bolzen- $\phi$ $\times$ Innen- $\phi$ der kl. Stelle mm	Anzahl der Deckel	Preis per 100 Stück DM
280	6 - 10	6 $\times$ 4,5	1	<b>43.50</b>
281	16	6 $\times$ 5,5	1	<b>62. -</b>
282	25	8 $\times$ 7	1	<b>98. -</b>
283	35	8 $\times$ 8,5	2	<b>122. -</b>
284	35	12 $\times$ 8,5	2	<b>129. -</b>
285	50	10 $\times$ 10	2	<b>158. -</b>
286	50	14 $\times$ 10	2	<b>172. -</b>
287	70	10 $\times$ 12	2	<b>244. -</b>
288	70	14 $\times$ 12	2	<b>260. -</b>
289	95	10 $\times$ 13,5	2	<b>318. -</b>
290	95	14 $\times$ 13,5	2	<b>334. -</b>
291	120	14 $\times$ 15	2	<b>420. -</b>
292	150 - 240	16 $\times$ 21	2	<b>844. -</b>



## Gegossene Kabelschuhe

Ausführung nach DIN 46220  
aus Preßmessing, verzinkt für Verlötung

Katalog-Nr.	Leiterquerschnitt qmm	Bolzendurchmesser × Hülseinnern $\phi$ mm	Preis per 100
310	6	5 × 3	52.—
311	10	6 × 4,5	60.—
312	16	6 × 5,5	60.—
313	16	8 × 5,5	77.50
314	25	8 × 7	77.50
315	25	10 × 7	120.—
316	35	8 × 8,5	96.—
317	35	10 × 8,5	120.—
318	50	10 × 10	120.—
319	50	12 × 10	178.—
320	70	10 × 12	156.—
321	70	12 × 12	254.—
322	95	10 × 13,5	156.—
323	95	12 × 13,5	254.—
324	120	12 × 15	254.—
325	120	16 × 15	318.—
326	150	12 × 16,5	342.—
327	150	16 × 16,5	440.—
328	185	12 × 19	342.—
329	185	16 × 19	465.—
330	240	16 × 21	520.—
331	240	20 × 21	660.—
332	300	16 × 23,5	714.—
333	300	20 × 23,5	690.—
334	400	16 × 27	728.—
335	400	20 × 27	965.—



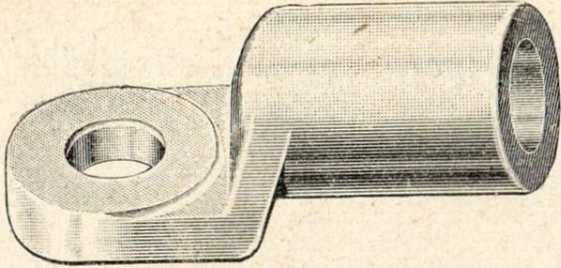
## Gegossene Kabelschuhe

Ausführung nach DIN 46220 aus Preß-  
messing, verzinkt, für Verlötung und  
Verschraubung

Katalog-Nr.	Leiterquerschnitt qmm	Bolzendurchmesser × Hülseinnern $\phi$ mm	Preis per 100
340	6	5 × 3	72.—
341	10	6 × 4,5	84.—
342	16	6 × 5,5	84.—
343	16	8 × 5,5	115.—
344	25	8 × 7	115.—
345	25	10 × 7	168.—
346	35	8 × 8,5	140.—
347	35	10 × 8,5	168.—
348	50	10 × 10	176.—
349	50	12 × 10	228.—
350	70	10 × 12	212.—
351	70	12 × 12	324.—
352	95	10 × 13,5	212.—
353	95	12 × 13,5	324.—
354	120	12 × 15	324.—
355	120	16 × 15	368.—
356	150	12 × 16,5	404.—
357	150	16 × 16,5	498.—
358	185	12 × 19	404.—
359	185	16 × 19	498.—
360	240	16 × 21	610.—
361	240	20 × 21	768.—
362	300	16 × 23,5	810.—
363	300	20 × 23,5	768.—
364	400	16 × 27	812.—
365	400	20 × 27	1080.—

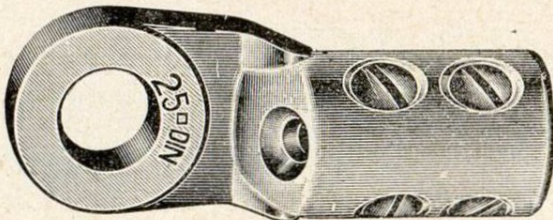
Weitere Größen auf Anfrage. Preise für Ausführung aus Kupfer auf Anfrage.

## Gegossene Kabelschuhe



Ausführung nach DIN VDE 6220,  
Form C für Verlötung. Material: Preß-  
messing, verzinkt

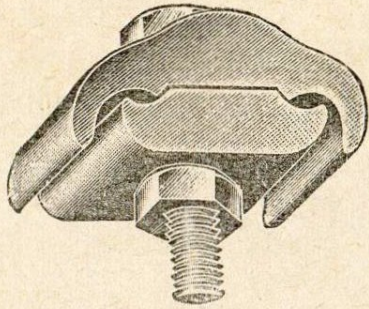
Katalog-Nr.	Leiterquerschnitt qmm	Bolzen $\phi$ × Hülseninnen $\phi$ mm	Preis DM per 100 Stück
370	16	6 × 5,5	78. —
371	25	8 × 7	92. —
372	35	8 × 8,5	132. —
373	50	10 × 10	172. —
374	70	10 × 12	244. —
375	95	10 × 13,5	292. —
376	120	13 × 15	442. —
377	150	13 × 17	442. —
378	185	13 × 19	692. —
379	240	16 × 22	692. —
380	300	20 × 23,5	888. —



Ausführung nach DIN VDE 6220,  
Form E für Verlötung u. Verschraubung  
Material: Preßmessing verzinkt

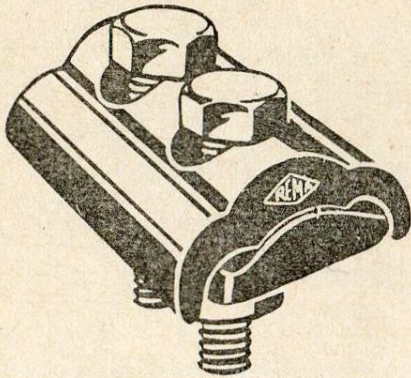
Katalog-Nr.	Leiterquerschnitt qmm	Bolzen $\phi$ × Hülseninnen $\phi$ mm	Preis DM per 100 Stück
390	16	6 × 5,5	114. —
391	25	8 × 7	138. —
392	35	8 × 8,5	176. —
393	50	10 × 10	216. —
394	70	10 × 12	300. —
395	95	10 × 13,5	348. —
396	120	13 × 15	490. —
397	150	13 × 17	490. —
398	185	13 × 19	768. —
399	240	16 × 22	768. —
400	300	20 × 23,5	972. —

## Freileitungsklemmen



ohne Steg, aus Kupfer, mit einer Schraube  
Spezial-Silizium-Bronce

Katalog-Nr.	Querschnitt qmm	Preis DM per 100 Stück
450	2,5 – 10	<b>54. –</b>
451	4 – 16	<b>68. –</b>
452	6 – 25	<b>110. –</b>
453	6 – 35	<b>150. –</b>
454	10 – 50	<b>188. –</b>
455	16 – 70	<b>264. –</b>
456	25 – 95	<b>440. –</b>

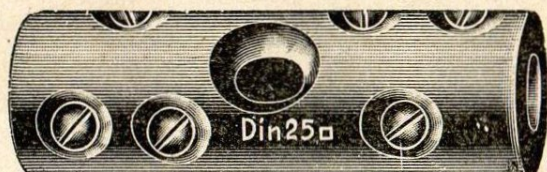


ohne Steg, aus Kupfer, mit 2 Schrauben  
Spezial-Silizium-Bronce

Katalog-Nr.	Querschnitt qmm	Preis DM per 100 Stück
460	4 – 16	<b>99. –</b>
461	6 – 25	<b>160. –</b>
462	6 – 35	<b>230. –</b>
463	10 – 50	<b>290. –</b>
464	16 – 70	<b>446. –</b>
465	25 – 95	<b>702. –</b>
466	35 – 150	<b>870. –</b>

Ausführung wie oben jedoch mit 3 Schrauben zur Verwendung als Stromklemmen ebenfalls lieferbar

## Röhren-Schraubhülsen



Ausführung nach DIN VDE 7650  
aus Messing verzinkt

Katalog-Nr.	Querschnitt qmm	Bohrung mm	Preis DM per 100 Stück
430	6	3	80.-
431	10	4,5	98.-
432	16	5,5	136.-
433	25	7	160.-
434	35	8,5	186.-
435	50	10	238.-
436	70	12	292.-
437	95	13,5	368.-
438	120	15	442.-
439	150	17	516.-
440	185	19	620.-
441	240	22	705.-
442	300	24	822.-
443	400	28	1170.-
444	500	31	1476.-
445	625	34	1750.-



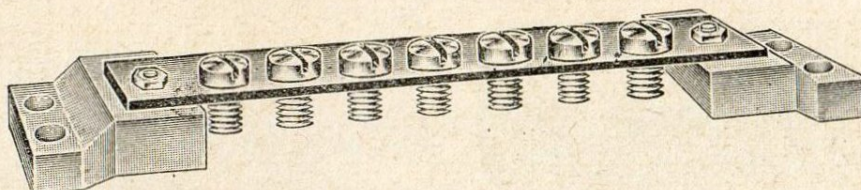
Handelsübliche Ausführung aus Messing  
verzinkt

Katalog-Nr.	Querschnitt qmm	Bohrung mm	Preis DM per 100 Stück
410	6	3	66.-
411	10	4,5	70.-
412	16	5,5	84.-
413	25	7	114.-
414	35	8,5	128.-
415	50	10	151.-
416	70	12	182.-
417	95	13,5	234.-
418	120	15	278.-
419	150	17	312.-
420	185	19	398.-
421	240	22	446.-

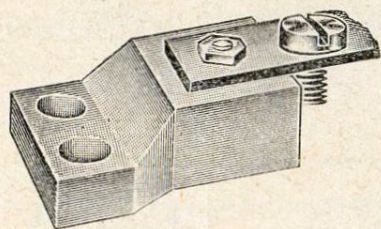
Weitere Größen auf Anfrage. Preise für Ausführung aus Kupfer auf Anfrage

## Nullschienen

aus Messing, vernickelt



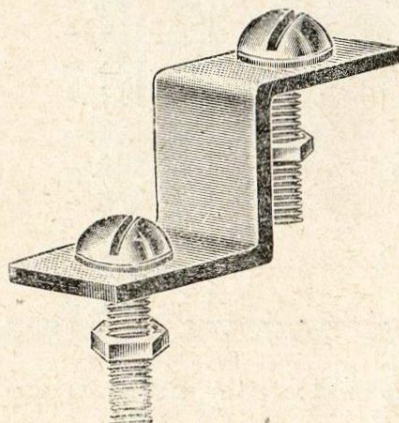
- Nr. 600 – 25 Amp.** Stärke der Schiene 10×2 mm, 1 mtr. lang mit 60 Anschlußschrauben M 5 × 8 vernickelt  
Preis per Meter . . . . . DM **10.80**
- Nr. 601 – 60 Amp.** Stärke der Schiene 12×3 mm, 1 mtr. lang mit 56 Anschlußschrauben M 6 × 10 vernickelt  
Preis per Meter . . . . . DM **16.90**
- Nr. 602 – 100 Amp.** Stärke der Schiene 15×4 mm, 1 mtr. lang mit 40 Anschlußschrauben M 8 × 15 vernickelt  
Preis per Meter . . . . . DM **27.–**
- Nr. 603 – 200 Amp.** Stärke der Schiene 25×5 mm, 1 mtr. lang mit 30 Anschlußschrauben M 10 vernickelt  
Preis per Meter . . . . . DM **59.–**



**Nr. 604**

### Porzellanfüße

zum Befestigen der Nullschiene mit den dazu gehörenden Schrauben und Muttern, vernickelt, 10 mm hoch  
Preis per 100 Stück . . . . . DM **32.–**

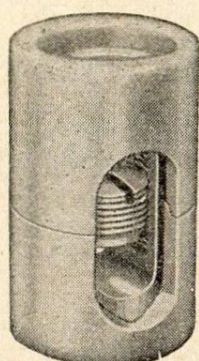


**Nr. 605**

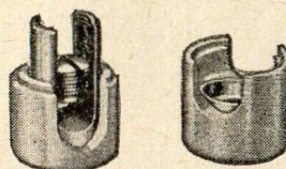
### Befestigungswinkel

aus Eisen, vernickelt, mit Schrauben, passend für Nullschienen, 10 mm hoch  
Preis per 100 Stück . . . . . DM **16.–**

## Berührungsschutzsicher mit geteilten Isoliermantel-Klemmen



2,5 – 120 qmm



**Berührungsschutzsicher mit geteiltem Isoliermantel!** Die unter Spannung stehenden Teile sind **kittlos** befestigt, daher kein Platzen des Isoliermantels. In Anbetracht **geringer Abmessungen universell** anwendbar und bevorzugt.

**Die ideale Klemme für Unterputz-Anlagen. Gemäß VDE 0681**

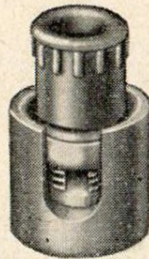
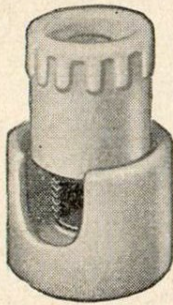
Ein wesentlicher Vorteil ist die offene bzw. geteilte Bauweise, die das **Verklemmen ungeschnittener Leitungen** ermöglicht!

Nr.	Querschnitt	Ø	Höhe	Ampere	100 Stück DM
<b>163</b>	2,5	13	19	15	<b>27.-</b>
<b>163 St</b>	2,5	13	19	15	<b>27.-</b>
<b>164</b>	6	15	20	25	<b>35.-</b>
<b>164 St</b>	6	15	20	25	<b>35.-</b>
<b>165</b>	10/16	21	27	60	<b>72.-</b>
<b>166</b>	25/35	22	36	100	<b>122.-</b>
<b>167</b>	50/70	28	49	160	<b>292.-</b>
<b>168</b>	95/120	40	72	260	<b>828.-</b>

Die Klemmen 163 St und 164 St besitzen anstelle des Porzellans einen Steatit-Isoliermantel und sind daher für besonders hohe Anforderungen geeignet.

**Werkstoffe:** Isoliermantel Porzellan bzw. Steatit, Klemme Messing, Spannring Messing.

## Isolierte Mantel-Einzelklemmen 1,5 - 35 qmm



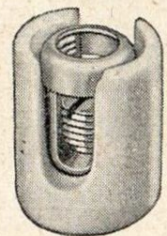
**Ausführung: „ME“**  
mit feststehendem Druckstift

**Ausführung: „MU“**  
mit drehbarem Keil, der jegliche Verletzung, auch feinsten Leitungen, zuverlässig verhindert.

179 ME-186 ME; 190 MU-196 MU 181 Ms Spr

Nr.	max. Querschnitt	Ampere	∅	Höhe	100 Stück DM
<b>179</b> ME	1,5	10	12	20	<b>32. -</b>
<b>180</b> ME	2,5	15	13	22	<b>34. -</b>
<b>181</b> ME	4	20	13	25	<b>42. -</b>
<b>182</b> ME	6	25	22	32	<b>48. -</b>
<b>183</b> ME	10	35	24	36	<b>75. -</b>
<b>184</b> ME	16	60	25	44	<b>92. -</b>
<b>185</b> ME	25	80	28	50	<b>151. -</b>
<b>186</b> ME	35	100	30	52	<b>168. -</b>
<b>190</b> MU	2,5	15	13	22	<b>43. -</b>
<b>191</b> MU	4	20	13	25	<b>46.50</b>
<b>192</b> MU	6	25	22	32	<b>59. -</b>
<b>193</b> MU	10	35	24	36	<b>86. -</b>
<b>194</b> MU	16	60	25	44	<b>110. -</b>
<b>195</b> MU	25	80	28	50	<b>182. -</b>
<b>196</b> MU	35	100	30	52	<b>214. -</b>
<b>181</b> Ms Spr.*	4	20	13	25	<b>44. -</b>

\*) Nr. 181 Ms Spr. ist eine besonders preiswerte, preßstoffisolierte Ausführung



## Einfache, einteilige, isolierte Schlitzklemmen 2,5 - 70 qmm

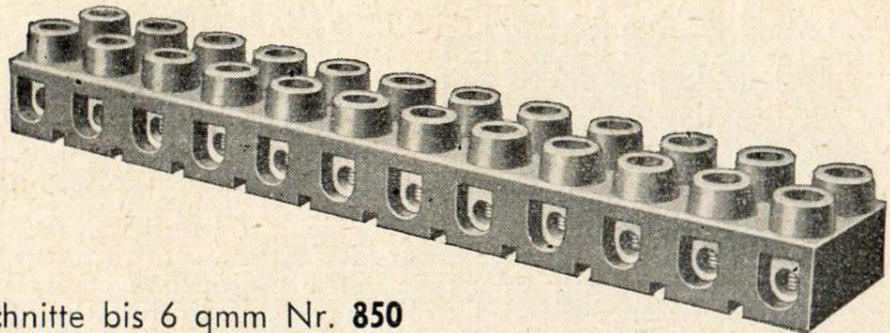
<b>160/2,5</b>	2,5	15	12	14	<b>20. -</b>
<b>160/ 4</b>	4	20	15	17	<b>23. -</b>
<b>160/ 6</b>	6	25	16	20	<b>28. -</b>
<b>160/10</b>	10	35	19	24	<b>42. -</b>
<b>160/16</b>	16	60	20	26	<b>58. -</b>
<b>160/25</b>	25	80	22	28	<b>72. -</b>
<b>160/35</b>	35	100	28	36	<b>149. -</b>
<b>160/50 - 70</b>	50 - 70	160	30	41	<b>234. -</b>

## Teilbare Klemmleisten

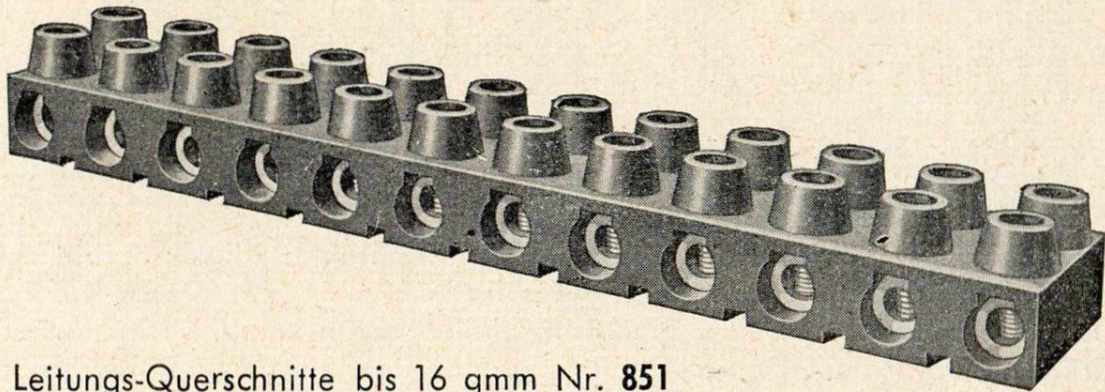
für Starkstrom bis 500 Volt und Schwachstrom

12-polig. Durch Abbrechen bzw. Absägen in jede Polzahl aufteilbar.

Werkstoff:  
Preßstoff, Klemmen  
aus Messing



Für Leitungs-Querschnitte bis 6 qmm Nr. 850



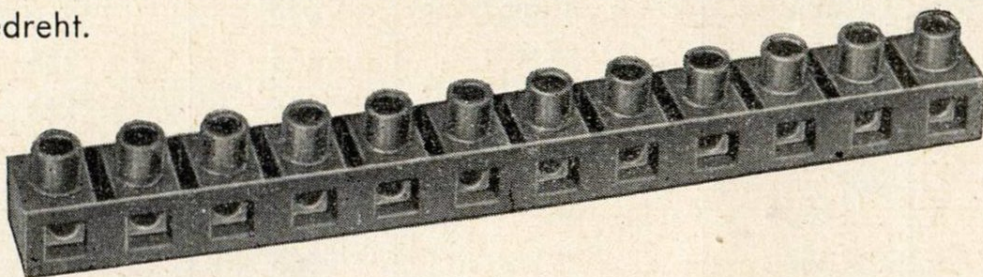
Für Leitungs-Querschnitte bis 16 qmm Nr. 851

Nr. 850 12-polig für Leitungs-Querschnitt 6 qmm 100 Stück DM 114.-

Nr. 851 12-polig für Leitungs-Querschnitt 16 qmm 100 Stück DM 388.-

## Dosen-Lüsterklemmen zum Abbrechen

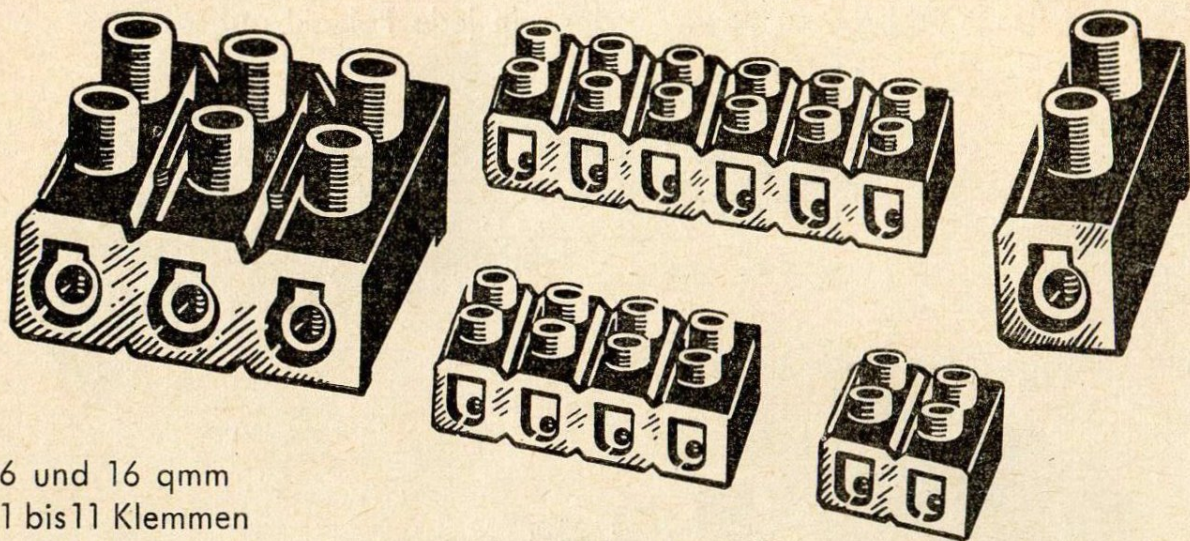
Material: Isolierteil Preßstoff schwarz, Bolzen u. Schrauben aus Ms-Vollmaterial gedreht.



12-pol. Isolierstoff-Klemmleisten zum Abbrechen auf jede gewünschte Polzahl. Kräftige Vierkant-Dosenklemme mit Madenschraube gewährleistet einwandfreie Verbindungen; Überdrehen der Gewinde ist unmöglich.

Nr.	Einzelklemmen	max. Querschnitt	Abmessung	Preis p. 100 Stück
650	12	3×4 qmm 5×2,5 qmm 8×1,5 qmm	158×15×15	94.-

## Aus 12 poligen Isolierstoff-Klemmleisten hergestellte Einzelklemmen



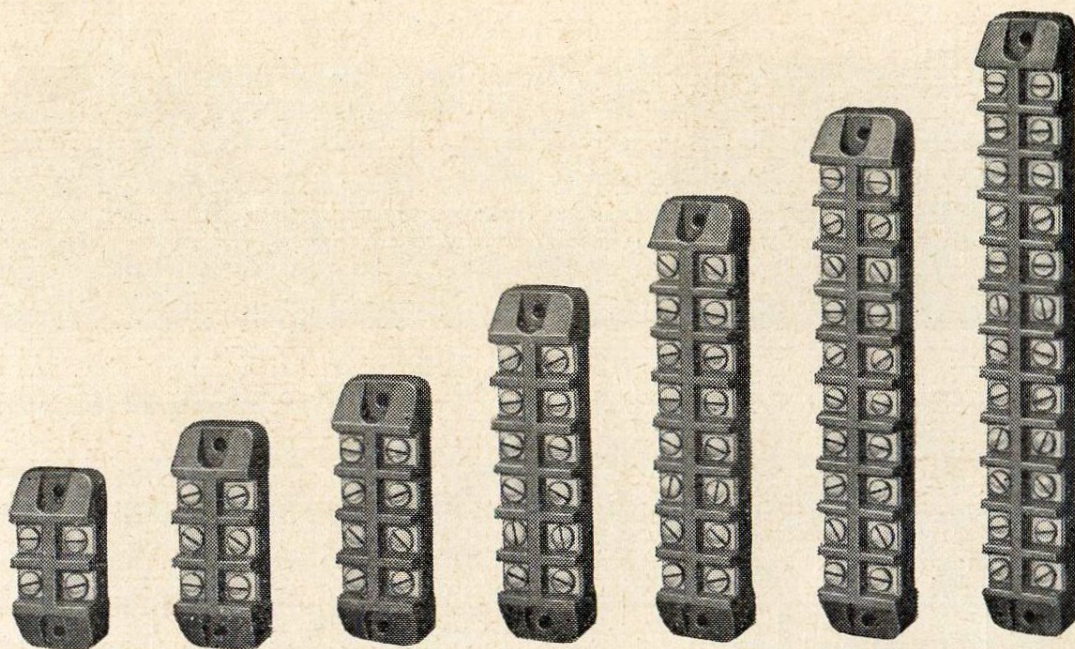
6 und 16 qmm  
1 bis 11 Klemmen

In den Fällen, wo die benötigte Einzel-Klemmenzahl vorher bekannt ist, wird es zweckmäßig und vorteilhaft sein, die aus unseren 12-poligen Isolierstoff-Klemmleisten Nr. 850 und 851 hergestellten Einzelklemmen zu beziehen. Wir liefern dieselben in 1- bis 11-poliger Ausführung, sauber entgratet, ohne jeden Mehrpreis. — Lüsterklemmenbolzen und -Schrauben aus Messing vollmaterial gedreht.

Polzahl	6 qmm		16 qmm	
	Nr.	Preis p. 100 Stück	Nr.	Preis p. 100 Stück
1	651	<b>10.80</b>	662	<b>35. —</b>
2	652	<b>21.60</b>	663	<b>70. —</b>
3	653	<b>32.30</b>	664	<b>106. —</b>
4	654	<b>42.20</b>	665	<b>140. —</b>
5	655	<b>55. —</b>	666	<b>175. —</b>
6	656	<b>66. —</b>	667	<b>210. —</b>
7	657	<b>75.70</b>	668	<b>245. —</b>
8	658	<b>86.50</b>	669	<b>280. —</b>
9	659	<b>96.50</b>	670	<b>316. —</b>
10	660	<b>108. —</b>	671	<b>351. —</b>
11	661	<b>118. —</b>	672	<b>388. —</b>

Die Anschraublöcher, normal durch eine dünne Preßhaut verdeckt, werden auf Wunsch durchstoßen geliefert.

## Klemmleisten aus Isolierstoff für Starkstrom

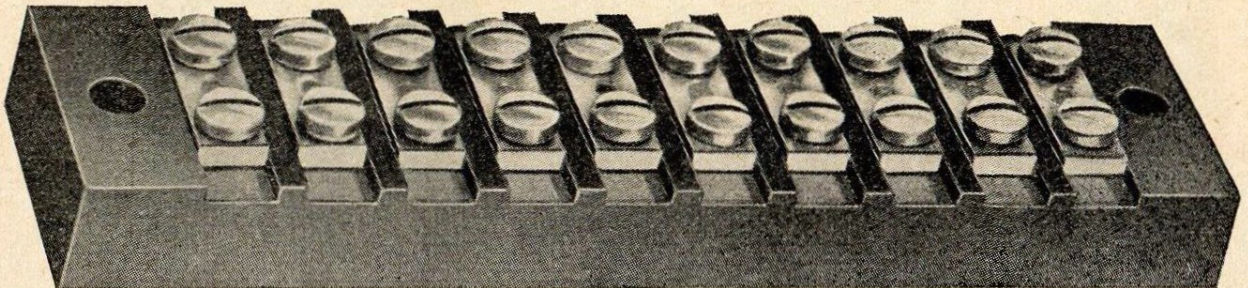


Nr. **680**      **681**      **682**      **683**      **684**      **685**      **686**

Nr.	Anzahl der Klemmen	Länge – Breite – Höhe	Preis per 100 Stück
680	2	48×24×14	<b>129. –</b>
681	3	60×24×14	<b>160. –</b>
682	4	72×24×14	<b>201. –</b>
683	6	96×24×14	<b>288. –</b>
684	8	120×24×14	<b>374. –</b>
685	10	144×24×14	<b>432. –</b>
686	12	168×24×14	<b>531. –</b>

## Isolierstoff-Spezial-Klemmleisten

mit 10 - 80 Klemmen



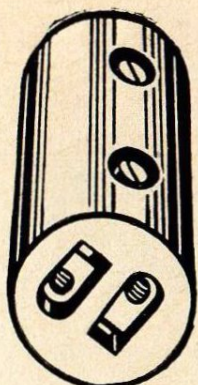
Sehr hochwertige und stabile Konstruktion – Besonders geeignet für Steuerleitungen usw. – Messing-Flachklemmen nach DIN 41 000

Flachklemmen aus Messing vernickelt – Isolierleiste aus Hartpapier gefräst und lackiert

Nr.	Klemmenzahl	Abmessungen			per 100 Stück
		Länge	Breite	Höhe	
710	10	136	35	18	<b>592. –</b>
715	15	193	35	18	<b>874. –</b>
720	20	250	35	18	<b>1104. –</b>
725	25	307	35	18	<b>1410. –</b>
730	30	364	35	18	<b>1620. –</b>
735	35	421	35	18	<b>1900. –</b>
740	40	478	35	18	<b>2160. –</b>
745	45	535	35	18	<b>2380. –</b>
750	50	592	35	18	<b>2620. –</b>
755	55	705	35	18	<b>3310. –</b>
760	60	763	35	18	<b>3620. –</b>
765	65	820	35	18	<b>3880. –</b>
770	70	878	35	18	<b>4300. –</b>
775	75	936	35	18	<b>4660. –</b>
780	80	995	35	18	<b>4995. –</b>

## Runde Lüsterklemmen

2 pol. bis 6 qmm

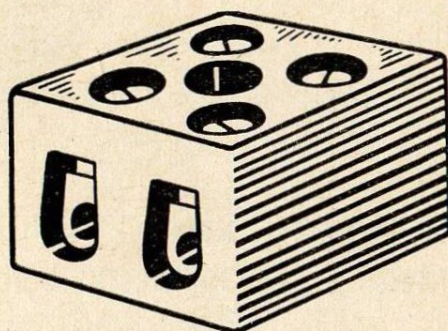
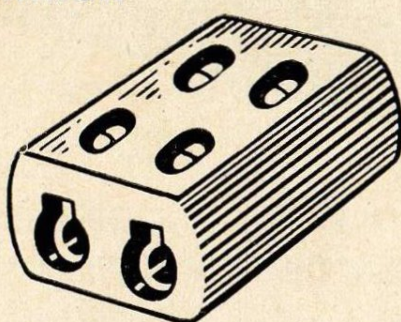


Material: Isolierteil Porzellan unglasiert.  
Lüsterklemmenbolzen und -Schrauben aus Messing-Vollmaterial gedreht.

Nr.	Länge × φ	Bolzen- u. Schraub.-Nr.	Preis %
790	20×16	156	42. -

## Apparate-Klemmen

Material: Isolierteil Porzellan weiß glasiert. Messingteile aus Vollmaterial gedreht.

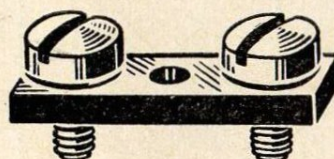


Nr.	Klemmenzahl	für Querschnitt bis qmm	Länge x Breite x Höhe	ohne / mit Anchr.-Leist.	Preis %
795	1	16	12×34×20	ohne	43. -
796	2	16	30×34×20	ohne	77. -
797	2	25/35	36×36×22	mit	112. -
798	3	16	42×34×20	ohne	112. -

## Messing-Flachklemmen

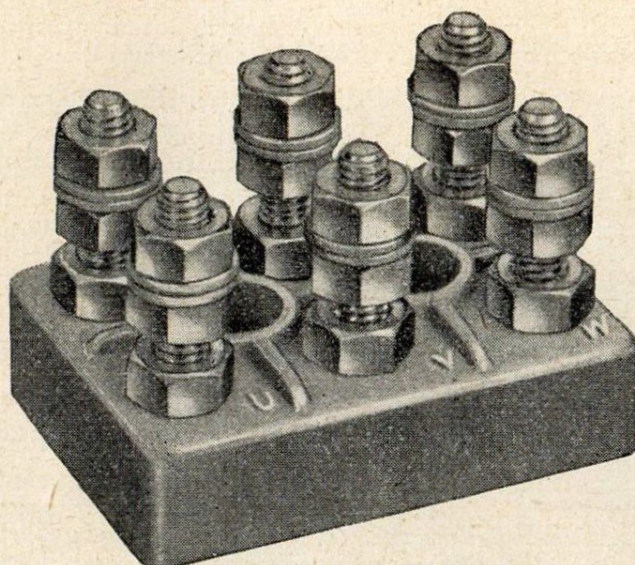
nach DIN 41 000

Werkstoff: Messing vernickelt



Abmessungen Maße in mm			DIN-Bezeichnung	qmm	Preis %
der Flachklemmen	der Klemmschrauben DIN 85				
	Gewinde	Schaftlänge			
15× 5×2,5	M 2,3	5	B 2,3 DIN 41000	1,5	13.80
17× 6×2,5	M 3	6	B 3 DIN 41000	2,5	14.30
21× 8×3	M 4	8	B 4 DIN 41000	4	26. -
25×10×3	M 5	10	B 5 DIN 41000	10	36.70
30×12×4	M 6	12	B 6 DIN 41000	16	59. -

## Motorenklemmbretter

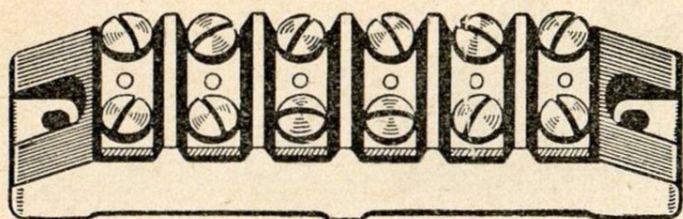


Isoliersockel: Keramik nach DIN 40685 – Gewindebolzen und Muttern  
Messing – Beilagscheiben nach DIN 125 aus Stahl

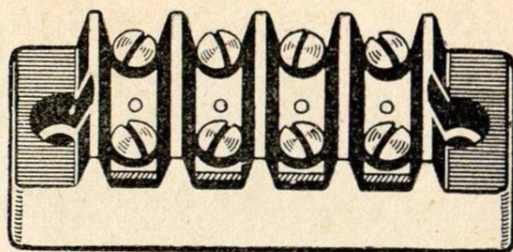
Nr.	Länge × Breite	Bolzen			Anschraublöcher		Preis 100 Stück DM
		Gew.	Abstand	Länge	Abstand	φ	
800	44 × 28	M 3	16	9	16	4,5	<b>168. –</b>
801	54 × 34	M 4	20	12	20	5,5	<b>225. –</b>
802	64 × 40	M 5	23	16	23	7	<b>308. –</b>
803	78 × 48	M 6	28	17	28	7	<b>437. –</b>
804	96 × 60	M 8	35	23	35	9	<b>782. –</b>
805	120 × 75	M10	45	30	45	11	<b>1368. –</b>

## Steatit-Klemmleisten

für Stark- und Schwachstrom



Nr. 812



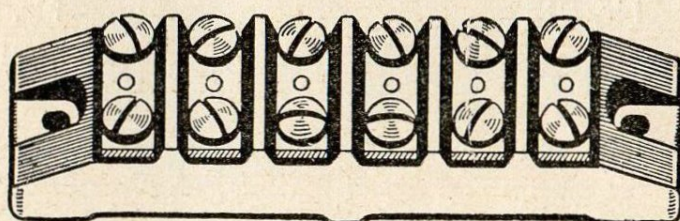
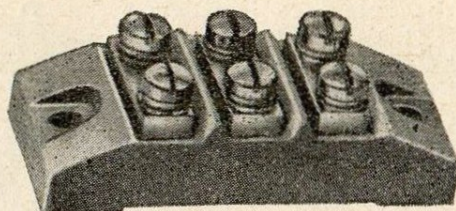
Nr. 816

Material: Isolierteil Steatit, Stromschienen und Schrauben aus Messing.

Nr.	Polzahl	Querschnitt	Amp.	Länge - Breite - Höhe	Preis %
<b>810</b>	3	4	15	66×24×18	<b>146. -</b>
<b>811</b>	4	4	15	80×24×18	<b>179. -</b>
<b>812</b>	6	4	15	108×24×18	<b>261. -</b>
<b>813</b>	8	4	15	136×24×18	<b>314. -</b>
<b>814</b>	2	4	15	50×28×22	<b>111. -</b>
<b>815</b>	3	4	15	64×28×22	<b>152. -</b>
<b>816</b>	4	4	15	80×28×22	<b>180. -</b>
<b>817</b>	6	4	15	107×28×22	<b>262. -</b>
<b>818</b>	8	4	15	135×28×22	<b>315. -</b>
<b>819</b>	10	4	15	165×28×22	<b>416. -</b>
<b>820</b>	2	6	25	56×28×20	<b>132. -</b>
<b>821</b>	3	6	25	72×28×22	<b>170. -</b>
<b>822</b>	4	6	25	90×28×23	<b>242. -</b>
<b>823</b>	6	6	25	126×28×23	<b>323. -</b>
<b>824</b>	8	6	25	162×28×23	<b>416. -</b>

## Steatit-Klemmleisten

Sonderausführungen



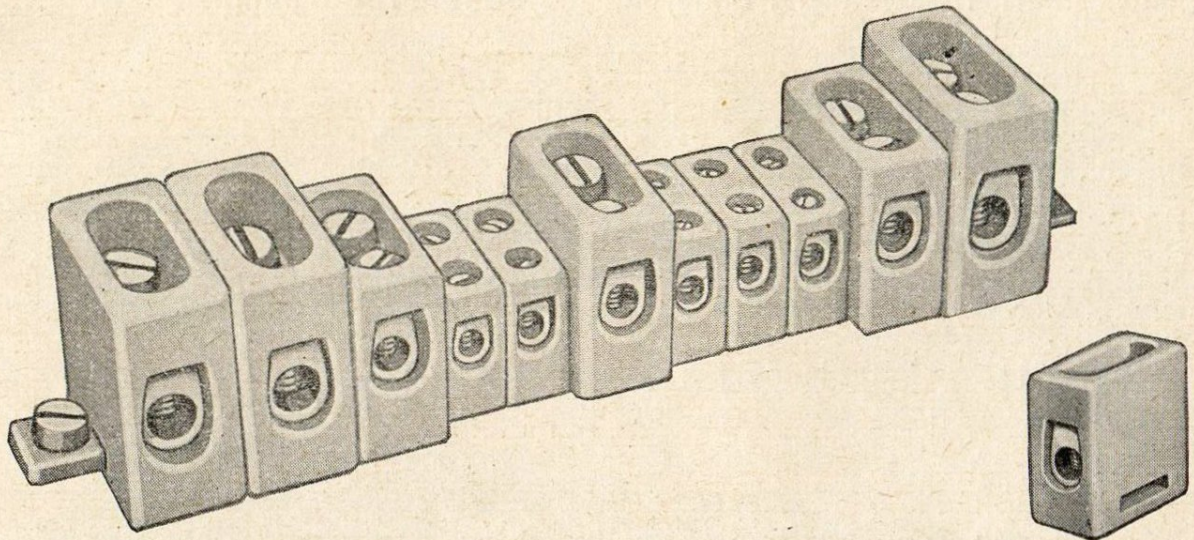
Flachklemmen nach DIN 41 000, Messing vernickelt

Nr.	Polzahl	Kontaktschrauben	qmm	Abmessungen		Preis %
				Länge	Breite	
<b>830</b>	1	M 3,5	2,5	38	11	<b>71.30</b>
<b>831</b>	1	M 4	4	43	14	<b>94.80</b>
<b>832</b>	1	M 5	6	60	15	<b>108.30</b>
<b>833</b>	2	M 3,5	2,5	33	23	<b>104. —</b>
<b>834</b>	2	M 4	4	33	24	<b>111. —</b>
<b>835</b>	2	M 5	6	39	28	<b>126.50</b>
<b>836</b>	3	M 3,5	2,5	54	23	<b>138. —</b>
<b>837</b>	4	M 3,5	2,5	56	23	<b>161. —</b>
<b>838</b>	6	M 3,5	2,5	88	23	<b>212. —</b>

## Auf Trägerschienen aufreihbare, porzellanisolierte, einpolige Buchsenklemmen

3 Größen: 6, 10 und 16 qmm

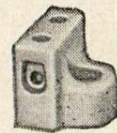
500 Volt



Die Anwendung dieser Klemmen ist dort besonders zweckmäßig, wo auf gemeinsamer Trägerschiene, bei beschränktem Raum, Klemmen verschiedener Querschnitte untergebracht werden müssen!

Werkstoffe: Isolierteil Porzellan, Klemmen  
Messing, Schrauben Stahl, galv. verzinkt

Profil der Trägerschiene: 10x2,5 mm



Nr. 1039 a  
Reihen-Abschlußklemme  
mit Anschraubloch

Nr.	max. Querschnitt	Länge	Breite	Höhe	Amper	100 Stück DM
<b>1038 a</b>	6	19	8,5	18	25	<b>29.50</b>
<b>1038 b</b>	10	24	12	24	35	<b>66. -</b>
<b>1038 c</b>	16	28	15	28	60	<b>88. -</b>
<b>1039 a</b>	6	19	8,5	18	25	<b>33. -</b>

Trägerschiene verbleit 1 m lang Nr. 1039 m (10x2,5x1000), 100 m DM **110. -**

Millionenfach bewährtes Klemmen-System!

