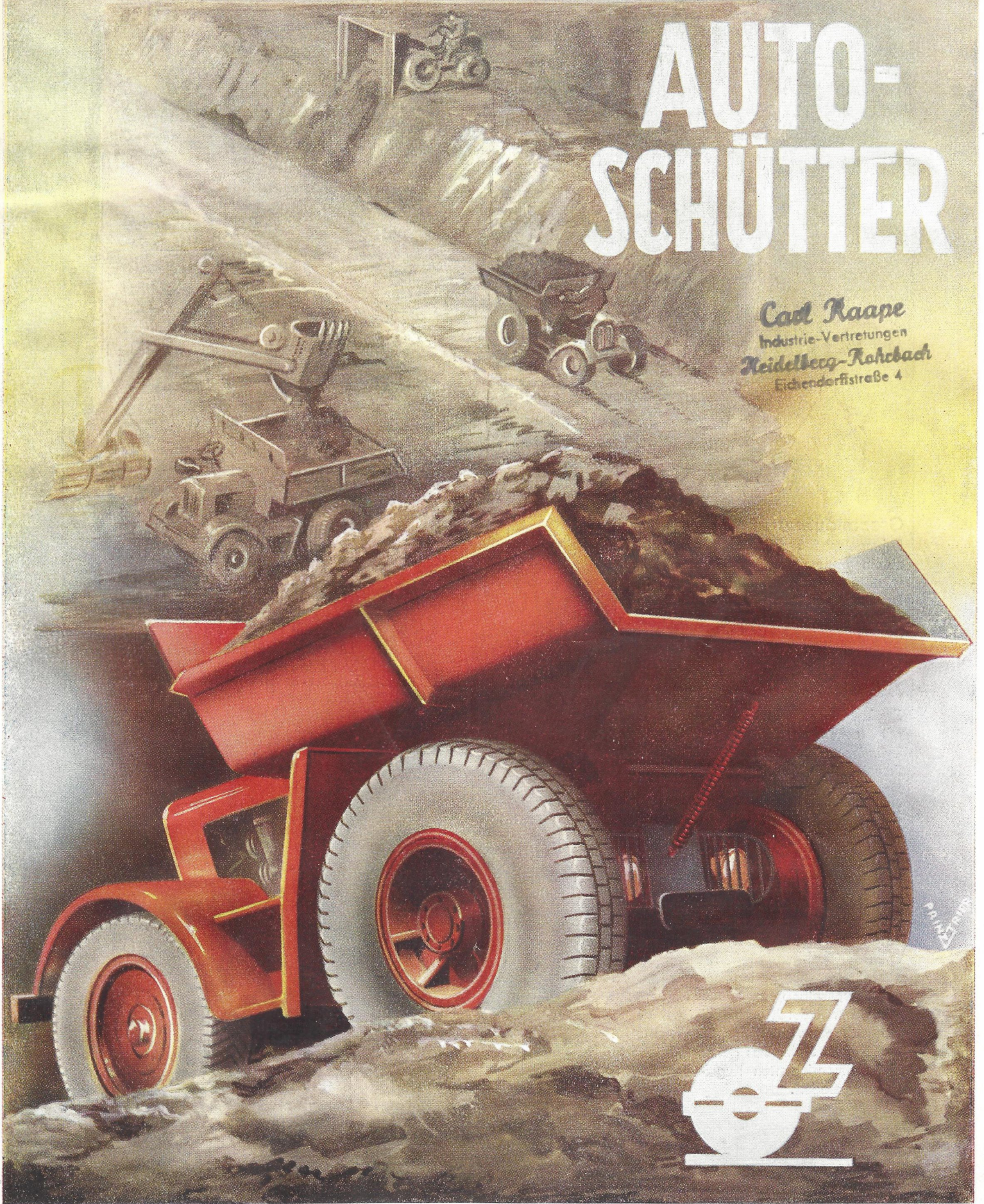


Generalvertretung für Württemberg und Baden: O. Ehrenfeuchter
Stuttgart-Degerloch
Steinenbronnerstr. 8, Tel. 75276

Zettelmeyer

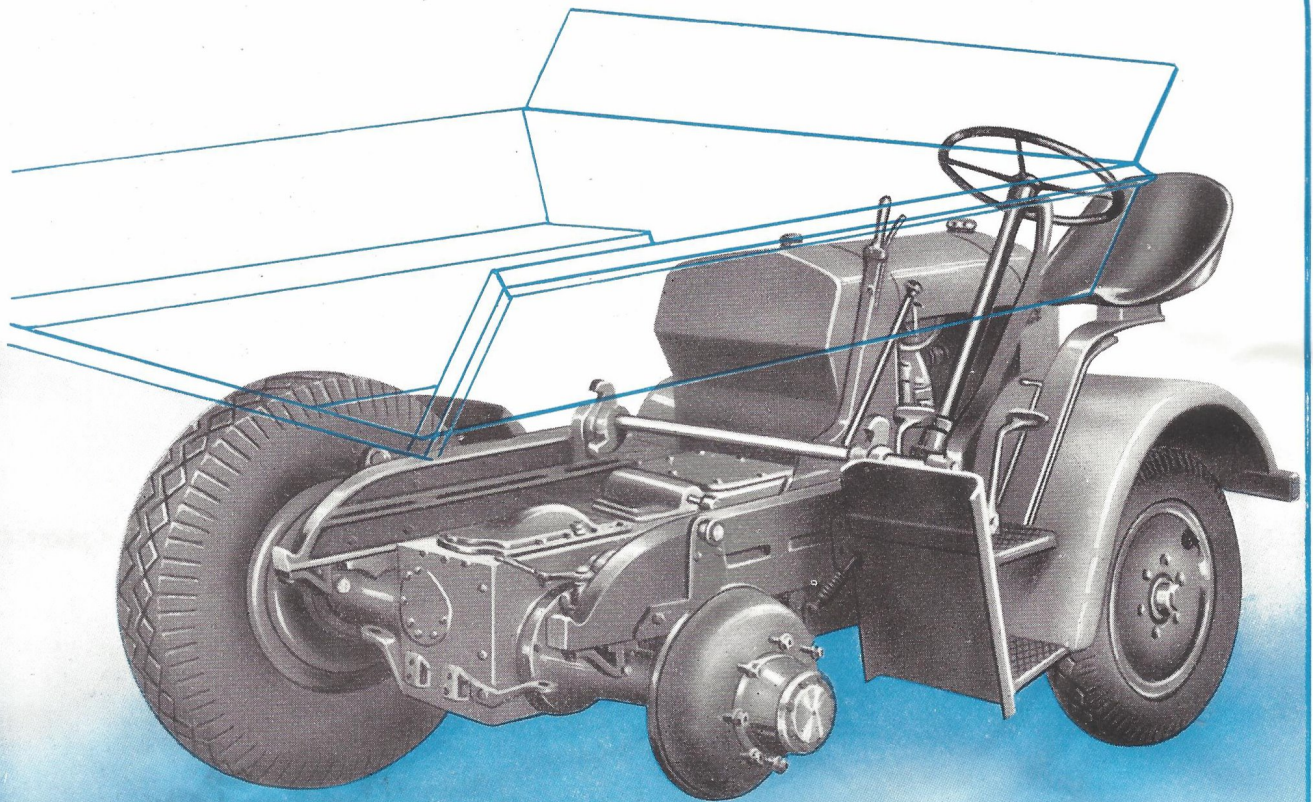
AUTO- SCHÜTTER

Carl Kaafe
Industrie-Vertretungen
Heidelberg-Kohebach
Eichendorffstraße 4



Zettelmeyer - Autoschütter Type K

Neuartiger VORDER-Kipper für den Transport von Schüttgut aller Art



Gesamtaufbau:

Rahmenlose Bauart, Motor und Getriebe zu einem Block verschraubt, robust, unverwundlich, einfach, überall leicht zugänglich; Dreipunktlagerung, daher vollkommene Anpassung an alle Bodenunebenheiten, verwindungsfrei, tiefe Schwerpunktlage, geländegängig.

Motor:

Zweizylinder-Viertakt-DEUTZ-Dieselmotor mit Vorkammer, 25 PS, auswechselbare Zylinderlaufbüchsen. Einfacher Ausbau von Pleuel, Kolben und Laufbüchsen ohne Zerlegen des Motors. Stets startbereit und startfreudig, sparsam im Brennstoff- und Ölverbrauch.

Getriebe und Triebachse:

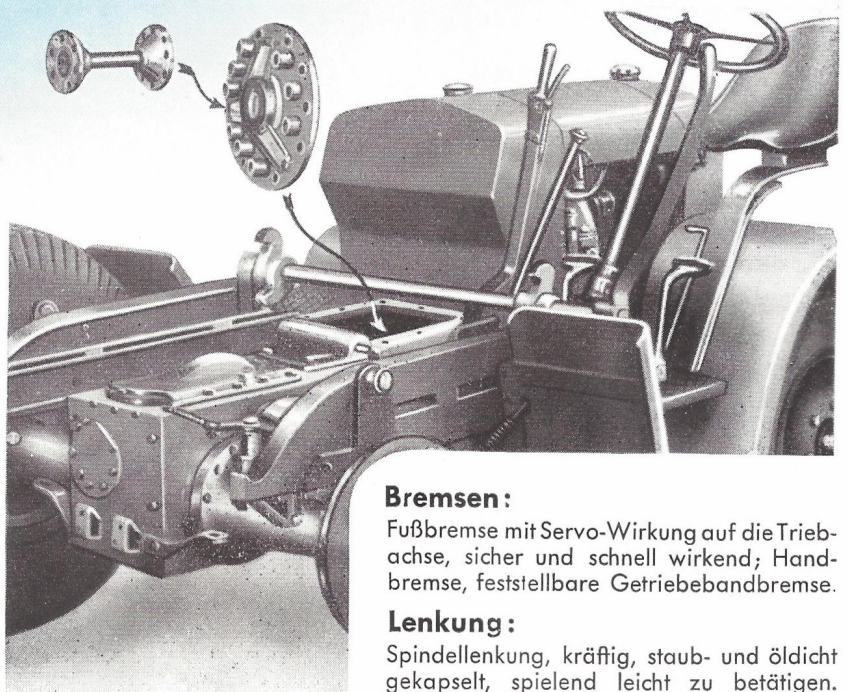
Original ZETTELMEYER - Triebblock eigener Konstruktion und Herstellung; mit kräftigem Vierganggetriebe, bequem zu schalten; Differentialgetriebe, Differential Sperre, Kegel- und Tellerrad mit Spiralverzahnung, nur gering beansprucht, da vor Hauptantrieb der Triebachse liegend. Hauptantrieb durch wuchtig dimensioniertes Stirnräderpaar. Biegungsfreie Triebachse aus bestem Stahl. Das ganze Getriebe in stark dimensionierten Kugel- und Rollenlagern gelagert.

Kupplung:

Einscheibentrockenkupplung, kräftig gehalten, leicht zugänglich, schnelle und einfache Aus- und Einbaumöglichkeit.

Kühlung:

Umlaufkühlung mit Kühlwasserpumpe, großer Kühler und Ventilator.

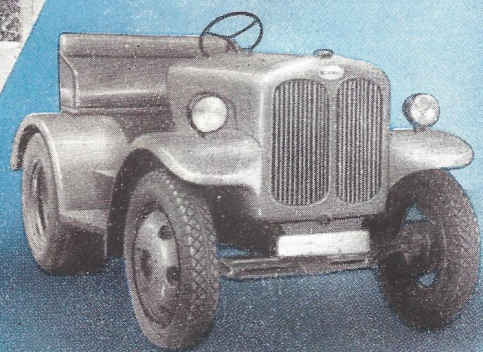
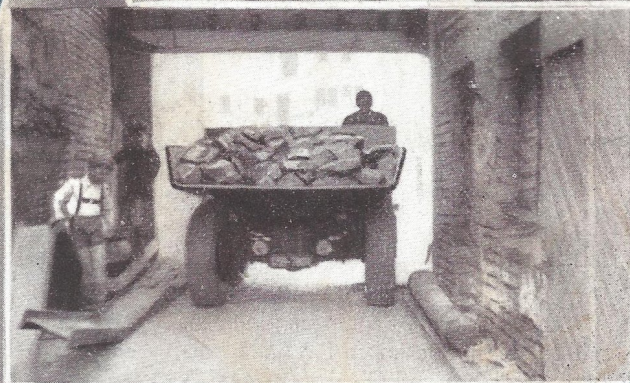
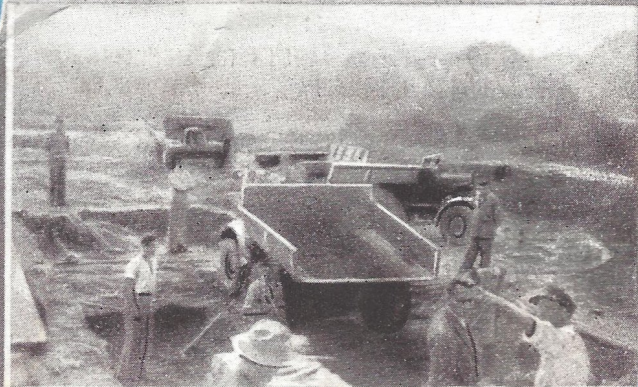
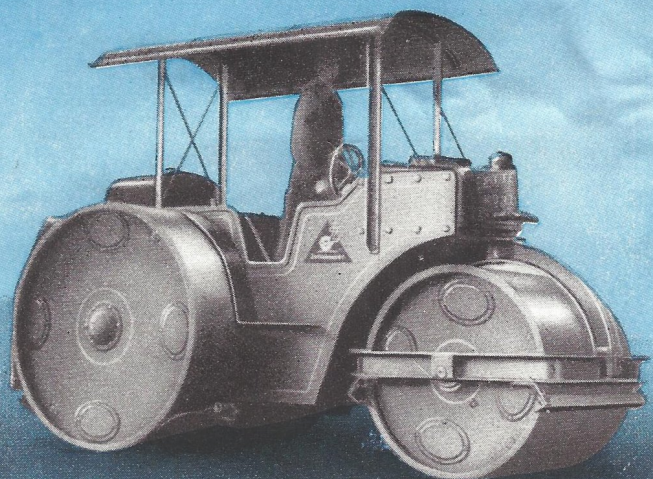


Bremsen:

Fußbremse mit Servo-Wirkung auf die Triebachse, sicher und schnell wirkend; Handbremse, feststellbare Getriebebandbremse.

Lenkung:

Spindellenkung, kräftig, staub- und öldicht gekapselt, spielend leicht zu betätigen.



Hubert Zettelmeyer Konz b. Trier

MASCHINENFABRIK UND EISENGIESSEREI

Telegramme Zettelmeyer Konz
Telefon Konz 26 und 34