



**ZEFALON**

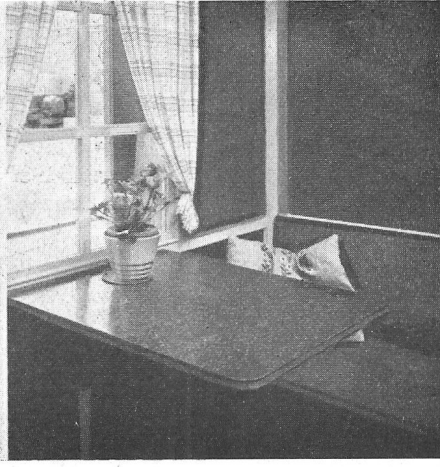
*Der ideale  
Fußbodenbelag!*

**ZEFADUR**

*für Wände und Decken.*



Hygienisch und fußwarm in Sanatorien, Krankenhäusern, Arzträumen.  
(Zur Aufn. Praxisraum Dr. Wolf)



Praktisch und dauerhaft in Fabrikräumen, Lagerräumen, Kantinen, Küchen, Bädern, Fluren und als Innenausstattung für Fahrzeuge, Schiffe etc.



Vornehm und behaglich in der Wohnung.

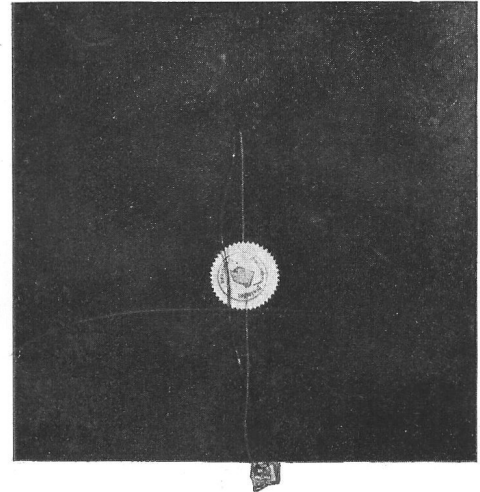
## Welche Vorteile bietet **ZEFALON**:

1. Hervorragende Abriebfestigkeit, bewiesen durch extremste Gehversuche.

Über diese Zefalonplatte, verlegt auf der Gaststättenfachmesse in Konstanz, gingen mehr als 200000 Menschen!



Das Materialprüfungsamt Stuttgart schreibt dazu: ....„daß durch das Begehen des Plattenteiles 2 keine deutliche Dickenverminderung eingetreten ist.“



2. Große Eindruckshärte, da ZEFALON unter hohem hydraulischem Druck verpreßt ist. Punktbelastungen durch Möbel, die andere Bodenarten oft deformieren, schaden ZEFALON nicht.

3. Hervorragend wasserabweisend.

ZEFALON nimmt nach 24 stündiger Tauchung in Wasser nur ca. 15% Wasser auf.

4. Weiterhin ist ZEFALON durchgehend lichtbeständig gefärbt und von durchgehend gleichbleibender Härte.

5. ZEFALON ist riß-, spalt- und druckfest. In Wärmeisolierung und Abriebfeste kommt es der Eiche gleich. ZEFALON kann mit allen Schreinerwerkzeugen bearbeitet werden.

Der Fußboden für jeden Raum: **ZEFALON**  
für Wände und Decken: **ZEFADUR**



Raumschön und bewährt in Cafés, Restaurants,  
Kinos, Hotels und Bars.

Repräsentativ u. gediegen in Büros, Sitzungssälen,  
Ladengeschäften, Kaufhäusern, Ausstellungshallen

**Herstellung:** ZEFALON wird nach patentiertem Verfahren aus chemisch und thermisch vergüteten Holzfasern und Spänen unter Zusatz von härtenden und wasserabweisenden Chemikalien, sowie hochwertigen Kunstharzen in irregulär gelagerter Struktur geformt und unter hohem hydraulischem Druck verschweißt.

**Anwendung:** ZEFALON kann auf jedem normalen Estrich-, Stein- und Holzfußboden verlegt werden. Die bedeutende Härte und Bruchfestigkeit des Materials erlaubt auch Verlegungen auf Altböden, ohne daß Rißbildungen befürchtet werden müssen.

**Pflege:** ZEFALON wird wie jeder Hartholzfußboden gepflegt bei einem wesentlich geringeren Verbrauch an Pflegemitteln. Da ZEFALON von durchgehend gleichbleibender Struktur ist, können eventuell eintretende Beschädigungen durch Abschleifen behoben werden, ohne daß die Ansicht oder Festigkeit der Platte darunter leidet. Bei richtiger Pflege ist ZEFALON unbeschränkt haltbar.

**Farben:** rötlich, bräunlich und gelblich, wie auf umstehenden Verlegebeispielen gezeigt wird.

**Formate:** 1,25 × 5,50 m und 1,00 × 5,50 m.

**Zuschnitte:** 30 × 30 cm, 41 × 41 cm, 50 × 50 cm, 62 × 62 cm, 100 × 100 cm.

ZEFALON ist auf Grund langjähriger Erfahrungen und Versuche in unserem Werk entwickelt worden und hat sich bei zahlreichen Verlegungen bereits bestens bewährt. Die dekorative Wirkung von ZEFALON vollendet die Ausgestaltung von Innenräumen. Dabei ist ZEFALON einfach in der Pflege und sehr sparsam im Verbrauch von Pflegemitteln, da ZEFALON die Pflegemittel nicht aufsaugt.

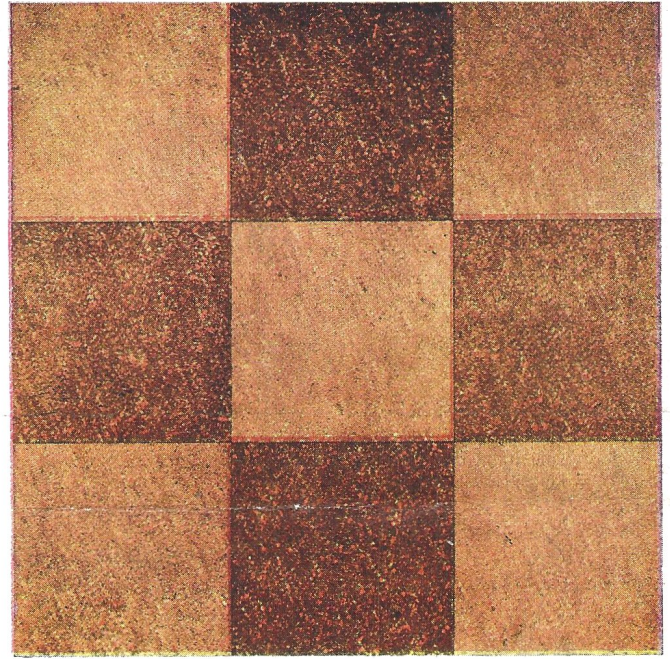
Für moderne Baukultur nur **ZEFALON**  
Die regenerierbare Paneelplatte **ZEFADUR**

# Einige Beispiele der zahlreichen Verlegungsmöglichkeiten mit ZEFALON

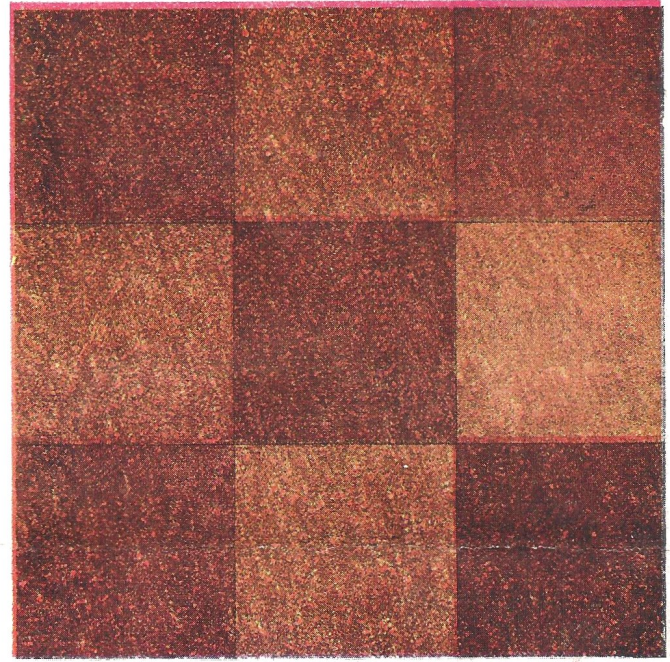
rötlich-gelblich



gelblich-bräunlich



diagonal



rötlich-bräunlich

## ZEFA-WERK

GRAF BALLESTREM & CO.

FASERPLATTEN- UND FASERSPANPLATTENWERK · FUSSBODENWERK

**Leutkirch (Allgäu)**

Zuständiger Verlegebetrieb und Händler:

**Luschka & Wagenmann**  
Kommandit-Gesellschaft  
Mannheim