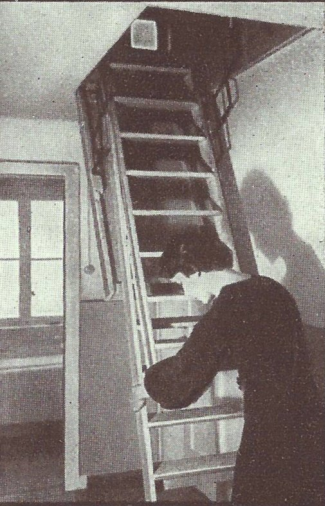




Die Lösung



Leicht geöffnet

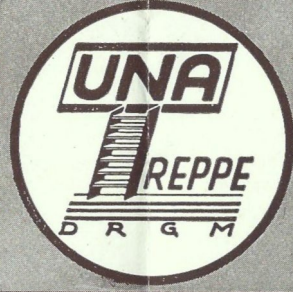


Schon herunter



und begehbar

E. A. Behrens
HANNOVER 1 W
Alleehof 1 - Telefon 2 32 80



Preise:

- Ausführung A: starre Treppe DM 97.—
- Ausführung B: geteilte Treppe DM 117.—
- Ausführung C: starr mit Geländer DM 105.—
- Ausführung D: geteilt mit Geländer DM 125.—
komplett mit Futter

UNA-Treppe - die einschiebbare Bodentreppe DRGM.

So leicht kommt man mit einer UNA-Treppe zum Dachboden!

1. Handgriff: Deckel herunterziehen,
 2. Handgriff: Treppe herunterlassen —
- und schon ist die UNA-Treppe bequem begehbar!
3. Handgriff: Treppe einhängen,
 4. Handgriff: Deckel zumachen —

und schon ist die UNA-Treppe wieder aufgehoben!

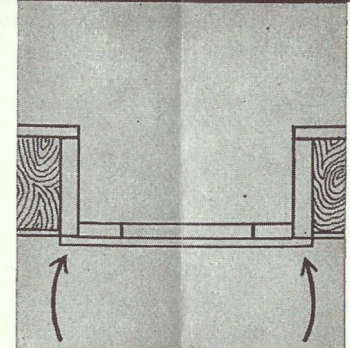
Ihre Vorzüge:

Raumsparend: Der Einbau einer UNA-Treppe schafft Raum für eine weitere Kammer, der sonst für die feste Bodentreppe verwendet werden müßte.

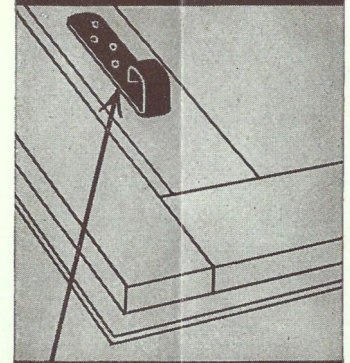
Praktisch: Die UNA-Treppe ist ein vollwertiger Bodenzugang, bequem begehbar und absolut unfallsicher, der auch den Transport größerer sowie sperriger Stücke auf den Boden ohne weiteres zuläßt.

Kräftig: Die UNA-Treppe ist für dreieinhalb Zentner Tragfähigkeit gebaut; das ist weit mehr, als in der Praxis von ihr verlangt wird. In der Ausführung zeigt sie gediegene Werkmannsarbeit, wie man es von einem guten Handwerksstück erwartet. Bei normalem Gebrauch kann praktisch nichts entzweigen.

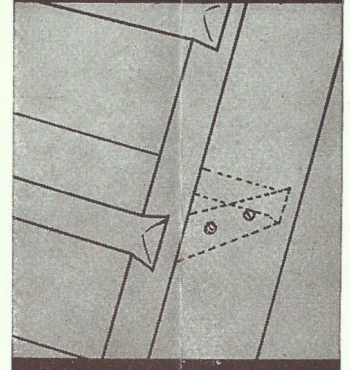
Leicht zu bedienen: Wie leicht die UNA-Treppe zu handhaben ist, wurde bereits oben erwähnt; auch Frauen und größeren Kindern ist damit der Zugang zum Boden ohne fremde Hilfe jederzeit möglich.



Zugdichter Deckelabschluss



Diese Winkelung ist wichtig



Wirklich stabil gearbeitet

Preiswert! Die UNA-Treppe ist billiger! Das gilt sowohl bezüglich eines Vergleiches mit der festen Bodentreppe als auch sonst. Dabei wird die UNA-Treppe stets mit dem Futter für die Bodenluke geliefert, so daß durch den erweiterten Lieferumfang eine weitere Verbilligung eintritt.

Keine vorgeschriebenen Maße: Gerade dieser Punkt ist sehr wichtig. Wie oft muß plötzlich noch etwas im Bau geändert werden; da würden starre Normmaße nur unnötige Arbeit, also Kosten verursachen. Das vermeidet man bei Verwendung der UNA-Treppe, die einzeln nach den im Bau vorhandenen Maßen angefertigt wird. Der Mann der Praxis weiß dies besonders zu schätzen.

Die einzelnen Ausführungen, in welchen die UNA-Treppe geliefert wird, richten sich hauptsächlich nach dem vorhandenen Schwenkmaß. Folgende Typen stehen zur Verfügung:

- Ausführung A als starre Treppe ohne Geländer
- Ausführung B als geteilte Treppe ohne Geländer
- Ausführung C als starre Treppe mit Geländer
- Ausführung D als geteilte Treppe mit Geländer

Richtmaße für Lukengrößen (Rohmaß):
Stockhöhe bis 2,60 m = 1,20 m × 0,70 m
Stockhöhe von 2,60 m bis 2,80 m = 1,30 m × 0,70 m
Stockhöhe von 2,80 m bis 3,00 m = 1,40 m × 0,70 m

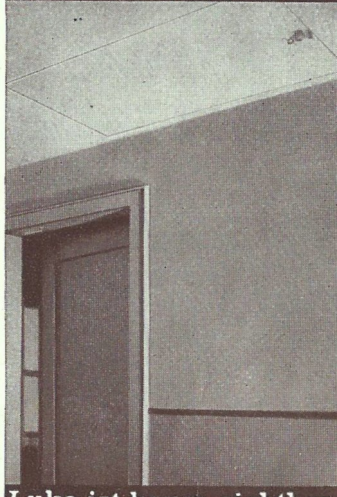
WICHTIG! Die UNA-Treppe läßt sich selbstverständlich auch dort unterbringen, wo aus irgendwelchen Gründen die Einhaltung dieser Richtmaße nicht möglich ist.



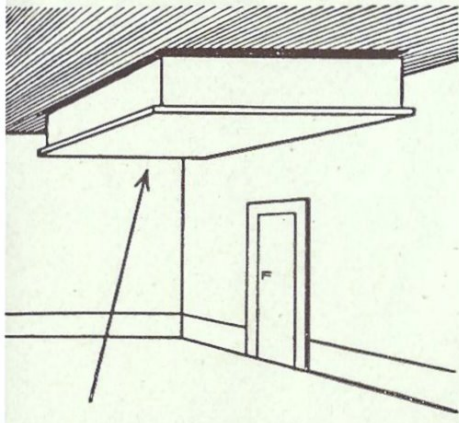
Einfach eingeschoben



und wieder aufgehoben



Luke ist kaum sichtbar



Der Einbau ist mehr als einfach!

Auch diese Tatsache wirkt verbilligend. Bei der UNA-Treppe ist der Deckel für die Lukenöffnung und alle Beschläge bereits am Futter montiert. Es muß also nur der Futterkasten samt Deckel und Beschlägen in die Aussparung hineingeschoben und an den vier Seiten am Gebälk befestigt werden. Das ist eine Arbeit, die jeder Bauschreiner schnell und ohne Anleitung ausführen kann. Außerdem liegt jeder Rechnung Einbauanleitung bei.

Raumsparend

Der Kunde hat das Wort:

...Für mich ist die Treppe von grossem Vorteil, da ich durch die Raumersparnis des Treppenaufganges ein weiteres Zimmer erhalten habe.

...Dabei ist die Raumwirkung viel schöner, als wenn eine feststehende Treppe vorhanden wäre.

...Für die Treppe zur Bühne wurde in meinem Hause Ihre einschiebbare UNA-Bodentreppe verwendet; dieselbe hat sich als ausserst praktisch erwiesen, da die Treppe keinen Raum einnimmt und leicht zu handhaben ist.

...Mir gefällt auch die solide und stabile Ausführung, die selbst Kindern eine mühelose Benützung ermöglicht.

...Ich habe mich, nachdem ich festgestellt habe, dass dieselben den in sie gesetzten Anforderungen vollstens entsprechen, entschlossen, insgesamt 76 Stück UNA-Patent-Treppen in Auftrag zu geben. Ich habe hierbei noch zu erwähnen, dass die Treppen in einer Gesamtzeit von ca. 3 Wochen fertiggestellt und angeliefert worden sind. Mit der Anlieferung der Treppen war ich ausserordentlich zufrieden.

...dass die UNA-Treppe (einschiebbare Bodentreppe), die ich in verschiedenen Neubauten verwendet habe, infolge ihrer vielen Vorzüge gegenüber starren Bodentreppen, stets vollste Anerkennung seitens der Bauherren gefunden hat.

...dass ich zu meinem Dienstwohngebäude eine einschiebbare Bühnentreppe von ihr bezogen habe. Diese Treppe funktioniert ausgezeichnet und bin ich mit ihr restlos zufrieden.

Gute Raumwirkung

Leichte Bedienung

Stabile Ausführung

Schnelle Lieferung

Und der Bauherr

Restlos zufrieden!

Vorstehende Abschriften sind Auszüge aus Briefen, welche in Bezug auf die "Unatreppe" an die Lieferantin derselben gerichtet wurden. Die Briefe, aus welchen diese Auszüge wortgetreu entnommen sind, wurden mir vorgelegt und beglaubige ich die Uebereinstimmung der Auszüge mit den Urschriften.

Stuttgart, den 24. Februar 1938.

Urkundenrolle 91/38.

Notar

Gebühr

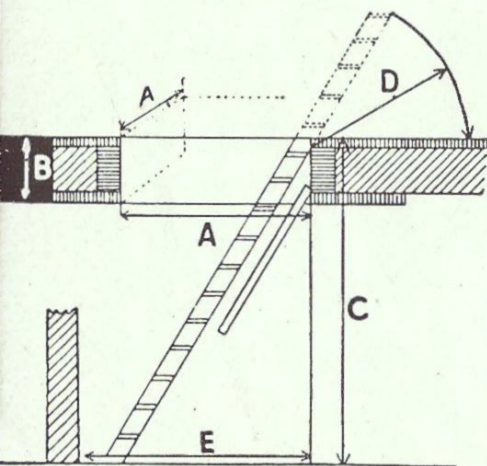
RM 2.--



Handwritten signature of the notary.

Diese Maße werden benötigt:

- A Länge x Breite der Bodenluke im Rohmaß
- B Deckenstärke einschl. Putz und Fußboden
- C Stockhöhe v. Oberkante Fußboden bis Oberkante Fußboden
- D Schwenkmaß auf dem Dachboden
- E Auszugsmöglichkeit (Treppengrund), wenn durch Pfeiler oder Wand begrenzt



UNA-Treppe U. Gleinzer

STUTTGART S • CHARLOTTENSTRASSE 11 • RUF 241903