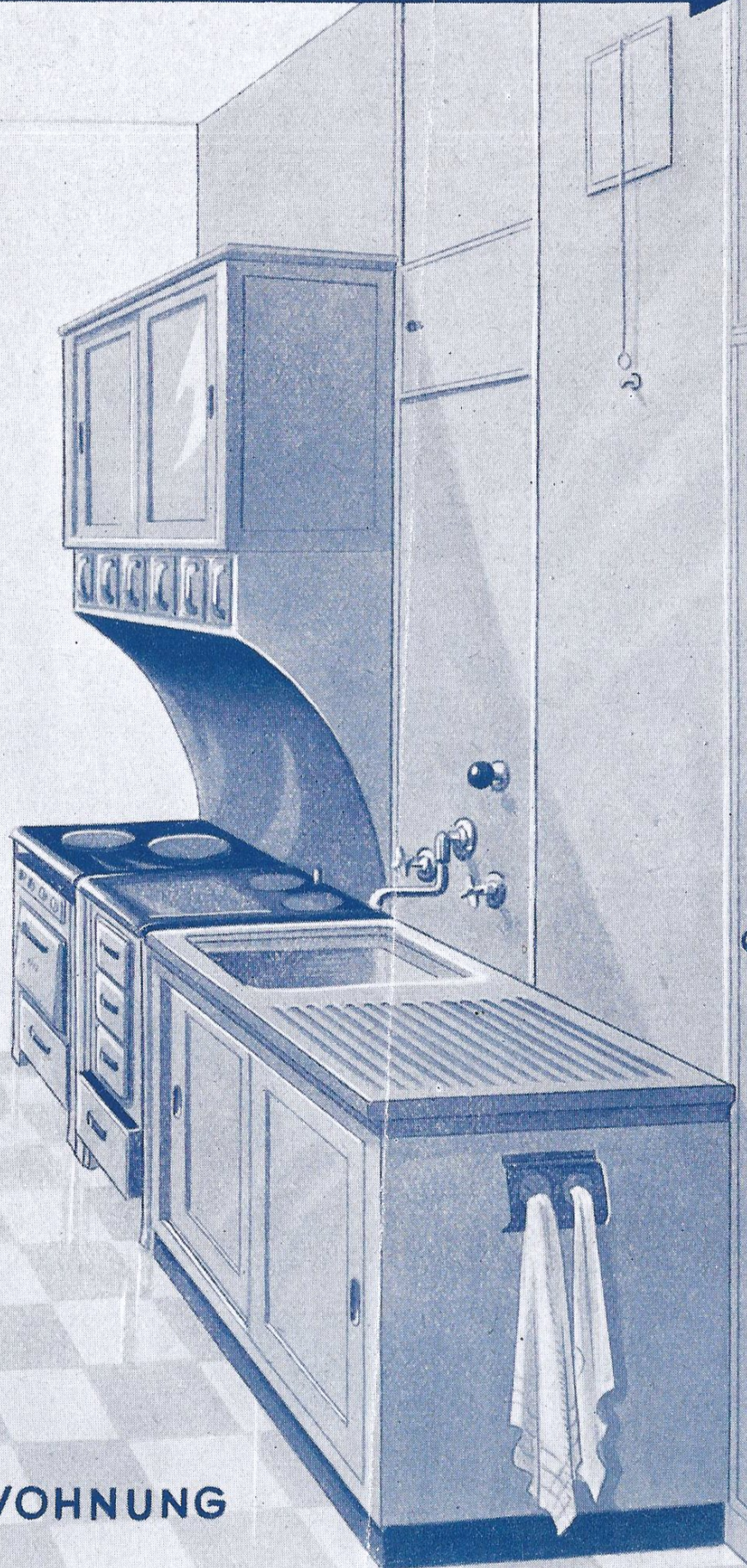


Salzgitter

HAUSTECHNISCHE ZELLE

ZWISCHEN KÜCHE UND



DAS  HERZ DER WOHNUNG

..... BAD



DAS  DER WOHNUNG

DIE HTZ

Die von der D.B.H.G. entwickelte Haustechnische Zelle (Patente angemeldet) umfaßt räumlich zusammengedrängt alle Geräte zum Kochen, Heizen und zur Warmwasserversorgung einschließlich ihrer Wasser-, Abfluß-, Gas- und Stromanschlüsse, die sanitären Einrichtungen der Wohnung sowie die Entlüftung.

Die Anschlüsse sind in der werkstattmäßig hergestellten Trennwand zwischen Küche und Bad eingebaut.

An der Küchenseite sind angeordnet:

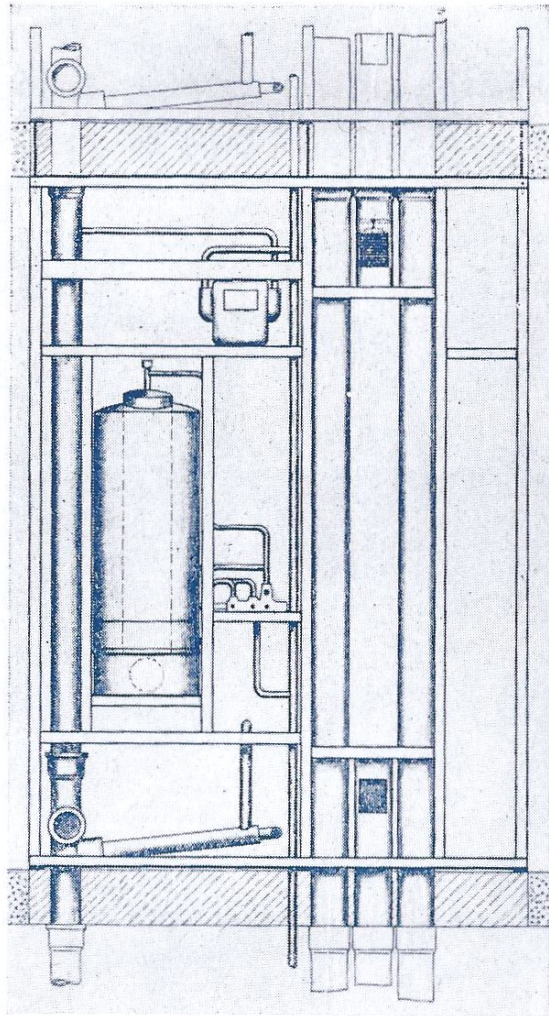
Ein Kohleherd, dessen Rauchgase in einem nachgeschalteten Speicher zur Warmwasserbereitung für Trink-, Brauch- und Badezwecke ausgenutzt werden können. Im Winter dient er zum Kochen und Heizen und im Sommer zur Bereitung von Badewasser.

Ein Elektro- oder Gasherd mit Brat- und Backröhre, zum Kochen im Sommer und Braten und Backen während des ganzen Jahres.

Über dem Herd ist eine Strahlungswand angeordnet zur Reflexion der Herdwärme und Erwärmung der Luft, welche durch die Kanäle aufsteigt, die beiderseits des Kohleherdes gebildet sind. Hierdurch wird eine Luftumwälzung im Raum und ein guter heiztechnischer Effekt erzielt. Die beim Kochen entstehenden Wrasen werden von der erwärmten Luft rasch aufgenommen und abgeführt. Die Speisen auf dem Herd bleiben lange warm (Wirkung einer Kochkiste). Hinter der Strahlungswand befindet sich ein ruhendes Luftpolster, welches durch seine isolierende Schutzwirkung die Anordnung eines Küchenschrankes über dem Herd gestattet.

An der Badseite sind angeordnet: Badewanne, Speicher, WC.

Die Beheizung des Baderaumes erfolgt durch Freilegung der Heizfläche des Warmwasserspeichers mittels eines aufklappbaren Isoliermantels. Beim Schließen desselben bleibt die Warmwassertemperatur im Speicher erhalten.



Vorteile der haustechnischen Zelle:

1. Gedrängte Anordnung der Einrichtungen für Küche und Bad, damit Vergrößerung der Wohnnutzfläche.
2. Verwendung der HTZ für alle Grundrißformen und vorkommenden Fälle der Energieversorgung.
3. Entlastung der Hausfrau durch räumliche Zusammenfassung der Küchengeräte und -Möbel.
4. Ersparnis der Energiekosten für Kochen und Warmwasser und Heizen von rd. 30 v. H. gegenüber Ausführung ohne Abwärmeausnutzung.
5. Gute heiztechnische Effekte in Küche und Bad.
6. Nur **eine** Feuerstelle für Küche und Bad.
7. Einbaumöglichkeit der werkstattmäßig hergestellten Wand bei allen vorkommenden Bauverfahren.
8. Abwaschbarkeit der Wandbekleidung.
9. Stets gute Luft in Küche und Bad.
10. Alle Baustoffe durch staatliche und wissenschaftliche Institute geprüft, daher besondere Qualität.

Lieferumfang:

Richtet sich nach den Ansprüchen, die in energiewirtschaftlicher und hygienischer Hinsicht an die Wohnungen gestellt werden.

Wahlweise:

Elektro-Zusatzheizung oder Gasdurchlauferhitzer für Warmwasser im Sommer und Sofortbedarf.

Natürliche und zusätzliche Entlüftung durch automatisches, völlig geräuschfreies Kleinstgebläse.

Küchenmöbel, entwickelt nach neuzeitlichen Grundsätzen und den Normen entsprechend.

Preise: Für jede Anforderung wird Einzelangebot ausgearbeitet.



**DEUTSCHE BERGWERKS- UND HÜTTENBAU
GESELLSCHAFT MBH**
SALZGITTER-WATENSTEDT