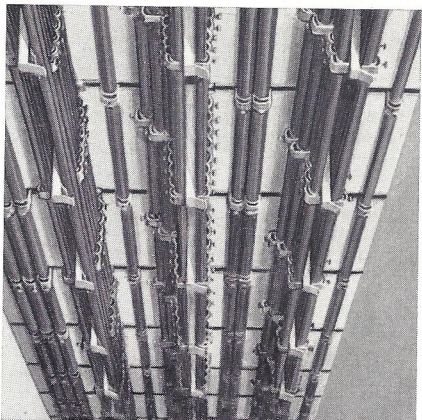
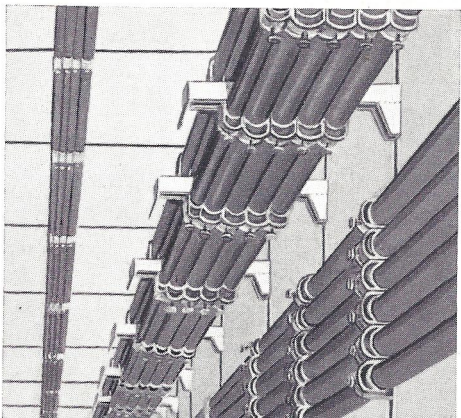


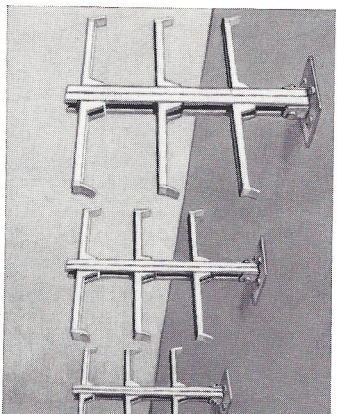
VERLEGEBEISPIELE



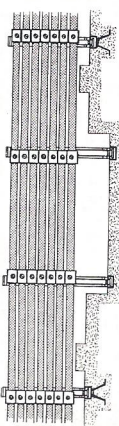
Wandverlegung



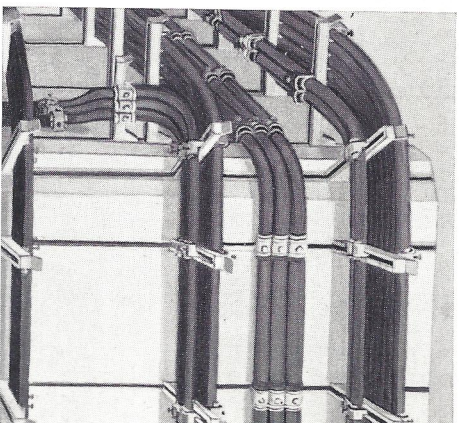
Deckenverlegung



Traversenhalter
Deckenbefestigung

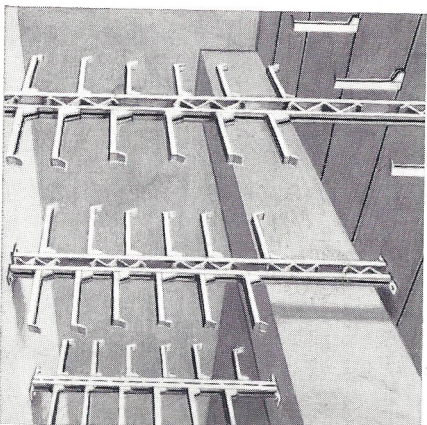


Gerade Kabelführung bei Vorsprüngen
und Nischen

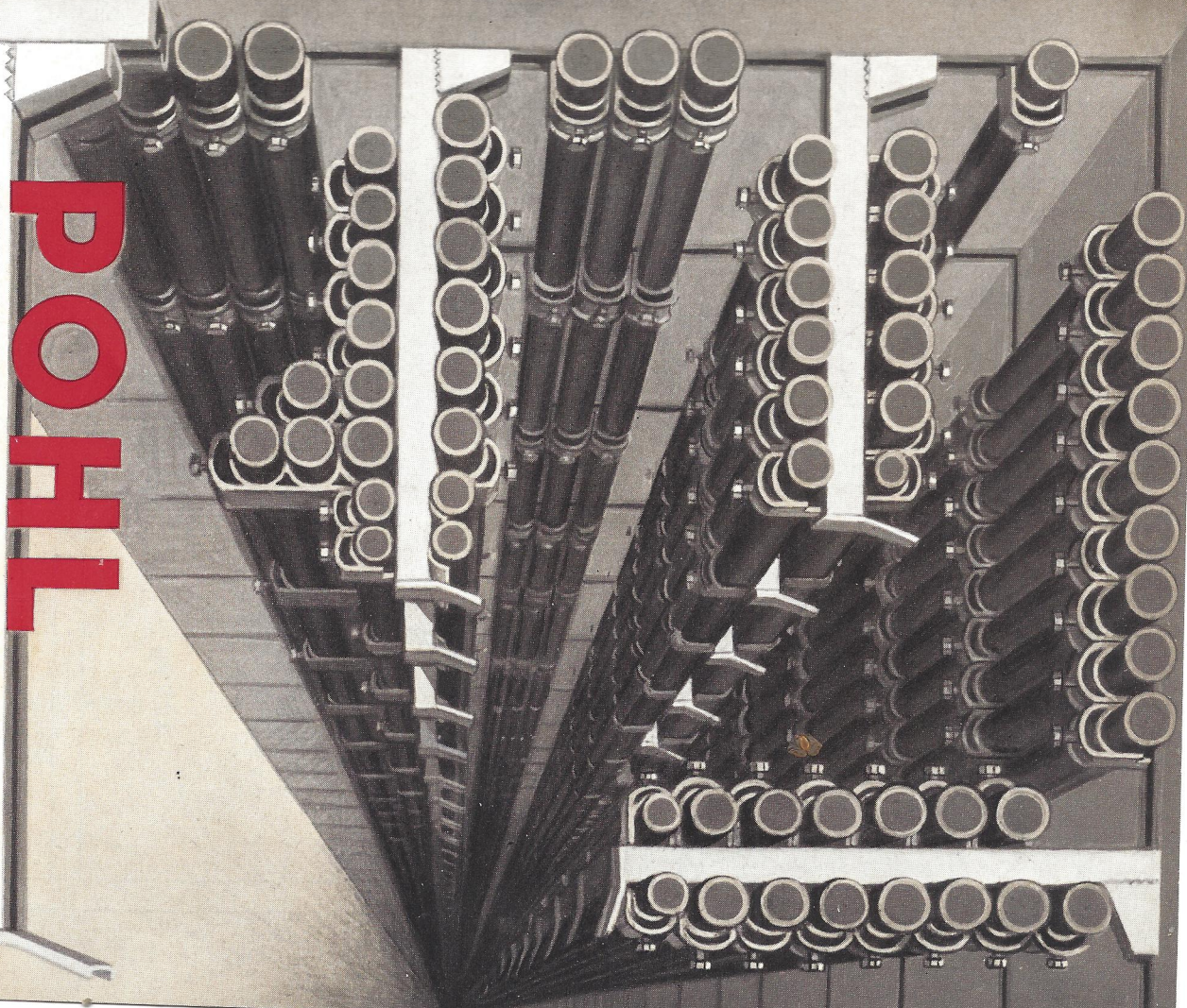


Bogenverlegung

Senkrechtverlegung



Traversenhalter
mit Traversen



POHL
BAUELEMENT RATIONELLER KABELVERLEGUNG
TRAVERSEN



HERMANN POHL · Fabrik für elektrotechnische Erzeugnisse · BERLIN - NEUKÖLLN

→ **Ankerschiene**
einbetoniert oder
aufgesetzt
Seite 6 und 7



POHL-Traversen T
zur stufenlosen Befestigung an Anker-
schiene

Seite 3



POHL-Traversenwannen TW
zum gesicherten Auflegen von Steuer- und
Signalkabeln auf POHL-Traversen

Seite 4



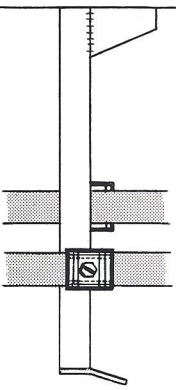
POHL-Schellen AC
zum beidseitigen Befestigen von Kabeln
(waagrecht) an POHL-Traversen

Seite 4



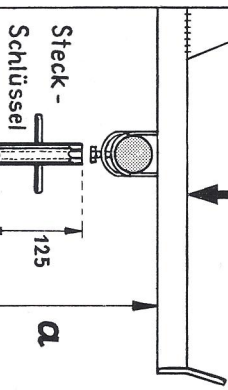
POHL-Schellen U
zum beidseitigen Befestigen von Kabeln
(senkrecht) an POHL-Traversen

Seite 4



250 kg

Belastbarkeit
der POHL-Traversen

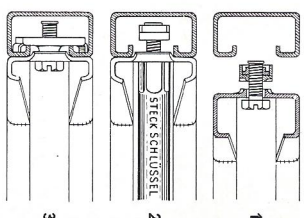
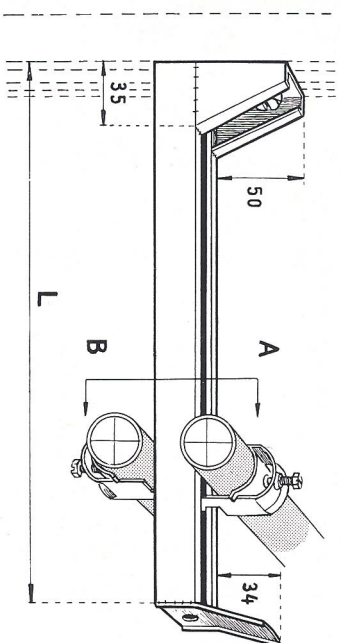


Steck-
Schlüssel
125
 α

Kleinster Traversenabstand
bei Verwendung einkabligler
POHL-Schellen AC

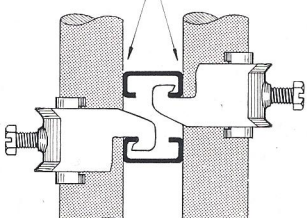
$\alpha = 280$ mm bei 30 mm Kabeldurchmesser
 $\alpha = 300$ mm bei 40 mm Kabeldurchmesser
 $\alpha = 320$ mm bei 50 mm Kabeldurchmesser

das universell verwendbare Bauteil zur Kabel-, Leitungs- und Rohrverlegung,
feuerverzinkt, zum Befestigen an Ankerschienen mit mindestens 22 mm Schlitzweite,
DBP angemeldet
Seite 6 und 7



Schnitt AB:

**Nur ein Konstruktions-Element
zur losen und festen Kabelführung
Einfachste Montage
Zweifache Nutzfläche
Größte Raumnutzung**



Preise:

Größe	Länge L mm	Gewicht kg/Stück	Preis DM/Stück
T 25	250	0,55	2,90
T 30	300	0,62	3,20
T 35	350	0,70	3,50
T 40	400	0,78	3,80
T 50	500	0,92	4,40

Anderer Längen auf Anfrage

Doppel-Steckschlüssel für Traversen und Schellen

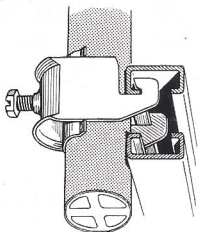
Preis je Stück DM 1,50 netto



POHL-SCHELLEN

feuerverzinkt

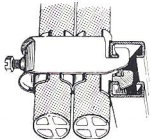
mit Druckschraube Stahl 4D verzinkt und bichromatisiert zum Befestigen von Kabeln, Leitungen und Rohren an POHL-Traversen



Modell AC (Waagrechtverlegung)

Bestellbeispiel:

K30 AC (für 1 Kabel 30 mm Ø)
K24/2 AC (für 2 Kabel 24 mm Ø)



Modell U (Senkrechtverlegung)

Bestellbeispiel:

K18 U (für 1 Kabel 18 mm Ø)
K18/3 U (für 3 Kabel 18 mm Ø)

Preise Seite 5

Weitere Modelle zur Befestigung an anderen Profilen siehe Katalog 60

POHL-SCHELLEN-ZUBEHÖR

Gegenwannen GW feuerverzinkt

zum Verlegen von Kunststoffkabeln und Gummiadernleitungen · Wannlänge 50 mm

Doppelwannen DW feuerverzinkt

punktgeschweißt
zum Verlegen mehrerer Kunststoffkabel unter einer Schelle
Wannlänge 50 mm

Preise Seite 5

POHL-TRAVERSENWANNEN TW feuerverzinkt

mit Klemmbügel

zum Auflegen von Steuer-, Meß- und Signalkabeln von 20...48 mm Ø

Preise Seite 5

Bestellbeispiel:

TW32 (für Kabel von 28...32 mm Ø)

für **POHL-SCHELLEN** Modelle **AC** und **U** sowie Zubehör

PREISE

Größe	DM-Preise für 100 Stück						Schellen je Karton
	Größenzahl = Kabel-Ø in mm	für 1 Kabel Grundpreis	für 2 Kabel Grundpreis + 10%	für 3 Kabel Grundpreis + 20%	Gegenwannen 15% v. Grdprs.	Doppelwannen 25% v. Grdprs.	
K 10	38,—	41,80	45,60	5,70	9,50	250/500	
K 12	39,—	42,90	46,80	5,85	9,75	250/500	
K 14	40,—	44,—	48,—	6,—	10,—	250/500	
K 16	48,—	52,80	57,60	7,20	12,—	250/500	
K 18	49,—	53,90	58,80	7,35	12,25	250/500	
K 20	51,—	56,10	61,20	7,65	12,75	250	
K 22	52,—	57,20	62,40	7,80	13,—	250	
K 24	53,—	58,30	63,60	7,95	13,25	250	
K 26	54,—	59,40	64,80	8,10	13,50	250	
K 28	57,—	62,70	68,40	8,55	14,25	250	
K 30	61,—	67,10	73,20	9,15	15,25	200	
K 32	63,—	69,30	75,60	9,45	15,75	200	
K 34	64,—	70,40	76,80	9,60	16,—	200	
K 36	65,—	71,50	78,—	9,75	16,25	200	
K 38	66,—	72,60	79,20	9,90	16,50	200	
K 40	67,—	73,70	80,40	10,05	16,75	200	
K 42	68,—	74,80	81,60	10,20	17,—	200	
K 44	69,—	75,90	82,80	10,35	17,25	200	
K 46	70,—	77,—	84,—	10,50	17,50	200	
K 48	71,—	78,10	85,20	10,65	17,75	200	
K 50	89,—	97,90		13,35	22,25	125	
K 52	91,—	100,10		13,65	22,75	125	
K 54	92,—	101,20		13,80	23,—	125	
K 56	94,—	103,40		14,10	23,50	125	
K 58	96,—	105,60		14,40	24,—	125	

Größe K 60... K 150 und weiteres Montagematerial siehe Katalog 60

VERKAUFSBEDINGUNGEN

Preiserminderung: Umsatzsteuer-Rückvergütung 4% laut Bundesgesetz, außer Ankerschienen unverzinkt (Ausführung Ia und IIa) Seite 6

Lieferbedingungen:

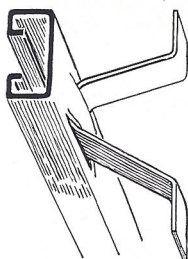
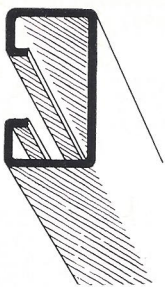
Traversen und Schellen frachtfrei Bestimmungs-Bhf. DB oder deutsche Grenze. Ankerschienen und Traversenhalter ab Werk Kartonverpackung ohne Berechnung
Seemäßige Verpackung zu Selbstkosten

Zahlungsbedingungen:

innerhalb 10 Tagen ab Rechnungsdatum 20% Skonto, innerhalb 30 Tagen ab Rechnungsdatum netto

ANKERSCHIENEN

Profil A 4



als Halteisen für POHL-Traversen und POHL-Schellen

Ausführung I: ungelocht

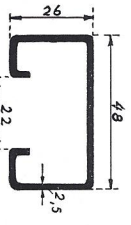
In Werkslängen 6...7 m

Ankerschienen Ausführung I lassen sich durch Bolzensetzer HILTI-DX 100 L leicht auf Wänden und Decken befestigen
Hilti-Technik G.m.b.H., München 15

Ausführung II: mit Schlaufenlochung (Abstand 250 mm)

und Verankerungsbügel zum Einbetonieren
In Werkslängen 6...7 m

Profil	Ausführung I		Ausführung II	
	a	b	a	b
schwarz DM	DM	feuer- verzinkt DM	schwarz DM	feuer- verzinkt DM
A 4	3,60	5,10	4,95	6,60



Gewicht 2,3 kg/m
Tragfähigkeit 3000 kg/m*

Bestellbeispiel: Profil A4/IIb

Netto-Preise je lfd. m ab Werk
Fixlängen-Zuschlag 5%
(nur bei schwarzer Ausführung)

Anderer für die Befestigung von POHL-Traversen verwendbare Ankerschienen:

- Jordahlschienen Profil 2, 3 und 4
- Halfeneisen 59/42, 50/32, 50/30
- Trimborn-Ankerschienen 50/30

* bei gleichmäßiger Verteilung der Last über die gesamte Profillänge

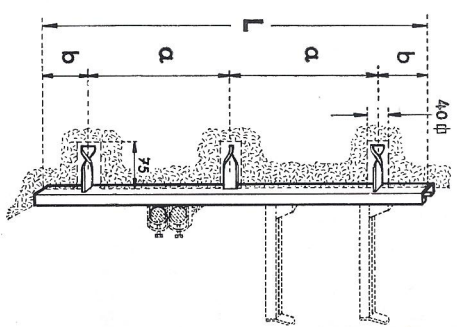
für POHL-Traversen und POHL-Schellen mit Steinanker 25x4x75 mm zum Befestigen an Decken und Wänden

HALTEISEN

aus Ankerschienen Profil A 4, feuerverzinkt

L mm	Maße			Zahl der Steinanker	Profil A 4 48x26 mm	
	a mm	b mm	mm		Gewicht kg	Preis DM
100	-	50	50	1	0,4	1,35
200	150	100	25	2	0,7	2,70
300	300	50	50		0,9	3,30
400	400	100	75	3	1,2	3,90
500	500	100	75		1,4	4,50
600	450	100	150		1,7	5,10
800	600	200	200		2,2	6,30
1000	600				2,7	7,50
1200	500	100	100		3,2	9,50
1400	600	200	200		3,7	10,60
1600	600	150	150		4,2	11,80
1800	750	200	200		4,7	13,-
2000	800				5,2	14,20

Netto-Stückpreise ab Werk



TRAVERSENHALTER

aus Ankerschienen Profil A 4, feuerverzinkt

zum beiderseitigen Befestigen von Traversen

Ausführung I: bis 2,5 m Länge
Gewicht 5,0 kg/m
Nettopreis ab Werk je lfd. m DM 16,-

Ausführung II: bis 5,0 m Länge mit Verstärkungsrippen (s. Seite 8, Bild 6)
Gewicht 5,5 kg/m
Nettopreis ab Werk je lfd. m DM 18,-

Befestigungswinkel, feuerverzinkt
1 Satz = 4 Stück je Traversenhalter
Gewicht je Satz 0,6 kg*
Nettopreis ab Werk je Satz DM 2,-*

Ein Langloch im Traversenhalter ermöglicht eine Höhenverstellung der Befestigungswinkel um 30 mm

Befestigungsplatte, feuerverzinkt zur Befestigung des Traversenhalters an der Decke
Gewicht je Stück 0,7 kg*
Nettopreis ab Werk je Stück DM 2,-*

* einschl. Schrauben und Müttern, bichromatisiert

