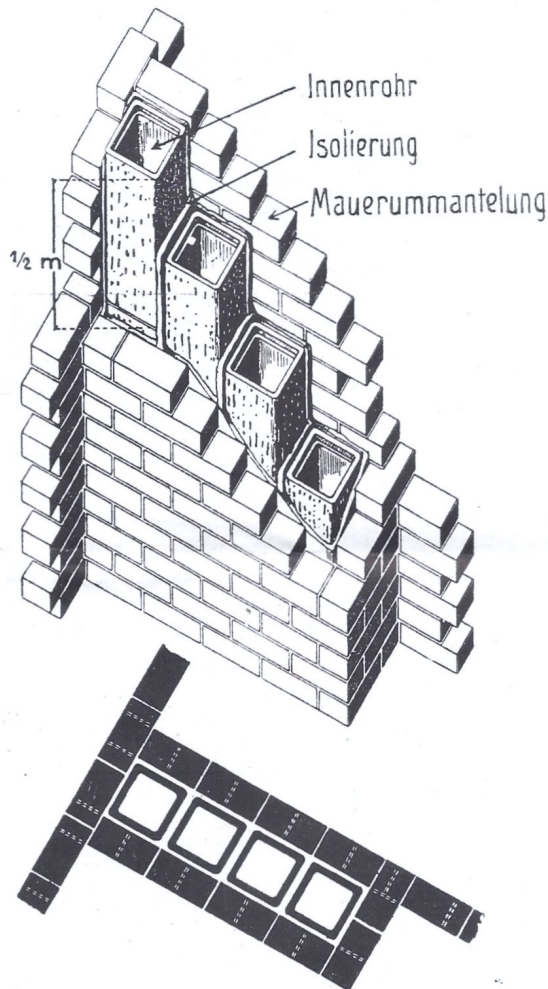


PLEWA-Vierkantrohre aus Schamotte unglasiert

zu verwenden bei **Rauch-Abzügen**: Hausschornsteinen, Zentralheizungsschornsteinen,
Fuchsanlagen

Be- und Entlüftungen



PLEWA-Rauchschnsteine

Ummantelung: Mauerwerk 6–25 cm
je nach Belastung

Ummantelung: Mantelrohre aus
Ziegelton oder Ziegelsplittbeton

Alleiniger Hersteller: Jacob Plein-Wagner Söhne, Steinzeugwarenfabrik
Speicher (Eifel)

Fernruf 128

Alleinvertrieb: Bezirk

„PLEWA“ Vierkantrohre aus Schamotte innen unglasiert

mit schwalbenschwanzartig aufgerauhter Außenwand D. R. G. M.

für Rauch-Abzüge: Hausschornsteine, Zentralheizungen, Fuchsanlagen
Be- und Entlüftungen

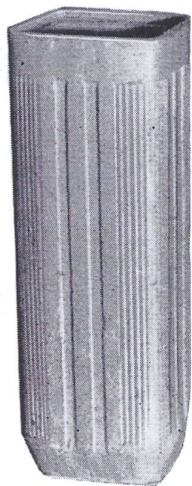


Abb. 3
Normal-Rohr
50 cm Baulänge

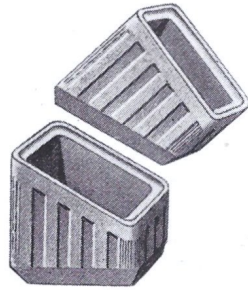


Abb. 18
Winkelschrägen
30°, 45°, 60°, 90°



Abb. 4
Ausgleichsstück
25 cm Baulänge

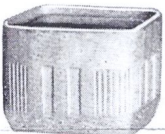


Abb. 5
Ausgleichsstück
12,5 cm Baulänge

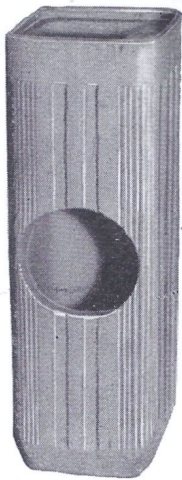


Abb. 6
Rohr mit
Rundloch für
Einführung des
Ofenrohres
50 cm Baulänge

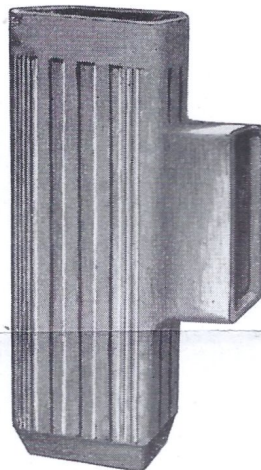


Abb. 19
Abzweiger

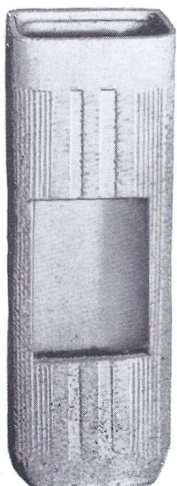


Abb. 7
Rohr mit vier-
eckiger Öffnung
für Einbau des
Reinigungs-
schiebers
50 cm Baulänge

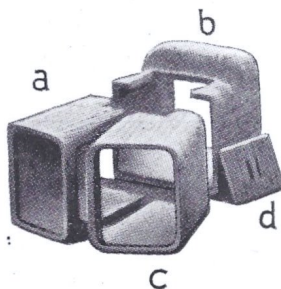


Abb. 20
Hosenstück für
Fuchsanlagen

Preisliste a) Normalrohre

lichte Weite mm	Quer- schnitt qcm	Außenmaße mm	Gewicht per Meter kg	Preis ab Werk per Meter DM	Preis ab Lager
125 / 125	156	165 / 165	22		
140 / 140	196	190 / 190	25		
120 / 180	216	170 / 230	25		
165 / 165	272	215 / 215	29		
140 / 200	280	190 / 260	32		
180 / 180	324	230 / 230	32		
200 / 200	400	260 / 260	41		
200 / 250	500	260 / 310	48		
250 / 250	625	310 / 310	53		
250 / 300	750	310 / 360	55		
200 / 400	800	260 / 460	57		
250 / 350	875	310 / 410	60		
300 / 300	900	360 / 360	60		
300 / 350	1050	360 / 410	72		
350 / 350	1225	410 / 410	75		
250 / 500	1250	310 / 560	80		
350 / 400	1400	410 / 460	90		
400 / 400	1600	474 / 474	105		
400 / 500	2000	474 / 574	117		
450 / 450	2025	524 / 524	120		
500 / 500	2500	574 / 574	135		
500 / 600	3000	580 / 680	140		
600 / 600	3600	680 / 680	145		
Fuchs-Querschnitte					
300 / 400	1065	340 / 440	85		
400 / 600	1900	450 / 570	117		
550 / 700	3850	630 / 850	150		

b) Zubehör

Abb. 6	Vierkantrohre mit rundem Loch	bis 25/25 cm	DM
	" " " "	über 25/25 cm	"
Abb. 7	" " viereck. "	bis 25/25 cm	"
	" " " "	über 25/25 cm	"
Abb. 18	Winkelschrägen (2 Stück)		wie 1 Meter
Abb. 19	Abzweiger einfach	wie 1 1/3 Meter der größeren lichten Weite	
	" doppel	" 2 " " " " " "	" "
	Übergangsrohre	" 1 1/3 " " " " " "	" "
Abb. 20	Hosenstück für Fuchsanlagen (3-teilig)		
	Abb. b	wie 1 1/2 Meter der größeren lichten Weite	
	" a "	3/4 " " " " " "	" "
	" c "	3/4 " " " " " "	" "
	Deckel d	bis 25/25 cm lichte Weite	DM
	" "	30/30 cm " " " "	"

Entlüfter-Sperrplatten

Bitte beachten:

Bei Bestellung von Formstücken Abb. 6, 7, 18, 22, 24, 25 in rechteckigen Querschnitten bitten wir um Angabe, ob Öffnungen auf der schmalen oder breiten Seite, ob die Winkel nach der schmalen oder breiten Seite gebogen sind.

„PLEWA“ Mantelrohre aus gebranntem Ton oder Ziegelsplittbeton

Baulänge 25 cm

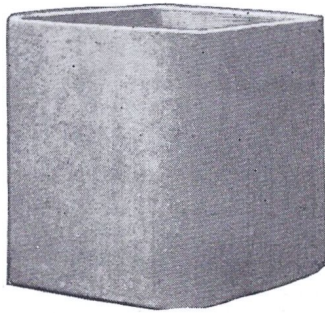


Abb. 21
Mantelrohr normal

Mantelrohre einzügig

Abb. 21

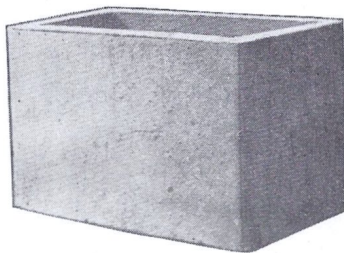


Abb. 22
Mantelrohr für doppelzügigen Schornstein

Mantelrohre zweizügig

Abb. 22

- Dachanschluß** 1) 14/14 b. 20/20
Abb. 25 2) 25/25 b. 30/30
3) Für alle Doppelrohre

Übermantel auf Dachanschluß zur Höherführung des Schornsteinkopfes

- zu 1)
zu 2)
zu 3)

Zum Querschnitt l. Weite cm	Außenmaße cm	Gewicht per Meter kg	Preis ab Werk per Meter	ab Lager
14 / 14	30 / 30	50		
12 / 18	29 / 35	52		
16,5 / 16,5	33,5 / 33,5	60		
14 / 20	31 / 37	69		
18 / 18	35 / 25	70		
20 / 20	37 / 37	80		
20 / 25	37 / 43	100		
25 / 25	43 / 43	120		
25 / 30 } 30 / 30 }	48 / 48	135		
2 x 14 / 14	31 / 50	100		
2 x 16,5 / 16,5	33,5 / 57	120		
2 x 18 / 18	35 / 60	132		
1 x 20 / 20 } 1 x 14 / 20 }	37 / 58	132		
2 x 20 / 20	37 / 63	145		
1) 14/14 b. 20/20	43 / 43	60	} per Stück	
2) 25/25 b. 30/30	58 / 58	70		
3) Für alle Doppelrohre	44 / 69	120		
zu 1)	43 / 43	120	} per Mtr.	
zu 2)	58 / 58	140		
zu 3)	44 / 69	150		

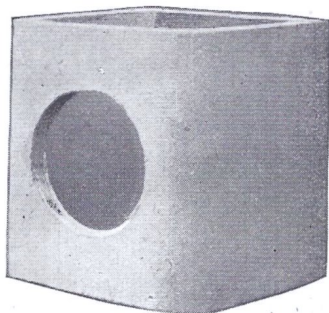


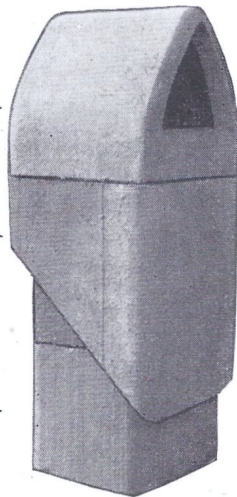
Abb. 23
Mantelrohr mit runder Öffnung für Ofenrohr-Einführung

Aufsatzhaube →

Dachanschlußstück →

Mantelrohr normal →

Abb. 25



Zubehör:

Aufsatzhaube Abb. 26 kostet wie 1 Meter Rohr

Rohr mit rundem Loch Zulage DM p. St.

„ „ **viereck.** „ „ „ „

Reinigungstüre aus Schamotte „ „

Wandbüchse

110, 125, 131, 144 mm „ „

Deckel dazu „ „

Abdeckplatte zu Dachanschl. 1) „ „

„ „ „ 2) „ „

„ „ „ 3) „ „

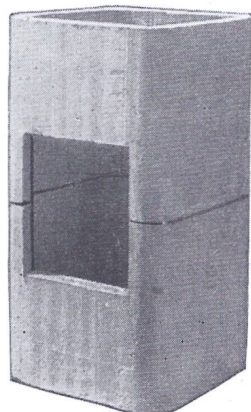


Abb. 24
Mantelrohre mit Viereck-Öffnung für Reinigungstüre

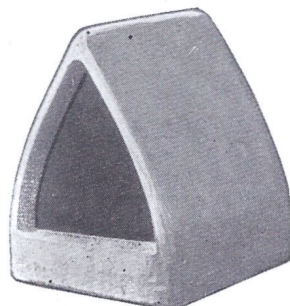


Abb. 26
Aufsatzhaube

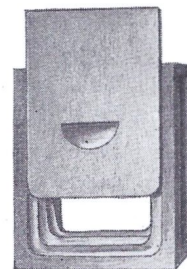


Abb. 27
einfacher Reinigungsverschluß aus Schamotte
Größe 18 x 23,5 cm

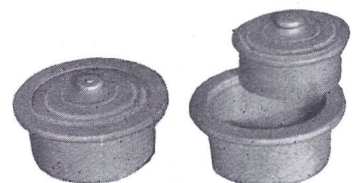


Abb. 28
Wandbüchsen für Einführung des Ofenrohres mit und ohne Deckel

