

AUF JEDES DACH

H  
MOERS

NUR RECHT MIT DIESEM ZEICHEN



**STURMSICHER**

*Original* **HIRZ** *Fenster*

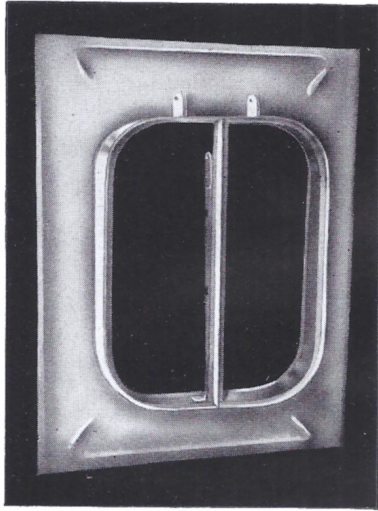
Mit hochgelegter Stellstange — Hochglanzverzinkt — Qualitätsarbeit  
Unentbehrlich für bewohnte Räume

# HIRZ-DACHFENSTER

aus bestem Stahlblech hergestellt, im Vollbade feuerverzinkt, Glasflügel aus kräftigem T-Eisen, besitzen die vorteilhafte, hochlegbare Stellstange und sind unbedingt

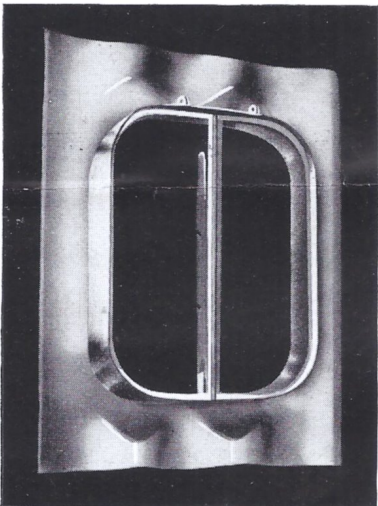


**sturmsicher!**



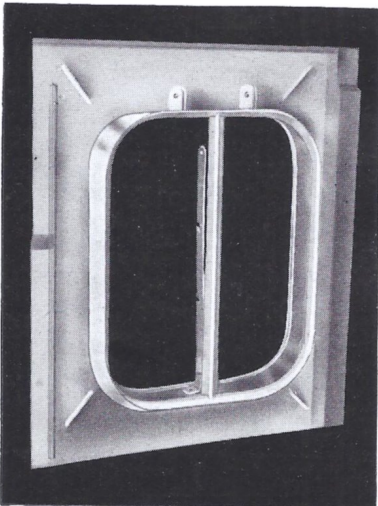
## Für Schiefer- oder Pappdächer

Lichte Weite des Glasrahmens  
40 x 50    40 x 60    45 x 60 cm  
43 x 76    50 x 80    75 x 100 cm



## Für Hohlziegel

deckend  
4    6    9    12    Ziegel



## Für Falzziegel

deckend  
4    6    9    12    Ziegel

Fenster, passend für Ludowici-Ziegel und sonstige Ziegelarten auf besondere Anfrage.

**H  
I  
R  
Z  
·  
L  
U  
D  
W  
I  
C  
I  
·  
M  
O  
E  
R  
S  
·  
R  
H  
E  
I  
N**

**E. L. HIRZ**

Kom.-Ges., Blechwarenfabrik und Verzinkerei

**MOERS / RHEIN**

In jedem Fall die richtige „Dia“ Pumpe!

30.7.51



Seit mehr als

40

Jahren

sind unsere Pumpenerzeugnisse ein fester Begriff für Leistung und Qualität!

**Saugpumpen für Haus, Hof und Garten**

Einfache Saugpumpen für Wandbefestigung (1) sowie Standanordnung (2). Für Saughöhen über 8 m mit Arbeitszylinder (3) und Rammfilter (4). Ferner Flügelpumpen (5) doppelt- und vierfach wirkend, sowie Handkolbenpumpen (6) als Saug- und Druckpumpen.

**Abwasser- u. Schlammumpen mit Kugelventilen**

Saugpumpen (7) mit praktischer Ventilfederanordnung; Saug- und Druckpumpen für Wandbefestigung (8) sowie fahrbar (9) als Jauchepumpe mit 2 Kugelventilen. Betriebsstörungen ausgeschlossen.

**Kreiselpumpen für alle Leistungen u. Förderhöhen**

Lieferbar als Nieder- (12), Mittel- (10) und Hochdruckpumpen sowie als Schraubenpumpen (11). Der Antrieb kann für Riemenscheiben, Benzin-, Diesel- oder Elektromotoren vorgesehen werden. Ortsfest und fahrbar lieferbar.

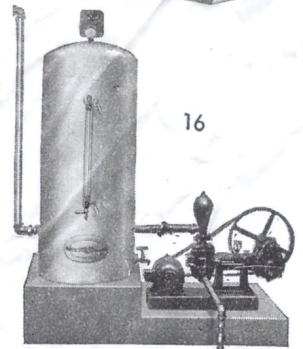
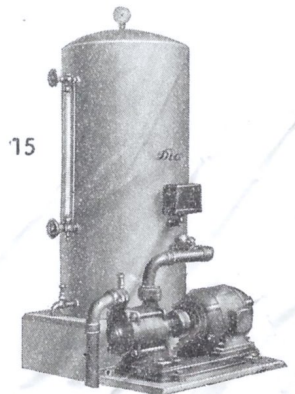
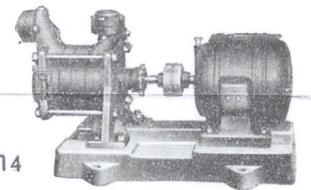
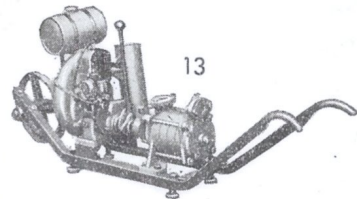
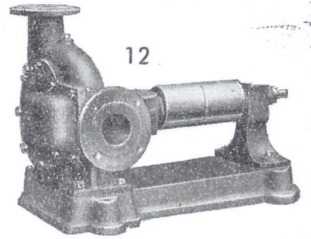
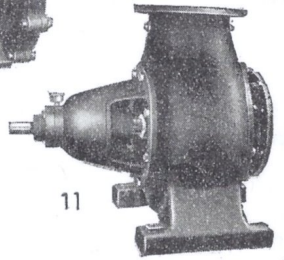
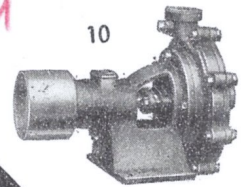
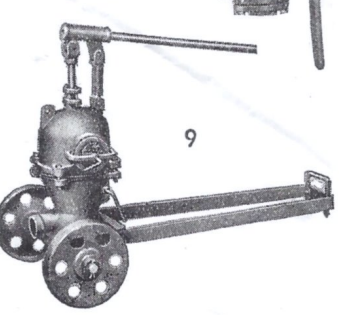
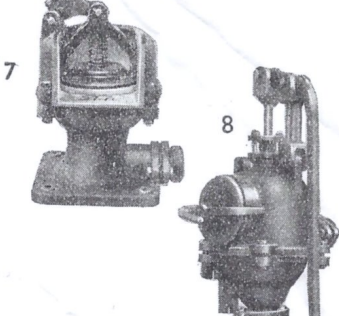
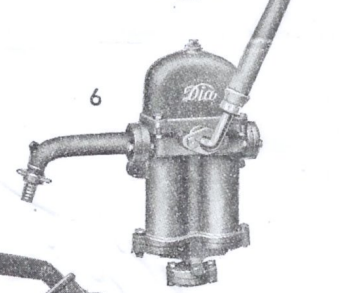
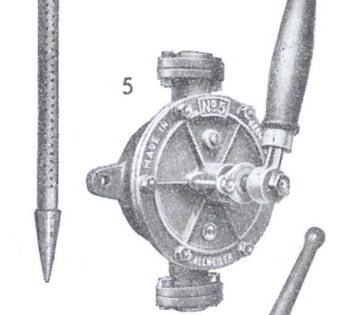
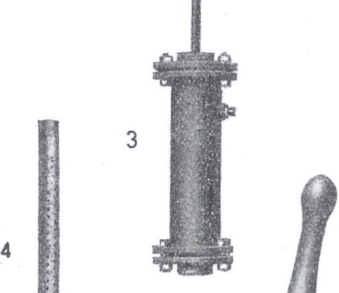
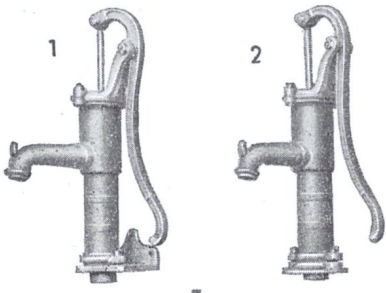
**Selbstansaugende Kreiselpumpen**

für die Förderung reinen Wassers. Alle Antriebsmöglichkeiten können vorgesehen werden. Besonders vorteilhaft als Spritzpumpen mit hohem Druck. Ortsfest (14) und fahrbar (13) lieferbar.

**Automatische Hauswasseranlagen**

Komplette Anlagen in Verbindung mit Kreisel- (15) und Kolbenpumpen (16). Unentbehrlich für Land- und Siedlungshäuser. Ersatz für Wasserleitung. Wassergeldersparnis.

„Dia“



**HAMMELRATH & SCHWENZER**

Pumpenfabrik - KG.

**DÜSSELDORF-130**

Fernsprecher: 153 41 - 153 42  
 Drahtwort: DIAPUMPE

Zweigniederlassung: BERLIN-SPANDAU · Roonstraße 6 · Fernsprecher 37 94 48

R 130 80, 50 an m, n