

# FAMA UND FAMIN G.M B.H



BEGRÜSSEN SIE  
AUF DER

CONSTRUCTA  
HALLE 4  
STAND 2

Anschrift: Hannover-Hainholz • Ruf: Sammel-Nr. 2 82 41

# Wo sich Fachleute treffen

und wo von Fußböden die Rede ist, da ist man sich über eines schnell einig:

Ob für Wohn- oder Arbeitsräume, für Krankenhäuser oder Schulen, Behörden oder Handel, insonderheit für Industrie- und Lagerhausbauten — wo Zweckmäßigkeit und Hygiene leistungssteigernd, material- und kräftesparend wirken sollen, da ist der vorteilhafteste Fußbodenbelag der

## „FAMA“-Spezialfußboden

doppelschichtig, mit linoleumähnlich glatt bearbeiteter Oberfläche, einschichtig, mit durchgehender Härtung, oder in Sonderausführung.

Wer den „FAMA“-Spezialfußboden kennt, lobt und schätzt ihn. Mit durchgehender Härtung ist er so

### widerstandsfähig,

daß auch Stoß und Fall oder das Überrollen schwerer Lasten seiner Oberflächenhärte nichts anhaben können (14—18 kg je qmm nach der Brinellschen Kugeldruckprobe).

### Rad- und druckfest

ist der „FAMA“-Spezialfußbodenbelag, denn seine Druckfestigkeit von 375 bis 425 kg je qcm und seine Biegefestigkeit von 121 kg je qcm halten jeder Beanspruchung durch Transportkarren usw. stand.

### Fußwarm, staubfrei, gleitsicher und griffig, hygienisch,

### leicht zu reinigen,

### beständig gegen Öl, Wasser, Benzin und Benzol,

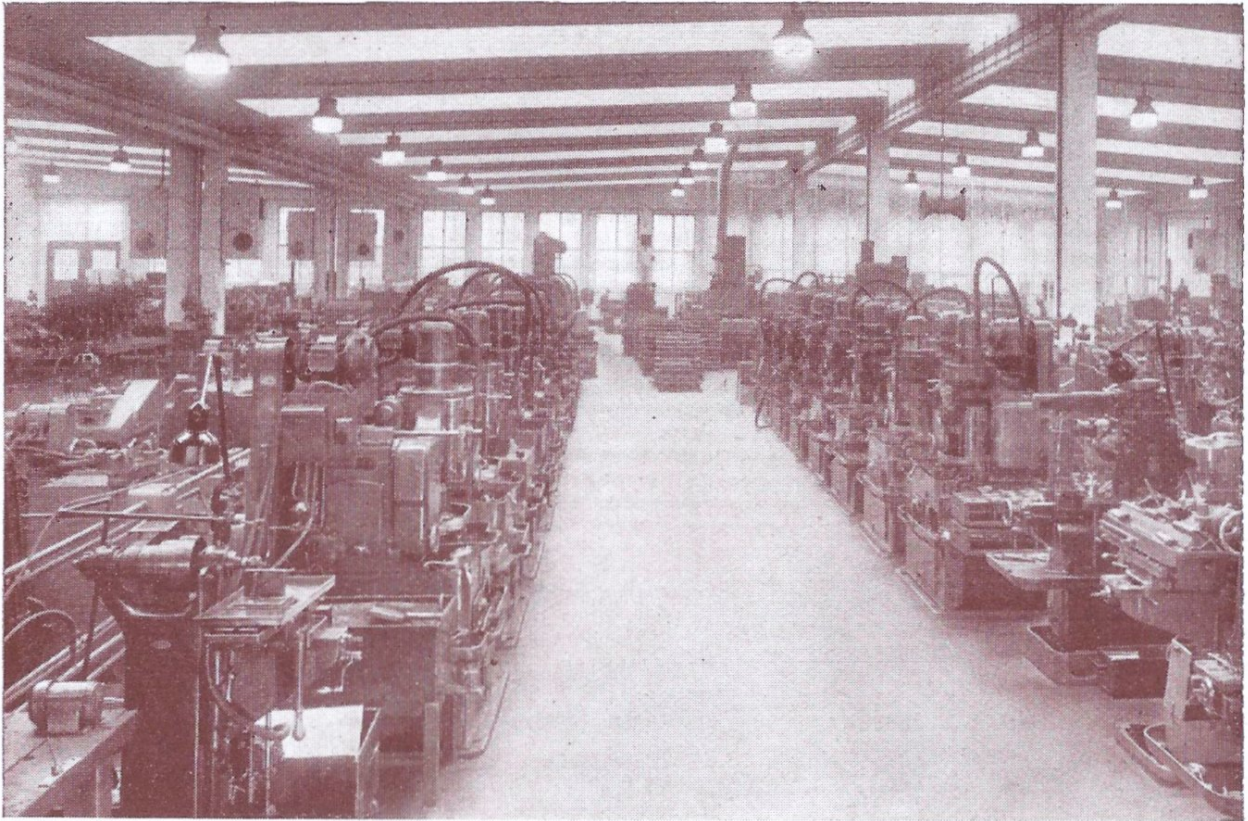
### elastisch, zähhart, geruchlos und ungezieferfrei,

das sind weitere gute Eigenschaften des fugenlosen, feuer- und funkensicheren

## „FAMA“-Spezialfußbodens

### „FAMA“-Spezialfußboden in dem Speisesaal eines großen Werkes





Moderne Fabrikhalle, selbstverständlich mit „FAMA“-Spezialfußboden

Von vielen untersuchten Bodenbelägen hat nach eingehenden Laboratoriums-Versuchen der „FAMA“-Spezialfußboden den weitaus niedrigsten Abnutzungsgrad.

Millionen von Quadratmetern sind davon schon gelegt worden, und immer wieder wird seine zähnharte Elastizität anerkannt. Auf den Boden fallende Werkzeuge zerbrechen nicht, hart aufstoßende Kisten oder Eisenteile bewirken keine Zerstörungen, Staub kann sich seiner Fugenlosigkeit wegen nicht ansammeln, kurz — es ist einfach der ideale Fußbodenbelag.

Für Verwaltungsgebäude, Wohnräume, Theater, Hotels, Schulen, Kranken- und Heilanstalten, Treppenhäuser usw. ist der angenehm zu begehende, fugenlose, farbschöne und hochglänzende

### „FAMALITH“-Spachtelfußbodenbelag

<sup>81-629</sup> sehr zu empfehlen. Es ist ein Kunstharzprodukt mit äußerst hohem Abnutzungs-widerstand, das wegen seiner ausgezeichneten Bindefähigkeit auf allen üblichen Unterlagen sicher haftet, z. B. auf Zement-Glattstrich, Holzzement, abgetretenem Steinholz, Gufasphalt, Gips-Estrich, Holz (auch auf ausgetretenen Holzfußböden), besonders aber auf unserem wärme- und schallisolierenden „Sublinol“-Estrich, der übrigens — mit oder ohne Korkzusatz — auch für Linoleum, Gummi, Parkett und Teppiche ganz vorzügliche Dienste als Unterboden leistet, da zu den isolierenden Eigenschaften noch hinzukommt, daß alle Begehbeläge sich leicht und haftsicher darauf befestigen lassen, ferner eine längere Lebensdauer haben.

tan pichler, D5/2

Industrie 9,- 10,-  
(4-500 qm) 20 mm

Lottrieb  
1:3  
Journal  
1:6

### Gütezahlen der „FAMA“-Spezialfußböden:

12,- 12,20

Oberflächenhärte:	14—18 kg je qmm (nach der Brinellschen Kugeldruckprobe)
Druckfestigkeit:	375—425 kg je qcm (nach der Amseler Presse)
Zugfestigkeit:	60,0 kg je qcm
Biegezugfestigkeit:	121,0 kg je qcm
Raumbeständigkeit:	0,05 %
Wärmeleitzahl:	0,11—0,19 kg Cal./m h°C
Elastizitätsmodul:	E 110.000 kg/cm <sup>2</sup>
Abnutzung:	0,10 cm <sup>3</sup> /cm <sup>2</sup> (Schleifscheibe Bauart Boehme)

Laut Gutachten der Technischen Hochschule Hannover nutzt sich unser Material weniger ab als Stampfasphalt, Klinker- und Betonplatten, sowie sämtliche Harthölzer.

Wenden Sie sich bitte bei allen Bauvorhaben wegen einer kostenlosen und ausführlichen Beratung in Fußbodenträgen an:

## FAMA und FAMIN GMBH

Hannover-Hainholz, Telefon-Sammelnummer 2 82 41