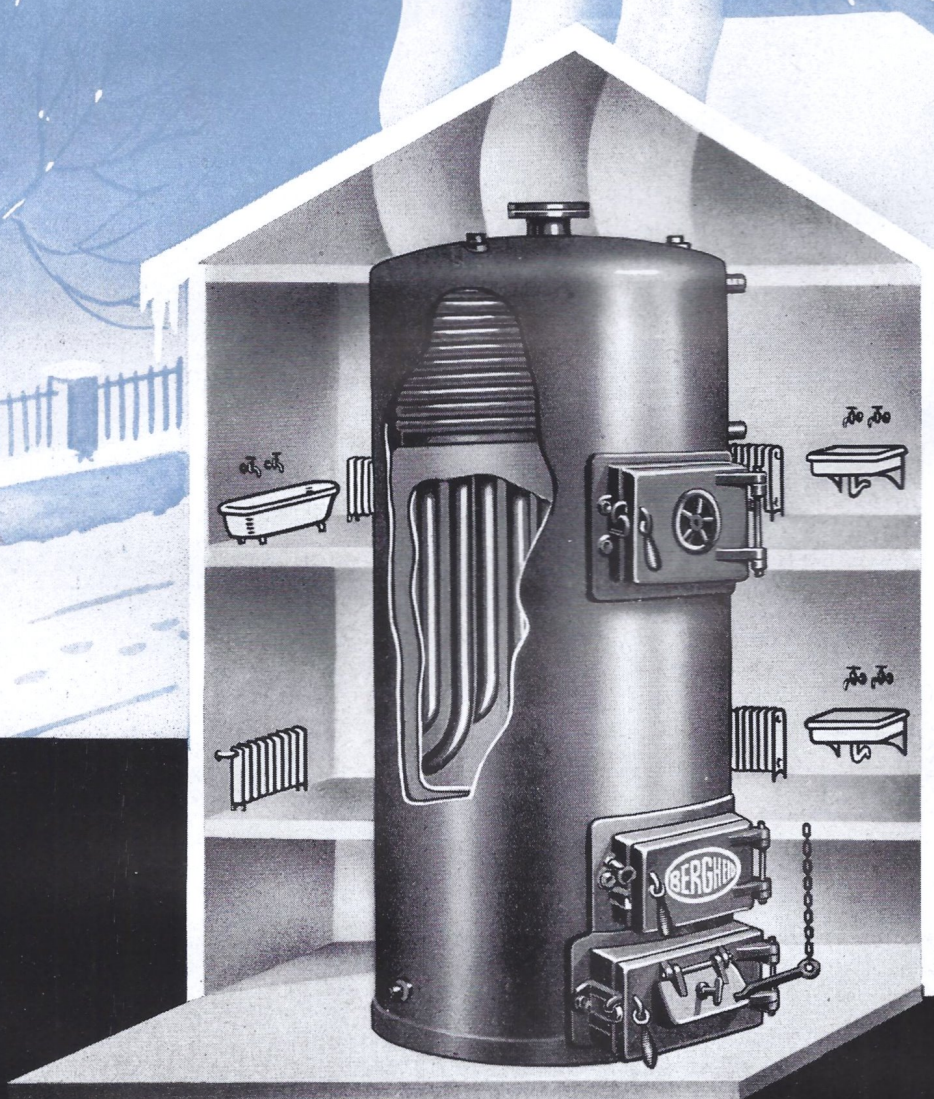


# Warmwasser und Heizung

mit

## BERGHEID

### Durchfluß-Kessel



Die wirtschaftliche und zuverlässige Wärmequelle für Heizung und Warmwasserbereitung ohne Boileranlage. Große Ersparnisse bei Anschaffung und Montage. Material und Ausführung sind erstklassig (Batterie aus Kupfer) · Beratung, Angebote kostenlos durch

## BERGFELD & HEIDER

BURSCHEID BEZ. DÜSSELDORF

# Bergheid-Durchflußkessel

D. R. G. M.

## Eine praktische Verbindung von Heizkessel und Warmwasserbereiter

Jede im Haushalt erforderliche Menge Warmwasser kann ohne merklichen Einfluß auf die Heizung entnommen werden. Bei größerem Warmwasserbedarf oder bei Warmwasserbereitung im Sommer wird die Heizung vorübergehend durch eine Drosselklappe ganz oder teilweise ausgeschaltet.

Der BERGHEID-Durchflußkessel findet neben seiner Eigenschaft als Wohnhauskessel für Heizung und Warmwasserbereitung zugleich auch speziell als Warmwasserbereitungskessel für Bade- und Brauseanlagen etc. vielseitige Verwendung.

### Boileranlage fällt ganz fort daher große Ersparnisse bei Anschaffung und Montage.

Der Kessel wird aus starkem Stahlblech hergestellt, innen mit großer starkwandiger Rohrheizfläche versehen und auf 6 Atm. Druck geprüft. Die Gebrauchswasser-Batterie besteht aus Kupferrohr und wird auf 30 Atm. Druck geprüft.

### Daher höchste Betriebssicherheit und keine Korrosionsgefahr von der Wasserseite mehr. Hervorragend in Leistung bei größter Wirtschaftlichkeit. Jederzeit leitungsfrisches Warmwasser.

#### Abmessungen und Anschlüsse in mm bzw. Zoll

Größe Nr.	Heizfläche m <sup>2</sup>	Leistung des Kessels WEp.Std.	Leistung der Batterie Ltr. warm. Wasser p. Min.			Kessel-Ø	Höhe bis		Rauchabzug Ø	Rost-Ø	Anschlüsse der Batterie	
			40° C	50° C	60° C		Spitze Boden	zur Fülltür			des Kessels Vor- und Rücklauf	Kalt- u. Warmwasser
1	0.75	12 000	7	5	4	400	1240	650	100	320	51/57	1"
2	1. -	16 000	9	7	5	480	1300	700	125	400	51/57	1"
3	1.25	21 250	11	9	6	480	1300	700	125	400	70/76	1"
4	1.50	25 500	14	11	7	500	1450	800	125	400	70/76	1"
5	1.75	29 750	17	13	8	500	1560	850	125	400	70/76	1"
6	2. -	34 000	19	15	10	550	1560	850	150	450	70/76	1"
7	2.50	42 500	24	18	12	600	1560	850	150	500	82/89	1"
8	3. -	51 000	29	22	14	600	1720	900	150	500	82/89	1"
9	3.50	59 500	34	25	16	700	1850	900	175	600	82/89	1"
10	4. -	68 000	38	29	19	700	1940	900	175	600	82/89	1"
11	4.50	76 500	43	32	21	700	2040	900	175	600	82/89	1 1/4"
12	5. -	85 000	48	36	23	800	1980	900	200	700	82/89	1 1/4"
13	6. -	102 000	57	43	27	800	2140	900	200	700	100/108	1 1/4"
14	7. -	119 000	67	50	32	900	2200	900	250	800	100/108	1 1/2"
15	8. -	136 000	76	57	37	900	2370	900	250	800	125/133	1 1/2"
16	9. -	153 000	86	64	41	1000	2430	900	250	900	125/133	2"
17	10. -	170 000	95	71	46	1000	2520	900	250	900	125/133	2"

Der Zirkulationsanschluß der Batterie ist in jedem Falle 3/4" Ø. Die Batterieanschlüsse sind auf den Kesseln mit folgenden Buchstaben gekennzeichnet: K = Kaltwasser, W = Warmwasser, Z = Zirkulation.

Die vorstehende Kesselhöhe versteht sich für Kessel mit normaler Batterie. Bei Änderung der Batteriegröße ändert sich auch die Kesselhöhe entsprechend.