

STAHLTRENNWÄNDE · STAHLTÜRE



ALLSTAHL · TÜRZARGEN- UND STAHLTÜRENFABRIK · WILHELM MERLE

DÖRNIGHEIM ü. HANAU



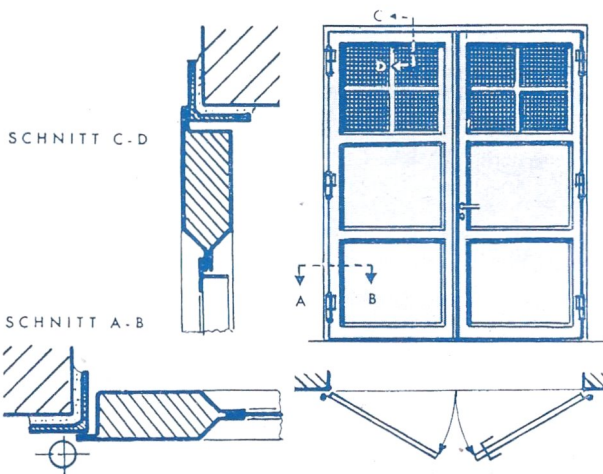


STAHLTÖRE

haben sich bei ungünstigster Beanspruchung durch Witterung und Betrieb bewährt. Wir liefern jede Abmessung als

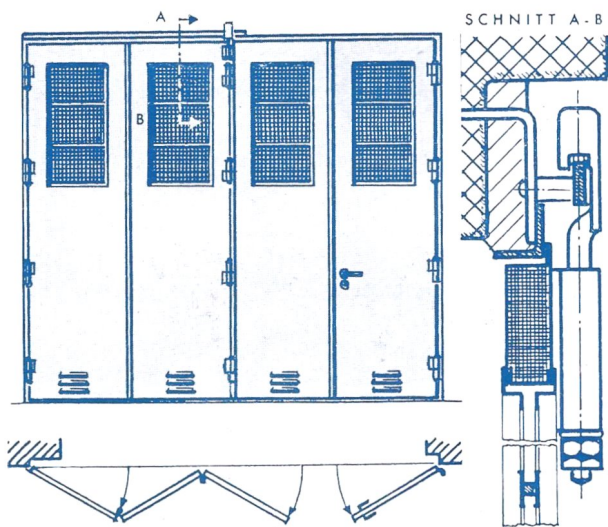
2-flüglige **Drehtore** mit Hohlrahmen einwandig

2-flüglige **Drehtore** doppelw. mit Steinwolleisolation



3 und mehrflüglige **Falttüre** mit Hohlrahmen einwandig

3 und mehrflüglige **Falttüre** doppelw. mit Steinwolleisol.



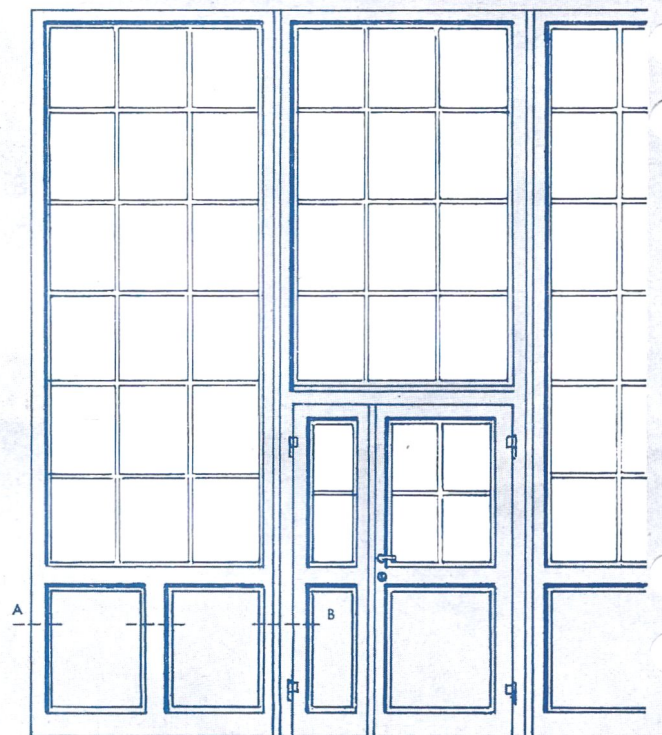
Verglasungsfenster werden je nach Wunsch eingebaut.



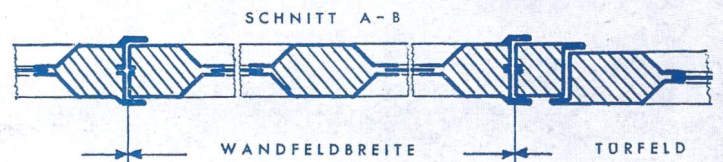
STAHLTRENNWÄNDE

als Unterteilung Ihrer Fabrikationsräume, Zeichensäle, Büroräume, lassen sich bei Umbauten leicht versetzen.

Sie sind in einfachster Weise auch unter Einschaltung von Türfeldern aneinander zu bauen.



Profilarten sind den Wandhöhen angepasst und ergeben ein gutes architektonisches Bild.



F o r d e r n S i e P r o s p e k t e !

**ALLSTAHL TÜRZARGEN- UND STAHLTÜRENFABRIK WILHELM MERLE
DÖRNIGHEIM AM MAIN - FERNRUF HANAU 3083**

STAHLHAUSTÜREN

BRIEFKÄSTEN

STAHLTÜRZARGEN



STAHLTÜRZARGEN- UND STAHLTÜRENFABRIK · WILHELM MERLE

