

DES GOÛTS ET DES COULEURS

KODAK



**A**

**MODÈLE 10**

Grâce à son extrême facilité d'emploi et à sa grande robustesse cet appareil peut être mis entre toutes les mains. Le corps en métal gainé et le viseur encastré dans un capot en matière moulée lui donnent une ligne élégante et moderne. L'objectif (diamètre 28,5 mm) à mise au point fixe donne des images fouillées de 2,50 m à l'infini. L'obturateur permet la pose et l'instantané. Il est muni d'une prise de synchro-flash (diamètre 3 mm) pour la photographie à la lumière des lampes-éclair.



**63**

**MODÈLE 21**

L'amateur averti, comme le débutant apprécieront les nombreuses ressources de cet appareil d'une présentation très soignée. Corps en métal gainé, métal apparent nickelé, capot en matière plastique, viseur optique à hauteur d'œil, objectif Anastigmat à haute correction  $f/6,3$ , obturateur permettant la pose en 1 temps et 4 vitesses d'instantané du  $1/25$  au  $1/50$  de seconde, prise de synchro-flash, telles sont les caractéristiques de cet appareil.

APPAREIL  
KODAK

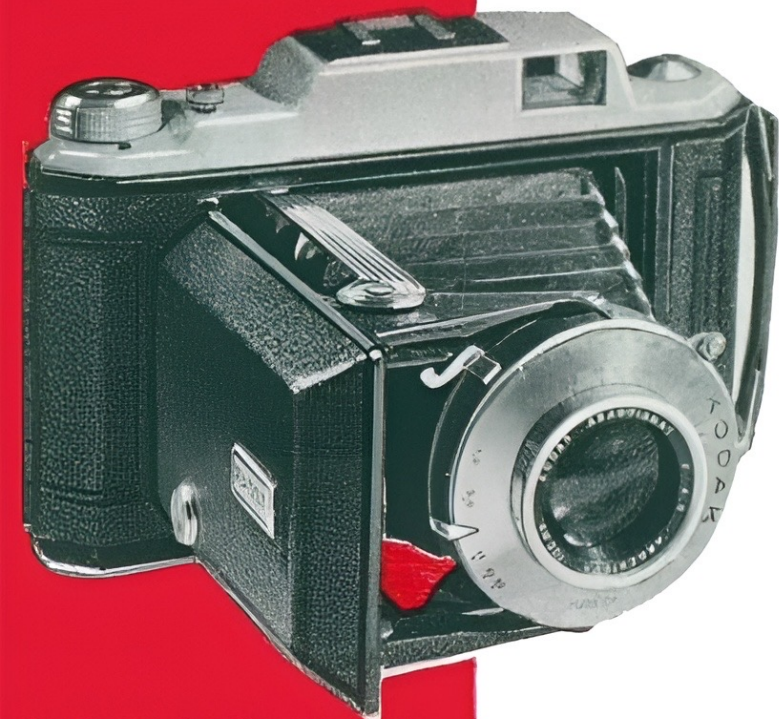
4,5 MODÈLE

# 32



Appareil de grande classe, fierté de milliers d'amateurs depuis son lancement il y a un an.

**Caractéristiques :** corps en métal gainé, viseur optique à hauteur d'œil, griffe porte-accessoire, Objectif Anastigmat Angénieux de 100 mm  $f/4,5$  traité contre les réflexions, obturateur permettant la pose en 1 temps et 8 vitesses d'instantané de la seconde au  $1/250$ , prise de synchro-flash (diamètre 3,8 mm) pour la photographie à l'aide des lampes éclair.



Appartient à la même famille que l'appareil précédent mais possède quelques perfectionnements supplémentaires.

**Caractéristiques :** corps en métal gainé, viseur encastré dans un capot en ténite, Objectif Anastigmat Angénieux  $f 4,5$  traité, mise au point par rotation de la lentille avant, obturateur permettant la pose en 1 temps et l'instantané de la seconde au  $1/250$ , système de retardement permettant à l'amateur de se photographier, table de profondeur de champ gravée sur la façade tronconique du bloc objectif-obturateur, prise de synchro-flash de 3 mm.

APPAREIL  
KODAK

4,5 MODÈLE

# 33

# APPAREIL KODAK MODÈLE 40

KODAK  
3,5  
MODÈLE



D'une haute précision optique et mécanique, d'une solidité à toute épreuve, c'est l'appareil idéal pour réussir dans les conditions de prise de vues les plus difficiles, d'excellentes photographies.

**Caractéristiques :** Corps de l'appareil recouvert de peau à grain très fin. Objectif Anastigmat  $f/3,5$  (diamètre 42 mm) traité contre les réflexions, viseur périscopique encastré dans un capot en matière plastique, obturateur d'une extrême précision donne la pose en 1 temps et toutes les vitesses d'instantané depuis la seconde jusqu'au  $1/250$ , prise de synchro-flash (diamètre 3 mm).

**Avantages :** Un dispositif de retardement de 12 secondes permet à l'amateur de se photographier. Un indicateur de profondeur de champ gravé sur la face avant de l'obturateur indique la zone de netteté dont on dispose pour une ouverture de diaphragme et une distance donnée.

# 40

APPAREILS

# KODAK RETINA

I a

Cet appareil d'un prix modéré offre de grandes possibilités grâce à ses nombreux perfectionnements.

Objectif Xenar  $f/3,5$  de 50 mm de distance focale, traité contre les réflexions - Obturateur Compur rapid donnant la pose en 1 temps et 9 vitesses d'obturation de la seconde au  $1/500$  - Prise de synchro-flash - dispositif de blocage du film évitant les doubles expositions involontaires - échelle de profondeur de champ - compteur d'images - déclencheur sur le boîtier - Un dispositif ingénieux assure par le jeu d'un seul levier et en une fraction de seconde l'armement de l'obturateur et l'avancement du film.

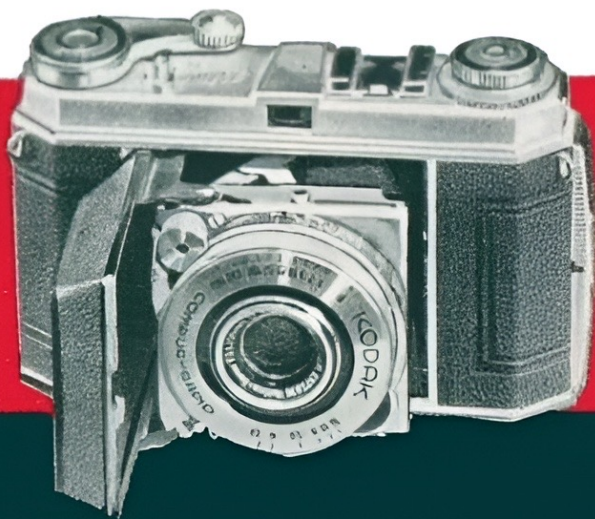
II a

D'une haute précision et d'une grande commodité d'emploi, cet appareil présente les mêmes avantages que le Retina II a. Il est équipé d'un Objectif Schneider-Xénon  $f/2$  de 50 mm, d'un viseur à télémètre couplé (oculaire unique) d'une griffe pour accessoires et d'un dispositif de blocage empêchant de fermer l'appareil si l'objectif n'est pas ramené sur l'infini.

R

RETINA

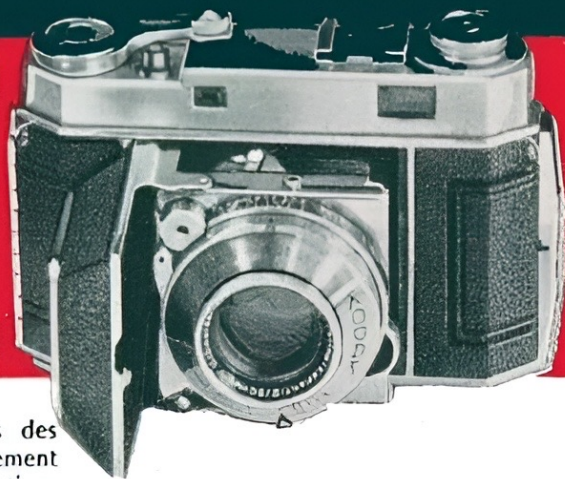
I a



R

RETINA

II a

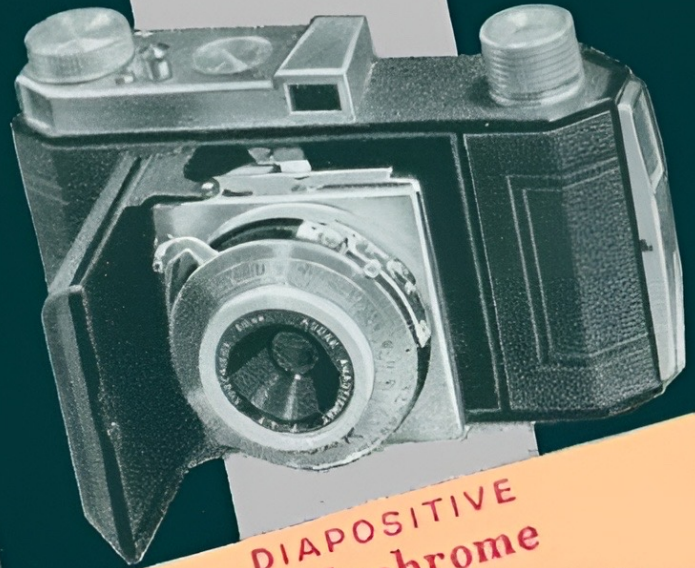


La mise en vente sur le marché français des Appareils Kodak Retina I a et II a est uniquement conditionnée par nos possibilités d'importation.

A P P A R E I L K O D A K

# R

## ETINETTE



Conçu pour satisfaire l'amateur le plus exigeant désirant cependant un appareil de format 24x36 mm et de maniement simple.

**Caractéristiques :** Corps métallique recouvert de cuir grainé, viseur optique, Objectif de 50 mm Anastigmat Angénieux  $f/4,5$  traité contre les réflexions. Obturateur de haute précision donne la pose en 1 temps et 8 vitesses d'instantané de la seconde au  $1/250$ . Prise de synchro-flash de 3,8 mm, dispositifs de blocage du film évitant les doubles expositions involontaires, échelle de profondeur de champ, bouton de rebobinage, déclencheur sur le boîtier.

DIAPOSITIVE  
Kodachrome

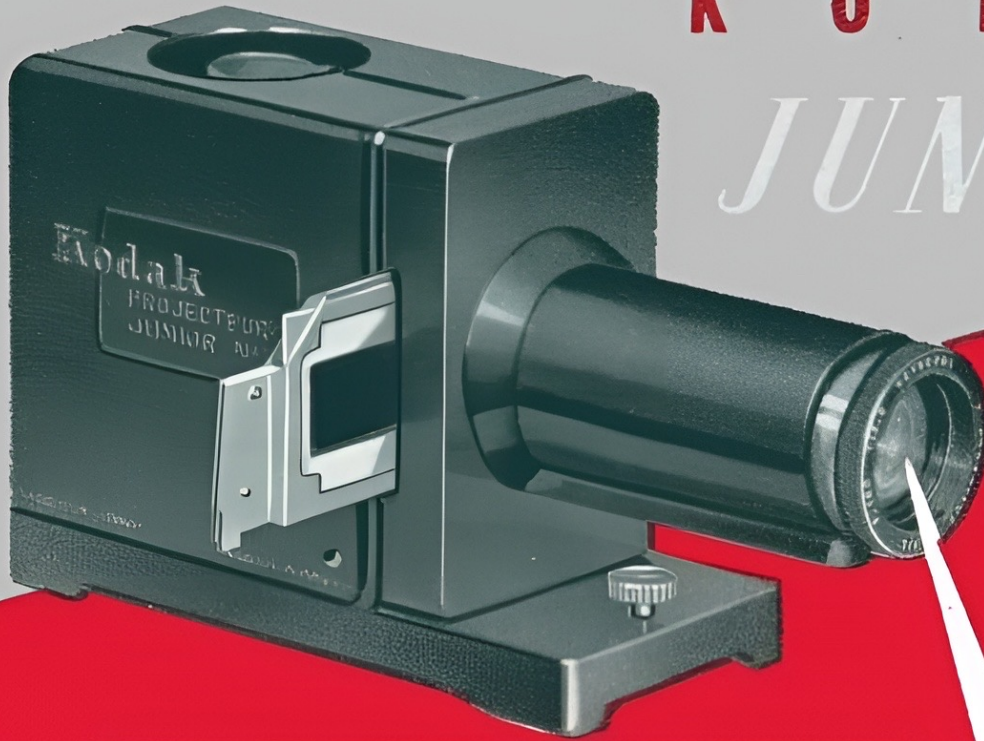


Kodachrome  
DIAPOSITIVE

P R O J E C T E U R

K O D A K

*JUNIOR N°1*



Pour la projection de diapositives en monture 5 x 5 cm.

Le succès remporté sur le marché photographique par ce projecteur nouvellement mis en vente est dû à son extrême luminosité et à son prix défiant toute concurrence.

Le corps de ce projecteur en bakélite noire contient une lampe de 100 watts (110 ou 220 volts alternatif ou continu) produisant une luminosité incomparable sans échauffement de l'appareil. Ce dernier est vendu avec un Objectif Angénieux 100 mm  $f/3,5$  qui peut être remplacé par un objectif grand angle de 75 mm  $f/3,5$  ou un objectif longue focale 135 mm  $f/3,5$ . Un passe-vues à deux logements permet le changement rapide de la vue projetée. Un système de réglage permet de passer des diapositives en hauteur ou en largeur.

D'un faible encombrement et d'un poids minimum, ce projecteur est vendu avec ou sans mallette.

DES GÔTS...



ET DES COULEURS

FILM



# KODACHROME

DIAPOSITIVE  
Kodachrome



DIAPOSITIVE  
Kodachrome

35 MM

Un Appareil petit format Kodak Retinette, Retina I a ou Retina II a vous permet d'employer le Film Kodachrome 35 mm aussi aisément qu'un film noir et blanc. Votre film sera traité dans les Laboratoires Kodak sans supplément de prix et vous sera retourné coupé et monté sous forme de diapositives prêtes à la projection ou à la vision directe.

Le Film Kodachrome (20 poses 24x36 mm) existe en 2 types :

- Lumière du jour spécialement équilibré, comme son nom l'indique pour la prise de vues en lumière naturelle.

- Type "A" conçu pour la prise de vues à la lumière des lampes photoflood.

Le Film Kodachrome est sans grain. Les projections de diapositives, même avec un fort agrandissement seront toujours excellentes.



# FILMS KODAK

EN BOBINES

## VERICHROME

Ortho, anti-halo. Sa grande latitude de pose pardonne les erreurs d'exposition. D'une bonne rapidité, il peut être utilisé même par temps couvert.

## SUPER-XX

Panchro, anti-halo, d'une rapidité exceptionnelle, surtout en lumière artificielle, permet d'opérer dans des conditions d'éclairage très difficiles. Sa finesse de grain autorise de beaux agrandissements.

## PLUS-X

Panchro, anti-halo, rapide et à grain très fin. Donne même par éclairage défavorable, d'excellents négatifs susceptibles d'être agrandis à des rapports élevés.

## PANATOMIC-X

Panchro, anti-halo à grain extrêmement fin, permet des agrandissements considérables pouvant atteindre 20 diamètres. Film d'une bonne rapidité.



# PAPERS HOTOGRAPHIQUES KODAK

VELOX

La variété des Papiers Photographiques Kodak vous permet de tirer le meilleur parti possible de tous vos clichés.

Pour des tirages par contacts, utilisez le Papier Kodak Velox qui tolère les écarts de pose et de développement. Caractéristiques : grande souplesse d'utilisation et rapidité de développement. Existe en blanc brillant et crème brillant sur support mince.

Pour des agrandissements, utilisez les Papiers Kodak Bromesko et Bromure.

BROMESKO

Le Papier Kodak Bromesko à tons chauds donne un rendu parfait des ombres et des demi-teintes. Existe sur support cartoline en crème mat lisse, crème velours, blanc et crème lustré à grain.

BROMURE

Le Papier Kodak Bromure peut être repiqué et retouché facilement et garantit une excellente reproduction quelle que soit la qualité du négatif grâce à ses différentes gradations. Il est présenté sur support mince en blanc brillant, blanc mat lisse et crème mat lisse et sur support cartoline en blanc brillant et blanc mat lisse.

BROMURE DE LUXE

Le Papier Kodak Bromure de Luxe Antique teinté, grain fin, est un papier à surface légèrement rugueuse qui permet d'obtenir des épreuves très artistiques.

De nouveaux papiers actuellement en cours de fabrication seront mis en vente d'ici quelques mois : les Papiers Kodabrome brillant, Velox crème ton chaud, Royal et Avra. Ces papiers seront présentés en boîte jaune Kodak.

