

JOSEF WITT

K. G.

WEIDEN

OBERPFÄLZ



Abbildung des Kleides zu dem nebenstehenden Complet Nr. 3005

3005
47.40

3006
60.90

Beilage Nr. 294
zur
Preisliste Nr. 369
gültig ab
1. September 1956

Nr. 3005 Kleid mit Jacke.
Elegantes Complet, vollendet schön in Schnitt und Stoff. Das Kleid hat Kimonoschnitt. Die hüftlange, lose Jacke ist ganz auf Changeant-Serge gefüttert, sie zeigt eingesetzte, dreiviertelange Ärmel mit Aufschlag und aparte Streifenstellung an den beiden, aufgesetzten Blenden. Hergestellt aus einem hochmodischen, warmen, knitterarm ausgerüsteten Zellwollkleiderstoff mit schwarz-weißen Noppeneffekten auf dunkelgrauem Grund. Lieferbar nur Kleid mit Jacke in den Größen 40, 42, 44 und 46 per Stück DM **47.40**

Nr. 3006 Jackenkleid.
Vornehm und apart in der Linie, mit wirkungsvoller Chenille-Stickerei an den Taschen. Es hat schlankmachende Teilungsnähte, einen halben Gürtel zum Regulieren der Taillenweite und lange, eingesetzte Ärmel. Der Einsatz aus wertvoller, weißer Ätzipitze gibt den vollendeten Chic. Der Rock ist mit tiefer Gefalte, Gummigürtelband und Reißverschluss gearbeitet. Der Schoß der Jacke ist mit Kunstseiden-Serge gefüttert. Hergestellt aus sehr gutem Wollstoff mit feinem Ripscharakter, reine Schurwolle. Lieferbar in schwarz und per Stück DM **60.90**
und in den Größen 48 und 50 per Stück DM **64.90**

Nr. 3007 Damenkleid.

Fesch und jugendlich ist dieses entzückende Kleid. Es hat Kimonoschnitt, kleidsame Halsaufschläge und Passe mit Fältchen am Vorderteil. Der Rock fällt weit in lockeren Falten. **Hergestellt** aus modischer, schwerer **Zellwollkleiderware**, weich fallend und knitterarm ausgerüstet mit feinen, durchgewebten Streifen. **Farben:** türkis-dunkelgrau oder blau-grau. Lieferbar in den Größen 40, 42, 44 und 46

per Stück DM **25.20**



3007
25.20

3008
27.20



3009
31.20



3010
30.60



Nr. 3008 Damenkleid.

Jugendliches Kleid im Kimonoschnitt mit losen Armelaufschlägen und hübschen Revers. Feine Seidenstickerei mit Goldfäden, im Farbton jeweils etwas dunkler als der Stoff des Kleides, gibt dem Modell eine aparte Note. Der Rock fällt weit in lockeren Falten. **Hergestellt** aus hochwertiger, knitterarm ausgerüsteter **Zellwollkleiderware** mit Ripscharakter. **Farben:** rehbraun, mittelblau oder jadegrün. Lieferbar in den Größen 40, 42, 44 und 46

per Stück DM **27.20**

Nr. 3009 Damenkleid.

Sehr apart ist dieses jugendliche Modell. Das Oberteil zeigt eine kleidsame, runde Passe, Kimonoschnitt und weiße Aufschläge mit wertvoller Atzspitze. Der schöne, weit fallende Stufenrock macht es besonders hübsch. **Hergestellt** aus hochwertiger, knitterarm ausgerüsteter **Zellwollkleiderware**, durchweht mit zarten, weißen Krönchen. **Farben:** taubenblau oder kirschrot. Lieferbar in den Größen 40, 42, 44 und 46

per Stück DM **31.20**

Nr. 3010 Damenkleid.

Reizendes, jugendliches Modell mit Bolero-Effekt am Vorderteil, rundem Kragen und eingesetzten, dreiviertellangen Ärmeln. Zwei große Pompons bilden den Schmuck. Der Rock fällt weit in lockeren Falten. **Hergestellt** aus hochwertiger, knitterarm ausgerüsteter, warmer **Zellwollkleiderware**, dunkelgrau mit eingewebten roten und blauen Tupfen. Lieferbar in den Größen 40, 42 und 44

per Stück DM **30.60**

Nr. 3011 Damenkleid.

Flott und kleidsam ist der Schnitt dieses reizenden Modells. Es hat dreiviertellange Kimono-Ärmel und einen Passenrock mit ringsum locker eingelegten Falten. Die Blenden an Vorderteil und Ärmel sind mit großen, schimmernden Perlmutterknöpfen geschmückt. **Hergestellt** aus hochwertiger, knitterarm ausgerüsteter Zellwollkleiderware mit Broché-Effekten. **Farben:** mittelgrau mit rot oder mittelgrau mit grün. Lieferbar in den Größen 40, 42, 44 und 46 per Stück DM **29.50**

3011
29.50



3012
31.80



3014
28.80



Nr. 3012 Damenkleid.

Besonders feines und warmes Damenkleid im Kimonoschnitt mit Passe und Fältchen am Vorderteil. Der kleidsame Kragen und die Hüftblenden am vorderen Rock sind mit Biesen verziert. Der Rock hat fünf Bahnen und fällt glöckig. **Hergestellt** aus gutem Wollkleiderstoff. **Farben:** flaschengrün oder nachtblau. Lieferbar in den Größen 42, 44 und 46 per Stück DM **31.80**

31.80

Nr. 3013 Jackenkleid.

Ganz besonders apart und damenhaft ist das elegante Jackenkleid. Es hat lose aufliegende Vorderteile, Taschen an der Hüftpartie, zwei-reihigen Knopfschluß und einen halben Gürtel mit Schließe im Rücken zum Regulieren der Taillenweite. Schwarze Samtblüten schmücken das Vorderteil und eine feine Seidenstickerei wiederholt sich auch am dreiviertellangen, eingesetzten Ärmel. Der Rock ist gerade geschnitten, mit tiefer Gehalte hinten, auf Gummigürtelband und Reißverschluß gearbeitet. **Hergestellt** aus gutem, knitterarm ausgerüstetem Givrine. **Farben:** schwarz mit schwarzer Seidenstickerei und schwarzer Samtapplikation oder nachtblau mit schwarzer Seidenstickerei und schwarzer Samtapplikation. Lieferbar in den Größen 42, 44 und 46 per Stück DM **40.95**

40.95

und in den Größen 48, 50, 52 und 54

per Stück DM

44.50

3013
40.95



Nr. 3014 Damenkleid.

Betont modisch ist der Schnitt dieses eleganten Damenkleides. Es hat eingesetzte, dreiviertellange Ärmel, ringsum locker eingelegte Falten und ist bis zum Rockansatz durchgeknöpft. Der apart verarbeitete Streifen gibt diesem Modell den Chic. **Hergestellt** aus gutem, knitterarm ausgerüstetem Zellwollkleiderstoff, durchwebt mit feinen Streifen. Lieferbar in den **Farbstellungen** dunkelgrün-weiß oder taubenblau-weiß und in den Größen 42, 44 u. 46 per Stück DM **28.80**

28.80



Nr. 3016 Damenkleid.

Besonders nett ist die hübsche Stickerei an diesem jugendlichen Kleid. Es hat Kimonoschnitt, abgerundete Revers und lose Ärmelaufschläge. Der Rock ist mit Passe und locker eingelegten Falten vorn und hinten gearbeitet. **Hergestellt** aus guter, knitterarm ausgerüsteter Zellwollkleiderware. Lieferbar in den **Farben** flaschengrün oder weinrot. Die Stickerei ist jeweils etwas heller als der Farbton des Kleides. Lieferbar in den Größen 40, 42, 44 und 46

20.80
per Stück DM

3015
19.10

3016
20.80

3017
17.90

3020
28.60

17.90

28.60

Nr. 3015 Damenkleid.

Reizendes, jugendliches Kleid im Kimonoschnitt, der fesche Kragen und die Ärmelaufschläge sind mit modischer, bunter Borte besetzt. Der weite Rock hat locker eingelegte Falten vorne und hinten. **Hergestellt** aus guter, knitterarm ausgerüsteter Zellwollkleiderware. Lieferbar in den **Farben** taubenblau od. weinrot u. in den Größen

40, 42, 44 u. 46
per Stück DM **19.10**

Nr. 3017 Damenkleid.

Biesen am Vorderteil und eine hübsche Schmucknadel zieren das im Kimonoschnitt gearbeitete Damenkleid. Der Rock ist ringsum in Falten gelegt und reichlich weit geschnitten. **Hergestellt** aus guter, knitterarm ausgerüsteter Zellwollkleiderware. Lieferbar in den **Farben** tinte oder dunkelbraun und in den Größen

Nr. 3020 Damenkleid.

Sehr modisch im Schnitt und kleidsam in der Linienführung ist dieses Modell. Die dreiviertelangen Ärmel sind eingesetzt. Der Rock ist mit weichfallenden, lockeren Falten gearbeitet. **Hergestellt** aus schöner, warmer Zellwollkleiderware, durchwebt mit unregelmäßigen Tupfen, grün auf mittelgrauem Grund, oder weinrot auf dunkelgrauem Grund. Lieferbar in den Größen 40, 42 und 44

3021
22.50



Nr. 3021 Damenkleid.
Schlichte Eleganz zeigt dieses schöne Kleid. Die Kragenform ist schmeichelnd, die eingesetzten, dreiviertellangen Ärmel haben lose Aufschläge. Der Rock hat einen vorteilhaften Passenschnitt mit lockeren Falten vorne und hinten. Besonders schön wirkt das feine Druckmuster. **Hergestellt** aus einer guten, knitterarm ausgerüsteten Zellwollkleiderware mit Ripscharakter. Lieferbar in den **Grundfarben** tinte oder braun und in den Größen 42, 44 und 46 per Stück DM **22.50** und in den Größen 48 und 50 per Stück DM **24.—**

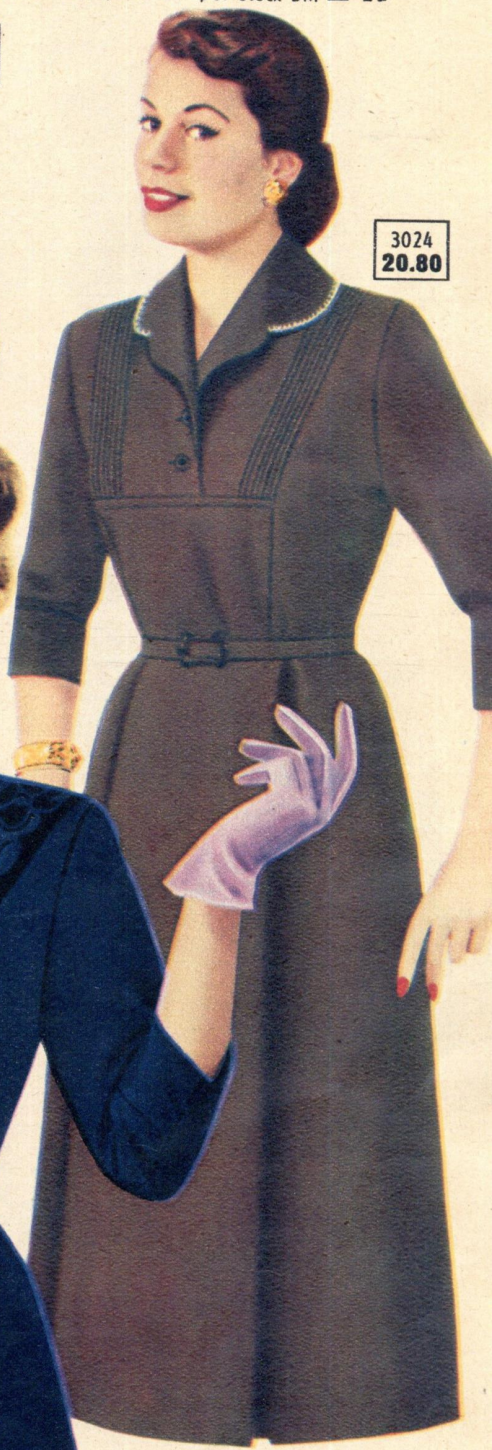


Nr. 3023 Damenkleid.
Zweireihiger Knopfschluß und ein hübscher, heller, bunt bedruckter, ausknöpfbarer Einsatz machen dieses feine Damenkleid besonders nett. Es hat eingesetzte, dreiviertel lange Ärmel, ist an der Achselpassage angekraust und zeigt einen Fünfbahnenrock mit zwei lockeren Falten im Vorderteil. **Hergestellt** aus einer hochwertigen, knitterarm ausgerüsteten Zellwollkleiderware mit Ripscharakter. **Farben:** dunkelgrün oder weinrot. **Das Kleid wird mit zwei auswechselbaren Einsätzen geliefert.** Lieferbar in den Größen 42, 44 und 46 per Stück DM **21.60**
u. in den Größen 48, 50, 52 u. 54 per Stück DM **24.—**

3023
21.60



3024
20.80



Nr. 3024 Damenkleid.
Vorteilhafte Linienführung macht dieses Modell besonders kleidsam für Vollschlanke. Der modische Kragen ist mit schöner Atzspitze besetzt, Biesenpartien zieren das Vorderteil. Der Rock hat fünf Bahnen mit lockeren Falten im Vorderteil. **Hergestellt** aus einer hochwertigen, knitterarm ausgerüsteten Zellwollkleiderware mit Ripscharakter. Lieferbar in den **Farben** dunkelbraun oder dunkelblau und in den Größen 42, 44 und 46 per Stück DM **20.80** und in den Größen 48 u. 50 per Stück DM **22.60**

3022
26.-
28.70

Nr. 3022 Damenkleid.
Aparte Samtapplikation ist der Schmuck des feinen, äußerst kleidsamen Modells. Es hat eingesetzte, dreiviertel lange Ärmel und einen glockig fallenden Achtbahnenrock. **Hergestellt** aus hochwertiger, knitterarm ausgerüsteter, schwerer Zellwollkleiderware mit Ripscharakter. **Farben:** dunkelblau mit brauner Samtapplikation, mittelblau oder weinrot mit schwarzer Samtapplikation. Lieferbar in den Größen 42, 44 und 46 per Stück DM **26.—** und in den Größen 48, 50, 52 und 54 per Stück DM **28.70**

Nr. 3259 Damenträgerrock.

Die beliebte und kleidsame Form dieses praktischen Trägerrockes zeigt Knopfpattie bis zur Taille und Steppnähte an Hals- und Armelausschnitt. Der Rock hat vier Bahnen mit leichter Glocke, Reißverschluß und einen Läckgürtel in der Taille. **Hergestellt** aus sehr strapazierfähigem, schwerem, wasserabstoßend imprägniertem **Vollzwirn-Zellwoll-Gabardine**. Lieferbar in schwarz und in den Größen 42, 44 und 46 per Stück DM

20.50
22.50

in den Größen 48, 50 und 52 per Stück DM

3259
20.50

Nr. 3254 Damenkleid, laut Abb. auf Seite 7.

Hübsches, frauliches Kleid mit Biesenschmuck am Vorderteil. Das Kleid hat dreiviertellange Ärmel mit Bündchen und einen Fünftbahnenrock mit eingelegten Falten. Es ist bis zur Taille durchgeknöpft. **Hergestellt** aus hochwertiger, knitterarm ausgerüsteter **Zellwollkleiderware**. **Farben:** tinte, dunkelbraun oder flaschengrün. Lieferbar

15.20

per Stück DM

in den Größen 48, 50, 52 und 54

per Stück DM

16.80



Nr. 3025 Damenrock mit Weste.

Besonders kleidsam und praktisch sind Rock mit Weste. Die Weste ist doppelreihig geschlossen, sie hat breite Steppkanten und im Rücken innen eingearbeiteten Gummizug. Der Rock ist gerade geschnitten, mit tiefer Gehfalte hinten. Er ist mit Gummigürtelband und Reißverschluß gearbeitet. **Hergestellt** aus gutem, schwerem **Wollstoff**, besonders strapazierfähig und warm. Lieferbar in braun oder blau und in den Größen 40, 42, 44 und 46

28.50

per Stück DM

3025
28.50

3219
16.95

Nr. 3219 Damenträgerrock.

Kleidsam und äußerst strapazierfähig ist dieser schöne Trägerrock. Das Oberteil zeigt einen spitzen Ausschnitt und hat Steppverzierung. Der Rock ist in vier Bahnen mit leichter Glocke gearbeitet, ein anthrazitfarbiger, schmaler Läckgürtel hält die Taille. **Hergestellt** aus hochwertigem, knitterarmem, schwerem **Zellwollwilli**. Lieferbar in mittelgrau und in den Größen 40, 42, 44 u. 46 per Stück DM

16.95
17.80

in den Größen 48 und 50 per Stück DM

Maßanleitung für Damen-Oberbekleidung

Maße über der Unterwäsche gemessen



Bei der Bestellung von Kleidern etc. beachten Sie bitte untenstehende Maßtabelle

Größen	40	42	44	46	48	50	52	54
Oberweite	90	94	98	104	110	116	120	126
Tailenweite	70	74	78	84	92	98	104	110
Hüftweite	98	102	106	112	118	124	128	134

Nebenstehende Zeichnung zeigt, wie die angegebenen Weiten zu messen sind.



3254
15.20

Beschreibung
dieses Kleides
auf Seite 6
oben



3026
14.80



3252
8.85

Nr. 3026 Damenkleid.

Praktisches, warmes Kleid mit Fältchen und Paspelverzierung an der Achselpasse. Der lange, eingesetzte Bündchenärmel hat Knopfschluß, das Kleid ist offen und geschlossen zu tragen. Der reichlich weite Rock ist in Falten gelegt. **Hergestellt** aus gutem, haltbarem, **reinem Baumwollflanell**, beiderseitig geraucht, bedruckt mit feinem, einfarbigem Muster. **Farben:** schwarz mit grünem, weinrot mit blauem oder kornblau mit schwarzem Muster. Lieferbar in den Größen 42, 44 und 46

per Stück DM **14.80**
per Stück DM **15.90**

und in den Größen 48, 50, 52 und 54

Nr. 3252 Damenkleid.

Sehr preiswertes und gut sitzendes Damenkleid mit modernen Revers und eingesetzten Ärmeln. Das Oberteil ist an der Passe gekraust und hat Knopfverschluß bis zur Taille. Der Vierbahnenrock ist reichlich weit geschnitten, mit zwei lockeren Falten am Vorder- teil. Auch dieses äußerst preisgünstige Kleid ist mit Reißverschluß und Achselpolstern versehen. **Hergestellt** aus gutem **Zellwollmusseline**, bedruckt mit feinem, weißen Nadellupen. **Farben:** schwarz oder marineblau. Lieferbar in den Größen 42, 44 und 46

per Stück DM **8.85**
per Stück DM **9.85**

und in den Größen 48, 50, 52 und 54

Nr. 3027 Damenkleid.

Sehr fraulich und dezent wirkt dieses praktische Kleid. Es ist offen und geschlossen zu tragen, hat Achselpasse mit Fältchen und abstechenden Blendenbesatz am Vorder- teil. Die langen, eingesetzten Bündchenärmel haben Knopfschluß. Der Rock ist reichlich weit, er ist vorne und hinten in Falten gelegt. **Hergestellt** aus gutem, warmem **Zell- wollkleiderstoff**, bedruckt mit feinem, weißem Muster. **Farben:** schwarz oder dunkelblau. Lieferbar in den Größen 42, 44 und 46

per Stück DM **16.60**
per Stück DM **17.90**

und in den Größen 48, 50, 52 und 54



3027
16.60



Nr. 3030 Damenkleid.

Einen kleidsamen Ausschnitt, verziert mit abstechender Bogenlitze hat dieses hübsche Hauskleid. Die langen, eingesetzten Ärmel sind mit Knopfschluß versehen. Der Rock hat eingelegte Falten und ist reichlich weit geschnitten. Eine Passe mit Fältchen schmückt das Vorderstück. Rock und Ärmelaufschläge sind ebenfalls mit Bogenlitze besetzt. **Hergestellt** aus gutem, haltbarem, reinem Baumwollflanell, beiderseitig geraut, bedruckt mit feinem, einfarbigem Muster. Lieferbar in den **Farben** schwarz mit grünem, weinrot mit blauem oder kornblau mit schwarzem Muster.

Größen 42, 44 und 46

per Stück DM

14.75
15.75

und in den Größen 48 und 50 per Stück DM

3028
17.20

3029
16.80

3030
14.75

Nr. 3028 Damenkleid.

Warmes, praktisches Winterkleid mit langen, eingesetzten Bündchenärmeln. Der Kragen ist offen und geschlossen zu tragen. Es hat vorteilhafte Teilungsnähte mit Paspelverzierung im Oberteil und einen in Falten gelegten, reichlich weiten Rock. **Hergestellt** aus haltbarem, linksseitig gerautem Körper aus reiner Baumwolle, bedruckt mit zweifarbigem, hübschem Muster. Lieferbar in den **Grundfarben** schwarz oder weinrot

17.20
18.70

und in den Größen 48, 50, 52 u. 54 per Stück DM

Nr. 3029 Damenkleid.

Besonders nett ist die Machart dieses schönen, warmen Damenkleides. Es hat lange, eingesetzte Bündchenärmel mit Knopfschluß und ist bis zur Taille durchgeknöpft. Der reichlich weite Rock ist in Falten gelegt. **Hergestellt** aus haltbarem, linksseitig gerautem Körper, reine Baumwolle, bedruckt mit hübschem, zweifarbigem Muster. Lieferbar in den **Grundfarben** mittelblau oder grün und

16.80
17.80

in den Größen 42, 44 und 46 per Stück DM

und in den Größen 48 und 50 per Stück DM

Nr. 3033 Dirndkleid.

Praktisches, kleidsames Dirndl, welches in seiner Schnittführung besonders für vollschlanke Damen geeignet ist. Es hat Rüschenverzierung mit abstechendem Paspel am Vorderteil, Trachtenknöpfe am Verschluss und eine schmale, weiße Zwirnspitze am Halsausschnitt. Die Ärmel sind mit Knopfverschluss versehen, der Rock ist reichlich weit und in Falten gelegt. **Hergestellt** aus haltbarem, linksseitig gerauhtem Körper, reine Baumwolle, bedruckt mit hübschem, buntem Trachtenmuster. Lieferbar in den **Grundfarben** nachtblau oder schwarz und

per Stück DM

17.90

per Stück DM

19.40

3032
22.25

und in den Größen 42, 44 und 46

3033
17.90



3031
20.90



JOSEF WITT
K.G.
WEIDEN
OBERPFAFF

Nr. 3032 Dirndkleid.

Jugendliches Dirndkleid mit kleinem Stehkragen und dreiviertellangen Ärmeln. Das Vorderteil ist mit schöner Trachtenborte in zwei Farben besetzt. Der Rock ist weit geschnitten und in der Taille angekraust. **Hergestellt** aus haltbarem, linksseitig gerauhtem Körper, reine Baumwolle, bedruckt mit hübschem, buntem Trachtenmuster. Lieferbar in den **Grundfarben** nachtblau oder grün und

per Stück DM **22.25**

Nr. 3031 Dirndkleid.

Sehr apartes, warmes Dirndl. Oberteil und Ärmel sind reich mit Samt und Schmuckborte besetzt. Trachtenknöpfe zieren den Verschluss. Der Rock ist reichlich weit und in der Taille angekraust. **Hergestellt** aus beiderseits gerauhtem, reinem Baumwollflanell, bedruckt mit feinem, buntem Streifenmuster. Lieferbar in den **Grundfarben** türkis oder weinrot und in den Größen 42, 44 und 46

per Stück DM **20.90**

Nr. 3034 Dirndkleid.

Eine besonders reiche Rüsche schmückt dieses festliche Dirndl, es hat dreiviertellange Ärmel und Trachtenknöpfe am Verschluss. Der Rock ist in der Taille angekraust. **Hergestellt** aus gutem, linksseitig gerauhtem, reinem Baumwollkörper, bedruckt mit buntem Trachtenmuster. Der Preis des Kleides versteht sich ohne Schürze. Lieferbar in den **Grundfarben** schwarz oder weinrot und

per Stück DM **24.40**

Nr. 3452 Dirndlschürze.

Die schöne, schwarze Dirndlschürze aus schwerem Kunstseidensatin ist besonders für Dirndkleid Nr. 3034 angefertigt, paßt aber auch gut zu den übrigen angebotenen Dirndkleidern

per Stück DM **25.50**

9.90



3034
24.40

3452
9.90



3245
11.50



3296
11.85



3035
11.50



3037
9.50



3036
16.50



3038
15.-

Nr. 3245 Damenbluse.

Rosenmotive in Plattstich-Stickerei schmücken das Vorderteil der schönen Bluse. Sie ist hergestellt aus gutem **Blusenpopeline, Kunstseide mit Zellwolle**. Lieferbar in den Farben weiß oder türkis und in den Größen 40, 42, 44 und 46 per Stück DM

11.50
12.20

in den Größen 48 und 50 per Stück DM

Nr. 3035 Damenbluse.

Feine und kleidsame Damenbluse mit aufgesetzten Blenden am Vorderteil, sportlichem Kragen, welcher auch offen getragen werden kann und langen, eingesetzten Ärmeln, deren breite Manschetten mit zwei Knöpfen geschlossen sind. **Hergestellt** aus gutem, dicht gewebtem, **reinem Baumwollpopeline** mit modernem Streifen. Lieferbar in den Farben blau-weiß oder rosé-weiß und in den Größen 42, 44 und 46 per Stück DM und in den Größen 48 und 50 per Stück DM

11.50
12.10

Nr. 3036 Damenbluse.

Sehr apart und kleidsam ist diese vornehme, weiße Damenbluse mit breit eingesetztem Passenteil aus wertvoller Atzspitze. Sie hat eingesetzte, dreiviertel lange Ärmel mit breitem Bündchen und Knopfverschluß. **Hergestellt** aus hochwertigem Popeline aus guten **Kunstseiden- und Zellwollgarnen**. Lieferbar in den Größen 40, 42, 44, 46 und 48 per Stück DM

16.50

Nr. 3039 Damenkostüm.

Sehr gut sitzendes, warmes Damenkostüm mit vorteilhaften Teilungsnähten im Rücken und Vorderteil der Jacke, mit Pattentaschen und langen, eingesetzten Ärmeln. Die Jacke hat einen sehr modischen, kleidsamen Kragen und ist auf drei Knöpfe geschlossen. Der Rock hat festen Bund und tiefe Gehfalte. Vorderteil und Schoß der Jacke sind ganz auf formerhaltende Einlage gearbeitet, die Jacke und der ganze Rock sind mit gutem Kunstseidenserger gefüttert. **Hergestellt** aus schwerem, warmem **Wollstoff**, Farbe schwarz mit eingewebten, mittelblauen Noppeneffekten. Lieferbar in den Größen 40, 42, 44 und 46 per Stück DM

89.-

Wenn die Tage kühler werden, möchte man warm, aber nicht winterlich angezogen sein. Dann ist dieses schöne Kostüm ideal! Es ist warm, elegant und betont die Figur in jugendlich-reizvoller Weise. Auch im Hause oder im Büro sind Rock und Bluse ohne Jacke fesch und praktisch. Nur einige schöne Blusen zum Wechseln und Sie sehen immer wieder hübsch und anders aus in diesem eleganten, warmen Kostüm, das neben vielen Vorzügen **guten Sitz und sehr gediegene Verarbeitung** aufweist.



3039
89.-

3129
8.60

3040
9.10

3041
9.50

3200
11.50

3042
8.80

3043
7.60

3044
10.70



Nr. 3129 Damenbluse.
Diese schöne und praktische Bluse hat dreiviertelange Ärmel mit Bündchen, Fältchen an der Passe und einen kleidsamen, modischen Kragen. Sie eignet sich auch für nicht ganz schlanke Figuren. Lieferbar aus gekämmtem und besonders gleichmäßigem, reinem Makopopeline, Sanfor, daher in der Wäsche nicht einlaufend und in den Farben beige, rosenholz, lind oder blau und in den Größen 42, 44, 46 und 48 per Stück DM

8.60

Nr. 3200 Damenbluse.
Diese äußerst praktische Bluse ist offen und geschlossen zu tragen. Sie hat lange, eingesetzte Ärmel mit Bündchen und Knopfschluß und einen halben Gürtel mit Schließe im Rücken, so daß die Bluse auch über dem Rock getragen werden kann. Der Stoff ist warme, knitterarm ausgerüstete Zellwollware und zeigt ein dezentes, kleines, eingewebtes Karomuster auf schwarz-grauem Grund mit feinem Stichelhaarcharakter. Lieferbar in den Farben rot-kariert oder grün-kariert und in den Größen 42, 44 und 46 per Stück DM

11.50

und in den Größen 48, 50 und 52 per Stück DM

12.90

Nr. 3040 Damenbluse.
Fesche Damenbluse, hochgeschlossen mit rundem Kragen, eingesetzten, weiten, dreiviertellangen Ärmeln, welche eine breite, mit zwei Knöpfen geschlossene Manschette zeigen. Hergestellt aus gekämmtem und besonders gleichmäßigem, reinem Makopopeline, Sanfor, daher in der Wäsche nicht einlaufend. Lieferbar in den Farben rosenholz, lind oder blau und in den Größen 42, 44 und 46 per Stück DM

9.10

Nr. 3041 Damenbluse.
Schöne, sportliche Bluse, an der Achselpasse angekraust, offen oder geschlossen zu tragen. Die Bluse hat lange, eingesetzte Ärmel mit breiter Manschette, welche mit zwei Knöpfen geschlossen wird. Hergestellt aus gutem, dreifach durchwebtem, reinem Baumwollstoff in feiner Waffelmusterung. Lieferbar in der Farbstellung 1: rosenholz-grau-weiß-schwarz oder Farbstellung 2: grün-grau-weiß-schwarz und in den Größen 42, 44 und 46 per Stück DM

9.50

9.90

Nr. 3042 Damenbluse.
Praktische, warme Flanellbluse mit hübscher Vorderteilpasse, an welcher das Karo schräg gestellt ist. Der Kragen ist offen oder geschlossen zu tragen. Die langen Ärmel mit breiter, auf zwei Knöpfe geschlossener Manschette sind eingesetzt. Hergestellt aus reinem Baumwollflanell, beiderseitig geraucht mit schönem, buntem Sportkaro durchwebt. Lieferbar in den Größen 42, 44 und 46 per Stück DM

8.80

9.20

Nr. 3043 Damenbluse.
Warme, hübsche Flanellbluse, offen oder geschlossen zu tragen. Die kleidsame Vorderteilpasse, sowie die breiten Manschetten zeigen schräg gestelltes Karo. Die Bluse ist an der Passe angekraust und hat eingesetzte Ärmel mit breiter Manschette und doppeltem Knopfschluß. Hergestellt aus gutem, reinem Baumwollflanell, beiderseitig geraucht mit durchgewebtem Karo in hübschen Pastellfarben. Lieferbar in Farbstellung 1: blau-grau-weiß-, Farbstellung 2: hellrot-grau-weiß- oder Farbstellung 3: gelb-grau-weiß-kariert und in den Größen 42, 44 und 46 per Stück DM

7.60

Nr. 3044 Damenbluse.
Modische, flotte Bluse mit breit aufliegendem Kragen. Die Ärmel sind dreiviertellang mit breitem Bündchen gearbeitet. Hergestellt aus hochwertig und knitterarm ausgerüstetem Zellwollkleiderstoff in hellgrau, durchwebt mit zierlichem rot-weiß-grünem Muster. Lieferbar in den Größen 40, 42, 44 und 46 per Stück DM

10.70

5090
16.30

5091
9.40

Nr. 5090 Mädchenkleid.

Sehr schönes, warmes Mädchenkleid, hochgeschlossen mit rundem Kragen und weißem, abknöpfbarem Schmuckkragen. Die langen Bündchenärmel sind eingesetzt und mit Knopfschluß versehen. Der Rock ist reichlich weit und in Falten gelegt. Rocksäum und Vorderteil zeigen eine breite Blende von schräg gestelltem Karo. Das Kleid ist mit goldfarbenen Metallknöpfen geschmückt. **Hergestellt** aus hochwertig und knitterarm ausgerüstetem **Zellwollkleiderstoff** in der modernen blau-grünen **Farbstellung**. Lieferbar in den Längen

80	90	100	110 cm
----	----	-----	--------

per Stück DM **16.30 17.90 19.30 20.70**

Nr. 5091 Mädchenkleid.

Dieses hübsche, praktische Mädchenkleid hat lange, eingesetzte Ärmel mit Knopfschluß. Vorderteil und Rock sind mit dreifarbigem Zierlitze besetzt. Es hat Knopfschluß bis zur Taille und einen kleinen, runden Kragen. Der Rock ist in der Taille angekraust und reichlich weit mit breitem Saum gearbeitet. **Hergestellt** aus knitterarmer **Zellwollkleiderware**. Lieferbar in den **Farben** türkis, weinrot oder taubenblau und in den Längen

60	70	80	90	100 cm
----	----	----	----	--------

per Stück DM **9.40 10.20 11.10 11.90 12.80**

Nr. 5092 Mädchenkleid.

Reizendes Mädchenkleid, hochgeschlossen mit hübscher Rüsche am Vorderteil, Knopfschluß bis zur Taille und an den Ärmelbündchen. Der Rock ist ringsum in Falten gelegt, reichlich weit und mit breitem Saum gearbeitet. **Hergestellt** aus warmem, beiderseits gerauhtem, reinem **Baumwollflanell** mit feinem, einfarbigem Druckmuster. Lieferbar in den **Farben** weinrot oder kornblau und in den Längen

60	70	80	90	100	110 cm
----	----	----	----	-----	--------

per Stück DM **8.60 9.10 9.80 11.10 12.40 13.10**

Nr. 5093 Mädchendirndl.

Nett und praktisch. Der kleine Stehkragen, sowie Vorderteil und Rock sind mit bunter Borte besetzt. Es hat Trachtenknöpfe am Verschuß des Vorderteils und der Ärmelbündchen. Der Rock ist reichlich weit, ringsum in Falten gelegt und mit breitem Saum gearbeitet. **Hergestellt** aus bunt bedrucktem, warmem, reinem **Baumwollflanell**, beiderseitig gerauht. Lieferbar in den **Grundfarben** grün oder weinrot und in den Längen

60	70	80	90	100	110 cm
----	----	----	----	-----	--------

per Stück DM **9.20 9.70 10.30 11.50 12.70 13.50**

Nr. 5094 Mädchen-Trägerrock.

Dieser hübsche, praktische Trägerrock hat locker eingelegte Falten vorne und hinten und einen angesetzten Bindegürtel. Das Vorderteil ist mit zweifarbigem Zierborte geschmückt. **Hergestellt** aus gutem, knitterarm ausgerüstetem, strapazierfähigem **Zellwollkleiderstoff** mit Ripscharakter in dunkelblau. Lieferbar in den Längen

60	70	80	90	100	110 cm
----	----	----	----	-----	--------

per Stück DM **8.50 9.30 10.20 11.10 12.- 12.90**

Nr. 5095 Mädchenkleid.

Niedliches Mädchenkleid mit langen, eingesetzten Bündchenärmeln, die kleidsame Passe ist mit Schmucklitze besetzt. Der Rock hat lockere Falten und eine abgestepte Stufe. **Hergestellt** aus knitterarm und hochwertig ausgerüstetem **Zellwollkleiderstoff**, hellgrau, durchwebt mit kleinen, grün-weiß-roten Tupfen. Lieferbar in den Längen

60	70	80	90 cm
----	----	----	-------

per Stück DM **10.90 12.10 13.40 14.70**

Nr. 5096 Kinderkleid.

Niedliches Hängerschen mit langen Bündchenärmeln, rundem Kragen und Knopfschluß im Rücken. Die Vorderteilpasse hat schräg gestelltes Karo, der Rock ist an der Passe angekraust. Das Kleidchen ist reichlich weit und mit breitem Saum gearbeitet. **Hergestellt** aus bunt kariertem, warmem, reinem **Baumwollflanell**, beiderseitig gerauht. Lieferbar in den Längen

45	50	55 cm
----	----	-------

per Stück DM **6.20 6.60 7.10**

Nr. 5053 Kinderkleid.

Dieses reizende Kinderkleid in Hängerform hat einen kleinen, runden Kragen, Knopfschluß im Rücken und lange, eingesetzte Bündchenärmel. Der Rock ist reichlich weit und an der Passe eingekräuselt. Rock und Passe sind mit hübscher rot-weißer Zierlitze besetzt. Es ist lieferbar in knitterarmer **Zellwoll-Kleiderware**, in den **Farben** bleu oder rot und in den Längen

45	50	55 cm
----	----	-------

per Stück DM **5.40 5.80 6.20**

5092
8.60

5093
9.20

5094
8.50

5095
10.90

5097
10.10

5098
3.05

5080
4.70

5096
6.20

5053
5.40

Nr. 5097 Mädchendirndl.

Herziges Dirndl, reich besetzt mit Schmuckborte. Es hat Trachtenknöpfe am Verschluss des Vorderteils und der Ärmelbündchen. Der Rock ist reichlich weit, ringsum in Falten gelegt und mit breitem Saum gearbeitet. **Hergestellt** aus dicht gewebtem reinem Baumwollkörper, linksseitig geraut, bedruckt mit lustig buntem Dirndlmuster. Lieferbar in den **Grundfarben** grün oder blau und

in den Längen	60	70	80	90	100	110 cm
per Stück DM	10.10	10.50	11.60	12.80	14.20	15.10

Nr. 5098 Mädchen-Trägerschürze.

Nette, bunte Mädchenschürze mit gekrausten Rüschen am Vorderteil und roter Blende an Ausschnitt und Tasche. **Hergestellt** aus gutem, reinem Baumwollstoff, bedruckt mit buntem Muster auf mittelblauem Grund. Lieferbar in den Größen, entsprechend den Kleiderlängen

in den Längen	60	70	80	90	100 cm
per Stück DM	3.05	3.30	3.55	3.80	4.05

Nr. 5080 Mädchen-Kleiderschürze.

Süße, bunte Kleiderschürze mit Rückenschluß bis zum Saum. Das Vorderteil ist mit roter Blende und Rüschen verziert. Seitlich angesetzte Bindebänder halten die Taille. Die Schürze ist für kleine und größere Mädchen gleich kleidsam. **Hergestellt** aus gutem Kretonne, reine Baumwolle. Lieferbar in grün/bunt oder blau/bunt und in den Längen

in den Längen	60	70	80	90	100	110 cm
per Stück DM	4.70	5.20	5.70	6.20	6.80	7.35

Nr. 5099 Mädchenbluse.

Hübsche, karierte, warme Mädchenbluse mit langem, eingesetztem Bündchenärmel mit Knopfverschluss. **Hergestellt** aus gutem, bunt durchwebtem, reinem Baumwollflanell, beidseitig geraut. Lieferbar in **Farbe 1:** grau-weiß-rosé-kariert, in **Farbe 2:** grau-weiß-bleu-kariert, in den Größen, entsprechend den Kleiderlängen

in den Längen	60	70	80	90	100	110 cm
per Stück DM	4.95	5.15	5.45	5.80	6.10	6.50

Nr. 5073 Mädchenbluse.

Praktische und niedliche Mädchenbluse, hochgeschlossen mit kleinem Kragen und eingesetzten, langen Bündchenärmeln gearbeitet. **Hergestellt** aus gutem, dicht geschlossen gewebtem, reinem Mako-Popeline. Lieferbar in zarten **Farben:** blau, lind oder beige-rosé und in den Größen, entsprechend den Kleiderlängen

in den Längen	60	70	80	90	100	110 cm
per Stück DM	5.20		5.60		6.20	

Nr. 5045 Anorak.

Dieses sportliche Kleidungsstück in der modernen, losen Form als Hänger mit abknöpfbare Kapuze ist an den Seitennähten kurz geschlitzt. Der Anorak ist ganz mit gutem, INDANTHREN-farbigem Baumwollflanell gefüttert, der durchgehende Reißverschluss ist teilbar, die beiden Paspeltaschen sind ebenfalls mit Reißverschluss. **Hergestellt** aus gutem, wasserabstoßend imprägniertem Baumwollpopeline aus reinen Baumwollgarnen. Lieferbar in den **Farben** beige, rot, blau oder grün.

Für Kinder: Größen	6	8	10	12
passend für	6-7	8-9	10-11	12 Jahre

per Stück DM	18.20	19.50
--------------	-------	-------

Für Jugendliche: Größen	34	36	38
passend für	13	14	15 Jahre

per Stück DM	21.-
--------------	------

Nr. 5066 Mädchen-Parallelo.

Dieser schöne Mädchenpulli mit doppeltem Bund, Ärmelbündchen und Rollkragen ist besonders für die warme Jahreszeit geeignet. **Hergestellt** aus guten Baumwollgarnen. Lieferbar in den **Farben** gelb oder pfauenblau und in den Größen

passend bis zum ungefähren Alter von	6	8	11	13 Jahren
per Stück DM	2.35	2.54	2.69	2.86

Nr. 5064 Mädchen-Pullover.

Hochgeschlossene Form mit weißer Streifenmusterung und Reißverschluss im Rücken. Besonders für die Übergangszeit geeignete, zweifädige Qualität. **Hergestellt** aus guten Wollkammgarnen (gestrickt). Lieferbar in den **Farben** blau oder rot und in den Größen

passend bis zum ungefähren Alter von	6	8	11	13 Jahren
per Stück DM	7.15	7.55	7.95	8.40

Nr. 5065 Mädchen-Pullover.

Ein sehr schöner Pullover im Kimonoschnitt mit langem Ärmel, Rollkragen und weiß-roter Jacquardmusterung im Oberteil. **Hergestellt** aus guter, feinfädiger, reiner Merinowolle. Lieferbar in den **Farben** blau oder rot und in den Größen

passend bis zum ungefähren Alter von	6	8	11	13 Jahren	
per Stück DM	10.90	11.40	11.90	12.40	12.90

Nr. 5044 Mädchen-Pullover.

Ein moderner, gestrickter Pullover mit rund angesetztem Umschlagkragen und Ärmelbündchen sowie mit langem Kimonoärmel. **Hergestellt** aus gutem Wollkammgarn. Lieferbar in der **Farbe** blau mit neuzeitlicher weiß-rot-gelber Streifenmusterung. In den Größen

passend bis zum ungefähren Alter von	6	8	10 Jahren
per Stück DM	13.05	13.75	14.45

Nr. 5046 Mädchen-Weste.

Hochgeschlossene Form mit langem, eingesetztem Ärmel. Diese gute, gestrickte, haltbare Weste ist Lieferbar in der **Farbe** kornblau, an Kragen, Bund und Ärmelbündchen mit weißer Randverzierung; sie wird mit viereckigen, weißen Knöpfen geschlossen. **Hergestellt** aus guten Wollkammgarnen. Lieferbar in den Größen

passend bis zum ungefähren Alter von	8	10	12	14 Jahren
per Stück DM	14.-	14.95	15.85	16.75

Nr. 5244 Knaben-Pullover.

Ohne Ärmel. Mit rundem Ausschnitt und sehr schöner Strickmusterung im Vorderteil, gute wollkammgarnplattierte Qualität. Lieferbar in den **Farben** taubenblau mit weiß-gelben Mustern oder braun mit beige-rotten Mustern und in den Größen

passend bis zum ungefähren Alter von	6	8	11	13	15 Jahren
per Stück DM	7.40	7.85	8.30	8.70	9.10

Nr. 5235 Knaben-Parallelo.

Diese moderne, quergestreifte Knabenweste mit langem Ärmel und teilbarem Reißverschluss ist besonders haltbar und strapazierfähig, gute wollkammgarnplattierte Qualität. Lieferbar in den **Farben** taubenblau oder resedagrün und in den Größen

passend bis zum ungefähren Alter von	6	8	11	13	15 Jahren
per Stück DM	15.55	16.40	17.25	18.10	18.95

Nr. 5243 Knaben-Parallelo.

Dieser schöne und sehr strapazierfähige Parallelo hat im Vorderteil eine modische Längsstreifenmusterung und durchgehenden, teilbaren Reißverschluss, gute wollkammgarnplattierte Qualität. Lieferbar in den **Farben** taubenblau oder schwarz und in den Größen

passend bis zum ungefähren Alter von	8	11	13	15 Jahren
per Stück DM	16.50	17.20	17.90	18.60



Nr. 3541 Damen-Blusenpullover.

Ein sehr modischer Pullover, der über einer Bluse oder mit einem Einsatzkragen getragen werden kann. Er entspricht ganz der neuen Modereichtung, ist hüftlang gearbeitet und hat eingesetzte Ärmel. Hergestellt aus gutem, feinfädigem, reinem Merino-Wollkammgarn. Lieferbar in den Farben schwarz oder kirsch und in den Größen 42, 44 u. 46 per Stück DM **12.80**



3541
12.80

Nr. 3537 Damenpulli.
Die schöne, weiche, reine Merino-Qualität und der moderne jugendliche Schnitt dieses Damenpulli machen ihn sehr kleidsam. Ein einfacher und schlichter Pullover, dessen Qualität besonders ansprechen wird. Lieferbar in den Farben schwarz, taubenblau od. rot u. in den Größen 40, 42 und 44 per Stück DM **11.90**

3537
11.90

Nr. 3542 Damen-Pullover.
Ein sehr ansprechender, schöner, weicher Pullover, in einer dichten Interlock-Piqué-Wirkart, aus gekämmten, reinen Baumwollgarnen, daher sehr angenehm im Tragen. Mit dreiviertelangen Ärmel, Ärmelbündchen, kleidsamem Kragen, vorne mit drei Knöpfen geschlossen und elastischem Feinripprand im Bund, so daß er über oder in dem Rock getragen werden kann. Lieferbar in den Farben rot oder schwarz und in den Größen 42, 44 und 46 per Stück DM **7.15**

3542
7.15



3543
23.20



Nr. 3543 Damen-Pullover.
Ein sehr aparter Pullover, hüftlang gearbeitet, im Kimonoschnitt mit dreiviertelangen Ärmeln: Das helle Halsbündchen hat die Form eines kleinen, runden Kragens. Der Pullover ist im Rücken mit Reißverschluss geschlossen. Er zeigt eine sehr feine, modische Strickart mit kleinen Tupfen und ist hergestellt aus reinem Wollkammgarn. Lieferbar in den Farben schwarz mit gelb oder tinte mit weiß und in den Größen 42, 44 und 46 per Stück DM **23.20**

3533
12.20



3544
7.70

Nr. 3533 Damenpullover.
Ein reizender, jugendlicher Pullover mit halblangem Kimonoärmel, Halsblende und Ärmelbündchen sind mit einer feinen, weißen Jacquardmusterung geschmückt. Die feinfädige, leichte Art ist aus reiner Merinowolle gestrickt, deshalb besonders für die Übergangszeit geeignet und besonders kleidsam zum sportlichen Rock oder Trägerrock. Lieferbar in den Farben blau, rosé oder kirschrot und in den Größen 42, 44 und 46 per Stück DM **12.20**

Nr. 3544 Damen-Pullover.
Ein hübscher, jugendlicher Pullover, der besonders nett wirkt durch den kleinen Stehkragen und eine mit zwei schönen Knöpfen verzierte Blende. Er hat dreiviertelangen Arm mit elastischem Ärmelbündchen und einen breiten, elastischen Feinripprand als Taillenabschluß. Das Material ist gekämmte, reine Baumwolle in einer sehr schönen, weichen, anschiessamen Interlock-Piqué-Wirkart. Lieferbar in den Farben rot oder kognak und in den Größen 40, 42 und 44 per Stück DM **7.70**

3545
22.90



Nr. 3545 Damen-Wollpullover,
aus hochelastischem, reinem Merino-Wollkammgarn, eine vornehme, herrlich weiche, vielfach erprobte und bewährte Qualität, in dichter Interlock-Wirkart, daher formbeständig und äußerst schmiegsam und im Gebrauch besonders dankbar. Der Stehkragen, die fesche Schleife und die Hüftpatten sind weiß gestreift und geben dem schönen Pullover eine aparte Note. Er ist im Rücken mit Reißverschluss geschlossen und hat dreiviertelangen Kimonoärmel. Lieferbar in den Farben taubenblau oder kirschrot und in den Größen 42, 44 und 46 per Stück DM **22.90**

3546
19.95

Nr. 3546 Damen-Wollpullover.
Der aparte, jugendliche Pullover hat eine ringsum angesetzte, leuchtend bunte Passe, die am Hals wie ein kleiner Stehkragen anliegt. Der Pullover hat Kimonoschnitt und dreiviertelange Ärmel. Passe, Taillenbund und Ärmelbündchen sind elastisch 2 rechts 2 links gestrickt. Hergestellt aus reinem Merinowollkammgarn, zweifach, daher besonders haltbar und warm. Lieferbar in der Farbe schwarz und in den Größen 42, 44 und 46 per Stück DM **19.95**



Nr. 3532 **Damenwickelbluse, gestrickt**, feinfädige, leichte, reine Merinoqualität, deshalb besonders für die Übergangszeit geeignet. Diese hochmodische und fesche Wickelbluse ist äußerst kleidsam und praktisch. Lieferbar in den Farben schwarz, rosé oder bleu und in den Größen 42, 44 und 46 per Stück DM **16.50**

3532
16.50



Nr. 3531 **Damenstrickweste**. Schöne, hochgeschlossene Damenstrickweste im Kimonoschnitt mit langem Ärmel. Der breite Bund der Jacke und die Ärmelbündchen sind 2 rechts, 2 links gestrickt. Die Jacke wird mit Perlmutterknöpfen geschlossen. Eine feine, weiche, warme, zweifädige Qualität aus reiner Merinowolle, besonders schmiegsam und angenehm im Tragen. Lieferbar in den Farben schwarz, rosé oder schilfgrün und in den Größen 42, 44 und 46 per Stück DM **19.90**

3531
19.90



3530
15.80



3520
37.50



3535
24.20



3529
31.50



3548
24.30

Nr. 3535 **Damenstrickjacke, Wevenit**. Vornehme, hochwertige, schwere Damenjacke in moderner Wevenit-Strickart. Die Jacke hat eine gerade, lose Form mit eingesetztem, langem Ärmel und wird auf drei Perlmutterknöpfen geschlossen. Wevenit ist eine neue Strickart mit Stoffcharakter, sie hält die Form und ist äußerst dankbar im Tragen. Hergestellt ist die Jacke aus weicher, reiner Merinowolle. Lieferbar in den Farben schwarz, bleu oder silbergrau und in den Größen 42, 44, 46 und 48 per Stück DM **24.20**

Nr. 3530 **Damenbolero**. Dieses reizende, jugendliche Bolero ist besonders kleidsam und praktisch zu Bluse und sportlichem Rock. Die Abschlußblende ist im Bogenmuster gestrickt und bildet einen hübschen Schmuck. Das Bolero hat dreiviertellangen Kimonoärmel. Das Material ist reine Merinowolle, zweifädig gestrickt. Lieferbar in den Farben hellblau oder rosé und in den Größen 42, 44 und 46 per Stück DM **15.80**

Nr. 3529 **Damenstrickjacke**. Kleidsame und äußerst praktische Damenstrickjacke mit tief angesetztem, langem Ärmel. Der hochgeschlossene Kragen und die Verschlussblende sind doppelt verarbeitet. Die Jacke ist mit schönen Perlmutterknöpfen geschlossen. Diese besonders schwere, weiche, warme, zweifädige Qualität ist aus reiner Merinowolle in feiner Längsrippe gestrickt. Lieferbar in den Farben taubenblau oder mittelgrau und in den Größen 42, 44 und 46 per Stück DM **31.50**

Nr. 3520 **Damen-Hänger**. In moderner Form mit zwei Taschen mit Patten. Hergestellt aus einer guten, sehr schön weichen und warmen Zeфирwolle. Lieferbar in einer mittleren Damengröße in den Farben rot oder grün per Stück DM **37.50**

Nr. 3547 **Frauen-Strickjacke**. Eine besonders schöne Machart mit Längsgarnierung am Vorder- und Paspeltaschen. Die Jacke hat reichliche Weite und eine sehr gute Paßform, lange eingesetzte Ärmel mit Aufschlagbündchen sowie Achselpolster. Hergestellt ist diese warme, sehr gute Damenjacke aus weichem, zweifachem Wollkammgarn, daher sehr haltbar und strapazierfähig. Lieferbar in den Farben schwarz oder mandelgrün und in den Größen 44, 46 und 48 per Stück DM **33.85**



3547
33.85

Nr. 3548 **Frauen-Strickjacke**. Reichlich weite, gut sitzende Form. Lange, eingesetzte Ärmel mit 2 rechts, 2 links gestrickten Aufschlagbündchen. Die Jacke ist mit fünf Perlmutterknöpfen geschlossen und hat feine, weiße, schlankmachende Zierstreifen am Vorder- und Hinter-Teil. Hergestellt aus gutem Wollkammgarn auf reiner Baumwolle platziert, daher sehr strapazierfähig. Lieferbar in der Farbe schwarz und in den Größen 44, 46 und 48 per Stück DM **24.30**

Gültig ab 1. September 1956



3359
45.70



3357
16.90



3356
16.85



3363
24.95



4514
4.95

4508
2.75

3910
3.25

5948
4.90



5928
4.95

5922
3.65

5927
5.25

5920
2.35

5929
3.65

Nr. 3359 **Damen-Bademantel**, schöner, reichlich weit und lang geschnittener Damenbademantel, mit breitem, abgestepptem, modischem Kragen und Revers. Der Mantel hat große, abgesteppte Aufschlagtaschen und Bindegürtel. Dieser bessere Bademantel ist aus schwerem, weichem, gut trocknendem Frotteikräusestoff hergestellt. **Reine Baumwollqualität.** Lieferbar in Farbe 1 grün, 2 gelb, 3 schwarz, 4 schwarzes Muster, in Farbe 2 schwarzer Grund mit roten Mustern, in den Größen 42, 44 und 46 **45.70** per Stück DM

Nr. 3357 **Morgenrock**, mit modernem, breitem Schulterkragen, vorne durchgeknöpft, reichlich lang und weit geschnitten, der Kragen und die Ärmelaufschläge sind mit kornblauem Baumwollsatin besetzt und mit rotem Paspel verziert. Dieser schöne Morgenrock ist aus dicht gewebtem, warmem, reinem **Baumwollflanell** angefertigt, mit großen bunten Blüten auf mittelblauem Grund. Lieferbar in den Größen 42, 44 und 46 **16.90** per Stück DM

Nr. 3356 **Morgenrock**, aus dichtgewebtem, warmem, reinem **Baumwollflanell** mit dunklem Grund und großen, leuchtenden Blumenmustern. Dieser elegante Morgenrock ist besonders weit und lang geschnitten. In der Taille wird der glockigfallende Rock mit einem Bindegürtel zusammengehalten. Der schmale, langgestreckte Schalkragen, sowie die Ärmelaufschläge und Taschen sind mit einem roten Paspel versehen. Lieferbar in den Größen 42, 44 und 46 **16.85** per Stück DM

in den Größen 48 und 50 **17.85** per Stück DM

Nr. 3363 **Morgenrock**. Eleganter Morgenrock, reichlich lang und weit geschnitten, mit einem sehr kleidsamen Kragen und abstehenden Blenden an Kragen, Ärmelaufschlägen und Taschen. Hergestellt aus gutem, glänzendem **Morgenrocksatin**, **Kunstseide** mit **Zellwolle**, innen angerauht, schwarzer Grund bedruckt mit schönem, modischem Blütenmuster. Lieferbar in den Größen 42, 44 und 46 **24.95** per Stück DM

und in den Größen 48 und 50 **25.95** per Stück DM

Nr. 4514 **Herrenschal, kariert**. Eine schwere und besonders weiche Flauschqualität aus **reiner Wolle**, mit Fransen, in sehr schöner Karo-Musterung. Dieser warme und angenehme Wollschal ist lieferbar in hellgrau-mittelgrau, hellgrau-mittelblau, hellgrau-weinrot gemustert. Größe 28x130 cm **4.95** per Stück DM

Nr. 4508 **Wollschal, einfarbig**. Dieser sowohl für Damen, wie für Herren sehr beliebte Wollschal in Körperweart und mit Fransen ist sehr warm und weich. Hergestellt aus **reiner Merino-Wolle**. Lieferbar in den Farben rot, gelb oder blau (besonders geeignet für Damen), silbergrau oder fliegerblau (besonders geeignet für Herren). Größe 25x120 cm **2.75** per Stück DM

Nr. 3910 **Damen-Vierecktücher**, mit sehr schöner, eingewebter Musterung und einem zur Grundfarbe jeweils gut abgestimmten Kontraststreifen. Hergestellt ist dieses feine Tuch aus weicher, **reiner Merino-Wolle**. Es ist lieferbar in den Farben silbergrau, mittelblau oder schwarz. Größe 75x75 cm **3.25** per Stück DM

Nr. 5948 **Damen-Fingerhandschuhe**, in einer modernen, sehr ansprechenden Körperstrickart, sehr angenehme und besonders warme Sorte, welche aus besten, weichen, reinen **Merino-Wollkammgarnen** hergestellt ist. Lieferbar in den Farben rot, taubenblau, silbergrau oder hellbeige und in den Größen 7, 8 und 9 **4.90** per Paar DM

Nr. 5928 **Damen-Fingerhandschuhe**, aus bestem, reinem **Wollkammgarn** gestrickt, innen angerauht. Diese sehr gute, weiche, warme Sorte mit sehr schönen, modischen, eingestrickten Mustern ist lieferbar in Farbe 1 rotgründig mit schwarzen Mustern, Farbe 2 braungründig mit gelben Mustern oder Farbe 3 taubenblaugründig mit goldgelben Mustern und in den Größen 7, 8 und 9 **4.95** per Paar DM

Nr. 5922 **Herren-Fingerhandschuhe**, gute, glattgestrickte, sehr strapazierfähige Herrenhandschuhe, solide, warme, **kammgarnplattierte** Sorte, mit langer Stulpe. Lieferbar in der Farbe mittelgrau und in den Größen 11 und 12 **3.65** per Paar DM

Nr. 5927 **Herren-Fingerhandschuhe**, aus reinem **Wollkammgarn** gestrickt, sehr weiche, warme Sorte, innen angerauht, mit langer, doppelter Stulpe. Lieferbar in den Farben grau oder braun in den Größen 11 und 12 **5.25** per Paar DM

Nr. 5920 **Kinderfäustel**, aus guten, **wollgemischten** Garnen, haltbare und strapazierfähige Qualität, farbenfreudige, modische Jacquardmusterung. Lieferbar mit blauem Grund und rot-weißer Musterung und in den Größen 4, 5 und 6 **2.35** per Paar DM

Nr. 5929 **Kinder-Fingerhandschuhe**, gute, sehr haltbare, **wollgemischte** Sorte, innen angerauht. Diese schönen Kinderhandschuhe sind lieferbar in Farbe 1 grau mit grün-roter Musterung, in Farbe 2 rot mit grün-gelber Musterung, in Farbe 3 blau mit rot-weißer Musterung in den Größen 4 und 6 **3.65** per Paar DM