

# Quelle für Herbst u. Winter 1954

## Unser Angebot von A bis Z

	Seite
Anzüge, Hosen, Sakkos	59, 60
Berufskleidung	58
Betten	26, 37
Bettfedern	26
Bettwäsche	24-27
Büstenhalter	20, 21
Damenbekleidung	
Blusen	4, 5
Jacken	67, 68
Kleider	1, 2, 8-11
Röcke	5
Decken	
Divandeen	34
Schlafdecken	32, 33
Steppdecken	32, 33
Tagesdecken	36
Dekorationsstoffe	38, 39
Elektrogeräte	64
Erstlingswäsche	65
Fahrräder und Zubehör	64
Frottierväsche	29
Gardinenstoffe	38, 39
Handschuhe	66, 67
Handtücher	28, 29
Haushaltsartikel	45
Hemden	
für Damen	18, 19
für Herren	61, 62
Hemdenstoffe	23
Herrenbekleidung	59, 60, 63
Hosen	59, 60
Hüfthalter	20, 21
Inlett	26
Kinderbekleidung	52, 53
Kinderwagen	65
Kleiderstoffe	23
Kopfkissen	25, 27
Kopftücher	66
Lädenwäsche	28
Kurzwaren	41
Lauffoller	64
Lederwaren	
Aktenmappen	49
Büchertaschen	49
Geldbörsen	49
Brieftaschen	49
Handtaschen	48
Einkaufstaschen	48
Mäntel	
für Damen	1, 2, 3, 67, 68
für Mädchen	67, 68
für Herren	60
Matratzen	37
Morgenröcke	16, 17
Mützen	66
Nachthemden	
für Damen	15
für Herren	57
für Kinder	54
Rucksäcke	64
Selbstbinder	62
Sofakissen	30, 34
Schals	66
Schlafanzüge	
für Damen	15
für Herren	57
für Kinder	55
Schirme	44
Schmuck	44
Schreibwaren	47
Schürzen	6, 7, 11
Schürzenstoffe	11
Schuhe	
für Damen	42
für Herren	43
für Kinder	44
Spielwaren	50, 51
Sportbekleidung	
Tracks	3, 59
Lodenmäntel	60
Trainingsanzüge	55, 57
Strickkleidung	
für Damen	16, 17
für Herren	65
für Kinder	52, 53
Strümpfe	
für Damen	12
für Herren	13
für Kinder	12, 13
Taschentücher	22
Teppiche, Brücken, Läufer	
Bettumrandungen, Vorleger	35, 36
Tischdecken	30, 31
Toilettenartikel, Parfümerie	46, 47
Uhren und Schmuck	44
Vorhangstoffe	38, 39
Wäsche	
für Damen	14, 15, 18-21
für Herren	56, 57, 61, 62
für Kinder	54, 55
Wandteppiche	34
Wäschestoffe	23, 24, 25
Wolle	40, 41



Echt Persianer

Badenweiler  
37<sup>50</sup>

Reine Wolle

Stockholm

87<sup>50</sup>

Neu aufgenommen in diesem Katalog  
**4 Seiten Möbel-Angebot!**  
Eingeheftet zwischen den Seiten 34 u. 35

**HAUPTKATALOG FÜR  
HERBST UND WINTER 1954-55  
BITTE AUFBEWAHREN**

Beschreibung dieser Artikel auf Seite 2

# Das muß einmal gesagt werden!

Kaum eine Stadt, kaum ein Dorf in Deutschland gibt es, wo das Großversandhaus Quelle unbekannt ist. Kein Wunder, denn auf 100 Haushaltungen in der Bundesrepublik treffen 10 „Quelle“-Kunden.

In den Jahrzehnten seines Bestehens hat das Großversandhaus Quelle Millionen und aber Millionen von Quelle-Paketen verschickt. Kein Wunder, denn seit Jahrzehnten findet die gute Qualität und der niedrige Preis aller „Quelle“-Waren begeisterte Anerkennung in ungezählten Dankschreiben.

Die „Quelle“ ist eines unserer ältesten und bedeutendsten Großversandhäuser und zugleich Deutschlands größtes Wolleversandhaus. Kein Wunder, denn mehrere tausend ständige Mitarbeiter, eigene Wäschefabrik, eigene Fabrik für Berufskleidung, eine eigene Strickwarenfabrikation und eine eigene Wollgarnfabrikation garantieren Größe und Leistungsfähigkeit.

Auch Sie und unsere alten „Quelle“-Kunden werden aufs neue erstaunt und überrascht sein, wenn Sie rechtzeitig und reichlich bestellen auf die diesmal besonders zahlreichen, günstigen Angebote unseres großen Hauptkataloges für Herbst und Winter. Kein Wunder, denn alle Quelle-Waren sind noch viel schöner und besser als es die Abbildungen zeigen können.

Bitte bestellen Sie bald und reichlich!

Seit Jahrzehnten sagt es einer dem anderen: „Bei der „Quelle“ kaufen, bedeutet Geld sparen.“ Kein Wunder, denn die Jahr für Jahr wachsenden Riesenumsätze und eine gleichbleibend bescheidene Kalkulation ermöglichen unglaublich billige Preise.

Immer aufs neue hat die „Quelle“ alle Hände voll zu tun, um der ständig wachsenden Nachfrage nach „Quelle“-Waren gerecht zu werden und stets alle Wünsche prompt und zuverlässig zu erfüllen. Kein Wunder, denn allein im Jahre 1953 konnte die „Quelle“ über eine halbe Million Pakete mehr versenden als 1952.

„Ja, wenn ich das gewußt hätte“, rief unlängst eine Besucherin unseres Lagers. Sie traute den niedrigen Quelle-Preisen nicht, weil sie die guten Quelle-Qualitäten noch nicht kannte. Jetzt ist sie begeisterte Kundin. Kein Wunder, denn nicht der billige Preis allein – die Qualität entscheidet.

## Etwas Neues

bietet die Quelle mit ihrem beiliegenden Möbel-Angebot. Obwohl die schönen Quelle-Aufbaumöbel auch eine Anschaffung nach und nach ermöglichen, gewährt die „Quelle“ ihren Kunden bei einer Möbelbestellung über DM 200.— günstige Teilzahlung!



Echt Persianer

Biber-Lamm

①  
Malmö  
**289.-**

Pelze sind etwas Kostbares und Edles

Schafschür Wolle

②  
Kopenhagen  
**135.-**

Eine Sonderleistung für alle Quelle-Kunden, die an der einmaligen Anschaffung eines Pelzmantels von nahezu unverwüster Qualität interessiert sind.

① **Nr. X 7200 „Malmö“ Biberlamm-Pelzmantel**  
aus ausgesuchten, edelglänzenden Merino-Fellen weit und füllig gearbeiteter Hänger mit dem zeitlosen, immer kleidsamen Schalkragen und mit eingesetzten, sogenannten Bananenärmeln, ganz auf Changeant-Sergelutter. Ein Pelzmantel, wie er sein soll: Chic, flott, mollig warm und von höchstem Gebrauchswert. Erstklassige Kürschnerarbeit. Dieser wundervolle Pelz unterliegt kaum der Mode und wird Ihnen daher viele, viele Jahre Freude machen. Betrachten Sie unter diesen Gesichtspunkten den außergewöhnlich niedrigen Preis.  
X 7200 B = schwarz X 7200 F = biberbraun  
Größen 42 bis 46 ..... DM **289.-**

**Nr. X 7211 „Göteborg“ Griechisch Lamm-Pelzmantel** (o. Abb.)  
in der gleichen Güteklasse und Verarbeitung wie unser Mantel „Malmö“, jedoch mit Reverskragen, der auch hochgeschlossen oder hochgestellt getragen werden kann und mit Bananenärmeln im Raglanschnitt.  
X 7211 B = schwarz X 7211 F = braun  
Größen 42 bis 46 ..... DM **257.-**

Auch hier gilt ebenfalls unsere uneingeschränkte Quelle-Garantie: bei Nichtgefallen erhalten Sie anstandslos Ihr Geld zurück.

② **Nr. X 7209 „Kopenhagen“ Vornehmer Damenmantel**  
hervorragend in Qualität und Form. Silbergrauer Velour von hochwertiger reiner Schafschurwolle. Der breite Kragen ist garniert mit dunklem schiefergrauem, feingelocktem, echtem Persianerteil, ungestükkelt, daher stets wieder verwendbar. Wertvolle Knöpfe, tief eingeschnittene Taschen. Hübsche keulenförmige Ärmel. Der Mantel ist auf Taft gefüttert.  
Größen 42 bis 46 ..... DM **135.-**

### Beschreibungen zur Titelseite

**Nr. K 6171 „Badenweiler“ Modisches Jackenkleid** (Abb. siehe Titelseite)  
Tweedartiges Gewebe mit dem modisch so beliebten Noppen-Effekt. Das gewirnte Garn verleiht dem Stoff seine große Haltbarkeit. Ein außergewöhnlich hochwertiges Erzeugnis aus der Serie der „RIEDINGER“-Markenfabrikate. Die schwarze Samtapplikation an den Taschen und die schwarzen Zierknöpfe passen sich dem schwarzen Grund des Gewebes sehr schön an. Die Jacke ist auf Kunstseiden-Futter gearbeitet, leicht tailliert mit angeschnittenen Ärmeln, im Rock rückwärtige, tiefe Gefalte. Dieses prächtige Jackenkleid ist an freundlichen Herbsttagen auch als Kostüm zu tragen.  
K 6171 H = schwarz-weißrot  
K 6171 H = schwarz-weißrot  
Größen 42 bis 46 ..... DM **3750**



**Nr. X 7215 „Stockholm“ Reinwollener Damen-Velour-Mantel** (Abbildung siehe Titelseite)  
— modischer solider Hänger. Die schöne Steppverzierung von der Schulter bis zu den durchgeknapften Taschenpatten läßt die Figur schlanker erscheinen. Der breite Schalkragen ist mit edlem, feingelocktem, nicht gestückeltem Persianerteil besetzt (das Fell kann deshalb wieder verwendet werden). Breite Staufen an den tief eingesetzten Ärmeln. Der Mantel ist ganz auf Serge gefüttert und mit oder ohne Gürtel zu tragen.  
X 7215 B = schwarz X 7215 E = flischgrün  
X 7215 K = mittelgrau  
Größen 42 bis 46 ..... DM **8750**  
Größen 48 und 50 DM 1.50 Aufschlag.



# Die eleganten Damenmäntel von der **Quelle**

① **Nr. X 7201 „Schleswig“**  
 Damenmantel auf Taille gearbeitet; dankbare, wollene Qualität, sportliche Form, auf Serge gefüttert. Die großen Taschen und die Ärmel sind mit Stepparbeit verziert. Eingesetzte Ärmel, Falte im Rücken, Gürtel.  
 X 7201 C = marine Gr. 40 bis 44  
 X 7201 E = flaschengrün Gr. 40 bis 44  
 X 7201 F = rostbraun Gr. 40 bis 46 DM **4975**  
**Unglaublich billig!**

② **Nr. X 7202 „Flensburg“**  
 Damen-Hänger aus reinem Wollvelour, gute Qualität, mit Serge gefüttert; an der eleganten gradlinigen Form fällt besonders der fescle Kragen auf, hübsche Steppverzierung an den eingesetzten Ärmeln und den Taschen, Falte im Rücken, Gürtel.  
 X 7202 B = schwarz Gr. 42 und 44  
 X 7202 C = marine Gr. 40 bis 44  
 X 7202 E = flaschengrün Gr. 40 bis 46 **59<sup>80</sup>**  
**Außergewöhnlich preiswert!** DM

③ **Nr. X 7203 „Oslo“**  
 Eleganter schwarzer Damenmantel mit echtem Persianer-Pelzkragen und Persianer-Taschenbesätzen, modische, gradlinige Form mit weiten, tief eingesetzten Ärmeln und hübscher Steppverzierung. Der Mantel ist aus einer guten reinwollenen Mantelware angefertigt, mit Serge gefüttert.  
 Farbe: schwarz.  
 Größen 40 bis 48 . . . . . DM **72<sup>50</sup>**

④ **Nr. X 7204 „Helsinki“**  
 feiner, modischer Damenmantel mit echtem Persianerkragen, eine gute, wollene, flauschige Velour-Qualität, ganz auf Serge gefüttert; paspeliierte Taschen, leicht glückiger Rücken, Hängerform mit Stepparbeit, Gürtel.  
 X 7204 D = taubenblau Gr. 42 bis 46  
 X 7204 E = flaschengrün Gr. 42 bis 48  
 X 7204 K = mittelgrau nur Gr. 46 DM **89.-**

Die Mäntel Schleswig, Flensburg, Oslo und Helsinki sind nur begrenzt vorrätig. Unser Angebot gilt nur für diese Vorräte.



⑤ **Nr. X 7206 „Tondern“**  
**Praktischer Damen-Hänger**  
 aus reinwollenem Velour, kleidsame Form mit eingesetzten Ärmeln, breitem Kragen, eingearbeitete Taschen mit breiten Patten, auf drei Knöpfen geknöpft, ganz auf Serge gearbeitet.  
 X 7206 C = marine X 7206 E = flaschengrün  
 X 7206 F = dunkelbraun  
 Größen 38 bis 44 . . . . . nur DM **51<sup>50</sup>**  
 Größen 46 bis 48 DM **3.-** Aufschlag  
**„Preislich eine unerhörte Leistung!“**

⑥ **Nr. X 7222 „Rotterdam“**  
**Damen-Slipon Echt „Nino-Flex“**  
 ein Mantel für Kälte, Regen und Wind aus dichtgewebtem, grau-beigem, gewirtem Baumwoll-Gabardine, wasserabstoßend imprägniert mit fest eingenähtem kariertem Baumwollfutter. Für den Winter kann zusätzlich ein kamelhaarfarbiges Futter eingeknüpft werden. (Sattel mit Serge abgefüttert). Größen 42 bis 48 . . . . . DM **44<sup>50</sup>**  
**Nr. X 7225** Einknöpfbare warmes Winterfutter, Größen 42 bis 48 DM **15<sup>20</sup>**

⑦ **Nr. U 6771 Anorak für Damen**  
**„Nino-Flex“-Popeline**  
 hochwertige, indanthren gefärbte Qualität, tadellose Verarbeitung, durchgehender Reißverschluss, abknöpfbare Kapuze mit schwarzem Popeline gefüttert, Gummizug in der Taille, zwei Seitentaschen und ein Täschchen im linken Ärmel mit Reißverschluss, Rücken innen zur Hälfte mit Popeline gefüttert, das praktische, sportliche Bekleidungsstück.  
 U 6771 A = stahlblau U 6771 B = rot  
 U 6771 C = mittelgrün **29<sup>95</sup>**  
 Größen 40 bis 46 . . . . . Stück DM

⑧ **Nr. U 6774 Modischer Damen-Anorak**  
 aus erstklassigem „Nino-Flex“-Popeline — „Sonderklasse“ elegante Hängerform, mit und ohne Gürtel zu tragen. Rücken-Oberteil mit Popeline abgefüttert. Hübsche Steppverzierung an Taschen und Saum. Durchgehender Reißverschluss, zwei Reißverschluss-Seitentaschen, durch Patten verziert. Ein Täschchen am linken Unterarmel. Reichlich weit geschnittene Ärmel und die eingenähte, mit schwarzem Popeline abgefütterte Kapuze geben diesem Kleidungsstück besonderen Schick.  
 U 6774 A = schwarz mit rot  
 U 6774 B = rot mit schwarz  
 U 6774 C = grün mit schwarz **39<sup>50</sup>**  
 Größen 40, 42, 44 . . . . . Stück DM



Maßtabelle für Damen-Mäntel	Bestell-Größen	40	42	44	46	48	50	52
Oberweite		90	94	98	104	110	116	122 cm
Taillenweite		70	74	78	84	92	100	106 cm
Hüftweite		96	102	108	114	120	126	132 cm
Mantellänge		118	120	122	124	125	126	127 cm
(Im Rücken vom Kragenansatz an gemessen.)								

Die angegebenen Weiten unserer Bestellgrößen sind die straff gemessenen Körpermaße. Die Mäntel sind entsprechend weiter gearbeitet. Sie können sich nach obenstehenden Maßen richten und brauchen nicht die nächstgrößere Nummer bestellen.

# Entzückende Blüsen



**① Nr. K 6460 Streifenbluse**  
 gut waschbarer Zellwoll-Musseline, in ausdrucksvollem rot-weißem Muster. Eingesetzte Ärmel mit Aufschlag.  
 Größen 40 bis 48 . . . . . Stück DM **3<sup>95</sup>**

**② Nr. K 6479 Einfarbige Damenbluse**  
 aus wollartigem, knitterfreiem Stoff, durchgeknöpft, mit Schulterpasse, eingesetzte Halbärmel mit Aufschlag, Kragen offen und geschlossen zu tragen. K 6479 A = blau K 6479 B = erika  
 Größen 42 bis 48 . . . . . Stück DM **6<sup>25</sup>**

**③ Nr. K 6456 Modische Damenbluse**  
 aus schmalgestreiftem Mako-Popeline. Neuartig eingesetzter dreiviertel langer, bauschiger Ärmel mit knöpfbaren Stulpen. Reizvoll verarbeiteter Streifen am Kragen. Paarweise Perlmutter-Knöpfe.  
 K 6456 B = blau K 6456 H = rosenholz  
 Größen 40 bis 46 . . . . . Stück DM **14<sup>50</sup>**

**④ Nr. K 6494 Damen-Sportbluse**  
 aus warmem, angerauchtem Skifanell in hübschem rot-blauem Karomuster, Sportkragen, eine aufgesetzte Tasche, eingesetzte lange Ärmel mit Bund. Größen 42 bis 46 . . . . . Stück DM **6<sup>85</sup>**

**⑤ Nr. K 6469 Karierte Sportbluse**  
 griffiger Zellwollstoff in hübschem, durchgewebtem, rot-grünem Karomuster, flotte Kragenform, offen und geschlossen zu tragen, eingesetzte lange Ärmel mit Manschetten. Größen 42 bis 46 . . . . . Stück DM **7<sup>75</sup>**

**⑥ Nr. K 6519 Praktische Damenbluse**  
 aus weichem, wollartigem Material, dankbar im Tragen, knitterarm; Kragen und Passe verstärkt, reichlich weit gearbeitet.  
 K 6519 A = kirschor K 6519 B = bleu K 6519 C = türkis  
 K 6519 D = schwarz Größen 42 bis 48 . . . . . Stück DM **7<sup>80</sup>**

**⑦ Nr. K 6496 Flotte, jugendliche Bluse**  
 aus reinem Mako-Popeline in bester Schweizer Veredelung. Der moderne italienische Kragen, die paarweise Verteilung der Perlmutterknöpfe und eine ausgezeichnete Verarbeitung geben der Bluse einen sportlichen und zugleich eleganten Charakter.  
 K 6496 A = schwarz K 6496 B = leuchtendes Grün Größen 42 bis 46  
 K 6496 C = frisches, leuchtendes Rot Größen 42 und 44 Stück nur DM **14<sup>75</sup>**

**⑧ Nr. K 6458 Vornehme Trauerbluse**  
 aus fein in sich gemustertem Taft, kleidsamer modischer Kragen, Knopfleiste als Blende verarbeitet, angeschnittene dreiviertellange Ärmel mit Bündchen. Größen 42 bis 48 . . . . . Stück DM **14<sup>85</sup>**

**⑨ Nr. K 6517 Schwarze Damenbluse aus Flamisol**  
 dem dankbaren, mattkrepartigen Gewebe aus Kunstseide; die Blusen an Schulterpasse und Ärmelbündchen geben der Bluse zusammen mit den Zierknöpfen eine elegante Note; reichlich weit gearbeitet.  
 Größen 42 bis 50 . . . . . enorm preiswert! Stück DM **11<sup>90</sup>**

**⑩ Nr. K 6467 Modische Damenbluse**  
 aus gutem halbwoollenen Aghalaine mit weitgeschnittenen dreiviertellangen Ärmeln. Der kleidsame Kragen ist eingestrickt, ebenso Ärmelabschluss und Bund aus schwarzer, weicher Wolle.  
 K 6467 A = rot mit schwarz K 6467 B = lindgrün mit schwarz  
 Größen 42 bis 46 . . . . . Stück DM **13<sup>80</sup>**

**⑪ Nr. K 6470 Elegante Pepitabluse**  
 gute, wollartige Qualität in schwarz-weißem Pepita-Muster, vorne durchgeknöpft, angeschnittene Dreiviertel-Ärmel, Kragen, Bund und Manschetten gestrickt in einfarbig schwarz.  
 Größen 42 bis 46 . . . . . Stück DM **11<sup>50</sup>**

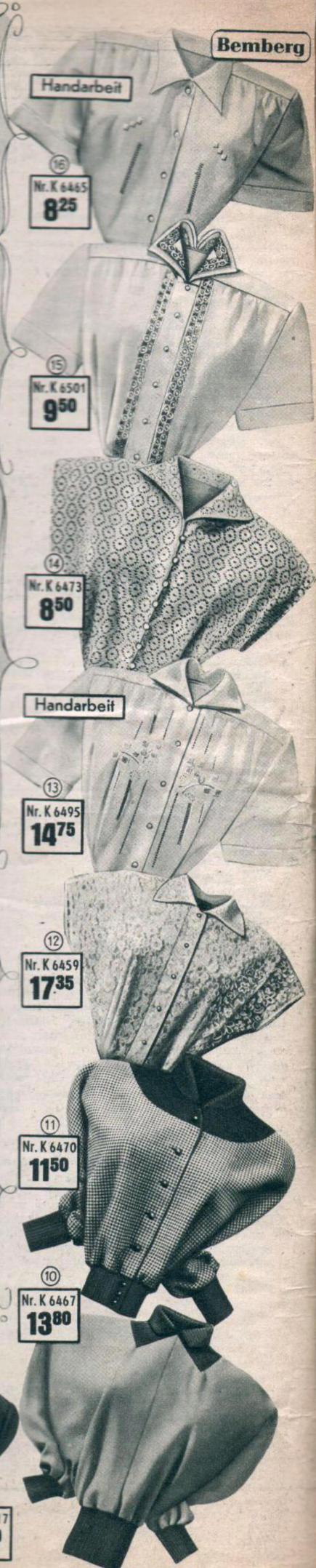
**⑫ Nr. K 6459 Duftige Spitzenbluse**  
 ganz aus sehr feiner französischer Webspitze, mit sogenanntem Schnur-Effekt auf Feintüll-Grund. Kragen aus doppelter Webspitze, Perlköpfe, angeschnittene Ärmel.  
 Größen 40 bis 46 . . . . . Außergewöhnlich preiswert! Stück nur DM **17<sup>35</sup>**

**⑬ Nr. K 6495 Damenbluse**  
 handgestickt, reinweiß, aus feinem Kunstseidenpopeline, moderner Kragen durch Einlage verstärkt, Schulterpasse, gezogenes Vorderteil, reich handgestickt mit Zierhohlsaum; Plattschich und Wickel-à-jour-Arbeit.  
 Größen 42 bis 48 . . . . . Stück nur DM **14<sup>75</sup>**

**⑭ Nr. K 6473 Weiße spitzenartige Bluse**  
 aus gutem Baumwollgarnen, daher leicht waschbar, Kragen, Knopfleiste und Ärmel paspellert, hübsche Zierknöpfe.  
 Größen 40 bis 46 . . . . . Stück DM **8<sup>50</sup>**

**⑮ Nr. K 6501 Weiße Kunstseiden-Popeline-Bluse**  
 Sehr duftig wirkt ein eingearbeiteter Valenciennes-Einsatz im Vorderteil und am modischen Kragen. Eingesetzte Ärmel mit Aufschlag.  
 Größen 42 bis 48 . . . . . Stück DM **9<sup>50</sup>**

**⑯ Nr. K 6465 Handarbeitsbluse**  
 aus gutem, weißem Bemberg-Toile mit Hohlsaum und Litzen-Stückerei verziert. Klassische Form mit Schulterpasse und eingesetzten Ärmeln mit Aufschlag. Größen 42 bis 48 . . . . . Stück nur DM **8<sup>25</sup>**





# Trägerschürzen

## QUELLE-SCHÜRZEN

und Schürzenstoffe halfen schon vor Jahrzehnten mit, den guten Ruf der Quelle in Stadt und Land zu verbreiten.

*In Stoffqualität, Daßform und Verarbeitung altbewährt und vielbegehrt.*



1  
Nr. F 6099  
145

3  
Nr. F 6113  
245



2  
Nr. F 6104  
255

4  
Nr. F 6106  
325



5  
Nr. F 6101  
298

6  
Nr. F 6111  
355

1 **Nr. F 6099 Kleingemusterte Trägerschürze**  
aus gutem Baumwoll-Schürzenstoff mit nettem blau-weiß-rottem Druckmuster, eine Tasche.  
Passend für Größen 42 bis 44 . . . . . Stück DM **145**

2 **Nr. F 6104 Getupfte Trägerschürze**  
guter, marinegrundiger Baumwoll-Schürzenkretonne, einfarbige Blendenverzierung, eine Tasche.  
Passend für Größen 42 bis 44 . . . . . Stück DM **255**

3 **Nr. F 6113 Trägerschürze mit Rüsche**  
mittelstarker, dunkelgrundiger Baumwoll-Schürzenstoff mit nettem, mehrfarbigem Druckmuster in reizender Verarbeitung, eine Tasche.  
Passend für Größen 42 bis 44 . . . . . Stück DM **245**

4 **Nr. F 6106 Mittelblaue Trägerschürze**  
guter Baumwoll-Kretonne; solide Verarbeitung mit Blendenbesatz und einer Tasche.  
Passend für Größen 42 bis 46 . . . . . Stück DM **325**

5 **Nr. F 6101 Bunte Trägerschürze**  
dicht geschlossener Baumwoll-Kretonne mit vielfarbigem Blumen-Druckmuster auf dunkelblauem Grund, Latz und Tasche mit Borte verziert.  
Passend für Größen 42 bis 44 . . . . . Stück DM **298**

6 **Nr. F 6111 Beliebte Trägerschürze**  
guter baumwollener Schürzen-Kretonne, blaugrundig mit buntem, hübschem Druckmuster, solide gearbeitet, zwei Taschen.  
Passend für Größen 42 bis 46 . . . . . Stück DM **355**

7 **Nr. F 6105 Trägerschürze in Streifenmuster**  
dichtgewebter Baumwoll-Schürzenstoff, hübsche, bunte Streifenmusterung, zwei aufgesetzte Taschen.  
Passend für Größen 42 bis 46 . . . . . Stück DM **380**

8 **Nr. F 6110 Modische Bordüren-Trägerschürze**  
besonders haltbare strapazierfähige Qualität mit aparter bunt gewebter Stickereibordüre; solide Verarbeitung mit zwei aufgesetzten Taschen. F 6110 A = mittelblau F 6110 B = beige  
Passend für Größen 42 bis 46 . . . . . Stück DM **420**

9 **Nr. F 6115 Gefällige Trägerschürze**  
mit reichlich weitem Dreibahnenrock, aparte Paspolverzierung, zwei eingearbeitete Taschen; ausgezeichneter Baumwoll-Kretonne; das blaue, mittelgroße Druckmuster wirkt sehr freundlich auf dem roten Grund.  
Passend für Größen 42 bis 48 . . . . . Stück DM **455**

10 **Nr. F 6095 Damen-Trägerschürze in extraweit geschnittener Form**  
aus gutem, dichtgeschlossenen Baumwoll-Schürzenstoff; dunkelgrundig mit hübschem, mehrfarbigem Druckmuster; Blendenbesatz, eine aufgesetzte Tasche.  
Passend für Größen 44 bis 50 . . . . . Stück DM **470**

11 **Nr. F 6093 Kleingemusterte frauliche Schürze**  
guter, baumwollener Schürzenstoff; vorteilhafter Schnitt für stärkere Figuren; zwei Taschen, Blenden- und Paspolverzierung; reichlich weit. F 6093 A = marinegrundig mit weiß F 6093 B = schwarzgrundig mit weiß  
Passend für Größen 44 bis 50 . . . . . Stück DM **490**

12 **Nr. F 6096 Vollweite Frauenschürze**  
kräftiger Baumwollstoff in schwarzgrundig mit dezentem mehrfarbigem Druckmuster; ein für stärkere Figuren vorteilhafter Schnitt, der durch die Paspelierung unterstrichen wird; zwei eingearbeitete Taschen.  
Passend für Größen 44 bis 50 . . . . . Stück DM **550**



7  
Nr. F 6103  
380

9  
Nr. F 6115  
455



8  
Nr. F 6110  
420

10  
Nr. F 6095  
470



11  
Nr. F 6093  
490



12  
Nr. F 6096  
550

# Schürzen für Haus und Beruf



2  
Nr. F 6123  
860



1  
Nr. F 6124  
1150



4  
Nr. F 6130  
975



6  
Nr. F 6131  
585

① **Nr. F 6124 Wickelschürze mit Glockenrock**  
strapazierfähiger Baumwollstoff in schwarzgründig mit vielfarbigem Blumendruckmuster, eingesetzte Halbärmel, Schalkragen und Taschen paspeliert, reichlicher, bequemer Schnitt, Bindegürtel.  
Größen 42 bis 48  
Größen 50 bis 52 DM 1.— mehr  
Stück DM **1150**

② **Nr. F 6123 Bunte Wickelschürze**  
guter mittelstarker Baumwoll-Kretone in marinegründig mit kleinem, dezentem Druckmuster; eingesetzte Halbärmel, dekorativer Kragen, zwei praktische Taschen.  
Größen 42 bis 48  
Größen 50 bis 52 DM 1.— mehr  
Stück DM **860**

③ **Nr. F 6122 Getupfte Wickelschürze**  
praktische Form aus mittelstarkem Baumwollschürzenstoff, gefällige Verarbeitung mit eingesetzten Halbärmeln, zwei Taschen und Bindegürtel.  
F 6122 A = marinegründig mit weißen Tupfen  
F 6122 B = schwarzgründig mit weißen Tupfen  
Größen 42 bis 48  
Größen 50 bis 52 DM 1.— mehr  
Stück DM **775**

④ **Nr. F 6130 Kleiderschürze mit Glockenrock**  
aus dichtgewebtem, mehrfarbig bedrucktem Baumwollstoff, dunkelgründig; eingesetzte Halbärmel, Reverskragen, zwei Taschen, sehr bequemer Schnitt, durchgehend zum Knöpfen.  
Größen 42 bis 48  
Größen 50 bis 52 DM 1.— mehr  
Stück DM **975**

⑤ **Nr. F 6133 Getupfte durchgeknöpfte Kleiderschürze**  
kräftige strapazierfähige Baumwollqualität, gute Paßform, eingesetzte Halbärmel; Reverskragen und Taschen paspeliert und mit einfarbigem Stoff geschmackvoll besetzt.  
F 6133 A = marinegründig mit weißen Tupfen  
F 6133 B = schwarzgründig mit weißen Tupfen  
Größen 42 bis 48  
Größen 50 bis 52 DM 1.— mehr  
Stück DM **1050**

⑥ **Nr. F 6131 Durchgeknöpfte Kleiderschürze**  
mit eingesetzten Halbärmeln, Taille seitlich auf Gummizug, eine Tasche; mittelstarke Baumwollqualität, weißes großzügiges Blumendruckmuster auf dunkelblauem Grund.  
Größen 42 bis 46  
Stück DM **585**

⑦ **Nr. F 6132 Freundlich gemusterte Kleiderschürze**  
aus dichtgewebtem haltbarem dunkelgründigem Baumwollkretone; die durchgehende Paspolverzierung im Vorderteil ist besonders für stärkere Figuren vorteilhaft; eingesetzte Halbärmel, hübsche Kragenform, eingearbeitete Brust- und Rocktaschen, Bindegürtel, sorgfältige Verarbeitung.  
Größen 42 bis 48  
Größen 50 bis 52 DM 1.— mehr  
Stück DM **1090**

⑧ **Nr. F 6089 Weiße Trägerschürze**  
in der Form den Schwesternschürzen angeglichen; weiter Dreihakenrock, tiefe eingearbeitete Tasche; aus kräftigem strapazierfähigem Linon.  
Passend für Größen 42 bis 46  
Stück DM **340**

⑨ **Nr. F 6150 Weiße Wickelschürze**  
mit Halbärmeln, guter, kräftiger, baumwollener Linon, zwei aufgesetzte Taschen, solide verarbeitet.  
Größen 42 bis 48  
Größen 50 bis 52 DM 1.— mehr  
Stück DM **760**

⑩ **Weiße Linon-Berufsschürze**  
gute Baumwoll-Qualität; durchgeknöpfte, praktische Form mit Reverskragen und zwei tiefen Taschen; solide Verarbeitung mit Passe und gezogenem Oberteil.  
Nr. F 6152 mit Halbärmeln.  
Größen 42 bis 48  
Größen 50 bis 52 DM 1.— mehr  
Stück DM **870**  
Nr. F 6153 mit langen Bündchenärmeln.  
Größen 42 bis 48  
Größen 50 bis 52 DM 1.— mehr  
Stück DM **960**

⑪ **Schwarze Satin-Berufsschürze**  
gute Baumwoll-Qualität; solide, bequeme Machart mit Reverskragen und zwei tiefen Taschen, vorne durchgeknöpft, Gürtel.  
Nr. F 6154 mit Halbärmeln.  
Größen 42 bis 48  
Größen 50 bis 52 DM 1.— mehr  
Stück DM **990**  
Nr. F 6155 mit langen Bündchenärmeln.  
Größen 42 bis 48  
Größen 50 bis 52 DM 1.— mehr  
Stück DM **1080**



8  
Nr. F 6089  
340



7  
Nr. F 6132  
1090



9  
Nr. F 6150  
760



11  
Nr. F 6155  
1080



1  
Helgoland  
13<sup>50</sup>

2  
Hildesheim  
25<sup>50</sup>

3  
Danzig  
26<sup>50</sup>

4  
Cuxhaven  
29<sup>75</sup>

5  
Kissingen  
33<sup>50</sup>

6  
Salzburg  
29<sup>50</sup>

3  
Danzig  
26<sup>50</sup>

4  
Cuxhaven  
29<sup>75</sup>

5  
Kissingen  
33<sup>50</sup>

8  
Asbach  
24<sup>50</sup>

7  
Burgund  
27<sup>50</sup>

9  
Schönbrunn  
38<sup>50</sup>

1 **Nr. K 6207 „Helgoland“**  
Einfarbiges Damenkleid. Erprobte, wollartige Zellwoll-Qualität, sehr angenehm im Tragen. Das Kleid erhält durch abgesteppte Taschenblenden am Oberteil und Rock seine besondere Note. Hübscher sportlicher Kragen und eingesetzte lange Ärmel.  
K 6207 A = kornblau K 6207 B = marine  
K 6207 C = schwarz K 6207 D = mittelbraun  
Größen 42 bis 46  
Größen 48 bis 50 DM 1.50 Aufschlag **13<sup>50</sup>**

2 **Nr. K 6177 „Hildesheim“**  
Flottes Damenkleid, effektiv betont durch aufgesetzte schwarze Samtapplikationen am Oberteil und an den Taschen des glockigen Sechsbahnen-Rockes, modischer Lackgürtel, angeschnittener Dreiviertel-Armel mit Aufschlag. Material: fein in sich gemusterter, hochveredelter, kammgarnartiger Kleiderstoff.  
K 6177 D = rauchblaumeliert  
K 6177 E = moosgrünmeliert  
K 6177 K = mittelgraumeliert  
Größen 40 bis 46 DM **25<sup>50</sup>**

3 **Nr. K 6181 „Danzig“ Damenkleid**  
Dieses sehr kleidsame und jugendlich wirkende Karo-Kleid hat bei unseren Kunden einen sehr großen Anklang gefunden. Durch die schräge Verarbeitung im Oberteil und dem Rock kommt das dezente Muster wirkungsvoll zur Geltung. Angeschlossene Dreiviertel-Armel mit Umschlag, kleine flotte Kragenform. Material: bester, weicher, woll-ähnlicher Kleiderstoff.  
K 6181 A = mittelblau mit schwarz  
K 6181 B = moosgrün mit schwarz  
K 6181 C = bordeauxrot mit schwarz  
Größen 40 bis 46 DM **26<sup>50</sup>**

4 **Nr. K 6289 „Cuxhaven“**  
Flottes, jugendliches Flanellkleid mit sportlicher Note. Ein großes, rot-grünes, schottisches Karo auf schiefergrauem Grund. „ORIGINAL RIEDINGER“-Gewebe. Das Karo ist schräg verarbeitet bis auf die vollkommen durchknäpfbare Knopfleiste. Moderner Kragen offen und geschlossen zu tragen, angeschnittene Dreiviertel-Armel mit Bündchen, verschwen-derisch weiter Rock, modischer schiefergrauer Lackgürtel.  
Größen 40 bis 44 nur DM **29<sup>75</sup>**

5 **Nr. K 6174 „Kissingen“**  
Gediegenes Damenkleid, modisch im Stoff, großzügig im Schnitt. „ORIGINAL RIEDINGER“ — fein in sich gemusterter mit eingewebten, reinwollenen Flocken. Großer modischer Kragen, angeschnittene Dreiviertel-Armel mit breiten Aufschlägen, weiter Halbkreisrock.  
K 6174 E = mittelgrau mit grünen Flocken  
K 6174 G = mittelgrau mit goldenen Flocken  
Größen 40 bis 44 DM **33<sup>50</sup>**

6 **Nr. K 6266 Stillechtes Salzburger Winterdirndl**  
aus fein geköpertem, innen angerautem Winterdirndlstoff in der typischen Farbe weinrot mit der beliebten frisch-grünen Herzchen-Musterung. Der Schmuck dieses Dirndl-Kleides ist die reichhaltige handgearbeitete, kunstvolle Rüschengarnierung. Dasselbe Grün des entzückenden Trachtenmusters haben Schürze, Halsbesatz und Garnierung. Abgefüttertes Oberteil, grüne Keulenärmel und sehr weiter gezogener Rock geben dem Dirndl die ausgezeichnete stillechte Form.  
Größen 42 bis 48 DM **29<sup>50</sup>**

7 **Nr. K 6169 „Burgund“**  
Jugendliches Gesellschaftskleid aus schwerem kunstseidenem Rips-Ottomane, schwarz-rubin-rotschillernd. Der dezente Halsausschnitt ist wirkungsvoll betont durch hübsche Ansteckrosen.  
Größen 40 bis 46 DM **27<sup>50</sup>**

8 **Nr. K 6168 „Asbach“**  
Entzückendes Tanz- oder Cocktailkleid für festliche Stunden. Seidig glänzender Taft, belebt durch eingewebte Tupfen. Der flotte Eindruck dieses Kleides wird durch den modischen großen Kragen bestimmt, reicher Glockenrock.  
K 6168 B = schwarz K 6168 G = gold  
Größen 40 bis 46 DM **24<sup>50</sup>**

9 **Nr. K 6163 „Schönbrunn“**  
Festliches Damenkleid von vornehmer, unaufdringlicher Eleganz. Der schmelzende Glanz des Samtoberteils spiegelt sich in der reichen Samtapplikation des halbkreisförmigen Taftrocks wieder. Als belebende Ergänzung ein vergoldeter Ansteckschmuck.  
Größen 40 bis 46 DM **38<sup>50</sup>**

1  
Andernach  
18<sup>50</sup>



2  
Glücksburg  
21<sup>90</sup>



3  
Magdeburg  
23<sup>50</sup>



4  
Duisburg  
26<sup>75</sup>



5  
Ludwigsburg  
26<sup>50</sup>



6  
Marienbad  
25.-



3  
Nr. K 6164 „Magdeburg“ Damenkleid  
aus wollartigem, griffigem Kleiderstoff im Kammgarncharakter, voll gewirnt, hochveredelt, nahezu knitterfrei; das bekannte Markenfabrikat „ORIGINAL RIEDINGER“. Vorteilhaftes Machart, dezente Biesengarnierung im Oberteil, flatter Kragen, eingesetzte Dreiviertel-Armel mit Aufschlag, reiche Faltenpartie im Rock.  
K 6164 D = dunkles Rauchblau  
K 6164 F = mittelbraun  
Größen 42 bis 46 DM 23<sup>50</sup>  
Größen 48 bis 52 DM 2.50 Aufschlag

4  
Nr. K 6236 „Duisburg“  
Gediegenes Damenkleid aus tweedartigem, hochveredeltem Kleiderstoff mit bunten, eingewebten Effekten, durchgeknöpft mit hübschen Knobelknöpfen; tiefgelegte Falten im Oberteil geben reichliche Weite, aparter Gürtel.  
K 6236 D = littenblau mit bunten Effekten  
K 6236 F = feines Mittelbraun mit bunten Effekten  
Größen 42 bis 48 DM 26<sup>75</sup>

5  
Nr. K 6173 „Ludwigsburg“  
Die Nachfrage nach unserem Kleid „Regensburg“ war so groß, daß wir uns entschlossen haben, das Kleid „Ludwigsburg“ für den Herbst in der gleichen Form mit Dreiviertel-Armeln zu bringen. Von der Schulter zu den Taschenpatten verlaufende Biesengarnierung und modisch anliegender Kragen, tiefe Gefalte im Rock. Der wirkungsvolle Ansteckerschmuck schließt das Oberteil. Material: wollähnlicher Kleiderstoff, sogen. Epingle.  
K 6173 B = schwarz  
K 6173 C = hellmarine  
K 6173 E = ein freundliches Olivgrün  
Größen 42 bis 46 mit angeschnittenem Ärmel DM 26<sup>50</sup>  
Größen 48 bis 52 mit eingesetztem Ärmel DM 3.- Aufschlag

6  
Nr. K 6196 „Marienbad“  
Damenkleid. Sehr vorteilhaft und modisch wirken bei diesem Modell zwei Schallteile mit eingearbeiteten Taschen, durchgehende Knoppartie. Angeschlittene Ärmel, Falte im Vorderrock. Schwarze Wollfransen an Schal und den Ärmeln harmonieren mit dem Webeffekt dieses Stoffes, einem dichtgewebten „ORIGINAL RIEDINGER“-Kleiderstoff mit dem Charakter feiner Wolle, nahezu knitterfrei.  
K 6196 A = lind mit schwarzen Webeffekten  
K 6196 B = blau mit schwarzen Webeffekten  
Größen 42 bis 48 DM 25.-

7  
Nr. K 6209 „Friedrichshafen“  
Flottes Jackenkleid aus „ORIGINAL RIEDINGER“-Stoff, einem schweren, nahezu knitterfreien Zellwoll-Material in dem einfarbigem, modischen Farbton rauchblau. Jacke durchgehend geknöpft, mit und ohne Gürtel zu tragen. Breite, biesenzverzierte Blenden als Taschen gearbeitet, angeschnittene Ärmel mit Aufschlägen, kleiner modischer Kragen, im Rock rückseitig tiefe Falte.  
K 6162 G = lindgrün-gründig mit roten Noppen  
K 6162 K = braungrün-gründig mit roten Noppen  
Größen 42 bis 48 DM 29<sup>50</sup>

8  
Nr. K 6172 „Pyrmont“  
Vornehmes Damenkleid, guter Woll-Flanell mit der jetzt so beliebten Persianer-Garnierung. Der gute, schwarze Webpelz steht in schönem Kontrast zu dem Mittelgrau des Stoffes und gibt dem Kleid eine vorteilhafte kleidsame Wirkung. Die Ärmel sind der modischen Linie folgend angeschnitten, im Rock rückwärtige Gefalte, vorne weich-ingelegte Falten.  
Größen 42 bis 46 DM 37<sup>50</sup>

9  
Nr. K 6162 „Nordhausen“  
Gediegenes Damenkleid aus einem wollartigen Tweed mit interessantem, eingewebtem Noppeneffekt. Der dezente, sportliche Schnitt des Kleides, betont durch den flotten Kragen und die eingearbeiteten Taschen im Rock, paßt sich dem Stoff-Charakter gut an. Velour-Gürtel und Knöpfe harmonieren farblich mit den Noppen, angeschnittene Dreiviertel-Armel mit Aufschlag.  
K 6162 G = lindgrün-gründig mit roten Noppen  
K 6162 K = braungrün-gründig mit roten Noppen  
Größen 42 bis 46 DM 29<sup>90</sup>

10  
Nr. H 6578 „Stuttgart“  
Apartes Jackenkleid  
in einer bewährten Jerseyqualität. Jacke in Reversform mit dreiviertellangen Ärmeln, seitliche Biesenstepperei und zwei Taschen; Rock mit Gummiband, Reißverschlus und rückwärtiger Gefalte.  
H 6578 A = rehbraun  
H 6578 B = schwarz  
Größen 42 bis 48 DM 39<sup>95</sup>



8  
Pyrmont  
37<sup>50</sup>

7  
Friedrichshafen  
29<sup>50</sup>

9  
Nordhausen  
29<sup>90</sup>

10  
Stuttgart  
39<sup>95</sup>













# Damen-Strickkleidung



1  
Nr. H 6417  
**10<sup>50</sup>**  
Reine Wolle

2  
Nr. H 6406  
**13<sup>90</sup>**  
Reine Wolle

3  
Nr. H 6416  
**16<sup>75</sup>**  
Reine Wolle

6  
Nr. H 6596  
**32<sup>50</sup>**  
Reine Wolle

8  
Nr. H 6404  
**6<sup>90</sup>**

9  
Nr. H 6400  
**19<sup>70</sup>**  
Reine Wolle

10  
Nr. H 6412  
**19<sup>80</sup>**

4  
Nr. H 6414  
**18<sup>50</sup>**  
Reine Wolle

5  
Nr. H 6413  
**22<sup>50</sup>**  
Reine Wolle

7  
Nr. H 6597  
**22.-**  
Reine Wolle

11  
Nr. H 6405  
**24<sup>50</sup>**

12  
Nr. H 6399  
**22<sup>50</sup>**  
Reine Wolle

15  
Nr. F 6338  
**19<sup>40</sup>**  
Velour

16  
Nr. F 6340  
**27<sup>90</sup>**  
Steppware  
Echtprägung

13  
Nr. H 6410  
**25<sup>80</sup>**  
Reine Wolle

14  
Nr. H 6401  
**39<sup>80</sup>**  
Reine Wolle



# Wäsche-Garnituren



1  
Nr. W 4919  
195

2  
Nr. W 4904  
270

3  
Nr. W 4965  
295

4  
Nr. W 4916  
350

- 1 **Nr. W 4919 Damen-Wäsche-Garnitur**  
Trägerhemd und Schlüpfer, Mattkunstseide in hübscher Fantasie-Musterung, Häkelrand-Einfassung, Schlüpfer mit elastischem Rand.  
W 4919 A = lachs W 4919 B = hellblau Garnitur DM **195**  
Größen 42 bis 48
- 2 **Nr. W 4904 Feinripp-Garnitur**  
aus Baumwolle, hübsches Fantasie-Muster, Trägerhemd mit Häkelspitze, Schlüpfer mit Zeppelin-Zwickel und Doppelrand.  
W 4904 A = lachs W 4904 B = hellblau Garnitur DM **270**  
Größen 42 bis 48
- 3 **Nr. W 4965 Damen-Feinripp-Garnitur**  
gute Mattkunstseide, in hübscher Fantasie-Musterung. Trägerhemd mit Spitzchen, Hose mit verstärktem Schritt und elastischem Beinabschluss.  
W 4965 A = lachs W 4965 B = hellblau Garnitur DM **295**  
Größen 42 bis 48
- 4 **Nr. W 4916 Damen-Feinripp-Garnitur**  
gute Baumwollqualität, haltbarer durch Perlon-Beimischung, Hemd mit Trägern, Schlüpfer mit elastischem Rand, hübsche Fantasiemusterung.  
W 4916 A = lachs W 4916 B = hellblau Garnitur DM **350**  
Größen 42 bis 46
- 5 **Nr. W 4922 Warme Wäsche-Garnitur**  
Baumwolle mit Wolle verarbeitet, Hemd mit eingearbeiteter Büste und mit Baumwollspitze verziert, Schlüpfer mit verstärktem Zwickel und Rand.  
W 4922 A = lachs W 4922 B = hellblau Garnitur DM **520**  
Größen 42 bis 48
- 6 **Nr. W 4966 Elegante Damen-Wäsche-Garnitur**  
aus feiner gekämmter Baumwolle mit Perlon verarbeitet, daher sehr haltbar. Das Jacquardgestrickte Hemdchen ist mit Trägern und Perlonspitzen verarbeitet. Der Schlüpfer hat die gleiche hübsche Musterung, doppelten Zwickel und elastische Ränder. Diese Garnitur wird höchste Ansprüche befriedigen.  
W 4966 A = lachs W 4966 B = blau W 4966 C = weiß Garnitur DM **625**  
Größen 42 bis 48
- 7 **Nr. W 4925 Damen-Garnitur**  
rein Perlon, Trägerhemd und Schlüpfer in Feinripp-Fantasie-Musterung, elastisch weich und schmiegsam, mit Gummispitze verziert. Leicht waschbar, schnell trocknend.  
W 4925 A = lachs W 4925 B = weiß Garnitur DM **675**  
Größen 42 bis 46  
Größen 48 und 50 DM —50 Aufschlag
- 8 **Nr. W 4905 Wollene Feinripp-Wäsche-Garnitur**  
fein gestrickte weiche Woll-Qualität. Büstenteil des Hemdchens und Schlüpfer in einer reizenden Fantasie-Musterung, Hemdchen mit gummielastischer Spitze, Schlüpfer mit doppeltem Zeppelin-Zwickel und Doppelrändern, lange Beine. Für höchste Ansprüche.  
Farbe: lachs.  
Größen 42 bis 48 Garnitur DM **725**



5  
Nr. W 4922  
520

6  
Nr. W 4966  
625

7  
Perlon  
Nr. W 4925  
675

8  
Wolle  
Nr. W 4905  
725



## Elegante Charmeuse-Unterwäsche

9  
Nr. W 4921  
975

10  
Nr. W 4913  
1450

- 8 **Nr. W 4918 Interlock-Wäsche-Garnitur** (ohne Abb.)  
aus guten Baumwoll-Garnen, elastisch und schmiegsam, Hemd mit Vollachsel, Schlüpfer mit verstärktem Schritt und elastischem Beinabschluss. Form wie Artikel W 4528 und W 4780 auf Seite 19.  
W 4918 A = lachs W 4918 B = hellblau Garnitur DM **420**  
Größen 42 bis 46  
Größen 48 bis 52 Garnitur DM **480**
- 9 **Nr. W 4917 Interlock-Garnitur** (ohne Abbildung)  
die gleiche Qualität wie W 4918, jedoch Hemd mit Trägern, Schlüpfer mit Doppelrand.  
W 4917 A = lachs W 4917 B = hellblau Garnitur DM **390**  
Größen 42 bis 46  
Größen 48 bis 50 Garnitur DM **450**
- 10 **Nr. W 4915 Damen-Interlock-Garnitur** (ohne Abbildung)  
die gleiche Ausführung wie W 4918, jedoch aus herrlich weichem, gekämmten Makogarn hergestellt.  
W 4915 A = lachs W 4915 B = weiß Garnitur DM **490**  
Größen 42 bis 46  
Größen 48 bis 52 Garnitur DM **550**
- 9 **Nr. W 4921 Dreiteilige Damen-Garnitur**  
bewährte, maschenfeste Charmeuse-Qualität, Unterkleid mit ausgearbeitetem Büstenteil und duftiger französischer Web-spitze, Hemdchen in gleicher Ausarbeitung, Schlüpfer mit schmalem Spitzchen am Bein.  
W 4921 A = lachs W 4921 B = blau W 4921 C = weiß Garnitur DM **975**  
Größen 42 bis 48
- 10 **Nr. W 4913 Hochelegante Damen-Wäsche-Garnitur**  
dreiteilig, mit reicher Spitzenverzierung, eine schöne, maschenfeste Gütezeichen-Charmeuseware für den vor-wöhnlichsten Geschmack.  
W 4913 A = lachs W 4913 B = hellblau W 4913 C = weiß Garnitur DM **1450**  
Größen 42 bis 48
- 11 **Nr. W 4943 Sehr elegante Damen-Wäschegarnitur** (ohne Abb.)  
dreiteilig, wunderschöne, maschenfeste Gütezeichen-Charmeuse-Qualität. Unterkleid mit ausgearbeitetem Büstenteil und übereinanderlaufender, breiter, besonders haltbarer Vorarlberger Baumwoll-Cambric-Spitze. Hemdchen und Schlüpfer mit der gleichen Spitze in etwas schmalerer Ausführung ausgestattet.  
W 4943 A = champagner W 4943 B = flieder W 4943 C = schwarz Garnitur DM **1790**  
Größen 42 bis 48

# Hemden

- ① **Nr. W 4902 Trägerhemd für Damen**  
eine gute, bewährte **baumwollene Feinripp-Qualität**, angenehm im Tragen.  
W 4902 A = lachs W 4902 B = hellblau W 4902 C = weiß **195**  
Größen 42 bis 48 . . . . . Stück DM
- ② **Nr. W 4528 Damenhemd mit Vollachsel**  
die gleiche gute Baumwoll-Feinripp-Qualität wie W 4902, reichlich lang und weit.  
W 4528 A = lachs W 4528 B = hellblau W 4528 C = weiß **230**  
Größen 42 bis 46 . . . . . Stück DM  
Größen 48 bis 50 Stück DM **2,75**
- ③ **Nr. W 4529 Trikot-Hemd für Damen mit Vollachsel**  
gute, dichte, wasch- und kochfeste Baumwollqualität, mit Zierstichkante, in reinweiß.  
Größen 42 bis 46 . . . . . Stück DM **190**  
Größen 48 bis 52 Stück DM **2,40**
- ④ **Nr. W 4526 Frauenhemd mit Halbärmeln und Knopfverschluss**  
reinweiß, aus kräftigem Baumwolltrikot, reichlich weit und lang gearbeitet, solide Ausführung.  
Größen 44 bis 46 . . . . . Stück DM **340**  
Größen 48 bis 52 Stück DM **3,95**



# Damen-Schlüpfer

- ⑤ **Nr. W 4797 Interlock-Damen-Slip**  
schöne, weiche schmiegsame Baumwoll-Qualität, besonders als Unterzieh-Schlüpfer geeignet.  
W 4797 A = lachs W 4797 B = weiß **125**  
Größen 42 bis 46 . . . . . Stück DM
- Nr. W 4790 Damen-Schlüpfer** (ohne Abbildung)  
gute Baumwollqualität, anschliefssam und nicht auftragend, mit verstärktem Schritt.  
W 4790 A = lachs W 4790 B = hellblau **115**  
Größen 42 bis 44 . . . . . Stück DM  
Größen 46 bis 48 Stück DM **1,40**
- ⑥ **Nr. W 4780 Damen-Schlüpfer**  
eine bewährte Feinripp-Qualität, mit verstärktem Schritt und elastischem Beinabschluß. Passend zu Damenhemden W 4902 und W 4528.  
W 4780 A = lachs W 4780 B = hellblau W 4780 C = weiß **160**  
Größen 42 bis 46 . . . . . Stück DM  
Größen 48 bis 50 Stück DM **1,95**
- Nr. W 4774 Damen-Schlüpfer** (ohne Abbildung)  
eine feinmaschige, seidenglänzende, plattierte Trikotqualität, sehr dankbar im Tragen, gut waschbar.  
W 4774 A = lachs Größen 42 bis 46 . . . . . Stück DM **160**  
W 4774 B = hellblau Größen 48 bis 52 . . . . . Stück DM **195**
- Nr. W 4795 Damen-Schlüpfer** (ohne Abbildung)  
aus maschenfester Gütezeichen-Charmeusequalität, formbeständig, vorzüglich im Gebrauch und in der Wäsche.  
W 4795 A = lachs Größen 42 bis 48 . . . . . Stück DM **260**  
W 4795 B = hellblau Größen 50 bis 52 . . . . . Stück DM **290**
- Nr. W 4701 Damen-Schlupfhose** (ohne Abbildung)  
feingestrickte Baumwollqualität, **weich wie Wolle**, angenehm und haltbar im Tragen. Doppelter Längszwickel und elastischer Beinabschluß.  
W 4701 A = mittelblau W 4701 B = mittelgrün W 4701 C = beige **270**  
Größen 42 bis 46 . . . . . Stück DM  
Größen 48 bis 50 Stück DM **3,40**

- ⑦ **Nr. W 4700 Damen-Schlupfhose**  
feine **wollhaltige Strickqualität**, haltbarer durch Perlon-Beimischung, mit verstärktem Zwickel und elastischem Beinabschluß. Die ideale und viel gefragte Schlupfhose für die kalte Jahreszeit.  
W 4700 A = lavendelblau  
W 4700 B = resedagrün  
W 4700 C = mode **590**  
Größen 42 und 44 . . . . . Stück DM  
Größen 46 und 48 . . . . . Stück DM **720**  
Größen 50 und 52 . . . . . Stück DM **840**
- Nr. W 4720 Warmer Winter-Frauen-Futterschlüpfer** (o. Abb.)  
für kalte Tage, Innenseite gefüttert, Außenseite schöne Kunstseidendecke.  
W 4720 A = lachs  
W 4720 B = hellblau  
W 4720 C = mode **190**  
Größen 42 bis 46 . . . . . Stück DM  
Größen 48 bis 50 . . . . . Stück DM **220**
- ⑧ **Nr. W 4698 die gleiche Schlupfhose**, jedoch mit extra langen Beinen bis zum Knie reichend.  
W 4698 A = lavendelblau  
W 4698 B = resedagrün  
W 4698 C = mode **690**  
Größen 42 und 44 . . . . . Stück DM  
Größen 46 und 48 . . . . . Stück DM **820**  
Größen 50 und 52 . . . . . Stück DM **940**
- ⑨ **Nr. W 4725 Frauen-Futterschlüpfer**  
eine besonders feine Qualität, **Innenseite warm gefüttert**, außen mit einer **feinmaschigen Kunstseidendecke**.  
W 4725 A = lachs  
W 4725 B = hellblau  
W 4725 C = mode **250**  
Größen 42 bis 46 . . . . . Stück DM  
Größen 48 bis 52 . . . . . Stück DM **295**

## QUELLE - TRIKOTUNTERWÄSCHE

hat drei unverkennbare Merkmale:

**GUTE BEWAHRTE QUALITÄT**  
**ERPROBTE PASSFORM**  
**NIEDRIGSTER PREIS**

Lassen Sie sich wie viele tausend zufriedener Quelle-Kunden von unserer Leistung überzeugen. Die Ware ist schöner und besser, als es Abbildungen und Beschreibungen sagen können.



- ⑩ **Nr. W 4688 Damen-Untertaille ohne Ärmel**  
aus **feiner weicher Wolle** mit einem hübschen nicht auftragenden Strickmuster, mit ovalem Halsausschnitt und Häkelrand, Farbe: rosa.  
Passend für Größen 42 bis 46 . . . . . Stück DM **375**
- ⑪ **Nr. W 4689 die gleiche Untertaille**, jedoch mit Halbärmeln, Farbe: rosa.  
Passend für Größen 42 bis 46 . . . . . Stück DM **495**  
Diese beiden Untertailen werden immer wieder gern gekauft, weil sie einen vorzüglichen Kälteschutz bilden und so enorm preiswert sind.



**20** **Nr. G 4540**  
**Trägerloser Büstenhalter**  
Moderne Form, glänzender Baumwollatlas. Brustoberteil aus Web Spitze, gefüttert, elastische Stäbchen-einlagen, tadelloser Sitz, Gummiverschluss mit Patenthaken.  
G 4540 A = lachs  
G 4540 C = weiß  
Größen 3 bis 6 **Stück DM 340**

**21** **Nr. G 4587**  
**Eleganter Atlas-Hüfthalter (mit Lyra-Spirale)**  
Herri. Baumwoll-Atlas. Gefüttertes Vorderteil mit Stepperei. „Triumph-Lyra-Spirale“, seitl. gehakt, 25 cm hohe Gummieinsätze. Gummizwickel im Schritt und Rücken. Höhe ca. 32 cm. Farbe: lachs.  
Tailleweiten 66 bis 86 cm **Stück DM 840**

**22** **Nr. G 4596**  
**Hochwertiger Gummigürtel (Zweizug, hochtailliert)**  
Zweizug-Gummi, ca. 25 cm hoher Hakenverschluss mit Velour. Vorderteil aus Baumwoll-Atlas gefüttert. „Triumph-Lyra-Spirale“. Tadellose Passform. Farbe: lachs.  
Tailleweiten 66 bis 84 cm **Stück DM 1980**

**23** **Nr. G 4595**  
**Gummigürtel (Zweizug)**  
Poröser Zweizug-Gummi, ca. 16 cm Hakenverschluss mit Velour. Gefüttertes Vorderteil aus elegantem Baumwoll-Atlas. „Triumph-Lyra-Spirale“. Höhe ca. 32 cm. Gut formend. Farbe: lachs.  
Tailleweiten 66 bis 84 cm **Stück DM 1390**

**24** **Nr. G 4594**  
**Gummischlüpfer (Rollan)**  
Gute Qualität, nach allen Seiten dehnbar, gute Paßform, leicht waschbar. Höhe ca. 30 cm. Farbe: lachs.  
Größe 2 für Tailleweite 64 bis 70 cm  
Größe 3 für Tailleweite 72 bis 78 cm **Stück DM 690**

**25** **Nr. G 4598**  
**Gummischlüpfer (Rollan)**  
Gestrücker, luftdurchlässiger Gummischlüpfer, gut waschbar, angenehm im Tragen. Höhe ca. 30 cm.  
G 4598 A = lachs  
G 4598 B = blau  
Größe 2 für Tailleweite 64 bis 70 cm  
Größe 3 für Tailleweite 72 bis 78 cm **Stück DM 290**

**26** **Nr. G 4589**  
**Taillemieder**  
Kräftige Jacquard-Qualität. Hakenverschluss mit Velour. Seitl. Gummieinsätze. Gummizwickel. Triumph-Lyra-Spirale, herausnehmbare Stabeinlage. Höhe ca. 40 cm. Taillebetonung. Farbe: lachs.  
Tailleweiten 70 bis 88 cm **Stück DM 1195**

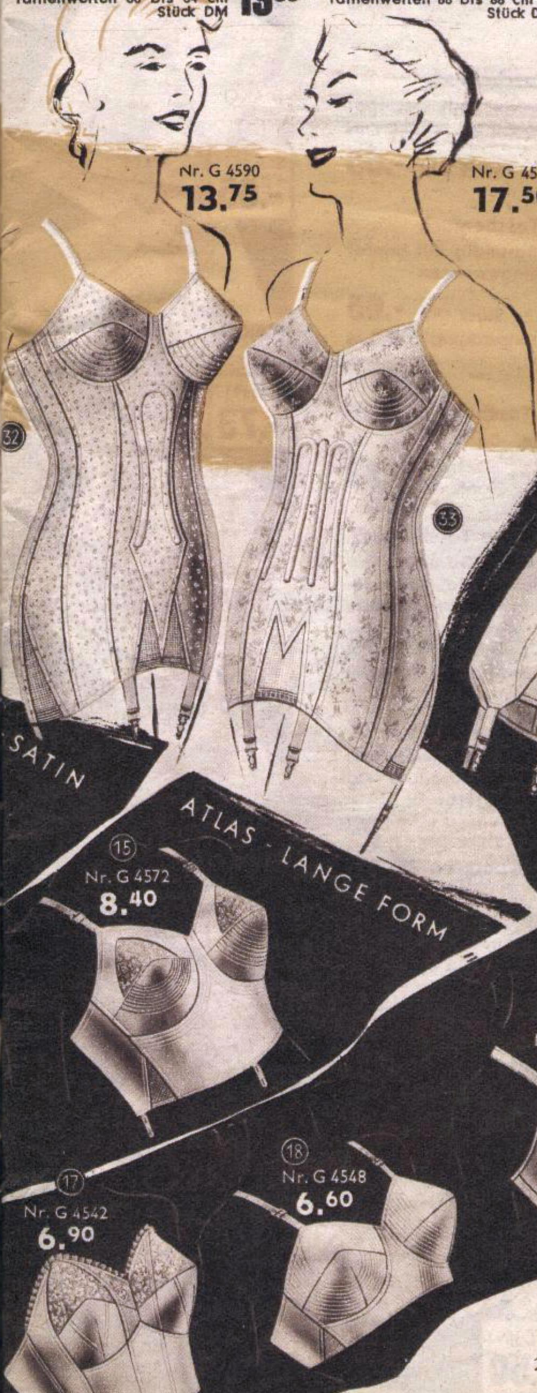
**27** **Nr. G 4580**  
**Hüfthalter (Punktsatin)**  
Kräftiger Baumwollsatins mit Kunstseidentupfen. Vorderteil gefüttert, „Triumph-Lyra-Spirale“. Seitlich gehakt, ca. 25 cm Gummieinsätze. Schritt- und Rücken-Gummizwickel. Höhe ca. 30 cm. Farbe: lachs.  
Tailleweiten 68 bis 88 cm **Stück DM 690**

**28** **Nr. G 4588**  
**Hüfthalter, Rückenschnürung**  
Erstklassiger Baumwoll-Jacquard mit Kunstseidenmuster. Vorderteil gefüttert. „Triumph-Lyra-Spirale“, herausnehmbare Stabeinlage. Gummizwickel. Taille mit breiten Gummieinsätzen. Schnürung ca. 40 cm. Bequemes Tragen. Farbe: lachs.  
Tailleweiten 74, 78, 82, 86, 90, 94, 98 cm **Stück DM 1165**

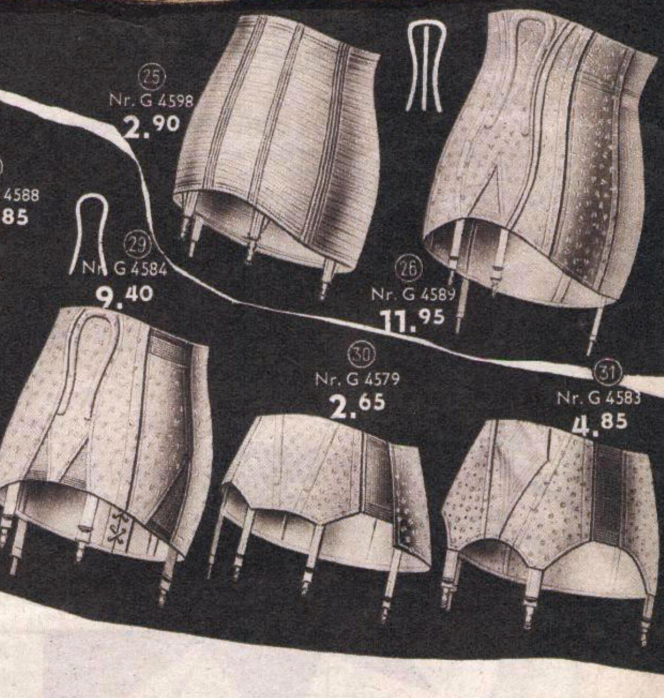
**29** **Nr. G 4584**  
**Hüfthalter, Rückenschnürung**  
Wertvoller Baumwoll-Jacquard mit Kunstseiden-Musterung. Hakenverschluss. Vorderteil gefüttert. Triumph-Lyra-Spirale, Gummi-Einsätze. Schnürung ca. 35 cm. Farbe: lachs.  
Tailleweiten 72 bis 94 cm **Stück DM 940**

**30** **Nr. G 4579**  
**Sportgürtel**  
Miederstoff mit hübscher Musterung. Hakenverschluss, ca. 16 cm. Gummieinsätze, Spiraleinlagen. Höhe ca. 20 cm.  
G 4579 A = lachs  
G 4579 B = blau  
Tailleweiten 64 bis 84 cm **Stück DM 265**

**31** **Nr. G 4583**  
**Sportgürtel (Tupfen-Satin)**  
Haltbarer Baumwoll-Satin mit Kunstseiden-Musterung. Seitlich gehakt, 20 cm Gummieinsätze. Vorderteil des Atlasseils verstärkt, rostfreie Stäbchen. Höhe ca. 25 cm. Farbe: lachs.  
Tailleweiten 68 bis 90 cm **Stück DM 485**



die neuen **Quelle-Spezialmodelle**



**32** **Nr. G 4590**  
**Korselett mit Rückenschnürung (mit Lyra-Spirale)**  
Kräftiger Baumwollbroché mit hübscher Kunstseidenmusterung. Vorderteil gefüttert, mit bequemer Lyra-Spirale verstärkt. Breite Gummieinsätze, Brustunterteil gefüttert und mehrfach gesteppt. Breite verstellbare Schlauchträger. Schnürung ca. 47 cm hoch. Farbe: lachs.  
Tailleweiten 68 bis 98 cm **Stück DM 1375**

**33** **Nr. G 4595**  
**Korselett mit Rückenschnürung (mit Doppel-Lyra-Spirale)**  
Aus hochwertigem Jacquard mit Kunstseideneffekten. Brustunterteil gefüttert und abgesteppt. Gefütterte Magenpartie durch Doppel-Lyra-Spirale und Stabeinlage verstärkt, abgesteppt. Kräftige Gummi-Zwickel, breite Atlas-Schlauchträger, Schnürung etwa 48 cm hoch. Elegant, formgebend und preiswert. Farbe: lachs.  
Tailleweiten 74 bis 104 cm **Stück DM 1750**

Weiten-ausgleichender „Triumph-Universal-Verschluss“ (6-fach verstellbar)

















# Festtag-Tischdecken

## ü. Gedecke

**1** Nr. D 3921 **945**

**2** Nr. D 4315 **1295**

**3** Nr. D 3935 **680**

**4** Nr. D 3939 **1050**

**D 4292**

**D 4293**

- 1** Nr. D 3921 **Festtagstischdecke**  
pastellfarbig, eine edle Kunstseiden-Qualität (Kunstseide mit Baumwolle) mit eingewebten, plastisch wirkenden seidenglänzenden Blumenmotiven, beidseitig verwendbar, in hübscher Geschenkpackung.  
D 3921 A = gold D 3921 B = zartgrün  
Größe 130x160 cm . . . Stück DM **945**
- 2** Nr. D 4315 **Vornehmes Kaffee- oder Teegedeck mit 6 Servietten**  
eine edle Kunstseiden-Qualität (Kunstseide mit Baumwolle) mit sehr schönen Jacquard-Blumenmustern. Beidseitig zu verwenden, indanthren. Tischdecke Größe 130x160 cm 6 Servietten Größe ca. 33x32 cm  
D 4315 C = gold D 4315 D = zartgrün  
Gedeck in schöner Geschenkpackung . . . DM **1295**
- 3** Nr. D 3935 **Reinweiße Damast-Tischdecke**  
mit schönen eingewebten Blumenmotiven, sehr gute, Koch- und waschfeste Baumwollware mit Seidenglanz.  
Größe 130x160 cm . . . Stück DM **680**
- 4** Nr. D 3939 **Medaillon-Damast-Tafeltuch, Aussteuerqualität**  
mercerisiert, aus besonders hochwertiger Baumwolle, reinweiß gebleicht mit schönem Weintraubenmuster.  
Nr. D 3939 Gr. 135x160 cm Stück DM **1050**  
Nr. D 3935 Gr. 135x225 cm Stück DM **1470**  
Nr. D 3934 Gr. 160x275 cm Stück DM **22.-**

# Küchentischdecken

**5** Nr. D 3051 **215**

**6** Nr. D 4047 **395**

**7** Nr. D 3923 **450**

**8** Nr. D 4299 **720**

**8** Nr. D 4296 **450**

**8** Nr. D 4298 **250**

**8** Nr. D 4297 **285**

**8** Nr. D 4295 **140**

- 5** Nr. D 3051 **Abwaschb. Tischdecke**  
aus geschmeidigem Plastik-Material, mit schönem Druckmuster oder als durchsichtige Schondecke mit weißem Stickerei-Druckmuster.  
D 3051 A = beige mit braun  
D 3051 B = weiß mit blau  
D 3051 C = durchsichtige Schondecke  
Größe 110x140 cm . . . Stück DM **215**
- 6** Nr. D 4047 **Karierte Baumwoll-Tischdecke**  
strapazierfähige buntgewebte Decke, cremefarbiger Grund mit hübscher rostbraun-gelber Karomusterung, gute Gebrauchstischdecke für Haushalt und Garten, indanthren.  
Größe 120x150 cm . . . Stück DM **395**
- 7** Nr. D 3923 **Küchen-Tischdecke mit Krepp-Charakter**  
gute Baumwolle mit eingewebtem, geschmackvollem Karomuster in fein aufeinander abgestimmten Farben, echt indanthren, daher Koch- und waschecht.  
D 3923 A = lachs D 3923 B = mittelblau  
D 3923 C = lindgrün  
Größe 110x140 cm . . . Stück DM **450**
- 8** Beliebte viertlg. **Küchengarnitur**  
aus Baumwoll-Kretonne, cremegründig mit entzückendem, vielfarbigem Blumendruckmuster, Spitzenumrandung und eingesetzter Zierspitze, bestehend aus:  
Nr. D 4299 Tischdecke mit einfarbigem Mittelstück. Größe 120x150 cm . . . Stück DM **720**  
Nr. D 4298 Deckchen mit einfarbigem Mittelstück. Größe 70x70 cm . . . Stück DM **250**  
Nr. D 4297 Zierdeckchen, vollbunt. Größe 30x60 cm . . . Stück DM **-88**  
Nr. D 4296 Überhandtuch, vollbunt. Größe 60x120 cm . . . Stück DM **285**
- 8** Nr. D 4295 **Servietten**  
zu Tischdecke Nr. D 3939 passend, Größe 50x50 cm . . . Stück DM **140**

# Vorgezeichnete Decken ü. Garnituren zum Besticken

**9** Nr. D 4336 **550**

**9** Nr. D 4337 **820**

**Geschicklichkeit und Fleiß**  
werden seit eh und je als hausfrau-liche Tugenden hochgeschätzt. Geschmackvolle Handarbeiten verschönern das eigene Heim und verbreiten **das Lob der Hausfrau.**

Jeder Bestellung liegt eine bunte Stickvorlage bei, aus der Sie die zweckmäßigerweise zu verwendenden Farben und Mengen des Stickgarnes entnehmen können.

**10** Nr. D 4330 **Küchengarnitur, dreiteilig**  
aus rohweißem, kräftigem Baumwolltuch mit hübschem, ansprechendem aufgezeichnetem Stickmuster.  
Tischdecke 130x160 cm  
Überhandtuch 70x130 cm  
Ovaldeckchen 30x60 cm  
die ganze Garnitur . . . DM **650**  
in Cellophan verpackt.

**Nr. D 4331 Baumwoll-Mattstickgarn**  
für obige Garnitur, erstklassige Qualität, indanthren. Ausreichende Menge (61 Strängchen) in den der Vorlage entsprechenden Farben . . . DM **1170**

**11** Nr. D 4333 **Küchengarnitur, dreiteilig**  
aus kräftigem, ungebleichtem Haustuch, ebenfalls mit reizendem, vorgezeichnetem Stickmuster, bestehend aus:  
Tischdecke 130x160 cm  
Überhandtuch 70x130 cm  
Ovaldeckchen 30x60 cm  
die ganze Garnitur . . . DM **875**  
in Cellophan verpackt.

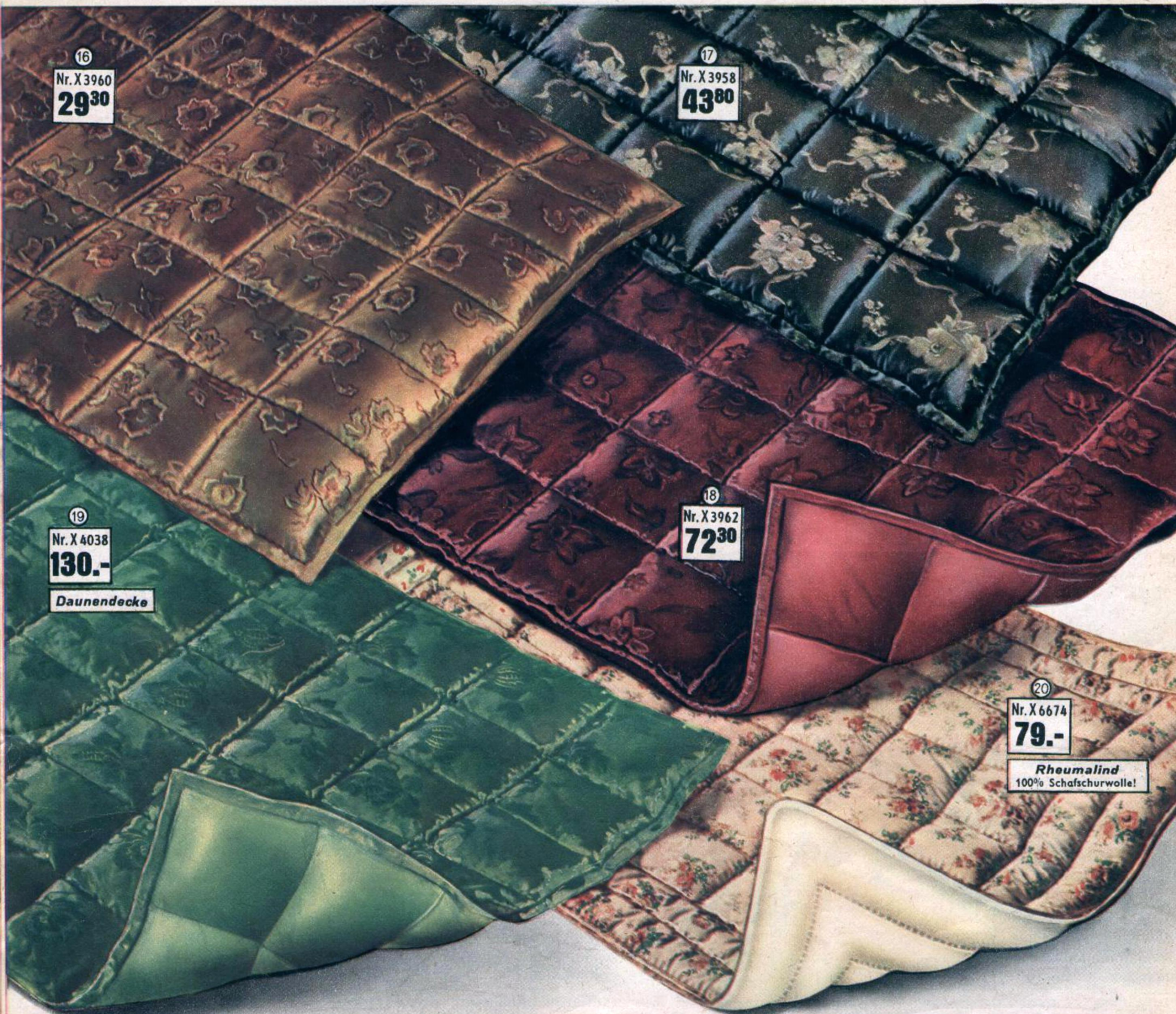
**Nr. D 4334 Baumwoll-Mattstickgarn**  
für obige Garnitur, erstklassige Qualität, indanthren. Ausreichende Menge (58 Strängchen) in den der Vorlage entsprechenden Farben . . . DM **1120**

**10** Nr. D 4330 **650**

**11** Nr. D 4333 **875**



# ..echte Quelle-Rekordleistungen!



16  
Nr. X 3960  
**29<sup>30</sup>**

17  
Nr. X 3958  
**43<sup>80</sup>**

19  
Nr. X 4038  
**130.-**

Daunendecke

18  
Nr. X 3962  
**72<sup>30</sup>**

20  
Nr. X 6674  
**79.-**

Rheumalind  
100% Schafschurwolle!



10  
Nr. F 3942  
**8<sup>90</sup>**

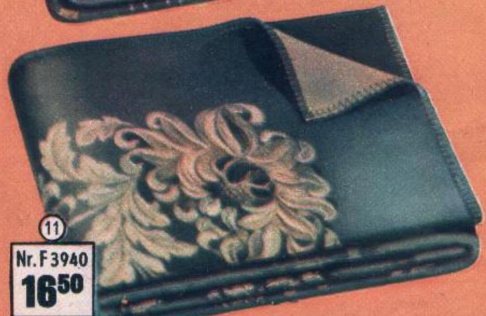


12  
Nr. F 4069  
**25<sup>30</sup>**

Woll-Plaid



14  
Nr. F 4074  
**64.-**



11  
Nr. F 3940  
**16<sup>50</sup>**



13  
Nr. F 3946  
**38<sup>50</sup>**



15  
Nr. F 4073  
**61<sup>50</sup>**



MIT JAHRZEHNTELANGER ERFAHRUNG IM KUNDENDIENST

# Wand-Teppiche

GEBEN JEDEM WOHNRAUM EINE WARME BEHAGLICHE NOTE

Unsere Wandteppiche sind zugleich Wandschutz und in den geschmackvollen Webmustern und den guten Qualitäten eine Zierde für jeden Wohnraum. Die Muster sind durchgewebt, vielfarbig und doch in wohlthuend ruhigen, fein aufeinander abgestimmten Farben echter Gobelins. Die Größe ist bei allen gleichmäßig ca. 170 cm lang und 70 cm hoch einschließlich Fransen.

- ① Nr. F 4090 „Rehe im Wald“ DM **975**
- ② Nr. F 4041 „Tirol“, eine besonders schwere Qualität DM **1075**
- ③ Nr. F 4091 „Königssee“, die gleiche schwere Qualität DM **1075**
- ④ Nr. F 4089 Wandbehang in „Kelim-Art“ passend zu Diwandecke F 4088; schönes persisches Motiv auf bordo-farbigem Grund, dauerhafte Qualität. Größe ca. 70x170 cm . . . . . Stück DM **975**



①  
Nr. F 4090  
**975**



②  
Nr. F 4041  
**1075**



③  
Nr. F 4091  
**1075**



④  
Nr. F 4089  
**975**



⑤  
Nr. D 4012  
**195**

⑥  
Nr. D 4141  
**495**



⑦  
Nr. D 4040  
**695**

- ⑤ Nr. D 4012 Sofakissen-Hülle dichte, kräftige Qualität, cremefarbig; beiderseits mit schönen rostbraunen Blumenmotiven, indanthren, daher wasch- und lichtecht. Größe ca. 48x60 cm Stück DM **195**
- ⑥ Nr. D 4141 Kissenhülle in Handwebart außergewöhnlich schwere Qualität mit geschmackvollen, breiten Streifen und eingewebtem, hübschem Phantasie-muster, an beiden Seiten mit Fransen versehen. Größe 48x58 cm (mit Fransen gemessen). Eine wertvolle Qualität für nur DM **495**  
D 4141 A = rostbraun m. grünen Streifen  
D 4141 B = grün mit braunen Streifen

- ⑦ Nr. D 4040 Sofakissen mit Federn gefüllt; mit einem farbenfreudigen Bezug aus indanthren bedruckten, kräftigen Dekorationsstoff unter Verwendung einer guten Federfüllung und eines federdichten Inletts. Überzug zum Knöpfen und mit Steppkante. Größe ca. 45x60 cm Stück DM **695**

[siehe auch Angebote auf Seite 30]

# Divan-Decken



⑧  
Nr. F 4087  
**1850**

Jacquardmuster

⑨  
Nr. F 4014  
**1780**

Handwebart

## WARUM WERDEN UNSERE DIVAN-DECKEN SO ENORM GEKAUFT?

Ausgesuchte, geschmackvolle Farben und Muster, tadellose Qualitäten, dazu enorm niedrige Preise — das ist das ganze Geheimnis.

- ⑧ Nr. F 4087 Diwandecke in Jacquard-Blumenmuster strapazierfähige, praktische Gebrauchsqualität in gedeckter Musterung. Größe ca. 140x280 cm einschließlich Fransen.  
F 4087 E = grün-kupfer  
F 4087 H = braun-kupfer  
Stück DM **1850**
- ⑨ Nr. F 4014 Diwandecke in Handwebart dauerhafte Qualität, nicht zu verwechseln mit zum Teil sehr leichten Decken! Größe ca. 140x280 cm einschl. Fransen.  
F 4014 E = grünrundig  
F 4014 F = rostgrundig  
Stück DM **1780**

- ⑩ Nr. F 4020 Wollhaltige Diwandecke Handwebecharakter, außergewöhnlich schwere, teppichartige Qualität. In dem beliebten rostbraunen Farbton mit braun-beigen Querstreifen. Größe ca. 140x270 cm einschließlich Fransen . . . Stück DM **2990**

- ⑪ Nr. F 4088 Diwandecke in „Kelim-Art“ bordo-gründig, in einer besonders soliden, schweren Qualität. Durch die zeitlose Persermusterung eine dauernde Zierde für den gepflegten Wohnraum. Größe ca. 140x280 cm einschließlich Fransen. Stück DM **2990**  
Der dazu passende Wandbehang siehe nebenstehend F 4089.

Handwebecharakter

⑩  
Nr. F 4020  
**2990**

Kelimart

⑪  
Nr. F 4088  
**2990**

# Das schöne **AUFBAU**-Heim

Nach dem Krieg begann der Wiederaufbau. Alle Vorräte waren aufgebraucht. Millionen hatten alles verloren, was für eine normale Lebensführung Voraussetzung ist. Es fehlte an Bekleidung, Schuhen, Wäsche und vielem anderen. Das Geld war knapp, der Bedarf ungeheuer groß. Hier mußte Wandel geschaffen werden. Gute, solide Gebrauchsartikel zu den niedrigsten Preisen waren das Gebot der Stunde. In der vordersten Linie stand die Quelle. Mit den bedeutendsten Männern der deutschen Textil-Industrie wurde überlegt und geplant. Und die Quelle hat Millionen geholfen. Ungezählte Kundenbriefe aus dieser Zeit beweisen die Dankbarkeit der Geschädigten, Ausgebombten und der Flüchtlinge. Auch jetzt will die Quelle weiter helfen.

Ein schönes Heim ist heute der Wunschtraum aller geworden. Noch viel mehr aber als das Nachschaffen von Bekleidung, Schuhen und Wäsche verschlingt die Anschaffung von Mobiliar „viel Geld“. Trotzdem fordert sie gebieterisch „Qualität“, denn meist bedeutet Möbelkauf eine Anschaffung fürs ganze Leben. Diesen zeitgemäßen Wunschtraum auf einmal zu erfüllen ist nur wenigen möglich. Deshalb ist der Ruf „Besser wohnen durch Aufbauwohnen“ zum Schlagwort unserer Tage geworden.

Wiederum steht die Quelle auch hier mit an der Spitze, denn sie kann dieses Schlagwort getrost in den Ruf umformen: besser wohnen —

## durch **Quelle-Aufbauwohnen!**

Das erste Möbel-Angebot der Quelle ist von Anfang an wohlüberlegt, zweckmäßig und kaum mehr zu überbieten in Qualität und niedriger Preisstellung.

Über die besonders vorteilhafte Zahlungsweise finden Sie Näheres auf Seite 3.

Machen Sie einen Versuch. Ihr Vertrauen wird nicht enttäuscht, Sie werden begeistert sein. Sie können ohne Risiko bestellen, denn bei Nichtgefallen erhalten Sie sofort Ihr Geld zurück. Aber wir wissen, daß Sie uns schon beim ersten Versuch dankbar bestätigen werden:

Quelle-Möbel sind noch viel schöner,  
als die Abbildungen zeigen!



### Ein ideales Wohnzimmer

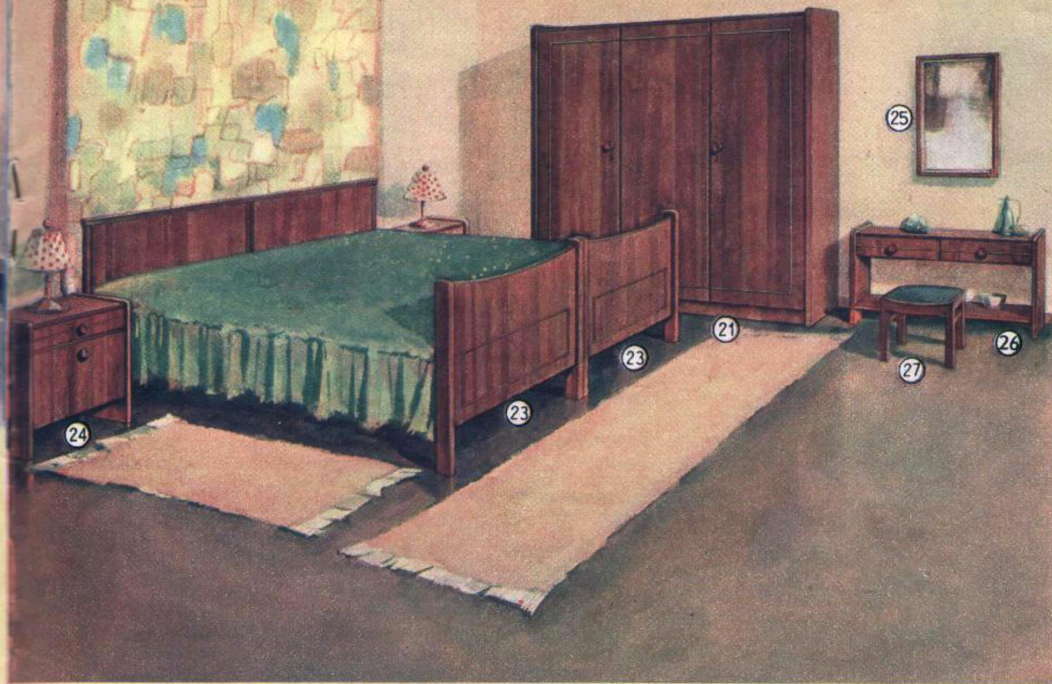
Es ist aus Einzelstücken zusammengestellt. Die schönen wohlgedachten Quelle-Aufbau-Möbel können Stück für Stück nach und nach angeschafft werden und lassen sich je nach persönlichem Wunsch und Geschmack zu den verschiedensten Wohn-Kombinationen zusammenstellen (siehe S. 2). Sie sind schön, zweckmäßig, solid und — unglaublich billig!

Wer wünschte sich das nicht schon lange! Beschreibung und Preis der Einzelstücke finden Sie auf Seite 2.

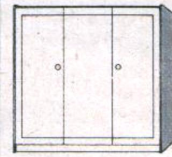
**GROSSVERSANDHAUS QUELLE FÜRTH, BAYERN**



## Doppelbett-Schlafzimmer

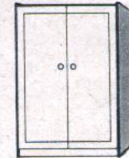


Die gefällige, zeitlose Form der „Quelle“-Schlafzimmermöbel wurde von erfahrenen Fachleuten entworfen — erstklassige, bewährte Werkstätten mit der Ausführung betraut. Vorder- und Seitenteile sind afrikanisch Birnbaum furniert, die Flächen voll abgesperrt, Rückwände in Buche, die Sockel durchgehend. Profilstäbe und Knöpfe gliedern die Flächen auf angenehme Weise und haben den gleichen Farbton wie das Holz. Die verschließbaren Türen sind mit Stangen-Scharnieren angeschlagen, die Oberflächen natur, seidenmatt behandelt.



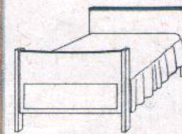
### 21 Dreitüriger Kleiderschrank Nr. Z 1070

zerlegbar; rechts der zweitürige Kleider- teil mit durchgehendem Hutboden und Kleiderstange, links eintüriger Wäsche- teil mit drei Einlegeböden. Breite 180 cm, Höhe 175 cm, Tiefe 55 cm. Barpreis DM **298,-**  
Bei Teilzahlung: 10 Monats- raten zu je DM 24,60  
Anzahlung DM **74,50**



### 22 Zweitüriger Kleiderschrank Nr. Z 1071

die rechte Seite (1/2) mit Hutboden und Kleiderstange, die linke Seite (1/2) mit drei Einlegeböden für Wäsche. Breite 120 cm, Höhe 175 cm, Tiefe 55 cm. Barpreis DM **225,-**  
Bei Teilzahlung: 10 Monats- raten zu je DM 18,60  
Anzahlung DM **56,25**

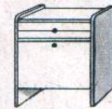


### 23 Bettstelle

Kopfteil 85 cm hoch mit profilierter Abschlußkante, Fußteil (mit Profilstäben) 70 cm hoch; außen zwei durchgehende Stollen.

Nr. Z 1072 Innenmaß 200x100 cm Barpreis DM **69,50**

Nr. Z 1073 Innenmaß 190x90 cm Barpreis DM **69,50**



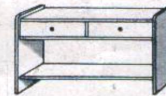
### 24 Nachtschränchen Nr. Z 1074

Türe mit Schnappverriegelung nach unten aufklappbar, oben Schubkasten, aufgesetzte Profilstäbe. Breite 50 cm, Höhe 53 cm, Tiefe 35 cm. Barpreis DM **48,-**



### 25 Wandspiegel (Kristallglas) Nr. Z 1076

zur Frisierkommode passend; mit Rahmen und Rückwand, zwischen Spiegel und Rahmen zierlicher Messing- Profilstab; mit Aufhänge- vorrichtung. Höhe 70 cm, Breite 44 cm. Barpreis DM **27,-**



### 26 Frisierkommode Nr. Z 1075

unten offenes Fach, oben zwei Schub- kästen mit Profilstäben, Seitenteile durchgehend. Breite 95 cm, Höhe 53 cm, Tiefe 35 cm. Barpreis DM **65,-**



### 27 Schlafzimmer-Hocker Nr. Z 1078

Gondelform mit geraden Füßen. Polster- sitz mit Watteauflage auf Kegelfedern gearbeitet; bezogen mit haltbarem, solidem Möbelstoff in mittelgrün mit plastischem Rautenmuster, das durch kleine Gold-Effekte belebt wird. Holz- teile aus Buche, in der Farbe zu unsern Schlafzimmermöbeln passend. Sitz- gröÙe ca. 54x35 cm, Höhe ca. 45 cm. Barpreis DM **27,50**

### Hochkantrahmen-Drahtmatratze

mit verzinktem Stahldrahtgeflecht und Kegelfedern, eine besonders gute und haltbare Qualität.

Nr. Z 1000 Größe 200x100 cm, mit 15 Kegelfedern, passend für unsere Bettstelle Z 1072 Stück DM **28,50**

Nr. Z 1001 Größe 190x90 cm, mit 12 Kegelfedern, passend für unsere Bettstelle Z 1073 Stück DM **27,50**

## Einbett-Schlafzimmer



### Möbel-Einkauf

ist oft eine Anschaffung fürs Leben. Deshalb kommt hier die Quelle ihren Kunden durch Teilzahlung entgegen.

Wenn Ihre Möbelbestellung den Preis von DM 200.— übersteigt, so können Sie bequem in 10 Monatsraten bezahlen.

Die Anzahlung beträgt in diesem Fall stets ein Viertel der gesamten Kaufsumme (Barzahlungspreis), Rest in zehn gleichen Monatsraten, zusätzlich 1% Kreditgebühren je Monat. Vor allem Brautleute werden diese Hilfe begrüßen, denn so wird ihnen die Erfüllung ihrer Wünsche

leicht gemacht.





17



18



19

## 17 Spezial-Sitz- und Liegemöbel

von Fachleuten entwickelt und tadellos verarbeitet. Eine ideale Konstruktion, die im Hinblick auf Qualität und Preis überall Erstaunen hervorruft. Sitz auf „Elastik“-Blaufederkern mit 20jähriger Garantie, Palmfaser-Matte mit Polsterwolle und Watteabdeckung. Rückenkissen mit je 6 Knöpfen abgeheftet, gefüllt mit Afrik- und Polsterwolle. Seitenteile abklappbar. Sichtbare Holzteile aus Buche. Länge ca. 135 cm (abgeklappt ca. 190 cm), Tiefe ca. 68 cm, Höhe ca. 75 cm. In unserer guten, soliden Stoffqualität A:

Nr. X 1020 = kupfer mit Holzteilen in nußbaumfarbig gebeizt und mattiert  
 Nr. X 1021 = mittelgrün mit Holzteilen in rüsterfarbig mattiert . . . Barpreis DM **9950**

## 18 Bequeme Sitz- und Liege-Couch

mit festem Kopfteil und Rückenlehne. Sitz auf „Elastik“-Blaufederkern (20 Jahre Garantie) mit fester Kante, Palmfaser-Matte und Watteabdeckung. Kopfteil mit Federn, Rückenlehne mit Afrik- und Watteabdeckung. Sichtbare Holzteile Buche, nußbaumfarbig gebeizt und mattiert. Länge ca. 185 cm, Tiefe ca. 75 cm, Höhe ca. 66 cm. In unserer guten, soliden Stoffqualität A:

Nr. X 1010 = kupfer Nr. X 1011 = mittelgrün Barpreis DM **128.-**

## 19 Wohnzimmer-Couch

ein formschönes, sehr solides Modell mit festem Kopfteil, Fußteil und Rückenlehne. Freifedernder Sitz mit „Elastik“-Blaufederkern (20 Jahre Garantie), Palmfaser-Matte und Watteabdeckung. Kopfteil mit Federn, Rücken in Afrik- und Watteabdeckung. Sichtbare Holzteile Buche, nußbaumfarbig gebeizt und mattiert. Länge ca. 200 cm, Tiefe ca. 80 cm, Höhe ca. 66 cm. In unserer guten, soliden Stoffqualität A:

Nr. X 1012 = kupfer Nr. X 1013 = mittelgrün Barpreis DM **175.-**

In unserer besonders haltbaren Stoffqualität B:  
 Nr. X 1014 = kupfer Nr. X 1015 = mittelgrün Barpreis DM **189.-**

## „Die Qualität ist wirklich erstaunlich,

jedes Stück sauber und sorgfältig gearbeitet, zeitlos in der Form, vielseitig verwendbar in jedem Raum und alles für diesen niedrigen Preis.“

So lautet das Urteil der Möbelspezialisten und Innenarchitekten, die mit den farbigen Entwürfen und photographischen Aufnahmen dieses ersten Angebotes an Quelle-Aufbau-Möbeln betraut waren.

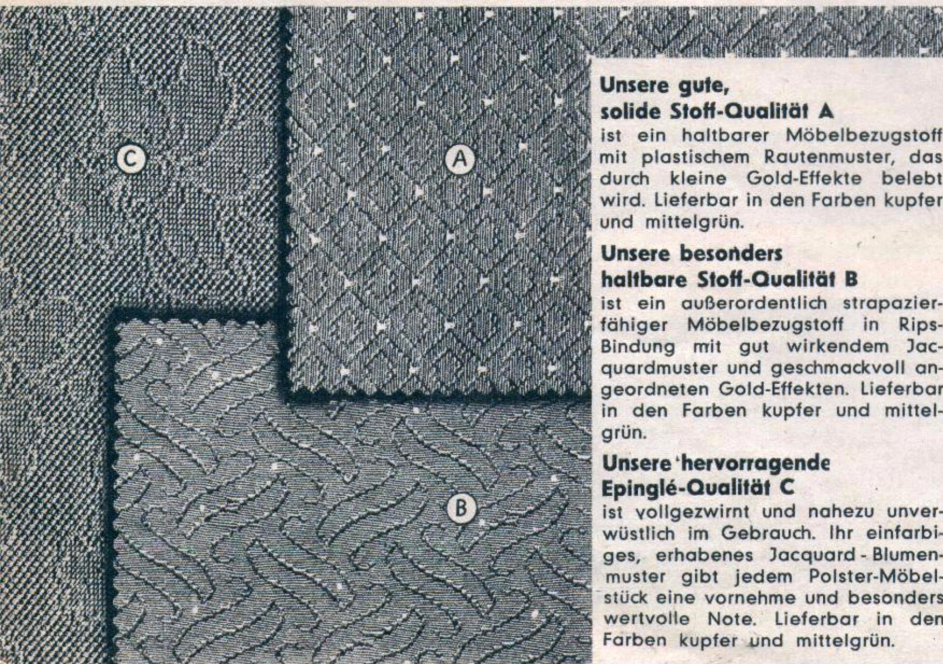
## H O L Z F A R B E N



Nußbaum

Natur

Rüster, hell



C

A

B

### Unsere gute, solide Stoff-Qualität A

ist ein haltbarer Möbelbezugstoff mit plastischem Rautenmuster, das durch kleine Gold-Effekte belebt wird. Lieferbar in den Farben kupfer und mittelgrün.

### Unsere besonders haltbare Stoff-Qualität B

ist ein außerordentlich strapazierfähiger Möbelbezugstoff in Rips-Bindung mit gut wirkendem Jacquardmuster und geschmackvoll angeordneten Gold-Effekten. Lieferbar in den Farben kupfer und mittelgrün.

### Unsere hervorragende Epinglé-Qualität C

ist vollgezwirnt und nahezu unverwüstlich im Gebrauch. Ihr einfarbiges, erhabenes Jacquard-Blumenmuster gibt jedem Polster-Möbelstück eine vornehme und besonders wertvolle Note. Lieferbar in den Farben kupfer und mittelgrün.

## Für den Versand der Quelle-Möbel

Ist wichtig, daß Sie bei der Bestellung den Bestimmungsbahnhof angeben. Wir schicken die Quelle-Möbel dann frei Bahnstation. Auch die Verpackung geht auf unsere Kosten. Der Versand erfolgt per Nachnahme.

Über die Spezial-Garantien bei den einzelnen Beschreibungen hinaus gilt auch bei Möbelstücken unsere uneingeschränkte Quelle-Garantie.

Bereits gebrauchte und benutzte Möbelstücke können aus hygienischen Gründen natürlich nicht zurückgenommen werden.



# Teppiche ü. Läufer

1  
Nr. X 4033  
68<sup>75</sup>

2  
Nr. X 4018  
104.-  
Nr. X 4019  
75<sup>50</sup>

3  
Nr. X 4034  
158.-

4  
Nr. X 4028  
168<sup>50</sup>

5  
Nr. X 4026  
21<sup>90</sup>

7  
Nr. T 4015  
8<sup>50</sup>

6  
Nr. X 4081  
12<sup>80</sup>  
Nr. X 4082  
25<sup>50</sup>

① **Nr. X 4033 Bouclé-Teppich**  
in schöner Musterung, gute Qualität,  
dankbar im Gebrauch.  
X 4033 E = grün X 4033 H = kupfer  
Größe 190×285 cm Stück DM **68<sup>75</sup>**

② **Bouclé-Teppich**  
reines Haargarn ohne Jutebeimischung,  
strapazierfähige, dankbare Qualität in  
schöner Musterung.  
Nr. X 4018 A = grüngrundig mit graubeige  
Nr. X 4018 B = rotgrundig mit  
graubeige  
Größe 190×290 cm Stück DM **104.-**  
Nr. X 4019 A = grüngrundig mit graubeige  
Nr. X 4019 B = rotgrundig mit graubeige  
Größe 165×235 cm Stück DM **75<sup>50</sup>**

③ **Nr. X 4034** Zu unserem bewährten und  
ungemein billigen Haargarn-Bouclé-Teppich  
X 4018 führen wir jetzt für den ver-  
wöhnten Geschmack noch einen zweiten  
**Haargarn-Bouclé-Teppich** von auserlese-  
ner Güte des Haargarn-Materials und von  
besonderer Schönheit des Musters. Dieser  
Teppich zählt zu den Spitzen-Qualitäten  
der deutschen Teppich-Industrie.  
X 4034 E = grün X 4034 F = beige  
X 4034 H = kupfer  
In voller Größe 200×300 cm  
Stück DM **158.-**

④ **Nr. X 4028 Schwerer, farbenfreudiger  
Wollplüsch-Teppich**  
ansprechende Perser-Musterung in vor-  
herrschend warmem, leuchtendem Rot, mit  
fester, rutschsicherer und daher flor-  
schonender Rückseite.  
Größe ca. 200×300 cm einschl.  
der Fransen . . . . . Stück DM **168<sup>50</sup>**

⑤ **Nr. X 4026 Teppich-Brücke**  
in der gleichen Wollplüsch-Qualität wie  
der Teppich X 4028.  
Größe ca. 68×130 cm einschl.  
der Fransen . . . . . Stück DM **21<sup>90</sup>**

⑥ **Teppich-Brücke**  
in wunderschöner Perser-Musterung, guter  
Baumwoll-Plüsch, durchgewebt, rotgrundig  
mit vielfarbigem orientalischem Motiv.  
Nr. X 4081 Größe ca. 58×110 cm  
Stück DM **12<sup>80</sup>**  
Nr. X 4082 Größe ca. 80×160 cm  
Stück DM **25<sup>50</sup>**

⑦ **Nr. T 4015 Haargarn-Läufer**  
strapazierfähige Qualität in Streifen-  
musterung. Der richtige Gang- und Trep-  
penläufer; ca. 65 cm breit.  
T 4015 A = grünfarbig  
T 4015 B = rostfarbig Meter DM **8<sup>50</sup>**

**DIE POST bringt Ihnen den sperrigen Quelle-Teppich ins Haus. Verpackung wird niedrigst zum Selbstkostenpreis berechnet. Bequemer können Sie es nicht haben!**

*Eine schöne Tagesdecke,  
eine preiswerte Bettumrandung  
macht jedes Schlafzimmer um vieles wert-  
voller und wohlicher.*

*Schöner wohnen für wenig Geld.*

1  
Nr. X 4075  
**62<sup>50</sup>**

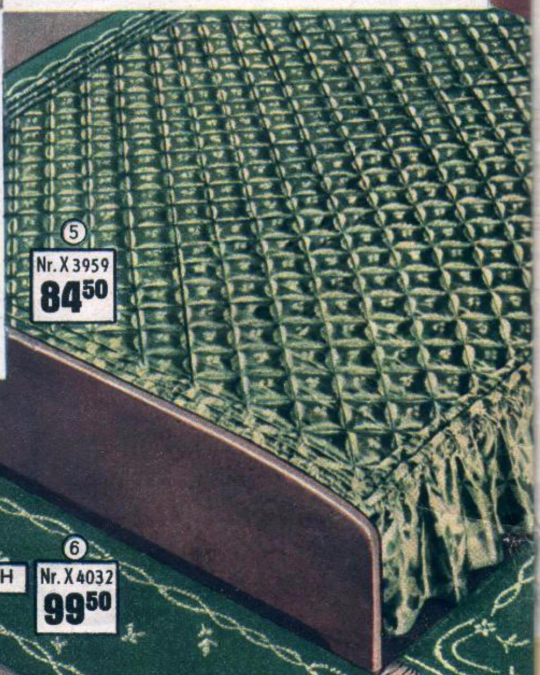
2  
HAARGARN Nr. X 4017  
**57.-**

3 **Nr. X 4076 Vornehme Tages-Bettdecke für 2 Betten**  
Ein Prunkstück für jedes Schlafzimmer!  
Oberseite Taftfond mit einfarbigen Blumenmotiven. Das Mittelstück ist in kleinen Karos abgesteppt und mit reicher Kurbelstickerei in Goldfäden umrandet. Unterseite Kunstseiden-Serge, leichte Wollfüllung mit beiderseitigem 35 cm breitem Volant.  
Größe 210x290 cm (mit Volant).  
Stück DM **76.-**

4 **Nr. X 4083 Dreiteilige Bettumrandung**  
aus gutem Baumwoll-Plüsch mit schönem, modernem Muster in beige-farbig, bestehend aus:  
einer Brücke 80x340 cm, zwei Brücken 60x120 cm.  
X 4083 E = grün-gründig mit beige-farbigem Muster  
X 4083 H = rost-gründig mit beige-farbigem Muster  
Garnitur DM **86.-**

1 **Nr. X 4075 Tagesbettdecke für 2 Betten**  
Oberseite Kunstseidendamast mit schönem Blumenmuster, strahlenförmig abgesteppt; Unterseite Kunstseidenserge, leichte Wollfüllung.  
Größe 210x220 cm mit beiderseitigem ca. 35 cm breiten Volant . . . Stück DM **62<sup>50</sup>**

2 **Nr. X 4017 Bettumrandung**  
Der praktische Bodenbelag für das Schlafzimmer. Reine Haargarnqualität in geschmackvoller Streifenmusterung; bestehend aus zwei Matten 65x140 cm und einer Brücke 65x340 cm einschl. Fransen.  
X 4017 A = grünfarbig  
X 4017 B = kupferfarbig . . . komplett DM **57.-**



5  
Nr. X 3959  
**84<sup>50</sup>**

6  
WOLLPLÜSCH Nr. X 4032  
**99<sup>50</sup>**

3  
Nr. X 4076  
**76.-**

4  
PLÜSCH Nr. X 4083  
**86.-**

7  
Nr. F 4035  
**137<sup>5</sup>**

5 **Nr. X 3959 Tages-Bettdecke**  
für zwei Betten, Oberseite: herrlicher Brokatsdamast mit eingewebter goldfarbener, dezenter Jacquardmusterung, mit Zierstichen in kleinen Karos abgesteppt, mit guter Krauswolle plastisch gefüllt. Rückseite: Kunstseiden-Serge. Zweifach abgesteppter Rand.  
Größe 210x220 cm, dazu beiderseits 32 cm breite Volants. X 3959 A = grün-gold  
X 3959 B = kupfer-gold  
X 3959 C = erdbeer-gold . . . Stück DM **84<sup>50</sup>**

Wie angenehm ist es, wenn der bloße Fuß die Wärme der Wolle am Boden verspürt. Darum bringen wir Ihnen, zur Krönung Ihres Schlafzimmers, eine

6 **Nr. X 4032 Woll-Bettumrandung**  
Schwerer Woll-Plüsch, weich und warm im Flor, mit festaufliegender Rückseite, in modernem dezentem Muster. 2 Vorlagen von ca. 65x130 cm und 1 Brücke von ca. 65x340 cm einschließlich der Fransen.  
In schönen leuchtenden Farben:  
X 4032 E = grün X 4032 H = kupfer  
für den unglaublich niedrigen Preis von DM **99<sup>50</sup>**

7 **Nr. F 4035 Tages-Bettdecke für 1 Bett**  
aus schwerem Strukturgewebe mit mehrfarbigen, leuchtenden Blumenmustern. Eine Längsseite hat einen 35 cm breiten, gerüshten Volant.  
Größe 150x220 cm . . . Stück DM **137<sup>5</sup>**  
Nr. F 4035 Die gleiche Tagesdecke, jedoch über 2 Betten. . . Stück DM **27.-**  
Größe 310x220 cm . . .

8 **Nr. T 4013 Bouclé-Bettvorleger**  
kräftige, strapazierfähige Qualität aus gutem Haargarn. Geschmackvolles Streifenmuster. Gr. 50x100 cm einschließlich Fransen.  
T 4013 A = grünfarbig T 4013 B = rostfarbig  
Stück DM **670**  
2 Stück DM 13.—

8  
HAARGARN Nr. T 4013  
**670**

# Matratzen ü. Reformbetten

## Vollmatratze (ohne Abbildung)

Dreiteilig mit Kopfkeil. Stramme Füllung aus gesponnenem Polstergras und Polsterwollabdeckung. Durchgeheftet und allseitig handgarniert. Sorgfältigste Verarbeitung. Bezug aus strapazierfähigem Jacquarddrell in schönem Blumenmuster blau-weiß. Eine wirklich preiswerte, solide Vollmatratze.

Nr. X 6682 90x190 cm . . . . . Stück DM **4750**  
 Nr. X 6683 100x200 cm . . . . . Stück DM **5250**

## ① Aussteuer-Vollmatratze

Aus besonders kräftigem, strapazierfähigem Jacquarddrell mit ca. 10 kg Polsterwollabdeckung, durchgeheftet und zweirandig garniert. Dreiteilig mit Kopfkeil. Sauberste Verarbeitung!

Nr. X 6677 90x190 cm . . . . . Stück DM **58.-**  
 Nr. X 6678 100x200 cm . . . . . Stück DM **64.-**

## Federkernmatratze (ohne Abbildung)

Sehr solide Gebrauchsqualität, dreiteilig mit Kopfkeil. Federkern in kräftigem Jutegeewebe mit starker Palmfaserschicht und Polsterwollabdeckung. Bezug aus strapazierfähigem Jacquarddrell in schönem blau-weißen Blumenmuster. 15 Jahre Garantie auf Federkern (Garantieschein). Diese Matratze ist nur in den Größen 90x190 und 100x200 cm lieferbar.

Nr. X 6686 90x190 cm . . . . . Stück DM **85.-**  
 Nr. X 6687 100x200 cm . . . . . Stück DM **93.-**

④  
 Nr. X 6670  
**28.-**  
 90 x 190 cm

② **Nr. X 6680 Aussteuer-Federkernmatratze**  
 Dreiteilig mit garniertem Kopfkeil, Bezug aus langjährig erprobtem, kräftigem Baumwoll-Jacquarddrell, erstklassige Polsterverarbeitung in Fassonleinen, also keine Polster-Qualität bürgt 40jährige Erfahrung des Herstellers.  
 Garantie auf Federkern (Garantieschein). Für Güte und Qualität bürgt 40jährige Erfahrung des Herstellers.  
 X 6680 A = blau-silber . . . . . Stück DM **9650**  
 X 6680 B = grün-silber Drell . . . . . Stück DM **10550**  
 Größe 90x190 cm . . . . .  
 Nr. X 6681  
 X 6681 A = blau-silber . . . . . Stück DM **10550**  
 X 6681 B = grün-silber Drell . . . . . Stück DM **10550**  
 Größe 100x200 cm . . . . .  
 Bei dieser Federkernmatratze können andere Maße auf Wunsch angefertigt werden, Umtausch ist in diesem Falle nicht möglich.

**15 JAHRE GARANTIE AUF FEDERKERN**

②  
 Nr. X 6680  
**9650**  
 90 x 190 cm

①  
 Nr. X 6677  
**58.-**  
 90 x 190 cm

③  
 Nr. X 6661  
**1250**  
 90 x 190 cm

Rheumalind  
 ⑤  
 Nr. X 6671  
**52.-**  
 90 x 190 cm

⑦  
 Nr. X 6667  
**1150**  
 40x60 cm

⑥  
 Nr. X 6672  
**62.-**  
 130 x 200 cm

Rheumalind

⑦  
 Nr. X 6666  
**750**  
 35x40 cm

⑦ **Original-Reforma-Kopfkissen**  
 für Kinder und Erwachsene, bestehend aus einer luftdurchlässigen Trikotöhülle mit weißer Baumwolle wattiert und prima Haartfüllung. Die Hülle ist aufknöpfbar.  
 Nr. X 6666 Größe 35x40 cm . . . . . Stück DM **750**  
 Nr. X 6667 Größe 40x60 cm . . . . . Stück DM **1150**

**Dazu passender Linon-Kissenbezug mit Steppkante** aus feinfädigem, gutem Linon, reinweiß mit Knöpfen und Knopföchern.  
 Nr. D 6648 Größe 35x40 cm . . . . . Stück DM **-98**  
 Nr. D 6649 Größe 40x60 cm . . . . . Stück DM **170**

Bitte beachten Sie, daß Sie unsere Matratzen und Matratzenschoner verpackungsfrei und frachtfrei bis Bestimmungsbahnstation geliefert bekommen. Bestimmungsbahnstation bitte angeben.



**1** **Nr. O 8296 Dekorationsstoff**  
gute Zellwollqualität mit dekorativem Volkskunstmuster auf cremefarbigem Grund; ca. 80 cm breit.  
O 8296 A = rostfarbig bedruckt  
O 8296 B = blau bedruckt **Unerhört billig!** Meter DM **132**

**2** **Nr. O 7924 Stores-Meterware**  
Grobtüll, eine gute, gezwirnte Baumwollqualität mit breiter Abschlußkante, koch- und waschfest, cremefarbig; ca. 185 cm hoch . . . . . Meter DM **235**

**3** **Nr. O 7905 Markisette, Original Schweizer Importware**  
feinfädiger, dichter Gardinenstoff aus edler ägyptischer Mako-Baumwolle; die duftige Gardine für den verwöhnten Geschmack, cremefarbig mit feinem Gittermuster. Auf vielseitigen Wunsch unserer Kundschaft haben wir diese erprobte Qualität wieder aufgenommen. Ca. 148/150 cm breit . . . . . Meter DM **470**

**4** **Nr. O 7940 Stores-Meterware**  
koch- und waschfest appretierter Baumwollzwirn, Grobtüll mit schwerer Bordüre und doppeltem Saum, der Oberstoff interessant gemustert. In elfenbeinfarbig. Ca. 200 cm hoch . . . . . Meter DM **360**

**5** **Nr. O 8293 Übergardinenstoff**  
dankbare, gut waschbare Zellwollqualität, cremegründig mit vielfarbigem, ausdrucksvollem Blumen-druckmuster; ca. 120 cm breit . . . . . Meter DM **198**



**6** **Nr. O 8295 Geschmackvoller Übergardinenstoff**  
schweres, griffiges, fein in sich gemustertes Gewebe, weich im Fall. Hervorragendes altheidisches gedecktes Druckmuster mit gut aufeinander abgestimmtem Farbspiel zwischen rost-, beige und grün; ca. 120 cm breit. Unerhört preiswert! . . . . . Meter DM **425**

**7** **Nr. O 7937 Fein-Tüll-Store**  
Meterware aus feinen, gezwirnten Baumwoll-Garnen, mit spitzenartigem dezentem Muster. Der breite Sockel ist mit starkfädigen halbbaren Baumwollgarnen durchzogen, koch- und waschfest ausgerüstet. Ca. 210 cm hoch . . . . . Meter DM **440**

**8** **Nr. O 8274 Übergardinenstoff**  
schöne, dicht gewebte Qualität mit freundlichem, damast-artigen Muster. Der beige Ton dieses Musters hebt sich auf dem feingläänzenden Grundgewebe sehr dekorativ ab. O 8274 E = grün O 8274 H = rost . . . . . Meter nur DM **550**

**9** **Nr. O 7931 Stores-Meterware**  
aus reinen Baumwollzwirnen mit doppeltem Saum, wasch- und kochfest appretiert. Filetgrund mit moderner Zeichnung. Besonders geschmackvoll und außerordentlich haltbar. Elfенbeinfarbig. Ca. 210 cm hoch . . . . . Meter DM **680**

**10** **Nr. O 8278 Moderner Übergardinenstoff**  
ausgezeichnete, dichtgewebte, fein glänzende Rips-Qualität. Das künstlerische, dekorative Druckmuster in rostbraun mit grün auf rohseidenfarbigem Grund ist von hohlsaum-artigen Streifen unterbrochen. Ca. 120 cm breit . . . . . Meter DM **560**



**11** **Nr. N 8515 Moderner Übergardinenstoff**  
sowohl für Übergardinen, Vorhänge jeder Art als auch für Tagesbettdecken, Steppdecken und Kissen. Eine ausgezeichnete, ganz dicht gewebte Popeline-Qualität in herrlichem Blumen-druckmuster in den harmonisch aufeinander abgestimmten Farben zarttürkis, mattgold und fraise. Ca. 90 cm breit . . . . . Meter DM **475**

**12** **Nr. O 7933 Stores-Meterware**  
aus Englisch-Tüll mit schwerer Ornament-Bordüre. Reine Baumwollzwirne, koch- und waschfest ausgerüstet, elfenbeinfarbig. Ca. 238 cm hoch . . . . . Meter DM **780**

**13** **Nr. O 8275 Dekorations-Damast**  
für Übergardinen und Vorhänge, besonders dicht gewebte, edle Qualität mit dezentem kleinem goldfarbenen Jacquard-effekt. O 8275 E = grünfarbiger Grund. O 8275 H = rostfarbiger Grund . . . . . Meter nur DM **680**

**14** **Nr. O 7934 Stores-Meterware (Englisch-Tüll)**  
kräftige Filet-Qualität für Stores und breite Roff-gardinen, reine Baumwollzwirne, koch- und wasch-fest; cremefarbig; ca. 240 cm breit . . . . . Meter DM **690**

**15** **Nr. O 8280 Dekorations-Damassé**  
eine äußerst dekorative einfarbige Kreppqualität mit durch-gewebter Seiden-Jacquardmusterung. Ca. 118 cm breit, in der Breite ausreichend für zwei Bahnen. O 8280 A = grün O 8280 B = rost . . . . . Meter nur DM **385**

























- 1 Nr. Z 7582 Passagier-Flugzeug**  
langlaufendes Federwerk, vielmotorig, zum Ein- und Ausschalten und mit Bremse, 25 cm lang, 29 cm breit. Stück DM 5<sup>90</sup>
- 2 Nr. Z 7592 Eisenbahn-Zubehör-Sortiment**  
8 Teile zusammen DM 5<sup>90</sup>
- 3 Nr. Z 7588 Liliput-Eisenbahn**  
Triebwagen mit Uhrwerk und zwei Anhängern, sowie Schienenkreis mit acht Schienen. Zuglänge 30 cm. Stück DM 2<sup>95</sup>
- 4 Nr. Z 7595 Bahnhof**  
33x16x13 cm groß. Stück DM 3<sup>95</sup>
- 5 Nr. Z 7566 Fernlenk-Auto**  
mit Gummirädern, Federwerk mit Fernlenkung laut Gebrauchsanweisung, 25 cm lang. Stück DM 4<sup>50</sup>
- 6 Nr. Z 7593 Eisenbahn**  
mit Uhrwerk, für Vorwärts- und Rückwärtsfahrt, sowie mit Bremse, acht runden und vier geraden Schienen. Gesamt-Zuglänge 78 cm. zusammen DM 9<sup>90</sup>
- 7 Nr. Z 7594 Güterzug**  
mit Uhrwerk, für Vorwärts- und Rückwärtsfahrt, sowie mit Bremse, acht runden und vier geraden Schienen. Gesamt-Zuglänge 78 cm. zusammen DM 9<sup>90</sup>
- 8 Nr. Z 7554 Auto-Limousine**  
mit Federwerk und Gummirädern, 13 cm lang. Stück DM -85
- 9 Nr. Z 7556 Personen-Auto**  
mit Gummirädern und Rollerantrieb, 29 cm lang. Stück DM 1<sup>95</sup>
- 10 Nr. Z 7569 Fernlastwagen**  
mit sechs Gummirädern, Bordwände abklappbar, gutem Federwerk, Gesamtlänge 29 cm. Stück DM 3<sup>75</sup>
- 11 Nr. Z 7551 Motorradfahrer**  
mit Rollerlaufwerk, ca. 15 cm lang. Stück DM -98
- 12 Nr. Z 7565 Omnibus**  
mit Schiebepad, Fenstern, Sitzen, Gummi-Rädern und gutem Federwerk, 24 cm lang. Stück DM 4<sup>75</sup>
- 13 Nr. Z 7567 Möbeltransport-Auto**  
mit Gummirädern, Federwerk zum Schalten für vorwärts und rückwärts, Gesamtlänge 24 cm, mit Möbeln zum Einladen. Stück DM 9<sup>50</sup>
- 14 Nr. Z 7586 Traktor mit zwei Anhängern, Förderbahn und Fahrer**  
Laufwerk mit Gummiraupenantrieb und Bremse. Anhänger mit Gummirädern und Kippvorrichtung. Förderband fahrbar. Gesamtlänge des Traktors ca. 39 cm, Gesamtlänge des Förderbandes ca. 40 cm. zusammen DM 8<sup>50</sup>
- 15 Nr. Z 7591 Wipp-Bahn**  
langlaufender Uhrwerk-Mechanismus, hält zwei Autos ständig in Fahrt. Stück DM 2<sup>45</sup>
- 16 Nr. Z 7674 Element-Trix**  
Metallbaukästen Nr. 1 und 1A und Vorlagebuch mit 16 Seiten. zusammen DM 3.-
- 17 Nr. Z 7671 Laubsäge-Garnitur**  
8 Teile DM 2<sup>95</sup>
- 18 Nr. Z 7565 Feuerwehr-Auto**  
mit Schwungrad-Antrieb und lautem Sirenenheulton, Leiter zum Hochdrehen und Ausschwenken, sowie eingebautem Gummi-Wasserbehälter und Wasserschieber zum richtigen Spritzen, mit fünf Feuerwehroleuten und Sprungtuch, 21 cm lang. Stück DM 8<sup>75</sup>
- 19 Nr. S 7580 Musikkreisel**  
mit Spiralfederantrieb, 15 cm hoch. Stück DM -95
- 20 Nr. Z 7608 Häuser-Baukasten**  
34 verschiedene Holzbausteine im Holzkasten. Größe 23x16x3 cm. Stück DM 1<sup>25</sup>
- 21 Nr. S 7746 Mundharmonika**  
mit 32 Stimmten, 16 cm lang. Stück DM 1<sup>95</sup>
- 22 Nr. Z 7579 Achterbahn**  
mit 20 Schienen, zwei Wagen und einem Anhänger, jeder Wagen mit Uhrwerk. Gesamtlänge 1 m, Breite 45 cm und Höhe 15 cm. Stück DM 8<sup>50</sup>
- 23 Nr. Z 7706 Spiel-Magazin**  
Sieben bekannte Spiele, wie Mühle, Dame, Halma und vier Würfelspiele. Stück DM 3<sup>95</sup>
- 24 Nr. S 7705 Drei Kartenspiele:**  
Schwarzer Peter, Märchen-Quartett und Schnipp-Schnapp, jedes Kartenspiel mit 24 Spielkarten im Etui. zusammen DM -98
- 25 Nr. Z 7562 Traktor mit Anhänger**  
funkensprühend, mit Gummirreifen, Federwerk, Bremse und Fahrer. Anhänger zum Kippen. Gesamtlänge 33 cm. Stück DM 5<sup>75</sup>
- 26 Nr. S 7583 Spardose**  
13x8 1/2 x 7 cm groß. Stück DM 1.-
- 27 Nr. A 3155 Malkasten**  
mit 37 Farben, Malpinsel, Lineal und zwei doppelten Porzellan-Wasser-Näpfen. Kastengröße 25 1/2 x 13 1/2 cm. Stück DM 1<sup>95</sup>
- 28 Nr. S 7739 Zwei Bilderbücher**  
mit je 6 Seiten. Jedes Buch 20 1/2 x 16 cm groß. zusammen DM -85
- 29 Nr. S 7736 Großes Bilderbuch**  
8 Seiten, 23 1/2 x 19 cm groß. Stück DM -98
- 30 Nr. S 7741 Jugend-Geschichtenbuch**  
„Von Kindern, Tieren und Tierkindern“, mit Bildern und 96 Seiten in schönem Einband. Stück DM 1<sup>95</sup>
- 31 Nr. S 7735 Grimms Märchenbuch**  
mit acht bekannten Grimms-Märchen, wie Rotkäppchen, Hänsel und Gretel, Schneewittchen usw., mit Bildern, insgesamt 64 Seiten. Stück DM 1<sup>95</sup>
- 32 Nr. S 7730 Malbuch-Sortiment**  
fünf Malbücher, jedes Buch 23x15 1/2 cm, dazu 12 Farbstifte, ein Malkasten mit 12 guten Schulfarben und Pinsel. alles zusammen DM 1<sup>95</sup>
- 33 Nr. S 7735 Zwei Geschichtenbücher:**  
1 Struwwelpeter, 20 Seiten, sowie ein weiteres Kinderbuch. zusammen DM 1.-
- 34 Nr. S 7740 Sechs Märchenbücher**  
jedes Buch ca. 22x15 cm groß. zusammen DM 1.-
- 35 Nr. Z 7710 Tisch-Tennis**  
zwei Tennisschläger, 11 cm breites Netz in Normalgröße und drei Tennisbälle, passend für jeden Tisch. Stück DM 3<sup>75</sup>





# Kinder-Kleidung

Gute haltbare Qualitäten, tadellose Verarbeitung, jugendfrische Farben, Paßformen, die Bewegungsfreiheit garantieren und — niedrige Preise — das ist es, was die gute Quelle-Kinderkleidung so vielbegehrt und beliebt gemacht hat in Stadt und Land.



① Susi  
460  
Länge 45 cm

② Anita  
725  
Länge 45 cm

③ Rosi  
1275  
Länge 40 cm

④ Hanni  
795  
Länge 60 cm

⑤ Helmi  
1045  
Länge 70 cm

⑥ Beate  
595  
Länge 60 cm

⑦ Lilli  
1160  
Länge 70 cm

⑧ Trudl  
1195  
Länge 70 cm

⑨ Dagmar  
1490  
Länge 65 cm

⑮ Nr. H 6390  
390  
Größe 1

⑯ Nr. H 6394  
1075  
Größe 32

⑰ Nr. H 6395  
775  
Größe 32

⑩ Nr. H 6384  
450  
Größe 0

⑫ Nr. K 6486  
595

⑱ Nr. U 6770  
25.-  
Größe 8

⑳ Nr. H 3675  
16.-  
Größe 5

㉒ Nr. H 6396  
825  
Größe 32

⑪ Loffi  
925  
Lg. 70/80 cm

⑬ Nr. K 6487  
995

⑲ Nr. U 6733  
1625

㉑ Nr. U 6732  
1550

㉓ Nr. H 3672  
1390  
Größe 34

⑭ Monika  
980  
Länge 70 cm

②⑥ Nr. H 6427 **Ärmelloser Knaben-Pullover**  
aus guter Kammgarawolle, einfarbig mit hübschem Streifenmuster gestrickt.  
H 6427 A = marine H 6427 B = braun  
H 6427 C = weinrot  
Größen 3 4 5 6  
Alter 6-7 8-9 10-11 12-13 Jahre  
Stück DM 5.70 6.10 6.50 6.90

②⑧ Nr. H 4369 **Knaben-Strickanzug**  
aus guter Kammgarawolle; das Pulloverchen wird auf der Schulter geknöpft und hat eine hübsche bunte Bordüre; das Höschen ist einfarbig, mit Trägern. Ein hübscher Anzug für die Kleinsten. Farbe mittelblau.  
Größe 40 und 45 cm Stück DM 10<sup>80</sup>

②⑦ Nr. H 3675 **Knaben-Parallelo-Lumberjack**  
aus wunderbarer Kammgarawolle. Dieses schöne Bekleidungsstück hat durchgehenden, teilbaren Reißverschluss, angeschnittene lange Ärmel und einen festen Patentrand.  
H 3675 A = königsblau  
H 3675 B = tabakbraun  
Größen 55 60 65  
Alter 11-12 13-14 15-16 Jahre  
Stück DM 21.- 23.- 25.-

②⑨ Nr. H 6428 **Knaben-Strickanzug**  
aus guter Kammgarawolle, kurze Hose mit abnehmbaren Trägern, Pullover mit Reißverschluss und Umlegekragen, mit hellen Kanten verziert.  
H 6428 A = rot H 6428 B = blau  
Größen 0 1 2 3  
Alter 1-2 2-3 3-4 4-5 Jahre  
Stück DM 11.50 12.50



②⑧ Nr. H 4369  
10<sup>80</sup>

②⑨ Nr. H 6428  
1150  
Größe 0













# Sportliche Herrenbekleidung

für jeden Zweck -  
für jede Witterung



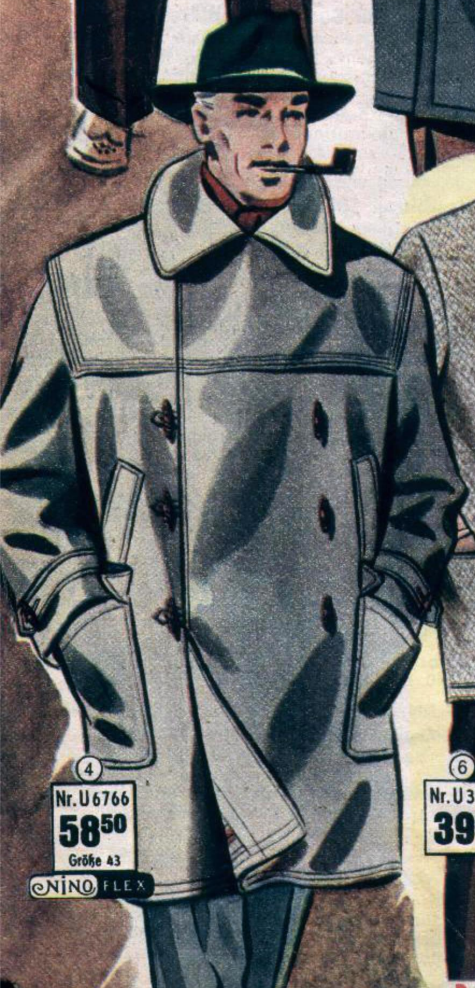
①  
Nr. U 6765  
59.-



②  
Nr. U 6754  
62.-



Nr. U 6758  
52.-



④  
Nr. U 6766  
58<sup>50</sup>  
Größe 43  
NINO FLEX



⑤  
Nr. U 6752  
69.-



⑦  
Nr. H 3677  
36<sup>50</sup>  
Größe 46 u. 48



⑨  
Nr. U 6772  
29<sup>50</sup>  
Größe 40 u. 43  
NINO FLEX



⑪  
Nr. U 6776  
35<sup>50</sup>  
Größe 43  
NINO FLEX

⑥  
Nr. U 3724  
39<sup>50</sup>

⑧  
Nr. U 3733  
25<sup>20</sup>  
Größe 43

⑩  
Nr. U 6732  
16<sup>90</sup>  
Gr. 38, 40 u. 43

⑫  
Nr. U 6734  
42<sup>50</sup>

① **Nr. U 6765 Herren-Trenchcoat**  
aus gutem Baumwollgabardine, Vollzwirnware, indanthren, imprägniert, daher wasserabstoßend. Zweireihig, mit Revers. Raglanform mit Rückenpassse und aufgeknöpfter Vorderpassse. Mit Lederknöpfen, Rundgürtel mit Lederspanne, Ärmel mit Spange und Knopf, zwei Seitentaschen, eine Innenbrusttasche. Der Mantel ist mit einem karierten Baumwollstoff gefüttert und besitzt ein einknöpfbares, kariertes Wollplaidfutter. Farbe: braun-beige.  
Für Herren: Größen 46 bis 54 ohne Wollplaidfutter . . . . . DM **59.-**  
mit Wollplaidfutter DM **73.50**

② **Nr. U 6754 Herren-Lodenmantel**  
aus gutem, jahrzehntelang erprobtem Strichloden, wasserabstoßend; einreihig mit verdeckter Leiste, aufgesetztem, geschweiftem Vorder- und Rückenkoller, seitlich schräg eingeschnittene Taschen. Ärmel mit Spange und Knopf, Rücken mit Quetschfalte; Ärmel und Rückenteil mit Serge gefüttert, Innenbrusttasche mit Knopf, breiter Innenbesatz aus Loden.  
U 6754 A = lodengrün . . . . . DM **62.-**  
U 6754 B = marengo (schwarz-grau) . . . . . DM **62.-**  
Größen 44 bis 54 . . . . . DM **62.-**

③ **Nr. U 6758 Sportstutzer zweireihig**  
Ulsterform, sehr guter, dunkelgrauer Fischgrät-Ulsterstoff, zwei Mufftaschen und zwei Seitentaschen mit Patte, Rücken glatt mit zweiteiligem Gürtel. Der Stutzer ist mit kariertem Plaidfutter gefüttert und hat zwei Innentaschen. Ärmel mit Serge gefüttert.  
Größen 46 bis 54 . . . . . DM **52.-**

**Nr. U 6759 Reinwollene Winter-Lodenjoppe (Stutzerform)** (ohne Abbildung)  
aus grünem, gutem Lodenstoff, Form und Verarbeitung genau wie unser Stutzer U 6758, offen und geschlossen zu tragen.  
Größen 48 bis 54 . . . . . DM **52.-**

**Nr. U 6766**  
④ **Sportlicher, halblanger Gabardine-Mantel** (sogen. Travelcoat) das moderne Kleidungsstück für gehobene Ansprüche aus „Nino-Flex-Sonderklasse“ — **Changeant-Gabardine**, zweireihig mit Lederknebelverschluss, offen und geschlossen zu tragen, dreifach gesteppter Sattel, 2 tiefe Mufftaschen, 2 große aufgesetzte Seitentaschen mit Patten, Ärmel mit Spange. Beste Innenverarbeitung, mit kariertem Baumwollfutter ganz abgefüttert, Knopfleiste für Winterfutter, Innenbrusttasche, in dunkelbeige.  
Größe 43 (für Burschen) . . . . . DM **58<sup>50</sup>**  
Größen 46 bis 52 (für Herren) DM **65.50**

**Nr. U 6767 Kamelhaarfarbiges warmes Winterjoppe zum Einknöpfen** . . . . . DM **14<sup>95</sup>**

Beschreibungen und Größentabelle siehe Seite 59



# Herren - Hemden



Nr. L 3806  
5<sup>50</sup>

Nr. L 3803  
6<sup>70</sup>

Nr. L 3809  
10<sup>75</sup>

Nr. L 3807  
15<sup>85</sup>

Nr. L 3834  
12.-

Nr. L 3834  
12.-

Nr. L 3834  
14<sup>50</sup>

① Nr. L 3806  
**Einfarbiges Herrenhemd**  
aus baumwollenem, haltbarem Hemdenstoff; sehr gute Verarbeitung mit festem Kragen und Sportmanschetten.  
L 3806 A = hellblau  
L 3806 B = beige  
L 3806 D = resedagrün  
Halsweiten 37 bis 43 Stück DM **5<sup>50</sup>**

② Nr. L 3803 **Einfarbiges Flanellsportheemd „indanthren“**  
mit angenehmem Stäbchenkragen, Sportmanschetten und Perlmutterknöpfen. Gute, kräftige, innen angeraute Baumwollqualität.  
L 3803 A = jägergrün  
L 3803 B = dunkelblau  
Halsweiten 37 bis 43 Stück DM **6<sup>70</sup>**

Nr. L 3815 **Einfarbiges Mako-Popeline-Hemd** (ohne Abbildung)  
mit angenehmem Kragen und Sportmanschetten; gute haltbare Mako-Qualität; indanthren.  
L 3815 A = hellblau L 3815 B = beige  
L 3815 C = rosenholz L 3815 D = weiß  
L 3815 E = resedagrün  
Halsweiten 37 bis 43 Stück DM **6<sup>95</sup>**

Nr. L 3838 **Einfarbiges Mako-Popeline-Hemd** (ohne Abbildung)  
bewährter, „indanthren“-gefärbter Mako-Popeline, sanforisiert und mercerisiert, angenehmer Kragen, Sportmanschetten; beste Verarbeitung.  
L 3838 A = hellblau  
L 3838 B = beige  
L 3838 C = rosenholz  
L 3838 E = resedagrün  
L 3838 F = grau  
Halsweiten 37 bis 43 Stück DM **8<sup>50</sup>**

③ Nr. L 3809 **Gabardine-Sportheemd**  
aus sehr guten, haltbaren Baumwollgarnen, moderne Form, durchgehend geknöpft, mit Sportmanschetten und angenehmem Kragen, aufgesetzter Brusttasche mit Quetschfalte und Klappe, 1a Perlmutterknöpfe.  
L 3809 A = lindgrün  
L 3809 B = blau  
Halsweiten 37 bis 43 Stück DM **10<sup>75</sup>**

④ Nr. L 3807 **Einfarbiges Mako-Popeline-Oberhemd**  
aus echt „Nino-Trux“ mit Stoffgarantie; gekämmte, feinfädige Mako-Qualität mit zartem Seidenglanz, indanthrengefärbt und sanforisiert. Elegante, erstklassige Verarbeitung mit Umschlagmanschetten und fest angenehmem Kragen in gemäßigter moderner Kentform. Kragen dauerversteift, daher kein Stärken nach der Wäsche.  
L 3807 A = blau  
L 3807 B = beige  
L 3807 C = resedagrün  
Halsweiten 37 bis 43 Stück DM **15<sup>85</sup>**

⑤ Nr. L 3834 **Einfarbiges Herren-Oberhemd**  
mit zwei losen Kragen und Klappmanschetten aus sehr gutem, sanforisiertem „indanthren“-gefärbtem Mako-Popeline. Erstklassige Verarbeitung.  
L 3834 A = blau  
L 3834 B = beige  
L 3834 D = weiß  
Halsweiten 37 bis 43 Stück DM **12.-**

Nr. L 3825 **Hochwertiges einfarbiges Mako-Popeline-Hemd** (ohne Abbildung)  
aus wertvollem, mercerisierten, halbzwirnten Popeline, der aus gekämmten, daher sehr gleichmäßigen Mako-Garnen hergestellt ist; sanforisiert, deshalb nicht einlaufend. Erstklassig verarbeitet mit Umschlagmanschetten und festem Kragen in gemäßigter Kentform. Der Kragen ist **dauerversteift**, daher kein Stärken nach der Wäsche und doch einwandfreies Aussehen.  
L 3825 A = blau  
L 3825 B = beige  
L 3825 C = weiß  
L 3825 D = resedagrün  
Halsweiten 37 bis 43 Stück DM **14<sup>50</sup>**

⑥ Nr. L 3811 **Gestreiftes Popeline-Hemd**  
„indanthren“-gefärbte, strapazierfähige Popeline-Qualität; moderne Streifenmusterung, angenehmer Kragen, Sportmanschetten. Bei dieser kräftigen Qualität ein äußerst preiswertes Angebot.  
L 3811 A = blaugrundig  
L 3811 B = beige grundig  
L 3811 C = rosenholz grundig  
L 3811 D = resedagrün grundig  
Halsweiten 37 bis 43 . . . . . Stück DM **7<sup>80</sup>**

Nr. L 3835 **Gestreiftes Mako-Popeline-Hemd** (o. Abb.)  
das gleiche Hemd wie L 3837 (Abbildung siehe Seite 61), ebenfalls sanforisiert, jedoch mit Sportmanschetten.  
L 3835 A = hellblaugrundig  
L 3835 B = beige grundig  
L 3835 C = rosenholz grundig  
L 3835 D = resedagrün grundig  
Halsweiten 37 bis 43 . . . . . Stück DM **11<sup>95</sup>**

## Arbeitshemden

⑦ Nr. L 3828 **Männer-Arbeitshemd**  
aus sehr kräftigem geköpertem Hemdenflanell, rohweiß mit indanthrenblauen Streifen; mit Halsbündchen.  
Halsweiten 39, 41 und 43 . . . Stück DM **4<sup>95</sup>**

Nr. L 3827 **Arbeitshemd aus Schlosserflanell** (ohne Abbildung)  
blau-weiß gestreift, sehr gute, geköpferte Baumwoll-Qualität; mit angenehmem Sportkragen. Halsweiten 37 bis 44 Stück DM **6<sup>70</sup>**

Nr. L 3810 **Herren-Sportheemd** (o. Abb.)  
sehr gute Baumwoll-Qualität in feinen modischen blau-rotten Karos, besonders effektiv durch Verwendung von jasprierten Garnen, sehr gute Verarbeitung, mit verdecktem Reißverschluss, Brusttasche, Sportmanschetten.  
Halsweiten 37 bis 43 . . . . . Stück DM **8<sup>30</sup>**

**Wie stelle ich meine Halsweite fest!**  
Halsumfang in Kragenhöhe lose gemessen.

**Wie stelle ich die Kragenweite meines Hemdes fest!**

Von der Mitte des Kragenknopfes bis zum Ende des Knopfloches am flachgelegten Unterkragen gemessen.

**SANFOR-HEMDEN laufen nicht ein.**

## Selbstbinder

Nr. L 6800 **Sport-Selbstbinder** (ohne Abbildung)  
einfarbig, knitterfreie Qualität mit wollartigem Charakter in den modischen Farben: mittelblau, mittelrot, mittelbraun, mittelgrün und schwarz  
Stück DM **-90**

Nr. L 6804 **Einfarbiger Wollbinder „Reine Merino-Wolle“** (Abb. Seite 61)  
Farben: mittelblau, mittelrot, mittelbraun, olivgrün und schwarz.  
Stück DM **2.-**

Nr. L 6809 **Streifen-Selbstbinder** (Abb. Seite 61)  
die große Model Elegante, lange Form mit dezenten, quergestreiften Mustern, aus einer sehr guten Rhodia-Qualität, mit wirkungsvollem Seidenglanz.  
In den Farben: mittelblau, rot, braun, oliv und silbergrau  
Stück DM **2<sup>55</sup>**

Nr. L 6806 **Einfarbiger Selbstbinder „Reine Seide“** (Abb. Seite 61)  
schöne, lange, elegante Form; Farben: mittelblau, mittelrot, mittelbraun, olivgrün, silbergrau. Jeder Binder mit Etikett „Reine Seide“.  
Stück DM **2<sup>75</sup>**

Nr. L 6807 **Selbstbinder „Reine Seide“** (ohne Abbildung)  
die gleiche gute Qualität und Farben wie L 6806, mit kleinen, modischen dezenten Fantasie Mustern .  
Stück DM **3<sup>25</sup>**

Nr. A 3014 **Hosenträger** (ohne Abbildung)  
aus besonders kräftigem, elastischem Baumwoll-Gummiband, 36 mm breit, mit Vollrindleder-Patten, extra lang, außergewöhnlich preiswert!  
Paar DM **1<sup>75</sup>**

Nr. A 3013  
1<sup>95</sup>

⑧ Nr. A 3015 **Eleganter Hosenträger**  
extra lang, moderne Form aus 2 1/2 cm breitem Kunstseiden-Gummiband mit weicher, samtartiger Unterkette und elastischen, auswechselbaren Gummibiesen, in dezenten Farben .  
Paar DM **1<sup>95</sup>**

Nr. A 3015 **Sockenhalter** (ohne Abbildung)  
aus sehr elastischem, ca. 18 mm breitem Gummiband mit echtem Ledereinsatz, verstellbar; jedes Paar auf Geschenkkarte aufgemacht .  
Paar DM **-65**

Nr. A 3030  
3<sup>25</sup>

⑨ Nr. A 3030 **Hosenträger-Garnitur**  
in schönem Geschenkkarton, enthaltend einen eleganten Hosenträger mit dazu passenden Gummibiesen sowie ein Paar Socken- und Armbinder; eine außergewöhnliche Leistung!  
Paar DM **3<sup>25</sup>**

Nr. A 3016 **Ärmelhalter** (ohne Abbildung)  
aus 10 mm breitem, sehr elastischem Gummiband, paarweise auf Kärtchen aufgemacht, verstellbar.  
Paar DM **-35**

# Herrn-Strickkleidung

## Eine höfliche Bitte!

Senden wir Ihrem Haushalt unsere Quelle-Kataloge jeweils in mehr als einem Exemplar zu? Wenn ja, so machen Sie uns doch bitte Mitteilung davon. Wir zeigen uns gerne erkenntlich.

Für jede doppelte Anschrift, die wir aus unserer Kartei zur Vermeidung einer überflüssigen Katalogzusendung entfernen können, erhalten Sie von uns einen Waren-Gutschein im Werte von DM 3.—, der bei Ihrer nächsten Bestellung eingelöst wird.

Wenn Sie neben Ihre Adresse noch Ihre Kunden-Nummer hinschreiben, können wir Sie noch schneller bedienen.



**1 Nr. H 3689 Ärmelloser Herren-Pullover**  
aus guter Kammgarnwolle mit rundem Halsausschnitt.  
H 3689 A = marine H 3689 B = braun  
Größen 46, 48 und 50 . . . . . Stück DM **10<sup>30</sup>**

**2 Nr. H 3670 Herren-Pullover, sog. Pulli**  
aus weichem, samtartigem Baumwoll-Plüsch mit dauerhaften Elastik-Rändern, Reißverschluss auf der linken Schulter. Ein moderner Pullover für Sport und Beruf, der sich immer wieder großer Beliebtheit erfreut.  
H 3670 A = dunkelbraun H 3670 B = flaschengrün  
Herrengrößen 4, 5 und 6  
(entsprechend etwa Größen 46, 48 u. 50) Stück DM **8<sup>75</sup>**

**3 Nr. H 3682 Herren-Pullover mit Rollkragen**  
strapazierfähige kammgarnplattierte Qualität, mit langen Ärmeln. Der mit Reißverschluss versehene Kragen kann als Roll- und Umlegekragen getragen werden. Dieses Modell hat sich für Sport und Beruf glänzend bewährt. Einfarbig marine.  
Größen 46, 48 und 50 . . . . . Stück DM **16<sup>80</sup>**

**4 Nr. H 3674 Herren-Lumberjack**  
aus guter Kammgarnwolle, mit geschmackvollem eingestrickten Muster, doppelter Rand, durchgehender, teilbarer Reißverschluss.  
H 3674 A = marinegründig mit rot-silber  
H 3674 B = braungründig mit beige-grün  
Größen 46, 48 und 50 . . . . . Stück DM **22<sup>80</sup>**

**5 Nr. H 3684 Herren-Pullover mit langen Ärmeln**  
strapazierfähige kammgarnplattierte Qualität, glatt gestrickt, spitzer Halsausschnitt. Farbe dunkelblau.  
Größen 46, 48 und 50 . . . . . Stück DM **16.-**

**6 Nr. H 3676 Herren-Strickweste**  
aus guter Kammgarnwolle, mit langen Ärmeln, vorne mit teilbarem Reißverschluss. Ein feines, solides, gern gekauftes Modell.  
H 3676 A = marine mit silbergrauem Vorderteil  
H 3676 B = braun mit beige Vorderteil  
Größen 48 und 50 . . . . . Stück DM **19<sup>50</sup>**

**7 Nr. H 3681 Ärmellose Herren-Weste**  
die gleiche gute Kammgarn-Wollqualität wie H 3676.  
H 3681 A = marine mit silbergrau  
H 3681 B = braun mit beige  
Größen 48 und 50 . . . . . Stück DM **14<sup>80</sup>**

**8 Nr. H 3683 Gestrickte Männer-Weste**  
strapazierfähige, kammgarnplattierte Qualität, glatt gestrickt, vorne mit Knopfleiste und zwei Taschen.  
H 3683 A = blaugraumeliert  
H 3683 B = braunmeliert  
Größen 46, 48 und 50 . . . . . Stück DM **19<sup>50</sup>**

**9 Nr. H 3678 Moderne Herren-Strickweste**  
glatt gestrickt, besonders schwere Qualität, mit tiefem, spitzem Ausschnitt, mit vier Knöpfen und eingeschnittener Tasche an der rechten Vorderseite. Eine wundervolle, unverwüsthliche, schwere Gebrauchs-Weste.  
H 3678 A = kamelhaarmeliert  
H 3678 B = graumeliert  
Größen 48, 50 und 52 . . . . . Stück DM **23<sup>50</sup>**

**10 Nr. U 6760 Manchesterjacke für Burschen und Herren**  
aus gutem, strapazierfähigem Manchestersamt, mit Kunstseiden-Serge ganz gefüttert, vorne teilbarer Reißverschluss, im Rücken Gummizug, durchgehender Gürtel, zwei Brusttaschen und zwei Seitentaschen; beste Paßform!  
U 6760 A = marineblau U 6760 B = weinrot  
Burschengrößen 40 und 43 . . . . . Stück DM **29<sup>50</sup>**  
Herrengrößen 46, 48 und 50 . . . . . Stück DM **34<sup>50</sup>**



### Größen-Tabelle

### für Herren-Strickkleidung:

Größen	46	48	50	52
	klein	mittel	groß	extra groß

Vergessen Sie nie, außer der Größe die Bestellnummer und die gewünschte Farbe anzugeben





# Schals-Kopftücher u. Mützen

**① Nr. W 6457 Reinseidener Damen-Longschal**  
 mit sehr apter, mehrfarbiger Querstreifen-Musterung in zwei geschmackvollen Farbstellungen.  
 W 6457 A = blau mit rot und champagner  
 W 6457 B = grün mit oliv und beige  
 Größe 28x120 cm . . . . . Stück DM **625**

**② Nr. W 6445 Schwarz-weißes Georgette-Tuch**  
 mit feiner weißer Blumen-Bordüre und kleinen Streublümchen im Mittelfond. Das geschmackvolle, solide Tuch für ältere Damen und Trauerfälle.  
 Größe 70x70 cm . . . . . Stück DM **245**

**Nr. W 6444 Eleganter Georgette-Schal** (o. Abb.)  
 erstklassige Qualität, in modischen Farben:  
 W 6444 A = hochrot W 6444 B = mittelblau  
 W 6444 C = schwarz W 6444 D = türkis  
 W 6444 E = giftgrün W 6444 F = dunkelbraun  
 W 6444 G = erika  
 Größe 70x70 cm . . . . . Stück DM **140**

**③ Nr. W 6450 Damen-Vierecktschal**  
 aus feinstem reiner Merinowolle, einfarbig mit feinem eingewebtem Muster. Eine herrliche Qualität.  
 W 6450 A = rot W 6450 B = schwarz  
 W 6450 C = türkis W 6450 D = giftgrün  
 W 6450 E = silbergrau W 6450 F = zitronengelb  
 Größe ca. 75x75 cm . . . . . Stück DM **350**

**④ Nr. W 6441 Kopftuch „Wolletta“**  
 kräftiges, knitterfreies Tuch, weich wie Wolle, mit geschmackvollem Blumen-Muster. Grundfarben:  
 W 6441 A = mittelblau W 6441 B = giftgrün  
 W 6441 C = schwarz  
 Größe 72x75 cm . . . . . Stück DM **290**

**⑤ Nr. M 3708 Bunter Kinder-Schal**  
 weiche, warme Flanell-Qualität mit wunderschönem blau-rotem Schotten-Muster.  
 Größe 20x100 cm . . . . . Stück DM **110**

**Nr. M 3709 Einfarbiger Kinder-Schal** (o. Abb.)  
 weiche, warme geköperte Flanell-Qualität, sehr angenehm im Tragen.  
 M 3709 A = hochrot M 3709 B = mittelblau  
 Größe 20x100 cm . . . . . Stück DM **-98**

**⑥ Nr. M 3711 Damen-, Herren- und Kinder-Schal**  
 grob gestrickt, herrliche weiche Kammgarn-Woll-Qualität, geraut, mit Fransen. Ein besonders schöner molliger Schal für die kalten Tage.  
 M 3711 A = zitronen M 3711 B = blau  
 M 3711 C = silber M 3711 D = kamelhaarfarb.  
 Größe ca. 15x100 cm . . . . . Stück DM **385**

**⑦ Nr. M 3718 Modischer Herren-Wollschal**  
 aus 100% reiner Wolle mit Garantie-Elitett, in einer besonders feinen dezenten Karomusterung.  
 M 3718 A = braun mit beige  
 M 3718 B = silbergrau mit stahlblau  
 M 3718 C = silbergrau mit dunkelgrau  
 Größe 30x125 cm . . . . . Stück DM **490**

**⑧ Nr. M 3715 Gestrickter Herren-Schal**  
 weiche, flauschige Qualität, sehr angenehm im Tragen, silbergrau.  
 Größe 22x110 cm . . . . . Stück DM **345**

**⑨ Nr. M 3713 Warmer Damen- und Herren-Schal**  
 geköperte Flanell-Qualität, weich und angenehm im Tragen.  
 M 3713 A = rot M 3713 C = giftgrün  
 M 3713 B = türkis M 3713 D = dunkelbraun  
 M 3713 E = silbergrau  
 Größe 28x125 cm . . . . . Stück DM **195**

**⑩ Nr. W 6445 Modisches Vierecktschal**  
 weich wie Wolle mit hübschem türkischem Muster.  
 W 6445 A = rot  
 W 6445 B = marine  
 W 6445 C = mittelblau  
 Größe ca. 72x75 cm . . . . . Stück nur DM **190**

**Nr. M 3712 Gestrickter einfarbiger Längsschal**  
 gute weiche, glatt gestrickte Qualität, mit Fransen.  
 M 3712 A = hochrot M 3712 B = mittelblau  
 M 3712 C = türkis  
 Größe ca. 18x100 cm . . . . . Stück nur DM **290**

## 2 preiswerte Restposten!

**⑩ Nr. H 6370 Original-Baskenmütze**  
 aus reiner Wolle, die ideale Kopfbedeckung für Straße, Sport und Reise; passend für alle Kopfweiten.  
 H 6370 A = rot  
 H 6370 B = marine  
 H 6370 C = schwarz  
 H 6370 D = giftgrün  
 H 6370 E = braun  
 Stück DM **375**

**⑪ Nr. H 6372 Reizende Bügelmütze**  
 für Damen und Mädchen  
 Dieses kleidsame und praktische Strickmützchen aus guter Kammgarnwolle ist auch in diesem Jahr wieder der große Schlager.  
 H 6372 A = rot H 6372 B = hellblau  
 H 6372 C = schwarz  
 H 6372 D = giftgrün  
 H 6372 E = dunkelbraun  
 Stück DM **275**

**⑫ Nr. H 6371 Schicke Damen-Strickmütze (Hutform)**  
 hinten gerafft, mit Woll-Quaste. Eine sehr kleidsame Form für das Winter-Kostüm und den sportlichen Mantel. Passend für alle Kopfweiten.  
 H 6371 A = schwarz  
 H 6371 B = braun  
 H 6371 C = hellsef  
 H 6371 D = giftgrün  
 Stück DM **490**

**⑬ Nr. H 6373 Holländer-Mützchen für Mädchen und Knaben**  
 sehr elastische Strickart. Das praktische Mützchen für die kalten Tage.  
 H 6373 A = marine  
 H 6373 B = weinrot  
 Stück DM **240**

**⑭ Nr. H 6378 Strickmütze, sog. Teufelsmütze**  
 die beliebte, praktische Kopfbedeckung, durch die Strickart besonders elastisch, daher für jede Kopfweite passend; Farben hochrot, mittelblau oder marine mit weißen Streifen  
 Stück DM **150**

# Kinder-Handschuhe

**⑮ Nr. J 7049 Warmer gestrickter Kinder-Fäustling**  
 gute, wollhaltige Strapazierqualität mit lustigen, mehrfarbigen Kindermotiven. Grundfarben: J 7049 A = kobaltblau J 7049 B = hochrot  
 Größen 4 bis 6 Paar DM **230**

**⑯ Nr. J 7047 Fingerhandschuh für Knaben und Mädchen**  
 aus halbarem Wollkammgarn, sehr strapazierfähig, mit hübschem, kleinem, weißem Strickmuster und doppelter Stulpe.  
 J 7047 A = blau J 7047 B = rot  
 Größen 3 und 4 Paar DM **325**

**⑰ Nr. J 7046 Gestrickte Kinder-Fingerhandschuhe**  
 aus strapazierfähigem Kammgarn (wollhaltig) mit frischer, bunter Jacquardmusterung und eng anschließender Stulpe.  
 J 7046 A = blaugrundig J 7046 B = rotgrundig  
 Größen 5 und 6 Paar DM **395**

# Damen-Handschuhe Herren-Handschuhe



①  
Nr. J7000  
**420**

②  
Nr. J7004  
**490**

③  
Nr. J7005  
**525**

④  
Nr. J7009  
**865**

⑤  
Nr. J7010  
**1470**

**GARANTIERT  
ECHT NAPPA-LEDER**

① Nr. J7000 **Damen-Strickhandschuhe** aus gutem Kammgarn (wollgemischt) mit kleinem Durchbruchstrickmuster.  
J7000 A = blau J7000 B = gelb  
J7000 E = grün J7000 F = rot  
Größen 7 bis 9 . . . . . Paar DM **420**

② Nr. J7004 **Damen-Strickhandschuhe** aus warmer, weicher Kammgarn-Wolle, in Vollkörperstrickart, mit modernem, doppeltem Abschluß. J7004 A = schwarz  
J7004 B = silber J7004 C = beige  
J7004 D = cognacbraun  
J7004 E = giftgrün  
J7004 F = hochrot  
Größen 7 bis 9 . . . . . Paar DM **490**

③ Nr. J7005 **Modische Damen-Strickhandschuhe** aus 100% reiner Wolle, in zweifarbiger, tweedähnlicher Musterung, mit doppelter Stulpe, innen angeraut, weich und warm, in sehr aparten Farbzusammenstellungen.  
J7005 A = schwarz-gold  
J7005 B = beige-braun  
J7005 C = silbergrau-schwarz  
Größen 8 und 9 . . . . . Paar DM **525**

④ Nr. J7009 **Elegante, gestrickte Damen-Fingerhandschuhe** Praktische Schlupfform mit Ledereinfassung, aus einem nahezu unverwüstlichen, hochmercerisierten Material, in gerstenkornartigem Strickmuster gearbeitet, mit warmem, wollhaltigem Strickfutter (Doppelhandschuh). Feiner, neutraler Mittelbeige-ten, zu allem passend.  
Größen 7 bis 9 . . . . . Paar DM **865**

⑤ Nr. J7010 **Damen-Lederhandschuhe** aus feinem edelglänzendem Nappa-Leder mit Strickfutter, handgelascht (**handgenäht**), in solider Verarbeitung. Ein Spitzen-erzeugnis. J7010 A = schwarz  
J7010 B = braun  
Größen 6 $\frac{1}{2}$ , 7 und 7 $\frac{1}{2}$  Paar DM **1470**

**Größentabelle für Strick-Handschuhe**

Größe	3	4	5	6
für Kinder ca.	4-6	6-8	9-11	12-14 Jahre
Größe	7	8	9	
für Damen	normal	mittelgroß	groß	
Größe		11	12	
für Herren		mittelgroß	groß	

⑥ Nr. J7028 **Herren-Strickhandschuhe** warme, griffige Woll-Qualität, sehr strapazierfähig, mit geköpertem Mittelteil, glatt gestrickten Fingern und doppelter Stulpe, innen geraut.  
J7028 A = grau J7028 B = braun  
Größen 11 und 12 . . . . . Paar DM **490**

⑦ Nr. J7029 **Herren-Strickhandschuhe** gewalkt und gewaschen, daher nicht einlaufend. Von guter Haltbarkeit, mit Ledereinfassung und Druckknopfverschluß. Lieferbar in braunmeliert.  
Größen 11 und 12 . . . . . Paar DM **760**

⑧ Nr. J7050 **Herren-Strickhandschuhe mit Ledereinfassung** die gleiche Qualität wie Damen-Handschuhe J7009.  
Größen 10 bis 12 . . . . . Paar DM **890**

⑨ Nr. J7040 **Herren-Lederhandschuhe** aus bestem edelglänzendem Nappa-Leder mit Strickfutter, handgelascht (**handgenäht**), mit einem Druckknopf. In Anbetracht der Spitzenqualität besonders preiswert.  
J7040 A = braun J7040 B = grau  
Größen 8, 8 $\frac{1}{2}$  und 9 . . . . . Paar DM **1570**

⑩ Nr. B 3609 **Leder-Fausthandschuhe** warm gefüttert, besonders strapazierfähige Qualität; unentbehrlich für Kraftfahrer, Transport- und Waldarbeiter usw.  
Paar DM **348**

**Größentabelle für Leder-Handschuhe**

Größe	6 $\frac{1}{4}$	7	7 $\frac{1}{2}$
für Damen	normal	mittelgroß	groß
Größe	8	8 $\frac{1}{2}$	9
für Herren	normal	mittelgroß	groß



⑥  
Nr. J7028  
**490**

⑦  
Nr. J7029  
**760**

⑧  
Nr. J7030  
**890**

⑨  
Nr. J7040  
**1570**

**Garantiert  
Echt Nappa-Leder**

⑩  
Nr. B 3609  
**348**

*Auch in den kleinen Dingen ist die „Quelle“ groß.*

Erfreut werden Sie es auf der vorletzten Seite unseres großen Kataloges für Herbst und Winter feststellen: Die „Quelle“ bietet wirklich alles was das Herz begehrt in reicher Auswahl und bewährter Güte zu denkbar niedrigen Preisen.

\*

**Eile mit Welle:** Bestimmt ist es richtig, wenn Sie sich bei diesen günstigen Angeboten mit Ihrer Bestellung beeilen. Aber vergessen Sie bitte trotz aller Eile nie, den Bestellschein in allen Teilen sorgfältig auszufüllen und bei jedem Schreiben an die Quelle Ihre genaue Adresse anzugeben, damit wir nicht vor einer unlösbaren Aufgabe stehen. Sie ersparen sich damit viel Ärger und uns vergebliche Mühe. Wie peinlich ist es z. B., wenn wir auf die Reklamation eines Kunden nicht antworten können, weil die Adresse fehlt. Leider kommt das oft vor. Deshalb bitte: **Nie Ihre genaue Adresse vergessen!**

**Abbildungen der hier beschriebenen Artikel von Seite 68**

① Nr. X7210 **„Riga“ Damen-Tweed-Mantel** für jede Jahreszeit passend — für Reise, Sport und Beruf. Eine ausgezeichnete, strapazierfähige, wollhaltige Qualität, in modischer Noppenmusterung — marengo mit blau-gelben Noppen. Tiefeingesetzte Raglanärmel und aufgesetzte Taschenpatten. Der Mantel ist ganz aus Serge gefüttert und mit oder ohne Gürtel zu tragen. Größen 42 bis 48 . . . DM **79.-**

② Nr. X7212 **„Narvik“ Modischer Mohair-Damenmantel** in Hängerform, reinwollener Rippen-Velour, Marengo mit feinem violett-schimmerndem Mohair-Effekt. Ganz auf Taft gefüttert. Eingesetzte Ärmel in Keulenform, tiefingeschnittene Taschen, gerader Rücken. Größen 42 bis 48 . . . . . nur DM **9750**

③ Nr. X7208 **„Bergen“ Eleganter Damenmantel** in Hängerform, Einfarbige, reinwollene Velourqualität mit feiner Diagonal-Rippe, die im 4-bahnigen Rückenteil besonders schön verarbeitet ist. Tief eingesetzte Raglan-ärmel mit breiter knopfverzierter Patte, ganz auf Serge gefüttert, mit und ohne Gürtel zu tragen.  
X7208 B = schwarz X7208 D = petrol  
X7208 E = flachengrün  
Größen 42 bis 48 . . . . . nur DM **83.-**

④ Nr. N7172 **„Toledo“ Elegante Damenjacke** aus herrlich weichem reinem Wollstoff, hellgründig, fein in sich gemustert mit schönem Noppeneffekt. Modische Blendeverzierung mit Zierknopf an den eingearbeiteten tiefen Taschen. Der angeschnittene Kragen paßt sich gut den weiten Raglanärmeln an. Im Rücken ist die Jacke weit und glockig gearbeitet. Ganz auf Taft gefüttert, mit Wollwattierung verarbeitet. Farbe: hellgrau-gründig mit schwarzen Noppen.  
Größen: 40 42 44 46  
Jackenlänge: 73 75 76 77 cm DM **5150**

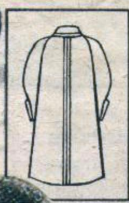
⑤ Nr. N7171 **„Granada“ Jugendliche Wolljacke** aus wundervoll weichem Wollvelour in den heute allseits beliebten Farben hochrot und mandelgrün. Die modisch abgerundete Kante harmoniert mit den eingearbeiteten Taschen, die über den Rücken durch breite Stepplinien verbunden sind. Ganz auf Serge-Changeant gefüttert, mit Wollwattierung verarbeitet.  
N7171 E = mandelgrün  
N7171 H = hochrot  
Größen: 42 44 46  
Jackenlänge: 67 68 69 cm DM **39.-**

⑥ Nr. X7205 **„Upsala“ Reinwollener Backfisch-Hänger** für Mädchen von 13 bis 19 Jahre. Gut durchdachte jugendliche Form mit Steppverzierungen an Kragen, Taschenpatten und Ärmelstulpen. Gefälliges Rückenteil durch die weichfallende Mittelbahn. Ganz auf Serge gefüttert, mit und ohne Gürtel zu tragen.  
X7205 D = tintenblau X7205 E = grün  
Längen: 103 106 109 112 115 cm  
Größen: 36 38 40  
Stück nur DM **4950**

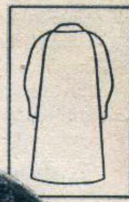
⑦ Nr. X7250 **„Lore“ Reizender Mädchen-Mantel** aus reinwollenen Velour. Schöne Steppverzierungen von der Schulter ausgehend, mit eingearbeiteten Taschen mit knopfverzierten Patten. Reichlich glockig geschnittene Rückenpartie, ganz auf Serge gefüttert. Der Mantel wächst mit durch einen ca. 8 cm breiten Einschlag, Abknöpfbare Kapuze aus dem gleichen Stoff, gefüttert mit warmem, geköpertem, frischem, indanthrenfarbigem Schottenkaro.  
X7250 D = tintenblau  
Längen: 60 65 70 75 80 85 90 95 cm  
Alter: 6-7 7-8 8-9 9-10 10-11 11-12 12-13 13-14 J.  
DM: 30.- 33.- 36.- 39.- 42.- 45.50 49.- 52.50

Beachten Sie bitte unsere Maßtabelle auf Seite 68

# Für Herbst u. Winter



**1**  
Noppen-Tweed  
Riga  
79.-



**2**  
Reine Wolle  
Mohair  
Narvik  
97<sup>50</sup>



Reine Wolle



**4**  
Toledo  
51<sup>50</sup>



Woll-Velour

**5**  
Granada  
39.-



**7**  
Lore  
30.-  
Länge 60 cm  
Reine Wolle



Reine Wolle

**3**  
Bergen  
83.-



**6**  
Reine Wolle  
Upsala  
4

**BESCHREIBUNGEN SIEHE SEITE 67**  
Maßanleitungen für Damenmäntel s. Seite 3

## Kennen Sie unsere Quelle-Agenturen?

Sie finden in jeder Quelle-Agentur eine Musterschau aller Quelle-Waren. Man wird Sie bereitwilligst beraten und Ihnen bei ihrer Bestellung behilflich sein. Bis jetzt gibt es Quelle-Agenturen in folgenden Städten:

- Bayreuth, Maxstraße 54
- Emmendingen, Markgrafenstraße 44
- Freiburg/Breisgau, Oberlinden 9
- Ingolstadt, Theresienstraße 32
- Neuötting/Obby., Altöttinger Straße 39
- Offenburg, Steinstraße 16
- Regensburg, Steinerg. 4 (Eingang Glockeng.)
- Rüsselsheim/Main, Lössalleplatz 1
- Straubing, Albrechtsgasse 25
- Sulzbach, Am unteren Markt 4

## Versandbedingungen:

**Der Versand erfolgt per Nachnahme.**  
Ab DM 20.- erfolgt die Lieferung portofrei.

**Ab DM 100.- vollkommen porto- und verpackungsfrei.**

Die kleinen Gebühren für Zahlkarte, Nachnahme und Paketzustellung trägt der Empfänger. Für Porto und Verpackung werden stets nur die eigenen Selbstkosten berechnet. Trotzdem empfiehlt es sich, nicht unter DM 10.- zu bestellen.



## Quelle Garantie

Jeder Artikel der nicht entspricht, wird anstandslos zurückgenommen. Die Ware wird auch dann zurückgenommen und der volle ausgelegte Betrag zurückbezahlt, wenn Sie nicht die feste Überzeugung haben, daß Sie vorteilhaft eingekauft haben. Mehr kann Ihnen niemand = bieten! =

Aus hygienischen Gründen können bereits getragene oder benützte Sachen natürlich nicht zurückgenommen werden!