

für Herbst und Winter

КЛЕРРЕР-КЛЕИДИНГ



## In den **KLEPPER** - Werken

steht seit über einem halben Jahrhundert die Frage nach der zweckvollsten Wetterschutz-Bekleidung im Mittelpunkt des Forschens und Strebens. Die jahrzehntelangen Erfahrungen auf diesem Gebiet kommen jedem Mantel zugute, der die *Klepper*-Werke verläßt.

Zeitgemäße Mantel-Modelle jeder Art — für jeden Geldbeutel und für jeden Geschmack — zeugen Jahr für Jahr von der umfassenden Leistungsfähigkeit der *Klepper*-Werke.

Dieser Prospekt zeigt Ihnen die beliebtesten Lodenmodelle des ausführlichen Herbst-Angebotes, den universellen „*Kleppermantel*“ in drei verschiedenen Formen, zwei gerngekaufte Gabardinemäntel aus dem Hause *Klepper* und das Teddy-Wollfutter. Gern schicken wir Ihnen den ausführlichen Herbstprospekt M 998 auf Anforderung, ebenso Stoffmuster.



*Kleppermäntel* und Teddy-Wollfutter



Lodenmäntel *Klepper-Trabant*



Gabardinemäntel *Klepper-Regent*



*Klepper-Trenchcoats*

## Loden wieder sehr gefragt!

Von dem Wetterschutzmantel der bayerischen Waldarbeiter bis zum eleganten *Klepper-Trabant*, einem Mantel aus reinwollenem Loden mit PERLON, war ein weiter Weg. Seine Beliebtheit verdankt der *Trabant* einigen ganz besonderen Vorzügen: *Klepper* verarbeitet nur Loden aus reiner Schurwolle • Durch die PERLON-Beimischung ist der *Klepper-Trabant* weit strapazierfähiger als die Lodenmäntel der Vorkriegszeit • Dem PERLON verdankt er die große Scheuerfestigkeit und sein geringes Gewicht • Deshalb trägt er sich so angenehm. Man hört es immer wieder: „Ein *Klepper-Trabant* wirkt noch nach Jahren wie neu!“ • *Klepper-Loden* wird durch ein Spezialverfahren gegen Licht, Wasser und Schweiß unempfindlich gemacht, durch EULAN ist er mottensicher.

## **KLEPPER** - Filialen

BERLIN-FRIEDENAU

*Hauptstraße 88, Tel. 91 10 88*

BERLIN-CHARLOTTENBURG

*Joachimstaler Straße 10, Ecke Ku-Damm,  
Tel. 91 10 88*

BREMEN

*Bahnhofstraße 35, Tel. 2 98 38*

DÜSSELDORF

*Friedrichstraße 2, Ecke Graf-Adolf-Platz,  
Tel. 1 41 69*

DUISBURG

*Königstraße 76, Tel. 2 22 10*

ESSEN

*Kettwiger Straße 23, Klepperhaus, Tel. 2 51 92*

FRANKFURT AM MAIN

*Kaiserstraße 54, Tel. 3 34 01*

HAMBURG

*KLEPPER am Rathausmarkt,  
Kleine Johannisstraße 20, Tel. 34 32 15*

HANNOVER

*Schillerstraße 33, Tel. 1 21 26*

KÖLN

*Hohe Straße 100/102, Tel. 22 44 76*

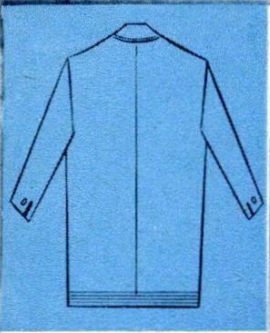
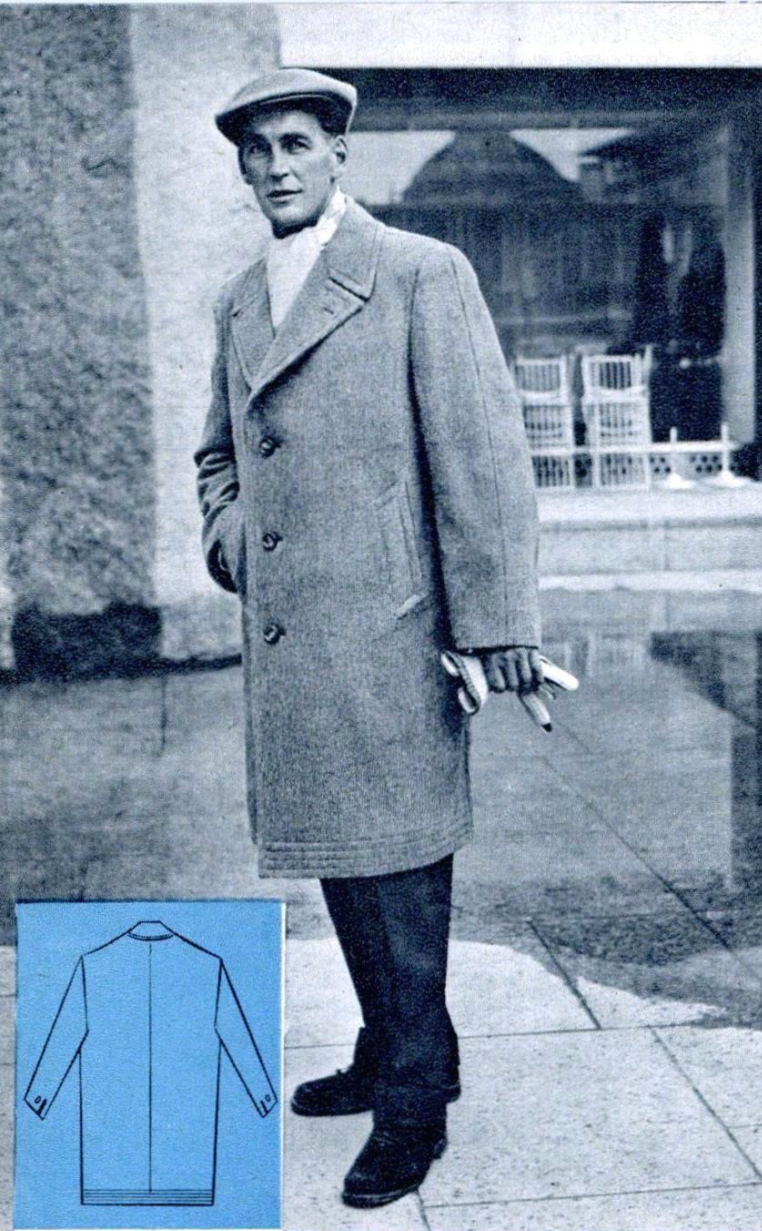
MÜNCHEN

*Bayerstraße 1, Schützenstraße 1a, Tel. 5 49 78*

STUTTGART

*Tübinger Straße 3, Tel. 2 09 79*

**Verzeichnis der Verkaufsstellen in allen größeren Städten  
und im Ausland schicken wir Ihnen auf Anforderung.**



### BERND

Ein dreiviertellanger Herren-Einreihler aus kleinkariertem Strichloden, formhaltend verarbeitet. Die geschmackvolle Musterung und die vornehme Grautönung machen diesen Mantel besonders elegant. Ein *Klepper*-Meisterstück für anspruchsvolle Herren, die viel unterwegs sind und einen warmen, vornehmen und überraschend leichten Mantel besonders schätzen.

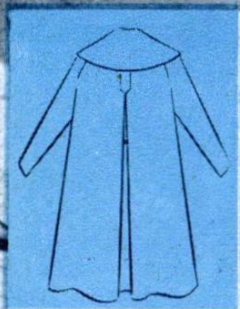
Innenverarbeitung: Baumwollplaidfutter mit Kunstseidensattel.

Einknöpfleiste für Teddy-Wollfutter.

Bernd Best.-Nr. 1115 **DM 129.—**

Teddy-Wollfutter dazu (ohne Ärmel)

Best.-Nr. 1405 **DM 49.—**



### IRENE

Die aparte Pepitamusterung erinnert zunächst gar nicht an Loden. Und doch ist auch dieser vielgeschätzte und bildschöne Damenmantel aus kleinkariertem Strichloden ein echter *Klepper*-Trabant. Raglanschnitt, einreihig, durchgeknöpft, großer, elegant-sportlicher Kragen, Bindegürtel, mit imprägnierter Schirmseide gefüttert. Formhaltend verarbeitet. Einknöpfleiste für Teddy-Wollfutter vorhanden.

Irene Best.-Nr. 1130 **DM 129.—**

Teddy-Wollfutter dazu

Best.-Nr. 1421 **DM 64.80**

Hütchen zu Modell Irene

Best.-Nr. 1534 **DM 7.50**

Ich bin mit dem *Kleppermantel* TRABANT äußerst zufrieden. Er ist sehr warm, immer modern, und was die Hauptsache ist, er ist sehr leicht. Ich habe auch das Teddy-Futter dazu, und fühle mich wie im Backofen. Schön, daß das Futter auch zum *Klepper*-Regenmantel paßt.

Fritz Maschulla, Datteln/Westf., Elisabethstraße 1

1. 2. 1956



## HUBERT

Ein Herrenmantel aus Strichloden mit PERLON, im klassischen Bozener Schnitt, mit wasserdichtem Schulterüberwurf. Lodenhalbfütterung, tiefe Rückenquetschfalte, eingesetzte Ärmel, formhaltend verarbeitet. Mottensicher durch EULAN. Einknöpfleiste für Teddy-Wollfutter vorhanden.

Hubert, Strichloden grau: Best.-Nr. 1101 **DM 143.—**  
grün: Best.-Nr. 1102

Derselbe Mantel aus Tuchloden:

Heinz, Tuchloden grau: Best.-Nr. 1111 **DM 133.—**  
grün: Best.-Nr. 1112

Teddy-Wollfutter dazu Best.-Nr. 1402 **DM 67.—**

## HELGA

Ein praktischer Mantel aus Strichloden mit PERLON, weit geschnitten, mit wasserdichtem Schulterüberwurf. Lodenhalbfütterung, eingesetzte Ärmel, tiefe Rückenquetschfalte, formhaltend verarbeitet, mottensicher durch EULAN. Einknöpfleiste für Teddy-Wollfutter.

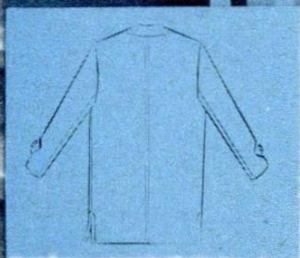
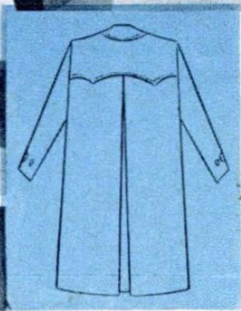
Der Mantel kann auch mit Gürtel getragen werden.

Helga, grau: Best.-Nr. 1128 **DM 133.—**  
grün: Best.-Nr. 1129

Teddy-Wollfutter dazu Best.-Nr. 1422 **DM 67.—**

Hütchen zu Modell Helga,  
grau: Best.-Nr. 1508 **DM 7.50**  
grün: Best.-Nr. 1509

Kapuze zu Modell Helga,  
grau: Best.-Nr. 1506 **DM 10.50**  
grün: Best.-Nr. 1507



## FRED Der neueste **KLEPPER**-Trabant

Der wertvolle Strichloden in Pepitamusterung wurde hier zu einem besonders sportlich-elegantem Mantel in moderner Länge verarbeitet. Einreihiges Slipon-Fasson mit Vorderpasse und Lederknöpfen, Baumwollplaidfutter mit Kunstseidensattel, aufgesetzte Taschen.

Einknöpfleiste für Teddy-Wollfutter.

Fred Best.-Nr. 1116 **DM 118.—**

Teddy-Wollfutter dazu Best.-Nr. 1405 **DM 49.—**  
(ohne Ärmel)

Das

# Teddy-Wollfutter

paßt für den *Klepper*-Trabant und alle anderen Mäntel aus dem Hause *Klepper*.



## ROBERT

Ein *Klepper-Trabant* aus reinwollenem Tuchloden mit PERLON. Die unaufdringliche Farbe macht diesen Mantel zeitlos elegant für Herren jeden Alters. Moderner Schnitt, Lodenhalbfütterung, tiefe Rückenquetschfalte, eingesetzte Ärmel, verdeckte Knopfleiste, formhaltend verarbeitet, mottensicher durch EULAN. Für besonders kalte Tage das Teddy-Wollfutter.

Robert, grau: Best.-Nr. 1106 **DM 129.—**  
 grün: Best.-Nr. 1107  
 Teddy-Wollfutter dazu Best.-Nr. 1402 **DM 67.—**



## ULLA

Der beliebte Damenmantel aus Strichloden in elegantem Schnitt (reine Schurwolle mit PERLON). Glatter, mäßig weiter Rücken, ganz auf Kunstseide gefüttert, verdeckte Knopfleiste, formhaltend verarbeitet, mottensicher durch EULAN. Mit und ohne Gürtel zu tragen. Einknopfleiste für Teddy-Wollfutter. Ulla,

grau: Best.-Nr. 1126 **DM 121.—**  
 grün: Best.-Nr. 1127  
 Teddy-Wollfutter Best.-Nr. 1421 **DM 64.80**  
 Hütchen dazu, grau: Best.-Nr. 1508 **DM 7.50**  
 grün: Best.-Nr. 1509  
 Kapuze dazu, grau: Best.-Nr. 1506 **DM 10.50**  
 grün: Best.-Nr. 1507

Mit diesem Futter können Ihnen selbst Temperaturen, wie sie der vergangene Winter brachte, nichts anhaben. Der dichte, reinwollene Kammgarnflor sorgt für vorbildliche Wärmespeicherung. Das Teddy-Wollfutter ist angenehm weich, schmiegsam, strapazierfähig und leicht. Ärmel und oberes Rückenteil sind zusätzlich mit Kunstseide gefüttert. Der größte Vorteil aber: Mit dem Teddy-Wollfutter können Sie sich auf jede Temperatur einstellen; es läßt sich mühelos ein- und ausknöpfen. Vorrichtung zum Einknöpfen ist in jedem *Kleppermantel* vorhanden.



## **KLEPPER** - Rillo-Mantel für Damen und Herren

Der „klassische Kleppermantel“ aus doppelseitig gummiertem Mako-Batist, millionenfach bewährt seit Jahrzehnten unter allen klimatischen Verhältnissen.

Herren und Damen schätzen besonders die moderne, einreihige Sliponform und seine dezente graue Farbe. Nähte und Kanten sind mit einer wasserdichten Reliefnaht versehen, die Kanten sind verstärkt. Jeder *Kleppermantel* ist im Rücken und an den Schultern mit straminartigem Gewebe gefüttert, die Ärmel des Damenmantels mit Kunstseide. Einknöpfvorrichtung für Teddy-Wollfutter ist eingearbeitet. Der *Kleppermantel* atmet durch die patent. Rillo-Lüftung, er ist klein zu verpacken und wiegt etwa 850 g. Mit Wasser und Schwamm ist er leicht zu reinigen.

<i>Klepper</i> -Rillo-Mantel für Herren	Best.-Nr. 108	<b>DM 69.70</b>
Teddy-Wollfutter dazu	Best.-Nr. 401	<b>DM 64.80</b>
<i>Klepper</i> -Rillo-Mantel für Herren, mit Gehschlitz	Best.-Nr. 109	<b>DM 74.40</b>
Teddy-Wollfutter dazu	Best.-Nr. 402	<b>DM 67.—</b>
<i>Klepper</i> -Rillo-Mantel für Damen	Best.-Nr. 206	<b>DM 69.70</b>
Teddy-Wollfutter dazu	Best.-Nr. 421	<b>DM 64.80</b>

Biberlammkragen zum Herrenmantel  
Best.-Nr. 408 **DM 19.50**  
Biberlammkragen zum Damenmantel  
Best.-Nr. 429 **DM 19.50**



## Die „Klima-Anlage“ im **KLEPPER** -Mantel

Der *Kleppermantel* ist der einzige wasserdichte Mantel der ganzen Welt, der die Rillo-Lüftung besitzt (Patente in aller Welt). Sie sorgt für naturgemäßen Luftaustausch und macht den *Kleppermantel* auch in der warmen Jahreszeit angenehm im Tragen.

Den ausführlichen Prospekt M 998 über weitere *Kleppermantel*-Modelle und über reichhaltiges Zubehör schicken wir gern auf Anforderung.

Das ist das *Klepper*-Teddy-Wollfutter, minutenschnell ein- und ausknöpfbar. Preise und Bestellnummern bei den einzelnen Mänteln.





### Der Spezialmantel für den Mopedfahrer

Dieser Spezialmantel wurde von Praktikern geschaffen und hat die bekannten Vorzüge des *Kleppermantels*, dazu noch eine verdeckte Knopfleiste, eine weite Rückenquetschfalte und einen Radschlitz mit Einknöpfvorrichtung für die Schlitzenden. Die Ärmel des Damenmantels sind mit Kunstseide gefüttert. Eine bewährte Lüftung sorgt für hygienischen Luftaustausch. Einknöpfleiste für das Teddy-Wollfutter ist vorhanden.

*Klepper-Moped-, Fahrrad- und Touristen-*  
mantel für Herren Best.-Nr. 105 **DM 75.40**  
Teddy-Wollfutter dazu

Best.-Nr. 402 **DM 67.—**

*Klepper-Moped-, Fahrrad- und Touristen-*  
mantel für Damen Best.-Nr. 205 **DM 75.40**  
Teddy-Wollfutter dazu

Best.-Nr. 422 **DM 67.—**

Den ausführlichen Prospekt Mot. 998 für Motorisierte schicken wir Ihnen gern auf Anforderung.

### ROLF

Ein flotter, zweireihiger Gabardinemantel in moderner Länge. Baumwoll-Vollzwirnmateriale, grün-kupfer changierend. Rückenschlitz, Kunstseidenfütterung.

Rolf Best.-Nr. 1304 **DM 98.—**  
Teddy-Wollfutter dazu (ohne Ärmel)

Best.-Nr. 1404 **DM 49.—**



### KARLA

Ein Damenmantel aus blau-gelb changierender Mako-Vollzwirn-Gabardine, auf drei Knopfpaaeren schließend, mit Rückenschlitz, ganz mit Schirmseide gefüttert.

Karla Best.-Nr. 1324 **DM 108.—**  
Teddy-Wollfutter dazu

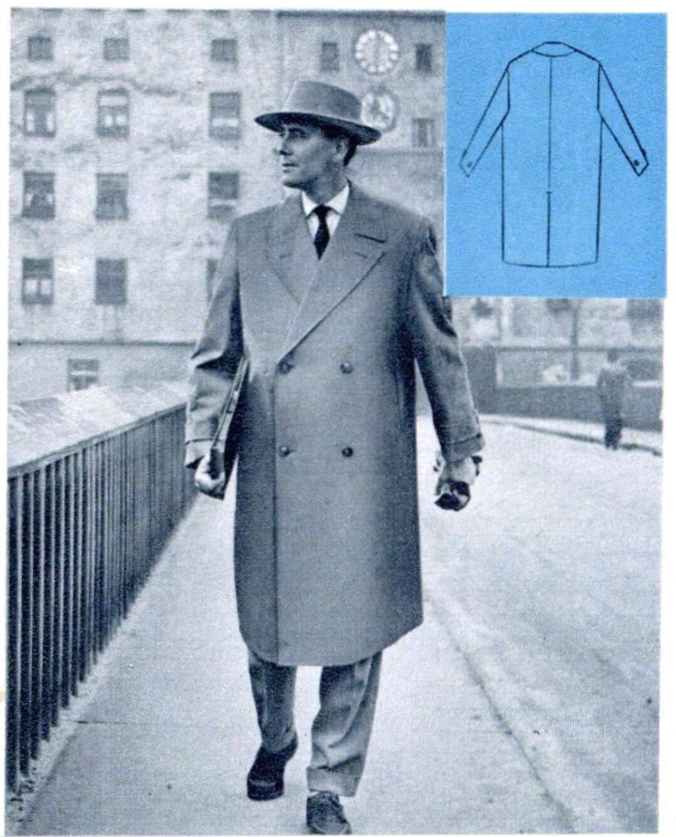
Best.-Nr. 1422 **DM 67.—**

Hütchen für Modell Karla

Best.-Nr. 1525 **DM 5.50**

Kapuze für Modell Karla

Best.-Nr. 1524 **DM 10.50**



Wetterfragen?

**KLEPPER** tragen!

Senden Sie Ihren Mtl.-Prospekt unverbindlich auch an:

\_\_\_\_\_  
Familiennamen

\_\_\_\_\_  
Vorname

\_\_\_\_\_  
Beruf

( ) \_\_\_\_\_

Ständiger Wohnort (Genaue Postanschrift)

\_\_\_\_\_  
Straße

\_\_\_\_\_  
Familiennamen

\_\_\_\_\_  
Vorname

\_\_\_\_\_  
Beruf

( ) \_\_\_\_\_

Ständiger Wohnort (Genaue Postanschrift)

\_\_\_\_\_  
Straße

(Bitte recht deutlich schreiben)

Nicht  
treimachen,  
Gebühr  
zahlt  
Empfänger

Werbe-Antwort

An die

**KLEPPER-WERKE**

Abteilung Direkt-Versand

**ROSENHEIM** (Bayer. Alpen)

