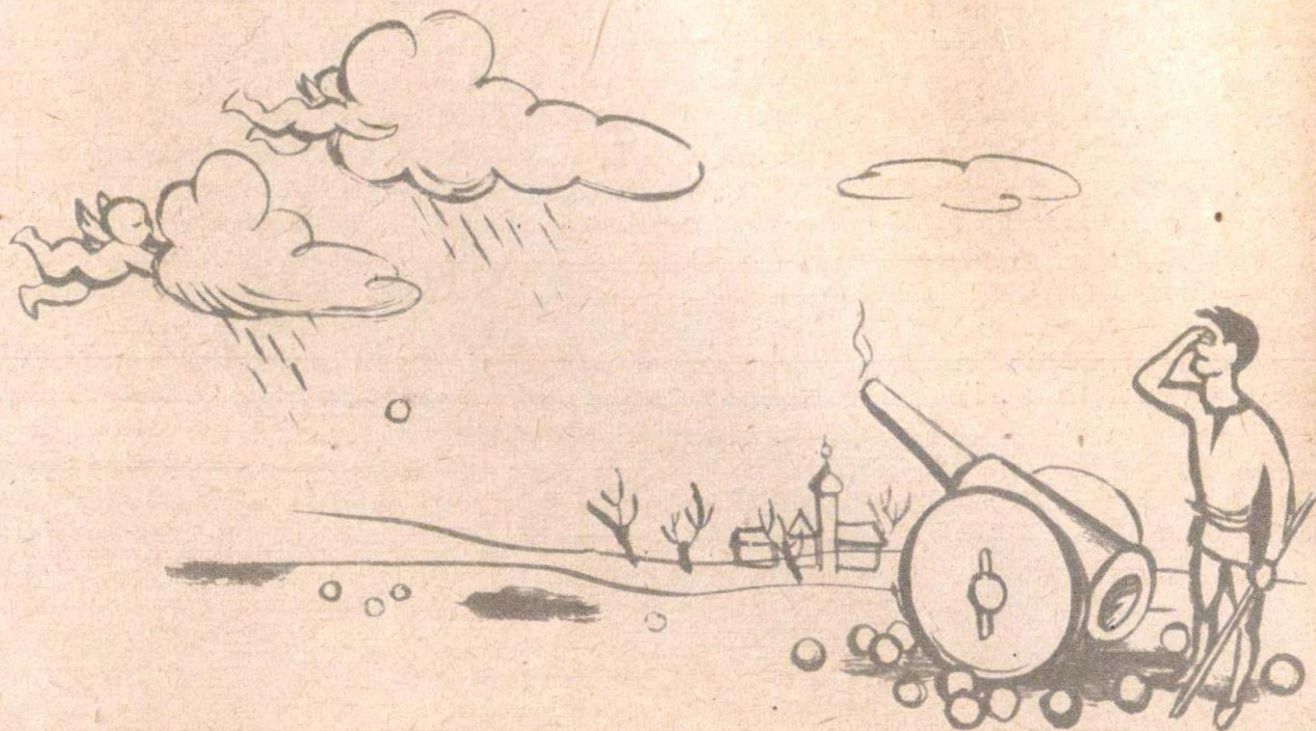


Wetterfragen? **KLEPPER** tragen!





## **Petrus läßt sich nicht ins Handwerk pfuschen!**

Er läßt es auch im XX. Jahrhundert regnen • wenn es ihm paßt • Und das ist gut so • denn wenn das Wetter von Wettermachern produziert • oder auf internationalen Konferenzen entschieden würde • könnten wir unsere blauen Wunder erleben! • Es ist immer besser • sich den Naturerscheinungen anzupassen • als sie gewaltsam mit unzulänglichen Mitteln • ändern zu wollen • Das sagte sich *Johann Klepper* schon vor 50 Jahren • denn er war ein praktisch denkender Mann • Er schuf den Regenschutz • der im Laufe der Jahre einen beispiellosen Grad der Vollkommenheit erreichte • und als **KLEPPER-MANTEL** Weltruf genießt

**KLEPPER** tragen heißt Wohlbehagen an Regentagen!

## Das kann Ihnen nur **KLEPPER** bieten!

An den *Klepper-Mantel* wurden von jeher hohe Ansprüche gestellt. Mit dem Namen *Klepper* verband sich schon immer der Begriff des unbedingt wasserdichten und vielseitig verwendbaren Mantels. Schon vor 50 Jahren richtete man in den *Klepper-Werken* das Hauptaugenmerk auf die Entwicklung eines besonders reißfesten und doch sehr leichten Gewebes als Träger der wasserdichten Schichten. Für das Grundgewebe des *Klepper-Mantels* verwenden wir die beste Baumwolle der Welt, nämlich die ägyptische Karnak-Baumwolle. Dieses Grundmaterial wird durch ein Spezialverfahren nach unseren Wünschen und Anforderungen beidseitig beschichtet. Jahrzehntelange Versuche und Erfahrungen, sowie laufende Kontrollen auf wissenschaftlicher Basis garantieren die hochwertigen Eigenschaften jedes einzelnen Mantels, der das *Klepper-Zeichen* trägt.

*Und das sind die vielgerühmten Vorzüge des Klepper-Mantels:*

**absolut wasserdicht, atmend und luftig**

durch die patentierte Klepper-Rillo-Lüftung, dadurch angenehm im Tragen (Näheres Seite 4/5);

**klein verpackt — stets dabei**

er paßt in jede Akten- und Reisetasche und wiegt nur ca. 850 g;

**völlig staub- und winddicht, ganzjährig zu tragen,**

im Winter mollig warm durch das einknöpfbare Teddy-Wollfutter;

**strapazierfähig und fast unverwüstlich**

**kinderleicht zu reinigen**

ohne Reinigungskosten;

**nach dem Regen schnell wieder trocken**

**sportlich, elegant, zeitlos**

ergänzbar durch Biberlammkragen;

**knitterfrei**

Der *Klepper-Mantel* schützt den ganzen Körper, Sie haben immer beide Hände frei, sehen flott aus — und selbst der schwerste Wolkenbruch kann Ihnen nichts anhaben.

*Als Klepper-Kunde genießen Sie die bekannten Klepper-Vorteile:*

Unbeschränktes Rückgaberecht innerhalb 10 Tagen. (Näheres Seite 15)

Keine Porto- und Verpackungskosten.

Ein **KLEPPER** schützt in jedem Falle,

ein **KLEPPER** nützt das ganze Jahr!

**So atmet der KLEPPER - Mantel** Der Natur abgelauscht wurde unsere patentierte *Klepper-Rillo-Lüftung* (D.P. 801 269 und 814 882), die von den *Klepper-Spezialisten* in jahrelangen Versuchsreihen entwickelt wurde und ihre Anerkennung im nebenstehenden wissenschaftlichen Gutachten fand.

Das Problem der Lüftung schien zunächst unlösbar; denn ein Stoff ist nur dann absolut wasserdicht, wenn er auch die Luft zurückhält. Ein Naturgesetz der Thermik — die nach oben steigende Warmluft — führte schließlich zu der Schaffung eines Röhrensystems, das einen naturgemäßen Luftaustausch gewährleistet. Auch hier zeigte sich, daß die naturnahe Lösung immer die beste ist. Die natürliche und hygienische Atmung wurde in der *Klepper-Rillo-Lüftung* ideal verwirklicht und ist für die *Klepper-Werke* nicht nur in Deutschland, sondern auch in Österreich (Pat. 170 143), der Schweiz (Pat. 274 817), den USA (Pat. 2 631 290), in England (Pat. 658 509), Frankreich (Pat. 1 008 340), Belgien (492 958), Argentinien (Pat. 81 688) und Brasilien (Pat. 41 429) patentrechtlich geschützt. Schon daraus ist zu ersehen, welche Bedeutung dieser *Klepper-Schöpfung* beigemessen wird. Daß diese glückliche Lösung der Lüftungsfrage gleichzeitig auch formschön und gefällig verwirklicht werden konnte, ist ein weiterer Pluspunkt für den oft kopierten, aber nie erreichten *Klepper-Mantel*.

**Sie haben es in der Hand,** die absolute Wasser-Undurchlässigkeit des Klepper-Gewebes selber nachzuprüfen. Legen Sie einen Teil des Klepper-Mantels so in eine Schüssel, daß der Mantelstoff auf dem Boden der Schüssel aufliegt. Beschweren Sie diesen Teil mit irgendeinem Gewicht, und dann gießen Sie Wasser in die entstandene Mulde. Auch wenn Sie erst am nächsten Tag den Mantel wieder herausnehmen, wird auf der anderen Seite kein einziger Wassertropfen durchgedrungen sein. Sie werden nach diesem Experiment bestätigen, was ungezählte Klepper-Freunde immer wieder schreiben:

„Auf **KLEPPER** ist unbedingt Verlaß!“



So urteilt die Wissenschaft  
über die patentierte  
KLEPPER-Rillo-Lüftung

Forschungsinstitut für Bekleidungsphysiologie Hohenstein  
Prüfstelle des würtf. Landesgewerbeamts

Chemisches, bakteriologisches, physiologisches, technologisches, optisches und mikrophotographisches Laboratorium

Schloß Hohenstein, den 10. Januar 1951  
Herr Kirchheim am Neckar

Untersuchung Nr. 284 A.

Firma Klepper-Werke, Rosenheim

Untersuchungsgegenstand: Klepper-Rillo-Lüftung am Kleppermantel

Untersuchungsziel: Beurteilung der Ventilationswirkung der Klepper-Rillo-Lüftung.

Ergebnis.

Die Firma Klepper legte eine neue Röhrenkonstruktion vor, welche von den Schulterblättern aus zum Hals führend ein Aufsteigen der erwärmten Luft und ein Abführen unmittelbar am oberen Kragenrand ermöglicht.

Die Messungen wurden auf der Versuchsstrecke des Forschungsinstituts durchgeführt, wobei sowohl an Regentagen wie bei heisser Witterung gearbeitet wurde.

Nach diesen eingehenden Versuchen wird festgestellt:

- a) Die Röhrenventilation ist für eine Entlüftung und Schweissabführung selbst in heissen Tagen und bei stark schwitzenden Trägern völlig ausreichend. Sie stellt einen bedeutenden Fortschritt auf dem Gebiet der Regenbekleidung dar.
- b) Die Röhrenkonstruktion ermöglicht zum ersten Male, einen heissen Schweissdampf nach oben abzuführen, ohne dass gleichzeitig eine Benetzung des Trägers durch Regen eintritt.
- c) Durch die Abstandhalter ist eine starke Luftströmung gewährleistet, welche keine Stauzonen für Feuchtigkeit innerhalb der Kleidung zulässt.
- d) Die Sogwirkung der Röhren sowohl nach oben zur Schweissabfuhr wie nach aussen zur Heranführung von Luft konnte einwandfrei festgestellt werden. Sie ermöglicht eine Abführung nicht nur des Schweissdampfes, sondern auch der Schweissflüssigkeit.

Zusammenfassend kann also gesagt werden:

Die Lüftung ist überragend und in keiner Weise mit der gewöhnlichen Regen-Bekleidung, die auf dem Markt ist, zu vergleichen. Nach unserer Kenntnis existierte bisher eine derart wertvolle Lüftung, welche einen Luftstrom von aussen und von innen vereinigt, nicht. Deshalb stellt die Klepper-Rillo-Lüftung nach dem heutigen Stand der Wissenschaft die bestmögliche Lösung der Lüftungsfragen für Regenbekleidung dar.

Der Leiter des technologischen Laboratoriums:

*Braun*  
(Text.-Ing. Braun)



Der Direktor:

*Mechels*  
(Prof. Dr. Ing. Mechels)

Station: Kirchheim am Neckar - Fernamt  
Postkonto: Bankverein für Württemberg

Postfach Kirchheim am Neckar  
Stuttgart 191/40





Johann KLEPPER



Hans KLEPPER

## JOHANN KLEPPER

der Gründer der *Klepper-Werke*, machte sich schon 1907 in ganz Europa einen Namen durch das von ihm gebaute *Klepper-Boot*, seine Hose „Eisenfest“ und den Bozener Mantel. Die schnell wachsende Produktionsstätte nahm nach dem ersten Weltkrieg die Mantel-Produktion auf und rationalisierte sie durch das Fließbandssystem.

## HANS KLEPPER

der Sohn des Gründers und heutige Alleininhaber der *Klepper-Werke*, arbeitet seit mehr als einem Vierteljahrhundert an der ständigen Vervollkommnung aller *Klepper-Erzeugnisse* und sichert damit den Weltruf des Unternehmens.

## Lassen Sie sich nicht irreführen! Augen auf beim Mantelkauf

Der Name *Klepper* ist im In- und Ausland als Warenzeichen gesetzlich geschützt und gilt allein für die in unserem Werk hergestellten Erzeugnisse.

Der weltweite Ruf, die Güte und Beliebtheit aller *Klepper-Erzeugnisse* verleiten nur allzuhäufig zum täuschenden Mißbrauch des Namens und Gütezeichens: *Klepper*. Wenn Ihnen ein Mantel als *Klepper*-Art, *Klepper*-ähnlich, als „Rosenheimer Mantel“ oder unter ähnlichen Bezeichnungen angeboten wird, so handelt es sich um Irreführung des Käufers. Wir sind für jeden Hinweis auf derartigen Mißbrauch unseres Rufes und Namens dankbar und gehen in solchen Fällen unnachsichtlich mit Hilfe des Gesetzgebers vor. Jeder *Klepper-Mantel* trägt im Innenteil das Garantie- und Gütezeichen (Seite 15). *Klepper-Mäntel* gibt es nur im Direktversand ab Werk Rosenheim (auf Grund der Bestellung durch diesen Katalog) oder bei den *Klepper-Filialen* (Verzeichnis Seite 16) oder bei unseren Auslieferungslagern, die durch das *Klepper-Markenschild* gekennzeichnet sind. Sonstige Geschäfte oder von Haus zu Haus gehende Händler führen keine *Klepper-Erzeugnisse*.

## Sportlich, gediegen, elegant

Das sind die äußeren Kennzeichen des beliebten *Klepper-Mantels*, der seit fast einem halben Jahrhundert überall geschätzt wird und alle Launen der Mode überstanden hat und auch künftig überstehen wird. Die bequeme und zeitlos moderne einreihige Slipon-Form bestimmt die äußere Linie. Farbe: dunkelgrau. Der Mantel läßt sich tief schließen, er läßt sich aber auch offen vorteilhaft tragen. Nähte und Kanten des Mantels sind mit einer wasserdichten Reliefnaht versehen, die die Kanten verstärkt. Außerdem sind an den Ärmelenden Stoßkanten angebracht, damit die Ärmel an den besonders beanspruchten Stellen vor Durchscheuern geschützt sind (D. P. 849081). Die Taschen sind senkrecht eingeschnitten, die Ärmel haben praktische Spangen zum Engermachen an den Handgelenken. Der Mantelkragen ist beim Hochschlagen mit einer Spange verschließbar. Der Mantel ist am Rücken und an den Schultern mit luftdurchlässigem Stramin gefüttert. Beim Damenmantel sind die Ärmel mit Kunstseide gefüttert. Die Knöpfe am Kragenansatz des Damenmantels dienen zum Anknöpfen der gefütterten Kapuze.

Best.-Nr. 108 *Klepper-Mantel* für Herren ohne Radschlitz DM 69.70

Best.-Nr. 109 *Klepper-Mantel* für Herren mit Radschlitz DM 74.40

Best.-Nr. 206 *Klepper-Mantel* für Damen DM 69.70

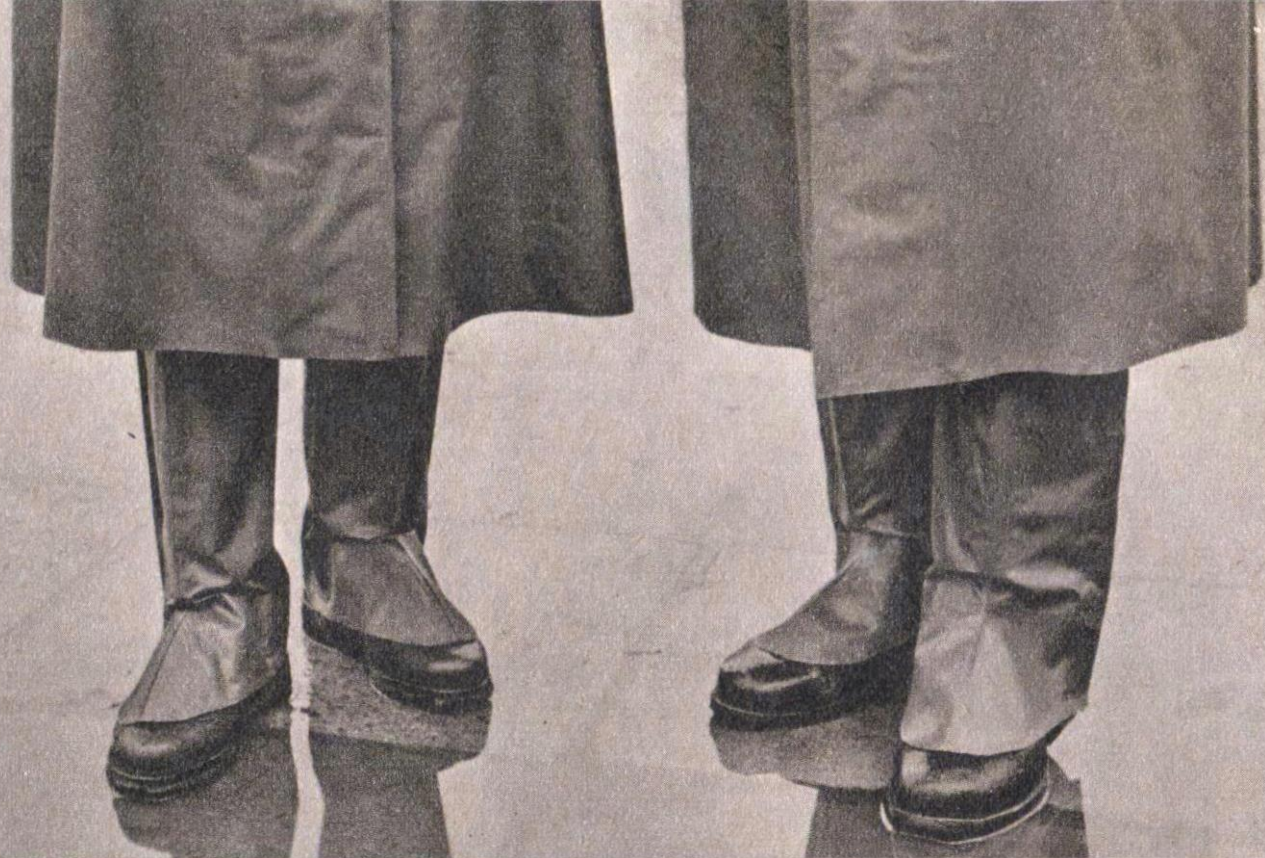
Einarbeiten von Mantel-Radschlitz DM 4.70

Einarbeiten von Futter-Radschlitz DM 2.20

(Der Damenmantel Best.-Nr. 206 wird grundsätzlich ohne Radschlitz geliefert.)

Von Kopf bis Fuß  
in **KLEPPER**-Sachen -  
da kann man lachen





**Trocken vom Scheitel bis zur Sohle** Sie sind von Kopf bis Fuß vor den Unbilden der Witterung geschützt, wenn Sie zum *Klepper-Mantel* den Plusschutz tragen. Das haben viele Tausende bestätigt, die seit Jahren unseren Beinschutz bei jedem Wetter benutzen, und das ist der Grund dafür, daß rund 90 Prozent aller *Klepper-Mantel*-Besteller auch den Plusschutz dazukaufen.

Der Plusschutz bewahrt Herrenhose und Damenstrümpfe vor Schmutz und Gehspritzern. Er ist klein zusammenlegbar und kann überall leicht untergebracht werden, er läßt sich rasch an- und ausziehen, und durch seinen praktischen Vorfuß deckt er auch die Schuhe von oben her regendicht ab. Außerdem hat er einen verstärkten Gehstieg mit Scheuerschutz für die Schuhe und Druckknopfverschluß. Er ist aus dem bewährten *Klepper-Stoff* gearbeitet und stellt die ideale Ergänzung zum *Klepper-Mantel* dar.

*Klepper-Plusschutz* für Herren 40 und 44 cm lang, Best.-Nr. 511  
(bitte Länge angeben)

DM 11.80

*Klepper-Plusschutz* für Damen 36 cm lang, Best.-Nr. 521

DM 11.80



**KLEPPER** -Plusschutz

**KLEPPER** - Modemantel

für Damen

Best.-Nr. 206 DM 69.70

Für die Dame, die an modischer Linie ihre Freude hat, haben wir den *Klepper-Modemantel* in glockig aufgelockerter Form (weiter Hänger) geschaffen. Im vergangenen Jahr belebte er bereits überall das Straßenbild. Heute ist dieses Modell der meistgekauftete *Klepper-Damenmantel*. Die anknöpfbare Kapuze, die zugleich als Mantelsäckchen verwendet werden kann, ist mit freundlich kariertem Futter versehen, sie wird getrennt berechnet.

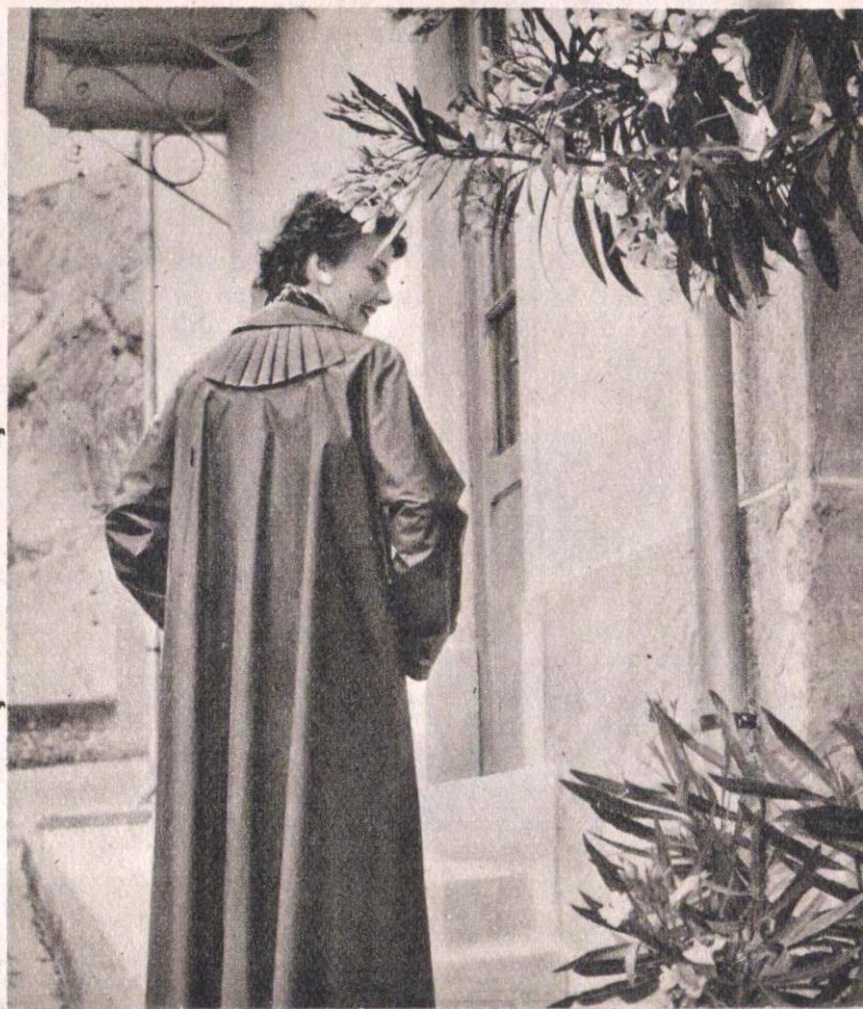
(Siehe Seite 12)

**DIE KLEPPER-GARANTIE**

Bei Nichtgefallen unbeschränktes Rückgaberecht innerhalb von 10 Tagen.



\*\*\*\*\*



## Ein guter Rat für Tour und Rad :

### den Spezial-**KLEPPER**-Mantel für Radfahrer u. Touristen

Er wurde von Praktikern speziell für Radfahrer und Touristen entwickelt. Er ist aus dem gleichen bewährten *Klepper-Stoff* gefertigt und mit denselben Vorzügen ausgestattet wie die anderen *Klepper-Mäntel*. Also: hygienischer Luftaustausch durch die *Klepper-Lüftung*, geringes Gewicht, kleines Gepäck, absolut wasser-, wind- und staubdicht, einfaches Reinigen usw. Die Ärmel des Damenmantels sind mit Kunstseide gefüttert, der Mantel hat jetzt eine verdeckte Knopfleiste, dadurch ist er auch von vorn regendicht; im Rücken hat er eine weite Quetschfalte, so daß er reichlich Bewegungsfreiheit gewährleistet. Auf Wunsch wird ein Innengürtel (gegen Aufpreis von DM 3.60) geliefert, der den Mantel während der Fahrt eng anliegen läßt und dadurch lästiges Aufblähen durch Fahrtwind verhindert. Der *Spezial-Klepper-Mantel* besitzt noch einige besondere Eigenschaften:

Verdeckte Knopfleiste, eine Knöpfvorrichtung verhindert beim Herrenmantel Abrutschen des Mantels von den Knien während der Fahrt.

Rückenschlitz mit Einknöpfvorrichtung für Schlitzenden. — Rucksack kann unter dem Mantel getragen werden.

Diese Vorteile sind gerade für den Touristen und für den Radfahrer von größter Wichtigkeit.

Radfahrer- und Touristenmantel für Herren  
Best.-Nr. 105 DM 75.40

Radfahrer- und Touristenmantel für Damen  
Best.-Nr. 205 DM 75.40

### **KLEPPER**-Radfahrer- und Rollerumhang für Damen und Herren Best.-Nr. 110 DM 30.50

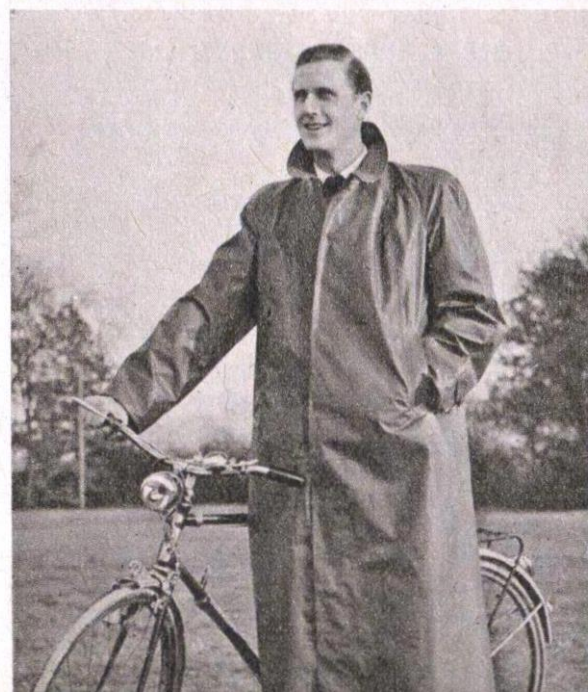
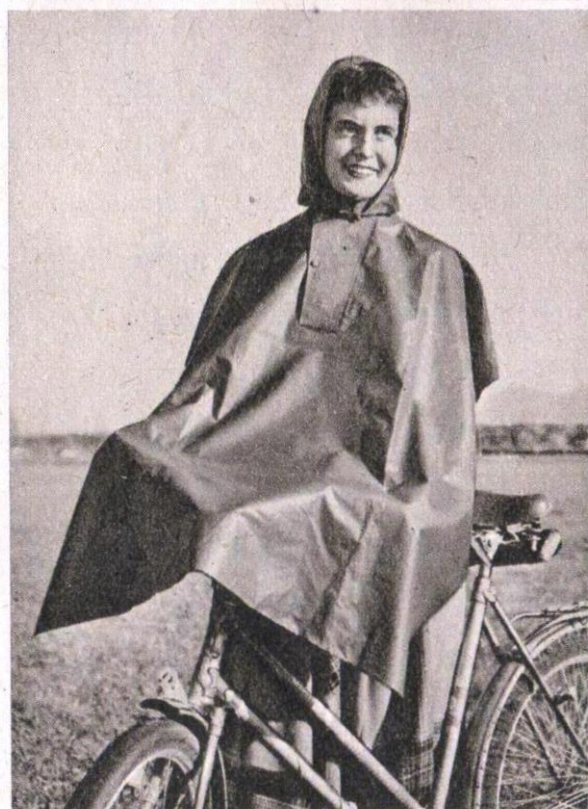
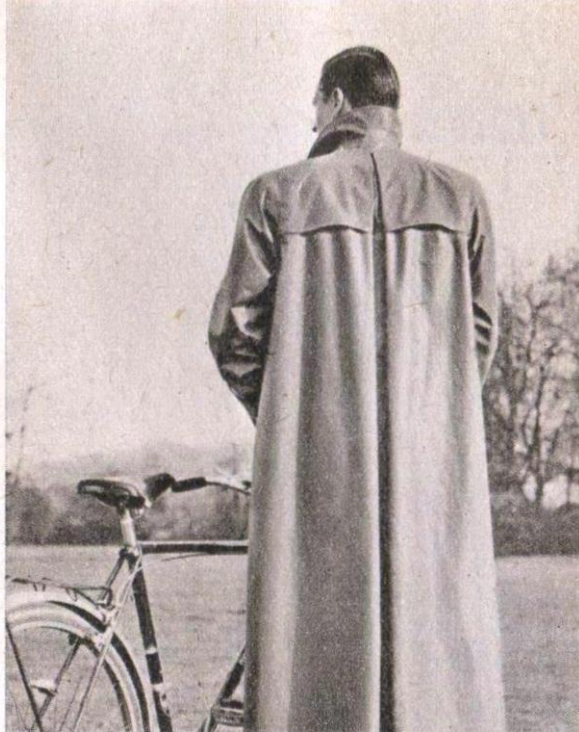
Eine beliebte Spezialkonstruktion: er ist luftoffen gearbeitet, deshalb angenehm im Tragen, mit Kapuze versehen und durch den bewährten *Klepper-Stoff* absolut winddicht und immer wasserdicht. Er ist klein verpackt in einer praktischen,

wasserdichten Hülle mit Aufhängevorrichtung, so daß er überall bequem mitgeführt werden kann.

Verpackungshülle dazu.

Best.-Nr. 111

DM 6.50



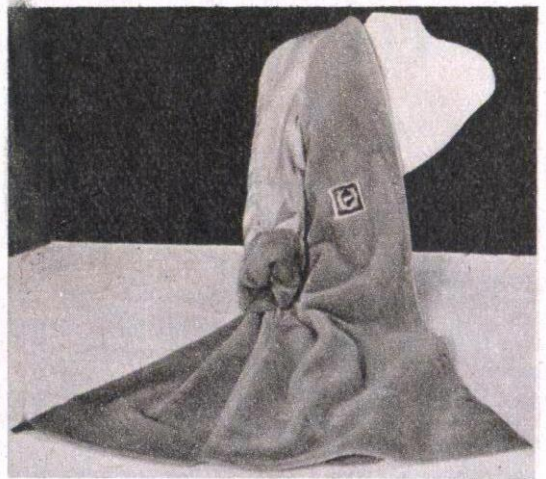
## Mollig eingehüllt, wohlgeschützt durch das Teddy-Wollfutter mit Ärmeln

Das kamelhaarfarbene Teddy-Wollfutter mit Ärmeln, das auch nachträglich in jeden genügend weiten *Klepper-Mantel* eingepaßt werden kann, macht jeden *Klepper* zu einem Mantel für das ganze Jahr, D. P. 839931 und 843989. (Futter mit der Best.-Nr. 401/421 bzw. 402/422 passen auch in den *Klepper-Popelinemantel* und *-Gabardinemantel* Regent, in den *Klepper-Trenchcoat* und in den *Klepper-Lodenmantel* Trabant — mit der Best.-Nr. 403/423 wird es für den Motorradfahrer-mantel und mit der Best.-Nr. 404/424 für den Motorrollermantel geliefert.) Minutenschnell läßt sich das Teddy-Wollfutter ein- oder ausknöpfen, so daß Sie den *Klepper-Mantel* jeder Temperatur und jeder Witterung anpassen können, wie es Ihnen gerade behagt, selbst bei großer Kälte bleibt er geschmeidig. Unsere Teddy-Wollfutter sind auch mit wollenen Ärmeln versehen (DGM. 1 612 067), die wegen der besseren Schlupffähigkeit innen mit Kunstseide abgefüttert sind; so ersetzt der *Klepper-Mantel* mit eingeknüpftem Teddy-Wollfutter trotz seines geringen Gewichts einen schweren Wintermantel. (Die erste Bestell-Nummer gilt immer für Herren, die zweite, hinter dem Strich stehende Bestell-Nummer, für Damen.)

## Zur Beachtung bei nachträglicher Bestellung von Teddy-Wollfutter:

In Ihrem *Klepper-Mantel* ist in den Innenbesätzen eine Lochreihe eingestanzt, es paßt jedes von uns gelieferte Teddy-Wollfutter.

Wünschen Sie das Teddy-Wollfutter 401/421 bzw. 402/422 für den *Klepper-Regent*, *Klepper-Trenchcoat* oder *Klepper-Trabant*, so können Sie es leicht selbst einpassen. Bei Bestellung von Teddy-Wollfutter 403/423 für Motorradfahrer-mantel oder 404/424 für Rollermantel muß Ihr Mantel nach Rosenheim eingesandt werden.



Kamelhaarfarbenes Teddy-Wollfutter mit Ärmeln

Best.-Nr. 401/421 für *Klepper-Mantel* ohne Schlitz

DM 67.50

Best.-Nr. 402/422 für *Klepper-Mantel* Regent, Trabant  
und Trenchcoat mit Schlitz

DM 69.70

Best.-Nr. 403/423 für Motorradfahrer-mantel

DM 79.50

Best.-Nr. 404/424 für Motorrollermantel

DM 79.50

Mit dem neuen anknöpfbaren **Biberlamm-Kragen** — der Kragen paßt auch auf jeden älteren *Klepper-Mantel* — erhält der *Klepper* nicht nur eine elegante winterliche Note, auch der Hals wird mollig-warm umschlossen, selbst wenn kein Schaltuch getragen wird.

Best.-Nr. 408 *Klepper-Biberlamm-Kragen* grau für Herren

DM 19.50

Best.-Nr. 429 *Klepper-Biberlamm-Kragen* grau für Damen

DM 19.50

Wasserabstoßend, elegant, leicht anzubringen.

(Bei Bestellung bitte Konfektionsgröße des Mantels und die Länge des Kragenumbruchs angeben.)

Auch an kalten Wintertagen den guten **KLEPPER** -Mantel tragen!



**KLEPPER - Regenumhang** aus grauem *Klepper*-Stoff, der praktische Regenschutz in der Stadt und auf dem Lande, für Radfahrer und Touristen. Innenschlaufen zum Händedurchstecken und Festhalten an der Lenkstange. Für Herren Bestell-Nr. 107 DM 59.50, für Damen Bestell-Nr. 207 DM 59.50

Preiswerte Kinderumhänge aus einseitig gummiertem Stoff mit Kapuze, Länge: bis 80 cm; bis 95 cm; bis 105 cm (können später verlängert werden).

Für Knaben Best.-Nr. 117/118/119 DM 25.40, 26.20, 27.—, für Mädchen Best.-Nr. 217/218/219 DM 25.40, 26.20, 27.—

**KLEPPER - Beinröhren** Sie sind für alle Arbeiten, die in Regen und Nässe zu verrichten sind, ganz besonders geeignet. Es handelt sich hierbei um eine gesäßlose Hose aus *Klepper*-Stoff, die an den Knöpfen der Hose oder am Gürtel befestigt wird. Durch diese Beinröhren sind Hosenbeine und Strümpfe sowie die Schuhe von oben her vor Nässe und Schmutz geschützt. — Bestell-Nr. 537 DM 29.50

**KLEPPER - Kapuzentäschchen** Zum Verpacken des *Klepper*-Mantels liefern wir das praktische Kapuzentäschchen, das ebenfalls aus *Klepper*-Stoff angefertigt ist. Für Herren Bestell-Nr. 501, ungefütert; Kapuze für Damen Bestell-Nr. 503, anknöpfbar, mit modisch apartem Futter, sehr kleidsam — wegen ihres flotten Aussehens eine bei Damen beliebte Ergänzung zum Mantel. Bei Sturm und Regen liegt die Kapuze durch ein eingearbeitetes Zugband am Gesicht eng an; sie kann aber auch offen getragen werden. Auch als Manteltäschchen verwendbar. (Die Kapuze ist im Mantelpreis nicht inbegriffen.)

Kapuzentäschchen für Herren, ungefütert. Bestell-Nr. 501 DM 3.20.

Kapuzentäschchen für Damen, mit Schottenmusterstoff gefüttert. Bestell-Nr. 503 DM 5.90

**KLEPPER - Damenhütchen** Bestell-Nr. 505 DM 6.50

Dieses kleidsame, nette Damenhütchen wird aus wasserdichtem *Klepper*-Spezialstoff hergestellt, es ist innen mit einem hübschen, farbigen Schottenmusterstoff gefüttert. Da der Hutrand beim Tragen hinten und seitlich hochgeschlagen wird, ergibt sich dadurch ein schöner modischer Effekt. Gummihalteband ist eingearbeitet.

**KLEPPER - Baumwollfutter** Bestell-Nr. 471 für Herren, 472 für Damen DM 21.50

Dieses Futter ist ärmellos, rasch einknöpfbare und auch für kühlere Tage geeignet. Dezent kariert, passend für jeden *Klepper*-Mantel. Auf Wunsch kann die kleidsame Kapuze Bestell-Nr. 503 mit gleichem Futter dazugeliefert werden. (Preis der Kapuze siehe oben.)

**KLEPPER - Spezial-Regen- u. Paddeljacke** aus *Klepper*-Spezialstoff, dunkelgrau mit verdecktem Reißverschluss, Stehbündchen und Ärmelverschluss, mit imprägnierter Velveteinlage versehen. Geräumige Innenbrusttasche (bei Bestellung bitte Konfektionsgröße angeben).

Für Herren Bestell-Nr. 3701 DM 39.80

Für Damen Bestell-Nr. 3702 DM 39.80

Kapuze für Herren Bestell-Nr. 501 oder für Damen Bestell-Nr. 503 kann dazugeliefert werden. Preis: siehe oben.





**Gute Fahrt mit KLEPPER** Weit stärker als auf den Fußgänger wirken Wind und Regen auf den Motorrad- und Rollerfahrer ein. Unzureichender Regenschutz brachte schon manchem Motorradfahrer Krankheit und Siechtum. Für den Zweiradtouristen ist es geradezu ein Gebot der Vernunft, sich hundertprozentig gegen Regen und Schnee, Fahrtwind und tückischen Staub zu schützen. Der *Klepper-Spezialmantel* für Motorrad- und Rollerfahrer wurde aus den Erfahrungen des Krieges und des Rennsportes entwickelt und unter härtesten Bedingungen bei Gelände- und Fernfahrten erprobt. Er ist absolut wasser-, wind- und staubdicht, nach dem Regen schnell wieder trocken, durch einfaches Abwaschen oder Abspritzen leicht sauberzuhalten. Für den Winter wird ein mollig-warmes kamelhaarfarbenes Teddy-Wollfutter für Motorradfahrer- und Rollermantel geliefert. (Siehe Seite 11)

**KLEPPER**-Spezialmantel für Motorradfahrer (D. P. 822 531) • -Spezialmantel für Rollerfahrer (Herren und Damen) • -Motorrollerhose (Herren und Damen) • -Motorrollerumhang (Herren und Damen) • -Motorradfahrerhaube • -Beinlinge für Motorradfahrer • -Spezialmantel für Mopedfahrer

Kleben Sie bitte diesen Abschnitt mit Ihrer Anschrift versehen auf eine Postkarte, oder stecken Sie ihn in einen offenen Umschlag (7 Pf. Drucksachenporto). In wenigen Tagen erhalten Sie kostenlos den Spezialprospekt für Motorrad- und Rollerfahrer Mot. 94

NAME ..... VORNAME .....

BERUF .....

POSTLEITZAHL ..... ORT .....

STRASSE .....



**KLEPPER-Trabant**, ein Lodenmantel von einer Qualität, die es früher überhaupt nicht gegeben hat. Er überragt in seinen Eigenschaften auch die teuersten Loden der Vorkriegszeit. Das Gewebe besteht aus reiner Schurwolle mit Perlon ohne die geringste Beimischung von Reißwolle. Die Strapazierfähigkeit wird dadurch außerordentlich gesteigert. Der Stoff ist mottensicher. Farbe: helles, meliertes Grau und Grün. Neu: *Klepper-Tuchlodenmantel* für Herren.

**KLEPPER-Trenchcoat**, der Trenchcoat-Mantel für Damen und Herren, der beliebte, strapazierfähige Allround-Begleiter fürs ganze Jahr, aus feinsten Baumwollgabardine. Farbe: grün-kupfer-changierend.

**KLEPPER-Regent**, der elegante Popeline-Mantel für Damen und Herren, aus feinstem Mako, wasserabstoßend, wind- und staubdicht, oder aus feiner Baumwollgabardine, grün-kupfer-changierend. Auch als kurzer Autofahrermantel für Herren mit ärmellosem Teddy-Wollfutter lieferbar.

**KLEPPER-Sportjacke** für Damen und Herren, aus Popeline, beidseitig tragbar, das Universal-Kleidungsstück für das Camping, für Sportler, Wanderer, Radfahrer, Bergsteiger, Rollerfahrer und Autotouristen.



## KLEPPER -Airlin-Sakko

ist das ideale Herren-Kleidungsstück für die wärmere Jahreszeit, aus reiner Wolle. Federleicht, luftporös, knitterfrei, in vielen schönen Farben.



Wenn Sie mehr über die *Klepper-Bekleidung* wissen wollen, so verlangen Sie bitte kostenlos den Großkatalog G 94 — in ihm sind alle auf dieser Seite aufgeführten *Klepper-Erzeugnisse* ausführlich beschrieben und abgebildet.

**KLEPPER-WERKE, ROSENHEIM/OBB.**

## Unsere Rücknahme-Garantie, ein eindrucksvoller Vertrauensbeweis

Jedes Kleidungsstück, das den Namen KLEPPER trägt, soll für seinen Besitzer ein Stück Zufriedenheit sein, denn nur der Empfehlung zufriedener Kunden verdanken wir den Aufstieg und Ruf unserer Firma.

(Lieferungsbedingungen Seite 19)

**KLEPPER**

*Garantie*

Jedes von uns hergestellte  
Kleidungsstück nehmen wir binnen  
10 Tagen nach Empfang  
ohne Widerrede und unter Rück-  
zahlung des bezahlten Kaufpreises  
zurück, wenn es dem Besteller  
nicht gefällt und ungetragen ist.

KLEPPER-WERKE ROSENHEIM/OBB.

*Klepper*

**KLEPPER**

**GARANTIE**

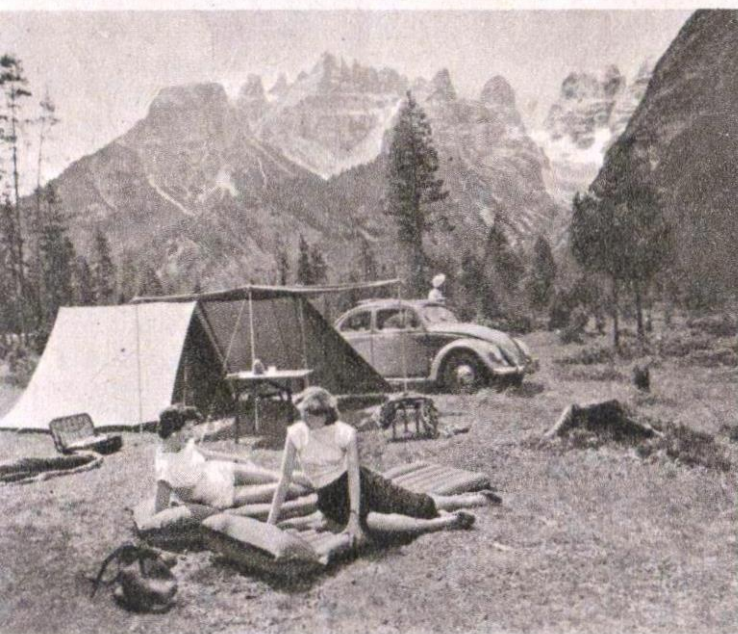
**GARANTIE**



## Kaufen Sie bequem zu Hause

Sie können also das Kleidungsstück in Ruhe zu Hause ausprobieren und begutachten. Entspricht es aus irgendeinem Grunde nicht, so können Sie es ohne weiteres zurücksenden. Unter Hunderttausenden von Bestellern hat noch kaum einer von diesem Angebot

Gebrauch gemacht, ein überzeugender Beweis der Zufriedenheit unserer Kunden, zugleich aber auch eine Garantie für jeden *Klepperfreund* der Zukunft.



**Das meistgekaufte faltboot der Welt** ist in wenigen Jahren der unsinkbare *Klepper-Aerius* mit den eingebauten Luftschläuchen geworden. Auch 1955 bietet Klepper wieder neue faltbootmodelle, die den Wildwasserfahrer ebenso begeistern werden wie den geruhsamen Paddler oder faltbootsegler.

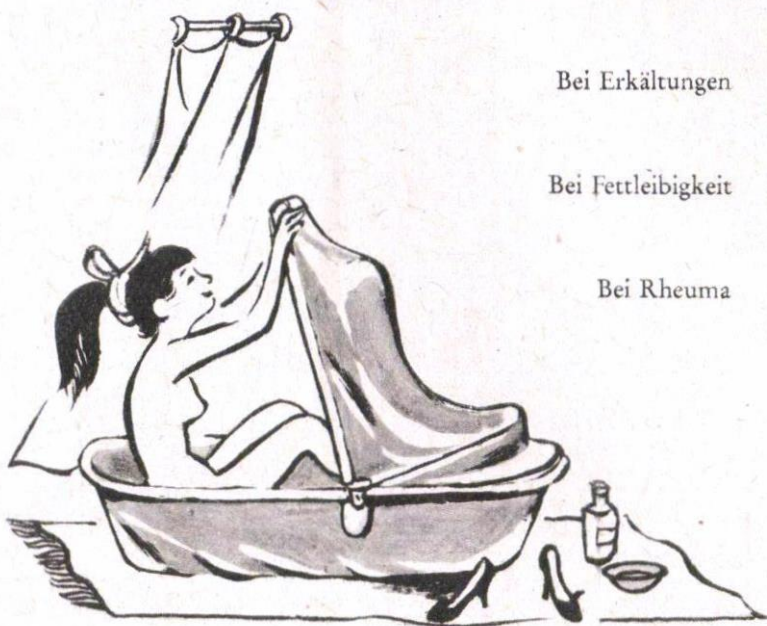
Kostenlos senden wir Ihnen gern unseren neuen Bootskatalog B 94.

**Camping mit KLEPPER** bedeutet echtes Naturleben im komfortablen, wettersicheren Zelthaus. Selbst im kleinsten *Klepper-Zelt* fühlen Sie sich wohlgeborgen wie zu Hause. Eine Musterserie von 10 neuen Zeltypen steht für den Wanderer, den faltbootfahrer, den Radfahrer, den Motorrad- oder Rollerfahrer und den Autotouristen zur Auswahl bereit.

Fordern Sie noch heute den kostenlosen *Klepper-Zeltkatalog Z 94* von

**KLEPPER** -Werke · Rosenheim / Obb.

**Jeden Tag wie neugeboren** Innerhalb einer Stunde fühlen Sie sich frisch und wie neugeboren durch ein Saunabad. Es wurde festgestellt, daß durch die Überwärmung des Körpers, wie sie in der *Klepper-Sauna* erfolgt, Giftstoffe aus dem Körper ausgeschieden, der Stoffwechsel und die Zelltätigkeit aktiviert werden; das wiederum führt zu einer Regeneration des Organismus. Mit der patentierten, zerlegbaren *Klepper-Sauna* mit Dampfstoß können Sie Überwärmungsbäder zu Hause durchführen. Verlangen Sie bitte unseren Sauna-Spezialprospekt S 94 von Klepper-Werke, Rosenheim/Obb., Abt. Bäder.



Bei Erkältungen

Bei Fettleibigkeit

Bei Rheuma

Bei **KLEPPER** kaufen Sie vorteilhaft und risikofrei!

**Angenehmer Kauf zu Hause** In aller Ruhe wählen Sie aus unserem Katalog, was Ihnen gefällt. Wir garantieren für die originalgetreue Bildwiedergabe unserer Erzeugnisse und für richtige Einzelangaben. Farbabweichungen, Längendifferenz bis 3 cm und Konstruktionsänderungen behalten wir uns jedoch vor, da wir unsere Erzeugnisse ständig weiterentwickeln. **Kauf ohne Risiko durch Rückgaberecht** Bei Nichtgefallen können Sie ein ungetragenes *Klepper-Erzeugnis* innerhalb von 10 Tagen ohne weitere Umstände zurückgeben und erhalten den Kaufpreis zurückerstattet. **Schutz vor Täuschungen** Der Garantieschein, der jedem *Klepper-Erzeugnis* beiliegt, sichert Ihnen nicht nur das Rückgaberecht, er schützt auch vor Täuschungen und Nachahmungen. Er bürgt dafür, daß Sie ein echtes *Klepper-Erzeugnis* in Händen haben. **Keine Porto- und Verpackungskosten** Die Kosten für Porto und Verpackung tragen wir. **Kundendienst** Sollte jemals eine Reparatur nötig werden, so können Sie unseren *Klepper-Reparaturdienst* in Anspruch nehmen. Wir setzen Ihr Kleidungsstück preisgünstig so instand, daß Sie weiterhin Ihre Freude daran haben. **Teilzahlung** Auf Wunsch über WKV, bitte anfragen. **Geschenk-Gutschein** Auf Wunsch liefern wir oder die *Klepper-Filialen* anstelle des *Klepper-Kleidungsstückes* einen Geschenk-Gutschein, den der Besitzer im Werk Rosenheim, in jeder *Klepper-Filiale* oder autorisierten *Klepper-Verkaufsstelle* einlösen kann. Das ist eine günstige Möglichkeit, bleibende Werte zu schenken, die Sie sich nicht entgehen lassen sollten! **Sondermaße** Bei Übergrößen und Sondermaßen, die eine Extra-Anfertigung bedingen, erhöht sich der Listenpreis um 10%. In solchen Fällen ist Umtausch oder Rückgabe nicht möglich. **Sie bestellen** am besten durch die beigeheftete Bestellkarte bei uns. Richtiges Ausfüllen der Karte erleichtert uns die schnelle und sorgfältige Erledigung Ihres Auftrages. Sie haben auch die Möglichkeit, bei den *Klepper-Filialen* (siehe Seite 16) oder bei den durch das *Klepper-Schild* gekennzeichneten Geschäften zu kaufen. (Adresse der *Klepper-Agentur*, die Ihrem Wohnort am nächsten liegt, auf Anfrage!) **Zahlungen** erfolgen durch Vorauszahlung auf Postscheckkonto München 93 99 der *Klepper-Vertriebs-G.m.b.H., Rosenheim*, oder durch Nachnahmeerhebung. Hunderttausende zogen bisher den Nachnahmeweg vor, weil er einfach, schnell, sicher und billig ist. Alle unsere Preise sind rein netto errechnet, so daß wir keinen Kassaskonto gewähren können. **Der Name KLEPPER** ist die beste Garantie für Sie, Markenartikel zu erhalten, die hunderttausendfach erprobt sind und immer Schritt halten mit den wachsenden Ansprüchen der Kunden. Am besten schreiben Sie noch heute an

**KLEPPER-Werke, Rosenheim/Obb. • Telefon 23 61 • Telegramme: klepper rosenheim**

**INHALTSVERZEICHNIS**

	Seite		Seite
KLEPPER-Rillo-Lüftung . . . . .	5	KLEPPER-Beinröhren . . . . .	12
KLEPPER-Mäntel für Herren . . . . .	6+7	KLEPPER-Kapuzen und -Hütchen aus KLEPPER-Spezialstoff . . . . .	12
Einarbeiten von Mantelradschlitz . . . . .	6	KLEPPER-Kapuzen-Täschchen . . . . .	12
Einarbeiten von Futterradschlitz . . . . .	6	KLEPPER-Spezial-Regen- und Paddeljacke für Damen und Herren . . . . .	12
KLEPPER-Plusschutz für Damen und Herren	8	KLEPPER-Motorrad-, Roller- und Moped- bekleidung . . . . .	13
KLEPPER-Mantel für Damen . . . . .	9	KLEPPER-Rücknahmegarantie . . . . .	15
KLEPPER-Teddy-Wollfutter mit Ärmel für Damen und Herren . . . . .	11	Kundenurteile über KLEPPER-Mäntel . . .	17
KLEPPER-Baumwoll-Sommerfutter, ärmellos, für KLEPPER-Mäntel . . . . .	12	KLEPPER-Filialen, Auslieferungslager im In- und Ausland . . . . .	16
KLEPPER-Biberlamm-Kragen für Klepper-Mäntel für Damen und Herren .	11	Lieferungs- und Zahlungsbedingungen .	19
KLEPPER-Radfahrer- und Touristenmantel für Damen und Herren . . . . .	10	KLEPPER-Bekleidung „Trabant“, „Regent“, „Trenchcoat“, „Airlin-Sakko“ usw. . . .	14
KLEPPER-Radfahrer- und Rollerumhang für Damen und Herren . . . . .	10	KLEPPER-Boot und -Zelt . . . . .	18
KLEPPER-Umhang für Damen und Herren	12	KLEPPER-Sauna . . . . .	18
KLEPPER-Kinderumhänge . . . . .	12		

Qualitätsarbeit verlangt eine Mindestarbeitszeit, die man nicht abkürzen kann. Darum können wir manchmal nicht vom Lager weg liefern. Eine kurze Wartezeit lohnt sich

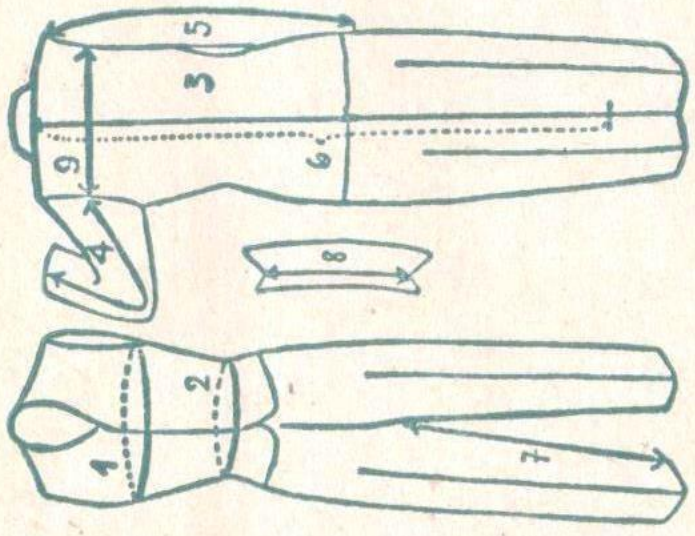
Wetterfragen? **KLEPPER** tragen!



1. Ich bestelle hiermit: \*  
Bitte alle Kurzzeichen der  
bestellten Art. einsetzen!

Art.-Nr. \_\_\_\_\_  
Art.-Nr. \_\_\_\_\_

12  
55/M



	Herr	Dame	Herr	Dame
1) Brustumfang nur über Herrenweste bzw. Damenkleid	cm	cm	cm	cm
2) Taillenumfang	cm	cm	cm	cm
4) Ärmellänge über Ellenbogen	cm	cm	cm	cm
5) Ärmellänge ab Armkugel	cm	cm	cm	cm
6) Mantellänge vom Kragensatz an	cm	cm	cm	cm
7) Schrittlänge	cm	cm	cm	cm
9) Rückenbreite	cm	cm	cm	cm
Kopfweite	cm	cm	cm	cm
Plusschutz-Länge	cm	cm	cm	cm
Körpergröße	cm	cm	cm	cm

Nur ausfüllen bei Bestellung des Teddy-Wollfutters zu bereits vorhandenem Kleppermantel!

- Das Futter gehört zu einem Kleppermantel mit/ohne Radschlitz  
Das Futter gehört zu einem Klepper-Trabant/Regent/Trenchcoat
  - Die Länge des Kragenumbruches meines Kleppermantels ist \_\_\_ cm
- (Nur bei Bestellung des Biberlamm-Kragens Maß einsetzen! Maßanleitung Nr. 8)  
(Nichtzutreffendes bitte streichen)

\* Versandkosten für Lieferung zu Lasten Klepper-Vertriebs-GmbH. Betrag ist durch Nachnahme zu erheben / Betrag wurde am \_\_\_\_\_ überwiesen auf Postscheckkonto Klepper-Vertriebs-GmbH. Nr. 9399 München. (Nichtzutreffendes bitte durchstreichen!)

**Erforderliche Maße (lt. Maßfigur) für:**  
AS und Variantjacke: 1/2/4/5/9/ Körpergröße  
Mäntel: 1/2/4/5/6/9/ Körpergröße  
Futter: Mantel-Größe lt. Rechnung oder An-  
hänger beilegen  
Umhänge: 1/6/ Körpergröße  
Mot.-Hose und Beinröhren: 2/7/ Körpergröße

Plusschutz, Plusschutz-Länge cm \_\_\_\_\_  
Kragen: 8

Motorradfahrerhaube: \_\_\_\_\_  
Kopfweite cm \_\_\_\_\_

Bitte recht  
deutlich schreiben

Familiennamenname \_\_\_\_\_ Vorname \_\_\_\_\_  
Beruf \_\_\_\_\_  
( ) \_\_\_\_\_  
Postleitzahl/ \_\_\_\_\_ Städtiger Wohnsitz \_\_\_\_\_ (Genaue Anschrift) \_\_\_\_\_  
Straße \_\_\_\_\_

Auch wenn Sie nicht sofort bestellen, teilen Sie uns bitte Ihre Adresse mit, wir halten Sie über unsere Neuerungen stets kostenlos und unverbindlich auf dem laufenden!

**KLEPPER**

tragen  
heißt Wohlbehagen  
an Regentagen

Nicht  
freimachen,  
Gebühr  
zahlt  
Empfänger

Werbe-Antwort

Senden Sie Ihren Mit-Prospekt unverbindlich auch  
an:

Familienname

Vorname

Beruf

( )  
Ständiger Wohnort (Genaue Postanschrift)

Straße

Familienname

Vorname

Beruf

)  
Ständiger Wohnort (Genaue Postanschrift)

Straße

(Bitte recht deutlich schreiben)

An die **KLEPPER-VERTRIEBS-GMBH.**

Abteilung Direkt-Versand

**ROSENHEIM**

Bayerische Alpen