



**BLEYLE-KLEIDUNG**



**J. Ackermann**

**Heidelberg**

Inh.: G. Heilig

Telefon 3612

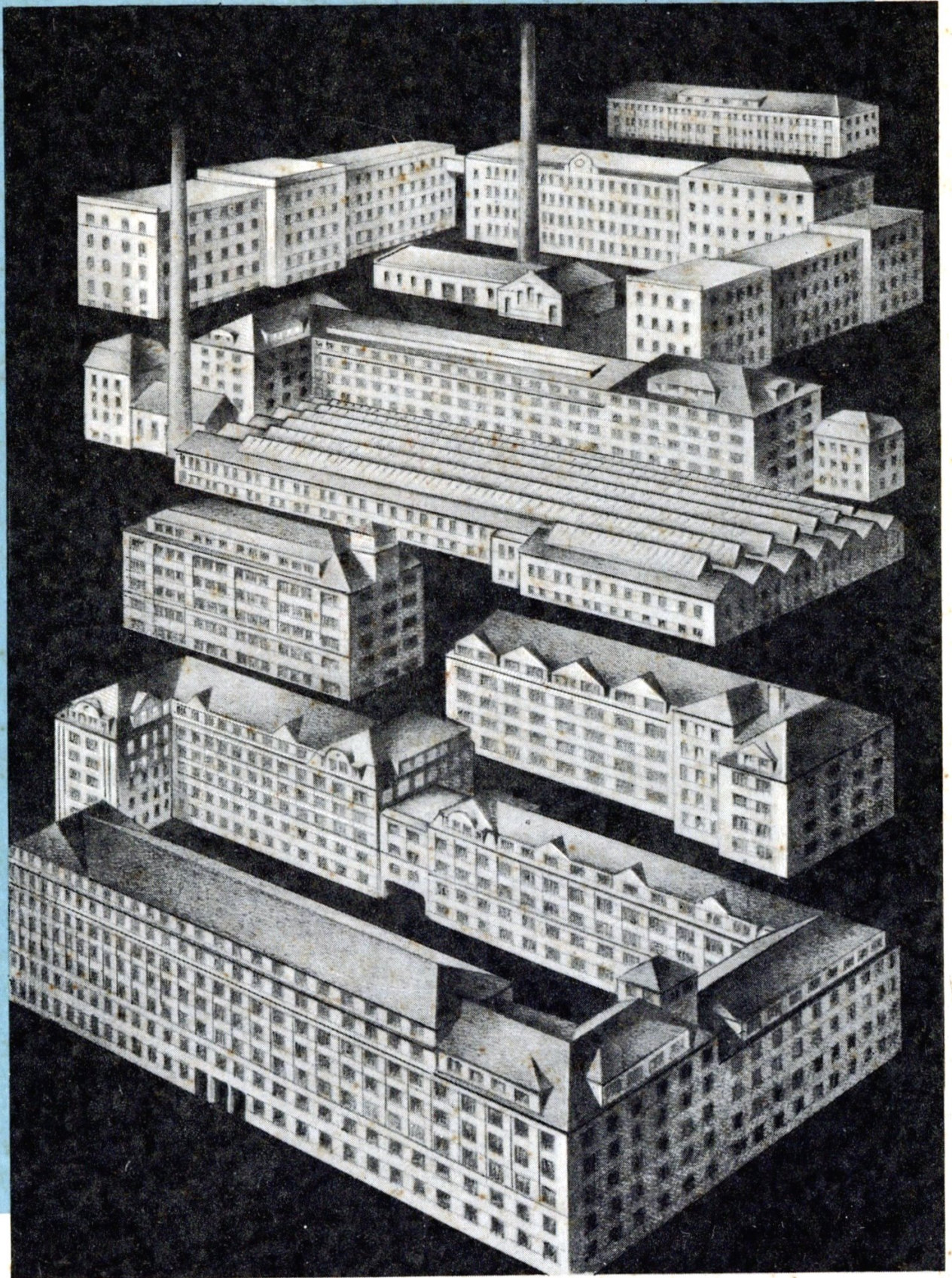
**Hauptstr. 42**



**W**enn du willst für deinen Knaben  
Einen guten Anzug haben,  
Für dein Töchterchen ein Kleid,  
Dann nimm dir beim Kaufe Zeit!  
Schiel' nicht nach den bill'gern Waren;  
Meistens ist's verkehrtes Sparen:  
Ware, die auch wirklich hält,  
Kostet allemal mehr Geld.  
Laß mich drum dir im Vertrauen  
Sagen, worauf du mußt schauen:  
Bleyle=Kleider, =Hosen, =Westen  
Gelten immer als die besten;  
Bei der Prüfung merkt man's schon:  
's ist 'ne andre Konfektion.  
Sieh die Knöpfe an, die schönen:  
Ganz apart, in feinsten Tönen  
Passen sie zum Kleidungsstück  
Und erfreun beim ersten Blick.  
Faden, Seide — dir auch merke —  
Sind von unerreichter Stärke.  
In Besätzen und in Stoffen  
Wird die Güf' nicht übertroffen,  
Und der Wolle Qualität  
Über jeder andern steht:  
Wasch= und lichtecht, schön und weich,  
Kommt ihr keine andre gleich.  
Ist beschädigt mal ein Stück,  
Repariert es die Fabrik.  
Die Mutter drum nur Bleyle wählt:  
Bleyle spart ihr Müh' und Geld.







**STRICKWAREN-FABRIKEN DER  
WILH. BLEYLE G.M.B.H.  
GEGRÜNDET 1889**



---

*Bleyle* ist seit Jahrzehnten die Marke für den vornehmen, gediegenen Geschmack, für unbedingt zuverlässige Qualität und solide Werkarbeit.

Durch große Mannigfaltigkeit, Reichtum an Formen und Farben und moderne Ausmusterung findet Bleyle-Kleidung in steigendem Maße Eingang in alle Kreise.

Als reinwollene, porös-elastische Kleidung entspricht sie allen Anforderungen moderner Gesundheitspflege.

Durch ihre einzigartigen Vorzüge hat sich Bleyle-Kleidung im Gebrauch stets als die billigste erwiesen.

---

*Bleyle*

# Die Vorzüge

## der Bleyle-Kleidung

### **gesund**

sie ist reinwollen, porös-elastisch und entspricht allen Anforderungen moderner Gesundheitspflege

### **bequem**

sie trägt sich äußerst angenehm; Sitz und Strickart gewähren größte Bewegungsfreiheit

### **flott-vornehm**

sie bietet für jedes Alter eine reiche Auswahl kleidsamer Formen und moderner Farben

### **strapazierfähig**

sie hält lange, auch bei stärkster Beanspruchung, und erfordert wenig Achtsamkeit und Pflege

### **praktisch**

sie ist leicht instand zu halten. Ärmel und Hosenbeine werden in der Fabrik nahtlos verlängert

### **farbecht**

sie kann oft gewaschen werden und verliert dabei weder Form noch Farbe; ihre Lichtechtheit ist unübertroffen

### **preiswürdig**

sie erweist sich durch die lange Gebrauchsdauer und die Möglichkeit des Reparierens stets als die billigste

---

Die auf beiliegendem **Verkaufs-Preisblatt** vermerkten Preise sind von der Fabrik Wilh. Bleyle G. m. b. H. Stuttgart einheitlich für alle Verkaufsstellen festgesetzt und verstehen sich ohne jeden Abzug in bar

---

# Worauf Sie

## beim Einkauf achten sollen

In jedem Kleidungsstück, das unsere Fabrik verläßt, ist das unten abgebildete Etikett mit Namen und Schutzmarke eingenäht. Diese Echtheitsmerkmale bieten Ihnen Gewähr für erstklassige Qualität.

Es kommt immer wieder vor, daß gestrickte Kleidungsstücke, die nicht von uns stammen, unter Mißbrauch unserer ges. gesch. Marke als „Bleyle-Kleidung“ oder „nach Art Bleyle“ und dergleichen in unlauterer Weise angeboten werden, um so von dem guten Ruf unserer altbewährten Marke mitzuzehren. Ein Blick auf die Echtheitsmerkmale schützt Sie demgegenüber vor Enttäuschungen.



**Verlangen Sie beim Einkauf  
ausdrücklich die Marke *Bleyle!***

**Sämtliche Bleyle-Fabrikate sind garantiert reinwollen**



**Muck**  
Spielanzug mit Ärmeln



**Sigrid**  
Kinderkleidchen  
mit 2 Taschen

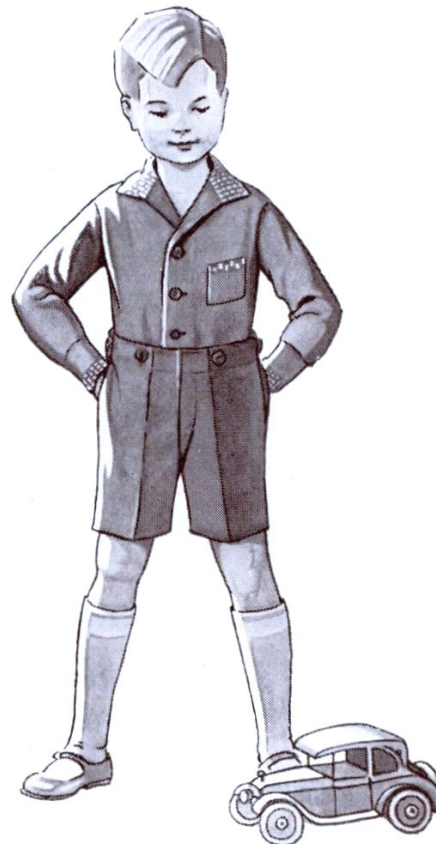
Jeder Mutter ist es ein besonderes Anliegen, ihre Kleinen nicht nur hübsch, sondern auch gesund und praktisch anzuziehen. Sie bevorzugt daher immer wieder Bleyle-Kleidung, die so recht den Bedürfnissen des munteren, spielfrohen Kindervölkchens angepaßt ist.

Größeneinteilung siehe Seite 14

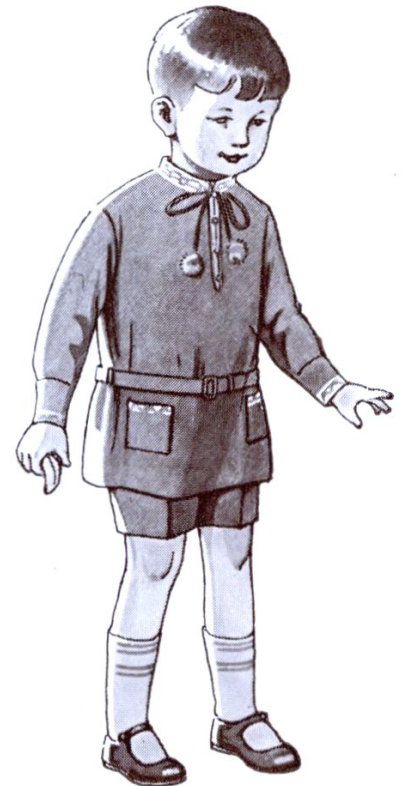
# Bleyle's Strickkleidung



**Guido**  
Kittelform mit Reißverschluß,  
Brusttasche und Gürtel.  
Mit Kordelverschluß  
unter der Bezeichnung  
**Benno**



**Klaus**  
Anknöpfanzug  
mit Vorderknöpfung und  
Brusttasche, Kragen auch  
zum Hochschließen



**Peter**  
Kittelform mit Stehkragen,  
2 Taschen und Gürtel

Bleyle's Sweater-Anzüge und Mädchen-Kleider können mit Bleyle-Mützen und -Schals zu flotten Garnituren zusammengestellt werden

**F**ür jedes Alter und jede Jahreszeit finden Sie Formen von flottem Sitz und Schnitt. Die reiche Auswahl, die frohen Farben und bunten Bordüren befriedigen auch den verwöhnten Geschmack. Achten Sie bitte beim Einkauf auf die eingnähten Echtheitsmerkmale.

**Ausführliches Preisblatt liegt bei**



**Bodo**  
Kittelform mit 2 Taschen,  
Kragen auch zum  
Hochschließen



**Puck**  
Spielanzug ohne Aermel

# für Knaben und Mädchen



**Doris**  
Kinderkleidchen  
mit 2 Taschen



**Rudolf**  
Anknöpferanzug  
mit Kordelverschluß,  
Kragen auch zum  
Hochschließen

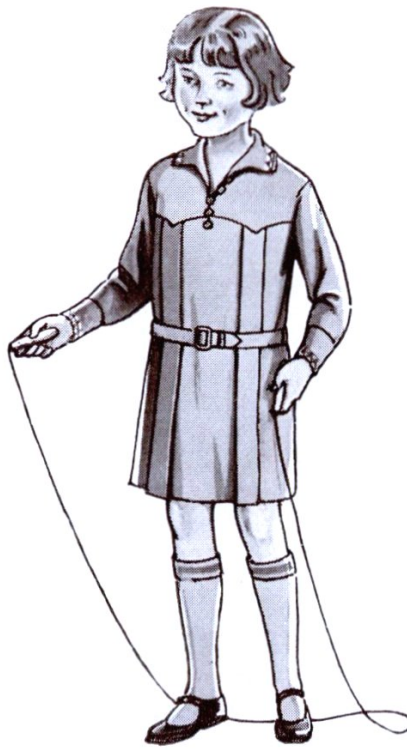


**Lilli**  
Kinderkleidchen mit Passe

Die Namen beziehen sich nur auf die Kinderkleidchen und Kittelformen; Schlupfhöschen (Seite 30/31) und Hosen (Seite 12/13) sind extra zu bestellen (ausgenommen Rudolf und Klaus)



**Senta**  
Mädchenkleid  
mit Reißverschluß  
und Gürtel



**Ursula**  
Mädchenkleid mit Gürtel,  
Kragen auch zum  
Hochschließen  
(bis Größe 6/150)

**B**leyle's Mädchenkleider sind besonders beliebt, nicht nur weil sie praktisch, sondern auch weil sie sehr hübsch u. kleidsam sind. Die anmutigen Formen in aparten Farbenzusammenstellungen lassen die jugendliche Figur gut zur Geltung kommen.

**Größeneinteilung siehe Seite 14**

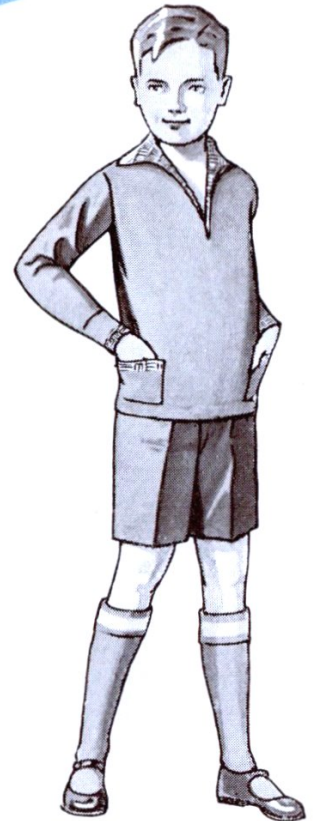
# Bleyle's Strickkleidung



**Norbert**  
Lumberjack  
mit elastischem Bund,  
Reißverschluß und  
Brusttasche



**Ella**  
Pullover  
mit abknöpfbarem Einsatz  
und 2 Taschen



**Ernst**  
Pullover  
mit abknöpfbarem Einsatz  
und 2 Taschen,  
Kragen auch z. Hochschließen

Die in den einzelnen Formen lieferbaren Größen siehe Größeneinteilung Seite 14 und beiliegendes Preisblatt

**D**ie poröse, elastische Bleyle-Kleidung entspricht ganz den gesundheitlichen u. sportlichen Anforderungen unserer Jugend. Sie ermöglicht dem Körper volle Aktivität u. hebt durch ihr vornehmes Aussehen das jugendliche Selbstbewußtsein.

**Ausführliches Preisblatt liegt bei**



**Jlse**  
Mädchenkleid mit Gürtel,  
Kragen auch zum  
Hochschließen



**Brigitte**  
Mädchenkleid mit Gürtel  
(von Größe 6/150 aufwärts)

# für Knaben und Mädchen



**Edith**  
Pullover  
mit abknöpfbarem Einsatz  
und 2 Taschen,  
Kragen auch z. Hochschließen



**Erich**  
Pullover  
mit abknöpfbarem Einsatz  
und 2 Taschen

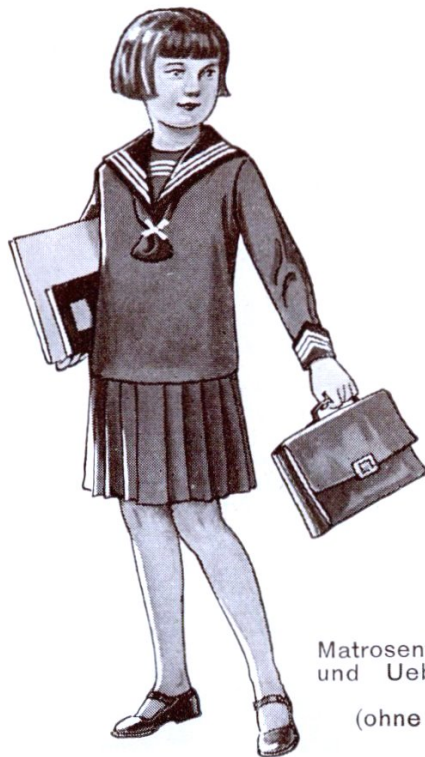


**Nora**  
Lumberjack  
mit elastischem Bund,  
Reißverschluß und  
Brusttasche

Die Namen beziehen sich nur auf die Pullover;  
Hosen (S. 12/13 u. 19) u. Mädchenröcke (S. 12/13)  
sind extra zu bestellen



**Leopold**  
mit Matrosenkragen u.  
Einsatz aus Strickstoff

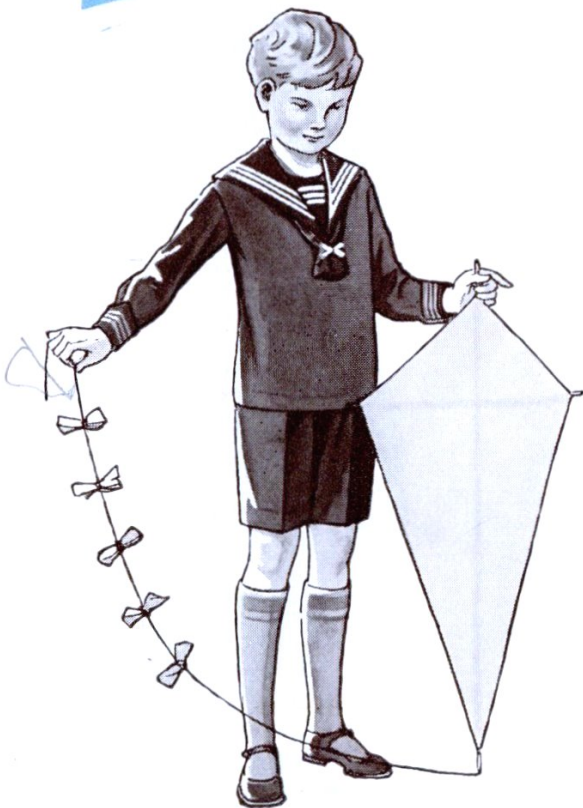


**Margot**  
Matrosenform, Kragen, Einsatz  
und Uebermanschetten aus  
Wachstoff  
(ohne Strickstoffkragen)

Die Schule verlangt von der Jugend besondere Leistungen. Eine zweckentsprechende Kleidung ist dabei erstes Erfordernis. Die strapazierfähige Bleyle-Kleidung sitzt leicht u. bequem u. stärkt Gesundheit u. Spannkraft für die Jahre des Lernens.

Größeneinteilung siehe Seite 14

# Bleyle's Strickkleidung



**Martin**  
Matrosenform (nur in blau)  
Kragen, Einsatz und Uebermanschetten aus Wachstoff  
(ohne Strickstoffkragen)



**Oskar**  
Pullover mit Reißverschluß  
und 2 Taschen



**Ria**  
Lumberjack mit elastischem  
Bund, Brusttasche und abknöpfbarem Einsatz, Kragen  
auch zum Hochschließen

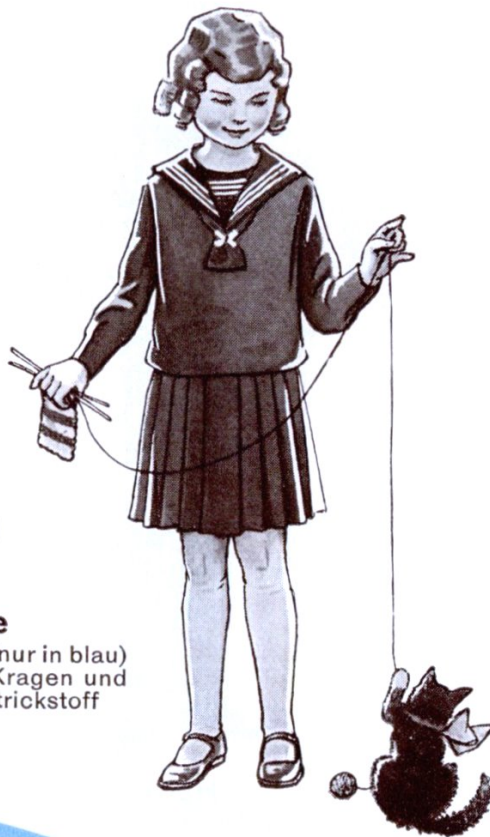
Sämtliche Bleyle-Fabrikate sind garantiert reinwollen. Die Farben sind von unübertroffener Licht- und Waschechtheit

**N**ach langem Tragen notwendig werdende Reparaturen sowie Verlängerungen von Ärmeln u. Hosenbeinen werden durch Vermittlung der Verkaufsstellen in der Fabrik nahtlos u. fast unsichtbar zum Selbstkostenpreis ausgeführt.

**Ausführliches Preisblatt liegt bei**

**Lotte**

Matrosenbluse (nur in blau) mit Gummizug, Kragen und Einsatz aus Strickstoff



**Horst**

Kieler Anzug (nur in blau). Mit blauem Waschstoff-Überkragen, Strickstoffeinsatz, Uhrtasche u. Anker (siehe auch Harold, schwere Qualität, S. 16)



**für Knaben und Mädchen**



**Rolf**

Lumberjack mit elastischem Bund, Brusttasche und abknöpfbarem Einsatz, Kragen auch zum Hochschließen



**Ortrud**

Pullover mit Reißverschluss und 2 Taschen



**Lothar**

Matrosenbluse (nur in blau) mit Gummizug, Kragen und Einsatz aus Strickstoff

Die Namen beziehen sich nur auf die Sweater (ausgenommen bei Horst); Hosen (S. 12/13 u. 19) u. Mädchenröcke (S. 12/13) sind extra zu bestellen



**Hedwig**  
Mädchenweste  
mit 2 Taschen und Gürtel,  
Kragen auch zum  
Hochschließen

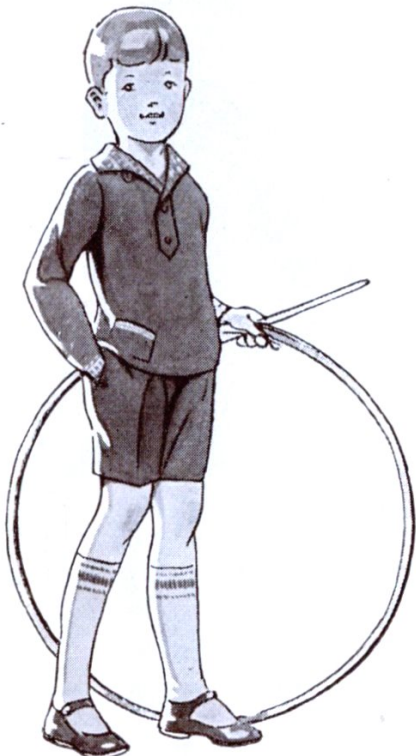


**Hans**  
Knabenweste mit 2 Taschen,  
Kragen auch zum  
Hochschließen

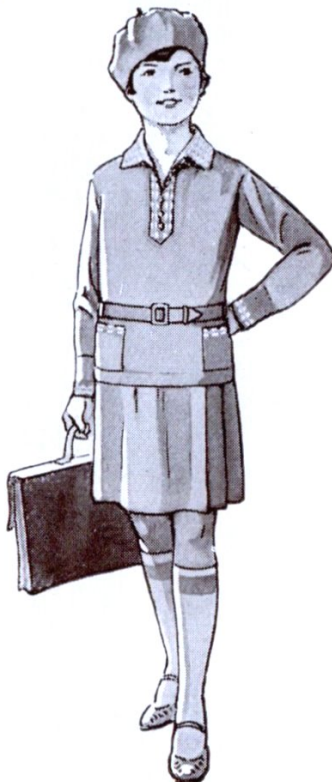
**B**leyle-Kleidung verbürgt der Jugend wahre Spiel- freude: in „Bleyle“ kann sie springen u. tollern nach Her- zenslust, ohne auf besondere Schonung der Kleidung ach- ten zu müssen. Ein „Bleyle“ hält etwas aus und kann oft gewaschen werden, ohne Form und Farbe zu verlieren. Waschanleitung siehe S. 32.

**Größeneinteilung siehe Seite 14**

# Bleyle's Strickkleidung



**Ferdinand**  
mit 2 Taschen, Kragen  
auch zum Hochschließen



**Marion**  
Pullover  
mit 2 Taschen und Gürtel,  
Kragen auch zum  
Hochschließen



**Karl**  
Knabensweater  
mit Brustschluß

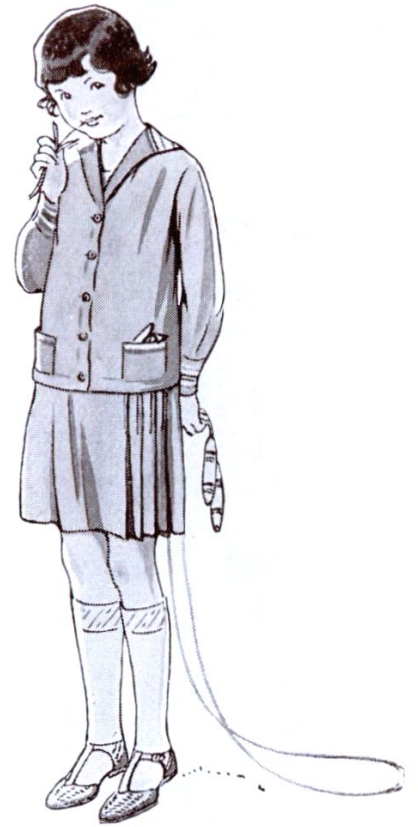
Die in den einzelnen Formen lieferbaren Größen siehe Größeneinteilung Seite 14 und beiliegendes Preisblatt

**B**leyle<sup>s</sup> Sweater-Anzüge und Mädchen-Kleider können mit Bleyle-Mützen und -Schals zu flotten Garnituren zusammengestellt. Bleyle<sup>s</sup> Sweater-Hosen und -Mädchen-Röcke zu vorhandenen Stücken in der Farbe passend nachbezogen werden. Beachten Sie bitte die Seiten 12 und 13.

**Ausführliches Preisblatt liegt bei**

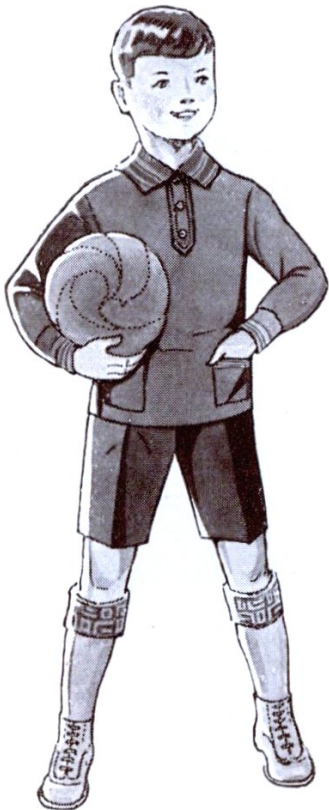


**Herbert**  
Knabensweste mit 2 Taschen,  
Kragen auch zum  
Hochschließen



**Herta**  
Mädchenweste mit 2 Taschen,  
Kragen auch zum  
Hochschließen

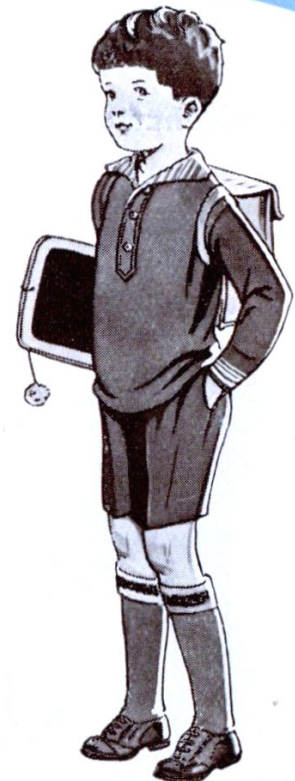
für Knaben und Mädchen



**Egon**  
Knabensweater  
mit Brustschluß  
und 2 Taschen



**Bertold**  
Schlupfweater mit 2 Taschen.  
Ohne Taschen  
unter der Bezeichnung  
**Alex**



**Friedrich**  
Kragen auch zum  
Hochschließen

Die Namen beziehen sich nur auf die Sweater; Hosen (S. 12/13 u. 19) u. Mädchenröcke (Seite 12/13) sind extra zu bestellen



**Berlin**  
Gürtelhose,  
im Bund mit Knopflöchern



**Hall**  
Sweaterhose  
mit Futterstoffleibchen\*



**Sweater-  
Mütze** **Bleyle-Schal**  
Größen 1, 2, 3

Größen-Nr. für Bleyle-Mützen **1 2 3**

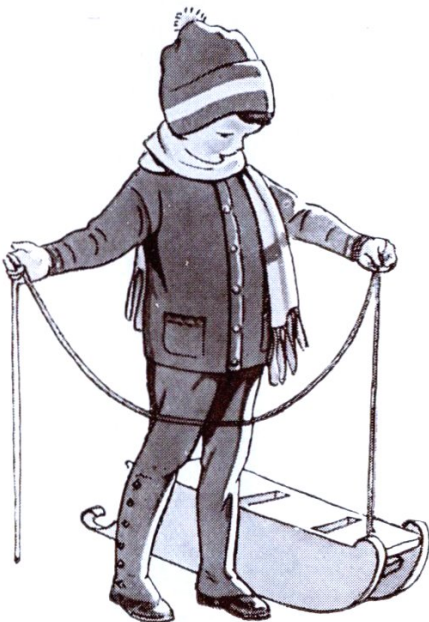
Passend f. Kopfumfang ca. cm 48 51 54

**Größeneinteilung siehe Seite 14**

**Bleyle's Sweater-Hosen**



**Haubenmütze**



**Hamburg**  
Gamaschenhose  
für Knaben und Mädchen



**Gmünd**  
Anknöpfhose,  
im Bund mit Knopflöchern



**Rügen**  
Faltenrock  
mit Futterstoffleibchen\*

Bleyle's Knabenhosen  
in schwerer, besonders strapazierfähiger  
Qualität siehe Seite 19



**Baskenmütze**

Größen-Nr. für Baskenmütze **0 1 2 3 4**

Passend f. Kopfumfang ca. cm 46 48 51 54 57



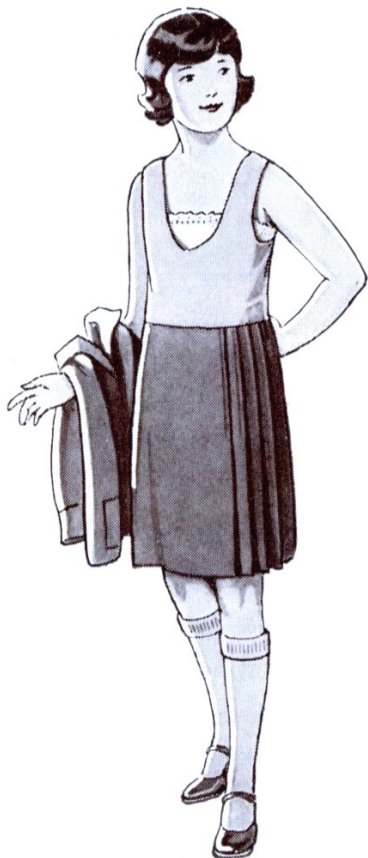
**Genf**  
Sweaterhose  
für Hosenträger



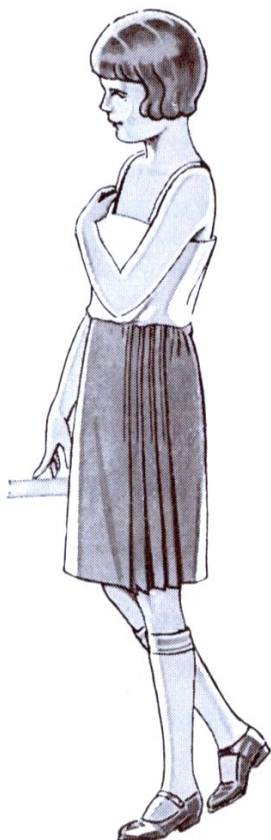
**Koblenz**  
Sweaterhose  
mit Sportbund

**Ausführliches Preisblatt liegt bei**

**Röcke, Mützen u. Schals**



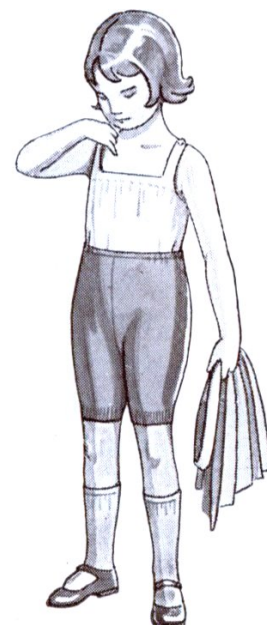
**Danzig**  
Mädchenrock  
mit Futterstoffleibchen\*



**Zoppot**  
Mädchenrock,  
im Bund mit Gummizug  
(von Gr. 6/150 aufwärts)

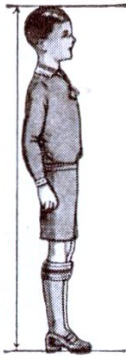


**Fliegermütze**



**Irma**  
Mädchenschlupfhose, im Bund  
mit Gummizug, unten mit 1/1-Rand,  
im Schritt verstärkt

\* Futterstoffleibchen mit Verlängerungsfalte zu zweimaligem Verlängern



## Größen-Erklärung

Die Größennummern der Kleidungsstücke (siehe Größen-Einteilungen A, B und C) entsprechen dem Längenmaße der Kinder; mißt z. B. ein Kind 130 cm, so paßt ihm Größe 4/130 in den meisten Fällen. Es ist somit nur die ganze Länge des Kindes anzugeben, genau im Sinne nebenstehender Abbildung gemessen.

## Größen-Einteilung

Die in den einzelnen Formen lieferbaren Größen siehe auch beiliegendes Preisblatt

### A für Knaben- u. Mädchensweater, Sweaterhosen, Mädchenkleider, -Röcke, -Schlupfhosen

Größen-Nummern . . . . .	0/90	1/100	2/110	3/120	4/130	5/140	6/150	7/160	8/170
Größe des Kindes ca. cm	90	100	110	120	130	140	150	160	170
Ungefähr für die Jahre . .	1-2	2-3	4-5	6-7	8-9	10-12	12-14	15-16	16-17

### B für

**Kittelformen** bis 2/110

**Kinderkleidchen** „ 3/120

**Anknöpfanzüge** „ 4/130

Größen-Nummern . . .	00/85	0/90	1/100	2/110	3/120	4/130
Größe des Kindes ca. cm	85	90	100	110	120	130
Ungefähr für die Jahre	1	1-2	2-3	4-5	6-7	8-9

### C für Spielanzüge (00/85 bis 1/100), für Gamaschenhose Hamburg (0/90 bis 4/130)

Größen-Nummern .	00/85	0/90	1/2/95	1/100	1 1/2/105	2/110	2 1/2/115	3/120	3 1/2/125	4/130
Größe des Kindes ca. cm . . . . .	85	90	95	100	105	110	115	120	125	130
Ungefähr für die Jahre . . . . .	1	1-2	2	3	4	5	6	7	8	9

## Worauf bei Bestellung zu achten ist:

Die angegebenen Namen beziehen sich nur auf die Sweater; wenn ganze Anzüge gewünscht werden, ist dies ausdrücklich anzugeben. Ausgenommen sind die Anknöpfer und der Kieler Anzug „Horst“.

**Bleyle's Strickkleidung wird in einer reichen**

### Auswahl moderner Farben und Melierungen

hergestellt. Das Farbsortiment in den einzelnen Bleyle-Artikeln ist von den bedeckten praktischen Farben bis zu den zarten Pastelltönen so reichhaltig abgestuft, daß jeder Geschmack befriedigt werden kann.

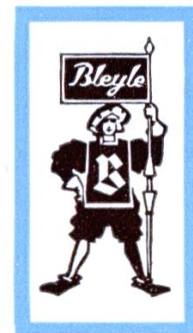
# *Bleyle*<sup>s</sup>

## **Knaben-Anzüge**

(schwere Qualität)

sind unerreicht in Güte, Sitz und Haltbarkeit. Reinwollenes, besonders geeignetes Kammgarn, hochwertige Zutaten und sorgfältigste Verarbeitung verschaffen ihnen den großen Ruf.

Bleyle<sup>s</sup> Knaben-Anzüge kleiden vornehm und können sowohl als gediegene Festkleidung wie als praktische Gebrauchsanzüge für Schule und Alltag getragen werden. Nach langem Tragen schadhaft gewordene Stücke können in der Fabrik fast unsichtbar repariert werden.





**Harold**

Kieler Form (nur in blau) mit blauem Waschstoffüberkragen und 2 Strickstoffeinsätzen, Uhrtasche und Anker



**Heinrich**

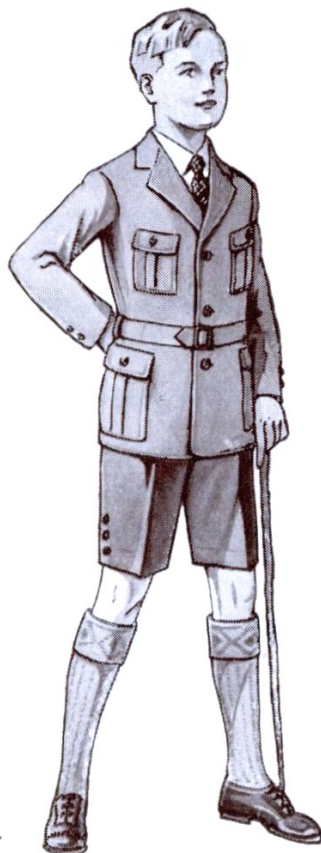
(nur in blau) mit Ueberkragen und Einsatz aus blauem Waschstoff, Strickstoff-Einsatz, Uhrtasche und Anker

Es gibt keine bessere Kleidung für die heranwachsende Jugend als einen Bleyle-Anzug. Die modernen Formen, der tadellose Sitz, die vornehmen Farben und Melierungen sind so recht nach dem Geschmack der Jungen, die flott u. dabei praktisch gekleidet sein wollen.

Größeneinteilung siehe Seite 20

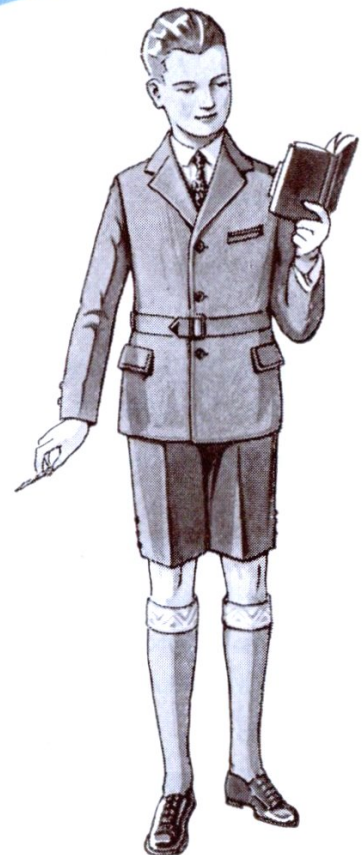
# Bleyle's Knaben-Anzüge

Sämtliche Bleyle-Fabrikate sind garantiert reinwollen



**Otto**

Sportform m. Gürtel, Strickstoff-Einsatz und 4 Falttaschen



**Reinhold**

Sportform mit Gürtel und Strickstoff-Einsatz

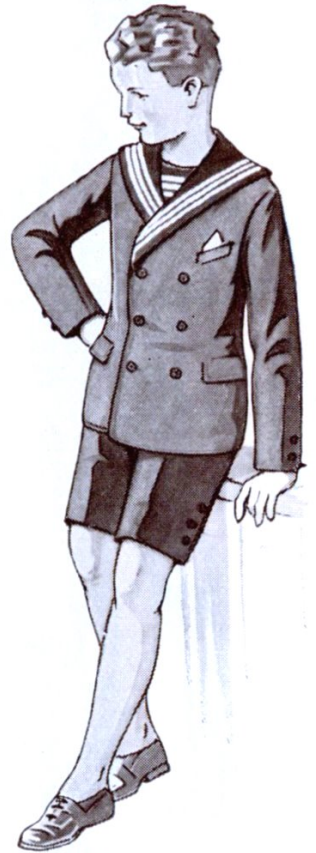
**B**leyle's Knaben-Anzüge sind garantiert reinwollen, porös-elastisch und entsprechen allen Forderungen neuzeitlicher Gesundheitspflege. Sie sind leicht instand zu halten u. können beliebig oft gewaschen werden, ohne Form und Farbe zu verlieren. Beachten Sie bitte Seite 32.

**Ausführliches Preisblatt liegt bei**



**Edgar**

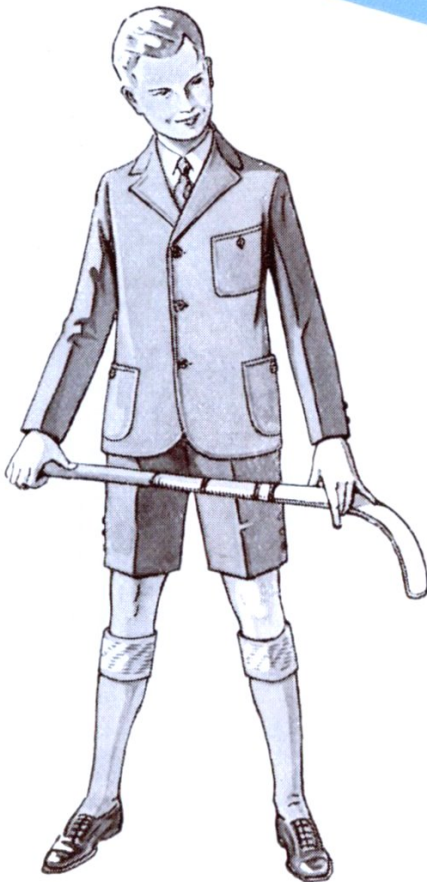
Ueberkragen und Einsatz aus weißem Washstoff und Strickstoff-Einsatz; Rückengurt



**Waldemar**

(nur in blau) mit Ueberkragen u. Einsatz aus blauem Washstoff und Strickstoff-Einsatz

**flott-gesund-dauerhaft**



**Ewald**

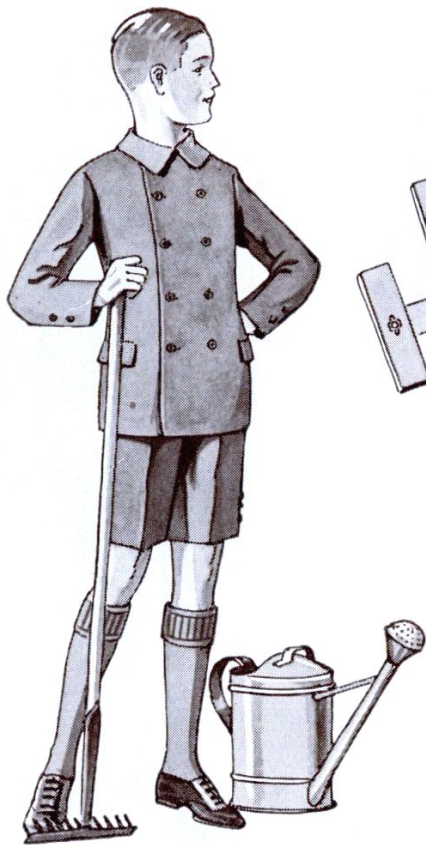
Sportform mit Strickstoff-Einsatz, aufgesetzten Taschen und Rückengurt



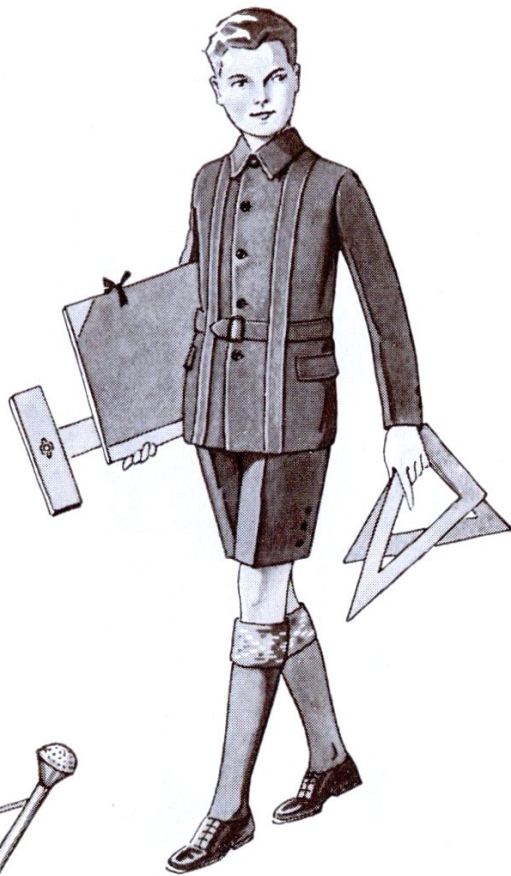
**Erhard**

Sportform mit Gürtel und Strickstoff-Einsatz, im Rücken ohne Falten

Die Namen verstehen sich für Rock mit Hose, Einzelhosen S. 19



**Adolf**  
zweireihig, hochgeschlossen

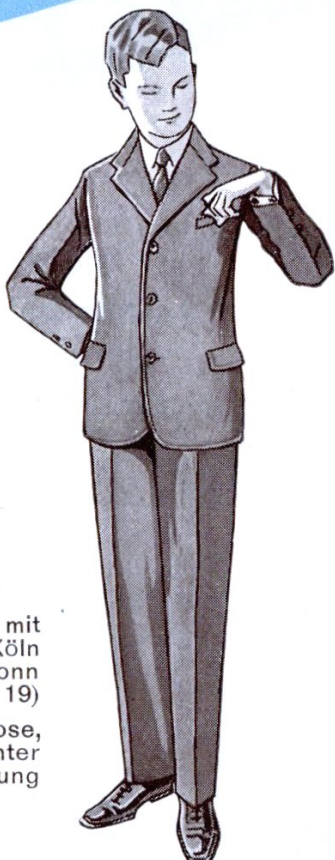


**Willi**  
im Rücken ohne Falten

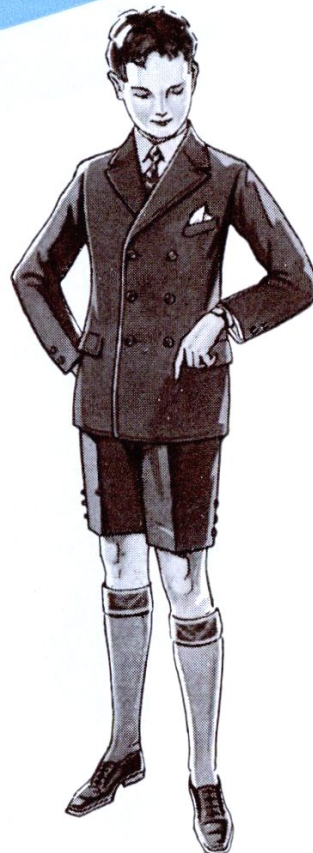
**B**leyle's Knaben-Anzüge tragen sich gut und halten lange. Nach strapaziösem Tragen etwa notwendig werdende größere Reparaturen werden in der Fabrik zum Selbstkostenpreis ausgeführt, wodurch manche vorzeitige Neuanschaffung erspart bleibt.

**Größeneinteilung siehe Seite 20**

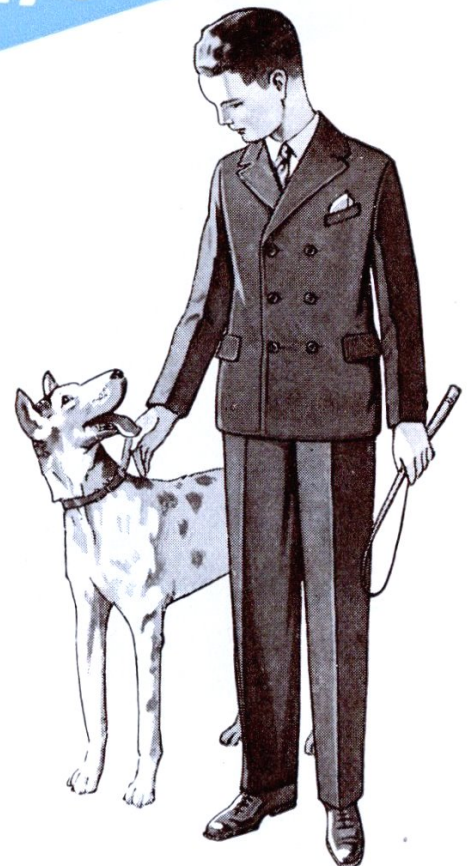
# Bleyle's Knaben-Anzüge



**Konrad**  
Jünglingsform mit langer Hose Köln und Weste Bonn (Abbildung S. 19)  
Mit kurzer Hose, ohne Weste, unter der Bezeichnung  
**Arnold**



**Hugo**  
zweireihig mit Revers

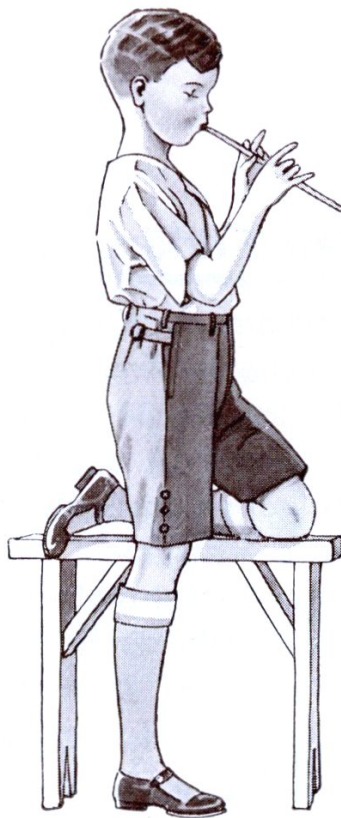


**Viktor**  
Jünglingsform mit Hose Köln und Weste Bonn (Abbildung Seite 19)

Die Namen verstehen sich für Rock mit Hose.  
Näheres über Reparaturen und Waschanleitung Seite 32

**B**leyle's Knaben-Hosen können auch einzeln bezogen werden. Sie sitzen bequem, sind unverwüsthlich im Tragen und entsprechen allen gesundheitlichen Anforderungen. Bleyle's Knabenhosen werden auch gerne zu Sweatern, Pullovern usw. getragen.

**Ausführliches Preisblatt liegt bei**



**Worms**  
Kniehose mit Sportbund



**Mainz**  
Gürtelhose, im Bund mit Knopflöchern

# Bleyle's Knaben-Hosen



**Prag**  
Kniehose mit Futterstoffleibchen. Dieses hat Verlängerungsfalte zu zweimaligem Verlängern

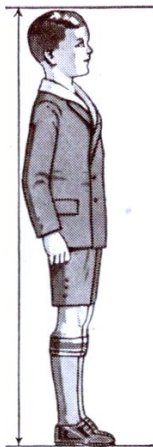


**Wien**  
Kniehose für Hosenträger (von Größe 128 aufwärts)



**Köln**  
lange Knabenhose (in den Größen 140-164) u. Knabenweste **Bonn**  
Die Weste Bonn hat auch im Rücken Strickstoff und kann in den Größen 128-164 zu allen Knaben-Anzügen passend geliefert werden

Bleyle-Hosen können zum Anzug in der Farbe passend nachbezogen werden



## Größen-Erklärung

Die Nummern der Knaben-Anzüge entsprechen dem Längenmaße der Knaben; mißt z. B. ein Knabe 134 cm, so ist für ihn Nr.134 in den meisten Fällen passend. Bei Bestellung ist daher nur die ganze Länge des Knaben, genau im Sinne nebenstehender Abbildung gemessen, anzugeben. Bei sehr starken oder für ihr Alter ungewöhnlich großen Knaben ist außer der Körperlänge die Angabe der Brust- und Bundweite erwünscht.

## Größen-Einteilung

Die in den einzelnen Formen lieferbaren Größen siehe auch beiliegendes Preisblatt

### für Bleyle's Knaben-Anzüge und Knaben-Hosen

Größen-Nummern . . .	<b>98</b>	<b>104</b>	<b>110</b>	<b>116</b>	<b>122</b>	<b>128</b>	<b>134</b>	<b>140</b>	<b>146</b>	<b>152</b>	<b>158</b>
Größe d. Knaben ca. cm (vom Scheitel bis zur Sohle)	98	104	110	116	122	128	134	140	146	152	158
Ungefähr für die Jahre	3	4	5	6-7	8	9-10	11	12-13	14	15	16

**Bleyle's Knaben-Anzüge und -Hosen werden außer in dunkelblau in bedeckten Farben und praktischen, sportlichen Melierungen geliefert.**

### **Bleyle's Knaben-Anzüge (schwere Qualität)**

**werden nur in der nebenstehend abgebildeten**

### **Original-Packung**

**geliefert. Achten Sie bitte beim Einkauf auf die Echtheitsmerkmale.**



**Nicht jeder gestrickte Anzug ist ein „Bleyle“**

# *Bleyle*'s

## Westen und Pullover

Die vornehm kleidende Bleyle-Weste entspricht in jeder Hinsicht dem Bedürfnis und Geschmack unserer Zeit. Ihre besonderen Vorzüge liegen in der Qualität und Verarbeitung; sie trägt nicht auf und verliert beim Tragen weder Form noch Farbe.

Die reinwollene, flotte Bleyle-Weste wird in jeder Jahreszeit getragen und eignet sich in gleichem Maße für Heim u. Beruf, für Sport, Ferien und Wochenend. Die reichhaltige Auswahl moderner Formen und Farben befriedigt auch den verwöhnten Geschmack.





**Zermatt**

Damen-Weste mit 2 Taschen und Gürtel, Kragen auch zum Hochschließen

Die flotte, moderne Bleyle-Weste erfreut sich bei der Damenwelt als unentbehrliche Ergänzung der Garderobe besonderer Beliebtheit. Sie ist aus reinwollenem Material, sitzt vorzüglich und gibt durch ihre aparten Farben und die reizvollen Bordüren jederzeit ein vornehmes Aussehen.

**Größeneinteilung siehe Seite 28**

Bleyle-Fabrikate sind garantiert reinwollen.  
Näheres über Reparaturen und Waschanleitung siehe Seite 32

# Bleyle-Westen



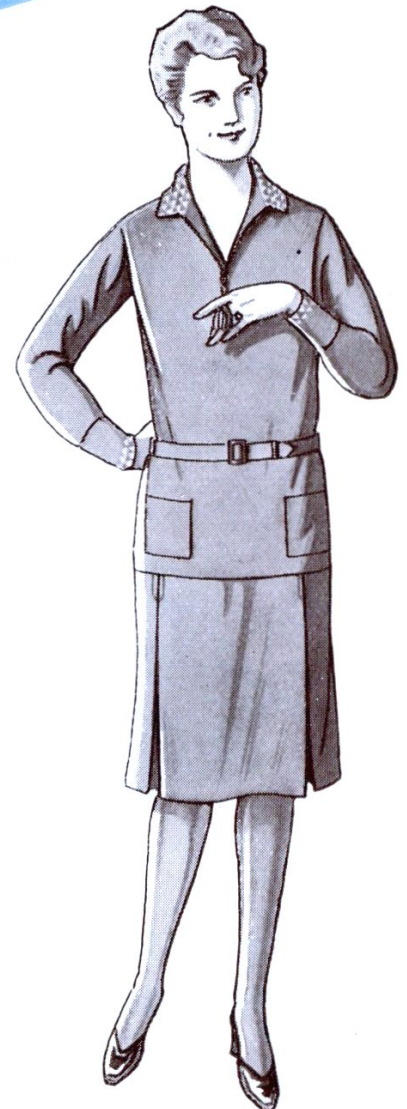
**Basel**

Damen-Weste mit 2 Taschen u. Gürtel. Ohne Gürtel unter der Bezeichnung **Bern**



**Ischl**

Damen-Pullover mit 2 Taschen. Ohne Aermel unter der Bezeichnung **Brixen**

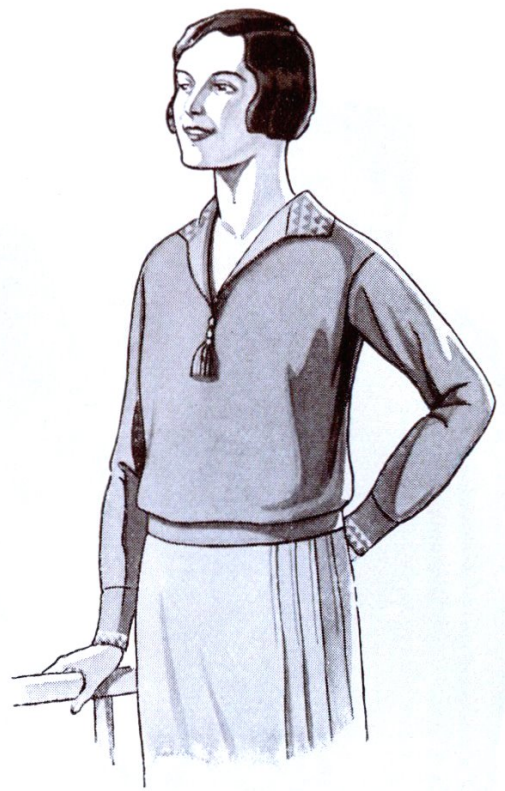


Strickkleid, bestehend aus Pullover **Binz** (mit Reißverschluß) u. Damenrock **Sylt**. Pullover ohne Reißverschluß unter der Bezeichnung **Zell**

**A**uch als praktisches Kleidungsstück in Haus u. Beruf wird die Bleyle-Weste gerne getragen. Sie ist äußerst bequem u. durch ihre Strapazierfähigkeit für den täglichen Gebrauch besonders geeignet. Bleyle-Westen können oft gewaschen werden, ohne Form und Farbe zu verlieren. Waschanleitung siehe Seite 32.

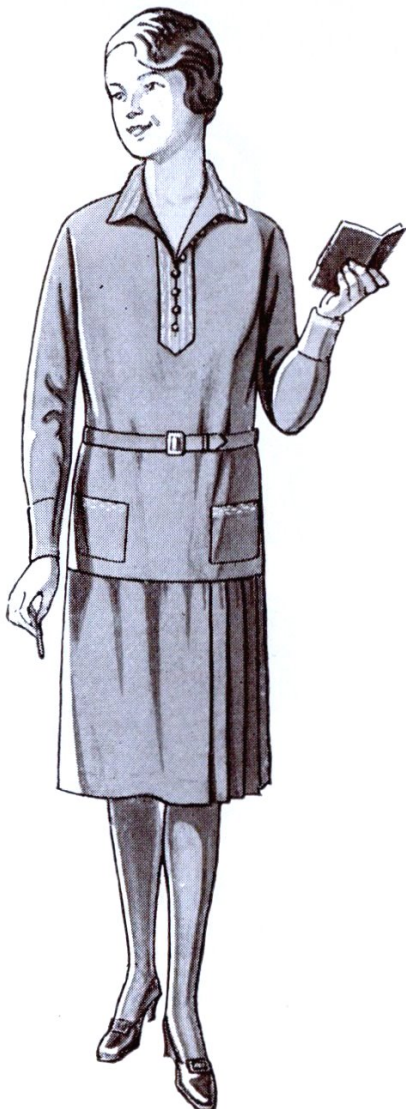
**Ausführliches Preisblatt liegt bei**

Bleyle's Damen-Strickkleider führen keine besondere Bezeichnung; bei Bestellung ist Oberteil und Rock je für sich anzugeben

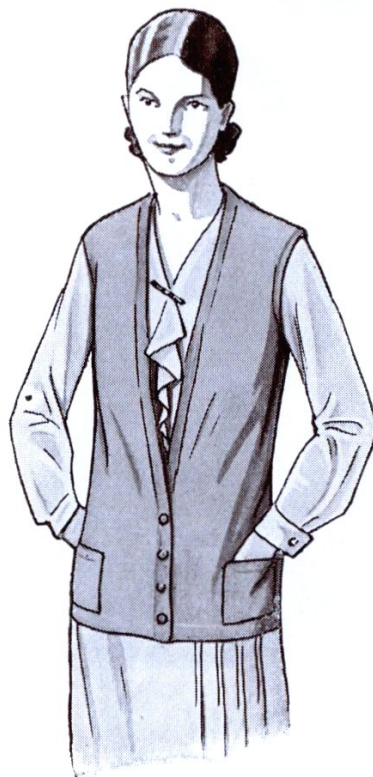


**Chur**  
Damen-Pullover mit Reißverschluß und elast. Bund

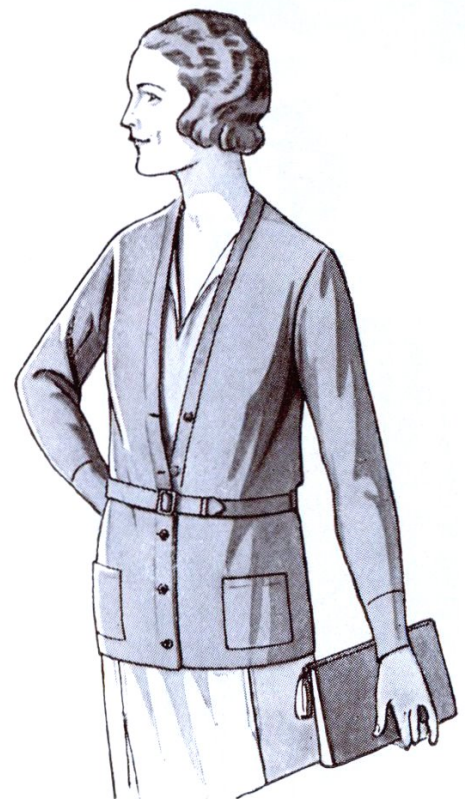
**Bleyle-Pullover**



Strickkleid, bestehend aus Pullover **Ems** (Kragen auch z. Hochschließen) und Damenrock **Stettin**



**Lugano**  
Aermellose Damen -Weste mit 2 Taschen.  
Mit Gürtel unter der Bezeichnung **Locarno**



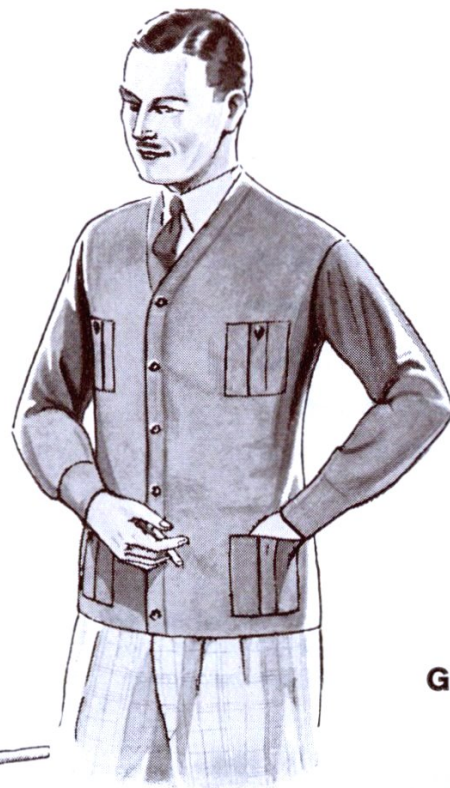
**Tarasp**  
Tiefgeknöpfte Damen -Weste mit 2 Taschen und Gürtel.  
Ohne Gürtel unter der Bezeichnung **Tölz**

**D**urch ihren flotten Sitz und ihr ruhiges, vornehmes Aussehen entspricht die moderne, gediegene Bleyle-Weste dem Geschmack des Herrn in besonderem Maße. Sie ist praktisch, weil sie sich für jede Jahreszeit eignet u. zu jedem Anzug getragen werden kann. Unter Rock u. Mantel trägt sie nicht auf.

**Größeneinteilung siehe Seite 28**

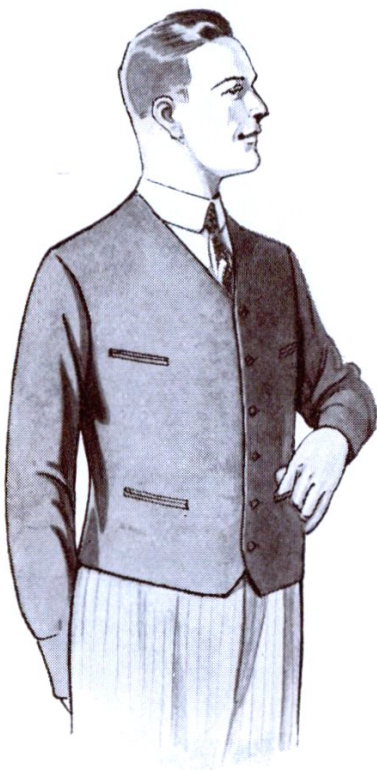


**Luzern**  
Herren-Weste ohne Kragen,  
mit 2 Taschen

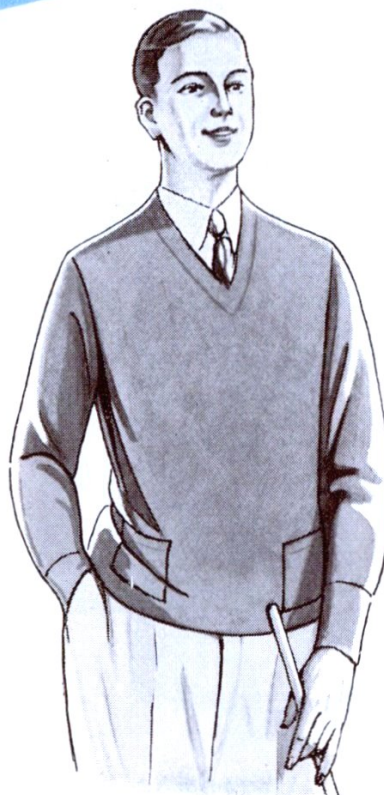


**Lindau**  
Herren-Weste ohne Kragen,  
mit 4 Falttaschen

# Bleyle-westen



**Stuttgart** Herren-Weste mit Ärmeln.  
Ohne Ärmel unter der Bezeichnung **Ulm**



**Gastein**  
Herren-Pullover  
mit 2 Taschen

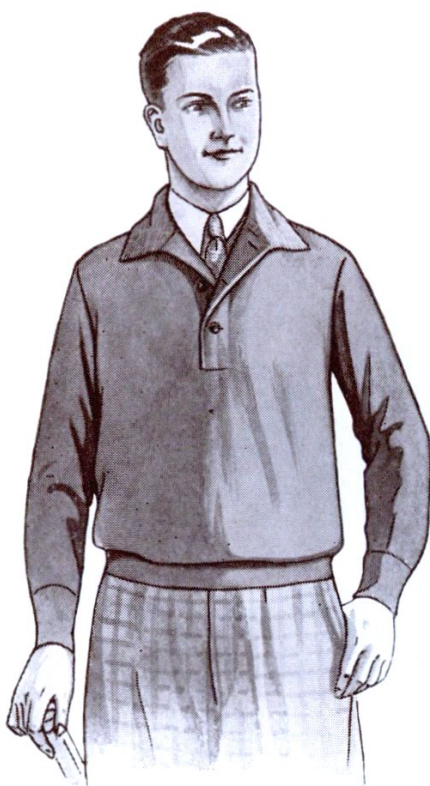


**Ragaz**  
Herren-Pullover  
mit elastischem Bund.  
Auch als Einsteck-Pullover  
zu tragen

**Sämtliche Bleyle-Fabrikate sind garantiert reinwollen**

Zur sportlichen Ausrüstung des Herrn gehört ein Pullover. Bleyle's Pullover und Lumberjacks vereinigen die großen Vorzüge der Strickkleidung mit vornehmem Aussehen in einzigartiger Weise. Auch die leichte, bequeme, vornehm kleidende Sportjacke wird von Herren jeden Alters gern getragen.

**Ausführl. Preisblatt liegt bei**



**Wengen**  
Lumberjack  
mit elastischem Bund, Kragen  
auch zum Hochschließen

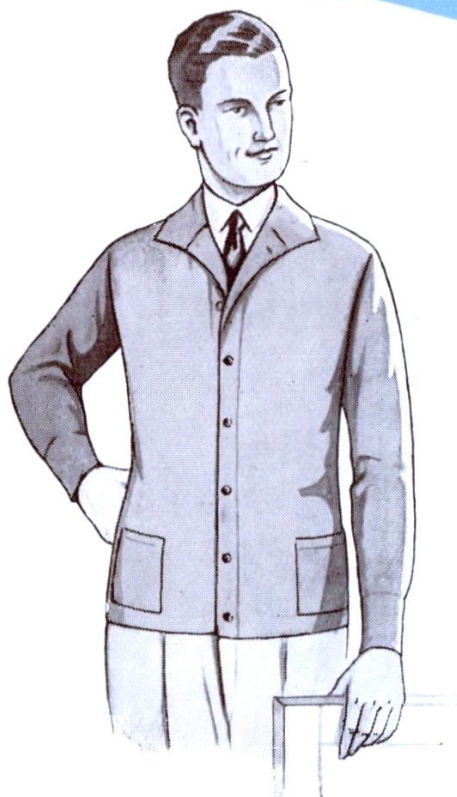


**Zürs**  
Lumberjack  
mit elastischem Bund, Reiß-  
verschluß und 2 Taschen

# Bleyle-Pullover



**Mürren**  
Aermelloser Herren-Pullover  
mit elastischem Bund.  
Auch als Einsteck-Pullover  
zu tragen

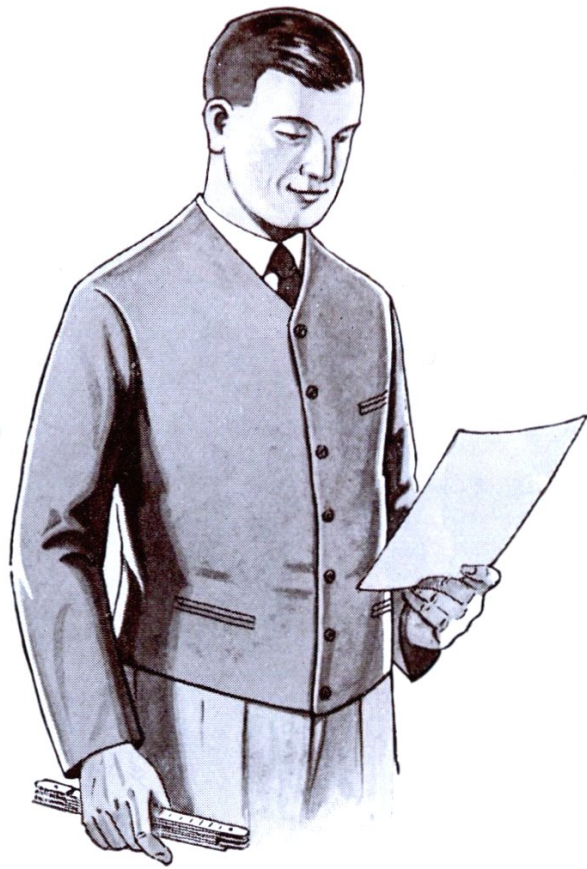


**Interlaken**  
Sportweste mit 2 Taschen,  
Kragen auch z. Hochschließen



**Flims**  
Sportjacke mit Revers  
und aufgesetzten Taschen

Näheres über Reparaturen  
u. Waschanleitung Seite 32



**Neckar**  
(schwere Qualität)  
Weste mit 3 Taschen und Rockärmeln

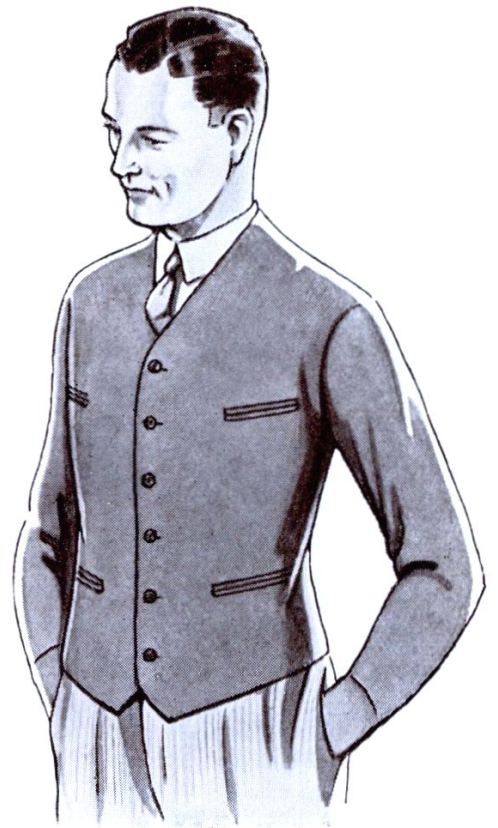
Bei der Arbeit ist eine bequeme, praktische Kleidung unentbehrlich. Bleyle's Geschäftsrock gestattet dank seiner porös-elastischen Beschaffenheit volle Bewegungsfreiheit, verhindert vorzeitige Ermüdung und ist gesundheitlich von höchstem Wert. Angehörige fast aller Berufe tragen Bleyle's Geschäftsrock. Sie schonen dadurch ihren Anzug und sind stets gut gekleidet.

Größeneinteilung siehe Seite 28

# Berufs-westen



**Donau** (schwere Qualität)  
Aermellose Herren-Weste mit 4 Taschen

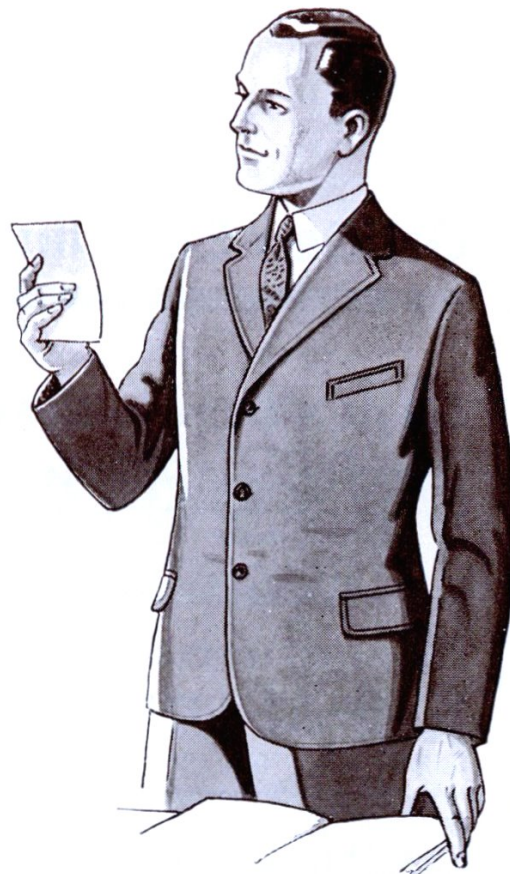


**Weser**  
(schwere Qualität)  
Herren-Weste mit 4 Taschen,  
Aermel mit elastischem Rand

Achten Sie beim Einkauf auf die Echtheitsmerkmale (Seite 3)

**B**leyle's Geschäftsrock ist aus reinwollenem Kammgarn (schwere Qual.) in vornehmen, bedeckten Farben hergestellt. Sein gutes Aussehen behält er auch nach langem Tragen und häufigem Waschen. Schadhafte Stellen werden in der Fabrik so ausgebessert, daß die Reparatur fast nicht sichtbar ist. Auch als bequemer Hausrock wird er sehr geschätzt u. eignet sich daher als willkommenes Geschenk für Herren.

**Ausführliches Preisblatt liegt bei**



**Rhein**  
(schwere Qualität)  
Geschäftsrock mit Revers

# Geschäftsrocke



**Elbe**  
(schwere Qualität)  
Geschäftsrock einreihig



**Ziller**  
(schwere Qualität)  
Geschäftsrock zweireihig

Näheres über Reparaturen und Waschanleitung siehe Seite 32

# Größen-Einteilung

## Bleyle's Damen-Westen und -Pullover

Größen-Nr. . . .	42	44	46	48	50	52	54	56	58
Für Oberweite ca. cm	84	88	92	96	100	104	108	112	116

## Bleyle's Damen-Röcke

Größen-Nr.	0/60	0/66	1/60	1/66	1/71	2/66	2/71	2/76	3/71	3/76	4/71	4/76
Rocklänge cm	60	66	60	66	71	66	71	76	71	76	71	76
Passend für Hüftumfg. ca. cm	85-90		91-100			101-110			111-120		121-130	

## Bleyle's Herren-Westen, -Pullover, Sportjacke, Geschäftsrocke

Größen-Nr. . . . .	84	88	92	96	100	104	108	112	116	120
Für Brustumfang ca. cm	84	88	92	96	100	104	108	112	116	120

Die Herren-Größennummern entsprechen dem Brustumfang in Zentimetern, dicht unter den Armen stramm gemessen (bei den Geschäftsrocken über der Weste).

**Bleyle's Strickkleidung wird in einer reichen**

### **Auswahl moderner Farben und Melierungen**

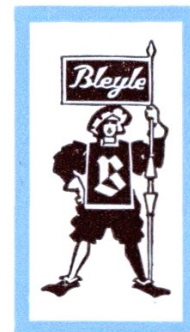
hergestellt. Das Farbsortiment in den einzelnen Bleyle-Artikeln ist von den bedeckten praktischen Farben bis zu den zarten Pastelltönen so reichhaltig abgestuft, daß jeder Geschmack befriedigt werden kann.

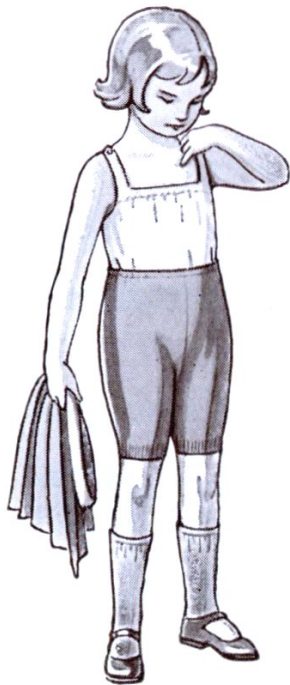
# *Bleyle's*

## **Schlupfhosen**

**für Damen und Mädchen**

eignen sich für den täglichen Gebrauch wie für Sport, Wanderung und Reise. Neben dem anschmiegenden Sitz ist es vor allem die Annehmlichkeit beim Tragen und der große gesundheitliche Wert, dem die feine reinwollene Bleyle-Schlupfhose ihre zunehmende Beliebtheit verdankt. Die Farben sind durchweg vornehm und modern gehalten und verlieren auch nicht durch häufiges Waschen.





**Irma**

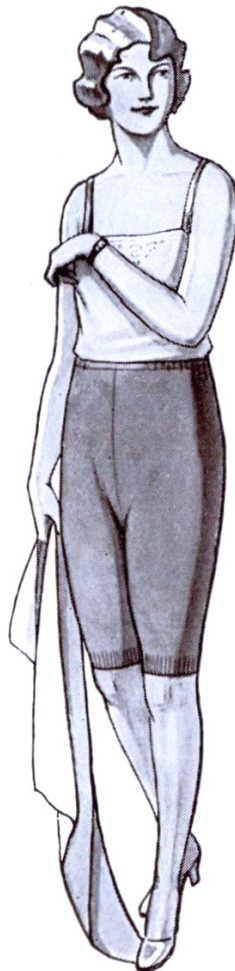
Mädchen-Schlupfhose, im Bund mit Gummizug, unten mit 1/1-Rand, im Schritt verstärkt

**B**leyle's Schlupfhosen werden aus feinem reinwollenem Material hergestellt. Die gutschitzenden Formen, die sorgfältige Verarbeitung und gediegene Machart verbürgen lange Haltbarkeit. Bleyle-Schlupfhosen tragen nicht auf und sind leicht instand zu halten. Waschanleitung u. Reparaturen S. 32.

**Größeneinteilung siehe unten**

# Bleyle-Schlupfhosen

*Bleyle's*  
Schlupfhosen werden in einer reichen Auswahl moderner und aparter Farbtöne geliefert



**Erna**

anliegende Damen-Schlupfhose mit **kurzen** Beinen, im Bund mit Gummizug, unten mit 1/1-Rand, im Schritt verstärkt



**Emma**

anliegende Damen-Schlupfhose mit **langen** Beinen, im Bund mit Gummizug, unten mit 1/1-Rand, im Schritt verstärkt

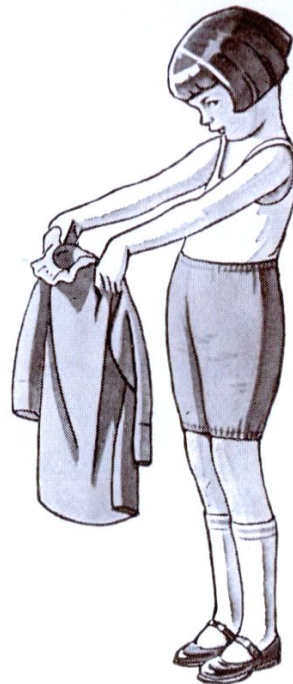
## Größen-Einteilung für Damen-Schlupfhosen

Größen-Nummern . . . . .	<b>60</b>	<b>66</b>	<b>72</b>	<b>78</b>	<b>84</b>	<b>90</b>	<b>96</b>
Für Taillenumfang ca. cm	60	66	72	78	84	90	96

**J**n der kühlen Jahreszeit kommen die praktischen und gesundheitlichen Vorzüge der Bleyle-Schlupfhosen besonders zur Geltung. Der poröse, dehnbare Strickstoff schmiegt sich leicht an den Körper, schützt vor Erkältungen und gibt auch an kalten Tagen das Gefühl molligen Behagens.

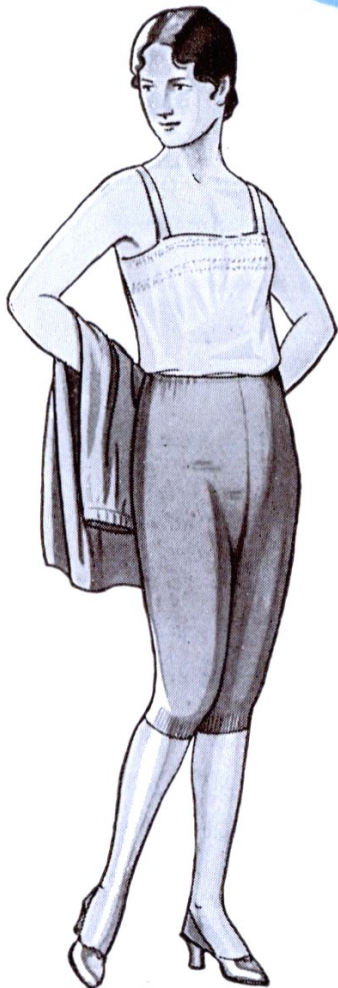
**Ausführliches Preisblatt liegt bei**

für Damen u. Mädchen



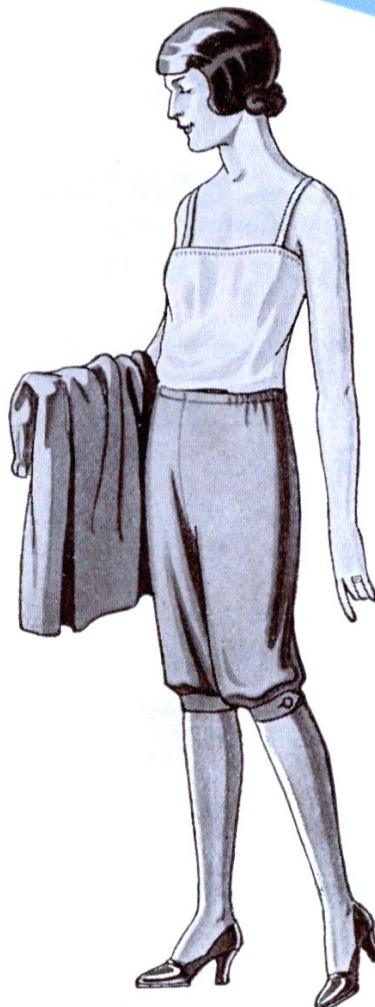
**Gisela**

Mädchen-Schlupfhose, im Bund und unten mit Gummizug, im Schritt verstärkt



**Meta**

etwas schwerere Qualität, anliegende Damen-Schlupfhose mit langen Beinen, im Bund mit Gummizug, unten mit 1/1-Rand, im Schritt verstärkt



Auf die unübertroffene Wasch- und Lichtechtheit der Bleyle-Farben wird besonders hingewiesen

**Berta**

schwere Qualität (nur in blau), Damen-Beinkleid mit Klappe und Stulpen

**Größen-Einteilung für Mädchen-Schlupfhosen**

Größen-Nummern . . . . 0/90 1/100 2/110 3/120 4/130 5/140 6/150 7/160 8/170

Größe des Kindes ca.cm 90 100 110 120 130 140 150 160 170

## **Wie wäscht man einen „Bleyle“?**

Bleyle-Fabrikate können beliebig oft gewaschen werden, ohne ihr gutes Aussehen zu verlieren. Man beachte jedoch die folgenden Vorschriften:

Bleyle's reinwollene Fabrikate dürfen nur mit reiner, milder Seife gewaschen werden (Soda, Chlor usw. ist zu vermeiden). Man drücke und schwenke das zu waschende Stück ohne zu reiben etwa  $\frac{1}{4}$  Stunde in warmem Seifenwasser und spüle dann in mehrmals erneuertem lauem Wasser nach, bis dieses klar bleibt. Dem letzten Spülbad kann etwas Essig zugesetzt werden. Zum Schluß drückt man das Bleyle-Kleidungsstück ohne zu winden gut aus.

**Behandlung nach der Wäsche.** Bleyle-Fabrikate dürfen, wie alle Wollsachen, nicht an der Sonne oder am heißen Ofen getrocknet werden. Auch ist bei Feinfarben mit buntfarbigen Bordüren das Aufhängen nicht empfehlenswert. Statt dessen legt man das Kleidungsstück flach ausgebreitet auf ein reines Tuch und läßt es eingerollt oder flachliegend trocknen.

## **Bleyle-Reparaturen**

### **Kein Flicker zu Hause!**

Zu kurz gewordene Aermel und Hosenbeine werden durch Vermittlung der Verkaufsstelle

in der Fabrik nahtlos verlängert, wodurch in vielen Fällen eine Neuanschaffung erspart bleibt. Ebenso werden nach strapaziösem Tragen etwa notwendig werdende größere Reparaturen zum Selbstkostenpreis so sorgfältig ausgeführt, daß das Auge sie fast nicht wahrnimmt. Kleinere Schäden an Bleyles Fabrikaten können von jeder Frauenhand gut und schön repariert werden. Passendes Wollgarn ist jedem Bleyle-Kleidungsstück beigegeben.

---

# Inhalts-Verzeichnis

---

<b>Kinder-Kleidung</b>	<b>Seite</b>
Kinderkleidchen, Kittel, Spielanzüge . . . . .	4/5
Mädchenkleider . . . . .	6/7
Gamaschenhose, Mützen, Schal . . . . .	12/13
Mädchen-Schlupfhosen . . . . .	30/31
<b>Knaben-Kleidung</b>	
Sweater, Sweater-Anzüge . . . . .	6/11
Pullover, Westen . . . . .	6/11
Sweaterhosen . . . . .	12/13
<b>schwere Qualität:</b>	
Knaben-Anzüge, Jünglings-Anzüge . . . . .	16/18
Knabenhosen . . . . .	19
<b>Mädchen-Kleidung</b>	
Sweater, Mädchenkleider . . . . .	6/11
Mädchenröcke . . . . .	12/13
Mädchen-Schlupfhosen . . . . .	30/31
<b>Damen-Kleidung</b>	
Westen, Pullover . . . . .	22/23
Röcke . . . . .	22/23
Schlupfhosen . . . . .	30/31
<b>Herren-Kleidung</b>	
Westen, Pullover, Sportjacke . . . . .	24/25
<b>schwere Qualität:</b>	
Geschäftsröcke, Berufswesten . . . . .	26/27

---

Die auf beiliegendem **Verkaufs-Preisblatt** vermerkten Preise sind von der Fabrik Wilh. Bleyle G. m. b. H. Stuttgart einheitlich für alle Verkaufsstellen festgesetzt und verstehen sich ohne jeden Abzug in bar

---



**Bleyle-Katalog Nr. 46**

Sämtliche Abbildungen sind gesetzlich geschützt. Nachdruck verboten