



TEXTIL- UND MODEHAUS

Banner

KOBLENZ · ENTENPFUHL 37



Die Titelseite zeigt:

- ① Als vollendeten Ausdruck der Mode das elegante Kleid in Tunikaform. Der unaufdringliche Glanz des Jacquard-Nouveautés betont die vornehme Linie. **DM 95.—**
- ② Scharf tailliert ist dieser elegante Mantel aus bester reiner Wolle mit Mohair. Unterhalb der Taille nimmt der Mantel eine beschwingte Weite auf. Besetzt ist dieses schöne Stück überaus reich mit besten Indisch-Lamm-Fellen, die, bis in die Taille auslaufend, das schicke Façon wirkungsvoll unterstreichen. **DM 255.—**
- ③ Auch dieser elegante taillierte Mantel ist gefertigt aus hochwertigem Wollstoff mit Mohair. Der breit ausladende Kragen, dessen Stepperel sich an den Taschen wiederholt, findet seine Fortsetzung in der ungeteilten Vorderbahn. Der Mantel ist somit auch ohne den modischen Façongürtel zu tragen. Auf Duchesse wertvoll gefüttert, weist er eine gute Innenverarbeitung auf. **DM 133.—**

⑤ Ein gewichtiges Wort spricht in dieser Saison das schicke und warme **Herbstkostüm**. Hier als Tailleur aus einem lebhaft gemusterten reinwollenen Tweed. Kragen und Taschenpatten besetzt mit braunem Persianer. Natürlich weisen Jacke und Rock ein Duchessefutter auf, und der Sitz des Kostüms ist so, wie Sie es erwarten dürfen! Bis Größe 46 **DM 125.—**

④ In Puttengrößen wird dieser jugendliche Hänger aus reinwollenem Schnittvelour geliefert. Zweireihig verknöpft, den Kragen mit gutem Schiras-Halbperlianer wirkungsvoll besetzt, auf Serge changeant gefüttert, ist er das richtige Kleidungsstück für die junge Dame. **DM 92.—**

⑥ Besonders großzügig geschnitten ist dieser schicke Hänger mit seinem modischen breiten Schulterkragen. Aber dies ist auch bewußt der einzige schnittliche Effekt — denn seine letzte Wirkung erhält der schöne Mantel durch das reizvolle Muster des schweren reinwollenen Schnittvelours. Erstaunlich niedrig ist der Preis! Bis Größe 48 **DM 76.—**

Planen - Sehen - Prüfen - Kaufen = *Freude haben!*

Wenn Sie, gnädige Frau, der Betrachtung unseres kleinen Kataloges diese Erwägung vorausstellen, dann werden Sie unsere Absicht verstehen, nämlich

- daß wir Sie unterstützen und anregen wollen, bei der *Planung* Ihrer Herbstanschaffungen,
- daß wir hier nur eine kleine Auswahl unserer großen, gepflegten Läger zeigen können,
- daß wir Sie hiermit einladen möchten, zu uns zu kommen und zu *sehen*, zu probieren und zu *prüfen*.

Wenn Sie so *kaufen*, dann werden Sie *Freude haben* an Ihrem guten, modischen Kleidungsstück.

⑩

Mit einem feinen Noppen-effekt versehen ist das aparte und sehr **jugendliche Kostüm** aus **reinwollenem Ottomane**. Beachten Sie bitte die interessante Knopfstellung und den besonders schicken Kragen. Auch dieses tragfähige Kostüm ist in Rock und Jacke mit Duchesse gefüttert und dazu ganz besonders preiswert.

DM 118.—



10
118.—



8
78.—

7
175.—

⑨

Ein **damenhaft schicker Hänger** aus bestem einfarbigem Velour. Der gutgeschnittene, mit Persianer rundherum besetzte Kragen findet seinen Auslauf in einem langgestreckten Revers. Bis Größe 46.

DM 78.—

9
78.—

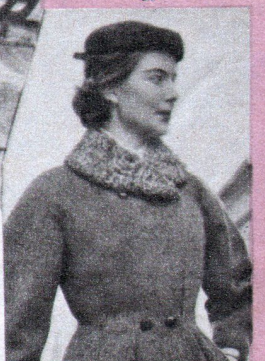


⑧ Für die flotte junge Dame ein ebenso **flotter taillierter Puttenmantel** aus reinwollenem Schnittvelour. Jugendlich locker ist der Kragenschnitt, wirkungsvoll der Streifen effekt des Gewebes.

DM 78.—

⑦ Wieder stellen wir Ihnen einen **schicken taillierten Mantel** vor, der sich durch beste Verarbeitung auszeichnet. Interessant ist, daß dieser Mantel, sowohl **hochgeschlossen** als auch mit **aufgeschlagenem Revers** getragen werden kann und somit über zwei „Gesichter“ verfügt. Der Besatz ist je nach gewählter Farbe bestes Fell: Indisch-Lamm oder Persianer.

DM 175.—



⑦

11

Als eleganter, damenhafter Hänger präsentiert sich dieser reinwollene, hochwertige Velour. Gerade geschnitten und mit echtem Persianerfell besetzt, ist er der richtige Mantel auch für die größeren Weiten. Sie können ihn bis Größe 50 haben.

DM 114.—

11
114.—

13

Ein dezenter Glanz liegt auf dem Stoff dieses eleganten, mit Biber- oder Graphitlamm besetzten Mantels. Der wichtige Kragen, die gerade modische Hängerform, die kleidsame Pelzmanschette und die verarbeitete sehr gute reine Wolle mit Mohair formen sich zu einem Mantel, wie er sicher gefällt! Auch Ihnen?

DM 168.—



12
159.—



14
59.50



13
168.—

12

Für die verwöhntesten Ansprüche wurde dieses sehr elegante, jugendliche Tailleur geschaffen. Das Material ist beste reine Wolle mit Mohair zu einem besonders wirkungsvollen Muster verarbeitet. Ist es nicht schön? Nun, kommen Sie, und probieren Sie es an.

DM 159.—

14

Das ist eine Leistung! Auch dieser flotte Hänger hält alles, was er verspricht! Ein guter Wollstoff mit Mohair, mit feinem Noppenmuster, kleidsam und lebhaft, gut verarbeitet und auf Duchesse gefüttert, dabei modisch mit großem Kragen. Ein Mantel, der kleidet und der „sich trägt“! Der außerordentlich niedrige Preis: DM 59.50

Bewußt bringt unser Herbstkatalog nicht die niedrigsten Preislagen, sondern höchste Werte für den Kaufpreis!



18
125.—

17
135.—

15
113.—



16
119.—

16

Das modische Bild des geraden Hängers spiegelt sich in der Struktur des reinwollenen Mohairflausches. Schlicht in der schnittlichen Aufmachung läßt man das Muster wirken. Ein Mantel, der es „in sich“ hat!

DM 119.—

15

Die elegante Linienführung dieses aparten Hängers aus reinwollenem Mohairvelour findet ihre modische Betonung in der geschwungenen Taschenpatte. Auch dieser Mantel kommt aus einer sehr guten Werkstatt und verfügt über eine anspruchsvolle Verarbeitung.

DM 113.—

18 Kamelhaar und andere schöne Modifarben stehen für den mit wuchtigem Kragen versehenen Hänger zur Verfügung. Ein außerordentlich gutes Stoffmaterial — Kristallvelour, reine Schurwolle mit Mohair — ergibt einen Mantel, der nicht nur schön im Äußeren, sondern auch warm und tragfähig ist.
DM 125.—

17 Vornehm in seiner eleganten Schlichtheit, hochqualifiziert in Stoff, Verarbeitung und Sitz — das ist das Kostüm für die gut angezogene Frau. Ottomane in reiner Wolle wurde verarbeitet, echtes Persianerfell bildet den Besatz.
DM 135.—

Ist Ihnen schon aufgefallen ...

... daß die Winter immer länger werden? Woran das liegt? - Nun, das könnte nur Petrus beantworten. Wir aber müssen dieser Tatsache begegnen, indem wir uns rechtzeitig und mit dem richtigen Wintermantel versehen! Oder vielleicht ein Kostüm? Wählen Sie bitte!

Persönlich gekleidet soll jede unserer Kundinnen sein. Darum führen wir auch die hier gezeigten Modelle nicht in größeren Mengen



29
59.—



30
35.75



32
36.50



31
32.50



33
47.50

29

Immer wieder wird es bevorzugt — das zweiteilige Kleid. Und sagen Sie selbst: Ist es nicht schick, dieses nette Jäckchen mit dem angestellten Kragen, dieses so modische, kleidsame Faltenröckchen? Vigoreux changeant in schönen Farben! Der niedrige Preis **DM 59.—**

30

Mit **weitem, schwingendem Rock**, dreiviertellangem Ärmel und einem westenförmig wirkenden Ausschnitt hat dieses nette Kleid aus gutem Wolltuff eine reizvolle Verarbeitung gefunden, die kleidsam ist, auch für Damen mit größeren Weiten. Bis Größe 46 **DM 35.75**

32

Nicht nur durch sein **entzückendes, jugendliches Façon** fällt dieses Kleid besonders auf — wenn Sie es bei uns einmal näher betrachten würden, dann würde Ihnen auch die besonders gute Ripsqualität zusagen. Perlmutterknöpfe, weißes Piquekrügelchen mit flatter kleiner Schleife und ein schöner Glockenrock! Das Kleid für Sie! Teenager-Größen ab 36 **DM 36.50**

Unserer *Kleiderabteilung* gilt unsere Kollektionen als besonders schön, preisgekauft. In dieser Auswahl zu wählen

31

Bunte, lustige Noppen zieren den zu diesem **modischen Kleid** mit tief versetzter Taille verwendeten Stoff. Die seitlichen Fallteile des Rockes geben dem Kleid die jugendliche Note. Der niedrige Preis: **DM 32.50**

33

Das **zweiteilige Kleid** in vollendeter **Paßform!** Ein aparter, unaufdringlicher Streifen in Zellwoll-Kammgarn. In der modisch geschnittenen Hüftpartie interessant verarbeitet. Enganliegender langer Ärmel. Ein jugendliches Kleid für den guten Geschmack. **DM 47.50**

unsere besondere Liebe. Alles, was aus ungezählten guten
preiswert und modisch hervortrat, haben wir für Sie ein-
gelesen und zu finden — das muß ein *Vergnügen* sein.

36

Eine **gepflegte Perlstickerei** bildet den Schmuck dieses netten Kleides aus Rips-popeline. Ein Nachmittagskleid, dessen Façon mit eingesetztem Ärmel und weitem Rock besonders für die Größen ab 44 aufwärts kleidsam und vorteilhaft ist. Bis Größe 52 **DM 44.50**

35

Hier zeigen wir Ihnen ein be-sonders elegant aufgemachtes Wollkleid. Ein **apart gemusterter Wollmohair**, weich und warm, mit seitlich kreuzenden Schößchen und fescher Schleife. Das Kleid für die schicke junge Dame! Ab Größe 36 **DM 59.50**

36

44.50

35

59.50



38

88.—



37

59.75

37

Und hier das **klassische zweiteilige Kleid**, wie es immer wieder besonders beliebt und begehrt ist. Einge-setzter dreiviertel-langer Ärmel mit brei-ter Fechtmanschette, das Material aus breitgeripptem, guten Ks.-Ottomane, ist es für die molligere Fi-gur das richtige Kleid! Zwischengrößen 39 bis 53 **DM 59.75**



34

49.75

34

Ausgesprochen da-menhaft ist das aparte zweiteilige Kleid aus dem trag-fähigen, dezent glän-zenden Kristalla. Das westenförmig ge-schnittene, zweireihig verknöpfte Oberteil, dessen seitliche Partie wirkungsvolle Falten aufweist, wirkt schlicht und elegant. Besonders gut in den größeren Weiten. Bis Größe 52 **DM 49.75**

38

Fesch, jugendlich und sehr modisch ist dieses Tweed-kleid aus Wolle mit Kunstseideneffekten. Sehr weit der attraktiv gestaltete Rock mit reizender Knopf-garnierung. Ein Kleid für die anspruchsvolle Junge Dame! **DM 88.—**

39 Für festliche Stunden gedacht ist dieses **Cocktailkleid**, dessen Oberteil aus Samt, der Rock jedoch aus mattglänzendem Wolltaft gefertigt ist. Sehr hübsches, jungendliches Façon, mit schmückender breiter Samtschleife geziert. In jugendlichen Größen **DM 73.—**



39
73.—



40
49.50



43

40 Eine Kostprobe unserer vielen entzückenden Tanz- und Abendkleider. Ein **Tanzkleid für die junge Dame** aus Taft façonné mit in der Hüfte seitlich gekräuseltem, weiten Rock. Am seitlich geriffelten Oberteil als wirkungsvoller Schmuck eine große Perlagraffe. **DM 49.50**

43
92.—



44
72.—



43 Wenn festliche Lächer erstrahlen, dann hat dieses entzückende **Tanzkleid aus Taft Villourette** seine bezaubernde Wirkung! Ein feines Samtmuster auf dem glänzenden Taft, wird der schwingend weite Rock mit den tief versetzten Faltenpartien von einem eingearbeiteten Steifunterrock getragen. Als reizende Spielerei eine breite Schleife an der Unterbrechung des Rockes. **DM 92.—**

44 Über eine **Vollglocke** verfügt dieses nette Cocktailkleid aus mattglänzendem Givrine-Cloqué. In der sonst betont schlichten Verarbeitung findet das Kleid seine augenfällige Wirkung. **DM 72.—**

41 Immer mehr Freundinnen hat sich die **elegante Abendbluse** erworben. Ist sie nicht entzückend, diese Bluse aus schönem Rips-Lamé, deren festliche Wirkung man ganz dem effektvollen Gewebe überlassen hat? **DM 29.75**

42 Und dazu der ebenso **beliebte schwarze Taftrock** in seiner modischsten Ausarbeitung als **Stufenrock**. Ein außerordentlich niedriger Preis: **DM 16.75**



41
29.75

42
16.75

45
21.—

45

Die **Perlonbluse** gewinnt immer mehr an Beliebtheit. Denn was ist so leicht und düftig wie dieses Material? Diese entzückende Bluse hat einen reichen Spitzeneinsatz aus **Nylonspitze** und ist mit ihrem eingesetzten dreiviertellangen Ärmel kleidsam auch für die vollere Figur. **DM 21.—**

47

47a

Flott und sportlich ist das nette **Schottencomposé**. Der Faltenrock modisch und schick, dazu die hübsche Weste. Der Rock: **DM 28.50**
Die Weste: **DM 15.75**

51

Die Spitzengarnierung dieser netten **Perlonbluse** ist ihr besonderes Attribut. Eine Bluse, die „Gesicht“ hat und die gefällt. **DM 21.50**

52

Givrine mit einer gepflegten **Stickerie** geschmückt — eine elegante Bluse für die kleine festliche Gelegenheit. **DM 16.25**

53

53

Feine Blendenarbeit zielt die gepflegte Bluse aus **Chiné-Lavable** im Wiener Genre. Die Bluse der Dame! **DM 21.50**

47

Das ist die **begehrte**, sehr **flotte Streifenbluse**, deren Kragen und Manschetten immer leicht gesteift bleiben, auch nach der Wäsche! Eine Bluse, die immer richtig ist. **DM 13.75**

50

Auch dieser **graue Flanellrock** in sehr guter Qualität gehört zu den gefragten Kleidungsstücken. **Glockig weit geschnitten**, mit Seitenpatten und Biesen geschmackvoll verziert. Der Rock der vielen Verwendungsmöglichkeiten. **DM 22.50**

56

Dieser taillierte Kindermantel ist aus gutem Tweed gearbeitet und verfügt über lustige lebhaftige Farben. Ein Strapaziermantel in Länge 60 cm **DM 25.50**
Je 5 cm **DM 2.—** mehr.

46

Ein **gerader Rock** aus reiner Wolle, dessen modische Betonung die seitlichen Patten und die Biesenleiste bilden. Bis Gr. 48 **DM 18.75**

53
21.50

54

Hier ein schöner, praktischer und **modischer Sportrock** aus gutem Tweed, der Rock zum „Tragen“! **DM 22.50**

46
18.75

54
22.50

51
21.50

52
16.25

49
13.75

57

Reizend und kindlich ist der Ozelotplüsch-Besatz dieses Kinderhängerchens aus gutem, warmen Diagonalvelour. In Länge 60 cm **DM 33.50**
Je 5 cm **DM 2.70** mehr.

56
25.50

55
36.50

47
28.50

50
22.50

47a
15.75

57
33.50

Wie immer haben wir eine reiche Auswahl. Kommen und prüfen Sie, probieren Sie zwanglos einige Stücke an - Sie werden zufrieden sein!



19
210.—

19

Vorteilhaft und kleidsam — dabei aber immer jugendlich —, das ist das Ziel unserer **Abteilung für die vollere Figur**. Dieser schöne taillierte Mantel wurde aus einer wundervollen Schurwolle gearbeitet und mit la Persianerfell besetzt. Das langgezogene Revers des Mantels streckt die Linie und ist somit richtig auch für die starke Dame. Zwischengrößen 37—51

DM 210.—

20

Die geschwungene Linie des modischen Kragens zu der gerade gehaltenen Form des **Hängers aus reiner Wolle**, auf einen Knopf geschlossen, ist dies ebenfalls ein Mantel für die vollere Körperform. Er dürfte nicht nur in seinem Aussehen, sondern auch in seinem außerordentlichen Preis Ihren Beifall finden. Bis Größe 51

DM 65.—

21

Immer wieder gern getragen ist der gute Frauenmantel aus Wintergeorgette. Mit einer feinen, sauberen Biesenarbeit ausgestattet, ist dieser **gutgeschnittene Mantel** in Spezialgrößen für die kleine unteretzte Figur ein Kleidungsstück, das alle Erwartungen erfüllen dürfte.

DM 108.—

Bis Größe 54 — also auch für die stärkste Figur.

22

Auch dieser nette taillierte Mantel ist für die **unteretzte Figur** geschaffen worden. Tailliert, dabei mit weitem glockigen Rock und aus guter reiner Wolle, ist er sehr preiswert mit

DM 79.50

23

Persianerfell ist auch hier der Besatz des schönen taillierten Frauenmantels. Auch er hat, wie alle unsere Mäntel für große Weiten, guten Sitz und tadellose Verarbeitung. Bis Größe 51.

DM 162.—

20
65.—

22
79.50

23
162.—

Kleine Modellabweichungen, Zwischenverkauf od. verspätete Lieferung bleiben vorbehalten.



21
108.—



24
154.—

24 Ausgesprochen **jugendlich-modisch** ist dieser anspruchsvolle Hänger mit der gemilderten A-Linie. Cibeline — reine Wolle mit Mohair — ist der schicke gemusterte Stoff. Größen 7—11
DM 154.—

25 Sehr **schickes Tailleur** für die Dame mit dem guten Geschmack. Schwarz ist immer wieder die Farbe, und immer wieder ist man gut damit gekleidet. Hochwertige reine Wolle, sehr guter **Persianerbesatz**, weite Rockglockel. Ab Größe 36 DM 149.—

28
133.—

28 Hier ein wundervoller Hänger aus reiner Schurwolle mit Mohair. Ein flotter, jugendlicher Mantel, jedoch in **Zwischengrößen** für die mollige Figur. Bis Größe 51
DM 133.—

27 Welche **fesche junge Dame** hätte nicht den Wunsch, diesen **schicken taillierten Tweedmantel** zu tragen? Ein sehr gut und modisch gearbeitetes Stück mit großem Kragen, breiter Taschenpatte und dem schicken Rock, dessen ganze Weite nach hinten genommen wurde!
DM 165.—

26
172.—

25
149.—

27
165.—

26 Das **3/4 lange Kostüm** als weiterer Ausdruck der Herbst- und Wintermode. Aus hochwertiger, geschmackvoll gewebter reiner Wolle mit Mohair, ist das Stück nicht nur schick und kleidsam, sondern bei der Länge der Jacke auch praktisch und warm! Ersetzt es nicht den Mantel? Jacke und Rock auf Duchesse gefüttert. Bis Größe 46
DM 172.—

Sollte zufällig das von Ihnen ausgewählte Stück gerade nicht am Lager sein, so werden wir es Ihnen nach Möglichkeit nachbeschaffen. Unsere große Auswahl bietet Ihnen jedoch viele gleichwertige schöne Stücke.

Eine **Versandabteilung** im üblichen Sinne haben wir als gutes Einzelhandelshaus natürlich nicht. Wir sind jedoch darauf eingestellt, unseren Kunden jederzeit das gewählte Kleidungsstück auf **schriftliche** oder **telefonische** Bestellung schnellstmöglich zu liefern. Also auch in diesem Falle werden Sie bei uns so bedient, wie Sie es von uns erwarten dürfen.

58 Auf schwarzem Kristalltaft wirken die bunte Stepperei und die zweifarbigen Blenden an Kragen und Taschen dezent und ansprechend. **Weite, schöne Glocke.**

DM 38.50

59 Mollig weich und warm ist dieser dezent gemusterte Flanellrock, der zweiseitig gewebt ist.

DM 19.75

61 Ein sehr schöner, mit reicher weiter Glocke versehener tallierter Morgenrock aus Kristalltaft. Eine entzückende Kurbelstickerei als wirkungsvoller Schmuck.

DM 43.75

59
19.75

58
38.50

62 Für den verwöhnten Geschmack ist dieser elegante Morgenrock — ein Stepper aus Kristall changeant, — geschaffen. Er verfügt über eine weite Glocke und ist in seiner Linienführung bezaubernd schön.

DM 53.50

60 Ein Serge-Stepper mit hübscher gleichfarbiger Stepperei und geblühtem Kragen und Aufschlägen.

DM 25.50

62
53.50

60
25.50

61
43.75

Der
schöne praktische
MORGENROCK
unentbehrlich
für jede Frau

Kaemer
KOBLENZ · ENTENPFUHL 37