

*Summermoden*

# BADER PFORZHEIM



Text Seite 3

1 9 5 9

# Sommerlich Modisches

Nichts vermag eine Frau verblüffender zu verwandeln als ein neues Kleid – ein schickes Kostüm. Dieses freudige, echt weibliche Verwandlungsspiel begibt sich zu Beginn jeder neuen Saison. Wo auch könnte sich das Verlangen nach Neuem, Schönerem reizvoller ausdrücken als in weichfließenden Seidenstoffen, neuen Strukturgeweben oder lustigen Drucken in satten sommerlichen Farben, die jung und frisch machen?

Qualitätserzeugnisse aus den bekanntesten Modedzentren, guter Geschmack und elegante Einfachheit, das ist die Devise des Hauses BADER. Anmutig, beschwingt und tolerant ist die modische Linie, von den großen Schöpfern schöner Kleider für die Frauen erdacht. Die Betonung des Weiblichen in der Gesamt-erscheinung der Frau ist wiederum Trumpf. Welche Möglichkeiten also, sich gepflegt, gut und mit persönlicher Note zu kleiden.

Und wie zu jeder Verwandlung der Natur, kommt auch heute der neue BADER-Katalog mit seinen sorgsam zusammengestellten Sommermodellen zu einer ganz persönlichen Modenschau zu Ihnen ins Haus. Ist es nicht die beste Gelegenheit, sich in der Behaglichkeit des eigenen Heims über modische Neuigkeiten zu informieren und Kleiderpläne für den Urlaub zu machen?

Wählen Sie das Gewünschte, und geben Sie Ihren Auftrag zu den bekannt vorteilhaften Preisen unter Benutzung des so praktischen Kundendienstes mit der Annehmlichkeit der Zahlungsweise – nur  $\frac{1}{3}$  bei Lieferung – für die Familie und für sich selbst. Übersehen Sie bitte nicht, daß zum vollkommenen Anzug auch das Vielerlei der modischen Ergänzungen gehört, die der Kleidung erst die Vollendung geben.

B 42.-  
grün/ei/rot

A 129.-  
blau/türkis/mandarin

**BADER PFORZHEIM**  
GROSSVERSANDHAUS FÜR MODISCHE KLEIDUNG

**A** *Beatrice* Als besondere modische Leistung wurde dieses Damenkleid mit Jacke der Sommer-Modeschau entnommen. Das Material – hochveredelte Zellwolle mit Baumwolle – ist durchgehend geschnitten, die hochgerückte Taillierung ist durch modische Schleife markiert, rückwärtige Kellerfalte. Die gerade fallende Jacke mit  $\frac{3}{4}$  Arm und spitzem Kragen übernimmt den handdurchgezogenen, echten Lederstreifen von der Blende des Kleids. Rückenpartie durch Kellerfalte aufgelockert und auf Kunstseide-Taft gefüttert  
**Farben:** hellmarine, türkis oder mandarine  
**Bestell-Nr. 7 H 461 Größen: 38–46 129.–**

**B** *Claudia* Bei diesem Kleidmodell aus pastellfarbenem Strukturgewebe, veredelte Zellwolle, liegt die modische Betonung im Rücken. Eine aparte Lösung, zu der gerade fallenden Vorderpartie, den Rücken blousonartig zu fassen und das Rockteil mit einer Knopfreihe zu beleben. Die Kragenpartie ist durch die übereinanderlaufende Knopfblende elegant gelöst. Zu kleidsamer Variation wird ein Gürtelchen mitgeliefert  
**Farben:** lichtgrün, hummerrot oder eischale  
**Bestell-Nr. 7 H 462 Größen: 38–46 42.–**

**C** *Regina* In der Darstellung geschmackvoller, modischer Eleganz ist das Jackenkomplet in hochwertigem Baumwolle-Faconné Ausdruck guten Geschmacks. Einfach in der Linienführung, ist die Taille durch lose Abnäher leicht markiert und mit einem breiten Gürtelteil überspielt. Das durchgehende Rückenteil läßt sich durch den wiederkehrenden Halbgürtel mit Schließe nach Wunsch taillieren. Ovaler Halsausschnitt und kurzes, eingesetztes Ärmelchen. Jugendlich apart wirkt die kurze, gerade Topperjacke mit eingesetztem  $\frac{3}{4}$  Arm, Kunstseide-Taftfutter  
**Farben:** mimosengelb, hagebutte, türkisblau  
**Bestell-Nr. 7 H 463 Größen: 40–46 67.–**

**D** *Karola* ist ein betont sommerliches Damenkleid, das durch die farbenfrohe Bordüre, die Goldknopfreihe und den aparten Formgürtel einfallreich belebt wird. Das gutsitzende Ober- teil mit dem jugendlichen, rechteckigen Ausschnitt kontrastiert reizvoll zu dem in breiten Falten gelegten Rock. Material: hochveredelte, reine Struktur-Baumwolle. Ein preiswertes BADER-Modell, das auch Ihre Aufmerksamkeit verdient. Weiß mit blau-gelber oder rot-gelber Bordüre  
**Bestell-Nr. 7 H 464 Größen: 36–44 43.–**

**E** *Cecile* Ein Damenkleid mit dem modischen Akzent der neuen Linie, interessant gemacht durch eine dekorative, seitliche Perlmutter-Knopfreihe und eine Schleife auf der hochgerückten Taillienlinie. Runder Halsausschnitt und Ärmelchen ergänzen das Modell aus hochveredelter Zellwolle im Leinencharakter zu perfekter Eleganz. Eine Gehfalte lockert die Schrittweite  
**Farben:** azaleenrot, türkisblau od. hellmarine  
**Bestell-Nr. 7 H 465 Größen: 38–44 62.–**

**Modelle auf Titelseite**

*Picola* Ein Sommerkleid – von dem Teenager träumen! Aus hochveredelter Baumwolle mit dem in diesem Sommer aktuellen Rosenmotiv. Die sehr elegante Trapezform ist bis zur Hüfte geknöpft und seitlich geschlitzt. Effektiv beleben der einfarbige Kragen und das Einstecktuch in der seitlichen großen Tasche das jugendliche Modell, das auch ohne Gürtel getragen reizvoll wirkt. **Gr: 36–42 Bestell-Nr. 7 H 466 rot oder blau 47.–**

**HERRENANZUG** Eleganter Einreier mit Dreiknopffront aus bewährtem Kammgarn »Trevira mit Wolle«. Gutsitzende kurze Revers, fachmännische Verarbeitung mit Spezialwattierung und Kunstseide-Taftfutter unterstützen die ausgezeichnete Paßform. Die Rundbundhose mit Umschlag und zwei Gesäßtaschen ist im Vorderteil bis übers Knie gefüttert  
**Lieferbare Farben: sandfarben oder graublau Normal-Gr: 44–52, Untersetzte Gr: 24, 25 und 26 Bestell-Nr. 9 H 551 149.–**



**C** 67.–  
 gelb  
 blau  
 rot

**D** 43.–  
 blau-gelb  
 rot-gelb

**E** 62.–  
 rot  
 türkis  
 marine

**A Fidelis** Die sportlich-elegante Kombination: blaue Klubjacke mit Faltenrock, hellcremefarben, gewinnt immer weiteren Raum in der Damenmode. Die kurze, lose Jackenform mit eingesetztem  $\frac{3}{4}$  Arm, modischer Kragenpartie, Goldknöpfen und aufgesetzten Taschen, eine mit Goldkrone bestickt, ist auf modellhaft schöne Paßform gearbeitet und durchgehend auf Kunstseidetaft gefüttert. Der plissierte Faltenrock mit Stofftailliebund fällt leicht schwingend. Material: hochveredelte Zellwolle. Größen: 36-46  
Bestell-Nr. 5 H 303 Klubjacke . . . . . 59.75  
Bestell-Nr. 5 H 304 Damenrock . . . . . 42.-

**B Candy** Die modische Empirelinie, noch mit dem Dessin des reinen Baumwollstoffes untermalt, zeigt als Ergebnis ein entzückend jungliches Sommerkleid. Im Oberteil leicht gekräuselt, liegt die Taillenteilie glatt an und darüber fällt in liebenswürdiger Anmut die Schleife des umlaufenden, schwarzen Samtbandes. Der Zweistufenrock mit breitem Petticoat-Einsatz im Abschlußvolant fällt weit und glockig. Die Farbe ist hellgrundig mit apertem Muster  
Bestell-Nr. 7 H 467 Größen: 36-44 . . . 49.-

**C Pamela** Ein Damenkostüm in modischer Neuheit aus hochveredelter Zellwolle. In Schnitt und Paßform tritt die ateliermäßige Verarbeitung zutage und in der Ausstattung zeigt sich der elegante Chic großer Couture. Neben der aperten Knopfreihe stehen die Walltressen an Taschenpatten und Kragen, der übrigens auch offen gut getragen werden kann, im Blickpunkt. Der glatte Rücken ist kurz geschlitzt und zeigt als effektvolle Pointe einen Querriegel mit Zierknöpfen. Der gerade Rock mit Kellerfalte ist wie die Jacke durchgehend auf Kunstseidetaft gefüttert. In den Farben: azaleenrosé oder sandbeige  
Bestell-Nr. 7 H 468 Größen: 38-46 . . . 125.-

**D Ossi** Mit einem Hauch großstädtischer Eleganz ist dieses aparte Damenkleid aus hochveredelter Zellwolle umgeben. Nicht allein der große weiße Pikeebesatz mit Rose auf dem ovalen Schulterkragen, sondern auch die große Knopfgarnitur und der hochgesetzte breite Gürtel sind Details einer gut überlegten modischen Ausstattung. Dazu ein kurzer, eingesetzter Arm und rückwärtige Kellerfalte in der Rockpartie  
Farbe: pariserblau. In den Größen: 38-44  
Bestell-Nr. 7 H 469 . . . . . 78.-

**E HERRENANZUG** Das aparte Streifendessin des reinen Wollkammgarns prägt die elegante Note dieses modernen Einreihers mit Zweiknopffront. Der fachmännische Zuschnitt und die Verarbeitung bester Zutaten mit Woll- und Roßhaareinlage sichern dem auf Kunstseide gefütterten Sakko mit 2 Innen- und besonderer Kamm- und Bleistifttasche vorzügliche Paßform. Die Rundhose mit Umschlag ist verstellbar, bis übers Knie gefüttert und hat 2 Gesäßtaschen  
Lieferbare Farben: mittelgrau oder braunbeige  
Bestell-Nr. 9 H 552 Größen: 44-52 . . . 175.-

**F Sybille** ist ein Sommerkleid, in dem Sie sich wohlfühlen, denn es läßt nichts vermissen, was zu modischer Eleganz beiträgt. 100% reine China-Seide bringt den füllig weiten Glockenrock zu vollendeter Wirkung. Der breite Taillengürtel wird rückwärts gebunden. Das geschmackvolle Dessin der weichfließenden Seide schmeichelt Ihrem persönlichen Liebreiz  
Farben: creme mit olivgrünen oder roten Punkten  
Bestell-Nr. 7 H 470 Größen: 38-46 . . . 49.50

**G Renate** Ein Frauenkleid in betont vornehmerem Stil und streckender Linienführung aus reinem Baumwoll-Jacquard mit künstlerischem Prägedruck. Die geschickte, einseitige Raffung des Oberteils sichert figurausgleichende Wirkung auch bei großen Weiten und hebt den Charakter eines eleganten Nachmittagskleides besonders hervor. Dazu ein gutsitzender, angeschnittener  $\frac{3}{4}$  Arm. Unter dem schmalen Stoffgürtelchen sind in den geraden Rock seitlich lose Falten gelegt; eine Gehfalte gibt bequeme Schrittweite  
Lieferbar in den Farben: olive, beige oder bleu  
Größen: 42-52 und übersetzte Größen 43-51  
Bestell-Nr. 7 H 471 . . . . . 56.-



**A** Jacke 59.75  
Rock 42.-

**B** 49.-

**C** 125.-  
azaleenrosé  
sandbeige

# Damenhafte Eleganz



D 78.-

E 175.-  
mittelgrau  
brunbeige



F 49.50  
creme-grün  
creme-rot

G 56.-  
olive  
beige  
bleu



Maßanleitung Seite 14-15

Nur 1/3 Anzahlung, 4 Monatsraten

5

# Jugendliche Damenkleider

**A** *Carla* Bestechend einfach im Schnitt, aber verblüffend in der Wirkung – ein jugendlich-elegantes Damenkleid aus reiner Baumwolle mit geschmackvollem Natté-Effekt; weiße Blende und Wappenknöpfe. Moderner Halsausschnitt und enger Rock mit Gehfalte. Ein breiter, stoffbesetzter Gürtel betont die Taille dieses ärmellosen, durchgeknöpften Sommer-Modells. In tintenblau, dunkeltürkis od. mimosengelb. Bestell-Nr. 7 H 472 Größen: 38–46 49.75

**B** *Marga* Der ungezwungene, natürliche Modestil kommt bei diesem sommerlich-jugendlichen Damenkleid aus hochwertigem Baumwollgewebe mit französischem Druck besonders zur Geltung. Der großzügige, modische Halsausschnitt, das kurze, angeschnittene Ärmelchen tragen zur ausgezeichneten Paßform bei. Unter dem modernen Miedergürtel mit Zierschleife schwingt ein glöckiger Rock in losen Falten. Heller Grund mit rotem oder blauem Muster. Bestell-Nr. 7 H 473 Größen: 38–44 73.–

**C** *Angelina* Mit diesem entzückenden Kleid aus wertvollem, reinem Baumwoll-Strukturgewebe, können Sie unbeschwert die Reise in den Sommer antreten. Jugendlich-kokett zeigt sich die großzügige, leicht geraffte Halspartie mit einfarbiger, gebundener Paspel. Verschwendungsschweit schwingt der in lose Falten gelegte Rock. Ein modischer Plastikgürtel deutet die Taille an. In hellgründig-schwarz oder rot gemustert. Bestell-Nr. 7 H 474 Größen: 36–44 29.75

**D** HERREN-SAKKO, einreihig auf 2 Knöpfe geschlossen. Das wertvolle Material – Reine Wolle – mit sportlichem Glencheck-Muster, der bestechend-elegante Schnitt und der modisch-aktuelle Rückenschlitz dieses, auf ausgezeichneten Kunstseide-Serge gefütterten Kleidungsstücks entsprechen der internationalen Modelinie. Lieferbar in den Farben: oliv oder blaugrau. Bestell-Nr. 9 H 553 Größen: 44–52 75.–

**E** HERREN-HOSE, reinwollener Merino-Kammgarn-Serge in bester Verarbeitung, Hose bis übers Knie gefüttert, mit modernem Umschlag, seitlich verstellbarem Rundbund, Gesäßtasche. In den Farben: braunoliv oder mittelgrau. Bestell-Nr. 9 H 554 Größen: 44–52 58.–

**F** *Liane* Beim Einkaufsbummel in der Stadt lieben Damen die unverbindliche Eleganz, die dieses ärmellose Kleid aus modischem Effektpiquee, 100% reine Baumwolle, vermittelt. Der ovale Halsausschnitt, das kurz gehaltene Oberteil mit 2 Zierfältchen und einer verspielten Schleife sowie die flotte Wappenknopfreiheit im Rockteil sind wirkungsvolle Attribute der Mode. Eine Gehfalte gibt bequeme Schrittweite. Farben: apfel, tintenblau oder eischale. Bestell-Nr. 7 H 476 Größen: 36–46 39.50

**G** *Zilla* Chic, elegant und modisch läßt dieses Damenkleid aus reiner Struktur-Baumwolle mit seinem dekorativ gestalteten Blumenmotiv den Zauber romantisch-schöner Sommertage aufblühen. Phantasievoll ist das Oberteil mit dem übereinanderlaufenden Halsausschnitt, den eingelegten Fältchen mit abschließendem, reizvollem Querriegel und eingesetzten Ärmelchen gestaltet. Die aufspringenden Falten lassen den Rock in schöner Paßform anmutig schwingen. Weißgründig, veilchenblau oder azaleenrot. Bestell-Nr. 7 H 477 Größen: 38–46 39.75

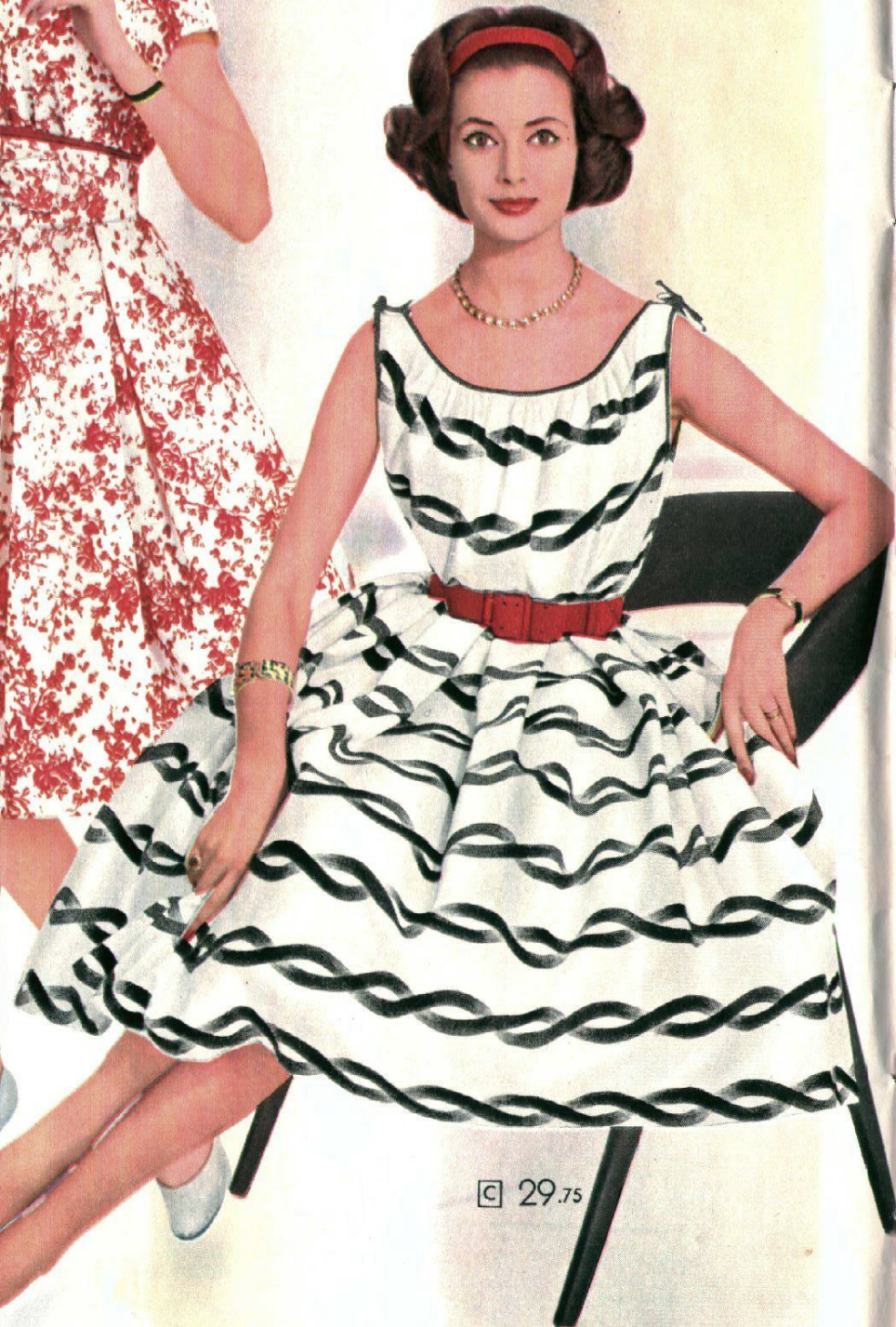
**H** *Peggy* Von besonderem Liebreiz und jugendlichem Charme ist dieses ärmellose Sommerkleid aus reiner Baumwolle, dessen reizvolles, orientalisches Muster attraktiv genug ist, um zu gefallen und alle Blicke auf sich zu lenken. Ein breiter kontrastierender Plastikgürtel unterstreicht die modische Wirkung des einfach geschnittenen Modells mit weitschwingendem Rock. Bestell-Nr. 7 H 475 Größen: 38–46 32.–



**A** 49.75  
blau  
türkis  
gelb



**B** 73.–  
rot  
blau



**C** 29.75

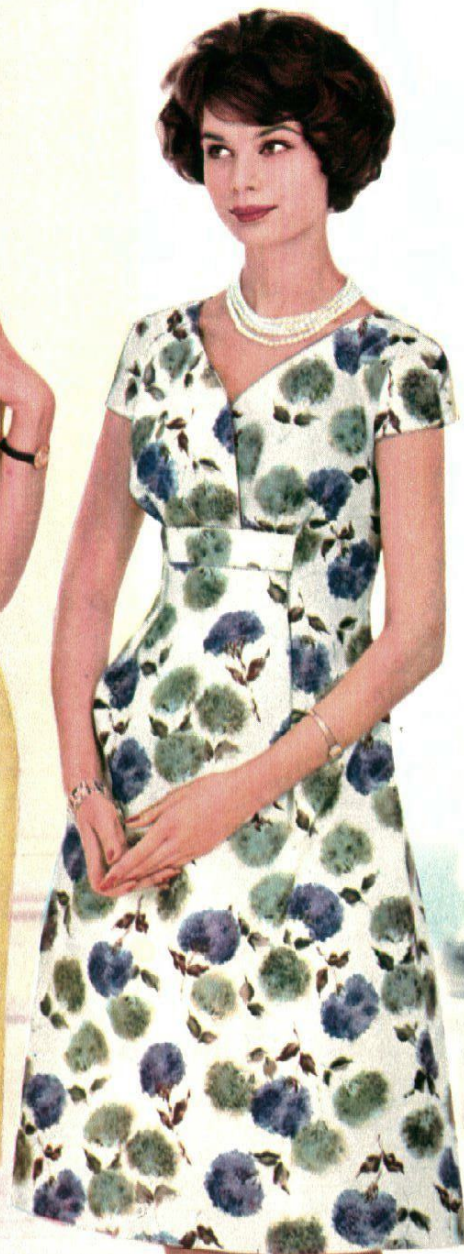


D  
75.-  
oliv  
blaugrau

E 58.-  
braunoliv  
mittelgrau



F 39.50  
apfel  
blau  
eischale



G 39.75  
veilchen  
azalee



H 32.-

Die BADER-Zahlungsweise:  $\frac{1}{3}$  Anzahlung und 4 Monatsraten



A 42.-



B 59.-  
blau  
orange  
türkis



C 48.-  
beige  
blau  
türkis

**A** *Claudette* Sommerkleid in sportlich-eleganter Aufmachung, einfach im Schnitt der modischen Linie, aber wirkungsvoll im Dessin, einem modernen Druck von Boussac, Paris. Der kleidsame Empire-Stil ist in der Brustpartie durch eine Blende mit Zierschleife angedeutet. Leicht tailliert, geben kleine Seitenschlitze dem aparten Modell bequeme Schrittweite. Material: reine Baumwolle im Leinencharakter. Farbe: diorrot  
Bestell-Nr. 7 H 478 Größen: 38-46 42.-

**B** *Effi* Junge Damen werden sich verlieben in die charmante Eleganz dieses Sommerkleids aus Leinenstruktur in reiner Baumwolle »rapid iron«. Vorbildliche Paßform und modische Ausstattung begegnen sich zur Vollkommenheit. Der mit aufgenähten, weißen Baumwoll-Spitzen verzierte Rock ist in Falten gelegt und schwingt anmutig-jung mit dem Vlieseline-Petticoat-Einsatz. Die Taille ziert ein schmales Stoffgürtelchen. In den Farben: blau, rotorange oder türkis  
Bestell-Nr. 7 H 479 Größen: 36-44 59.-

**C** *Berty* Der großen Wirkung dieses eleganten Damenkleids können sich nur wenig Damen entziehen, und so darf sich »Berty« seines modischen Erfolgs gewiß sein. Von dem in Biesen abgesteppten Oberteil mit kleinem Ziertuch hebt sich das Reverskrägen fein ab, dazu eingesetzte  $\frac{3}{4}$  Ärmel, welche die ausgezeichnete Paßform des durchgeknöpften Kleids aus Baumwolle mit Kunstseide wirkungsvoll unterstreichen. Ohne Taillennaht, mit gut modellierenden Abnähern, kann es mit und ohne Gürtel getragen werden. Farben: sandbeige, tintenblau oder türkis  
Bestell-Nr. 7 H 480 Größen: 40-50 48.-

**D** *Delia* Mit dem für die kommende Saison besonders aktuellen Blumenmuster auf weißem Grund und dem auswechselbaren, großen, weißen Pikeekragen wird dieses jugendliche, taillierte Sommerkleid zum Favoriten. Unter dem glänzenden Lackgürtel schwingt der großzügige Rock in losen Falten. Material: reine Struktur-Baumwolle. In den Farben: blau oder rot gemustert  
Bestell-Nr. 7 H 481 Größen: 38-44 39.-

**E** HERREN-KOMBINATION sportlich-elegant. Sakko, einreihig auf zwei Knöpfe geschlossen, in dezent gemusterter, vorzüglicher Wollqualität. Die überzeugend gute Paßform ist durch fachmännischen Schnitt und Verarbeitung nur guter Zutaten erreicht. Glatter Rücken, durchgehendes Kunstseidefutter mit Innentaschen sowie Kamm- und Bleistiftaschen. Gutsitzende Rundbundhose in modernem Schnitt aus bewährtem »Dralon mit Schurwolle«, mit seitlich verstellbarem Gummizug und zwei Gesäßtaschen. Größen: 44-52  
Kombination Nr. 9 H 555 sandfarben 118.-  
Sakko Nr. 9 H 556 73.- · Hose Nr. 9 H 557 45.-

**F** *Francis* Ein ideales Material für dieses weißgrundige Sommerkleid ist reine Baumwolle im Leinencharakter »no iron« und kochfest. Diese Eigenschaften werden Ihnen das Modell besonders sympathisch machen. Durchgeknöpft, mit Gehfalte, eingesetztem Halbarm und eingelassenen Taschen mit Blende, ist durch gut platzierte Abnäher eine vortreffliche Paßform erreicht. Farben: schwarz, orange oder bleu gemustert  
Bestell-Nr. 7 H 482 Größen: 40-48 32.-

**G** *Henny* Der Rücken dieses aparten Damenkleids aus feiner Struktur-Baumwolle ist blousonartig über einem breiten Halbgürtel mit Zierknopf gefaßt. Die kleidsame, sportliche Note findet Betonung durch das flotte Reverskrägen, die eingesetzten, kurzen Ärmelchen und die durchgehende Perlmutterknopfreihe; zwei eingelassene, gerade Taschen mit Blenden bringen eine willkommene Belebung, rückwärtige Gehfalte. Farben: türkis, lachsrot oder zitrongelb  
Bestell-Nr. 7 H 483 Größen: 38-46 35.-

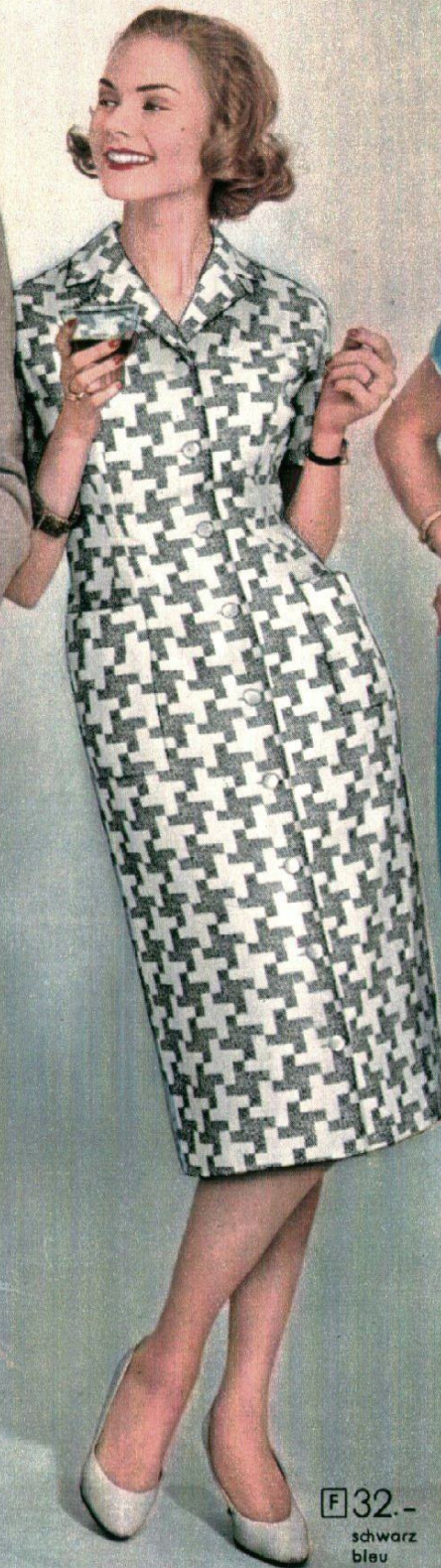
*Preiswert und chic*



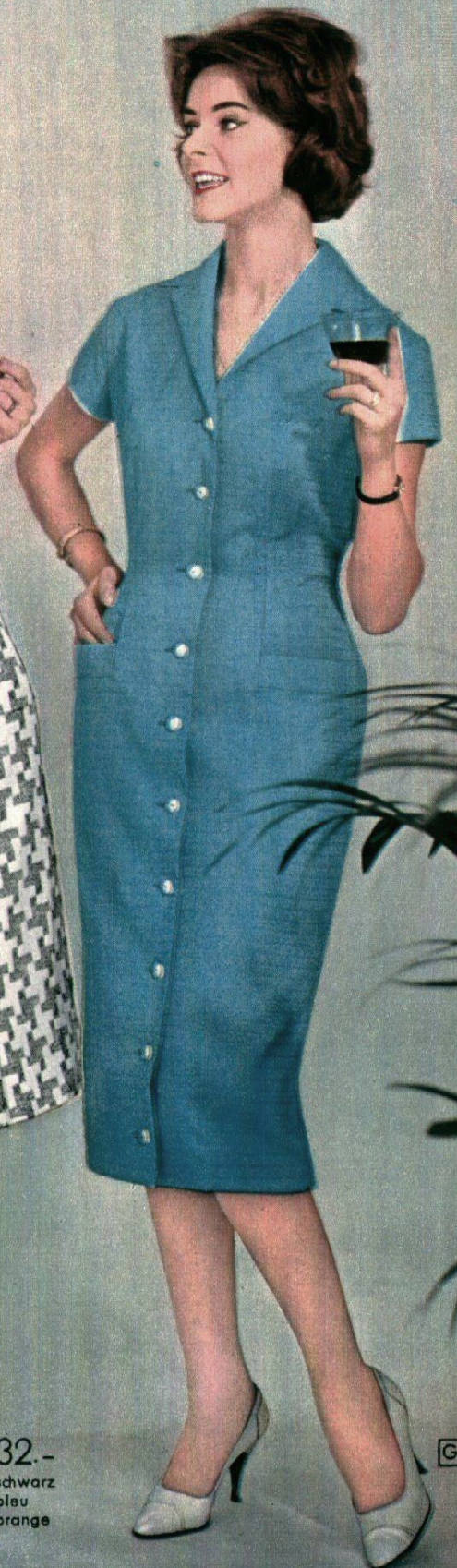
D 39.-  
blau  
rot



E 118.-



F 32.-  
schwarz  
bleu  
orange



G 35.-  
türkis  
lachs  
zitron



A 54.-  
blau  
rot

B 29.50  
blau  
grün

C 112.-  
für Junioren

D 33.-  
schwarz-rot  
rosé-bleu

10



**E** 48.-  
schwarz  
lichtblau

**F** 29.75  
blau  
erdbeer  
türkis  
gelb

**G** 44.-

**A** *Cora* Der klassisch-einfache Schnitt unterstreicht die modisch-elegante Linie dieses ärmellosen, engtaillierten Sommerkleides. Interessant der anliegende Halsausschnitt mit schmaler, weißer Blende und zwei geschickt platzierten Abnähern sowie der kleine, stoffbesetzte Halbgürtel im Rücken der Taille und die bequeme Gehfalte. Wenn es kühl wird, umhüllt Sie schmeichelnd das reizvolle, weiße Jäckchen mit  $\frac{1}{4}$  Arm. Das Material dieses 2-teiligen Modells: wertvoller Struktur-Pikee, reine Baumwolle »no iron« In blau oder geranienrot mit weißem Jäckchen Bestell-Nr. 8 H 484 Größen: 38-46 54.-

**B** *Annemie* Als hätte der Sommer selbst Pate gestanden, so fröhlich und ungezwungen wirkt dieses bezaubernde Kleid aus Baumwoll-Struktur-Gewebe mit seinem bunten Blumendessin auf weißem Grund. Großzügig zeigt sich die Halspartie und der weite Rock löst sich beschwingt und kleidsam in eine Reihe loser Falten. Und die modische Pointe dieses Modells: ein breiter, apart drapierter Stoffgürtel, der im Rücken zu einer Schleife gebunden wird. Farben: blau oder grün gemustert. Gr: 36-44 Bestell-Nr. 8 H 485 . . . . . 29.50

**C** JUNIOREN-ANZUG Das hochwertige Material, Kammgarn in reiner Schurwolle mit sportlichem Glencheck-Muster in mittelgrau, ist wie geschaffen für den jungen Herrn. Einreihig auf 3 Knöpfe geschlossen, zeigt das Modell ausgezeichnete Verarbeitung. Rücken mit Schlitz, Seitentaschen, angedeutete Billettasche, Innentaschen und Kunstseide-Futter. Gutsitzende Hose mit Ledergürtel, ohne Umschlag, bis übers Knie gefüttert, Gesäßtasche mit Patte Junioren-Größen: 44-48 sowie 88, 90 und 94 Maßtabelle für Junioren-Größen siehe auf Seite 31 Bestell-Nr. 9 H 558 . . . . . 112.-

**D** *Berlinde* Dieses reizende Sommerkleid aus weichfallendem, feinfädigem Baumwoll-Renforcé, verzichtet auf alle modischen Finessen und bezaubert durch seine junge Linie und das beschwingte Dessin auf weißem Grund. Moderner Ausschnitt und eingesetzter, kurzer Arm. Der in lose Falten gelegte Rock schwingt in glockiger Weite. Ein modischer Plastik-Gürtel vollendet das elegante Kleidmodell. Farben: schwarz-rot oder rosé-bleu gemustert. Bestell-Nr. 8 H 486 Größen: 38-46 33.-

**E** *Myriam* Das Kleid im Hemdblusenstil ist das Lieblingskleid der modernen Frau. Es ist charmant, beschwingt und bei aller Sportlichkeit immer damenhaft-elegant. Geschickt angebrachte Abnäher deuten leicht die Taille an und im Rücken dominiert die neue Mode mit einem breiten knopfverzierten Riegel. Dazu kleine seitliche Schlitz im schmalfallenden Rock und eingesetzter, sommerlicher Ärmel. Das Material: Dezent gemusterte Struktur-Baumwolle. In den Farben: schwarz-weiß oder lichtblau-weiß Bestell-Nr. 8 H 487 Größen: 38-48 48.-

**F** *Petra* Charmant und jugendlich-kokett zugleich wirkt die weiße Pikee-Schleife und bestimmt das modische Gesicht dieses sommerlichen Damenkleides aus vollfarbigem Baumwoll-Strukturgewebe. Die rechteckige Halspartie, der gekonnt-einfache Schnitt, die unauffälligen Taillen-Änäher und die rückwärtige Kellerfalte unterstreichen die gute Paßform. Farben: enzianblau, erdbeer, türkis oder gelb Bestell-Nr. 8 H 488 Größen: 38-46 29.75

**G** *Melitta* Schwung und Harmonie sprechen aus diesem bezaubernd-jugendlichen Modell, aus leicht waschbarer Baumwolle in einem ansprechenden, sommerlichen Grauton. Das auf 4 Knöpfe geschlossene ärmellose Oberteil brilliert mit einem modischen, ein wenig halsfernen Kragen, und der in Falten gelegte, verschwenderisch-weite Rock mit seiner effektiv-bunten Streifenbordüre sichert diesem sportlichen Sommerkleid den besten Erfolg. Ein breiter, stoffbesetzter Gürtel markiert die Taille Bestell-Nr. 8 H 489 Größen: 36-46 . . . 44.-



A 153.-  
mitteigrau  
braunbeige



B 33.-  
weinrot  
taubenblau  
blaugrün



C 44.-  
beige  
blau  
grau



D 54.-  
blau  
beige

Maßanleitung Seite 14-15

# Aparte Bader-Modelle



E 65.-  
blau  
rot

F 43.-  
gelb  
bleu

G 83.-  
beige  
blau  
oliv

A HERREN-ANZUG Der modisch-elegante Einreifer mit sportlichem Glencheckmuster, in reinwollener Kammgarnqualität. Die Tragfähigkeit des Stoffes, die Verarbeitung bester Zutaten wie Kufner Wollwattierung, Kunstseide-Sergefutter, stellen auch hochgesetzte Erwartungen zufrieden. Rundbundhose mit Umschlag, bis übers Knie gefüttert, 2 Gesäßtaschen  
Farben: mittelgrau oder braunbeige. Gr: 44-52  
Bestell-Nr. 9 H 559 . . . . . 153.-

B *Julia* Suchen Sie ein flottes Kleid mit leicht fräulichem Charakter, so werden Sie sich in diesem aparten Modell aus hochveredeltem Zellwoll-Fresko mit Natté-Effekt wohlfühlen. In zeitloser Eleganz ist das durch das weiße Pikeekrögchen aufgehellte Oberteil mit angeschnittenem  $\frac{3}{4}$  langem Arm bis zur Taille geknöpft, Hüfttaschen mit weißer Paspel markiert. In den Farben: weinrot, taubenblau oder blaugrün  
Bestell-Nr. 8 H 492 Größen: 40-48 . . . . . 33.-

C *Edith* Ein Kleidmodell für Damen, die Wert legen auf vornehme, gediegene Eleganz. Der besondere modische Reiz liegt hier im Gegensätzlichen: während die Vorderpartie mit dem geknöpften Oberteil den Eindruck des zweiteiligen Jackenkleids erweckt, ist der Rücken durchgehend geschnitten, leicht tailliert, mit kleiner Gehfalte. Aus der Schulternaht der eingesetzten  $\frac{3}{4}$  Ärmel kommende Falten beleben charmant das Oberteil mit zwei eingelassenen Taschen. Das Material: weichfallender Kunstseide-Zellwoll-Shantung mit geschmackvollem Muster  
Farben: sandbeige, mittelblau oder perlgrau  
Bestell-Nr. 8 H 490 Größen: 40-52 . . . . . 44.-

D *Vivian* Das elegante Jäckchenkleid aus reliefartig gestreiftem Gewebe - hochveredelte Zellwolle mit Kunstseide, ist im Stil der neuen Sommermode gearbeitet. Neben dem rechteckigen Halsausschnitt und dem eingesetzten, kurzen Arm ist ein knopfverzierter Riegel über der Taille attraktiver Blickfang. Die blousonartige Jacke mit leicht halsfermem Kragen, eingesetztem  $\frac{3}{4}$  Arm und 2 eingelassenen Taschen ist im Vorder- und Rückenteil kunstseidegefüttert.  
Farben: lichtblau oder hellbeige. Gr: 40-48  
Bestell-Nr. 8 H 491 . . . . . 54.-

E *Donate* Das ausdrucksvolle Muster des feinen Baumwollgewebes gibt dem eleganten Jacken-Complet modische Linie. Das Kleid mit schmeichelndem Halsausschnitt und angeschnittenen Ärmelchen fällt in durchgehende Bahnen, dabei ist die Taille leicht angedeutet. Die taillierte Jacke mit doppeltem Schößchen weist ausgezeichnete Paßform auf und wirkt mit dem dekorativen, leicht halsfermem Kragen und dem eingesetzten  $\frac{3}{4}$  Arm ausgesprochen attraktiv  
Hellgründig mit blauen oder roten Webeffekten  
Bestell-Nr. 8 H 493 Größen: 40-48 . . . . . 65.-

F *Blanche* Ein apartes, jugendliches Sommerkleid, das durch das belebende Rosen-Dessin der hellrundigen Struktur-Baumwolle modisch interessant wird. Durchgeknöpft, mit flottem Krögchen und farblich fein abgestimmtem, breitem Plastikgürtel; der in losen Falten schwingende Rock vermittelt dem hübschen Modell lebenswürdige Anmut und Kleidsamkeit  
Farben: gelb oder bleu gemustert. Größen: 38-46  
Bestell-Nr. 8 H 494 . . . . . 43.-

G *Heidrun* Die betont vornehme Eleganz dieses Damenkleides mit Jacke ist zu charmanter Wirkung gebracht. Neben dem feingezeichneten Halsausschnitt des Kleids spielen lose Zierfältchen, die sich auf dem geraden Rockteil mit Gehfalte harmonisch wiederholen. Das kurze Ärmelchen ist angeschnitten, schmales Stoffgürtelchen. Die taillierte, auf Kunstseide-Taft gefütterte Jacke mit  $\frac{3}{4}$  Arm und Reverskragen ist auf 4 Knöpfe geschlossen. Zwei eingelassene Taschen sind durch auflockernde Drapierung erkennbar. Material: bester Kunstseide-Shantung. In den Farben: hellbeige, taubenblau od. helloliv  
Bestell-Nr. 8 H 495 Größen: 40-50 . . . . . 83.-

**A** *Kati* Unbeschwert und liebenswert trägt sich dieses Sommerdirndl aus vorzüglicher Baumwollqualität mit prächtigem Provence-Handdruck. Reizvoller Spitzeneinsatz und duftige Handarbeitsrüschen sowie Trachtenknöpfe schmücken das anliegende, gefütterte Oberteil. Über dem reichgefaßten Rock tragen Sie die farblich fein abgestimmte Taftschürze. Größen: 38-48 Schwarz od. enzianblau, bunt gemustert Bestell-Nr. 8 H 496 . . . . . 48.- Dirndl, buntbedruckter Baumwoll-Kretonne Bestell-Nr. 8 H 497 alttürkis . . . . . 34.-

**B** *Tanja* In bezaubernder Kleidsamkeit präsentiert sich dieses Sommerkleid aus Baumwolle mit Zellwolle, dessen modischer Chic in der unsymmetrisch angesetzten Längsblende mit Handzierstichen gipfelt. Eingesetzte, kurze Ärmelchen, rückwärtige Gehfalte im geraden Rock, ohne Taillennaht gearbeitet, auch ohne Gürtel zu tragen Farben: lichtgrün, hellbeige od. lichtblau Bestell-Nr. 8 H 498 Größen: 38-46 42.-

**C** DAMENBLUSE aus reiner Baumwolle im Leinencharakter »no iron«. Der ovale Halsausschnitt ist mit einem feinen Spitzeneinsatz nachgezeichnet und umrahmt im Vorder- und Hinterteil die hübsche Knopfreihe. Gr: 36-48 In weiß, sekt, enzianblau oder lachsrot Bestell-Nr. 5 H 307 . . . . . 9.50

SOMMERROCK Reichgefaßt aus reiner Baumwolle »no iron«. Das sommerliche Blumenmotiv auf hellem Grund mit breitem Plastikgürtel ist beliebig zu kombinieren Farben: blau-rot od. rot-gelb gemustert Bestell-Nr. 5 H 308 Größen: 36-44 29.50

**D** *Wilma* Ein jugendliches Damenkleid mit aparter Rosenranke. Überzeugend einfach im Schnitt; mit einer reizenden Schleife unter dem Halsausschnitt und dem reichgefaßten Volant ist es eine liebenswerte Interpretation sommerlicher Kleidermode. Das Material: reine Struktur-Baumwolle In perlgrau-orange oder lindgrün-erika Bestell-Nr. 8 H 499 Größen: 38-44 35.-

**E** *Pepita* Für Damen, die zeitlose Eleganz bevorzugen, empfiehlt sich dieses Jackenkleid aus fließendem Kunstseide-Honan. Die Jacke verdankt ihre ausgezeichnete Paßform einer gutsitzenden Kragenpartie, den eingesetzten ¾ Ärmeln und dem auf Kunstseide gefütterten Schößchen. Geradefallender Plisseerock mit schmalem Sattel In den Farben: tintenblau oder goldgelb Bestell-Nr. 8 H 500 Größen: 40-46 67.-

**F** Umstandskleid *Tilla*. Warum wollen Sie in der hoffnungsfrohen Zeit auf lebhaft gemusterte, sommerliche Eleganz verzichten, zumal der Schnitt dieses Kleids aus hochveredelter Zellwolle seine Bedeutung kaum erkennen läßt. Die durchgeknöpfte Jacke ist in der Kollerpartie gefaßt, hat eingesetzte Ärmel und aufgesetzte Taschen. Der Klapprock mit Gehfalte ist durch den eingearbeiteten Gleitverschluß leicht verstellbar Türkisblau gemustert oder hellmarine uni Bestell-Nr. 8 H 501 Gr: 40-46 39.50



**B** 42.-



**D** 35.-

**E** 67.-



Umstandskleid

**F** 39.50



**C** Bluse 9.50 Rock 29.50



**A** 48.-



*Maßanleitung*

Das Maßband stets straff um den Körper legen

	Normalgrößen										Übersetzte Größen					
Oberweite . .	84	86	90	94	98	104	110	116	124	130	98	104	110	116	124	130
Taillenweite .	64	66	70	74	78	84	92	100	106	112	—	—	—	—	—	—
Hüftweite . .	90	92	96	102	108	114	120	126	132	138	114	120	126	132	138	144
Ergibt Bestellgröße	36	38	40	42	44	46	48	50	52	54	43	45	47	49	51	53

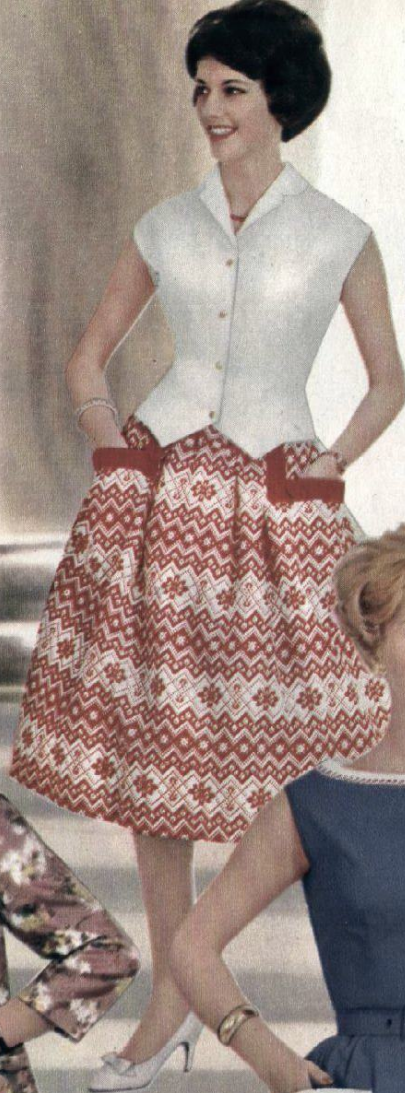
Es genügt Angabe der ermittelten Bestellgröße



I 89.50



G 86.-



H  
Bluse 9.75  
Rock 22.-



L 32.-

**G Marlen** Jackenkomplet aus apart gemustertem Kunstseide-Imprimé. Das Kleid ist im Oberteil leicht drapiert und trägt eine geschmackvolle Zierschleife. Über dem taftgefüllten Rock mit Gehfalte wird ein Gürtelchen getragen. Die gutsitzende Jacke mit eingesetztem  $\frac{3}{4}$  Arm schließt auf 4 Knöpfe und ist im Vorder- und Rückenteil auf feine Kunstseide gefüttert  
**Farben:** dunkelrosé od. bleu. Gr: 40-50  
 Bestell-Nr. 8 H 502 . . . . . 86.-  
 Auch einfarbig mit loser Jacke und aparter Kurbelstickerei am Ausschnitt des Kleides  
 Bestell-Nr. 8 H 503 . . . . . 86.-

**H DAMENBLUSE** in flatter Westenform aus reiner Struktur-Baumwolle »rapid iron«  
 Zu der Metallknopfreihe harmoniert im Rücken ein knopfverzierter Querriegel  
**WeiÙ, gelb od. hummerrot.** Gr: 36-46  
 Bestell-Nr. 5 H 309 . . . . . 9.75

**DAMENROCK** In dem lustigen Muster kontrastiert der auf Stofftaillbund gearbeitete, reichgefaÙte Rock aus Struktur-Natté, reine Baumwolle in flottem Schwung  
**In den Farben:** rot-weiÙ oder blau-weiÙ  
 Bestell-Nr. 5 H 310 Gr: 36-44 22.-  
 Damenkleid aus dem gleichen Stoff mit dekorativ geschnittenem Oberteil und faltenreichem Rock. GröÙen. 36-44  
 Bestell-Nr. 8 H 511 . . . . . 37.-

**I Irina** Dieses modellhaft schöne Kleid trägt die Prägung vornehmer Ateliersarbeit. Das feine Baumwoll-Strukturgewebe wird durch die doppelte Knopfreihe belebt, den modischen Chic geben der breite Gürtel und die Hüftpartien. Die Vorderpartie im Oberteil sowie der Rock mit Gehfalte sind auf feinen Taft gefüttert  
**Türkisblau, maisgelb od. azaleenrosé**  
 Bestell-Nr. 8 H 512 Gr: 38-44 89.50

**K SOMMER-ANZUG** Leicht und bequem im Tragen, ist dieser Anzug in reiner Baumwoll-Vollzwirnqualität »NINOFLEX« mit Stoffgarantie, doch offizielles Kleidungsstück - auf der Straße und im Büro. Der auf einen Knopf geschlossene Sakko ist auf Kunstseide gefüttert und hat paspelierete Seitentaschen sowie Innentasche. Die moderne Rundbundhose mit breitem Umschlag, sowie Seiten- und Gesäßtaschen  
**In den Farben:** hellgrau oder stahlblau  
 Bestell-Nr. 9 H 565 Gr: 44-52 98.-

**L Leonie** Ein schwingendes Popelinekleid, sportlich im Schnitt, ist der Wunschtraum junger Damen. Mit dem Modell »Leonie« aus feiner Mako-Qualität wird er erfüllt. Während das ärmellose Oberteil mit dem modischen Halsausschnitt gut anliegt, öffnet sich unter dem Stoffgürtel der reichgefaÙte Rock in glockiger Weite. Kleine weiÙe Spitzen am Ausschnitt und an der Begrenzung der großen Taschen geben dem Kleid erfrischende Belebung  
**In blau, hellgeranie oder tintenblau**  
 Bestell-Nr. 8 H 513 Gr: 38-46 32.-

STOFF-GARANTIE  
 NINOFLEX  
 ATMUNGSAKT

K 98.-

*MaÙanleitung*

Das MaÙband stets straff um den Körper legen

● SAKKO	Oberweite	88	92	96	100	104	108	96	100	104	cm
	Bundweite	80	84	88	92	96	102	90	94	98	cm
● HOSE	Schrittlänge	74	76	78	80	82	84	74	75	76	cm
	Ergibt Bestellgröße	44	46	48	50	52	54	24	25	26	

Es genügt Angabe der ermittelten Bestellgröße





A 92.-  
sand  
grau

16

B 118.-  
grau  
beige

C 38.-  
Bluse 13.50

D 59.75  
rot  
blau

alles in  
'dralon'

**A** **HERREN-ANZUG** Favorit der sommerlichen Herrenmode ist dieses Modell aus formbeständigem Ninoflex-Gewebe mit »dralon«. Einreihig, auf zwei Knöpfe geschlossen, zeigt dieser Anzug modischen Rückenschlitz. Seitlich verstellbare Rundbundhose, praktische Gesäßtasche  
 Farben: sand oder hellgrau. Gr: 44-52  
 Bestell-Nr. 9 H 578 . . . . . 92.-

**B** **Gaby** Sportliche Eleganz zeichnet dieses klassische Reisekostüm in sommerlich-leichtem Glencheck-Gewebe - »dralon« mit Schurwoll-Kammgarn - aus. Die gerade Kurzform mit modernem Reverskragen und eingesetztem, langem Arm sowie die eingelassenen, blendenverzierten Taschen geben der taftgefüllerten Jacke unwiderstehlichen Chic. Der Faltenrock mit Stofftaillebund ist permanent-plissiert  
 In den Farben: flamingograu oder hellbeige  
 Bestell-Nr. 8 H 509 Größen: 38-46 118.-

**C** **Dorly** Ebenso hübsch wie praktisch ist dieses jugendliche, durchgeknöpfte Trägerkleid mit apertem Gürtelchen über dem glockigen Bahnenrock. Material: ein knitterarmes »dralon«-Gewebe mit hochveredelter Spezial-Zellwolle  
 Farben: lindbeige, tintenblau od. hagebutte  
 Bestell-Nr. 8 H 507 Größen: 38-46 38.-

DAMENBLUSE aus bester Baumwoll-Popeline mit eingesetztem Ärmel und hübschem Kragen  
 Weißgrundig mit orange od. blauem Muster  
 Bestell-Nr. 5 H 314 Größen: 38-46 13.50

**D** **Ellen** Ein bezaubernder Dreiklang, klassisch-einfacher Schnitt, luftig-leichtes Material und modisch-aktuelles Dessin, akzentuiert dieses sommerliche Damenkleid. Der weichfließende Stoff, reiner »dralon«-Imprimé ist besonders angenehm im Tragen. Spitzer Halsausschnitt, eingesetztes Ärmelchen und lederbezogener Gürtel  
 In den Farben: camparirot oder capriblau  
 Bestell-Nr. 8 H 508 Größen: 38-46 59.75

**E** **LATZROCK** Ein neues Modell im saloppen, jugendlichen Modestil »Blue jeans« aus hochwertigem, strapazierfähigem Baumwollgewebe. Junge Damen werden von seinem unbekümmerten Charme begeistert sein. Oberteil mit verstellbaren Trägern, geraffter Rock mit aufgesetzten, dekorativen Taschen und Stofftaillebund  
 Marineblau, bunt gestreift. Größen: 36-44  
 Bestell-Nr. 5 H 318 . . . . . 26.-

DAMENBLUSE mit kurzem Ärmelchen und anliegendem, paspeliertem Halsausschnitt aus feinem Leinenimitat - hochveredelte Baumwolle  
 In rosé, gelb, blau, weiß oder hummerrot  
 Bestell-Nr. 5 H 319 Größen: 36-46 15.-

**F** **Freya** Trägerkleid aus weichfallender, hochveredelter Zellwolle. Interessante Details, tiefgezogener Halsausschnitt und übereinanderlaufendes Vorderteil mit zwei Zierknöpfen bestimmen die modische Note dieses Modells. Unter dem schmalen Gürtel schwingt der großzügige, in tiefe, lose Falten gelegte Rock  
 Farben: azurblau, tintenblau od. mittelgrau  
 Bestell-Nr. 8 H 510 Größen: 42-52 33.-

DAMENBLUSE Baumwollpopeline »no iron« mit eingesetztem  $\frac{3}{4}$  langen Manschetten-Ärmel  
 In den Farben: weiß, champagner oder rosé  
 Bestell-Nr. 5 H 315 Größen: 38-52 14.-

**G** **DAMENBLUSE** aus hochwertigem Baumwoll-Batist »no iron« mit Schweizer Stickerei-Einsatz, eingesetztem Ärmel und halsfermem Kragen  
 In den Farben: mandarinrot, weiß oder sekt  
 Bestell-Nr. 5 H 316 Größen: 38-46 18.-

DAMENROCK Überzeugend ist der jugendliche Chic dieses weitschwingenden, modern gemusterten Sommerrocks aus feiner Zellwolle im Handwebcharakter mit kleinen Zierschleifen  
 Beige mit braunem oder blauem Streifen  
 Bestell-Nr. 5 H 317 Größen: 38-44 23.-

**E** 26.-  
 Bluse 15.-

**F** 33.-  
 Bluse 14.-

**G**  
 Bluse 18.-  
 Rock 23.-

Maßanleitung finden Sie auf den Seiten 14-15



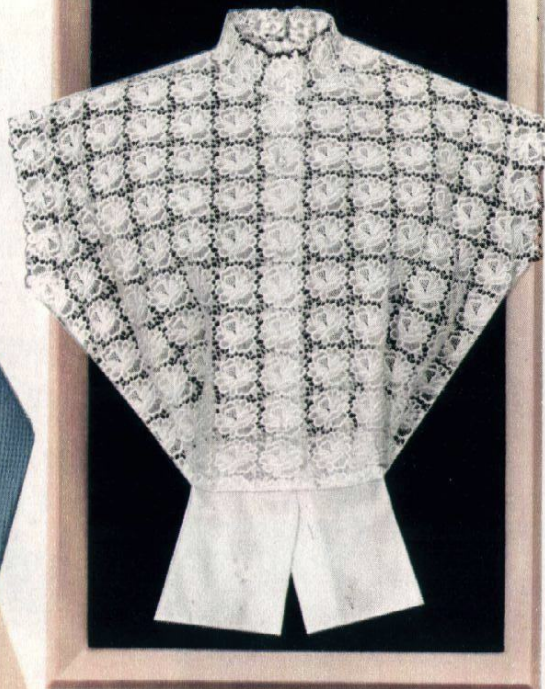


A 19.50



B 32.50

dralon



C 25.-



D 23.-



E  
Jacke 24.-  
Rock 29.50

F 43.-

- A** DAMENPULLI Der aparte Streifen und die großzügige weiße Kragenblende verraten den modischen Chic dieses ärmellosen, durchgeknöpften Pullis aus Wolle mit Baumwolle. Unter der leichten Taillierung zwei kleine Schlitzze  
Farben: perlgrau, blau, rot oder gelb gestreift. Größen: 38-44  
Bestell-Nr. 5 H 320 . . . . . 19.50
- B** DAMENJACKE Die wertvolle Verarbeitung aus »dralon-Hochbausch« in aktueller Stricktechnik prägt eine sportlich-elegante Note von nicht zu übersehendem Reiz. Aus dem doppelten Halsstehbund verläuft die Perlmutterknopfreihe; die eingesetzten langen Ärmel enden, wie die Jacke, in einem schmalen Abschlußbund  
Farben: türkis, mimosengelb, lachsrot oder weiß. Größen: 40-48  
Bestell-Nr. 5 H 321 . . . . . 32.50
- C** DAMENBLUSE Eine Spitzenbluse hat man nie zuviel, denn die moderne Frau weiß: Blusen haben und geben Charme. Die duftig weiße Spachtelspitze aus Baumwolle strahlt in belebender Frische. Das kleine Stehkragchen leitet zu der aparten Zierknopfreihe über; Rückenteil in Baumwoll-Leinenimitat »no iron«  
Bestell-Nr. 5 H 322 . . . . . 25.-
- D** DAMENPULLI Welche Frau könnte sich dem Reiz dieses jugendlichen Modells entziehen, das als Original Pariser Kreation jenen modischen Charme ausstrahlt, den die Damenwelt bevorzugt. Der ruhige Streifen auf hellem Grund schreibt die gerade Form vor, dazu der ovale Halsausschnitt mit angesetztem Bündchen, das sich am eingesetzten  $\frac{3}{4}$  Arm wiederholt. Material: 100 % reine Wolle  
In den Farben: oliv-lind, rot, blau oder gelb mit weißen Streifen  
Bestell-Nr. 5 H 323 . . . . . 23.-
- E** DAMENJACKE An kühlen Sommerabenden wird diese Jacke aus reiner Wolle in Shetland-Qualität gute Dienste leisten, aber auch zum Rock getragen, als sportliche Kombination ihre Wirkung nicht verfehlen. Glatte, feine Strickart, doppelter Strickbund am anliegenden Halsausschnitt, eingesetzte lange Ärmel  
In den Farben: hellmarine, russischgrün, mimosengelb oder beige  
Bestell-Nr. 5 H 324 . . . . . 24.-
- DAMENROCK Im Bund reich gefaßt, fällt dieser jugendliche, durchgeknöpfte Rock in glockiger Weite; die geteilten Partien der geschmackvollen Kugelknöpfe kontrastieren fein auf den jacquardartigen Webeffekten der reinen Baumwolle  
Farben: weiß, kornblumenblau oder hellbeige. Größen: 38-46  
Bestell-Nr. 5 H 325 . . . . . 29.50
- F** *Dolly* ist eine zweiteilige Kombination, Weste mit Rock, aus reiner Baumwolle im Leinencharakter. Als reizvolle, modische Neuheit muß die mit aparter Schweizer Stickerei verzierte, taillierte Weste bezeichnet werden. Der in doppelte Falten gelegte, weite Rock ist auf Stofftaillebund gearbeitet. Ein sportlich-elegantes Sommer-Modell als Spiegelbild kleidsamer Harmonie und jugendlichen Elans  
Farben: azaleenrot, zitronengelb oder tintenblau. Größen: 38-46  
Bestell-Nr. 5 H 326 . . . . . 43.-



**A**  
Weste 16.-  
Hose 29.-



**B**  
Bluse 14.-  
Rock 29.75

**C** 29.50



**D** 32.-



**E** 42.-



**F** 37.-

- A** WESTENBLUSE Flottes Modell aus Baumwolle mit Kunstseide, leicht tailliert und bequem im Tragen; mit spitzem Ausschnitt und einer aparten Knopfgarnitur. In den Farben: zartgelb, lichtbleu, lindgrün oder weiß. Größen: 36-46  
Bestell-Nr. 5H 327 . . . . . 16.-
- DAMENHOSE** Eine modische Cotelé-Hose aus hochveredelter Zellwolle in schmalen Schnitt und paßtreuer Verarbeitung. Verstellbarer Bund mit Knopf- und Reißverschluß und zwei Seitentaschen. Eine Damen hose von elegantem Chic. In den Farben: goldbeige, rotschwarz oder anthrazitweiß. Größen: 36-44  
Bestell-Nr. 5H 328 . . . . . 29.-
- B** DAMENBLUSE aus reiner Struktur-Baumwolle, mit großem, ovalem Halsausschnitt, durchgeknöpft. Eine jugendlich-sportliche Sommerbluse, vielseitig zu kombinieren. Lieferbar in den Farben: orange, weiß oder türkis. Größen: 38-46  
Bestell-Nr. 5H 329 . . . . . 14.-
- SOMMERROCK** Mit der farbfreudigen Musterung gehört er zu jeder Sommergarderobe, denn er trägt sich leicht, bequem und jugendlich. Auf breiten Stoffbund gearbeitet, liegen die tiefen Falten schmal über den Hüften, um sich nach unten in schwingender Weite zu öffnen. Material: Struktur-Baumwolle im Leinencharakter  
Bestell-Nr. 5H 330 Größen: 38-44 . . . . . 29.75
- DAMENRÖCKE** in sportlich-elegantem Schnitt und guter Paßform, fachmännisch auf Stofftaillebund gearbeitet bei Verwendung sorgfältig ausgewählter Stoffe
- C** Kammgarn-Granité, reine Merinowolle, gerade Form mit drei rückwärtigen modischen Gehalten, ganz auf Kunstseide-Taft gefüttert. Größen: 38-48  
Bestell-Nr. Nr. 5H 331 schwarz, mittelgrau oder hellnougat . . . . . 29.50
- D** Wolle mit Zellwolle, sportliche, gerade Form mit tiefer rückwärtiger Gehalte und breitem, ledergefüttertem Velour-Plastikgürtel. Größen: 38-46  
Bestell-Nr. 5H 332 eischale mit braunem oder schwarzem Webkaro 32.-
- E** »Trevira« mit Schurwolle, ein strapazierfähiger Rockstoff in modischen plissierten Faltengruppen auf schmalen Bund gearbeitet. Größen: 38-46  
Bestell-Nr. 5H 333 mittelgrau, anthrazit, weiß oder sandbeige . . . . . 42.-
- F** Beste Wollqualität in dezent gemustertem Strukturgewebe. Gerade Form mit seitlichen Gehschlitzen, durchgehendes Kunstseide-Taftfutter. Größen: 38-48  
Bestell-Nr. 5H 334 kornblumenblau, geranienrot oder sandbeige 37.-

# Mäntel für den Sommer



**A** *Eveline* Eleganter Hänger in »NINOFLEX flying«, dem leichten, imprägnierten Sommerstoff aus Diolen und Baumwolle. Mit breitem, halbfemem Kragen, auf zwei Knöpfe geschlossen; senkrechte Taschen, im Rücken durchgehende Kellerfalte, die von einer knopfverzierten Rückentasche gehalten wird; auf Kunstseide-Taft gefüttert In den Farben: beige, türkis oder azurblau Bestell-Nr. 6 H 301 Größen: 40-48 99.-

**B** *Gina* Hängerform mit rundem Kragen und tiefgezogener Metallknopfreihe. Raglanärmel mit Lasche und Zierknopf, schräge Taschen. Aufspringende Rückenfalte mit losen Koller überdeckt, den zwei seitliche Knopfreiheiten zieren; durchgehend gefüttert, Bindegürtel. Material: »NINOFLEX, ultra finish« reine Baumwollqualität In den Farben: marineblau oder russischgrün Bestell-Nr. 6 H 302 Größen: 38-48 59.75

**C** *Celia* Ein Damenmantel in Hängerform, bei dem sich der einfache Schnitt aus dem buntgewebten Vollzwirn ergibt: Reine Strukturbaumwolle, Vollzwirnqualität. Ausgezeichnete Paßform durch gutsitzende Kragenpartie und eingesetzte, lange Ärmel. Querlaufende Taschenblenden, glatter Rücken mit Gehfalte, Taftfutter Hellgründig, beige oder blau dezent gestreift Bestell-Nr. 6 H 303 Größen: 38-46 78.-

**D** *Baldrun* Der zeitlos vornehme Stil dieses Hängers aus hochveredeltem, imprägniertem »Juwel-Geweb« Kunstseide und Makozwirn bringt ihm die Gunst auch älterer Damen. Der Kragen verläuft in die Knopfreiheiten, dazu schräge Taschen, eingesetzte Ärmel, variabler Umschlag, glatte Rückenpartie und Kunstseide-Taftfutter Tintenblau, schwarz, dunkelbeige od. perlgrau Bestell-Nr. 6 H 304 Größen: 40-52 67.-  
Mantel ohne Reverskragen, lose Hängerform Bestell-Nr. 6 H 305 . . . . . 65.-

**E** *Adeline* Auf drei Knöpfe geschlossene Hängerform mit eingesetztem Arm und senkrechten Taschen, glattem Rücken und modischem Kunstseidefutter. Material: Strukturbaumwolle mit Stoffgarantie »NINOFLEX, Spezial style« Taubenblau oder hellbeige. Größen: 38-48 Bestell-Nr. 6 H 306 . . . . . 69.50  
Bestell-Nr. 6 H 307 Mantel mit Kapuze 73.-

**F** *Ethel* Der Popelinemantel im neuen Modestil aus bester Baumwollqualität trägt elegante Kleidsamkeit zur Schau. Unter dem abgesteppten Kragen steht die weitgestellte Knopfreiheiten, die breite Kellerfalte im Rücken endet an modischem Riegel. Vorbildliche Paßform durch eingesetzte Ärmel und durchgehendes Kunstseide-Taftfutter Farben: campariorot, hellbeige od. marineblau Bestell-Nr. 6 H 308 Größen: 36-46 49.-

**G** HERRENMANTEL für den sportlich gekleideten Herrn, aus reiner Baumwollqualität Changeant-Vollzwirngabardine. Die sportliche Note ist betont durch Lederknöpfe, gesteppte Vorder- und Rückenkoller sowie Rückenschlitz und halbeingesetzten Arm; Oberteil mit Kunstseide, Unterteil mit Baumwoll-Plaid gefüttert Farben: burgund oder blaugrau. Gr: 44-54 Bestell-Nr. 9 H 579 . . . . . 69.-

**H** REISEKOFFER aus bestem Vollrindleder, ab Größe 55 mit festem Stahlrahmen und praktischen Halteriemern Farben: nußbraun oder graubraun  
Bestell-Nr. 2 H 816 50x30x13 cm . . . . . 39.-  
Bestell-Nr. 2 H 819 55x38x15 cm . . . . . 59.-  
Bestell-Nr. 2 H 820 60x40x16 cm . . . . . 65.-  
Bestell-Nr. 41 H 201 65x41x18 cm . . . . . 73.-  
Bestell-Nr. 41 H 202 70x43x19 cm . . . . . 78.-  
Bestell-Nr. 41 H 203 75x45x20 cm . . . . . 83.-

**A** 99.-  
beige  
türkis  
blau

**B** 59.75  
marine  
grün

**C** 78.-

STOFFGARANTIE  
NINOFLEX  
ATMUNGSAKTIV

STOFFGARANTIE  
NINOFLEX  
ATMUNGSAKTIV



D 67.-  
blau beige  
schwarz grau

F 49.-  
rot  
beige  
blau

E 69.50  
blau  
beige

G 69.-  
burgund  
blaugrau

H Lederkoffer ab 39.-

GARNITUR, 2teilig, aus undurchsichtigem Perlon-Charmeuse. Duftige, weiße Spitzen und Rüschen im Büstenteil und am Rocksaum, mit praktischem seitlichem Schlitz  
 In zitrone, rosina oder weiß. Gr: 40-48  
 Nr. 3 H 573 Garnitur 2 teilig 19.85  
 Nr. 3 H 574 Unterkleid . . . . . 15.-  
 Nr. 3 H 575 Slip . . . . . 4.85

K 23.-

Q 19.75

Schlafanzug

L 8.50

H 16.-

I 19.50

M 32.50

N 17.-

Schlafanzug

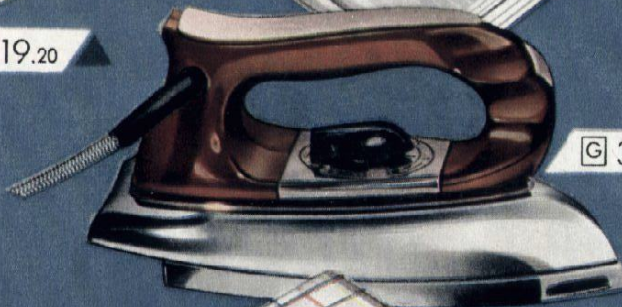
**Trisette**



A 19.20

B 19.20

C 13.50



G 36.-



F 34.-

P 11.-

Q 14.-

D 24.-

E 14.50

**P** 6 GESCHIRRTÜCHER Gr: 75 x 55 cm in kräftiger Halbleinen-Qualität, indanthren. Ein bewährtes und besonders gut trocknendes Gebrauchstuch Weißgrundig mit bunten Karos Bestell-Nr. 4 H 815 . . . . . 11.-

**Q** 6 GESCHIRRTÜCHER Gr: 80 x 60 cm, aus strapazierfähigem, edlem Halbleinen, indanthren. Weich und griffig, sehr saugfähige Aussteuer-Qualität Nr. 4 H 654 rot od. blau kariert 14.-

**Trisette DAMAST-BEZÜGE**

Der moderne, farbenfrohe Buntsatin-Damast aus 100% reinen Baumwollgarnen, indanthren. Mit Knöpfen und Knopflöchern. In dezente, harmonischen Pastellfarben. 3 Jahre Garantie

- A Buntstreifen-Damast** In den Farben: grün-rosé-gold
- |             |                        |       |
|-------------|------------------------|-------|
| Nr. 4 H 716 | Bettbezug 130 x 180 cm | 19.20 |
| Nr. 4 H 717 | Bettbezug 130 x 200 cm | 20.95 |
| Nr. 4 H 718 | Bettbezug 140 x 200 cm | 22.45 |
| Nr. 4 H 719 | Bettbezug 160 x 200 cm | 25.70 |
| Nr. 4 H 720 | Kissenbezug 80 x 80 cm | 6.20  |
- B Farbkaro-Damast** In zartgrün, gold, fraise od. lichtblau
- |             |                        |       |
|-------------|------------------------|-------|
| Nr. 4 H 726 | Bettbezug 130 x 180 cm | 19.20 |
| Nr. 4 H 727 | Bettbezug 130 x 200 cm | 20.95 |
| Nr. 4 H 728 | Bettbezug 140 x 200 cm | 22.45 |
| Nr. 4 H 729 | Bettbezug 160 x 200 cm | 25.70 |
| Nr. 4 H 730 | Kissenbezug 80 x 80 cm | 6.20  |

- C STREIFENDAMAST** aus reiner, kräftiger Baumwollqualität, reinweiß gebleicht, mit feinen Glanzstreifen.
- |             |                        |       |
|-------------|------------------------|-------|
| Nr. 4 H 656 | Bettbezug 130 x 180 cm | 13.50 |
| Nr. 4 H 657 | Bettbezug 130 x 200 cm | 15.-  |
| Nr. 4 H 658 | Bettbezug 140 x 200 cm | 16.-  |
| Nr. 4 H 659 | Bettbezug 160 x 200 cm | 18.-  |
| Nr. 4 H 660 | Kissenbezug 80 x 80 cm | 4.50  |

- D 6 FROTTIER-HANDTÜCHER**, Größe 100x50 cm, gesümt. Reine Baumwollgarne, indanthren, dichtgewebter Flor. Weißgrundig, modern gemustert in lachs, blau und grün Bestell-Nr. 4 H 811 . . . . . 24.-

- E FROTTIER-BADETUCH**, reine Baumwoll-Qualität, indanthren, sehr saugfähig. (zu Handtuch Nr. 4 H 811 passend) Bestell-Nr. 4 H 812 Größe: 150x130 cm . . . . . 14.50  
Bestell-Nr. 4 H 813 Größe: 150x180 cm . . . . . 19.75

- F 6 FROTTIER-HANDTÜCHER**, Größe 100x50 cm, gesümt, aus hochwertiger, reiner Baumwolle, indanthren. Der volle, weiche Griff bürgt für hervorragende Saugfähigkeit Nr. 4 H 814 moderne Farbzusammenstellung 34.-

- G BÜGELAUTOMAT** »Rowenta federleicht« Luxusausführung mit verchromter Haube, polierte Leichtmetallssole. Plastikgriff mit Aufsteller und Kontrollampe. Zulassung und Normalstecker. Gewicht nur 1,2 kg; 1000 Watt Bestell-Nr. 11 H 406 für 220 Volt Wechselstrom 36.-  
Bestell-Nr. 11 H 407 mit Schukostecker . . . . . 37.50

Seite 22

**DAMEN-UNTERWÄSCHE**

- H PETTICOAT** aus reinem, weißem Baumwoll-Linon, mit leicht gerüschten Stufen und Madeira-Spitzenvolants. Bestell-Nr. 3 H 576 Größen: 38-46 . . . . . 16.-

- I PETTICOAT**. Weitschwingendes, dreistufiges Modell aus verstemtem Perlon-Charmeuse. Abschlußvolant reichhaltig mit Tüll und feiner, weißer Spitze gearbeitet. In den Farben: zitronen, rosina, weiß oder türkis Bestell-Nr. 3 H 577 Größen: 38-46 . . . . . 19.50

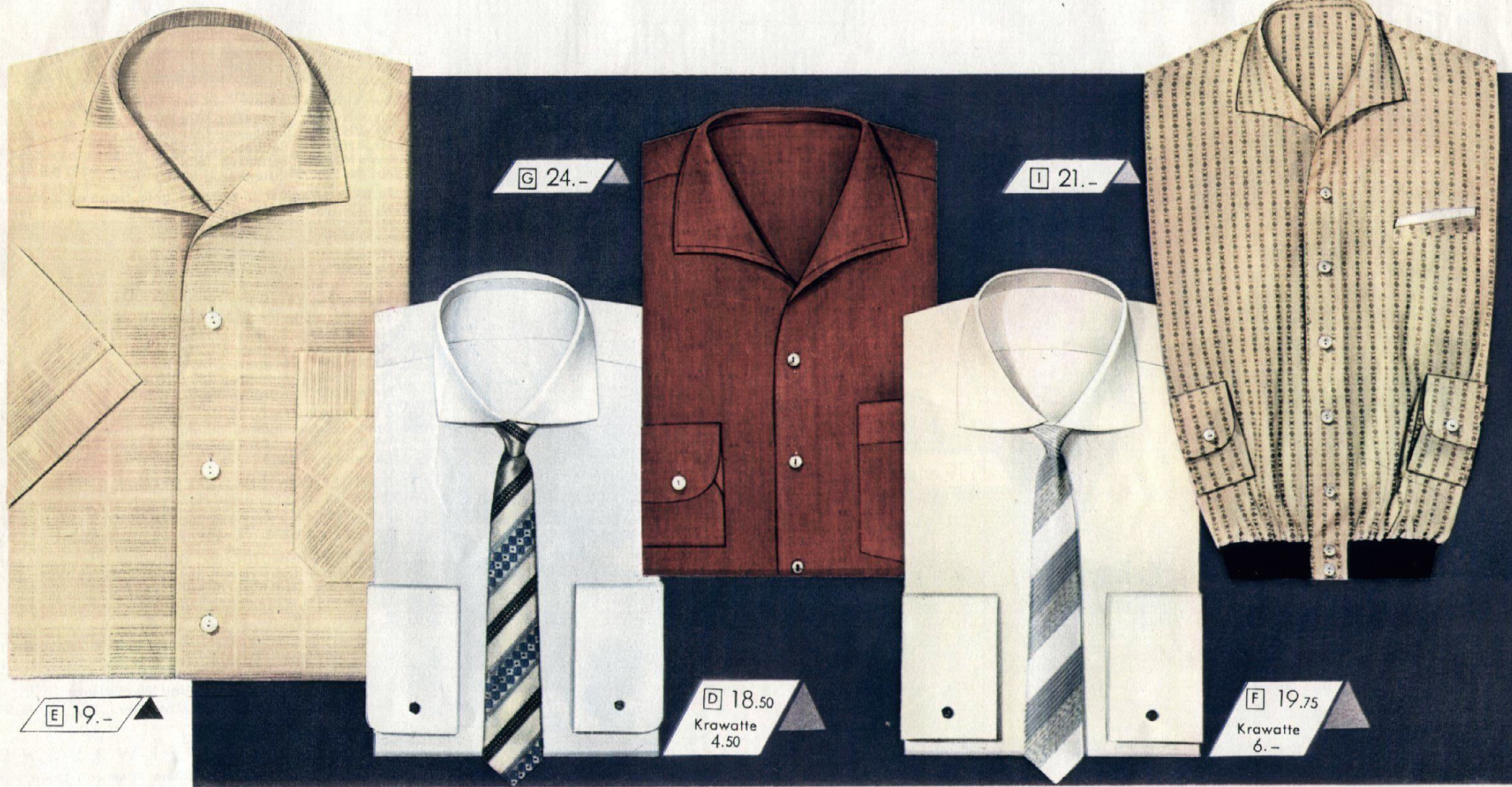
- K Elegantes UNTERKLEID** aus maschdichter Perlon-Charmeuse, mit kostbarer, weißer Spitzenausstattung. Eingearbeitetes Büstenteil und seitlicher Gehschlitz Lieferbar in den Farben: rosina, zitronen oder weiß Bestell-Nr. 3 H 578 Größen: 40-48 . . . . . 23.-

- L Gutsitzender Schlüpfer**, zu Unterkleid Nr. 3 H 578 passend Farben: rosina, zitronen oder weiß. Größen: 40-48 Bestell-Nr. 3 H 579 . . . . . 8.50

- M DAMEN-UNTERKLEID** in modischer Eleganz. Zarte, weiße Perlonspitze auf pastellfarbenem Perlon-Charmeuse. Das gerüschte Oberteil ist mit feinen Spitzen gearbeitet. Breiter, reich gefaßter Abschluß-Volant. In den Farben: flamigo, zitronen, weiß oder türkis Bestell-Nr. 3 H 580 Größen: 40-48 . . . . . 32.50

- N SCHLAFANZUG** aus mercerisierter Mako-Popeline mit Kontrast-Paspelierung. Durchgeknöpfte Jacke mit apertem Halsausschnitt, kurzen Ärmeln, Taschen und Bindegürtel. ¾ lange Hose mit Gummizug und Beinschlitz Farben: mandarine, gelb oder türkis. Gr: 40-48 Bestell-Nr. 3 H 581 . . . . . 17.-

- O SCHLAFANZUG**, reizvoll gemustert, aus mercerisierter Mako-Popeline. Ärmellose Jacke in Schlupfform, fein paspeliert, mit Tasche und Bindegürtel. Die gutsitzende, schwarze ¾ lange Hose kontrastiert in modischem Chic. Bestell-Nr. 3 H 582 Größen: 40-48 . . . . . 19.75



## MODERNE HERRENHEMDEN

- A** Sommerhemd, reine Baumwoll-Popeline »No-Iron«, kochbeständig, Sanfor-Qualität. Durchgeknöpft, kurzer Arm, Brusttasche. Offen oder geschlossen zu tragen. Mit Plastikbügel. Nr. 3 H 561 weiß, elfenbein od. silbergrau. Gr: 37-44 11.-
- B** Sommerhemd aus dezent gemustertem Baumwoll-Pikee, indanthren, in Sanfor-Qualität. Durchgeknöpft, Brusttasche und kurzer Arm. Kragen offen oder geschlossen zu tragen. Farben: floridablau, weiß, bambus oder camparirot. Bestell-Nr. 3 H 562 Größen: 37-43 . . . . . 15.-
- C** Sommerhemd, hellgründige Baumwoll-Popeline, Sanfor-Qualität, »Stoffgarantie NINO-TRUX«. Durchgeknöpft mit Brusttasche und kurzem Arm. Kragen mit Duro-Elastik-Einlage. Gelb-schwarz, cognac-schwarz oder blau-schwarz gestreift. Bestell-Nr. 3 H 563 Größen: 37-43 . . . . . 15.50
- D** Herrenhemd aus mercerisierter Mako-Zwirnpopeline, »Echt NINO-TRUX«, Sanfor-Qualität. Durchgeknöpft, Umschlagmanschetten, Kragen mit Duro-Elastik-Einlage. Gr: 37-44 Nr. 3 H 564 weiß, elfenbein oder silbergrau 18.50  
Krawatte, Organsin-Acetat mit apart gemustertem Streifen Nr. 3 H 565 sekt-blau oder silbergrau-weinrot 4.50
- E** Sommerhemd, reine Mako-Baumwolle, Sanfor-Stoff, dezent gestreift mit modischem Webkaro. Durchgeknöpft, Brusttasche, kurzer Arm. Der Kragen kann auch offen getragen werden. In banane, silbergrau, lachsrot oder bleu. Gr: 37-43 Bestell-Nr. 3 H 566 . . . . . 19.-

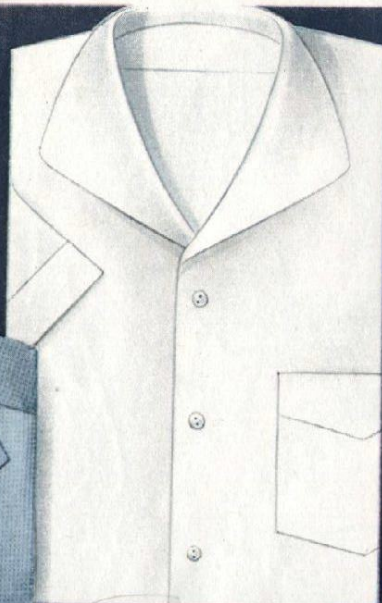
- F** Elegantes Herrenhemd aus feinfädiger Jacquard-Mako-Zwirnpopeline, dezent in sich gemustert. Durchgeknöpft mit flotten Umschlagmanschetten und modernem Haifischkragen. Nr. 3 H 567 sekt, weiß oder silbergrau. Gr: 37-43 19.75  
Krawatte, beste Trevira-Qualität mit modernem Streifen. Bestell-Nr. 3 H 568 grau-weiß oder blau-weiß 6.-
- G** Herren-Sporthemd aus erstklassiger Mako-Popeline, durchgeknöpft, mit Sportmanschetten und flotter Brusttasche. Der moderne Kragen kann offen oder geschlossen getragen werden. Farben: burgundrot, bambus, tintenblau oder blaugrau. Bestell-Nr. 3 H 572 Größen: 37-43 . . . . . 24.-
- ✕
- H** SCHLAFANZUG Reine Baumwoll-Popeline, Sanfor-Qualität, in bester Passform. Jacke mit aufgesetzter Brusttasche und aparter Paspelierung. Gutsitzende Hose mit Elastikbund. In den Farben: stahlblau oder maisgelb. Größen: 46-54 Nr. 3 H 569 mit Halbarm-Jacke und kurzer Hose 19.85  
Nr. 3 H 570 mit Langarm-Jacke und langer Hose 23.50
- I** HERREN-BLOUSON aus reiner Baumwolle mit schwarzem Webmuster. Durchgeknöpft, mit Sportmanschetten, Brusttasche und Elastik-Tailliebund. Kragen ist auch offen zu tragen. Farben: bambus, ziegelrot oder weiß. Größen: 37-43 Bestell-Nr. 3 H 571 . . . . . 21.-

- K** HERREN-PULLIHEMD aus feinem, weichem Woll-Jersey, 100% Shetland auf Kunstseide gearbeitet. Das moderne Kleidungsstück für den sportlichen Herrn in modisch geradem Schnitt. Flotter Kragen mit kleiner Blende und langer Arm. In den Farben: kirschrot, tintenblau oder bananengelb. Bestell-Nr. 5 H 301 Größen: 44-52 . . . . . 22.50
- L** HERREN-PULLIHEMD aus reiner Importwolle, feingestrickt »fully fashioned«, in sportlichem Schnitt. Moderner Kragen mit flotter Knopfblende und eingesetzter Langarm. Farben: eischale, marineblau od. weinrot. Größen: 44-52. Bestell-Nr. 5 H 302 . . . . . 36.-
- M** HERREN-TASCHENSCHIRME, kräftige Ia Kunstseide Nr. 2 H 711 »Piccolo« in Druckknopf-Futteral . . . . . 25.-  
Farben: schwarz uni, grau uni oder grau klein gemustert
- N** Nr. 2 H 953 »Original-Knirps« mit Reißverschluß 36.90  
Farben: grau uni, schwarz uni oder grau Glencheck
- ✕
- O** HERREN-SCHIRM aus Ia Kunstseide. Moderne Langform in Reißverschluß-Futteral. Lederbezogener Griff, Ziernähte. Bestell-Nr. 2 H 951 schwarz oder grau . . . . . 35.-
- P** HERREN-HANDSCHUHE aus weichem Nappaleder, mit feiner Handnaht und geschmackvoll-eleganter Verzierung. Farben: mittelgrau oder hellkork. Größen: 7½, 8, 8½, 9. Bestell-Nr. 2 H 952 . . . . . 18.-

B 15.-

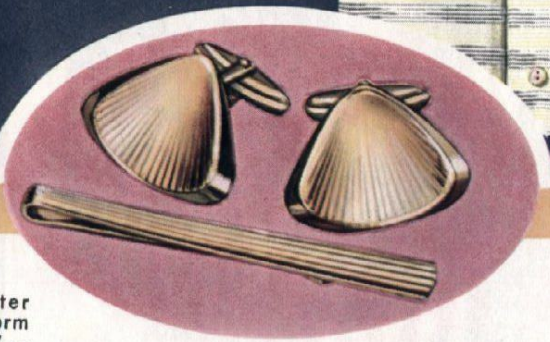


A 11.-



H 19.85

C 15.50



L 36.-

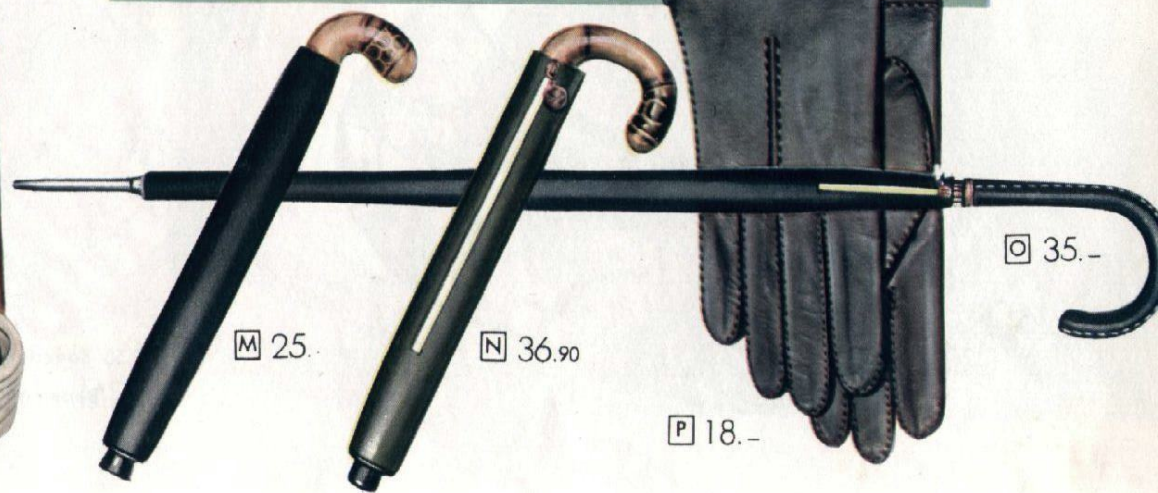


K 22.50

Manschettenknöpfe und Halter  
in 585 Goldauflage. Moderne Form  
Bestell-Nr. 23 H 821 . . . . . 17.50

REMINGTON »FOUR MOST«  
Der bewährte Trockenrasierer für ver-  
wöhnte Ansprüche; handliche Form mit  
Zuleitung und Stecker in praktischem  
Lederetui. Der leichtgewölbte Doppel-  
messerkopf mit über 400 Schneidkanten  
aus chirurgischem Stahl ermöglicht  
eine sanfte, hautsympathische Rasur.  
Auf der großen Rasierfläche sind die  
Haarschlitzte so sinnvoll angeordnet,  
daß selbst an den Wirbeln jedes Haar  
immer in die richtige Schnittlage  
gestellt wird. Für 110/220 Volt Wech-  
selstrom umschaltbar. 1 Jahr Garantie

Bestell-Nr. 11 H 432 . . . . . 69.-



M 25.-

N 36.90

O 35.-

P 18.-

# Modisch auch am Strand



A 38.-

26



B 9.-



C 26.50 Badeanzug  
46.- Bademantel



72.-



57.-

DAMEN-BADEMANTEL Ein reizvoller Hänger mit buntem Phantasiemotiv in ausgesucht guter Qualität: bedruckter Velourstoff aus 100% reiner Baumwolle indanthren, mit momentaktiver Saugfähigkeit durch Spezial-Flores-Ausrüstung. Modische  $\frac{3}{4}$  lange Kimono-Ärmel mit Aufschlag, aufgesetzte Tasche und Schalkragen mit Ein-Knopfverschluss Nr. 4 H 817 Größen: 40-46 72.-

HERREN-BADEMANTEL und Hausrock. Ein dezent gestreiftes, strapazierfähiges Kleidungsstück in bester Zwirn-Frottequalität, reine Baumwolle, indanthren, mit praktischem Bindegürtel. Der moderne, tiefgezogene Schalkragen, der Taschenbesatz und die Ärmelaufschläge dieses Modells sind einfarbig gehalten. In marine, weinrot oder mittelgrau Nr. 4 H 818 Größen: 46-54 57.-



D 32.-  
44.-  
rot  
blau

E 29.-

G 39.75

F 27.-

- A** DAMEN-BADEANZUG Elegantes, einfarbiges Modell aus bestem US-Lastex »Original Goldfisch« chlor- und seewasserecht. Leicht drapiertes, eingearbeitetes Büstenteil, Halbröckchen, regulierbares Trägerband Royalblau, schwarz, marineblau oder camparirot Bestell-Nr. 3 H 584 Größen: 40-46 . . . . . 38.-
- B** BADETASCHE aus Plastikstoff mit Reißverschluß Bestell-Nr. 2 H 961 Größe: 48x27x19 cm . . . . . 9.-
- C** DAMEN-BADEANZUG aus kräftigem, gutsitzendem US-Lastex mit Halbröckchen, eingearbeitetem Büstenteil, rückwärtigem Reißverschluß, verstellbarem Trägerband Farben: schwarz, kornblumenblau oder sonnengelb Bestell-Nr. 3 H 583 Größen: 40-48 . . . . . 26.50
- DAMEN-BADEMANTEL und Morgenrock aus apart gemusterter Jacquard-Frottierware, 100% reine Baumwollqualität, indanthren, mit Spezial-Florex-Ausrüstung. Die eingearbeitete Kapuze verläuft in den weißen Kragen Lieferbar in den Farben: rot, bleu oder zitronengelb Bestell-Nr. 4 H 819 Größen: 40-48 . . . . . 46.-
- D** STRAND- ODER CAMPINGKOMBINATION, 2 teilig, modisches Streifendessin aus reinem Baumwoll-Buntgewebe. Gerade geschnittene Blousette auf 4 Knöpfe geschlossen. Hose mit Stofftaillebund, zwei Taschen Farben: rot oder blau gestreift. Größen: 36-46 Bestell-Nr. 5 H 312 mit kurzer Hose . . . . . 32.-  
Bestell-Nr. 5 H 313 mit langer Hose . . . . . 44.-
- E** SOMMER-KOMBINATION, 2 teilig, Rock und Weste aus leichter, buntgemusterter Struktur-Baumwolle. Der weite Rock mit Stofftaillebund und aufgesetzter Tasche ist durchgeknöpft, gleichfalls die ärmellose Weste Bestell-Nr. 8 H 504 Größen: 38-46 . . . . . 29.-
- Sonnen- und Strandkleid (nicht abgebildet) reine Baumwolle in Bastbindung, gefüttertes Oberteil mit Rock Farbe: schwarz mit italienischem Fantasie-Motiv Bestell-Nr. 8 H 505 Größen: 38-46 . . . . . 29.50
- F** SOMMERKOMBINATION, 2 teilig. Aus buntgemusterter reiner Baumwolle im Leinencharakter. Lose Jacke mit Bindegürtel und Reverskragen, durchgeknöpft, zwei aufgesetzte Brusttaschen. Reichgefaßter Rock Bestell-Nr. 8 H 506 Größen: 36-46 . . . . . 27.-
- G** LIEGEBETT für Garten und Camping. Mit elastischen Plastikbändern aufstabilem, zusammenklappbarem Stahlrohrgestell, Rücken- u. Fußteil verstellbar. Gr: 190x62 cm Bestell-Nr. 41 H 441 gelb-rot . . . . . 39.75
- Tragetasche für Liegebett aus schützendem Plastikstoff Bestell-Nr. 41 H 444 . . . . . 4.-
- H** HERREN-BADEHOSE in hochelastischer US-Lastex-Qualität mit gutem Baumwoll-Trikotfutter im Vorderteil, kleine Reißverschlußtasche. Größen: 4-5-6 und 7 Nr. 3 H 585 kornblau, schwarz oder marineblau 9.50
- I** HERREN-BADEHOSE »Original Goldfisch«, beste Lastex-Qualität mit hellem Überkaro, Reißverschlußtasche, Baumwolltrikotfutter im Vorderteil. Gr: 4.5-6 u. 7 Bestell-Nr. 3 H 586 rot, schwarz oder blau 17.50



I 17.50

H 9.50



**B** 39.50

**D** 19.75

**G** 18.-  
vanille  
weiß

**E** 13.50  
natur  
grau



**A** 23.50

**C** 14.50

**F** 17.50  
rot  
sand, weiß

**I** 27.50  
beige  
braun



**Ein modischer Gleichklang in harmonischen Farben:  
Eierschale, azaleenrot, platingrau oder birkenweiß**

- A** DAMENPUMPS aus weichem, feingearbtem Leder mit Perforation und Zierspange. Durchgehend ledergefüllt, mit Lederlaufsohle und modischem 40 mm Absatz. **Bestell-Nr. 1 H 513 23.50**
- B** BESUCHSTASCHE aus weichem Nappaleder mit dekorativem Metallbügel und Faltendrapierung. Feines Moiréfutter, ledergesäumte Innentäschchen und Spiegel. Gr: 31 x 17 cm **Nr. 2 H 954 39.50**
- C** HANDSCHUHE Nappaleder, handgenäht. **Nr. 2 H 955 14.50**
- D** MODESCHIRM mit la Kunstseide-Bezug, apartem Griff, Druckknopf-Hülle. Dezent gemustert. 88 cm lang. **Nr. 2 H 956 19.75**

**DAMENSCHUHE in den Größen**

3 1/2	4	4 1/2	5	5 1/2	6	6 1/2	7	7 1/2
36	36 2/3	37 1/3	38	38 2/3	39 1/3	40	40 2/3	41 1/3

- E** Jeunesse-Slipper. Weiches Velourleder mit Transparent-Gummi-Sohle, Zierschnallen und Ripsband-Einfassung **Bestell-Nr. 1 H 514 natur oder perlgrau 13.50**
- F** Ein Rock'n Roll-Slipper, biegsam und federleicht, aus handschuhweichem Nappaleder mit strapazierfähiger Ledersohle, Gummiabsatz und seitlichem Gummizug **Nr. 1 H 515 azaleenrot, hell-sand oder weiß 17.50**
- G** Damen-Sporty aus geschmeidigem Boxleder, Flechtcharakter mit Perforation. Gummi-Sohle, Gummiabsatz **Bestell-Nr. 1 H 516 vanille oder weiß 18.-**
- H** Damen-Sandalette aus feinem Chevreauleder mit Lederlaufsohle und 70 mm Absatz, durchgehend ledergefüllt **Bestell-Nr. 1 H 517 weiß, azaleenrot, eischale 27.-**
- I** Damen-Sporty aus Samt-Velourleder mit Transparent-Gummi-Sohle. Sportliche Grobstriche auf Ledereinfassung **Bestell-Nr. 1 H 518 graubeige oder rehbraun 27.50**

- K** Modischer Damenpumps, weiches Softi-Rindleder mit Ledersohle und 40 mm hohem Absatz. Der italienische Stil wird durch die ziervolle Perforation und die aparte Lederlasche unterstrichen **Bestell-Nr. 1 H 519 lindgelb od. weiß 29.75**
- L** Damenpumps. Exclusives Modell im italienischen Stil aus weichem Mastbox, Ledersohle, 40 mm Absatz, Lederfutter. Feine Sieblochung und schmückende Lederschleife betonen die klare Linie **Bestell-Nr. 1 H 520 weiß oder eischale 34.75**
- M** Damenpumps aus der neuen Sommer-Kollektion. Formschöne Eleganz aus schmiegsamem Cabanikid mit Ledersohle, Lederfutter und 58 mm Pompadour-Absatz und Schaumgummipolsterung **Farben: azaleenrot, eischale oder schwarz Bestell-Nr. 1 H 521 35.-**

**K** 29.75  
gelb  
weiß

**H** 27.-  
weiß  
rot, eischale

**M** 35.-  
rot, schwarz  
eischale

**L** 34.75  
weiß, eischale

## Zur modischen Ausstattung



**DAMEN-TASCHENSCHIRME**  
Bezug aus la schiebefester Kunstseide; lieferbar in allen Modifarben, hell oder dunkel gemustert

- N** Nr. 2 H 799 »Piccolo« mit Druckknopf 17.25
- O** Nr. 2 H 699 »Picco-Bello«, Reißverschluss 23.-
- P** »Original Knirps« mit Reißverschluss - Futteral Bestell-Nr. 2 H 702 32.-
- Q** »Original Knirps-Sportmodell« in modischem Plastik-Futteral mit praktischem Reißverschluss Bestell-Nr. 2 H 804 39.75

✱

- R** Elegante STADTTASCHE aus la Vollrindleder mit feingeschungenem Bügelverschluss und breiten Henkeln. Ledergesäumte Innentasche und Moiréfutter. In der Größe: 43x19 cm Nr. 2 H 957 sand oder muskatnuß 35.-
- S** Moderne DAMENTASCHE, la Vollrindleder mit Metallbügel und apertem Verschuß. Innentäschchen, Spiegel und Moiréfutter. Gr: 34x14 cm Nr. 2 H 958 hellbeige, sand od. schwarz 33.-
- T** DAMEN-HANDSCHUHE, weiches Nappaleder mit modischer Perforation und Steppverzierung. In den Größen: 6½, 7 und 7½ Nr. 2 H 959 kapuzin, eischale, schwarz 13.50
- U** DAMEN-HANDSCHUHE aus waschbarem Lamleder. Verzierter Handrücken. Gr: 6½, 7, 7½ Bestell-Nr. 2 H 960 natur oder weiß 12.-

**DAMENSCHUHE Größen 3½ - 7½**

- V** Modische Damen-Pantolette, effektiv drapiert, aus feinem, einfarbigem Schrupfziegenleder; Gummilaufsohle, korküberzogener Keilabsatz Lieferbare Farben: weiß oder sektfarben Bestell-Nr. 1 H 522 14.-
- W** Aparte Damen-Pantolette in sommerlicher Farb-Kombination. Aus weichem Vineta-Rindboxleder mit Gummilaufsohle; überzogener Keilabsatz Nr. 1 H 523 farbig oder eischale uni 14.50
- X** Hübsche Damen-Sandalette, aus bestem Rindboxleder mit Gummisohle und Hochkeilabsatz. Wirkungsvolle Perforation mit dezenter Zierschnalle; weiches Schaumgummi-Fersenpolster Nr. 1 H 524 seesand, goldbraun, weiß 19.-
- Y** Damen-Pantolette aus weichem Ecrasé-Rindleder mit Gummisohle und Korkkeilabsatz. Vorderblatt mit großzügiger Grobstich- und Lederverzierung Durchgehend ledergefüllt, plastisches Fußbett Nr. 1 H 525 türkis, orange oder weiß 21.-

**perlon DAMENSTRÜMPFE**

Lieferbar in den modischen Farben; taupe, mode oder hellmode. Größen: 9, 9½, 10 und 10½

- »Haltbar und preiswert« 30 den. Hochelastischer Strumpf mit besten Trageigenschaften; leicht betonte Naht Bestell-Nr. 3 H 525 2.50
- »Unsichtbar und anschiessam« 20 den. Nahtloser Perlonstrumpf mit verstärkter Ferse, Sohle und Spitze Bestell-Nr. 3 H 587 2.75
- »Wirkfein und tragfest« 20 den. Ein feinmaschiger Qualitätsstrumpf, strapazierfähig und hochelastisch Bestell-Nr. 3 H 526 3.-
- »Nahtlos und hauchdünn« 20 den. Ein modischer Damenstrumpf, der immer richtig sitzt, fast unsichtbar Bestell-Nr. 3 H 588 3.50
- »Maschensicher« 20 den. Der moderne Perlonstrumpf ohne Laufmaschen, von unverwüstlicher Qualität Bestell-Nr. 3 H 589 3.75
- »Gläser Immun« 20 den. »Der Perlontraum aus Heidelberg« in Rollbox mit Garantieschein. Ein modischer Markenstrumpf von bester, ausgesuchter Qualität, dessen seidener Schimmer die Damenwelt begeistert Bestell-Nr. 3 H 529 3.90
- »Unverwüstlich und hochelastisch« 60 den. Der ideale, ausgesprochen strapazierfähige Frauenstrumpf mit doppeltem Elastik-Rand und Ton in Ton-Naht Bestell-Nr. 3 H 530 5.-

*Perlonstrümpfe*

# HERRENSCHUHE

- A** Herren-Slipper aus weichem Mastbox mit dauerhafter Agopor-Laufsohle und Absatz mit Gummi-Ecke. Die aparte Lederverzierung über der ledergefüllten Lasche unterstreicht effektiv die elegante Form  
Bestell-Nr. 1 H 501 schwarz oder mittelbraun 28.-
- B** Moderner Herrenslipper im italienischen Stil aus weichem Lama-Rindleder. Lederlaufsohle, Absatz mit Gummifleck und ledergefüllte Lasche. Die seitlichen Gummizüge am Schaftrand unterstützen die gute Paßform  
In den Farben: kapuzin, haselnuß oder schwarz  
Bestell-Nr. 1 H 502 . . . . . 29.-
- C** Herren-Sandale, ein sportlicher Sommerschuh aus weichem Ecrasé-Rindleder mit Poro-Gummisohle, Lederkrahmen und Keilabsatz. Das ledergefüllte Modell mit plastischem Fußbett ist sehr angenehm im Tragen  
Bestell-Nr. 1 H 503 . . . . . 29.50
- D** Schmiegsamer Herrenslipper aus feinem Rindboxleder mit Lederlaufsohle und Absatz mit Gummifleck. Die moderne Form und das handgeflochtene Vorderblatt geben dem schnittigen Modell die besondere Note  
Nr. 1 H 504 . . . . . goldbraun oder mittelgrau 31.-
- E** Ein sportlich-eleganter Slipper für die warmen Tage aus feingearbtem, weichem Softy-Rindleder mit Leder-sohle. Interessant ist die Handflechtung des Vorderblattes  
Nr. 1 H 505 . . . . . natur oder caramelbraun 35.-
- F** Modischer Herrenslipper in tadelloser Paßform, aus weichem Lemania-Rindleder mit Lederlaufsohle und Lederabsatz. Der sportliche Akzent wird durch Steppnähte und Ledereinfassung am Einschluß betont  
Bestell-Nr. 1 H 506 . . . . . hellcaramel . . . . . 36.-
- ★ Sandaletten für Herren, Burschen und Kinder
- G** Sommer-Sandale, weiches Rindleder, bernsteinfarben. Biegsame Poro-Gummisohle, Lederrahmen und lederüberzogenes Fußbett sind die Vorzüge dieses Modells  
Nr. 1 H 507 für Herren Größen: 40-44 21.-  
Nr. 1 H 508 für Burschen Größen: 36-39 18.50  
Nr. 1 H 509 für Kinder Größen: 31-35 17.-
- H** Luftig und bequem ist diese sommerliche Sandalette aus kräftigem Rindboxleder, bernsteinfarben, mit dauerhafter Poro-Gummisohle, durchgehend ledergefüllt. Das hochelastische Fußbett bietet Erholung für jeden Fuß  
Nr. 1 H 510 für Herren Größen: 40-44 27.-  
Nr. 1 H 511 für Burschen Größen: 36-39 24.-  
Nr. 1 H 512 für Kinder Größen: 31-35 21.-

## Größentabelle für Herrenschuhe

Schuhgröße	6	6½	7	7½	8	8½	9	9½
=	39⅓	40	40⅔	41⅓	42	42⅔	43⅓	44

- I** HERREN-SHORTS aus strapazierfähiger Vollzwirn-Changeant-Gabardine mit praktischem, seitlich verstellbarem Rundbund. Eingeschnittene Taschen, Gesäßtasche  
Nr. 9 H 560 graublau od. braunbeige, Gr: 44-54 15.-



□ 15.-



□ B 29.-  
kapuzin  
haselnuß  
schwarz



□ F 36.-



□ D 31.-  
braun  
grau



□ A 28.-  
schwarz  
braun



□ E 35.-  
natur  
caramel



□ C 29.50



★ □ H 27.-



★ □ G 21.-



ab 26.-

**HERREN-SOMMERJACKE** aus leichtem, luftdurchlässigem Baumwollgewebe im Leinencharakter. Die moderne kragenlose Form mit einem Knopf geschlossen, wirkt gut angezogen und ist sportlich bequem. Vorderteile, Rückensattel und Ärmel gefüttert, zwei Innentaschen und glatter Rücken  
 Farben: mittelgrau, bambus oder beige. Größen: 44-54  
 Bestell-Nr. 9 H 575 . . . . . 38.-

**HERREN-SPORTSAKKO** aus erstklassiger, hochveredelter Struktur-Zellwolle. Der moderne, einreihige Schnitt mit 3-Knopffront und aufgesetztem Vorder- und Rückensattel sowie modischen Seitenschlitzen gewährleistet beste Paßform. Sorgfältige Verarbeitung mit breiten Innenbesätzen; Sattel und Ärmel mit imprägniertem Kunstseidetaft gefüttert. Der sportlich-elegante Sakko ist auch ohne Bindegürtel zu tragen  
 Farben: bordeauxrot, anthrazitgrau oder sandbeige  
 Bestell-Nr. 9 H 576 . . . . . 54.-

**MASSTABELLE FÜR JUNIOREN-GROSSEN**

Oberweite	88	92	96	88	90	94
Bundweite	76	80	82	76	78	80
Schrittlänge	73	75	77	79	80	81
Bestell-Größe	44	46	48	88	90	94

Die Maßtabelle für Herrengrößen finden Sie auf Seite 15



38.-

54.-

**RUNDBUND-HOSEN**

mit der »Gutos« Patentschließe

Durch fachmännische Verarbeitung ist ausgezeichnete Paßform erreicht; mit Umschlag und Gesäßtaschen. Der Gutos-Verschluß gestattet Weitenregulierung bis zu 5 cm  
 Größen: 44-52, Untersetzte Gr: 24, 25, 26  
 Olivgrün, grau, modebraun oder blau  
 Hochwertige Jusilan-Zellwoll-Gabardine  
 Bestell-Nr. 9 H 566 . . . . . 32.-

Feine Gabardine-Qualität - Reine Wolle  
 Bestell-Nr. 9 H 567 . . . . . 42.-

»Trevira-Kammgarne« mit reiner Schurwolle  
 Bestell-Nr. 9 H 568 . . . . . 52.-

Beste Gabardine, reine Merino-Schurwolle  
 Bestell-Nr. 9 H 569 . . . . . 69.-

**JUNIOREN-HOSEN**

Nach der neuen modischen Linie ist diese Hosenform auf besten Sitz gearbeitet. Schmal geschnittene Beine ohne Umschlag, Bund mit praktischem Gürtel, Gesäßtasche  
 Junioren-Größen 44-48 und 88, 90 und 94  
 Englischer Wollflanell, mit Ledergürtel  
 Bestell-Nr. 9 H 570 anthrazitgrau 26.-

Dralon mit Zellwolle in »NINO FLEX« mit Stoffgarantie, eleganter Ledergürtel, in hellgrau, braunbeige oder graublau  
 Bestell-Nr. 9 H 571 . . . . . 36.-

Kammgarn - Reine Schurwolle, Stoffgürtel  
 Farbe: mittelgraues Glencheckmuster  
 Bestell-Nr. 9 H 572 . . . . . 46.-

**MODERNE CLUBHOSEN**

Tadellose Verarbeitung und ausgezeichnete Paßform. Verstellbarer Gummizug, Gesäßtasche, modisch breiter Aufschlag.  
 Farben: modebraun, olivgrün, stahlblau, schwarz oder grau. Größen: 42-50  
 Hochveredelter Jusilan-Zellwoll-Cotelé  
 Bestell-Nr. 9 H 573 . . . . . 29.-

Strapazierfähige Gabardine - Reine Wolle  
 Bestell-Nr. 9 H 574 . . . . . 39.-

*So angenehm kaufen Sie bei BADER*

**Nur 1/3 Anzahlung**

durch Nachnahme, Restbetrag in 4 bequemen Monatsraten. Mindestzahlung DM 10.-, Aufträge unter 20.- Vollnachnahme

**3% Kassenrabatt**

bei Nachnahme des vollen Kaufpreises oder bei Einzahlung des Restbetrages innerhalb 8 Tagen nach Empfang der Sendung

**Versand portofrei**

Verpackung und Versandporto werden Ihnen nicht berechnet. Sie tragen lediglich die Nachnahme-Vorzeigegebühr von 40 Pf.

**Die Vollgarantie**

Guten und bequemen Einkauf sichert die BADER-Vollgarantie. Sie bürgt für vorteilhafte Preise und für erstklassige Qualität

**Rückgaberecht**

Sie haben volles Umtausch- oder Rückgaberecht innerhalb 6 Tagen. Eigentumsrecht vorbehalten. Erfüllungsort Pforzheim



**BADER PFORZHEIM**

GROSSVERSANDHAUS FÜR MODISCHE KLEIDUNG

BADERHAUS: Maximilianstraße 48 · Der Verkaufsraum ist geöffnet: Montag bis Freitag von 8-12 Uhr und von 14-18 Uhr  
 Fernruf-Sammelnr. 6001 · Telegramme: Bader Pforzheim · Fernschreiber 0783 824 · Postscheckkonto Nr. 5006 Karlsruhe  
 Pforzheimer Banken: Landeszentralbank · Deutsche Bank AG · Dresdner Bank AG · Städtische Sparkasse Pforzheim



**DAMENJACKE** Sportlich-flotte Jacke aus hochwertigem, wasserabstoßendem Wildleder-Velveton, reine Baumwolle. Auf Kunstseide-Serge gefüttert, mit eingesetztem Arm, sportlichem Vorder- und Rückenkoller, Pagentaschen. Mit oder ohne Gürtel getragen, ist die Jacke ein Bild modisch-eleganter Vollkommenheit  
 Farben: rehbraun, olivgrün od. weinrot  
 Nr. 5 H 305 Größen: 38-46 50.-



155.-  
 natur  
 vanille

**A** DAMEN-LEDERJACKE Aus weich verarbeitetem, echtem Nappaleder. Ausgezeichnete Paßform durch eingesetzte Ärmel; das feingeschwungene Revers verläuft in der Lederknopfreihe. Vorder- und Rückenkoller sind durch Steppstiche nachgezeichnet, ebenfalls die senkrechten Taschen und der Kragen. Auf feinen Kunstseide-Satin gefüttert  
 Farben: naturfarben oder vanille  
 Nr. 5 H 306 Größen: 38-46 155.-

**B** HERREN-BLOUSON, ein sportlich-bequemes Kleidungsstück aus Baumwoll-Piquee. Moderner Kragen, flotte Lederknöpfe, reinwollener Taillenstrickbund mit Gummizug. Glatter Rücken mit sportlichem Koller. Schräge Taschen, feines Kunstseidefutter und Innentasche. In hellbambus, blau oder cardinalrot  
 Nr. 9 H 561 Größe: 42 . . . . 29.50  
 Nr. 9 H 562 Größen: 44-52 34.-

**C** HERREN-SPORTJACKE Diesportlich-elegante Linie in der Herrenmode ist durch diese Jacke vortrefflich dargestellt. Die umlaufende Strickblende sowie Rücken und eingesetzte Ärmel sind aus reiner Merino-Wolle in sandbeige gearbeitet, im gefütterten Vorderteil zwei eingelassene Taschen. Größen: 44-54  
 Waldmeister, haselnuß oder rubinrot  
 Nr. 9 H 563 Wildleder-Velveton 49.50  
 Nr. 9 H 564 Echtes Velourleder 75.-



29.50  
 bambus  
 blau  
 rot



49.50  
 75.-

**BADER PFORZHEIM** GROSSVERSANDHAUS FÜR MODISCHE KLEIDUNG