

1957



★ Text Seite 22

B A D E R P F O R Z H E I M

Das größte Versandhaus der Goldstadt



Große Leistungen erfüllen höchste Ansprüche

Der Einkauf beim Hause BADER ist sicher, zeitsparend, angenehm und risikofrei. Viele erfahrene Mitarbeiter warten auf Ihre Wünsche, um sie qualitäts-treu und preiswert zu erfüllen. Nutzen Sie die großen BADER-Leistungen, Sie fahren gut dabei!



DIE BADER-UHR

genießt als Präzisions-Erzeugnis besten Ruf. Sie erfreut durch ihre Gangtreue, durch ihre genaue Zeitmessung, durch ihre schöne Form. Jede BADER-Uhr erhält als Zeichen ihrer Reife die Prüfplombe und die 1-Jahres-Garantie!



DER BADER-SCHMUCK

bezaubert durch seine anmutig-schöne Form, durch seine Beständigkeit im Tragen. Gold- und Silberschmuck ist gütesicher durch den amtlichen Feingehaltsstempel für Edelmetalle. Jedes Schmuckstück im feinen Geschenketui!



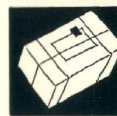
DAS BADER-BESTECK

mit 90 Gramm Silberauflage trägt den Silberstempel '90'. Es ist an den Auflagestellen silberverstärkt. Für ausgezeichnete Qualität und jahrzehntelange Gebrauchstüchtigkeit bürgt das Haus BADER durch die schriftliche Vollgarantie.



DIE BADER-VOLLGARANTIE

macht Ihren Fernkauf vollkommen risikofrei. Sie bürgt für solide Qualitätsarbeit, höchsten Gebrauchswert und wirkliche Preiswürdigkeit. Auf diesem harmonischen Dreiklang beruht das hohe Leistungsniveau des Hauses BADER.



DER BADER-HEIMDIENST

spart Ihnen Zeit und macht Ihre Wahl völlig wagnisfrei. Sie erhalten eine kleine Musterschau von Uhren und edlem Schmuck, von Tafelbestecken und Tafelporzellan kostenlos in Ihr Heim. Sie erleichtern Ihnen die Entscheidung.



DAS BADER-RÜCKGABERECHT

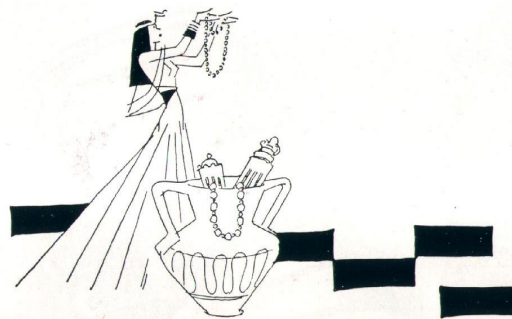
kommt Ihnen als Käufer jederzeit voll zugute. Sie haben das Recht, innerhalb von 6 Tagen nicht zusagende Ware zurückzugeben. BADER fragt nicht nach dem Grund. Sie erhalten eine neue Lieferung oder Ihr Geld sofort zurück.



DIE BADER-ZAHLUNGSWEISE

erlaubt Ihnen auch größere Anschaffungen gegen bequeme Teilzahlung. Sie bezahlen $\frac{1}{3}$ der Kaufsumme, während der Restbetrag sich auf 4 Monatsraten verteilt. Die Devise »Jeder BADER-Kunde genießt Kredit« gilt auch für Sie!

BADER · PFORZHEIM
GRÖSSTES VERSANDHAUS DER GOLDSTADT



„Feiere den frohen Tag....“

Papyrus um 1800 v. Ch.

Dieser kluge Dichterspruch ist beinahe 4 Jahrtausende alt. Und trotzdem besitzt er auch heute noch seine volle Gültigkeit. Er besagt, daß wir uns an den schönen Dingen des Lebens freuen sollen... denn die Freude ist die große Zauberin in diesem Dasein.

Als Botschafter der Freude kommt heute der neue, farbenbunte BADER-Schmuckkatalog in Ihr Heim. Er breitet vor Ihren erstaunten Augen ein Füllhorn der edelsten Gaben aus. Er spricht mit tausend Zungen von den herrlichen Schöpfungen der in der ganzen Welt berühmten Uhren- und Goldstadt Pforzheim.

Jede Frau trägt das Sehnsuchtsbild nach feinem Schmuck in ihrem Herzen. Diesen geheimen Wunschtraum erfüllt nun der Pforzheimer Kunsthandwerker durch beschwingte Gedichte aus Gold und Silber und funkelnden Edelsteinen.

Die Uhr als Kündlerin der Zeit ist aus unserem Leben nicht mehr wegzudenken. Von der sachlich-strengen Herrenuhr bis zum Schmuck-ührchen der gepflegten Dame finden Sie über 100 bildschöne Modelle auswahlbereit auf den folgenden Katalog-Seiten.

Feines Tafelgerät, makellos-reines Porzellan und viele andere Kostbarkeiten beschließen den bunten Reigen des BADER-Kataloges. So wird dieses interessante Bildbuch zum treuen Freund und geschätzten Einkaufsberater, um all Ihre verborgenen Wünsche qualitätstreu und wirklich preiswert zu erfüllen.

Als willkommene Brücke vom Wunsch zur Wirklichkeit gilt der BADER-Kundendienst. Er umschließt die Vollgarantie, die angenehme Zahlungsweise und die Auswahl- oder Ansichtssendung in Schmuck, Uhren und Tafelgerät.

Mit freundlichen Grüßen

Ihr
Emmer Bader

Sportlich-elegante Kalenderuhr
In wassergeschütztem 585 Goldauflage-Gehäuse mit staubdicht abschließendem Edelstahlboden. Auf dem modernen Leuchtzifferblatt können Sie nicht nur zuverlässig und leicht Stunden und Minuten ablesen – ein kleines Fenster gibt Ihnen, durch ein Lupenglas vergrößert, auch das Datum an. Die sportliche Note dieses Modells wird durch das formschöne und dehnbare Multiflex-Goldauflegeband unterstrichen. In Ankerwerk mit 21 Rubis, besondere Stoßsicherung
Bestell-Nummer 10 01 E 76.-



Brief und Siegel

Der Gelehrte in der Studierstube, der Schmied hinter dem Amboß, der Chef im Büro, der Ingenieur in der Fabrik – sie alle verlassen sich auf ihre Armbanduhr. Welchen wechselnden Beanspruchungen ist sie dauernd ausgesetzt. Sie muß Stoß und Druck und Rütteln und Schütteln aushalten, muß geduldig alle Temperaturschwankungen ertragen und gegen Staub und Feuchtigkeit geschützt sein.

Diese Forderungen erfüllt die BADER-Uhr vorbildlich. Sie wird mit größter Sorgfalt, mit mikrohafter Präzision gebaut und dann elektro-phonetisch geprüft. Als Bürgschaft für höchste Genauigkeit und Gangtreue gilt die BADER-Garantie mit Prüfplombe. Sie bezeugt: Diese BADER-Uhr ist ein technisches Meisterwerk – Tag für Tag, Woche für Woche und auch nach Jahren bereit, Ihnen zuverlässig die Zeit zu künden!

76.-



*BADER
Garantie*

Sportuhr in 585 Goldauflage, wassergeschützt. Mit schwarzem Leuchtzifferblatt und Goldreliefziffern auf apart getöntem Kranz. In Ankerwerk mit 17 Rubis und besonderer Stoßsicherung
Bestell-Nr. 10 02 E 55.-

Sportuhr in 585 Goldauflage, wassergeschützt. Apartes, helles Leuchtblatt mit feinen Goldreliefziffern. Zentral-Sekundenzeiger. In Ankerwerk mit 21 Rubis und besonderer Stoßsicherung
Bestell-Nr. 10 03 E 65.-

Sportuhr in 585 Goldauflage, wassergeschützt. Apartes champagnerfarbenes Leuchtzifferblatt, Goldreliefziffern. Mittelsekunde. In Ankerwerk mit 17 Rubis und besonderer Stoßsicherung
Bestell-Nr. 10 04 E 75.-

55.-

75.-

65.-

57.-

63.-

Geschmackvolle Herrenuhr in 585 Goldauflage mit dezentem, hellem Zifferblatt und feinen Goldreliefziffern, Leuchtpunkte. In Ankerwerk mit 21 Rubis und besonderer Stoßsicherung
Bestell-Nr. 10 05 E 63.-

67.-

Sportuhr in 585 Goldauflage, wassergeschützt, mit elegantem, silberfarbenem Goldreliefblatt, Tierkreiszeichen. Mittelsekunde. In Ankerwerk mit 19 Rubis und besonderer Stoßsicherung
Bestell-Nr. 10 07 E 67.-

66.-

Sportuhr in 585 Goldauflage, wassergeschützt, mit verdeckter Krone, schwarzem Kranz, Leuchtziffern. Sekunde aus der Mitte. In Ankerwerk mit 21 Rubis und besonderer Stoßsicherung
Bestell-Nr. 10 08 E 66.-

Jede BADER-Uhr mit staubdicht abschließendem Edelstahlboden

Ganggenau und preiswert - eine Sportuhr in 585 Goldauflage, wassergeschützt. Ansprechendes, schwarzes Blatt, Leuchtpunkte. Mit Multiflex-Goldauflegeband. In Ankerwerk mit 17 Rubis und besonderer Stoßsicherung
Bestell-Nr. 10 06 E 57.-

»Kalenderuhr« 585 Goldauflage, wassergeschützt, mit besonderer Tagesangabe; helles Leuchtblatt. Mit Multiflex-Goldauflegeband. In Ankerwerk mit 15 Rubis und besonderer Stoßsicherung
Bestell-Nr. 10 09 E 77.-



Die Feder ist der unermüdete Motor der BADER-Uhr. Sie besteht aus hochwertigem Edelstahl. Die Elastizität und die Spannkraft dieser Feder sind so ausgewogen, daß Ihre Uhr immer zeitgenau und zuverlässig geht.



Sportuhr in apertem Chromgehäuse, wassergeschützt. Heller Goldreliefziffernkranz, schwarzes Leuchtblatt, Dehnbares Multiflex-Edelstahlband. 1a Ankerwerk mit 17 Rubis und besonderer Stoßsicherung Bestell-Nr. 1011 E 57.-

Sportuhr in 585 Goldauflage, wassergeschützt. Helles Leuchtblatt mit Goldreliefziffernkranz, Dehnbares Citaplex-Goldauflageband. 1a Ankerwerk mit 17 Rubis und besonderer Stoßsicherung Bestell-Nr. 1012 E 73.-

59.50

Moderne Sportuhr, 585 Goldauflage, wassergeschützt. Helles Blatt, Goldreliefzahlen und Leuchtpunkte, Dehnbares Multiflex-Goldauflageband. 1a Ankerwerk mit 17 Rubis und besonderer Stoßsicherung Bestell-Nr. 1010 E 59.50

57.-

73.-

62.-

Moderne Sportuhr, 585 Goldauflage, wassergeschützt. Schwarzes Leuchtblatt und Goldreliefzahlen auf hellem Ziffernkranz, Mittelsekunde. 1a Ankerwerk mit 21 Rubis und besonderer Stoßsicherung Bestell-Nr. 1013 E 62.-



59.-

49.-

Herrenuhr in 585 Goldauflage, wassergeschützt, Goldreliefzahlen auf apertem, hellem Zifferblatt, 1a Ankerwerk mit 17 Rubis Bestell-Nr. 1015 E 49.-

»Kalenderruhr« in 585 Goldauflage, formschönem, silberfarbenem Zifferblatt und gut lesbaren Leuchtzahlen. Zylinderwerk mit 15 Rubis und besonderer Stoßsicherung Bestell-Nr. 1014 E 59.-

29.75

Herrenuhr in Chromgehäuse mit formschönem, silberfarbenem Zifferblatt und gut lesbaren Leuchtzahlen. Zylinderwerk mit 6 Rubis Bestell-Nr. 1016 E 29.75



39.-

Zuverlässig und preiswert ist diese moderne Sportuhr in elegantem, wassergeschütztem 585 Goldauflage-Gehäuse. Sie ist ein treuer Begleiter und trägt zur Betonung Ihrer Persönlichkeit bei. Formschönes, silberfarbenes Leuchtzifferblatt mit Goldreliefzahlen. 1a Ankerwerk mit 15 Rubis Bestell-Nr. 1017 E 39.-



Aperte Herrenuhr, 585 Goldauflage, schwarzer Zahlenkranz mit Leuchtzahlen auf goldfarbenem Zifferblatt. 1a Ankerwerk mit 15 Rubis Bestell-Nr. 1019 E 42.-

Sportuhr in Chromgehäuse, wassergeschützt. Schwarzes Strahlenblatt mit Goldreliefzahlen und Leuchtpunkten. 1a Ankerwerk mit 17 Rubis besondere Stoßsicherung Bestell-Nr. 1018 E 38.-

38.-

42.-

Sportuhr in 585 Goldauflage, wassergeschützt, feines Goldreliefzifferblatt, Dehnbares Multiflex-Goldauflageband. 1a Ankerwerk mit 17 Rubis besondere Stoßsicherung Bestell-Nr. 1021 E 74.-

74.-

45.-

Sportuhr in 585 Goldauflage, wassergeschützt. Helles Leuchtzifferblatt, Goldreliefzahlen. 1a Ankerwerk mit 17 Rubis besondere Stoßsicherung Bestell-Nr. 1020 E 45.-

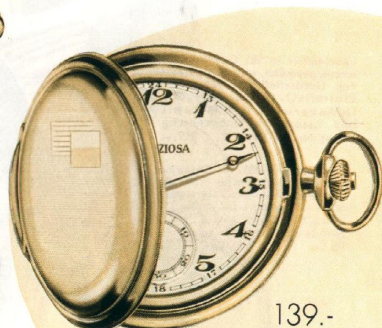
Sportuhr in 585 Goldauflage, wassergeschützt. Helles Leuchtzifferblatt, Goldreliefzahlen. 1a Ankerwerk mit 17 Rubis besondere Stoßsicherung Bestell-Nr. 1023 E 55.-

55.-

Herrenuhr in Chromgehäuse mit Leuchtzahlen auf modernem, silberfarbenem Blatt. 1a Ankerwerk mit 15 Rubis Bestell-Nr. 1024 E 36.-

36.-

57.50



139.-

Taschenuhr mit Sprungdeckel in 585 Goldauflage-Gehäuse mit elegantem, goldfarbenem Zifferblatt, Goldreliefzahlen. 1a Ankerwerk mit 15 Rubis Bestell-Nr. 1022 E 139.-

Sportuhr in 585 Goldauflage, wassergeschützt. Helles Leuchtblatt mit Goldreliefziffernkranz auf apertem, schwarzem Kranz. 1a Ankerwerk mit 17 Rubis besondere Stoßsicherung Bestell-Nr. 1025 E 57.50

Jede BADER-Uhr mit staubdicht abschließendem Edelstahlboden

Die stopgesicherte

BADER-UHR

Der menschliche Geist ist unermüdlich. Er stieß in das Reich des Mikromillimeters vor und legte den Grundstein für die absolut präzisions-treue Uhr. Und schließlich erfand er das stoßgesicherte Zapfenlager, das ihre Anfälligkeit gegen Stöße und Schwingungen aufhob.

Nutzen Sie die Fortschritte des Geistes und der Technik und wählen Sie eine stoßgesicherte BADER-Uhr. Sie werden immer sehr zufrieden sein!

Bader-Herrenuhren

MIT 1 JAHR WERK-GARANTIE

Sportuhr in 585 Goldauflage, wassergeschützt. Feine Goldreliefziffern auf hellem Leuchtblatt. In Ankerwerk mit 21 Rubis und besonderer Stoßsicherung. Bestell-Nr. 10 26 E . . . 69.50



Sportuhr in 585 Goldauflage, wassergeschützt. Apartes, dunkles Zifferblatt mit feinen Goldreliefziffern auf zweifarbigem Kranz. In Ankerwerk mit 21 Rubis und besonderer Stoßsicherung. Bestell-Nr. 10 27 E . . . 66.-



74.-



Sportuhr in 585 Goldauflage, wassergeschützt. Helles Leuchtblatt mit Goldreliefziffern. In Ankerwerk mit 17 Rubis und Incabloc-Stoßsicherung. Bestell-Nr. 10 28 E . . . 74.-



»Automatic-Sportuhr«

Der zuverlässige Zeitmesser für den modernen Herrn. Wassergeschützt, in 585 Goldauflage mit staubdicht abschließendem Edelstahlboden. Selbsttätiger Aufzug, helles Goldrelief-Leuchtblatt. In Ankerwerk mit 25 Rubis und besonderer Stoßsicherung. Bestell-Nr. 10 33 E . . . 86.-

86.-

»Automatic« in 585 Goldauflage, wassergeschützt, selbsttätiger Aufzug. Goldreliefblatt. Dehnbare Elastoflex-Goldauflageband. In Ankerwerk mit 25 Rubis und besonderer Stoßsicherung. Bestell-Nr. 10 34 E . . . 119.-



119.-

Herrenuhr in 585 Goldauflage, Formschöne, helles Zifferblatt mit Hochrelieffellen. Dehnbare Multiflex-Goldauflageband. In Ankerwerk mit 21 Rubis und besonderer Stoßsicherung. Bestell-Nr. 10 32 E . . . 79.-



79.-

Sportuhr in 585 Goldauflage, wassergeschützt. Dunkelgelbes Leuchtblatt mit Goldreliefziffern. In Ankerwerk mit 17 Rubis und besonderer Stoßsicherung. Bestell-Nr. 10 120 E . . . 87.-



87.-



115.-

»Original Schweizer Chronograph« doppelte Stappvorrichtung, Tele- und Tahometer, 1/2 Sekundeneinteilung, geschmackvolles Goldreliefzifferblatt. In Ankerwerk mit 17 Rubis und Incabloc-Stoßsicherung. Chromgehäuse Nr. 10 29 E . . . 98.- 585 Goldaufl. Nr. 10 30 E . . . 115.- Gold 750 fein Nr. 10 31 E . . . 198.-

BADER PFORZHEIM · GRÖSSTES VERSANDHAUS DER GOLDSTADT

Jede BADER-Uhr mit staubdicht abschließendem Edelstahlboden



98.50

89.-

129.-

»Automatic« in 585 Goldauflage, wassergeschützt, selbsttätiger Aufzug. Goldrelief-Leuchtblatt. Dehnbare Multiflex-Goldauflageband. In Ankerwerk mit 25 Rubis und besonderer Stoßsicherung. Bestell-Nr. 10 35 E . . . 98.50

»Automatic« in 585 Goldauflage. Wassergeschützte Sportuhr mit selbsttätigem Aufzug. Goldreliefziffern auf schwarzem Zifferblatt. In Ankerwerk mit 25 Rubis und besonderer Stoßsicherung. Bestell-Nr. 10 36 E . . . 89.-

»Original Schweizer Automatic« in 585 Goldauflage, wassergeschützt, selbsttätiger Aufzug, Leucht-Blatt. Mit Elastoflex-Goldauflageband. In Ankerwerk mit 21 Rubis und Incabloc-Stoßsicherung. Bestell-Nr. 10 37 E . . . 129.-

Die BADER Automatic

Abraham Louis Perrelet aus Le Locle baute schon im Jahre 1770 die ersten automatischen Uhren. Diese nützten die menschliche Bewegung zum Aufziehen der Uhrfeder aus und kosteten damals ein Vermögen.

Inzwischen vergingen 200 Jahre. Heute dominiert die schöpferische Technik. Dadurch gelang es, die BADER-Automatic zu einem für jeden erschwinglichen Preise zu schaffen. Diese präzisionsreiche Uhr zieht sich von selbst auf; sie ist also ein modernes »Perpetuum mobile«, das Ihnen treu dient



110.-

Herrenuhr in Gold 585/000 fein mit Edelstahlboden. Goldreliefeile auf elegantem, hellem Blatt. In Ankerwerk mit 17 Rubis und besonderer Stoßsicherung. Bestell-Nr. 10 38 E . . . 110.-



189.-

Herrenuhr in Gold 585/000 fein. Reifeile auf modernem, silberfarbener Blatt. Mittelskunde. In Ankerwerk mit 17 Rubis und besonderer Stoßsicherung. Bestell-Nr. 10 40 E . . . 189.-



115.-

»Original Schweizer Automatic« 585 Goldauflage, wassergeschützt, mit selbsttätigem Aufzug und versenkter Krone, Leuchtzifferblatt. In Ankerwerk mit 25 Rubis und Incabloc-Stoßsicherung. Bestell-Nr. 10 41 E . . . 115.-



97.50

»Automatic« in 585 Goldauflage. Sportuhr mit selbsttätigem Aufzug. Helles Blatt mit Goldreliefziffern und Leuchtpunkten. Sekunde aus der Mitte. In Ankerwerk mit 25 Rubis und besonderer Stoßsicherung. Bestell-Nr. 10 39 E . . . 97.50



107.-

»Kalender-Automatic« mit selbsttätigem Aufzug und besonderer Tagesangabe. Gehäuse wassergeschützt in 585 Goldauflage. Goldrelief-Leuchtblatt und Multiflex-Goldauflageband. In Ankerwerk mit 25 Rubis und besonderer Stoßsicherung. Bestell-Nr. 10 42 E . . . 107.-

Bader-Herrenuhren

MIT 1 JAHR WERK-GARANTIE



76.-

69.50



69.-

Geschmackvolle Herrenuhr, 585 Goldauflage mit modernem, silberfarbenem Leuchtblatt und Goldrelieffziffern. Ia Ankerwerk mit 17 Rubis und besonderer Stoßsicherung
Bestell-Nr. 10 45 E . . . 69.-



59.50

Moderne Sportuhr, 585 Goldauflage, wassergeschützt. Mit apertem, goldfarbenem Leuchtblatt und Goldrelieffziffern auf hellgetöntem Zahlenkranz. Ia Ankerwerk mit 21 Rubis und besonderer Stoßsicherung
Bestell-Nr. 10 46 E . . . 59.50

Ia Ankerwerke mit 21 Rubis, besondere Stoßsicherung
Sportuhr in 585 Goldauflage, wassergeschützt. Dunkelgetöntes Goldrelieffblatt. Dehnbares Novaflex-Goldauflageband. Bestell-Nr. 10 43 E . . . 76.-
Sportuhr in 585 Goldauflage, wassergeschützt. Goldrelieffzifferblatt und Leuchtpunkte. Ia Ankerwerk mit 17 Rubis und besonderer Stoßsicherung
Bestell-Nr. 10 44 E . . . 69.50

Sportuhr in 585 Goldauflage, wassergeschützt. Goldrelieffzifferblatt und Leuchtpunkte. Ia Ankerwerk mit 17 Rubis und besonderer Stoßsicherung
Bestell-Nr. 10 47 E . . . 68.-



68.-



69.75

Sportuhr in 585 Goldauflage, wassergeschützt. Gut lesbare Goldrelieffziffern auf dezent getöntem Leucht-Zifferblatt. Ia Ankerwerk mit 17 Rubis und Incabloc-Stoßsicherung
Bestell-Nr. 10 48 E . . . 69.75



64.-

*Kalenderuhr 585 Goldauflage, wassergeschützt. Vergrößerte Tagesangabe im Lupenfenster. Leuchtblatt, Goldrelieffziffern. Ia Ankerwerk mit 21 Rubis und besonderer Stoßsicherung
Bestell-Nr. 10 50 E . . . 64.-

Jede BADER-Uhr wird mit dem Funkschreiber getestet. Nach dieser Prüfung erhält sie die Prüfplombe und die schriftliche BADER-Garantie über 1 Jahr.



59.-

*Kalenderuhr

Modern und zuverlässig, eine formschöne Sportuhr in wassergeschütztem 585 Goldauflage-Gehäuse mit besonderer Tagesangabe. Das elegante Leuchtzifferblatt mit Goldrelieffziffern gibt der Uhr geschmackvolle Note. Ia Ankerwerk mit 17 Rubis, besondere Stoßsicherung
Bestell-Nr. 10 49 E . . . 59.-

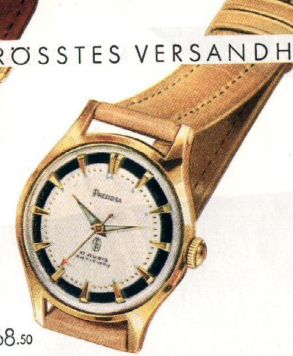
BADER PFORZHEIM · GRÖSSTES VERSANDHAUS DER GOLDSTADT

Jede BADER-Uhr mit staubdicht abschließendem Edelstahlboden



73.-

Sportuhr in 585 Goldauflage, wassergeschützt. Silberfarbenes Leuchtblatt mit Goldrelieffziffern. Ia Ankerwerk mit 17 Rubis und besonderer Stoßsicherung
Bestell-Nr. 10 51 E . . . 73.-



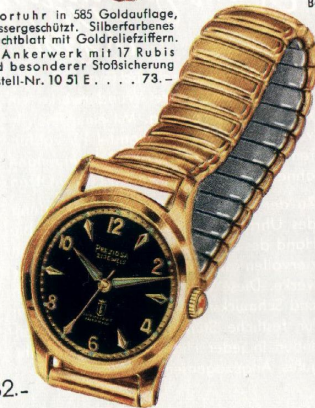
68.50

Sportuhr in 585 Goldauflage, wassergeschützt mit Leuchtblatt. Relieffziffern auf schwarzem Kranz. Ia Ankerwerk mit 17 Rubis und besonderer Stoßsicherung
Bestell-Nr. 10 52 E . . . 68.50



78.-

*Kalenderuhr mit besonderer Tagesangabe, wassergeschütztes Gehäuse in 585 Goldauflage. Helles Leuchtblatt mit Goldrelieffziffern, Mittelsekunde. Ia Ankerwerk mit 17 Rubis und besonderer Stoßsicherung
Bestell-Nr. 10 53 E . . . 78.-



82.-

Sportuhr in 585 Goldauflage, wassergeschützt. Leuchtpunkte, Goldrelieffziffern. Dehnbares Multiflex-Goldauflageband. Ia Ankerwerk mit 21 Rubis besondere Stoßsicherung
Bestell-Nr. 10 54 E . . . 82.-



93.-

Herrenuhr in 585 Goldauflage, Goldrelieff-Blatt. Dehnbares Multiflex-Goldauflageband. Ia Ankerwerk mit 21 Rubis besondere Stoßsicherung
Bestell-Nr. 10 55 E . . . 93.-

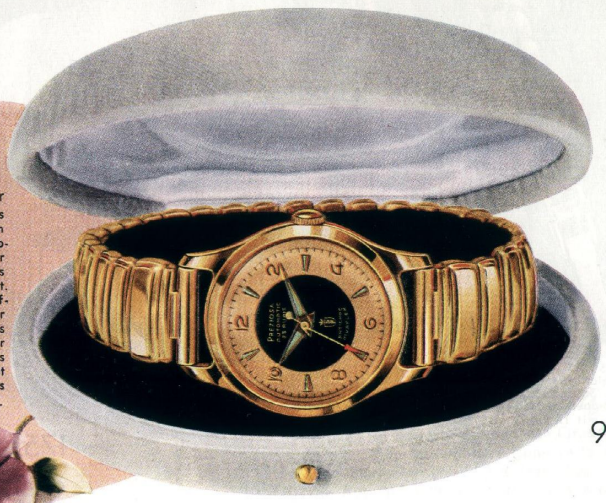


88.-

Sportuhr, 585 Goldauflage, wassergeschützt. Silberfarbenes Blatt mit Goldrelieffziffern. Ia Ankerwerk mit 21 Rubis besondere Stoßsicherung
Bestell-Nr. 10 56 E . . . 88.-

Die praktische Automatic-Sportuhr

Eine Uhr für das Tempo von heute ist dieses elegante Sportmodell. In wassergeschütztem 585 Goldauflage-Gehäuse mit staubdicht abschließendem Edelstahlboden. Einmal nur müssen Sie diese Uhr aufziehen, dann wird dies durch die Armbeugungen automatisch besorgt. Das apart gebönte Leuchtblatt mit Goldrelieffziffern paßt sich der modernen Form dieser Uhr harmonisch an. Ein besonders stoßsicheres Ia Ankerwerk mit 25 Rubis und unzerbrechlicher Feder bürgt für besondere Qualitätsarbeit. Das formvollendete Multiflex-Goldauflageband ist der i-Punkt zur Wirkung dieses Zeitmessers
Bestell-Nr. 10 57 E . . . 98.-



98.-

Jede BADER-Uhr erhalten Sie in feinem Geschenk-Etui – das erhöht die Freude an diesem zuverlässigen Zeitmesser

Die bequeme BADER-Zahlungsweise: Nur 1/3 Anzahlung, Rest in 4 Monatsraten – porto- und verpackungsfrei

Damenuhr in Gold 585/000 fein Silbergetöntes Goldrelieffzifferblatt. Schmuckband in Gold 585 la Ankerwerk mit 17 Rubis Bestell-Nr. 10 58 E . . . 267.-

267.- 85.- 598.-

Damenuhr in Gold 585/000 fein mit 10 la Brillanten in Weißgoldfassung. Helles Zifferblatt mit Goldrelieffzahlen. Apartes Schmuckband in Gold 585 fein la Ankerwerk mit 17 Rubis Bestell-Nr. 10 60 E . . . 598.-

Zum festlichen Kleid

Diese zierlichen, schmückenden Damenuhren sind wahre Wunderwerke an Präzision und Leistung. Mit einer Energie von weniger als 1 Millionstel PS vollführen sie täglich über 432.000 Schwingungen, ohne sich dabei nennenswert abzunutzen.

Zu der technisch vollendeten Schöpfung des Uhrmachers trat noch die Schöpfung des Schmuckkünstlers. Er schuf den ziervollen Rahmen für diese kleinen Meisterwerke. Diese reizenden BADER-Uhren sind Schmuckstücke, die jede schöne Frau für festliche Stunden erfreuen. Sie vollenden in jeder Hinsicht mustergültig Ihr gutes Angezogensein.

Damenuhr, 585 Goldauflage. Apartes Zifferblatt und feine Goldrelieffziffer. Schmuckvolles »Florallia«-Goldauflageband la Ankerwerk mit 17 Rubis Bestell-Nr. 10 59 E . . . 85.-



175.-

Ein richtiges Schmuckstück ist diese elegante Damenuhr in 585 feinem Goldgehäuse mit Edelstahlboden. Das Strahlenszifferblatt mit Goldrelieffziffern und das moderne Fixoflexband in Gold 585 mit Edelstahlboden unterstreichen den schmuckhaften Charakter dieses Modells la Ankerwerk mit 17 Rubis Bestell-Nr. 10 61 E 175.-

Damenuhr in 585 Goldauflage, goldfarbenes Relief-Zifferblatt. Formschönes Goldauflageband la Ankerwerk mit 17 Rubis und besonderer Stoßsicherung Bestell-Nr. 10 62 E . . . 98.-

98.-

Damenuhr in 585 Goldauflage, Goldrelieffziffernauf hellem Zifferblatt. Apartes Goldauflageband la Ankerwerk mit 6 Rubis Zylinderwerk mit 6 Rubis Bestell-Nr. 10 64 E . . . 45.-

89.-

45.-

72.-

58.-

Damenuhr in 585 Goldauflage, helles Goldrelieff-Zifferblatt und modernes Goldauflageband la Ankerwerk mit 17 Rubis Bestell-Nr. 10 66 E . . . 58.-

Uhrbänder in Gold und Goldauflage mit Sicherheitsverschluß

78.-

Die elegante Schmuckuhr Zuverlässig, elegant und schmuckhaft – schön – eine Uhr für den verwöhnten Geschmack unserer Damen. Das formvollendete 585 Goldauflage-Gehäuse ziert ein silberfarbenes Schmuckblatt mit feinen Goldrelieffziffern. Ein künstlerisch gestaltetes Uhrband in Goldauflage verleiht der Uhr die letzte Vollendung la Ankerwerk mit 17 Rubis Bestell-Nr. 10 67 E 78.-



Die Ansichtsendung

Wollen Sie Ihre Uhr anhand von Originalmodellen in aller Ruhe auswählen? Dann verlangen Sie die unverbindliche und kostenlose Auswahlendung. Die Auswahl-Bestellkarte ist in der Katalogtasche.

Damenuhr in 585 Goldauflage, modernes Zifferblatt mit feinen Goldrelieff-Ketten. Formschönes, verstellbares Goldauflageband la Ankerwerk mit 17 Rubis Bestell-Nr. 10 63 E . . . 89.-

Damenuhr in 585 Goldauflage, helles Zifferblatt mit Goldrelieff-Ketten, apartes Goldauflageband la Ankerwerk mit 17 Rubis und besonderer Stoßsicherung Bestell-Nr. 10 65 E . . . 72.-

Damenuhr in Gold 585/000 fein, form schönes, silberfarbenes Zifferblatt mit dezenten Goldrelieffziffern la Ankerwerk mit 17 Rubis Bestell-Nr. 10 92 E 109.-

Damenuhr, Goldgehäuse 585/000 fein, silberfarbenes Blatt, Goldrelieffziffern la Ankerwerk mit 17 Rubis Bestell-Nr. 10 93 E 95.-

Damenuhr in Gold 585/000 fein mit Edelstahlboden, feine Goldrelieffziffern auf apertem, schwarzem Zifferblatt la Ankerwerk mit 17 Rubis Bestell-Nr. 10 94 E 69.50

Damenuhr in Gold 333/000 fein mit Edelstahlboden. Helles Blatt mit Goldrelieffziffern auf apertem Kranz la Ankerwerk mit 17 Rubis und besonderer Stoßsicherung Bestell-Nr. 10 95 E 69.25

Damenuhr in 585 Goldauflage mit silberfarbenem Zifferblatt, feine Goldrelieffziffern auf hellgrünem Kranz la Ankerwerk mit 17 Rubis Bestell-Nr. 10 96 E 74.-



109.-

95.-

69.50

69.25

74.-

Damenuhr in Gold 585/000 fein mit 4 la Brillanten. Geschmacksvolles helles Blatt mit Relieffziffern la Ankerwerk mit 17 Rubis Bestell-Nr. 10 98 E 215.-



198.-

215.-

Damenuhr in Gold 585/000 fein mit 21 la Brillanten. Apart gefärbtes Zifferblatt mit Goldrelieffziffern la Ankerwerk mit 17 Rubis Bestell-Nr. 10 99 E 198.-

Diese form schöne kleine Damenuhr in Gold 585 fein mit Edelstahlboden wird auch Ihnen Freude bereiten. Das elegante Zifferblatt mit feinen Goldrelieff-Ziffern besticht durch seine aparte Form und seine dezenten Farben. Für präzise Zeitangabe sorgt ein la Ankerwerk mit 17 Rubis Bestell-Nr. 10 97 E 76.-



Anzahlung 25.- 76.-

Damenuhr in 585 Goldauflage mit form schönem Goldrelieff-Zifferblatt la Ankerwerk mit 17 Rubis Bestell-Nr. 10 100 E 82.-

Damenuhr in Gold 585/000 fein. Apartes Zifferblatt mit Relieffziffern. la Ankerwerk mit 17 Rubis Bestell-Nr. 10 101 E 127.-

Damenuhr in Goldgehäuse 585 fein, helles Schmuckblatt und Relieffziffern la Ankerwerk mit 17 Rubis und Incabloc-Stoßsicherung Bestell-Nr. 10 102 E 96.-

Damenuhr in 585 Goldauflage mit hellem Blatt; cremefarbener Kranz la Ankerwerk mit 17 Rubis Bestell-Nr. 10 103 E 84.-

Damenuhr in Gold 333/000 fein mit Edelstahlboden. Relief-Zifferblatt la Ankerwerk mit 17 Rubis und besonderer Stoßsicherung Bestell-Nr. 10 104 E 66.-



82.-

127.-

96.-

84.-

66.-

Jede BADER-Uhr trägt die Prüfplombe und erhält 1 Jahr schriftliche Werkgarantie.

Sportuhr in 585 Goldauflage, wassergeschützt, mit silberfarbenem Leuchtzifferblatt. Dehnbares Fixoflex-Goldauflageband la Ankerwerk mit 17 Rubis und besonderer Stoßsicherung Bestell-Nr. 10 105 E 75.-

Damenuhr in 585 Goldauflage, Goldrelieff-Zifferblatt. Dehnbares Novaflex-Goldauflageband la Ankerwerk mit 17 Rubis und Incabloc-Stoßsicherung Bestell-Nr. 10 106 E 67.-

75.-

67.-

59.-



Damenuhr in 585 Goldauflage. Goldrelieffzifferblatt und dehnbare Multiflex-Goldauflageband la Ankerwerk mit 17 Rubis Bestell-Nr. 10 107 E 59.-

Jede BADER-Uhr mit staubdicht abschließendem Edelstahlboden

Die staubgeschützte Bader-Uhr

Der Staub ist wohl mit der größte Feind jeder Uhr. Deshalb ging seit Jahrzehnten das Sinnen und Trachten der Uhrmacher dahin, eine staubgeschützte Uhr zu entwickeln. Das Haus BADER präsentiert Ihnen nun auf dieser Seite eine Reihe schöner Damen-Uhren die den gefährlichen Staub nicht mehr fürchten brauchen. Dies wirkt sich am Gang und an der Lebensdauer aus!

Damenuhr mit schmuckvoller Armspange in Gold 585 fein. Elegantes helles Zifferblatt, Goldrelieffziffern la Ankerwerk mit 17 Rubis Bestell-Nr. 10 108 E 197.-

Damenuhr in 585 Goldauflage mit Goldrelieffziffern auf hellem Blatt. Elastisches Fixoflex-Goldauflageband la Ankerwerk mit 17 Rubis Bestell-Nr. 10 109 E 79.50

Damenuhr in 585 Goldauflage mit optischem Goldrelieffzifferblatt. Dehnbares Tempoflex-Goldauflageband Zylinderwerk mit 10 Rubis Bestell-Nr. 10 110 E 53.-

Damenuhr in 585 Goldauflage. Silberfarbenes Zifferblatt mit Goldrelieffziffern auf modernem Kranz. Dehnbares Tempoflex-Goldauflageband la Ankerwerk mit 17 Rubis und besonderer Stoßsicherung Bestell-Nr. 10 111 E 69.75



197.-

79.50

53.-

69.75

Damenuhr in 585 Goldauflage. Helles Goldrelieffblatt und dehnbare Citoplex-Goldauflageband la Ankerwerk mit 17 Rubis und besonderer Stoßsicherung Bestell-Nr. 10 112 E 69.-

69.-

85.-



Damenuhr in 585 Goldauflage mit aparter Armspange, hellem Zifferblatt und Goldrelieffziffern. la Ankerwerk mit 17 Rubis Bestell-Nr. 10 113 E 85.-



Diese entzückende Uhr ist ein charmanter Begleiter, der Ihnen immer genau die Zeit angibt. Das formvollendete 585 Goldauflage-Gehäuse mit dem modernen Zifferblatt erhält durch die elegante Armspange eine besondere Note la Ankerwerk mit 17 Rubis und Incabloc-Stoßsicherung Bestell-Nr. 10 114 E 77.-

Kostenlos und unverbindlich erhalten Sie die BADER-Auswahlendung zum wohlüberlegten Kauf im eigenen Heim

109.-

*Mit Geschmack
und Feingefühl
gestaltet*

Der Saphir, der Turmalin, der Türkis, der Rubin und wie all' diese leuchtenden Boten aus der Erdentiefe heißen... sie alle sind versteinerte Zeugen der Vergangenheit und offenbaren die ganze Schönheit der Natur. Nach altem orientalischem Glauben ist der schimmernde Edelstein aus den klaren Wassern des Paradieses geboren.

Diese Tränen der Erde, die der Dichter besingt, kommen aus fernen Ländern zu uns, aus Ceylon, Chile, Madagaskar, und Brasilien... Sie erfreuen durch ihren strahlenden Glanz, ihr leuchtendes Farbenspiel und ihre lichtfunkelnde Schönheit.

Der Pforzheimer Goldschmied verlieh diesen Edelsteinen den feinen, sinnigen Rahmen. Mit bewährtem handwerklichem Können und gutem Stilgefühl schuf er diese reizenden Geschmeide aus echtem Gold. Das Haus BADER als Brücke zur Goldstadt freut sich, Ihnen diese erlesenen Schmuckstücke präsentieren zu können.

Schmuckgarnituren für die Dame

Anhänger in Gold 333/000 fein mit echtem Amethyst Bestell.-Nr. 20 01 E 135.-

Damenring in Gold 333/000 fein, mit echtem Amethyst Bestell.-Nr. 20 02 E 79.-

Ziervolle, moderne Halskette in Gold 333/000 fein Bestell.-Nr. 20 03 E 109.-

Reizende Creolen-Ohrgehänge in Gold 333/000 fein Bestell.-Nr. 20 04 E 29.50

Geschmackvolle Anstecknadel in Gold 585/000 fein Bestell.-Nr. 20 05 E 89.-

Eleganter Damenring im Etui
Schmuckhaft-schön zeigt dieser Ring in Gold 333 mit synth. Turmalinen und weißen Saphiren die künstlerische Gestaltungskraft des Pforzheimer Goldschmiedes. Bestell.-Nr. 20 06 E 49.-



89.-



29.50



79.-



135.-

49.-



Damenring, echte Kulturperle
Nr. 20 07 E Gold 333 29.50

Damenring, echter Zirkon
Nr. 20 08 E Gold 333 48.-

Damenring mit Weiß-Saphir
Nr. 20 09 E Gold 333 19.75

Damenring, weiße Saphire
Nr. 20 10 E Gold 333 25.-

Damenring mit synth. weißem Saphir und synth. Turmalinen
Nr. 20 11 E Gold 333 23.50

Aparter Damenring mit synth. blauem und weißen Saphiren
Nr. 20 12 E Gold 333 49.75

Damenring, echte Amethyste
Nr. 20 13 E Gold 333 59.-

Damenring mit echtem Topas und synth. weißen Saphiren
Nr. 20 14 E Gold 333 44.-

Damenring, echte Amethyste
Nr. 20 15 E Gold 333 32.50

Damenring, echte Topase
Nr. 20 16 E Gold 333 43.-

Damenring mit echtem Onyx
Nr. 20 17 E Gold 333 29.75

Damenring, synth. Turmalin
Nr. 20 18 E Gold 333 34.-

Damenring, echt Goldtopas
Nr. 20 19 E Gold 333 54.-

Damenring, echt Amethyst
Nr. 20 20 E Gold 333 37.-



49.-

Aparte Schmuckgarnitur
von der künstlerischen Hand eines Pforzheimer Goldschmiedes gestaltet
Anhänger mit Kette, synth. Turmalin Nr. 20 24 E Gold 333 fein 79.-
Damenring mit synth. Turmalinen Nr. 20 25 E Gold 333 fein 49.-

Damenring, echt Rauchtopas
Nr. 20 21 E Gold 333 49.25

Damenring, synth. Turmalin
Nr. 20 22 E Gold 333 42.-

Damenring, echte Amethyste und synth. weiße Saphire
Nr. 20 23 E Gold 333 57.-

Damenring, echte Koralle
Nr. 20 26 E Gold 333 39.-

Damenring mit echt Kamee
Nr. 20 27 E Gold 333 33.-

Damenring mit echtem Onyx
Nr. 20 28 E Gold 333 45.-

Damenring, echt Türkismatrix
Nr. 20 29 E Gold 333 49.50



Nr. 20 33 E Gold 333 29,50
Nr. 20 34 E Gold 585 57.-

Nr. 20 46 E Gold 333 69.-

Nr. 20 44 E Gold 333 44.-
Nr. 20 45 E Gold 585 79.-

Nr. 20 43 E Gold 585 239.-

Nr. 20 41 E Gold 333 98.-
Nr. 20 42 E Gold 585 145.-

Nr. 20 49 E Gold 333 168.-
Nr. 20 50 E Gold 585 245.-

Nr. 20 47 E Gold 333 158.-
Nr. 20 48 E Gold 585 218.-

Nr. 20 39 E Gold 333 119.-
Nr. 20 40 E Gold 585 165.-

Nr. 20 37 E Gold 333 118.-
Nr. 20 38 E Gold 585 159.-

Nr. 20 35 E Gold 333 85.-
Nr. 20 36 E Gold 585 125.-

Armreife, runde Form

- Nr. 20 51 E in Gold 333 fein 56.-
- Nr. 20 52 E in Gold 585 fein 83.-
- Nr. 20 53 E in Gold 333 fein 32.-
- Nr. 20 54 E in Gold 585 fein 48.-

56.-



A 39.-

B 29,75

C 86.-

D 98.-

E 119.-

F 139.-

G 189.-

H 159.-

I 395.-

K 69.-

**ARMBÄNDER
mit Sicherheitsverschluss**

- A Nr. 20 55 E in Gold 333 fein 39.-
- Nr. 20 56 E in Gold 585 fein 73.-
- B Nr. 20 57 E in Gold 333 fein 29,75
- Nr. 20 58 E in Gold 585 fein 55.-
- C Nr. 20 59 E in Gold 333 fein 86.-
- Nr. 20 60 E in Gold 585 fein 138.-
- D Nr. 20 61 E in Gold 333 fein 98.-
- Nr. 20 62 E in Gold 585 fein 148.-

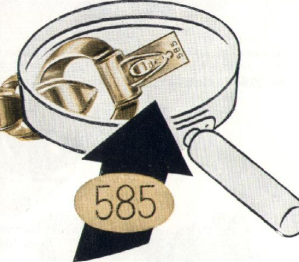
- E Nr. 20 63 E in Gold 333 fein 119.-
- F Nr. 20 64 E in Gold 333 fein 139.-
- Nr. 20 65 E in Gold 585 fein 198.-
- G Nr. 20 66 E in Gold 333 fein 189.-
- Nr. 20 67 E in Gold 585 fein 285.-
- H Nr. 20 68 E in Gold 333 fein 159.-
- Nr. 20 69 E in Gold 585 fein 235.-
- I Nr. 20 70 E in Gold 585 fein 395.-
- K Nr. 20 71 E in Gold 333 fein 69.-
- Nr. 20 72 E in Gold 585 fein 108.-



Feiner Goldschmuck
Auf Gemälden aus der Renaissance sehen wir oftmals Damen, über und über mit Schmuck behängt. Sie tragen Armبänder, Anhänger, Ringketten und womöglich an jedem Finger noch einen funkelnden Edelstein-Ring.

Unser Zeitalter der modernen Sachlichkeit bevorzugt wenige, aber auslesene Schmuckstücke. Aus edlem Gold geformt, bezaubern sie durch ihre feine Linienführung, ihre ziervolle Anmut und ihren fröhlichen Glanz.

Das Haus BADER zeigt Ihnen hier die schönsten Schöpfungen Pforzheimer Goldschmiedekunst - zum Schenken erdacht, zum Schmücken bestimmt.



Der Feingehaltstempel

In reinem Zustand ist das Gold für die Schmuckherstellung bekanntlich zu weich. Deshalb fügt man ihm andere Metalle zu, um seine Härte und Widerstandskraft zu erhöhen.

Das Verhältnis Feingold zu Fremdmetall offenbart der gesetzliche Feingehaltstempel. Eingepreßt in Ihr neues Schmuckstück, gibt er genauen Aufschluß über die Zahl der Tausendteile an Feingold. So wird der Goldstempel zur Echtheits-Garantie für Sie.

Zahlungsweise: 1/3 Anzahlung, Rest in 4 bequemen Monatsraten



- A Damenring mit echt Amethyst und 2 la Diamantrosen. Gold 585 fein Nr. 2073 E 116.-
- B Damenring, echte Aquamarine Nr. 2074 E Gold 585 fein 87.-
- C Damenring mit echt Turmalin und 2 la Diamantrosen. Gold 585 fein Nr. 2075 E 98.-
- D Damenring mit echten Turmalinen Nr. 2076 E Gold 585 fein 109.-
- E Damenring mit echtem Goldtopas Nr. 2077 E Gold 585 fein 89.-
- F Damenring mit echtem Opal und synth. weißen Saphiren Nr. 2078 E Gold 585 fein 128.-
- G Damenring, 4 echte Amethyste Nr. 2079 E Gold 585 fein 118.50
- H Damenring mit echt Koralle und 4 la Diamantrosen. Gold 585 fein Nr. 2080 E 129.-
- I Damenring, echter Rauchtopas Nr. 2081 E Gold 585 fein 117.-
- K Damenring mit echt Amethyst und 2 la Diamantrosen. Gold 585 fein Nr. 2082 E 117.-
- L Damenring mit echten Turmalinen Nr. 2083 E Gold 585 fein 187.-

Damenring, echter Amethyst und synth. weiße Saphire Nr. 2084 E Gold 585 79.-

Echter Amethyst, Kulturperle synth. Rubin, Turmalin, Saphire Nr. 2085 E Gold 333 59.-

Damenring, echte Aquamarine Nr. 2086 E Gold 585 98.50

Damenring, echte Amethyste und synth. weiße Saphire Nr. 2088 E Gold 333 57.-

Damenring mit echtem Onyx Nr. 2091 E Gold 333 44.-

Damenring, synth. Turmaline Nr. 2092 E Gold 585 75.-

Damenring, echte Moro-Koralle Nr. 2090 E Gold 585 118.-

Damenring mit echten Topas und synth. weißen Saphiren Nr. 2089 E Gold 333 53.-

Damenring, echte Amethyste Nr. 2095 E Gold 585 89.50

Damenring mit echtem Türkis Nr. 2096 E Gold 333 73.-

Damenring, echter Amethyst Nr. 2094 E Gold 585 115.-

* Damenring auf Titelseite mit echtem Orient-Türkis Nr. 2093 E Gold 585 168.-

Damenring, echter Goldtopas Nr. 2097 E Gold 333 63.-

Damenring, echter Amethyst Nr. 2098 E Gold 585 99.-

Damenring, echter Goldtopas Nr. 2097 E Gold 333 63.-



Anstecknadel, Gold 333 fein Nr. 2099 E 33.-

Anstecknadel, echt Kulturperle Nr. 20100 E Gold 333 28.-

Anstecknadel, Gold 333 fein Nr. 20101 E 37.-

Anstecknadel, Gold 585 fein Nr. 20102 E 54.-

Anstecknadel, echte Koralle Nr. 20103 E Gold 333 36.-

Damenring, echte Koralle Nr. 20104 E Gold 585 79.-

Ohringe, echte Onyx in Gold 333/000 fein Nr. 20105 E 19.75

Creolen, Gold 333 fein Nr. 20106 E 19.50

Damenring, echt Türkis in Gold 585/000 fein Nr. 20107 E 115.-

Damenring in Gold 333 mit echten Granaten Nr. 20109 E 68.-

Ohringe in Gold 333 mit schönen Irisperlen Nr. 20112 E 21.-

Damenring, Gold 585 Echte Madeira Topase Nr. 20108 E 94.-

Ohringe in Gold 333 Nr. 20110 E 25.-

Ohringe in Gold 333 mit synth. Turmalinen Nr. 20111 E 23.-

Ohringe in Gold 333 mit Durchsteck-Bügel Nr. 20113 E 24.50

Creolen, Gold 585 fein Nr. 20114 E 27.-

Ohringe in Gold 333 Nr. 20110 E 25.-

Ohringe in Gold 333 mit synth. Turmalinen Nr. 20111 E 23.-

Ohringe in Gold 333 mit Durchsteck-Bügel Nr. 20113 E 24.50

Ohringe in Gold 585 mit echten Amethysten Nr. 20117 E 39.75

Ohrstecker Gold 585 fein Stecker od. Parenbügel Nr. 20115 E 42.-

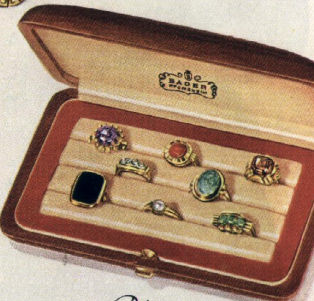
Ohrstecker, echt Koralle in Gold 333/000 fein Nr. 20116 E 26.-

Anhänger mit echter Koralle Nr. 20118 E Gold 333 65.-

Kreuz-Anhänger mit Kette Nr. 20121 E Gold 585 38.-

Anhänger mit synth. Turmalin Nr. 20119 E Gold 333 59.-

Anhänger, echter Rauchtopas Nr. 20120 E Gold 333 86.-



Die Auswahlendung
Wie im Juweliergeschäft, so können Sie auch daheim diese Schmuckstücke im Original betrachten. Verlangen Sie daher die unverbindliche und kostenfreie BADER-Schmuckauswahl.



A 58.-

B 68.-

C 85.-

D 98.-

E 126.-

F 165.-

G 169.-

H 179.-



Echte Kultur-Perlcolliers
Gold 585/000 fein
Nr. 20 142 E mit Goldschließe 59.-
Nr. 20 143 E mit Goldschließe 97.-
Nr. 20 144 E mit Goldschließe 175.-

MODERNE HALSKETTEN

in Gold 585/000 und Gold 333/000 fein

- | | |
|---|--|
| A Nr. 20 126 E Gold 333 58.-
Nr. 20 127 E Gold 585 95.- | E Nr. 20 134 E Gold 333 126.-
Nr. 20 135 E Gold 585 187.- |
| B Nr. 20 128 E Gold 333 68.-
Nr. 20 129 E Gold 585 105.- | F Nr. 20 136 E Gold 333 165.-
Nr. 20 137 E Gold 585 239.- |
| C Nr. 20 130 E Gold 333 85.-
Nr. 20 131 E Gold 585 128.- | G Nr. 20 138 E Gold 333 169.-
Nr. 20 139 E Gold 585 248.- |
| D Nr. 20 132 E Gold 333 98.-
Nr. 20 133 E Gold 585 149.- | H Nr. 20 140 E Gold 333 179.-
Nr. 20 141 E Gold 585 269.- |

Der BADER-Kunde kauft mit Garantie – bei kostenfreier Lieferung Umtausch- oder Rückgaberecht innerhalb 6 Tagen

Kugelform 3 mm breit
Nr. 21 16 E Gold 333 16.-
Nr. 21 17 E Gold 585 31.-

Kugelform 4 mm breit
Nr. 21 18 E Gold 333 25.-
Nr. 21 19 E Gold 585 49.-

Kugelform 5 mm breit
Nr. 21 20 E Gold 333 37.-
Nr. 21 21 E Gold 585 68.-

Handgraviert 4 mm breit
Nr. 21 26 E Gold 333 49.-
Nr. 21 27 E Gold 585 76.-

Rotgold, matt 5 mm breit
Nr. 21 28 E Gold 333 52.-
Nr. 21 29 E Gold 585 87.-

Kugelform 6 mm breit
Nr. 21 22 E Gold 333 43.-
Nr. 21 23 E Gold 585 79.-

Gewölbte Form gerillt 4 mm
Nr. 21 24 E Gold 333 42.-
Nr. 21 25 E Gold 585 69.50

Handgraviert 5 mm breit
Nr. 21 30 E Gold 333 51.-
Nr. 21 31 E Gold 585 85.-

Moderne Flachform 6 mm
Nr. 21 32 E Gold 333 67.-
Nr. 21 33 E Gold 585 112.-

Ein elegantes Trauringpaar mit feiner Gravur, das durch seine aparte künstlerische Formgebung besonders besticht. 5 mm breit.
Nr. 21 34 E Gold 333 fein 45.-
Nr. 21 35 E Gold 585 fein 77.-

Gewölbte Form, matt, 7 mm
Nr. 21 44 E Gold 333 66.-
Nr. 21 45 E Gold 585 110.-

Handgraviert, matt 6 mm
Nr. 21 38 E Gold 333 73.-
Nr. 21 39 E Gold 585 119.-

Mit feiner Gravur 6 mm
Nr. 21 40 E Gold 333 56.-
Nr. 21 41 E Gold 585 96.-

Flache Form, gerillt 7 mm
Nr. 21 42 E Gold 333 75.-
Nr. 21 43 E Gold 585 129.-

Der goldene Reif

„Die Leidenschaft flieht, die Liebe muß bleiben.“ Als Symbol unvergänglicher Treue und als Talisman für die frohen und ersten Stunden des Lebens gilt der goldene Trauring. Er umschließt die beiden Liebenden und soll Glück bringen.

Ob Sie einen schlichten, glatten Goldreif bevorzugen oder lieber eine fein gravierte Form wünschen, das Haus BADER legt Ihnen hier eine Reihe von ausgesuchten schönen Ringen vor, die sich auch Ihre Sympathie erwerben werden.

Preise für 1 Paar Trauringe

Der besondere Reiz dieser Trauringe in Rotgold liegt in der modernen schlichten Flachform. 6 mm breit
Nr. 21 46 E Gold 333 fein 58.-
Nr. 21 47 E Gold 585 fein 99.-

Gravurpreis: Buchstabe oder Ziffer je 15 Pfennig

Damenring mit 2 la Brillanten und echtem Turmalin in Gold 585. Ein Ring als künstlerisch gestaltetes Schmuckstück, das den Wunschtraum der eleganten Dame erfüllt.
Nr. 20145 E 139.-



Gold 585 fein, 1a Brillant
Nr. 20146 E 149.-



Gold 585 fein, 1a Brillant
Nr. 20147 E 97.-



Gold 585 fein, 1a Brillant
Nr. 20159 E 189.-



Gold 585, 5 la Brillanten
Nr. 20152 E 297.-



Damenring mit 1a Brillant,
Diamantrosen. Gold 585
Nr. 20153 E 98.-



Gold 585 fein, 1a Brillant
Nr. 20148 E 395.-



Gold 585 fein, 1a Brillant
Nr. 20150 E 96.-



Gold 585, 3 la Brillanten
Nr. 20157 E 169.-



Gold 585 fein, 1a Brillant
Nr. 20155 E 129.-



Gold 585 fein, 1a Brillant
Nr. 20149 E 79.-



Gold 585, 3 la Brillanten
Nr. 20156 E 248.-



Gold 585, 3 la Brillanten
Nr. 20160 E 495.-



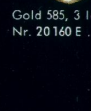
Gold 585, 5 la Brillanten
Nr. 20151 E 198.-



Gold 585, 3 la Brillanten
Nr. 20158 E 146.-



Gold 585, 3 la Brillanten
Nr. 20160 E 495.-



Gold 585, 3 la Brillanten
Nr. 20154 E 125.-



Gold 585, 5 la Brillanten
Nr. 20161 E 275.-



Gold 585, 5 la Brillanten
Nr. 20162 E 320.-



Gold 585, 5 la Brillanten
Nr. 20165 E 376.-



Gold 585, 4 la Brillanten
Nr. 20163 E 286.-



Anstecknadel, modisch und elegant aus echtem, kunstvoll graviertem Nephritstein mit 4 echten Kulturperlen.
Nr. 20164 E Gold 585 fein 159.-



1a Brillant und echte Topase
Nr. 20167 E Gold 585 115.-



1a Brillant, echte Amethyste
Nr. 20168 E Gold 585 129



4 la Brillanten, echte Turmaline
Nr. 20169 E Gold 585 267.-



Kulturperle, 2 la Diamantrosen
Nr. 20166 E Gold 585 124.-



4 la Brillanten, echte Turmaline
Nr. 20170 E Gold 585 198.-



Kostbarer Damenring, echter Amethyst, 6 la Diamantrosen
Nr. 20171 E Gold 585 184.-



Eleganter Anhänger, echter Amethyst und 1a Diamantrose
Nr. 20172 E Gold 585 238.-



Gold 585, 3 la Diamantrosen
Nr. 20173 E 95.-



Anstecknadel, 2 la Brillanten
Nr. 20174 E Gold 585 158.-



Gold 585 fein, Kulturperle und 2 la Diamantrosen
Nr. 20175 E 87.-



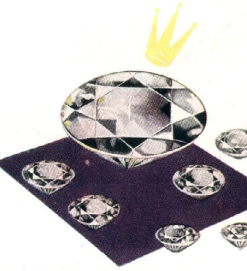
Gold 585, 3 la Diamantrosen
Nr. 20173 E 95.-



Gold 585 fein, echte Amethyste
Nr. 20177 E 169.-

Anstecknadel mit 1a Brillant
Nr. 20176 E Gold 585 189.-

Gold 585, 3 la Brillanten
Nr. 20178 E 148.-



Der König der Edelsteine

Der Diamant und das Gold, sie lieben sich gegenseitig. So heißt es in einem uralten arabischen Kodex. Der Diamant wird wegen seiner Seltenheit, Kostbarkeit und Schönheit geschätzt – und das leuchtende Gold tritt als unvergänglicher Partner an seine Seite.

Durch den Feinschliff in geometrischen Formen wandelt sich der Diamant in den Brillanten, um in allen Farben des Spektrums zu erstrahlen. Des Goldschmiedes künstlerische Hand gibt ihm dann die kostbare Fassung, die unsere Herzen zauberhaft beschwingt.

- A Ohrstecker mit echten Amethysten Nr. 20180 E Gold 585 fein 48.-
- B Ohrhinge, 1a Brillanten, Kulturperlen Nr. 20181 E Gold 585 fein 98.-
- C Moderne Ohrstecker mit 1a Brillanten Nr. 20182 E Gold 585 fein 88.-
- D Ohrstecker mit echten Kulturperlen, Steckschraube oder Durchsteckbügel Nr. 20183 E Gold 585 fein 29.-
- E Elegante Ohrstecker mit 1a Brillanten Nr. 20184 E Gold 585 fein 112.-
- F Ohrhinge, echte Onyx, handgraviert Nr. 20229 E Gold 585 fein 34.-



Bader-Schmuck

Anhänger, 585 Goldauflage mit Kette, echte Korallen
Bestell-Nr. 21 48 E . . . 12.50

Anhänger in Silber 835 fein vergoldet, mit imit. Turmalin
Bestell-Nr. 21 49 E . . . 19.85

Anhänger, 585 Goldauflage mit echten Antillenperlen
Bestell-Nr. 21 54 E . . . 11.-



Anstecknadel, echte Korallen in Silber 835/000 fein
Bestell-Nr. 21 62 E . . . 12.25

Perlcollars mit Silberschloß Nr. 21 63 E einreihig . 8.75
Nr. 21 64 E zweireihig 16.50



Anstecknadel, echte Antillenperlen in 585 Goldauflage
Bestell-Nr. 21 50 E . . . 12.75



Anstecknadel, Silber 835 fein vergoldet, Antillenperlen
Bestell-Nr. 21 55 E . . . 11.50



Ohrclips, apart und modisch 585 Goldaufl., echte Korallen
Bestell-Nr. 21 59 E . . . 14.-



Ohringe, 585 Goldauflage mit Bügel in Gold 333 fein
Bestell-Nr. 21 63 E . . . 8.50

Moderne Anstecknadel in 585 Goldaufl., echte Koralle
Bestell-Nr. 21 51 E . . . 11.75



Damenring, echt Amethyste Gold auf Silber 835 fein
Bestell-Nr. 21 56 E . . . 19.75



Damenring, echter Amethyst Gold auf Silber 835 fein
Bestell-Nr. 21 60 E . . . 21.50



Ohrstecker, Silber 835 fein Echte Korallen, Markasite, Stecker in Gold 333/000
Bestell-Nr. 21 64 E . . . 14.50

Ohrstecker, Silber 835 fein Echte Korallen, Markasite, Stecker in Gold 333/000
Bestell-Nr. 21 64 E . . . 14.50



Silber 835 fein mit Goldreif Irisperle und echte Markasite
Bestell-Nr. 21 52 E . . . 9.50



Silber 835 mit Goldreif Echte Koralle, Markasite
Nr. 21 57 E . . . 18.50



Damenring, echt Karneol Gold auf Silber 835 fein
Bestell-Nr. 21 61 E 13.75



Damenring, echter Onyx Gold auf Silber 835/000 fein
Bestell-Nr. 21 66 E . . . 16.50



Damenring, echter Onyx Gold auf Silber 835/000 fein
Bestell-Nr. 21 66 E . . . 16.50

Aparte Kreolen - Ohringe 585 Goldauflage, Goldbügel
Bestell-Nr. 21 67 E . . . 8.75



Anstecknadel, Silber 835 fein vergoldet mit imit. Türkisen
Bestell-Nr. 21 73 E . . . 9.-

Aparte Halskette, echte Korallen
Nr. 21 74 E 585 Goldaufl. 21.-

Halskette, feines Granuliermuster
Nr. 21 75 E 585 Goldaufl. 24.-

Halskette in 585 Goldauflage
Nr. 21 76 E 22.-

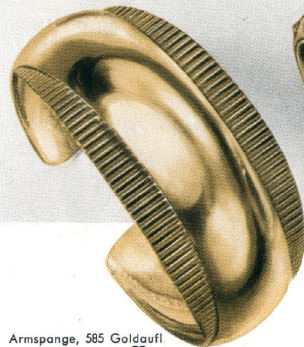
Armband, 585 Goldauflage Nr. 21 78 E 25.-

Armband, 585 Goldauflage Nr. 21 77 E 22.50

Armband, Silber 835 vergoldet Nr. 21 79 E 27.-

Armband, 585 Goldauflage Nr. 21 80 E 42.-

Armbänder und Armreife mit Sicherheits-Verschluss



Armspange, 585 Goldauflage
Bestell-Nr. 21 81 E 23.-



Armreif, 585 Goldauflage
Bestell-Nr. 21 82 E 29.-



Armreif, 585 Goldauflage
Bestell-Nr. 21 83 E 26.-



Armreif, 585 Goldauflage
Bestell-Nr. 21 84 E 9.80

Halskette, 585 Goldauflage
Nr. 21 70 E 22.-

Kordelketten, 585 Goldauflage
Nr. 21 71 E Halskette 12.-
Nr. 21 72 E Armband 7.50



Eleganter Herrenring, echter Onyx mit Goldwappen zum Gravieren Nr. 20 204 E Gold 333 fein 64.-
Nr. 20 205 E Gold 585 fein 88.-
Monogramm in Goldwappen 1.-



Herrenring mit echtem Onyx Nr. 20 185 E Gold 333 34.-



Herrenring, echter Karneol Nr. 20 186 E Gold 333 38.-



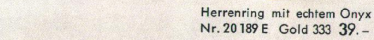
Herrenring mit echtem Onyx Nr. 20 187 E Gold 333 56.-



Herrenring, echter Karneol Nr. 20 188 E Gold 333 53.-



Herrenring mit echtem Onyx Nr. 20 190 E Gold 333 55.-



Herrenring mit echtem Onyx Nr. 20 189 E Gold 333 39.-



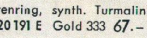
Herrenring mit echtem Jaspis Nr. 20 192 E Gold 333 62.-



Herrenring, echt Lapislazuli Nr. 20 193 E Gold 333 79.50



Herrenring, echter Karneol Nr. 20 195 E Gold 333 47.-



Herrenring, synth. Turmalin Nr. 20 191 E Gold 333 67.-



Herrenring, echter Karneol Nr. 20 197 E Gold 333 44.-



Herrenring mit echtem Onyx Nr. 20 198 E Gold 333 43.-



Herrenring mit echtem Onyx Nr. 20 194 E Gold 333 57.-



Herrenring mit echtem Onyx Nr. 20 196 E Gold 333 49.50



Herrenring mit echtem Onyx Nr. 20 201 E Gold 333 64.50



Herrenring mit Goldplatte Nr. 20 202 E Gold 585 49.-



Herrenring, echter Lapislazuli Nr. 20 200 E Gold 333 77.-



Mit echtem Onyx-Lagenstein Nr. 20 199 E Gold 333 87.-

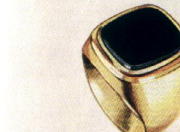


Herrenring, weißer Saphir Nr. 20 203 E Gold 333 36.-



Herrenring, echter Karneol Nr. 20 206 E Gold 585 66.-

Herrenring mit echtem Lapis Nr. 20 207 E Gold 585 95.-



Herrenring mit echtem Onyx Nr. 20 210 E Gold 585 72.-



Herrenring, echter Karneol Nr. 20 211 E Gold 585 98.50

Gold 585 fein, Echter Onyx Nr. 20 208 E 129.50

Gold 585, Echter Lapislazuli Nr. 20 209 E 109.-



Herrenring in Gold 585 fein mit echtem Onyx-Lagenstein Nr. 20 212 E 118.-



Herrenring mit echtem Jaspis Nr. 20 213 E Gold 585 85.-



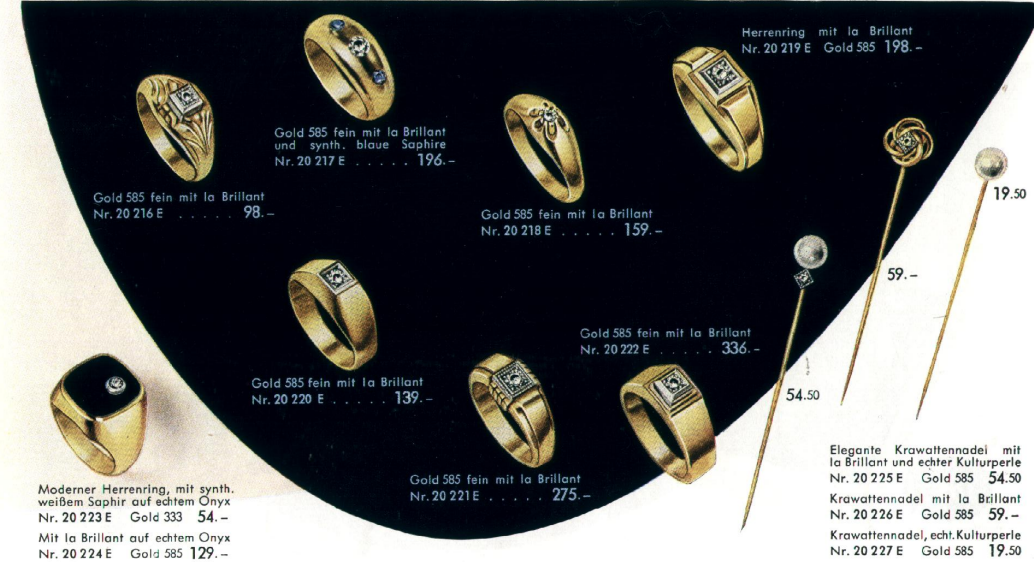
Formschöner Herrenring mit Weiß-Saphir auf echt Onyx Nr. 20 214 E Gold 333 65.-
Mit la Brillant auf echt Onyx Nr. 20 215 E Gold 585 148.-



Für festliche Stunden

Schon in den ältesten Zeiten trug man einen Siegelring. Bei den Etruskern, den Römern und den Griechen galt er als sichtbares Symbol des freien Mannes.

Daran erkennen wir, daß der Siegelring zu allen Zeiten als Ausdruck der höchsten Individualität gewertet wurde. Diese Auffassung hat sich sogar bis auf den heutigen Tag erhalten, denn der Herrenring adelt seinen Träger und gibt ihm eine eigene, persönliche Note. Das Haus BADER zeigt ihnen auf diesen Seiten edle Schöpfungen Pforzheimer Goldschmiedekunst, verschönt durch eine bunte Palette von prächtigen Steinen.



Gold 585 fein mit la Brillant Nr. 20 216 E 98.-



Gold 585 fein mit la Brillant und synth. blaue Saphire Nr. 20 217 E 196.-



Gold 585 fein mit la Brillant Nr. 20 218 E 159.-



Herrenring mit la Brillant Nr. 20 219 E Gold 585 198.-



Moderner Herrenring, mit synth. weißem Saphir auf echtem Onyx Nr. 20 223 E Gold 333 54.-



Mit la Brillant auf echtem Onyx Nr. 20 224 E Gold 585 129.-



Gold 585 fein mit la Brillant Nr. 20 222 E 336.-



Gold 585 fein mit la Brillant Nr. 20 221 E 275.-



Elegante Krawattennadel mit la Brillant und echter Kulturperle Nr. 20 225 E Gold 585 54.50

Krawattennadel mit la Brillant Nr. 20 226 E Gold 585 59.-

Krawattennadel, echt Kulturperle Nr. 20 227 E Gold 585 19.50

* Kunstvolle Gravuren in Stein: Monogramm ca. 12.-; mit Feingold ausgelegt ca. 20.-; Wappen zum Siegeln nach Ihrer Vorlage 25.- bis 40.-; Gravur in Goldplatte zum Lesen 2.75



Manschettenknöpfe, echte Karneole
Nr. 21 91 E Gold 333 fein 57.-



Manschettenknöpfe in Knotenform
Nr. 21 92 E Gold 333 fein 63.-



Manschettenknöpfe mit echt Onyx
Nr. 21 93 E Gold 585 fein 89.-



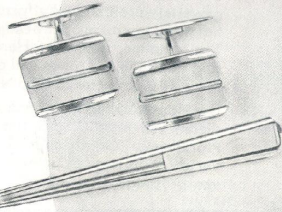
Manschettenknöpfe, handquillochert
Nr. 21 94 E Gold 333 fein 65.-



Manschettenknöpfe und Krawattenhalter mit echten Karneolen verziert
Nr. 21 95 E 585 Goldauflage 22.-



Manschettenknöpfe in Gold 333 fein
Nr. 21 96 E 56.-
Krawattenhalter in Gold 333 fein
Nr. 21 97 E 37.-



Manschettenknöpfe und Krawattenhalter mit feiner Perlmutter-Einlage
Nr. 21 98 E Silber 800 fein 11.-



Manschettenknöpfe und Krawattenhalter mit feinem Perlmutter verziert
Nr. 21 99 E 585 Goldauflage 16.-



Manschettenknöpfe und Krawattenhalter mit Rauchperlmutter-Einlage
Nr. 21 100 E Garnitur, vergoldet 8.50



Manschettenknöpfe und Krawattenhalter 585 Goldauflage, lieferbar mit echtem schwarzem Onyx oder rotbraunem Karneol
Bestell-Nr. 21 103 E Garnitur 28.-
Bestell-Nr. 21 104 E Knöpfe 19.-
Bestell-Nr. 21 105 E Krawattenhalter 9.-



Manschettenknöpfe, echte Karneole
Nr. 21 101 E 585 Goldauflage 14.50



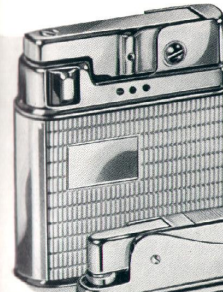
Manschettenknöpfe mit echt Onyx
Nr. 21 102 E 585 Goldauflage 17.-



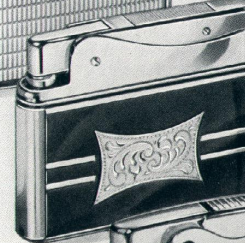
Manschettenknöpfe, Perlmutter-Einlage
Nr. 21 106 E 585 Goldauflage 12.-



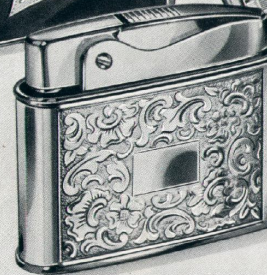
Geschmackvolle Manschettenknöpfe mit echten Onyxen, Schwenkbügel
Nr. 21 107 E 585 Goldauflage 15.-



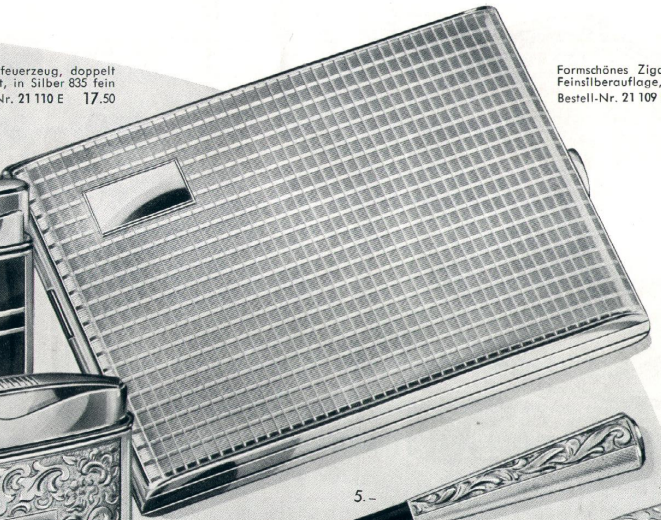
Einhandfeuerzeug, doppelt gesichert, in Silber 835 fein
Bestell-Nr. 21 110 E 17.50



Einhandfeuerzeug mit Handgravur, lackiert
Nr. 21 111 E . . . 11.50



Modernes Einhandfeuerzeug »Snip« mit Wiener Gravur, vollautomatisch
Nr. 21 119 E Silber 835 fein 21.-



Formschönes Zigaretten-Etui, Feinsilberauflage, 11 x 8 cm
Bestell-Nr. 21 109 E 12.50



5.-

7.-

Zigarettenspitze mit Auswerfer
Nr. 21 113 E Silber 835 fein 7.-

Zigarettenspitze mit Auswerfer
Nr. 21 112 E Silber 835 fein 5.-

Vierfarbstift, vollautomatisch
Nr. 21 114 E Silber 900 16.50

Füllhalter in Silber 935 fein
Nr. 21 115 E 13.-

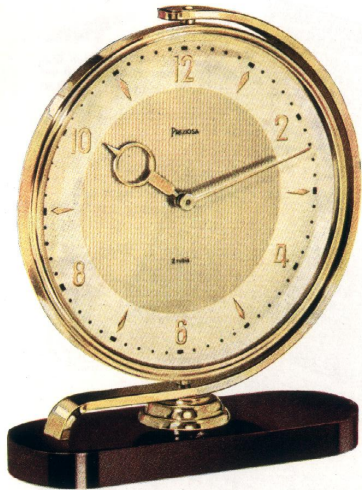
Füllhalter, Goldmetall mit geschützter Goldfeder 585 fein
Bestell-Nr. 21 116 E 14.80

Füllhalter Silber 900
Nr. 21 117 E . 18.-

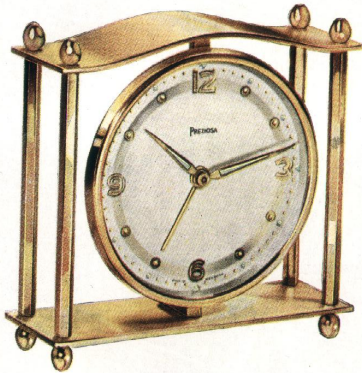
Druckkugelschreiber, Silber 935
Nr. 21 118 E 8.50

Alle Schreibgeräte werden in praktischem Lederetui geliefert

Schöne und praktische Geschenke für den eleganten Herrn bietet Ihnen das Haus BADER in erlesener Auswahl



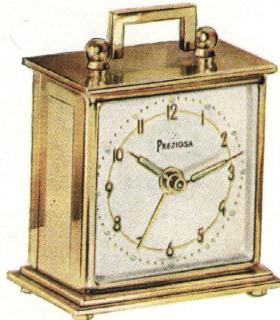
Elegante **STILUHR** in Messing auf dunkel poliertem Nußbaumsockel. Dezent gestreiftes Zifferblatt mit Relieffzahlen auf hellem Rand. Größe: 16x14 cm. 8 Tage-Balancewerk
Bestell-Nr. 70 06 E 39.-



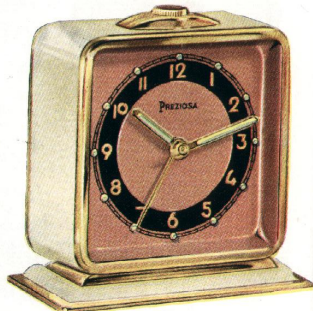
Moderne **STILUHR** mit Weckwerk, in Messing. Feine Relieffzahlen auf apertem, silbergrauem Leuchtblatt. Geschmackvoll ist die neue Form dieser Uhr. In der Größe: 11 x 12 cm
Bestell-Nr. 70 05 E 29.75



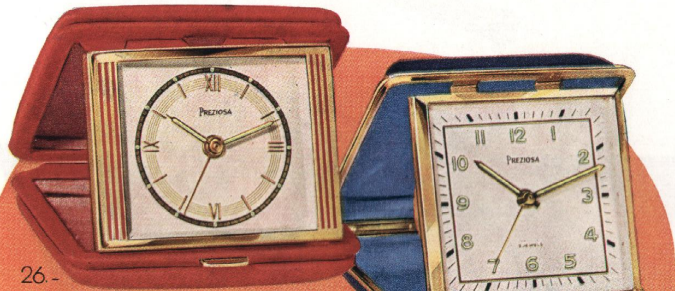
KLEINWECKER, elfenbeinfarbenes Gehäuse, polierter Messingsockel, helles Zifferblatt mit Goldrelieffzahlen und Leuchtpunkten. Größe 6x6 cm
Bestell-Nr. 70 07 E 12.50



STILWECKER in poliertem Messinggehäuse. Silbergraues Zifferblatt mit modernem Goldrelieff-Zahlenreif und Leuchtpunkten. In der Größe 8x6 cm
Bestell-Nr. 70 08 E 19.50



WECKERUHR, elfenbeinfarbenes Gehäuse, Zifferblatt kupferfarben mit Goldrelieffzahlen und Leuchtpunkten auf schwarzem Kranz. Größe 8x8 cm
Bestell-Nr. 70 09 E 16.-



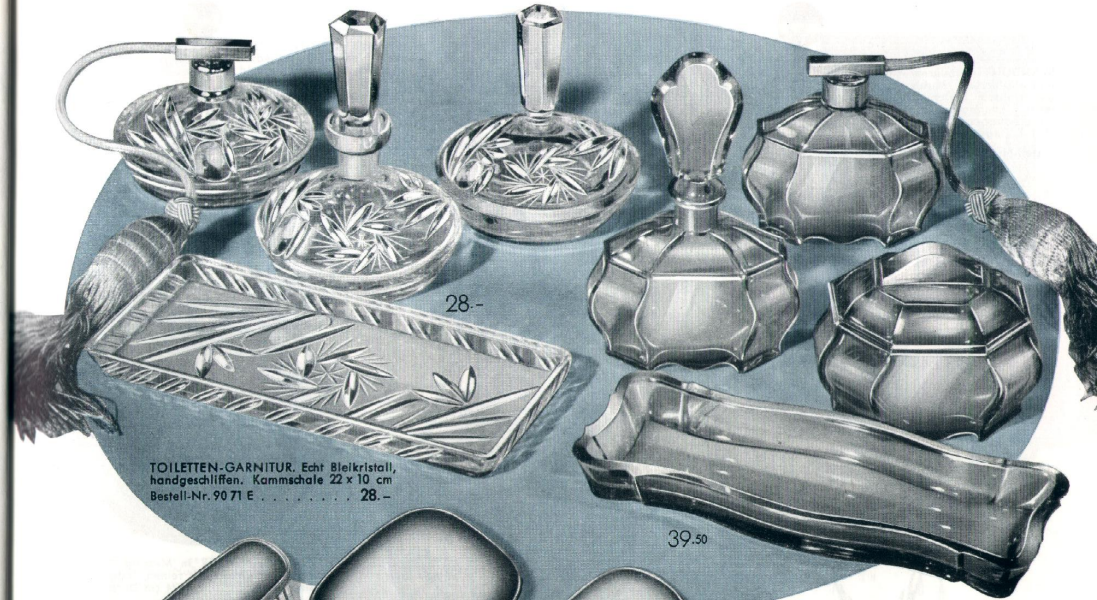
26.-



21.-

REISEWECKER in Saffianleder-Klappetui, Messing polierter Rahmen, helles Leuchtzifferblatt. Lieferbar in sortierten Farben. Etui 7,5 x 7,5 cm Bestell-Nr. 70 10 E 19.-
REISEWECKER in Saffianleder-Klappetui, schwarzes Leuchtblatt mit Relieffzahlen. Sortierte Farben. 7x7 cm Bestell-Nr. 70 11 E 21.-
REISEWECKER in elegantem, crocogarniertem Leder-Klappetui, mit Goldrelieffziffern auf apertem Leuchtblatt. In sortierten Farben. Größe 8x7 cm Bestes Ankerwerk mit 7 Rubis
Bestell-Nr. 70 12 E 26.-

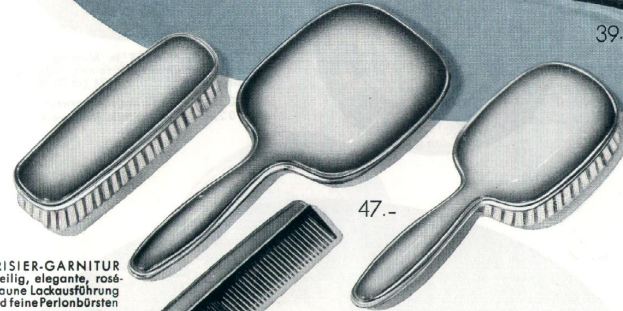
Formschön und zweckvoll – das kennzeichnet diese Weckuhren als willkommene Geschenke zu allen Gelegenheiten.



TOILETTEN-GARNITUR, Echt Bleikristall, handgeschliffen. Kammschale 22 x 10 cm
Bestell-Nr. 90 71 E 28.-

39.50

TOILETTEN-GARNITUR, feines Edelkristall handgeschliffen. In zartgrün, rosé od. weiß
Bestell-Nr. 90 72 E 39.50



47.-

FRISIER-GARNITUR 4 teilig, elegante, rosé-braune Lackausführung und feine Perlonbürsten
Nr. 70 17 E 47.-



59.-

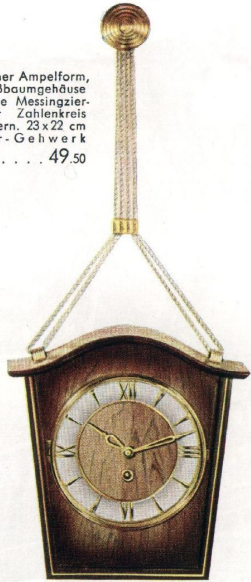
39.-

FRISIER-GARNITUR 4 teilig, geschmackvolle Wiener Gravur und Perlonbürsten
Nr. 70 13 E in Feinsilberauflage 59.-
Nr. 70 14 E in Echt Silber 835 fein 115.-

FRISIER-GARNITUR 3 teilig, matt mit hochglanz-poliertem Rand, Nylon-Bürsten
Nr. 70 15 E in Feinsilberauflage 39.-
Nr. 70 16 E in Echt Silber 835 fein 78.-

Die Frisier-Garnituren werden, falls nicht anders gewünscht, in feinem Geschenketui geliefert, Mehrpreis DM 5.-

WANDUHR in moderner Ampelform, matschattiertes Nußbaumgehäuse und ringsum laufende Messingzierleiste. Kachfarbener Zahlenkreis mit goldfarbenen Ziffern. 23 x 22 cm Mit 8 Tage Anker-Gehwerk
Bestell-Nr. 70 19 E 49.50



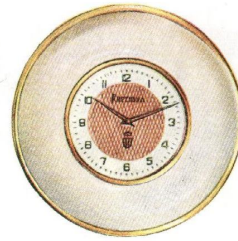
WANDUHR mit Tierkreiszeichen. Das unter Glas liegende, geschliffene Metall-Zifferblatt ist mit Reliefzahlen versehen. Dekorativ wirken die auf schwarzem Plexiglas aufgelegten Tierkreismotive. 24 cm Durchmesser
Bestell-Nr. 70 20 E 8 Tage Ankerwerk 98.-



KORDEL-WANDUHR in Messing-Gehäuse. Dunkelgrüner Grund mit feinen, aufgelegten Messingkeilen. 24 cm Durchmesser
Nr. 70 21 E mit 8 Tage Ankerwerk 69.50
Nr. 70 22 E mit Batterie-Ankerwerk



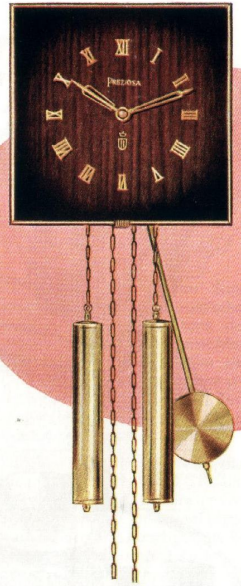
KÜCHENUHR in elfenbeinfarbenem Gehäuse. Zifferblatt mit Reliefzahlen, Routenmuster unter Glas. 17 cm ø 8-Tage-Anker-Gehwerk
Bestell-Nr. 70 26 E . . . 32.-



WANDUHR in geschmackvollem, dunkelpolierem Nußbaum-Gehäuse. Der elfenbeinbraune Zahlenkranz ist mit Goldrelieffziffern belegt. 21 cm ø. 8-Tage-Ankerwerk mit Bimbamschlag
Bestell-Nr. 70 27 E 79.50



WANDUHR in Messing geschliffen. Das dunkelgetönte Zifferblatt mit arabischen Goldrelieffzahlen ist unter Glas. Der formschöne, durchbrochene Kranz ist mit Glanzkugeln verziert. 26 cm Durchmesser
Bestell-Nr. 70 28 E 8 Tage Ankerwerk 75.-

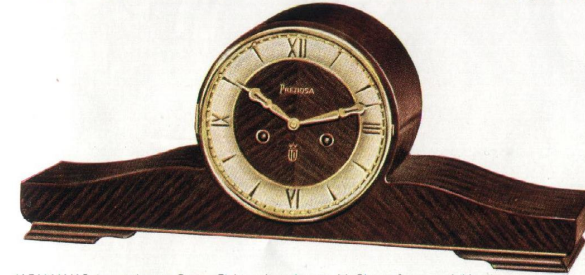


Neuzeitliche WOHNRAUMUHR. Die moderne Uhr gibt Ihrem Heim die Atmosphäre fröhlicher Behaglichkeit. Der Zahlenkranz aus mattgoldenen, römischen Ziffern hebt sich aus dem dunklen, hochglanz-poliereten Nußbaumuntergrund wirkungsvoll hervor. Pendel, Gewichte und Rand sind Messing geschliffen. 21 x 21 cm 8-Tage-Kettenzugwerk, 1/2-stündl. Gongschlag
Bestell-Nr. 70 29 E 69.-



SCHWARZWÄLDER KUCKUCKSUHR reiches, handgeschnitztes Jagdmotiv, in hell/dunkel getönt, 1/2 Stunden-Kuckucksruf mit Tonfederschlag
Bestell-Nr. 70 24 E in Größe 34 x 21 cm . . . 39.-
Bestell-Nr. 70 25 E in Größe 46 x 26 cm . . . 49.50

JAHRESUHR in messing-polierem Gehäuse mit ausbrechlichem Gläsern. Dasselbergreue Zifferblatt trägt Goldrelieffzahlen. Diese Heimuhr ist eine wirkliche Tierde für die Wohnung und erfreut außerdem durch ihren zeitgenauen Gang. Einmal im Jahr nur wird sie aufgezogen. 21 cm hoch
Bestell-Nr. 70 23 E 92.50



HEIMUHR in moderner Form, Eiche mit polierter Nußbaumfront und Messingzierleiste. Elfenbeinfarbener Zahlenkranz mit Goldrelieffziffern. 50 x 21 cm
Bestell-Nr. 70 30 E 14 Tage-Gehwerk, klangvoller Bimbamschlag 79.-
Bestell-Nr. 70 31 E 8 Tage-Gehwerk, melodischer 1/4 Westminsterschlag 99.-



HEIMUHR in dunkel Nußbaum, hochglanz. Moderne Ausführung. Formschöner, elfenbeinfarbener Zahlenreif mit geschmackvollen Goldrelieffziffern. Gr. 58 x 21 cm
Bestell-Nr. 70 32 E 14 Tage Anker-Gehwerk, Bimbamschlag 98.50
Bestell-Nr. 70 33 E 8 Tage Anker-Gehwerk, 1/4 Westminsterschlag 119.-



UHREN FÜR'S HEIM

Erinnern Sie sich noch an die Uhren-Ungetüme, an die Standuhren aus Großvaters Zeiten? - Wir könnten uns mit diesen ungefügigen Möbelstücken nicht mehr befremden. Heute lieben wir die modernen kleinen Uhren, die sich überall im Heim unterbringen lassen und zuverlässig die Zeit künden.

Ob Sie eine moderne Kordeluhr oder eine stilvolle Wohnraumuhr wünschen, das Haus BADER bürgt für Gangtreue und vorteilhaften Preis.



36.-

TEEGLAS-GARNITUR, 6-teilig mit Tablett, in Kupfer-Messing-Ausführung; auch für heiße, alkoholische Getränke wie Punsch, Grog und Glühwein geeignet. Tablett mit Spiegeleinlage und Golddekoration. Größe: 32x24 cm
Bestell-Nr. 70 34 E 36.-



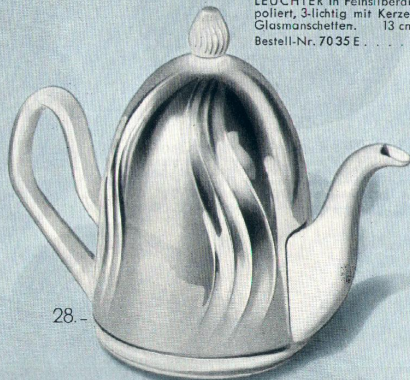
33.-

LEUCHTER in Feinsilberauflage, poliert, 3-lichtig mit Kerzen und Glasmanschetten. 13 cm hoch.
Bestell-Nr. 70 35 E 33.-



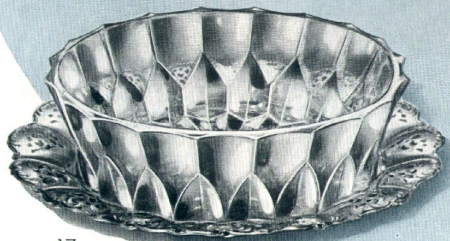
32.-

EIS-TEEGLAS-GARNITUR 4-teilig mit Tablett in feiner Kupfer-Messing-Ausführung, moderne Schalenform. 29 cm ø
Bestell-Nr. 70 36 E 32.-



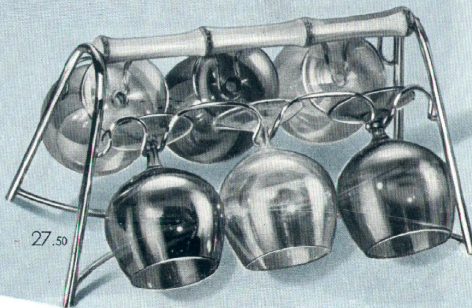
28.-

KAFFEE-TEEKANNE Porzellan mit versilbertem, abnehmbarem Warmkaltmantel. Inhalt 1 ltr.
Bestell-Nr. 70 37 E 28.-



17.-

FRUCHTSCHALE echt Bleikristall, auf versilbertem Tablett mit geschmackvoller Randverzierung. Tablett 26 cm ø
Bestell-Nr. 70 38 E 17.-



27.50

COGNAC-SERVICE, Messingständer mit Bambusgriff, 6 Cognac-Schwenker in dezenten, irisierenden Farben.
Bestell-Nr. 70 39 E 27.50

RAHMSERVICE in echt Bleikristall mit versilbertem Tablett Größe: 22x14 cm
Bestell-Nr. 70 40 E 11.-



11.-



Edles Gerät

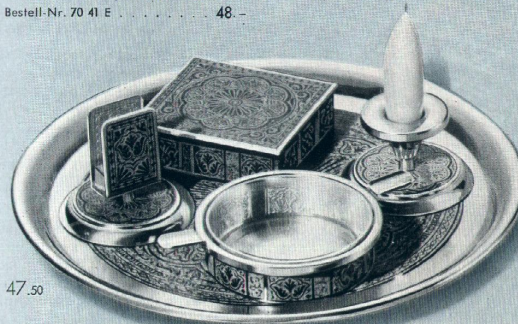
Nach einer chinesischen Sage nennt man den Tee in poetischer Beschwingtheit den »Trank der großen Liebe«. Wir moderne Menschen dürfen ihn als Hüter der Gastlichkeit bezeichnen. Denn die duftende Tasse goldgelben Tees gehört zu den lebenswürdigen Gesten der Gastfreundschaft.

Zur Bewirtung Ihrer Gäste bietet Ihnen das Haus BADER eine Auswahl schöner Geräte in vollendeter Anmut. Zu ihnen treten noch sehr aparte Rauchgarnituren und herrliche Leuchter; sie ergänzen den feinen Rahmen gaslicher Stunden im Heim und verraten den stilsicheren Geschmack.



48.-

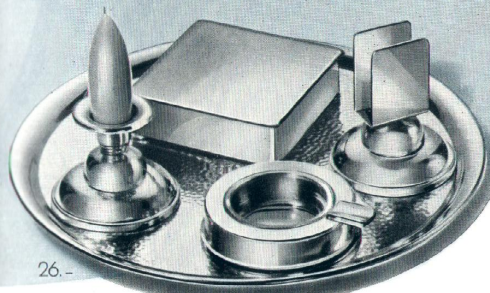
TEEGLAS-GARNITUR 6-teilig mit versilbertem Chippendale-Tablett. Die Teegläser stehen in versilberten Metalluntersätzen mit Griffen, Tablett-Größe: 26x34
Bestell-Nr. 70 41 E 48.-



47.50

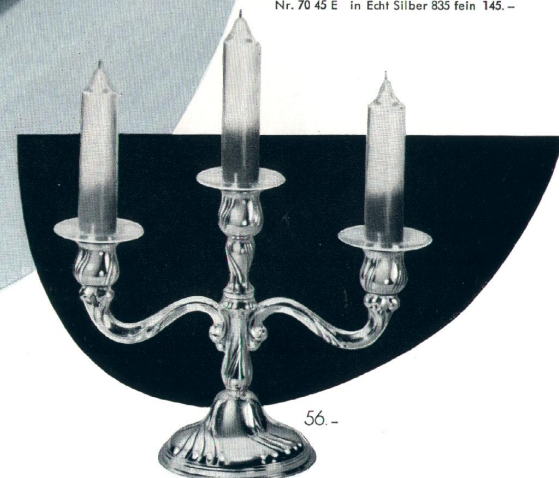
RAUCHSERVICE in Messing, 5-teilig, orientalisches Muster in feiner Patina-Ausführung. Ascher mit Glaseinsatz und Leuchter mit Kerze. Tablett 30 cm ø
Bestell-Nr. 70 42 E 47.50

TAFEL-LEUCHTER 3-lichtig, poliert mit Kerzen und Glasmanschetten. 23 cm hoch.
Nr. 70 44 E in Feinsilberauflage 56.-
Nr. 70 45 E in Echt Silber 835 fein 145.-



26.-

RAUCHSERVICE 5-teilig in Messing mit Kupfer poliert, Tablett mit feiner Hämmerung. Ascher mit Glaseinsatz und Leuchter mit Kerze. Tablett 28 cm Durchmesser
Bestell-Nr. 70 43 E 26.-



56.-

TAFELBESTECKE

90 Gramm Silberauflage

Muster 80 01 E, 80 02 E

24 teilige Tafel-Garnitur	69.-
Besteckkasten hierfür 9,75	
6 Eßlöffel	17,40
6 Eßgabeln	17,40
6 Eßmesser, nichtrostend	24.-
6 Kaffeelöffel	10,20
18 teilige Dessertbestecke	54.-
Besteckkasten hierfür 7,50	
6 Dessertgabeln	17,10
6 Dessertmesser, nichtrostend	23,40
6 Kuchengabeln	13,50
42 teilige Zwischen-Garnitur 123.-	
Obige 24 und 18 Besteckteile	
Besteckkasten hierfür 18.-	
8 Besteck-Vorlege-Teile	55,75
Besteckkasten hierfür 11.-	
1 Fleischgabel	3,50
1 Gemüselöffel	7,50
1 Kartoffellöffel	7,50
1 Soßenlöffel	7,50
1 Suppenschöpfer	15.-
1 Tortenheber	7.-
1 Zuckerlöffel	3,75
1 Zuckerzange	4.-
50 Hg. Gesamt-Garnitur, 6 Personen	178,75
Besteckkasten hierfür 28.-	
100 Hg. Groß-Garnitur, 12 Personen	344.-
Besteckkasten hierfür 49.-	
Inhaltsangabe der Garnituren auf Seite 52	
Weitere Besteck- und Vorlegeteile:	
6 Dessertlöffel	17,10
6 Macceälöffel	9.-
1 Butter- und Käsebesteck, 2teilig	7,50
1 Gebäckzange	7,50
1 Kompottlöffel	6.-
1 Küchenmesser, nichtrostend	9,50
1 Salatbesteck, 2teilig	11.-
1 Vorlegezange-Nudelzange	7,50



MUSTER 8001 E
24 teilige Garnitur
 6 Eßlöffel · 6 Eßmesser · 6 Eßgabeln · 6 Kaffeelöffel
 23.- Anzahlung
 u. 4 Monatsraten **69.-**

Originalgröße

Die bequeme BADER-Zahlungsweise erleichtert den Einkauf: Nur 1/3 Anzahlung, Rest in 4 gleichen Monatsraten



24 TEILE
69.-

MUSTER 8002 E



VORLEGETEILE

Zur Suppe gehört ein Suppenschöpfer. Genau so verhält es sich auch mit all den anderen Speisen, vom Salat bis zur Torte. Die entsprechenden Vorlegeteile zu Ihrem BADER-Besteckmuster können Sie nach und nach erwerben. So läßt sich Ihr Besteckschatz harmonisch vervollkommen.



TAFELBESTECKE

90 Gramm Silberauflage

Muster 8020 E, 8021 E, 8022 E, 8023 E

24 teilige Tafel-Garnitur	87.-
Besteckkasten hierfür 9,75	
6 Eßlöffel	21.-
6 Eßgabeln	21.-
6 Eßmesser, nichtrostend	33.-
6 Kaffeelöffel	12.-
18 teilige Dessertbestecke	67.80
Besteckkasten hierfür 7,50	
6 Dessertgabeln	20.40
6 Dessertmesser, nichtrostend	32.40
6 Kuchengabeln	15.-
42 teilige Zwischen-Garnitur 154.80	
Obige 24 und 18 Besteckteile	
Besteckkasten hierfür 18.-	
8 Besteck-Vorlege-Teile	69.-
Besteckkasten hierfür 11.-	
1 Fleischgabel	4.-
1 Gemüselöffel	9.50
1 Kartoffelöffel	9.50
1 Soßenlöffel	9.50
1 Suppenschöpfer	18.50
1 Tortenheber	8.50
1 Zuckerlöffel	4.50
1 Zuckerzange	5.-
50 Hg. Gesamt-Garnitur, 6 Personen 223.80	
Besteckkasten hierfür 28.-	
100 Hg. Großgarnitur, 12 Personen 428.-	
Besteckkasten hierfür 49.-	
Inhaltsangabe der Garnituren auf Seite 52	
Weitere Besteck- und Vorlegeteile:	
6 Dessertlöffel	20.40
6 Fischeßgabeln	27.-
6 Fischeßmesser	27.-
6 Moccälöffel	10.50
1 Butter- und Käsebesteck, 2teilig	8.-
1 Gebäckzange	7.50
1 Kompottlöffel	7.-
1 Küchenmesser, nichtrostend	10.50
1 Salatbesteck, 2teilig	13.50
1 Vorlegetzange-Nudelzange	7.50



MUSTER 8020E

24 teilige Garnitur

6 Eßlöffel · 6 Eßmesser · 6 Eßgabeln · 6 Kaffeelöffel

29.- Anzahlung u. 4 Monatsraten **87.-**



Die Klinge mit dem Wellenschliff

Die praktischen Wellenschliff-Klingen werden überall mit Begeisterung aufgenommen. Deshalb liefert auch das Haus BADER alle Eß- und Dessertmesser mit diesen bewährten Klingen. Wenn Sie diese Schliffform wünschen, geben Sie es bitte bei Ihrer Bestellung an. Der geringe Aufpreis für jedes Messer beträgt nur 20 Pfennig.

87.- MUSTER 8021E 87.- 8022E 87.- 8023E

TAFELBESTECKE

90 Gramm Silberauflage

Muster:
8030 E, 8031 E, 8032 E, 8033 E, 8034 E

24 teilige Tafel-Garnitur 98.-

Besteckkasten hierfür 9.75
6 Eßlöffel 22.50
6 Eßgabeln 22.50
6 Eßmesser, nichtrostend 39.-
6 Kaffeelöffel 14.-

18 teilige Dessertbestecke 75.90

Besteckkasten hierfür 7.50
6 Dessertgabeln 21.90
6 Dessertmesser, nichtrostend 37.50
6 Kuchengabeln 16.50

42 teilige Zwischen-Garnitur 173.90

Obige 24 und 18 Besteckteile
Besteckkasten hierfür 18.-

8 Besteck-Vorlege-Teile 74.50

Besteckkasten hierfür 11.-
1 Fleischgabel 4.25
1 Gemüselöffel 10.50
1 Kartoffelöffel 10.50
1 Soßenlöffel 10.50
1 Suppenschöpfer 19.75
1 Tortenheber 8.75
1 Zuckerlöffel 4.75
1 Zuckerzange 5.50

50 Hg. Gesamt-Garnitur, 6 Personen 248.40

Besteckkasten hierfür 28.-

100 Hg. Groß-Garnitur, 12 Personen 477.-

Besteckkasten hierfür 49.-

Inhaltsangabe der Garnituren auf Seite 52

Weitere Besteck- und Vorlegeteile:

6 Dessertlöffel 21.90
6 Fischmesser 30.-
6 Fischgabeln 30.-
6 Mokkalöffel 11.40
1 Butter- und Käsebesteck, 2teilig 8.50
1 Gebäckzange 7.50
1 Kompottlöffel 7.50
1 Kuchenmesser, nichtrostend 11.-
1 Salatbesteck, 2teilig 16.50
1 Vorlegezange-Nudelzange 7.50



MUSTER 8030E
24 teilige Garnitur
6 Eßlöffel · 6 Eßmesser · 6 Eßgabeln · 6 Kaffeelöffel
32.- Anzahlung
u. 4 Monatsraten **98.-**

Originalgröße



98.-
MUSTER 8031 E

98.-
8032 E

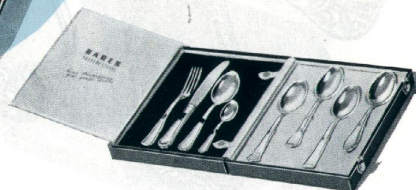
98.-
8033 E

98.-
8034 E



Die Ansichtswendung

In aller Ruhe und Bequemlichkeit, ohne einen Schritt aus dem Hause zu tun, können Sie die richtige Besteck-Wahl treffen. Sie kommt kostenfrei und unverbindlich zu Ihnen und enthält zur Prüfung und Auswahl BADER-Original-Bestecke. Ist das nicht wirklich praktisch und zeitsparend?





TAFELBESTECKE

90 Gramm Silberauflage

Muster:

80 40 E, 80 41 E, 80 42 E, 80 43 E, 80 44 E

24 teilige Tafel-Garnitur 108.-
Besteckkasten hierfür 9.75

6 Eßlöffel 26.10
6 Eßgabeln 26.10
6 Eßmesser, nichtrostend 40.80
6 Kaffeelöffel 15.-

18 teilige Dessertbestecke 82.50
Besteckkasten hierfür 7.50

6 Dessertgabeln 25.50
6 Dessertmesser, nichtrostend 39.-
6 Kuchengabeln 18.-

42 teilige Zwischen-Garnitur 190.50
Obige 24 und 18 Besteckteile
Besteckkasten hierfür 18.-

8 Besteck-Vorlege-Teile 79.25
Besteckkasten hierfür 11.-

1 Fleischgabel 4.50
1 Gemüselöffel 11.-
1 Kartoffellöffel 11.-
1 Soßenlöffel 11.-
1 Suppensöpfer 22.-
1 Tortenheber 9.-
1 Zuckerröfchel 5.-
1 Zuckerzange 5.75

50 Hg. Gesamt-Garnitur, 6 Personen 269.75
Besteckkasten hierfür 28.-

100 Hg. Großgarnitur, 12 Personen 517.-
Besteckkasten hierfür 49.-

Inhaltsangabe der Garnituren auf Seite 52

Weitere Besteck- und Vorlegeteile:
6 Dessertlöffel 25.50
6 Fischeßgabeln 32.25
6 Fischeßmesser 32.25
6 Moccälöffel 12.-
1 Butter- und Käsebesteck, 2teilig 9.-
1 Gebäckzange 7.50
1 Kompottlöffel 8.-
1 Kuchenmesser, nichtrostend 11.50
1 Salatbesteck, 2teilig 17.50
1 Vorlegzange-Nudelzange 7.50

MUSTER 80 40 E
24 teilige Garnitur
6 Eßlöffel · 6 Eßmesser · 6 Eßgabeln · 6 Kaffeelöffel
36.- Anzahlung
u. 4 Monatsraten **108.-**



*Verstärkte
Auflagestellen*

Beim Autoreifen wird bekanntlich die Lauffläche am meisten abgenutzt. Deshalb wird sie besonders stark profiliert. Beim Besteck sind es die Auflagestellen, an denen die Abnutzung nagt. Im Elektrolytbad werden sie deshalb besonders silberverstärkt. Dadurch wird der Gebrauchswert der formschönen BADER-Tafelbestecke erhöht.

108.-
MUSTER 80 41 E

108.-
80 42 E

108.-
80 43 E

108.-
80 44 E



TAFELBESTECKE
90 Gramm Silberauflage

Preisgruppe 120.- | 127.-
Muster 8050E, 8051E, 8052E, 8053E

24 teilige Tafelgarnitur 120.-	127.-
Besteckkasten hierfür 9.75	
6 Eßlöffel 29.10	30.-
6 Eßgabeln 29.10	30.-
6 Eßmesser, nichtrostend 45.-	48.-
6 Kaffeelöffel 16.80	19.-
18 teilige Dessertbestecke 87.90	91.80
Besteckkasten hierfür 7.50	
6 Dessertgabeln 27.90	28.80
6 Dessertmesser, nichtrostend 40.50	42.-
6 Kuchengabeln 19.50	21.-
42 teilige Zwischengarnitur 207.90	218.80
Obige 24 und 18 Besteckteile	
Besteckkasten hierfür 18.-	
8 Besteck-Vorlege-Teile 84.-	88.-
Besteckkasten hierfür 11.-	
1 Fleischgabel 4.75	5.-
1 Gemüselöffel 11.75	12.25
1 Kartoffelöffel 11.75	12.25
1 Soßenlöffel 11.75	12.25
1 Suppenschöpfer 23.-	24.-
1 Tortenheber 9.50	10.25
1 Zuckerlöffel 5.50	5.75
1 Zuckerringe 6.-	6.25
50 Hg. Gesamt-Garnitur, 6 Pers. 291.90	306.80
Besteckkasten hierfür 28.-	
100 Hg. Groß-Garnitur, 12 Pers. 560.-	592.-
Besteckkasten hierfür 49.-	
Inhaltsangaben der Garnituren Seite 52	
Weitere Besteck- und Vorlegeteile:	
6 Dessertlöffel 27.90	28.80
6 Fischgabeln 34.50	36.-
6 Fischmesser 34.50	36.-
6 Mokkalöffel 12.60	13.50
1 Butter- und Käsebesteck, 2 Hg. 10.-	13.-
1 Gebäckzange 7.50	7.50
1 Kompottlöffel 8.50	9.50
1 Kuchenmesser, nichtrostend 12.-	12.50
1 Salatbesteck, 2teilig 18.50	19.75
1 Vorlegezange-Nudelzange 7.50	7.50

MUSTER 8052E

24 teilige Garnitur

6 Eßlöffel 6 Eßmesser 6 Eßgabeln 6 Kaffeelöffel

40.- Anzahlung u. 4 Monatsraten **120.-**

120.- 80 50 E
120.- 80 51 E

Originalgröße

Im Hause BADER genießen Sie formalitätenfreie Zahlungsvereinfachung: Nur 1/3 Anzahlung, Rest in 4 Monatsraten



Das schöne Monogramm

Erst durch die schöne Gravur wird Ihr neues BADER-Besteck aus seiner Anonymität erweckt. Dann geht es voll und ganz in Ihren inneren Besitz über. Die Gravur ist also die letzte und privateste Ausdrucksform, um Ihrem Besteckschatz die eigene, die persönliche Note zu geben.

Gravurpreise für Besteckteile
Doppelbuchstabe -70
Einzelbuchstabe -40



120.- 80 53 E

127.- 80 60 E

127.- 80 61 E

127.- 80 62 E

Haben Sie bestimmte Eigenwünsche für Ihre Gravur oder darf ich diese Aufgabe für Sie lösen? Sie werden zufrieden sein!

Mit der kostenlosen BADER-Ansichtssendung können Sie zu Hause nach dem Originalmuster Ihre Wahl treffen

Bader-Tafelbestecke

PREISTAFEL FÜR BESTECK-GARNITUREN in 90 Gramm Silberauflage

Besteck-Garnitur	Muster		80 20 E	80 30 E	80 40 E	80 50 E	80 60 E	Besteckkasten für Garnituren mit Duchesse-Kunstseide
	80 01 E	80 10 E	80 21 E	80 31 E	80 41 E	80 51 E	80 61 E	
24-teilig	69.-	78.-	87.-	98.-	108.-	120.-	127.-	9.75
18-teilig	54.-	61.70	67.80	75.90	82.50	87.90	91.80	7.50
42-teilig	123.-	139.70	154.80	173.90	190.50	207.90	218.80	18.-
8-teilig	55.75	63.-	69.-	74.50	79.25	84.-	88.-	11.-
50-teilig	178.75	202.70	223.80	248.40	269.75	291.90	306.80	28.-
100-teilig	344.-	388.-	428.-	477.-	517.-	560.-	592.-	49.-

GESCHENK-ETUIS

Bestecke in 90 Gramm Silberauflage

- a im Besteckmuster 80 02 E
 - b im Besteckmuster 80 20 E
 - c im Besteckmuster 80 40 E
- Die Etuis sind im Preis begriffen



6 Kaffeelöffel
12.- Nr. 80 101 a
14.- Nr. 80 102 b
17.- Nr. 80 103 c



6 Kuchengabeln
15.50 Nr. 80 104 a
17.- Nr. 80 105 b
20.- Nr. 80 106 c



6 Kaffeelöffel
6 Kuchengabeln
27.- Nr. 80 107 a
30.50 Nr. 80 108 b
36.50 Nr. 80 109 c



50teilige Gesamt-Garnitur
für 6 Personen

- 6 Eßlöffel
- 6 Eßgabeln
- 6 Eßmesser
- 6 Kaffeelöffel
- 6 Dessertgabeln
- 6 Dessertmesser
- 6 Kuchengabeln
- 1 Gemüselöffel
- 1 Kartoffellöffel
- 1 Soßenlöffel
- 1 Suppenschöpfer
- 1 Tortenheber
- 1 Zuckerlöffel
- 1 Zuckerzange
- 1 Fleischgabel

100teilige Groß-Garnitur
für 12 Personen

- 12 Eßlöffel
- 12 Eßgabeln
- 12 Eßmesser
- 12 Kaffeelöffel
- 12 Dessertgabeln
- 12 Dessertmesser
- 12 Kuchengabeln
- 1 Buttermesser
- 1 Käsemesser
- 2 Fleischgabeln
- 1 Gebäckzange
- 2 Gemüselöffel
- 1 Kartoffellöffel
- 1 Kompottlöffel
- 1 Salatbesteck
- 1 Soßenlöffel
- 1 Suppenschöpfer
- 1 Tortenheber
- 1 Zuckerlöffel
- 1 Zuckerzange

1 Kinderbesteck (Dessertgröße)
14.75 17.75 21.-
Nr. 80 113 a Nr. 80 114 b Nr. 80 115 c

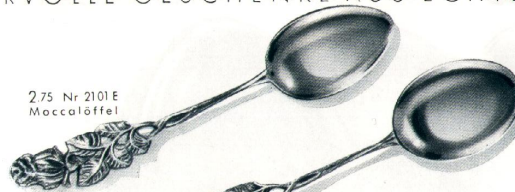


ZIERVOLLE GESCHENKE AUS ECHTEM SILBER 800/000 FEIN

53



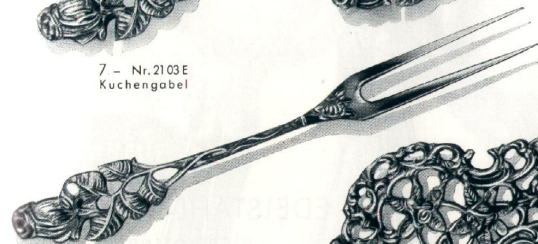
2.75 Nr. 2101 E
Moccalöffel



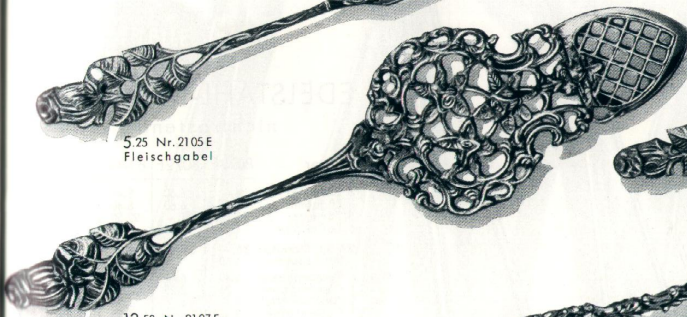
3.50 Nr. 2102 E
Kaffee(Tee)löffel



7.- Nr. 2103 E
Kuchengabel



5.25 Nr. 2105 E
Fleischgabel

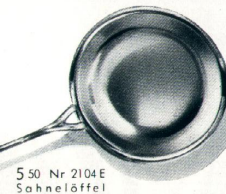


13.50 Nr. 2107 E
Tortenheber



Kaffeetisch-Garnitur, 8 teilig
in 90 Gramm Silberauflage

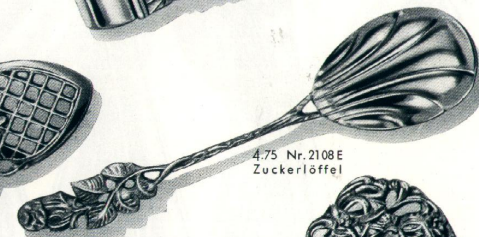
6 Kuchengabeln, 1 Zuckerlöffel, 1 Tortenheber
28.75 32.50 36.50
Nr. 80 116 a Nr. 80 117 b Nr. 80 118 c



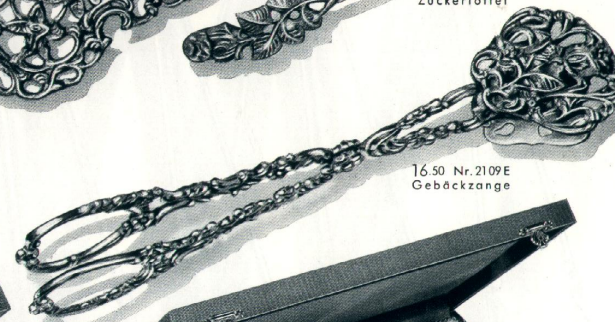
5.50 Nr. 2104 E
Sahnelöffel



7.20 Nr. 2106 E
Zuckerzange



4.75 Nr. 2108 E
Zuckerlöffel



16.50 Nr. 2109 E
Gebäckzange



Kaffeetisch-Garnitur, 15 teilig
in 90 Gramm Silberauflage

6 Kaffeelöffel, 6 Kuchengabeln, 1 Zuckerzange
1 Zuckerlöffel, 1 Tortenheber
44.- 50.50 58.25
Nr. 80 119 a Nr. 80 120 b Nr. 80 121 c

Originalgröße



EDELSTAHL-BESTECKE

nichtrostend

Muster	8073E	8072E	8070E	8071E
6 Eßlöffel	6.-	6.60	8.40	9.30
6 Eßgabeln	6.-	6.60	8.40	9.30
6 Eßmesser	19.80	21.-	22.50	24.30
6 Kaffeelöffel	4.20	4.80	5.70	6.60
24 Hg. Garnitur	36.-	39.-	45.-	49.50
Raumparetti	4.50			
6 Kuchengabeln	5.40	6.-	7.50	8.10
1 Fleischgabel	1.75	2.25	2.50	2.75
1 Gemüselöffel	5.-	6.-	6.50	6.75
1 Soßenlöffel	5.-	6.-	6.50	6.75
1 Suppenschöpfer	9.75	13.50	14.50	14.75
1 Tortenheber	4.50	6.-	6.25	6.75
1 Zuckerlöffel	1.50	2.25	2.75	2.75

RONEUSIL-EDELSTAHL

silberfarben, nichtrostend

Muster	8080E	8083E	8081E 8084E	8082E
6 Eßlöffel	11.50	12.-	12.50	13.80
6 Eßgabeln	11.50	12.-	12.50	13.80
6 Eßmesser	25.-	25.50	26.40	27.90
6 Kaffeelöffel	7.-	7.50	8.10	9.50
24 Hg. Garnitur	55.-	57.-	59.50	65.-
Raumparetti	4.50			
6 Kuchengabeln	8.70	9.90	10.50	11.40
1 Fleischgabel	2.90	3.-	3.25	3.50
1 Gemüselöffel	7.-	7.25	7.50	8.50
1 Soßenlöffel	7.-	7.25	7.50	8.50
1 Suppenschöpfer	15.-	15.-	15.50	16.-
1 Tortenheber	7.-	7.25	7.50	8.50
1 Zuckerlöffel	3.-	3.25	3.50	3.75

Alle Besteckteile sind in beliebiger Anzahl lieferbar, jedes Muster ist auch nach Jahren noch zu ergänzen.

45.
8070E

49.50
8071E

39.-
8072E

36.-
8073E



24 TEILE
55.-

MUSTER
8080E

59.50
8081E

57.-
8083E

65.-
8082E

59.50
8084E

24 teilige Garnitur
im Raumparetti (Etui 4.50)
6 Eßlöffel · 6 Eßgabeln
6 Eßmesser · 6 Kaffeelöffel



79.-



*Gepflegte
Gastlichkeit*

Der Araber kredenz seinen Gästen starken, duftenden Mocca - der Chinese goldschimmernden Tee. Und wir bewirten sie oftmals mit einer ganzen Skala von Getränken . . . vom kräftigen Weinbrand bis zum lieblichen Rebensaft.

Für gastfreundliche Stunden wählen Sie das herrliche BADER-Kristall. Für jede Gelegenheit sind Sie mit einer wohlsortierten Garnitur gerüstet, ganz gleich, ob Sie Ihren Gästen Bier oder ein anderes Getränk anbieten.

BADER-Tafelkristall beglückt durch feine Qualität, seinen lichtfunkelnden Handschliff und die reife Form.



28.-



18 Teile 54.-
VARNHALT

BOWLEN-SERVICE aus echtem Bleikristall mit feinem Handschliff
Bestell-Nr. 90 01 E Bowle mit 6 Gläsern 79.-
Bestell-Nr. 90 02 E Bowle mit 12 Gläsern 107.-
LIKORSERVICE aus echtem Bleikristall, handgeschliffen mit 6 Stämper
Bestell-Nr. 90 03 E 28.-

Auch für die Wahl von Tafelgläsern erhalten Sie auf Wunsch die kostenlose, unverbindliche BADER-Ansichtssendung



18 Teile 39.50
NEUWEIER



18 Teile 35.-
INGELHEIM



Echt Bleikristall

18 Teile 65.-
SAMOS



18 Teile 29.-
HOCHHEIM

KRISTALL-TAFELGLÄSER, HANDGESCHLIFFEN

		18teilige Garnitur	6 Weingläser	6 Bierbecher	6 Likörshalen	6 Sektkelche	24teilige Garnitur
Hochheim	Nr. 90 05 E	29.-	11.-	8.-	10.-	12.-	41.-
Ingelheim	Nr. 90 10 E	35.-	13.-	10.-	12.-	14.50	49.50
Neuweier	Nr. 90 15 E	39.50	14.50	11.50	13.50	16.50	56.-
Varnhalt	Nr. 90 20 E	54.-	19.50	16.50	18.-	23.-	77.-
Samos	Nr. 90 25 E	65.-	27.-	17.-	21.-	28.-	93.-

18teilige Garnitur
6 Weingläser
6 Bierbecher
6 Likörshalen

24teilige Garnitur
6 Weingläser
6 Bierbecher
6 Likörshalen
6 Sektkelche

»Leonie« Moderne Sachlichkeit, die den Reiz gefälliger Formgebung nicht vermissen läßt, zeichnet dieses preiswerte Service aus. Feine goldene Rändellinien unterstreichen die Formschönheit dieses reizvollen Gebeds. Bestell-Nr. 90 30 E mit silisiertem Blatt- und Gräsermotiv und goldener Randverzierung. Bestell-Nr. 90 31 E mit goldenen Zierlinien, Henkel und Deckelknöpfe in matted Gold.

Weißporzellan	90 30 E Blumen	90 31 E Gold
Kaffeesevice für 6 Personen, 15tlg.	27.-	35.-
Kaffeesevice für 12 Personen, 27tlg.	45.-	57.50
Kaffee- u. Teesevice 12 Pers., 30tlg.	59.-	76.-
Speise-service für 6 Personen, 22tlg.	46.-	58.-
Speise-service für 12 Personen, 45tlg.	103.-	126.-

»Andrea« Ein Service ruhigen, vornehmen Geschmacks, dessen moderne Gestaltung die schlichte Form mit unauffälliger künstlerischer Verzierung geschickt zur vollen Wirkung bringt. Ergänzt durch goldene Rändellinien. Bestell-Nr. 90 35 E mit apertem Streublatt-Dekor in dezenten Farben; goldene Zierlinien. Bestell-Nr. 90 36 E mit breitem, matted Goldband und goldener Henkel- und Deckelzier.

Eifenbein-Porzellan	90 35 E Blumen	90 36 E Gold
Kaffeesevice für 6 Personen, 15tlg.	29.50	43.-
Kaffeesevice für 12 Personen, 27tlg.	51.-	72.-
Kaffee- u. Teesevice 12 Pers., 30tlg.	67.-	97.-
Speise-service für 6 Personen, 22tlg.	52.-	74.-
Speise-service für 12 Personen, 45tlg.	114.-	163.-

Service auf Seite 59

»Marisa« Dieses Tafelservice überzeugt durch die klaren, wohlhabewogen Formen, die die Schönheit schimmernden Porzellans hervorheben und die gestaltende Hand des begabten Künstlers erkennen lassen. Goldene Rändellinien wirken als dezente Belebung. Bestell-Nr. 90 40 E modernes Dekor in dezenten Farbtönen mit feinem Glanzgoldrand. Bestell-Nr. 90 41 E mit elegantem, matted Goldrand, reicher Henkel- und Knopfzier.

Eifenbein-Porzellan	90 40 E Blumen	90 41 E Gold
Kaffeesevice für 6 Personen, 15tlg.	33.-	44.-
Kaffeesevice für 12 Personen, 27tlg.	54.-	73.-
Kaffee- u. Teesevice 12 Pers., 30tlg.	72.-	98.-
Speise-service für 6 Personen, 22tlg.	56.-	77.-
Speise-service für 12 Personen, 45tlg.	125.-	172.-

»Cynthia« Modernes Service mit betont einfacher Linienführung, die sich mit dem reizvollen Dekor und dem feinen Goldrand zu einer harmonischen Wirkung ergänzt.

Bestell-Nr. 90 45 E mit elegant-beschwingtem Fantasiedekor und goldenen Rändellinien. Bestell-Nr. 90 46 E mattedgoldene Rand- und Knopfzier sowie prächtiges Deckelornament

Eifenbein-Porzellan	90 45 E Blumen	90 46 E Gold
Kaffeesevice für 6 Personen, 15tlg.	36.-	48.-
Kaffeesevice für 12 Personen, 27tlg.	57.-	75.-
Kaffee- u. Teesevice 12 Pers., 30tlg.	74.-	98.-
Speise-service für 6 Personen, 22tlg.	69.-	86.-
Speise-service für 12 Personen, 45tlg.	159.50	198.-

FORM LEONIE

Nr. 90 31 E Kaffeesevice 35.-
Speise-service 58.-



Nr. 90 30 E Kaffeesevice 27.-
Speise-service 46.-

FORM ANDREA

Nr. 90 36 E Kaffeesevice 43.-
Speise-service 74.-



Nr. 90 35 E Kaffeesevice 29.50
Speise-service 52.-

FORM MARISA

Nr. 90 41 E Kaffeesevice 44.-
Speise-service 77.-



Nr. 90 40 E Kaffeesevice 33.-
Speise-service 56.-

FORM CYNTHIA

Nr. 90 46 E Kaffeesevice 48.-
Speise-service 86.-



Nr. 90 45 E Kaffeesevice 36.-
Speise-service 69.-



Porzellan, das weiße Gold, ist untrennbar mit unserer modernen EKkultur verbunden. Porzellan bezaubert durch die schimmernde Reinheit, seine edle Form und das bunte Spiel seiner Zierlinien. Für die Güte und Anmut dieser BADER-Service zeichnen berühmte Porzellan-Manufakturen verantwortlich.

Zusammenstellung der Porzellan-Service

Kaffeesevice für 6 Personen, 15 Teile
1 Kaffeekanne 6 Tassen mit Unterteller
1 Milchgießer 6 Kuchen-(Dessert-)teller
1 Zuckerdose 19 cm ø

Kaffeesevice für 12 Personen, 27 Teile
1 Kaffeekanne 12 Tassen mit Unterteller
1 Milchgießer 12 Kuchen-(Dessert-)teller
1 Zuckerdose 19 cm ø

Kaffee-, Teesevice, 12 Pers., 30 Teile
1 Kaffeekanne 12 Tassen mit Unterteller
1 Teekanne 12 Kuchen-(Dessert-)teller
1 Milchgießer 2 große Kuchen-teller
1 Zuckerdose ca. 28 cm ø

Speise-service für 6 Personen, 22 Teile
6 Suppenteller 1 Salatschüssel 24 cm
6 Speiseteller 1 Schüssel mit Deckel
6 Dessertteller 1 Soßengießer 32 cm
1 Platte oval 32 cm

Mit Suppenschüssel erhöht sich der Preis je nach Muster um 1/4 bis 1/3 des Servicepreises

Speise-service für 12 Personen, 45 Teile
12 Suppenteller 2 Schüsseln ca. 23 cm
12 Speiseteller 2 Schüsseln ca. 27 cm
12 Dessertteller 1 Schüssel mit Deckel
1 Soßengießer 1 Platte oval ca. 33 cm
1 Suppenschüssel 1 Platte oval ca. 37 cm



»ROMANZE« Ein graziöses Makka-Service in feinschimmerndem Eifenbein-Porzellan für 6 Personen. Die zeitliche Form mit den künstlerischen Federzeichnungen romantischer Motive ergänzen sich zur geschmacklichen Vollkommenheit. Feine Goldrändellinien, Henkel- und Knopfzier bereichern das reizende Service.
Bestell-Nr. 90 70 E 25.-

»Aurelia« Feierliche Tafelstimmung wird dieses reichprofilierte, stilvolle Barock-Service um sich verbreiten. Das schwungvolle Randrelief ist mit feinen Goldlinien untermalt, die die graziöse Formschönheit hervorheben.

FORM AURELIA

Nr. 90 51 E Kaffeeservice 79.-
Speiseservice 129.-

Bestell-Nr. 90 50 E mit stilisiertem Blattdekor und feinen Randlinien aus glänzendem Gold.
Bestell-Nr. 90 51 E mit kostbarem Mattgoldband, schmuckhafte Henkel- und Deckelzier.

Elfenbein-Porzellan	90 50 E	90 51 E
	Blumen	Gold
Kaffeeservice für 6 Personen, 15tlg.	39.-	79.-
Kaffeeservice für 12 Personen, 27tlg.	65.-	133.-
Kaffee- u. Teeservice 12 Pers., 30tlg.	81.-	173.-
Speiseservice für 6 Personen, 22tlg.	64.-	129.-
Speiseservice für 12 Personen, 45tlg.	143.-	289.-

»Clarissa« Die eleganten Formen dieses prächtigen Services klingen in seltener Harmonie zusammen. Goldene Randlinien und mattgoldene Knopfzier erhöhen den festlich-schmückenden Eindruck von »Clarissa«.



Elfenbein-Porzellan	90 55 E	90 56 E
	Blumen	Gold
Kaffeeservice für 6 Personen, 15tlg.	46.-	72.-
Kaffeeservice für 12 Personen, 27tlg.	73.-	114.-
Kaffee- u. Teeservice 12 Pers., 30tlg.	99.50	153.-
Speiseservice für 6 Personen, 22tlg.	73.-	117.-
Speiseservice für 12 Personen, 45tlg.	165.-	259.-

Service auf Seite 61

»Heike« Ein zeitloses Service, das sich durch beschwingte Linienführung auszeichnet, die durch feine mattgoldene Randlinien unterstrichen ist. Es verleiht der gedeckten Tafel die Note ausgeprägt guten Geschmacks.

FORM HEIKE

Nr. 90 61 E Kaffeeservice 85.-
Speiseservice 147.-



Nr. 90 60 E
Kaffeeservice 57.-
Speiseservice 99.-



Die Ansichtsendung

Wenn Sie eine Ansichtsendung in feinem Tafelporzellan wünschen – sie kommt kostenfrei und wohlverpackt zu Ihnen. Dann können Sie daheim anhand der Originale prüfen, welches Service zu Ihrem Wohnstil paßt und am besten gefällt. Diese Wahl im eigenen Heim ist freudvoll und zeitsparend für Sie.

Bitte benutzen Sie aus der Katalogtasche die Auswahlkarte. Dann erscheint in wenigen Tagen der Postbote bei Ihnen!

Bestell-Nr. 90 60 E mit reizvollem Haferzweigmotiv künstlerisch gestaltet. Kostbare mattgoldene Randlinien und Deckelknöpfe
Bestell-Nr. 90 61 E breites Mattgoldband und reiche Henkel- und Knopfzier sind der Ausdruck gepflegten Geschmacks.

FORM CLARISSA

Nr. 90 59 E Kaffeeservice 72.-
Speiseservice 117.-

Weißporzellan	90 60 E	90 61 E
	Blumen	Gold
Kaffeeservice für 6 Personen, 15tlg.	57.-	85.-
Kaffeeservice für 12 Personen, 27tlg.	94.-	139.-
Kaffee- u. Teeservice 12 Pers., 30tlg.	125.-	185.-
Speiseservice für 6 Personen, 22tlg.	99.-	147.-
Speiseservice für 12 Personen, 45tlg.	217.-	320.-



FORM LORETTA

Nr. 90 66 E Kaffeeservice 64.-
Speiseservice 113.-



Nr. 90 65 E Kaffeeservice 43.-
Speiseservice 74.-

»Loretta« Neuzeitliche Gestaltungsformen in ausgeglichener, künstlerischer Harmonie lassen Porzellan zum festlichen Tafelschmuck werden. Ein Service von bezaubernder Einfachheit und von überzeugender Schönheit.

Weißporzellan	90 65 E	90 66 E
	Blumen	Gold
Kaffeeservice für 6 Personen, 15tlg.	43.-	64.-
Kaffeeservice für 12 Personen, 27tlg.	71.-	104.-
Kaffee- u. Teeservice 12 Pers., 30tlg.	96.-	140.-
Speiseservice für 6 Personen, 22tlg.	74.-	113.-
Speiseservice für 12 Personen, 45tlg.	164.-	243.-

Nr. 90 55 E Kaffeeservice 46.-
Speiseservice 73.-

Beschreibung und Preisangabe nebenstehend

Die zu den Tafelservices gehörenden Einzelteile sind auf Seite 59 unter »Service-Zusammenstellung« aufgeführt



36.-

Eine moderne BESUCHSTASCHE für die anspruchsvolle Dame aus Rindbox-Leder in tadelloser Verarbeitung. Oberschlag mit mechanischer SchlieÙe. Die ledergefütterte Tasche hat drei Innenfächer mit Spiegel und Börse am Keilchen. Farben: cognac-braun, kirschrot oder schwarz. Größe: 26x13 cm Bestell-Nr. 30 01 E 36.-



A 28.-



B 29.75



C 14.50



D 17.50



24.-

33.-

A Modische DAMENTASCHE aus Rindbox-Leder. Oberschlag mit Drehverschluss. Ripsfutter, Innenfächer, Innenäschchen mit Spiegel. In kirschrot, swissair-blau oder schwarz. Größe: 28x14 cm Bestell-Nr. 30 02 E 28.-

B BESUCHSTASCHE, feines Kara-Schweinsleder. Oberschlag mit moderner DrehschlieÙe. Abteiler, Innenäschchen mit Spiegel und feines Ripsfutter. Farbe: schwarz. Größe: 28x15 cm Bestell-Nr. 30 03 E 29.75

DAMENHANDSCHUHE Größen 6 3/4, 7, 7 1/2
C Elegante Damenhandschuhe aus Nappa-Leder, geschmackvolle Steppverzierung. Mit Wollstrickfutter oder ohne Futter. In kirschrot oder schwarz Bestell-Nr. 40 01 E ohne Futter 14.50
Bestell-Nr. 40 02 E mit Wollstrickfutter 17.-

D Modische Damenhandschuhe aus Nappaleder mit Handnaht und aparter Verzierung. Mit oder ohne Wollstrickfutter. Schwarz oder cognacbraun Bestell-Nr. 40 03 E ohne Futter 17.50
Bestell-Nr. 40 04 E mit Wollstrickfutter 19.75

DAMEN-TASCHENSCHIRME
hell- oder dunkelgemustert. Bezug
1 o schiebefeste Kunstseide, ca. 32 cm
»Piccolo« in Druckknopf-Futteral
Bestell-Nr. 40 05 E 18.-
»Picco-bello« Reißverschluss-Futteral
Bestell-Nr. 40 06 E 24.-
Original »Knirps« mit Reißverschluss
Bestell-Nr. 40 07 E 33.-



E 49.50

F 52.-



G 48.-



H 35.-



I 39.75

K 29.-

E STADTTASCHE, elegante Form aus la Luxor-Vollrindleder mit praktischem Reißverschluss an Tasche und aparter Vortasche. Feines Ripsfutter und Innentasche. In nubfarben. Gr: 40x29x11 cm Bestell-Nr. 30 04 E 49.50

F Formschöne REISETASCHE aus bestem Vollrindleder mit Reißverschluss und Flechtbeutel. Große Vortasche mit moderner DrehschlieÙe. Schottenfutter und Innentasche. Goldbraun. 45x34x12 cm Bestell-Nr. 30 05 E 52.-

G REISETASCHE, la Nova-Vollrindleder nubfarben, in bester Verarbeitung. Reißverschluss an Tasche und Vortasche. Kräftiges Schottenfutter und praktische Innentasche. In der Größe: 44x30x15 cm Bestell-Nr. 30 06 E 48.-

H Sportlich-elegante UMHÄNGETASCHE aus la Nova-Vollrindleder mit verstellbarem Tragriemen. GroÙer Oberschlag, Vortasche mit Reißverschluss; Ripsfutter, Innentasche. Besonderes Schirmfach mit SteckschloÙ. In goldbraun oder schwarz. Größe: 36x18 cm. (Preis ohne Schirm) Bestell-Nr. 30 07 E 35.-

I STADTTASCHE, la Touring-Vollrindleder in aparter Form und fachmännischer Verarbeitung. Tasche und Vortasche mit Reißverschluss. Kräftiges Schottenfutter mit Innentasche. In nubfarben oder schwarz. Größe: 39x20x11 cm Bestell-Nr. 30 08 E 39.75

K Praktische STADT-u. EINKAUFSTASCHE aus la Nova-Vollrindleder, nubfarben. Tasche und Vortasche mit Reißverschluss und Ripsfutter ausgestattet; praktisches Innentaschen. Größe: 40x26x14 cm Bestell-Nr. 30 09 E 29.-

Das preiswerte BADER-Angebot in ausgesucht schönen Lederwaren erleichtert Ihnen den Einkauf zuhause

A Handpflege-Etui aus grünem, ostindischem Saffianleder mit Reißverschluss und feinem Ripsfutter. Inhalt: 9 Manicureteile. 16x11 cm Bestell-Nr. 3010 E . . . 13.-

B Garnitur für den Herrn. Brieftasche und Geldbörse, Juchten-Saffianleder; in dunkel-weinrot. Garnitur Nr. 3011 E . . . 21.-
Brieftasche Nr. 3012 E . . . 12.-
Geldbörse Nr. 3013 E . . . 9.-

C Geldscheintasche aus bestem Juchten-Saffianleder mit Druckknopf-Verschluss, Hartgeld- und Fotofach, verschiedene Geldscheinfächer; dunkelweinrot. Gr: 12x9 cm Bestell-Nr. 3014 E . . . 11.-

D Schmuckkasten aus rotem ostindischem Saffianleder, herausnehmbarer Einsatz; samtgefüttert und verschließbar. Gr: 18x13 cm Bestell-Nr. 3015 E . . . 26.-

E Necessaire für die Dame glattes Vollrindleder, dunkelgrün. Reißverschluss und Ripsfutter. Inhalt: 15 Toiletten- und Manicureteile. In der Größe: 29x15 cm Bestell-Nr. 3016 E . . . 28.-

F Necessaire für den Herrn la glattes Vollrindleder mit Reißverschluss und feinem Lederfutter. Inhalt: 18 Toiletten- und Rasiererteile. Havanna Braun. Gr: 29x15 cm Bestell-Nr. 3017 E . . . 22.-

G Elegante Konferenzmappe la Vollrindleder, goldbraun, mit vertikalbaren Heftlein, Tasche und Vortasche mit Reißverschluss, Schottenfutter. In der Größe: 39x28 cm Bestell-Nr. 3018 E . . . 25.50

H Schreibzeug-Etui, dunkelgrünes Leder mit Reißverschluss und Ripsfutter. Inhalt: 20 Schreib- und Zeichenutensilien mit kleiner Geldbörse. In der Größe: 24x9 cm Bestell-Nr. 3019 E . . . 9.50

I Herrenhandschuhe feines Nappaleder, handgenäht. Mit feinem, warmem Wollstrickfutter. Mittelgrau oder hellußfarben. In den Größen: 7 1/2, 8, 8 1/2 und 9. Bestell-Nr. 40 08 E . . . 22.50
Nr. 40 09 E ungefüllt . . . 19.-



K Garnitur für den Herrn. Brieftasche und Geldbörse aus feinstem, braunem Boxcall-Leder. Garnitur Nr. 30 20 E . . . 29.50
Brieftasche Nr. 30 21 E . . . 19.-
Geldbörse Nr. 30 22 E . . . 10.50

L Geldbörse aus Rindboxleder. Hartgelfächer mit Reißverschluss, Geldscheinfächer mit Druckknopfverschluss. In den Farben: schwarz, rot oder braun. Größe: 10x7 cm Bestell-Nr. 30 23 E . . . 7.50

M Necessaire für den Herrn aus la glattes Vollrindleder, havanna-braun. Reißverschluss und feines Lederfutter. Inhalt: 15 praktische Toiletten- und Manicureteile. 26x17 cm Bestell-Nr. 30 24 E . . . 39.-

N Aktentasche, la Vollrindleder mit Mittelriemen, Vortaschen und Letzerschlössern; großes Zwischenfach. Goldbraun. Gr: 42x30x12 cm Bestell-Nr. 30 25 E . . . 26.-

O Diplomaten- und Reisetasche aus la Vollrindleder, goldbraun, mit Bügel. Überslag mit Steckschloß und kräftiges Schottenfutter, Innenfächer. Größe 42x31x19 cm Bestell-Nr. 30 26 E . . . 53.-

P Aktentasche, la Vollrindleder, moderne Form, tiefgehender Überslag, Steckschlösser und Vortaschen; praktisches Zwischenfach. Goldbraun. Größe: 42x30x10 cm Bestell-Nr. 30 27 E . . . 33.-

Q Herren-Taschenschirm »T3« aus la schiefefester, schwarzer Kunstseide, in Futteral. 40 cm lang Bestell-Nr. 40 10 E . . . 28.-

R Herrenhandschuhe bestes Nappaleder mit Handnaht-Verzierung und warmem Wollstrickfutter. Farben: cognacbraun oder mittelgrau. Größen: 7 1/2, 8, 8 1/2, 9. Bestell-Nr. 40 11 E . . . 19.-
Nr. 4012 E ungefüllt . . . 17.-

»BRAUN SPECIAL«
Trockenrasierer in feinem Lederetui. Das in der ganzen Welt bekannte Rasiergerät ist wegen seiner zweckmäßigen Konstruktion geschätzt. Die unter dem hauchdünnen Scherblatt schwingenden Messer schieben sich automatisch und vollbringen den ausgezeichneten Rasierereffekt in kürzester Zeit ohne die Haut anzugreifen. Für Wechselstrom 220 und 110 Volt umschaltbar. Nr. 60 40 E im Lederetui 74.-
Nr. 60 41 E im Plastiketui 62.-

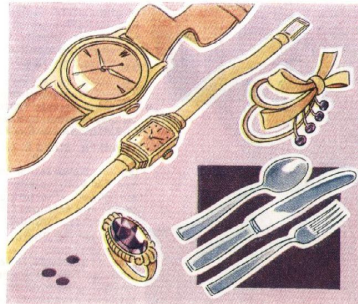
74.-

3 alte Freunde beraten Sie ...

Auf Ihrer Wanderung durch dieses Paradies der schönen Dinge sind Sie nun an das Ende des BADER SCHMUCKKATALOGES gelangt. Er zeigt Ihnen eine beglückende Skala der anmutigsten Dinge, die unser Herz erfreuen.

Weitere interessante Anregungen auf dem Gebiete des vollendeten Angezogeneins vermittelt Ihnen der neueste BADER-MODENKATALOG. Groß ist hier die gezeigte Auswahl, auch in nadelfeiner Aussteuerwäsche, aparten Lederwaren etc.

Und über die modernen Heinzelmännchen unserer Zeit, die der Hausfrau zur Seite stehen, um Zeit und Mühe zu sparen und dem Herren des Hauses die gute Laune auch beim Rasieren erhalten und andere nützliche Aufgaben erfüllen, plaudert der BADER ELEKTROKATALOG.



BADER SCHMUCK-KATALOG

ARM BAND - UHREN
GOLDSCHMUCK
SILBER - SCHMUCK
TAFEL - BESTECKE
TAFEL - PORZELLAN
KRISTALL - GLÄSER
LEDERTASCHEN



BADER MODEN-KATALOG

DAMEN - KLEIDUNG
HERREN - ANZÜGE
KINDER - KLEIDUNG
AUSSTEUERWÄSCHE
FROTTIERWAREN
SCHUHE - STRÜMPFE
LEDERTASCHEN



BADER ELEKTRO-KATALOG

KÜCHENMIXER
KAFFEE MASCHINEN
BÜGEL - AUTOMATEN
MASSAGE - GERÄTE
TROCKENRASIERER
RAUMHEIZGERÄTE
STAUBSAUGER

Verlangen Sie den interessierenden Katalog durch Postkarte. Er geht Ihnen dann sofort zu.

BADER · PFORZHEIM

GROSSTES VERSANDHAUS DER GOLDSTADT

BADERHAUS: Maximilianstraße 48, Verkauf: Montag bis Freitag. Fernruf 6001-6007. Telegramme: Bader Pforzheim. Fernschreiber 0783824
Postscheck 5006 Karlsruhe. Pforzheimer Banken: Landeszentralbank, Süddeutsche Bank AG, Rhein-Main Bank AG, Städtische Sparkasse.

So angenehm kaufen Sie bei Bader

Nur 1/3 Anzahlung

durch Nachnahme; die Begleichung des Restbetrages erfolgt in 4 bequemen Monatsraten. Die Mindestrate und Mindestanzahlung betragen DM 10.-

3% Kassenrabatt

wird Ihnen eingeräumt bei Vollnachnahme der Kaufsumme oder Einzahlung des noch offenen Restbetrages innerhalb 8 Tagen nach Empfang der Sendung.

Versand kostenfrei

Porto und Verpackung werden Ihnen in keinem Falle in Rechnung gestellt. Sie bezahlen nur die geringe Nachnahme-Vorzeigegebühr von 40 Pfennig.

Die Vollgarantie

gibt Ihnen Sicherheit für guten und bequemen Einkauf im Hause BADER, für vorteilhafte Preise und für Lieferung von ausgesucht erstklassiger Qualität.

Rückgaberecht

innerhalb von 6 Tagen. Auf Wunsch erfolgt Umtausch oder Rückzahlung des anbezahlten Betrages. Eigentumsrecht vorbehalten. Erfüllungsort Pforzheim.

Der Einkauf zu Hause ist bequem. Zurückgelehnt in Ihren Sessel durchblättern Sie am Feierabend diesen großen BADER-Katalog. Niemand stört Sie, niemand treibt Sie zur Eile. In aller Ruhe können Sie Ihre Wahl treffen. Und dann senden Sie Ihren Bestellwunsch direkt an BADER Pforzheim - diese Anschrift genügt. Wenige Tage später erfreut Sie der Postbote mit dem Paket. Sie werden überrascht sein von der Güte und Ausführung dieser Qualitäts-Erzeugnisse.

*



BADER-POST

Bestellkarte
Bestellschein
Auswahlkarte
Ringmaß und
Katalog-Gutschein

... und Ihre Kleidungswünsche zu Weihnachten erfüllt
Ihnen der übersandte BADER-Mode-Katalog 1956/57



98.-

Die zeitgenaue Damenuhr ist hier zum eleganten Schmuckstück geworden. Die bestechende Eleganz des modernen 585/000 feinen Goldgehäuses wird durch das geschmackvolle silberfarbene Zifferblatt mit feinen Goldrelieffzahlen noch unterstrichen. Zuverlässig-genau ist das la Ankerwerk mit 17 Rubis. Bestell-Nummer 10 115 E 98.-



66.-

Eine zuverlässige Damenuhr - apart und ziervoll gestaltet. Das Gehäuse in 585 Goldauflage mit staubdicht abschließendem Edelstahlboden wird durch ein modernes, silberfarbenedes Zifferblatt mit feinen Goldrelief-Ziffern harmonisch ergänzt. la Ankerwerk mit 17 Rubis, besondere Stoßsicherung. Bestell-Nummer 10 116 E 66.-



46.-

Erstklassig in Form und Qualität ist diese moderne Damenuhr in 585 Goldauflage-Gehäuse mit staubdicht abschließendem Edelstahlboden. Das form-schöne silberfarbene Schmuckzifferblatt mit feinen Goldrelieffzahlen wirkt besonders geschmackvoll. Ausgezeichnetes Ankerwerk mit 15 Rubis. Bestell-Nummer 10 117 E 46.-



57.-

Eine moderne Herrenuhr, die in Form und Zuverlässigkeit auch höchsten Ansprüchen gerecht wird. Das 585 Goldauflage-Gehäuse mit staubdicht abschließendem Edelstahlboden ist wassergeschützt und hat ein geschmackvolles Goldrelief-Leuchtblatt. la Ankerwerk mit 17 Rubis, besondere Stoßsicherung. Bestell-Nummer 10 118 E 57.-



69.50

Sportliche Herrenuhr in 585 Goldauflage-Gehäuse, wassergeschützt, mit staubdicht abschließendem Edelstahlboden und Leuchtzifferblatt. Das pochende Herz dieser Uhr ist ein besonders stoßgesichertes la Ankerwerk mit 21 Rubis. Den würdigen Rahmen bildet ein dehnbare Novaflex-Goldauflageband. Bestell-Nummer 10 119 E 69.50



BADER PFORZHEIM

Das größte Versandhaus der Goldstadt

