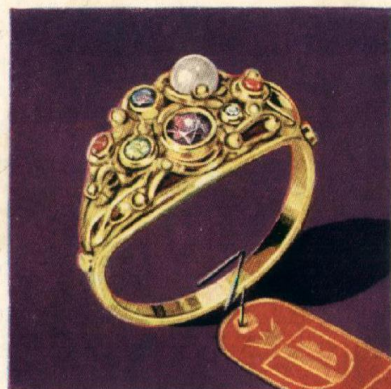


F R Ü H J A H R U N D S O M M E R 1 9 5 6

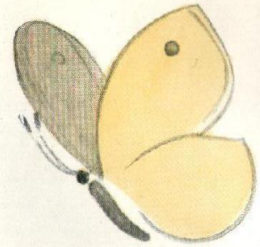


59.- Nr. 8601
in Gold 333/000 fein
Ein Damenring, apart und geschmackvoll
von der künstlerisch begabten Hand des
Pforzheimer Goldschmieds geschaffen.
Mit sechs verschiedenen Schmucksteinen:
Echter Amethyst, feine Kulturperle, synth.
Rubin, Turmalin, blauer und weißer Saphir.

BADER PFORZHEIM

Größtes Haus der Goldstadt für Verkauf an Private

*Aus der Goldstadt
das Schönste*



Jede bedeutende Stadt hat ihre eigene Note. So ist Paris tonangebend für die Mode; so gilt München als Pflegestätte der schönen Künste. Und Pforzheim – es genießt internationalen Ruf durch seinen herrlichen Schmuck, seine ganggenauen Uhren, sein edles Tafelgerät!

Aus dem leuchtenden Füllhorn dieser weltbekannten Uhren- und Goldstadt hat das Haus BADER für Sie in diesem vielseitigen Katalog die erlesensten Dinge zusammengetragen. Strahlendes Gold und schimmerndes Silber wetteifern, um Ihnen zu gefallen.

So ersteht vor Ihrem Auge eine farbenreiche Palette, die einen bezaubernden Glanz ausstrahlt. Sie wird harmonisch ergänzt durch die Auswahl an köstlichem Porzellan und modefeinen Lederwaren.

Alles, was Ihnen das Haus BADER mit dienstbereitem Sinn vorlegt, atmet gepflegten Stil und vollendete Qualität. Hier erkennen Sie als leitenden Gedanken: Nur das Schönste besitzt unvergänglichen Wert!

Und nun treffen Sie bitte Ihre Wahl. Dadurch gelangen Sie in den Genuß der vielseitigen BADER Dienstleistungen und jeder Kauf wird für Sie zu einem beglückenden und angenehmen Erlebnis.

Mit freundlichen Grüßen

Ther. Bruno Bader

SO ANGENEHM KAUFEN SIE BEI BADER:

Nur 1/3 Anzahlung

Durch Nachnahme 1/3 des Kaufpreises, Restbetrag in 4 bequemen Monatsraten. Mindestanzahlung und Mindestrate betragen DM 10.-

3% Kassenrabatt

Bei Nachnahme des vollen Kaufpreises oder bei Überweisung des Restbetrages innerhalb 8 Tagen erhalten Sie auf alle Preise 3% Rabatt.

Versand kostenfrei

Porto u. Verpackung werden nicht berechnet. Die Post erhebt bei Ihnen nur die geringe Nachnahme-Vorzeigegebühr von 40 Pfennig

Die Vollgarantie

Edelmetalle tragen den gesetzlichen Feingehaltsstempel. Für Uhren wie für Tafelbestecke erhalten Sie den BADER-Garantieschein.

Rückgaberecht

Ihr Kauf ist ohne Risiko! Sie haben Umtausch- oder Rückgaberecht innerhalb 6 Tagen. Eigentumsrecht vorbehalten. Erfüllungsort Pforzheim.



BADER · PFORZHEIM

GRÖSSTES HAUS DER GOLDSTADT FÜR VERKAUF AN PRIVATE

BADERHAUS: Maximilianstraße 48. Der Verkaufsraum ist geöffnet: Montag – Freitag. Fernruf: 6001–6007. Telegramme: Bader Pforzheim. Fernschreiber 0783824. Postscheck Karlsruhe 5006. Pforzheimer Banken: Landeszentralbank, Südd. Bank AG, Rhein-Main-Bank, Städt. Sparkasse



39.75 - Nr. 8602
Anstecknadel, Gold 333
echte Antillenperlen



24. - Nr. 8603
Damenring, Gold 333
mit weißen Saphiren



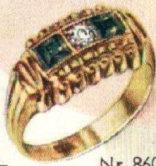
39. - Nr. 8605
Damenring in Gold 333
mit echten Topasen



31. - Nr. 8606
Damenring in Gold 333
mit echten Amethysten



53. - Nr. 8607
in Gold 333 fein mit
echten Amethysten und
synth. weißen Saphiren



26. - Nr. 8604
Gold 333, weißer Saphir
und synth. Turmaline



36.50 - Nr. 8609
Damenring in Gold 333
mit echter Koralle



34. - Nr. 8608
Damenring in Gold 333
mit echtem Onyx



48. - Nr. 8611
Damenring in Gold 333
mit synth. Turmalin



56. - Nr. 8610
Damenring in Gold 333
mit echtem Amethyst



43. - Nr. 8613
Damenring in Gold 333
mit echtem Türkismatrix

59. - Nr. 8612
Anhänger mit Kette in
Gold 333, echt Koralle



58. - Nr. 8615
Anhänger in Gold 333
mit echtem Rauchtopas

41. - Nr. 8616
Anhänger mit Kette in
Gold 333, Antillenperle



18. - Nr. 8617
Ohrstecker in Gold 333
mit echten Korallen



44. - Nr. 8618
Ohrstecker in Gold 585
mit echten Amethysten

29.50 - Nr. 8614
Anstecknadel, Gold 333



88. - Nr. 8621
Anstecknadel, Gold 585
mit 3 la Diamantosen



98. - Nr. 8622
Anstecknadel, Gold 585
mit 1 la Brillant



89. - Nr. 8624
Ohrstecker in Gold 585
mit 2 la Brillanten



33. - Nr. 8723
Ohrstecker in Gold 333
mit echten Kulturperlen



25. - Kugel-Ohrstecker
Nr. 8619 in Gold 333



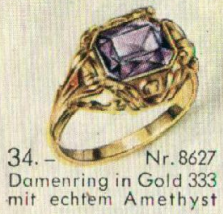
23. - Ohrstecker in Gold 333
Nr. 8620



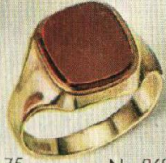
19. - Ohrstecker in Gold 333
mit echten Onyxen
Nr. 8625



19.50 - Creolen in Gold 333
Nr. 8626



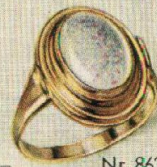
34. - Nr. 8627
Damenring in Gold 333
mit echtem Amethyst



29.75 - Nr. 8628
Damenring in Gold 333
mit echtem Karneol



25. - Nr. 8629
Damenring in Gold 333
mit weißem Saphir



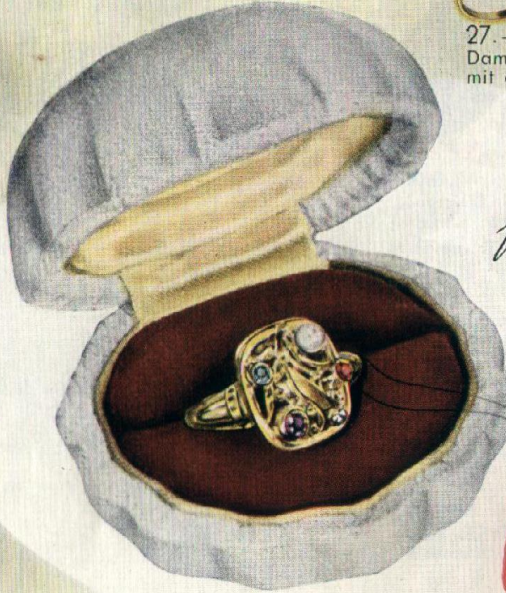
98. - Nr. 8630
Damenring in Gold 585
mit echtem Opal



27. - Nr. 8631
Damenring in Gold 333
mit echter Koralle



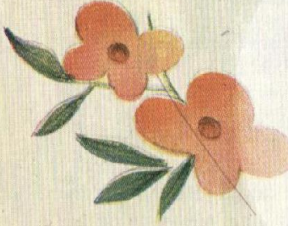
54. - Nr. 8632
Damenring in Gold 333
mit echtem Topas



Der feine Damenring

aus echtem Gold ist die Seh-
sucht jeder Frau. Aus der
reichen BADER-Auswahl fin-
den Sie in diesem Samteti
ein erlesenes Schmückstück
mit echtem Amethyst, feiner
Kulturperle, synth. Turmalin,
Rubin und weißem Saphir.
Nr. 8633 in Gold 333 fein

69.-



49. - Nr. 8634
Gold 333, weiße Saphire
und 3 synth. Turmaline



96. - Nr. 8635
Damenring in Gold 585
Echter Orient-Türkis



83. - Nr. 8636
Damenring in Gold 585
mit echter Koralle



85. - Nr. 8637
Damenring in Gold 585
mit echtem Amethyst



37.-

37. - Nr. 8638
Kreuz-Anhänger mit
Kette, Gold 585/000 fein



49.75

49.75 - Nr. 8639
Kreuz-Anhänger mit
Kette, Gold 585/000 fein
mit 1a Diamantrose

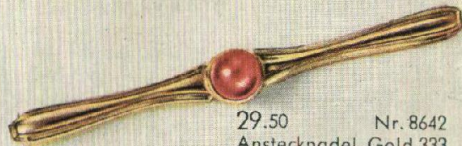


24.-

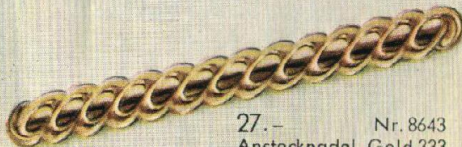
24. - Nr. 8640
Kreuz-Anhänger mit
Kette, Gold 333/000 fein



29. - Nr. 8641
Anstecknadel, Gold 333
mit weißem Saphir



29.50 - Nr. 8642
Anstecknadel, Gold 333
mit echter Koralle



27. - Nr. 8643
Anstecknadel, Gold 333



Trauringe

Der güldene Trauring ist das
Sinnbild unvergänglicher Liebe
und treuer Zusammengehörig-
keit in allen Stunden des Lebens.
Ob Sie nun einen schlichten oder
einen fein ziselierten Goldreif
wünschen - das Haus BADER
bedient Sie immer vorbildlich!



Handgraviert 3,5 mm breit
39. - Nr. 8645 Gold 333 fein
65. - Nr. 8646 Gold 585 fein



Gerillte Form 5 mm breit
49.50 Nr. 8647 Gold 333 fein
89. - Nr. 8648 Gold 585 fein



Der schlichte Trauring

Preise für das Paar	
Gold 333 fein	Gold 585 fein
16. - Nr. 8649 3 mm	31. - Nr. 8650
21. - Nr. 8651 3,5 mm	42. - Nr. 8652
25. - Nr. 8653 4 mm	49. - Nr. 8654
32. - Nr. 8655 4,5 mm	63. - Nr. 8656
37. - Nr. 8657 5 mm	72. - Nr. 8658
43. - Nr. 8659 6 mm	79. - Nr. 8660



Schmuckstücke erhalten Sie im eleganten Geschenketui



Rotgold, handgraviert 4 mm
49.- Nr. 8661 Gold 333 fein
78.- Nr. 8662 Gold 585 fein



Gewölbte Form gerillt 4 mm
39.75 Nr. 8663 Gold 333 fein
73.- Nr. 8664 Gold 585 fein



Mit feiner Gravur 5mm breit
45.- Nr. 8665 Gold 333 fein
77.- Nr. 8666 Gold 585 fein



Rotgold matt 5 mm breit
52.- Nr. 8667 Gold 333 fein
92.- Nr. 8668 Gold 585 fein



Handgraviert matt 6 mm
69.50 Nr. 8669 Gold 333 fein
119.- Nr. 8670 Gold 585 fein



Gewölbte Form gerillt 6 mm
54.- Nr. 8671 Gold 333 fein
94.- Nr. 8672 Gold 585 fein



Handgraviert 5 mm breit
51.- Nr. 8673 Gold 333 fein
89.50 Nr. 8674 Gold 585 fein



37.- Nr. 8675
Gold 333, weißer Saphir
und 2 synth. Turmaline



27.50 Nr. 8676
Damenring in Gold 333
mit echter Kulturperle



29.50 Nr. 8677
Damenring in Gold 333
mit synth. Turmalin



41.- Nr. 8678
Damenring in Gold 333
mit weißen Saphiren



52.75 Nr. 8679
Damenring in Gold 333
mit 3 echten Topasen



52.50 Nr. 8680
Gold 333, echter Topas
und weiße Saphire



41.50 Nr. 8681
Damenring in Gold 333
mit synth. Turmalinen



59.- Nr. 8682
Damenring in Gold 333
mit echten Amethysten



Nr. 8683 Aparter Damenring
in Gold 333 fein mit echten
Amethysten und weißem
Saphir. Ein kunstvoll gear-
beitetes Schmuckstück, das
mit Freude getragen wird.

38.-



53.- Nr. 8684
Gold 333, Weiß-Saphir
und echter Amethyst



69.- Nr. 8685
Damenring in Gold 333
mit echten Amethysten



84.- Nr. 8686
Damenring in Gold 585
Echte Aquamarine



78.- Nr. 8687
Damenring in Gold 585
mit echten Amethysten



98.- Nr. 8688
Gold 585, 1a Brillant
und 2 la Diamantrosen



289.- Nr. 8690
Damenring in Gold 585
mit 4 la Brillanten



98.50 Nr. 8695
Gold 585, echt Turmalin
und 2 la Diamantrosen



95.- Nr. 8689
Damenring in Gold 585
mit 1a Brillant



187.- Nr. 8691
Damenring in Gold 585
mit 5 la Brillanten



89.- Nr. 8696
Gold 585, echter Topas
und 2 la Diamantrosen



196.- Nr. 8692
Damenring in Gold 585
mit 1a Brillant



139.- Nr. 8694
Damenring in Gold 585
mit 3 la Brillanten



115.- Nr. 8697
Gold 585, echt Amethyst
und 1a Brillant



126.- Nr. 8693
Damenring in Gold 585
mit 3 la Brillanten

BRILLANTRINGE das sinnige Geschenk für die Braut



12.50 Nr. 8698 Anstecknadel
Silber 835 fein mit echten
Onyxen und Markasiten



11.- Nr. 8699 Anstecknadel
585 Goldaufl., Antillenperlen



11.75 Nr. 8700 Anstecknadel
585 Goldauflage, Irisperlen



13.50 Nr. 8701 Anstecknadel
585 Goldaufl., Antillenperlen



15.- Nr. 8702 Anstecknadel
585 Goldaufl., aparte Schleife



14.50 Nr. 8703 Anstecknadel
585 Goldaufl., Zierschleife



14.- Nr. 8704 Anstecknadel
Silber 835 fein vergoldet mit
Irisperlen und Markasiten



9.75 Nr. 8705 Anstecknadel
585 Goldaufl., Antillenperlen



19.75 Nr. 8712 Schmuckkasten
aus feinem rotem Saffianleder
mit herausnehmbarem Einsatz
ledergefüllt und verschließbar.
In der Größe: 16 x 12 cm



Gidler Schmück

Die Freude an der persönlichen Leistung beflügelt immer wieder aufs neue den Pforzheimer Goldschmied. Mit kunstsinniger Hand und mit beschwingter Phantasie schuf er diese Schmuckstücke. Sie bezaubern durch ihre Linienführung, durch ihren leuchtenden Glanz. Und nun wählen Sie bitte; Ihre Wünsche werden durch das Haus BADER fachtreu erfüllt.



13.75 Nr. 8706
Gold auf Silber 835/000
mit echtem Onyx



21.- Nr. 8707
Gold auf Silber 835/000
mit echtem Goldtopas



12.- Nr. 8708
Damenring, Silber 835
mit echtem Amethyst



8.- Nr. 8709
Damenring, Silber 835
mit synth. Turmalinen



9. - Nr. 8715 Damenring Silber 835, Goldreif 333 fein Irisperle und echte Markasite



9.75 Nr. 8720 Damenring Silber 835, Goldreif 333 fein Irisperle und echte Markasite



12 - Nr. 8722 Damenring Silber 835, Goldreif 333 fein Echte Korallen, Markasite



28. - Nr. 8727 Damenring Gold auf Silber 835/000 fein mit echtem Rauchtopyas



19.75 Nr. 8732 Damenring Gold auf Silber 835/000 fein Echt Amethyst, weiÙe Saphire



7. - Nr. 8733 Damenring Silber 835, synth. Aquamarin

13.50 Nr. 8716 Ohrstecker, Silber 835 mit Goldstift 333 fein Irisperlen u. Markasite



8.50 Nr. 8718 Ohrhinge, 585 Goldaufl.

10.50 Nr. 8717 Ohrhinge, 585 Goldaufl.

9.50 Nr. 8719 Ohrclips, 585 Goldaufl.



7.50 Nr. 8721 Ohrclips 585 Goldaufl. Irisperlen



11. - Nr. 8726 Ohrclips, 585 Goldaufl. mit Antillenperlen



6. - Nr. 8725 Ohrstecker, 585 Goldaufl. mit echten Korallen



12.75 Nr. 8724 Ohrstecker, Silber 835 mit Goldstift 333, echte Korallen und Markasite



11.25 Nr. 8623 Kreuzanhänger mit Kette in 585 Goldauflage



12. - Nr. 8729 Anstecknadel 585 Goldaufl., echte Koralle



11.75 Nr. 8730 585 Goldauflage mit echtem Chrysopras und Chalcedon



13.50 Nr. 8728 Pudel vergoldet, schwarz matt



15. - Nr. 8731 Schwälbchen Silber 835, echte Markasite



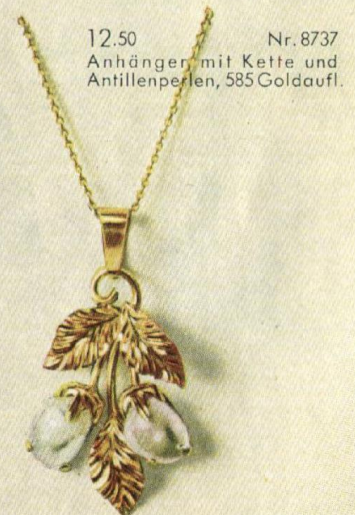
15.60 Nr. 8734 Anhänger mit Kette, echter Amethyst, 585 Goldauflage



11.50 Nr. 8735 Anhänger mit Kette und Antillenperlen, 585 Goldaufl.



16. - Nr. 8736 Anhänger mit Kette, echte Koralle, 585 Goldauflage



12.50 Nr. 8737 Anhänger mit Kette und Antillenperlen, 585 Goldaufl.

16. - Nr. 8738 Halskette
Silber 835 Antillperlen

Aparte Kordel-Halskette
48. - Nr. 8739 Gold 333 fein
78. - Nr. 8740 Gold 585 fein

23. - Nr. 8741 Halskette
in 585 Goldauflage

18.50 Nr. 8742 Perlhalskette
Silber 835 mit Simili

Armreif mit Steckschloß
45. - Nr. 8743 Gold 333 fein
69. - Nr. 8744 Gold 585 fein

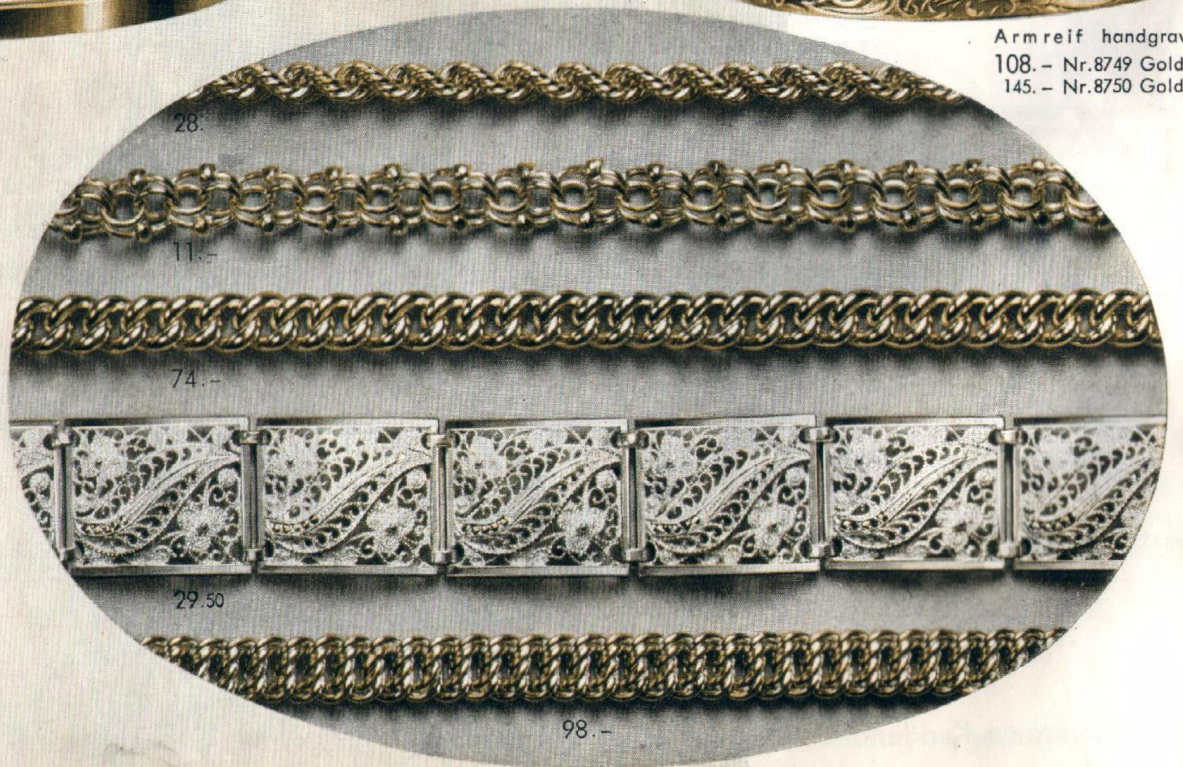
Armreif Sicherheitsschloß
85. - Nr. 8747 Gold 333 fein
125. - Nr. 8748 Gold 585 fein

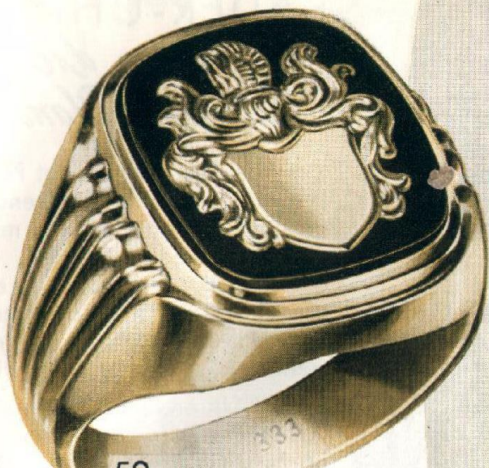
Armreif, verschlußlos
56. - Nr. 8745 Gold 333 fein
83. - Nr. 8746 Gold 585 fein

Armreif handgraviert
108. - Nr. 8749 Gold 333
145. - Nr. 8750 Gold 585

ARMBÄNDER

- 28. - Nr. 8751 Gold 333 fein
Nr. 8752 Gold 585 52.-
- 11. - Nr. 8753 585 Goldaufl
- 74. - Nr. 8754 Gold 333 fein
Nr. 8755 Gold 585 112.-
- 29.50 Nr. 8756 Silber 835 fein
vergoldet, Markasite
- 98. - Nr. 8757 Gold 333 fein
Nr. 8758 Gold 585 159.-





59. - Nr. 8761 Herrenring Gold 333/000 fein, echter Onyx mit Goldwappen zum Gravieren Monogramm in Wappen 1.-



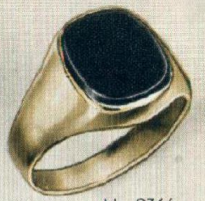
39. - Nr. 8763 Herrenring, echt Karneol in Gold 333/000 fein



52. - Nr. 8764 Herrenring, echter Onyx in Gold 333/000 fein



46. - Nr. 8765 Herrenring, echt Karneol in Gold 333/000 fein



34. - Nr. 8766 Herrenring, echter Onyx in Gold 333/000 fein



72. - Nr. 8767 Herrenring, echt Karneol in Gold 585/000 fein



55. - Nr. 8768 Herrenring, echter Onyx in Gold 333/000 fein



78. - Nr. 8769 Herrenring, echter Onyx in Gold 585/000 fein



58. - Nr. 8770 Herrenring, echt Karneol in Gold 333/000 fein

Für den Herrn

Es gibt im Leben nur wenige Dinge die einen so starken Persönlichkeitswert besitzen, wie der gediegene Siegelring aus echtem Gold.

Das Haus BADER zeigt Ihnen hier welche schmückenden Möglichkeiten für jeden Herrn vorhanden sind. Aus all' diesen Schöpfungen spricht gutes Formgefühl, Qualität und Preiswürdigkeit.

BRAUN-TROCKENRASIERER

mit Netzschur und Stecker. Dieses in der ganzen Welt bekannte Rasiergerät ist wegen seiner zweckmäßigen Konstruktion geschätzt. Die unter dem hauchdünnen Scherblatt schwingenden Messer schleifen sich automatisch und vollbringen den ausgezeichneten Rasiereffekt in kürzester Zeit ohne die Haut anzugreifen. Für Wechselstrom 220 und 110 Volt umschaltbar.

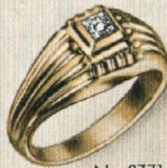
68. - Nr. 8780 Luxusausführung »300 de Luxe« in elegantem Lederetui mit Reißverschluß, wie abgebildet

39.50 Nr. 8781 Standardausführung »S 50« in Lederetui mit Steckschloß

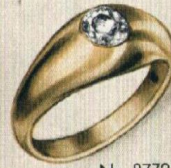
1 Jahr schriftliche Garantie



68.-



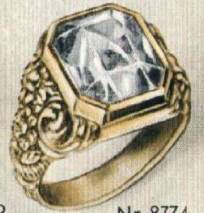
98. - Nr. 8771 Eleganter Herrenring Gold 585 mit 1a Brillant



35. - Nr. 8772 Herrenring in Gold 333 mit weißem Saphir



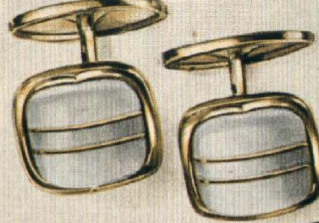
65. - Nr. 8773 Synth.weißerSaphir auf echt Onyx in Gold 333



23. - Nr. 8774 Herrenring, echt Topas Gold auf Silber 835 fein



16. - Nr. 8775 Manschettenknöpfe echte Karneole, 585 Goldauflage



8.50 Nr. 8776 Knopf-Garnitur mit feiner Perlmutter-Einlage, vergoldet



19.50 Nr. 8777 Knopf-Garnitur 585 Goldauflage, echte Onyx

Steingravuren: Monogramm ca. 12. - Wappen 25. - bis 40. -



8. - Nr. 8778 Zigarettenspitze mit Auswerfer und feiner Handgravur, in Silber 835/000 fein

15. - Nr. 8779 Einhandfeuerzeug mit doppelter Sicherung, feine Wiener Gravur, Silber 835/000

BADER-UHREN

Tragen die Garantie-Plombe

Vor rund 400 Jahren hat Peter Henlein die erste Taschenuhr geschaffen. Jahrhunderte mußten zurückgelegt werden, bis die moderne Armbanduhr entstand! Sie ist ein Kind unseres technischen Zeitalters in dem mit mehr als $\frac{1}{1000}$ mm gemessen wird BADER-Uhren verkörpern in sich vollendete Formgestaltung mit höchster Ganggenauigkeit. Das sind Uhren, immer zuverlässig wie ein treuer Freund. Sie tragen die Prüfplombe und erhalten die schriftliche Werkgarantie.

57.- Nr. 8801 Sportuhr
in 585 Goldauflage, wassergeschützt.
Goldfarbenedes Leuchtblatt mit Goldrelief-
kellen auf dunklem Kranz. Mittelsekunde
1a Ankerwerk mit 17 Rubis
und besonderer Stoßsicherung

98.-

Nr. 8802 Kalender-Automat
mit selbsttätigem Aufzug und besonderer
Tagesangabe. Gehäuse wassergeschützt
in 585 Goldauflage, helles Leuchtblatt
mit Goldreliefziffern auf goldgetöntem
Zahlenkranz. Sekunde aus der Mitte
1a Ankerwerk mit 25 Rubis
und besonderer Stoßsicherung

Jede dieser formvollendeten
BADER-Uhren erhalten Sie mit
1 Jahr schriftlicher Werkgarantie

Jede BADER-Uhr mit staubdicht abschließendem Edelstahlboden



69.50 Nr. 8803 Sportuhr wassergeschützt, 585 Goldauflage, mit schwarzem Kranz, feinen Goldrelieffziffern und silberfarbenem Leuchtblatt Sekunde aus der Mitte. Dehnbares und verschlußloses Goldauflageband. 1a Ankerwerk mit 21 Rubis und besonderer Stoßsicherung



79.- Nr. 8804 Elegante Herrenuhr in 585 Goldauflage. Silberfarbenes Zifferblatt mit Hochrelieffziffern und Leuchtzeigern. Sekunde aus der Mitte Mit dehnbarem Goldauflageband 1a Ankerwerk mit 21 Rubis und besonderer Stoßsicherung



65.- Nr. 8805 Sportuhr in form schönem, wassergeschütztem Chromgehäuse, helles Strahlzifferblatt, Goldrelieffziffern; Leuchtzeiger und -punkte. Mittelsekunde. Dehnbares, verschlußloses Edelstahlband 1a Ankerwerk mit 21 Rubis und besonderer Stoßsicherung



82.- Nr. 8806 Sportuhr 585 Goldauflage, wassergeschützt mit verdeckter Krone. Dunkelgetöntes Zifferblatt mit Goldrelieffziffern, Leuchtzeigern und -punkten. Mittelsekunde Mit dehnbarem Goldauflageband 1a Ankerwerk mit 21 Rubis und besonderer Stoßsicherung



77.- Nr. 8807 Kalenderuhr mit besonderer Tagesangabe, wassergeschützt, 585 Goldauflage. Helles Leuchtblatt mit Goldrelieffziffern auf goldfarbenem Kranz. Dehnbares und verschlußloses Goldauflageband 1a Ankerwerk mit 15 Rubis und besonderer Stoßsicherung



78.- Nr. 8808 Sportuhr in 585 Goldauflage, wassergeschützt mit braungetöntem Leuchtzifferblatt hellem Zahlenkranz und Goldrelieffziffern; große Sekunde aus der Mitte Mit dehnbarem Goldauflageband 1a Ankerwerk mit 21 Rubis und besonderer Stoßsicherung



Kalenderuhr Nr. 8809 Diese moderne Armbanduhr mißt nicht nur zuverlässig Minuten und Stunden - sie zeigt in einem kleinen Zifferblatt-Fenster auch das Datum an Wassergeschütztes Gehäuse in 585 Goldauflage, mit silberfarbenem Goldrelieffzifferblatt und Mittelsekunde Mit dehnbarem und verschlußlosem Goldauflageband 1a Ankerwerk 17 Rubis, besondere Stoßsicherung



93.- Nr. 8810 Moderne Herrenuhr 585 Goldauflage mit silberfarbenem Blatt, apart getöntem Zahlenkranz und Goldrelieffziffern. Mittelsekunde Mit dehnbarem Goldauflageband 1a Ankerwerk mit 21 Rubis und besonderer Stoßsicherung



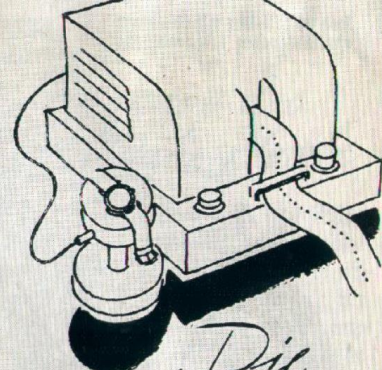
105.- Nr. 8811 »Automatic« wassergeschützte Sportuhr mit selbsttätigem Aufzug, 585 Goldauflage Helles Leucht-Zifferblatt, Relieffziffern auf modernem Kranz. Mittelsekunde Mit dehnbarem Goldauflageband 1a Ankerwerk mit 25 Rubis und besonderer Stoßsicherung



99.- Nr. 8812 »Automatic« Sportuhr mit selbsttätigem Aufzug in 585 Goldauflage, wassergeschützt mit Goldrelieffziffern auf schwarzem Leuchtblatt. Sekunde aus der Mitte Mit dehnbarem Goldauflageband 1a Ankerwerk mit 25 Rubis und besonderer Stoßsicherung

Das dehnbare Uhrband

Zum Gesicht der modernen Armbanduhr paßt harmonisch das dehnbare Uhrarmband. Durch einfaches Überstreifen sitzt das formschöne Band bequem und angenehm am Arm



Die unbestechliche Kontrolle

Der Uhrenfachmann arbeitet heute modern. Er benutzt den Oscillograf-Funkenschreiber der alle Uhrentöne elektrisch registriert und aufzeichnet.

Dieser unbestechlichen Kontrolle wird jede BADER-Uhr unterzogen. Als sichtbares Zeichen erhält sie dann die Prüfplombe.

29. - Nr. 8813 Herrenuhr geschmackvolles Chromgehäuse gut lesbare Leuchtzahlen und -zeiger auf silberfarbenem Blatt Zylinderwerk mit 6 Rubis



39. - Nr. 8814 Sportuhr Gehäuse in 585 Goldauflage wassergeschützt, mit modernem schwarzem Blatt und Leuchtziffern Große Sekunde aus der Mitte la Ankerwerk mit 17 Rubis und besonderer Stoßsicherung



54. - Nr. 8815 Herrenuhr 585 Goldauflage, silberfarbenes Blatt mit Goldrelieffziffern, Leuchtzeiger und -punkte. Mittelsekunde la Ankerwerk mit 17 Rubis und besonderer Stoßsicherung

36. - Nr. 8816 Herrenuhr in formschönem Chromgehäuse wassergeschützt mit apertem silberfarbenem Leuchtzifferblatt Große Sekunde aus der Mitte la Ankerwerk mit 17 Rubis und besonderer Stoßsicherung



36.-

56. - Nr. 8818 Sportuhr wassergeschütztes Gehäuse in 585 Goldauflage. Silberfarbenes Leuchtblatt, Goldrelief-Ziffern Große Sekunde aus der Mitte la Ankerwerk mit 17 Rubis und besonderer Stoßsicherung



53. - Nr. 8819 Sportuhr Gehäuse in 585 Goldauflage wassergeschützt, modern getöntes Leuchtblatt mit zweifarbigem Zahlenkranz und Goldreliefkeilen Große Sekunde aus der Mitte la Ankerwerk mit 17 Rubis und besonderer Stoßsicherung

49. - Nr. 8817 Sportuhr Gehäuse in 585 Goldauflage wassergeschützt. Silberfarbenes Blatt mit Goldrelieffziffern und Leuchtzeigern. Große Sekunde la Ankerwerk mit 17 Rubis und besonderer Stoßsicherung



49.75 Nr. 8820 Sportuhr Gehäuse in 585 Goldauflage wassergeschützt. Schwarzes Leuchtzifferblatt mit feinen Goldreliefkeilen. Sekunde aus der Mitte la Ankerwerk mit 17 Rubis und besonderer Stoßsicherung



Die Plombe bezeugt daß das Uhr-Werk auf Herz und Nieren getestet wurde Für Qualität und Gangtreue Ihrer Uhr bürgt die schriftliche BADER-Garantie

55. - Nr. 8821 Sportuhr
wassergeschützt, 585 Goldauflage
mit hellem Strahlen-Zifferblatt
Leuchtkranz mit Goldreliefkeilen
Leuchtzeiger und Mittelsekunde
la Ankerwerk mit 17 Rubis
und besonderer Stoßsicherung



63. - Nr. 8822 Sportuhr
585 Goldauflage, wassergeschützt
Helles Leuchtblatt mit Goldrelief-
ziffern auf dezentem Zahlenkranz
Sekundenzeiger aus der Mitte
la Ankerwerk mit 17 Rubis
und besonderer Stoßsicherung



58. - Nr. 8823 Sportuhr
585 Goldauflage, wassergeschützt
Silberfarbenes Leuchtblatt mit
Goldreliefziffern auf goldgetön-
tem Zahlenkranz. Mittelsekunde
la Ankerwerk mit 21 Rubis
und besonderer Stoßsicherung



69.50 Nr. 8824 Sportuhr
in 585 Goldauflage, wasser-
geschützt, modernes, silber-
farbenes Leuchtblatt mit Gold-
reliefziffern und Mittelsekunde
la Ankerwerk mit 17 Rubis
und besonderer Stoßsicherung

61. - Nr. 8825 Sportuhr
wassergeschützt, 585 Goldauflage
goldfarbenes Leuchtblatt, Gold-
reliefziffern auf rauchgrauem
Kranz. Sekunde aus der Mitte
la Ankerwerk mit 17 Rubis
und besonderer Stoßsicherung



45. - Nr. 8826 Herrenuhr
in feinem Chromgehäuse, wasser-
geschützt. Apartes Leuchtziffer-
blatt; heller Zahlenkranz mit
Goldreliefkeilen. Mittelsekunde
la Ankerwerk mit 17 Rubis
und besonderer Stoßsicherung



Nr. 8827 Kalenderuhr
mit besonderer Tagesangabe
in 585 Goldauflage, wasser-
geschützt. Das nachtschwarze
Leuchtblatt mit feinen Relief-
punkten verleiht dieser aparten
Uhr eine besondere Note.
la Ankerwerk mit 15 Rubis
besondere Stoßsicherung

73. - Nr. 8828 Sportuhr
wassergeschütztes Gehäuse in
585 Goldauflage mit verdeckter
Krone. Heller Ziffernkranz mit
Goldreliefkeilen auf schwarzem
Leuchtblatt. Mittelsekundenzeiger
la Ankerwerk mit 21 Rubis
und besonderer Stoßsicherung



69 - Nr. 8829 Sportuhr
in 585 Goldauflage, wasser-
geschützt mit silberfarbenem
Leuchtblatt, Goldreliefziffern
Sekundenzeiger aus der Mitte
la Ankerwerk mit 17 Rubis
und besonderer Stoßsicherung



67. - Nr. 8830 Sportuhr
in 585 Goldauflage, wasser-
geschützt, verdeckte Krone
Goldgetönter Zahlenkranz
Goldreliefziffern und helles
Leuchtblatt. Mittelsekunde
la Ankerwerk mit 17 Rubis
besondere Stoßsicherung



Sportuhr Nr. 8831 64.-
585 Goldauflage, wassergeschützt
Apart getöntes Leuchtblatt mit Gold-
reliefkeilen auf dreifarbigem Ziffern-
kranz. Große Sekunde aus der Mitte
la Ankerwerk mit 21 Rubis
und besonderer Stoßsicherung



68.50 Nr. 8832 Sportuhr
in 585 Goldauflage, wassergeschützt
mit silberfarbenem Zifferblatt. Gold-
reliefkeile auf modernem Leuchtkranz
Leuchtzeiger, Sekunde aus der Mitte
la Ankerwerk mit 21 Rubis
und besonderer Stoßsicherung



68.- Nr. 8833 Sportuhr
in 585 Goldauflage, wassergeschützt
mit hellem Goldrelief-Zifferblatt und
silberfarbenem Zahlenkranz mit dunk-
ler Randzone. Sekunde aus der Mitte
la Ankerwerk mit 21 Rubis
und besonderer Stoßsicherung



Elegante Herrenuhr Nr. 8835 63.-
in 585 Goldauflage mit schwarzem
Zifferblatt. Moderner Leuchtkranz
mit Goldreliefkeilen. Mittelsekunde
la Ankerwerk mit 17 Rubis
und besonderer Stoßsicherung



77.- Nr. 8834 Sportuhr
wassergeschütztes Gehäuse in
585 Goldauflage. Cremefarbenes
Blatt, Goldreliefziffern auf hellem
Kranz mit Leuchtzeigern und pun-
kten. Sekunde aus der Mitte
la Ankerwerk mit 17 Rubis
und Incabloc-Stoßsicherung

69.- Nr. 8836 Sportuhr
585 Goldauflage, wassergeschützt mit
goldfarbenem Zifferblatt. Apaten
rauchgrauer Kranz mit Goldrelief-
ziffern. Leuchtzeiger, Mittelsekunde
la Ankerwerk mit 17 Rubis
und Incabloc-Stoßsicherung

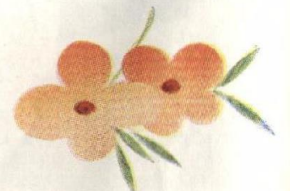


Sportuhr Nr. 8837 73.-
in 585 Goldauflage, wassergeschützt
Dreifarb getönter Zahlenkranz mit
Goldreliefziffern auf dezentem Blatt
Leuchtzeiger und Zentral-Sekunde
la Ankerwerk mit 17 Rubis
und Incabloc-Stoßsicherung



59.75 Nr. 8839 Sportuhr
Gehäuse in 585 Goldauflage
wassergeschützt. Schwarzes Ziffer-
blatt mit hellem Zahlenkranz und
Goldrelief-Keilen. Leuchtzeiger
und Leuchtpunkte. Mittelsekunde
la Ankerwerk mit 21 Rubis
und besonderer Stoßsicherung

72.- Nr. 8838 Sportliche Herrenuhr
wassergeschützt, 585 Goldauflage
mit silberfarbenem Blatt und Gold-
reliefziffern, Leuchtzeiger und -punkte
Großer Sekundenzeiger aus der Mitte
la Ankerwerk mit 17 Rubis
und besonderer Stoßsicherung



Herrenuhr Nr. 8840 81.-
Gehäuse in 585 Goldauflage
wassergeschützt. Modernes
silberfarbenes Zifferblatt mit
Reliefstäben. Mittelsekunde
la Ankerwerk mit 21 Rubis
besondere Stoßsicherung



Sportuhr Nr. 8841 76.-
in 585 Goldauflage, wasser-
geschützt. Champagnerfarber
Zahlenkranz mit Gold-
relieffziffern, silbergetöntes
Leuchtblatt. Zentralsekunde
la Ankerwerk mit 21 Rubis
besondere Stoßsicherung



79.- Nr. 8842 Sportuhr
in 585 Goldauflage, wasser-
geschützt. Dezentem silber-
farbenes Blatt mit Goldrelief-
ziffern. Leuchtzeiger und
Leuchtpunkte. Mittelsekunde
la Ankerwerk mit 17 Rubis
besondere Stoßsicherung

Sportuhr Nr. 8843 123.-
»Schweizer Chronograph«
in 585 Goldauflage mit
doppelter Stoppvorrichtung
Tele- und Tachometer. Leucht-
blatt mit Goldrelieffziffern
und 1/5 Sekundeneinteilung
la Ankerwerk mit 17 Rubis
Incabloc-Stoßsicherung



67.
Nr. 8844 Bei dieser aparten BADER-Uhr
wurde die sportliche Note mit der eleganten
Form in eine glückliche Harmonie gebracht.
Das 585 Goldauflage-Gehäuse ist wasser-
geschützt und hat ein schwarzes Goldrelief-
zifferblatt mit Leuchtkranz und Mittelsekunde
la Ankerwerk 21 Rubis und Stoßsicherung

»Automatic« Nr. 8845 95.-
Sportuhr mit selbständigem
Aufzug in wassergeschütztem
585 Goldauflage-Gehäuse mit
verdeckter Krone. Leuchtzeiger
auf silberfarbenem Goldrelief-
zifferblatt und Mittelsekunde
la Ankerwerk mit 25 Rubis
und besonderer Stoßsicherung



98.- Nr. 8846 »Automatic«
Sportuhr mit selbständigem Aufzug
585 Goldauflage, wassergeschützt
Champagnerfarber Kranz mit
Goldrelief-Ziffern auf dunklem
Leuchtblatt. Mittelsekundenzeiger
la Ankerwerk mit 25 Rubis
und besonderer Stoßsicherung

119.- Nr. 8847 Sportuhr
»Schweizer Automatic« mit selbst-
tätigem Aufzug, 585 Goldauflage
wassergeschützt. Verdeckte Krone
modernes, helles Leuchtblatt mit
Goldrelieffziffern, Mittelsekunde
la Ankerwerk mit 25 Rubis
und Incabloc-Stoßsicherung

120.- Nr. 8848 Aparte Herrenuhr
Gold 585 fein mit Edelstahlboden
Dezentem silberfarbenes Blatt mit
feinen Goldrelieffziffern. Großer
Sekundenzeiger aus der Mitte
la Ankerwerk mit 21 Rubis
und Incabloc-Stoßsicherung

Jede BADER-Uhr mit staubdicht
abschließendem Edelstahlboden

38. - Nr. 8861 Damenuhr
585 Goldauflage - Gehäuse
helles Goldrelief-Zifferblatt
Zylinderwerk mit 10 Rubis

32. - Nr. 8862 Damenuhr
in 585 Goldauflagegehäuse
helles Blatt mit Relieffziffern
Zylinderwerk mit 10 Rubis

39.50 Nr. 8863 Damenuhr
585 Goldauflage mit modern
getöntem Gold-Reliefblatt
Zylinderwerk mit 10 Rubis

37. - Nr. 8864 Damenuhr
585 Goldauflage mit Relief-
zahlen auf schwarzem Blatt
Zylinderwerk mit 10 Rubis



Die Uhr für die Dame

Zwei hervorragende Merkmale besitzt die BADER-Uhr: Sie ist modeschön und präzisionstreu. Daher ist sie auch so sehr beliebt. Ihr Äußeres ist ausgesprochen schmuckhaft gestaltet und daher wirkt die Uhr am Arm einer schönen Frau stets elegant und anmutig. Das Werk ist mit größter Präzision konstruiert, damit ein jahrelanger, zuverlässiger Gang gewährleistet ist. Die Prüfplombe und die BADER-Garantie bürgen Ihnen jederzeit dafür.

38. -

32. -

39.50

37. -

39. - Nr. 8865 Damenuhr
585 Goldauflage, helles
Blatt, Goldrelief-Ziffern
Zylinderwerk mit 10 Rubis
38.50 Nr. 8866 Damenuhr
585 Goldauflagegehäuse
mit Goldreliefzahlen auf
modernem, hellem Blatt
Zylinderwerk mit 10 Rubis

39. -

38.50

34. - Nr. 8870 Damenuhr
in 585 Goldauflage, helles
Zifferblatt mit goldfarbener
Mitte und Goldreliefzahlen
Zylinderwerk mit 10 Rubis

53. -

57. -

34. -

48. -

56. -

48. - Nr. 8871 Damenuhr
in 585 Goldauflage-Gehäuse
silbergetöntes Blatt, schwarze
Zahlen und Goldrelieffziffern
auf cremefarbenem Kranz
la Ankerwerk mit 15 Rubis

56. - Nr. 8872 Damenuhr
585 Goldauflage, sportliche
Form mit Goldrelieffziffern auf
modernem, schwarzem Blatt
la Ankerwerk mit 17 Rubis
besondere Stoßsicherung

54. - Nr. 8873 Damenuhr
in 585 Goldauflage-Gehäuse
mit apartem silberfarbenem
Blatt, feine Goldrelieffziffern
la Ankerwerk mit 17 Rubis
besondere Stoßsicherung

51. - Nr. 8867 Damenuhr
585 Goldauflage-Gehäuse
goldfarbenes Reliefziffer-
blatt mit schwarzem Feld
la Ankerwerk mit 15 Rubis

57. - Nr. 8868 Damenuhr
585 Goldauflage, modern
getönter Kranz, silberfar-
benes Blatt, Goldrelieffziffern
la Ankerwerk mit 17 Rubis

53. - Nr. 8869 Damenuhr
585 Goldauflage, helles
Zifferblatt mit Goldrelief-
zahlen, goldfarbener Kranz
la Ankerwerk mit 17 Rubis
besondere Stoßsicherung

57.50 Nr. 8874 Damenuhr
585 Goldauflage, modern
getönter Kranz, Goldrelief-
ziffern auf hellem Blatt
la Ankerwerk mit 17 Rubis

59.75 Nr. 8875 Damenuhr
in 585 Goldauflage, helles
Zifferblatt mit Goldrelief-
keilen auf apartem Kranz
la Ankerwerk mit 17 Rubis

62.- Nr. 8876 Damenuhr
585 Goldauflage-Gehäuse
modernes, zweifarbiges
Blatt und Goldreliefzahlen
la Ankerwerk mit 17 Rubis

57.50

59.75

62.-

42.-

42.- Nr. 8877
585 Goldauflage mit
dezentem, silberfarbe-
nem Blatt, Reliefstäbe
Goldauflageband mit
Sicherheitsverschluß
Zylinderwerk, 10 Rubis

58.-

74.-

89.-

89.- Nr. 8878 Damenuhr
in 585 Goldauflage, helles
Goldrelief-Zifferblatt und
modernes Goldauflageband
mit Sicherheitsverschluß
la Ankerwerk mit 17 Rubis

74.- Nr. 8879 Damenuhr
in 585 Goldauflage. Gold-
reliefzahlen auf hellem Blatt
Elegantes Goldauflageband
mit Sicherheitsverschluß
la Ankerwerk mit 17 Rubis

58.- Nr. 8880 Damenuhr
in 585 Goldauflage, helles
Goldreliefstrahlenblatt und
apartes Goldauflageband
mit Sicherheitsverschluß
la Ankerwerk mit 15 Rubis

46.-

55.-

46.- Nr. 8881 Damenuhr
in 585 Goldauflage, apartes
helles Goldrelief-Zifferblatt
la Ankerwerk mit 17 Rubis

55.- Nr. 8882 Sportuhr
in 585 Goldauflage, silber-
farbenes Goldreliefzifferblatt
la Ankerwerk mit 17 Rubis
und besonderer Stoßsicherung

48.50 Nr. 8883 Sportuhr
in 585 Goldauflage, apartes
schwarzes Blatt, mit modernem
Zahlenkranz und Leuchtziffern
la Ankerwerk mit 15 Rubis

69.- Nr. 8884 Sportuhr
585 Goldauflage-Gehäuse
wassergeschützt, mit silber-
farbenem Leuchtblatt, Gold-
reliefkeile, Mittelsekunde
la Ankerwerk mit 17 Rubis
besondere Stoßsicherung

69.-

123.-

Nr. 8885 Damen-Sportuhr
»Schweizer Automatic« mit
selbsttätigem Aufzug, in
585 Goldauflage, wasser-
geschützt. Silberfarbenes
Blatt mit Goldreliefziffern
la Ankerwerk mit 21 Rubis
Incabloc-Stoßsicherung

Damenuhr Nr. 8886 76.50
Gold 585/000 mit Edelstahl-
boden, silberfarbenes Ziffer-
blatt und Goldrelieffzahlen
la Ankerwerk 17 Rubis

68.- Nr. 8887 Damenuhr
Gold 585/000 mit Edelstahl-
boden, helles Schmuckblatt
und feine Goldrelieffzahlen
la Ankerwerk 17 Rubis

76.50

68.-

77.-

69.50 Nr. 8888 Damenuhr
in Gold 585/000 mit Edel-
stahlboden, silberfarbenes
Blatt mit Goldrelieffziffern
la Ankerwerk 17 Rubis

77.- Nr. 8888 Damenuhr
Gold 585/000 mit Edelstahl-
boden, hellgetöntes Ziffer-
blatt mit Goldrelieffzahlen
la Ankerwerk 15 Rubis

84.-
Nr. 8890 Damenuhr
in Gold 585/000 fein
apartes Zifferblatt und
feine Goldrelieffzahlen
la Ankerwerk 17 Rubis

94.-

98.-

84.-

109.-

99.-

95.-

72.-

94.- Nr. 8891 Damenuhr
in Gold 585/000 fein, apertes
silberfarbenes Zifferblatt mit
dezenten Goldrelief-Zahlen
la Ankerwerk mit 17 Rubis

98.- Nr. 8892 Damenuhr
Goldgehäuse 585/000 fein in
moderner Form mit dezentem
silberfarbenem Strahlenblatt
und feinen Goldreliefkeilen
la Ankerwerk mit 17 Rubis

109.- Nr. 8893 Damenuhr
in Gold 585/000 mit Edelstahl-
boden, feine Goldrelieffzahlen
auf silberfarbenem Zifferblatt
la Ankerwerk mit 18 Rubis
Incabloc-Stoßsicherung

72.- Nr. 8894 Damenuhr
in Gold 585/000 mit Edelstahl-
boden, schwarzes Zifferblatt
mit feinen Goldreliefkeilen
la Ankerwerk mit 17 Rubis

95.- Nr. 8895 Damenuhr
in Gold 585/000, hellgetöntes
Blatt und goldene Reliefziffern
la Ankerwerk mit 17 Rubis

99.- Nr. 8896 Damenuhr
in elegantem Goldgehäuse
585/000 fein mit Goldrelief-
zahlen auf hellem Zifferblatt
la Ankerwerk mit 17 Rubis
Incabloc-Stoßsicherung

Die Auswahl

Welche Uhr wähle ich? - Diese Entscheidung fällt oftmals nicht ganz leicht. In diesem Falle hilft Ihnen das Haus BADER. Auf Wunsch erhalten Sie völlig kostenfrei und unverbindlich eine Auswahl in Originaluhren zur Ansicht. So können Sie dann zuhause ungestört die Uhr wählen, die Ihnen zusagt und gefällt.

... und aus dem Aschenbrödel von damals wurde eine richtige Prinzessin! Trifft dieser Satz nicht auf die moderne Damenuhr zu? Sie feierte früher ein bescheidenes Dasein. Und heute? Da ist die Armbanduhr nicht nur ein zuverlässiger Zeitmesser, sondern auch ein reizendes Schmuckstück durch ihre fein profilierte Form.

78. - Nr. 8897 Damenuhr
585 Goldauflage - Gehäuse
Aparter silberfarbenes Ziffer-
blatt mit Goldreliefzahlen
la Ankerwerk mit 23 Rubis
besondere Stoßsicherung



78. -

57. -

55. -

57. - Nr. 8898 Damenuhr
585 Goldauflage mit zwei
farbig getöntem Zifferblatt
dezenate Goldreliefzahlen
la Ankerwerk mit 17 Rubis
besondere Stoßsicherung

55. - Nr. 8899 Damenuhr
in 585 Goldauflage, heller
Minutenkranz mit Relief-
punkten, schwarzes Blatt
la Ankerwerk mit 17 Rubis
besondere Stoßsicherung



74. - Nr. 8901 Damenuhr
585 Goldauflage mit aparter
Armspange, Goldreliefzah-
len auf hellgetöntem Blatt
la Ankerwerk mit 15 Rubis

53. -

74. -

69.75

53. - Nr. 8900 Damenuhr
in 585 Goldauflage. Eine
zeitlose Sportuhr mit dezen-
tem Goldreliefblatt. Dehn-
bares Goldauflageband
Zylinderwerk mit 10 Rubis



69.75 Nr. 8902 Damenuhr
in 585 Goldauflage. Silber-
farbenes Zifferblatt, feine
Goldreliefzahlen und dehn-
bares Goldauflageband
la Ankerwerk mit 17 Rubis
besondere Stoßsicherung



69.

Nr. 8903
formvollendet und ganggenau
Schmuckuhr
Das geschmackvolle Gehäuse in
585 Goldauflage mit zweifarbig
getöntem Gold-Reliefblatt und
dehnbarem Goldauflage-Band
geben der Uhr besondere Note
la Ankerwerk mit 17 Rubis
besondere Stoßsicherung

56. - Nr. 8904 Damenuhr
in 585 Goldauflagegehäuse
modernes Zifferblatt, Gold-
zahlen auf hellem Kranz
la Ankerwerk mit 17 Rubis
besondere Stoßsicherung

56. - Nr. 8904 Damenuhr
in 585 Goldauflagegehäuse
modernes Zifferblatt, Gold-
zahlen auf hellem Kranz
la Ankerwerk mit 17 Rubis
besondere Stoßsicherung



56. -

59.50

54. -

59.50 Nr. 8905 Damenuhr
585 Goldauflage-Gehäuse
mit ziervollem, elegantem
Perlmutter-Schmuckblatt und
dezenten Goldreliefkeilen
la Ankerwerk mit 17 Rubis

54. - Nr. 8906 Damenuhr
585 Goldauflage, Zifferblatt
goldfarben mit Goldrelief-
stäben auf apartem Kranz
la Ankerwerk mit 17 Rubis
besondere Stoßsicherung

75. - Nr. 8907 Damenuhr
585 Goldauflage, modernes
Zifferblatt mit Goldzahlen
Dehnbares, verschlußloses
Fixoflex-Goldauflageband
la Ankerwerk mit 17 Rubis

73. - Nr. 8908 Damenuhr
in 585 Goldauflage, helles
Zifferblatt und Goldreliefkeile
Dehnbares Goldauflageband
la Ankerwerk mit 17 Rubis
besondere Stoßsicherung

Nr. 8909 Damen-Sportuhr
in 585 Goldauflage-Gehäuse
wassergeschützt, weißer Gold-
relief-Zahlenkranz auf silber-
farbenem Leucht-Zifferblatt
Dehnbares, verschlußloses
Fixoflex-Goldauflageband
la Ankerwerk mit 17 Rubis
besondere Stoßsicherung



75. -

73. -

76. -



87.-
Nr. 2010

98.-
Nr. 2070

108.-
Nr. 2120

127.-
Nr. 2160

MUSTER 2000
24 Teile 78.-
Anzahlung 26.-



Denken Sie stets daran: BADER-Tafelbestecke sind eine Anschaffung für's ganze Leben. Für treue Qualität und hohe Gebrauchstüchtigkeit bürgt Ihnen die schriftliche Garantie.

BADER-TAFELBESTECKE MIT SCHRIFTLICHER GARANTIE

* 90 Gramm Silberauflage

Preisgruppe	69.*	78.-	87.-	98.-	108.-	127.-
Muster	2100	2000	2010	2070	2120	2160
1 Eßlöffel	2.90	3.-	3.50	3.75	4.35	5.-
1 Eßgabel	2.90	3.-	3.50	3.75	4.35	5.-
1 Eßmesser nichtrost.	4.-	5.10	5.50	6.50	6.80	8.-
1 Kaffeelöffel	1.70	1.90	2.-	2.35	2.50	3.20
1 Dessertgabel	2.80	2.90	3.35	3.60	4.20	4.70
1 Dessertmesser nichtrost.	3.80	4.85	5.35	6.-	6.45	7.-
1 Dessertlöffel	2.80	2.90	3.35	3.60	4.20	4.70
1 Kuchengabel	2.-	2.20	2.35	2.60	2.75	3.45
VORLEGETEILE						
1 Butter-, Käsebesteck	6.75	6.75	7.50	8.-	8.50	13.-
1 Fleischgabel	3.25	3.25	3.50	4.-	4.25	4.80
1 Gebäckzange	7.-	7.-	7.-	7.-	7.-	7.-
1 Gemüselöffel	7.50	7.50	8.75	9.50	10.50	12.30
1 Kartoffellöffel	7.50	7.50	8.75	9.50	10.50	12.30
1 Kompottlöffel	6.-	6.-	7.-	7.50	8.-	9.45
1 Salatbesteck	12.-	12.-	13.50	15.-	16.-	19.80
1 Soßenlöffel	7.50	7.50	8.75	9.50	10.50	12.30
1 Suppenschöpfer	15.-	15.-	17.-	19.-	20.-	22.50
1 Tortenheber	6.75	6.75	7.50	8.-	8.50	10.25
1 Vorlegezange	7.-	7.-	7.-	7.-	7.-	7.-
1 Zuckerlöffel	3.75	3.75	4.25	4.50	5.-	5.-
1 Zuckerzange	4.25	4.25	4.75	5.-	5.50	6.-
24tlg. Garnitur	69.-	78.-	87.-	98.-	108.-	127.-
Besteckkasten 9.75						
50tlg. Garnitur	177.-	194.-	218.-	242.-	264.-	307.-
100tlg. Garnitur	339.-	373.-	417.-	462.-	505.-	588.-

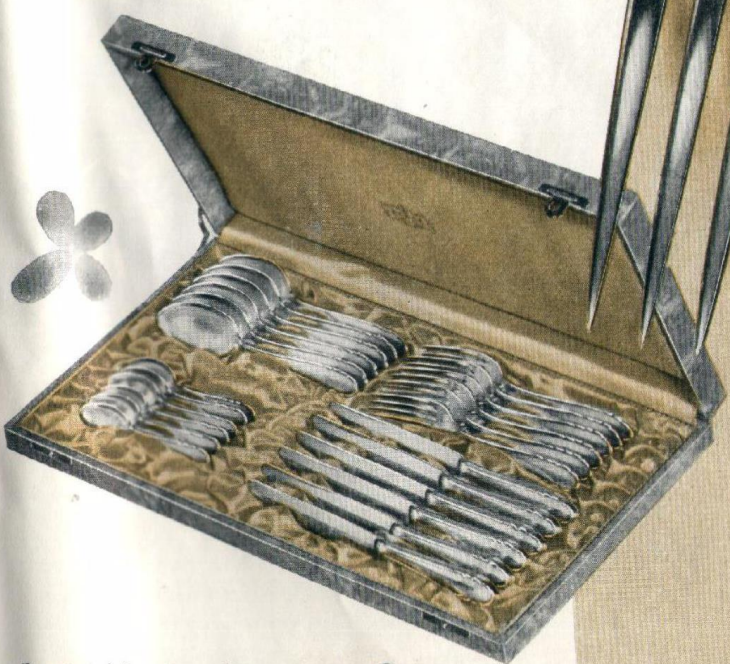
* Das Besteck-Muster 2100 ist auf der Katalog-Rückseite gezeigt

Gravurpreise: Einzelbuchstabe -.40 · Doppelbuchstabe -.70

Edelstahl nichtrostend, silberfarben

Muster	1120	1060	1110
1 Eßlöffel	1.-	1.35	2.10
1 Eßgabel	1.-	1.35	2.10
1 Eßmesser	3.25	3.50	4.35
1 Kaffeelöffel	-.75	1.-	1.40
24teilige Garnitur	36.-	43.-	59.50
Raumsparettui 4.75			
1 Kuchengabel	-.90	1.20	1.70
1 Fleischgabel	2.-	2.25	3.-
1 Gemüselöffel	5.25	6.-	7.25
1 Soßenlöffel	5.25	6.-	7.25
1 Suppenschöpfer	12.50	14.-	15.-
1 Tortenheber	5.25	5.75	7.50

Messer mit der praktischen Wellenschliff Klinge, Mehrpreis 20 Pfg. das Stück



MUSTER 1120
24 Teile 36.-
Anzahlung 12.-

Besteckkasten für 9.75
6 Eßgabeln · 6 Kaffeelöffel
6 Eßlöffel · 6 Eßmesser



Leonie Nr. 8940
Kaffeesevice 27.-

Linda Nr. 8950
Kaffeesevice 45.-



Tamara Nr. 8960
Kaffeesevice 43.-
Speiseservice 72.-

Leonie	Linda	Tamara	GEBRAUCHLICHE SERVICE:
27.-	45.-	43.-	Kaffeesevice für 6 Personen, 15 teilig
45.-	73.-	69.50	Kaffeesevice für 12 Personen, 27 teilig
59.-	98.-	92.-	Kaffee- und Teesevice 12 Pers., 30 teilig
46.-	-.-	72.-	Speiseservice für 6 Personen, 22 teilig
103.-	-.-	156.-	Speiseservice für 12 Personen, 45 teilig



»Leonie« Nr. 8940 Weißporzellan. Ein Tafelservice mit der Note moderner Sachlichkeit, durch zarte Pastellöne der stilisierten Blätter belebt. Goldene Randlinien und Deckelknöpfe zeichnen die formschöne Linie.

»Linda« Nr. 8950 Elfenbeinporzellan. Dieses Kaffeesevice mit dem lustigen Dekor auf schöngestalteter Form bringt überraschende Belebung auf den gedeckten Tisch. Reizvoll das leuchtende Rot auf Henkel und Ausguß.

»Tamara« Nr. 8960 Elfenbeinporzellan. Ein Tafelservice, dessen gediegene künstlerische Gestaltung und modern profilierte Form Bewunderung erregt. Breites Mattgoldband auf Henkel, Rand- und Knopfzier.



18 Teile 28.-
Ungstein



18 Teile 39.50
Neuweier



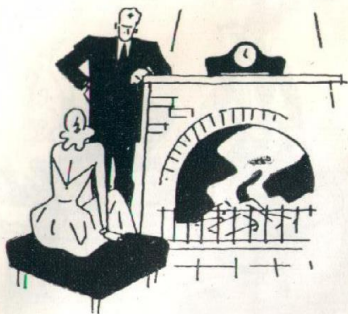
18 Teile 64.-
Madeira

Echt Bleikristall

KRISTALL-TAFELGLÄSER, handgeschliffen

	18 teilige Garnitur	6 Wein	6 Bier	6 Likör	24 Teile mit 6 Sektkelchen
Ungstein Nr. 8980	28.-	10.-	8.-	10.-	41.-
Neuweier Nr. 8985	39.50	14.50	11.50	13.50	56.-
Madeira Nr. 8990	64.-	25.50	18.-	20.50	90.-

BOWLE im Muster »Madeira«
Nr. 8991 mit 6 Gläsern 48.- Nr. 8992 mit 12 Gläsern 63.-
Verlangen Sie bitte eine unverbindliche und kostenlose Ansichtssendung in Gläsern und feinem Tafelporzellan



Moderne Heimuhren

Vor wenigen Jahrzehnten war es die behäbige Standuhr im Wohnzimmer, die mit sonorem Klang die Zeit kündete. Und heute gibt es formschöne, raumsparende Heimuhren; sie sind eine wirkliche Zierde für die geschmackvoll möblierte Wohnung und erfreuen außerdem durch ihren zeitgenauen Gang.



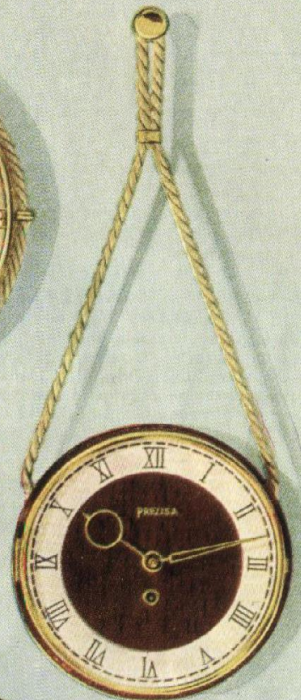
49.50 Nr. 8996 WANDUHR
nußfarbenedes Metallgehäuse
elfenbeinener Zahlenkranz
mit poliertem Messingrand
und Goldrelieffziffern. ø 23 cm
Mit 8 Tage Anker-Gehwerk

49.50



67. - Nr. 8997 WANDUHR
Apartes Messing - Gehäuse
mit geschliffenem Zahlenreif
und aufgelegten Ziffern. In
der Mitte silbergrau. ø 24 cm
Mit 8 Tage Anker-Gehwerk

67.-



39.-



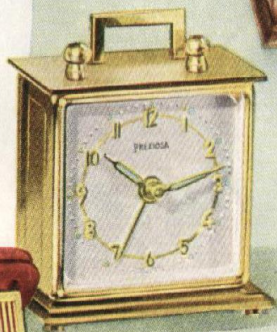
75. - Nr. 8999 HEIMUHR, Nußbaum poliert mit wirkungsvoller Messingzierleiste und Randschnitzerei, elfenbeinfarbener Zahlenkranz mit feinen Goldrelieffziffern. Größe: 54x21 cm
14 Tage Gehwerk mit klangvollem Bim-Bam-Schlag



HEIMUHR in moderner Ausführung, Nußbaum matt. Aparter mattgoldener Zahlenkranz mit schwarzen Ziffern. Größe: 57x21 cm

87. - Nr. 9000 14 Tage Anker-Gehwerk, klangvoller Bim-Bam-Schlag
110. - Nr. 9001 8 Tage Anker-Gehwerk mit 3/4 Westminster-Schlag

19.50 Nr. 9002 STILWECKER
in poliertem Messing-Gehäuse
mit silbergrauem Leuchtzifferblatt,
Goldrelieffzahlen. Größe: 8x6,5



19.50



26. - Nr. 9003 REISEWECKER
in Lederklappetui mit Leuchtblatt
Ankerwerk mit 7 Rubis

15. - Nr. 9004 STILWECKER
Messing poliert mit apart verziertem,
goldgetöntem Leuchtblatt
und feinen Goldzahlen auf hellblauem Kranz. Größe: 8x8 cm



Nr. 9005 TOILETTEN-GARNITUR. Edelkristall, handgeschliffen. Kammshale 22x8. Grün, rosé oder weiß

32.-



69.- Nr. 9011 Aparte STADTTASCHE aus weichem la Vollrindleder, hervorragende Ausführung. Praktischer Reißverschluss und moderne, eingelassene Henkel. Feines Ripsfutter, Innentaschen Havannabraun. Größe: 41 x 26 x 12 cm



für Stadt & Reise

Für Ihren Einkaufsbummel erweist sich die BADER-Stadttasche aus echtem Leder als ein nützlicher Begleiter. Und für die Reise? Da bietet Ihnen das Haus BADER praktische Großtaschen und Luftkoffer mit großem Fassungsvermögen. Alles ist qualitativ-treu und ausgesprochen preiswert

39.- Nr. 9012 STADTTASCHE aus la Vollrindleder. Das modische Attribut dieser Tasche: Aparte Lederbügel mit breiter Überschlagklappe und Drehverschluss. Doppelte Henkel feines Ripsfutter, geräumige Innentasche Farbe: goldbraun. Größe: 39 x 19 x 13



69.-



47.-

STADTTASCHE Nr. 9013 aus la Iris-Vollrindleder. Tasche und eingelassene praktische Vortasche mit Reißverschluss. Die Neuheit dieses Modells: Zwei Sonderfächer mit Druckknopf-Verschluss für Taschenschirm und Handschuhe. Feines Ripsfutter Innentaschen und Schlüsselhalter. (Preis ohne Schirm) In der Farbe: goldhavanna. Größe: 41 x 25 x 12 cm



42.-

42.- Nr. 9014 Formschöne STADTTASCHE aus la Luxor-Vollrindleder. Tasche und eingelassene Vortasche mit Reißverschluss. Feines Ripsfutter, Innentaschen und Schlüsselhalter. Eine Tasche, die in Form und Ausstattung auch hohen Ansprüchen gerecht wird Farbe: cognacbraun oder schwarz. Gr: 39 x 27 x 14 cm

55.- Nr. 9015 STADT- und EINKAUFSTASCHE la Nova Lux-Vollrindleder, mit Reißverschluss an Tasche und eingelassener Vortasche. Kräftiges Schottenfutter mit Innentasche Elegante Form und beste Verarbeitung zeichnen dieses Modell aus In der Farbe: havannabraun. Größe: 46 x 29 x 15 cm



55.-

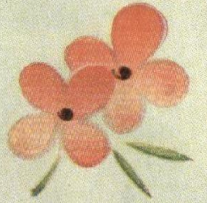
STADTTASCHE Nr. 9016 27.- besonders preiswert und praktisch aus la Vollrindleder. Reißverschluss an Tasche und apart verzierter eingelassener Vortasche. Strapazierfähiges Schottenfutter, Innentasche Farbe: goldbraun. Gr: 41 x 29 x 12



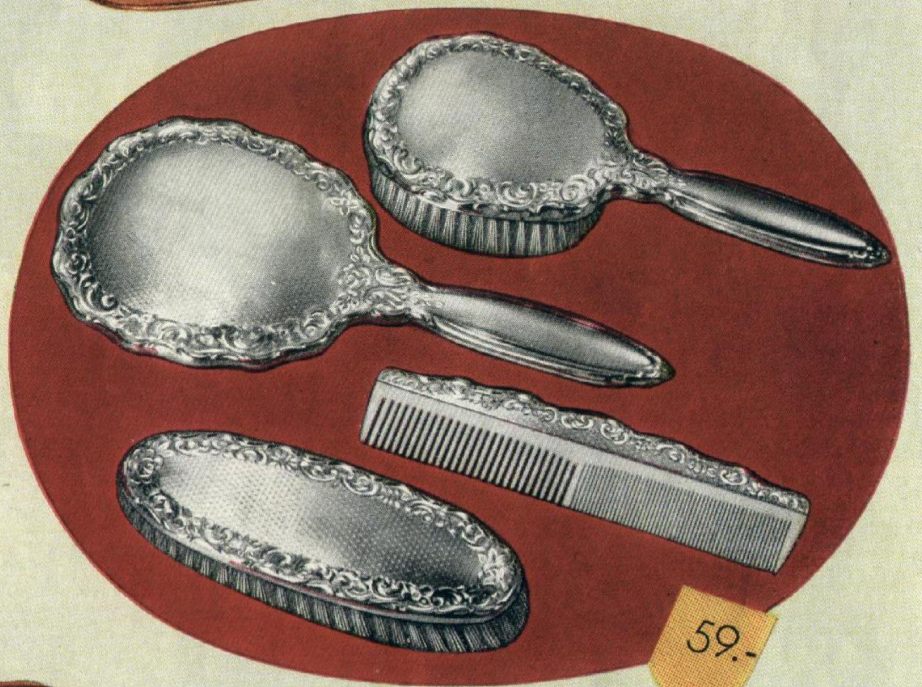
34.-Nr. 9018 Geräumige REISE- u. EINKAUFSTASCHE aus la Vollrindleder mit Reißverschluss. Apart verzierte Reißverschluss-Vortasche, Schottenfutter und Innentasche. In der Farbe: goldhavanna. Größe: 47x32x16 cm



39.50 Nr. 9017 EINKAUFSTASCHE la Vollrindleder. Tasche und aparte Vortasche mit Reißverschluss. Flecht-henkel und strapazierfähiges Schotten-futter. Eine praktische und formschöne Tasche, die sich stets bewähren wird Farbe: goldbraun. Größe: 43x33x12



26.- Nr. 9019 REISETASCHE. Eine moderne Tasche aus unverwüsllichem Perlonstoff mit praktischem Reißverschluss. Henkel und Besatz aus la Vollrindleder, eingelassene Vortasche und Sonderfach für Taschenschirm Schottenfutter. Farbe: mittelblau. Größe: 47 x 32 x 15 cm



59.-

Nr. 9022 FRISIER-GARNITUR mit Wiener Gravur in Feinsilberauflage, Perlonbürsten. Spiegel 26 cm 1m eleganten, fein ausgestatteten Geschenketui 64.-



26.-

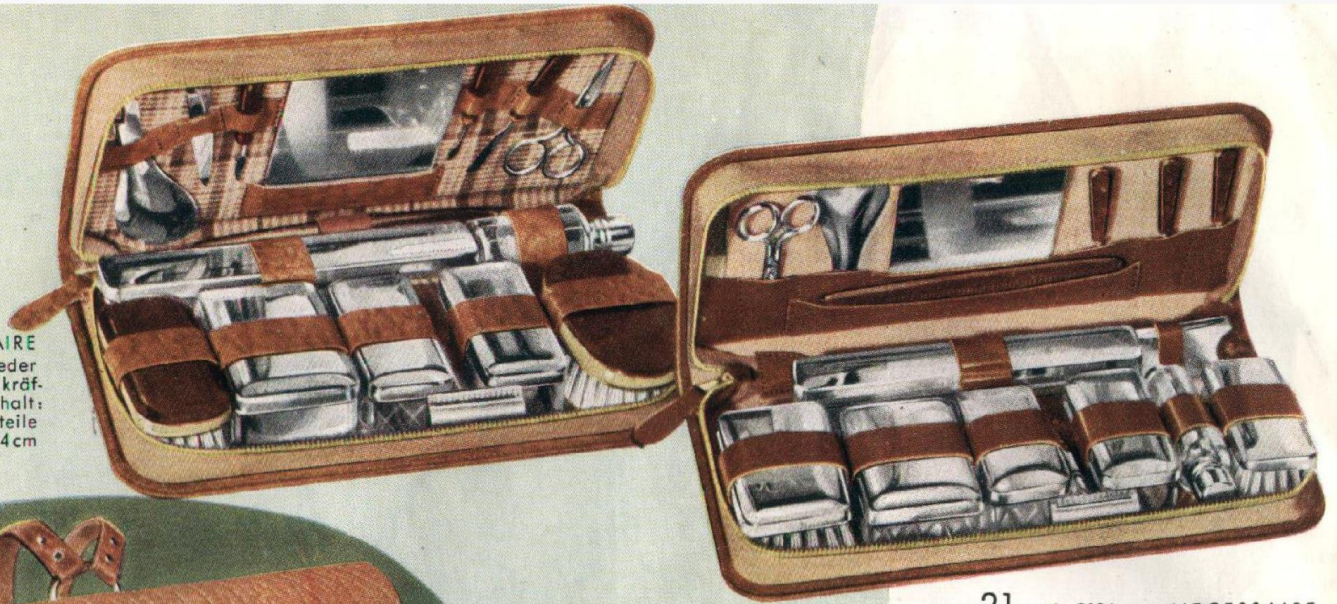


58.-Nr. 9021 Großräumige REISETASCHE la Vollrindleder mit Reißverschluss und Steckschloß Apart eingelassene Vortasche mit Reißverschluss Strapazierfähiges Schottenfutter und geräumige Innentasche. Farbe: goldhavanna. 48x31x19 cm



49.- Nr. 9020 REISE- und STADTTASCHE la Luxus-Vollrindleder in bester Verarbeitung mit Reißverschluss an Tasche und eingelassener Vortasche. Sonderfach mit Steckschloß für den Taschenschirm. Schotten-futter, Innentasche. In nußbraun. 44x32x14 cm. (Preis ohne Schirm)

16.-Nr. 9025 NECESSAIRE für Herren, la Vollrindleder mit Reißverschluß und kräftigem Schottenfutter. Inhalt: 17 Toiletten- und Rasiererteile
Farbe: braun. Größe: 26x14 cm



21.-Nr. 9026 NECESSAIRE für den Herrn. Glattes la Vollrindleder Reißverschluß und Velveton-Futter 18 Toiletten-, Rasier- und Manicureteile; havannabraun. Gr: 28x15 cm



15.-



16.50 Nr. 9031 GARNITUR Brieftasche und Geldbörse Feines ostindisches Saffianleder In dunkelbraun oder schwarz Brieftasche Nr. 9032 . . . 9.50 Geldbörse Nr. 9033 . . . 7.-

SCHULRANZEN

aus la Vollrindleder, nußfarben
15.- Nr. 9027 Knabenform
Nr. 9028 Mädchenform
la glattes Vollrindleder, braun
21.- Nr. 9029 Knabenform
Nr. 9030 Mädchenform

REISEKOFFER

la Vollrindleder, nußbraun

A Elegante Ausführung, besonders leicht, mit Mittelriemen Schottenfutter, Struppentasche
47.- Nr. 9034 55x35x13 cm
52.- Nr. 9035 60x37x14 cm

B Auf Stahlrahmen gearbeitet mit kräftigem Mittelriemen Leder-Packriemen, Struppentasche und Schotten-Futter
69.- Nr. 9036 60x40x15 cm
85.- Nr. 9037 70x49x17 cm

C Auf Stahlrahmen gearbeiteter Luftkoffer, mit Struppentasche im Deckel, 2 Riemen strapazierfähiges Schottenfutter und Leder-Packriemen
95.- Nr. 9038 65x44x17
110.- Nr. 9039 75x48x20



C 95.-

B 69.-

47.-
A

BADER AKTENTASCHEN

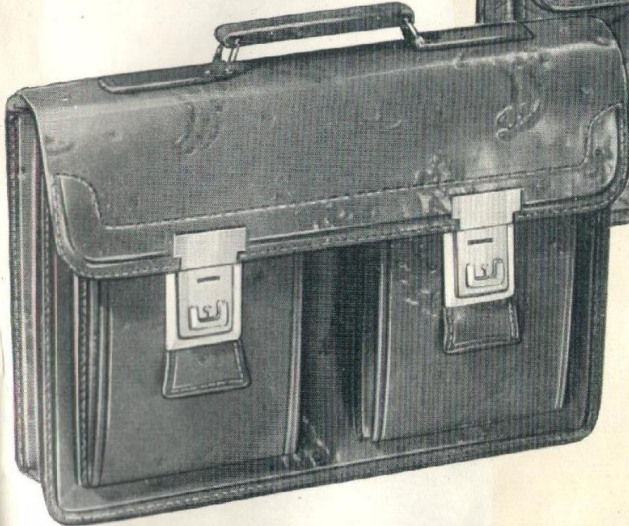
26. - Nr. 9041 AKTENTASCHE
 aus la Vollrindleder, mit Mittelriemen, Vortaschen
 und Leiterschlossern; praktisches Zwischenfach
 Farbe: goldbraun. Größe: 42x30x12 cm



44. - Nr. 9040 DIPLOMATENTASCHE
 aus la Ruhrland-Vollrindleder, sorgfältige
 nahtfeste Verarbeitung. Mit Zwischen-
 fach, geräumigen Vortaschen und
 Leiterschlossern. Lederverdeckte Trag-
 schiene. Nußfarben Gr: 42x31x10 cm



19.50 Nr. 9042 SCHULERTASCHE
 aus la Vollrindleder mit Mittelriemen, Vortaschen
 mit praktischen Leiterschlossern; lederverdeckte
 Tragschiene. In nußbraun. Größe: 42x28 cm



Nr. 9044 49. -
 DIPLOMATEN- u. REISETASCHE
 aus la Vollrindleder in bester
 Verarbeitung mit umlaufendem
 Mittelriemen und 3 Abteülfächern
 Vortaschen mit verstellbaren
 Patent-Steckschlössern. In gold-
 havanna. Größe: 42x31x14 cm

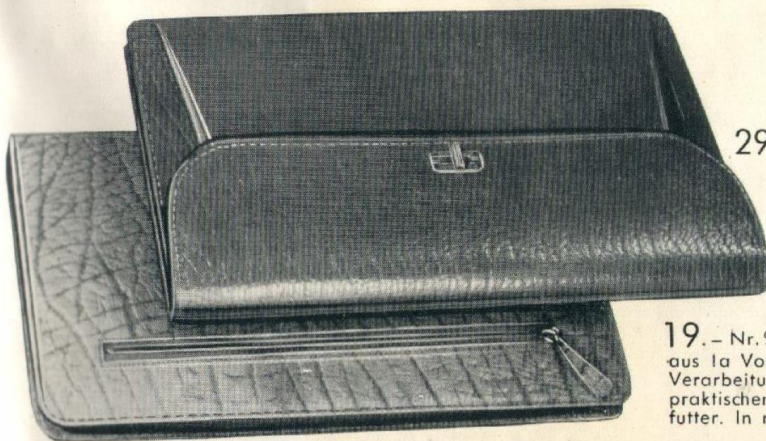


32.-

AKTENTASCHE Nr. 9043 aus la Vollrindleder, Vor-
 taschen mit Leiterschlossern, Sonderfach mit Reißverschluß
 Eine geräumige und praktische Tasche - das richtige
 Geschenk für den Herrn. In nußbraun. 41x29x10 cm



53. - Nr. 9045 DIPLOMATEN- und REISETASCHE
 mit Bügel, aus la Vollrindleder in ausgezeichneter
 Verarbeitung. Besonders praktisch und geräumig,
 eine Tasche für Kenner. Überschlagn mit Steckschloß.
 Strapazierfähiges Schottenfutter und Innenfächer.
 Farbe: goldhavanna Größe: 42x31x19 cm



29.-

19. - Nr. 9046 KONFERENZMAPPE
 aus la Vollrindleder in ausgezeichneter
 Verarbeitung. Tasche und Vortasche mit
 praktischem Reißverschluß und Schotten-
 futter. In nußfarben. Größe: 39x27 cm

29. - Nr. 9047 KONFERENZMAPPE
 aus la Vollrindleder, breiter Überschlagn
 mit Drehschließe, geräumige Vortasche
 und Sonderfach mit Druckknopf; Schotten-
 futter. Goldhavanna. Größe: 40x29 cm



24 Teile
kosten nur

6 Kaffeeelöffel
6 Eßmesser
6 Eßgabeln
6 Eßlöffel

69.-

Anzahlung 23.-

MUSTER 2100

BADER
Garantie

TAFELBESTECKE MIT SCHRIFTLICHER GARANTIE

90 Gramm Silberauflage

1 Eßlöffel	2.90
1 Eßgabel	2.90
1 Eßmesser nichtrostend	4.-
1 Kaffeeelöffel	1.70
1 Dessertgabel	2.80
1 Dessertmesser nichtrostend	3.80
1 Dessertlöffel	2.80
1 Kuchengabel	2.-
VORLEGETEILE	
1 Butter- und Käsebesteck	6.75
1 Fleischgabel	3.25
1 Gebäckzange	7.-
1 Gemüselöffel	7.50
1 Kartoffelöffel	7.50
1 Kompottlöffel	6.-
1 Salatbesteck	12.-
1 Soßenlöffel	7.50
1 Suppenschöpfer	15.-
1 Tortenheber	6.75
1 Vorlegezange	7.-
1 Zuckerlöffel	3.75
1 Zuckerzange	4.25
24 teilige Besteckgarnitur	69.-
Besteckkasten hierfür	9.75
50 teilige Besteckgarnitur	177.-
100 teilige Besteckgarnitur	339.-

BADER · PFORZHEIM

Größtes Haus der Goldstadt für Verkauf an Private