

ONKYO®

D-062A

SPEAKER SYSTEM

D-062A
BOXENSYSTEM

Deutsch

Bedienungsanleitung

Herzlichen Glückwunsch zum Kauf des Onkyo-Boxensystems. Bitte lesen Sie diese Bedienungsanleitung vor dem Gebrauch sorgfältig durch. Wenn die Angaben dieser Bedienungsanleitung befolgt werden, können Sie optimale Leistung und bestes Hörvergnügen mit Ihrem neuen Boxensystem erzielen.

Bitte bewahren Sie diese Anleitung griffbereit in der Nähe zum Nachschlagen auf.

Vor dem Gebrauch des Systems

- Das Lautsprechergehäuse ist aus Holz hergestellt und sollte deshalb vor extremen Temperaturen und hoher Luftfeuchtigkeit geschützt werden. Das Boxensystem nicht an Orten mit direktem Sonnenlicht oder an feuchten oder rauchigen Orten wie etwa in der Nähe von Klimaanlage, im Bad oder in der Küche aufstellen. Dadurch könnten die Boxen beschädigt werden.
- Die Einheit immer auf einer festen, ebenen Oberfläche aufstellen. Wenn sie auf einer schrägen oder instabilen Oberfläche steht, könnte sie umkippen, oder es kann die Klangqualität beeinträchtigt werden.
- Vor dem Anschluß des Boxensystems immer den Verstärker ausschalten. Wenn die Boxen bei eingeschaltetem Verstärker angeschlossen werden, können Schäden sowohl am Verstärker als auch am Boxensystem hervorgerufen werden.
- Immer Wasser und andere Flüssigkeiten von der Einheit fernhalten. Falls Wasser auf die Einheit geschüttet wird, können nicht nur das Gehäuse sondern auch die darin befindlichen Lautsprecher beschädigt werden.

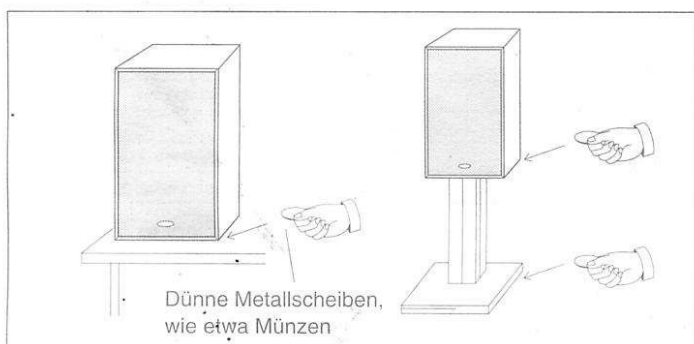
Merkmale

- Gehäuse
Bietet ein effektiv verstärktes MDF-Gehäuse für mitreißenden Klang ohne störenden Nachhall.
- 13-cm-Tieftöner
Einschließlich von Onkyo entwickeltem "Bio-Hybrid-Tieftönerkonus" für lebendige Tiefenwiedergabe.
- Weichkalotten-Hochtöner
Verwendet einen Weichkalotten-Hochtöner, der hauptsächlich in den Mittel- und Spitzenklasse-Lautsprechern von Onkyo verwendet wird, für klare und schöne Höhenwiedergabe.
- Magnetische Abschirmung
Magnetische Abschirmung für Aufstellung in der Nähe von Fernsehgeräten.

Aufstellung

Die Klangqualität eines Lautsprechersystems wird nicht nur von Gegebenheiten und Größe des Hörraums sondern auch von Art und Größe der darin aufgestellten Möbel beeinflusst. Für optimalen Klang sollten die folgenden Grundregeln beachtet werden.

- Durch Aufstellen der Box direkt auf dem Boden kann unerwünschtes Dröhnen erzeugt werden, also ein Klang mit zu starken Bässen. Jede Box auf einem Boxenständer, auf Betonklötzen, Ziegeln oder einem festen Regal aufstellen.
- Hochwertiger Baßsound kann nicht erzielt werden, wenn die Boxen nicht stabil auf einem Boxenständer oder einer anderen Unterlage stehen. Dünne Scheiben aus Kork oder Metall (wie etwa Münzen) unterchieben, um für sicheren Stand der Boxen zu sorgen.

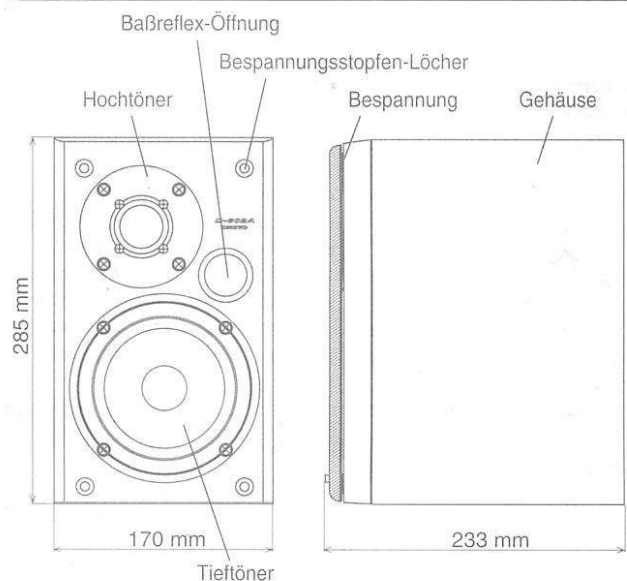


- Wenn die Boxen auf einem Bücherregal etc. aufgestellt werden, wo ein großer Teil der Boxenoberfläche die Unterlage berührt, wird durch Verringern der Kontaktfläche zwischen Boxen und Bücherregal durch Unterlegen von Korkscheiben oder Münzen die Klangqualität in den meisten Fällen verbessert.
- Um einen tiefen Baßton zu erhalten, die Lautsprecherständer niedrig anbringen und vor einer Welt mit ausreichender Festigkeit aufstellen.
- In vielen Räumen beeinflussen das Mobiliar und die Wände die Klangwirkung. Für Stereo-Klangreproduktion sollten die linke und rechte Box in gleicher Richtung und Höhe aufgestellt werden. Wenn sie in sehr unterschiedlicher Weise aufgestellt werden, wird die Links-Rechts-Kanalbalance beeinträchtigt.
- Die ideale Aufstellung des Boxensystems ist wie folgt: Stellen Sie sich ein gleichseitiges Dreieck vor und plazieren Sie die linke und rechte Box an beiden Basiseckpunkten. Die ideale Hörposition ist am oder kurz vor dem Höhepunkt des Dreiecks.
- Glatte Türen oder umgebende Wände vor den Boxen können Resonanzen bestimmter Frequenzbereiche aufgrund reflektierter Schallwellen bewirken. Um solche Resonanz zu eliminieren, schallschluckendes Material anbringen, wie etwa einen schweren Vorhang.

Vorsichtsmaßnahmen zur Verwendung

- Dieses Boxensystem ist auf die vorgeschriebene Eingangsleistung bei normaler Musikwiedergabe ausgelegt. Wenn anormale Signale der folgenden Arten angelegt werden, können Überströme in den internen Schaltungen auftreten und Durchbrennen oder Beschädigungen an internen Verdrahtungen bewirken, auch wenn die nominale Eingangsleistung nicht überschritten wird.
 1. Zwischensender-Rauschen auf UKW.
 2. Quietschgeräusche beim Vorspulen von Bandcassetten.
 3. Hochfrequente Töne, wie sie von Oszillatoren, elektronischen Musikinstrumenten etc. erzeugt werden.
 4. Oszillierende Verstärkersignale.
 5. Spezielle Signaltöne, wie sie von Test-CDs für Audioanlagen etc. verursacht werden.
 6. Knacksgeräusche, wie sie beim Anschließen oder Abtrennen von Verbindungskabeln verursacht werden. (Immer den Verstärker vor dem Anschließen oder Abtrennen von Verbindungskabeln ausschalten.)
 7. Rückkopplungstöne beim Anschluß eines Mikrofons.
- Bringen Sie keine magnetischen Gegenstände wie Schraubenzieher oder Eisengegenstände in die Nähe der Boxen, da die Hochtöner besonders starke Magneten enthalten. Die Gegenstände könnten sonst angezogen werden und die Lautsprechermembran beschädigen oder Verletzungen hervorrufen.

Bezeichnungen und Funktionen der einzelnen Teile



(Rechter Lautsprecher von vorne gesehen)

Anschluß

- Drehen Sie vor dem Anschluß der Lautsprecherkabel die Lautstärke auf Minimum und drehen Sie den Netzschalter (POWER) auf OFF (Aus).
- Die nominale Impedanz dieses Boxensystems beträgt 4 Ω. Verwenden Sie nur Lautsprecherkabel, die dieser Impedanz entsprechen.
- Die D-062A ist eine symmetrische Box. Stellen Sie die Boxen so auf, daß die Baßreflex-Öffnung nach außen weist.
- Die mitgelieferten Lautsprecherkabel zur Verbindung zwischen den Boxen-Eingangsklemmen und den Verstärkerausgängen verwenden, wie in der Abbildung unten gezeigt.
- Die Eingangsklemmen der linken und rechten Lautsprecher (von vorne gesehen) mit den rechten (R) und linken (L) Lautsprecher-Ausgangsklemmen des Vorsichtsmaßregels verbinden.

Boxen-Eingangsklemmen
Plusklemme (+) (Rot)



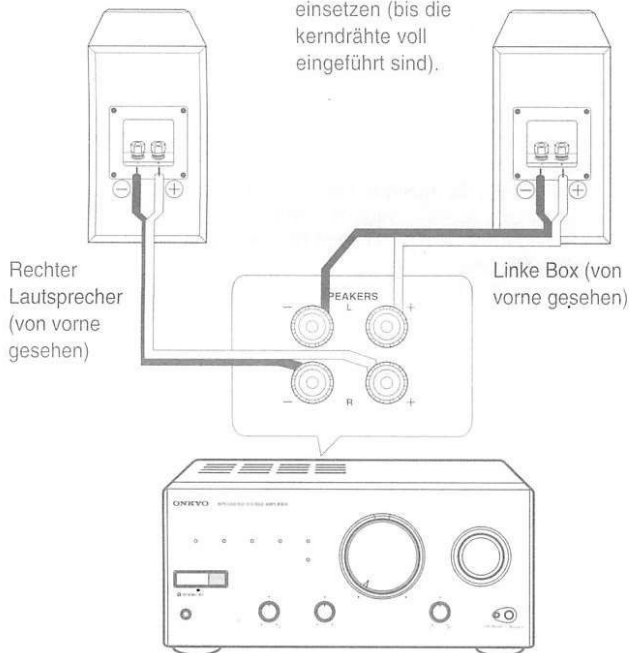
1. Die Klemmschraube lösen.



2. Das Lautsprecherkabel in das Loch einsetzen (bis die Kerndrähte voll eingeführt sind).



3. Die Klemmschraube festziehen.



Vor dem Einschalten des Netzschalters des Verstärkers:

- Sicherstellen, daß die positiven (+) und negativen (-) Lautsprecherkabel einander nicht berühren. Andernfalls könnte ein Kurzschluß auftreten und den Verstärker beschädigen.
- Immer die Lautsprecherkabel mit richtiger Polarität anschließen (die positiven (+) und negativen (-) Klemmen an den Boxen mit den entsprechenden Klemmen am Verstärker verbinden). Durch vertauschte Polarität wird die Tiefenwiedergabe beeinträchtigt und das Klangbild verzerrt. Auch immer die linken und rechten Boxen an die entsprechenden linken und rechten Ausgänge am Verstärker anschließen.
- Leicht an den Lautsprecherkabeln ziehen, um sicherzustellen, daß sie fest eingesteckt sind.

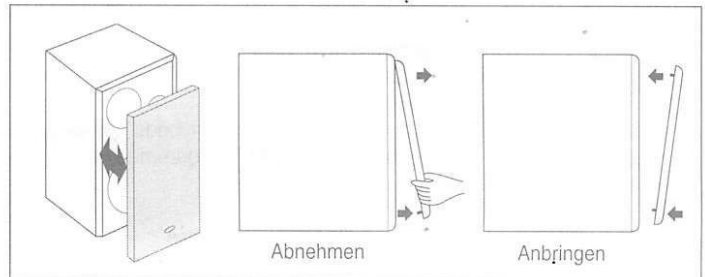
Verwendung mit einem Fernsehgerät

Grundsätzlich sind Kathodenstrahlröhren, wie sie in Farbfernsehern etc. verwendet werden, sehr empfindlich und können schon durch normalen Erdmagnetismus beeinflusst werden. Wenn eine Box in der Nähe eines Fernsehers aufgestellt wird, können Verfärbung oder Verzerrung von Fernsehbildern verursacht werden. Um Verwendung in Kombination mit Fernsehern etc. zu erlauben, sind diese Boxen mit einer magnetischen Abschirmung versehen. Trotz dieser Abschirmung aber kann immer noch Verfärbung auftreten, je nach Aufstellungsumgebung. Wenn eine derartige Bildverfärbung auftritt, den Fernseher ausschalten, etwa 15 bis 30 Minuten lang warten, und dann den Fernseher wieder einschalten. Dadurch wird die Selbst-Entmagnetisierungsfunktion des Fernsehers aktiviert und die Bildwiedergabe normalerweise verbessert. Wenn die Verfärbung auch danach weiter besteht, die Box weiter vom Fernseher entfernt aufstellen. Die Verfärbung kann auch verursacht werden, wenn ein Magnet oder ein anderer magnetischer Gegenstand in der Nähe des Fernsehers vorhanden ist.

Anbringen und Abnehmen der Boxenbespannung

Diese Boxen sind mit abnehmbaren Bespannungen ausgestattet. Die Bespannungen werden auf folgende Weise angebracht und abgenommen.

1. Die Unterseite der Bespannung mit beiden Händen halten und sanft nach vorne ziehen, um die Unterseite der Bespannung abzunehmen.
2. Auf gleiche Weise vorsichtig die Oberkante der Bespannung nach vorne ziehen, um sie von der Einheit abzunehmen.
3. Zum Austauschen der Bespannung die Vorsprünge an den vier Ecken in die Bespannungstopfen-Löcher am Gehäuse stecken.



Pflege der Boxen

Ihre Onkyo-Lautsprecherboxen sind mit einer qualitativ hochwertigen Polymer-Furnierbeschichtung versehen, die das Holzgehäuse schützt. Die Außenoberfläche der Boxen kann mit einem weichen Lappen, der mit Wasser oder einer milden wässrigen Seifenlösung angefeuchtet ist, gereinigt werden. Das Material der Frontbespannung mit einer weichen Bürste und einem Handstaubsauger reinigen, um Staub und Fusseln vom Bespannungsmaterial zu entfernen.

Technische Daten

Modell	D-062A
Type	2-Wege Baßreflex
Impedanz	4 Ohm
Max. Eingangsleistung	70 W
Ausgangs-Schallpegel	89 dB/W/m
Frequenzgang	50 Hz bis 35 kHz
Schwellenfrequenz	2,5 kHz
Volumen des Gehäuses	7,2 L
Lautsprecher:	Tieföner 13-cm-Konus Hochtöner 2,5-cm-Kalotte
Abmessungen	170 x 285 x 233 mm (BxHxT)
Gewicht	4,2 kg
Zubehör	2,5-m-Boxenkabel x 2, Bedienungsanleitung
Andere	Merkmale Magnetische Abschirmung, symmetrischer Typ

* Änderungen bei Design und technischen Daten bleiben ohne vorherige Ankündigung vorbehalten.

Garantie

Im Garantiefall bitte die Seriennummer zusammen mit dem Kaufbeleg bei Ihrem ONKYO Händler zur Reparatur einreichen. Die Seriennummer dieses Gerätes finden Sie auf der Geräterückseite.

ONKYO CORPORATION

Sales & Product Planning Div.: 2-1, Nisshin-cho, Neyagawa-shi, OSAKA 572, JAPAN
Tel: 0720-31-8111 Fax: 0720-33-5222

ONKYO U.S.A. CORPORATION

200 Williams Drive, Ramsey, N.J. 07446, U.S.A.
Tel: 201-825-7950 Fax: 201-825-8150 E-mail: onkyo@onkyousa.com

ONKYO EUROPE ELECTRONICS GmbH

Industriestrasse 18-20, 82110 Germering, GERMANY
Tel: 089 84 93 20 Fax: 089 84 93 226

ONKYO FRANCE

Immeuble Le Diamant, Domaine Technologique de Saclay, 4 Rue René Razel,
91892 SACLAY, FRANCE Tel: (1) 69 33 14 00 Fax: (1) 69 41 35 84



SN-CAT-D062A(B)

