

ONKYO

GESAMTKATALOG 93/94



ONKYO
HIGH FIDELITY

ONKYO - das bedeutet im Japanischen „Klang“, denn ONKYO entwickelt und produziert von Beginn an ausschließlich hochwertige HiFi-Komponenten. Ziel ist es, ein absolut originalgetreues Musikerlebnis in Ihren Wohnräumen zu reproduzieren.

Dazu kommt die stetige Erweiterung des Bedienungskomforts, wie zum Beispiel die Fernsteuermöglichkeiten fast aller ONKYO Komponenten, die übersichtliche Anordnung der Tasten und Schalter, oder auch das ONKYO Room-to-Room-Fernbedienungssystem.

Die Auswahl hochwertiger Materialien, die solide Verarbeitung und ständige Qualitätskontrollen während und nach der Produktion, ermöglichen eine lange Lebensdauer aller ONKYO Komponenten. In den vergangenen Jahren machte ONKYO immer wieder durch zahlreiche Innovationen auf sich aufmerksam. Mit der Separate Collection und der neuen 51er Serie setzt ONKYO auch in diesem Jahr die Tradition fort. Erleben Sie ONKYO bei Ihrem Fachhändler!

ONKYO
ist Klang



ONKYO
HIGH FIDELITY



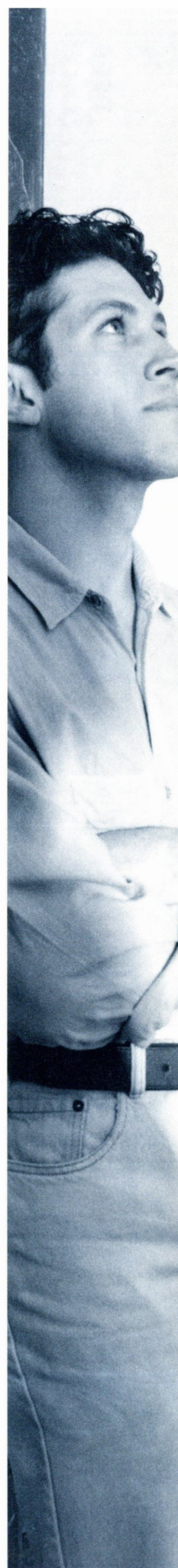
<u>Receiver</u>	<u>3</u>
<u>Room-to-Room-System</u>	<u>6</u>
<u>CD-Spieler, CD-Wechsler, CD-Portable</u>	<u>8</u>
<u>Cassettendecks, DAT-Recorder</u>	<u>14</u>
<u>Doppel-Cassettendecks</u>	<u>17</u>
<u>Vorverstärker, Endstufe, Vollverstärker</u>	<u>20</u>
<u>Tuner</u>	<u>26</u>
<u>Separate Collection, Mini-Einzelkomponenten</u>	<u>29</u>
<u>Liverpool bi:m, Liverpool Mini</u>	<u>34</u>
<u>Audio Event Lautsprecher</u>	<u>38</u>
<u>ONKYO Lautsprecher</u>	<u>41</u>
<u>Kopfhörer, Racks</u>	<u>45</u>
<u>Equalizer, Plattenspieler</u>	<u>46</u>
<u>Technische Daten</u>	<u>47</u>

ONKYO Kompletanlage

Eine komplette ONKYO HiFi-Anlage in Schwarz zum Einsteigerpreis. Die Anlage besteht aus den Einzelkomponenten:

Cassettendeck TA-2820 B
CD-Spieler DX-7011 B
Receiver TX-9011 B
Lautsprecherboxen SC-280 B.

Über das RI-System können auch bei dieser äußerst preiswerten Kompletanlage die Grundfunktionen der Einzelkomponenten über die Fernbedienung des Receivers gesteuert werden. Damit wird auch das Cassettendeck fernsteuerbar – und das ohne Zusatzkosten. Selbstverständlich können Sie die Einzelkomponenten auch austauschen, z. B., indem Sie einen leistungsstärkeren Receiver wählen.



RECEIVER

TX-9021 UKW-/MW-Receiver mit Fernbedienung, 2 x 80 Watt, Sinus (DIN)

Eine preisgünstige HiFi-Tuner/Verstärkerkombination in einem Gehäuse, hochwertig verarbeitet und mit beachtlicher Leistung. Der empfangsstarke Tuner mit dem bewährten APR-System bringt auch in schwierigen Empfangslagen gute Ergebnisse. Mit Classified Scan spielt der TX-9021 alle Stationen einer Klasse kurz

an. Auf dem Fluoreszenz-Display werden die Frequenz oder die Eingangsquelle wie z.B. CD, Phono, Tape 1 oder Tape 2 angezeigt. Weitere Qualitätsmerkmale sind das Vollmetallgehäuse und die motorische Lautstärkeregelung über Fernbedienung. Lieferbar in Schwarz.



TX-9011 UKW-/MW-Receiver mit Fernbedienung, 2 x 60 Watt, Sinus (DIN)

Ein super ONKYO Tuner, kombiniert mit einem hochklassigen HiFi-Vollverstärker in einem Gehäuse, zu einem äußerst günstigen Einstiegs-Tarif. Großzügiger Bedienungskomfort wie Fernbedienung fehlen ebensowenig wie das elegante Frontpanel aus Vollmetall. Eine überzeugende Klangqualität liefert die diskret auf-

gebaute Endstufe, verbunden mit der motorisch geregelten Lautstärke. Auch der TX-9011 verfügt über 40 Stationsspeicherplätze, die sich in 6 Klassen einteilen lassen. Dies kann besonders beim Anschluß an das Breitbandkabel sehr nützlich sein. Lieferbar in Polarsilber oder Schwarz.



RECEIVER TECHNIK Classified Memory

Häufig gehörte Sender in bestimmte Gruppen einzuteilen, hat seine Vorteile. So werden etwa alle privaten Stationen, die Programme des Haupt-senders, Sender mit klassischer Musik oder Sport jeweils in einer Klasse abgespeichert und bei Bedarf abgerufen. Jedes Familienmitglied kann sich außerdem sein Sender-Menge zusammenstellen und abspeichern. Das funktioniert bei den neuen Receivern und vielen ONKYO Tunern.

System-Fernbedienung und RI-System

	TX-SV9041	TX-9031	TX-9021	TX-9011
Punktmatrix-Display	•	•	•	•
Metallfrontblende	•	•	•	•
RDS mit Abspeicherung der RDS-Daten, PTY-Code		•		
APR (Automatische Empfangsoptimierung)		•	•	•
Frequenzdirekteingabe und Sendersuchlauf	•	•	•	•
Classified Memory (Klassifizierte Senderspeicherung)	•	•	•	•
Tuned-Anzeige	•	•	•	•
40 Stationsspeicher	•	•	•	•
Manuelle Sendernameneingabe		•		
Classified Scan (Anspielauswahl für Stationsspeicher)	•	•	•	
Eingänge: Phono MM und CD	•	•	•	•
Tape	2	2	2	2
Video (Ton) und Video (Bild)	3	2		
Loudness-/Selective-Tone-Schalter	•	•	•	•
Muting über Fernbedienung (Stummhaltung)	•	•	•	•
Record-Selector (Aufnahmewahlschalter)	•	•		
Sleep-Timer-Funktion	•	•	•	•
ROOM-TO-ROOM-Systemanschluß (für HR-10)	•	•		
Multi Source (Mehr-Quellen-Funktion)	•	•		
Dolby Surround PRO LOGIC				
Anzahl diskreter Endstufen	5	4	2	2
Motorische Lautstärkeregelung über Fernbedienung	•	•	•	•
Kopfhöreranschluß 6,3 mm-Buchse	•	•	•	•
Netzausgangsbuchse(n)	2	2	1	
Gehäuseausführung Schwarz	•	•	•	•
Polarsilber	•	•		



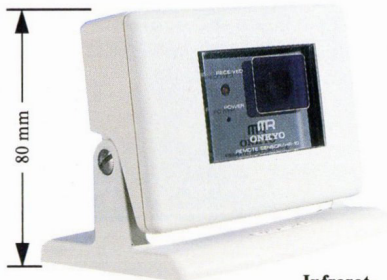
ROOM-TO-ROOM

Fernbedienungssystem

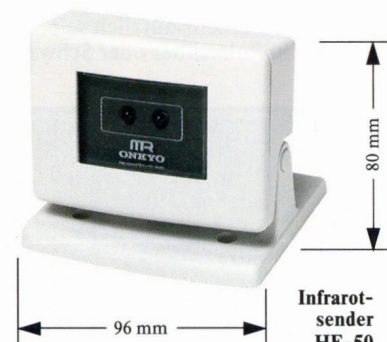
Das ONKYO ROOM-TO-ROOM Fernbedienungssystem erweitert wesentlich den Bedienungskomfort Ihrer HiFi-Anlage. Waren Sie bisher gewohnt, die Gerätefernbedienung nur in dem Raum zu benutzen, in dem Ihre HiFi-Anlage steht, so können Sie jetzt auch von einem anderen Raum Ihrer Wohnung die Anlage steuern.

Beispiel 1

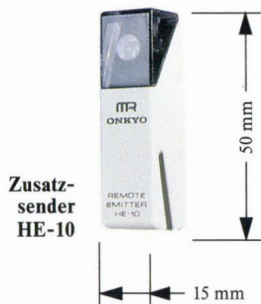
In Ihrem Wohnraum haben Sie ein ONKYO Gerät mit ROOM-TO-ROOM Buchse, wie zum Beispiel die Receiver TX-SV 9041, TX-9031 RDS oder die Vollverstärker A-SV 610 Pro, A-8940 oder A-8830 aufgestellt und daran ein zweites Paar Lautsprecher im Nebenraum angeschlossen. Was liegt näher, als Ihre ONKYO Anlage über Fernbedienung auch vom Nebenraum aus zu steuern? Kein Problem! Sie installieren den Infrarotempfänger HR-10 im Nebenraum und verbinden ihn über ein zweiadriges, abgeschirmtes Kabel mit einem der oben genannten Geräte.



Infrarotempfänger
HR-10



Infrarotsender
HE-50



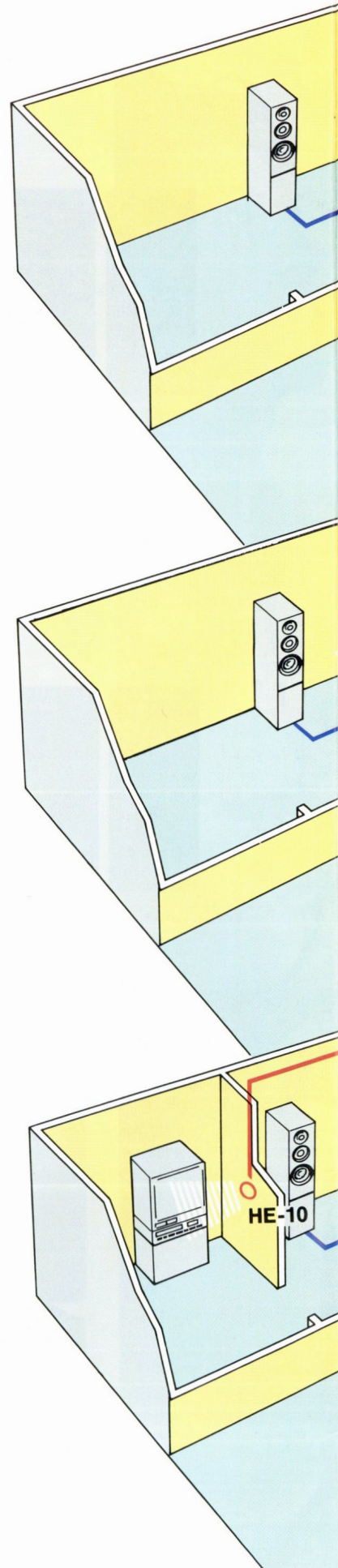
Zusatzsender
HE-10

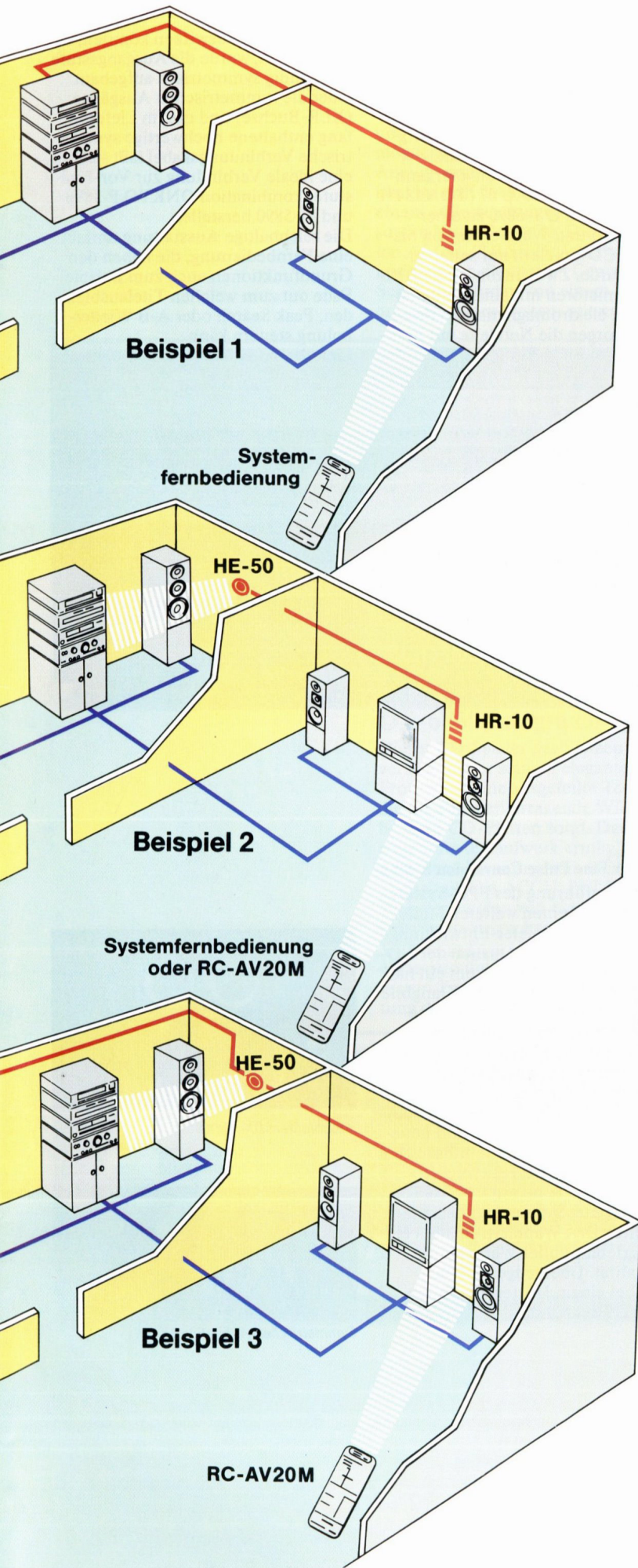
Beispiel 2

Ihre HiFi-Anlage besteht aus ONKYO Geräten ohne ROOM-TO-ROOM Buchse oder fernbedienbaren Geräten anderer Hersteller. Um diese Geräte von einem weiteren Raum aus zu bedienen, wird der Infrarotempfänger HR-10 mit dem Infrarotsender HE-50 über ein zweiadriges, abgeschirmtes Kabel verbunden. Der Infrarotsender muß Sichtkontakt zur HiFi-Anlage haben und erlaubt auch die Fernbedienung von Videokomponenten verschiedener Hersteller.

Beispiel 3

Sie wollen vom Nebenraum aus fernbedienbare Geräte im Wohnraum steuern, die zudem unterschiedlich plaziert sind. Dazu sind die Zusatzsender HE-10 nötig. Bis zu drei dieser kleinen Zusatzsender lassen sich an den HE-50 anschließen und bestrahlen die Geräte, die vom HE-50 nicht erreicht werden.





RC-MR 1 H

Ergänzungsfernbedienung zum Room-to-Room-System

Die RC-MR 1 H ist eine zusätzliche Fernbedienung für einen Nebenraum, in dem ein zusätzliches Lautsprecherpaar steht. In Verbindung mit dem Room-to-Room Fernbedienungssystem und den Receivern TX-SV 9041 und TX-9031 RDS sowie dem Vollverstärker A-SV 610 Pro lassen sich alle wichtigen Funktionen im Nebenraum steuern.



RC-AV 20 M

Universal-Fernbedienung

Mit dieser Universal-Fernbedienung lassen sich alle fernbedienbaren ONKYO HiFi-Verstärker und Receiver und daran angeschlossene ONKYO Geräte mit RI-System fernsteuern, soweit deren Funktionen auch auf der Systemfernbedienung vorhanden sind. Außerdem viele Video- und Audiokomponenten, gleich welcher Marke, vorausgesetzt, sie sind infrarotfernbedienbar. In diesem Fall „lernt“, d.h. speichert die RC-AV 20 M die Codes der Fremdgeräte wie z.B. Fernseher, Videorecorder oder Satellitenreceiver. Die Programmierung ist sehr einfach und kann jederzeit verändert oder erweitert werden. Speicherbar sind 100 Funktionen in zwei umschaltbaren Bereichen (Audio/Video). Eine sinnvolle Ergänzung zum ONKYO Room-to-Room System.



DX-6890 INTEGRA CD-Spieler mit Fernbedienung

Hinter dem eleganten Design in Vollmetallausführung verbirgt sich eine exklusive Technik, die bis an die Grenzen des heute technisch Machbaren reicht. Das Fine Pulse Conversion System (FPCS) in Verbindung mit dem ACCU PULSE Quarz System und dem weltweit anerkannten DA Wandler DAC 07 (TDA 1547) verhelfen dem DX-6890 zu einer Musikalität und Wärme, die von bisherigen CD-Spielern nur selten erreicht wurde. Zwei unabhängige AEI Transformatoren mit einem äußerst geringen elektromagnetischen Streufeld versorgen die Netzteile mit Energie. Um störende Einflüsse, die sich

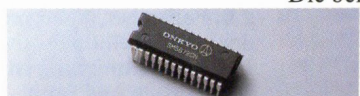
auf den Klang auswirken könnten, zu minimieren, wurde die Ausgangsstufe vollständig symmetrisch aufgebaut. Über die symmetrischen Ausgänge (XLR-Buchse) und das im Lieferumfang enthaltene hochwertige symmetrische Verbindungskabel läßt sich eine ideale Verbindung zur Vor-Endstufenkombination ONKYO P-3890 und M-5890 herstellen.

Die reichhaltige Ausstattung umfaßt eine Fernbedienung, die neben den Grundfunktionen auch zum Beispiel Fade out zum weichen Titelausblenden, Peak Search oder A-B Wiederholung steuern kann. Lieferbar in Polarsilber oder Schwarz.



FPCS Fine Pulse Conversion System

Mit der Einführung des FPC-Systems setzt ONKYO einen weiteren Meilenstein in der CD-Spieler-Entwicklung. Die bereits sehr gute Qualität der CD-Wiedergabe wird um ein harmonisches, warmes Klangbild erweitert und erlaubt eine räumlichere Abbildung. Erreicht wurde diese Verbesserung durch ein verändertes Digitalfilter, das nach klanglichen Kriterien optimiert wurde. Zur Anwendung kommt eine neue Interpolationsmethode, die auf neuesten Erkenntnissen aus dem Bereich der Computergrafik-Technologie basiert. Im Verbund mit dem ACCU PULSE Quarz System und den ausgewählten D/A Wandlern entsteht ein Klangerlebnis voller Wärme und Musikalität. Überzeugen Sie sich selbst bei einem Hörtest bei Ihrem ONKYO Fachhändler!



IC FPCS von ONKYO



Anschlußfeld DX-6890



Symmetrisches Verbindungskabel

DX-6870 Integra CD-Spieler mit Fernbedienung

„Absolute Spitzenklasse“ bescheinigen die Testredakteure dem DX-6870 Integra. Das äußerst stabile, mittig angeordnete Laufwerk aus Vollmetall verspricht eine hohe Zuverlässigkeit und eine lange Lebensdauer und ermöglicht die räumliche Trennung von Analog- und Digitalteil. Zwei unabhängige AEI Transformatoren mit einem äußerst geringen Streufeld versorgen beide Netzteile. Die erweiterten ACCU PULSE D/A Wandler mit zusätzlicher „Distortion Canceler“-Schaltung werden von einem hochpräzisen Quarz-System mit nachge-

schaltetem Filter synchronisiert und erlauben eine maximale Wandlerlinearität. Ein hoher technischer Aufwand, der durch jahrelange Detailarbeit optimiert wurde und nur das eine Ziel verfolgt: eine möglichst originalgetreue Klangreproduktion. Aber auch der Bedienungskomfort des DX-6870 kann sich sehen lassen. Der neu entwickelte Linear-Motor sichert einen sehr schnellen Titelzugriff und die Fernbedienung mit 20er Tastatur ist mit allen wichtigen Funktionen ausgestattet. Lieferbar in Polarsilber oder Schwarz.



STEREO
2/92
Absolute Spitzenklasse

stereoplay
4/92
Absolute Spitzenklasse



DX-6850 Integra CD-Spieler mit Fernbedienung

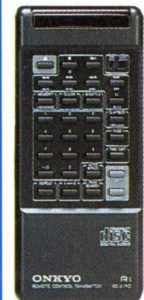
Dieser CD-Spieler der Spitzenklasse verbirgt hinter seinem eleganten Frontpanel eine ausgefeilte Technik, die für eine hervorragende Wiedergabe Ihrer CD-Platten sorgt. Das mittig angeordnete Laufwerk ermöglicht die räumliche Trennung von Analog- und Digitalteil. Die ACCU PULSE D/A Wandler werden von einem präzisen Quarzsystem synchronisiert und die Versorgung des Netzteils erfolgt über einen streufeldarmen AEI-Transformator. Zur umfangreichen Ausstattung des DX-6850 gehören neben der

Fade Out Funktion zum weichen Ausblenden auch die Überspielhilfen PEAK-LEVEL-SEARCH, SYNCHRO-START und Time-Edit, mit deren Hilfe die Titel der CD-Platte zeitoptimiert zusammengestellt werden und damit die Cassette optimal ausgenutzt wird. Mit der Fernbedienung lassen sich neben den wichtigsten CD-Spieler-Funktionen auch ein ONKYO Cassettendeck mit RI-System fernsteuern. Lieferbar in Polarsilber oder Schwarz.



Audio
9/92
Spitzenklasse
Klang: überragend

HIFI-VISION
1/92
Spitzenklasse





DX-7051 CD-Spieler mit Fernbedienung

Mit diesem CD-Spieler der 51er Serie vereint ONKYO ein Höchstmaß an Bedienkomfort mit den neuesten technischen Entwicklungen in diesem Bereich. FPCS (Fine Pulse Conversion System) verleiht, wie beim DX-6890 Integra, dem Klangbild mehr Wärme und Räumlichkeit. Dazu kommt der bewährte ACCU PULSE D/A Wandler und eine hochwertige Verarbeitung mit Vollmetallgehäuse. Die mittig angeordnete CD-Lade ist äußerst stabil in Metall ausgeführt und hält auch starker Beanspruchung stand. Die Ausstattung umfaßt neben 36 Titelspeichern das Music-File-System und Peak Search zum Auffinden der Maximalpegel der CD-Platte. Neben den üblichen Wiederholfunktionen von Titel, Platte und Programm läßt sich auch die Zufallswiedergabe Shuffle-Play und die Sequenzwiederholung A-B aktivieren.

Der DX-7051 ist in Schwarz lieferbar.



CD-TECHNIK ACCU PULSE D/A Wandler

Die ACCU PULSE D/A Wandler haben gegenüber Multi-Bit-Wandlern den Vorteil, daß keine Nulldurchgangsverzerrungen mehr auftreten. Kleine Signale, also sehr leise Töne, können so noch natürlicher wiedergegeben werden. Um die Vorteile des Systems voll auszunutzen, bedarf es eines zeitgenauen Impulsegebers, der weitgehend unempfindlich auf Temperaturschwankungen und Erschütterungen reagiert. In den ONKYO CD-Spielern kommt daher ein neu entwickeltes Quarzsystem zum Einsatz, das den hohen Ansprüchen an ein rauscharmes und originalgetreues Musiksignal gerecht wird. In den INTEGRA Spielern ist zusätzlich eine Distortion Canceler-Schaltung eingesetzt, um ein noch perfekteres Klangerlebnis zu erzielen.

Music-File-System

Das ONKYO Music-File-System ermöglicht die Dauerprogrammierung einer CD-Platte. Sie stellen sich Ihr ganz individuelles Musikprogramm zusammen, das nach Einlegen der Platte auch nach Wochen abgespielt wird. In das System können bis zu 204 CD-Platten eingelesen werden.

DX-6930 CD-Spieler mit Fernbedienung

Ein preiswerter CD-Spieler der Spitzenklasse mit einer Ausstattung, die keine Wünsche offenläßt. Solide Verarbeitung mit Vollmetallgehäuse, elegantes Design mit übersichtlicher Tastatur und die optimierte Technik mit ACCU PULSE D/A Wandler, zeichnen den DX-6930 aus. Die Funktionen PEAK-LEVEL-SEARCH, Time Edit und SYNCHRO-START

erleichtern zeitgenaues Überspielen auf Cassette. Das MUSIC-FILE-SYSTEM speichert die Programmierung auf Dauer. Auch die Anschlußmöglichkeiten sind vielfältig wie z.B. vergoldete Analogausgänge, davon ein Paar motorisch über Fernbedienung regelbar und der optische Digitalausgang. Lieferbar in Schwarz.



DX-6920 CD-Spieler mit Fernbedienung

Dieser fernbedienbare CD-Spieler bietet eine umfangreiche Ausstattung bei günstigem Preis. Für einen exzellenten Klang sorgt der bewährte ACCU PULSE D/A Wandler. Mit Memory-Reverse lassen sich beim Abspielen der CD-Platte einzelne Titel aussparen. Eine praktische Funktion im täglichen Gebrauch.

Auf dem großzügigen Multifunktionsdisplay werden alle Zeiten wie z.B. Titelspielzeit oder Titelrestzeit, die Titelnummer und der Programmkalender, angezeigt. Der optische Digitalausgang garantiert verlustfreies Überspielen z.B. auf DAT-Recorder. Lieferbar in Schwarz.



DX-7011 CD-Spieler mit Fernbedienung

Ein CD-Spieler in ONKYO-Qualität zu einem außerordentlich günstigen Preis. Für eine saubere Klangreproduktion wird auch beim DX-7011 der ACCU PULSE D/A Wandler eingesetzt. Frontpanel, Gehäuse und Laufwerkträger sind aus Vollmetall. Die präzise Mechanik der geräuscharmen CD-Schublade sorgt für eine

lange Lebensdauer. Über die Fernbedienung mit 10er Tastatur zur direkten Titelanwahl lassen sich alle wichtigen Funktionen steuern. Die SYNCHRO-START-Funktion ermöglicht das Überspielen auf die neuen ONKYO Cassettendecks auf Tastendruck. Lieferbar in Polarsilber oder Schwarz.



stereoplay
12/91
Absolute Spitzenklasse
Audio
4/92
Spitzenklasse

STEREO
1/92
Spitzenklasse
HI-FI VISION
2/92
Absolute Spitzenklasse



DT-901 INTEGRA DAT-Recorder mit Fernbedienung

Ein DAT-Recorder der absoluten Spitzenklasse mit einer Tonqualität, die der eines hochwertigen CD-Spielers entspricht. Ein sehr präzise arbeitendes Laufwerk, dessen Laufgeräusche minimiert wurden, sowie der Direktantrieb des Kopftrommel- und Capstanmotors sorgen für eine detail-

reiche Klangwiedergabe und lange Lebensdauer. Die Rücklaufgeschwindigkeit entspricht dem 250- bis 400-fachen der Wiedergabegeschwindigkeit. Der DT-901 hat optische und koaxiale Digitaleingänge und einen regelbaren Kopfhörerausgang. Lieferbar in Schwarz.

STEREO
12/91
Spitzenklasse



TA-2870 INTEGRA 3-Kopf, 3-Motoren Stereo-Cassettendeck mit Fernbedienung

Absolute Spitzenklasse und das Flaggschiff unter den Cassettendecks von ONKYO. Technik vom Feinsten, hohe Verarbeitungsqualität und umfangreicher Bedienungskomfort gehören zu den herausragenden Eigenschaften. Der Cassettenstabilisator, der Vibrationen des Cassettengehäu-

ses verringert und der Doppel-Capstan-Antrieb sorgen für einen präzisen Band-Kopf-Kontakt. Die Bauteile im Netzteil wurden besonders großzügig dimensioniert und garantieren hervorragende Klangeigenschaften. Lieferbar in Polarsilber oder Schwarz.

HI-FI VISION
12/91
Oberklasse
Referenz
Audio
2/92
Oberklasse



TA-2850 INTEGRA 2-Kopf, 3-Motoren Stereo-Cassettendeck mit Fernbedienung

Wem die 2-Kopf-Technik ausreicht, und wer dennoch auf Laufwerkqualität und ausgewählte Technik nicht verzichten möchte, der liegt beim TA-2850 genau richtig. Für einen präzisen Gleichlauf sorgt das 3-Motoren-Laufwerk mit zwei massiven Schwungmassen. Im Netzteil werden groß-

zügig dimensionierte Bauteile und der streufeldarme AEI-Transformator eingesetzt. Das Echtzeitzählwerk zeigt die abgelaufene und die verbleibende Spielzeit an. Mit dem AMCS-Suchlauf wird jeder Titel kurz angespielt. Lieferbar in Polarsilber und Schwarz.



TA-2051 3-Kopf, 3-Motoren Stereo-Cassettendeck

Die 51er Serie von ONKYO vereint exklusives Design mit der konsequenten Umsetzung der ONKYO Produkt- und Klangphilosophie. Das Cassettendeck TA-2051 ist dafür ein besonders eindrucksvoller Beweis. Mechanische Perfektion mit 3-Motoren-Laufwerk ist ebenso selbstverständlich wie der Doppel-Capstan-Antrieb für einen stabilen Gleichlauf. Cassettenschacht, Frontpanel und Gehäuse sind aus Metall gefertigt. Die Tonkopfspulen aus hochreinem PCOCC-

Kupfer und der AEI-Transformator im Netzteil sorgen für ein störungsfreies, offenes Klangbild. Die Ausstattung umfaßt neben der Hinterbandkontrolle einen Suchlauf für 15 Titel, ein FL-Display mit Peak Hold-Schaltung und Echtzeitzählwerk mit Restspielzeitanzeige. Das TA-2051 ist über das RI-System in Verbindung mit einem entsprechenden ONKYO Verstärker, Receiver oder CD-Spieler fernsteuerbar. Lieferbar in Schwarz.



TA-2031 2-Kopf, 2-Motoren Stereo-Cassettendeck

Dieses neue Cassettendeck mit mittig angeordnetem 2-Motoren-Laufwerk bietet dank innovativer Schaltungstechnik hervorragende Klangeigenschaften zu einem äußerst günstigen Preis. Der AEI-Transformator im Netzteil, der bisher nur den ONKYO Cassettendecks der höchsten Klasse vorbehalten war, unterstreicht den Qualitätsanspruch des TA-2031. Mit der ACCUBIAS-Bandfeinmes-

sung gelangen Aufnahmen, die sich vom Original kaum noch unterscheiden lassen. Wie bei allen neuen ONKYO Cassettendecks ist die Synchro Start Funktion für bequemes Überspielen eingebaut. Das Fluoreszenzdisplay mit Echtzeitanzeige und die Wiederholungsfunktionen für Cassette oder eine bestimmte Sequenz vervollständigen die Ausstattung. Lieferbar in Schwarz.



stereoplay
12/92
Spitzen-
klasse

STEREO
5/93
Test

TA-2940 3-Kopf, 3-Motoren Stereo-Cassettendeck

Ein preiswertes Cassettendeck der Spitzenklasse mit 3-Motoren-Laufwerk. Die 3-Kopf-Technik bietet den Vorteil der Hinterbandkontrolle, mit der eine Aufnahme direkt beurteilt werden kann. Durch die Trennung des Kopfes in Aufnahme und Wiedergabe konnte der Höhenfrequenzgang weiter optimiert werden. Dazu

kommen Tonkopfspulen und Tonkopfanschlußkabel aus hochreinem PCOCC-Kupfer, die dem TA-2940 sein präzises räumliches Klangbild verleihen. Mit dem Titelsuchlauf lassen sich sehr schnell bis zu 9 Titel in Vor- oder Rücklaufriichtung auffinden. Lieferbar in Polarsilber oder Schwarz.



Audio
10/91
Mittelklasse

HiFi Test
4/93
Gesamturteil:
SEHR GUT

HiFi VISION
4/92
Oberklasse

TA-2830 2-Kopf, 2-Motoren Stereo-Cassettendeck

Ein hochwertiges Deck in der 2-Kopf-Klasse mit umfangreichem Bedienungskomfort und einer soliden Verarbeitung für eine perfekte Klangaufzeichnung. Das massive Laufwerk ist mit zwei Schwungmassen für einen präzisen Gleichlauf ausgestattet. Auf dem Fluoreszenzdisplay wird die Spielzeit und die Restspielzeit in Minuten und Sekunden

angezeigt. Auf Wunsch wiederholt das TA-2830 eine Cassettenseite, einen Titel oder auch nur eine bestimmte Sequenz. Mit dem Timer-Schalter kann zu einem vorbestimmten Zeitpunkt das Gerät aufnehmen oder wiedergeben, vorausgesetzt, Sie benutzen eine externe Schaltuhr. Lieferbar in Schwarz.



HiFi VISION
7/91
Test

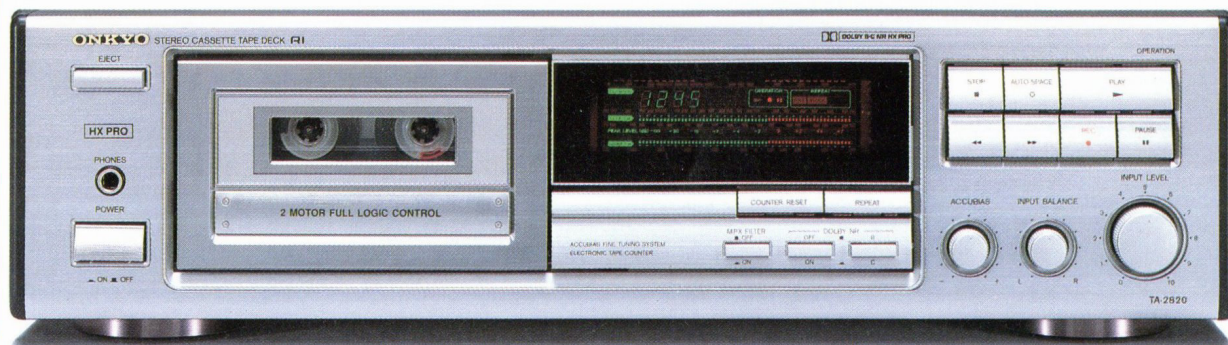
HiFi Test
4/92
Gesamturteil:
SEHR GUT

Audio
10/91
Mittelklasse

TA-2820 2-Kopf, 2-Motoren Stereo-Cassettendeck

Dieses sehr preiswerte Einstiegerscassettendeck bietet einen natürlichen Klang und eine Ausstattung, die über die Grundfunktionen hinausgeht. Die übersichtlich angeordneten Tasten und Regler lassen sich einfach und schnell bedienen. Das vierstellige digitale Zählwerk sowie die Aussteuerungsanzeige können gut abgelesen werden. Mit der Synchro-Start-

Funktion kann auf Tastendruck von den neuen ONKYO CD-Spielern kopiert werden. Ein nützlicher Komfort! Selbstverständlich verfügt auch das TA-2820 über das RI-System und ist somit über ONKYO Verstärker, Receiver oder CD-Spieler fernbedienbar. Lieferbar in Polarsilber oder Schwarz.



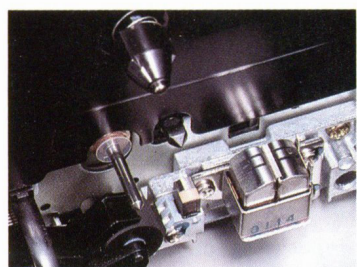
DOPPEL- CASSETTENDECK

TA-RW 9090 INTEGRA 2+2+2 Motoren-Autoreverse-Doppel-Cassettendeck mit Fernbedienung

Zwei Cassetten decks der Spitzenklasse in einem Gehäuse. Beide aufnahmefähigen Laufwerke können gleichzeitig oder nacheinander eine Programmquelle aufzeichnen. Der Quick-Autoreverse-Betrieb schaltet so schnell um, daß praktisch ununterbrochene Wiedergabe über vier Cassettenseiten möglich ist. Beide Cassettschächte werden über Motoren gesteuert. Dazu kommt ein aufwendiges Kupferchassis. Neben der hervorragenden

technischen Ausstattung bietet das TA-RW 9090 auch jede Menge Bedienungskomfort. Mit Random-Play werden Titel von beiden Cassetten zufällig ausgewählt und nacheinander abgespielt. Zwei getrennte Echtzeitanzeigen für Spielzeit und Restspielzeit fehlen ebensowenig wie ein regelbarer Kopfhörerausgang und der Timer-Schalter für Aufnahme und Wiedergabe. Lieferbar in Schwarz.

Funkschau
11/92
Spitzenklasse



3-Kopf-Technik

	TA-2870	TA-2850	TA-2051	TA-2031	TA-2940	TA-2830	TA-2820	TA-RW9090	TA-RW4014	TA-RW3013
Fernbedienung	•	•						•		
RI-System	•	•	•	•	•	•	•	•	•	•
Metallfrontblende	•	•	•	•	•	•	•	•	•	•
Motoren	3	3	3	2	3	2	2	2+2	2+2	2+2
Cassettenlademotor								1+1		
Köpfe	3	2	3	2	3	2	2	2+2	2+2	1+2
Hinterbandkontrolle	•				•					
Doppel-Capstan-Antrieb	•		•							
Autoreverse je Laufwerk								•	•	•
Automatische Bandsortenwahl	•	•	•	•	•	•	•	•	•	•
ACCUBIAS (Bandfeineinstellung)	•	•	•	•	•	•	•	•	•	•
Dolby B/C	•	•	•	•	•	•	•	•	•	•
HX-Pro	•	•	•	•	•	•	•	•	•	•
PCOCC-Kabel	•	•	•	•	•	•	•	•	•	•
AEI-Transformator	•	•	•	•	•	•	•	•	•	•
Titelsuchlauf	•	•	•	•	•	•	•	•	•	•
AMCS (Titel-Anspiel-Funktion)	•	•	•	•	•	•	•	•	•	•
Wiederholfunktion	•	•	•	•	•	•	•	•	•	•
Endloswiedergabe (4 x je Laufwerk)								•	•	•
Echtzeitanzeige mit Restbandanzeige	•	•	•	•	•	•	•	1+1		
Digitales Zählwerk					•			•		
Synchro-Start (mit ONKYO CD-Player)	•	•	•	•	•	•	•	•	•	•
High-Speed Dubbing					•			•		
MPX-Filter schaltbar	•	•	•	•	•	•	•	•	•	•
Cassettenstabilisator	•									
Autospace (Leerstelleneingabe)	•	•	•	•	•	•	•	•	•	•
Timer-Schalter (Zeitschaltuhrbetrieb)	•	•	•	•	•	•	•	•	•	•
Kopfhöreranschluß 6,3 mm-Buchse	•	•	•	•	•	•	•	•	•	•
Kupferchassis					•					
Gehäuseausführung Schwarz	•	•	•	•	•	•	•	•	•	•
Polarsilber	•	•	•	•	•	•	•	•	•	•

TA-RW 4014 2 + 2 Motoren-Autoreverse Doppel-Cassettendeck

Ein Doppel-Cassettendeck mit viel Ausstattungskomfort, solider Verarbeitung und hervorragenden Klangeigenschaften. Beide Autoreverse-Laufwerke können gleichzeitig oder nacheinander aufnehmen. Die Synchro-Start-Funktion erleichtert in Verbindung mit den neuen ONKYO CD-Spielern das Überspielen. Dop-

pelte Kopiergeschwindigkeit fehlt ebenso wenig wie der Titelsuchlauf für beide Laufwerke. Das digitale Zählwerk für Deck A oder B sowie die Aussteuerungsanzeige und weitere wichtige Informationen werden auf dem Fluoreszenz-Display angezeigt. Lieferbar in Polarsilber oder Schwarz.



TA-RW 3013 2 + 2 Motoren-Autoreverse Doppel-Cassettendeck

Dieses preiswerte Autoreverse Doppel-Cassettendeck bietet viel Überspiel-Komfort und einen starken Sound. Getrennte Motoren für Capstanwelle und Wickelteller sorgen für lange Lebensdauer und geringe Gleichlaufschwankungen. Bänder können von Laufwerk A (Wiedergabe) nach Laufwerk B (Aufnahme

und Wiedergabe) mit doppelter Geschwindigkeit kopiert werden. Da beide Laufwerke im Autoreverse-Betrieb arbeiten, können 4 Cassettenseiten ohne Unterbrechung wiedergegeben und auf Wunsch auch mehrfach wiederholt werden. Lieferbar in Schwarz.



CASSETTENRECORDER-TECHNIK

3-Kopf-Technik

Hochwertige 3-Kopf-Cassettendecks verfügen über getrennte Köpfe für Aufnahme, Wiedergabe und Löschen. Eine Hinterbandkontrolle der Aufnahme ist möglich, indem man während der Aufnahme mit der Monitor-taste auf TAPE schaltet. Eine Kontrolle der Aufnahme ist damit sofort realisierbar. In der Position SOURCE hören Sie das Eingangssignal (Vorband).

3-Motoren-Technik

Der Vorteil von drei Motoren liegt in der Trennung von Bandlauffunktionen, Kopfsteuerung und Tonwelle. Der Gleichlauf wird verbessert, da sich zum Beispiel die Kräfte vom Wickelteller nicht auf die Tonwelle übertragen. Außerdem ist bei einem 3-Motoren-Laufwerk mit einer längeren Lebensdauer zu rechnen, da die Motoren durch ihre spezifischen Aufgaben nicht überlastet werden.

ONKYO Kompletanlage

Eine voll fernbedienbare HiFi-Anlage mit umfangreicher Ausstattung zu einem wirklich fairen Preis. Die Anlage besteht aus:

CD-Spieler DX-6920 B
Cassettendeck TA-2830 B
Tuner T-4930 B
Vollverstärker A-8830 B
ONKYO Lautsprecher
SC-475 B.

Über die Fernsteuerung des Vollverstärkers und das RI-System lassen sich auch die Einzelkomponenten ohne Fernbedienung bequem vom Sitzplatz aus steuern.
Ein nützlicher Komfort, ohne Aufpreis.



stereoplay

9/92

Absolute Spitzenklasse

STEREO

10/92

Absolute Spitzenklasse

P-3890 INTEGRA Vorverstärker mit Fernbedienung

Dieser Vorverstärker in Studioqualität wurde für Klangpuristen entwickelt, die Bedienungskomfort und hohe Wertbeständigkeit schätzen. Der mechanische und elektrische Aufbau ist überragend und genügt höchsten Ansprüchen. Der P-3890 INTEGRA ist komplett symmetrisch aufgebaut, d. h., pro Kanal kommen zwei völlig getrennte Verstärkerzüge zum Einsatz. Die im professionellen Bereich bewährte Technik hat den Vorteil, daß selbst geringste Signalstörungen im Gerät eliminiert werden. Die Eingänge lassen sich auch über Fernbedienung mit zwei motorischen Eingangswahlschaltern (Logic-Controlled-Motor-Selector) ohne Klangeinbußen umschalten. Das aus-

gewählte hochpräzise Vierfach-Lautstärkepotentiometer wird bei Fernsteuerung von einem Motor bewegt. Mit dem Aufnahmewahlschalter (Record-Selector) kann man bequem überspielen, während gleichzeitig eine andere Quelle gehört wird. Einer von insgesamt 3 AEI-Transformatoren versorgt das diskret aufgebaute Phono-eil. Mit der Fernbedienung lassen sich über das RI-System weitere ONKYO Komponenten fernsteuern. Lieferbar in Polarsilber oder Schwarz.



stereoplay

9/92

Spitzenklasse

STEREO

10/92

Absolute Spitzenklasse

M-5890 INTEGRA Stereo-Endstufe, 2 x 360 Watt, Sinus (DIN)

Eine ONKYO Endstufe der absoluten Spitzenklasse mit überragenden, dynamischen Leistungsreserven von 2 x 505 Watt. Alle physikalisch bedingten, denkbaren Klangverfälschungen werden durch beispielhafte innovative Schaltungskonzepte ausgeschlossen. Dazu gehört der Aufbau nach dem Doppel-Mono-Prinzip, d. h. zwei komplette Monoverstärker in einem Gehäuse. Zwei mächtige, äußerst streufeldarme AEI-Transformatoren mit nachgeschalteten, hohen Kapazitäten sorgen für große Dyna-

mikreserven. Wie bei der Vorstufe P-3890 INTEGRA wird auch hier konsequent der symmetrische Aufbau fortgeführt. Durch den Einsatz von zwei Verstärkerzügen pro Kanal werden jegliche Signalstörungen ausgeschlossen. Die Spitzenwertanzeigen mit automatischer Umschaltung der Empfindlichkeit zeigen den Ausgangspegel an. Lieferbar in Polarsilber oder Schwarz, inklusive symmetrischer Verbindungskabel zwischen Vor- und Endstufe.



A-8870 INTEGRA Vollverstärker mit Fernbedienung, 2 x 160 Watt, Sinus (DIN)

Bei diesem digitalfesten, integrierten Spitzenverstärker wurden alle technischen Möglichkeiten moderner Verstärkertechnik ausgeschöpft. Für eine authentische Klangreproduktion sorgen neben dem DELTA TURBO-Netzteil mit speziell geschirmtem AEI-Transformator auch das OPTO-DRIVE-System. Eine besondere technische Delikatesse ist der motorische Eingangswahlschalter (Logic-

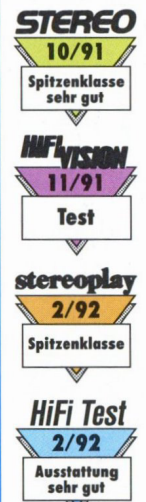
Controlled-Motor-Selector) und das von einem Motor geregelte Lautstärkepotentiometer, die neben weiteren Funktionen über die Systemfernbedienung gesteuert werden können. Eine Technik, die auf einzigartige Weise Bedienungsfreundlichkeit mit kompromißloser Klangqualität verbindet. Lieferbar in Polarsilber oder Schwarz.



A-8850 INTEGRA Vollverstärker mit Fernbedienung, 2 x 120 Watt, Sinus (DIN)

Ein preiswerter und trotzdem hochklassischer Vollverstärker in der INTEGRA-Serie. Das erprobte DELTA TURBO-Netzteil mit AEI-Transformator sorgt für eine reine Klangwiedergabe und hohe Impulstreue. Wie beim A-8870 kommt auch hier der motorische Eingangswahlschalter (Logic-Controlled-Motor-Selector) und das von einem Motor

geregelte Lautstärkepotentiometer zum Einsatz. Über die im Lieferumfang enthaltene Systemfernbedienung und das RI-System lassen sich weitere ONKYO Komponenten steuern. Zudem überzeugt der A-8850 durch eine solide Verarbeitung mit Vollmetallgehäuse und die vielfältigen Anschlußmöglichkeiten. Lieferbar in Polarsilber und Schwarz.



A-SV 610 Pro Vollverstärker mit Fernbedienung, 2 x 200 Watt, Sinus (DIN)

Ein AV-Vollverstärker mit DOLBY Surround Pro Logic Decoder, sehr großen Leistungsreserven, überragender Ausstattung zu einem erstaunlich günstigen Preis. Die fünf diskret aufgebauten Endstufen, die im DOLBY Pro Logic-Betrieb mit Testtongenerator einzeln einstellbar sind, sorgen für ein beeindruckendes Klangerlebnis. An den Videoanschluß auf der Gerätefrontseite kann sehr schnell ein Camcorder angeschlossen werden, zu dessen Bild mit dem Record Selector zum Beispiel Ton von einer CD-Platte auf einen Videorecorder

aufgenommen wird. Neben den 3 Videoeingängen für Bild und Ton lassen sich alle üblichen HiFi-Komponenten anschließen. Der ROOM-TO-ROOM-Anschluß fehlt ebenso wenig wie die Multi Source-Funktion, mit der verschiedene Eingangsquellen in getrennten Räumen in unterschiedlicher Lautstärke abgehört werden können. Auf dem Punktmatrix-Display wird neben vielen wichtigen Funktionen die jeweilige Eingangsquelle gut lesbar angezeigt. Lieferbar in Schwarz.



VERSTÄRKER-TECHNIK

Logic-Controlled-Motor-Selector

Der mikroprozessorgesteuerte Motor des Eingangswahlschalters schaltet je nach Eingabe am Gerät oder von der Fernbedienung aus auf die gewünschte Tonquelle. Der Vorteil ist zum einen die hohe Kanaltrennung

bzw. Übersprechdämpfung und zum anderen die Möglichkeit, alle Quellen ohne Klangeinbußen von der Fernbedienung aus zu schalten. Eine aufwendige Lösung, um Komfort mit höchster Klangtreue zu vereinen.

AEI-Transformator

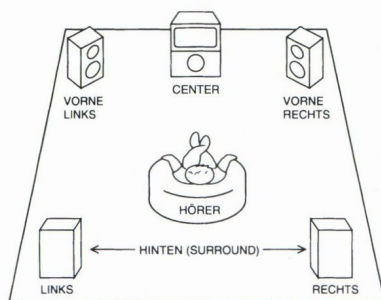
Der AEI-Transformator garantiert eine absolut störungsfreie Musikwiedergabe. Normale Netztransformatoren sind von einem elektromagnetischen Streufeld umgeben, das auf Leitungen und Bauelemente einwirken kann. Besonders empfindlich reagieren Vollverstärker im Phono-

(MC) Betrieb. Der AEI-Transformator, ein Patent von ONKYO, hat praktisch kein Streufeld mehr und wird in vielen ONKYO Komponenten eingesetzt. Ein wichtiger Schritt in Richtung originalgetreue Klangreproduktion, denn Einstrahlungen vom Netzteil sind weitgehend ausgeschlossen.

Dolby Surround PRO LOGIC

Viele Kinofilme werden seit Jahren mit dem Dolby-Stereo-System produziert. Dadurch entsteht im Kino ein Raumklangerlebnis, das Sie jetzt auch zu Hause reproduzieren können. Sie benötigen dazu entsprechende Videocassetten und einen Stereo-Videorecorder oder CD-Platten mit dem Dolby Surround Symbol. Auch einige Fernsehstationen strahlen zeitweise ihre Programme mit Dolby

Surround aus. Der ONKYO Receiver TX-SV 9041 und der Vollverstärker A-SV 610 Pro sind mit Dolby Surround PRO LOGIC Decodern ausgestattet. Zu den üblichen beiden Hauptlautsprechern benötigen Sie zusätzlich 2 Surround-Lautsprecher, die rechts und links hinter dem Sitzplatz angeordnet werden und einen Center-Lautsprecher, der in unmittelbarer Nähe zum Bildschirm stehen sollte.

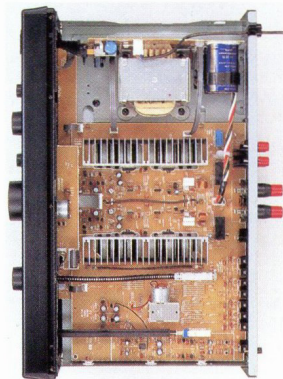


VERSTÄRKER

A-8051 Vollverstärker mit Fernbedienung, 2 x 100 Watt, Sinus (DIN)

Dieser Vollverstärker bildet das Herzstück der neuen 51er Serie. Er reproduziert selbst kleinste musikalische Details und bietet zudem ein Klangbild mit Tiefe und Räumlichkeit, wie man es bisher bei Verstärkern in dieser Klasse nicht erwarten konnte. Erreicht wurde diese klangliche Innovation durch ein Schaltungskonzept der kurzen Wege, verbunden mit hochwertigen Bauteilen, die nach audiophilen Gesichtspunkten ausgewählt wurden. Passend zur Technik des A-8051 wird ein motorischer Eingangswahlschalter und ein motorgetriebenes Lautstärkepotentiometer

sowie hochwertige Lautsprecheranschlussschleifen, die Kabelquerschnitte bis zu 5,5 mm Durchmesser aufnehmen, verwendet. Zur umfangreichen Ausstattung gehört auch der Record Selector, mit dem sich bequem überspielen läßt. Lieferbar in Schwarz.



A-8051 Geradliniger Aufbau mit kurzen Signalwegen

	M-5890	P-3890	A-SV 610	A-8870	A-8850	A-8051	A-8940	A-8830	A-8820
System-Fernbedienung									
RI-System									
Metallfrontblende									
Asymm. Eingänge: Phono MM									
Phono MC									
Tuner									
CD-Player									
Tape / DAT		2	2	3	3	2	2	1	1
AUX / Line / Video (Ton)		1	2	3	2	2	1	1	1
Video (Bild)				3					
Symm. Eingänge: CD-Player						1			
Line						1	1		
Source-Direct-Schalter									
Subsonic-Schalter									
Loudness-/Selective-Tone-Schalter									
Stereo-Mono-Schalter									
Muting über Fernbedienung (Stummschaltung)									
Motorische Lautstärkeregelung über Fernbed.									
Motorischer Eingangswahlschalter über Fernbed.									
Record-Selector (Aufnahmewahlschalter)									
AEI-Transformator									
AEI-Transformatoren mit zus. Schirmung		2	3			1			
Delta-Turbo-Netzteil									
Opto-Drive-Verstärker-Steuerung									
ROOM-TO-ROOM-Systemanschluß (für HR-10)									
Multi Source (Mehr-Quellen-Funktion)									
Dolby Surround PRO LOGIC									
Kopfhöreranschluß 6,3 mm-Buchse									
Netzausgangsbuchsen		2	2	2		3	3		
Gehäuseausführung Schwarz									
Polarsilber									

HI-FI VISION
12/92
Testurteil: gut

STEREO
2/93
angehende
Spitzenklasse



HI-FI VISION
7/91
Mittelklasse

HiFi Test
11/92
Gesamturteil:
Sehr gut



STEREO
12/91
obere
Mittelklasse

A-8940 VOLLVERSTÄRKER mit Fernbedienung, 2 x 100 Watt, Sinus (DIN)

Ein ONKYO Vollverstärker mit hervorragenden Klangeigenschaften, umfangreicher Ausstattung und einem fairen Preis. Zur Klangoptimierung ist der A-8940 mit dem bewährten motorischen Eingangswahlschalter (Logic-Controlled-Motor-Selector) ausgestattet. Der Record-Selector erlaubt das Überspielen von CD-Platte auf Band, während z.B. gleichzeitig ein Radioprogramm gehört wird. Die Selective-Tone-Schal-

tung hilft, akustische Schwächen des Hörraums auszugleichen. Drei Netzanschlußbuchsen auf der Geräterückseite können über den Netzschalter ein- und ausgeschaltet werden. Über den ROOM-TO-ROOM-Anschluß in Verbindung mit dem Empfänger HR-10 (Sonderzubehör siehe Seite 7) läßt sich der A-8940 auch aus einem Nebenraum steuern. Lieferbar in Polarsilber oder Schwarz.



A-8830 VOLLVERSTÄRKER mit Fernbedienung, 2 x 100 Watt, Sinus (DIN)

Ein hochwertiger Vollverstärker der Mittelklasse mit guten Leistungsreserven und umfassendem Bedienungskomfort. Neben der Selective-Tone-Schaltung kommt auch die Source Direct-Funktion zum Einsatz, mit der alle klangbeeinflussenden Schalter und Regler umgangen werden. Über die Fernbedienung und das RI-System lassen sich weitere ONKYO

Komponenten in ihren Grundfunktionen steuern. Drei geschaltete Netzanschlußbuchsen stehen an der Geräterückseite des A-8830 zur Verfügung. Zu einer weiteren Spezialität zählt die direkte Anschlußmöglichkeit des ROOM-TO-ROOM-Fernbedienungssystems (siehe Seite 7). Lieferbar in Polarsilber oder Schwarz.



A-8820 VOLLVERSTÄRKER, 2 x 65 Watt, Sinus (DIN)

Der ideale, preisgünstige Vollverstärker in ONKYO Qualität für den anspruchsvollen HiFi-Einsteiger. Natürlich mit diskret aufgebauten Endstufen und einem hörenswerten Dynamikumfang. Mit Source Direct werden alle Klangregler umgangen, für

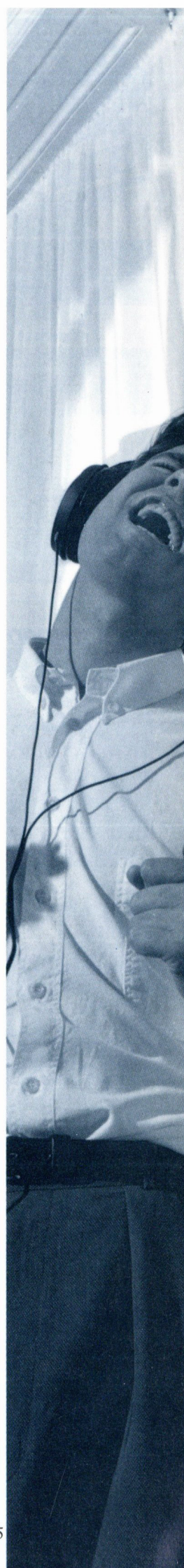
reinen Musikgenuß. Auf dem eleganten Frontpanel aus Vollmetall befinden sich die Schalter zur Umschaltung der beiden Lautsprechergruppen und der Eingangswahl. Lieferbar in Polarsilber oder Schwarz.



ONKYO Kompletanlage

Mit der neuen 51er Serie stellt ONKYO eine Kompletanlage vor, die jahrelange technische Erfahrungen und die konsequente Umsetzung der ONKYO Klangphilosophie mit einem sehr ansprechenden Design verbindet. Die umfangreiche Ausstattung, die vorbildliche Verarbeitung und die weit in die Zukunft reichenden Schaltungskonzepte machen die 51er Serie zu einem der ONKYO Highlights des Jahres.

Die Anlage besteht aus:
 CD-Spieler DX-7051 B
 Cassettendeck TA-2051 B
 Tuner T-4051 B
 Vollverstärker A-8051 B



HiFi/VISION
1991
Gerät des Jahres

Audio
1991
Gerät des Jahres

STEREO
4/88
Excellent



HiFi/VISION
1/88
Absolute Spitzenklasse

Audio
1/88
Referenzklasse

stereoplay
11/87
Referenz-Tuner

Audio
1992
Das goldene Ohr

T-9990 INTEGRA UKW-Tuner mit Fernbedienung

Das Spitzenmodell von ONKYO wurde im Jahr 1992 von den Lesern der Zeitschrift AUDIO mit dem „Goldenen Ohr“ ausgezeichnet. Zahlreiche weitere Auszeichnungen verleihen dem T-9990 bereits heute einen legendären Ruf. Mit dazu beigetragen haben die hervorragende Verarbeitung bei hohem Bedienungskomfort und überragender Empfangsleistung. Die Fernbedienung schaltet alle wichtigen Funktionen dieses computergesteuerten

regelten UKW-Tuners. Neben vielen wichtigen Ausstattungsmerkmalen verfügt der T-9990 über ein mikroprozessorgesteuertes 6fach APR-System zur vollautomatischen Empfangsoptimierung. Durch die extrem hohe Eingangsempfindlichkeit, überragende Trennschärfe und aufwendige NF-Schaltungstechnik hat der T-9990 überragende Klangeigenschaften. Lieferbar in Schwarz mit Holzseitenteilen.



STEREO
12/92
Absolute Spitzenklasse

stereoplay
12/92
Absolute Spitzenklasse
Referenz



T-4970 INTEGRA UKW-/MW-Tuner mit Fernbedienung

Mit diesem Referenztuner der absoluten Spitzenklasse knüpft ONKYO an die langjährige Tradition der legendären Tuner an. Eine extrem hohe Eingangsempfindlichkeit und die aufwendige NF-Schaltungstechnik, die sich bereits im T-9990 bewährt hat, verleihen dem T-4970 seine überragenden Klangeigenschaften. Mit DYNAS, das von ONKYO zum ersten Mal eingesetzt wird, werden auch weit entfernte Sender sauber und störungsfrei empfangen. Die Trennschärfe erhöht sich damit auf sensationelle 90 dB, so daß sich mit der im Lieferumfang enthaltenen

Wurfantenne oder der Hochantenne hervorragende Ergebnisse erzielen lassen. Der Sendername kann manuell eingegeben werden oder wird automatisch mit RDS auf dem übersichtlichen Display angezeigt und gespeichert. Die computergestützte APR-Abstimmeelektronik wählt automatisch den optimalen Signalweg eines Senders aus, der zusätzlich auch manuell einstellbar ist. Es stehen 2 Antenneneingänge zur Verfügung, zum Beispiel für Breitbandkabel und Hochantenne. Lieferbar in Polarsilber oder Schwarz.



DYNAS

Der T-4970 INTEGRA ist der erste ONKYO HiFi-Tuner, der mit DYNAS ausgestattet ist. Dieses richtungweisende System wurde im Hinblick auf die hohe Senderdichte in Mitteleuropa entwickelt. Immer öfter werden schwächere, weit entfernte Sender von starken Ortssendern gestört oder gar überdeckt. DYNAS verbessert wesentlich die Trennschärfe und Eingangsempfindlichkeit.

DYNAS ändert die Übertragungsbandbreite mit dynamischen, also variablen Filtern. Der Vorteil: Kurze Signalschwankungen sowie Nachbar kanal- und Intermodulationsstörungen werden unterdrückt. Es lassen sich Sender empfangen, die bisher kaum wahrnehmbar im Rauschen untergingen. Dadurch wird das Angebot an hörbaren Sendern quantitativ erhöht.

TUNER

T-4051 RDS UKW-/MW-Tuner

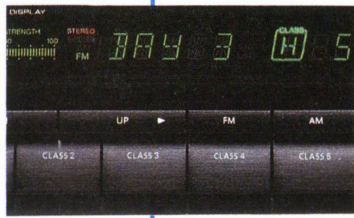
Ein neuer ONKYO Spitzentuner mit sehr komfortabler Ausstattung, der die langjährige Erfahrung im Tunerbereich durch seine herausragenden Empfangs- und Klangeigenschaften dokumentiert. Sendername, Programmtyp und Radiotext zeigt das RDS-System automatisch auf dem Fluoreszenzdisplay an. Da nicht alle Stationen RDS-Signale übertragen, läßt sich der Sendername auch manuell eingeben. Sehr praktisch ist auch die Sendereinstellung, die wahlweise durch Frequenzdirekteingabe, Suchlauf oder Abstimmung über Handrad erfolgt. 30 Stationsspeicher stehen zur Verfügung, die nach Belieben in 6 Klassen einteilbar sind. Fernbedienen läßt sich der T-4051 über einen ONKYO Verstärker mit RI-System. Lieferbar in Schwarz.



RDS-RADIO DATA SYSTEM

Immer mehr Sendeanstalten in Europa strahlen auf UKW zum Radioprogramm RDS-Signale aus. Nach Abstimmen der Empfangsfrequenz wird bei Sendern mit RDS automatisch der Sendername 8stellig angezeigt. Mit AF-Alternative Frequenz sucht der Tuner die beste Empfangsfrequenz für den eingestellten Sender. Auch die Suche nach Verkehrsfunksendern ist wie beim Autoradio mit der Funktion TP möglich. Die ONKYO Tuner und Receiver mit RDS können zusätzlich bis zu 15 verschiedene Programmtypen (PTY) anzeigen und je nach Programmtyp Sender suchen. Zeigt der Tuner z. B. NEWS (Nachrichten) an, genügt ein Tastendruck, und nur die Sender werden gesucht, die zur gleichen Zeit Nachrichten ausstrahlen. Mit Radiotext sind die Sendeanstalten in der Lage, kurze Texte zu übermitteln wie zum Beispiel Titel und Interpret des gerade laufenden Musikstücks.

	T-9990	T-4970	T-4051	T-4850	T-4930
Fernbedienung	•	•			
Fernbedienbar über RI-System		•	•	•	•
Metallfrontblende		•	•	•	•
RDS mit Abspeicherung der RDS-Daten		•	•	•	•
PTY-Code		•	•	•	•
Alternativ-Frequenzsuche AF-Search		•	•	•	•
Radiotext RT		•	•	•	•
Verkehrsfunk TP		•	•	•	•
Manuelle Sendernamenprogrammierung		•	•	•	•
APR (Automatische Empfangsoptimierung)	•	•	•	•	•
DYNAS (Dynamische Bandbreitenanpassung)	•				
IF-Band-Schalter (Manuelle Bandbreitenumschaltung)	•	•	•	•	•
ISOHEX-Stromversorgungssystem	•	•	•	•	•
Antenneneingänge	2	2	1	1	1
Frequenzdirekteingabe		•	•	•	•
Sendersuchlauf		•	•	•	•
Suchlaufempfindlichkeit umschaltbar		•	•	•	•
Classified Memory (Klassifizierte Senderspeicherung)		•	•	•	•
Auto-Memory		•	•	•	•
Feldstärkeanzeige		•	•	•	•
20 Stationsspeicher	•				
30 Stationsspeicher			•		
40 Stationsspeicher			•	•	•
Preset-Scan (Anspielautomatik für Stationsspeicher)	•	•	•	•	•
Abstimmung über Handrad		•			
Gehäuseausführung Schwarz	•	•	•	•	•
Polarsilber	•	•	•	•	•



T-4850 INTEGRA UKW-/MW-Tuner

Ein Tuner der Superlative zu einem erstaunlich günstigen Preis. Er besticht besonders durch die flache Bauweise und die hervorragenden Empfangseigenschaften. Die Technik ist in jeder Beziehung hochkarätig: Innovatives Tuner-Design für extrem hohe Eingangsempfindlichkeit bei überragender Trennschärfe. Die 40 Stationsspeicher lassen sich nach ver-

schiedenen Kriterien wie zum Beispiel Sport, Klassik oder Pop-Musik etc. in 8 Klassen einteilen. Der Sendername wird manuell eingegeben und auf Wunsch 5stellig auf dem übersichtlichen Fluoreszenz-Display neben der 10-Segmentanzeige für die Empfangsfeldstärke angezeigt. Lieferbar in Polarsilber oder Schwarz.



T-4930 UKW-/MW-Tuner

Der superflache Spitzentuner von ONKYO mit Vollmetallgehäuse zu einem äußerst günstigen Einstiegspreis. Das APR-System und die ausgefeilte ONKYO Tuner-Technologie machen den T-4930 zu einem echten Empfangsriesen. Die Empfangsfrequenz wird wahlweise mit dem Sen-

dersuchlauf oder direkt über die Zehntertastatur eingestellt. Die 40 Stationsspeicher, die beim Anschluß an das Breitbandkabel notwendig werden können, lassen sich in 6 Klassen aufteilen. Lieferbar in Polarsilber oder Schwarz.



APR-System

Durch das APR-System wird Ihr ONKYO Tuner sozusagen „intelligent“, denn er trifft die Entscheidung über die optimale Verarbeitung des Eingangssignals. Bis zu 6 mögliche Empfangsmethoden werden automa-

tisch ausgewählt und angezeigt. Damit wird der einwandfreie Fernempfang vieler UKW-Sender ebenso gewährleistet wie der unverzerrte Empfang einer starken Station in unmittelbarer Nähe.

ISOHEX-Stromversorgung

Mit ISOHEX bezeichnet man ein Stromversorgungssystem, das verschiedene Baugruppen mit jeweils eigenen Zuleitungen versorgt. Durch

die isolierte Stromversorgung werden gegenseitige Interferenzen ausgeschlossen.

SEPARATE Collection

Ein neuer Name, den Sie sich jedoch nicht nur als Bezeichnung eines neuentwickelten Programms von Einzelgeräten merken sollten, sondern als Umsetzung einer ungewöhnlichen Idee.

Mehr sein als scheinen: So klar ist die Konzeption der Separate Collection von ONKYO definiert.

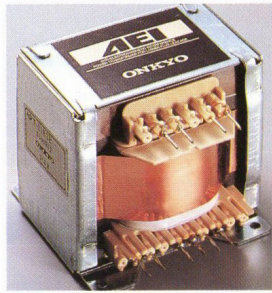
Zwar entspricht sie in ihren Maßen den sogenannten Mini Anlagen, doch in Leistung und Qualität übertrifft sie sogar manche hochangesiedelte HiFi-Komponenten-Figuration.

Auch ihre Direktfunktionen und ihr außergewöhnlicher Bedienkomfort stellen sie auf ein eigenes Niveau in der Welt der High Fidelity.

Die sechs Vollmetall-Einzelgeräte der fernbedienbaren Separate Collection können Sie ganz nach Wunsch sowohl mit anderen HiFi-Komponenten als auch mit allen hochwertigen Lautsprecherboxen kombinieren.

Ausführungen in Silber oder Schwarz lieferbar.





AEI-Transformator

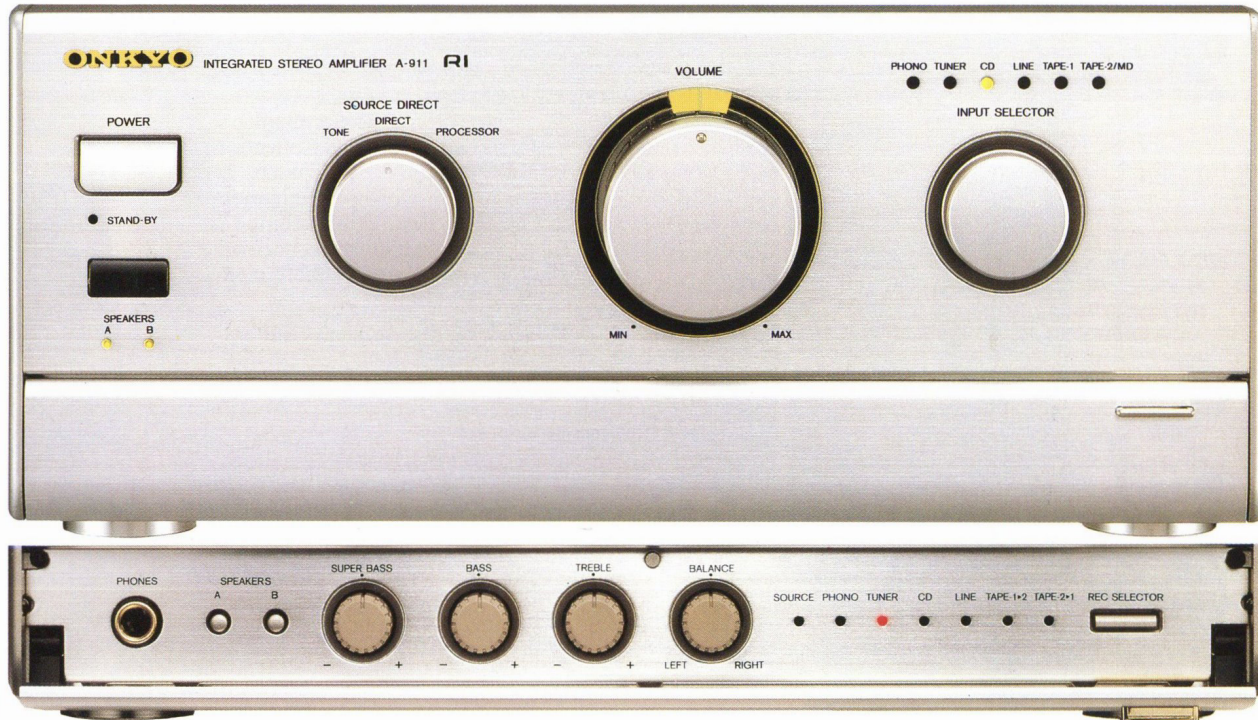
A-911 Vollverstärker mit Fernbedienung, 2 x 70 Watt, Sinus (DIN)

Als Herz der Separate Collection schlägt der Vollverstärker A-911. Seine herausragenden Klangeigenschaften beruhen zum einen auf der diskret aufgebauten Endstufe, zum anderen auf den für jeden Kanal getrennten Kühlkörpern. Zur Klangoptimierung trägt auch der AEI-Transformator bei.

Sechs Eingänge werden automatisch angewählt: Phono, Tuner, CD-Spieler, Tape 1, Tape 2 sowie über „Line“ z. B. TV oder Video. Mit dem Record Selector lassen sich mehrere Funktionen gleichzeitig ausführen, z. B. Radio hören und parallel dazu von CD auf Cassette überspielen.

Die Lautstärkeregelung über Fernbedienung geschieht mit Motor. Zwei Lautsprecher-Paare können gleichzeitig betrieben werden. Ihr Anschluß erfolgt über hochwertige Klemmen, die sowohl für Bananenstecker als auch für größere Kabelquerschnitte ausgelegt wurden. Noch hervorzuheben sind: separater SuperBaß-Bereich, Kopfhörerausgang mit 6,3 mm-Buchse und Anschlußmöglichkeit eines Subwoofer-Verstärkers.

Alle selten zu benutzenden Funktionstasten und -regler liegen verdeckt hinter einer klappbaren Blende.



C-711 CD-Spieler

Trotz seiner kompakten Maße repräsentiert dieser CD-Spieler das Konzept der Separate Collection besonders eindrucksvoll.

Mehr sein als scheinen. Dazu gehören das für die vieldimensionale Klangprägung revolutionäre FPCS Fine Pulse Conversion System. Zusammen mit dem ACCU PULSE Quarz System und den ausgewählten D/A Wandlern entsteht ein warmes,

harmonisches Klangbild mit deutlich mehr Breite, Tiefe, Räumlichkeit. Zur selbstverständlichen Ausstattung und zur Erhöhung des Bedienkomforts zählen: 20 Titelspeicher; 4 Wiederholungsfunktionen; Programmkalender - zeigt die programmierten und noch abzuspielenden Titel an; Superdubbing - nur in Verbindung mit Cassetendeck K-R 609. Eine Fernbedienung ist als Option lieferbar.



SEPARATE

Collection

Gewiß bestimmen die separat voneinander einsetzbaren Komponenten der Separate Collection ihren Programm-Namen.

Doch ist auch sehr wohl beabsichtigt, mit dieser Bezeichnung die qualitative und optische Eigenschaft dieses HiFi-Konzeptes innerhalb des allgemeinen Angebotes zu betonen. Alle Einzelkom-

ponenten der Separate Collection sind in Silber oder Schwarz lieferbar.

Außerdem: Wer sich mit Separate Collection näher befaßt, wird noch einen weiteren individuellen Aspekt dieses Konzeptes erkennen: den des audiophilen Understatements. Mehr sein als scheinen.



UR-911



SEPARATE
Collection

T-411 RDS UKW-/MW Tuner

Diesem Gerät nur hervorragende Empfangsqualitäten zu bescheinigen, wäre zuwenig. Dieser UKW/MW-Tuner läßt Sie stärker am europäischen RDS Radio Data System teilhaben als Sie es von vergleichbaren Geräten kennen.

Er setzt folgende RDS-Signale um: PS für den Namen des Senders, PTY für die Programmart, TP für Verkehrsinfos, AF für alternative Sender mit höherer Feldstärke, RT für zukünftig geplanten Radiotext.

Der T-411 verfügt über einen 2fach-Timer sowie über permanente Zeitanzeige. Er speichert 30 Sender - mit Auto Memory (auf UKW) wählt er im Suchlauf die 20 stärksten.

Dies alles zeigt er Ihnen sehr deutlich lesbar auf seinem fluoreszierenden Display.

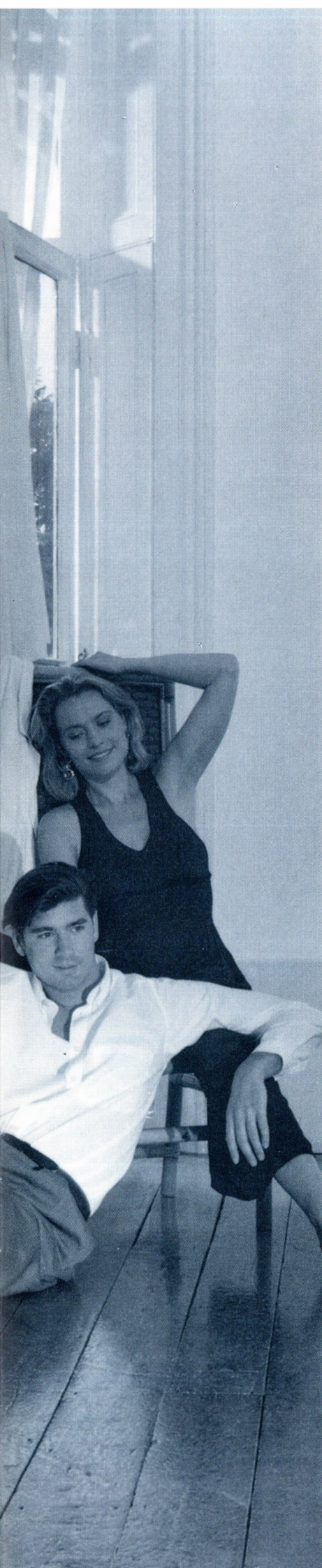


T-409 UKW-/MW Tuner

Es kommt nicht darauf an, was dieser Tuner alles empfängt, sondern wie! Seine hohe Empfangsqualität und Trennschärfe entsprechen jenen des T-411.

Sein Ausstattungs- und Bedienkomfort läßt nichts zu wünschen übrig. Der 2fach-Timer erfüllt mehrere Einschalt- und Wiedergabefunktionen. Davon unabhängig: die permanente Zeitanzeige. Der T-409 speichert 30 Sender - mit Auto Memory (auf UKW) wählt er im Suchlauf die 20 stärksten. Durch manuelle Eingabe speichert er auch die Sendernamen. Selbstverständlich auch: Sleep Timer und beste Ablesbarkeit des fluoreszierenden Displays.





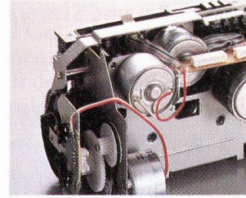
SEPARATE
Collection

K-611 3 Kopf-, 3-Motoren- + Lademotor Stereo-Cassettendeck

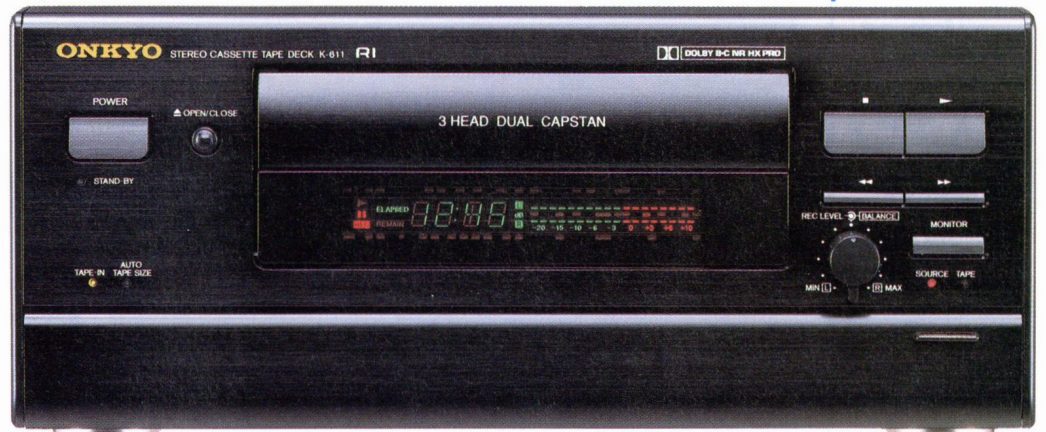
Dieses hochwertige Cassettendeck im Format der Separate Collection verfügt über 3 getrennte Köpfe für Aufnahme, Wiedergabe und Löschen. Kenner schätzen die dadurch mögliche, für die Beurteilung der Aufnahme wichtige Hinterbandkontrolle. Für perfekte Klangeigenschaften sorgen Tonkopfspulen aus ultrareinem PCCOCC Kupfer.

Auch das 3-Motoren-Laufwerk spricht für die Qualität dieser Komponente. Es erhöht die Lebensdauer und optimiert den Gleichlauf. Ein zusätzlicher Motor öffnet auf Knopfdruck die Cassettenlade. Mögliche Gleichlaufschwankungen eliminiert letztlich der bandschonende Doppel-Capstan-Antrieb.

Suchlauf für 15 Titel, automatische Bandsorteneinstellung, die Rauschunterdrückungssysteme DOLBY B/C, HX-Pro, ein 9-Segment-FL-Display mit Peak Hold-Schaltung gehören ebenso zur aufwendigen Ausstattung wie ein Echtzeitzählwerk, das die für Aufnahmen wichtige Restspielzeit angibt.



3-Motoren-Laufwerk + Lademotor

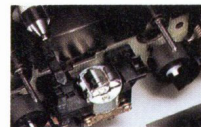


K-R 609 2 Kopf-, 2 Motoren- + Lademotor Autoreverse-Stereo-Cassettendeck

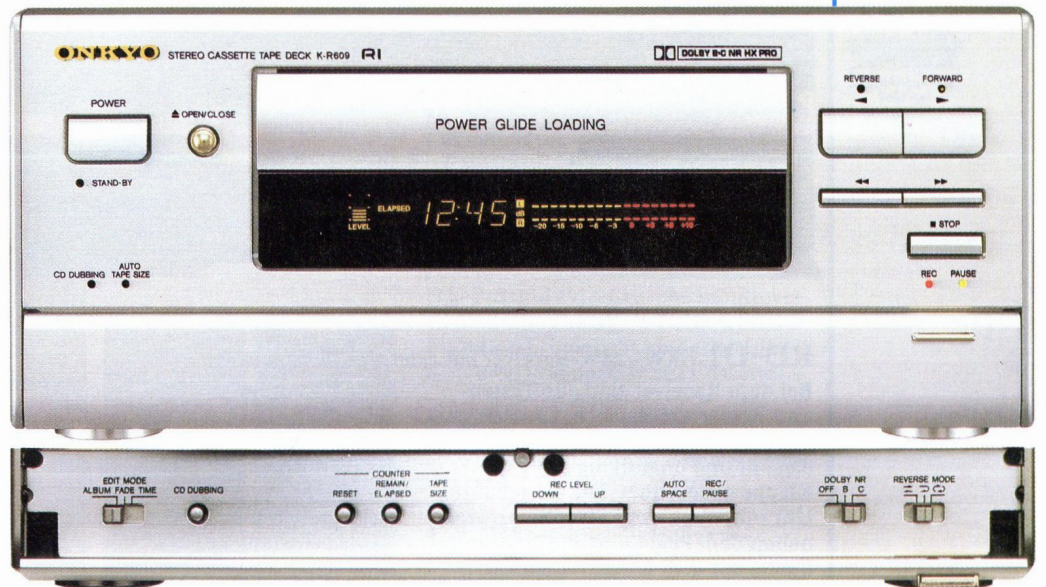
Der Hauptvorteil dieser 2-Kopf-, 2-Motoren-Komponente liegt zweifellos in der Autoreverse-Funktion. Das Bandende wird automatisch mit Quick-Reverse wieder zum Bandstart. In Verbindung mit dem CD-Spieler C-711 und dessen Überspielfunktionen „Album“ und „Fade out“ ergibt dies ein Höchstmaß an Bedienungskomfort.

Selbstverständlich auch hier: Suchlauf für 15 Titel, automatische Bandsorteneinstellung, DOLBY B/C und HX-Pro, 9-Segment-FL-Display mit

Peak Hold-Schaltung, Echtzeitzählwerk mit Restzeitanzeige. Wie K-611 über RI-System fernsteuerbar. Ebenso alle selten zu benutzenden Funktionstasten und -regler hinter einer klappbaren Blende.



Quick-Autoreverse 2-Kopf



PCS-D1 Liverpool bi:m

Liverpool bi:m, eine neue Idee von ONKYO in Sachen Mini-Anlage. Sie ist klein, kommt ohne Kabel aus und klingt hervorragend. ONKYO integriert bei der Liverpool bi:m in die Fernbedienung einen CD-Spieler und ein Autoreverse-Cassettendeck. Diese Kombination nennt sich Control Center TU-D1. Die Übertragung der Audio- und Steuersignale erfolgt

kabellos digital zu einem IR-Empfänger, der an den Receiver RU-D1 angeschlossen ist. Die beiden Lautsprecher PS-D1, die wie die Accus BT-D1 im Lieferumfang enthalten sind, werden wie üblich mit dem Receiver verbunden. Die ONKYO LIVERPOOL bi:m ist in den Farben Anthrazit oder Titan lieferbar.

stereoplay
8/92

Oberer
Mittelklasse
Referenz

HiFi VISION
9/92

Supertest

Funkschau
16/92

Test

HiFi Test
9/92

Test



TU-D1 Control Center

Vom Control Center aus werden alle wichtigen Funktionen wie Lautstärke, Klang und Eingangsquelle geregelt. Der eingebaute CD-Spieler hat 20 Programmspeicherplätze und bietet zahlreiche Wiederholmöglichkeiten. Das Autoreverse-Cassettendeck im Control Center ist mit DOLBY B/C, HX-Pro und Digitalzählwerk ausgestattet. Auf Tastendruck, mit CD Dubbing, wird die eingelegte

CD-Platte auf Cassette überspielt. Mit den Accus läßt sich das Control Center völlig kabelfrei und an jedem beliebigen Ort im Hörraum einsetzen. Das Netz-Ladegerät ermöglicht zusätzlich den Anschluß an das Stromnetz.



RU-D1 UKW-/MW-Receiver mit externem IR-Empfänger

Bei dem Receiver sind alle Tasten und Regler wie Balance, Lautstärke, Sendersuchlauf und Quellenwahl elegant und unauffällig hinter einer Klappe angeordnet. Die eingebaute Uhr mit Weck- und Sleptimer wird neben dem Pegel und der Programmquelle auf dem Display angezeigt. Der empfangsstarke Tuner verfügt

über 30 Stationsspeicher. Auch eine zusätzliche HiFi-Komponente läßt sich anschließen. Die Zweige-Lautsprecherboxen zeichnen sich durch druckvolle Bässe und eine brillante Höhenwiedergabe aus. Abmessungen (BxHxT): 180 x 377 x 274 mm.





PCS-70 Liverpool Mini bestehend aus dem Receiver R-30, CD-Wechsler C-M 70, Autoreverse-Cassettendeck K-W 30 und den Lautsprecherboxen PS-70.



R-30 UKW-/MW-Receiver mit Fernbedienung

Das HiFi-Steuerzentrum stellt eine Musikleistung von 2 x 45 Watt/6 Ohm zur Verfügung. Dazu kommen Eingänge für CD, Tape/DAT, Line und Phono. Die Super-Baß-Schaltung, die das Baßvolumen zusätzlich verstärkt, sowie Klangregler, Balance und Lautstärke lassen sich wie die Funktionen von CD-Spieler und Cassettendeck fernbedienen. Die 40 Stationspeicher des Tunerteils, die in zwei Klassen einteilbar sind, und die Uhr mit Weck- und Sleep timer ergänzen den Bedienungskomfort.



C-M 70 CD-Wechsler

Das Magazin dieses CD-Wechslers nimmt 6 CD-Platten auf. Zusätzlich lassen sich 40 Titel speichern und mit 5 verschiedenen Wiederholfunktionen abspielen. Mit der Random-Play-Funktion werden Titel der verschiedenen Platten zufällig nacheinander abgespielt.



PCS-50 Liverpool Mini bestehend aus dem Receiver R-30, CD-Spieler C-30, Autoreverse-Cassettendeck K-W 30, Subwoofer-Verstärker EA-70, Subwoofer WS-70 und den Lautsprecherboxen PS-30.



EA-70 Subwoofer-Verstärker, WS-70 Subwoofer

Ein Monoverstärker mit einer Sinusleistung von zusätzlich 40 Watt, der in Verbindung mit dem Subwoofer WS-70 den Baßbereich der Mini-Anlage noch stärker betont und eine kraftvolle Klangwiedergabe ermöglicht.



Abmessungen Subwoofer WS-70 (BxHxT): 204 x 400 x 330 mm

C-30 CD-Spieler

Dieser hochwertige CD-Spieler erlaubt mit Super Dubbing einfaches Überspielen auf das Cassettendeck. Zur Ausstattung gehören ferner 20 programmierbare Titelspeicher und das Music-File-System, das die Programmierung der letzten 5 CD-Platten speichert.



PCS-30 Liverpool Mini bestehend aus dem Receiver R-30, CD-Spieler C-30, Autoreverse-Cassettendeck K-W 30 und den Lautsprecherboxen PS-30.



K-W 30 Autoreverse-Doppel-Cassettendeck

Alle wichtigen Funktionen sind fernbedienbar. Das Schnellkopieren von Bändern von Laufwerk A nach B und Autoreversebetrieb gehören ebenso zur Ausstattung wie DOLBY B/C, HX-Pro und automatische Inputlevel-einstellung. Die SYNCHRO-START-Funktion ermöglicht kinderleichtes Kopieren von der CD auf Cassette.

PS-70 Dreiweg-Baßreflex-Box

80 Watt Musikleistung. Abmessungen (BxHxT): 200 x 400 x 283 mm

PS-30 Zweiweg-Baßreflex-Box

80 Watt Musikleistung. Abmessungen (BxHxT): 200 x 370 x 283 mm



LIVERPOOL Mini

Die ONKYO Liverpool Mini-Anlagen PCS-31 und PCS-21 wurden für HiFi-Kenner entwickelt, die eine kompakte Einheit bevorzugen, jedoch nicht auf hochwertige Verarbeitung mit Metallgehäuse verzichten wollen. Dank exklusiver Audio-Technik wurden HiFi-Anlagen mit reichhaltigem Bedienungskomfort und hervorragenden Klangeigenschaften geschaffen, deren Lautsprecherboxen auf die Anlagen abgestimmt wurden. Durch optimierte Produktionsverfahren konnte ein äußerst günstiger Preis realisiert werden. Die Liverpool Mini-Anlagen PCS-31 und PCS-21 sind in Schwarz lieferbar.

EQ-31 7-Band Equalizer

Dieser Equalizer erweitert das Klangspektrum der Liverpool Mini-Anlage wesentlich. Sechs verschiedene Klangparameter sind vorgegeben und können auf Wunsch verändert und abgespeichert werden. Damit lassen sich fast jeder Musikgeschmack und die unterschiedlichen räumlichen Verhältnisse berücksichtigen.

PCS-31 Liverpool Mini

R-31 UKW-/MW Receiver mit Fernbedienung

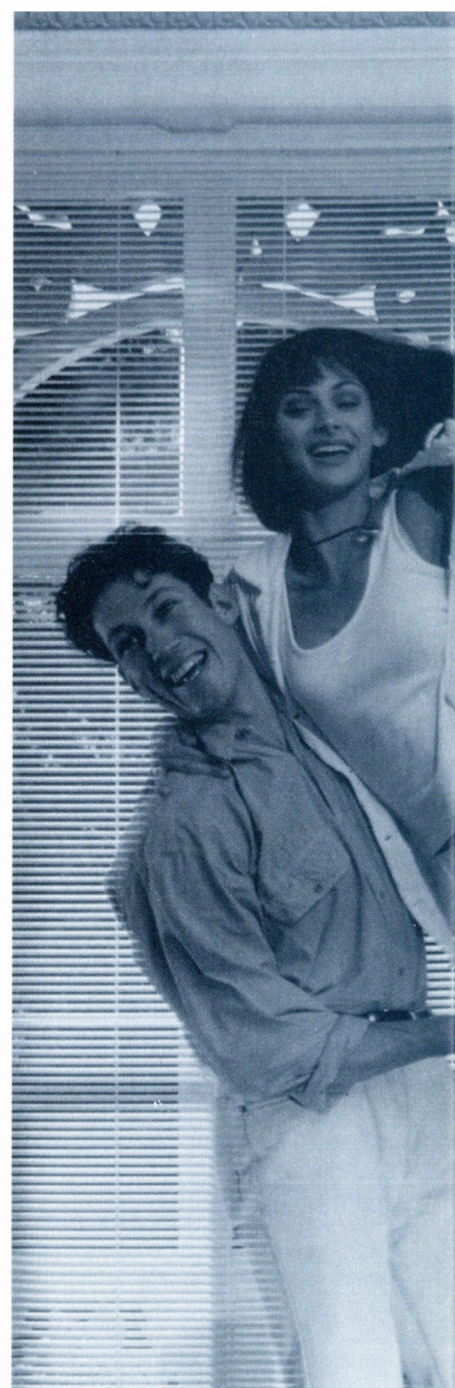
Die diskret aufgebauten Endstufen des Receivers ermöglichen eine dynamische Leistung von 2 x 45 W/6 Ohm. Dazu kommt eine umfangreiche Ausstattung, die beispielsweise eine Uhr mit Sleep Timer-Funktion und 40 Stationspeicher, die in 2 Klassen einteilbar sind, beinhaltet. Die Direktfunktion gewährleistet einfachste Bedienung. So schaltet zum Beispiel der Receiver automatisch auf CD-Eingang, sobald die Play-Taste am CD-Spieler betätigt wird. Über die Fernbedienung werden SuperBaß, Baß, Höhen und Balance geregelt und auf dem Fluoreszenzdisplay angezeigt. Unter klanglichen Gesichtspunkten wählte ONKYO die aufwendige Lösung einer motorischen Lautstärkeregelung.

TC-W 31 CD-Spieler/ Autoreverse-Doppel-Cassettendeck-Kombination

Der CD-Spieler bietet zahlreiche Wiederholungsfunktionen, Zufallswiedergabe und 20 Programmspeicherplätze. Die Überspielmöglichkeiten sind vielfältig. So wird zum Beispiel mit Fade Out beim Überspielen der Titel am Bandende weich ausgeblendet und automatisch auf der Rückseite der Cassette nochmals vollständig aufgenommen. Das Doppel-Cassettendeck verfügt über ein aufnahmefähiges Laufwerk, DOLBY B/C, HX Pro und doppelte Kopiergeschwindigkeit.

PS-31 Dreiweg-Baßreflex-Box

80 Watt Musikleistung
Abmessungen:
(BxHxT): 200 x 400 x 287 mm



PCS-21 Liverpool Mini

R-21 UKW-/MW Receiver mit Fernbedienung

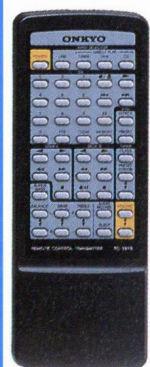
Auch bei dieser sehr preisgünstigen Mini-Anlage sind die Endstufen des Receivers diskret aufgebaut und erlauben eine dynamische Leistung von 2 x 35 W/6 Ohm. Dazu kommt eine umfangreiche Ausstattung mit Direkt-Funktion, Uhr mit Sleep Timer-Funktion und 40 Stationspeicher, die in 2 Klassen einteilbar sind. Mit Superbaß lassen sich tiefe Frequenzen stärker betonen. Über die Fernbedienung werden alle wichtigen Funktionen auch für CD-Spieler und Cassettendeck gesteuert und auf dem übersichtlichen Fluoreszenzdisplay angezeigt. Die Lautstärkeregelung erfolgt wie beim R-31 mit Motor. Lieferbar in Schwarz.

TC-W 21 CD-Spieler/ Autoreverse-Doppel-Cassettendeck-Kombination

Der CD-Spieler bietet zahlreiche Wiederholungsfunktionen, Zufallswiedergabe und 20 Programmspeicherplätze. Zu den vielfältigen Überspielmöglichkeiten zählt zum Beispiel Album Dubbing. Beim Überspielen wird der Titel, der am Cassettenende nicht mehr vollständig aufgenommen wurde, gelöscht und auf der Rückseite der Cassette nochmals vollständig aufgenommen. Das geschieht vollautomatisch und mit nur einem Tastendruck. Die beiden Laufwerke spielen im Reverse-Betrieb beide Seiten einer Cassette ohne Unterbrechung ab. DOLBY B/C, HX Pro und doppelte Kopiergeschwindigkeit ergänzen die Ausstattung.

PS-21 Zweiweg-Baßreflex-Box

80 Watt Musikleistung
Abmessungen:
(BxHxT): 180 x 315 x 240 mm



ONKYO

Lautsprechersysteme - Philosophie und Realität

Der kritische Anspruch deutscher HiFi- und Musikliebhaber war der Anlaß, sowohl die Lautsprecher-Entwicklung als auch einen erheblichen Anteil der Fertigung nach Deutschland zu verlagern.

Nur so ist es uns möglich, Ihren Wünschen und Anregungen schneller und besser zu folgen.

Durch stetigen Kontakt zu Kunden und Händlern konnten Hörgewohnheiten, Wohnraumverhältnisse und spezielle Vorlieben beim Musikhören herausgefunden und bei der Entwicklung umgesetzt werden.

Um Ihren Ambitionen so individuell wie möglich zu folgen, haben wir uns entschlossen, den Bereich Lautsprecher in zwei Gruppen aufzuteilen. Zum einen die ONKYO Serie, die auf ein optimales Preis-Leistungs-Verhältnis ausgelegt ist, ohne auf eine perfekte Klangqualität verzichten zu müssen. Zum anderen die AUDIO EVENT Linie, die höchsten audiophilen Ansprüchen genügt. Dies jeweils unter dem Aspekt eines wirtschaftlich vertretbaren Rahmens.

Ob es nun ein kleiner Kompaktlautsprecher für den HiFi-Einsteiger oder gar eine ausgewachsene Standsäule für den audiophilen Puristen sein soll, stets sind wir bemüht, bewährte Lautsprecherchassis sowie eine sinnvolle, nach akustischen und klanglichen Aspekten auserwählte Anzahl von Bauteilen und Komponenten zu einem homogenen Ganzen zusammenzufügen.

Ihr ganz persönliches Urteil, Ihre individuellen Vorstellungen von gutem Klang sind letztendlich entscheidend, und dies dient als Leitfaden für das Tun und Handeln von ONKYO.

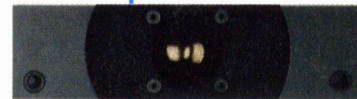
AUDIO EVENT 8.1

Ein 3-Wege-Stand-System für allerhöchste audiophile Ansprüche. Sowohl das Chassis des integrierten Subwoofer als auch der Baß-Mitteltöner verfügen über hochwertige, verwindungssteife Alu-Druckguß-Körbe.

Zur Arbeitsteilung und damit auch zur optimalen Auslastung der Chassis wurde der Baßbereich in zwei Teilbereiche aufgesplittet.

Der Tiefbaß wird von einem Gehäuseteilvolumen in Baßreflexabstimmung bearbeitet, der Baß-Mitteltöner wird dagegen in einem geschlossenen Gehäuse untergebracht, um ein möglichst präzises Impulsverhalten zu bekommen.

Bei AUDIO EVENT bleibt nichts dem Zufall überlassen. So wurde auch bei der AE 8.1 nicht vergessen, in der Bodenplatte Gewinde einzulassen, um Entkopplungs-Spikes einzuschrauben. Dies dient als vorbeugende Maßnahme, um selbst in akustisch schwieriger Umgebung zu einem präzisen Klangbild zu gelangen. Selbst im Hochtonbetrieb gelangen noch gravierende Detailverbesserungen durch den Einsatz eliptoid geformter Titankalotten. Eine wesentlich verzerrungsärmere Wiedergabe und ein enormer Zugewinn der Feindynamik sind das hörbare Ergebnis.



	AE 8.1	AE 6.1	AE 4.1
Gehäusekonstruktion:	Stand-System 3-Wege-Baßreflex- Abstimmung	Stand-System 2-Wege-Baßreflex- Abstimmung	Kompakt-System 2-Wege-Baßreflex- Abstimmung
Chassisbestückung:	18-cm Subwoofer 18-cm Baß- Mitteltöner 2,5-cm Titan- Kalotten-Hochtöner	18-cm Baß- Mitteltöner 2,5-cm Titan- Kalotten-Hochtöner	18-cm Baß- Mitteltöner 2,5-cm Titan- Kalotten-Hochtöner
Übertragungsbereich (DIN):	30-45.000 Hz	33-45.000 Hz	36-45.000 Hz
Filtercharakteristik und Trennfrequenzen:	Subwoofer: 100 Hz, 12 dB/oct. Baß-Mitteltöner: 2,5 kHz, 12 dB/oct. Hochtöner: 2,5 kHz, 18 dB/oct.	Baß-Mitteltöner: 3 kHz, 12 dB/oct. Hochtöner: 3 kHz, 18 dB/oct.	Baß-Mitteltöner: 3 kHz, 12 dB/oct. Hochtöner: 3 kHz, 18 dB/oct.
Nennleistung (DIN):	120 Watt	90 Watt	80 Watt
Musikleistung (DIN):	180 Watt	150 Watt	130 Watt
Impedanz:	4 Ohm	4 Ohm	4 Ohm
Empfindlichkeit:	90 dB	89 dB	89 dB
Abmessungen (B x H x T):	240 x 960 x 307 mm	240 x 850 x 307 mm	240 x 440 x 307 mm
Gewicht:	27 kg	21 kg	12 kg
Oberfläche / Ausführung:	Schleiflack schwarz oder weiß	Schleiflack schwarz oder weiß	Schleiflack schwarz oder weiß

AUDIO EVENT 4.1

Dieses kompakte 2-Wege-System stellt den Einstieg in die audiophile Spitzenklasse dar. Durch sorgfältige Auswahl der Materialien und Bauteile wurde ein Maximum an Verarbeitungsqualität und musikalischer Originalität erreicht.

Der solide Alu-Druckgußkorb des Baß-Mitteltöners ist nur ein Beispiel für den kompromißlosen Einsatz hochwertiger Komponenten. Selbst Detaillösungen wie die seitlichen Rundungen des Baßreflexkanals zur Vermeidung von Luftströmungsgeräuschen, zeugen von einer penibel durchdachten Konzeption.

Als Option erhältlich: Lautsprecherfuß 4.1 mit Entkoppelungs-Spikes für eine akustisch optimierte Aufstellung der Lautsprechersysteme im Abhörraum.

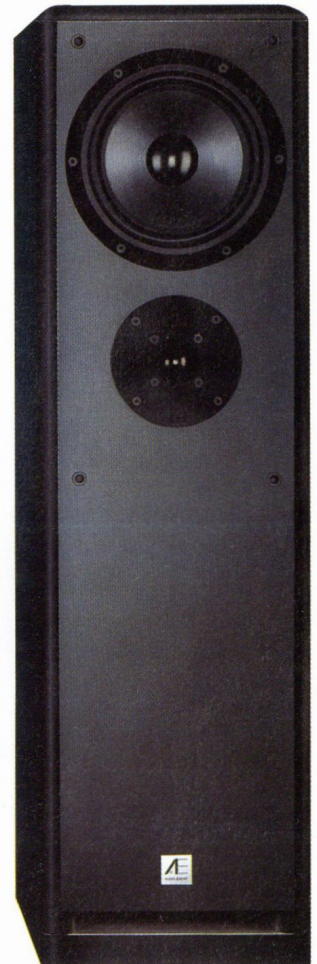


AUDIO EVENT 6.1

Ein 2-Wege-Standsystem der audiophilen Spitzenklasse. Für eine tieferreichende Baßwiedergabe wurde die AE 6.1 als mittelgroße Säule konstruiert. Zur Vermeidung von Vibrationen und Resonanzen wurden zusätzliche Versteifungen im Inneren des Gehäuses angebracht.

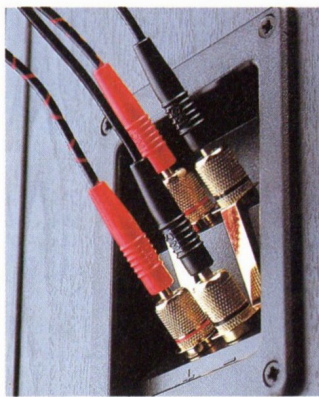
Auch bei diesem Modell wurde nicht auf das AUDIO EVENT typische Bi-Wiring-Anschlußterminal verzichtet. Die hartvergoldeten Schraubklemmen tragen dabei ebenso zu einem ungestörten Signalfluß bei, wie die getrennt und in zwei Teile aufgebaute Frequenzweiche.

Selbstverständlich werden auch bei der AE 6.1 nur ausgesuchte Folienkondensatoren bei der Bestückung der Filter eingesetzt. Ein Höchstmaß an Detailtreue und Feindynamik ist dadurch garantiert.



SC-11 Satelliten-System

... ihr helles, anspringendes Klangbild, die natürlichen Mitten und der phänomenal präzise und tiefe Baß, der sich angenehm zurückhielt, sicherten diesem Lautsprechersystem den Testsieg ... (HiFi-Test 3/93)
Dieser Originalauszug der Fachpresse spricht eindeutig für die gelungene Konzeption der SC-11, die auch für ihre solide Verarbeitungsqualität gelobt wurde.



SC-11 Satelliten-System

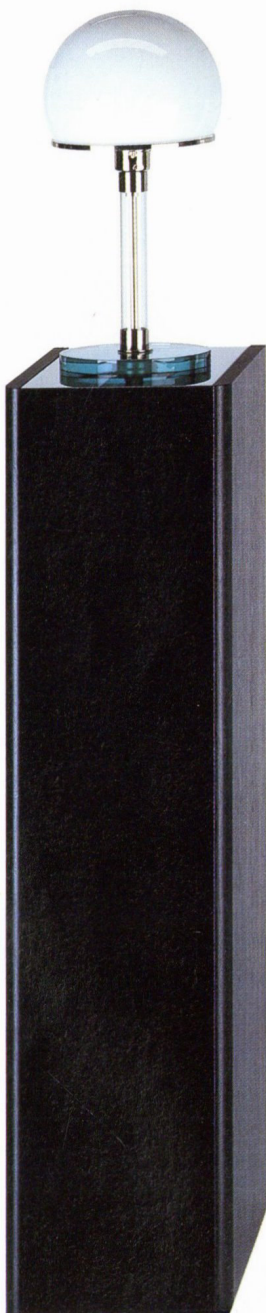
Gehäusekonstruktion:	Stereo-Bandpaß-Subwoofer
	2-Wege-Satellitensystem
Chassisbestückung:	16-cm Subwoofer 12-cm Baß-mitteltöner 2,5-cm Hochtöner
Übertragungsbereich (DIN):	35-32.000 Hz
Filtercharakteristik und Trennfrequenzen:	Subwoofer: 100 Hz, 24 dB/oct. akustisch Baß-Mitteltöner: 4 kHz, 12 dB/oct. Hochtöner: 4 kHz, 12 dB/oct.
Nennleistung (DIN):	70 Watt
Musikleistung (DIN):	140 Watt
Impedanz:	4 Ohm
Empfindlichkeit:	85 dB
Abmessungen (B x H x T):	Subwoofer: 221 x 909 x 342 mm Satellit: 182 x 271 x 199 mm
Gewicht:	Subwoofer: 18.0 kg Satellit: 4.0 kg
Oberfläche / Ausführung:	Esche schwarz

Die fundamentale Tiefbaßwiedergabe wird durch eine Bandpaßabstimmung erreicht und durch eine Kombination elektrischer und akustischer Filter mit 24 dB/Oct. bei ca. 150 Hz vom übrigen Frequenzumfang abgetrennt. Die Tiefen sind damit für den Hörer nicht ortbar, der Stereo-Subwoofer läßt sich beliebig im Raum plazieren - versteckt, als Träger für Pflanzen- oder Blumenarrangements u.a. Die beiden Satelliten-Systeme strahlen den restlichen Übertragungsbereich ab 150 Hz nach oben hin ab. Ihre kleinen Abmessungen ermöglichen die flexible Aufstellung auf Sideboards oder Regalen, je nach individueller Wohnraumgestaltung. SC-11 - eine flexible Alternative zu wesentlich aufwendigeren Lösungen.

HiFi Test

3/93

Testsieger

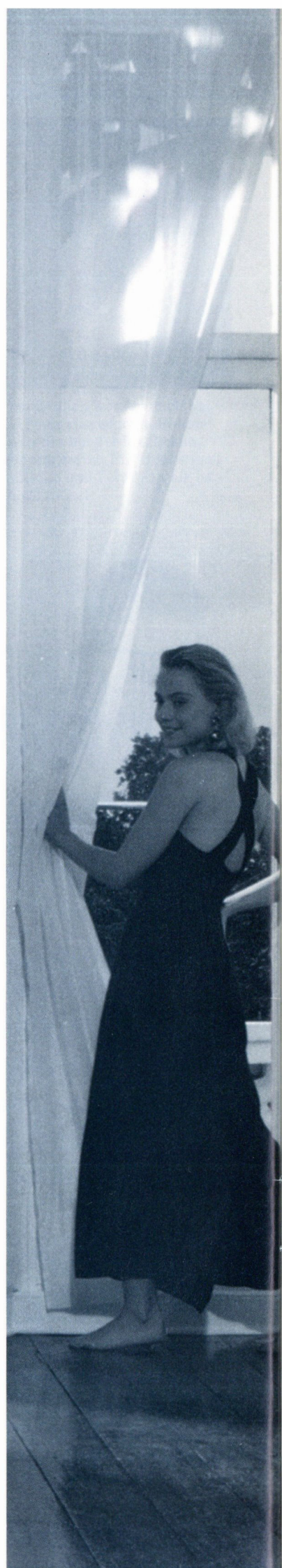
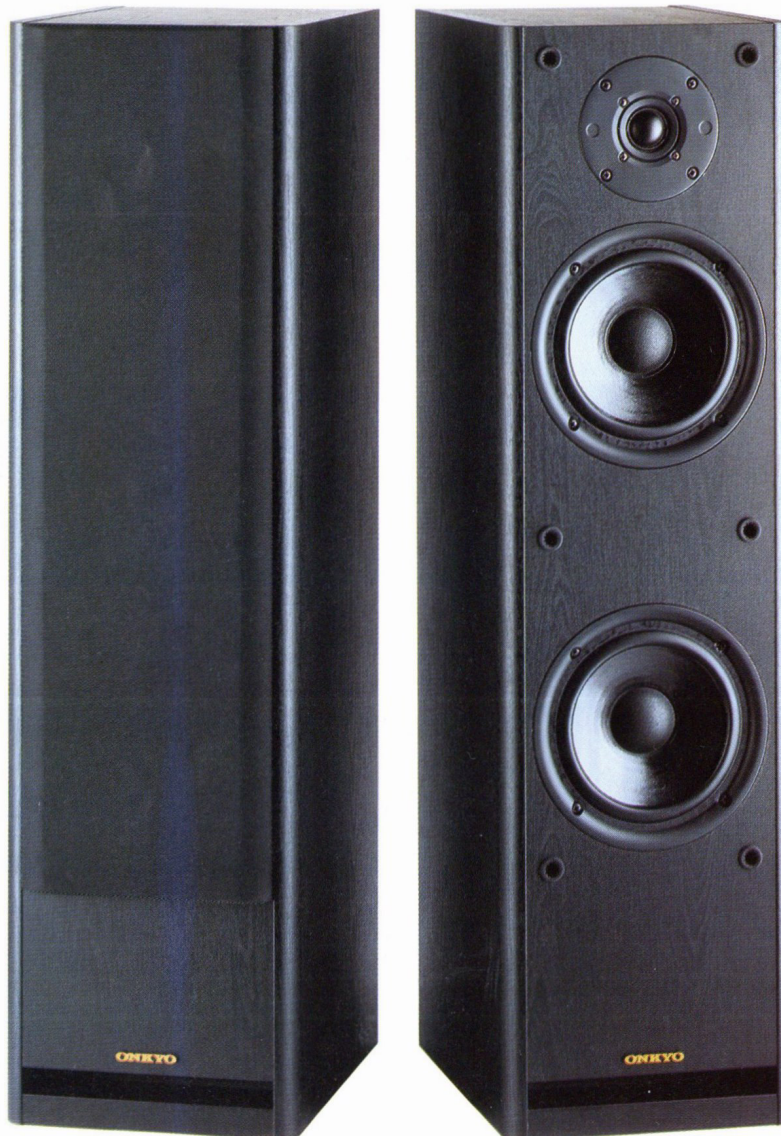


SC-585

Dieser schlanke Standlautsprecher zeichnet sich durch eine außerordentlich tiefreichende Baßwiedergabe und gleichzeitig trockenen, kontrollierten Bässen ohne Überbetonung und Verfärbung aus.

Diese resultiert aus der Trennung von Tiefbaß- und Baßmitteltonbereich in zwei verschiedene, voneinander getrennten Kammern.

Darüberhinaus wird sie ergänzt sowohl durch ausgewogene, räumliche Mitten als auch durch die differenzierte Hochtonwiedergabe, frei von überzogenen, störenden Elementen. Hochwertige Lautsprecher-Chassis, Real-Bi-Wiring mit separat aufgebauten Filtern und vergoldetem Anschlußterminal sowie die perfekte Verarbeitung machen das Standsystem SC-585 zu einer erstklassigen Wahl mit ausgezeichnetem Preis-Leistungs-Verhältnis.



SC-480

Mit der neuen SC-480 beginnt der Einstieg in die gehobene Lautsprecherklasse. Die ausgezeichnete Verarbeitung, das zeitlos elegante Design, ein robustes Terminal, das selbst hohen Kabelquerschnitten verlustlosen Anschluß bietet sowie der Einsatz ausgesuchter Bauteile machen die SC-480 zum idealen Kleinlautsprecher.

Optimal für die Aufstellung im Regal oder auf entsprechenden Lautsprecherfüßen, entwickelt die SC-480 eine hervorragende plastische Räumlichkeit und eine exzellente Lebendigkeit, trotz ihrer geringen Gehäuseabmessungen.

SC-485

Selbst der anspruchsvolle Zeitgeist wird durch die neue SC-485 verwöhnt. Die ungewöhnlich hohe Verarbeitungsqualität, die schlanke Bauform mit aufwendig beflockter Schallwand und ein Maximum an Bauteilqualität lassen die SC-485 zum Trendsetter werden.

Doch nicht nur das harmonisch ansprechende Äußere, sondern auch die musikalischen Qualitäten können sich hören lassen.

Neu entwickelte 12-cm-Baßchassis zaubern aus den relativ kleinen Gehäusen eine bemerkenswerte Baßwiedergabe, die nicht nur den Ansprüchen der Pop-, Rock- und Jazzliebhaber, sondern auch dem anspruchsvollen Freund klassischer Musik gerecht wird.

Die plastische räumliche Abbildung, eine lebendige Mittenwiedergabe sowie die detaillierte Hochtonauflösung machen diesen schlanken Säulenlautsprecher zu einer Empfehlung allerersten Ranges.

	SC-585	SC-485	SC-480
Gehäusekonstruktion:	Standlautsprecher	Standlautsprecher	Kompakt-Lautsprecher
Chassisbestückung:	3-Wege-Baßreflexsystem	2-Wege-Baßreflexsystem	2-Wege-Baßreflexsystem
	16-cm Subwoofer		
	16-cm Baßmitteltöner	12-cm Baß	12-cm Baß
	2,5-cm Hochtöner	2,5-cm Hochtöner	2,5-cm Hochtöner
Übertragungsbereich (DIN):	34-32.000 Hz	55-20.000 Hz	60-20.000 Hz
Filtercharakteristik und Trennfrequenzen:	Subwoofer: 100 Hz, 12 dB/oct.		
	Baß-Mitteltöner: 3 kHz, 12 dB/oct.	Baß: 2 kHz, 12 dB/oct.	Baß: 2 kHz, 12 dB/oct.
	Hochtöner: 3 kHz, 18 dB/oct.	Hochtöner: 2 kHz, 18 dB/oct.	Hochtöner: 2 kHz, 12 dB/oct.
Nennleistung (DIN):	60 Watt	50 Watt	40 Watt
Musikleistung (DIN):	120 Watt	100 Watt	80 Watt
Impedanz:	4 Ohm	4 Ohm	4 Ohm
Empfindlichkeit:	88 dB	85 dB	85 dB
Abmessungen (B x H x T):	221 x 800 x 297 mm	176 x 714 x 257 mm	176 x 286 x 280 mm
Gewicht:	16.0 kg	8.7 kg	5.0 kg
Oberfläche / Ausführung:	Esche schwarz	Esche schwarz	Esche schwarz



SC-380

Dieser preiswerte Kompaktlautsprecher überzeugt vor allem durch seine hervorragende Abstimmung, seiner äußerst temperamentvollen Dynamik und einem sehr guten Impulsverhalten.

Die 3-Wege-Chassisbestückung, zusammen mit einer hochwertigen Frequenzweiche, garantiert eine authentische Musikwiedergabe – kräftige Bässe, saubere Mitten und luftige Höhen.

SC-280

Als optimale Ergänzung preiswerter HiFi-Anlagen stellt sich die neue SC-280 dar, die sofort durch ihre kompakte und zugleich hochwertige Ausstrahlung überzeugt.

Drei Lautsprecherchassis sowie eine aufwendige Frequenzweiche lassen auch aus technischer Sicht keine Wünsche offen.

Die lebendige und quirlige Wiedergabe mit dem richtigen Kick im Baßbereich sorgt für viel Abwechslung und Spaß beim Musikhören.

	SC-380	SC-280
Gehäusekonstruktion:	Kompakt-Lautsprecher	Kompakt-Lautsprecher
	3-Wege, geschlossenes System	3-Wege-Baßreflexsystem
Chassisbestückung:	20-cm Baß	16-cm Baß
	6-cm Mitteltöner	6-cm Mitteltöner
	5-cm Hochtöner	5-cm Hochtöner
Übertragungsbereich (DIN):	40-20.000 Hz	55-20.000 Hz
Filtercharakteristik und Trennfrequenzen:	Baß: 800 Hz, 12 dB/oct.	Baß: 2 kHz, 12 dB/oct.
	Mitteltöner: 800 Hz, 12 dB/oct.	Mitteltöner: 2 kHz, 12 dB/oct.
	Hochtöner: 9 kHz, 6 dB/oct.	Hochtöner: 9 kHz, 6 dB/oct.
Nennleistung (DIN):	50 Watt	40 Watt
Musikleistung (DIN):	100 Watt	80 Watt
Impedanz:	4 Ohm	4 Ohm
Empfindlichkeit:	90 dB	88 dB
Abmessungen (B x H x T):	290 x 477 x 235 mm	204 x 373 x 262 mm
Gewicht:	9.5 kg	4.8 kg
Oberfläche / Ausführung:	Esche schwarz, Nußbaum	Esche schwarz



DP-600

HiFi-Stereo-Kopfhörer in Studioqualität

Ein halboffener, dynamischer Stereokopfhörer mit hervorragendem Tragekomfort, der wegen seiner druckvollen Bässe und präzisen Höhen von Kennern geschätzt wird.



DP-500

HiFi-Stereo-Kopfhörer der absoluten Spitzenklasse

Ein geschlossener, dynamischer Stereokopfhörer, der ein transparentes und originalgetreues Klangbild entstehen läßt.



DP-300

HiFi-Stereo-Kopfhörer der Spitzenklasse

Ein digitalfester, halboffener Stereokopfhörer, dessen Bariumferrit-Magnete eine druckvolle Baßwiedergabe ermöglichen.



DP-200

HiFi-Stereo-Kopfhörer in Leichtbauweise

Ein dynamischer und sehr preiswerter Stereokopfhörer, der sich auch zum Anschluß an digitale Quellen eignet.



UR-100 Audio-Rack

Lieferbar in Weiß oder Schwarz, mattlackiert

Abmessung außen:
B x H x T
508 x 964 x 470 mm

UR-31 Audio-Rack

Lieferbar in Schwarz
Abmessung außen:
B x H x T
500 x 1028 x 495 mm

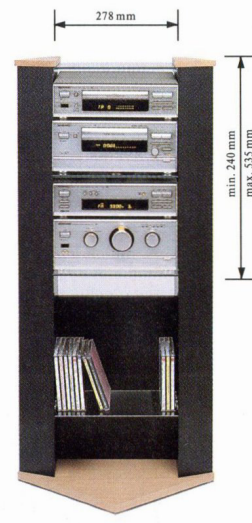
UR-21 Audio-Rack

Lieferbar in Schwarz
Abmessung außen:
B x H x T
500 x 848 x 446 mm

UR-911 Mini-Rack

Lieferbar in Grau/Schwarz und in Buchenholz/Schwarz

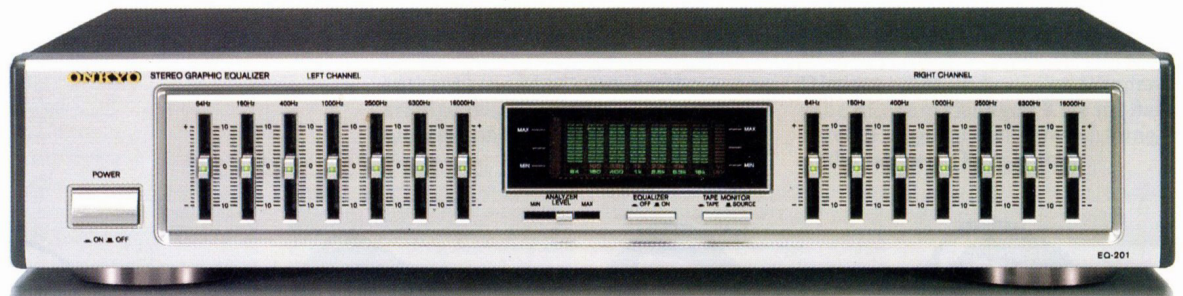
Abmessung außen:
B x H x T
450 x 952 x 348 mm



EQ-201 7-Band-Equalizer

Ein komfortabler Equalizer mit je sieben unabhängigen Frequenzbändern pro Stereokanal zwischen 64 und 16.000 Hz. Die Einstellung erfolgt über leichtgängige Flachbahnregler mit Anzeige des Frequenzverlaufs

durch Leuchtdioden. Das gemeinsame Ausgangssignal beider Kanäle kann auf sieben Einzel-Displays überwacht werden. Lieferbar in Polarsilber oder Schwarz.



EQ-101 7-Band-Equalizer

Ein hochwertiger und sehr preisgünstiger Equalizer für Einsteiger. Er verfügt über alle wichtigen Einstellungen zur individuellen Klanganpassung einer HiFi-Anlage an den Wohnraum. Mit den großzügig dimen-

sionierten 2 x 7 Flachbahnreglern mit LED-Dioden-Anzeigen lassen sich die Frequenzen zwischen 63 und 16.000 Hz variieren. Lieferbar in Schwarz.



CP-101 A Halbautomatischer Plattenspieler

Ein riemengetriebenes Laufwerk mit Antiskating-System und hervorragenden Gleichlauf Eigenschaften zu einem

günstigen Preis. Die vibrationsgeschützte Antriebsmechanik, ein Aluminium-Plattenteller von 31 cm Durchmesser sowie der gerade, leichte Tonarm verleihen dem CP-101 A eine exzellente Klangwiedergabe. Zur Ausstattung gehören neben der automatischen Tonarmrückführung auch ein ADC-Anschluß zum einfachen Wechseln des Tonabnehmersystems. Alle wesentlichen Funktionen sind auch bei geschlossener Haube zu bedienen. Lieferbar in Schwarz oder Silber.



STEREO-RECEIVER	TX-SV 9041	TX-9031 RDS	TX-9021	TX-9011	R-30 Liverpool mini	R-31 Liverpool mini	R-21 Liverpool mini
Sinus an 4 Ohm	2 x 115 Watt (Front)	2 x 100 Watt (Front)	2 x 80 Watt	2 x 60 Watt	2 x 32 Watt (6 Ohm)	2 x 35 Watt (6 Ohm)	2 x 30 Watt (6 Ohm)
Nennleistung an 8 Ohm	2 x 90 Watt (Front)	2 x 80 Watt (Front)	2 x 65 Watt	2 x 50 Watt			
Dynamische Leistung an 4 Ohm	2 x 145 Watt (Front)	2 x 130 Watt (Front)	2 x 100 Watt	2 x 80 Watt	2 x 45 Watt (6 Ohm)	2 x 45 Watt (6 Ohm)	2 x 35 Watt (6 Ohm)
Klirrfaktor (bei Nennleistung)	0.08% (Front)	0.08% (Front)	0.2%	0.3%	0.5%	0.5%	0.5%
Frequenzgang	20 - 30.000 Hz	20 - 30.000 Hz	20 - 30.000 Hz	20 - 30.000 Hz	40 - 20.000 Hz (+/- 0.5 dB)	40 - 20.000 Hz (+/- 3 dB)	40 - 20.000 Hz (+/- 3 dB)
Übersteuerungsfestigkeit Phono-Eingänge	120 mV (1kHz)	120 mV (1kHz)	120 mV (1kHz)	120 mV (1kHz)	120 mV (1 kHz)		
Geräuschspannungsabstand (IHF-A) Phono	80 dB	80 dB	80 dB	80 dB	80 dB		
Geräuschspannungsabstand (IHF-A) CD, Tape	100 dB	100 dB	100 dB	100 dB	100 dB	100 dB	100 dB
Nutzbare Eingangsempfindlichkeit: UKW Mono	0.9 µV (DIN, 75 Ohm)	0.9 µV (DIN, 75 Ohm)	1.2 µV (DIN, 75 Ohm)	1.2 µV (DIN, 75 Ohm)	0.9 µV (DIN, 75 Ohm)	0.9 µV (DIN, 75 Ohm)	0.9 µV (DIN, 75 Ohm)
UKW Stereo	23 µV (DIN, 75 Ohm)	23 µV (DIN, 75 Ohm)	25 µV (DIN, 75 Ohm)	25 µV (DIN, 75 Ohm)	23 µV (DIN, 75 Ohm)	23 µV (DIN, 75 Ohm)	23 µV (DIN, 75 Ohm)
Trennschärfe UKW (+/-300 kHz, 40 kHz Hub)	50 dB	50 dB	50 dB	50 dB	50 dB	50 dB	50 dB
Geräuschspannungsabstand: UKW Mono	73 dB	73 dB	70 dB	70 dB	73 dB	73 dB	73 dB
UKW Stereo	67 dB	67 dB	65 dB	65 dB	66 dB	66 dB	66 dB
MW	40 dB	40 dB	40 dB	40 dB	40 dB	40 dB	40 dB
Klirrfaktor: UKW Mono	0.15%	0.15%	0.15%	0.15%	0.15%	0.15%	0.15%
UKW Stereo	0.25%	0.25%	0.30%	0.30%	0.30%	0.30%	0.30%
Stereokanaltrennung	45 dB (1 kHz)	45 dB (1 kHz)	40 dB (1 kHz)	40 dB (1 kHz)	40 dB (1 kHz)	40 dB (1 kHz)	40 dB (1 kHz)
Leistungsaufnahme	250 Watt	280 Watt	180 Watt	150 Watt	80 Watt	95 Watt	87 Watt
Abmessungen (BxHxT)	455 x 170 x 388 mm	455 x 150 x 332 mm	455 x 120 x 316 mm	455 x 120 x 316 mm	275 x 85 x 317 mm	275 x 115 x 321 mm	275 x 115 x 321 mm
Gewicht	13.5 kg	10.4 kg	8.0 kg	7.3 kg	4.5 kg	5.6 kg	5.6 kg

TUNER	T-9990 Integra	T-4970 Integra	T-4051 RDS	T-4850 Integra	T-4930	T-411 RDS	T-409
Nutzbare Eingangsempfindlichkeit: UKW Mono	0.8 µV	0.8 µV	0.9 µV	0.8 µV	0.9 µV	0.9 µV	0.9 µV
UKW Stereo	20 µV	20 µV	20 µV	20 µV	20 µV	20 µV	20 µV
MW	-	25 µV	25 µV	25 µV	25 µV	25 µV	25 µV
Trennschärfe UKW (+/-300 kHz, 40 kHz Hub)	80 dB Super Narrow	90 dB mit DYNAS	60 dB	60 dB	55 dB	55 dB	55 dB
Spiegelfrequenzdämpfung: UKW	100 dB	100 dB	80 dB	90 dB	80 dB	80 dB	80 dB
MW	-	40 dB	40 dB	40 dB	40 dB	40 dB	40 dB
ZF-Dämpfung: UKW	100 dB	100 dB	90 dB	90 dB	90 dB	90 dB	90 dB
MW	-	40 dB	40 dB	40 dB	40 dB	40 dB	40 dB
Geräuschspannungsabstand: UKW Mono	95 dB (IHF)	85 dB (IHF)	76 dB (IHF)	85 dB (IHF)	73 dB (IHF)	73 dB (IHF)	73 dB (IHF)
UKW Stereo	85 dB (IHF)	80 dB	66 dB	80 dB	66 dB (IHF)	66 dB	66 dB
MW	-	40 dB	40 dB	40 dB	40 dB	40 dB	40 dB
Klirrfaktor: UKW Mono	0.009%	0.03%	0.10%	0.10%	0.10%	0.10%	0.10%
UKW Stereo	0.020%	0.07%	0.20%	0.20%	0.20%	0.20%	0.20%
MW	-	0.70%	0.70%	0.70%	0.80%	0.80%	0.80%
Frequenzgang UKW	30-15.000 Hz (+0.5-1 dB)	30-15.000 Hz (+/-1.5 dB)	30-15.000 Hz (+/-1.5 dB)	30-15.000 Hz (+0.5-1 dB)	30-15.000 Hz (+1.5 dB)	30-15.000 Hz (+/-1.5 dB)	30-15.000 Hz (+/-1.5 dB)
Stereokanaltrennung	55 dB (1 Hz)	50 dB (1 Hz)	40 dB (1 kHz)	45 dB (1 Hz)	40 dB (1 Hz)	40 dB (1 kHz)	40 dB (1 kHz)
UKW-Mutingschwelle	17.2/37 dBf (schaltbar)	17.2 dBf	17.2 dBf	17.2 dBf	17.2 dBf	17.2 dBf	17.2 dBf
Antenneneingänge	2 x 75 Ohm asymmetrisch	2 x 75 Ohm asymmetrisch	75 Ohm asymmetrisch	75 Ohm asymmetrisch	75 Ohm asymmetrisch	75 Ohm asymmetrisch	75 Ohm asymmetrisch
Leistungsaufnahme	35 Watt	23 Watt	12 Watt	17 Watt	12 Watt	12 Watt	12 Watt
Abmessungen (BxHxT)	465 x 103 x 387 mm	455 x 90 x 360 mm	455 x 90 x 306 mm	455 x 90 x 364 mm	455 x 76 x 306 mm	275 x 79 x 308 mm	275 x 79 x 308 mm
Gewicht	8.5 kg	5.2 kg	3.6 kg	4.8 kg	3.4 kg	2.2 kg	2.2 kg

VOLLVERSTÄRKER	A-SV 610 PRO	A-8870 Integra	A-8850 Integra	A-8051	A-8940
Sinusleistung an 4 Ohm (DIN)	2 x 200 Watt (Front)	2 x 160 Watt	2 x 120 Watt	2 x 100 Watt	2 x 100 Watt
Dynamische Leistung an 4 Ohm	2 x 240 Watt (Front)	2 x 235 Watt	2 x 167 Watt	2 x 130 Watt	2 x 110 Watt
Nennleistung an 8 Ohm, 20-20.000 Hz	2 x 160 Watt (Front)	2 x 105 Watt	2 x 80 Watt	2 x 70 Watt	2 x 60 Watt
Klirrfaktor bei Nennleistung	0.08%	0.008%	0.008%	0.06%	0.06%
Dämpfungsfaktor (1kHz, 8 Ohm)	60	150	150	150	40
Empfindlichkeit und Impedanz: Phono MM	2.5 mV/50 kOhm	2.5 mV/50 kOhm	2.5 mV/50 kOhm	2.5 mV/50 kOhm	2.5 mV/50 kOhm
Phono MC		160 µV/130 Ohm	160 µV/130 Ohm	350 µV/220 Ohm	350 µV/220 Ohm
CD/Tuner/Tape Play	150 mV/50 kOhm	150 mV/30 kOhm	150 mV/30 kOhm	150 mV/25 kOhm	150 mV/50 kOhm
Tape Record	150 mV/50 kOhm	150 mV/1 kOhm	150 mV/1 kOhm	150 mV/3.2 kOhm	150 mV/3 kOhm
Phono-Übersteuerungsfestigkeit	120 mV (1 kHz)	200 mV	180 mV	135 mV (1 kHz)	135 mV
Klangregler: Super Baß					
Baß	+/- 10 dB (10 Hz)	+/- 8 dB (100 Hz)	+/- 8 dB (100 Hz)	+/- 8 dB (100 Hz)	+/- 10 dB (100 Hz)
Höhen	+/- 10 dB (10 kHz)	+/- 8 dB (10 kHz)	+/- 8 dB (10 kHz)	+/- 8 dB (10 kHz)	+/- 10 dB (10 kHz)
Frequenzgang	20-30.000 Hz (+/- 1 dB)	2-50.000 Hz (+0-1 dB)	2-50.000 Hz (+0-1 dB)	15-50.000 Hz (+/- 1 dB)	15-30.000 Hz (+/- 1 dB)
Geräuschspannungsabstand (IHF-A): Phono MC		75 dB	74 dB	74 dB	70 dB
Phono MM	80 dB	94 dB	93 dB	84 dB	80 dB
CD	100 dB	107 dB	107 dB	104 dB	102 dB
Leistungsaufnahme	260 Watt	270 Watt	220 Watt	200 Watt	190 Watt
Abmessungen (BxHxT)	455 x 170 x 388 mm	455 x 170 x 424 mm	455 x 170 x 424 mm	455 x 150 x 348 mm	455 x 120 x 330 mm
Gewicht	13.5 kg	17.5 kg	16.0 kg	8.3 kg	7.5 kg

VOLLVERSTÄRKER

	A-8830	A-8820	A-911
Sinusleistung an 4 Ohm (DIN)	2 x 100 Watt	2 x 65 Watt	2 x 70 Watt
Dynamische Leistung an 4 Ohm	2 x 110 Watt	2 x 85 Watt	2 x 85 Watt
Nennleistung an 8 Ohm, 20-20.000 Hz	2 x 60 Watt	2 x 40 Watt	2 x 50 Watt
Klirrfaktor bei Nennleistung	0.06%	0.08%	0.06%
Dämpfungsfaktor (1kHz, 8 Ohm)	40	40	60
Empfindlichkeit und Impedanz:			
Phono MM	2.5 mV/50 kOhm	2.5 mV/50 kOhm	2.5 mV/50 kOhm
Phono MC	350 µV/220 Ohm		
CD/Tuner/Tape Play	150 mV/50 kOhm	150 mV/50 kOhm	150 mV/25 kOhm
Tape Record	150 mV/3 kOhm	150 mV/3 kOhm	150 mV/2.2 kOhm
Phono-Übersteuerungsfestigkeit	135 mV	135 mV	135 mV (1 kHz)
Klangregler: Super Baß			+/- 10 dB (55 Hz)
Baß	+/- 10 dB (100 Hz)	+/- 10 dB (100 Hz)	+/- 10 dB (100 Hz)
Höhen	+/- 10 dB (10 kHz)	+/- 10 dB (100 kHz)	+/- 10 dB (10 kHz)
Frequenzgang	15-30.000 Hz (+/- 1 dB)	15-30.000 Hz (+/- 1 dB)	15-30.000 Hz (+/- 1 dB)
Geräuschspannungsabstand (IHF-A):			
Phono MC	70 dB		
Phono MM	80 dB	80 dB	85 dB
CD	102 dB	102 dB	100 dB
Leistungsaufnahme	190 Watt	160 Watt	85 Watt
Abmessungen (BxHxT)	455 x 120 x 330 mm	455 x 120 x 330 mm	275 x 118 x 335 mm
Gewicht	7.3 kg	6.8 kg	6.2 kg

ENDSTUFE

	M-5890 Integra
Sinus an 4 Ohm (DIN)	2 x 360 Watt
Dynamische Leistung an 4 Ohm	
Nennleistung an 8 Ohm, 20-20.000 Hz	2 x 505 Watt
Gesamtklirrfaktor bei Nennleistung	2 x 235 Watt
Intermodulation bei Nennleistung	0.005%
Dämpfungsfaktor (1 kHz, 8 Ohm)	0.005%
Eingangsempfindlichkeit und Impedanz: Symmetrisch	180
Unsymmetrisch	1 V/45 kOhm
Unsymmetrisch	1 V/45 kOhm
Frequenzgang: Symmetrisch	1-100.000 Hz (+0-1.5 dB)
Unsymmetrisch	1-100.000 Hz (+0-1.5 dB)
Geräuschspannungsabstand IHF-A	120 dB
Leistungsaufnahme	720 Watt
Abmessungen (BxHxT)	455 x 190 x 426 mm
Gewicht	29.6 kg

VORVERSTÄRKER

	P-3890 Integra
Eingänge (Empfindlichkeit/Impedanz):	
Phono MM	2.5 mV/47 kOhm
Phono MC	160 µV/100 Ohm
Symmetrisch	150 mV/30 kOhm
Unsymmetrisch	150 mV/15 kOhm
Nenn-Ausgangsspannung: Symmetrisch	1.0 V/200 Ohm
Unsymmetrisch	0.5 V/100 Ohm
Tape Rec (bei Phono)	150 mV/1.1 kOhm
Frequenzgang: Symmetrisch	0.8-170.000 Hz (+0; -3 dB)
Unsymmetrisch	0.8-170.000 Hz (+0; -3 dB)
RIAA-Abweichung	20-20.000 Hz (+/- 0.3 dB)
Geräuschspannungsabstand (IHF-A):	
Phono MM	92 dB
Phono MC	81 dB
Symmetrisch	105 dB
Unsymmetrisch	105 dB
Phono Übersteuerungsfestigkeit: MM (1 kHz, 0.005% Klirrfaktor)	200 mV (1 kHz)
MC (1 kHz, 0.005% Klirrfaktor)	13 mV (1 kHz)
Gesamtklirrfaktor: Phono MM	0.0008%
Phono MC	0.005%
Symmetrisch	0.0005%
Unsymmetrisch	0.0005%
Leistungsaufnahme	60 Watt
Abmessungen (B x H x T)	455 x 90 x 418 mm
Gewicht	8.9 kg

EQUALIZER

	EQ-201	EQ-101	EQ-31
Eingangsempfindlichkeit	linear 150 mV/50 kOhm	linear 150 mV/50 kOhm	linear 150 mV/50 kOhm
Ausgangsspannung	linear 150 mV/1 kOhm	linear 150 mV/1 kOhm	linear 150 mV/1 kOhm
Max. Eingangsspannung	5 V	5 V	5 V
	20-20.000 Hz, 0.05% Klirr	20-20.000 Hz, 0.05% Klirr	20-20.000 Hz, 0.05% Klirr
Einsatzfrequenzen	64, 160, 400 Hz	63, 160, 400 Hz	64, 160, 400 Hz
	1, 2.5, 6.3, 16 kHz	1, 2.5, 6.3, 16 kHz	1, 2.5, 6.3, 16 kHz
Frequenzgang	10-35.000 Hz (+0; -0.5 dB)	20-20.000 Hz (+0; -0.5 dB)	20-20.000 Hz (+0; 1.0 dB)
Klirrfaktor	0.01%, 20-20.000 Hz; 1.5 V linear	0.01%, 20-20.000 Hz; 1.5 V linear	0.05%, 20-20.000 Hz; 1.5 V linear
Geräuschspannungsabstand	100 dB; 1.5 V Ausgangsspannung, (IHF-A)	100 dB; 1.5 V Ausgangsspannung, (IHF-A)	100 dB; 1.5 V Ausgangsspannung, (IHF-A)
Regelbereich	+/- 12 dB	+/- 12 dB	+/- 12 dB
Leistungsaufnahme	12 Watt	5 Watt	9 Watt
Abmessungen (B x H x T)	455 x 90 x 303 mm	455 x 90 x 303 mm	275 x 85 x 300 mm
Gewicht	3.4 kg	3.0 kg	2.7 kg

STEREO-CASSETTENEDECKS

	TA-2870 Integra	TA-2850 Integra	TA-2051	TA-2031	TA-2940
Gleichlaufschwankungen (WRMS)	0.04%	0.05%	0.045%	0.065%	0.045%
Übertragungsbereiche:					
METAL	20-20.000 Hz	20-19.000 Hz	20-20.000 Hz	20-19.000 Hz	20-20.000 Hz
HIGH	20-19.000 Hz	20-18.000 Hz	20-19.000 Hz	20-18.000 Hz	20-19.000 Hz
NORMAL	20-18.000 Hz	20-17.000 Hz	20-18.000 Hz	20-17.000 Hz	20-18.000 Hz
Geräuschspannungsabstand: (METAL, ohne Dolby)*	60 dB	58 dB	60 dB	58 dB	60 dB
Eingangsempfindlichkeit und Impedanz LINE	80 mV/50 kOhm	80 mV/50 kOhm	80 mV/50 kOhm	80 mV/50 kOhm	80 mV/50 kOhm
Ausgangsspannung und Impedanz LINE	0.5 V/50 kOhm	0.5 V/50 kOhm	0.5 V/50 kOhm	0.5 V/50 kOhm	0.5 V/50 kOhm
Tonköpfe	3	2	3	2	3
Motoren	1 Gleichstromservomotor + 2 Gleichstrommotoren	1 Gleichstromservomotor + 2 Gleichstrommotoren	1 Gleichstromservomotor + 2 Gleichstrommotoren	1 Gleichstromservomotor + 1 Gleichstrommotor	1 Gleichstromservomotor + 2 Gleichstrommotoren
Leistungsaufnahme	25 Watt	22 Watt	19 Watt	19 Watt	18 Watt
Abmessungen (B x H x T)	455 x 131 x 368 mm	455 x 131 x 368 mm	455 x 120 x 310 mm	455 x 120 x 310 mm	455 x 120 x 308 mm
Gewicht	6.8 kg	6.3 kg	5.0 kg	5.0 kg	5.3 kg

STEREO-CASSETTENEDECKS

	TA-2830	TA-2820	Sep. Collection K-611	Sep. Collection K-R 609
Gleichlaufschwankungen (WRMS)	0.06%	0.07%	0.045%	0.07%
Übertragungsbereiche:				
METAL	20-19.000 Hz	20-18.000 Hz	20-19.000 Hz	20-17.000 Hz
HIGH	20-18.000 Hz	20-17.000 Hz	20-18.000 Hz	20-16.000 Hz
NORMAL	20-17.000 Hz	20-16.000 Hz	20-17.000 Hz	20-15.000 Hz
Geräuschspannungsabstand (METAL, ohne Dolby)*	58 dB	58 dB	60 dB	58 dB
Eingangsempfindlichkeit und Impedanz LINE	80 mV/50 kOhm	80 mV/50 kOhm	80 mV/50 kOhm	80 mV/50 kOhm
Ausgangsspannung und Impedanz LINE	0.5 V/50 kOhm	0.5 V/50 kOhm	0.5 V/50 kOhm	0.5 V/50 kOhm
Tonköpfe	2	2	3	2
Motoren	1 Gleichstromservomotor + 1 Gleichstrommotor	1 Gleichstromservomotor + 1 Gleichstrommotor	1 Gleichstromservomotor + 2 Gleichstrommotoren + 1 Gleichstromlademotor	1 Gleichstromservomotor + 1 Gleichstrommotor + 1 Gleichstromlademotor
Leistungsaufnahme	17 Watt	16 Watt	14 Watt	18 Watt
Abmessungen (B x H x T)	455 x 120 x 308 mm	455 x 120 x 308 mm	275 x 118 x 321 mm	275 x 118 x 314 mm
Gewicht	5.2 kg	5.0 kg	4.5 kg	4.5 kg

* Rauschunterdrückung: +10 dB (5 kHz) mit DOLBY B, +20 dB (5 kHz) mit DOLBY C. DOLBY ist ein eingetragenes Warenzeichen der DOLBY INC. USA.

DOPPEL-CASSETTENDECKS

	TA-RW 9090 Integra	TA-RW 4014	TA-RW 3013	K-W 30 Liverpool mini
Gleichlaufschwankungen (WRMS)	0.065%	0.07%	0.07%	0.07%
Übertragungsbereiche:				
METAL	20-20.000 Hz	20-17.000 Hz	20-17.000 Hz	20-17.000 Hz
HIGH	20-18.000 Hz	20-16.000 Hz	20-16.000 Hz	20-16.000 Hz
NORMAL	20-17.000 Hz	20-15.000 Hz	20-15.000 Hz	20-15.000 Hz
Geräuschspannungsabstand (METAL, ohne Dolby)*	58 dB	58 dB	58 dB	58 dB
Eingangsempfindlichkeit und Impedanz LINE	60 mV/50 kOhm	80 mV/50 kOhm	80 mV/50 kOhm	300 mV/50 kOhm
Ausgangsspannung und Impedanz LINE	0.5 V/50 kOhm	0.5 V/50 kOhm	0.5 V/50 kOhm	0.5 V/50 kOhm
Tonköpfe	2 + 2	2 + 2	2 + 1	2 + 1
Motoren	1 + 1 Gleichstromservomotor 1 + 1 Gleichstrommotor	1 + 1 Gleichstromservomotor 1 + 1 Gleichstrommotor	1 + 1 Gleichstromservomotor 1 + 1 Gleichstrommotor	1 + 1 Gleichstromservomotor
NR-System	Dolby B/C	Dolby B/C	Dolby B/C	Dolby B/C
Leistungsaufnahme	35 Watt	35 Watt	34 Watt	18 Watt
Abmessungen (B x H x T)	455 x 131 x 362 mm	455 x 120 x 306 mm	455 x 120 x 306 mm	275 x 116 x 313 mm
Gewicht	8.2 kg	6.0 kg	5.5 kg	4.6 kg

CD-SPIELER

Cassettdeckkombination	Liverpool Mini TC-W 31	Liverpool Mini TC-W 21
CD-Spieler		
Frequenzgang	5-20.000 Hz	5-20.000 Hz
Geräuschspannungsabstand	96 dB	96 dB
Dynamikumfang	96 dB	96 dB
Kanaltrennung	90 dB	90 dB
Gleichlaufschwankung	nicht meßbar	nicht meßbar
Klirrfaktor	0.005%	0.005%
Cassettdeck		
Gleichlaufschwankungen (WRMS)	0.095%	0.095%
Übertragungsbereiche:		
METAL	20-17.000 Hz	20-17.000 Hz
HIGH	20-16.000 Hz	20-16.000 Hz
NORMAL	20-15.000 Hz	20-15.000 Hz
Geräuschspannungsabstand (METAL ohne Dolby)	58 dB	58 dB
Tonköpfe	1 + 2	1 + 2
Motoren	2 Gleichstromservomotoren	2 Gleichstromservomotoren
NR-System	Dolby B/C	Dolby B/C
Leistungsaufnahme	-	-
Abmessungen (B x H x T)	275 x 200 x 297 mm	275 x 200 x 297 mm
Gewicht	4.9 kg	4.9 kg

DAT-RECORDER

	DT-901 Integra
Gleichlaufschwankungen	nicht meßbar
Frequenzgang	2-20.000 Hz +/- 0.5 dB
Geräuschspannungsabstand	92 dB
Dynamikumfang	90 dB
Klirrfaktor	0.0035%
Kopfscheibendurchmesser	30 mm
Vorlaufgeschwindigkeit	8.15-12.225 mm/s automatische Umschaltung
Suchgeschwindigkeit	max. 400fache Normalgeschwindigkeit
Umspulzeit (120 Min.-Cassette)	27 sec.
Leistungsaufnahme	25 Watt
Abmessungen (B x H x T)	455 x 130 x 371 mm
Gewicht	7.2 kg

COMPACT

DISC-SPIELER

	DX-6890 Integra	DX-6870 Integra	DX-6850 Integra	DX-C110	DX-7051	DX-6930	DX-6920
Frequenzgang	2-20.000 Hz	2-20.000 Hz	2-20.000 Hz	2-20.000 Hz	5-20.000 Hz	5-20.000 Hz	5-20.000 Hz
Geräuschspannungsabstand	110 dB	110 dB	110 dB	96 dB	100 dB	100 dB	100 dB
Dynamikumfang	100 dB	100 dB	100 dB	96 dB	96 dB	96 dB	96 dB
Kanaltrennung 1 kHz	102 dB	110 dB	110 dB	90 dB	90 dB	90 dB	90 dB
Gleichlaufschwankungen	nicht meßbar	nicht meßbar	nicht meßbar	nicht meßbar	nicht meßbar	nicht meßbar	nicht meßbar
Klirrfaktor	0.0015% (bei 1 kHz)	0.002% (bei 1 kHz)	0.002% (bei 1 kHz)	0.004% (bei 1 kHz)	0.004% (bei 1 kHz)	0.004% (bei 1 kHz)	0.004% (bei 1 kHz)
Leistungsaufnahme	34 Watt	21 Watt	21 Watt	12 Watt	12 Watt	12 Watt	12 Watt
Abmessungen (B x H x T)	455 x 130 x 364 mm	455 x 130 x 364 mm	455 x 130 x 364 mm	455 x 120 x 430 mm	455 x 110 x 306 mm	455 x 110 x 306 mm	455 x 110 x 306 mm
Gewicht:	9.0 kg	8.8 kg	8.0 kg	7.7 kg	5.1 kg	4.9 kg	4.9 kg

COMPACT

DISC-SPIELER

	DX-7011	Sep. Coll. C-711	C-30 Liverpool mini	C-M 70 Liverpool mini
Frequenzgang	5-20.000 Hz	5-20.000 Hz	5-20.000 Hz	5-20.000 Hz
Geräuschspannungsabstand	100 dB	100 dB	96 dB	96 dB
Dynamikumfang	96 dB	96 dB	96 dB	96 dB
Kanaltrennung 1 kHz	90 dB	90 dB	90 dB	90 dB
Gleichlaufschwankungen	nicht meßbar	nicht meßbar	nicht meßbar	nicht meßbar
Klirrfaktor	0.004% (bei 1 kHz)	0.005% (bei 1 kHz)	0.005% (bei 1 kHz)	0.005% (bei 1 kHz)
Leistungsaufnahme	12 Watt	9 Watt	9 Watt	11 Watt
Abmessungen (B x H x T)	455 x 110 x 306 mm	275 x 79 x 308 mm	275 x 85 x 307 mm	275 x 115 x 304 mm
Gewicht	4.9 kg	3.1 kg	3.4 kg	4.2 kg

Liverpool bi:m

STEREO-RECEIVER

	RU-D 1
Sinus an 6 Ohm (DIN)	2 x 30 Watt
(entspricht Sinus an 4 Ohm)	2 x 45 Watt
Dynamische Leistung an 6 Ohm	2 x 45 Watt
(entspricht Dyn. Leistung an 4 Ohm)	2 x 68 Watt
Klirrfaktor	0.5%
Frequenzgang	40-20.000 Hz (+/- 3 dB)
Geräuschspannungsabstand (IHF-A) CD/Tape	100 dB
Nutzbare Eingangsempfindlichkeit UKW Mono	1.0 µV (Din, 75 Ohm)
Gleichwellenselektion UKW	1.5 dB
Geräuschspannungsabstand (IHF-A) UKW Mono	73 dB
UKW Stereo	60 dB
MW	40 dB
Stereo-Kanaltrennung:	33 dB (1 kHz)
Abmessungen (B x H x T):	297 x 83 x 335 mm
Gewicht:	4.3 kg

Liverpool bi:m

CONTROL CENTER

	TU-D 1
Compact Disc Spieler	
Frequenzgang	20-20.000 Hz
Geräuschspannungsabstand	90 dB
Dynamikumfang	75 dB
Kanaltrennung	70 dB
Gleichlaufschwankungen	nicht meßbar
Klirrfaktor	0.03% (bei 1 kHz)
Cassettdeck	
Übertragungsbereiche:	
METAL	20-17.000 Hz
HIGH	20-16.000 Hz
NORMAL	20-15.000 Hz
Geräuschspannungsabstand (METAL ohne Dolby)	58 dB
Tonköpfe	2 (Hard Permalloy)
Motor	Gleichstromservomotor
Abmessungen (B x H x T)	297 x 78 x 255 mm
Gewicht (ohne Accu)	2.8 kg

ONKYO

HIGH FIDELITY

**2 JAHRE
DEUTSCHLAND-GARANTIE
HIFI-GERÄTE**

Diese Garantie erstreckt sich ausschließlich auf die beim ONKYO-Vertragshändler erworbenen ONKYO-Deutschland Exklusiv-Modelle. Nur diese Geräte tragen das DBP-Prüfzeichen und dürfen in der Bundesrepublik Deutschland betrieben werden. Im übrigen gelten die Garantiebedingungen der ONKYO-Deutschland Garantie-Urkunde. Änderung in Technik und Design vorbehalten!

ONKYO[®]
ist Klang



Ihr ONKYO-Vertragshändler