

ONKYO

H	I	G	H
F	I	D	E
L	I	T	Y



© beim Hersteller  
Archiv Michael Otto

Neuheitenkatalog  
89/90

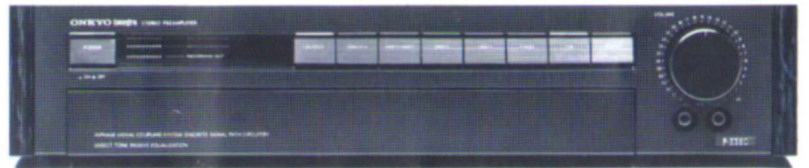
**ONKYO**  
HIGH FIDELITY

# Vorverstärker

**Integra**

## P-3390 INTEGRA SUPER-SERVO-Vorverstärker

Absolute Spitzenklasse • DELTA-TURBO-Netzteil für hohen Dynamikbereich • Eingänge (goldplattiert) für: Phono MM, Phono MC mit wählbarer Impedanz, CD-Spieler, Tuner, Line 1; 2 • Tape 1; 2/3 • zwei Ausgänge • zwei Aufnahmewahlschalter z.B. für Hören (Tuner) und gleichzeitiges Ko-



pieren (CD auf Tape) etc. • Frequenzbereich 0,8-170.000 Hz • Abm. (B x H x T): 465 x 103 x 403 mm • lieferbar in Schwarz mit Holzseitenteilen.

**Integra**

## P-3370 INTEGRA SUPER-SERVO-Vorverstärker

Absolute Spitzenklasse • DELTA-TURBO-Netzteil für hohen Dynamikbereich • Eingänge (goldplattiert) für: Phono MM, Phono MC, CD Spieler, Tape 1; 2, Line 1; 2 • Kopierfunktion Tape 1 nach 2, Tape 2 nach 1 • zwei Aufnahmewahlschalter z.B. für Hören (Tuner) und gleichzeitiges Kopieren (Phono auf DAT) etc. • Frequenzbe-



reich 0,8-170.000 Hz • Abm. (B x H x T): 435 x 101 x 403 mm • lieferbar in Schwarz; Holzseitenteile als Option.

# Endstufen

**Integra**

## M-5590 INTEGRA SUPER-SERVO-Endstufe 2 x 315 Watt, Sinus (DIN)

Absolute Spitzenklasse • Drei Technologien für originalgetreue Klangreproduktion: DELTA-TURBO-, REAL-PHASE- und SUPER-SERVO-Technik • extrem schnelle FET-Transistoren gegen Schalt- und Übernahmeverzerrungen • zwei Spitzenwertanzeigen • schaltbare Ausgänge • goldplattierte Eingänge • zwei getrennte Stromversorgungen • dynamische Leistung an 4 Ohm: 2 x 450 Watt • Frequenzbereich 1.-100.000 Hz • Klirrfaktor 0,003% • Abm. (B x H x T):



465 x 185 x 426 mm • Gewicht 25 kg • lieferbar in Schwarz mit Holzseitenteilen

## M-5570 INTEGRA SUPER-SERVO-Endstufe 2 x 250 Watt, Sinus (DIN)

Absolute Spitzenklasse • Drei Technologien für originalgetreue Klangreproduktion: DELTA-TURBO-, REAL-PHASE- und SUPER-SERVO-Technik • extrem schnelle FET-Transistoren gegen Schalt- und Übernahmeverzerrungen • zwei Spitzenwertanzeigen • schaltbare Ausgänge • goldplattierte Eingänge • zwei getrennte Stromversorgungen • dynamische Leistung an 4 Ohm: 2 x 350 Watt • Frequenzbereich 1.-100.000 Hz; Klirrfaktor 0,003% • Abm.



(B x H x T): 435 x 184 x 422 mm. Gewicht 21 kg • lieferbar in Schwarz • Holzseitenteile als Option.

**Integra**

© beim Hersteller  
Archiv Michael

# Endstufen

**Integra**

## **M-5550 INTEGRA** **SUPER-SERVO-Endstufe,** **2 x 220 Watt, Sinus (DIN)**

Absolute Spitzenklasse • preiswerte Version ohne Spitzenwertanzeigen • SUPER-SERVO-Technik und DELTA-TURBO-Netzteil für originalgetreue Klangreproduktion • schaltbare Lautsprecherausgänge • zwei getrennte Stromversorgungen • dynamische Leistung an 4 Ohm: 2 x 290 Watt • Frequenzbereich 1.-100.000 Hz • Klirrfaktor 0,005% • Abm. (B x H x T): 435 x 185 x 423 mm • Gewicht: 18,5 kg • liefer-



bar in Schwarz, Holzseitenteile als Option.

# Vollverstärker

**Integra**

## **A-8690 INTEGRA** **Digital-Vollverstärker** **2 x 190 Watt, Sinus (DIN)**

Absolute Spitzenklasse • zukunftsichere Lichtleiter- und Digital-Ein/Ausgänge • echter 18-Bit-Linearconverter mit 8-fach-Oversampling-Technik • extrem hochauflösende detailgenaue Klangreproduktion • OPTO-DRIVE-System unterdrückt Störsignale • Source-Direktschaltung • Vorverstärker-Ausgang • goldplattierte Eingänge für: Phono MM, MC, Tuner, Tape, DAT-Tape, Video • Kontrabaß-Regler • 2 schaltbare Lautsprecherausgänge • dynamische Leistung an 4 Ohm: 2 x 305 Watt • Frequenzbe-



reich 2-100.000 Hz • Klirrfaktor 0,008% • Abm. (B x H x T): 435 x 168 x 392 mm • Gewicht: 14,0 kg • lieferbar in Schwarz.

**Integra**

## **A-8670 INTEGRA** **SUPER-SERVO-Vollverstärker** **2 x 160 Watt, Sinus (DIN)**

Digitalfester integrierter Verstärker der Spitzenklasse • originalgetreue Klangreproduktion durch DELTA-TURBO-Netzteil, SUPER-SERVO, REAL-PHASE-Schaltung und OPTO-DRIVE-System • Source Direkt • regelbarer Kontrabaß • Eingänge für: Phono MM/MC, CD-Spieler, Tuner, Tape 1;2, Video 1;2 • Kopierschaltung • Aufnahmewahlschalter • 2 schaltbare Lautsprecherausgänge • Monitorausgang • dynamische Leistung an 4 Ohm: 2 x 240 Watt • Subsonic Filter • Frequenzbereich 2-50.000 Hz • Klirr-



faktor 0,008% • Abm. (B x H x T): 435 x 157 x 397 mm • Gewicht: 13,5 kg • lieferbar in Schwarz und Silber • Änderung in Design und Technik vorbehalten.

# Vollverstärker

Integra

## A-8650 INTEGRA SUPER-SERVO-Vollver- stärker 2 x 120 Watt, Sinus (DIN)

Hohe Leistungsreserven bei perfekter Klangtreue • hoher Dynamikspielraum • SUPER-SERVO-Schaltung • DELTA-TURBO-Netzteil • „Signal-In“-Phase-Filter gegen Klangverfärbungen und störende Interferenzen • Source-Direkt-Schaltung • Eingänge für: Phono MM/MC, Tuner, CD-Spieler, Tape 1; 2 mit Kopierschaltung • Mutingschaltung (-20 dB) • zwei schaltbare Lautsprecherausgänge • regelbarer Contraß • dynamische Lei-



stung an 4 Ohm: 2 x 167 Watt • Frequenzbereich 2-50.000 Hz • Klirrfaktor 0,008% • Abm. (B x H x T): 435 x 157 x 391 mm • Gewicht 12,5 kg • lieferbar in Schwarz und Silber • Änderung in Design und Technik vorbehalten.



## A-8640 Vollverstärker, 2 x 120 Watt, Sinus (DIN) mit Fernbedienung

Infrarotfernbedienung RC-142 S mit 30 Funktionen • Fluoreszenz-Anzeige-Display • Eingänge für: Phono, Tuner, CD-Spieler, Video 1; 2 (einer davon an der Frontseite), Tape 1; 2 • Muting-Schaltung (-20 dB) • „Selektive Tone-Schaltung“ • Logikumschaltung mit Mikroprozessor • „Simulated Stereo“-Schalter • drei schaltbare Netzanschlußbuchsen • „Source-Direkt“-Schaltung • dynamische Leistung an 4 Ohm:



2 x 135 Watt • Frequenzbereich 15-30.000 Hz • Klirrfaktor 0,08% • Abm. (B x H x T): 435 x 143 x 287 mm • Gewicht 9,1 kg • lieferbar nur in Schwarz, komplett mit Fernbedienung.



## A-8630 Vollverstärker, 2 x 100 Watt, Sinus (DIN) mit Fernbedienung

Infrarotfernbedienung RC-143 S mit 29 Funktionen • Eingänge für: Phono MM/MC, Tuner, CD-Spieler, Video 1; 2, Tape 1; 2 • „Selektive Tone“-Schaltung • Muting-Schaltung (-20 dB) • „Source-Direkt“-Schaltung • Logikumschaltung mit Mikroprozessor • drei schaltbare Netzanschlußbuchsen • dynamische Leistung an 4 Ohm: 2 x 110 Watt • Klirrfaktor 0,06% • Abm. (B x H x T):



435 x 143 x 287 mm • lieferbar in Schwarz und Silber, komplett mit Fernbedienung • Änderung in Design und Technik vorbehalten.

## A-8620 Vollverstärker, 2 x 65 Watt, Sinus (DIN)

Preisgünstiger Verstärker mit hohen Dynamikreserven und diskret aufgebauten Endstufen • Eingänge für: Phono MM, Tuner, CD-Spieler, Video 1; 2, Tape 1; 2 • Source-Direkt-Schaltung • Logikumschaltung mit Mikroprozessor • dynamische Leistung an 4 Ohm: 2 x 85 Watt • Klirrfaktor 0,08% • Abm. (B x H x T): 435 x 143 x 287 mm • Gewicht: 6,3 kg •



lieferbar in Schwarz und Silber.

Tuner

**Audio**  
Audio-Leser wählen  
**GERÄT  
DES JAHRES  
1988**

In der Kategorie  
Tuner/Receiver über 1000 DM  
hat die Firma  
Onkyo  
mit dem Modell  
T-9990  
den 1. Platz belegt.

**TEST T-9990: Referenz-Tuner, Stereoplay 11/87**  
**TEST T-9990: Referenz-Klasse, Audio 1/88**  
**TEST T-9990: Absolute Spitzenklasse, HiFi Vision 1/88**  
**TEST T-9990: Exzellent ★ ★ ★, Stereo 4/88**

**Integra**



**T-9990 INTEGRA**  
**Quarz-Synthesizer FM-Tuner**  
**mit Fernbedienung**



Das Spitzenmodell von ONKYO, Nachfolge-Referenztuner (Stereoplay 11/87) des legendären T-9900, der schon im Oktober 1984 Referenztuner bei Stereoplay und im Februar 1986 bei HiFi Vision wurde. Mit dem T-9990 setzt ONKYO damit seine Tradition als Spitzenreiter in der Tuner-Entwicklung fort. Der HiFi-Kenner verfügt mit dem T-9990 über einen hochwertig verarbeiteten FM-Tuner, der neben überragendem Bedienungskomfort bisher nicht für möglich gehaltene Empfangsleistungen bietet. Mit der 31-Tasten-Fernbedienung können alle wichtigen Funktionen des T-9990 geschaltet werden: 20 Stationstasten, Preset-Scan – das automatische „Hineinhören“ von ca. 5 Sekunden in alle gespeicherten Stationen – motorisch geregelte Lautstärke, Sendersuchlauf und die manuelle Bedienung der fünf Empfangsmethoden des APR-Systems. Denn der T-9990 verfügt jetzt über ein mikroprozessorgesteuertes 6fach-APR-System zur atomatischen Empfangsoptimierung, das perfekte „Sendereinstellen“ übernimmt der Computer. Er beeinflusst die HF-Vorverstärkung, DX/Local-Wahl, 3fach-Bandbreitenregelung (Wide-Narrow – Super-Narrow), High-Blend-Stereo/Mono und SFR. Damit ist ein sauberer Empfang sehr weiter und oftmals verrauschter UKW-Stationen möglich. Ein Novum im Tunerbau ist ONKYOs Anti-Mikrofonie-Schaltung (AMIC). Sie verhindert akustische Rückkopplungen, d. h. störende Interferenzen zwischen den Lautspre-

chern und der empfindlichen Empfangselektronik. Der T-9990 wird aus hochwertigen, speziell getesteten Bauelementen gefertigt. Das Gehäuse und die Funktionsgruppen auf dem Chassis sind mit massivem Kupfer gegen externe Störungen geschirmt. Aus dem gleichen Grund wurde eine Bodenplatte aus vibrationsfreiem Material auf Edelstahlbasis verwendet. Sämtliche Anschlußbuchsen sind hartvergoldet. und das Wichtigste: Der INTEGRA-Tuner T-9990 hat durch seine aufwendige NF-Schaltungstechnik überragende Klangeigenschaften. Abmessungen (B x H x T) 465 x 103 x 387 mm, lieferbar in Schwarz komplett mit Holzseitenteilen

© beim Hersteller  
Archiv Michael Otto

Eingangsempfindlichkeit UKW/Mono/Stereo (DIN, 75 Ohm)	0,8 µV    20,0 µV
Geräuschspannungsabstand: UKW/Mono/Stereo	95 dB (IHF)/85dB (IHF)
Gesamtklirrfaktor: UKW/Mono/Stereo	0,009% / 0,02%
Besonderheiten:	20 Stationstasten, 6fach-APR, Delta-Turbo-Netzteil, 31-Tasten-Fernbedienung

**Integra**

**T-4650 INTEGRA** Quarz-Synthesizer UKW/MW-Tuner



Hochleistungstuner mit hoher Eingangsempfindlichkeit und Trennschärfe • 40 Stationen speicherbar • APR-System für die Empfangsoptimierung mit Anzeige der Betriebsart • 8-Segment-Feldstärkeanzeige • übersichtliches Fluoreszenz-Display • Automatik-Scan-Tuning • UKW-Abstimmungsschritte wahlweise 25 kHz oder 50 kHz •

Frequenzgang bei UKW 30-15.000 Hz • fernbedienbar über RI-System • Abm. (B x H x T): 435 x 92 x 366 mm • lieferbar in Schwarz oder Silber

**T-4630** Quarz-Synthesizer UKW/MW-Tuner



Sehr preisgünstiger Tuner mit hoher Eingangsempfindlichkeit und Trennschärfe • flache Bauhöhe mit nur 72 mm • 20 Stationen speicherbar • automatischer oder manueller Sendersuchlauf • Frequenz- und Stationsanzeige • übersichtliches Fluoreszenz-

Display • „Tuned“-Anzeige • Frequenzgang bei UKW 30-15.000 Hz • Abm. (B x H x T): 435 x 72 x 265 mm • lieferbar in Schwarz oder Silber mit silbernen Gerätefüßen.

# Cassettendecks

Integra



## TA-2570 INTEGRA 3-Kopf-, 3-Motoren-Stereo- Cassettendeck mit Fernbedienung

Deck der absoluten Spitzenklasse • Bandtransport und alle Funktionen mikroprozessorgesteuert • Doppel-Capstan-Antrieb • Hinterbandkontrolle • Auto-ACCUBIAS, d.h. automatische Vormagnetisierung des Bandes • Echtzeitzählwerk • 16-Element-Fluoreszenz-Anzeige • Aufnahmekalibrierung • automatischer Titelsuchlauf in beiden Richtungen • DOLBY B/C und



HX-Pro • Wiederholfunktion • Anzeige der Spielzeit und Restspielzeit, sowie Cassettenlänge • Frequenzbereich 20-21.000 Hz (Metall) • Abm. (B x H x T): 435 x 132 x 366 mm • lieferbar in Schwarz oder Silber, komplett mit Fernbedienung, Holzseitenteile als Option lieferbar.

Integra

## TA-2550 INTEGRA 3-Kopf-, 3-Motoren-Stereo- Cassettendeck

Deck der absoluten Spitzenklasse • Bandtransport und alle Funktionen mikroprozessorgesteuert • Hinterbandkontrolle • ACCUBIAS, halbautomatische Vormagnetisierung des Bandes • Echtzeitzählwerk • 16 Element-Fluoreszenz-Anzeige • automatischer Titelsuchlauf • DOLBY B/C und HX-Pro • Wiederholfunktion • Anzeige der Spielzeit und Restspielzeit, sowie



Bandlaufrichtung und Bandart • Frequenzbereich 20-20.000 Hz (Metall) • Abm. (B x H x T): 435 x 132 x 366 mm • Lieferbar in Schwarz oder Silber, Holzseitenteile als Option lieferbar.

## TA-2640 2-Motoren- Stereo-Cassettendeck mit Fernbedienung

Deck der Spitzenklasse • mikroprozessorgesteuertes 2-Motoren-Laufwerk • Fernbedienung mit 9 Funktionen • Digitalzählwerk • ACCUBIAS manuell • automatische Bandsorteneinstellung • 10-Element-Fluoreszenz-Anzeigen • getrennte Aufnahmepegel • Auto-Reverse-Betrieb schaltbar • DOLBY B/C, HX-Pro • MPX-Filter • AMCS-Titelsuchlauf • Bandlaufrichtungsanzeige • Blockwieder-



holung • Frequenzbereich 20-19.000 Hz (Metall) • Abm. (B x H x T): 435 x 122 x 366 mm • Nur in Schwarz lieferbar, komplett mit Fernbedienung.

## TA-2630 2-Motoren Stereo- Cassettendeck

Preisgünstiges, hochwertiges Cassettendeck mit mikroprozessorgesteuerten Funktionstasten und Bandtransport • 2-Motoren-Laufwerk • Digitalzählwerk • ACCUBIAS manuell • automatische Bandsorteneinstellung • 10-Element-Fluoreszenz-Anzeigen • DOLBY B/C, HX-Pro • MPX-Filter • AMCS-Titelsuchlauf • Einzel- und Gesamtwiederholung • fernbedienbar über RI-



System • Frequenzbereich 20-19.000 Hz (Metall) • Abm. (B x H x T): 435 x 122 x 366 mm • lieferbar in Schwarz oder Silber, komplett mit RI-Kabel.

© beim Hersteller  
Archiv Michael Ochs

# Plattenspieler

## Integra



### CP-1057 F INTEGRA Vollautomatischer Plattenspieler mit Direktantrieb, zwei Motoren und MC-System AT-UL3

Hochwertige Technik im dreifach gegen Trittschall und Rückkopplung geschützten Sub-Chassis • Direktantrieb mit quartzeregelter PLL-Gleichstrommotor • mikroprozessorgesteuerte Funktionen • separater Tonarmmotor und Wiederholfunktion • massearmer, gerader Tonarm mit ADC-Anschluß • komplett mit Moving-Coil-Abtastsystem AT-UL3 mit elliptischer austauschbarer Diamantnadel • In Schwarz lieferbar



### CP-1046 F Vollautomatischer Plattenspieler mit Direktantrieb, zwei Motoren und Sub-Chassis

Direktgetriebenes, vollautomatisches Laufwerk mit quartzeregelter PLL-Gleichstrommotor • mikroprozessorgesteuerter Tonarmmotor • gerader Tonarm mit ADC-Anschluß • elliptisches VM-Tonabnehmersystem • Das Sub-Chassis verhindert wirkungsvoll Störungen durch Trittschall oder Rückkopplungen • automatische Tonarmrückführung • Antiskating-Vorrichtung • lieferbar in Schwarz und Silber



### CP-1200 Halbautomatischer Plattenspieler

Sehr preiswertes riemengetriebenes Laufwerk mit hervorragenden Gleichlaufereigenschaften • vibrationsgeschützte Aufhängung von Plattenteller und Antriebsmechanik schützt gegen Trittschall • gerader, leichter Tonarm mit automatischer Rückführung und ADC-Anschluß mit Antiskating-System • 31 cm großer ALU-Plattenteller mit speziell gedämpfter Auflagematte • lieferbar in Schwarz und Silber

# Kopfhörer



### DP-180 HiFi-Stereokopfhörer in Leichtbauweise

Ein digitalfester, dynamischer Stereokopfhörer mit einem Gewicht von nur 56 Gramm und einem Membrandurchmesser von 34 mm • Praktisch linearer Frequenzgang zwischen 20-22.000 Hz bei einer Empfindlichkeit von 97 dB (s.p.l./mW) • Ein Ferritmagnet mit extrem hoher Koerzitivkraft sorgt im Baßbereich für saubere Klangproduktion und hohen Schalldruck • Die Höhenwiedergabe wurde durch eine Tangentialrandmembrane aus neuentwickeltem hochpolymerem Spezialmaterial hörbar verbessert.



### DP-280 HiFi-Stereokopfhörer in Studioqualität

Dieser dynamische Hörer der absoluten Spitzenklasse in geschlossener Bauweise und 40 mm Membrandurchmesser hat einen Übertragungsbereich von 10-26.000 Hz • Neu entwickelte Samarium-Kobalt-Magnete sorgen für druckvolle trockene Bässe, eine Spezialmembrane aus hochpolymerem Material bildet präzisere Mitten und durchsichtige Höhen absolut originalgetreu ab • Dieser Kopfhörer wurde für Kenner mit höchsten musikalischen Ansprüchen entwickelt, ist digitalfest und für CD-Wiedergabe ideal geeignet.



### DP-380 HiFi-Stereokopfhörer in Studioqualität

Dieser dynamische Stereokopfhörer ist für Freunde der offenen Bauweise entwickelt worden • Er gehört zur Kategorie der absoluten Spitzenklasse • Obwohl 10 Gramm leichter als der DP-280, entspricht er in allen technischen Eigenschaften und der vollkommenen Klangreproduktion diesem Modell.

# Cassettendecks

## TA-2620 Stereo-Cassettendeck

Sehr preisgünstiges HiFi-Deck mit Mikroprozessorsteuerung des Bandtransports und der Funktionstasten • ACCU-BIAS manuell • automatische Bandsorteneinstellung • 7-Element-Fluoreszenz-Anzeigen • DOLBY B/C, HX-Pro • Block- und Gesamtwiederholung • fernbedienbar über RI-System • Frequenzbereich 20-17.000 Hz (Metall) • Abm. (B x H x T):



435 x 116 x 264 mm • lieferbar in Schwarz oder Silber, komplett mit RI-Kabel • Änderung in Design und Technik vorbehalten.

## TA-RW 70 Auto-Reverse Doppel-Cassettendeck

Doppeldeck der Spitzenklasse • zwei unabhängig arbeitende Laufwerke • Auto-Reverse-Funktion • DOLBY B/C und HX-Pro • mikroprozessorgesteuerte Synchronüberspielung mit Editiermöglichkeit und Autostart • kopieren bei doppelter Geschwindigkeit • zwei Echtzeitanzeigen • Aufnahmemöglichkeiten: Jedes Laufwerk einzeln, simultan oder seriell • getrennte Displays für Anzeige der Spielzeit und Restzeit pro Laufwerk • vollautomatische Kopierfunktionen bei synchroner Überspie-



lung • Einzelwiederholung bei Laufwerk A bis zu fünfmal • viermalige automatische Wiedergabe beider Laufwerke • Frequenzbereich 20-17.000 Hz (Metall) • Abm. (B x H x T): 435 x 115 x 334 mm • lieferbar in Schwarz

## TA-RW 50 Auto-Reverse Doppel-Cassettendeck

Preiswerte Alternative zum TA-RW 70 • zwei unabhängige Laufwerke mit Auto-Reverse-Funktion für unbegrenzte Dauerspieldauer • Schnellkopiermöglichkeit von Laufwerk A und B • Präzise Bandlauf-Funktionen durch Mikroprozessor-Steuerung • digitale Echtzeitanzeige • DOLBY B/C • automatischer Bandsortenselektor mit Vormagnetisierung je nach verwendetem Bandtyp • regelbarer Mikrofoneingang • fernbedienbar über



RI-System • Frequenzbereich 20-17.000 Hz (Metall) • Abm. (B x H x T): 435 x 115 x 334 mm • lieferbar in Schwarz oder Silber

## TA-RW 25 2+2 Motoren Auto-Reverse Doppel-Cassettendeck

Hochwertiges Deck mit zwei getrennten Laufwerken • sehr preisgünstig • für schnelles Kopieren von Bändern • mikroprozessorgesteuerter Bandtransport beider 2-Motoren-Laufwerke • Dauerspieldauer (Deck A nach Deck B) • automatischer Bandselektor • DOLBY B/C, HX-Pro • fernbedienbar über RI-System •



Schnellkopiermöglichkeit von Laufwerk A nach B • Frequenzbereich 20-17.000 Hz (Metall) • Abm. (B x H x T): 435 x 122 x 258 mm • lieferbar in Schwarz oder Silber

Geheimhersteller  
Archiv Michael Otto

# CD-Player

Integra



## DX-6570 INTEGRA CD-Spieler mit Fernbedienung

Gerät der absoluten Spitzenklasse mit 18-Bit/8-fach-Oversampling-Technik • getrennte Stromversorgung für Analog- und Digitalteil • erweitertes OPTO-COUPLING • OPTO-DRIVE-System für zwei getrennte D/A-Wandler • Dynamikumfang 103 dB • Frequenzgang 2-20.000 Hz • 20 direkt programmierbare Titelspeicher • „Shuffle-Play“ • übersichtliches Display mit Anzeige aller Funktionen und Zustände wie: Titelspielzeit, Restspielzeit, Gesamtspielzeit, Titel, Programm • Wiederholfunktion • fünf Audio-Ausgänge: Digital-Coax, Di-



gital-Lichtleiter, Analog-fest, Analog-regelbar, Analog-direkt, regelbarer Kopfhörerausgang • motorisch getriebener Lautstärkeregler • Abm. (B x H x T): 435 x 131 x 365 mm • lieferbar in Schwarz oder Silber, komplett mit Fernbedienung.



## DX-6550 INTEGRA CD-Spieler mit Fernbedienung

Absolute Spitzenklasse mit 18-Bit/4-fach-Oversampling-Technik • Doppel-Digital-/Analog-Konverter • erweitertes OPTO-COUPLING • Dynamikumfang 96 dB • Frequenzgang 5-20.000 Hz • 20 direkt programmierbare Titelspeicher • Shuffle-Play • Block-, Einzel- und Gesamtwiederholung • Anzeige von Titel, Titelspielzeit, Restspielzeit und Gesamtspielzeit • vier Audio-Ausgänge: Digital-Coax, Digital-Lichtleiter, Analog-fest, Analog-regelbar • regelbarer Kopfhörerausgang



• motorisch getriebener Lautstärkeregler • Abm. (B x H x T): 435 x 131 x 365 mm • lieferbar in Schwarz oder Silber, komplett mit Fernbedienung.



## DX-6640 CD-Spieler mit Fernbedienung

Spitzenklasse mit 16-Bit/8-fach-Oversampling-Technik • Doppel-Digital-/Analog-Konverter • OPTO-COUPLING • Dynamik-Umfang 93 dB • Frequenzgang 2-20.000 Hz • 20 direkt programmierbare Titelspeicher • Blockwiederholung • Anzeige von Titel, Titel- und Restspielzeit • Digital-Coaxial-Ausgang, Analogausgang • regelbarer Kopfhörerausgang • Abm. (B x H x T):



435 x 119 x 312 mm • lieferbar in Schwarz oder Silber, komplett mit Fernbedienung



## DX-6630 CD-Spieler mit Fernbedienung

Preisgünstiges Gerät der Spitzenklasse mit 16-Bit/8-fach-Oversampling-Technik • Doppel-Digital-/Analogkonverter • Dynamikumfang 93 dB • Frequenzgang 5-20.000 Hz • 20 direkt programmierbare Titelspeicher • Blockwiederholung • Anzeige von Titel- und Restspielzeit, Titel-Nummer • alle Funktionen fernbedienbar • Kopfhörerausgang • Abm. (B x H x T):



435 x 119 x 312 mm • lieferbar in Schwarz oder Silber, komplett mit Fernbedienung.

© beim Hersteller  
Archiv Michael D.P.

# CD-Player

## DX-6620 CD-Spieler

Sehr preisgünstiger CD-Spieler mit hochwertiger Technik • 16-Bit/4-fach-Oversampling mit Doppel-Digital-/Analog-Konverter • Dynamikumfang 93 dB • 20 Speicherplätze für die Titelprogrammierung • „Shuffle-Play“ • Block-, Titel- und Gesamtwiederholung • Anzeige von Titel, Titelspielzeit, Restspielzeit • alle wichtigen Funktionen fernbedienbar über RI-System



(z.B. mit ONKYO-Receivern) • regelbarer Kopfhörerausgang • Single-CD abspielbar • Abm. (B x H x T): 435 x 98,5 x 340 mm • lieferbar in Schwarz oder Silber mit RI-Steuerkabel.

# Equalizer

## EQ-540 INTEGRA 12 + 12 Band Equalizer

Ermöglicht eine individuelle Klanganpassung großer HiFi-Anlagen an die akustischen Gegebenheiten eines Raumes • getrennte Regler für flexible Frequenzanpassung in allen 12 Frequenz-Bändern • Wobbelton-Generator für schaltbare Festfrequenzen oder kontinuierlichen Durchlauf von 32 Hz bis 16 kHz • Frequenzkontrolle über zwei 16-Segment-Fluoreszenz-Anzeigen mit Spitzenwertanzeige • Mikrofoneingang mit Vorverstärker • zweistufig schaltbarer



Equalizerbereich mit  $\pm 6$  dB bzw.  $\pm 12$  dB • drei separate Ausgänge für Line, Tape 1 und Tape 2 • Abm. (B x H x T): 435 x 131 x 365 mm • lieferbar in Schwarz

Integra

© beim Hersteller  
Archiv Michael Otto

## EQ-240B 7-Band-Equalizer

Kostengünstiger Equalizer • je sieben unabhängige Frequenzbänder pro Stereo-Kanal • Abstimmung über Flachbahnregler mit Anzeige durch LED-Dioden • Das gemeinsame Ausgangssignal beider Kanäle kann auf sieben Einzel-Displays überwacht werden • Einsatzfrequenzen mit einem Regelbereich von  $\pm 12$  dB: 64 Hz, 160 Hz,



400 Hz, 1 kHz, 2,5 kHz, 6,3 kHz, 16 kHz • By-Pass-Schalter für die Überbrückung des Equalizers • Abm. (B x H x T): 435 x 71 x 257 mm • lieferbar in Schwarz

## EQ-140 7-Band-Equalizer

Hochwertiger und sehr preisgünstiger Equalizer für den Einsteiger • verfügt über alle wesentlichen Einstellungen zur individuellen Klanganpassung einer HiFi-Anlage an den Wohnraum • großzügig dimensionierte Schieberegler • Frequenzbereich 63 bis 16.000 Hz • PegelEinstellung von  $\pm 12$  dB • elegantes Design



mit 2 x 7 LED-Anzeigen • Abm. (B x H x T): 435 x 89 x 258 mm • lieferbar in Schwarz und Silber

# Receiver



## TX-7640 UKW/MW-Receiver 2 x 105 Watt, Sinus (DIN) mit Fernbedienung

HiFi-Steuerzentrum der Spitzenklasse • Fernbedienung RC-149 S • Eingänge für: Phono MM, CD-Spieler, Tape 1; 2, Video 1; 2 für Bild und Ton • Monitor-Ausgang • **Empfangsteil:** 20 Speicherplätze für Senderprogrammierung • APR-System • **Verstärker**teil: diskret aufgebaute Endstufen • Lautsprecherwahl-schalter • Loudness • „Selective Tone“-Schaltung • Stereo-Simulation • Stereo-Image-Expander • Dynamik-Baß-Expander • motorgetriebener Lautstärkereger • CD-Direkt-Schal-tung • Kopfhöreranschluß • Sleep-Timer-Funktion (30, 60 oder



90 Minuten Abschaltzeit) • logikgesteuerte Funktionstasten • Kopierfunktion Tape 1 auf Tape 2 • großes Fluoreszenz-Dis-play mit Anzeige der wichtigsten Funktionen • dynamische Leistung bei 4 Ohm: 2 x 160 Watt • zwei geschaltete 220 Volt Netzanschlüsse • Abm. (B x H x T): 435 x 130 x 345 mm • lieferbar nur in Schwarz, komplett mit Fernbedienung



## TX-7630 UKW/MW-Receiver 2 x 90 Watt, Sinus (DIN) mit Fernbedienung

Komfortables HiFi-Steuerzentrum mit hohen Leistungsreserven • Fernbedie-nung RC-149 S • Eingänge für Phono MM, CD-Spieler, Tape 1; 2, Video 1; 2 für Bild und Ton • **Empfangsteil:** 20 Speicherplätze für Senderprogrammierung • APR-System • **Verstärker**teil: diskret aufgebaute Endstufen • Lautspre-cherwahl-schalter • Loudness • „Selective Tone“-Schaltung • Stereo-Simulation • motorgetriebener Lautstärkereger • CD-Direkt-Schal-tung • Kopfhöreranschluß • Sleep-Timer-Funk-tion (30, 60 oder 90 Minuten Abschaltzeit) • logikgesteuerte



Funktionstasten • Kopierfunktion Tape 1 auf Tape 2 • großes Fluoreszenz-Dis-play mit Anzeigen aller wichtigen Funktionen • dynamische Leistung bei 4 Ohm: 2 x 160 Watt • zwei ge-schaltete 220 Volt Netzanschlußbuchsen • Abm. (B x H x T): 435 x 130 x 345 mm • lieferbar in Schwarz oder Silber, kom-plett mit Fernbedienung



## TX-7620 UKW/MW-Receiver 2 x 50 Watt, Sinus (DIN) mit Fernbedienung

Preisgünstiger Receiver mit eigener Fernbedienung RC-148 S • Eingänge für: Phono MM, CD-Spieler, Tape 1; 2 • **Empfangsteil:** 20 Speicherplätze für Senderprogrammierung • APR-System zur UKW-Empfangsoptimierung • auto-matischer Sendersuchlauf • „Tuned“-Indikator • **Verstärker**teil: Lautsprecherwahl-schalter • Kopfhöreranschluß • Loud-ness-Schal-tung • motorgetriebener Lautstärkereger • Kopier-funktion Tape 1 auf Tape 2 • Audio-Muting fernbedienbar •



logikgesteuerte Funktionstasten • großes Fluoreszenz-Dis-play mit Frequenz- und Statusanzeige etc. • dynamische Lei-stung an 4 Ohm: 2 x 95 Watt • Frequenzgang 20-30.000 Hz • Abm. (B x H x T): 435 x 115 x 320 mm • lieferbar in Schwarz und Silber, komplett mit Fernbedienung

## TX-7600 UKW/MW-Receiver 2 x 45 Watt, Sinus (DIN)

Sehr preisgünstiger Receiver für HiFi-Einsteiger • Eingänge für: Phono MM, CD-Spieler, Tape 1; 2 • **Empfangsteil:** 20 Speicherplätze für Senderprogrammierung • APR-System zur UKW-Empfangsoptimierung • UKW/MW-„Tuned“-Indika-tor • automatischer Sendersuchlauf • **Verstärker**teil: Laut-specherwahl-schalter • Kopfhöreranschluß • Loudness-Schal-tung • logikgesteuerte Funktionstasten • großes Fluor-



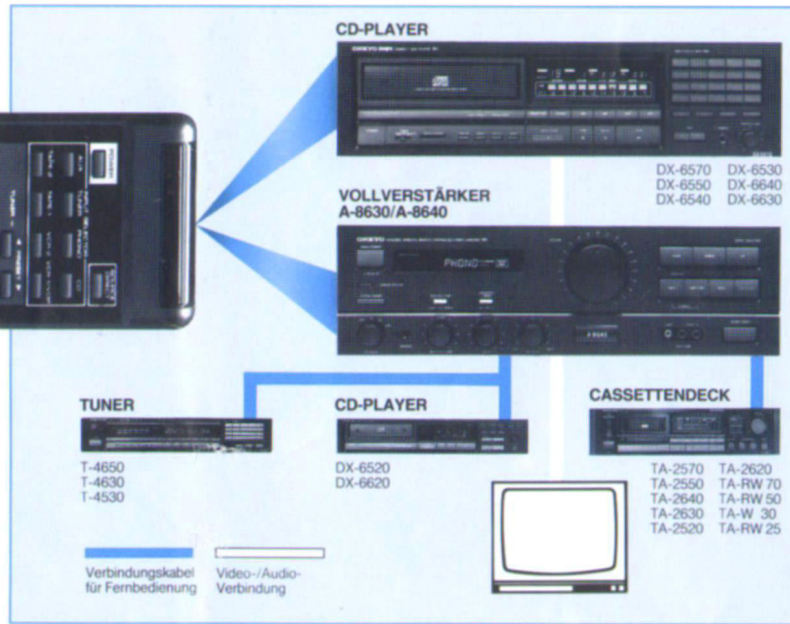
reszenz-Display mit Frequenz- und Statusanzeige etc. • dyna-mische Leistung an 4 Ohm: 2 x 85 Watt • Frequenzgang 20-30.000 Hz • Abm. (B x H x T): 435 x 115 x 320 mm • lie-ferbar in Schwarz oder Silber

# Fernbedienung

## RC-142S/RC-143S RI-System-Fernbedienung



Zu den Vollverstärkern A-8630 bzw. A-8640 werden diese leistungsfähigen Infrarot-Fernbedienungen mitgeliefert. Damit lassen sich alle Eingänge wie, TUNER, CD-SPIELER, TAPE 1; 2, VIDEO 1; 2 mit Monitor (RC-142 S), die motorisch getriebene Lautstärkeregelung, sowie die Stromversorgung von bis zu drei angeschlossenen ONKYO-HiFi-Komponenten bequem fernbedienen. Diese beiden preisgünstigen Vollverstärker werden dadurch zu komfortablen HiFi-Steuerzentren. Durch das zukunftssichere RI-System, d.h. die Übertragung der Steuer-Codes über einen genormten ONKYO-Daten-



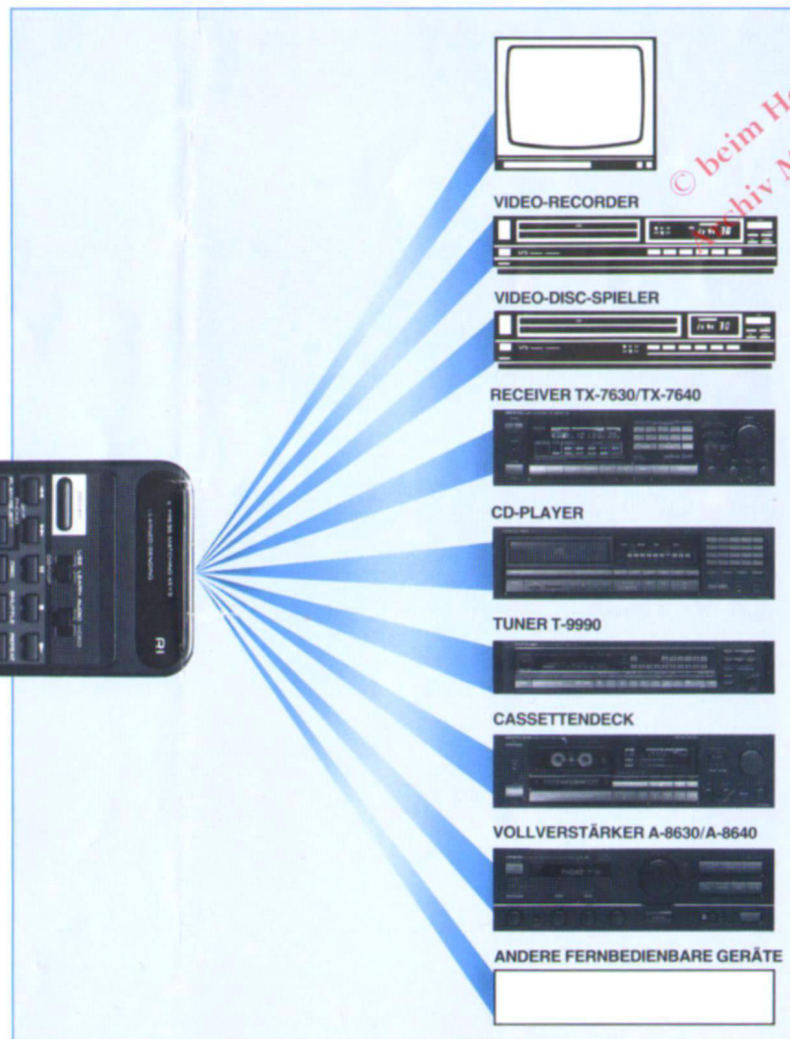
Bus, sind auch künftige ONKYO-HiFi-Komponenten kompatibel zur RC-142S bzw. RC-143S.

## RC-AV20M Universalfernbedienung

Mit dieser Universalfernbedienung lassen sich alle lieferbaren ONKYO-HiFi-Komponenten mit RI-System fernbedienen. Außerdem alle Video- und Audio-komponenten gleich welcher Marke, sofern diese infrarot-fernbedienbar sind. In diesem Fall „lernt“, d.h. speichert die RC-AV20M alle Codes der Fremdgeräte, wie z.B. Fernseher oder Videorecorder etc. Die Programmierung ist sehr einfach und kann jederzeit verändert oder, beim Erwerb neuer Geräte erweitert werden. Speicherbar sind 100 Funktio-



nen in zwei umschaltbaren Bereichen (Audio/Video). Die Steuerbefehle für ONKYO-Komponenten mit RI-System sind bereits fest programmiert, können jedoch überschrieben und jederzeit per Knopfdruck wieder komplett einprogrammiert werden.



# Plattenspieler

## Integra



**CP-1057 F INTEGRA**  
**Vollautomatischer**  
**Plattenspieler mit Direktantrieb,**  
**zwei Motoren und**  
**MC-System AT-UL3**

Hochwertige Technik im dreifach gegen Trittschall und Rückkopplung geschützten Sub-Chassis • Direktantrieb mit quartzeregelmtem PLL-Gleichstrommotor • mikroprozessorgesteuerte Funktionen • separater Tonarmmotor und Wiederholfunktion • massearmer, gerader Tonarm mit ADC-Anschluß • komplett mit Moving-Coil-Abtastsystem AT-UL3 mit elliptischer austauschbarer Diamantnadel • In Schwarz lieferbar



**CP-1046F**  
**Vollautomatischer**  
**Plattenspieler mit Direktantrieb,**  
**zwei Motoren und Sub-Chassis**

Direktgetriebenes, vollautomatisches Laufwerk mit quartzeregelmtem PLL-Gleichstrommotor • mikroprozessorgesteuerter Tonarmmotor • gerader Tonarm mit ADC-Anschluß • elliptisches VM-Tonabnehmersystem • Das Sub-Chassis verhindert wirkungsvoll Störungen durch Trittschall oder Rückkopplungen • automatische Tonarmrückführung • Antiskating-Vorrichtung • lieferbar in Schwarz und Silber



**CP-1200**  
**Halbautomatischer**  
**Plattenspieler**

Sehr preiswertes riemengetriebenes Laufwerk mit hervorragenden Gleichlaufeigenschaften • vibrationsgeschützte Aufhängung von Plattenteller und Antriebsmechanik schützt gegen Trittschall • gerader, leichter Tonarm mit automatischer Rückführung und ADC-Anschluß mit Antiskating-System • 31 cm großer ALU-Plattenteller mit speziell gedämpfter Auflagematte • lieferbar in Schwarz und Silber

© beim Hersteller  
 Archy Michael

# Kopfhörer



**DP-180 HiFi-Stereokopfhörer in Leichtbauweise**

Ein digitalfester, dynamischer Stereokopfhörer mit einem Gewicht von nur 56 Gramm und einem Membrandurchmesser von 34 mm • Praktisch linearer Frequenzgang zwischen 20-22.000 Hz bei einer Empfindlichkeit von 97 dB (s.p.l./mW) • Ein Ferritmagnet mit extrem hoher Koerzitivkraft sorgt im Baßbereich für saubere Klangreproduktion und hohen Schalldruck • Die Höhenwiedergabe wurde durch eine Tangentialrandmembrane aus neuentwickeltem hochpolymerem Spezialmaterial hörbar verbessert.



**DP-280 HiFi-Stereokopfhörer in Studioqualität**

Dieser dynamische Hörer der absoluten Spitzenklasse in geschlossener Bauweise und 40 mm Membrandurchmesser hat einen Übertragungsbereich von 10-26.000 Hz • Neu entwickelte Samarium-Kobalt-Magnete sorgen für druckvolle trockene Bässe, eine Spezialmembrane aus hochpolymerem Material bildet präzise Mitten und durchsichtige Höhen absolut originalgetreu ab • Dieser Kopfhörer wurde für Kenner mit höchsten musikalischen Ansprüchen entwickelt, ist digitalfest und für CD-Wiedergabe ideal geeignet.



**DP-380 HiFi-Stereokopfhörer in Studioqualität**

Dieser dynamische Stereokopfhörer ist für Freunde der offenen Bauweise entwickelt worden • Er gehört zur Kategorie der absoluten Spitzenklasse • Obwohl 10 Gramm leichter als der DP-280, entspricht er in allen technischen Eigenschaften und der vollkommenen Klangreproduktion diesem Modell.