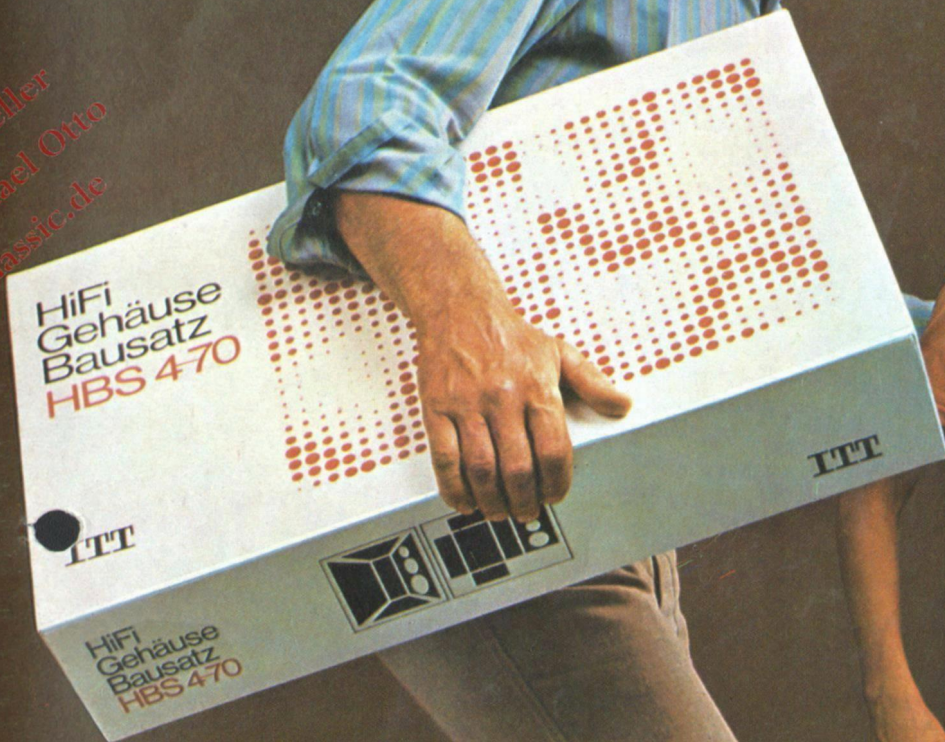
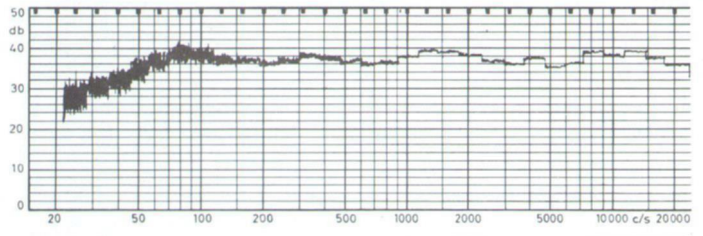
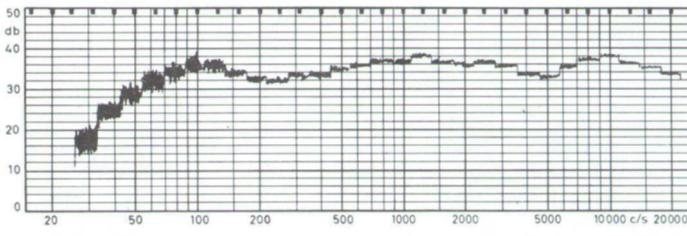


HiFi Do it Yourself

eller
hael Orto
Classic.de



Mit den Bausätzen der HiFi-Society: Freude am »Do it Yourself« und dabei noch Geld sparen



HiFi-Bausatz BK 4-50

Bestell-Nr. 49135 16121

Technische Daten

Nennbelastbarkeit	30 W
Musikbelastbarkeit	50 W
Übertragungsbereich	45 – 22000 Hz
Anschluß an Verstärker m. Ausgangsimpedanz	4 Ω
Betriebsleistung (96 dB)	9,6 W
Übernahmefrequenz	6 kHz
Klirrfaktor bis 1 kHz	≤ 2 %
Klirrfaktor über 1 kHz	≤ 0,7 %

Bestückung

1 Tieftonlautsprecher	LPT 175/25/105 F
1 Kalotten-Hochtöner	LPKH 90/19/145 FK-1
1 Zweiweg-Frequenzweiche	
komplette steckbare Verdrahtung	
Anschlußkabel	
Säge- und Bohrschablone	
Befestigungsmaterial	
Abdichtungsstreifen	
Bauanleitung	
Firmenzeichen	

Empfohlenes Gehäuse

Geschlossene, akustisch gedämpfte Rechteckbox	
Nettovolumen 10 l	
Abmessungen 400 x 220 x 180 mm (B x H x T)	
Dazu passend:	Gehäusebausatz HBS 4-50 Bestell-Nr. 27525 62107
Zur Dämpfung erforderlich:	1 Beutel Dämmmaterial (ausr. für 2 Boxen) Bestell-Nr. 27525 62004

HiFi-Bausatz BK 4-70

Bestell-Nr. 49135 16208

Technische Daten

Nennbelastbarkeit	40 W
Musikbelastbarkeit	70 W
Übertragungsbereich	28 – 22000 Hz
Anschluß an Verstärker m. Ausgangsimpedanz	4 – 8 Ω
Betriebsleistung (96 dB)	5,5 W
Übernahmefrequenzen	0,7 / 5,5 kHz
Klirrfaktor bis 1 kHz	≤ 1 %
Klirrfaktor über 1 kHz	≤ 1 %

Bestückung

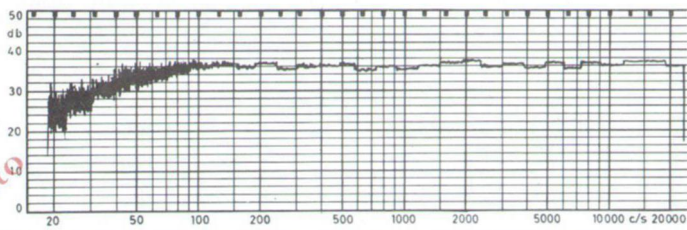
1 Tieftonlautsprecher	LPT 245/27/105 F
1 Mitteltonlautsprecher	LPM 130/25/95 F
1 Kalotten-Hochtöner	LPKH 90/19/145 FK-1
1 Dreiweg-Frequenzweiche	
komplette steckbare Verdrahtung	
Anschlußkabel	
Säge- und Bohrschablone	
Befestigungsmaterial	
Abdichtungsstreifen	
Bauanleitung	
Firmenzeichen	

Empfohlenes Gehäuse

Geschlossene, akustisch gedämpfte Rechteckbox	
Nettovolumen 40 l	
Abmessungen 610 x 390 x 260 mm (B x H x T)	
Dazu passend:	Gehäusebausatz HBS 4-70 Bestell-Nr. 27525 62108
Zur Dämpfung erforderlich:	4 Beutel Dämmmaterial (ausr. für 2 Boxen) Bestell-Nr. 27525 62004

© beim H
Archiv M
HiFi

ITT HiFi-Bausätze bieten für jeden Wohnraum und für jeden Verstärker die optimale Lautsprecherkombination. Technisch perfekte Dimensionierung und sorgfältige Auswahl geeigneten Zubehörs geben Ihnen die Gewähr, hochwertige HiFi-Klangstrahler zu bauen. Und dabei noch Geld zu sparen! Die Montage der HiFi-Bausätze ist ein Kinderspiel: Kein Löten – kein Schaltbildlesen; alle Teile sind fertig verdrahtet und mit nummerierten Steckanschlüssen ausgestattet.



HiFi-Bausatz BK 4-100

Bestell-Nr. 49135 16306

Technische Daten

Nennbelastbarkeit	60 W
Musikbelastbarkeit	100 W
Übertragungsbereich	25 – 22000 Hz
Anschluß an Verstärker m. Ausgangsimpedanz	4 – 8 Ω
Betriebsleistung (96 dB)	7 W
Übernahmefrequenzen	0,5/5 kHz
Klirrfaktor bis 1 kHz	$\leq 1\%$
Klirrfaktor über 1 kHz	$\leq 0,5\%$

Bestückung

1 Tieftonlautsprecher	LPT 300/37/110 F
1 Kalotten-Mitteltöner	LPKM 130/50/120 T
1 Kalotten-Mittelhochton-Lautsprecher	LPKMH 100/25/140 F
1 Dreiweg-Frequenzweiche	
komplette steckbare Verdrahtung	
Anschlußkabel	
Säge- und Bohrschablone	
Befestigungsmaterial	
Abdichtungstreifen	
Bauanleitung	
Firmenzeichen	

Empfohlenes Gehäuse

Geschlossene, akustisch gedämpfte Rechteckbox

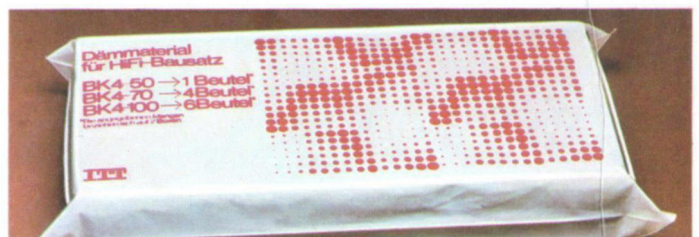
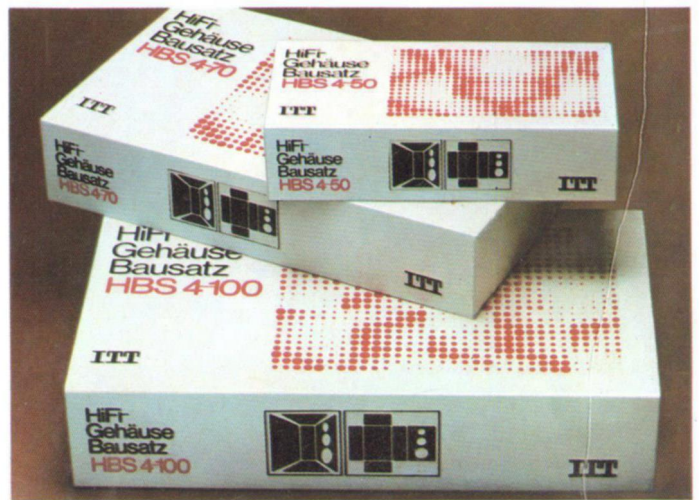
Nettovolumen 60 l

Abmessungen 700 x 420 x 280 mm (B x H x T)

Dazu passend: Gehäusebausatz HBS 4-100
Bestell-Nr. 27525 62109

Zur Dämpfung erforderlich: 6 Beutel Dämmmaterial (ausr. für 2 Boxen)
Bestell-Nr. 27525 62004

Dazu die ITT Gehäusebausätze. Einfacher Zusammenbau zu fertigen Lautsprecherboxen in kürzester Zeit. Denn alle Einzelteile sind sorgfältig durchkonstruiert und passen exakt. Das für die richtige akustische Bedämpfung der Gehäuse erforderliche Dämmmaterial halten wir abgepackt für Sie bereit. Die fertigen Boxen sind professionell im Klang; sie übertreffen alle Anforderungen nach Heimstudio-Norm DIN 45500.



Gehäusebausätze und Dämmmaterial

Gehäusebausatz HBS 4-50 Bestell-Nr. 27525 62107

Gehäusebausatz HBS 4-70 Bestell-Nr. 27525 62108

Gehäusebausatz HBS 4-100 Bestell-Nr. 27525 62109

Die Gehäusebausätze HBS 4-50, HBS 4-70 und HBS 4-100 sind in ihren Abmessungen auf die empfohlenen Gehäusevolumen der HiFi-Bausätze abgestimmt. Sie enthalten alle für eine Rechteckbox notwendigen vorgefertigten Einzelteile sowie das zum Zusammenbau erforderliche Kleinmaterial:

4 furnierte Seitenwände
1 furnierte Rückwand
1 Schallwand
Bespannstoff
Haftkleber (blaue Tube)
Holzkalbleim (orange Tube)
Befestigungswinkel und Schrauben
Bauanleitung

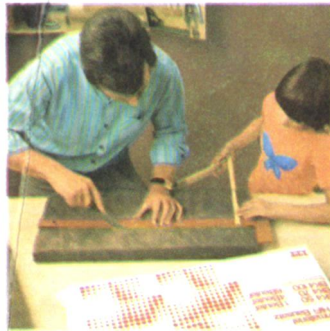
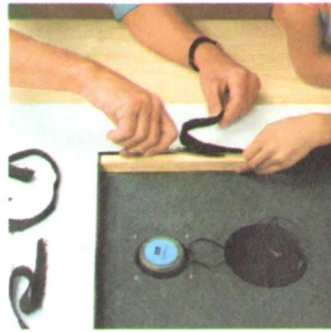
Dämmmaterial

Bestell-Nr. 27525 62004

Das zur akustischen Dämpfung der Box erforderliche Dämmmaterial haben wir ebenfalls für Sie bereit. Ein Beutel enthält 2 Dämmplatten der Größe 640 x 320 x 50 mm, die Sie nur noch auf die benötigten Größen zuzuschneiden brauchen.

So leicht bauen Sie Ihre individuellen HiFi-Boxen

Kein Löten — kein Schaltbildlesen; alle Teile sind fertig verdrahtet und mit nummerierten Steckanschlüssen ausgestattet. Eine ausführliche Bauanleitung liegt dem Bausatz bei.



ITT Bauelemente Gruppe Europa

Standard Elektrik Lorenz AG
 Unternehmensgruppe Bauelemente
 Vertrieb Lautsprecher
 D-8440 Straubing
 Schlesische Straße 135
 Telefon (094 21) 40 21 · Telex 65 535

Mitglied des dhfi
 Deutsches High-Fidelity Institut e. V.



Printed in Germany
 Änderungen vorbehalten

3 967 10 41-374-100. StK