



**Die Wega HiFi-Kompaktanlagen
3229, 3230, 3231:
Für individuelles Wohnen
mit High-Fidelity.**

WEGA

Individuelles Wohnen mit High-Fidelity.

High-Fidelity, als Wiedergabe von Schallplatten und Stereo-Rundfunk-sendungen, hat nicht zuletzt durch neue Geräte-Technologien, das Hörerlebnis vielgestaltiger und zugleich auch zugänglicher gemacht. Denn was früher ein fast professionelles Wissen über das Wie und Was komplizierter Schaltungen und Mechaniken und ihr Zusammenfügen zu Anlagen voraussetzte, braucht heute nicht mehr Geschick als das Handhaben anderer langvertrauter Geräte der Haustechnik.

Wenn trotzdem manch einem die High-Fidelity auch heute noch als ein Buch mit sieben Siegeln erscheint, so liegt das wohl in erster Linie daran, daß das Angebot nahezu unüberschaubar groß geworden ist und in der Konsequenz die Informationen verwirrender, die Ratschläge widersprüchlicher und die Offerten dubioser erscheinen. Wer auszog, »nur« ein HiFi-Gerät zu kaufen, mag leicht finden, daß er sich in ein unüberschaubares Abenteuer eingelassen hat.

Hier bietet Wega die klare Alternative. Unsere Ingenieure haben ein durchdachtes und stimmiges System von Bausteinen geschaffen, aus denen sich auf unkomplizierte Weise vernünftige Kombinationen für jeden Bedarf und Anspruch zusammenstellen lassen. Und das darüber hinaus ein vielfältiges Ausbauen oder Umstellen der anfangs gewählten Basis erlaubt.

Einen Weg zur High-Fidelity finden Sie in diesem Prospekt beschrieben:

Den Weg über 2fach-Kompaktanlagen, die Receiver und Plattenspieler zu platzsparenden, komfortablen Einheiten zusammenzufassen.

In dieser Gruppe werden drei Leistungsklassen angeboten. Eine 20-Watt-Klasse, besonders günstig im Preis-Leistungs-Verhältnis, kenntlich an den Endziffern 29 der Typennummer.

Zwei weitere Leistungsklassen bieten im mittleren und oberen Bereich noch höhere Reserven und noch höheren Bedienungskomfort. Diese beiden Klassen sind gekennzeichnet durch die Endziffern 30 und 31.

Welche Kompaktanlage Sie auch wählen in diesem System von Wega, Sie wählen ein Leistungsniveau und eine Zuverlässigkeit, die sich aus dem Zugang der Entwicklungs-Ingenieure von Wega zu modernen Bauteilen, fortschrittlichen Technologien und umfassender Grundlagen-Forschung speisen. Sie verlassen sich auf eine Qualität, die durch strenge Werkskontrollen überwacht und gewährleistet wird.

Sie orientieren sich an den Leistungsdaten, die nach anerkannten Normen ermittelt und veröffentlicht werden. Sie lassen sich von einem Äußeren beeindrucken, das nicht verspielte Zier oder protziges Styling, sondern klares Spiegelbild technisch-funktionaler Qualität und geordneter Ausdruck ihrer Handhabung ist.

Sie wählen, wenn Sie Wega-Geräte wählen, nicht zuletzt den Zugang zur High-Fidelity über einen Fachhandel, der fundierte Beratung leistet und verlässlichen Service garantiert. Der das Qualitätsversprechen an den Kunden nicht nur als Pflicht des Herstellers legt, sondern auch als eigene Verpflichtung versteht.



Der Vorsprung der Wega-Kompaktanlagen kommt aus der Summe langjähriger Erfahrungen, die Maßstäbe gesetzt hat.

Die hier vorgestellten Wega-Kompaktanlagen sind die Summe der Erfahrung unserer Entwicklungs-Ingenieure. Denn Wega hat maßgeblich dazu beigetragen, daß Kompaktanlagen in HiFi-Qualität einem größeren Käuferkreis zugänglich gemacht wurden. Nicht zuletzt deshalb erhielten sie so viele Auszeichnungen für überzeugende Gebrauchstüchtigkeit und richtungweisendes Design.

Wega-Kompaktanlagen bestehen aus einem Tuner-Empfangsteil, einem Verstärker und einem Plattenspieler – kompakt und platzsparend untergebracht in einem Gehäuse. Optimal aufeinander abgestimmt – selbstverständlich in HiFi-Qualität.

Denn Wega-Kompaktanlagen haben die gleiche hochwertige Technik wie eine entsprechende Kombination von Einzel-Komponenten. Nur kompakter, ohne komplizierte Verkabelung.

Auch beim Bedienen bleiben die Vorzüge der Kompaktbauweise erhalten: Die Haube ist in 3 Zwischenstufen präzise arretierbar und benötigt wenig zusätzlichen Raum an der Rückfront. Das übersichtliche Bedienungsfeld ist in einzelne Funktionsgruppen aufgeteilt, die ebenso wie die leicht angehobene Skala bequem von oben und von vorne eingestellt werden können.



Und das macht die Aufstellung so universell. Im Regal, auf dem Sideboard oder neben Ihrem Sessel, auf dem Untergestell Wega 330 – falls Sie möchten, mit der Zeitschriften- und Schallplattenablage Wega 331.



Wega baut ausschließlich Geräte in HiFi-Qualität, deren Grundmaßstäbe in der international anerkannten Norm DIN 45500 festgelegt sind. Doch damit geben wir uns noch nicht zufrieden. Ein Beispiel: Die DIN-Norm fordert für Verstärker einen Klirrfaktor von 1% bei voller Nennleistung. Selbst für Fachleute läßt sich dieser Wert gehörmäßig nur beim direkten A/B-Vergleich – das heißt beim blitzschnellen Umschalten auf ein besseres Gerät – feststellen. Nehmen Sie eine Wega-Kompaktanlage zum Vergleich. Sie hat einen 10fach besseren Wert: 0,1%. Und dieser Wert ist nur noch mit hochsensiblen Meßgeräten nachzuweisen – aber nicht mehr mit dem Gehör.

Diese Werte erzielen wir mit einer besonderen Endstufen-Technologie: Mit Darlington-Transistoren, die eine gleichbleibend hohe Leistungsbandbreite bei niedrigem Klirrfaktor garantieren. Dreifach abgesichert – mit Thermoschalter, elektronischer Leistungsbegrenzung und Schmelzdrahtsicherung.

Noch ein Wort zu den technischen Daten: Sie entsprechen bei Wega strengen Meßvorschriften, die in der DIN 45500 festgelegt sind.

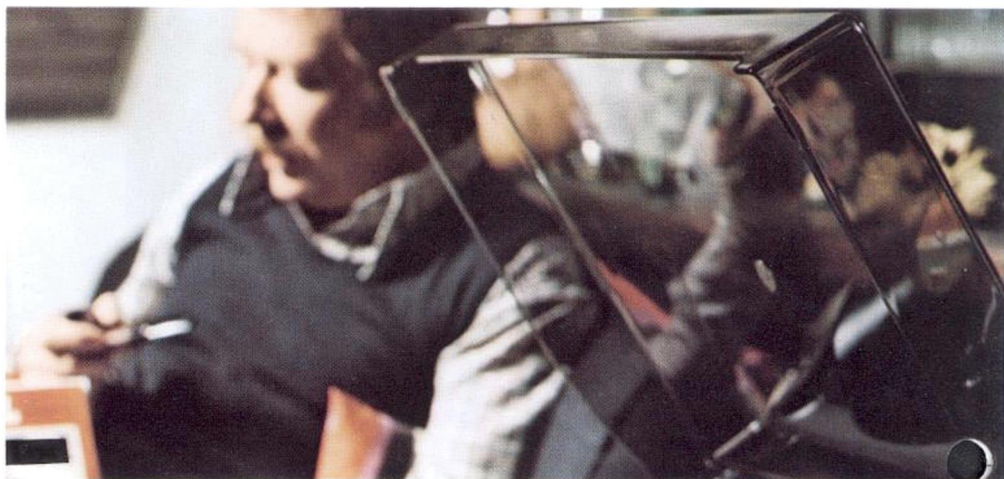
Die 60-Watt-Kompaktanlage: **WEGA studio 3229 hifi** mit HiFi-Lautsprecherboxen WEGA lb 3529

Der problemlose Weg zur echten High-Fidelity: Trennscharfer Empfänger, kraftvoller Verstärker mit passenden Lautsprechern und ein automatischer Plattenspieler mit magnetischem System: das ist die Komplett-Anlage Wega studio 3229 hifi.

Alles ist bereits optimal aufeinander abgestimmt. Und bequem zu bedienen: mit 4 Tipptasten können Sie 4 UKW-Sender fest programmieren und abrufen.

UKW-Tuner in MOS-FET-Technik und Keramik-Filter sorgen für einen trennscharfen Empfang. Die AFC-Automatik übernimmt die exakte Senderabstimmung. Transparenter, klangreiner Stereo-Empfang wird durch einen IC-Automatik-Decoder gewährleistet.

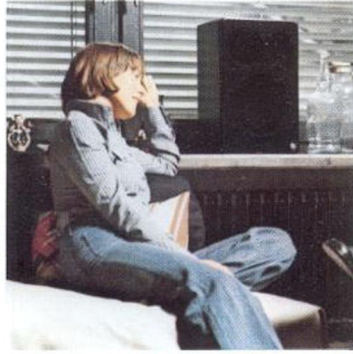
Die eingebaute Konturschaltung im Verstärkerteil sorgt bereits bei Zimmerlautstärke für ein volles Klangbild. Und über die eingebaute Kopfhörer-Schaltbuchse können Sie auch Sendungen in Kunstkopf-Stereophonie originalgetreu erleben.



Das HiFi-Laufwerk Dual 1225 des Phonoteils ist manuell, als vollautomatischer Einzelspieler und als Wechsler zu verwenden. Ein hochwertiges Tonabnehmersystem »Shure M 75 D« ist bereits eingebaut.

Wega studio 3229 hifi erhalten Sie bereits mit zwei optimal abgestimmten HiFi-Lautsprecherboxen Wega lb 3529, die ein volles, durchsichtiges Klangbild vermitteln.





Besondere Kennzeichen

- 30 Watt Musikleistung, entsprechend 2 x 20 Watt Sinusdauerleistung garantieren volle, klangreine Wiedergabe von Schallplatten und HiFi-Stereo-Sendungen.
- Tipptasten-Komfort für Bereichswahl mit elektronischer Umschaltung auf UKW, MW, TA; getrennter TB-Schalter.
- Tipptasten-Komfort für 4 UKW-Programmtasten – blitzschnelles Umschalten auf Ihre Lieblingssender.
- AFC-Automatik für gleichbleibend exakte Senderabstimmung.
- Trennscharfer, hochempfindlicher UKW-Tuner in MOS-FET-Technik. PLL-Decoder verbessert die Transparenz bei Stereo-Sendungen.
- MW-Empfangsteil mit eingebauter Ferritantenne.
- Eingebaute Konturschaltung. Dadurch entsteht auch bei Zimmerlautstärke bereits ein volles Klangbild.
- HiFi-Spieler Dual 1225 mit Wechselautomatik und hochwertigem Magnetsystem Shure M 75 D.
- Abnehmbare Klarsicht-Abdeckhaube mit 3 Raststellungen. Gerät ist auch bei geschlossener Haube voll funktionsfähig.
- Passendes Untergestell Wega 330, passende Schallplattenablage Wega 331.

Technische Daten WEGA studio 3229 hifi

EMPFÄNGERTEIL

Empfangsbereiche

UKW: 87,5 ... 108 MHz
MW: 510 ... 1620 kHz

Empfindlichkeiten

UKW: 1,5 μ V bei 40 kHz/26 dB
MW: 12 μ V bei 30%/6 dB

Bandbreite

UKW: 190 kHz
MW: 4,5 kHz

Trennschärfe

UKW: 60 dB bei 300 kHz
MW: 40 dB bei 9 kHz

Spiegel-Unterdrückung

UKW: 70 dB
MW: 37 dB

AM-Unterdrückung

UKW: 50 dB

Klirrfaktor

UKW: 0,3% bei 40 kHz Hub
MW: 0,6% bei 30% Mod.

Signal-Rauschabstand

UKW: 56 dB

Stereo-Decoder

PLL-Decoder, Einschalt-
schwelle bei 20–40 μ V

Übersprechdämpfung

35 dB bei 1000 Hz

Pilotton-Unterdrückung

>45 dB

VERSTÄRKERTEIL

Ausgangsleistung

2 x 20 Watt Sinusdauer-,
2 x 30 Watt Musikleistung

Klirrfaktor

0,1% bei 1 kHz und
Nennleistung

Frequenzgang

20 ... 30 000 Hz \pm 1,5 dB

Leistungsbandbreite

10 Hz ... 45 kHz

Fremdspannungsabstand nach DIN

bei 50 mW >60 dB,
bei Nennleistung >75 dB

Übersprechdämpfung

>50 dB bei 1000 Hz

Intermodulation

<0,5% bei 250/8000 Hz

Regelumfang Klangregler

Bässe: +14/–16 dB bei 40 Hz
Höhen: +14/–17 dB bei 15 kHz
Pegel: +5/–60 dB

Stromaufnahme 25 – 105 W

Anschlüsse

in DIN-Norm

Tonband: <200 mV
an 250 k Ω

Lautsprecher:

1 Lautsprechergruppe,
4–16 Ohm Gesamtimpedanz
pro Kanal
Kopfhörer:

1 Klinken-Schaltbuchse,

Impedanz 100 – 2000 Ω

Zusatzantenne für UKW

Ferritantenne für MW

getrennte Anschlüsse für

Außenantenne

PLATTENSPIELER

HiFi-Spieler Dual 1225

mit Wechselautomatik und

Magnetsystem Shure M 75 D

Bestückung

29 Transistoren, davon
1 MOS-FET im UKW-Tuner,
32 Dioden, 5 integrierte
Schaltkreise

Gehäusefarbe nußbaumfarben

Maße

Breite 67,0 cm,
Höhe 16,0 cm (mit Haube),
Tiefe 36,5 cm

Technische Daten WEGA Ib 3529

Spitzenbelastbarkeit 30 Watt

Dauerbelastbarkeit 20 Watt

Impedanz

4–8 Ohm

Übertragungsbereich

50 ... 18 000 Hz

Bestückung

1 Tieftonsystem 160 mm \varnothing ,
1 Hochtonsystem 80 mm \varnothing

Übergangsfrequenz

der Weichen 2000 Hz

Gehäuse

passend zu der Gehäuse-
ausführung der Kompakt-
anlage; 6 m langes Anschluß-
kabel mit DIN-Stecker;
vorbereitet für Wand-
befestigung

Maße

Breite 26 cm,
Höhe 41 cm,
Tiefe 14 cm



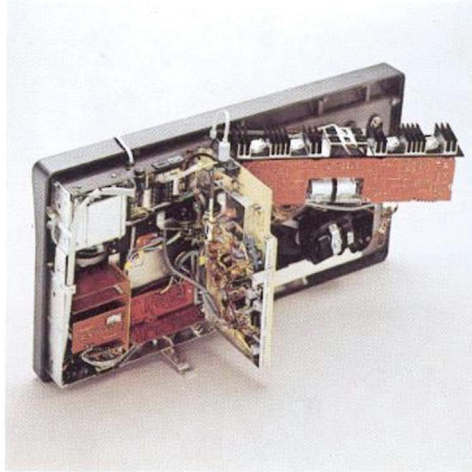
Die 80-Watt-Kompaktanlage: **WEGA studio 3230 hifi**

Zuverlässige Technik, vielfache Bedienungsmöglichkeiten und ein funktionelles Design – das sind die Merkmale der Kompaktanlage Wega studio 3230 hifi.

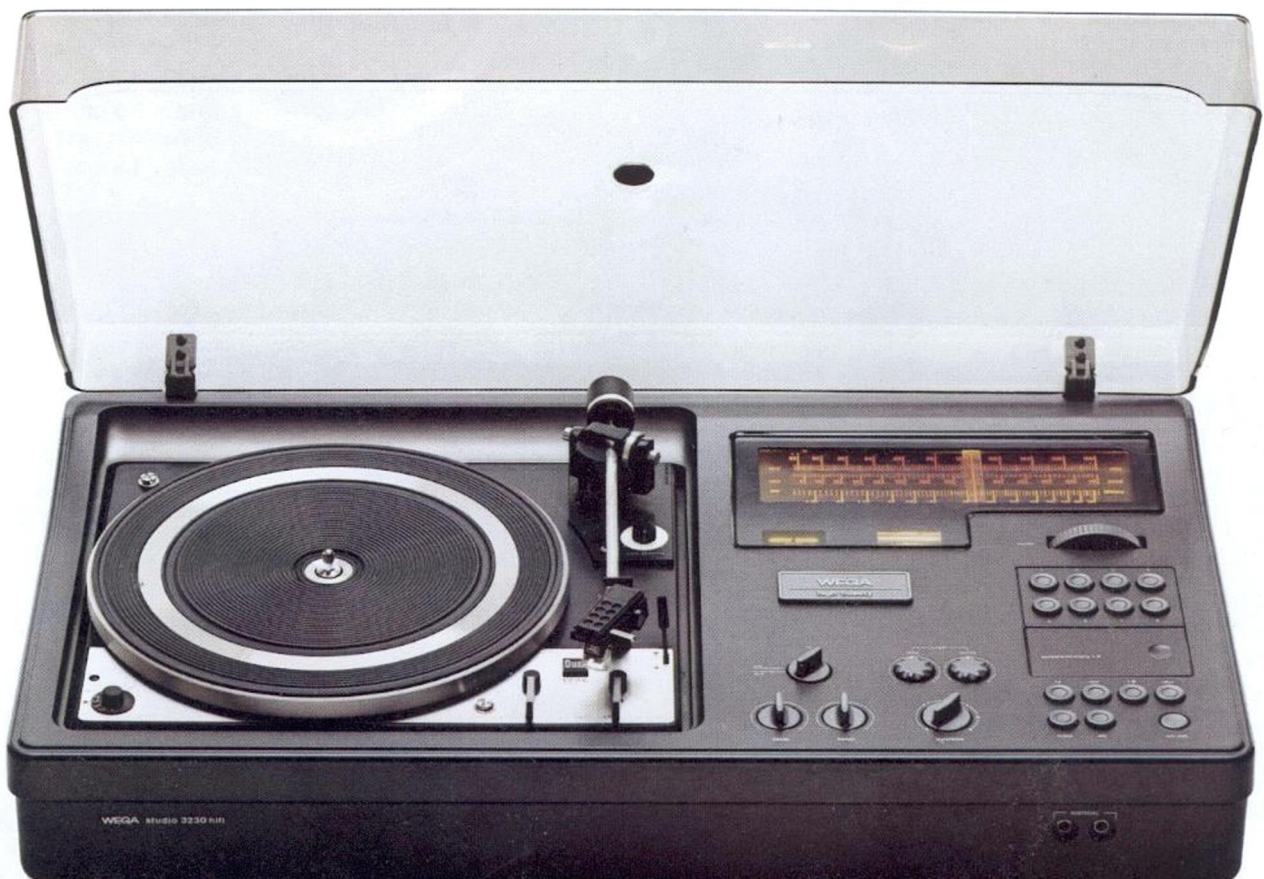
Die inneren Werte dieser Wega-Kompaktanlage: 2 x 40 Watt Musikleistung, 2 x 25 Watt Sinusdauerleistung und eingebaute Konturschaltung – damit Sie auch bei Zimmerlautstärke vollen HiFi-Klang genießen können.

Der MOS-FET-Tuner mit einer Empfindlichkeit von $1,5 \mu\text{V}$ spricht für das hervorragende Empfangsteil. Durch Tipptasten können 8 fest eingestellte UKW-Programme blitzschnell abgerufen werden. Die Handabstimmung wird durch die übersichtliche Flutlichtskala mit beleuchtetem Zeiger und die AFC-Automatik erleichtert.

Wie alle Wega-Kompaktanlagen hat die Wega studio 3230 hifi ein servicefreundliches Chassis mit einer eingebauten Service-Stütze und heraus-schwenkbarem Teilchassis.



Komplett wird Wega studio 3230 hifi durch den automatischen HiFi-Spieler Dual 1226 mit Magnetsystem Shure M 75 D, der sich auch als Wechsler betreiben läßt. Auch zu diesem Gerät empfehlen wir Lautsprecherboxen von Wega, die das Klangbild der Wega studio 3230 hifi optimal wiedergeben.



Besondere Kennzeichen

– 2 x 40 Watt Musikleistung, entsprechend 2 x 25 Watt Sinusdauerleistung nach DIN 45500.

2 Lautsprechergruppen, 2 Kopfhörer-Schaltbuchsen.

– Nur 0,1% Klirrfaktor bei voller Nennleistung durch Endstufen in integrierter Darlington-Technik, 3fach abgesichert.

– Tipptasten-Komfort für Bereichswahl mit elektronischer Umschaltung auf UKW, MW, TA; getrennter TB-Schalter.

– Tipptasten-Komfort für 8 UKW-Programmtasten – blitzschnelles Umschalten auf Ihre Lieblingsender.

– Für UKW elektronisch abgestimmter 4-Kreis-Tuner in MOS-FET-Technik mit hoher Empfindlichkeit und Übersteuerungsfestigkeit.

– Elektrisch getrennte Empfangsteile für UKW und MW; hochwertige Trennschärfe durch IC-Technik und Keramik-Doppelfilter.

– AFC-Automatik für gleichbleibend exakte Senderabstimmung.

– Eingebaute Ferritantenne für MW.

– HiFi-Spieler Dual 1226 mit Wechselautomatik und magnetischem Abtastsystem Shure M 75 D.

– Abnehmbare Klarsicht-Abdeckhaube mit 3 Raststellungen. Gerät ist auch bei geschlossener Haube voll funktionsfähig.

– Passendes Untergestell Wega 330, passende Schallplattenablage Wega 331.

Technische Daten

EMPFÄNGERTEIL

Empfangsbereiche

UKW: 87,5...108 MHz

MW: 510...1620 kHz

Empfindlichkeiten

UKW: 1,5 μ V bei 40 kHz/26 dB

MW: 12 μ V bei 30%/6 dB

Bandbreite

UKW: 170 kHz

MW: 4,5 kHz

Trennschärfe

UKW: 70 dB bei 300 kHz

MW: 40 dB bei 9 kHz

Spiegel-Unterdrückung

UKW: >70 dB

MW: 40 dB

AM-Unterdrückung

UKW: 50 dB

Klirrfaktor

UKW: 0,3% bei 40 kHz Hub

MW: 0,6% bei 30% Mod.

Signal-Rauschabstand

UKW: 56 dB

Stereo-Decoder

integrierter Matrix-Decoder, Einschaltswelle bei 20 μ V

Übersprechdämpfung

>40 dB bei 1000 Hz

Pilotton-Unterdrückung

>45 dB

VERSTÄRKERTEIL

Ausgangsleistung

2 x 25 Watt Sinusdauerleistung,

2 x 40 Watt Musikleistung

Klirrfaktor

0,1% bei 1 kHz und

Nennleistung

Frequenzgang

20...30000 Hz \pm 1,5 dB

Leistungsbandbreite

10 Hz...45 kHz

Fremdspannungsabstand

nach DIN

bei 50 mW > 60 dB,

bei Nennleistung > 75 dB

Übersprechdämpfung

>50 dB bei 1000 Hz

Intermodulation

<0,5% bei 250/8000 Hz

Regelumfang Klangregler

Bässe: +14/-16 dB bei 40 Hz

Höhen: +14/-17 dB bei 15 kHz

Pegel: +5/-60 dB

Stromaufnahme

25-135 W

Anschlüsse

in DIN-Norm

Plattenspieler magn.:

< 2 mV an 47 k Ω

Tonband: < 200 mV

an 250 k Ω

Lautsprecher:

2 Lautsprechergruppen,

4-16 Ohm Gesamtimpedanz pro Kanal

Kopfhörer:

2 Klinken-Schaltbuchsen,

Impedanz 100-2000 Ω

Zusatzantenne für UKW

Ferritantenne für MW

getrennte Anschlüsse für

Außenantenne

PLATTENSPIELER

HiFi-Spieler Dual 1226 mit

Wechselautomatik und

Magnetsystem Shure M 75 D

Bestückung

27 Transistoren, davon

1 MOS-FET im UKW-Tuner,

32 Dioden, 6 integrierte

Schaltkreise

Gehäusefarbe

nußbaumfarben, metallic

oder anthrazit

Maße

Breite 67,0 cm,

Höhe 16,0 cm (mit Haube),

Tiefe 36,5 cm



Die 100-Watt-Kompaktanlage: WEGA studio 3231 hifi

Das Spitzenmodell dieser Wega-Kompaktanlagen vereint moderne Technik mit allem, was nach außen hin signalisiert wird. So wird Design perfektes Abbild perfekter Technik.

Das Empfangsteil mit dem geregelten MOS-FET-Tuner hebt schwache Sender aus dem Rauschpegel und ist gleichzeitig auch starken Gemeinschaftsantennen gewachsen. Die elektronische Abstimmung bietet eine echte Besonderheit im Bedienungskomfort: Die 8 Programmtasten mit Tipp-Elektronik lassen sich sowohl mit UKW- als auch mit MW-Programmen belegen.

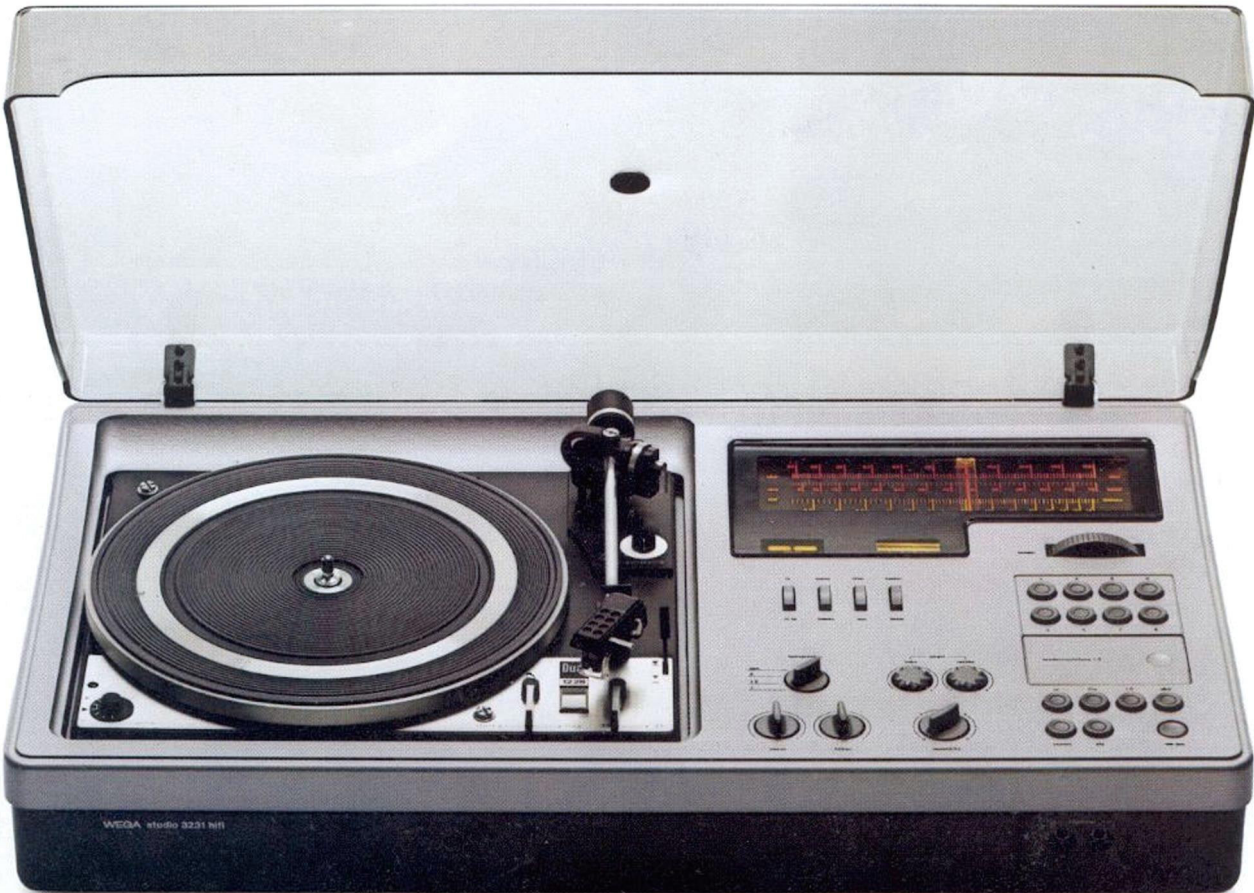
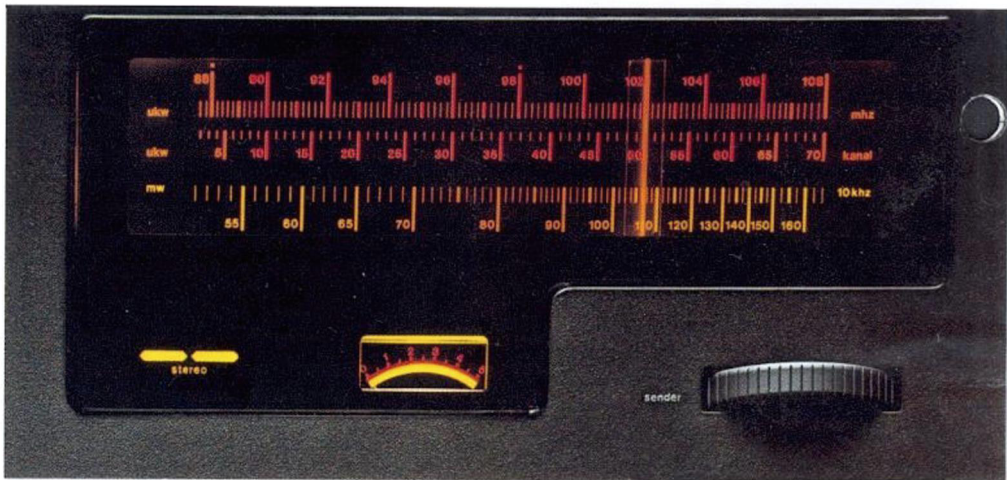
Auch die Handabstimmung wird zum Vergnügen: Übersichtliche Flutlichtskala, Instrument mit logarithmischer Feldstärkeanzeige, AFC-Automatik und Muting-Elektronik hier nur als einige Stichworte.

Der Verstärkerteil verbindet hohe Leistung (2 x 30/50 Watt) mit Bedienungskomfort: 2 Lautsprechergruppen lassen sich über den Wahlschalter anschließen, die physiologische Lautstärkeregelung (Kontur) ist schaltbar

und über die beiden Pegelregler optimal auf jeden Wohnraum einzustellen. 2 Kopfhörerbuchsen erlauben HiFi-Wiedergabe auch noch nach Mitternacht und ebenso die originalgetreue Übertragung einer Kunstkopf-Stereophonie-Sendung.

Der ausgezeichnete Plattenspieler Dual 1228 mit Magnetsystem M 91 MG-D, der manuelles und vollautomatisches Einzelspiel als auch Wechselbetrieb gestattet, rundet diese Kompaktanlage in ihrer Leistungsfähigkeit ab.

Mit Lautsprecherboxen aus dem Wega-Programm ergänzt, wird diese Kompaktanlage zum HiFi-Zentrum ausgebaut.



Besondere Kennzeichen

– 2 x 50 Watt Musikleistung, entsprechend 2 x 30 Watt Sinusdauerleistung, gewähren ausreichende Leistungsreserven.

– Auch bei voller Nennleistung unverfälschtes Klangbild durch integrierte Darlingtont-Endstufen mit 0,1% Klirrfaktor. 3fach abgesichert durch Thermoschalter, elektronische Leistungsbegrenzung und Schmelzdrahtsicherung.

– Elektrisch getrennte Empfangsteile für UKW und MW; hochwertige Trennschärfe durch IC-Technik und Keramik-Doppelfilter.

– Für UKW elektronisch abgestimmter 4-Kreis-MOS-FET-Tuner mit hoher Empfindlichkeit und Übersteuerungsfestigkeit.

– Abstimm-Instrument mit logarithmischer Anzeige der Senderfeldstärke.

– Tiptasten-Komfort für 8 Programmtasten, wahlweise mit jedem Sender im UKW- oder MW-Bereich programmierbar.

– AFC-Automatik für gleichbleibend exakte Senderabstimmung.

– Muting-Elektronik für störungsfreie Sendersuche.

– Eingebaute Ferritantenne für MW.

– Getrennte Kippschalter für Rauschfilter und Kontur.

– Umschalter für zwei getrennte Lautsprechergruppen.

– 2 Kopfhöreranschlüsse mit international genormten Klinkenbuchsen; Lautsprecher wahlweise abschaltbar.

– Hochwertiger HiFi-Spieler Dual 1228 mit Magnetsystem Shure M 91 MG-D.

– Abnehmbare Klarsicht-Abdeckhaube mit 3 Raststellungen. Gerät ist auch bei

geschlossener Haube voll funktionsfähig.

– Passendes Untergestell Wega 330, passende Schallplattenablage Wega 331.

Technische Daten

EMPFÄNGERTEIL

Empfangsbereiche

UKW: 87,5 ... 108 MHz

MW: 510 ... 1620 kHz

Empfindlichkeiten

UKW: 1,5 μ V

bei 40 kHz/26 dB

MW: 12 μ V bei 30%/6 dB

Bandbreite

UKW: 170 kHz

MW: 4,5 kHz

Trennschärfe

UKW: 70 dB bei 300 kHz

MW: 40 dB bei 9 kHz

Spiegel-Unterdrückung

UKW: > 70 dB

MW: 40 dB

AM-Unterdrückung

UKW: 50 dB

Klirrfaktor

UKW: 0,3% bei 40 kHz Hub

MW: 0,6% bei 30% Mod.

Signal-Rauschabstand

UKW: 56 dB

Stereo-Decoder

integrierter Matrix-Decoder, Einschaltsschwelle bei 20 μ V

Übersprechdämpfung

> 40 dB bei 1000 Hz

Pilotton-Unterdrückung

> 45 dB

VERSTÄRKERTEIL

Ausgangsleistung

2 x 30 Watt Sinusdauerleistung,

2 x 50 Watt Musikleistung

Klirrfaktor

0,1% bei 1 kHz und

Nennleistung

Frequenzgang

20 ... 30 000 Hz \pm 1,5 dB

Leistungsbandbreite

10 Hz ... 45 kHz

Fremdspannungsabstand

nach DIN

bei 50 mW > 60 dB,

bei Nennleistung > 75 dB

Übersprechdämpfung

> 60 dB bei 1000 Hz

Intermodulation

< 0,5% bei 250/8000 Hz

Regelumfang Klangregler

Bässe: + 14/– 16 dB bei 40 Hz

Höhen: + 14/– 17 dB bei 15 kHz

Pegel: + 5/– 60 dB

Rauschfilter

ab 6 kHz 12 dB/Okt.

Stromaufnahme 25–150 W

Anschlüsse

in DIN-Norm

Plattenspieler magn.:

< 2 mV an 47 k Ω

Tonband: < 200 mV

an 250 k Ω

Lautsprecher:

2 Lautsprechergruppen,

getrennt schaltbar,

4–16 Ohm Gesamtimpedanz

pro Kanal

Kopfhörer:

2 Klinken-Buchsen,

Impedanz 100–2000 Ω

Zusatzantenne für UKW

Ferritantenne für MW

getrennte Anschlüsse für

Außenantenne

PLATTENSPIELER

HiFi-Spieler Dual 1228 mit Wechselauswahl und Magnetsystem Shure M 91 MG-D

Bestückung

31 Transistoren, davon 1 MOS-FET im UKW-Tuner, 34 Dioden, 6 integrierte Schaltkreise

Gehäusefarbe

metallic oder anthrazit

Maße

Breite 67,0 cm,

Höhe 16,0 cm (mit Haube),

Tiefe 36,5 cm



Über Lautsprecher von Wega.



Eine HiFi-Anlage ist so gut wie ihre Lautsprecher. Denn die entscheiden über die Klangqualität ebenso wie jeder andere HiFi-Baustein.

Deshalb sollten Sie Ihre Lautsprecher besonders kritisch auswählen. Und sich nicht nur von einem attraktiven Sound begeistern lassen. Fordern Sie ein neutrales, verfärbungsfreies, durchsichtiges Klangbild. Nehmen Sie dazu Aufnahmen, die Sie kennen, die Sie möglichst schon im Original gehört haben. Steuergerät und Lautsprecher sollten exakt aufeinander abgestimmt sein. Deshalb ist das Wega-Lautsprecher-Programm parallel zu unserem Kompaktanlagen-Programm entstanden – mit derselben intensiven Entwicklungsarbeit und dem Bestreben um optimale Abstimmung auf die hier gebotenen Leistungsklassen.

Neben einem neutralen Klangbild zeichnen sich Wega-Lautsprecher durch einen hohen Wirkungsgrad aus.

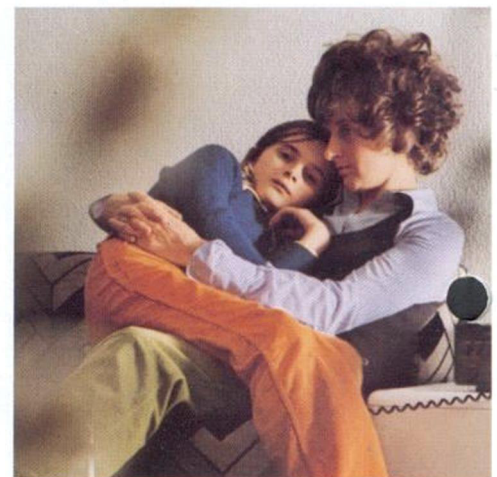


Machen Sie deshalb aus der Frage – ob 2- oder 3-Weg-Box – keine Philosophie, das klangliche Ergebnis ist wichtig.

Die Belastbarkeit der Lautsprecher sollte gleich oder größer sein als die Ausgangsleistung des Verstärkers. Wega-Lautsprecher nehmen auch Impulsspitzen nicht übel, weil die Mittel- und Hochtonsysteme Schwingspulenträger aus Aluminium haben, die die Wärme besonders gut ableiten.

Eines haben alle Wega-Lautsprecherboxen gemeinsam: Kalotten-Systeme im Hochton- und gegebenenfalls im Mitteltonbereich, weil nur dadurch eine gleichmäßige Verteilung der höheren Frequenzen erzielt werden kann und ein durchsichtiges Klangbild – ohne daß Sie an der Spitze des vielzitierten Stereo-Dreiecks »kleben« müssen.

Ihr Fachhändler wird Sie ausführlich über Lautsprecher von Wega beraten.



Technische Übersicht

	Daten nach DIN	WEGA studio 3229 hifi	WEGA studio 3230 hifi	WEGA studio 3231 hifi
EMPFÄNGERTEIL	<u>Empfangsbereiche</u> UKW MW	87,5...108 MHz 510...1620 kHz	87,5...108 MHz 510...1620 kHz	87,5...108 MHz 510...1620 kHz
	<u>Empfindlichkeiten</u> UKW bei 40 kHz/26 dB MW bei 30%/6 dB	1,5 µV 12 µV	1,5 µV 12 µV	1,5 µV 12 µV
	<u>Bandbreite</u> UKW MW	190 kHz 4,5 kHz	170 kHz 4,5 kHz	170 kHz 4,5 kHz
	<u>Trennschärfe</u> UKW bei 300 kHz MW bei 9 kHz	60 dB 40 dB	70 dB 40 dB	70 dB 40 dB
	<u>Spiegel-Unterdrückung</u> UKW MW	70 dB 37 dB	> 70 dB 40 dB	> 70 dB 40 dB
	<u>AM-Unterdrückung UKW</u>	50 dB	50 dB	50 dB
	<u>Klirrfaktor</u> UKW bei 40 kHz Hub MW bei 30% Mod.	0,3% 0,6%	0,3% 0,6%	0,3% 0,6%
	<u>Signal-Rauschabstand UKW</u>	56 dB	56 dB	56 dB
	<u>Übersprechdämpfung bei 1000 Hz</u>	35 dB	> 40 dB	> 40 dB
	<u>Pilotton-Unterdrückung</u>	> 45 dB	> 45 dB	> 45 dB
	VERSTÄRKERTEIL	<u>Ausgangsleistung an 4 und 8 Ohm</u> Sinusdauer Musikleistung	2 x 20 Watt 2 x 30 Watt	2 x 25 Watt 2 x 40 Watt
<u>Klirrfaktor bei 1 kHz und Nennleistung</u>		0,1%	0,1%	0,1%
<u>Frequenzgang ± 1,5 dB</u>		20...30000 Hz	20...30000 Hz	20...30000 Hz
<u>Leistungsbandbreite</u>		10 Hz...45 kHz	10 Hz...45 kHz	10 Hz...45 kHz
<u>Fremdspannungsabstand</u> bei 50 mW bei Nennleistung		> 60 dB > 75 dB	> 60 dB > 75 dB	> 60 dB > 75 dB
<u>Übersprechdämpfung bei 1000 Hz</u>		> 50 dB	> 50 dB	> 60 dB
<u>Intermodulation</u>		< 0,5%	< 0,5%	< 0,5%
<u>Baßregler bei 40 Hz</u>		+ 14/-16 dB	+ 14/-16 dB	+ 14/-16 dB
<u>Höhenregler bei 15 kHz</u>		+ 14/-17 dB	+ 14/-17 dB	+ 14/-17 dB
<u>Pegelregler</u>		+ 5/-60 dB	+ 5/-60 dB	+ 5/-60 dB
<u>Rauschfilter ab 6 kHz</u>				12 dB/Okt.
<u>Stromaufnahme</u>		25 - 105 W	25 - 135 W	25 - 150 W
PLATTEN-SPIELER		<u>HiFi-Spieler</u> mit Wechselautomatik	Dual 1225	Dual 1226
	<u>Magnetsystem</u>	Shure M 75 D	Shure M 75 D	Shure M 91 MG-D
	<u>Anschlüsse in DIN-Norm</u>	Tonband	Plattenspieler, Tonband	Plattenspieler, Tonband
	<u>Lautsprechergruppen</u> getrennt schaltbar	1 nein	2 nein	2 ja
	<u>Kopfhörer</u> Klinken-Buchsen Klinken-Schaltbuchsen Impedanz	1 nein ja > 100 Ω	2 nein ja > 100 Ω	2 ja nein > 100 Ω
	<u>Zusatzantenne für UKW</u>	ja	ja	ja
	<u>Ferritantenne für MW</u>	ja	ja	ja
	<u>Gehäusefarbe</u>	nußbaumfarben	nußbaumfarben, metallic, anthrazit	metallic, anthrazit
	<u>Gehäusemaße cm (B x H x T)</u>	67 x 16 (mit Haube) x 36,5	67 x 16 (mit Haube) x 36,5	67 x 16 (mit Haube) x 36,5
	<u>WEGA-Zubehör</u>	Untergestell 330 Ablage 331	Untergestell 330 Ablage 331	Untergestell 330 Ablage 331

WEGA

D-7012 Fellbach bei Stuttgart