

TOSHIBA ...forever

Hauptkatalog 1999



In Touch with Tomorrow
TOSHIBA

Inhaltsverzeichnis

TOSHIBA History
Daten und Fakten zum Unternehmen

4-5

Großbild-TV /16:9

6-7

Großbild-TV /4:3

8-9

TOSHIBA

Breitbild-TV / 16:9

10-11

Premium Design Line-TV

12-13

Classic-TV

14-15

Monitor-/Portable-TV

16-17

Digital Still Cameras
Voice-Recorder

18-19

DVD-Player

20-21

Software/DVD-Portable

22-23

Video-Recorder

24-31

Produktübersicht und technische Daten
Videorecorder mit Glossar

32-33

Produktübersicht und technische Daten
TV-Geräte mit Glossar

34-35

In Touch with Tomorrow

TOSHIBA - eine Marke mit Zukunft, ein Name mit Geschichte: In den Anfängen der Industrialisierung 1875 hatte das Unternehmen in Japan seinen Ursprung - heute ist TOSHIBA ein internationaler Multikonzern, der mit seiner Innovationskraft in den verschiedensten technologischen Bereichen Maßstäbe setzt.

Globale Märkte erfordern globale Strategien: Mit 190.000 Mitarbeitern produziert TOSHIBA weltweit - überall mit optimaler Nähe zu seinen Kunden.

Das Produktspektrum umfaßt Informations- und Kommunikationssysteme, Medizintechnik, Ausrüstungen für Starkstromanlagen, Klimageräte, optische Sortieranlagen für Briefe und Banknoten - und natürlich hochwertige, zukunftsweisende Unterhaltungselektronik. Kopiergeräte von TOSHIBA arbeiten in

Hunderttausenden von Büros auf der ganzen Welt - zuverlässig und umweltfreundlich, in Deutschland ausgezeichnet mit dem Blauen Engel. Im Bereich Laptop ist TOSHIBA Marktführer. Die leistungsstarken Mini-Computer werden in Regensburg gebaut - Quality made in Germany.

Neue Technologien schaffen neue Möglichkeiten: Als einer der Marktführer hat TOSHIBA bereits frühzeitig die Entwicklung der DVD vorangetrieben, die alle bisherigen Standards für Speichermedien in den Schatten stellt.

Bis zum Jahr 2000 wird sich die DVD auf breiter Basis durchgesetzt haben. Intelligente Produkte für anspruchsvolle Kunden: TOSHIBA investiert viel Forschungsarbeit in den Transfer von Möglichkeiten der professionellen Kommunikation in den Bereich der privaten Medien. Dadurch ist das technologische Niveau der TOSHIBA Unterhaltungselektronik-Produkte besonders hoch. Beispiele sind der neue DVD-Player, die neuen Großbild-TV-Geräte mit bis zu 142 cm Bildschirmdiagonale oder LCD-Projektoren mit bis zu 11 Metern Projektionsdiagonale. Neu im Bereich Consumer-Electronic ist TOSHIBA's Marktpräsenz bei Digital Still Cameras und Digital-Voice-Recordern.

Die Innovationskraft von TOSHIBA schließt den Umweltschutz automatisch mit ein: Bereits seit den achtziger Jahren betreibt das Unternehmen ein Labor für Umwelttechnik und -forschung. Jede neue Produktentwicklung wird dort einem strengen Test unterzogen, bevor es in Serie geht. Dabei wird der gesamte Produktlebenszyklus vom Fertigungsprozeß bis zur Recyclingfähigkeit und Endlagerung untersucht. Die ökologische Produktion gehört zum Umweltprogramm bei TOSHIBA und ist Bestandteil der Qualitätsphilosophie. Zusammen mit Kreativität, technologischem Vorsprung und starken Design-Ideen erreichen wir unsere Ziele: überlegene Produkte und zufriedene Kunden.

QUALITY FOREVER!

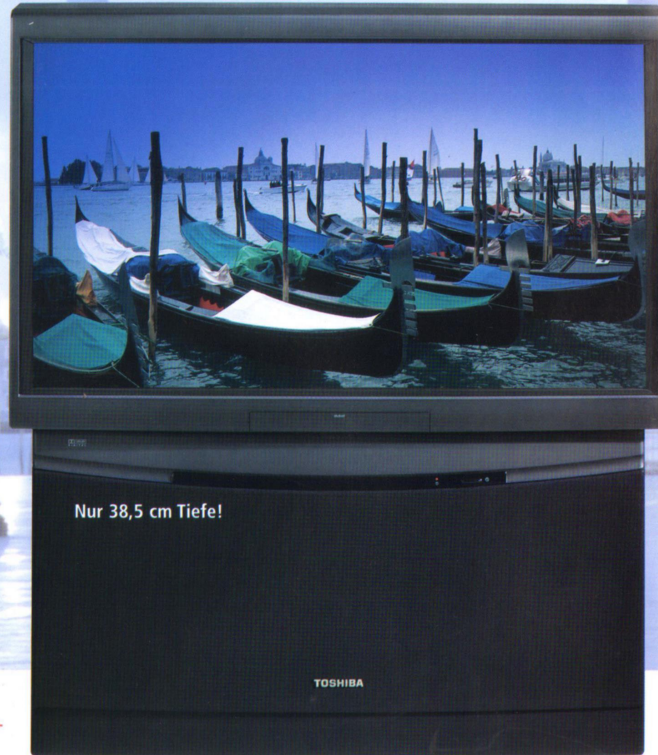


Alle Qualitätsprodukte von Toshiba tragen dieses Label, mit dem ein Güteversprechen für Innovation, Langlebigkeit und Zuverlässigkeit manifestiert wird. Die Garantie für eine sichere Investition.



Premium-Format sehen und erleben

Wenn's um's Format geht, zeigt TOSHIBA einfach Größe! Mit einer Bildschirm-Diagonale von 102 bis 142 cm im Breitbild-Format 16:9 präsentiert TOSHIBA Super-Großbild-Technologie auf Weltstadt-Niveau. Brillante Farbwiedergabe und ein Sound-Erlebnis im Cinema-Format dank Dolby Digital / AC 3 Amplifier. PREMIUM LINE - ein Festival für die Sinne.



HiFi Test 4/98
„Sehr gut“ Preis/
Leistung „sehr gut“

HEIMKINO
7/98
„sehr gut“

40 PW 8 DG

- ▶ 102 cm / 16:9
- ▶ Premium Dark Screen - superflach
- ▶ Kontrastfilterscheibe
- ▶ Digitaler Kammfilter
- ▶ Premium Scan Control
- ▶ Super Live Mode
- ▶ Perfect Contrast
- ▶ Perfect Sharpness Control
- ▶ Multisystem
- ▶ 100 Programmspeicherplätze
- ▶ Auto-Tuning-System DELUXE
- ▶ Bildschirm-Dialog-System
- ▶ All in One Fernbedienung
- ▶ Megatext (500 Seiten)
- ▶ Dolby Digital/AC 3 Amplifier
- ▶ Dolby ProLogic-Effektauswahl
- ▶ 120 Watt Gesamtmusikleistung
- ▶ 3 x Scart
- ▶ 1 x Front-AV Cinch (In)
- ▶ 1 x Front-S-VHS
- ▶ 1 x Audio Out Cinch
- ▶ Digitaler Audioeingang: Cinch/optisch
- ▶ Kopfhörerbuchse
- ▶ Anschluß für externe Lautsprecher
- ▶ Farbe: Titangrau
- ▶ Auf Rollen
- ▶ Surroundboxen inclusive
- ▶ Separater TV-Unterschrank
- ▶ MV 40 PW als Sonderzubehör erhältlich (o. Abb.)



56 PW 8 DG

- ▶ 142 cm / 16:9
- ▶ Premium Dark Screen - superflach
- ▶ Kontrastfilterscheibe
- ▶ Digitaler Kammfilter
- ▶ Premium Scan Control
- ▶ Super Live Mode
- ▶ Perfect Contrast
- ▶ Perfect Sharpness Control
- ▶ Multisystem
- ▶ 100 Programmspeicherplätze
- ▶ Auto-Tuning-System DELUXE
- ▶ Bildschirm-Dialog-System
- ▶ All in One Fernbedienung
- ▶ Megatext (500 Seiten)
- ▶ Dolby Digital/AC 3 Amplifier
- ▶ Dolby ProLogic-Effektauswahl
- ▶ 120 Watt Gesamtmusikleistung
- ▶ 3 x Scart
- ▶ 1 x Front-AV Cinch (In)
- ▶ 1 x Front-S-VHS
- ▶ 1 x Audio Out Cinch
- ▶ Digitaler Audioeingang: Cinch/optisch
- ▶ Kopfhörerbuchse
- ▶ Anschluß für externe Lautsprecher
- ▶ Farbe: Titangrau
- ▶ Surroundboxen inclusive



Cinema Performance für zuhause

"Ich glaub', ich bin im Film" - mit TOSHIBA Großbild-TV können Sie Ihre eigene Kino Performance inszenieren. 120 bzw. 140 cm Bildschirm-Diagonale, gestochen scharfe Bilder und dank Dolby ProLogic ein Sound wie im Konzertsaal! Take it from TOSHIBA!



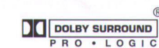
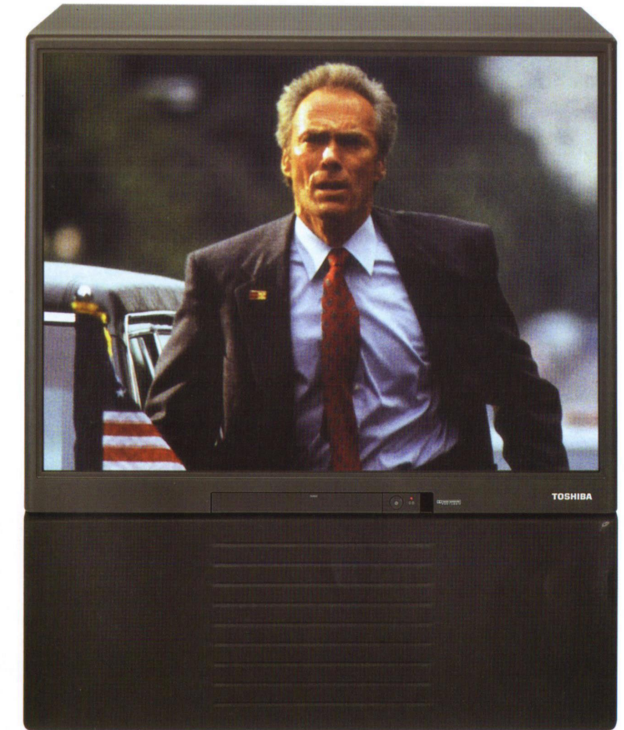
55 PJ 6 DG

- ▶ 140 cm Bildschirmdiagonale
- ▶ Dark Screen
- ▶ Digitaler Kammfilter
- ▶ Premium Scan Control
- ▶ Multisystem
- ▶ 100 Programmspeicherplätze
- ▶ Auto-Tuning-System
- ▶ Bildschirm-Dialog-System
- ▶ All in One Fernbedienung
- ▶ Megatext (500 Seiten)

- ▶ Dolby ProLogic-Decoder
- ▶ Dolby ProLogic-Effektauswahl
- ▶ 140 Watt Gesamtmusikleistung

- ▶ 3 x Scart
- ▶ 1 x Front-AV Cinch (In)
- ▶ 1 x Front-S-VHS
- ▶ 1 x Audio Out Cinch
- ▶ Kopfhörerbuchse
- ▶ Anschluß für externe Lautsprecher

- ▶ Farbe: Titangrau
- ▶ **Surroundboxen inclusive**
- ▶ Separater TV-Unterschrank MV 55 PJ als Sonderzubehör erhältlich (o. Abb.)

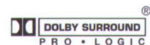


AudioVision 3/97
„Sehr gute Ton- und Bildqualität“

48 PJ 6 DG

- | | |
|---|---|
| <ul style="list-style-type: none"> ▶ 120 cm Bildschirmdiagonale ▶ Dark Screen ▶ Digitaler Kammfilter ▶ Premium Scan Control ▶ Multisystem ▶ 100 Programmspeicherplätze ▶ Auto-Tuning-System ▶ Bildschirm-Dialog-System ▶ All in One Fernbedienung ▶ Megatext (500 Seiten)
 ▶ Dolby ProLogic-Decoder ▶ Dolby ProLogic-Effektauswahl ▶ 140 Watt Gesamtmusikleistung | <ul style="list-style-type: none"> ▶ 3 x Scart ▶ 1 x Front-AV Cinch (In) ▶ 1 x Front-S-VHS ▶ 1 x Audio Out Cinch ▶ Kopfhörerbuchse ▶ Anschluß für externe Lautsprecher
 ▶ Farbe: Titangrau ▶ Surroundboxen inclusive ▶ Separater TV-Unterschrank MV 48 PJ als Sonderzubehör erhältlich (o. Abb.) |
|---|---|

Independence Day
als Video im Handel
(© 1997 TCFHE)



HEIMKINO
2/97
„sehr gut“

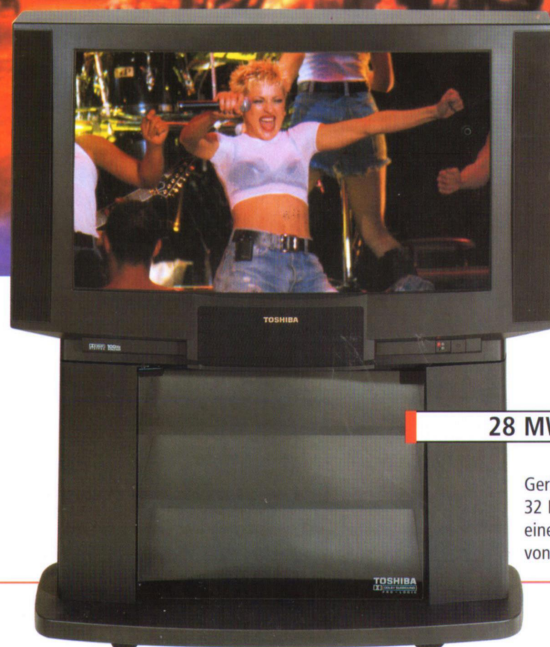
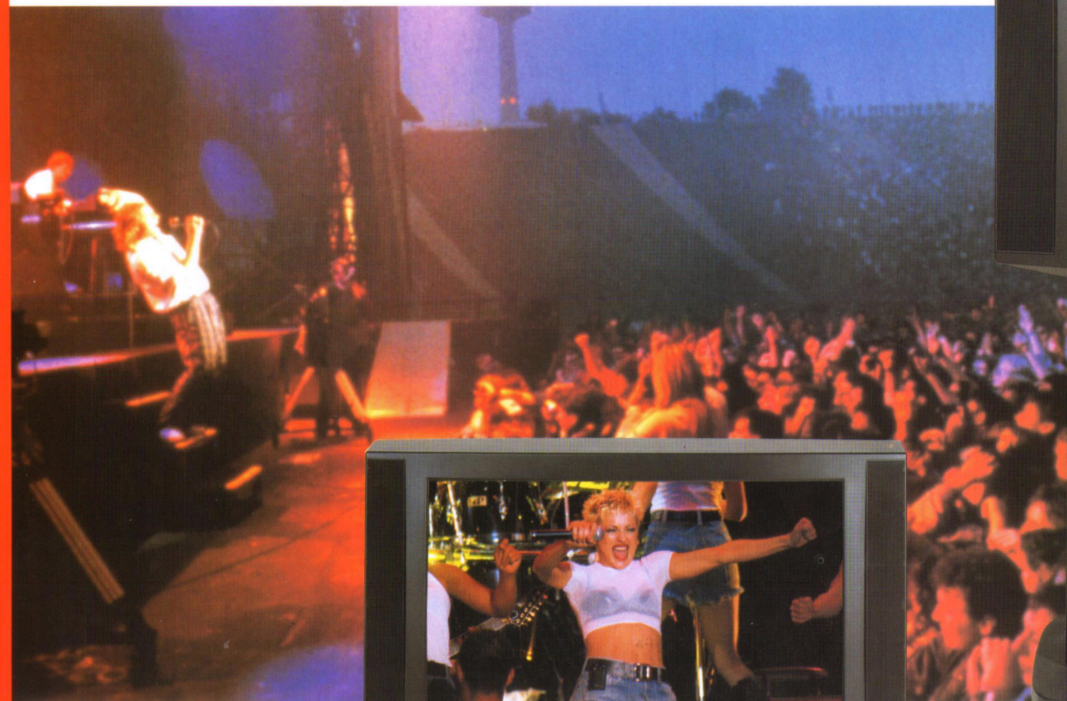
AudioVision 3/97
„Sehr gute Ton- und Bildqualität“

HiFi Test 4/97
„Sehr gute Ton- und Bildqualität“



Listen to your eyes – it's TOSHIBA

Sehen, erleben, ohne Format-Verlust, keine schwarzen Balken – volle Bildschirm-Ausnutzung, Breitbild 16:9. Das Ganze in gewohnter TOSHIBA-Brillanz – flimmerfreie 100 Hz-Technologie, Dolby Surround ProLogic & Dolby Digital/AC3 Amplifier sorgen für Kinosaal-Atmosphäre, die man sieht, spürt und hört. Garantiert mittendrin! PREMIUM LINE – Take it from TOSHIBA!



28 MW 7 DG

Gerät baugleich mit 32 MW 7 DG, jedoch mit einer Bildschirmdiagonale von 70 (sichtbar 66) cm



32 MW 7 DG

- ▶ 82 (sichtbar 76) cm / 16:9
- ▶ 100 Hz
- ▶ Premium Blackline S-Bildröhre
- ▶ Digitaler Kammfilter
- ▶ Premium Scan Control
- ▶ Digitale Rauschunterdrückung-NR
- ▶ Super-Live-Mode
- ▶ Perfect Contrast
- ▶ Perfect Sharpness Control
- ▶ Stillschaltung (Standbilder)
- ▶ Multisystem
- ▶ Auto-Tuning-System
- ▶ Bildschirm-Dialog-System
- ▶ 100 Programmspeicherplätze
- ▶ All in One Fernbedienung
- ▶ Megatext (500 Seiten)

- ▶ Dolby-Digital/AC 3 Amplifier
- ▶ Dolby ProLogic-Effektauswahl
- ▶ 120 Watt Gesamtmusikleistung
- ▶ Superwoofer

- ▶ 3 x Scart
- ▶ 1 x Front-AV Cinch (In)
- ▶ 1 x Front-S-VHS
- ▶ 1 x Audio Out Cinch
- ▶ Digitaler Audioeingang: Cinch/optisch
- ▶ Kopfhörerbuchse
- ▶ Anschluß für externe Lautsprecher

- ▶ Farbe: Titangrau
- ▶ Surroundboxen inclusive
- ▶ Passender TV-Schrank wie abgebildet als Sonderzubehör erhältlich (MV 32W 6)

TESTSIEGER
VIDEO 3/98
"sehr gut"

DOLBY
DIGITAL

DOLBY SURROUND
PRO • LOGIC



Premium Line Top-Acts & Top-Facts

"PREMIUM LINE" - vorstoßen in neue Dimensionen. Top Design & Top-Ausstattung, flimmerfreie 100 Hz-Technologie, verpackt in ein gefälliges Outfit. Dolby ProLogic / Dolby Digital AC 3-Amplifier sorgen für absoluten Kino-Sound und die Optik ist einfach formidable! Take it from TOSHIBA!

3388 DG

- ▶ 84 (sichtbar 80) cm
- ▶ 100 Hz
- ▶ Premium Blackline S-Bildröhre
- ▶ Premium Digital Scan
- ▶ Digitaler Kammfilter
- ▶ Premium Scan Control
- ▶ Perfect Motion
- ▶ Perfect Contrast
- ▶ Multisystem
- ▶ Bildschirm-Dialog-System
- ▶ Top-Videotext
- ▶ Stillschaltung (Standbilder)
- ▶ 16:9 Formatumschaltung
- ▶ Auto-Tuning-System DELUXE
- ▶ 100 Programmspeicherplätze
- ▶ All in One Fernbedienung

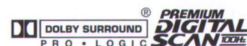
- ▶ Dolby ProLogic-Decoder
- ▶ Dolby ProLogic-Effektauswahl
- ▶ 120 Watt Gesamtmusikleistung
- ▶ Superwoofer

- ▶ 3 x Scart
- ▶ 1 x Front-S-VHS
- ▶ 1 x Front-AV Cinch (In)
- ▶ 1 x Audio Out Cinch
- ▶ Kopfhörerbuchse
- ▶ Anschluß für externe Lautsprecher

- ▶ Farbe: Twilight-silver
- ▶ **Surroundboxen inclusive**
- ▶ TV-Unterschrank wie abgebildet als Sonderzubehör erhältlich (MV 2987)

2988 DG

Gerät baugleich mit 3388 DG, jedoch mit einer Bildschirmdiagonale von 72 (sichtbar 68) cm



3788 DG

- ▶ 95 (sichtbar 88) cm
- ▶ 100 Hz
- ▶ Premium Blackline S-Bildröhre
- ▶ Premium Digital Scan
- ▶ Digitaler Kammfilter
- ▶ Premium Scan Control
- ▶ Perfect Motion
- ▶ Perfect Contrast
- ▶ Stillschaltung (Standbilder)
- ▶ 16:9 Formatumschaltung
- ▶ Auto-Tuning-System DELUXE
- ▶ Multisystem

- ▶ Bildschirm-Dialog-System
- ▶ 100 Programmspeicherplätze
- ▶ All in One Fernbedienung
- ▶ Megatext (500 Seiten)
- ▶ Dolby-Digital/AC 3 Amplifier
- ▶ Dolby ProLogic-Effektauswahl
- ▶ 200 Watt Gesamtmusikleistung
- ▶ Superwoofer

- ▶ 3 x Scart
- ▶ 1 x Front-S-VHS



- ▶ 1 x Front-AV Cinch (In)
- ▶ 1 x Audio Out Cinch
- ▶ Digitaler Audioeingang: Cinch/optisch
- ▶ Kopfhörerbuchse
- ▶ Anschluß für externe Lautsprecher
- ▶ Farbe: Twilight-silver
- ▶ **Surroundboxen inclusive**
- ▶ TV-Unterschrank wie abgebildet im Lieferumfang (MV 3787)



Spitzenleistungen in jedem Format



2873 DD

- ▶ 70 (sichtbar 66) cm
- ▶ Perfect Blackline D-Bildröhre
- ▶ 16:9 Formatuschaltung
- ▶ Auto-Tuning-System
- ▶ Bildschirm-Dialog-System
- ▶ 100 Programmspeicherplätze
- ▶ Komfort-Fernbedienung
- ▶ Top-Videotext
- ▶ 50 Watt Gesamtmusikleistung

- ▶ 2 x Scart
- ▶ 1 x Front-AV-Cinch (In)
- ▶ Kopfhörerbuchse
- ▶ Farbe: Titangrau

2573 DD o. Abb.

Baugleich mit 2873 DD, jedoch mit einer Bildschirmdiagonale von 63 (sichtbar 59) cm

2173 DD o. Abb.

Baugleich mit 2873 DD, jedoch mit einer Bildschirmdiagonale von 55 (sichtbar 51) cm



3373 DG

- ▶ 84 (sichtbar 80) cm *2.200,-*
- ▶ Perfect Blackline S-Bildröhre
- ▶ Digitaler Kammfilter
- ▶ Premium Scan Control
- ▶ Perfect Contrast
- ▶ 16:9 Formatuschaltung
- ▶ Auto-Tuning-System
- ▶ Multisystem
- ▶ Bildschirm-Dialog-System
- ▶ 100 Programmspeicherplätze
- ▶ Komfort-Fernbedienung
- ▶ Top-Videotext
- ▶ Superwoofer
- ▶ 60 Watt Gesamtmusikleistung

- ▶ 3 x Scart
- ▶ 1 x Front-S-VHS
- ▶ 1 x Front-AV Cinch (In)
- ▶ 1 x Audio Out Cinch
- ▶ Kopfhörerbuchse
- ▶ Farbe: Titangrau



2876 DD

- ▶ 70 (sichtbar 66) cm
- ▶ 100 Hz
- ▶ Premium Blackline S-Bildröhre
- ▶ Digitaler Kammfilter
- ▶ Premium Scan Control
- ▶ Digitale Rauschunterdrückung-NR
- ▶ Stillschaltung (Standbilder)
- ▶ 16:9 Formatuschaltung
- ▶ Auto-Tuning-System
- ▶ Bildschirm-Dialog-System
- ▶ 100 Programmspeicherplätze
- ▶ Komfort-Fernbedienung
- ▶ Top-Videotext
- ▶ Superwoofer
- ▶ 70 Watt Gesamtmusikleistung

- ▶ 3 x Scart
- ▶ 1 x Front-AV-Cinch (In)
- ▶ 1 x Front-S-VHS
- ▶ 1 x Audio Out Cinch
- ▶ Kopfhörerbuchse
- ▶ Farbe: Titangrau

Absolute Bildruhe, das Ergebnis digitaler 100 Hz-Technologie! Flimmerfrei und augenschonend.
Und ein Erlebnis für die Ohren: Dolby Surround ProLogic – die Garantie für echte Konzertsaal-Atmosphäre!



2878 DG o. Abb.

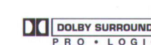
Baugleich mit 3373 DG, jedoch mit einer Bildschirmdiagonale von 70 (sichtbar 66) cm.

3378 DG

- ▶ 84 (sichtbar 80) cm
- ▶ 100 Hz
- ▶ Premium Blackline S-Bildröhre
- ▶ Digitaler Kammfilter
- ▶ Premium Scan Control
- ▶ Digitale Rauschunterdrückung-NR
- ▶ Stillschaltung (Standbilder)
- ▶ 16:9 Formatuschaltung
- ▶ Auto-Tuning-System
- ▶ Multisystem
- ▶ Bildschirm-Dialog-System
- ▶ 100 Programmspeicherplätze
- ▶ All in One Fernbedienung
- ▶ Top-Videotext
- ▶ Dolby ProLogic-Decoder
- ▶ Dolby ProLogic-Effektauswahl
- ▶ 120 Watt Gesamtmusikleistung
- ▶ 3 x Scart
- ▶ 1 x Front-S-VHS
- ▶ 1 x Front-AV Cinch (In)
- ▶ 1 x Audio Out Cinch
- ▶ Anschluß für externe Lautsprecher
- ▶ Kopfhörerbuchse

- ▶ Farbe: Titangrau
- ▶ Lieferung incl. Unterschrank (B/H/T 840/512/490 mm)
- ▶ mit integriertem Center-Speaker
- ▶ Surroundboxen inclusive

HiFi Test 1/98
"sehr gut"
AUSSTATTUNGSSIEGER / PREISTIP



Ganz auf Freizeit programmiert

Ganz auf Freizeit programmiert sind diese idealen Kompakt-Geräte von TOSHIBA.

Auf das Wesentliche konzentriert, leicht und transportabel und trotzdem mit der kompletten Komfortausstattung. Super-Sound und Top Bildkontrast - auch bei Tageslicht.



1480 RD

- ▶ 36 (sichtbar 34) cm
- ▶ Black-Matrix-Bildröhre
- ▶ 60 Programmspeicherplätze
- ▶ Auto-Tuning-System
- ▶ Bildschirm-Dialog-System
- ▶ Komfort-Fernbedienung
- ▶ Scartanschluss
- ▶ Kopfhörerbuchse
- ▶ Front-AV Cinch (In)
- ▶ Farbe: Titangrau



2180 TD

- ▶ 55 (sichtbar 51) cm
- ▶ Perfect Blackline D-Bildröhre
- ▶ Auto-Tuning-System
- ▶ Bildschirm-Dialog-System
- ▶ 60 Programmspeicherplätze
- ▶ Komfort-Fernbedienung
- ▶ Videotext
- ▶ Scartanschluss
- ▶ Front-AV Cinch (In)
- ▶ Kopfhörerbuchse
- ▶ Farbe: Titangrau



1782 TD

- ▶ 45 (sichtbar 41) cm
- ▶ Black-Matrix-Bildröhre
- ▶ Bildschirm-Dialog-System
- ▶ Auto-Tuning-System
- ▶ 60 Programmspeicherplätze
- ▶ Komfort-Fernbedienung
- ▶ Videotext
- ▶ Scartanschluss
- ▶ Farbe: Titangrau



Digital macht mobil

Aufbruch in phantastische Dimensionen mit hochauflösenden Bildern, einer neuen Definition der Anwendungs- und sofortigen Weiterverarbeitungsmöglichkeiten und – last not least – einem unglaublichen Bedienkomfort. Perfektion und Spass mit der neuen Generation der TOSHIBA Digital Still Cameras.



Abb. Originalgröße

PDR-5

- ▶ Ideal für den mobilen Einsatz
- ▶ Zum schnellen Versenden von Fotos via e-mail
- ▶ VGA Auflösung
- ▶ Integrierter Blitz
- ▶ RS 232 Schnittstellen - und PC Kartenverbindung
- ▶ 2,5" LCD-Farb-Monitor



PDR-5 mit LCD-Monitor und ausklappbarer Rückwand



Notebook-Direkt-Anschluss

Flash Path™ Adapter



Technische Daten
Floppy Disk Adapter:

PC Kompatibilität
IBM PC/AT oder damit kompatibel
Betriebssystem Windows'95
1,44 MB, 3,5" Diskettenlaufwerk
SmartMedia
2MB, 4 MB, 8 MB, 16 MB
Stromversorgung
Lithiumbatterien CR-2016 (2x)

Zubehör:
Anwenderhandbuch,
Lithium Ion-Batterie (2x)
Installationsdiskette

Diskettenadapter für SmartMedia-Speicherkarte als Zubehör erhältlich. Für PDR-5 und PDR-M1

Technische Spezifikation	PDR-5	PDR-M1
Bildsensor	330K CMOS	1450K CCD
Auflösung	640 x 480 (VLA)	1280 x 1024 (680 x 480)
LCD	2,5" Reflektiv	1,8" MIM
Bildkompressions-Format	JPEG	JPEG
Zoom	-	digital x 2
Makro	Ja (0,1-0,2 m)	Ja (0,09-0,5 m)
Speichermedium	SmartMedia 3,3 V	SmartMedia 3,3 V/5 V
Speicherfähigkeit	Fein / 20 Bilder (2 MB)	Super Fein / 5 Bilder (4 MB)
	Standard / 40 Bilder (2 MB)	Fein / 11 Bilder (4 MB)
		Standard / 22 Bilder (4 MB)
Schnittstelle	PC-Karte digital (RS 232C)	- digital (RS 232C)
	Videoausgang (NTSC)	Videoausgang (PAL)
Energiequelle	AC-Adapter (optional) Batterie CR 123 X 1	AC-Adapter (optional) Batterie AA x 4
Blitz	Automatic	Automatic
B/H/T	117 / 63 / 31 mm	123 / 82 / 36 mm
Gewicht	180 g (o. Batt.)	230 g (o. Batt.)
Zubehör	2 MB SmartMedia Videokabel RS 232 C (Win) Videokabel RS 422 (Mac)	4MB SmartMedia Videokabel RS 232 C (Win) Videokabel RS 422 (Mac)
	Bildbearbeitungs-CD-ROM (Win + Mac)	Bildbearbeitungs-CD-ROM (Win + Mac)
	Transporttasche, Tragegurt	Tragegurt

PDR-M 1

- ▶ Fotoqualität durch sehr hohe Auflösung
- ▶ 1,5 Millionen Bildpunkte Megapixelkamera
- ▶ 1,8" LCD-Farb-Monitor
- ▶ Integrierter Blitz
- ▶ Videoausgang



1,5 Millionen Bildpunkte
Megapixelkamera



Abb. Originalgröße

Mit einem Voice Recorder von TOSHIBA haben Sie Ihren ganz persönlichen Begleiter. Handlich, klein, extrem leicht – und mit einer beachtlichen Speicherkapazität. Vielseitig einsetzbar als elektronisches Notizbuch – natürlich voll digital, Aufnahme per Microchip!

DMR-120 Z

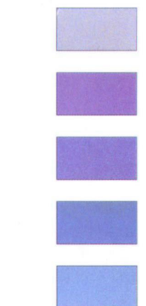
- ▶ 120 Min. Aufnahmezeit – 64 Mb
- ▶ Wiedergabe über integrierten Lautsprecher bzw. Ohrhörer
- ▶ Hochwertiges Kondensatormikrofon
- ▶ Datensicherung bei Batteriewechsel
- ▶ Suchfunktion über Eintastenbedienung
- ▶ Automatische Aufnahmeaussteuerung
- ▶ maximal 120 Einzelinformationen ansteuerbar
- ▶ Sep. Mikrofon- / Ohrhöreranschluß
- ▶ 15 Stunden Betriebsdauer bei Aufnahme/ 5 Stunden Wiedergabe bei Gebrauch von Alkalibatterien
- ▶ Abmess.: 141 (L), 28 (B), 16 (T) mm
- ▶ Gewicht: 45 g o. Batt.
- ▶ incl. Kopfhörer und Batterien



Abb. Originalgröße

DMR-60 Z

- ▶ Technische Spezifikation, Gewicht und Abmessungen wie DMR – 120 Z, jedoch mit 60 Min. Aufnahmezeit – 32 Mb.



Unsere Aktionsmodelle
DMR-120 Z
in verschiedenen Farben



DVD – der Gipfel der Perfection!

Mit DVD bietet TOSHIBA garantiert faszinierendes Bild- und Tonvergnügen. Der DVD Player SD 3107 E ist ein digitales Multitalent. Das ideale Medium für die Wiedergabe von DVD's, Audio- und Video-CD's. Und das bei einem Bedienkomfort, der seinesgleichen sucht - Suchlauf, Szenenzugriff, Titelsprung, Standbilder - natürlich zitterfrei! Plug & Play, anschließen und spielen.

Damit eröffnen sich für das Heimkinoerlebnis mit Spielfilmen, Musik-Events, Sportereignissen und Dokumentationen völlig neue Perspektiven.

Bei entsprechender DVD-Software verschafft der Player dem Benutzer die Möglichkeit zwischen verschiedenen Kamerapositionen zu wählen. TOSHIBA - und Du bist Dein eigener Regisseur!

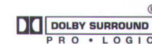


**DVD – SO PERFEKT
WIE UNSER AUGE!**



SD 3107 E

- ▶ Dolby Digital/AC 3/MPEG II
- ▶ Dolby Surround ProLogic
- ▶ 3-D-Raumklangsimulator
- ▶ Kontrastverstärker
- ▶ Jog/Shuttle für schnellen Szenenzugriff
- ▶ Suchlauf vor-/rückwärts 2-/8-/30-fach
- ▶ Standbild
- ▶ Titelsprung
- ▶ Repeat-Funktion
- ▶ Sprachwahl
- ▶ Untertitelauswahl
- ▶ Bildschirrmenu
- ▶ Kindersicherung
- ▶ Zeitlupe: 3-fach vor-, 1-fach rückwärts
- ▶ Display abschaltbar
- ▶ Zoom-Funktion
- ▶ Video-Ausgänge: 1 x Cinch, 1 x Scart, 1 x S-VHS
- ▶ Audio-Ausgänge: 1 x optisch, 1 x digital Cinch, 1 x analog Cinch (L,R)
- ▶ Regelbarer Kopfhörerausgang
- ▶ Fernbedienung für DVD/TV
- ▶ B/H/T 430/81/308 mm



HiFi Test 2/98
"sehr gut"

AudioVision 5/98
"gut"

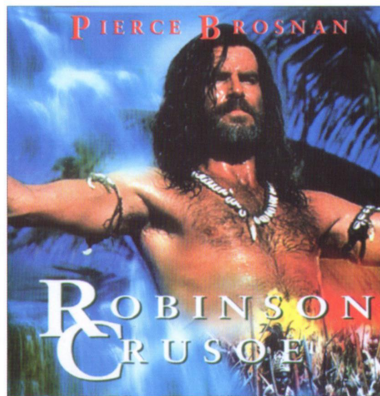
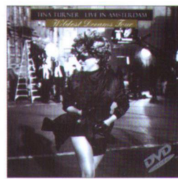
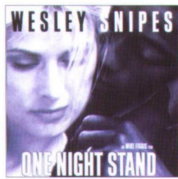
Video 5/98
"sehr gut"

- Wiedergabe der neuen DVD's in digitaler Bildqualität
- Wiedergabe Video-CD's
- Wiedergabe Audio-CD's



Was Sie sehen wollen!

Mit **DVD VIDEO** Kino- & Konzertsaalatmosphäre zaubern.



Highlights aus dem aktuellen Software-Angebot:

Gute Unterhaltung Familie

Dracula - Tot aber glücklich
Lexx The Dark Zone
Das Arche Noah Prinzip
Sabrina
K2
Workaholic
Dirty Dancing
Eins und eins macht vier

Ich glaub, ich bin im Kino

12 Monkeys
Das Boot - The Director's Cut
Pulp Fiction
Knight Moves
Stille Tage in Clichy
Malcolm X

Action in Perfektion

Das Relikt
Der Rasenmäher-Mann
Die Sieger
Fargo
Color of Night
Die Armee der Finsternis
Stalingrad
Nach eigenen Regeln

Trick & Fun in Serie

Der Held der zwei Welten
Der Wind in den Weiden
Die Weiden im Winter
David, der Klabautermann
Die Unbestechlichen von Elliot Mouse

Augenknaller

Asterix - Bei den Briten
Asterix - Sieg über Cäsar
Asterix - Operation Hinkelstein
Tom, Crosby und die Mäusebrigade
Bommelbär und das freche Drachenmonster

Classic-Rock wie vom Masterband

Paul Simon - Graceland
Jimi Hendrix - Electric Ladyland
Grateful Dead - Anthem To Beauty
The Band - The Band
Stevie Wonder - Songs in the Key of Life
Fleetwood Mac - Rumours

Schau'n Sie mal hör

Joe Cocker - Across from Midnight Tour
Tina Turner - Wildest Dreams Tour Live in Amsterdam

Rolling Stones - Voodoo Lounge
Pet Shop Boys - Somewhere
Music for Montserrat
Wet, Wet, Wet - Playing Away at home

So real, wie die Wirklichkeit

Ode an die Freiheit

...weitere 200 DVD-Titel in 1998!
Jetzt viele Titel in Kinoqualität.
Digital-Surround-Sound (AC3)

Die logische Konsequenz der dynamischen DVD-Weiterentwicklung!
Der erste TOSHIBA Portable- DVD-Player. Das Multitalent für grenzenloses Video- und Audiovergnügen. Kompakt und mobil.
Worauf warten Sie noch?



* Lieferbar ab Nov. 98

SD-P 420*

- Dolby Digital/AC 3/MPEG II
- Dolby Surround ProLogic
- Standbild
- Titelsprung
- Untertitelauswahl
- Zeitlupe: 3-fach vorwärts
- Suchlauf
- Repeat-Funktion
- Zoom-Funktion
- schneller Vorlauf 2-fach
- schneller Rücklauf 2-fach
- A/V-Ausgang
- S-Video-Ausgang
- Audio-Digital Ausgang – optisch
- Kopfhörerbuchse
- Scheckkarten-Fernbedienung
- B/H/T 257/47/182mm
- 9V 1,5 A Adapter im Lieferumfang

Mit DVD Ihr eigener Regisseur!

Bei entsprechender DVD-Software besteht die Möglichkeit zwischen verschiedenen Kamerapositionen und Handlungsabläufen zu wählen.



- Wiedergabe der neuen DVD's in digitaler Bildqualität
- Wiedergabe Video-CD's
- Wiedergabe Audio-CD's



Ausstattung und Komfort

Mit einem Video-Recorder von TOSHIBA machen Sie sich unabhängig und frei. Fernsehen, wann immer Sie wollen – ohne Programmzwang und trotzdem nichts verpassen! Komfortabel programmieren: mit ShowView DELUXE – einfacher geht's nicht. Die ionenbeschichtete ProDrum von TOSHIBA steht für unübertroffene exzellente und dauerhafte Bild- und Tonqualität. Nur vom Feinsten – selbstverständlich Hifi Stereo-Ausstattung. Mit der Auto-Setup-Technik brauchen Sie sich nach dem Anschließen Ihres Video-Recorders um nichts mehr zu kümmern. Das Gerät übernimmt automatisch die Sender- und Uhrzeiteinstellung. Legen Sie los!



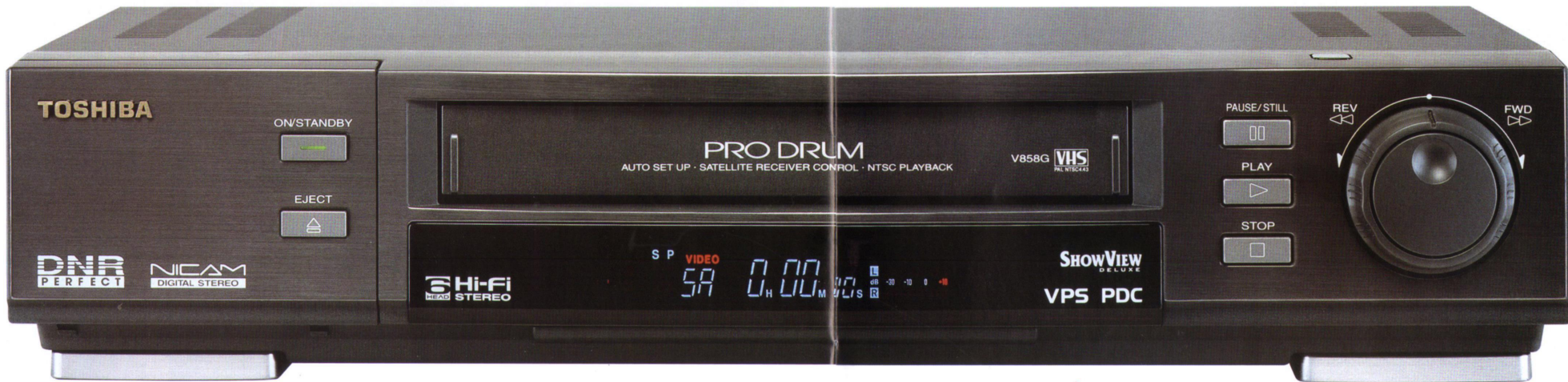
V 858 G

- ▶ VHS- Videorecorder
- ▶ Hifi Stereo
- ▶ 4 Video + 2 Audioköpfe
- ▶ ShowView DELUXE Programmierung/VPS
- ▶ All in One Fernbedienung
- ▶ ProDrum-System
- ▶ Ionenbeschichtete ProDrum
- ▶ Digital Picture Performance
- ▶ Auto Longplay
- ▶ nexTVieWLink
- ▶ Jog/Shuttle
- ▶ SAT-Receiver-Steuerung
- ▶ One-Touch-Recording (OTR)

- ▶ Bildschirm-Dialog-System
- ▶ Digital Tracking
- ▶ High-Speed-Laufwerk
- ▶ Audio Dubbing
- ▶ Insertschnitt
- ▶ 99 Programmspeicherplätze
- ▶ Autom. Sender- und Uhrzeiteinstellung
- ▶ DNR-Perfect
- ▶ NTSC-Wiedergabe
- ▶ 2 x Scart
- ▶ Front-AV Cinch (In)
- ▶ 1 x Audio Out Cinch
- ▶ Farbe: Titangrau



Take off mit höchster Präzision!



- DNR-Perfect**
Digital Noise Reduction
- ShowView DELUXE**
- nexTVieWLink**
- ProDrum**
- AUTO SET up**



Freuen Sie sich mit uns auf die 99er Aktionsmodelle in diversen Farbvarianten.

Programmiert auf beste Unterhaltung!

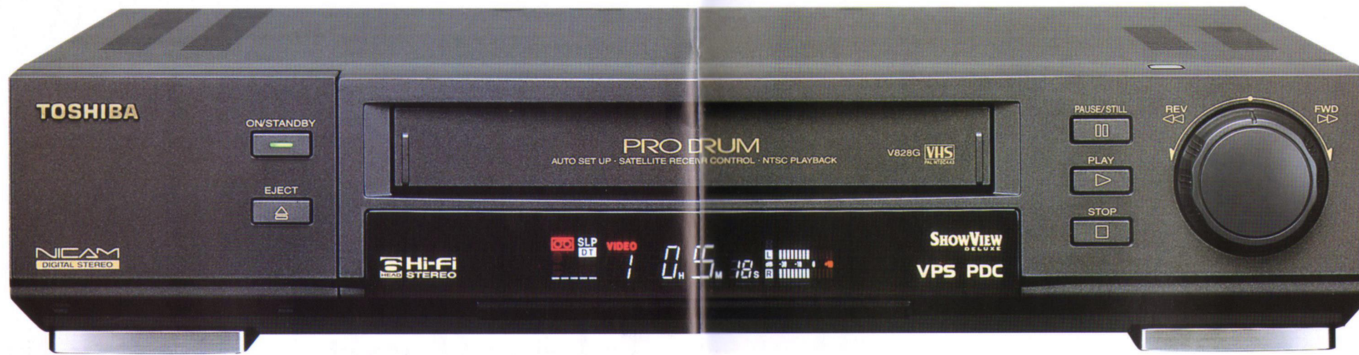
Persönliche Programmgestaltung leicht gemacht: Ob Sportereignisse, Spielfilme, politische Magazine oder Dokumentationen – unvergessliche Momente festhalten und zeitversetzt genießen. Ihre ganz persönlichen Videos und das Software-Angebot der Unterhaltungsindustrie in Top-Qualität.



V 827 G

- ▶ VHS-Videorecorder
- ▶ HiFi-Stereo
- ▶ 4 Video + 2 Audioköpfe
- ▶ ShowView Programmierung/VPS
- ▶ ProDrum System
- ▶ Ionenbeschichtete ProDrum
- ▶ Digital Picture Performance
- ▶ High Speed Laufwerk
- ▶ One-Touch-Recording (OTR)
- ▶ Komfort-Fernbedienung
- ▶ Auto Longplay
- ▶ Digital Tracking
- ▶ Audio-Dubbing
- ▶ 99 Programmspeicherplätze
- ▶ SAT-Receiver-Steuerung
- ▶ Autom. Sender- und Uhreinstellung
- ▶ Bildschirm-Dialog-System
- ▶ Shuttle-Ring
- ▶ NTSC-Wiedergabe
- ▶ 2 x Scart
- ▶ Front-AV Cinch (In)
- ▶ 1 x Audio Out Cinch
- ▶ Front-Mikrofoneingang
- ▶ Farbe: Titangrau

Hifi Stereo...



V 828 G

- ▶ VHS-Videorecorder
- ▶ HiFi-Stereo
- ▶ 4 Video + 2 Audioköpfe
- ▶ ShowView DELUXE Programmierung/VPS
- ▶ ProDrum-System
- ▶ Ionenbeschichtete ProDrum
- ▶ Digital Picture Performance
- ▶ All in One Fernbedienung
- ▶ Auto Longplay
- ▶ High Speed Laufwerk
- ▶ nexViewLink
- ▶ One-Touch-Recording (OTR)
- ▶ Audio-Dubbing
- ▶ Insertschnitt
- ▶ 99 Programmspeicherplätze
- ▶ Digital Tracking
- ▶ Autom. Sender- und Uhreinstellung
- ▶ SAT-Receiver-Steuerung
- ▶ Bildschirm-Dialog-System
- ▶ Shuttle-Ring
- ▶ NTSC-Wiedergabe
- ▶ 2 x Scart
- ▶ Front-AV Cinch (In)
- ▶ 1 x Audio Out Cinch
- ▶ Front-Mikrofoneingang
- ▶ Farbe: Titangrau

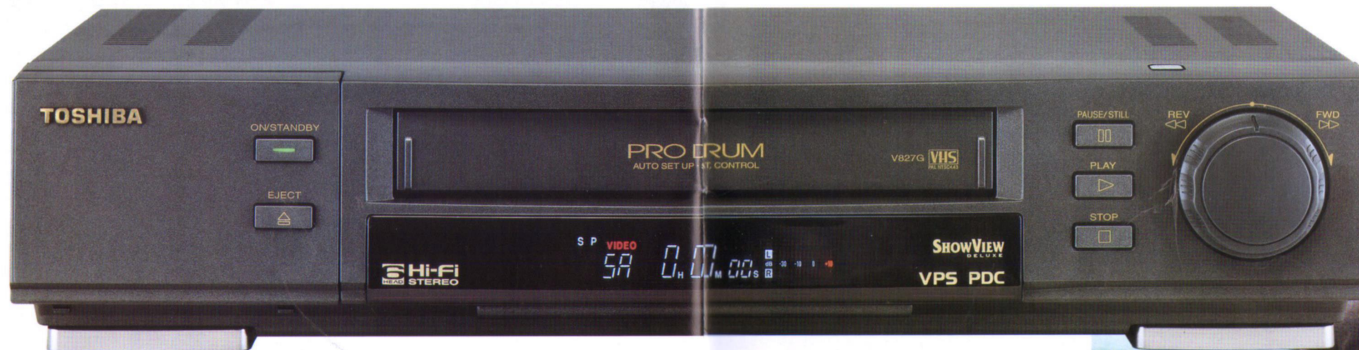
ShowView
DELUXE

nexViewLink

AUTO SET up

ProDrum

... hautnah dabei!



HEIMKINO 5/97
„sehr gut“

HiFi Test 5/97
„sehr gut“
Ausstattungstip



High Speed -- Full Power

TOSHIBA Präzisions-Laufwerke stehen für High Speed und Full Power. Mit der ShowView Funktion wird programmieren kinderleicht. Plug and Play und auch das Anschließen wird einfach und problemlos.



... fast ein Kinderspiel.



ProDrum

AUTO SET up

ShowView
DELUXE

V 728 G

- ▶ VHS-Videorecorder
- ▶ HiFi Stereo
- ▶ 4 Video + 2 Audioköpfe
- ▶ ShowView DELUXE-Programmierung/VPS
- ▶ ProDrum-System
- ▶ Ionenbeschichtete ProDrum
- ▶ Digital Picture Performance
- ▶ Auto Longplay
- ▶ High Speed Laufwerk
- ▶ Audio-Dubbing
- ▶ 99 Programmspeicherplätze
- ▶ Automatische Sender- u. Uhreinstellung
- ▶ Bildschirm-Dialog-System
- ▶ One Touch Recording (OTR)
- ▶ Komfort Fernbedienung
- ▶ Digital Tracking
- ▶ SAT-Receiver-Steuerung
- ▶ NTSC-Wiedergabe
- ▶ 2 x Scart
- ▶ 1 x Audio Out Cinch
- ▶ Farbe: Titangrau

... leichter gehts nicht.



V 727 G

- ▶ VHS-Videorecorder
- ▶ HiFi Stereo
- ▶ 4 Video + 2 Audioköpfe
- ▶ ShowView-Programmierung/VPS
- ▶ Komfort-Fernbedienung
- ▶ ProDrum-System
- ▶ Ionenbeschichtete ProDrum
- ▶ Digital Picture Performance
- ▶ Longplay
- ▶ Bildschirm-Dialog-System
- ▶ Digital-Tracking
- ▶ High-Speed-Laufwerk
- ▶ 99 Programmspeicherplätze
- ▶ Autom. Sender- und Uhreinstellung
- ▶ Audio Dubbing
- ▶ SAT-Receiver-Steuerung
- ▶ NTSC-Wiedergabe
- ▶ 2 x Scart
- ▶ Farbe: Titangrau



Easy to use – Plug and Play

Auch in der Einstiegsklasse bietet TOSHIBA mit seinen Videorecordern das volle Ausstattungsprogramm. Hoher Bedienerkomfort ist gepaart mit einem beachtlichen technischen Leistungspaket – hier wurde nur am Preis gespart!



... Momente festhalten!



V 427 G

- ▶ VHS-Videorecorder
- ▶ ShowView DELUXE-Programmierung/VPS
- ▶ 4 Videoköpfe
- ▶ Komfort-Fernbedienung
- ▶ ProDrum-System
- ▶ Ionenbeschichtete ProDrum
- ▶ Longplay
- ▶ EuroViewLink
- ▶ Digital-Tracking
- ▶ 99 Programmspeicherplätze
- ▶ Autom. Sender- und Uhreinstellung
- ▶ Bildschirm-Dialog-System
- ▶ SAT-Receiver-Steuerung
- ▶ NTSC-Wiedergabe
- ▶ 2 x Scart
- ▶ Farbe: Titangrau

V 227 G

... Gewünschtes archivieren!

- ▶ VHS-Videorecorder
- ▶ ShowView DELUXE-Programmierung/VPS
- ▶ Komfort-Fernbedienung
- ▶ ProDrum-System
- ▶ Ionenbeschichtete ProDrum
- ▶ EuroViewLink
- ▶ Longplay
- ▶ Digital-Tracking
- ▶ 99 Programmspeicherplätze
- ▶ Autom. Sender- und Uhreinstellung
- ▶ Bildschirm-Dialog-System
- ▶ SAT-Receiver-Steuerung
- ▶ NTSC-Wiedergabe
- ▶ 2 x Scart
- ▶ Farbe: Titangrau





	V 858 G	V 828 G	V 827 G	V 728 G	V 727 G	V 427 G	V 227 G	
Recorderteil	Videosystem • Hi-Fi-Stereo • Video-, Audioköpfe • Longplay • Max. Aufnahmezeit E-300 • ProDrum (ionenbeschichtet) • High-Speed-Laufwerk • Digital-Tracking • Auto-Clean • Bildschlauf-Geschwindigkeit • Standbild • Zeitlupe • Einzelbildschaltung	VHS • • 4/2 • Automatic • 10 h LP • • • • • • 5-fach • • 1/6, 1/12 •	VHS • • 4/2 • Automatic • 10 h LP • • • • • • 5-fach • • 1/6, 1/12 •	VHS • • 4/2 • Automatic • 10 h LP • • • • • • 5-fach • • 1/6, 1/12 •	VHS • • 4/2 • Automatic • 10 h LP • • • • • • 5-fach • • 1/6, 1/12 •	VHS • • • 4 • • 10 h LP • • • • • 5-fach • • 1/6, 1/12 •	VHS • • • • • 10 h LP • • • • • 5-fach • • 1/6, 1/12 •	VHS • • • • • 10 h LP • • • • • 5-fach • • 1/6, 1/12 •
Empfangsteil	TV-System • Synthesizer-Tuner • Hyperband • Senderspeicher • NTSC-Wiedergabe • NTSC-Hifi-Wiedergabe • 16 : 9 Formatumschaltung	PAL B/G; Secam B/G, D/K, Nicam • • • 99 • • • Automatic	PAL B/G; Secam B/G, D/K, Nicam • • • 99 • • • Automatic	PAL B/G; Secam B/G, D/K, Nicam • • • 99 • • • Automatic	PAL B/G; Secam B/G, D/K, Nicam • • • 99 • • • Automatic	PAL B/G; Secam B/G, D/K, Nicam • • • 99 • • •	PAL B/G; Secam B/G, D/K, Nicam • • • 99 • • •	PAL B/G; Secam B/G, D/K, Nicam • • • 99 • • •
Bedienung	Auto Setup • nexTVViewLink • EuroViewLink • Programmierung über Bildschirm • Tage / Programme • Video-Insert-Schnitt • Jog & Shuttle • Linear-Zeitzahlwerk • Restbandanzeige • SAT-Monitor-Schaltung • SAT-Receiver-Steuerung • VISS • Audio Dubbing	• • • • 30/6 • • Shuttle • • • • • • •	• • • • 30/6 • Shuttle • • • • • • •	• • • • 30/6 • Shuttle • • • • • • •	• • • • 30/6 • Shuttle • • • • • • •	• • • • 30/6 • • • • • • • •	• • • • 30/6 • • • • • • • •	• • • • 30/6 • • • • • • • •
Timer- Programmierung	All-in-One-Fernbedienung • Fernbedienung • ShowView • VPS • OTR (Sofortaufnahme-Timer)	• • DELUXE • • •	• • DELUXE • • •	• • DELUXE • • •	• • DELUXE • • •	• • DELUXE • • •	• • DELUXE • • •	
Anschlüsse	Scart-Buchse • Audio/Out Cinch • Front-AV-Buchse • Front-Micro-Eingang	2 • • •	2 • • •	2 • • •	2 • • •	2 • • •	2 • • •	
Stromversorgung	Netzspannung • Leistungsaufnahme • Leistungsaufnahme Stand by	230V/50Hz 20 W < 3 W	230V/50Hz 20 W < 3 W	230V/50Hz 24 W < 3 W	230V/50Hz 19 W < 3 W	230V/50Hz 24 W 4,7 W	230V/50Hz 18 W < 5 W	
Gehäuse	Abmessungen (B x H x T) in mm Gewicht in kg	430/92/319 4,6	430/92/319 4,6	430/92/319 4,6	370/89/307 4,6	370/89/307 4,2	390/93/280 4,4	

KLARTEXT:

Videorecorder Lexikon

AUTO SET UP

Automatische Sendeleitung und Uhrzeiteinstellung nach erfolgtem Strom- und Antennenanschluss.

PRODRUM SYSTEM

Durch den in die rotierende Kopftrommel eingebauten Vorverstärker gewährleistet die Professional-Drum erheblich verbesserte Bild- und Tonqualität.

IONENBESCHICHTETE PRODRUM

Mikrofeine Ionenbeschichtung der Kopftrommel verhindert Staub- und Bandlagerungen und sorgt damit für gleichbleibend gute Bild- und Tonqualität.

SAT-RECEIVER- STEUERUNG

Steuerungsautomatik für die Kanalwahl des Satellitenempfängers sowie der Kanalschaltung bei Timer-Aufnahmen.

DNR PERFECT

Digitales Rauschunterdrückungssystem für klare und scharfe Bilder.

INSERT SCHNITT

Nachträgliches, störungsfreies Einfügen von Bildsequenzen.

JOG & SHUTTLE

Präzise Regelung von Suchlaufgeschwindigkeit und Laufrichtung mittels zweigeteiltem Drehknopf - dadurch schnelles Auffinden einer gewünschten Szene.

DIGITAL PICTURE PERFORMANCE

Wiedergabe älterer Videobänder in bester Qualität.

VISS

Video-Index-Suchsystem. Erleichtert das schnelle Auffinden von bis zu 99 vorgemerkten Bandstellen durch entsprechende elektronische Markierung.

AUTO CLEAN

Automatische Kopftrommelreinigung.

EUROVIEWLINK

Der Videorecorder übernimmt per Scartkabel automatisch die Programmbelegung des TV-Gerätes (bei entsprechend ausgestatteten Modellen).

SHOWVIEW

Einfaches Programmiersystem bei dem der in Programmzeitschriften ausgedruckte Zahlencode per Fernbedienung eingegeben wird.

SHOWVIEW DELUXE

ShowView DELUXE übernimmt zusätzlich die SAT-Receiver-Steuerung.

AUTO LONGPLAY

Intelligentes Longplaysystem. Das Gerät schaltet bei nicht ausreichender Bandlänge automatisch auf Longplaybetrieb um.

AUDIO DUBBING

Ermöglicht Nachvertonung auf der Monospur.

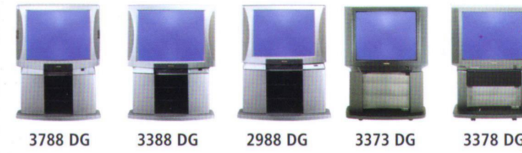
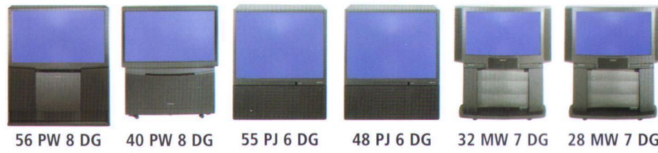
OTR

One Touch Recording (Sofortaufnahme-Timer)

NEXTVIEWLINK

Der Videorecorder übernimmt per Scart-Kabel automatisch die Programmbelegung des TV-Gerätes (bei entsprechend ausgestatteten TV-Modellen) und kann über das TV-Gerät per Knopfdruck programmiert* werden (Electronic Programm Guide).

*abhängig vom Sendesignal



	56 PW 8 DG	40 PW 8 DG	55 PJ 6 DG	48 PJ 6 DG	32 MW 7 DG	28 MW 7 DG	3788 DG	3388 DG	2988 DG	3373 DG	3378 DG	
Bild	100-Hz-Technologie						•	•	•	•	•	•
Bildschirmgröße (sichtbar)	142 cm	102 cm	140 cm	120 cm	82 (76) cm	70 (66) cm	95 (88) cm	84 (80) cm	72 (68) cm	84 (80) cm	84 (80) cm	
Premium-Black-Line-S-Bildröhre	—	—	—	—	—	•	•	•	•	•	•	
Perfect-Black-Line-D-Bildröhre	—	—	—	—	—	•	•	•	•	•	•	
Black-Matrix-Bildröhre	—	—	—	—	—	•	•	•	•	•	•	
Digitaler Kammfilter	•	•	•	•	•	•	•	•	•	•	•	
Premium Scan Control	•	•	•	•	•	•	•	•	•	•	•	
Lichtanpassung, schaltbar	•	•	•	•	•	•	•	•	•	•	•	
Blue-Screen-Automatic	•	•	•	•	•	•	•	•	•	•	•	
16 : 9 Formatumschaltung	Automatic	Automatic	•	•	Automatic	Automatic	•	•	•	•	•	
Empfang	Multisystem						•	•	•	•	•	•
Synthesizer-Tuner	•	•	•	•	•	•	•	•	•	•	•	
Hyperband-Tuner	•	•	•	•	•	•	•	•	•	•	•	
NTSC-Videowiedergabe	•	•	•	•	•	•	•	•	•	•	•	
Elektronik	Senderspeicher						100	100	100	100	100	100
Auto-Tuning-System	—	—	—	—	—	•	•	•	•	•	•	
Auto-Tuning-System DELUXE	—	—	—	—	—	•	•	•	•	•	•	
Bildschirm-Dialog-System	•	•	•	•	•	•	•	•	•	•	•	
On-Timer	•	•	•	•	•	•	•	•	•	•	•	
Off-Timer	•	•	•	•	•	•	•	•	•	•	•	
Abschaltautomatik	•	•	•	•	•	•	•	•	•	•	•	
All in One Fernbedienung	•	•	•	•	•	•	•	•	•	•	•	
Fernbedienung	—	—	—	—	—	—	—	—	—	—	—	
Videotext	Mega-Text						•	•	•	•	•	•
Top-Text	—	—	—	—	—	—	—	—	—	—	—	
Videotext	—	—	—	—	—	—	—	—	—	—	—	
Ton	Stereo-/Zweikanalton						•	•	•	•	•	•
Dolby Digital/AC 3 Amplifier	•	•	•	•	•	•	•	•	•	•	•	
Dolby Surround Pro-Logic	•	•	•	•	•	•	•	•	•	•	•	
Super-Woofer	—	—	—	—	—	•	•	•	•	•	•	
Gesamtmusikleistung	120 W	120 W	140 W	140 W	120 W	120 W	200 W	120 W	120 W	60 W	120 W	
Anschlüsse	Scart-Buchse						3	3	3	3	3	3
Front-S-VHS	•	•	•	•	•	•	•	•	•	•	•	
Front-AV-Buchse Cinch	•	•	•	•	•	•	•	•	•	•	•	
Audio Out Cinch	•	•	•	•	•	•	•	•	•	•	•	
Dolby-Digital-Eingang	Cinch/optisch	Cinch/optisch	—	—	Cinch/optisch	Cinch/optisch	Cinch/optisch	—	—	—	—	
Anschluß für externe Lautsprecher	•	•	•	•	•	•	•	•	•	•	•	
Kopfhöreranschluß	•	•	•	•	•	•	•	•	•	•	•	
Stromversorgung	Netzspannung						230V/50Hz	230V/50Hz	230V/50Hz	230V/50Hz	230V/50Hz	230V/50Hz
Leistungsaufnahme	195 W	195 W	240 W	240 W	165 W	165 W	230 W	170 W	155 W	125 W	130 W	
Leistungsaufnahme Stand by	7,8 W	7,8 W	8,8 W	8,8 W	9,0 W	9,0 W	5,3 W	8,3 W	8,3 W	5,0 W	8,9 W	
Gehäuse	Abmessungen (B x H x T) in mm						1369/1647/669	890/1120/385	1188/1360/570	1046/1254/499	912/581/563	812/514/519
Gewicht in kg	130	62	100	85	50,9	36,3	1006/785/647	900/689/560	796/598/559	900/681/528	900/681/528	
Zubehör	Surround-Boxen (B x H x T) in mm						120/220/140	120/220/140	120/220/140	120/220/140	120/210/140	120/210/140
TV-Schrank	—	Zubehör	Zubehör	Zubehör	Zubehör	Zubehör	120/210/140	120/210/140	120/210/140	—	120/210/140	
TV-Schrank (B x H x T) in mm	—	955/350/500	1219/370/600	1077/370/600	821/450/465	821/450/465	Lieferumfang	Zubehör	Zubehör	Zubehör	Lieferumfang	
	—	—	—	—	—	—	990/547/682	850/547/540	850/547/540	821/450/465	840/512/490	

KLARTEXT:

TV Lexikon

100 HZ

Durch Verdoppelung der Bildwechselfrequenz sorgt die 100 Hz-Technologie für ein flimmerfreies und augenschonendes Bild.

AUTO-TUNING-SYSTEM DELUXE

Programmiert das Gerät auf alle empfangbaren Sender einschließlich Kennung.

DIGITALER KAMMFILTER

Für saubere Trennung der Farb- und schwarzweiß-Signale, dadurch hohe Farbkantenschärfe bei maximaler Auflösung.

PERFECT CONTRAST

Permanente Kontrastoptimierung.

PERFECT SHARPNESS CONTROL

Digitale elektronische Bildschärfenkontrolle

PREMIUM SCAN CONTROL

Verbesserte Bildauflösung durch genauere Abgrenzung der Hell/Dunkel-Übergänge.

PREMIUM DIGITAL SCAN

In Verbindung mit 100 Hz-Technologie für perfekte Bildqualität.

PERFECT MOTION

Sorgt für natürliche und fließende Bildwiedergabe bei bewegten Szenen.

SUPER LIVE MODE

Dynamische Bildanpassung vom herkömmlichen 4:3 auf das 16:9 Breitbildformat.

DOLBY DIGITAL/AC3

Atmosphärisch dichte und räumliche Klangwiedergabe durch digitale Übertragung über fünf separate Kanäle, sowie einen gesonderten Tieftonkanal zur Verbesserung von Effekten und tiefen Frequenzen.

DOLBY SURROUND PROLOGIC

Mehrkanaltontechnik für den Kinosaal zuhause. Zusätzlich integrierter Effect-Processor für Raumklangwiedergabe bei konventionellen Stereoübertragungen (Hall, Theater, Disco, Stadion).

BILDSCHIRM-DIALOG-SYSTEM

Zur Inbetriebnahme und Einstellung aller Funktionen des Gerätes über entsprechende Anzeigen auf dem Bildschirm.

PREMIUM BLACKLINE S-BILDROHRE

Dunkel getönte, superflache und kontraststarke Bildröhre.

MULTISYSTEM

Für den Empfang aller europäischen PAL-, NICAM- und SECAM-Normen. Zusätzlich ist die NTSC-Wiedergabe des Videorecorders gewährleistet.

MEGA - TEXT

Videotextdecoder mit 500-Seitenspeicher. Themenorientierte Gruppierungs- und Indexfunktion für schnellen Seitenzugriff.

SUPERWOOFER

Separater Baßlautsprecher.

Irrtümer, technische Änderungen und Liefermöglichkeiten vorbehalten

BITTE AUFKLAPPEN



3788 DG 3388 DG 2988 DG 3373 DG 3378 DG 2878 DG 2876 DD 2873 DD 2573 DD 2173 DD 2180 TD 1782 TD 1480 RD

95 (88) cm	84 (80) cm	72 (68) cm	84 (80) cm	84 (80) cm	70 (66) cm	70 (66) cm	70 (66) cm	63 (59) cm	55 (51) cm	55 (51) cm	45 (41) cm	36 (34) cm	100-Hz-Technologie Bildschirmgröße (sichtbar) Premium-Black-Line-S-Bildröhre Perfect-Black-Line-D-Bildröhre Black-Matrix-Bildröhre Digitales Kammfilter Premium Scan Control Lichtanpassung, schaltbar Blue-Screen-Automatic 16 : 9 Formatuschaltung
•	•	•	•	•	•	•	•	•	•	•	•	•	Multisystem Synthesizer-Tuner Hyperband-Tuner NTSC-Videowiedergabe
100	100	100	100	100	100	100	100	100	60	60	60	60	Senderspeicher Auto-Tuning-System Auto-Tuning-System DELUXE Bildschirm-Dialog-System On-Timer Off-Timer Abschaltautomatik All in One Fernbedienung Fernbedienung
•	•	•	•	•	•	•	•	•	•	•	•	•	Mega-Text Top-Text Videotext
•	•	•	•	•	•	•	•	•	•	•	•	•	Stereo-/Zweikanalton Dolby Digital/AC 3 Amplifier Dolby Surround Pro-Logic Super-Woofer Gesamtmusikleistung
200 W	120 W	120 W	60 W	120 W	120 W	70 W	50 W	50 W	50 W	5 W	5 W	5 W	
3	3	3	3	3	3	3	2	2	2	1	1	1	Scart-Buchse Front-S-VHS Front-AV-Buchse Cinch Audio Out Cinch Dolby-Digital-Eingang Anschluß für externe Lautsprecher Kopfhöreranschluß
Cinch/optisch	•	•	•	•	•	•	•	•	•	•	•	•	
230V/50Hz 230 W 5,3 W	230V/50Hz 170 W 8,3 W	230V/50Hz 155 W 8,3 W	230V/50Hz 125 W 5,0 W	230V/50Hz 130 W 8,9 W	230V/50Hz 130 W 8,9 W	230V/50Hz 150 W 9,0 W	230V/50Hz 95 W 6,5 W	230V/50Hz 90 W 6,5 W	230V/50Hz 70 W 4,3 W	230V/50Hz 73 W 4,4 W	230V/50Hz 71 W 3,4 W	230V/50Hz 54 W 4,4 W	Netzspannung Leistungsaufnahme Leistungsaufnahme Stand by
1006/785/647 76,5	900/689/560 52	796/598/559 31,5	900/681/528 51	900/681/528 51	760/569/480 35,2	760/569/480 36,3	760/569/480 33,5	703/526/463 26,8	632/483/485 21,4	530/476/485 20	450/413/393 14	400/360/386 9,1	Abmessungen (B x H x T) in mm Gewicht in kg
120/210/140 Lieferumfang 990/547/682	120/210/140 Zubehör 850/547/540	120/210/140 Zubehör 850/547/540	- Zubehör 821/450/465	120/210/140 Lieferumfang 840/512/490	120/210/140 Lieferumfang 720/409/454	- Zubehör 686/505/420	- Zubehör 686/505/420	- -	- -	- -	- -	- -	Surround-Boxen (B x H x T) in mm TV-Schrank Tv-Schrank (B x H x T) in mm

KLARTEXT:

TV Lexikon

100 HZ

Durch Verdoppelung der Bildwechselfrequenz sorgt die 100 Hz-Technologie für ein flimmerfreies und augenschonendes Bild.

AUTO-TUNING-SYSTEM DELUXE

Programmiert das Gerät auf alle empfangbaren Sender einschließlich Kennung.

DIGITALER KAMMFILTER

Für saubere Trennung der Farb- und schwarzweiß-Signale, dadurch hohe Farbkantenschärfe bei maximaler Auflösung.

PERFECT CONTRAST

Permanente Kontrastoptimierung.

PERFECT SHARPNESS CONTROL

Digitale elektronische Bildschärfenkontrolle

PREMIUM SCAN CONTROL

Verbesserte Bildauflösung durch genauere Abgrenzung der Hell/Dunkel-Übergänge.

PREMIUM DIGITAL SCAN

In Verbindung mit 100 Hz-Technologie für perfekte Bildqualität.

PERFECT MOTION

Sorgt für natürliche und fließende Bildwiedergabe bei bewegten Szenen.

SUPER LIVE MODE

Dynamische Bildanpassung vom herkömmlichen 4:3 auf das 16:9 Breitbildformat.

DOLBY DIGITAL/AC3

Atmosphärisch dichte und räumliche Klangwiedergabe durch digitale Übertragung über fünf separate Kanäle, sowie einen gesonderten Tieftonkanal zur Verbesserung von Effekten und tiefen Frequenzen.

DOLBY SURROUND PROLOGIC

Mehrkanalontechnik für den Kinosound zuhause. Zusätzlich integrierter Effect-Prozessor für Raumklangwiedergabe bei konventionellen Stereoübertragungen (Hall, Theater, Disco, Stadion).

BILDSCHIRM-DIALOG-SYSTEM

Zur Inbetriebnahme und Einstellung aller Funktionen des Gerätes über entsprechende Anzeigen auf dem Bildschirm.

PREMIUM BLACKLINE S-BILDRÖHRE

Dunkel getönte, superflache und kontraststarke Bildröhre.

MULTISYSTEM

Für den Empfang aller europäischen PAL-, NICAM- und SECAM-Normen. Zusätzlich ist die NTSC-Wiedergabe des Videorecorders gewährleistet.

MEGA - TEXT

Videotextdecoder mit 500-Seitenspeicher. Themenorientierte Gruppierungs- und Indexfunktion für schnellen Seitenzugriff.

SUPERWOOFER

Separater Baßlautsprecher.

Irrtümer, technische Änderungen und Liefermöglichkeiten vorbehalten

BITTE AUFKLAPPEN

In Touch with Tomorrow
TOSHIBA

Toshiba Europe GmbH
Hammfelddamm 8 · D - 41460 Neuss

Telefon (021 31)1 58 - 01 · Telefax (021 31)1 58 - 5 42 · www.toshiba.de