

# *Compact Disc Player*

---

Operating Instructions  
Mode d'emploi  
Manual de instrucciones  
Bedienungsanleitung



*CDP-S41*

# VORSICHT

Um Feuergefahr und die Gefahr eines elektrischen Schlages zu vermeiden, darf das Gerät weder Regen noch Feuchtigkeit ausgesetzt werden.

Um einen elektrischen Schlag zu vermeiden, darf das Gehäuse nicht geöffnet werden. Überlassen Sie Wartungsarbeiten stets nur einem Fachmann.

# Inhaltsverzeichnis

<b>Zur besonderen Beachtung</b> .....	37
<b>Merkmale dieses CD-Spielers</b> .....	37
<b>Gesetzliche Bestimmungen</b> .....	37
<b>Aufstellung des CD-Spielers</b> .....	39
Hinweise zur Aufstellung .....	39
<b>Anschluß des CD-Spielers</b> .....	41
Hinweise zum Anschluß .....	41
Anschluß eines Verstärkers .....	41
<b>Vorbereitung der Fernbedienung</b> .....	43
Einlegen der Batterien .....	43
<b>Wiedergabe</b> .....	45
Normale Wiedergabe der ganzen Platte .....	45
Aufsuchen eines bestimmten Titels .....	47
Aufsuchen einer bestimmten Plattenstelle ...	49
Ein-/Ausblendung .....	49
<b>Wiedergabe mit zufälliger Titelabfolge —</b>	
<b>Shuffle-Funktion</b> .....	51
<b>Wiederholspielbetrieb —</b>	
<b>Repeat-Funktion</b> .....	53
<b>Wiedergabe mit programmierter</b>	
<b>Titelabfolge — Porgramm-Funktion</b> .....	55
<b>Wartung</b> .....	59
Reinigung des Geräts .....	59
Reinigung der Platte .....	59
<b>Technische Daten</b> .....	61
<b>Störungsüberprüfungen</b> .....	63
<b>Lage der Bedienungselemente</b> .....	65
Vorderseite und Fernbedienung .....	65



Diese Funktion kann nur von der Fernbedienung aus gesteuert werden.



Diese Funktion kann nur am Gerät selbst gesteuert werden.

## Zur besonderen Beachtung

**Wenn ein fester Gegenstand oder Flüssigkeit in das Geräteinnere gelangen sollte**, brechen Sie unmittelbar den Betrieb ab. Trennen Sie das Gerät dann von der Wandsteckdose ab und lassen Sie es von einem Fachmann überprüfen.

**Trennen Sie das Gerät bei längerer Nichtverwendung von der Wandsteckdose ab.** Zum Abziehen des Kabels fassen Sie stets am Stecker und niemals am Kabel selbst an. Beachten Sie, daß das Gerät auch im ausgeschalteten Zustand nicht vollständig vom Strom getrennt ist, solange der Netzstecker noch an der Wandsteckdose angeschlossen ist.

**Bauen Sie das Gehäuse nicht auseinander**, da sonst der Laserstrahl des Geräts in Ihre Augen eindringen und Verletzungen verursachen kann. Überlassen Sie Wartungsarbeiten stets nur einem Fachmann.

Bei weiterführenden Fragen und Problemen bezüglich des Geräts wenden Sie sich bitte an den nächsten Sony Händler.

## Merkmale dieses CD-Spielers

**Vielseitige Betriebsmöglichkeiten**  
Folgende Betriebsarten können gewählt werden:

- |   |   |
|---|---|
| „Continuous“-<br>Wiedergabe<br>(Seite 45) | – Zur einmaligen<br>Wiedergabe aller<br>Plattentitel.       |
| „Program“-<br>Wiedergabe<br>(Seite 55)    | – Zur Wiedergabe der<br>Titel in programmierter<br>Abfolge. |
| „Shuffle“-<br>Wiedergabe<br>(Seite 51)    | – Zur Wiedergabe der<br>Titel in zufälliger<br>Abfolge.     |
| „Repeat“-<br>Wiedergabe<br>(Seite 53)     | – Die Titel werden<br>wiederholt abgespielt.                |

### Erstellen einer individuellen Bandaufzeichnung

- Beim Überspielen der CD auf Band kann das Signal ein- und ausgeblendet werden — Ein-/Ausblendung (Seite 49).
- Bei Programmieren einer Titelabfolge kann die Gesamtspielzeit überprüft werden — Programm-Funktion (Seite 55).

## Gesetzliche Bestimmungen

Die Strahlungsleistung des in diesem Gerät verwendeten Lasers kann die Grenze der Klasse 1 übersteigen.

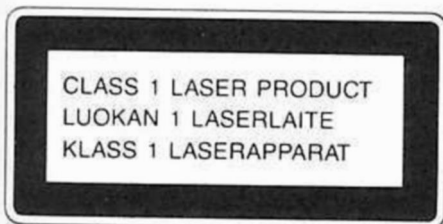
### Hinweis

Dieses Gerät erfüllt bezüglich Störstrahlungsunterdrückung die EG-Richtlinie 87/308/EG.

### Bescheinigung des Herstellers

Hiermit wird bescheinigt, daß der CD-Spieler CDP-S41 in Übereinstimmung mit den Bestimmungen der Amtsblattverfügung Nr. 1046/1984 funktentstört ist. Der Deutschen Bundespost wurde das Inverkehrbringen dieses Gerätes angezeigt und die Berechtigung zur Überprüfung der Serie auf Einhaltung der Bestimmungen eingeräumt.

Sony Corporation



Bei diesem CD-Spieler handelt es sich um ein Laser-Produkt der Klasse 1. Der Aufkleber mit der Aufschrift CLASS 1 LASER PRODUCT befindet sich an der Rückseite des Geräts.

# Aufstellung des CD-Spielers

## Hinweise zur Aufstellung

- Stellen Sie den Spieler so auf, daß ausreichende Luftzirkulation gewährleistet ist, um einen internen Hitzestau zu vermeiden.
- Stellen Sie den Spieler nicht auf eine weiche Unterlage (z.B. Decke), da hierdurch die Ventilationsöffnungen an der Unterseite blockiert werden können.
- Meiden Sie folgende Aufstellungsplätze:
  - Nähe von Wärmequellen wie Heizungen oder Warmluftauslässen.
  - Plätze, die direktem Sonnenlicht, starker Staubentwicklung, mechanischen Vibrationen oder Stößen ausgesetzt sind.

## Zur Feuchtigkeitsansammlung

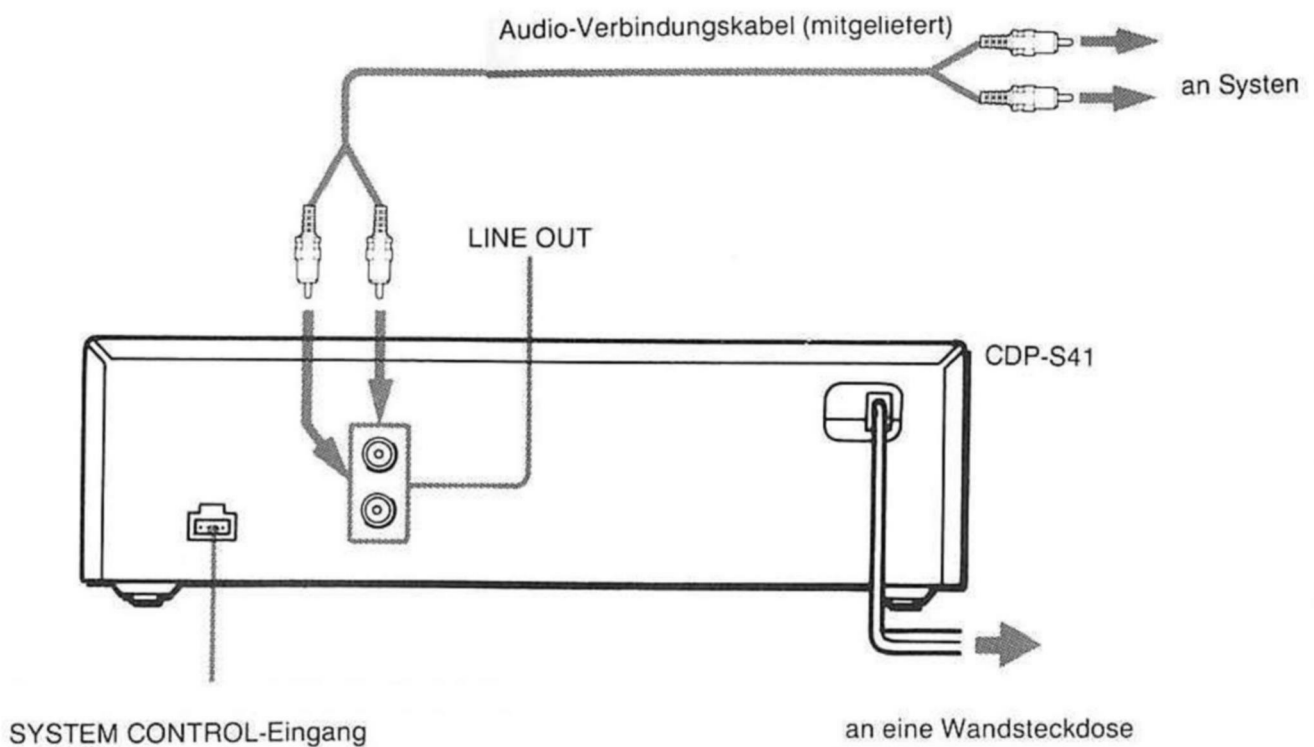
Wenn der Spieler unmittelbar von einem kalten an einen warmen oder sehr feuchten Platz gebracht wird, kann Feuchtigkeit auf der Linse im Inneren kondensieren und der Spieler arbeitet nicht mehr. Nehmen Sie dann die Platte heraus, lassen Sie den Spieler eingeschaltet und warten Sie ca. eine Stunde, bis die Feuchtigkeit verdunstet ist.

# Anschluß des CD-Spielers

## Hinweise zum Anschluß

- Schalten Sie vor dem Anschließen sämtliche Geräte aus.
- Stecken Sie die Stecker fest in die Buchsen ein. Lockerer Anschluß kann Brummen und andere Störgeräusche verursachen.
- Achten Sie darauf, daß die Kabel nicht zu stark gespannt sind, damit keine mechanischen Stöße und Vibrationen übertragen werden können.
- Die Stecker und die Buchsen sind farblich gekennzeichnet: bei den roten Steckern und Buchsen handelt es sich um den rechten Kanal (R) und bei den weißen um den linken Kanal (L).

## Anschluß eines Verstärkers



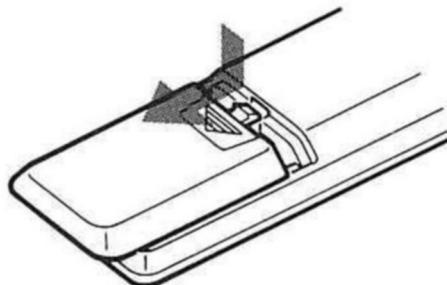
**SYSTEM CONTROL-Eingang zum Anschluß einer fernbedienbaren Komponentenanlage**  
Verbinden Sie den SYSTEM CONTROL-Eingang des CD-Spielers über das mitgelieferte Verbindungskabel mit dem SYSTEM CONTROL-Ausgang an der Rückseite des Verstärkers.

Der CD-Spieler kann dann von der Fernbedienung aus gesteuert werden. **Außerdem wird der CD-Spieler beim Umschalten auf Tuner ausgeschaltet**, so daß er keine Interferenzstörungen verursachen kann.

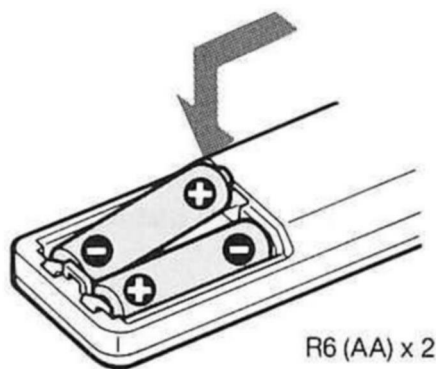
# Vorbereitung der Fernbedienung

## Einlegen der Batterien

1



2



### Hinweise zu den Batterien

- Mit Sony Batterien SUM-3 (NS) kann unter normalen Betriebsbedingungen mit einer Lebensdauer von einem halben Jahr gerechnet werden.
- Wenn die Batterien erschöpft sind, ist keine einwandfreie Fernbedienung mehr möglich. Wechseln Sie dann beide Batterien aus.

### Hinweise zur Fernbedienung

- Halten Sie die Fernbedienung von heißen und feuchten Plätzen fern.
- Achten Sie insbesondere beim Batteriewechsel darauf, daß keine Fremdkörper in das Gehäuse der Fernbedienung gelangen.
- Schützen Sie die Fernbedienung vor direktem Sonnenlicht und anderen hellen Lichtquellen, da sonst zu Fehlfunktion kommen kann.
- Nehmen Sie bei längerer Nichtverwendung die Batterien aus der Fernbedienung heraus, um eine Beschädigung durch Auslaufen und Korrosion zu vermeiden.

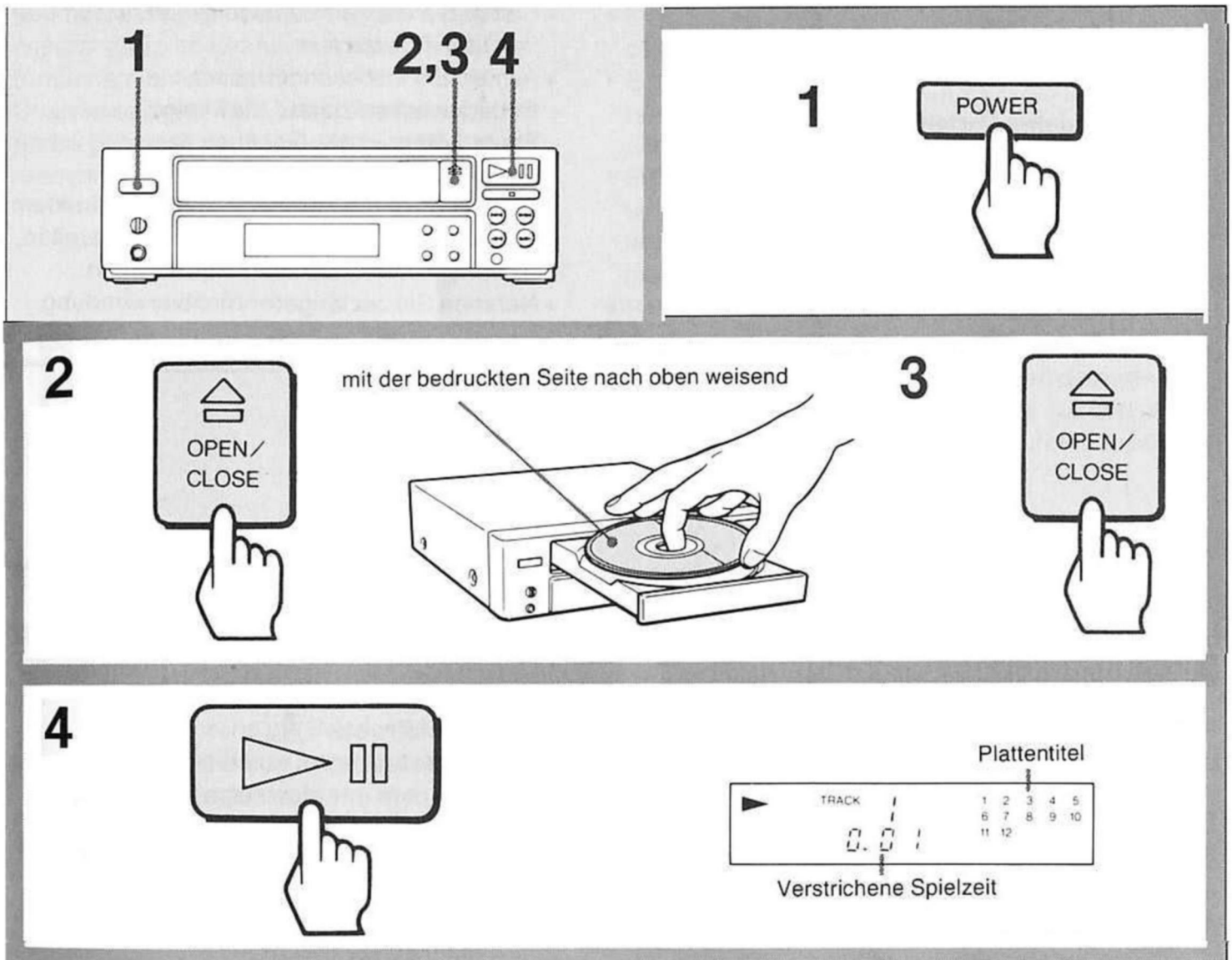
# Wiedergabe

Schalten Sie zunächst den Verstärker ein und stellen Sie seinen Eingangswähler in die CD-Position.

## Normale Wiedergabe der ganzen Platte

### Vorsicht beim Einstellen der Lautstärke

Stellen Sie bei leisen Passagen oder bei Leerpässagen die Lautstärke nicht zu hoch ein, da sonst bei plötzlich einsetzenden Signalspitzen die Lautsprecher beschädigt werden können.



\* Schritt 3 kann übersprungen werden.

**Zum kurzzeitigen Anhalten der Wiedergabe** drücken Sie ►||. Durch erneutes Drücken kann die Wiedergabe fortgesetzt werden.

**Zum Stoppen der Wiedergabe** drücken Sie ■. **Zum Stoppen der Wiedergabe und Öffnen der Plattenlade** drücken Sie ▲.

### Zum Abspielen einer Single-CD

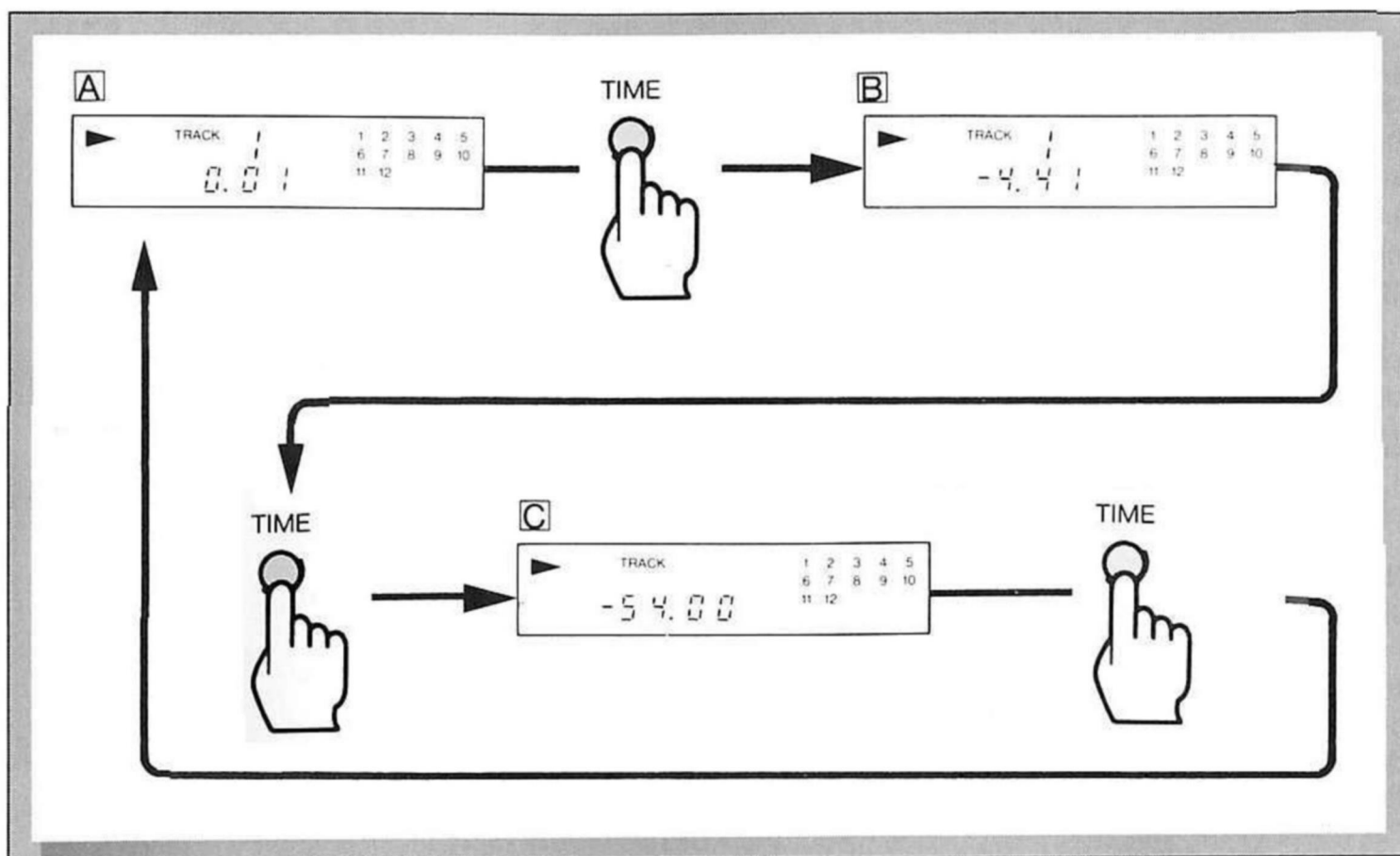
Legen Sie Single-CDs (8 cm  $\phi$ ) in die innere Mulde der Plattenlade. Wenn die Platte mit einem Adapter ausgestattet ist, so nehmen Sie diesen vorher ab. Legen Sie keine normale CD (12 cm  $\phi$ ) über die Single-CD.

# Wiedergabe

## Display

Durch Drücken von TIME während der Wiedergabe ändert sich die Anzeige im Display zyklisch wie folgt:

- A Verstrichene Spielzeit
- B Restspielzeit des Titels  
Wenn der Titel über 20 liegt, wird angezeigt.
- C Restspielzeit der Platte



## Aufsuchen eines bestimmten Titels

Sowohl während der Wiedergabe als auch während der Pause kann zu einem beliebigen Titel gesprungen werden.

### Zum sequentiellen Anspringen der Titel

Um zum Anfang des laufenden oder eines vorausgegangenen Titels zu springen

Drücken Sie **⏮** einmal bzw. wiederholt oder halten Sie die Taste gedrückt.

Um zum Anfang eines nachfolgenden Titels zu springen

Drücken Sie **⏭** einmal bzw. wiederholt oder halten Sie die Taste gedrückt.

### Direkte Titelwahl

Der gewünschte Titel kann mit den Nummerntasten der Fernbedienung direkt angewählt werden.

Zur Eingabe einer über 10 liegenden Nummer drücken Sie **>10** und eine der Tasten **1** bis **10**. **10** dient zur Eingabe einer 0.

Z.B. Für Abspielbeginn am Titel Nr. 22

Die Tasten **>10**, **2** und **2** drücken.

Für Abspielbeginn am Titel Nr. 30

Die Tasten **>10**, **3** und **10** drücken.

## Aufsuchen einer bestimmten Plattenstelle

Während der Wiedergabe kann im schnellen Vor- oder Rücklaufbetrieb eine bestimmte Plattenstelle aufgefunden werden.

### Aufsuchen einer Plattenstelle anhand des Mithörtons

#### Für Vorlauf mit hoher Geschwindigkeit

Halten Sie ►► während der Wiedergabe gedrückt, bis der gewünschte Punkt erreicht ist.

#### Für Rücklauf mit hoher Geschwindigkeit

Halten Sie während der Wiedergabe ◀◀ gedrückt, bis der gewünschte Punkt erreicht ist.

### Zum Aufsuchen einer Plattenstelle mit Hilfe der Anzeige im Display

Schalten Sie vor dem Betätigen von ►► bzw. ◀◀ durch Drücken von ■■ auf Pause. Die Suchlaufgeschwindigkeit erhöht sich dann, allerdings wird der Ton stummgeschaltet. Beobachten Sie deshalb während des Suchlaufs das Display. Wenn der gewünschte Punkt erreicht ist, schalten Sie die Pause durch erneutes Drücken von ■■ wieder ab.

## Ein-/Ausblendung



Das Wiedergabesignal kann innerhalb von 2 bis 10 Sekunden ein- oder ausgeblendet werden.

### Zur Festlegung der Ein-/Ausblenddauer

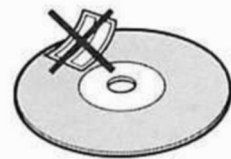
1. Drücken Sie im Stoppbetrieb die FADER-Taste.
2. Legen Sie mit ►► oder ◀◀ eine Ein-/Ausblenddauer zwischen 2 und 10 Sekunden fest. Wenn keine Dauer eingegeben wird, erhält man automatisch eine Zeit 5 Sekunden.
3. Starten Sie die Ein- bzw. die Ausblendung durch erneutes Drücken von FADER.

## Hinweise zur Handhabung der Platten

- Halten Sie die Platte sauber. Fassen Sie sie stets nur an der Kante an und berühren Sie die Oberfläche nicht.



- Kleben Sie nichts auf die Platte.



- Schützen Sie die Platte vor prallem Sonnenlicht und setzen Sie sie keinen Wärmequellen wie Heizungen oder Warmluftauslässen aus. Lassen Sie sie auch nicht in einem in der prallen Sonne geparkten Wagen zurück, da die Innentemperatur sehr hoch ansteigen kann.
- Stecken Sie die Platte nach dem Abspielen wieder in ihre Schachtel zurück.

### Ausblenden am Wiedergabeende

Drücken Sie an dem Punkt, an dem die Ausblendung beginnen soll, die FADER-Taste. FADE blinkt dann im Display, das Wiedergabesignal wird langsam ausgeblendet, der Spieler schaltet auf Pause.

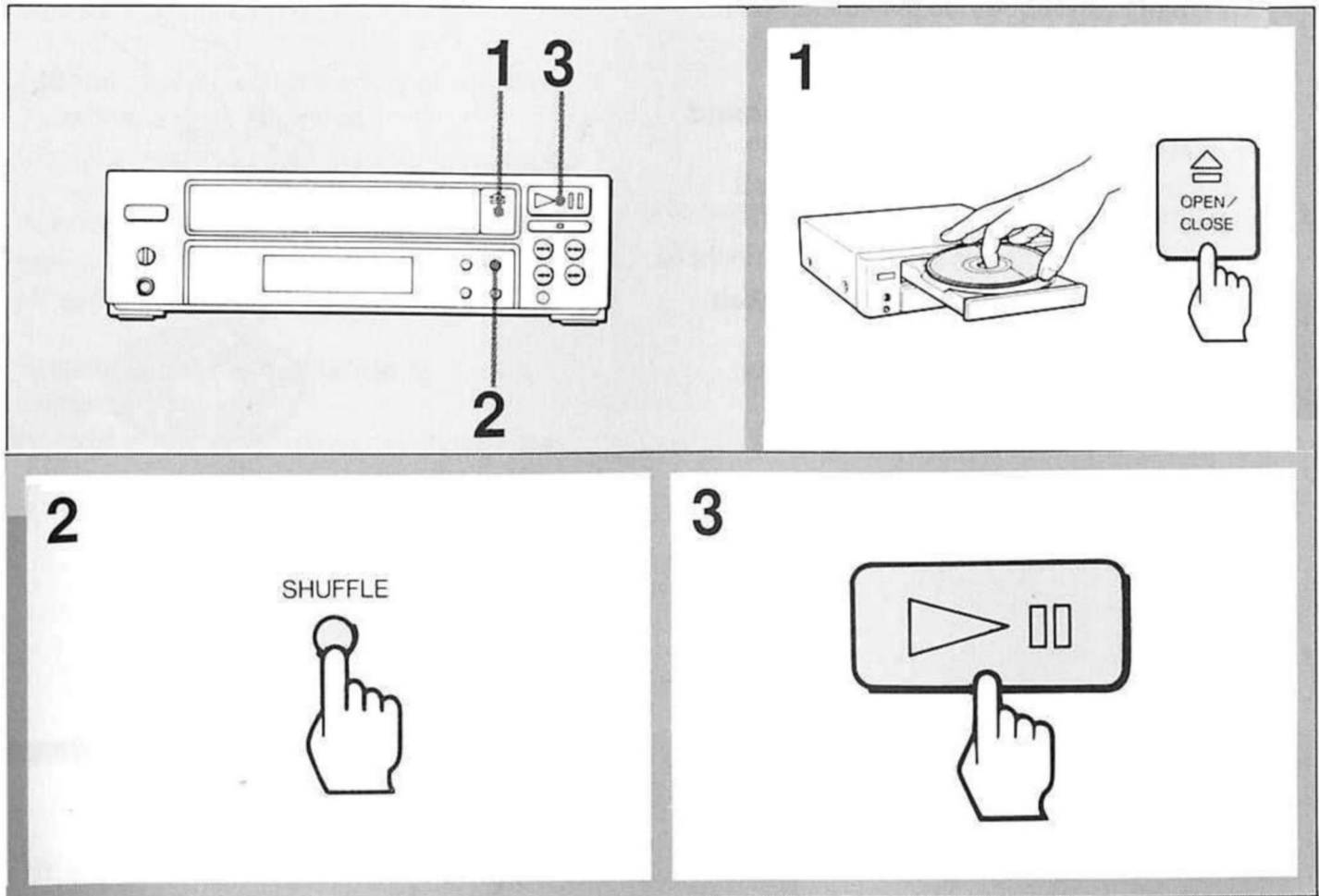
### Einblenden am Wiedergabebeginn

Drücken Sie FADER im Pausenbetrieb. FADE blinkt dann im Display, und das Signal wird langsam eingeblendet.

# Wiedergabe mit zufälliger Titelabfolge

— Shuffle-Funktion

Der Spieler ermöglicht die Wiedergabe aller oder bestimmter Titel in zufälliger Abfolge.



## Zum Stoppen der Wiedergabe

Drücken Sie ■.

## Zum Abschalten der Zufalls-Wiedergabe

Drücken Sie CONTINUE. Das Gerät schaltet dann in den normalen Wiedergabebetrieb zurück.

## Zufalls-Wiedergabe ausgewählter Titel

Löschen Sie die unerwünschten Titel vor oder während der Wiedergabe.

## Hinweis

Die Bedienung der Zufalls-Wiedergabe ausgewählter Titel ist nur an der Fernbedienung möglich.

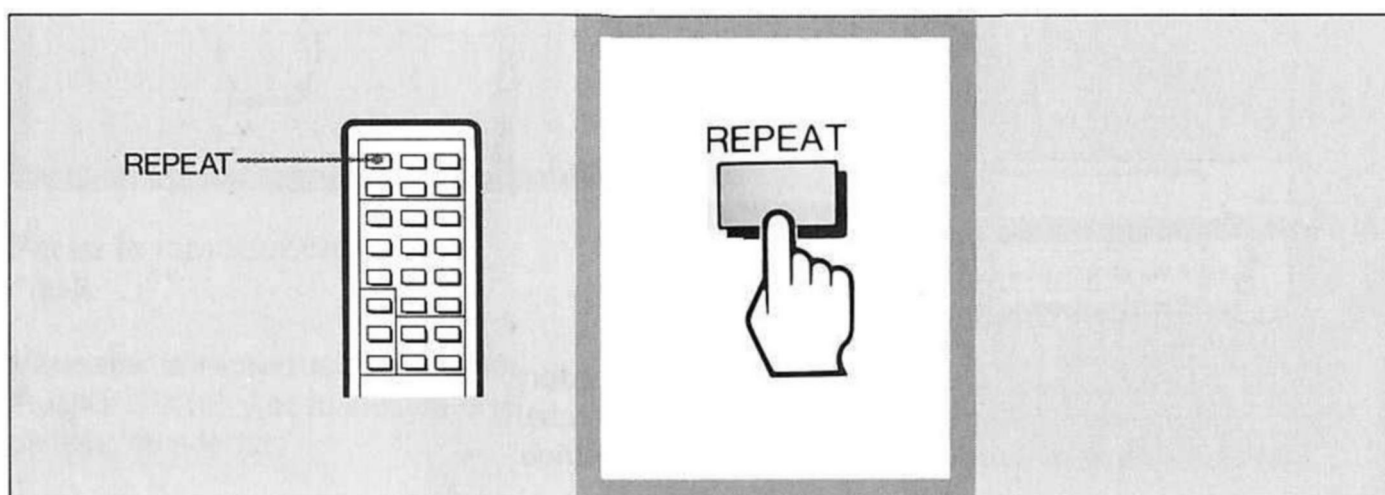
Löschen Sie die unerwünschten Titel mit den Nummerntasten der Fernbedienung.

## Ermittlung der Restzeit des laufenden Titels

Drücken Sie TIME einmal. Durch erneutes Drücken kann wieder auf die vorausgegangene Anzeige zurückgeschaltet werden. Die Restzeit bis zum Ende des Zufalls-Programms kann nicht angezeigt werden.



Wahlweise kann ein einzelner oder alle Titel wiederholt abgespielt werden.



## **Zum Wiederholen aller Titel**

Drücken Sie REPEAT einmal.

(Wird die Taste bei der Zufalls- oder Programm-Wiedergabe gedrückt, so wird diese Betriebsart wiederholt.)

## **Zum Wiederholen des momentanen Titels**

Drücken Sie REPEAT erneut.

(Nicht möglich während Zufalls- und Programm-Wiedergabe.)

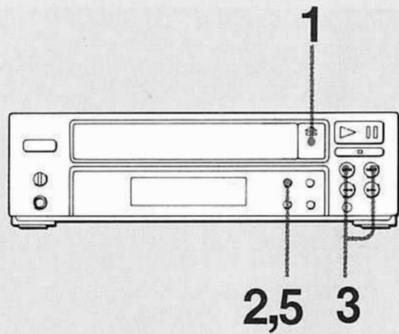
## **Zum Abschalten des Wiederholspielbetriebs**

Drücken Sie REPEAT erneut.

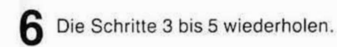
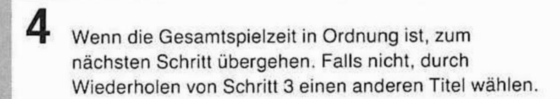
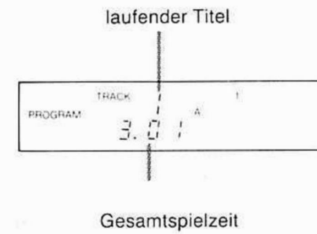
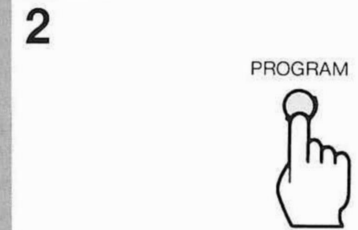
# Wiedergabe mit programmierter Titelabfolge

## — Programm-Funktion

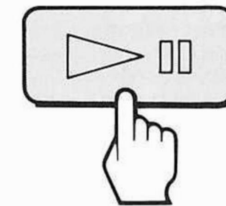
Zwei Titelabfolgen (A und B) aus insgesamt 24 Titeln können unter Beobachtung der Gesamtspielzeit programmiert werden. Diese Funktion ist beim Überspielen auf ein Cassettenband zweckmäßig.



Bei Verwendung der Fernbedienung drücken Sie im Schritt 3 die gewünschten Nummertasten an der Fernbedienung.



Zur Wiedergabe der programmierten Titelabfolge



## Zum Stoppen der Programm-Wiedergabe

Drücken Sie ■.

Die programmierte Titelabfolge kann beliebig oft wiedergegeben werden, sofern der Programm-Wiedergabebetrieb nicht abgeschaltet und das Programm nicht gelöscht wird.

## Zum Abschalten des Programm-Wiedergabebetriebs

Drücken Sie CONTINUE. Das Gerät schaltet dann auf den normalen Wiedergabebetrieb zurück und die programmierte Abfolge wird gelöscht.

## Erstellen einer Titelabfolge zum Überspielen auf Band



Durch Einfügen einer Pause können zwei getrennte Titelabfolgen (A und B) programmiert werden. Dies erleichtert das Überspielen der Titel auf die beiden Cassettenseiten.

- 1 Programmieren Sie die Titel für die Cassettenseite A.
- 2 Drücken Sie ■■ an der Fernbedienung. Die Gesamtspielzeit wird dann auf 0 zurückgesetzt.
- 3 Programmieren Sie die Titel für Seite B. Zunächst wird die für Seite A programmierte Titelabfolge bis zum Ende wiedergegeben, danach schaltet der Spieler auf Pause, so daß die Cassette umgedreht und zum Anfang von Seite zurückgespult werden kann. Durch Drücken von ►■ wird das Überspielen dann auf die Seite B fortgesetzt.

## Zur Wiedergabe der Titelabfolge

Drücken Sie ►► während der Pause.

Bei jedem Drücken von ►► wird die nächste Titelnummer der programmierten Abfolge in das Display abgerufen.

## Zum Löschen der programmierten Titelabfolge

Drücken Sie ▲ zweimal, oder schalten Sie das Gerät während der Programm-Wiedergabe aus.

## Zum Löschen eines einzelnen Titels der Abfolge

Drücken Sie im Stoppbetriebs die ■ Taste. Bei jedem Drücken dieser Taste wird der jeweils letzte Titel der Abfolge gelöscht.

## Zum Hinzufügen eines Titels

Führen Sie im Stoppbetrieb die Schritte von Seite 54 bis 55 aus. Im Wiedergabebetrieb ist kein Hinzufügen von Titeln möglich.

## In folgenden Fällen erscheint statt der Zeit die Anzeige ---- im Display

- Es wurde eine über 20 liegende Titelnummer programmiert.
- Die Programmzeit überschreitet 100 Minuten.

## Zum Überprüfen der Restzeit

Durch einmaliges Drücken von TIME wird die Restzeit des laufenden Titels und durch zweimaliges Drücken die Restzeit bis zum Programmende angezeigt. Wird die Taste danach erneut gedrückt, erhält man wieder die vorausgegangenen Anzeige.

Wenn eine Pause in das Programm eingefügt worden ist, zeigt das Display die restliche Titelanahl und die Restzeit bis zur Pause. Wenn eine über 20 liegende Titelnummer programmiert worden ist, erscheint statt der Zeit die Anzeige ----.

## Reinigung des Geräts

Reinigen Sie das Gehäuse und die Bedienelemente mit einem weichen, leicht mit mildem Haushaltsreiniger angefeuchteten Tuch. Scheuerschwämme, Scheuerpulver und Lösemittel wie Alkohol oder Benzin dürfen nicht verwendet werden.

## Reinigung der Platte

Wenn die Platte verschmutzt ist, reinigen Sie sie mit einem Reinigungstuch, indem Sie von der Mitte nach außen wischen.



Verwenden Sie keine Lösemittel wie Benzin oder Verdünner und auch keine für Analogplatten bestimmte Plattenreiniger oder Antistatiksprays.

# Technische Daten

## CD-Spieler

Frequenzgang	5 Hz – 20 kHz ( $\pm 0,5$ dB)
Signal-Rauschabstand	über 93 dB
Dynamikumfang	über 88 dB
Klirrgrad	unter 0,05% (bei 1 kHz)
Kanaltrennung	über 90 dB

## Ausgänge

LINE OUT (FIXED) (Cinchbuchsen)	Ausgangspegel 2 V (an 50 kOhm), Lastimpedanz über 10 kOhm
HEADPHONES (Stereo-Klinkenbuchse)	max. Ausgangspegel 1 mW, Lastimpedanz 32 Ohm

## Allgemeine Daten

Stromversorgung	220 – 230 V Wechselspannung, 50 Hz
Leistungsaufnahme	10 W
Abmessungen (einschl. vorspringender Teile)	ca. 225 × 65 × 230 mm (B/H/T)
Gewicht	ca. 2,0 kg

## Mitgeliefertes Zubehör

Audio-Verbindungskabel	1 (2 Cinchstecker – 2 Cinchstecker)
Verbindungskabel	1
Fernbedienung	1
Sony Batterien SUM-3 (NS)	2

## Fernbedienung

Prinzip	Infrarot-Übertragung
Stromversorgung	3 V Gleichspannung, 2 Mignonzellen (R6)
Abmessungen	ca. 40 × 20 × 175 mm (B/H/T)
Gewicht	ca. 100 g, einschl. Batterien

Änderungen, die dem technischen Fortschritt dienen, bleiben vorbehalten.

# Störungsüberprüfungen

Bevor Sie die folgende Störungsliste durchgehen, überprüfen Sie zunächst noch einmal, ob die Anschlüsse und die Bedienungsvorgänge richtig ausgeführt wurden. Wenn das Problem nicht selbst behoben werden kann, wenden Sie sich an die nächste Sony Kundendienststelle.

Symptom	Ursache	Abhilfe
Die Plattenlade schließt sich nicht.	Die Platte ist nicht richtig eingelegt.	Die Platte richtig einlegen.
Die Wiedergabe startet nicht.	Die Platte ist verschmutzt.	Die Platte reinigen.
	Die Platte ist falschherum eingelegt.	Die Platte mit der bedruckten Seite nach oben weisend einlegen.
	Der CD-Spieler befindet sich im Pausenbetrieb.	Die Pause durch Drücken von <b>⏏</b> abschalten.
	Feuchtigkeit hat sich angesammelt.	Den Spieler eingeschaltet lassen und ca. eine Stunde abwarten.
„no disc“ wird angezeigt.	Es ist keine Platte eingelegt.	Eine Platte einlegen.
Kein Ton.	Lockerer Anschluß.	Die Stecker fest einstecken.
	Falscher Anschluß.	Die Anschlüsse so ausführen, wie im Abschnitt „Anschluß des CD-Spielers“ angegeben.
Bei Kopfhörerbetrieb ist kein Ton zu hören.	PHONE LEVEL-Regler steht in der Minimalposition.	Den Regler nach rechts drehen.
Die Wiedergabe beginnt nicht am ersten Plattentitel.	Der Spieler ist in den PROGRAM- oder SHUFFLE-Betrieb geschaltet.	CONTINUE drücken.
7 7 wird angezeigt.	▶▶ wurde am Platteneende noch weiter gedrückt.	Durch Drücken von ◀◀ oder ◀◀ auf normale Anzeige zurückschalten.
Der Spieler arbeitet nicht.	Das interne Steuerprogramm des Spielers ist gestört.	Den Spieler einmal aus- und dann wieder einschalten.