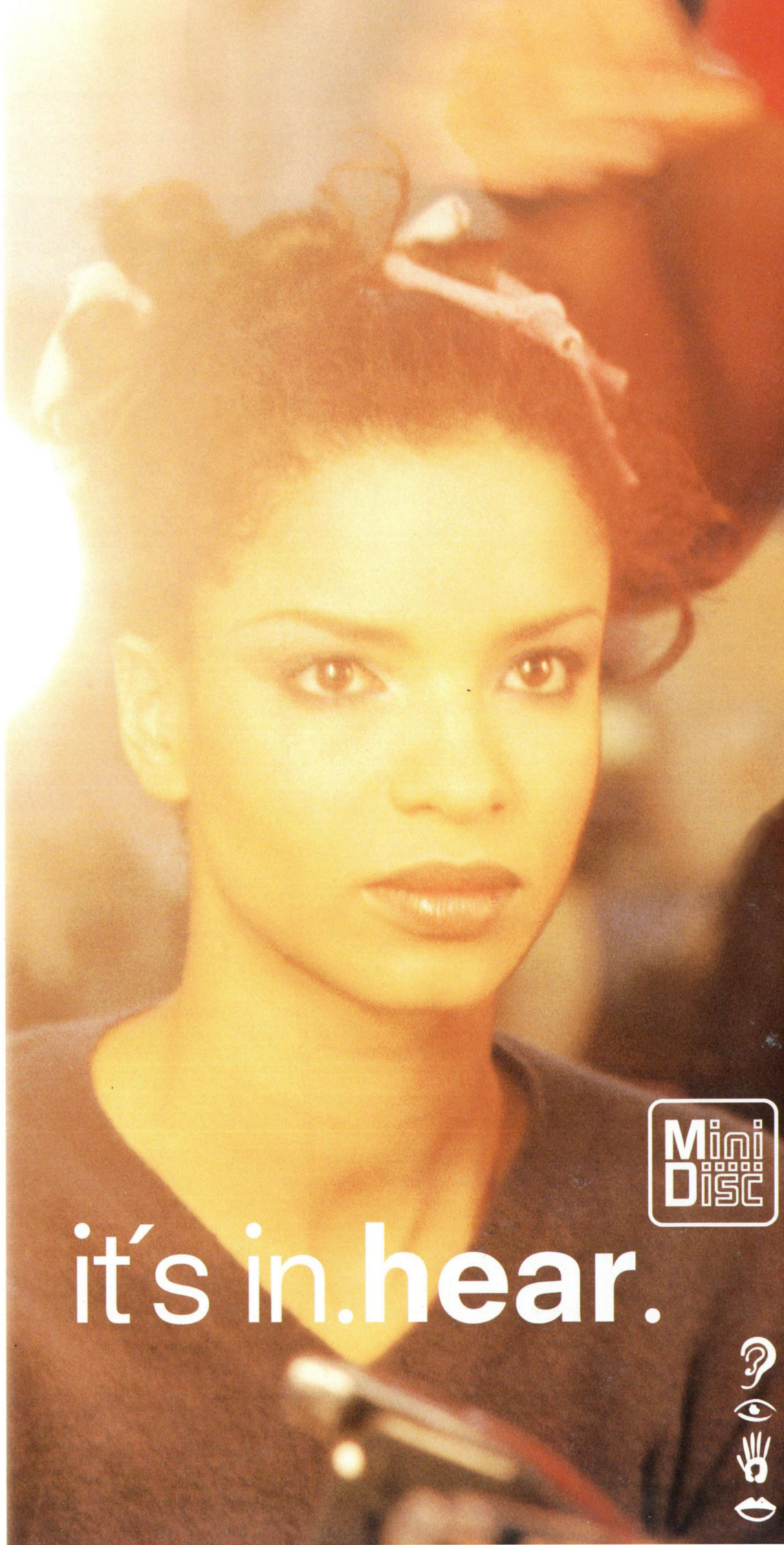


**SONY**

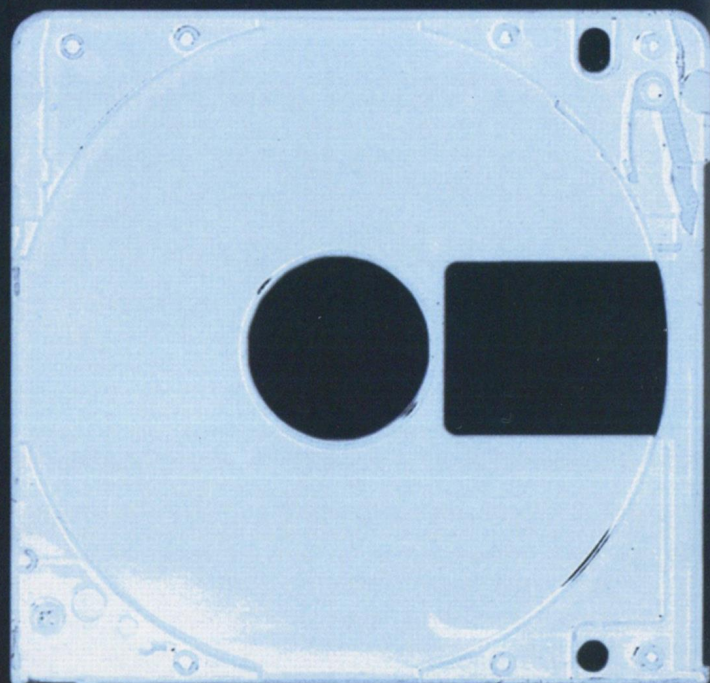
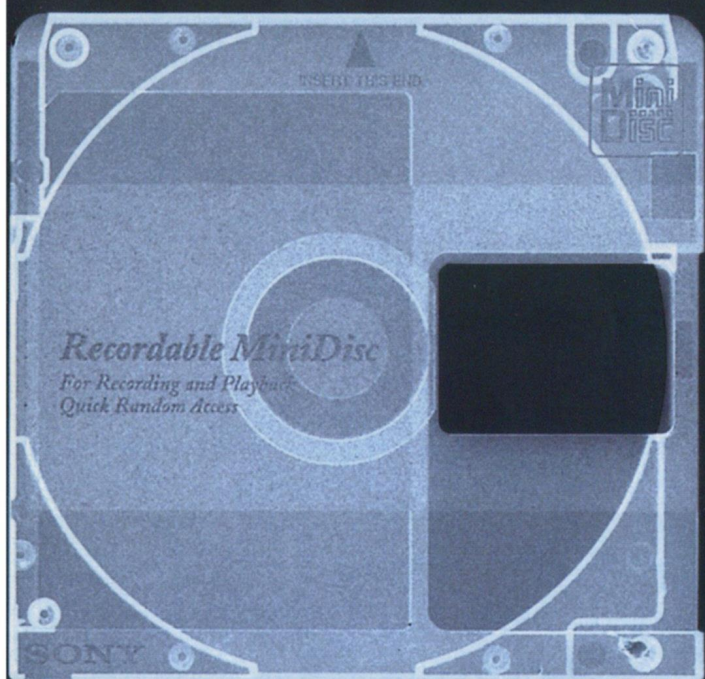


All about MiniDisc.



it's in.hear.





**Jetzt ist MiniDisc.**

SONY MiniDisc. Das ultimative Aufnahme-Medium für heute und für alle Zukunft. Definitiv.

**Jetzt ist MiniDisc.**

SONY MiniDisc. MD statt MC. Für die Ewigkeit. In allerfeinster Qualität. Und mit allem Comfort. Digital.

**Jetzt ist MiniDisc.**

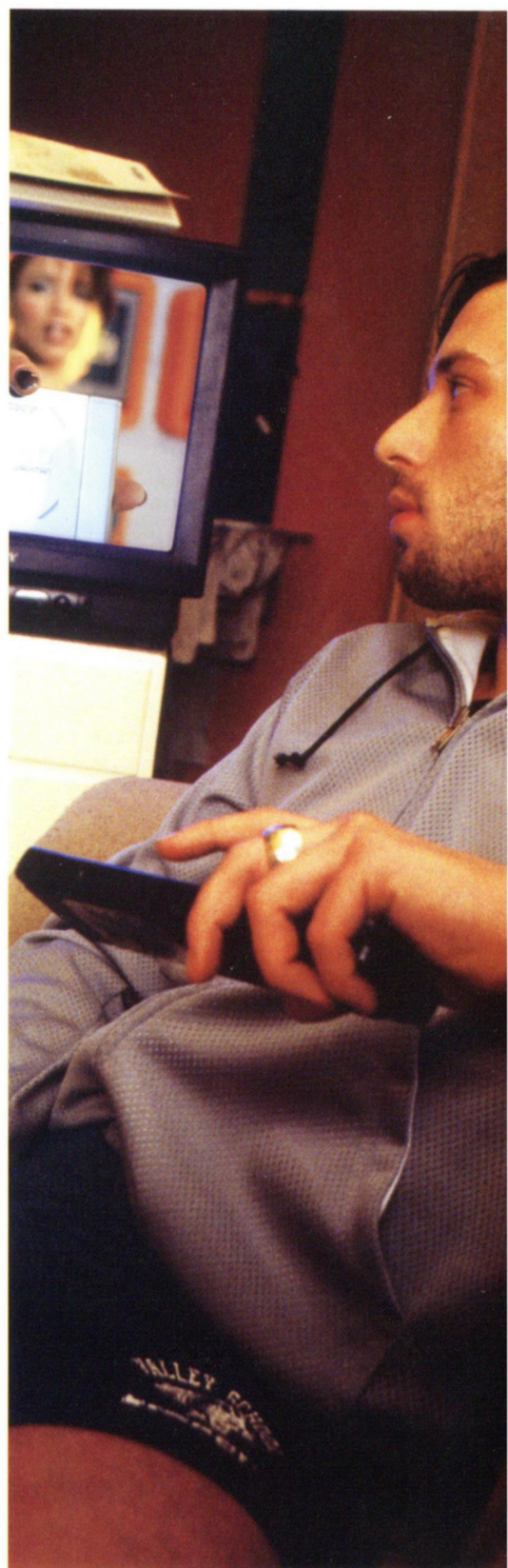
SONY MiniDisc. Digital aufnehmen. Digital speichern. Digital wiedergeben. Immer wieder. Perfekt.

**Jetzt ist MiniDisc.**

SONY MiniDisc. Weil sie SONY erfunden hat. Weil SONY die einzigartigen Geräte dazu hat. Klar.

**tape is history.**







**MZ - E 35**

Ultrakompakter MiniDisc-Walkman® im hochwertigen Magnesiumgehäuse in der Farbe silber.



**MZ - E 25**

Kompakter MiniDisc-Walkman® mit Aluminiumgehäuse in den Farben silber, blau und orange.



**MZ - R 50**

MiniDisc-Walkman® für Aufnahme und Wiedergabe in der Farbe silber.



**MZ - R 5 ST**

MiniDisc-Station bestehend aus Docking Station und portablem MiniDisc-Recorder.



**MZ - EP 11 (große Abb. links)**

MiniDisc-Walkman® mit einzigartigem „Slot-In“-Lademechanismus.







**MDX - C 7890 R**

MiniDisc-Autoradio mit vollausgestattetem Tuner und Wechsler-Steuerung.

**MDX - 62**

6-fach MiniDisc-Wechsler, gut geeignet für den Kofferraum.

**MDW - 74 AY  
(Colour Collection)**

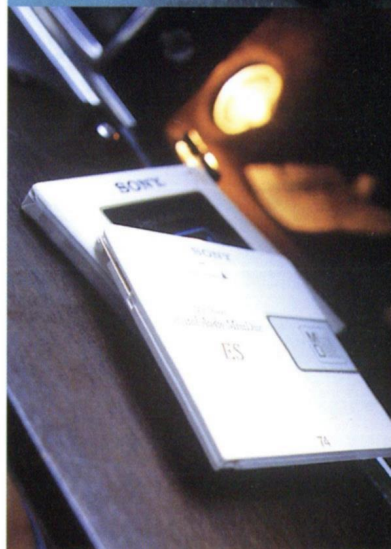
Auch in den Farben blau, grün und rot erhältlich.

**MDW - 74**

MiniDisc im neuen '98er Design.

**MDW - 74 C**

High-End MiniDisc für den audiophilen Hörer.





**MDS-JA 50 ES**  
High-End in MiniDisc.



**DHC-EX 770 MD**  
Mini-Systemanlage mit  
MiniDisc-Recorder und  
3fach-CD-Wechsler.



**MDS-JB 920 QS**  
MiniDisc-Recorder der  
QS-Klasse.



**MDS-JA 20 ES**

Der Einstieg in die ES-Klasse der MiniDisc-Recorder.



**MDS-JE 520**

Einsteiger MiniDisc-Recorder in neuem Design mit verbesserter Ausstattung. Auch in der Farbe schwarz erhältlich.



**DHC-EX 880 MD**

Hochwertige 4 Komponenten Mini-Systemanlage mit 3fach-MiniDisc-Recorder und 3fach-CD-Wechsler.

EDIT/  
NO

YES

AMS

C LEVEL  
ANALOG

6

8

10



DIGITAL INPUT

ANALOG

OPT 1



**Jetzt ist MiniDisc.**

SONY MiniDisc. Auf Knopfdruck beginnt die Zukunft.  
Digital-Recording ohne Verlust und Rauschen.  
Genial.

**Jetzt ist MiniDisc.**

SONY MiniDisc. Immer wieder neu bespielbar.  
Immer wieder in absoluter Qualität. Immer wieder perfekt.  
Einzigartig.

**Jetzt ist MiniDisc.**

SONY MiniDisc. Kein Suchen. Kein Spulen. Keine Probleme.  
Direkt anwählen. Direkt hören. Direkt Spaß.  
Excellent.

**Jetzt ist MiniDisc.**

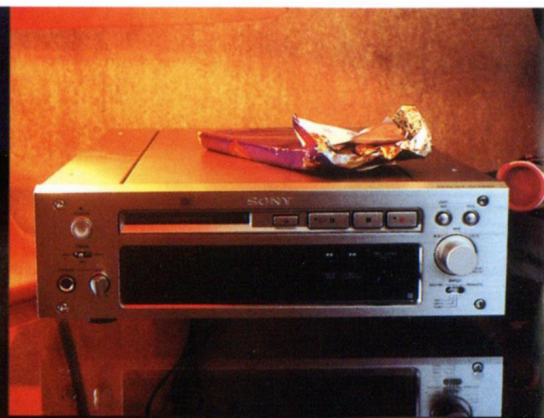
SONY MiniDisc. Alles kann passieren.  
Titel verschieben. Kombinieren. Trennen. Einfügen. Benennen.  
Unbegrenzt.

**start now. digital.**





**DHC - MD 313**  
MiniDisc-Systemanlage  
im neuen silbernen Design.



**MDS-S 39**  
MiniDisc-Deck für alle  
SONY - Mini-Hifi Anlagen.  
Auch in schwarz erhältlich.

**MDS - J 3000 ES**

ES-MiniDisc-Recorder im Mini-Format. Gutes muß nicht groß sein.

**MDS - JA 30 ES**

ES-MiniDisc-Recorder mit dem legendären, variablen Digitalfilter.

**MDS - W 1**

Doppel-MiniDisc-Deck mit umfangreicher Ausstattung.





### MZ-R 5 ST

#### Docking-Station:

- 1 optischer Ausgang und 2 optische Eingänge • großes 4-Zeilen-Laptop-LC-Display mit Hintergrundbeleuchtung • Integrierte Akku-Ladefunktion für portablen MiniDisc-Recorder • einfache Eingabe von Titel- und Disc-Namen durch große Bedientasten • Inklusive IR-Fernbedienung im Scheckkartenformat, optisches Digitalkabel

#### portabler MiniDisc-Recorder:

- robustes Metallgehäuse • 20-Bit A/D-Wandler • Sampling Rate Converter • Synchro-Aufnahme-Funktion • automatische Aufnahmen von Datum und Uhrzeit • verschiedene Wiedergabemöglichkeiten (Repeat, Shuffle etc.) • 10 Sek.-Shock Resistant Memory • Digital Mega Bass • Edit-Funktionen (Move, Erase, etc.) • Inklusive Stereo-Ohrhörer mit LCD-Kabelfernbedienung, Lithium-Ionen-Akku (LIP-8), Netz-Adapter, Mignon-Batteriefach, Tragebeutel

Unverbindliche Preisempf. DM 1.299.-



### MZ-R 50

- 40 Sek.-Shock-Resistant-Memory • Kompakter MiniDisc-Recorder in robustem Metallgehäuse • Eingabe von Titel- und Disc-Namen über Jog Dial • Sampling Rate Converter • Edit-Funktionen (Move, Erase etc.) • Verschiedene Wiedergabemöglichkeiten (Repeat, Shuffle etc.) • Optischer Digitaleingang (MD Link) • Digitale Synchronisation im Aufnahme-Modus (MD Link) • Inklusive Stereo-Ohrhörer mit LCD-Kabelfernbedienung, Lithium-Ionen-Akku (LIP-8), Netz-Adapter, Batteriefach, Tragebeutel

Unverbindliche Preisempf. DM 699.-



### MZ-R 35

- Robustes Metallgehäuse • Sampling Rate Converter • Eingabe von Titel- und Disc-Namen über Jog Dial • Edit-Funktionen (Move, Erase etc.) • Bis zu 74/148 min. digitale Stereo/Mono-Aufnahme • Optischer Digitaleingang (MD Link) • Digitale Synchronisation im Aufnahme-Modus (MD Link) • 10 Sek.-Shock-Resistant Memory • Verschiedene Wiedergabemöglichkeiten (Repeat, Shuffle etc.) • Digital Mega Bass • Bis zu 8 Std. Batteriebetriebsdauer bei Aufnahme, bis zu 15 Std. Batteriebetriebsdauer bei Wiedergabe • Inklusive optischem Digitalkabel, Lithium-Ionen-Akku, Mignon-Batteriefach, Tasche, Netzteil und Stereo-Ohrhörer mit LCD-Kabelfernbedienung

Unverbindliche Preisempf. DM 599.-



### MZ-F 40

- Integrierter PLL-Synthesizer-Tuner • 24-Stationen-Speicher (16 UKW, 8 MW) • Auto Scan Preset für einfache Sendersuche • 2 LCD-Anzeigen für MiniDisc und Radio • 10 Sek.-Shock-Resistant-Memory • Übersichtliche Einknopfbedienung für MiniDisc und Radio • Digital Mega Bass • AVLS • Batterie-Restzeitanzeige • Inklusive Tasche und Stereo-Ohrhörer mit Fernbedienung

Unverbindliche Preisempf. DM 799.-

features



#### MZ-E 35

- 10 Sek.-Shock-Resistant-Memory • Schneller Titelzugriff • Verschiedene Wiedergabemöglichkeiten (Repeat, Shuffle etc.) • Digital Mega Bass • Batteriezustandsanzeige • Bis zu 8 Std. Batteriebetriebsdauer • AVLS (automatische Lautstärkebegrenzung) • „Push open“-Mechanismus zur Tastenspernung • Inklusive Stereo-Ohrhörer mit LCD-Kabelfernbedienung, Akku, Ladegerät, Mignon-Batteriefach und Tragebeutel

**Unverbindliche Preisempf. DM 799.-**



#### MZ-EP 11

- Ease of use „Slot-In“- Lademechanismus • „Vertical-Design“ • 10 Sek.-Shock-Resistant-Memory • Digital Mega Bass • Stromversorgung über eine Mignon-Batterie oder Akku • Bis zu 5 Std. Batteriebetriebsdauer (1 x Mignon-Batterie), bis zu 4 Std. Batteriebetriebsdauer (Flachakku) • Inklusive Stereo-Ohrhörer mit LCD-Kabelfernbedienung, Akku, Ladegerät und Tasche

**Unverbindliche Preisempf. DM 699.-**



#### MZ-E 25

- 10 Sek.-Shock-Resistant-Memory • Schneller Titelzugriff • Repeat-Funktion • Digital Mega Bass • Stromversorgung über eine Mignonbatterie oder Akku • Bis zu 6 Std. Batteriebetriebsdauer (1 x Mignon) • Inklusive Stereo-Ohrhörer mit LCD-Kabelfernbedienung und Tasche

**Unverbindliche Preisempf. DM 499.-**



#### MZ-E 20

- 10 Sek.-Shock-Resistant-Memory • Max. 4 Std. Spielzeit mit Batterien • LCD-Anzeige für Titel, Spieldauer, Batterie Leistungsanzeige • Wiederholfunktionen • Schneller Titelzugriff • Mega Bass • Resume-Funktion • Hold-Schalter • AVLS • Batterie-Restzeitanzeige • Inklusive Tragetasche und Stereo-Ohrhörer

**Unverbindliche Preisempf. DM 399.-**



#### MZ-B 3

MiniDisc®-Diktiergerät für Aufnahme und Wiedergabe

- 10 Sek.-Shock-Resistant-Memory bei Wiedergabe • Mit eingebautem Mikrophon und Lautsprecher • Digitale, sprachgesteuerte Aufnahme (VOR-Funktion) • Max. 148 Minuten Mono-Aufnahme, max. 74 Minuten Stereo-Aufnahme • Schnelle Wiedergabe ohne Tonhöhenveränderung • 3 Std. Aufnahme mit Batterien • Automatische Aufnahme von Datum und Uhrzeit • Inklusive Tasche, Batteriefach, Kabelfernbedienung und bespielbarer MiniDisc

**Unverbindliche Preisempf. DM 1.499.-**



### MDS-JB 920 QS

- 20-Bit-Strom-Pulse-D/A-Wandler • 20-Bit-A/D-Wandler • Pitch Control • Digitale und analoge Aufnahmeaussteuerung • Leistungsstarker Ringkerntransformator • 2 optische und 1 koaxialer Digitaleingang • 1 optischer und 1 koaxialer Digitalausgang • 2-zeiliges Display • Vergoldete Audioanschlüsse • PC-Link Funktion • Control-A1 • Aufnahmevorlaufspeicher (6 Sek.) • Undo-Funktion • Abtastraten-Wandler • Mono-Aufnahme Funktion • CD-Synchro-Funktion • Umfangreiche Editierfunktionen • Repeat, Shuffle, Program • Smart-Space-Funktion • Speicherung des digitalen Aufnahmepegels • Multi Selector • Timer-Funktion • automatische Aufnahme von Datum und Zeit • Regelbarer Kopfhörerausgang • ATRAC-Generation 4.5 • IR-Fernbedienung • Gehäusefarbe: schwarz • 24 Monate Garantie

**Unverbindliche Preisempf. DM 799.-**



### MDS-JE 520

- ATRAC-Datenreduktionsverfahren 4.5 • 20-Bit-A/D-Wandler • Aufnahmevorlaufspeicher (6 Sek.) • Undo-Funktion • Abtastratenwandler • Mono-Aufnahme-Funktion • CD-Synchro-Funktion • Umfangreiche Editierfunktionen • Custom Edit Funktion • Repeat, Shuffle, Program • Fade in/Fade out Aufnahme-funktion • Smart-Space-Funktion • Multi Selector • Timer-Funktion • 1 optischer und 1 koaxialer Digitaleingang • 1 optischer Digitalausgang • 2-zeiliges Display • Regelbarer Kopfhörerausgang • IR-Fernbedienung • Gehäusefarben: schwarz und silber • 24 Monate Garantie

**Unverbindliche Preisempf. DM 599.-**



### MDS-W 1

- Doppel-MiniDisc-Deck • ATRAC-Datenreduktionsverfahren 4.5 • 20-Bit-A/D-Wandler • Umfangreiche Aufnahme-funktionen • Aufnahmevorlaufspeicher (6 Sek.) • Undo-Funktion • Abtastratenwandler • Mono-Aufnahme-Funktion • CD-Synchro-Funktion • Umfangreiche Editierfunktionen • Pitch Control • Digitale und analoge Aufnahmeaussteuerung • Repeat, Shuffle, Program • Smart-Space-Funktion • Multi Selector • Timer-Funktion • 2 optische und 1 koaxialer Digitaleingang • 1 optischer Digitalausgang • Hochauflösendes Display • Kopfhöreranschluß • IR-Fernbedienung • Gehäusefarbe: schwarz • 24 Monate Garantie

**Unverbindliche Preisempf. DM 1.500.-**



### MDS-S 39

- ATRAC-Datenreduktionsverfahren 4.5 • Hybrid-Pulse-D/A-Wandler • 20-Bit-A/D-Wandler • Aufnahmevorlaufspeicher • Undo-Funktion • Smart-Space-Funktion • Abtastratenwandler • Umfangreiche Editierfunktionen • Repeat, Shuffle, Program • Mono-Aufnahme-Funktion • CD-Synchro-Funktion • Kopfhöreranschluß • 1 optischer Digitalein- und Ausgang • Gehäusefarben: schwarz und silber • IR-Fernbedienung • Rastermaß: 28 cm • 24 Monate Garantie

**Unverbindliche Preisempf. DM 599.-**



### MDS-JA 50 ES

- ATRAC-Generation 4.5 • 20-Bit-Strom-Pulse-D/A-Wandler • Variabler Digitalfilter für eine optimale Klangabstimmung • 24-Bit-A/D-Wandler für höchste Auflösung bei Aufnahme von analogen Quellen • Abtastraten-Wandler zur Aufnahme von unterschiedlichen digitalen Quellen • 2 Hochleistungs-Ringkern-Transformatoren • BSL-Discmotor • Digitale und analoge Aufnahmepegel-Einstellung • Multi Selector für komfortable Bedienung • Doppelt verstärktes Aluminiumgehäuse • Dreikammeraufbau für optimale Trennung der verschiedenen Baugruppen • 2 optische und 1 koaxialer Digitaleingang • 6-Sek.-Aufnahmeverlaufspeicher • Gehäusefarben: schwarz und champagner • 24 Monate Garantie

**Unverbindliche Preisempf. DM 3.000.- in schwarz  
DM 3.100.- in champagner**



### MDS-JA 30 ES

- ATRAC-Generation 4.5 • 20-Bit-Strom-Pulse-D/A-Wandler • Variabler Digitalfilter für eine optimale Klangabstimmung • 20-Bit-A/D-Wandler für höchste Auflösung bei Aufnahme von analogen Quellen • Abtastraten-Wandler zur Aufnahme von unterschiedlichen digitalen Quellen • 1 Hochleistungs-Ringkern-Transformator • BSL-Discmotor • Digitale und analoge Aufnahmepegel-Einstellung • Multi Selector für komfortable Bedienung • Doppelt verstärktes Aluminiumgehäuse • Dreikammeraufbau für optimale Trennung der verschiedenen Baugruppen • 2 optische und 1 koaxialer Digitaleingang • 6-Sek.-Aufnahmeverlaufspeicher • Gehäusefarben: schwarz und champagner • 24 Monate Garantie

**Unverbindliche Preisempf. DM 1.700.- in schwarz  
DM 1.800.- in champagner**



### MDS-JA 20 ES

- ATRAC-Generation 4.5 • 20-Bit-Strom-Pulse-D/A-Wandler • Variabler Digitalfilter für eine optimale Klangabstimmung • 20-Bit-A/D-Wandler für höchste Auflösung bei Aufnahme von analogen Quellen • Abtastraten-Wandler zur Aufnahme von unterschiedlichen digitalen Quellen • 1 Hochleistungs-Ringkern-Transformator • BSL-Discmotor • Digitale und analoge Aufnahmepegel-Einstellung • Multi Selector für komfortable Bedienung • Doppelt verstärktes Aluminiumgehäuse • Dreikammeraufbau für optimale Trennung der verschiedenen Baugruppen • 2 optische und 1 koaxialer Digitaleingang • 6-Sek.-Aufnahmeverlaufspeicher • Gehäusefarben: schwarz und champagner • 24 Monate Garantie

**Unverbindliche Preisempf. DM 1.300.- in schwarz  
DM 1.400.- in champagner**

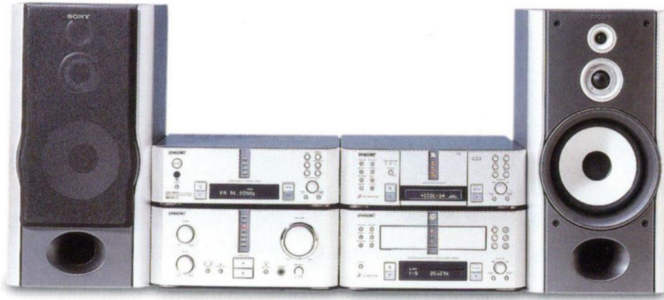


### MDS-J 3000 ES

- ATRAC-Datenreduktionsverfahren 4.0 • 20-Bit-A/D-Wandler • 20-Bit-Current-Pulse-D/A-Wandler • Abtastratenwandler • Leistungsstarker Ringkerntransformator • Hochwertige Audiokondensatoren • Aufnahmeverlaufspeicher (2 Sek.) • Undo-Funktion • Timer-Funktion • Gehäusefarbe: champagner • IR-Fernbedienung • Rastermaß: 28 cm • 24 Monate Garantie

**Unverbindliche Preisempf. DM 1.400.-**

### DHC-EX 880 MD



**Verstärker** • 2 x 105 Watt Musikleistung • 2 x 45 Watt Sinus (DIN)  
• 7 Audioeingänge, 2 Ausgänge • Baß-/Höhensteller • Source-Direct-Funktion **Tuner** • 3-Band (UKW/FM/MW/LW) • RDS EON  
• Aufnahme-/Sleep-Timer • 30-Stationen-Speicher • Stationsnamenspeicher **CD-Player** • 3fach-CD-Wechsler • CD-Text • CD Jog Dial • Opt. Digitalausgang **MiniDisc-Recorder** • 3fach-MD-Wechsler • Abtastratenwandler • 1-Bit-A/D-Wandler • 3 opt. Digitaleingänge • Time Machine Rec./Undo-Funktion **Lautsprecher** • 3-Wege-Baßreflexsystem • Abnehmbares Frontgitter • Systemfernbedienung • Rastermaß: 28 cm • 24 Monate Garantie

**Unverbindliche Preisempf. DM 1.999.-**

### DHC-EX 770 MD



**Verstärker** • 2 x 105 Watt Musikleistung • 2 x 45 Watt Sinus (DIN)  
• 6 Ein-/3 Ausgänge • Baß-/Höhensteller • Source-Direct-Funktion • Dynamische Baßanhebung • Kopfhöreranschluß **Tuner** • 3-Band (FM/MW/LW) • RDS EON • Aufnahme-/Sleep Timer • 30-Stationen-Speicher • Stationsnamenspeicher **CD-Player** • 1-Bit-D/A-Wandler • 3fach-CD-Wechsler • ExChange-Mechanismus • Loop-Funktion • Program-, Shuffle- und Repeat-Funktion • CD Jog Dial • 1 opt. Digitalausgang **MiniDisc-Recorder** • Abtastratenwandler • 2 opt. Digitaleingänge • Umfangreiche Editierfunktionen • Smart-Space-Funktion • Time Machine • Rec./Undo-Funktion **Lautsprecher** • 3-Wege-Baßreflexsystem • Abnehmbares Frontgitter • Systemfernbedienung • Rastermaß: 28 cm • 24 Monate Garantie

**Unverbindliche Preisempf. DM 1.799.-**

### DHC-MD 313



**Verstärker** • 2 x 25 W Sinus (DIN) • 5 vorprogrammierte Equalizereinstellungen • Groove-Funktion • Dynamische Baßanhebung • Kopfhöreranschluß **Tuner** • 3 Band (UKW/MW/LW) • 30-Stationen-Speicher • RDS • Timer • Ext. Antennenanschluß **MiniDisc-Recorder** • Program-, Shuffle- und Repeat-Funktion • CD-Synchro • Umfangreiche Editierfunktionen **CD-Player** • Loop-Funktion • Program-, Shuffle- und Repeat-Funktion **Lautsprecher** • 2-Wege-Lautsprechersystem • Gehäuse in Holzoptik • Abnehmbare Frontbespannung • Systemfernbedienung • 24 Monate Garantie

**Unverbindliche Preisempf. DM 999.-**



### MDX-C 7890 R

- RDS/EON-SSIR-EX-Tuner • 20 UKW, 10 MW und 10 LW Stationsspeicher • 10-Sek.-Shock-Resistant-Memory • MD-Title-Scroll • CD/MD-Wechsler-Control • CD-Text • CD-Custom-File • List-Funktion • Sinusleistung (DIN): 4 x 22 W • Max.: 4 x 40 W • 1 Pre-Out • Multi-Colour-Display • D-Bass • Umschaltbare Tastenbeleuchtung (grün/orange) • Abnehmbares Bedienteil mit Erinnerungssignal

**Unverbindliche Preisempf. DM 749.-**



### MDX-62

- 6-MD-Wechsler • Direkte MD-Lademechanik • 8fs-Digitalfilter • 1-Bit-D/A-Wandlung • 10-Sek.-Shock-Resistant-Memory • Program Play • D-D-Bass • B x H x T: 176 x 84 x 128 mm

**Unverbindliche Preisempf. DM 799.-**

Portable MiniDisc®	MZ-R5ST	MZ-R50	MZ-R35	MZ-F40
Format	MiniDisc	MiniDisc	MiniDisc	MiniDisc
Kanäle	2	2	2	2
Sampling Frequenz: 48 kHz Rec/Pb	•/-	•/-	•/-	-/-
44,1 kHz Rec/Pb	•/•	•/•	•/•	-/•
32 kHz Rec/Pb	•/-	•/-	•/-	-/-
D/A-Wandler	1 Bit	1 Bit	1 Bit	1 Bit
A/D-Wandler	20 Bit	1 Bit	1 Bit	1 Bit
Fehlerkorrektursystem	ACIRC	ACIRC	ACIRC	ACIRC
Datenkompressionsverfahren	ATRAC	ATRAC	ATRAC	ATRAC
Frequenzgang	5 - 20.000 Hz +/- 0,5 dB (Station), 20 - 20.000 Hz +/- 3 dB (Walkman)	20 - 20.000 Hz +/- 3 dB	20 - 20.000 Hz +/- 3 dB	20 - 20.000 Hz +/- 3 dB
Gleichlaufschwankungen	below measurement limit	below measurement limit	below measurement limit	below measurement limit
Empfangsbereiche:				
FM in Mhz	-	-	-	87,5 - 108MHz
MW in kHz	-	-	-	531-1602KHz
Antenne: Kopfhörerleitung/Ferrit	-	-	-	•/•
Eingang: Mikrofon	0,22 - 0,78 mV	0,22 - 0,78 mV	0,22 - 0,78 mV	-
Line	500 mV	69 - 194 mV	69 - 194 mV	-
Digital (Spezial-Klinke)	2x Tos-Link (Station)	optical digital mini jack	optical digital mini jack	-
Ausgang: Line	500 mV / 10 kOhm	194 mV / 10 kOhm	194 mV / 10 kOhm	-
Kopfhörer	2x 5 mW / 16 Ohm	2 x 5 mW / 16 Ohm	2 x 5 mW / 16 Ohm	2 x 15 mW / 16 Ohm
Digital (Spezial-Klinke)	Tos-Link (Station)	-	-	-
Spannungsversorgung:				
Batterien	2 x AM-3 (LR 06)	2 x AM-3 (LR 06)	2 x AM-3 (LR 06)	2 x AM-3 (LR 06)
Akku	LIP-8	LIP-8	LIP-12(H)	NIMH BP-DM 20
Externer DC-IN	9 V	6 V	6 V	4,5 V
Abmessungen BxHxT	232 x 61 x 154 mm (Station) 104,5 x 20,1 x 77 mm (Walkman)	109,5 x 19,7 x 77 mm	116,5 x 26 x 78 mm	123 x 78,1 x 27,8 mm
Gewicht mit Batterien	970 g (Station) 235 g (Walkman)	220 g	265 g	250 g
Mitgeliefertes Zubehör:				
Tasche	•	•	•	•
Netzteil	AC-MZR5ST	AC-MZ60A	-	-
Akku	LIP-8	LIP-8	LIP-12(H)	-
Verbindungskabel	digital	digital	digital	-
Kopfhörer/Kopfhörer mit FB	-/• (LCD)	-/• (LCD)	-/•	-/• (LCD)
Batteriehalter	•	•	•	•
Sonstiges	Scheckkarten-Fernbedienung	-	-	-

MiniDisc Recorder	MDS-JB 920	MDS-JE 520	MDS-W 1	MDS-S 39
Format	MiniDisc	MiniDisc	MiniDisc	MiniDisc
Kanäle	2 (Stereo/Mono)	2 (Stereo/Mono)	2 (Stereo/Mono)	2 (Stereo/Mono)
Samplingfrequenzen	44,1 kHz	44,1 kHz	44,1 kHz	44,1 kHz
Abtastraten-Wandler	48/32 kHz → 44,1 kHz	48/32 kHz → 44,1kHz	48/32 kHz → 44,1 kHz	48/32 kHz → 44,1 kHz
D/A-Wandler	1 Bit Current Pulse	1 Bit Hybrid Pulse	1 Bit-Hybrid Pulse	1 Bit-Hybrid Pulse
A/D-Wandler	1 Bit Delta Sigma	1 Bit Delta Sigma (20 Bit res.)	1 Bit Delta Sigma (20 Bit res.)	1 Bit Delta Sigma (20 Bit res.)
Fehlerkorrektursystem	CIRC	CIRC	CIRC	CIRC
Datenkompression	ATRAC	ATRAC	ATRAC	ATRAC
Frequenzgang	5 - 20.000 Hz; +/- 0,3 dB	5-20.000 Hz; +/-0,3 dB	5-20.000 Hz; +/-0,3 dB	5-20.000 Hz; +/-0,3 dB
Signal/Rauschabstand	>100 dB	>96 dB	>96 dB	>96 dB
Gleichlaufschwankungen	Below measurable limit	Below measurable limit	Below measurable limit	Below measurable limit
Eingänge:				
Line	1	1	1	1
Empfindlichkeit/Impedanz	500 mV/>47 kOhm	>47 kOhm	>47 kOhm	>47 kOhm
Mikrofon	-	-	-	-
Empfindlichkeit/Impedanz	-	-	-	-
Digital	2 TosLink	1 TosLink	2 TosLink	1 TosLink
Koaxial	1 RCA	1 RCA	1 RCA	-
Ausgänge				
Line	1	1	1	1
Pegel/Impedanz	2 Vrms/50 kOhm	2 Vrms/ 50 kOhm	2 Vrms/ 50 kOhm	2 Vrms/ 50 kOhm
Kopfhörer	•	•	•	•
Pegel/Impedanz	10 mW/32 Ohm	10 mW/32 Ohm max.	10 mW/32 Ohm	10m W/32 Ohm
Digital	1 TosLink	1 TosLink	1 TosLink	1 TosLink
Koaxial	1 RCA	-	-	-
Mitgelieferte Fernbedienung	RM-D9M	RM-D7M	D21M	D7M
Allgemeine Daten:				
Spannungsversorgung	220-230 V;50/60 Hz	220-230 V;50/60 Hz	220-230 V;50/60 Hz	220-230 V;50/60 Hz
Leistungsaufnahme	17 W	20 W	22 W	20 W
Abmessungen BxHxT	43 x 10,7 x 31,5 cm	43 x 9,3 x 28 cm	43 x 12 x 29,5 cm	28 x 9 x 28,2 cm
Gewicht	4,4 kg	3,5 kg	5,2 kg	2,8 kg

MZ-E35	MZ-EP11	MZ-E25	MZ-E20	MZ-B3
MiniDisc 2 -/- -/ -/- 1 Bit - ACIRC ATRAC 20 - 20.000 Hz +/- 3 dB below measurement limit - - - - - 2 x 5 mW / 16 Ohm - 1 x AM-3 (LR 06) NIMH NH-9WM 1,5 V 82,5 x 19,1 x 80 mm 140 g - • (+ Ladegerät) - - / • (LCD) - -	MiniDisc 2 -/- -/ -/- 1 Bit - ACIRC ATRAC 20 - 20.000 Hz +/- 3 dB below measurement limit - - - - - 2 x 15 mW / 16 Ohm - 1 x AM-3 (LR 06) NC-6WM 1,5 V 80 x 18,5 x 104 mm 185 g - • (+ Ladegerät) - - / • (LCD) - -	MiniDisc 2 -/- -/ -/- 1 Bit - ACIRC ATRAC 20 - 20.000 Hz +/- 3 dB below measurement limit - - - - - 2 x 5 mW / 16 Ohm - 1 x AM-3 (LR 06) NIMH NH-9WM 1,5 V 102 x 17,2 x 75 mm 153 g - - - / • (LCD) - -	MiniDisc 2 -/- -/ -/- 1 Bit - ACIRC ATRAC 20 - 20.000 Hz +/- 3 dB below measurement limit - - - - - 2 x 15 mW / 16 Ohm - 2 x AM-3 (LR 06) NIMH BP-DM 20 4,5 V 129,9 x 24,5 x 79,4 mm 220 g - - - / • - -	MiniDisc 2 -/- •/ -/- 1 Bit 1 Bit ACIRC ATRAC 20 - 20.000 Hz +/- 1 dB below measurement limit - - - 0,44 mV / 10 kOhm - - 2 x 5 mW / 16 Ohm - 3 x AM-3 (LR 06) - 4,5 V 135,3 x 30 x 80,5 mm 405 g - - - / • • (für LIP-12) MDW-60; Kabelfernbedienung
MDS-JA 50 ES	MDS-JA 30 ES	MDS-JA 20 ES	MDS-J 3000 ES	
MiniDisc 2 (Stereo) 44,1 kHz 48/32 kHz → 44,1 kHz 1 Bit C-Pulse D/A 1 Bit Delta-Sigma(24 Bit res.) ACIRC ATRAC 5-20.000 Hz, +/- 0,3 dB >105 dB Below Measurable Limit 1 500 mV/47 kOhm - - 2 TosLink 1 RCA 1 2 V/50 kOhm 6,3 mm PIN 28 mW/32 Ohm 1 TosLink - RM-D13M 220-230 V, 50/60 Hz 26 W 43 x 12,5 x 37,5 cm 14,3 kg	MiniDisc 2 (Stereo) 44,1 kHz 48/32 kHz → 44,1 kHz 1 Bit C-Pulse D/A 1 Bit Delta-Sigma(20 Bit res.) ACIRC ATRAC 5-20.000 Hz, +/- 0,3 dB >104 dB Below measurable limit 1 500 mV/47 kOhm - - 2 TosLink 1 RCA 1 2 V/50 kOhm 6,3 mm PIN 28 mW/32 Ohm 1 TosLink - RM-D13M 220-230 V, 50/60 Hz 26 W 43 x 12,5 x 34,5 cm 9,3 kg	MiniDisc 2 (Stereo) 44,1 kHz 48/32 kHz → 44,1 kHz 1 Bit C-Pulse D/A 1 Bit Delta-Sigma(20 Bit res.) ACIRC ATRAC 5-20.000 Hz, +/- 0,3 dB >102 dB Below Measurable Limit 1 500 mV/47 kOhm - - 2 TosLink 1 RCA 1 2 V/50 kOhm 6,3 mm PIN 28 mW/32 Ohm 1 TosLink - RM-D19M 220-230 V, 50/60 Hz 18 W 43 x 12,5 x 34,5 cm 7,5 kg	MiniDisc 2 (Stereo) 44,1 kHz 48/32 kHz → 44,1 kHz 1 Bit C-Pulse D/A 1 Bit Delta-Sigma(20 Bit res.) ACIRC ATRAC 5-20.000 Hz, +/- 0,3 dB >100 dB Below Measurable Limit 1 500 mV/47 kOhm - - 2 TosLink 1 RCA 1 2 V/50 kOhm 6,3 mm PIN 10 mW/32 Ohm 1 TosLink - RM-DJ3000 220-230 V, 50/60 Hz 17 W 28 x 9,3 x 38 cm 5,3 kg	

• = vorhanden / - = nicht vorhanden

MHC- / FH-Anlagen	DHC-MD 313	DHC-EX 880 MD	DHC-EX 770 MD
<b>Verstärker</b>			
Sinusleistung	Front RMS 2 x 30 W	2 x 60 W	2 x 60 W
	Woofer RMS -	-	-
	Tweeter RMS -	-	-
	Surround Center/Rear RMS -	-	-
Sinusleistung	Front DIN 2 x 25 W	2 x 45 W	2 x 45 W
	Woofer DIN -	-	-
	Tweeter DIN -	-	-
	Surround Center/Rear DIN -	-	-
Musikleistung	2 x 50 W	2 x 105 W	2 x 105 W
<b>Eingänge</b>			
	Phono (MM) -	-	-
	CD/(MD/DAT) -	1/1 250 mV/1 kOhm	1/1 450 mV/47 k
	Tuner/Tape 1 250 mV/1 kOhm	1/1 250 mV/1 kOhm	1/1 250 mV/47 k
	Video (Ton) -	1/2/3 250 mV/1 kOhm	1/2-AUX -
	Video (Bild) -	-	-
	Mic Mix -	-	11 mV
<b>Ausgänge</b>			
	MD/DAT -	1 250 mV/1 kOhm	1 250 mV/1 kOhm
	Tape 1 250 mV/1 kOhm	1 250 mV/1 kOhm	1 250 mV/1 kOhm
	Video (Ton) -	1 250 mV/1 kOhm	1 250 mV/1 kOhm
	Video (Bild) -	-	-
	Monitor (Bild) -	-	-
	Kopfhörer 13,5 mm Mini Jack	•	•
	Lautsprecher 6 - 16 Ohm	•	#
	Equalizer 5 Preset	-	•
Mittelfrequenzen	-	-	#
<b>Tuner</b>			
Empfangsbereich UKW	87,5 - 108 MHz	87,5 - 108 MHz	87,5 - 108 MHz
	MW 522 - 1611 kHz	522 - 1611 kHz	531 - 1602 kHz
	LW 153 - 279 kHz	-	-
	KW -	-	-
Ext.Ant.Eingang FM/AM	75 Ohm	•/•	•/•
<b>Cassettendeck</b>			
	Frequenzgang Typ II -	-	-
	Frequenzgang Typ IV -	-	-
<b>CD-Player</b>			
	D/A-Wandler 1 Bit Pulse	1 Bit	1 Bit
	Dynamikumfang -	#	> 95dB
	Digitalausgang -	optical	optical
<b>MD-Recorder</b>			
	D/A-Wandler Hybrid Pulse	•	Hybrid Pulse D/A
	Dynamikumfang -	-	-
	Digital-Ein-/Ausgang -	-	RCA-44,1 kHz/-
<b>Lautsprecher (Front/Center/Rear)</b>			
	SS-MD313	SS-EX880	SS-EX770
Bassreflex/Geschlossen	2 Way / Bassreflex	3 Way / • / -	3 Way / •
Tieftonlautsprecher	13 cm Cone	170 mm	170 mm
Mitteltonlautsprecher	-	25 mm Dome	25 mm Dome
Hochtonlautsprecher	2,5 cm balanced drive	20 mm Dome	20 mm Dome
Übertragungsbereich	60-30.000 Hz	40-20.000 Hz	40-20.000 Hz
Impedanz	6 Ohm	6 Ohm	-
<b>Allgemeine Daten</b>			
Spannungsversorgung	220-230 V; 50-60 Hz	220-230 V; 50-60 Hz	220-230 V; 50-60 Hz
Leistungsaufnahme	80 W	115 W	125 W
Abmessungen BxHxT System	21,5 x 15 x 32 cm	28 x 43 x 35 cm	#
Lautsprecher	17x27,5x24cm	22,4 x 42,7 x 23 cm	-
Gewicht System	12,6 kg	13,7 kg	12,9 kg
	5,8 kg	6,5 kg	5,8 kg
MITgelieferte IR-Fernbedienung	RM-MD313	#	RM-EX77

Radio MD	MDX-C7890R
<b>Tuner</b>	
Tuner / ABC (Autom. Bandbreitensteuerung)	SSIR-EX / -
DAB Control	-
Stationsspeicher: UKW / MW / LW / KW	20 / 10 / 10 / -
BTM (Best Tuning Memory) / Auto Memory	• / -
RDS / RDS EON	• / •
PTY / PTY Select	• / •
TIR (Verkehrsinformations-Speicher)	-
<b>Integrierter MD-Player</b>	
Wechslersystem / Single Player	- / 1 x MD
Shock Resistant Memory	4 MBit, 10 sec
Title Scroll: MD	•
Datenkompression	ATRAC 4.0
Digitalfilter: Oversampling	8 fs
D/A-Wandlung	1 Bit
Frequenzgang	10 - 20000 Hz
Toleranz	+/-3 dB
Signal-Rauschabstand	90 dB
Program Play	-
Intro / Repeat / Shuffle	• / • / •
<b>Wechslersteuerung</b>	
Steuergerät für CD-Wechsler / MD-Wechsler	• / •
Displayanzeige von CD-Text	•
CD Custom File (Disc Memo Bank)	•
Program Play: CD / MD	- / -
List Funktion: CD / MD	• / •
Title Scroll: CD-Text / MD	• / •
Intro / Repeat / Shuffle	• / • / •
Max. Wechsleranzahl mit Option. XA-C30	7
<b>Verstärker</b>	
Sinusleistung an 4 Ohm (DIN 45324)	4 x 22 W
Max. Ausgangsleistung (EIAJ 1 kHz, 4 Ohm)	4 x 40 W
Separate Bass-, Höhenstellung/Klangsteller	• / -
Loudness	-
D-Bass (Dynamic Bass)	•
Pre Out: Front / Rear	- / 1 x
4 Volt Pre Out	- / -
Sub Out / Tiefpass (neutral, 80, 120 Hz)	- / -
Separate Lautstärkestellung des Sub Out	-
<b>Sonstige Ausstattungsmerkmale</b>	
Voice Guide (Sprachsynthesizer)	•
DSP Control	-
Display: DOT Matrix / Segment	• / -
Multi Color / 2 Color / 1 Color	• / - / -
Tastaturbeleuchtung: Orange, Grün umschaltbar	•
Schnittstelle für Safety Commander	•
Empfänger für IR-Fernbedienung	-
Abnehmbares Bedienteil / Alarm / Pull Out	• / • / -
Integrierte Uhr: 24 h / 12 h	• / -
Lautstärkeabsenkung bei Telefonanrufen	•
ISO-Anschluß	•
Abmessungen (B x H x T in mm) ca.	178 x 50 x 182
<b>MD Wechsler</b>	
<b>MDX-62</b>	
Wechslersystem für	6x MD
Ladesystem: Magazin / Einzeleinschub	- / •
Shock Resistant Memory	4 Mbit, 10 sec
Datenkompression	ATRAC 4.0
ESP (Electronic Shock Protection)	-
Program Play	•
D-D-Bass (Dig. Dynamic Bass)	•
Digital Servo	•
Digitalfilter: Oversampling	8 fs
D/A-Wandlung	1 Bit
Frequenzgang	10 - 20000 Hz
Toleranz	+/-3 dB
Signal-Rauschabstand	95 dB
Analog-Out / Digital-Out optisch	• / -
HF-Modulator Out	-
Abmessungen (BxHxT in mm) ca.	176 x 84 x 128

• = vorhanden / - = nicht vorhanden

### **Abspielen**

Das unendliche Abspielen einer MiniDisc ist wie bei der CD ohne Qualitätsverlust möglich. Und ist somit jedem Tape weit überlegen. Denn bei der MiniDisc tastet ein Laserstrahl die digitalen Musikdaten ohne Berührung ab.

### **Abtastraten-Wandler**

Zur Aufnahme von allen gängigen Samplingfrequenzen mit unterschiedlichen digitalen Quellen.

### **AGC Automatic Gain Control**

Automatische Aussteuerung bei analogen Aufnahmen.

### **ATRAC Adaptive Transform Acoustic Coding**

Das von SONY entwickelte Datenreduktionsverfahren selektiert bei der Aufnahme die Toninformationen, die auch tatsächlich vom menschlichen Ohr wahrgenommen werden können. So wird die zur Verfügung stehende Kapazität optimal genutzt.

### **Aufnahme-Vorlaufspeicher**

Sichert bei verspätetem Start der Aufnahme, daß der Titelanfang nicht verloren geht.

### **Aufnehmen**

Die MiniDisc hat bei einem Durchmesser von nur 64 mm eine Gesamtaufnahmekapazität von bis zu 74 Min.

### **CD Synchro**

Funktion zum einfachen, gleichzeitigen Start der CD-Wiedergabe und der MiniDisc-Aufnahme.

### **Digital-Eingang**

Zur verlustfreien digitalen Datenübertragung von anderen digitalen HiFi-Komponenten mit optischem bzw. koaxialen Digitalausgang.

### **Edit**

Beliebige Veränderung der Titel auf einer beispielbaren MiniDisc: Löschen (Erase); Teilen (Divide); Zusammenfassen (Combine); Reihenfolge (Move).

### **EON Enhanced Other Networks**

Ermöglicht das Anhören eines Radiosenders ohne Verkehrsfunk, ohne die Durchsagen zu verpassen.

Es wird automatisch auf einen Verkehrsfunksender umgeschaltet.

### **Erfolg**

Der Erfolg der MiniDisc ist nicht mehr aufzuhalten. Schon jetzt ist sie z. B. in Japan die unbestrittene Nr. 1.

### **Infos speichern**

Jede MiniDisc, und auf ihr auch jedes Stück, speichert zusätzlich Titel-Informationen mit bis zu 1700 Zeichen. Sie erscheinen beim Abspielen auf Wunsch auf dem Display des Gerätes.

### **Lebensdauer**

Die MiniDisc hat eine nahezu unbegrenzte Lebensdauer.

### **Mega Bass**

3-stufiges Anheben der Bässe und Höhen bei geringer/mittlerer Lautstärke. Verbessert den Klang im Kopfhörer.

### **MiniDisc Fakten 1**

Musikdaten zeichnet die MiniDisc in einem Spezialverfahren digital ohne Verlust und Nebengeräusche auf und speichert sie.

Dieses Verfahren wurde von SONY entwickelt.

### **MiniDisc Fakten 2**

Die gespeicherten Daten sind für nahezu alle Zeit sicher verfügbar.

### **MiniDisc Fakten 3**

Die MiniDisc kennt keinen Alterungsprozeß. Denn sie ist gut geschützt. Kratzer sind nicht möglich. Staub dringt nicht ein. Magnetfelder und Wärme sind wirkungslos.

### **Position Pointer**

Grafische Balkendarstellung im Display über die Laufzeit bzw. Restzeit der beispielbaren MiniDisc bei Aufnahme und Wiedergabe.

### **RDS Radio Data System**

Ein Rundfunkservice, bei dem ein digitaler Informations-Code mitübertragen und angezeigt wird:

Alternativ-Frequenzen (AF); Enhanced Other Networks (EON); Program-Type-Informationen (PTI); Uhrzeit (CT).

### **Remain**

Anzeige der Restlaufzeit einer MiniDisc im Display.

### **Shock-Resistant-Memory**

Schluckt nahezu alle Störungen. So gibt es bei der MiniDisc im mobilen Einsatz keine Aussetzer und kein Überspringen durch

Erschütterung, Stöße, zu schnelle Bewegung oder Vibrationen.

### **Shuffle**

Wiedergabe der Titel einer MiniDisc in zufälliger Reihenfolge.

### **Smart Space**

Funktion zur automatischen Pausenoptimierung.

### **Text Copy**

Speicherinformationen im CD-Custom File (z. B. CD-Titel) werden bei der Aufnahme automatisch auf MiniDisc überspielt.

### **TOC Table of Contents**

Auf der Informationsspur einer beispielbaren MiniDisc können digital gespeichert werden: Inhaltsverzeichnis; Titelnummern; Titelnamen; Spielzeit; Aufnahmezeit; Aufnahmedatum; Lage der Datenpakete.

Bei einer Neuaufzeichnung mit der MiniDisc wird diese Informationsspur nach Beendigung der Aufnahme in Stellung Stop/Eject aktualisiert und innerhalb einer Sekunde neu aufgezeichnet.

### **Undo**

Funktion zum Rückgängigmachen des letzten Befehls, wenn die MiniDisc nicht ausgeworfen wurde.

### **VOR Voice Operated Recording**

Sprachgesteuerte Aufnahme bei Diktiergeräten.



Die Farben der abgebildeten Produkte können abweichen.  
Technische Änderungen und Irrtümer vorbehalten.

kaune, dalheimer, hackethal und partner. köln.

Thanks for outfits, exclusive by **DIESEL**.

# SONY

Sony Deutschland GmbH, Hugo-Eckener-Str. 20, 50829 Köln  
[www.sony.de](http://www.sony.de)

100./0598/0632a./Hof.