

# saCom 800

Telefon-/Fax-Weiche



- ▶ 2 Funktionsmodi's Faxweiche/ Haustelevonzentrale
- ▶ 3 Geräte anschließbar z. B. Telefon, Faxgerät, Anrufbeantworter
- ▶ Gesprächsüberwachung
- ▶ Call-me-back-Funktion
- ▶ Stromausfallschutz
- ▶ Maße: L 190 mm, B 125 mm, H 47 mm

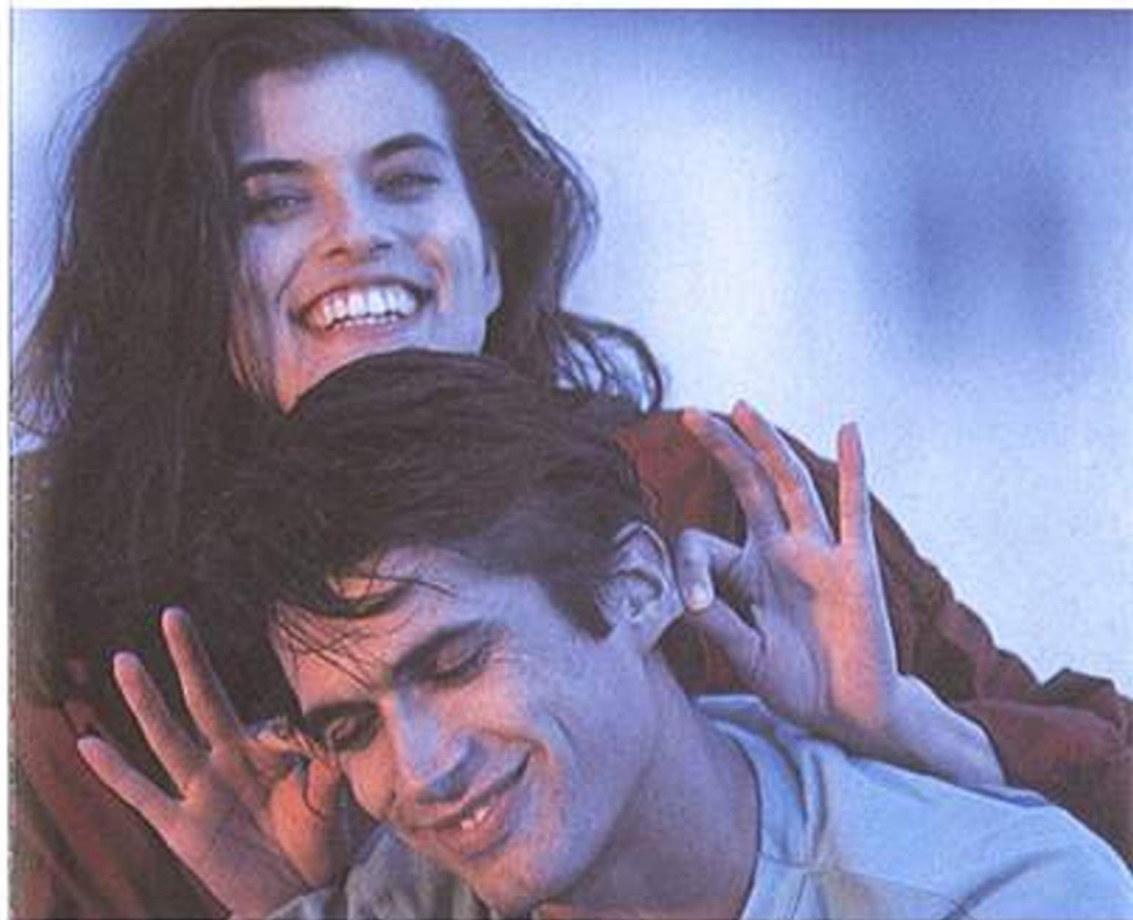
 **POST  
ZUGELASSEN**

**DM 198,-**

# SABA

Personal Electronics

## SCHON GEHÖRT?



# saCom

Telefone,  
Schnurlos-Telefon,  
Anrufbeantworter,  
Telefonzentrale.  
Für zu Hause. Für's Büro.  
Postzugelassen.  
Die neue  
Comfortklasse.  
Von SABA.



# saCom 320

Faxgerät



- ▶ Faxgerät der Gruppe 2 und 3
- ▶ Automatischer Dokumenteneinzug von 5 Dokumenten
- ▶ Automatische Wähleinrichtung
- ▶ 30 Rufnummerspeicher, davon 10 Zieltasten und 20 Kurzwahl-tasten
- ▶ Sendeabruf (Polling)
- ▶ zeitversetztes Senden
- ▶ Bedieneruf
- ▶ 3 Kontraststufen
- ▶ 3 Bildauflösungsstufen
- ▶ LCD-Display
- ▶ Automatische Wahlwiederholung im Besetztfall
- ▶ 30 m Papier-Rolle
- ▶ Copy-Funktion
- ▶ Report-Ausdruck



DM 1.098,-

# saCom 400

Telefonzentrale



- ▶ Für alle Telefon-Wählverfahren geeignet
- ▶ Alle handelsüblichen Telefone, egal ob IWW- oder MFW-Wählverfahren, Anrufbeantworter, Tele-faxgeräte oder Schnurlos-Tele-fone anschließbar
- ▶ Klingelzeichenunterscheidung für interne und externe Anrufe
- ▶ Weitergabe von Gesprächen auf alle Telefone möglich
- ▶ Hausinterne Kommunikation kostenlos
- ▶ Stromausfallschutzschaltung
- ▶ akustisches Anklopfen eines Amtsgesprächs während eines internen Gespräches
- ▶ Kindersicherung
- ▶ Gesprächsüberwachung, d. h. Bedienungsfehler kontrolliert die Zentrale automatisch.
- ▶ Einfache Bedienung über die Tasten des Telefons
- ▶ Maße: L 260 mm, B 155 mm, H 65 mm



DM 399,-

Weitere Informationen zu saCom erhalten Sie beim Fachhandel.



- ▶ Ansage- und Schlußtext digital auf Chip gespeichert
- ▶ Aufzeichnung auf handelsübliche Standard C-Kassette
- ▶ 2-Motorenlaufwerk
- ▶ Mikroprozessorgesteuert
- ▶ Automatische Überprüfung des Ansagetextes
- ▶ Sprachgesteuerte Aufzeichnung
- ▶ LED-Anzeigen
- ▶ Mithöreinrichtung
- ▶ Gesprächsübernahme
- ▶ Fernabfragemöglichkeit
- ▶ Umschaltbarer Sicherheitscode
- ▶ Stromausfallschutz



# SABA

Personal Electronics

# saCom100

Handset

saCom100  
Handset

saCom110  
Tischtelefon

saCom180  
Schnurlos-Telefon

saCom200  
Anrufbeantworter

saCom220  
Anrufbeantworter mit integriertem  
Telefonmodul

saCom250  
Anrufbeantworter mit Fernabfrage

saCom320  
Faxgerät

saCom400  
Telefonzentrale

saCom800  
Telefon-/Fax-Weiche



- ▶ Ton- oder Pulswahlverfahren umschaltbar
- ▶ Wahlwiederholung
- ▶ Flashfunktion für Nebenstellenanlagen
- ▶ Stummschaltung
- ▶ Tastatur beleuchtet
- ▶ Zeitweise Umschaltung des Wahlverfahrens um Anrufbeantworter abzufragen, Cityruf zu nutzen usw.
- ▶ Einstellbare Wahlpause
- ▶ Umschaltbare Tonruflautstärke

 **POST  
ZUGELASSEN**

**DM 99,-**

reCom 110

Tischtelefon



- ▶ Wahlwiederholung
- ▶ Durch Tastendruck kurzzeitige Umschaltung des Wahlverfahrens um Anrufbeantworter abzufragen, Cityruf zu nutzen usw.
- ▶ Stummschaltung
- ▶ Sonderfunktionstaste
- ▶ Optische Anzeige für ankommende Gespräche
- ▶ Kontrollanzeige für nicht aufgelegten Hörer
- ▶ Tonruflautstärke einstellbar



DM 119,-

reCom 180

Schnurlos-Telefon



- ▶ 12 Speicherplätze mit automatischer Abfrage (Suchlauf)
- ▶ LCD-Display
- ▶ Reichweite ca. 300 m
- ▶ Reichweitenalarm
- ▶ Optische und akustische Warnung bei Absinken der Betriebsspannung
- ▶ Wahlwiederholung und erweiterte Wahlwiederholung
- ▶ Gesprächsdaueranzeige
- ▶ Babyruf
- ▶ Temporäre Umschaltung des Wahlverfahrens zur Fernabfrage von Anrufbeantwortern, Cityrufnutzung usw.
- ▶ Programmierbare Wahlpause
- ▶ Stummschaltung
- ▶ Wahlsperre
- ▶ Resettaste
- ▶ Sonderfunktionstaste
- ▶ Lautstärke des Rufsignals umschaltbar
- ▶ Tastenклик ein- oder ausschaltbar
- ▶ keine beweglichen Teile am Hörer, dadurch keine mechanische Störanfälligkeit
- ▶ Betriebsbereitschaft ohne sprechen = 15 h
- ▶ Reine Dauersprechzeit = 4 h
- ▶ Ladestation getrennt von der Sendestation
- ▶ Inclusive Reserve-Akku (wird in der Ladestation separat geladen)
- ▶ TAE-Stecker und Netzstecker in die Telefon- bzw. Steckdose stecken... fertig



DM 749,-

# reCom 200

Anrufbeantworter



- ▶ Ansage- und Schlußtext digital auf Chip gespeichert
- ▶ Aufzeichnung auf handelsübliche Standard C-Kassette
- ▶ Mikroprozessorgesteuert
- ▶ Automatische Überprüfung des Ansagetextes
- ▶ Sprachgesteuerte Aufzeichnung
- ▶ LED-Anzeigen
- ▶ Mithöreinrichtung
- ▶ Gesprächsübernahme
- ▶ Stromausfallschutz
- ▶ Nur-Ansage möglich
- ▶ Einschalten nach 2 x oder 4 x klingeln wählbar
- ▶ NOTIZ-Funktion zum Hinterlassen von Nachrichten an Familienmitglieder



DM 189,-

# reCom 220

Anrufbeantworter mit integriertem Telefonmodul



- ▶ Kombination Telefon + Anrufbeantworter
- ▶ Ansage- und Schlußtext digital auf Chip gespeichert
- ▶ Aufzeichnung auf handelsübliche Standard C-Kassette
- ▶ Mikroprozessorgesteuert
- ▶ Automatische Überprüfung des Ansagetextes
- ▶ Sprachgesteuerte Aufzeichnung
- ▶ LED-Anzeigen
- ▶ Mithöreinrichtung
- ▶ Gesprächsübernahme
- ▶ Stromausfallschutz
- ▶ Nur-Ansage möglich
- ▶ Einschalten nach 2x oder 4x klingeln wählbar
- ▶ NOTIZ-Funktion zum Hinterlassen von Nachrichten an Familienmitglieder
- ▶ Telefonfunktionen: Klingelzeichen abschaltbar, Wahlwiederholung, Stummschaltung



DM 249,-