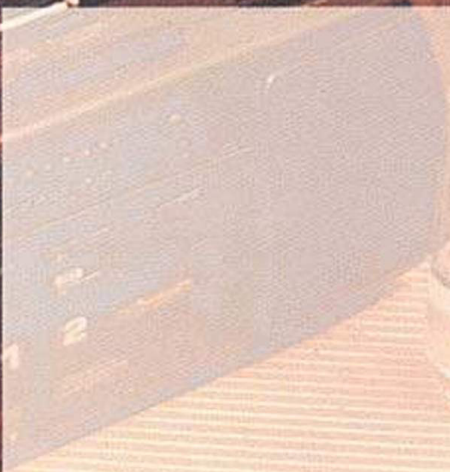


SABA

Personal Electronics

**TV
VIDEO
AUDIO**





T 7055

Collection-Line-Design. 70-cm-BLACK PLANAR-Bildröhre mit Antireflex, SABA TELE-DIALOG-SYSTEM, 3 Normen-Auslegung (PAL, SECAM Ost und OIRT-Ton), TOP-Videotext, ausgerüstet für S-VHS-Wiedergabe, 2 Euro-AV-Buchsen, frontseitige Eingänge für Video und Audio, S-VHS-Anschluß, Stereo/2-Sprachen-Ton mit 2 x 20 Watt Musikleistung, 4 Lautsprecher, Surround Sound.

Hyperbandtauglicher Kabeltuner mit 60 Programmplätzen, Sendersuchlauf und Kanaldirekteingabe, Kindersicherung mit vorwählbarer Abschaltzeit. Ausführung: schwarzbraunmetallisch. Maße: 71,7 x 53,0 x 46,3 cm (B x H x T).

DM 1.949,-*



T 6355

Collection-Line-Design. 63-cm-BLACK PLANAR-BILDROHRE. Sonstige Ausstattung wie T 7055.

Maße: 65,9 x 48,7 x 43,3 cm (B x H x T).

DM 1.749,-*

SABAVISION SV 81

81-cm 16:9 Precision Inline Bildröhre mit BLACK MATRIX, Antireflex und CTI-Plus. Zukunftssicheres und zuverlässiges Digital-Chassis, eingebauter Decoder für D2 MAC-Kabel-Empfang, Super Pal-Technik für zusätzliche Schärfe und Brillanz ohne Farbmoirées. Bildzoommöglichkeiten für bildschirmfüllende

4:3 Übertragungen, PIP (Bild in Bild), POP (zusätzliche Bilder außerhalb des Hauptbildes), ausgerüstet für S-VHS-Wiedergabe, Multinorm-Empfang (PAL, SECAM Ost, SECAM West, NTSC-Video HF, OIRT-TON). TOP-Videotext mit 8-Seiten-Speicher, 2 Euro-AV-Buchsen, SABA TELE-DIALOG-SYSTEM, Stereo/2-Sprachen-Ton mit 2 x 40 Watt Musikleistung, 4 Lautsprecher, 5 Band Graphic

Equalizer, frontseitige AV- und S-VHS-Eingänge, hyperbandtauglicher Kabeltuner mit 99 Programmplätzen mit Programmübersicht, Kanaldirektwahl und automatischer Sendersuchlauf, Kindersicherung, Abschaltautomatik nach Sendeschluß. Ausführung: schwarzbraunmetallisch. Maße: 77,8 x 55,1 x 53,6 cm (B x H x T).

DM 4.999,-*

+ Rack **DM 499,-***



M 7223 VT

72-cm-BLACK SUPERPLANAR-Bildröhre mit BLACK MATRIX, Antireflex. Videotext mit 4 Seiten-Speicher für schnellen Seitenzugriff (Fast Access Videotext), Euro-AV-Buchse, ausgerüstet für S-VHS-Wiedergabe, frontseitige Eingänge für Video und Audio, SABA TELE-DIALOG-SYSTEM, Stereo/2-Sprachen-

Ton, 2 x 20 Watt Musikleistung, hyperbandtauglicher Kabeltuner mit 40 Programmplätzen, Kanaldirektwahl oder automatischer Sendersuchlauf, Kindersicherung mit vorwählbarer Abschaltzeit. Ausführung: anthrazitmetallisch. Maße: 64,2 x 56,0 x 45,7 cm (B x H x T).

DM 2.049,-*

M 6323 VT

63-cm-BLACK SUPERPLANAR-Bildröhre mit BLACK MATRIX. Sonstige Ausstattung wie M 7223 VT.

DM 1.849,-*



M 5524 VT

55-cm-PLANAR-Bildröhre mit BLACK MATRIX und Antireflex, 3 Normen-Empfang (PAL, SECAM Ost und OIRT-Ton), Videotext mit 4-Seiten-Speicher für schnellen Seiten-Zugriff (Fast Access Videotext), ausgerüstet für S-VHS-Wiedergabe, Stereo/2-Sprachen-Ton, SABA TELE-DIALOG-SYSTEM, 2 x 20 Watt Musikleistung aus 4 Konzertlautsprechern, hyperbandtauglicher Kabeltuner mit 40 Programmplätzen, Euro-AV-Buchse, frontseitige Eingänge für Video und Audio, Kindersicherung mit vorwählbarer Abschaltzeit. Ausführung: anthrazitmetallic.

Maße: 51,0 x 44,4 x 39,9 cm (B x H x T)
DM 1.440,-*
 + Rack PVS 55 **DM 249,-***



M 5506

55-cm-PLANAR-Bildröhre mit BLACK MATRIX, SABA TELE-DIALOG-SYSTEM, 2 Normen-Empfang (PAL, SECAM Ost), Euro-AV-Anschluß, frontseitige Eingänge für Video und Audio, hyperbandtauglicher Kabeltuner mit 40 Programmplätzen, Sendersuchlauf und

Kanaldirekteingabe, Kindersicherung mit vorwählbarer Abschaltzeit, Videotext und S-VHS ergänzbar. Ausführung: anthrazitmetallic.

Maße: 51,0 x 44,4 x 47,3 cm (B x H x T)
DM 1.029,-*

SABA

Personal Electronics



M 7224

cm-BLACK SUPERPLANAR-Bildröhre mit BLACK MATRIX, Super PAL-Technik für zusätzliche Schärfe und Brillanz ohne Farbmoirés, Antireflex und Plus. 2 x 40 Watt Musikleistung aus Lautsprechern und Subwoofer zum kräftigeren Basswiedergeben. Ausgerüstet für S-VHS-Wiedergabe. Vorbereitet für Satelliten-Empfang, 3 Normen-Auslegung (PAL, SECAM Ost und OIRT-Ton), TOP-Videotext, Euro-AV-Buchsen, frontseitige Eingänge für S-VHS, Video und Audio, SABA TELE-DIALOG-SYSTEM, Stereo/2-Sprachen-Ton, Surround Sound, DIN-Anschlüsse für externe Boxen. Hyperbandtauglicher Kabeltuner mit 40 Pro-

grammplätzen, Kanaldirektwahl oder automatischer Sendersuchlauf, Kindersicherung, Abschaltautomatik nach Sendeschluß. Ausführung: anthrazitmetallic.

Maße: 64,2 x 59,0 x 45,7 cm (B x H x T)
DM 2.499,-*

M 6324

63-cm-BLACK SUPERPLANAR-Bildröhre. Sonstige Ausstattung wie M 7224.

Maße: 51 x 53,4 x 42,5 cm (B x H x T)
DM 2.049,-*



M 4506 VT

45-cm-PLANAR-Bildröhre mit BLACK MATRIX, SABA TELE-DIALOG-SYSTEM, 2 Normen-Empfang (PAL, SECAM Ost), ausgerüstet für S-VHS-Wiedergabe, Euro-AV-Anschluß, frontseitige Eingänge für Video und Audio, hyperbandtauglicher Kabeltuner mit 40 Programmplätzen, Sendersuchlauf und Kanaldirekteingabe, Teleskop-Antenne, Kindersicherung mit vorwählbarer Abschaltzeit, Videotext mit 4 Seiten-Speicher für schnellen Seiten-Zugriff (Fast Access Videotext).

Ausführung: anthrazitmetallic.
 Maße: 43,8 x 37,1 x 39,7 cm (B x H x T)
DM 949,-*

M 4506

Gleiches Gerät wie M 4506 VT. Jedoch ohne Videotext.

DM 849,-*



M 4006

40-cm-PLANAR-Bildröhre, SABA TELE-DIALOG-SYSTEM, 2 Normen-Empfang (PAL, SECAM Ost), Euro-AV-Anschluß, frontseitige Eingänge für Video und Audio, Kopfhörerbuchse, hyperbandtauglicher Kabeltuner mit 40 Programmplätzen, Sendersuchlauf mit Kanaldirekteingabe, Kindersicherung und vorwählbarer Abschaltzeit, Teleskop-Antenne, Videotext ergänzbar. Ausführung: anthrazitmetallic.

Maße: 39,5 x 34,1 x 37,5 cm (B x H x T)
DM 720,-*

COLOR-TV



T 9100

85-cm-FST-Bildröhre mit BLACK MATRIX, CTI-Plus. Vorbereitet für Satelliten-Empfang, ausgerüstet für S-VHS-Wiedergabe, Multinorm-Empfang (PAL, SECAM Ost, SECAM West, NTSC-Video/HF, England-Ton). Hyperbandtauglicher Kabeltuner mit 40 Programmplätzen, 16:9 Format-Umschaltung, TOP-Video-text mit 8-Seiten-Speicher, frontseitige Eingänge für Video/Audio incl. S-VHS-Eingang, 2 Euro-AV-Buchsen, Stereo/2-Sprachen-Ton mit 2 x 40 Watt Musikleistung, 4 Lautsprecher, SABA TELE-DIALOG-SYSTEM, Kindersicherung, Abschaltautomatik nach Sendeschluß. Ausführung: schwarzmetallic.

Maße: 90,5 x 63,8 x 55,0 cm (B x H x T)
DM 3.299,-*
 + Rack VSR 700 **DM 399,-***



T 7252

72-cm-BLACK SUPERPLANAR-Bildröhre mit BLACK MATRIX, Antireflex und CTI-Plus. Vorbereitet für Satelliten-Empfang, ausgerüstet für S-VHS-Wiedergabe, 3 Normen-Empfang (PAL, SECAM Ost und OIRT-Ton), hyperbandtauglicher Kabeltuner mit 40 Programmplätzen, TOP-Video-text, frontseitige Eingänge für Video/Audio, Euro-AV-Buchse, Stereo/2-Sprachen-Ton mit 2 x 40 Watt Musikleistung, SABA TELE-DIALOG-SYSTEM, Kindersicherung, Abschaltautomatik nach Sendeschluß. Ausführung: nußbaumfarben.

Maße: 80,5 x 54,5 x 46,0 cm (B x H x T)
DM 2.049,-*

T 6352

63-cm-BLACK SUPERPLANAR-Bildröhre. Sonstige Ausstattung wie T 7252.

Maße: 72,8 x 48,5 x 46,0 cm (B x H x T)
DM 1.849,-*

T 7254

72-cm-BLACK SUPERPLANAR-Bildröhre mit BLACK MATRIX, Antireflex und CTI-Plus. Vorbereitet für Satelliten-Empfang, ausgerüstet für S-VHS-Wiedergabe, 3 Normen-Empfang (PAL, SECAM Ost und OIRT-Ton). Hyperbandtauglicher Kabeltuner mit 40 Programmplätzen, TOP-Video-text, frontseitige Eingänge für Video/Audio, Euro-AV-Buchse. Stereo/2-Sprachen-Ton mit 2 x 40 Watt Musikleistung, SABA TELE-DIALOG-SYSTEM, Kindersicherung, Abschaltautomatik nach Sendeschluß. Ausführung: anthrazitmetallic.

Maße: 80,5 x 53,7 x 45,8 cm (B x H x T)
DM 2.049,-*
 + Rack VSR 800 **DM 449,-***
 mit PIP (Bild im Bild) **DM 2.349,-***

T 6354

63-cm-BLACK SUPERPLANAR-Bildröhre. Sonstige Ausstattung wie T 7254.

Maße: 72,8 x 48,5 x 42,5 cm (B x H x T)
DM 1.849,-*



T 7047 V

70-cm-Super-Rechteck-Bildröhre mit BLACK MATRIX, SABA TELE-DIALOG-SYSTEM mit 5 Menüzeilen, M-Auslegung (PAL, SECAM Ost und OIRT-Ton), Videotext mit 4-Seiten-Speicher für schnellen Seiten-Zugriff, Prozess Videotext, ausgerüstete Wiedergabe, Euro-AV-Buchse, A-Sprachen-Ton mit 2 x 20 Watt Musikleistung, hyperbandtauglicher Kabeltuner mit 40 Programmplätzen, Suchlauf und Kanaldirektwahl, Kindersicherung mit vorwählbarer Abschaltzeit. Ausführung: nußbaum oder graphitmetallic.

Maße: 79,5 x 53,4 x 49,0 cm (B x H x T)
DM 2.049,-*

T 6347 V

63-cm-Super-Rechteck-Bildröhre. Sonstige Ausstattung wie T 7047.

Maße: 73,0 x 48,2 x 45,0 cm (B x H x T)
DM 1.849,-*



SABA

Personal Electronics

VT A 6303

Super-Rechteck-Bildröhre mit BLACK MATRIX, 2 Normen-Empfang (PAL, SECAM Ost), SABA TELE-DIALOG-SYSTEM, Euro-AV-Buchse, hyperbandtauglicher Kabeltuner mit 40 Programmplätzen, Suchlauf und Kanaldirekteingabe, Kindersicherung mit vorläufiger Abschaltzeit, Videotext und Fernbedienung ergänzbar. Ausführung: nußbaumfarben oder graphitmetallic.

Maße: 63,6 x 48,0 x 44,7 cm (B x H x T)
DM 1.449,-*

T 5501

55-cm-PLANAR-Bildröhre mit BLACK MATRIX, 2 Normen-Empfang (PAL, SECAM Ost), Videotext ergänzbar, SABA TELE-DIALOG-SYSTEM, Kabeltuner mit 40 Programmplätzen, Suchlauf und Kanaldirekteingabe, Euro-AV-Buchse, Abschaltautomatik nach Sendeschluß. Ausführung: nußbaumfarben.

Maße: 56,3 x 42,9 x 47,4 cm (B x H x T)
DM 1.029,-*

M 5105

Precision-Inline-Bildröhre, SABA TELE-DIALOG-SYSTEM, 2 Normen-Empfang (PAL, SECAM Ost), Euro-AV-Anschluß, hyperbandtauglicher Kabeltuner mit 40 Programmplätzen, Sendersuchlauf und Kanaldirekteingabe, Abschaltautomatik nach Sendeschluß. Ausführung: schwarz.

Maße: 51,0 x 48,0 x 46,0 cm (B x H x T)
DM 720,-*

Videotext - M 5105 VT
DM 825,-*

M 5505 VT

55-cm-PLANAR-Bildröhre mit BLACK MATRIX, 2 Normen-Empfang (PAL, SECAM Ost) Videotext mit 4-Seiten-Speicher und Fast Access (schneller Zugriff), Euro-AV-Buchse, SABA TELE-DIALOG-SYSTEM, hyperbandtauglicher Kabeltuner mit 40 Programmplätzen, Sendersuchlauf und Kanaldirekteingabe, Abschaltautomatik nach Sendeschluß. Ausführung: schwarz.

Maße: 51,0 x 47,0 x 46,0 cm (B x H x T)
DM 1.029,-*

M 4205

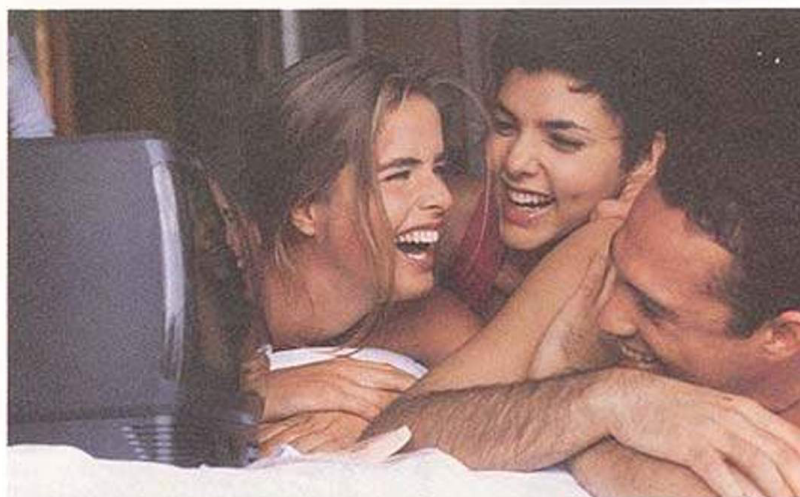
Precision-Inline-Bildröhre, SABA TELE-DIALOG-SYSTEM, 2 Normen-Empfang (PAL, SECAM Ost), Euro-AV-Anschluß, hyperbandtauglicher Kabeltuner mit 40 Programmplätzen, Sendersuchlauf und Kanaldirekteingabe, Abschaltautomatik nach Sendeschluß, Teleskop-Antenne, Videotext ergänzbar. Ausführung: schwarz.

Maße: 40,0 x 39,0 x 41,0 cm (B x H x T)
DM 720,-*

M 3703

37-cm-Precision-Inline-Bildröhre, SABA TELE-DIALOG-SYSTEM, ausgelegt für PAL, Kabeltuner mit 40 Programmplätzen, Sendersuchlauf und Kanaldirekteingabe, regelbare Bildschärfe, Abschalttimer bis 90 min., Teleskop-Antenne, Videotext ergänzbar. Ausführung: granitmetallic.

Maße: 37,0 x 35,5 x 37,5 cm (B x H x T)
DM 499,-*



M 3704

Stream-Line-Design, 37-cm-Precision-Inline-Bildröhre, SABA TELE-DIALOG-SYSTEM, ausgelegt für PAL, Kabeltuner mit 40 Programmplätzen, Sendersuchlauf und Kanaldirekteingabe, regelbare

Bildschärfe, Abschalttimer bis 90 min., Teleskop-Antenne, Videotext ergänzbar. Ausführung: anthrazitmetallic.

Maße: 37,2 x 33,8 x 36,8 cm (B x H x T)
DM 515,-*



M 2503

25-cm-Precision-Inline-Bildröhre, ausgelegt für PAL, SABA TELE-DIALOG-SYSTEM, Kabeltuner mit 40 Programmplätzen, Videotext ergänzbar, regelbare Bildschärfe, Abschalttimer bis 90 min., Betriebsspannung 220 V oder 12 V (PKW, Caravan, Boot), drehbares Unterbaugestell TOP 10 als Sonderzubehör. Ausführung: granitmetallic.

Maße: 30,0 x 26,0 x 34,0 cm (B x H x T)
DM 799,-*



M 2510

25-cm-Precision-Inline-Bildröhre, durch Mehrnormen-Empfang europaweit einsetzbar (PAL, SECAM Ost, SECAM West, England-Ton), Euro-AV-Anschluß, Infrarot-Komfort-Fernbedienung, Kabeltuner mit 39 Programmplätzen, Betriebsspannung 220 V oder 12/24 V (I), ausklappbarer Stellfuß. Ausführung: graphitmetallic.

Maße: 26,5 x 25,5 x 33,0 cm (B x H x T)
DM 1.199,-*

TV-FEATURES

ABSCHALTAUTOMATIK: Nach Sendeschluß schaltet sich das TV-Gerät automatisch ab („Sleep-Timer“).

ABSCHALTTIMER: Das TV-Gerät schaltet sich zu einer vorgegebenen Zeit automatisch ab.

ANTIREFLEX-BESCHICHTUNG: Durch die spezielle Oberfläche der Bildröhre werden störende Lichtspiegelungen auf ein Minimum reduziert. Selbst bei Tageslicht ist das Fernsehbild klar und scharf konturiert.

BLACK MATRIX: Steigert den Kontrast des Fernsehbildes erheblich. Die Farben werden klarer konturiert, einfallendes Licht absorbiert, Reflexionen vermindert. Die deutlich sichtbare Wirkung wird durch eine Matrix ermöglicht, die die Phosphorstreifen der Elektrodenröhre durch schwarze Streifen voneinander trennt. Einmalige Bild-Perfektion von SABA.

BLACK SUPERPLANAR: Die superflache Rechteck-Bildröhre mit minimalen Verzeichnungen und Spiegelungen (Antireflex) bei gleichzeitig maximalem Betrachtungswinkel und maximaler Detailschärfe bis in die Randzonen des Schirms. Durch ihre dunkle Eintönung bietet sie noch mehr Kontrast und eine noch größere Tiefenschärfe.

BLACK PLANAR: Die neue Rechteck-Bildröhre von SABA. Mit den Vorteilen von Black Matrix und der Antireflex-Beschichtung. Durch die dunkle Eintönung wird ein deutlich schärferes und kontrastreicheres Bild möglich.

CTI-PLUS (Color Transition Improvement): Schaltung für konturenscharfe Übergänge plus hervorragende Bildschärfe im Detail.



EURO-AV-BUCHSE (SCART): Eine für alle. Ein SABA Standard-Feature ist die Universal-Buchse für den vielseitigen Dialog der neuen Medien: S-VHS-Video-Recorder, BTX-Decoder, Home-Computer, Satelliten-Receiver...

FAST ACCESS-VIDEOTEKST: Noch schneller und komfortabler – der Umgang mit Videotext durch das neue SABA Videotext-System. Die Seitenwahl beim „Blättern“ erfolgt sofort, da nachfolgende Seiten automatisch abgespeichert werden. Ganz leicht, ganz einfach.

HYPERBAND: Mit dem hyperbandtauglichen Kabeltuner empfangen Sie alle Programme auch in den Gegenden, in denen eine besonders hohe Sender-Anzahl via Kabel übertragen wird.

KINDERSICHERUNG: Elektronische TV-Verriegelung. Der Fernseher läßt sich nur über die Fernbedienung – und nicht mehr über das Geräte selbst – wieder einschalten. Kinder sehen nur das, was sie sehen sollen.

KINDERSICHERUNG MIT VORWÄHLBARER ABSCHALTZEIT: Sie bestimmen, wie lange Ihr Kind noch fernsehen darf.

MULTINORM-EMPFANG: Die zusätzliche Empfangsmöglichkeit verschiedener Fernsehsysteme (PAL B / G / I, SECAM G / L / K oder NTSC TV / Video). Viele SABA-TVs haben bereits serienmäßig Mehrnormen-Empfang, andere lassen sich problemlos nachrüsten.

SATELLITEN-TV: Direktempfang von Satelliten-Programmen durch einen eingebauten Satelliten-Tuner oder nachträglichen Anschluß eines Satelliten-Receivers an die Euro-AV-Buchse bzw. Antennenbuchse.

SEITENSPEICHER: Bei vielen SABA TVs mit Videotext lassen sich individuell bevorzugte Informationsseiten abspeichern und dadurch schneller und bequemer abrufen.

SUBWOOFER: Ein besonders großer, zusätzlicher Tieftonlautsprecher, der Bässe besonders prägnant und tief wiedergibt und das Klangvolumen erhöht.

SUPER-PAL: Teil der ADTV-Technik – Trennung von Farb- und Helligkeitssignal durch Kammfiltertechnik, Ausschaltung von Flimmer- und Moiré-Effekten, zusätzliche Schärfe und Brillanz durch DCC (Dynamic Contour Control).

S-VHS: Viele SABA TVs haben einen oder mehrere Euro-AV-Buchsen für den Anschluß von Videorecordern, die mit der hochwertigen S-VHS-Norm arbeiten.

TELE-DIALOG-SYSTEM: Das bedienungsfreundliche TDS-Fernsteuerungs-System von SABA. Auf Tastendruck erscheint ein bestimmtes Menü auf dem Bildschirm, in dem in logischen Schritten und mit wenigen Tasten die gewünschten Einstellungen vorgenommen werden.

VIDEOTEKST: Ein von den Sendern kostenlos übertragener Informationsdienst mit Nachrichten, Wetterprognosen, Programmorschau etc. Bei den meisten SABA Geräten ist ein Videotext-Decoder bereits serienmäßig eingebaut, bei anderen nachrüstbar.

TOP-VIDEOTEKST: Ermöglicht einen besonders einfachen und schnellen Umgang mit Videotext. Statt Seitenzahlen einzugeben, erfolgt die Seitenwahl bequem per Cursor auf einer Inhaltsseite.



SABA

Personal Electronics

ASSEMBLE-SCHNITT: Das störungsfreie Aneinanderreihen von Bildsequenzen.

AUTOFOCUS: Automatische Entfernungseinstellung über Infrarot-Strahl-Messung oder Bildschärfe-Messung. Der Full-Range-Autofocus stellt bis in den Makrobereich selbständig scharf.

8-STUNDEN-LONG-PLAY: Videorecorder mit Long-Play-Modus erlauben je nach der verwendeten Cassette bis zu 8 Stunden Spielzeit ohne Cassettenwechsel.

3-KOPF-TECHNIK: SABA-Videorecorder mit 3 (oder mehr) Videoköpfen garantieren störstreifenfreie Standbild- und Zeitlupen-Wiedergabe.



CCD-SENSOR: Halbleiter-Element zur Bildwandlung. SABA-Camcorder sind mit hochauflösenden CCD-Sensoren ausgestattet, die mindestens 320.000 Pixel oder Bildpunkte haben.

ECHTZEITZÄHLWERK: Am Bandanfang mit „0“ gestartetes Zählwerk, das die exakte Spielzeit in Stunden, Minuten, Sekunden anzeigt.

EDIT-SCHNITTSTEUERUNG: Für anspruchsvolle Schneidarbeiten müssen die Laufwerksfunktionen von Camcorder und Videorecorder exakt aufeinander abgestimmt sein. Das Edit-System synchronisiert beide Geräte und steuert den Videorecorder automatisch.

FLYING ERASE HEAD: Auf der Kopftrommel sitzender, rotierender Löschkopf für professionelle, störungsfreie Bildschnitte.

HIGH SPEED SHUTTER: Hochgeschwindigkeitsverschluss zur Aufnahme schnell bewegter Szenen ohne Wischeffekte.

HQ-VHS (HIGH QUALITY): Spezielle elektronische Schaltungen verbessern Konturschärfe und Detailauflösung.

INDEX-SUCHLAUF: Findet präzise die automatisch zu Beginn jeder Aufnahme gesetzten oder manuell eingegebenen Marken. So lassen sich Film-Anfänge oder z. B. Torszenen bequem und schnell wiederfinden.

INSERT-SCHNITT: Nachträgliches, störungsfreies Einfügen einer neuen Szene in eine bestehende Aufnahme.

INTERVALLRECORDING: Automatische Momentaufnahmen mit definierten Pausen, um z. B. Zeitraffer- oder Trickaufnahmen herzustellen.

JOG SHUTTLE: Schnelle, exakte Bandpositions-Anwahl in beiden Band-Laufrichtungen. Die Position des Jog Shuttles verändert die Geschwindigkeit des Bandes von Standbild über Zeitlupe bis Bildsuchlauf. Ideal für „Schneidarbeiten“ oder Detailstudien.

KABELTUNER: Alle Antennen-, Kabel- und Satelliten-Programme, die über Kabel eingespeist werden, können mit dem Kabeltuner empfangen werden.

KINDERSICHERUNG: Alle SABA Videorecorder können über die Fernsteuerung verriegelt werden.

LICHTEMPFLINDLICHKEIT: SABA Camcorder weisen eine Empfindlichkeit von weniger als 10 Lux auf, so daß Aufnahmen auch bei schlechten Lichtverhältnissen möglich sind.

MAKROBEREICH: Aufnahmen von Objekten bis unmittelbar vor der Linse.

NACHVERTONUNG: Bei SABA Videorecordern und -movies mit diesem Feature lassen sich Aufnahmen nachträglich mit Musik oder Kommentaren versehen.

ON-SCREEN-MENÜ-FÜHRUNG: Videorecorder- und Timer-Einstellungen werden komfortabel über ein Menü via Bildschirm kontrolliert, geführt und eingestellt.

RESTZEITZÄHLWERK: Der Videorecorder oder Camcorder ermittelt automatisch die noch zur Verfügung stehende Aufnahmezeit der Cassette.

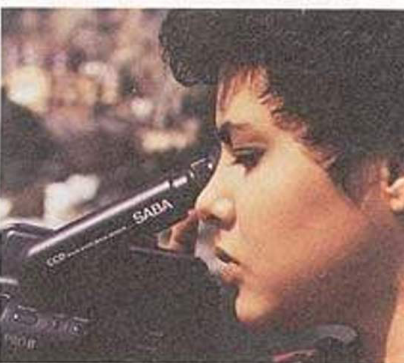
S-VHS: SABA Camcorder und Heimrecorder mit dieser Technik bieten eine Bildschärfe und Auflösung, die weit über dem PAL-Farbfernsehstandard liegt.

TITELSPEICHER: Damit kann ein Bild oder eine Schriftvorlage digital abgespeichert und später in ein Live-Bild eingebildet werden. Zur einfachen Herstellung von Titelvorspannen.

TITELGENERATOR: Zur Erzeugung von Worten oder Sätzen, die ins Live-Bild als Titel eingezeichnet werden.

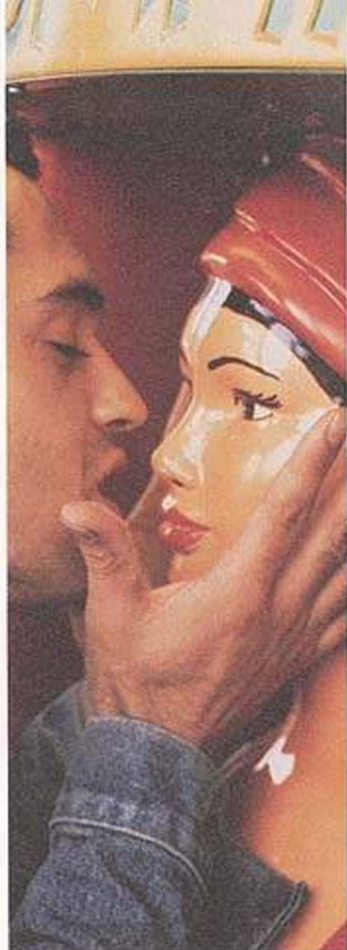
TV/VIDEO-FERNBEDIENUNG MIT LCD-DISPLAY: Eine kombinierte TV/Video-Fernbedienung für Recorder und SABA TV-Gerät. Das LCD-Display ermöglicht die Eingabe von Programmierungs-Daten direkt in die Fernbedienung – z. B. in einem anderen Raum – und die spätere Übertragung zum Videorecorder.

VPS: Mit dem Video-Programmier-System wird der Beginn und das Ende von Aufzeichnungen sekundengenau auf einen Impuls des Senders hin gesteuert.



VPT/TOP-VPT: Diese Funktion ermöglicht die einfache und schnelle Programmierung des Videorecorders über TOP-Videotext und darüber hinaus Videotext-Nutzung auch bei TVs ohne eingebauten Videotext-Decoder.

ZOOM-OBJEKTIV: Um sowohl weit entfernte Objekte „heranzuholen“ als auch bei Nah-Aufnahmen einen breiten Betrachtungswinkel einzustellen.



CM 4

HQ-VHS-C-Compact-Videomovie, 8fach-Motorzoom, 1/3"-CCD-Chip, 320.000 Bildpunkte, 3 Lux Lichtempfindlichkeit im Low Light Mode, Full-range-Autofocus mit automatischer Scharfeinstellung, Fader, Datum, Zeit- und Alterseinblendung, Hochgeschwindigkeitsverschluss bis 1/4.000 sec., automatische Videokopf-Reinigung, Aufnahmekontrolle mit Quick Review, Retake und Edit-System. Fernbedienungs-Anschluß. Ausführung: anthrazitmetallic. Maße: 12,1 x 11,6 x 23,5 cm (B x H x T). Gewicht: 885 g netto. Mitgeliefertes Zubehör: Akku, Netz-/Ladegerät, Cassette, AV-Kabel.

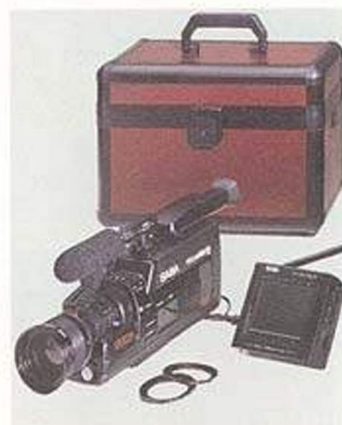
DM 1.749,-*



CM 2

HQ-VHS-C-Compact-Videomovie, 1/3"-CCD-Chip, 320.000 Bildpunkte, 3 Lux Lichtempfindlichkeit im Low Light Mode, 6fach-Motorzoom, Full Range-Autofocus mit automatischer Entfernungseinstellung, Fader, Datum, Zeit- und Alterseinblendung, Hochgeschwindigkeitsverschluss bis 1/4.000 sec., automatische Videokopf-Reinigung, Aufnahmekontrolle mit Quick Review, Retake und Edit-System. Ausführung: anthrazitmetallic. Maße: 12,1 x 11,6 x 23,5 cm (B x H x T). Gewicht: 885 g netto. Mitgeliefertes Zubehör: Akku, Netz-/Ladegerät, AV-Kabel.

DM 1.599,-*



VIDEOVISION

Kompaktes Portable mit HQ-Videorecorder für full-size-VHS-Cassetten und Multinorm-Farbf Fernsehgerät mit 12-cm-LCD-Bildschirm, hochauflösendes TV-Display mit 114.240 Bildpunkten, schwenkbares Display für variablen Betrachtungswinkel, praktisch weltweit einsetzbar durch Multistandard, Kabel-tuner, 20 Programmplätze, Standard- oder Longplay bis zu 8 Std., vorprogrammierbarer Timer. Uhren- und Weckfunktionen, netz- oder Akkubetrieb mit ca. 90 Minuten Laufzeit pro Ladung. Gewicht: nur 3,4 kg ohne Akku. Maße: 37,0 x 8,9 x 21,4 cm. Serien-Zubehör: Netz-/Ladegerät, Akku, Ohrhörer, Antennenkabel, Antennenweiche.

DM 3.099,-*

VIDEO-MOVIES



SCM 3

S-VHS-C-Compact-Videomovie, 1/2" CCD-Chip, 420.000 Bildpunkte, 9 Lux Lichtempfindlichkeit, 6fach Motorzoom, Full Range-Autofocus, Longplay, bis zu 90 Minuten Aufnahmezeit, digitaler Bildspeicher für Titelvorspann, Datum, Zeit- und Alterseinblendung, Hochgeschwindigkeitsverschluss bis 1/4.000 sec., automatische Videokopfreinigung, Nachvertonung, Selbstauslöser, Zeitraffer, Trickaufnahme und Insert-Schnitt über Fernsteuerung (Sonderzubehör). Digitale Spurlagen-Einstellung, Retake und Master Edit. Ausführung: anthrazitmetallic. Maße: 12,1 x 11,6 x 16,2 cm (B x H x T). Gewicht: 800 g netto. Mitgeliefertes Zubehör: Akku, Netz-/Ladegerät, Casette, AV-Kabel.

DM 2.799,-*



VM 7300

SUPER-VHS-C-Movie mit semiprofessioneller Ausstattung, HiFi-Stereo-Ton mit Nachvertonung, 8fach Motorzoom-Objektiv mit 2 Verstellgeschwindigkeiten, Full Range-Autofocus mit automatischer Scharf-Einstellung, automatische/manuelle Blende mit Gegenlichtkorrektur, 1/2" CCD-Sensor, 470.000 Bildpunkte, 7 Lux Lichtempfindlichkeit, Auto-Weißbalance und 3 Festwerte, Hochgeschwindigkeitsverschluss bis 1/10.000 sec., digitaler 3fach-Titelspeicher mit 8 Farben, Bild- und Titelfader, Zeitraffer- und Trickaufnahmen, Longplay für Aufnahmezeit bis zu 90 Minuten, Assemble- und Insertschnitt mit „Flying Erase Head“, Kontrollwiedergabe der letzten 3 Aufnahmesekunden, Suchlauf im Aufnahmemodus, automatische Videokopfreinigung, Datum- und Zeit-Einblendemöglichkeit, Edit-Schnittsteuersystem. Ausführung: schwarzmetallic. Gewicht: 1,1 kg netto. Maße: 10,6 x 13,0 x 28,8 cm (B x H x T). Mitgeliefertes Zubehör: Netz-/Ladegerät, Akku, S-VHS-C-Cassette SE-C30, AV-Kabel.

DM 2.999,-*



VM 6993

HQ-VHS-C-Videomovie, 1/2" CCD-Sensor, 470.000 Bildpunkte, 7 Lux, 8fach Motorzoom-Objektiv. Full Range-Autofocus, automatische/manuelle Blende, Fader, Auto-Weißbalance und 3 Festwerte. Hochgeschwindigkeitsverschluss bis 1/10.000 sec., digitaler 3fach-Titelspeicher in 8 Farben, Bild- und Titelfader, Assemble/Insert-Schnitt mit „Flying Erase Head“, Zeitraffer, Trick- und Selbstauslöserfunktion, Edit-Schnittsteuersystem, Datums-Zeit-Einblendemöglichkeit. Ausführung: schwarzmetallic. Maße: 10,6 x 13,0 x 28,8 cm (B x H x T). Gewicht: 1,1 kg netto. Mitgeliefertes Zubehör: VHS-C-Cassette, Akku, Netz-/Ladegerät, AV-Überspielkabel.

DM 2.499,-*



PRO 8 200

Camcorder im 8 mm-Videoformat, 90 min. Aufzeichnungsdauer, 1/2" CCD-Sensor, 320.000 Pixel, 4 Lux Lichtempfindlichkeit, 6fach Motorzoom mit MakroEinstellung, Infrarot Auto-Focus-System, manuelle/automatische Blendeneinstellung, Kopftrommel mit 40 mm Durchmesser, Hochgeschwindigkeitsverschluss bis 1/10.000 sec., „Flying Erase Head“ für störungsfreie Szenenübergänge. Ausführung: schwarz/grau. Maße: 10,1 x 11,0 x 30,1 cm (B x H x T). Mitgeliefertes Zubehör: Akku, Netz-/Ladegerät, 8 mm-Cassette, AV-Wiedergabe- bzw. -Überspielkabel.

DM 1.549,-*



PRO 8 100

Compact-Camcorder im 8 mm-Videoformat, 90 Minuten Aufzeichnungsdauer, 1/2" CCD-Sensor, 320.000 Pixel, 4 Lux Lichtempfindlichkeit, 6fach Motorzoom, Infrarot-Autofocus, HiFi-Mono-Ton, Kopftrommel mit 40 mm Durchmesser, Hochgeschwindigkeitsverschluss bis 1/10.000 sec., Intervallrecording für Trick- und Selbstauslöser-Aufnahmen, Titelgenerator für Schrifteinzeichnungen ins Bild, elektronischer Mikrofon-Filter gegen Windgeräusche, Retake und Edit-System, Aufnahmekontrolle mit Quick Review, Fader. Ausführung: schwarz/grau. Maße: 11,1 x 10,6 x 17,6 cm (B x H x T). Gewicht: nur 800 g netto. Mitgeliefertes Zubehör: Akku, Netz-/Ladegerät, 8 mm-Cassette, AV-Wiedergabe bzw. -Überspielkabel, HF-Modulator, Schultergurt.

DM 1.949,-*

*unverbindliche Preisempfehlung



PRO 8 110

Compact-Camcorder im 8 mm-Videoformat, 8fach Motorzoom, 30 Minuten Aufzeichnungsdauer, 1/3" CCD-Sensor, 320.000 Pixel, 4 Lux Lichtempfindlichkeit, Infrarot-Autofocus, HiFi-Mono-Ton, Kopftrommel mit 40 mm Durchmesser, Hochgeschwindigkeitsverschluss bis 1/10.000 sec., Titelgenerator für Schrifteinzeichnungen ins Bild, Re-

take und Edit-System, Aufnahmekontrolle mit Quick Review, Fader, Fernbedienung. Ausführung: schwarz/grau. Maße: 11,1 x 10,6 x 17,6 cm (B x H x T). Gewicht: nur 800 g netto. Mitgeliefertes Zubehör: Akku, Netz-/Ladegerät, 8 mm-Cassette, AV-Wiedergabe- bzw. -Überspielkabel, Schultergurt, Fernbedienung.

DM 2.049,-*



SABA

Personal Electronics

VIDEO-RECORDER



VR 6814

HQ-VHS-Videorecorder, VPS, Kabeltuner mit Kanal-Direktwahl, 39 Programmplätze, Infrarot-Fernsteuerung, Timer für 8 Programme/365 Tage, Standbild und Einzelbildfortschaltung, variabler Bildsuchlauf, Band-Restzeit-Anzeige, Zielsuchlauf, Endlosbetrieb für Aufnahme und Wiedergabe, Kindersicherung. Ausführung: schwarzmetallisch. Maße: 39,8 x 8,5 x 33,7 cm (B x H x T)

DM 720,-*

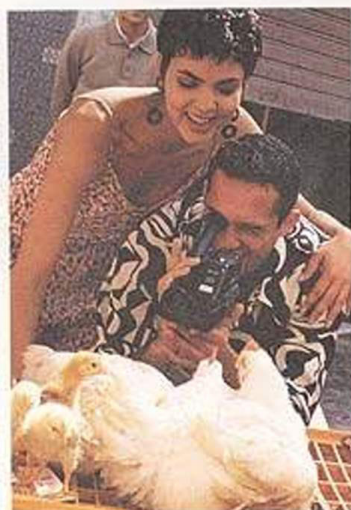


VR 6824

HQ-VHS-Videorecorder, LCD-Kombi fernsteuerung für SABA-TV und Videorecorder, VPS, hyperbandtauglicher Kabeltuner, 39 Programmplätze, Timer für 8 Aufnahmen/365 Tage, Band-Restzeit-Anzeige, Suchlauf nach Index-Markern, Zielsuchlauf nach Zählwerk oder Band-Restzeit, Endlosbetrieb für Aufnahme und Wiedergabe, Kindersicherung. Ausführung: schwarzmetallisch.

Maße: 39,8 x 8,5 x 33,7 cm (B x H x T)

DM 775,-



VR 6834

HQ-VHS-Videorecorder, 3 Videoköpfe, Einzelbildfortschaltung, variabler Bildsuchlauf, LCD-Kombifernsteuerung für SABA-TV und Videorecorder, VPS, hyperbandtauglicher Kabeltuner, 39 Programmplätze, Timer für 8 Aufnahmen/365 Tage, Band-Restzeit-Anzeige, Such-

lauf nach Index-Markern, Ziel-Suchlauf nach Zählwerk oder Band-Restzeit, Endlosbetrieb für Aufnahme und Wiedergabe, Kindersicherung. Ausführung: schwarzmetallisch.

Maße: 39,8 x 8,5 x 33,7 cm (B x H x T)

DM 927,-*



SABA

Personal Electronics



VR 6835 VPT

HQ-VHS-Videorecorder mit VPT-Decoder, unterstützende Menü-Führung auf dem Bildschirm, 3 Videoköpfe, Einzelbildfortschaltung und variabler Bildsuchlauf, VPS, hyperbandtauglicher Kabeltuner, 39 Programmplätze, Timer für 8 Aufnahmen/365 Tage, Band-Restzeit-Anzeige, Suchlauf nach Index-Marken, Zielsuchlauf nach Zählwerk oder Band-Restzeit, Infrarot-Fernsteuerung umschaltbar für SABA TV-Geräte, Endlosbetrieb für Aufnahme oder Wiedergabe, Kindersicherung. Ausführung: schwarzmetallisch.

Maße: 39,8 x 8,5 x 33,7 cm (B x H x T)
DM 1.029,-*



VR 6760

HQ-VHS-Videorecorder, HiFi-Stereo-Ton, Nachvertonung möglich, Longplay für Audio, VPS eingebaut, TOP-VPT Decoder ergänzbar, störstreifenfreies Standbild und Zeitlupe (5 Geschwindigkeiten wählbar), LCD-Kombifernsteuerung, für SABA-TV und Videorecorder, 4fach-Speicher für Timerprogrammierung unabhängig vom Recorder, Timer für 8 Programme/365 Tage, Echtzeit-zählwerk, Frequenz-Synthesizer mit Kanal-Direktwahl, 48 Kanäle + AV speicherbar. Ausführung: graphit/anthrazitmetallisch.

Maße: 44,0 x 8,5 x 33,5 cm (B x H x T)
DM 1.299,-*



VR 6880

Super-VHS-Videorecorder, HiFi-Stereo-Ton, Jog-Shuttle-Fernsteuerung für schnelle und exakte Szenen-Anwahl, Fernsteuerung mit 4fach Speicher und LCD-Display, Message-Display für Klartext-Anzeigen der Recorderfunktionen erleichterte Timer-Programmierung durch On Screen-Anzeige, hyperbandtauglicher Kabeltuner/48 Programmplätze, Aufnahme und Wiedergabe von 16:9 Bildformat, Longplay bis zu 8 Std. Aufnahmezeit, VPS, Programmierung über Videotext durch ergänzbaren TOP-VPT-Decoder, Nachvertonung, Mikrofon zumischbar, störungsfreie Zeitlupe- und Standbildwiedergabe, Bandzugriffsmöglichkeiten über Leerstellen-, Sprung-, Index-, Suchlauf-, Wiederholungsfunktion, automatische Videokopfreinigung, Kindersicherung, 2 Euro-AV-Buchsen, S-VHS-Buchsen, frontseitige Camcorder-Anschlüsse. Ausführung: schwarzmetallisch.

Maße: 44,0 x 12,1 x 37,3 cm (B x H x T)
DM 2.049,-*



Mit VPT sind Videoaufnahmen super-einfach direkt von der Videotext-Programm-vorschau-Tafel zu programmieren.



Mit dem VR 6745 lassen sich sowohl VHS- als auch VHS-C-Cassetten ohne Adapter abspielen.



VR 6860

HQ-VHS-Videorecorder, HiFi-Stereo-Ton, Longplay bis zu 8 Std., Fernsteuerung auch für SABA TV-Geräte verwendbar, Message-Display für Klartext-Anzeigen der Recorderfunktionen, erleichterte Timer-Programmierung durch On Screen-Anzeigen, hyperbandtauglicher Kabeltuner/48 Programmplätze, VPS, Nachvertonung, störungsfreie Zeitlupe- und Standbildwiedergabe, Bandzugriffsmöglichkeiten über Leerstellen-, Sprung-, Index-, Suchlauf- und Wiederholungsfunktion, automatische Videokopfreinigung, Kindersicherung. Ausführung: schwarzmetallisch.

Maße: 44,0 x 9,5 x 33,3 cm (B x H x T)
DM 1.399,-*



VR 6745

Doppel-Format-Videorecorder für VHS und VHS-C-Cassetten, direkte Wiedergabe von VHS-C-Cassetten ohne Adapter-Cassette, Longplay, Zeitlupe und Standbild störungsfrei, Bandzugriffsmöglichkeit durch: Repeat Funktion, Anspielautomatik, Leerstellensuchlauf, Sprungsuchlauf, Indexsuchlauf, LCD-Kombifernsteuerung für SABA-TV und Videorecorder, Timer für 8 Aufnahmen und 365 Tage, hyperbandtauglicher Kabeltuner, 48 Programmplätze, VPS, Kindersicherung. Ausführung: graphit/anthrazitmetallisch.

Maße: 43,5 x 10,8 x 39,8 cm (B x H x T)
DM 1.440,-*



VR 6870

HQ-VHS-Videorecorder, HiFi-Stereo-Ton, Jog-Shuttle-Fernsteuerung für schnelle und exakte Szenen-Anwahl für optimale Kontroll-, Überspiel- und Schnittvorgänge, Fernsteuerung mit 4fach Speicher und LCD-Display, umschaltbar für SABA TV-Geräte, Message-Display für Klartext-Anzeigen der Recorderfunktionen, erleichterte Timer-Programmierung durch On Screen-Anzeigen, hyperbandtauglicher Kabeltuner/48 Programmplätze, Longplay bis zu 8 Std., VPS, Nachvertonung, Mikrofon zumischbar, störungsfreie Zeitlupe- und Standbildwiedergabe, Bandzugriffsmöglichkeiten über Leerstellen-, Sprung-, Index-, Suchlauf-, Wiederholungsfunktion, automatische Videokopfreinigung, Kindersicherung, Front-Anschlüsse für Camcorder-Überspielungen. Ausführung: schwarzmetallisch.

Maße: 44,0 x 9,5 x 33,3 cm (B x H x T)
DM 1.599,-*

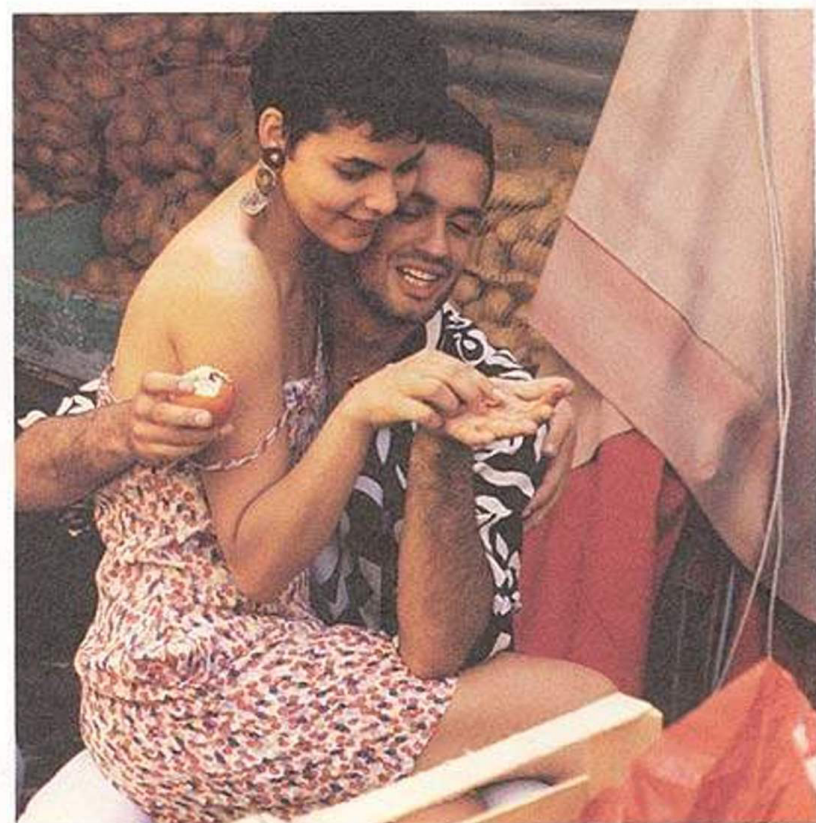


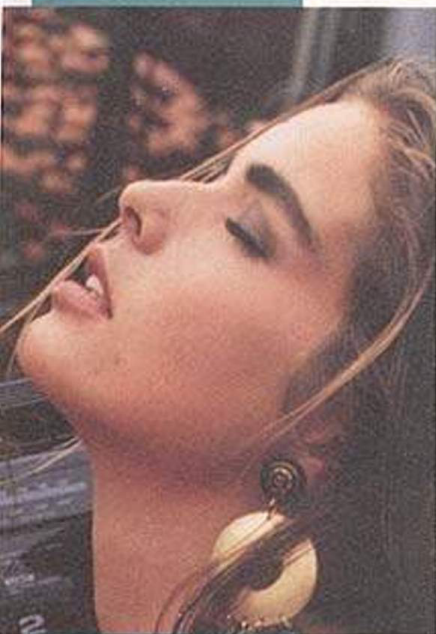
VR 6775

HQ-VHS-Videorecorder, HiFi-Stereo-Ton, Jog-Shuttle-Fernsteuerung für schnelle exakte Bandpositions-Anwahl in beiden Laufrichtungen, umschaltbar für SABA TV-Geräte, Nachvertonung möglich, Longplay, VPS, TOP-VPT Decoder ergänzbar, Bildsuchlauf vorwärts/rückwärts, störstreifenfreie Zeitlupe (5 Geschwindigkeiten) und Standbild-Wiedergabe, Assemble- und Insertschnitt mit „Flying Erase Head“, Retake für Suchlauf im Aufnahme-Modus, Fader, Fernsteuerung mit 4fach-Speicher und LCD-Display für Timerprogrammierung unabhängig vom Recorder, Timer für 8 Programme/365 Tage, Echtzeit-zählwerk, Frequenz-Synthesizer-Tuner, 48 Kanäle + AV speicherbar, Kindersicherung. Ausführung: graphit/anthrazitmetallisch.

Maße: 44,0 x 8,5 x 33,5 cm (B x H x T)
DM 1.549,-*

*unverbindliche Preisempfehlung.





ATC 950

Compact System mit 3-Band-PLL-Synthesizer-Tuner (UKW, MW, LW) zur digitalen, quarzgenauen Senderabstimmung, 19 Intermix-Stationsspeicher, automatischer Sendersuchlauf, digitale Frequenzanzeige und LCD-Multifunktions-Display, auf Uhr-Anzeige umschaltbar, Timer- und Weck-Funktionen, 2 x 30 Watt Sinus (nach DIN), 2 x 50 W Musik-, 2 x 100 W Spitzenleistung. Surround-Sound, Power Control-Anzeige, 5-Band-Graphic-Equalizer, elektronische Lautstärkeregelung, Doppel-Cas-

settenteil mit automatischer Bandendabschaltung, automatische Bandsortenerkennung, Dolby B, Synchro-Start, High Speed Dubbing, Continuous Play, Zählwerk, Fernsteuerung für die wichtigsten Funktionen, Anschlüsse für CD-Player, AUX 1 und 2 (z. B. TV), Phono magn., Mikrofon, Kopfhörer und Antenne. 2-Wege-HiFi-Baßreflex-Lautsprecherboxen CE 9935. Ausführung: schwarz. Maße: 35,5 x 28,0 x 29,0 cm.

(ohne CD-Player) **DM 699,-***



CD 1035 TC

35-cm-Compact Disc Player mit Fernbedienung, großes Info-Display, 4fach Oversampling, 16-bit-D/A-Wandler, 18-bit Digital- und „High efficient“ Analog-Filter, 3-Beam-Laser, Focus Memory, 20 Titel programmierbar, Titelsprung vorwärts/rückwärts (Skip), Musiksuchsystem vorwärts/rückwärts (Search), Index Search, Shuffle Play (Zufalls-Titelauswahl), Intro Scan (Suchlauf mit Titelspielautomatik), Digitalausgang. Ausführung: schwarz. Maße: 35,5 x 7,0 x 29,0 cm (B x H x T)

DM 449,-*



CS 3570 CD

Compact System mit integriertem CD-Player, 40 Musiktitel programmierbar, direkte Titelanwahl, für Normal- und Single-CDs, PLL-Synthesizer-Tuner (UKW, MW, LW) mit automatischem Sendersuchlauf oder direkter Frequenzeingabe, 30 Intermix-Stationsspeicher, Verstärker mit 2 x 90 Watt Spitzenleistung, digitale Höhen-, Tiefen-, Lautstärke- und Balance-Einstellung, Surround Sound, SMS Speaker Matching System, Doppel-Cassettendeck mit Dolby B, automatische Bandsortenerkennung, High Speed Dubbing, Synchro Start, Continuous Play, zentrales, großflächiges LCD-Info-Display, Fernsteuerung, hochwertige 2-Wege-Baßreflex-Boxen. Ausführung: schwarz.

Maße: 35,5 x 30,5 x 23,0 cm (B x H x T)

DM 927,-*



CD 3561

35-cm-Compact-Disc-Player, 2fach Oversampling, 16-bit-D/A-Wandler, Digitalfilter, 3-Beam-Laser für optimale Abtasticherheit, 20 Titel programmierbar, Titelsprung vorwärts/rückwärts (Skip), Musiksuchsystem vorwärts/rückwärts (Search), Index Search, Digitalausgang, steuerbar über Fernsteuerung des Compact Systems SABA CS 3561 PLL. Ausführung: schwarz.

Maße: 35,5 x 7,0 x 29,0 cm (B x H x T)

DM 329,-*



CS 3561 PLL

Compact System mit 3-Band-PLL-Synthesizer-Tuner (UKW, MW, LW) mit digitaler, quarzgenauer Senderabstimmung, 19 Intermix-Stationstasten, automatischer Sendersuchlauf oder Frequenzdirekteingabe, digitale Frequenzanzeige, 2 x 40 Watt Musikspitzenleistung, Surround-Sound, 3-Band-Digital-Equalizer, SMS-Speaker Matching System, 2-Wege-Baßreflex-Lautsprecherboxen, Doppel-Cassettenteil mit auto-

matischer Bandsortenerkennung, Synchro-Start, High Speed Dubbing, Continuous Play, halbautomatischer Plattenspieler, Belt Drive, Fernsteuerung für die wichtigsten Funktionen. Ausführung: schwarz.

Maße: 35,5 x 35,0 x 34,0 cm (B x H x T)

(ohne CD-Player) **DM 515,-***

SABA

Personal Electronics

AUDIO



CS 3562 PLL

Compact System mit 3-Band-PLL-Synthesizer-Tuner (UKW, MW, LW) zur digitalen, quartzgenauen Senderabstimmung, 19 Intermix-Stationsspeicher, automatischer Sendersuchlauf für UKW, 2 x 20 Watt Musikspitzenleistung, Stereo-Breit-Sound, 5-Band-Equalizer, elektronische Lautstärkeregelung, 2-Wege-Baßreflex-Lautsprecherboxen, Doppel-Cassettenteil mit automati-

scher Bandendabschaltung, High Speed Dubbing, Synchro-Start, Continuous Play, halbautomatischer Plattenspieler, Belt Drive, Fernsteuerung für die wichtigsten Funktionen. Anschlüsse für CD-Player und Antenne (nur im Export verwenden). Ausführung: schwarz.

Maße: 35,5 x 30,0 x 34,0 cm (B x H x T)

DM 399,-*



RCP 683 PLL

Radio-Cassetten-Portable mit abnehmbaren Boxen, 2 x 20 Watt Spitzenleistung, 3-Band-PLL-Synthesizer-Tuner (UKW, MW, LW), 3 x 5 Stationsspeicher, Sendersuchlauf, 5-Band-Graphic-Equalizer, Doppel-Cassettenteil, High Speed Dubbing, Synchro Start, Continuous Play, automatische Bandendabschaltung, zentrales, großes LCD-Info-Display, Zeitanzeige, CD-Player anschließbar. Ausführung: schwarz.

Maße: 71,0 x 26,0 x 16,5 cm (B x H x T)

DM 359,-*



RCR 589 PLL

Radio-Cassetten-Recorder, 2 x 8 Watt Spitzenleistung, 3-Band-PLL-Synthesizer-Tuner (UKW, MW, LW), 19 Intermix-Stationsspeicher, automatischer und manueller Sendersuchlauf, LCD-Multifunktions-Display, Dynamic Sound Expander für verbesserte Baßwiedergabe, Stereo-Breit-Funktion, Doppel-Cassettenteil, High Speed Dubbing, Continuous Play, Synchro Start, automatische Bandendabschaltung. Ausführung: schwarz.

Maße: 51,0 x 15,0 x 14,0 cm (B x H x T)

DM 279,-*



RCR 596

Radio-Cassetten-Recorder mit oberliegenden Laufwerken, 2 x 8 Watt Spitzenleistung, 4 Wellenbereiche, Loudness, Stereo-Breit-Funktion und Bass Booster, Doppel-Cassettenteil, High Speed Dubbing, Continuous Play, Synchro Start, automatische Bandendabschaltung, CD/AUX-Eingang. Ausführung: schwarz.

Maße: 47,0 x 15,0 x 18,0 cm (B x H x T)

DM 199,-*



RCR 570

Radio-Cassetten-Recorder, 2 x 3 Watt Spitzenleistung, Dynamic Sound Expander, 3 Wellenbereiche (UKW, MW, LW), automatische Bandendabschaltung. Ausführung: schwarz.

Maße: 42,0 x 14,0 x 11,0 cm (B x H x T)

DM 99,-*



RCR 575

Radio-Cassetten-Recorder, 2 x 3 Watt Spitzenleistung, Dynamic Sound Expander, 3 Wellenbereiche (UKW, MW, LW), Doppel-Cassettenteil, High Speed Dubbing, Synchro Start, Continuous Play, Bandendabschaltung. Ausführung: schwarz.

Maße: 48,5 x 14,0 x 11,0 cm (B x H x T)

DM 149,-*

*unverbindliche Preisempfehlung.





CD-P 3

Tragbarer Compact Disc Player, 2fach-Oversampling, 16-bit-D/A-Wandler, Digitalfilter, 3-Beam-Laser, Zufalls-Wiedergabe (Shuffle-Play), Wiederhol-funktion (Titel oder Platte), Titelsprung vorwärts/rückwärts (Skip), Musiksuch-system vorwärts/rückwärts (Search),

Klinken-Buchsen zum Anschluß an den Radiorecorder oder die HiFi-Anlage. Ausführung: schwarz.

Maße: 13,6 x 3,8 x 14,8 cm (B x H x T)

Zubehör serienmäßig: Netzteil, Ohr-hörer, HiFi-Verbindungskabel.

DM 349,-*



AP 63

Kompakter, hochwertiger Stereo-Cas-setten-Player. Auto-Reverse, automati-sche (am Bandende) oder manuelle Um-schaltung der Bandlaufrichtung, schnel-ler Vor-/Rücklauf, 2fach schaltbarer XBX-Bass Booster (Bass-Verstärkung), Stereo-Ohrhörer, Gürtelclip, Buchse für externe Stromversorgung. Ausführung: schwarz.

Maße: 11,2 x 8,5 x 3,4 cm (B x H x T)

DM 99,-*



RP 65

Stereo-Cassetten-Player mit UKW-Stereo-Rundfunkempfangsteil. Bass Boost System zur Verstärkung der Basswieder-gabe, UKW Stereo Anzeige (LED), Laufwerksteuerung für Wiedergabe, schnel-ler Vorlauf, schneller Rücklauf, Stop, automatische Endabschaltung bei Wie-dergabe, Drehregler für Lautstärke, Stereo-Kopfhörer, abnehmbarer Gürtelclip. Ausführung: schwarz.

Maße: 13,3 x 8,9 x 3,5 cm (B x H x T)

DM 79,-*



RP 64

Stereo-Cassetten-Player mit UKW-Stereo-Rundfunkempfangsteil. Bass Boost System zur Verstärkung der Basswieder-gabe, UKW Stereo Anzeige (LED), Laufwerksteuerung für Wiedergabe, schnel-ler Vorlauf, schneller Rücklauf, Stop, automatische Endabschaltung bei Wie-dergabe, Drehregler für Lautstärke, Schalter für Normal-/Metall-Cassetten, Stereo-Kopfhörer, abnehmbarer Gürtelclip. Ausführung: schwarz.

Maße: 13,3 x 8,9 x 3,5 cm (B x H x T)

DM 79,-*



CP 54

Stereo-Cassetten-Player mit Bass Boost System zur Verstärkung der Basswieder-gabe, Laufwerksteuerung für Wieder-gabe, schneller Vorlauf, schneller Rück-lauf, Stop, Drehregler für Lautstärke, automatische Bandendabschaltung, Stereo-Ohrhörer, abnehmbarer Gürtelclip, Anschlüsse für Ohrhörer und ex-terne Stromversorgung. Ausführung: schwarz.

Maße: 12,0 x 8,6 x 3,2 cm (B x H x T)

DM 49,-*



CP 24

Stereo-Cassetten-Player, Laufwerk-steuerung für Wiedergabe, schneller Vorlauf, Stop, Drehregler für Lautstärke, automatische Bandendabschaltung, Stereo-Kopfhörer, abnehmbarer Gürtelclip, Anschlüsse für Stereo-Kopf-hörer. Ausführung: schwarz.

Maße: 11,7 x 8,8 x 3,4 cm (B x H x T)

DM 31,-*



SA

Personal E



CASSETTE CLOCK 71

Uhrenradio mit Cassettenteil, 3 Wellenbereiche (UKW, MW, LW), Analogskala mit LED-Skalenzeiger, großes Display für Uhr- und Weckzeit, Dimmschalter für das Display, Wecken durch Radio, Cassette oder Signalton, 2 Weckzeiten programmierbar, Nachweckautomatik im 7-Minuten-Intervall, Einschlaf- oder Kurzzeit-Automatik, Cassettenteil: Funktionstasten für Wiedergabe, schneller Vorlauf, Stop/Eject, automatische Bandabschaltung, Gangreserve durch Batterie bei Stromausfall. Ausführung: anthrazit.

Maße: 24,5 x 5,5 x 16,5 cm (B x H x T)
DM 109,-*



CR 285

Uhren Radio, 3 Wellenbereiche (UKW, MW, LW), 3 Stationsspeicher, über separate Einstellregler feinabstimbar, 2 Weckzeiten programmierbar (Werktag + Wochenende oder für 2 Personen), Wurfantenne für UKW, Ferritantenne für MW, 4stelliges Display für Uhr- und Weckzeit, große 24-Stunden-Zeitanzeige, Wecken durch Radio oder Signalton, Nachweckautomatik bis 1 Std. einstellbar, Einschlaf- oder Kurzzeit-Automatik, Gangreserve durch Batterie bei Stromausfall. Ausführung: schwarz.

Maße: 23,5 x 5,2 x 13,5 cm (B x H x T)
DM 99,-*



CR 201

Uhren Radio mit 2 Weckzeiten, 3-Band-Radio für UKW, MW, LW, großes 4stelliges Display für Uhr- und Weckzeit, 2 Weckzeiten programmierbar (Werktag + Wochenende oder für 2 Personen) Wecken durch Radio oder Signalton, Nachweckautomatik bis 1 Std. einstellbar, Gangreserve durch Batterie bei Stromausfall. Ausführung: schwarz.

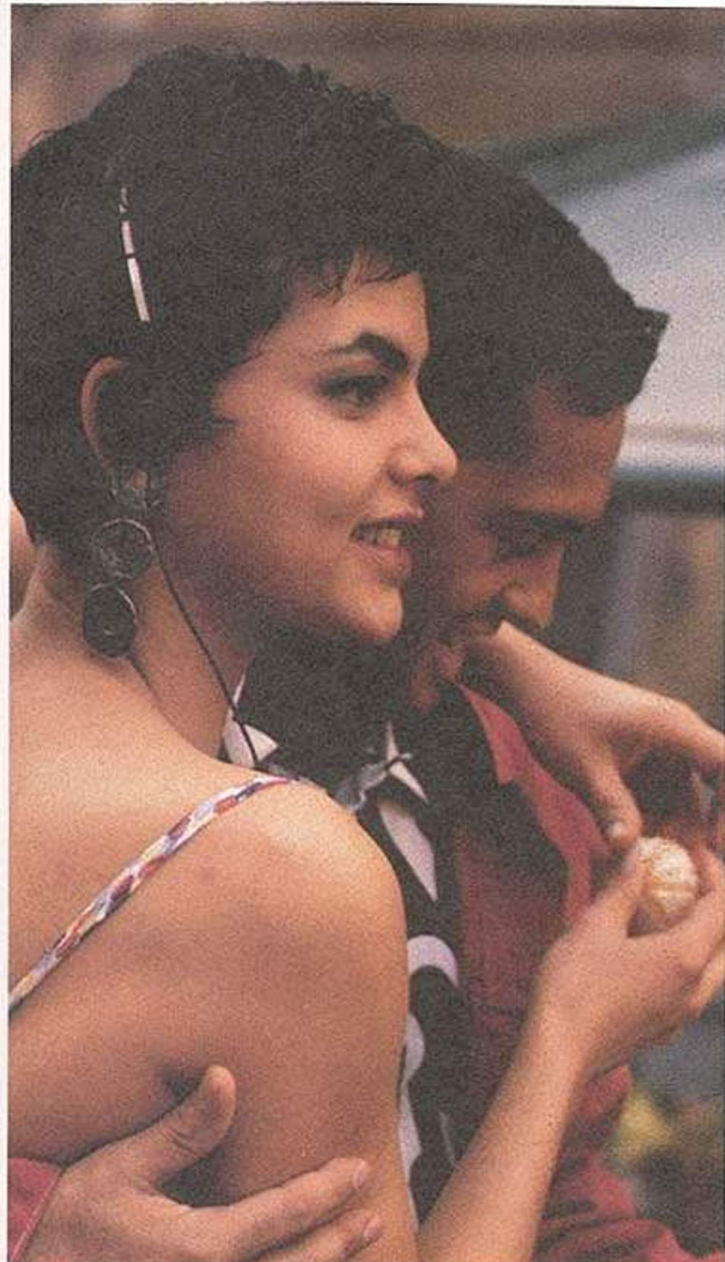
Maße: 21,0 x 5,6 x 15,5 cm (B x H x T)
DM 69,-*



CR 181

Uhren Radio, 2 Wellenbereiche (UKW und MW), Wurfantenne für UKW, Ferritantenne für MW, 4stelliges Display für Uhr- und Weckzeit, große 24-Stunden-Zeitanzeige, Wecken durch Radio oder Signalton, Nachweckautomatik im 9-Minuten-Intervall, Einschlaf- oder Kurzzeit-Automatik, Gangreserve durch Batterie bei Stromausfall. Ausführung: schwarz und grau.

Maße: 20,3 x 5,7 x 13,8 cm (B x H x T)
DM 40,-*



RX 145

„Weltempfänger“ mit 5 Wellenbereichen (UKW, MW, LW und 2 x KW), großflächige Analogskala, übersichtliche KW-Bänder mit Feinabstimmung, 5stufige LED-Signalanzeige, automatische Scharfabbildung für UKW (AFC), Teleskopantenne für UKW und KW, Ferritantenne für MW und LW, 8 Watt Spitzenleistung, 2-Wege-Lautsprechersystem, Anschluß für Kopfhörer. Ausführung: anthrazitmetallic.

Maße: 31,0 x 16,0 x 6,5 cm (B x H x T)
DM 99,-*



RX 125

Radio-Portable, 4 Wellenbereiche (UKW, MW, KW, LW), großflächige Analogskala, Teleskopantenne für UKW und KW, Ferritantenne für MW und LW, 4 Watt Spitzenleistung, Breitbandlautsprecher, Schieberegler für Lautstärke und Klang, Anschlußmöglichkeit für Ohrhörer. Ausführung: schwarz.

Maße: 33,0 x 12,7 x 5,1 cm (B x H x T)
DM 69,-*

BA

electronics

SABA

Personal Electronics



SABA GmbH · Postfach 20 60 · 7730 V5-Villingen
Änderungen und Liefermöglichkeiten vorbehalten · Gedruckt in der Bundesrepublik Deutschland