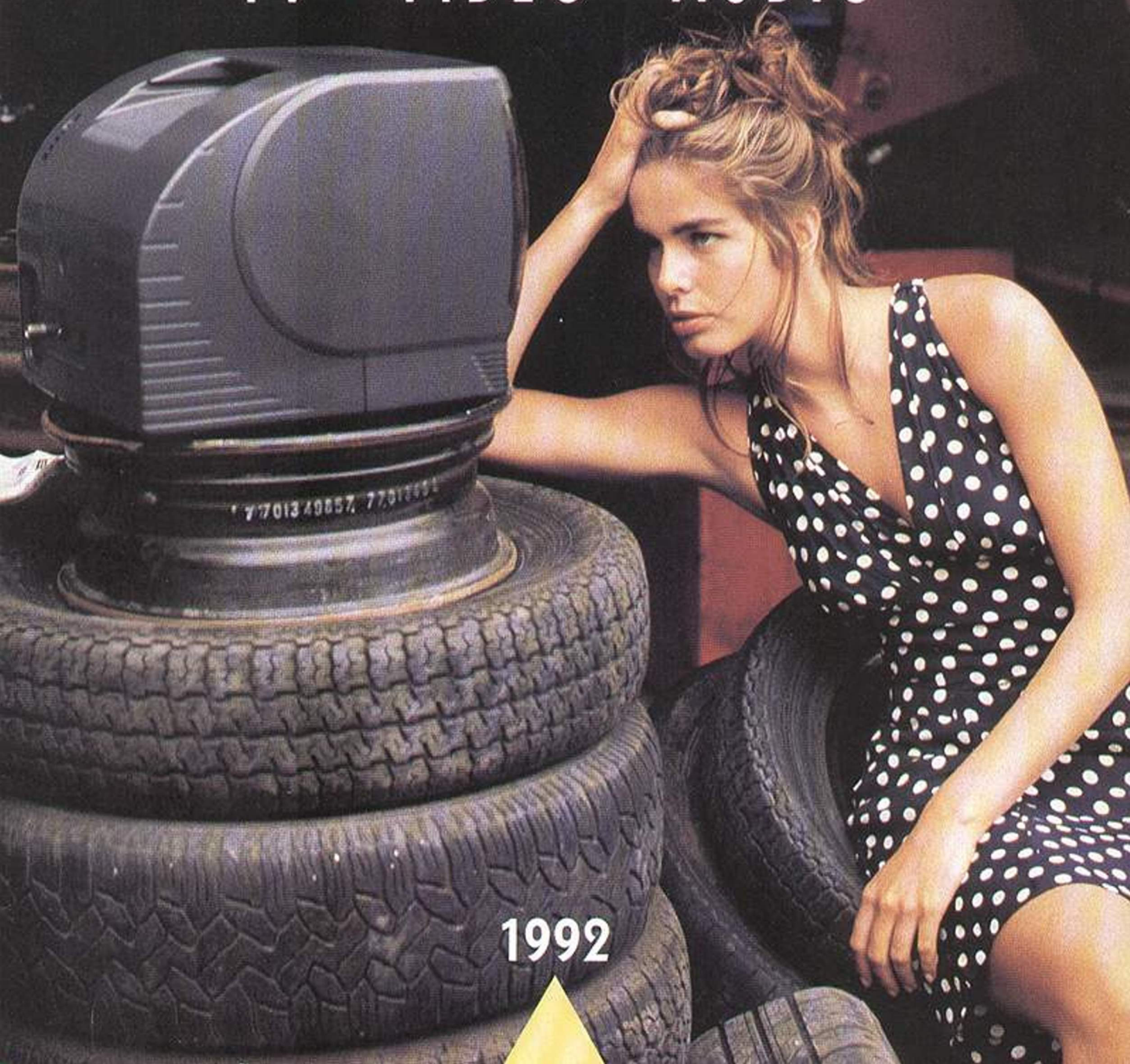
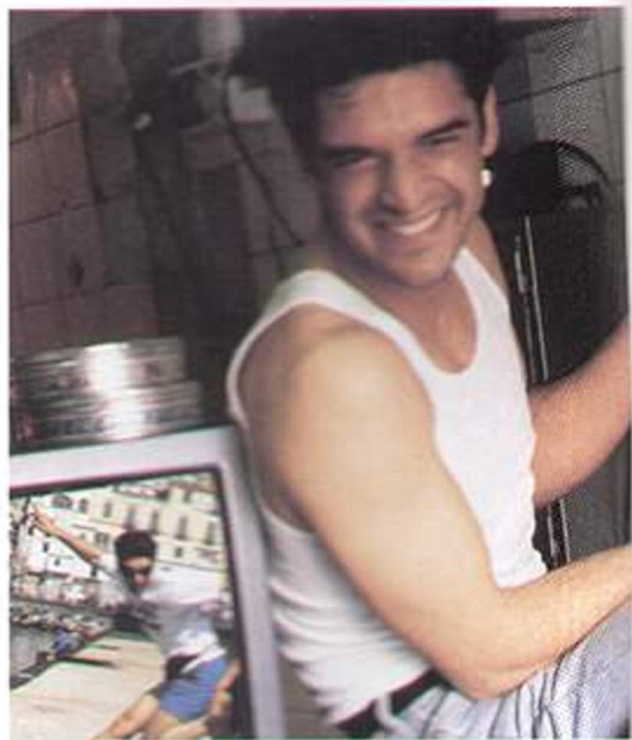


SABA

TV • VIDEO • AUDIO



1992



TV

- 4|5 SABA TV-FEATURES
- 6|7 SABAVISION IM 16:9 BREITWAND-FORMAT
- 8|9 72 cm / 63 cm-MONITORE MIT SUB-WOOFER
- 10|11 72 cm / 63 cm-MONITOR-LOOK
- 12|13 55 cm-MONITORE
- 14|15 45 cm / 40 cm-MONITORE
- 16|17 72 cm / 63 cm-STEREO-TISCH-GERÄTE
- 18|19 TV-GERÄTE MIT EINGEBAUTEM SATELLITEN-TUNER
- 20|21 70 cm / 63 cm STEREO- und MONO-TV-GERÄTE
- 22|23 55 cm / 51 cm-MONITORE / MONO-GERÄTE
- 24|25 42 cm / 37 cm-PORTABLES
- 26|27 25 cm-PORTABLES, LCD-MINI-FARB-FERNSEHER
- 54|56 Technische Daten / TV
- 56|57 Technische Daten / TV

SABA

NATÜRLICH!



Herzlich willkommen in der Welt der SABA Erlebniselektronik! Facettenreich, aufregend und so spannend wie noch nie zuvor präsentieren wir Ihnen unser 1991/92er TV · VIDEO · AUDIO-Programmfeuerwerk. Lassen Sie sich überraschen von den vielfältigen News und all den Super-Features - für Sie von SABA entwickelt und gestaltet. Blättern Sie in aller Ruhe durch diesen Katalog, und freuen Sie sich schon heute über die Gerätevielfalt der Zukunft! Übrigens, nicht nur was Ausstattung und Leistung unserer Geräte angeht, liegen wir ganz weit vorn, sondern auch in Sachen Umwelt plädieren wir mit den SABA Umwelt-Initiativen für den Schutz und den Erhalt unserer Umwelt. Durch recyclingfähige, umweltfreundliche, raumsparende Verpackungen und durch die Realisierung und Planung vieler weiterer Initiativen - die im Einklang mit unserer Umwelt stehen - aus dem Hause SABA! Das sollte heutzutage schon eine Selbstverständlichkeit sein - und wir finden es einfach gut!

SABA ist vielfältig, spannend und - einfach natürlich!

VIDEO

- 28|29 VIDEO-FEATURES
- 30|31 8 mm-VIDEO
- 32|33 ULTRACOMPACTE CAMCORDER IN S-VHS und VHS-C
- 34|35 VHS-C und S-VHS-C VIDEOMOVIES
- 36|37 VIDEORECORDER IN S-VHS und HQ-VHS IN HIFI STEREO
- 38|39 VIDEORECORDER IN HQ-VHS
- 58|59 Technische Daten / VIDEO MOVIES
- 60|61 Technische Daten / VIDEORECORDER



AUDIO

- 40|41 HIFI-POWER-PACK und CD-PLAYER
- 42|43 POWER-PACKS MIT INTEGRIERTEM CD-PLAYER
- 44|45 POWER-PACKS und CD
- 46|47 PERSONAL ELECTRONICS / Portable Radio-Recorder
- 48|49 PERSONAL ELECTRONICS / Portable Radio-Recorder
- 50|51 PERSONAL ELECTRONICS / Stereo-Cassetten-Abspielgeräte und Portable-CD
- 52|53 PERSONAL ELECTRONICS / Portable- und Clock-Radios
- 62|63 Technische Daten / AUDIO



SABA
TV · VIDEO · AUDIO

JETZT GEHT'S LOS!

TECHNIK-TEACH-IN: SABA TV

16:9: Im Gegensatz zum bisherigen 4:3 Seitenverhältnis bei Bildröhren bietet das neue Bildformat ein erheblich breiteres Bild. Man schaut nicht mehr "durchs Fenster", sondern "aus dem Fenster" und kann heute schon Cinemascope-Filme ohne schwarze Balken vollformatig empfangen.

ABSCHALTAUTOMATIK: Nach Sendeschluß schaltet sich das TV-Gerät automatisch ab ("Sleep-Timer").

ABSCHALTTIMER: Das TV-Gerät schaltet sich zu einer vorgegebenen Zeit automatisch ab.

ADTV (Advanced Definition Television): Bildqualität mit hohem Kontrastumfang, noch größerer Tiefenschärfe, gestochen scharfen Konturen und brillanter Wiedergabe auch schwieriger Motive (z.B. feine Karos). Erreicht durch die Kombination von BLACK SUPERPLANAR, SUPER-PAL-TECHNOLOGIE mit Dynamic Contour Control (DCC) und Kammfilter-Technik.

ANTIREFLEX-BESCHICHTUNG: Durch die spezielle Oberfläche der Bildröhre werden störende Lichtspiegelungen auf ein Minimum reduziert. Selbst bei Tageslicht ist das Fernsehbild klar und scharf konturiert.

BLACK MATRIX: Steigert den Kontrast des Fernsehbildes erheblich. Die Farben werden klarer konturiert, einfallendes Licht absorbiert, Reflexionen vermindert. Die deutlich sichtbare Wirkung wird durch

eine Matrix ermöglicht, die die Phosphorstreifen der Elektronenröhre durch schwarze Streifen voneinander trennt. Einmalige Bild-Perfektion von SABA.

SABA TV-FEATURES	
ADTV	Mit BLACK SUPERPLANAR, SUPER-PAL, BLACK MATRIX, ANTIREFLEX, CTI-PLUS
SUPER-PAL	Schaltung für erhöhte Detailschärfe ohne Farbmoirés
BLACK SUPERPLANAR	Alle Vorteile von SUPERPLANAR; dunkle Einfärbung für höheren Kontrast
SUPERPLANAR	Mit BLACK MATRIX, ANTIREFLEX, CTI-PLUS
ANTIREFLEX	Bildröhrenbeschichtung gegen Spiegelungen
BLACK MATRIX	Kontraststeigerung des Fernsehbildes
CTI-PLUS	Schaltung für konturenscharfe Farbübergänge und Detailschärfe
TDS	TELE-DIALOG-SYSTEM von SABA
VIDEOTEXT	Bei den meisten SABA-TV's serienmäßig - bei anderen nachrüstbar
TOP	Videotext superschnell angewählt
PIP/POP	Picture-in-Picture / Picture-Outside-Picture, SABA Bild-in-Bild-Technik
S-VHS	Euro-AV-Buchse(n) für Super-VHS-Wiedergabe
MULTINORM	Empfangsmöglichkeit unterschiedlicher Fernsehnormen
SAT	Direkttempfang von Satelliten-TV

SABA TV-FEATURES

Den Geräten auf den Seiten 6 - 27 (TV) sind jeweils farbige Balken zugeordnet, die die spezifischen Produkt-Features symbolisieren. Die hier abgebildeten Feature-Leisten dienen Ihnen zur Symbol-Aufschlüsselung.

BLACK SUPERPLANAR: Die Super-Bildröhre von SABA. Sie bietet neben allen Vorzügen von SUPERPLANAR durch ihre dunkle Eintönung mehr Kontrast und eine noch größere Tiefenschärfe. Darüberhinaus erfolgt die Bilddarstellung präzise und ohne Verzerrung bis in die Randzonen des Schirms.

CTI-PLUS (Color Transition Improvement): Schaltung für konturenscharfe Übergänge plus hervorragende Bildschärfe im Detail.

EURO-AV-BUCHSE (SCART): Eine für alle. Ein SABA Standard-Feature ist die Universal-Buchse für den vielseitigen Dialog der neuen Medien: S-VHS-Video-Recorder, BTX-Decoder, Home-Computer, Satelliten-Receiver...

FAST ACCESS-VIDEOTEXT: Noch schneller und komfortabler - der Umgang mit Videotext durch das neue SABA Videotext-System. Die Seitenwahl beim "Blättern" erfolgt sofort, da nachfolgende Seiten automatisch abgespeichert werden. Ganz leicht, ganz einfach.

HIGH-SCAN: Fernsehen auf dem Weg in die hochauflösende Zukunft. Durch die automatische Zeilenverdopplung von 625 auf 1250 Zeilen bietet SABAVISION als erstes Seriengerät im 16:9 Breitwand-Format ein absolut ruhiges, scharfes und klar durchgezeichnetes Bild - ganz ohne Flimmern, und auch bei kurzen Betrachtungsabständen.

HYPERBAND: Mit dem hyperbandtauglichen Kabeltuner empfangen Sie alle Programme auch in den Gegenden, in denen eine besonders hohe Sender-Anzahl via Kabel übertragen wird.

TELE-DIALOG-SYSTEM

SATELLITEN-TV

SUPER-PAL

BLACK SUPERPLANAR



KINDERSICHERUNG: Elektronische TV-Verriegelung. Der Fernseher läßt sich nur über die Fernbedienung – nicht mehr über das Gerät selbst – wieder einschalten. Kinder sehen nur das, was sie sehen sollen.

KINDERSICHERUNG MIT VORWÄHLBARER ABSCHALTZEIT: Sie bestimmen, wie lange Ihr Kind noch fernsehen darf.

MULTINORM-EMPFANG: Die zusätzliche Empfangsmöglichkeit verschiedener Fernsehsysteme (PAL B / G / I, SECAM G / L / K oder NTSC TV / Video). Viele SABA TVs haben bereits serienmäßig Mehrnormen-Empfang, andere lassen sich problemlos nachrüsten.

SATELLITEN-TV: Direktempfang von Satelliten-Programmen durch einen eingebauten Satelliten-Tuner oder nachträglichen Anschluß eines Satelliten-Receiver an die Euro-AV-Buchse bzw. Antennenbuchse.

SEITENSPEICHER: Bei vielen SABA TVs mit Videotext lassen sich individuell bevorzugte Informations-seiten abspeichern und dadurch schneller und bequemer abrufen.

SUBWOOFER: Ein besonders großer, zusätzlicher Tieftonlautsprecher, der Bässe besonders prägnant und tief wiedergibt und das Klangvolumen erhöht.

SUPER-PAL: Teil der ADTV-Technik: Trennung von Farb- und Helligkeitssignal durch Kammfiltertechnik, Ausschaltung von Flimmer- und Moiré-Effekten, zusätzliche Schärfe und Brillanz durch DCC (Dynamic Contour Control).

SUPERPLANAR: Die superflache Rechteck-Bildröhre mit nur minimalen Verzeichnungen und Spiegelungen (Antireflex) bei gleichzeitig maximalem Betrachtungswinkel und maximaler Detailschärfe bis in die Randzonen des Schirms.

S-VHS: Viele SABA TVs haben einen oder mehrere Euro-AV-Buchsen für den Anschluß von Videorecordern, die mit der hochwertigen S-VHS-Norm arbeiten.



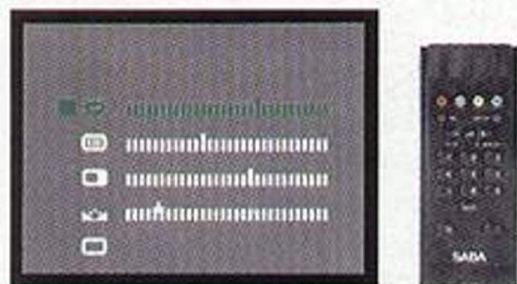
TELE-DIALOG-SYSTEM: Das bedienungsfreundliche TDS-Fernsteuerungs-System von SABA: auf Tastendruck erscheint ein bestimmtes Menü auf dem Bildschirm, in dem in logischen Schritten und mit wenigen Tasten die gewünschten Einstellungen vorgenommen werden.

VIDEOTEXT: Ein von den Sendern kostenlos übertragener Informationsdienst mit Nachrichten, Wetterprognosen, Programmvorschau etc. Bei den meisten SABA Geräten ist ein Videotext-Decoder bereits serienmäßig eingebaut, bei anderen nachrüstbar.

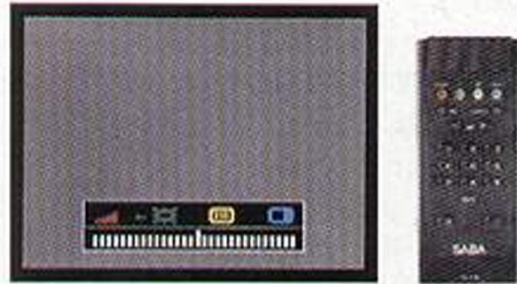
TOP-VIDEOTEXT: Ermöglicht einen besonders einfachen und schnellen Umgang mit Videotext. Statt Seitenzahlen einzugeben, erfolgt die Seitenauswahl bequem per Cursor auf einer Inhaltsseite.



Das TELE-DIALOG-SYSTEM der Top-Klasse. Sprachen umschaltbar, bei Geräten mit TC 470 und TC 481.



Das TELE-DIALOG-SYSTEM der Geräte mit TC 417. Durch Symbole immer verständlich.



Das TELE-DIALOG-SYSTEM der kleineren Bildschirmklasse.

SABA
TV · VIDEO · AUDIO

SCHÖNSTE AUSSICHTEN

SABA präsentiert Ihnen Fernsehen in einer ganz neuartigen Dimension! Das erste Fernseh-Gerät im absolut neuen 16:9 Breitwandformat ist da! Genießen Sie heute schon, wovon andere auch morgen nur träumen werden: Gönnen Sie sich endlich das volle Format beim Fernsehen zu Hause - ganz so wie Sie es von der Kinoleinwand her gewohnt sind. Sie werden Augen machen, wenn Sie Format, Bildschärfe und Tonqualität des ersten SABA Gerätes im 16:9 Seitenverhältnis - SABAVISION mit High-Scan - erst einmal live erlebt haben. Beim SABA Qualitätshändler zum Beispiel. Sie sollten unbedingt selbst einmal hören, sehen und spüren, wovon wir hier nur sprechen können ...

Stellen Sie sich vor - Sie und SABAVISION mitten in Ihrer Wohnung. Was dann passiert? Sie schalten ein und - Sie entdecken die neuen Super-Perspektiven: Auf dem viel breiteren Bildschirm erleben Sie traumhaftes Panorama-Fernsehen. Und schon heute genießen Sie bei SABA alle Vorteile des Fernsehens auf dem Weg in die hochauflösende Zukunft! Das sind Aussichten!

Gönnen Sie sich den Blick aus dem weitgeöffneten, großen Fenster von SABAVISION. Das können Sie ganz einfach haben - mit dem 16:9 Breitwand-Format: Exakt und ergonomisch kommt es der Sichtweise des menschlichen Auges entgegen: Breiter als hoch und - das beste daran - so lassen sich Cinemascope-Sendungen ganz ohne schwarze Balken oben und unten im Vollformat empfan-

gen. Natürlich sehen Sie auch in Zukunft noch "Alles Nichts Oder" und die Talkshow aus Berlin, aber mal eben auf das viel weitsichtigere Breitwandformat



16:9 Vollformat
„Cinemascope-Format“. Entspricht dem menschlichen Blickwinkel und erschließt eine neue TV-Dimension.



4:3 Format
Das bisherige 4:3 Bildformat wird hier in hervorragender Schärfe wiedergegeben. Durch eine Zoom-Schaltung lassen sich die schwarzen Balken eliminieren. Das Bild wirkt so noch größer.



POP
Das 4:3 Bildformat läßt sich auf dem Schirm einfach ganz "links" plazieren. Den so gewonnenen Platz nutzen Sie für die kleinen Einblendungen anderer Sender. So behalten Sie - ohne Sichtverlust im Hauptbild - mit POP den Überblick.

per Knopfdruck hochgezoomt. Ohne Verzerrungen - ist doch klar.

Und dann kommen die Features PIP und POP - Picture-inside-Picture und Picture-outside-Picture - hier ganz groß raus, wenn Sie sich rechts neben der Moderatorin bis zu vier weitere kleiner dargestellte Programme auf den viel größeren Schirm holen. So haben Sie auch mit SABAVISION den Super-Durchblick über alles, was gerade läuft.

Die High-Scan-Qualität müssen Sie sich selbst vor Augen führen: Auf dem Weg zum hochauflösenden Fernsehen bietet Ihnen SABAVISION mit High-Scan durch automatische Zeilenverdoppelung von 625 auf 1250 Zeilen eine fantastische Bildqualität: so ruhig und flimmerfrei, so kontrastreich und von enorm hoher Auflösung.

Was den Ton betrifft, da hat SABAVISION ein digitales Klang-Konzept auf Lager: mit 2 x 70 Watt Ausgangsleistung aus einem hochwertigen Lautsprechersystem mit integriertem Subwoofer hören Sie nur den besten Ton - wie von der CD. Und durch den Equalizer wird endlich auch die ganz individuelle Klangeinstellung beim Fernsehen möglich.

Mit SABAVISION sind Sie schon heute ganz auf Zukunft eingestellt - mit Superbild, bestem Ton und in vollem Format.

Heute schon mit viel Power alles hören und im 16:9 Breitwandformat fantastische Bildervielfalt erleben. SABAVISION macht aus Ihren Visionen Realität. Genießen Sie die schönsten Aussichten!

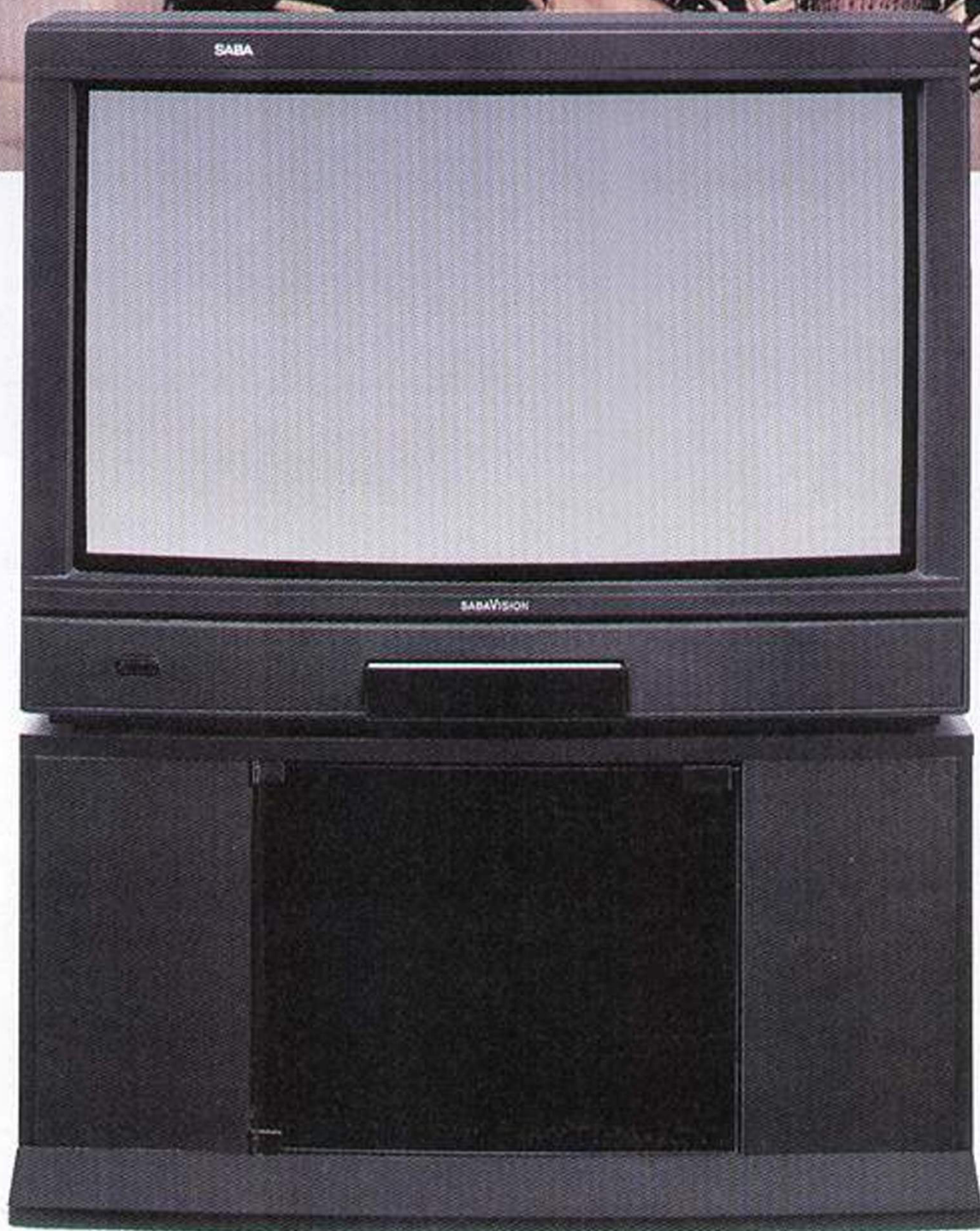


16:9 BREITWANDFORMAT

HIGH-SCAN

PICTURE-OUTSIDE-PICTURE

DIGITALES TONKONZEPT



Zimmer mit Aussicht.
SABAVISION SABA SV 92 HS.

92 cm-16:9 Precision Inline-Bildröhre im Full Square-Design, mit BLACK MATRIX, Antireflex und CTI-Plus.High Scan Technik mit doppelter Bildzeilenzahl (1250), eingebauter Satelliten-Tuner für PAL- und D2 MAC-Satelliten-Empfang in Stereo, Super-PAL-Technik, Bildzoom-möglichkeiten für bildschirmfüllende 4:3 Übertragungen, PIP (Bild im Bild), POP (zusätzliche Bilder außerhalb des Hauptbildes), ausgerüstet für S-VHS-Wiedergabe, Multinorm-Empfang (PAL, SECAM Ost, SECAM West, NTSC-Video/HF, England-Ton, OIRT-Ton), TOP-Videotext mit 8 Seitenspeicher, 6 Euro-AV-Buchsen incl. "Golden Scart" für HDTV-Decoder, SABA TELE-DIALOG-SYSTEM, Stereo / 2-Sprachen-Ton mit 2 x 70 Watt Musikleistung, 5 Lautsprecher incl. Subwoofer-System, 5 Band-Graphic-Equalizer, frontseitige AV- und S-VHS-Eingänge, hyperbandtauglicher Kabeltuner mit 99 Programmplätzen mit Programmübersicht, Kanaldirektwahl und automatischer Sendersuchlauf, Kindericherung, Abschaltautomatik nach Sendeschluß. Ausführung schwarzmetallic.

Maße: 88, 2 x 64, 6 x 59 cm (B x H x T).
 Wenn es einfach nur das Beste sein soll.



SABA
 TV · VIDEO · AUDIO

TRENDS

Auf diesen und den folgenden Seiten präsentiert SABA die neue Design-Familie: top in Bild und Ton, tolle Typen im Monitor-Look. Die Rückfronten sind nämlich genauso schön anzusehen wie die Vorderseiten. Das kommt vom neuen, modernen SABA Rundum-Design - von allen Seiten betrachtet, ist es einfach toll und lädt zu einer Platzierung der Geräte mitten im Raum ein!

Mit ihren dunkel eingefärbten BLACK SUPERPLANAR-Bildröhren und der SUPER-PAL-Technologie für detailgetreue Darstellung selbst allerfeinster Bildstrukturen und mit dem abnehmbaren Subwoofer - dem Extra-Tieftöner - wurden sie bewußt für die "First Class" geschaffen: In Sachen Leistung sind sie randvoll mit überlegener, fortschrittlicher Technologie - für das Lebensgefühl der neuen Generation. Natürlich erwartet man auch eine superbequeme Bedienung des Fernsehers über die Infrarot-Fernsteuerung und das SABA TELE-DIALOG-SYSTEM.

Und die können Sie auch bei Videotext haben - durch TOP-Videotext, einer neuen Organisationsmöglichkeit in Sachen Videotext. Direkt über das Inhaltsverzeichnis, das das Gerät für Sie über einen Knopfdruck auf die Fernbedienung aufruft, wählen Sie Videotext bequem und schnell per Cursor an - das Eintippen von Seitennummern ist passé.

SABA ist Zukunft.

Auch rundum schön. SABA M 7224.

72 cm-BLACK SUPERPLANAR-Bildröhre mit BLACK MATRIX, SUPER-PAL: Kammfilter + DCC, Chroma- und Luminanzsignal getrennt, Antireflex und CTI-Plus. 2 x 40 Watt Musikleistung aus 4 Lautsprechern und Subwoofer-Bass-Reflex-System. Ausgerüstet für S-VHS-Wiedergabe, vorbereitet für Satelliten-Empfang, 3 Normen-Auslegung (PAL, SECAM Ost und OIRT-Ton), TOP - Videotext, 2 Euro-AV-Buchsen, frontseitige Eingänge für S-VHS, Video und Audio, SABA TELE-DIALOG-SYSTEM, Stereo / 2-Sprachen-Ton, Surround Sound. DIN-Anschlüsse für externe Boxen, hyperbandtauglicher Kabeltuner mit 40 Programmplätzen, Kanaldirektwahl oder automatischer Sendersuchlauf, Kindersicherung, Abschaltautomatik nach Sendeschluß. Ausführung anthrazitmetallic. Maße: 64,2 x 59 x 45,7 cm (B x H x T). Und prima im Bilde.

Und darauf stehen die Geräte. SABA VSR 600.

Videosystem-Rack: einbrennlackiertes Rohrgestell mit Laufrollen, universell passend für alle TV-Tischgeräte bis 63 cm- oder Monitor-Geräte bis 72 cm-Bildschirmgröße. 2 Stellfächer für Videorecorder, Satelliten-Receiver, etc. (je 49 x 12 cm B x H), Ablage für Videocassetten, Programmzeitschriften etc. Ausführung schwarz oder hellgrau-metallic. Maße: 72,8 x 55,5 x 43,7cm (B x H x T). Genau richtig!




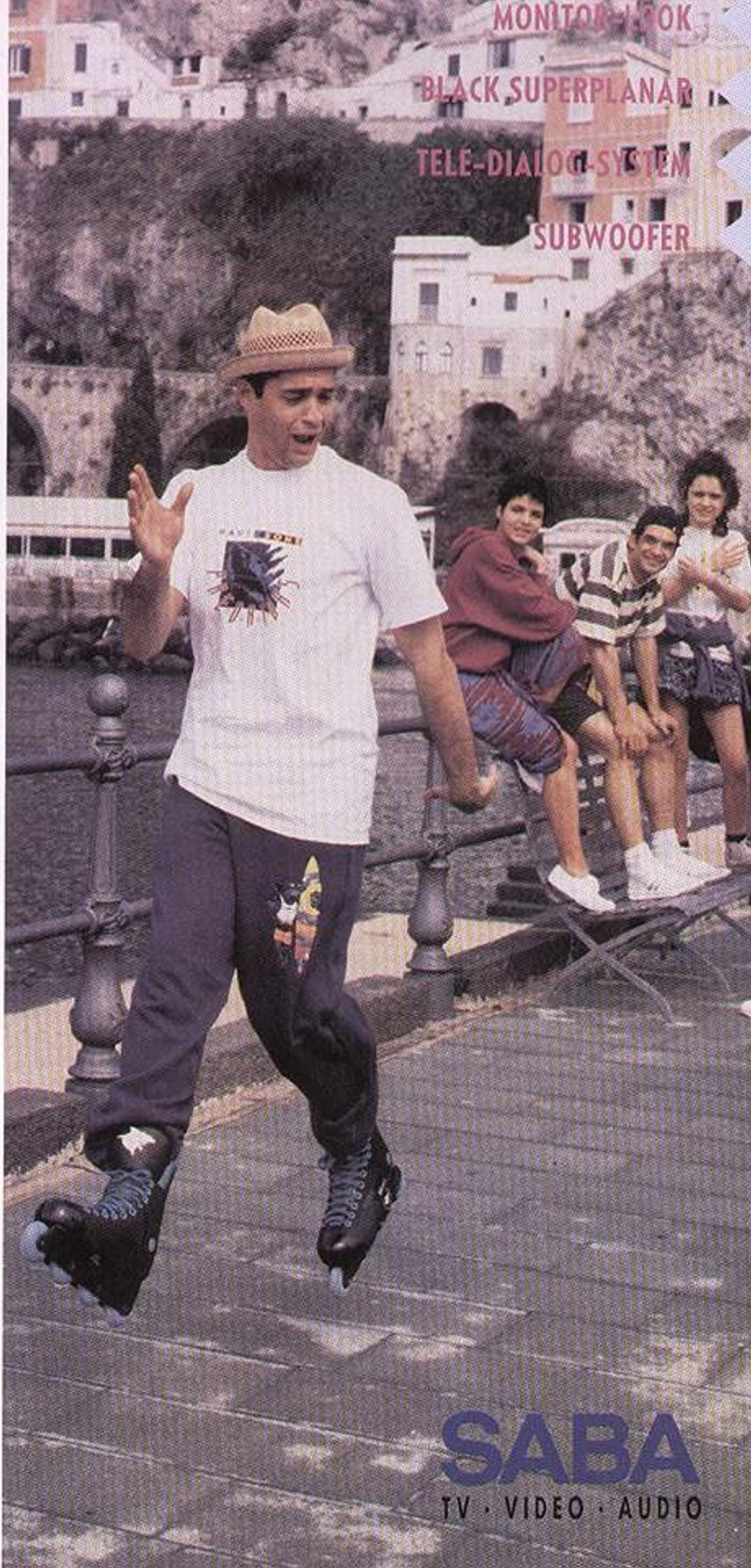


ETTER



Tolles Design - rundum. SABA M 6324.


 63 cm-BLACK SUPERPLANAR-Bildröhre mit BLACK MATRIX, Antireflex und CTI-Plus. 2 x 40 Watt Musikleistung aus 4 Lautsprechern und Subwoofer-Bass-Reflex-System. Ausgerüstet für S-VHS-Wiedergabe, vorbereitet für Satelliten-Empfang, 3-Normen-Auslegung (PAL, SECAM Ost und OIRT-Ton), TOP-Videotext mit 8 Seitenspeicher, 2 Euro-AV-Buchsen, frontseitige Eingänge für S-VHS, Video und Audio, SABA TELE-DIALOG-SYSTEM, Stereo / 2-Sprachen-Ton, Surround Sound DIN-Anschlüsse für externe Boxen, hyperbandtauglicher Kabeltuner mit 40 Programmplätzen, Kanaldirektwahl oder automatischer Sendersuchlauf, Kindersicherung, Abschaltautomatik nach Sendeschluß. Ausführung anthrazitmetallic. Maße 57 x 53,4 x 42,5 cm (B x H x T). Für Idealbilder und Top-Sound.



MONITOR-LOOK

BLACK SUPERPLANAR

TELE-DIALOG-SYSTEM

SUBWOOFER

SABA
TV · VIDEO · AUDIO



Alles im Griff mit nur 20 Tasten auf der Fernbedienung, dem Menü auf dem Bildschirm und dem grundeinfachen TELE-DIALOG-SYSTEM von SABA.



Unbedingt mal sehen. SABA M 6323 VT.

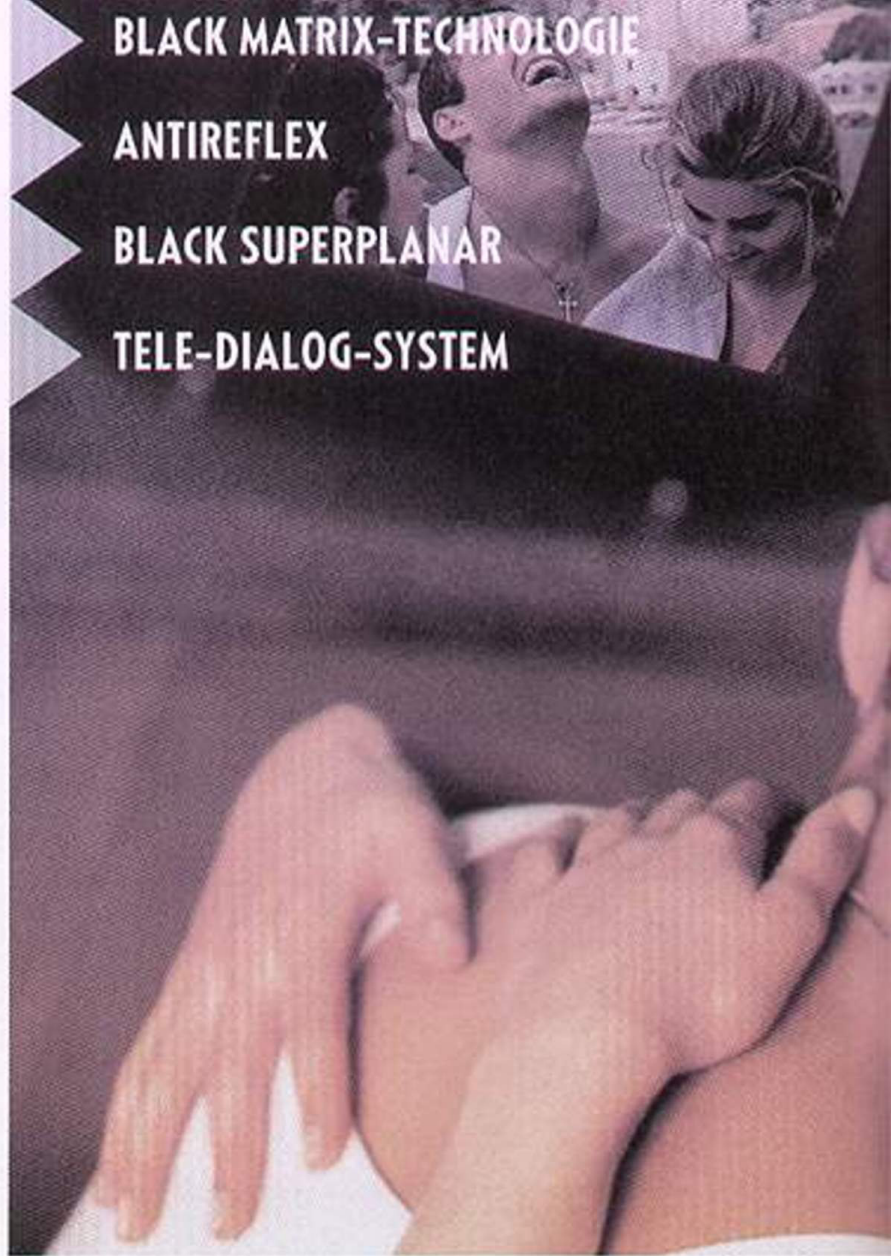
63 cm-BLACK SUPERPLANAR-Bildröhre mit BLACK MATRIX, Antireflex. Ausgerüstet für S-VHS-Wiedergabe, 3 Normen-Auslegung (PAL, SECAM Ost und OIRT-Ton), Videotext mit 4 Seitenspeicher und Fast Access (schneller Zugriff), Euro-AV-Buchse, SABA TELE-DIALOG-SYSTEM, Stereo / 2-Sprachen-Ton, 2 x 20 Watt Musikleistung aus 4 Lautsprechern, hyperbandtauglicher Kabeltuner mit 40 Programmplätzen, Kanaldirektwahl oder automatischer Sendersuchlauf, Kindersicherung mit vorwählbarer Abschaltzeit. Ausführung anthrazitmetallic. Maße: 57 x 50,4 x 42,5 cm (B x H x T).
Im Auge behalten!

BLACK MATRIX-TECHNOLOGIE

ANTIREFLEX

BLACK SUPERPLANAR

TELE-DIALOG-SYSTEM



SABA D

Zwei Top-Geräte – beide ebenfalls im Monitor-Design! Ihre wesentlichen Merkmale: BLACK SUPERPLANAR-Bildröhre mit ANTIREFLEX UND BLACK MATRIX: bei allem, was Sie gerade sehen wollen, haben Sie ein superklares, scharfes, kontrastreiches Bild und eine hohe Auflösung.

Mit dem hochintelligenten TELE-DIALOG-SYSTEM von SABA steigen Sie in den logisch und farblich aufbereiteten Menüs im Handumdrehen dort ein, wo Sie gerade aktiv werden wollten: im Bild-, Ton-, Programmier- oder im Videotextmenü. Und Videotext bedienen Sie auch bei diesen Geräten superschnell und einfach bequem: Denn Fast Access-Videotext heißt



Der sieht gut aus. SABA M 7223 VT.

72 cm-BLACK SUPERPLANAR-Bildröhre mit BLACK MATRIX, Antireflex. Ausgerüstet für S-VHS-Wiedergabe, 3 Normen-Auslegung (PAL, SECAM Ost und OIRT-Ton), Videotext mit 4 Seitenspeicher und Fast Access (schneller Zugriff). Euro-AV-Buchse, frontseitige Eingänge für Video und Audio, SABA TELE-DIALOG-SYSTEM, Stereo / 2-Sprachen-Ton, 2 x 20 Watt Musikleistung aus 4 Lautsprechern, hyperbandtauglicher Kabeltuner mit 40 Programmplätzen, Kanaldirektwahl oder automatischer Sendersuchlauf, Kindersicherung mit vorwählbarer Abschaltzeit. Ausführung anthrazitmetallisch.
Maße: 64,2 x 56 x 45,7 cm (B x H x T).
Und diese Ausstattung...

E LUXE!

Videotext mit Supergeschwindigkeit. Ganz einfach mal antesten!

SABA Geräte im Monitor-Design – Variationen über ein unendlich-schönes Thema.



SABA
TV · VIDEO · AUDIO



TELE-DIALOG-SYSTEM

BLACK MATRIX

MONITOR-DESIGN

ÜBERZE

Der neue SABA Monitor-Look überzeugt! Einfach ästhetisch. Reduktion auf das Wesentliche ist hier die Devise! Denn weniger Drumherum ist manchmal mehr – wie bei diesen beiden Geräten. Sie sind klein, sie sind kompakt und extrem bedienfreundlich. Mit diesen Vorzügen und dem intelligenten SABA TELE-DIALOG-SYSTEM sind sie wie geschaffen für kleinere Wohnungen. Handlich im Format, aber ganz schön groß in der Leistung: Ihre Planar-Bildröhren mit BLACK MATRIX-Technologie stellen die Bildervielfalt enorm kontrastreich und scharf konturiert dar, und selbst wenn Sie Ihnen eng auf den Leib rücken, dann ist ihr Bild immer noch extrem klar – das kommt durch die Bildröhren-Technologie von SABAs Kompakten.

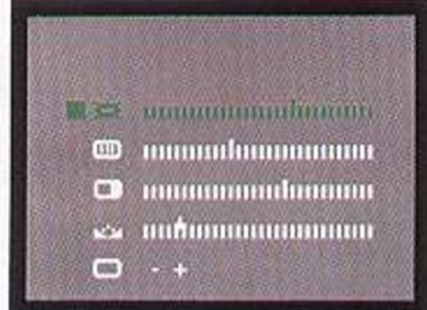


Monitor-Design hat was... SABA M 5506.

55 cm-PLANAR-Bildröhre mit BLACK MATRIX, dunkel getönt zur Kontraststeigerung. SABA TELE-DIALOG-SYSTEM, 2 Normen-Empfang (PAL, SECAM Ost), Euro-AV-Anschluß, frontseitige Eingänge für Video und Audio, hyperbandtauglicher Kabeltuner mit 40 Programmplätzen, Sendersuchlauf und Kanal-direkteingabe, Kindersicherung mit vorwählbarer Abschaltzeit, VT und S-VHS ergänzbar. Ausführung anthrazitmetallic. Maße: 51 x 44, 4 x 47, 3 cm (B x H x T). Und viel drin.

UGEND!

Und auf diesem maßgeschneiderten Rack lassen sie sich jederzeit vorzeigen. Jedem, der gerade Lust dazu hat, sie näher zu betrachten. Viel drin, viel dran, schön wenig drumherum – die Geräte im coolen Monitor-Look von SABA.



Verständliche Symbole in den Menüs machen die Bedienung kinderleicht.



Das ist ein Fernseher! SABA M 5524 VT.



55 cm-PLANAR-Bildröhre mit BLACK MATRIX und Antireflex, 3 Normen-Empfang (PAL, SECAM Ost und OIRT-Ton), Videotext mit 4 Seitenspeicher und Fast Access (schneller Zugriff). Ausgerüstet für S-VHS-Wiedergabe, Stereo / 2-Sprachen-Ton, SABA TELE-DIALOG-SYSTEM, 2 x 20 Watt Musikleistung aus 4 Konzertlautsprechern, hyperbandtauglicher Kabeltuner mit 40 Programmplätzen, Euro-AV-Buchse, frontseitige Eingänge für Video und Audio, Kindersicherung mit vorwählbarer Abschaltzeit. Ausführung anthrazitmetallic. Maße: 51 x 44,4 x 39,9 cm (B x H x T). Viel dran!

Systematisch! SABA PVS 55.

Videosystem-Rack: einbrennlackiertes Rohrgestell mit Laufrollen, im Design speziell für SABA-Monitore M 4006, M 4506 VT, M 5506, M 5524 VT, auch geeignet für alle anderen TV-Monitore bis max. 55 cm-Bildschirm-Diagonale. 1 Stellfach für Videorecorder, Satelliten-Receiver (45 x 10,5 cm B x H). Im Lieferumfang enthalten: 1 Einlageboden für zusätzliche Stellfläche. Ausführung hellgrau-metallic oder violett. Maße: 49 x 55,5 x 47,5 cm (B x H x T). Viel Platz!

SABA
TV · VIDEO · AUDIO

OFFEN

FÜR

VIELFALT



SABA Geräte im Monitor-Design – ein nahezu unerschöpfliches Thema in unendlicher Variationsvielfalt: hier zwei kleine und kompakte Geräte mit überzeugender Leistung und der komfortablen Ausstattung der Großen. Diese beiden sollten Sie unbedingt näher betrachten: Der M 4506 VT und der M 4006 sind mit hyperbandtauglichen Tunern ausgestattet, mit denen Sie schon bestens auf das sich ständig erweiternde Programmangebot von morgen eingestellt sind: Denn gerade in Gegenden, in denen eine besonders hohe Sender-Anzahl via Kabel übertragen wird, lassen sich in einem erweiterten Kanalbereich – dem Hyperband – problemlos alle Programme empfangen. Und Videotext? Da sind Sie ganz auf der sicheren Seite: Denn Fast Access-Videotext läßt Sie in Windeseile die nächsten Seiten aufblättern. Und mit dem SABA TELE-DIALOG-SYSTEM kommunizieren Sie schnell, komfortabel und kinderleicht mit Ihrem Fernseher. Übrigens – dank der Kindersicherung mit vorwählbarer Abschaltzeit werden Sie nun auch durch den Fernseher in Sachen kindliche „Sehgewohnheiten“ optimal unterstützt: Denn direkt nach der Sendung, die Ihre Kinder sehen dürfen, schaltet sich das Gerät automatisch ab – und läßt sich nur über die Fernbedienung wieder einschalten – aber die haben Sie ja unter Kontrolle!

Klein, kompakt und mit prima großen Features – TV-Geräte von SABA im Monitor-Look.



TV-Variationen. SABA M 4506 VT.



45 cm-PLANAR-Bildröhre mit BLACK MATRIX, dunkel getönt zur Kontraststeigerung. SABA TELE-DIALOG-SYSTEM, 2 Normen-Empfang (PAL, SECAM Ost). Ausgerüstet für S-VHS-Wiedergabe, Euro-AV-Anschluß, frontseitige Eingänge für Video und Audio, hyperbandtauglicher Kabeltuner mit 40 Programmplätzen, Sendersuchlauf und Kanaldirekteingabe, Teleskop-Antenne; Kindersicherung mit vorwählbarer Abschaltzeit, Videotext mit 4 Seitenspeicher und Fast Access (schneller Zugriff). Ausführung anthrazitmetallisch. Maße: 43,8 x 37,1 x 39,7 cm (B x H x T). Für Klarheit.

Für noch mehr Platz. SABA PVS 55.

Videosystem-Rack: einbrennlackiertes Rohrgestell mit Laufrollen. Im Design speziell für SABA-Monitore M 4006, M 4506 VT, M 5506, M 5524 VT. Auch geeignet für alle anderen TV-Monitore bis max. 55 cm-Bildschirm-Diagonale. 1 Stellfach für Videorecorder, Satelliten-Receiver (45 x 10, 5 cm B x H). Im Lieferumfang enthalten: 1 Einlegeboden für zusätzliche Stellfläche. Ausführung hellgrau-metallic oder violett. Maße: 49 x 55,5 x 47,5 cm (B x H x T). Freiraum!



HYPERBAND

FAST ACCESS-VIDEOTEKST

MONITOR-DESIGN



Für noch mehr Vielfalt. **SABA M 4006.**

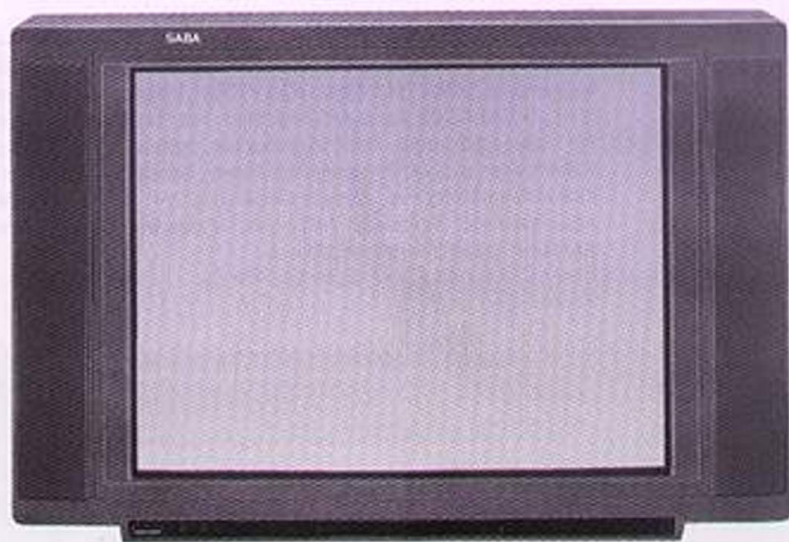
40 cm-PLANAR-Bildröhre, dunkel getönt zur Kontraststeigerung, SABA TELE-DIALOG-SYSTEM, 2 Normen-Empfang (PAL, SECAM Ost), Euro-AV-Anschluß, frontseitige Eingänge für Video und Audio, Kopfhörerbuchse, hyperbandtauglicher Kabeltuner mit 40 Programmplätzen, Sendersuchlauf und Kanaldirekteingabe, Kindersicherung mit vorwählbarer Abschaltzeit, Teleskop-Antenne, Videotext ergänzbar. Ausführung anthrazitmetallic.

Maße: 39,5 x 34,1 x 37,5 cm (B x H x T).

Einfach brillant.



SABA
TV · VIDEO · AUDIO



Schön und komfortabel. **SABA T 6354.**

63 cm-BLACK SUPERPLANAR-Bildröhre mit BLACK MATRIX, Antireflex und CTI-Plus. Vorbereitet für Satelliten-Empfang, ausgerüstet für S-VHS-Wiedergabe, 3-Normen-Empfang (PAL, SECAM Ost und OIRT-Ton), hyperbandtauglicher Kabeltuner mit 40 Programmplätzen, TOP-Videotext, frontseitige Eingänge für Video/Audio, Euro-AV-Buchse, Stereo/2-Sprachen-Ton mit 2 x 40 Watt Musikleistung aus 2 Konzertlautsprechern, SABA TELE-DIALOG-SYSTEM, Kindersicherung, Abschaltautomatik nach Sendeschluß. Ausführung anthrazitmetallisch. Maße: 72,8 x 48,5 x 42,5 cm (B x H x T).
Darauf fliegen Sie!



Einfach BLACK SUPERPLANAR. **SABA T 6352.**

63 cm-BLACK SUPERPLANAR-Bildröhre mit BLACK MATRIX, Antireflex und CTI-Plus. Vorbereitet für Satelliten-Empfang, ausgerüstet für S-VHS-Wiedergabe, 3 Normen-Empfang (PAL, SECAM Ost und OIRT-Ton), hyperbandtauglicher Kabeltuner mit 40 Programmplätzen, TOP-Videotext, frontseitige Eingänge für Video/Audio, Euro-AV-Buchse, Stereo/2-Sprachen-Ton mit 2 x 40 Watt Musikleistung aus 2 Konzertlautsprechern, SABA TELE-DIALOG-SYSTEM, Kindersicherung, Abschaltautomatik nach Sendeschluß. Ausführung nußbaumfarben. Maße: 72,8 x 48,5 x 46 cm (B x H x T).
Abfahren auf Form und Funktion!

Die Top-Klasse. **SABA T 7254.**

72 cm-BLACK SUPERPLANAR-Bildröhre mit BLACK MATRIX, Antireflex und CTI-Plus. Vorbereitet für Satelliten-Empfang, ausgerüstet für S-VHS-Wiedergabe, 3 Normen-Empfang (PAL, SECAM Ost und OIRT-Ton), hyperbandtauglicher Kabeltuner mit 40 Programmplätzen, TOP-Videotext, frontseitige Eingänge für Video/Audio, Euro-AV-Buchse, Stereo/2-Sprachen-Ton mit 2 x 40 Watt Musikleistung aus 2 Konzertlautsprechern, SABA TELE-DIALOG-SYSTEM, Kindersicherung, Abschaltautomatik nach Sendeschluß. Ausführung anthrazitmetallisch. Maße: 80,5 x 53,7 x 45,8 cm (B x H x T).
Einsteigen!

Das Rack! **SABA VSR 800.**

Videosystem-Rack: einbrennlackiertes Rohrgestell mit Laufrollen. Universell geeignet für alle TV-Geräte bis ca. 72 cm Bildschirm-Diagonale bzw. ca. 80 cm Gehäusebreite. 2 Stellfächer für Videorecorder, Satelliten-Receiver, etc. (je 49 x 12 cm B x H). Ablage für Videocassetten, Programmzeitschriften, etc. Ausführung schwarz oder hellgrau-metallic. Maße: 80,5 x 55,5 x 43,7 cm (B x H x T).



Große Klasse! **SABA T 7252.**

72 cm-BLACK SUPERPLANAR-Bildröhre mit BLACK MATRIX, Antireflex und CTI-Plus. Vorbereitet für Satelliten-Empfang, ausgerüstet für S-VHS-Wiedergabe, 3 Normen-Empfang (PAL, SECAM Ost und OIRT-Ton), hyperbandtauglicher Kabeltuner mit 40 Programmplätzen, TOP-Videotext, frontseitige Eingänge für Video/Audio, Euro-AV-Buchse, Stereo/2-Sprachen-Ton mit 2 x 40 Watt Musikleistung aus 2 Konzertlautsprechern, SABA TELE-DIALOG-SYSTEM, Kindersicherung, Abschaltautomatik nach Sendeschluß. Ausführung nußbaumfarben. Maße: 80,5 x 54,5 x 46 cm (B x H x T).
Abheben!

DER REIZ DES NEUEN



Selbstbewußt. Vital. Mit beiden Beinen im Leben. Dem Neuen gegenüber aufgeschlossen, das Erreichte vorausschauend bewahren. Dann entdecken Sie schon beim ersten Hinsehen ganz bestimmt Ihre Vorliebe für diese SABA TV-Geräte: Moderne BLACK SUPERPLANAR-Bildröhren mit ausgereifter BLACK MATRIX-Technologie und dunkel getöntem Frontglas für Kontrastperfektion und optimale, detailgetreue Bilddarstellung – es ist schwierig, ihnen zu widerstehen. Daß diese Geräte darüber hinaus noch mit dem bequemen, menügesteuerten TELE-DIALOG-SYSTEM ausgestattet sind, ist fast schon eine Selbstverständlichkeit – bei SABA. Warum also noch länger widerstehen?

Der Einstieg in die SABA Top-Klasse – die Versuchung in BLACK SUPERPLANAR.

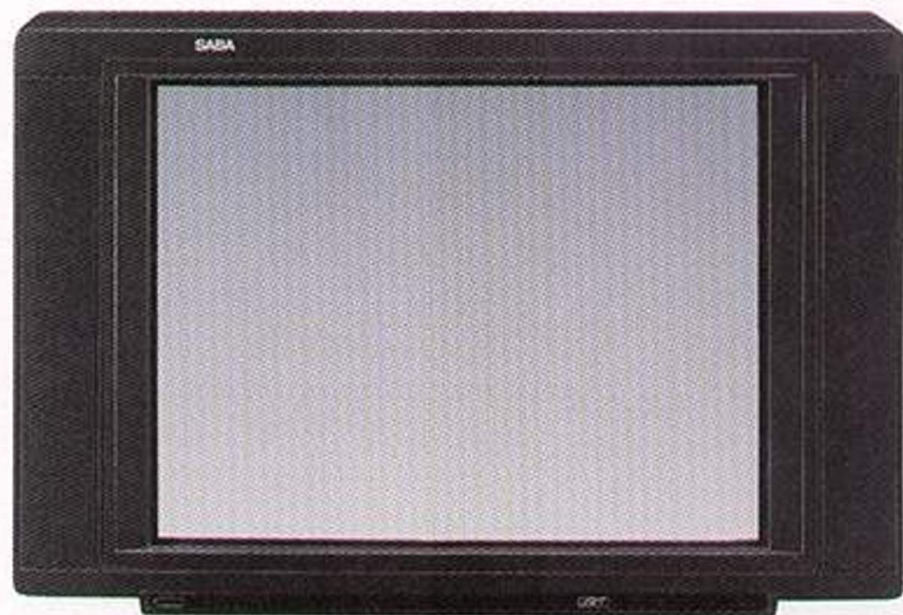
BLACK SUPERPLANAR

BLACK MATRIX

TELE-DIALOG-SYSTEM



SABA
TV · VIDEO · AUDIO



Holt Bilder vom Himmel. **SABA T 7282 P-SAT.**

- 72 cm-BLACK SUPERPLANAR-Bildröhre mit BLACK MATRIX, Antireflex und CTI-Plus.
- SUPER-PAL-Technik. Eingebauter Satelliten-Tuner für PAL-Satelliten-Empfang in Stereo, ausgerüstet für S-VHS-Wiedergabe, Multinorm-Empfang (PAL, SECAM Ost, SECAM West, NTSC-Video/HF, England-Ton), TOP-Videotext mit 8 Seitenspeicher, 1 Euro-AV-Buchse, SABA TELE-DIALOG-SYSTEM, Stereo/2-Sprachen-Ton mit 2 x 40 Watt Musikleistung, 2 HiFi-Soundboxen, zusätzlich 2 Hochtöner, Kabeltuner mit 40 Programmplätzen, Kanaldirektwahl und automatischer Sendersuchlauf, Kindersicherung, Abschaltautomatik nach Sendeschluß. Ausführung schwarzmetallisch. Maße: 80,5 x 53,7 x 45,8 cm (B x H x T).
- Für's eigene Programmfeuerwerk.



Greift nach den Sternen. **SABA T 7254 P-SAT.**

- 72 cm-BLACK SUPERPLANAR-Bildröhre mit BLACK MATRIX, Antireflex und CTI-Plus.
- Eingebauter Satelliten-Tuner für PAL-Satelliten-Empfang in Stereo, ausgerüstet für S-VHS-Wiedergabe, 3 Normen-Empfang (PAL, SECAM Ost und QIRT-Ton), hyperbandtauglicher Kabeltuner mit 40 Programmplätzen, TOP-Videotext, Euro-AV-Buchse, Stereo/2-Sprachen-Ton mit 2 x 40 Watt Musikleistung aus 2 Konzertsprekern, SABA TELE-DIALOG-SYSTEM, Kindersicherung, Abschaltautomatik nach Sendeschluß. Ausführung anthrazitmetallisch.
- Maße: 80,5 x 53,7 x 45,8 cm (B x H x T).
- In toller Bildqualität.

SATELLITEN-EMPFANG

BLACK SUPERPLANAR

CTI-PLUS

ANTIREFLEX



SCHÖNE NEUE WELT

Satelliten-Empfang – ein super-schönes und vielfältiges Thema mit vielen Gesichtern! Besonders interessant ist der SAT-Empfang für diejenigen, die zusätzlich zum Kabel-Angebot noch mehr Programme empfangen wollen, sowie für alle, die heute schon genau wissen, daß die Verkabelung um ihr Zuhause herum noch einige Zeit auf sich warten lassen wird, und die dennoch nicht auf die Vielfalt in ihrem Programm verzichten wollen. SAT-Empfang ist die abwechslungsreiche Programmalternative zum grauen Fernseh-Einerlei.

Holen Sie sich das gigantische Programmfeuerwerk aus dem All direkt auf Ihren Fernsehschirm!

SABA bietet Ihnen jetzt die kompakten SAT-Geräte mit eingebautem Satelliten-Tuner. So haben Sie bereits – ohne das Kabelgewirr der externen Receiver – alles drin, was Sie zum SAT-Empfang brauchen. Und Sie bedienen das SAT-Gerät nach wie vor über nur eine Fernsteuerung. Und Sie rufen die SAT-

Programme auf dieser Fernbedienung auch genauso auf wie alle anderen Programme.

Steigen Sie in den SAT-Zug zur Zukunft ein, und fahren Sie ab auf den Preisvorteil, den Ihnen diese ganz leicht zu handhabenden und bequem zu bedienenden TV-SAT-Kombinationen bieten!




Selbstverständlich gibt's bei SABA das maßgeschneiderte SAT-Zubehör für alle Einsatzmöglichkeiten – von Parabol-Antennen über die passenden Halterungen bis hin zu weiterem Zubehör.

Schön zu hören und zu sehen, was SABA im SAT-Bereich so alles drauf hat. SAT-Übertragungen bescheren uns klare Ansagen und optimalen Blickkontakt mit der Zukunft.

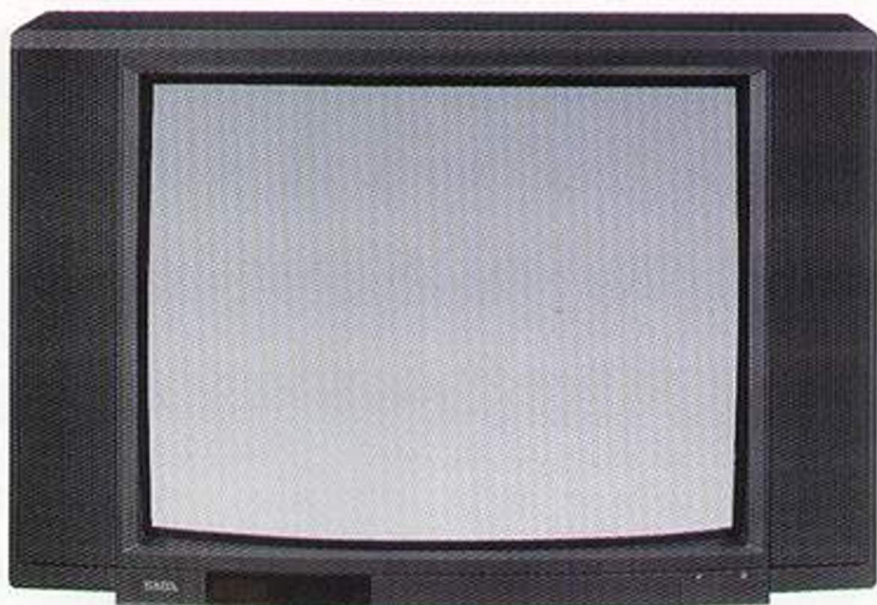
Schon heute Raum und Zeit überwinden – die SAT-Geräte von SABA laden Sie ein: in die schönste aller Welten.



Vom Himmel hoch... SABA T 6354 P-SAT.

-  63 cm-BLACK SUPERPLANAR-Bildröhre mit BLACK MATRIX, Antireflex und CTI-Plus. Eingebauter Satelliten-Tuner für PAL-Satelliten-Empfang in Stereo, ausgerüstet für S-VHS-Wiedergabe, 3 Normen-Empfang (PAL, SECAM Ost und OIRT-Ton), hyperbandtauglicher Kabeltuner mit 40 Programmplätzen, TOP-Videotext, Euro-AV-Buchse, Stereo/2-Sprachen-Ton mit 2 x 40 Watt Musikleistung aus 2 Konzertlautsprechern, SABA TELE-DIALOG-SYSTEM, Kindersicherung, Abschaltautomatik nach Sendeschluß. Ausführung anthrazitmetallisch.
-  Maße: 72,8 x 48,5 x 42,5 cm (B x H x T).
-  Klare Ansage!


SABA
TV · VIDEO · AUDIO



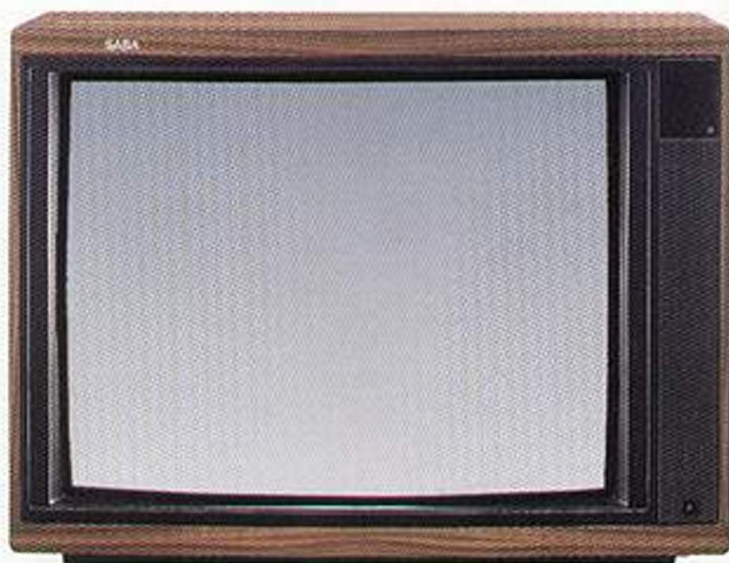
Bei dem stimmt einfach alles! **SABA T 7047 VT.**

- 70 cm-Super-Rechteck-Bildröhre mit BLACK MATRIX, SABA TELE-DIALOG-SYSTEM, 3 Normen-Empfang (PAL, SECAM Ost und OIRT-Ton), Videotext mit 4 Seitenspeicher und Fast Access (schneller Zugriff). Ausgerüstet für S-VHS-Wiedergabe, Euro-AV-Buchse, Stereo/2-Sprachen-Ton mit 2 x 20 Watt Musikleistung, 2 Konzertlautsprecher, hyperbandtauglicher Kabeltuner mit 40 Programmplätzen, Sendersuchlauf und Kanaldirekteingabe, Kindersicherung mit vorwählbarer Abschaltzeit. Ausführung nußbaumfarben oder graphitmetallic. Maße: 79,5 x 53,4 x 49 cm (B x H x T).
Stimmt!



Einfach perfekt. **SABA T 6347 VT.**

- 63 cm-Super-Rechteck-Bildröhre mit BLACK MATRIX, SABA TELE-DIALOG-SYSTEM, 3 Normen-Empfang (PAL, SECAM Ost und OIRT-Ton), Videotext mit 4 Seitenspeicher und Fast Access (schneller Zugriff). Ausgerüstet für S-VHS-Wiedergabe, Euro-AV-Buchse, Stereo/2-Sprachen-Ton mit 2 x 20 Watt Musikleistung, 2 Konzertlautsprecher, hyperbandtauglicher Kabeltuner mit 40 Programmplätzen, Sendersuchlauf und Kanaldirekteingabe, Kindersicherung mit vorwählbarer Abschaltzeit, Abschaltautomatik nach Sendeschluß. Ausführung nußbaumfarben oder graphitmetallic. Maße: 73 x 48,2 x 45 cm (B x H x T).
Stimmt!



Hat man so was schon gesehen? **SABA A 6303.**

- 63 cm-Super-Rechteck-Bildröhre mit BLACK MATRIX, 2 Normen-Empfang (PAL, SECAM Ost), SABA TELE-DIALOG-SYSTEM, Euro-AV-Buchse, hyperbandtauglicher Kabeltuner mit 40 Programmplätzen, Suchlauf und Kanaldirekteingabe, Kindersicherung mit vorwählbarer Abschaltzeit, Videotext und S-VHS ergänzbar. Ausführung nußbaumfarben, graphitmetallic. Maße: 63,6 x 48 x 44,7 cm (B x H x T).
Sichtbar gut!

Die SABA Geräte in Stereo- oder Mono-Ausführung! Schön leicht per TDS – dem SABA TELE-DIALOG-SYSTEM – zu bedienen, und durch Fast Access-Videotext haben Sie bei einigen von ihnen jetzt noch schneller und einfacher die Seitenauswahl im Griff. Außerdem sind sie hervorragend in Ausstattung und Leistung, enorm gut in Bild und Ton. Und jetzt alle mal herhören, die überlegen, sich heute oder morgen einen S-VHS-Videorecorder oder -Camcorder anzuschaffen – denn die lassen sich an den Euro-AV-Scart dieser Fernseher ganz leicht anschließen. So holen Sie sich über das

EINE GUTE WAHL!



BLACK MATRIX

TELE-DIALOG-SYSTEM

HYPERBAND

MEHRNORMEN-EMPFANG



S-VHS-System den Qualitätsvorsprung direkt auf Ihren Fernsehschirm....

Daß auch hier natürlich wieder einmal das Preis-Leistungsverhältnis absolut verführerisch ist, sei nur am Rande erwähnt. Aber – wie könnte es anders sein?

Bei SABA stimmt eben einfach alles.



SABA
TV · VIDEO · AUDIO

HAUTNAH

Hier kommen sie! Unsere Praktisch-Kompakten, ausgestattet mit modernen Planar- oder Precision Inline-Bildröhren oder der BLACK MATRIX-Technologie für den erhöhten Kontrastumfang: Das heißt, Sie haben selbst bei Tageslicht oder starker Umgebungshelligkeit ein scharfes, klar durchgezeichnetes Bild vor Augen. Auch diese schönen kleinen TV-Monitore lassen sich im Hyperbandbereich prima einsetzen – für den Empfang aller Programme auch in Gegenden, in denen bereits eine besonders hohe Sender-Anzahl via Kabel übertragen wird. Nutzen Sie sie – als Zweit-TV, wenn Sie sich zu Hause Ihr eigenes Bild machen möchten – der Rest der Crew

aber ebenfalls ganz konkrete Ansichten hinsichtlich der Programmgestaltung äußert. Oder nehmen Sie sie mit in die Urlaubswohnung – dank TDS läuft auch dort alles rund ums Fernsehen ganz bequem und komfortabel. Oder im Büro – so kompakt und platzsparend wie die sind, haben Sie auch im Job problemlos alles Weltbewegende im Auge.

Direkt mal nah an sich ranlassen – die tollen Kompakten von SABA.



So kompakt. SABA T 5501.

55 cm-Planar-Bildröhre mit BLACK MATRIX, 2 Normen-Empfang, (PAL, SECAM Ost), Videotext ergänzbar, SABA TELE-DIALOG-SYSTEM, Kabeltuner mit 40 Programmplätzen, Euro-AV-Buchse, Suchlauf und Kanaldirekteingabe, Abschaltautomatik nach Sendeschluß. Ausführung nußbaumfarben. Maße: 56,3 x 42,9 x 47,4 cm (B x H x T).
Ranholen!



So praktisch. SABA M 5505 VT.

55-cm-PLANAR-Bildröhre mit BLACK MATRIX, 2 Normen-Empfang (PAL, SECAM Ost), Videotext mit 4 Seitenspeicher und Fast Access (schneller Zugriff), Euro-AV-Buchse, SABA TELE-DIALOG-SYSTEM, hyperbandtauglicher Kabeltuner mit 40 Programmplätzen, Sendersuchlauf und Kanldirekteingabe, Abschaltautomatik nach Sendeschluß. Ausführung schwarz. Maße: 51 x 47 x 46 cm (B x H x T).
Rausholen!



So schön klein. SABA M 5105 VT.

51 cm-Precision Inline-Bildröhre, SABA TELE-DIALOG-SYSTEM, 2 Normen-Empfang (PAL, SECAM Ost), Videotext mit 4 Seitenspeicher, Euro-AV-Anschluß, hyperbandtauglicher Kabeltuner mit 40 Programmplätzen, Sendersuchlauf und Kanaldirekteingabe, Abschaltautomatik nach Sendeschluß. Ausführung schwarz. Maße: 51 x 48 x 46 cm (B x H x T).
Ranmachen!



So schön. SABA M 5105.

51 cm-Precision Inline-Bildröhre, SABA TELE-DIALOG-SYSTEM, 2 Normen-Empfang (PAL, SECAM Ost), Euro-AV-Anschluß, hyperbandtauglicher Kabeltuner mit 40 Programmplätzen, Sendersuchlauf und Kanaldirekteingabe, Abschaltautomatik nach Sendeschluß, Ausführung schwarz. Maße: 51 x 48 x 46 cm (BxHxT).
Anmachen!

BLACK MATRIX

MULTINORM-EMPfang

TELE-DIALOG-SYSTEM



SABA
TV · VIDEO · AUDIO

KOST- PROBE

Fernsehen ganz anders, ganz individuell gestalten. Mit den Portables – den Ultramobilen – von SABA lassen sich Fernseh-Bilder wunderbar in Ihre private Welt integrieren. Cooles Design in Kombination mit überlegener Technik macht diese Geräte zu den Favoriten ihrer Klasse.

Überall einfach mithinzunehmen und überall platzsparend zu platzieren: ganz egal, ob im Kinderzimmer, im Schlafzimmer oder ob auf Reisen draußen ferngesehen wird. Alles geht! Denn mit ihren dunkel eingetönten Frontscheiben sind sie auf kontrastreiche, klare Bilddarstellung – auch bei Tageslicht – bestens eingestellt. Und superkomfortabel sind sie mit dem SABA TELE-DIALOG-SYSTEM auch zu bedienen. Frontseitige AV-Anschlüsse machen den P 3706 übrigens auch als Camcorder-Kontrollmonitor oder fürs Schneiden und Überspielen auf einen Heim-Recorder supertauglich.

Auf ihren Monitoren spielt sich das ganze bunteTV-Life ab – Action, Fun und Good Vibrations.

Die Portables von SABA: Flexibilität im Stil der neuen Zeit.

Ultramobil und integrativ. SABA P 3706.

37 cm Precision Inline-Bildröhre, dunkel getönt zur Kontraststeigerung. SABA TELE-DIALOG-SYSTEM, 2 Normen-Empfang (PAL, SECAM Ost), Euro-AV-Anschluß, frontseitiger Anschluß für Video/Audio, Kabeltuner mit 40 Programmplätzen, Sendersuchlauf und Kanaldirekteingabe, Videotext ergänzbar, Abschaltautomatik nach Sendeschluß, Teleskop-Antenne. Ausführung graphitmetallic. Maße: 39 x 30,9 x 37,8 cm (B x H x T). Mitnehmen!





Individuell sehen. **SABA M 4205.**

42 cm-Precision Inline-Bildröhre, dunkel getönt zur Kontraststeigerung. SABA TELE-DIALOG-SYSTEM, 2 Normen-Empfang (PAL, SECAM Ost), Euro-AV-Anschluß, hyperbandtauglicher Kabeltuner mit 40 Programmplätzen, Sendersuchlauf und Kanaldirekteingabe, Abschaltautomatik nach Sendeschluß, Teleskop-Antenne, Videotext ergänzbar. Ausführung schwarz. Maße: 40 x 39 x 41 cm (BxHxT).
Selbst tragen!



Scharf, klar, schön klein. **SABA M 3703.**

37 cm-Precision Inline-Bildröhre, SABA TELE-DIALOG-SYSTEM, ausgelegt für PAL, Kabeltuner mit 40 Programmplätzen, Sendersuchlauf und Kanaldirekteingabe, regelbare Bildscharfe, Abschalttimer bis 90 min., Teleskop-Antenne, Videotext ergänzbar. Ausführung granitmetalllic. Maße: 37 x 35,5 x 37,5 cm (B x H x T).
Sofort einsetzen!



SABA
TV · VIDEO · AUDIO

AKTIVE MATRIX

PROGRAMMSPEICHERPLÄTZE

NETZUNABHÄNGIG DURCH
AKKU-, BATTERIEBETRIEB



Findet schnell Anschluß. SABA TV Journey 3 S.

Hochauflösender 8,2-cm-LCD-Flachbildschirm mit 121.108 Bildpunkten und aktiver Matrix für hohen Kontrast, ideal für den mobilen Einsatz unterwegs auf Reisen oder Videoproduktionen als Camcorder-Monitor, 16 Programmspeicherplätze oder automatischer Sendersuchlauf, ON-Screen-Einblendung von Kanal, Programmplatz, Akku/Batteriefüllstand, Lautstärke. AV-Anschluß für Videorecorder oder Camcorder, Stativgewinde, Teleskop-Antenne und Antennen-Buchse (Benutzung im Export). Serienmäßiges Zubehör: Netzadapter, Batterien, Ohrhörer, Handschlaufe. Ausführung granitmetallic.

Maße: 10,6 x 9,9 x 5,2 cm (B x H x T).
Aktiv und hochauflösend.



Freiheit! SABA TV Journey 4.

Hochauflösender 8,2-cm-LCD-Flachbildschirm mit 121.108 Bildpunkten und aktiver Matrix für hohen Kontrast. Ideal für den mobilen Einsatz unterwegs auf Reisen oder bei Videoproduktionen als Camcorder-Monitor. AV-Anschluß, Audio-Out-Anschluß, Autotuning System mit Mute Funktion, Stativgewinde, Teleskop-Antenne. Serienmäßiges Zubehör: Netzadapter, Batterien, Ohrhörer, Tragegurt. Ausführung anthrazitmetallic. Maße: 17,8 x 9,2 x 5,2 cm (B x H x T).

Macht Bilder scharf – und frei!



DIE GROSSE

FREIHEIT

Am Strand, auf der Veranda, auf Reisen – überall ist der Kontakt zur Fernseh-Welt bei Ihnen angesagt? Gut so! Und das können Sie jetzt ganz leicht realisieren - mit all diesen superbequem zu handhabenden und leichtgewichtigen Outdoor-Portables von SABA. Klein und ultrakompakt lassen sie sich überallhin mit nach drinnen oder draußen nehmen. Und selbst bei hellem Tageslicht stellen ihre Monitore noch die ganze Bildervielfalt konturenreich und scharf dar. Im Auto oder Wohnmobil läßt sich mit ihnen problemlos sogar der Zigarettenanzünder als Stromquelle nutzen. Und dann sollten Sie auf Ihrem Weg nach Überall und Nirgendwo unbedingt auch mal unsere Taschen-TVs mit den hochauflösenden LCD-Displays einstecken – die haben richtig was drauf: Auf ihrer aktiven Matrix sehen Sie – selbst aus ungewöhnlichen Perspektiven oder sehr großen Betrachtungsabständen – alle Bilder noch superscharf, klar konturiert und extrem detailreich.

Auf der Luftmatratze, im Freibad, am Frühstückstisch, auf dem Armaturenbrett des Wohnmobils – überall in Europa lassen sie sich – dank Batterie- oder Akkubetrieb auch ganz ohne Netzanschluß – für den Multinorm-Empfang nutzen. Und auch als Camcorder-Monitore kommen diese kleinen Alleskönner mit ihren superflachen Flüssigkristall-Bildschirmen riesig groß und lebhaft raus! Ganz schnell einstecken!

Die flexiblen Outdoor-Portables und die Taschen-TVs von SABA – für die unbeschwert gute Fernseh-Laune.



Überall frei sein... SABA M 2510.

25 cm-Precision-Inline-Bildröhre, durch Multinorm-Empfang europaweit einsetzbar (PAL, SECAM Ost, SECAM West, England-Ton). Euro-AV-Anschluß, Infrarot-Komfort-Fernbedienung, Kabeltuner mit 39 Programmplätzen, Betriebsspannung 220 V oder 12/24 V (!), ausklappbarer Stellfuß. Ausführung graphitmetallic. Maße: 26,5 x 25,5 x 33 cm (B x H x T).
... zum Fernsehen.

Drinnen und draußen - Idealbilder. SABA M 2503.

25 cm-Precision Inline-Bildröhre, ausgelegt für PAL, SABA TELE-DIALOG-SYSTEM, Kabeltuner mit 40 Programmplätzen, Videotext ergänzbar, regelbare Bildschärfe, Abschalttimer bis 90 min., Betriebsspannung 220 V oder 12 V (PKW, Caravan, Boot), Unterbaugestell TOP 10 als Sonderzubehör. Ausführung granitmetallic. Maße: 30 x 26 x 34 cm (B x H x T).
Unabhängigkeitserklärung!



SABA
TV · VIDEO · AUDIO

BAND LÄUFT!

Bei SABA spielt sich auch in diesem Jahr wieder ganz schön viel ab – gerade in Sachen fortschrittlicher Video- und Camcorder-Technologie: Mal sehen, was da so alles an Riesenprogrammangeboten läuft und was SABA wieder für Sie mit Kompetenz und Know-how zusammengestellt hat: Also – SABA bietet Ihnen eine umfangreiche Camcorderpalette aller Systeme und aller Klassen an: im brillanten, besonders kompatiblen HQ-VHS-System oder im 8mm-Format, das bei Video-Künstlern gerade wegen seiner langen Laufzeit so gern gesehen ist. Natürlich haben wir uns für Sie auch mit Camcordern im überdurchschnittlich hochwertigen S-VHS-Format – das mit der professionellen Bildqualität, die sogar PAL-Farbfernsehstandards noch übertrifft – wieder gut ausgerüstet.

Sie merken schon – eine breite System- und Camcorderpalette, die da auf Sie zukommt! Und ganz gleich ob Sie als Anfänger bei SABA einsteigen oder ob Sie schon zu den Video-Spezialisten gehören – SABA hat für jeden den richtigen Camcorder in entsprechender Ausstattung und Leistung auf Lager – natürlich auch was die Preise angeht! Aber auch unsere Videorecorder sind mit High-Tech-Features ausgestattet, die Ihnen Laune machen werden: Schon mal vom Jog Shuttle gehört? Diese super-präzise Fernbedienung macht nämlich eine perfekte Figur, wenn es um exakte Schnitte bei Camcorder-Überspielungen geht oder wenn Sie beim aufgezeichneten Fußballspiel haarscharf prüfen wollen, ob der Ball auch wirklich im Aus war! Der Bildsuchlauf vorwärts oder rückwärts wird durch manuelles Drehen einer Wählscheibe auf der Fernsteuerung zu einer punktgenauen, bequemen Sache. Und die intelligente, logisch aufgebaute On Screen-Menüführung auf dem Bildschirm macht Videorecorder- und Timer-Einstellungen jetzt zum ganz komfortablen Vergnügen. Haben wir etwa etwas vergessen?

TECHNIK-TEACH-IN: SABA VIDEO

ASSEMBLE-SCHNITT: Das störungsfreie Aneinanderreihen von Bildsequenzen.

AUTOFOCUS: Automatische Entfernungseinstellung – der Full-Range-Autofocus stellt bis in den Macrobereich selbständig scharf.

8 STUNDEN-LONG PLAY: Videorecorder mit Long Play-Modus erlauben je nach der verwendeten Cassette bis zu 8 Stunden Aufnahme ohne Cassettenwechsel.

3-KOPF-TECHNIK: SABA Videorecorder mit 3 (oder mehr) Videoköpfen garantieren störungsfreie Standbild- und Zeitlupen-Wiedergabe.

CCD-SENSOR: Halbleiter-Element zur Bildwandlung, bei SABA-Camcordern mindestens 320.000 Pixel oder Bildpunkte.

ECHTZEITZÄHLWERK: Zeigt die exakte Spielzeit in Stunden, Minuten, Sekunden.

EDIT-SCHNITTSTEUERUNG: Für anspruchsvolle Schneidarbeiten müssen die Laufwerksfunktionen von Camcorder und Videorecorder exakt aufeinander abgestimmt sein. Das Edit-System synchronisiert beide Geräte und steuert den Videorecorder automatisch.

FLYING ERASE HEAD: Auf der Kopftrommel sitzender, rotierender Löschkopf für professionelle, störungsfreie Bildschnitte.

SABA VIDEO-FEATURES

S-VHS	Super-VHS: Bildschärfe weit über PAL-Fernsehstandard
HQ-VHS	Weltweit erfolgreiches Videosystem in High Quality
LONG PLAY	Bis zu 8 Stunden Spielzeit
HIFI-STEREO	Stereo-Ton in nahezu CD-Qualität
TOP-VPT	Kinderleichte Timer-Programmierung über Videotext
JOG SHUTTLE	Einmalig schnelle und exakte Bandpositions-Anwahl

SABA VIDEO-FEATURES: Den Geräten auf den Seiten 30–39 (Video) sind jeweils farbige Balken zugeordnet, die die spezifischen Produkt-Features symbolisieren. Die hier abgebildeten Feature-Leisten dienen Ihnen zur Symbol-Aufschlüsselung.



S-VHS

HQ-VHS

8 MM-VIDEO



HIGH SPEED SHUTTER: Hochgeschwindigkeitsverschluss zur Aufnahme schnell bewegter Szenen ohne Wischeffekte.

HQ-VHS (HIGH QUALITY): Spezielle elektronische Schaltungen verbessern Konturschärfe und Detailauflösung.

INDEX-SUCHLAUF: Findet präzise die automatisch zu Beginn jeder Aufnahme gesetzten oder manuell eingegebenen Marken. So lassen sich Film-Anfänge oder z.B. Torszenen bequem und schnell wiederfinden.

INSERT-SCHNITT: Nachträgliches, störungsfreies Einfügen einer neuen Szene in eine bestehende Aufnahme.

INTERVALLRECORDING: Automatische Momentaufnahmen mit definierten Pausen, um z.B. Zeitraffer- oder Trickaufnahmen herzustellen.

JOG SHUTTLE: Schnelle, exakte Szenen-Anwahl. Der Jog Shuttle verändert die Bandposition stufenlos. Ideal für „Schneidarbeiten“ oder Detailstudien.

KABELTUNER: Alle Programme, die über Kabel eingespeist werden, können mit dem Kabeltuner empfangen werden.

KINDERSICHERUNG: Alle SABA Videorecorder können über die Fernsteuerung verriegelt werden.

LICHTEMPFLINDLICHKEIT: SABA Camcorder weisen eine Empfindlichkeit von weniger als 10 Lux auf, so daß Aufnahmen auch bei schlechten Lichtverhältnissen möglich sind.

MAKROBEREICH: Aufnahmen bis unmittelbar vor die Linse.

NACHVERTONUNG: Mit diesem Feature lassen sich Aufnahmen nachträglich mit Musik oder Kommentaren versehen.

ON-SCREEN-MENÜ-FÜHRUNG: Videorecorder-Einstellungen werden komfortabel über ein Menü via Bildschirm kontrolliert, geführt und eingestellt.

RESTZEITZÄHLWERK: Der Videorecorder oder Camcorder ermittelt automatisch die noch zur Verfügung stehende Aufnahmezeit der Cassette.

S-VHS: SABA Camcorder und Heimrecorder mit dieser Technik bieten eine

Bildschärfe und Auflösung, die weit über dem PAL-Farbfernsehstandard liegt.

TIMER: Mit dem Timer lassen sich automatisch Aufnahmen von Sendungen vorprogrammieren.

TITELSPEICHER: Damit kann ein Bild oder eine Schriftvorlage digital abgespeichert und später in ein Live-Bild eingeblendet werden.

TITELGENERATOR: Zur Erzeugung von Worten oder Sätzen, die ins Live-Bild als Titel eingestanz werden.

TV / VIDEO-FERNBEDIENUNG MIT LCD-DISPLAY: Eine kombinierte TV/Video-Fernbedienung für Recorder und SABA TV-Gerät. Das LCD-Display ermöglicht die Eingabe von Programmierungs-Daten direkt in die Fernbedienung – z.B. in einem anderen Raum – und die spätere Übertragung zum Videorecorder.

VPS: Mit dem Video-Programmiersystem werden der Beginn und das Ende von Aufzeichnungen sekundengenau auf einen Impuls des Senders hin gesteuert.

VPT/TOP-VPT: Diese Funktion ermöglicht die einfache und schnelle Programmierung des Videorecorders über TOP-Video-text und darüber hinaus Videotext-Nutzung auch bei TVs ohne eingebauten Videotext-Decoder.

ZOOM-OBJEKTIV: Um sowohl weit entfernte Objekte „heranzuholen“ als auch bei Nah-Aufnahmen einen breiten Betrachtungswinkel einzustellen.



SABA
TV · VIDEO · AUDIO

Nur für PRO 8 100 + PRO 8 110

HF-Modulator



Schultergurt



BEWEGTE

GROSSE KOPFTROMMELN

ULTRA-COMPACT

8 MM-VIDEO

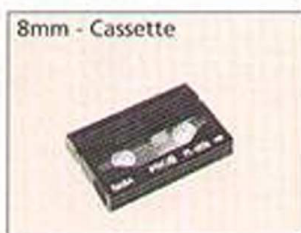


Was sich bewegt - gehört mir. Jetzt und sofort. Und jede Gelegenheit beim Schopfe packen. Mit den ultracompacten Camcordern im 8mm Format! Denn beim kreativen Freizeitvergnügen auf Weekend-Trips oder im Urlaub sind diese kleinen und handlichen Compact-Camcorder von SABA immer schnell und leicht dabei! Mit 4 Lux Lichtempfindlichkeit machen Sie auch bei schlechtem Licht und Wetter superscharfe Aufnahmen - mit dem Hochgeschwindigkeitsverschluss von 1/10.000 sek. selbst bei sehr schnell bewegten Objekten. Und ihre großen Kopftrommeln - mit einem Durchmesser von 40-mm - garantieren eine bestechend exakte Kantenwiedergabe bei allem, was Ihnen ins Bild kommt. Wenn Sie nach einem langen Drehtag im 8 mm-Format wieder im Hotel oder zu Hause sind, dann lassen sich Ihre Aufnahmen problemlos auf TVs und VHS-Heim-Recorder überspielen. Bestechende Features - für noch mehr Video-Vergnügen.

Mit den Ultracompact-Camcordern im 8 mm-Video-Format werden Erlebnisse schnell, lange und ganz leicht zu bleibenden Eindrücken.

Der perfekte Auftritt für alle Ihre bewegten Bilder - mit SABA.

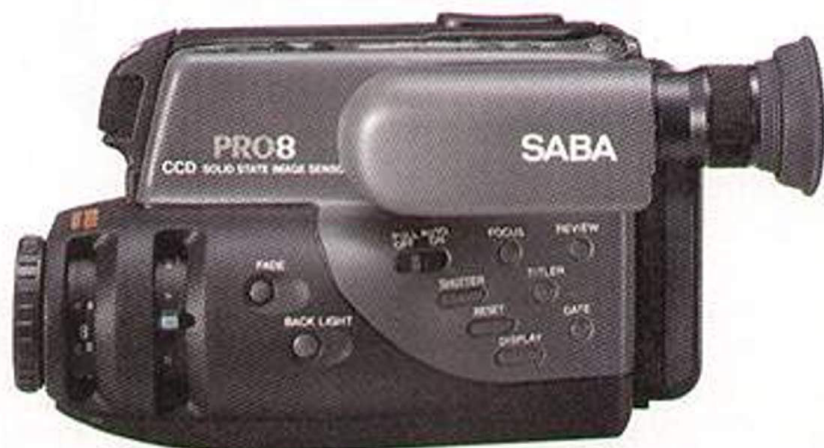
ZEITEN!



Auftritt. SABA PRO 8 100.

Compact-Camcorder im 8 mm-Videoformat, 90 Min. Aufzeichnungsdauer, 1/2" CCD-Sensor mit 320.000 Pixel, 4 Lux Lichtempfindlichkeit, 6fach Motorzoom, manuell / automatischer Focus, Kopftrommel mit 40 mm Durchmesser für exakte Kantenwiedergabe, Hochgeschwindigkeitsverschluss bis 1/10.000 sec., Intervallrecording, Trick- und Selbstauslöser-Aufnahmen. "Flying Erase Head" für störungsfreie Szenenübergänge, Titelgenerator, elektronischer Mikrofon-Filter gegen Windgeräusche, Retake (Edit Search) für exakte Schnitte, Aufnahmekontrolle mit Quick Review. Fader zum weichen Ein- und Ausblenden.

Ausführung schwarz / grau. Maße: 11, 1 x 10, 6 x 17, 6 cm (B x H x T). Gewicht: nur 800 g netto. Mitgeliefertes Zubehör: Akku, Netz-/Ladegerät, 8mm-Cassette, AV-Wiedergabe bzw. Überspielkabel, HF-Modulator, Schultergurt. **Im 8 mm-Format!**



Applaus. SABA PRO 8 110.

Compact-Camcorder im 8 mm-Videoformat, 90 Min. Aufzeichnungsdauer, 1/3" CCD-Sensor mit 320.000 Pixel, 4 Lux Lichtempfindlichkeit, 8fach Motorzoom, manuell / automatischer Focus, Kopftrommel mit 40 mm Durchmesser für exakte Kantenwiedergabe, Hochgeschwindigkeitsverschluss bis 1/10.000 sec., "Flying Erase Head" für störungsfreie Szenenübergänge, Titelgenerator, Retake (Edit Search) für exakte Schnitte, Aufnahmekontrolle mit Quick Review. Fader zum weichen Ein- und Ausblenden. Ausführung schwarz / grau.

Maße: 11, 1 x 10, 6 x 17, 6 cm (B x H x T). Gewicht: nur 800 g netto. Mitgeliefertes Zubehör: Akku, Netz-/Ladegerät, 8 mm-Cassette, AV-Wiedergabe bzw. Überspielkabel, HF-Modulator, Schultergurt. **Die unglaubliche Leichtigkeit!**



Standing Ovations. SABA PRO 8 200.

Camcorder im 8 mm-Videoformat, 90 Min. Aufzeichnungsdauer, 1/2" CCD-Sensor mit 320.000 Pixel, 4 Lux Lichtempfindlichkeit, 6-fach Motorzoom mit MakroEinstellung, Infrarot Auto-Focus-System, manuelle / automatische Blendeneinstellung, Kopftrommel mit 40 mm Durchmesser für exakte Kantenwiedergabe, Hochgeschwindigkeitsverschluss bis 1/10.000 sec., "Flying Erase Head" für störungsfreie Szenenübergänge. Ausführung schwarz / grau. Maße: 10, 1 x 11 x 30,1 cm (B x H x T).

Mitgeliefertes Zubehör: Akku, Netz-/Ladegerät, 8 mm-Cassette, AV-Wiedergabe bzw. Überspielkabel. **Tolle Vorstellung!**



SABA
TV · VIDEO · AUDIO

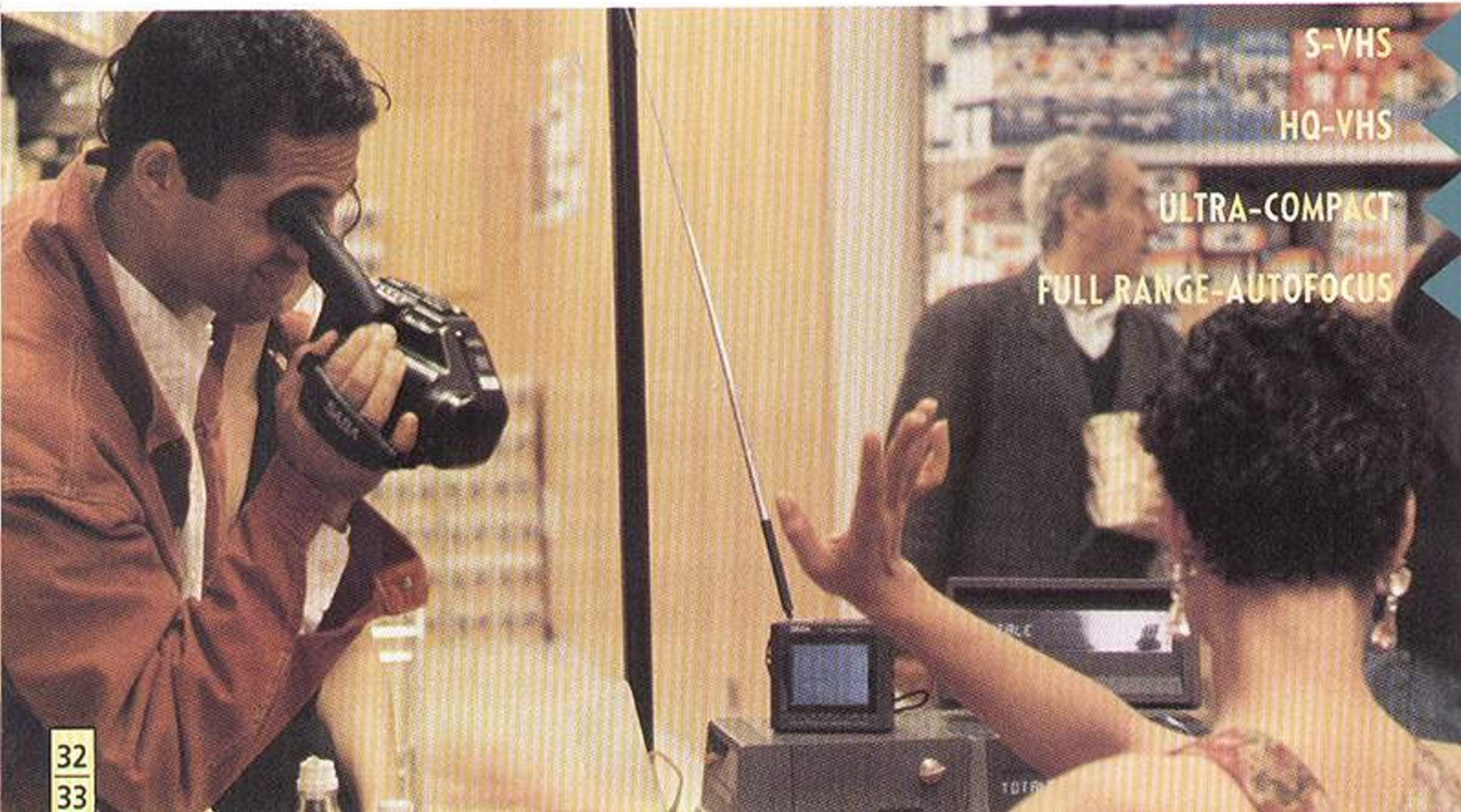
KONTAKT- AUFNAHME



Die Ultracompacten können Sie auch im superscharfen S-VHS-C- und im brillanten VHS-C-Format haben. Handlich, superleicht, einfach zu bedienen, aber riesig kompatibel - sind diese Camcorder die ideale Reisebegleitung. Die CM 1 läßt sich gerne mal von semi-professionellen Video-Fans mit zum Drehort nehmen, die CM 2 ist optimal für Einsteiger ausgestattet, und die SCM 3 ist auch schön spontan - allerdings im überlegenen S-VHS-C-Format. Alle drei haben etwas gemeinsam: Sie unterstützen ihre Bediener darin, all diese kreativen Gedanken und Blickwinkel schnell und unkompliziert mit der Videocamera umzusetzen. Außerdem bieten sie eine breite Feature-Vielfalt:

von 4-7 Lux Lichtempfindlichkeit, dem Full Range-Autofocus zum scharfen Aufzeichnen selbst weit entfernter oder extrem zu vergrößernder Objekte - bis direkt vor die Linse. Und jetzt noch eine saubere Sache - das Thema Videokopfreinigung gehört der Vergangenheit an - denn alle drei sind gegen die bildbeeinträchtigende Verschmutzung von außen gewappnet, indem sie es nämlich gar nicht erst so weit kommen lassen.

Die SABA S-VHS-Camcorder - damit die Bilder laufen lernen.



S-VHS

HQ-VHS

ULTRA-COMPACT

FULL RANGE-AUTOFOCUS



Bilder einfangen. SABA CM 1.

HQ-VHS-C-Compact-Videomovie, mit Adapter-Cassette läßt sich die VHS-C-Cassette auf jedem VHS-Heim-Recorder direkt abspielen, 1/3" CCD-Chip mit 320.000 Bildpunkten für hohe Auflösung, 5 Lux Lichtempfindlichkeit, 6-fach Motorzoom, Full Range Autofocus bis in den Makrobereich, digitaler Bildspeicher für Titelvorspann, Datum, Zeit- und Alterseinblendung, Hochgeschwindigkeitsverschluss bis 1/4.000 sec., automatische Videokopfreinigung, Nachvertonung, Selbstausslöser, Zeitraffer, Trickaufnahme und Insert-Schnitt über Fernsteuerung (Sonderzubehör). Digitale Spurlagen-Einstellung, Aufnahmekontrolle mit Quick Review. Retake-Funktion zum schnelleren Finden von Schnittstellen, Cinema-Breitwand-Effekt. Ausführung anthrazitmetallisch.

Maße: 12,1 x 11,6 x 16,2 cm (B x H x T). Gewicht: 780 g netto.
Mitgeliefertes Zubehör: Akku, Netz-/Ladegerät, Cassette, AV-Kabel.
Leicht zu haben.



Bilder zum Laufen bringen. SABA CM 2.

HQ-VHS-C-Compact-Videomovie, mit Adapter-Cassette läßt sich die VHS-C-Cassette auf jedem VHS-Heim-Recorder direkt abspielen, 1/3" CCD-Chip mit 320.000 Bildpunkten für hohe Auflösung, 10 Lux Lichtempfindlichkeit (3 Lux im Low Light Mode), 6-fach Motorzoom, Full Range-Autofocus bis in den Makrobereich, Fader für weiche Ein-/Ausblendung, Datum-, Zeit- und Alterseinblendung, Hochgeschwindigkeitsverschluss bis 1/4.000 sec., automatische Videokopfreinigung, digitale Spurlagen-Einstellung, Aufnahmekontrolle mit Quick Review, Retake und Master Edit für exakte Schnitte. Ausführung anthrazitmetallisch.

Maße: 12,1 x 11,6 x 16,2 cm (B x H x T). Gewicht: 885 g netto.
Mitgeliefertes Zubehör: Akku, Netz-/Ladegerät, Cassette, AV-Kabel.
Nicht lange überlegen!



Bilder festhalten. SABA SCM 3.

S-VHS-C-Compact-Videomovie, 1/2" CCD-Chip mit 420.000 Bildpunkten für hohe Auflösung, 9 Lux Lichtempfindlichkeit, 6-fach Motorzoom, Full Range-Autofocus bis in den Makrobereich, Longplay, bis zu 90 Min. Aufnahmezeit, digitaler Bildspeicher für Titelvorspann, Datum, Zeit- und Alterseinblendung, Hochgeschwindigkeitsverschluss bis 1/4.000 sec., automatische Videokopfreinigung, Nachvertonung, Selbstausslöser, Zeitraffer, Trickaufnahme und Insert-Schnitt über Fernsteuerung (Sonderzubehör). Digitale Spurlagen-Einstellung, Retake und Master Edit für exakte Schnitte. Ausführung anthrazitmetallisch.

Maße: 12,1 x 11,6 x 16,2 cm (B x H x T). Gewicht: 800 g netto.
Mitgeliefertes Zubehör: Akku, Netz-/Ladegerät, Cassette, AV-Kabel.
Und Qualität erleben.

SABA
TV · VIDEO · AUDIO

MIT LEICH

Zwei High Tech-Maschinen der Video-Oberklasse für engagiertes, semi-professionelles Video-Vergnügen! Einmal die VM 6993 im brillanten VHS-C-Format mit langer Laufzeit. Zum anderen die VM 7300 mit HiFi Stereo-Ton für tolle Auflösung und scharfe Bilder im hochwertigen S-VHS-System. Beide haben eine Super-Ausstattung: zum Beispiel hochauflösende CCD-Sensoren - elektronische Halbleiterelemente mit 470.000 Pixel sorgen für ein extrem scharfes Bild und noch höhere Auflösung im Detail. Hochwertige Objektive mit 8fach Motorzoom lassen Sie jetzt selbst Objekte aus weit entfernten Fernen ganz nah ran in den Kasten holen und ihre digitalen Titel-Speicher ermöglichen Ihnen



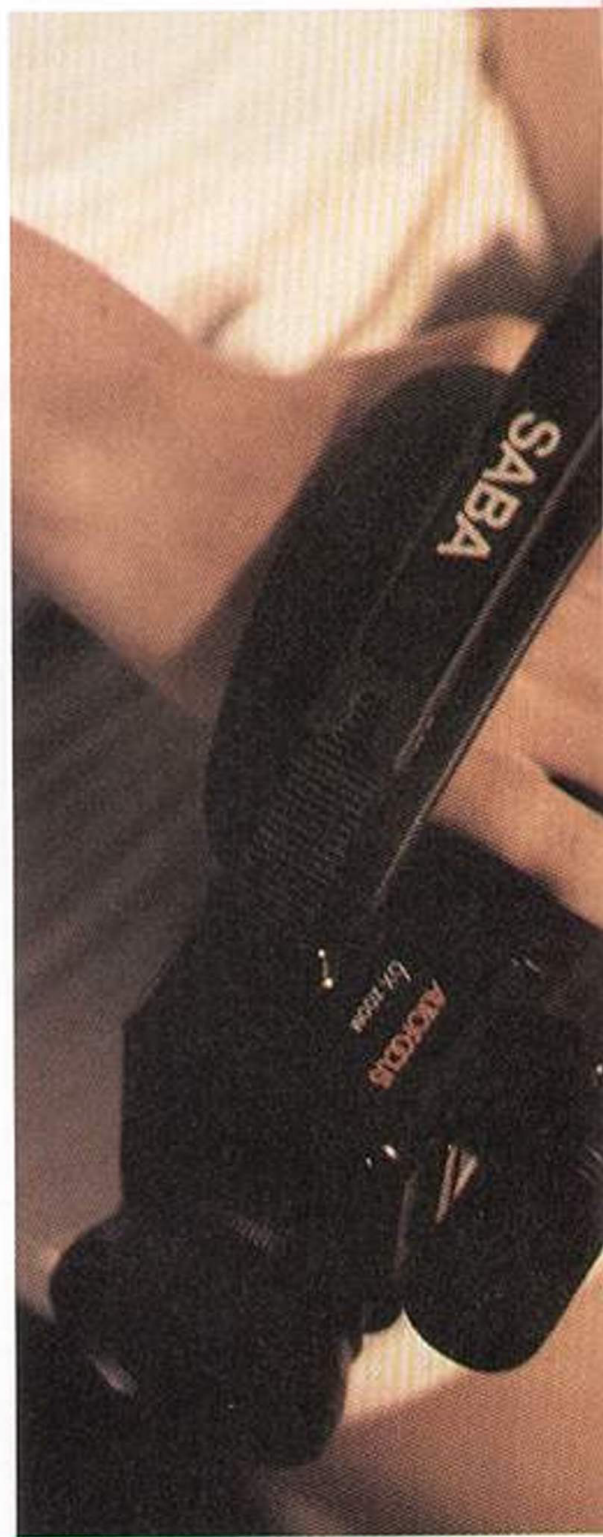
Super-scharf. SABA VM 7300.

SUPER-VHS-C-Movie, HiFi Stereo-Ton, Nachvertonung, 8fach Motorzoom-Objektiv mit 2 Verstellgeschwindigkeiten, Full Range-Autofocus bis in den Makrobereich, automatische / manuelle Blende mit Gegenlichtkorrektur, hochauflösender 1/2" CCD-Sensor mit 470.000 Bildpunkten, 7 Lux Lichtempfindlichkeit, Auto-Weißbalance und 3 Festwerte, Hochgeschwindigkeitsverschluss bis 1/10.000 sec., digitaler 3fach Titelspeicher in 8 Farben, Bild- und Titel-Fader, Longplay für Aufnahmezeit bis zu 90 Minuten, Assemble- und Insert-Schnitt mit "Flying Erase Head", Kontrollwiedergabe der letzten 3 Aufnahmesekunden, Suchlauf im Aufnahmemodus, automatische Videokopfreinigung, Datums-Zeit-Einblendmöglichkeit, Edit-Schnittsteuersystem, Aufzeichnung von Marken für Indexsuchlauf. Ausführung schwarz-metallisch.

Maße: 10,6 x 13 x 28,8 cm (B x H x T). Gewicht: 1,1 kg netto.

Mitgeliefertes Zubehör: Netz-/Ladegerät, Akku, S-VHS-C Cassette SE-C30, AV-Kabel.

Und professionell.



AV-Kabel für VM 7300



S-VHS
Cassette



Netz-/Ladegerät



TER HAND



sofort eine phantasievolle Titel-Gestaltung. Umfangreich sind sie aber auch in Sachen Trick- und Zeitrafferaufnahmen ausgestattet.

Mit dem professionellen Edit-Schnittsteuersystem lassen sich per eingebauter Fernsteuerung Überspiel- und Kopiervorgänge am Home-Recorder superleicht und präzise vornehmen. Und auch das Thema Nachvertonen wird zum leichten, kreativen Vergnügen - bei der VM 7300 sogar in Kombination mit dem Originalton in HiFi Stereo.

SABA - für engagiertes, professionelles Video-Vergnügen.



HQ-VHS

S-VHS

SUPER-CCD-SENSOR

EDIT-SCHNITTSYSTEM

Brillant. SABA VM 6993.

HQ-VHS-C-Videomovie, Nachvertonung, hochauflösender 1/2" CCD-Sensor mit 470.000 Bildpunkten, 7 Lux Lichtempfindlichkeit, 8fach Motorzoom-Objektiv mit 2 Verstellgeschwindigkeiten. Full Range-Autofocus bis in den Makrobereich, automatische / manuelle Blende mit Gegenlichtkorrektur, Fader, Auto-Weißbalance und 3 Festwerte, Hochgeschwindigkeitsverschluss bis 1/10.000 sec., digitaler 3fach Titelspeicher in 8 Farben, Bild- und Titel-Fader, Assemble / Insert-Schnitt mit "Flying Erase Head", Zeitraffer, Trick- und Selbstausröserfunktion, Suchlauf im Aufnahmemodus, Edit-Schnittsteuersystem, Datums-Zeit-Einblendmöglichkeit, Kontrollwiedergabe der letzten 3 Aufnahme-Sekunden, automatische Videokopfreinigung, Ausführung schwarzmetallisch.

Maße: 10,6 x 13 x 28,8 cm (B x H x T). Gewicht: 1,1 kg netto.

Mitgeliefertes Zubehör: VHS-C-Cassette, Akku, Netz-/Ladegerät, AV-Überspielkabel.

Engagiert sich enorm.

Akku



AV-Kabel für VM 6993



VHS - C-Cassette



SABA
TV · VIDEO · AUDIO



Die S-VHS-Bild-Qualität ist der Hit! **SABA VR 6780 S-VHS.**

SUPER-VHS-Videorecorder, HiFi Stereo-Ton, Jog Shuttle-Fernsteuerung für schnelle und exakte Bandpositions-Auswahl in beiden Laufrichtungen für optimale Schnitt-, Überspiel- und Kontroll-Vorgänge, umschaltbar für SABA TV-Geräte. Edit-System zur Schnitt-Optimierung, Nachvertonung möglich, Longplay bis zu 8 Std., VPS, TOP-VPT ergänzbar, Bild-Suchlauf vorwärts/rückwärts, Retake-Funktion (Suchlauf im Aufnahme-Modus), störungsfreies Standbild, störungsfreie Zeitlupe (5 Geschwindigkeiten wählbar), Assemble- und Insertschnitt mit "Flying Erase Head", Fernsteuerung mit 4fach-Speicher und LCD-Display für Timerprogrammierung unabhängig vom Recorder, Timer für 8 Programme / 365 Tage, Echtzeitzählwerk, hyperbandtauglicher Kabeltuner mit Kanaldirektwahl, 48 Kanäle speicherbar, Kindersicherung. Ausführung graphit / anthrazitmetallic. Maße: 44 x 10,3 x 38 cm (B x H x T). **Was Scharfes aufnehmen.**



Atemberaubend ausgestattet. **SABA VR 6880.**

HQ-VHS-Videorecorder, HiFi Stereo-Ton, Jog Shuttle-Fernsteuerung für schnelle und exakte Szenen-Anwahl für optimale Kontroll-, Überspiel- und Schnittvorgänge. Fernsteuerung mit 4fach-Speicher und LCD-Display für Timer-Programmierung unabhängig vom Recorder, auch für SABA TV-Geräte verwendbar. Message-Display für umfassende Text-Anzeigen über Recorderfunktion, On Screen-Anzeige für z.B. einfachste Timerprogrammierung, hyperbandtauglicher Kabeltuner mit 48 Programmplätzen, Aufnahme und Wiedergabe von 16:9 Bildformat, Longplay bis zu 8 Std., VPS, TOP-VPT zur kinderleichten Timer-Programmierung über Videotext-Vorschautafel ergänzbar, manuelle oder automatisch aussteuerbare Nachvertonung, störungsfreie Zeitlupen- und Standbildwiedergabe. Bandzugriffsmöglichkeiten über Leerstellen-, Sprung- und Index-Suchlauf, Wiederholfunktion, automatische Videokopfreinigung. Ausführung schwarzmetallic. Maße: 44 x 12,1 x 37,3 cm (B x H x T). **Was Spannendes aufnehmen.**



Manager-like. **SABA VR 6860.**

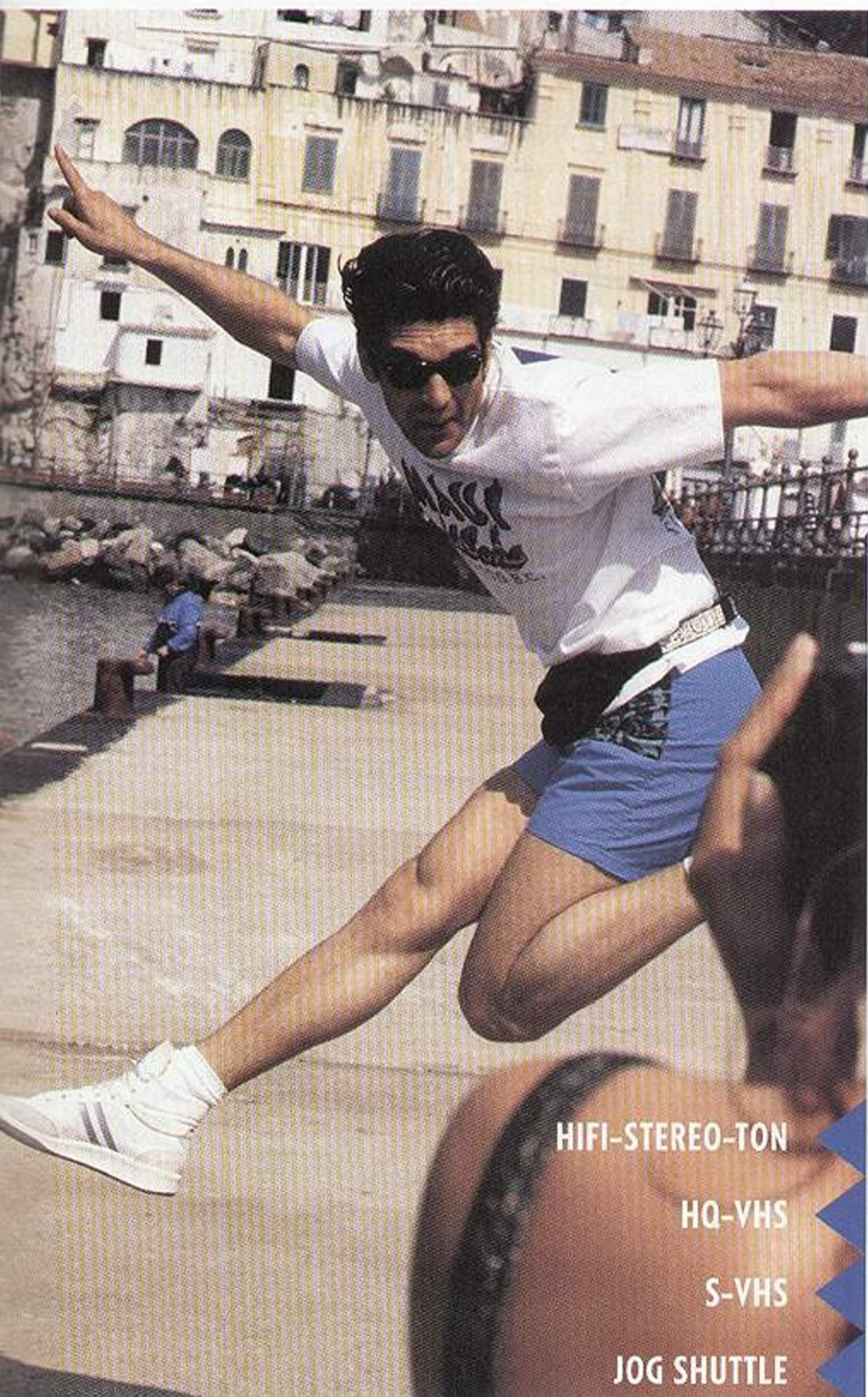
HQ-VHS-Videorecorder, HiFi-Stereo-Ton, Infrarot-Fernsteuerung, umschaltbar für SABA TV und Videorecorder. Message-Display für umfassende Text-Anzeigen über Recorderfunktion, On Screen-Anzeige für z.B. einfachste Timerprogrammierung, hyperbandtauglicher Kabeltuner mit 48 Programmplätzen, Longplay bis zu 8 Std., VPS, TOP-VPT für einfachste Timer-Programmierung über Videotextvorschautafel - ergänzbar, manuelle oder automatisch aussteuerbare Nachvertonung, störungsfreie Zeitlupen- und Standbildwiedergabe. Bandzugriffsmöglichkeiten über Leerstellen-, Sprung- und Index-Suchlauf, Wiederholfunktion, automatische Videokopfreinigung. Ausführung schwarzmetallic. Maße: 44 x 9,5 x 33,3 cm (B x H x T). **Immer aufnahmebereit.**



Offen für neue Impressionen. **SABA VR 6870.**

HQ-VHS-Videorecorder, HiFi-Stereo-Ton, Jog Shuttle-Fernsteuerung für schnelle und exakte Szenen-Anwahl für optimale Kontroll-, Überspiel- und Schnittvorgänge. Fernsteuerung mit 4fach-Speicher und LCD-Display für Timer-Programmierung unabhängig vom Recorder, auch für SABA TV-Geräte verwendbar. Message-Display für umfassende Text-Anzeigen über Recorderfunktion, On Screen-Anzeige für z.B. kinderleichte Timerprogrammierung, hyperbandtauglicher Kabeltuner mit 48 Programmplätzen, Longplay bis zu 8 Std., VPS, TOP-VPT zur kinderleichten Timer-Programmierung über Videotextvorschautafel - ergänzbar, manuelle oder automatisch aussteuerbare Nachvertonung, störungsfreie Zeitlupen- und Standbildwiedergabe. Bandzugriffsmöglichkeiten über Leerstellen-, Sprung- und Index-Suchlauf, Wiederholfunktion, automatische Videokopfreinigung. Ausführung schwarzmetallic. Maße: 44 x 9,5 x 33,3 cm (B x H x T). **Gern mal Gäste aufnehmen.**

GUT DRAUF!



HIFI-STEREO-TON

HQ-VHS

S-VHS

JOG SHUTTLE

SABA Videorecorder – in HQ-VHS oder alternativ in professionellem S-VHS – bieten gleich zweimal gestochen scharfen, extrem bedienungsfreundlichen und komfortablen Video-Spaß! Die Videorecorder von SABA sind so gut, weil sich ihre Technik den Bedürfnissen des Menschen unterordnet - und nicht etwa umgekehrt! Außerdem sind sie serienmäßig mit High-Tech-Features ausgerüstet, die für ein tolles Bild, hohe Auflösung, scharfe Konturen, exakte Kantenwiedergabe und für den Super-Ton in HiFi Stereo sorgen. Diese vier Geräte zum Beispiel sind die Crème de la Crème in der Videorecorder-Technologie: Sie sind alle ganz leicht mit VPT-Decodern nachrüstbar für die schnelle und bequeme Programmierung des Timers über die Videotext-Vorschautafeln. Die Longplay-Funktion garantiert bei einigen sogar Mammut-Laufzeiten von bis zu 8 Stunden. Da passen dann auch wirklich die tollen Spielfilme während Ihres Urlaubs drauf!



Und mit dem Jog Shuttle, über das drei dieser Geräte verfügen, wird der Einstieg in die Profi-Klasse jetzt noch leichter: Die schnelle, exakte Bandpositions-Anwahl in beiden Laufrichtungen und bei allen Geschwindigkeiten über eine an der Fernbedienung installierte, manuell zu bedienende Drehscheibe garantiert einfach perfektes Überspielen oder Schneiden. Nicht zu vergessen - störungsfreie Zeitlupen- und Standbildfunktionen sorgen für noch mehr Sehvergnügen im Detail. Super-Technik, Super-Bedienkomfort – die vielseitigen Videorecorder von SABA.

SABA
TV · VIDEO · AUDIO

DIE MACHER

SABA Videorecorder sind in Design und Ausstattung einfach super! Deshalb kommen sie überall so gut an. Aber noch ein anderer Gesichtspunkt erklärt ihre Popularität: SABA Videorecorder sind für Erfolgstypen gemacht:

Bereits in der Grund-Ausstattung verfügen sie über VPS, das supergenaue Video-Programm-System, das für zeitliche Aufzeichnungspfektion sorgt: zur Anwendung kommt es bei etwas verschobenen Anfangszeiten der von Ihnen zur Aufnahme programmierten Sendung: auf einen Impuls des Senders hin beginnt der Recorder sekundengenau mit der Aufzeichnung – und zwar zum tatsächlichen – nicht etwa zum in den Programmzeitschriften angekündigten Beginnzeitpunkt. Ganz praktisch, wenn es sich um Live-Aufzeichnungen oder Sendungen im Anschluß an eine Live-Show handelt! Und mit der 3- bzw. 4-Kopf-Technologie sind bei Standbild- und Zeitlupeneinstellungen garantiert keine Störstreifen mehr zu sehen. Selbst, wenn Sie lange in Urlaub fahren, verpassen Sie dank Longplay keine Folge Ihrer Lieblingsserie.

Außerdem können Sie sich auf den Farbtasten der kombinierten TV/Video-Fernbedienungen ganz locker auf die On Screen-Menüführung einlassen - die hilft Ihnen die Geräte super-einfach über den Bildschirm zu bedienen - ähnlich wie TDS. Und der VR 6745 mit der 4-Kopf-Technologie spricht jetzt noch schnell die Camcorderbesitzer unter Ihnen an: Als Doppelformater läßt er sich – ganz ohne Adaptercassette – zum Abspielen der kleinen VHS-C- und der großen Full-Size-Cassetten optimal nutzen. Variabel, flexibel und dabei noch bildschön.

Viel dran und einfach zu bedienen - die Videorecorder von SABA!



Mit dem VR 6745 lassen sich sowohl VHS- als auch VHS-C-Cassetten ohne Adapter abspielen.



Das On Screen-Menü gibt Auskunft über die aktuellen Einstellungen und erleichtert die Timer-Programmierung.



High Tech mal zwei. SABA VR 6745.

HQ-VHS-Videorecorder für VHS und VHS-C-Cassetten, Wiedergabe von VHS-C-Cassetten ohne Adapter-Cassette möglich, Longplay für Audio und Video, 4 Doppelazimut Videoköpfe, Zeitlupe und Standbild störungsfrei, Retake Funktion für exakte Schnitte und Aufnahmen, Bandzugriffsmöglichkeiten durch: Repeat Funktion, Anspielautomatik, Leerstellensuchlauf, Sprungsuchlauf, Indexsuchlauf. LCD-Kombiferensteuerung für SABA-TV und Videorecorder, 4fach-Speicher für Timerprogrammierung unabhängig vom Recorder, Timer für 8 Aufnahmen und 365 Tage. Hyperbandtauglicher Kabeltuner mit Kanaldirektwahl, 48 Kanäle + AV speicherbar, VPS Decoder, TOP-VPT Decoder ergänzbar, Kindersicherung, Ausführung graphit/anthrazitmetallic. Maße: 43,5 x 10,8 x 39,8 cm (B x H x T).

Für Camcorder-Profis ein Muß.

TV/VIDEO-FERNBED

VPS

ON SCREEN-MENÜ

HQ-VHS



High Level. SABA VR 6835 VPT.

HQ-VHS-Videorecorder, 3 Videoköpfe für störungsfreies Standbild-, Zeitlupe, Einzelbildfortschaltung und variabler Bildsuchlauf mit Menüführung auf dem Bildschirm und VPT-Decoder für besonders einfache und sichere Timer-Programmierung über Videotext-Programmervorschautafeln, VPS, hyperbandtauglicher Kabeltuner mit Kanaldirektwahl und 39 Programmplätzen, Timer für 8 Aufnahmen/365 Tage, Index-Suchlauf, Bandziellauf (Goto), Infrarot-Fernsteuerung umschaltbar für SABA TV-Geräte, Kindersicherung. Ausführung schwarzmetallisch. Maße: 39,8 x 8,5 x 33,7 cm (B x H x T).
Muß man gesehen haben.



High Sophisticated. SABA VR 6834.

HQ-VHS-Videorecorder, 3 Videoköpfe für störungsfreies Standbild, Zeitlupe, VPS, Einzelbildfortschaltung und variabler Bildsuchlauf, VPS, hyperbandtauglicher Kabeltuner mit Kanaldirektwahl, 39 Programmplätze, Timer für 8 Aufnahmen/365 Tage, Index-Suchlauf, Bandziellauf (Goto), LCD-Kombifernsteuerung für SABA TV und Videorecorder, mit 4-fach-Speicher für Timer-Programmierung unabhängig vom Recorder, Kindersicherung. Ausführung schwarzmetallisch. Maße: 39,8 x 8,5 x 33,7 cm (B x H x T).
Muß sein.



High! SABA VR 6814.

HQ-VHS-Videorecorder, VPS, PLL-Frequenz-Synthesizer-Kabeltuner mit Kanaldirektwahl, 39 Kanäle speicherbar, Infrarot-Fernsteuerung mit direkter Programmwahl und Timer-Programmierung, Timer für 8 Programme/365 Tage, Standbild-, Einzelbildfortschaltung und variabler Bildsuchlauf. Bandziellauf (Go to), Restzeitanzeige, Kindersicherung. Ausführung schwarzmetallisch. Maße: 39,8 x 8,5 x 33,7 cm (B x H x T).
Muß man haben.

PROGRAMM					TVR 2
NR.	START	STOP	DATUM	PR.	VPS
2	20:25	0:55	12.05	2	VPS
Jeremy Redock					
1	22:00	23:20	12.05	2	VPS
3					VPS
4					VPS
GESAMTZEIT					2:00
ZUR NÄCHSTEN NR. TEXT-PROGRAMM CURSOR BEWEGEN MENÜ-TAFEL					DIREKT PROG. SEITE </> MENU

Mit VPT sind Videoaufnahmen supereinfach direkt von der Videotext-Programmervorschau-Tafel zu programmieren.

SABA
 TV · VIDEO · AUDIO

MAL HERHÖREN!

Audio! Wir alle hören! Das Ohr als Sinnesorgan kommt wieder ganz groß raus. Wen wundert's - mit den superschönen und toll ausgestatteten SABA Geräten aus dem Audio-Programm wird An-Sehen zum Erlebnis und Hören zum bleibenden Sinneseindruck! Die HiFi-Extraklasse von SABA mit dem Super-Sound und der satten Power ist da! Hören Sie zu!

Nehmen wir nur einmal dieses universell kombinierbare Power-Pack SABA ATC 950: fernsteuerbar. Mit 2 x 50 Watt Musikleistung, Doppel-Cassettenteil mit Dolby-B-Rauschunterdrückung, Komfortable Sendersuche durch Suchlauf-Funktion und PLL Synthesizer Tuner zur quartzgenauen Sendereinstellung. Und auf 3 Wellen sorgen 19 Intermix-Stationsspeicher dafür, daß Ihre Liebblingssender nicht verlorengelassen.

Das LCD-Multifunktionsdisplay zeigt Ihnen nicht nur den jeweiligen Gerätestatus, sondern ist auch in Sachen Timer- und Weckfunktionen der richtige Partner.

Und die perfekte Ergänzung für so viel Musik-Power und Audio-Spaß sind diese CD-Player mit den Super-Audio-Features für noch mehr Hörvergnügen. Wenn Sie es jetzt ganz genau wissen wollen - dann lesen Sie doch einfach weiter oder schauen mal wieder bei einem SABA Qualitätshändler rein und hören ihm zu!

Alle hören auf SABA.



HIFI STEREO

HIFI-TUNER

HIFI-VERSTÄRKER

HIFI-RECORDER



HiFi-Compact. SABA ATC 950.

Hochwertiges Compact System mit 3 Band PLL Synthesizer Tuner (UKW, MW, LW) zur digitalen, quarzgenauen Senderabstimmung, 19 Intermix-Stationsspeicher – frei belegbar, automatischer Sendersuchlauf, digitale Frequenzanzeige und LCD-Multifunktions-Display, Display auf Uhr-Anzeige umschaltbar, Timer- und Weck-Funktionen. 2 x 30 Watt Sinus (nach DIN), 2 x 50 Musik-, 2 x 100 Spitzenleistung, Surround-Sound, Power Control-Anzeige, 5-Band-Graphic-Equalizer, elektronische Lautstärkeregelung. Doppel-Cassettenteil mit automatischer Bandendabschaltung, automatische Bandsortenerkennung, Dolby B Rauschunterdrückung, Synchro Start,

High Speed Dubbing, Continuous Play, Zählwerk. Fernsteuerung für die wichtigsten Funktionen des Compact-Systems. Anschlüsse für CD-Player, Aux 1 und 2 (z.B. TV), Phonomag., Antenne, Mikrofon und Kopfhörer. Ausführung schwarz. Maße: 35,5 x 28 x 29 cm (B x H x T). Dazu passend z.B.: 2-Wege-HiFi-Baßreflex-Lautsprecherboxen CE 9935 **Super Sound.**

HiFi pur. SABA CE 9935.

2 Wege-HiFi-Baßreflex-System, Frequenzgang 40 - 20.000 Hz, Baßlautsprecher 16 cm Ø, Hochtonlautsprecher 4,5 cm Ø. Anschlußkabel 2,4 m. Ausführung schwarz. Maße: 22 x 38 x 18,2 cm (B x H x T). **Super Klang.**



HiFi digital. SABA CD-1035 TC.

Hochwertiger 35-cm-Compact Disc Player mit Fernbedienung, großes Info-Display, 4 fach-Oversampling, 16-bit-D/A-Wandler, 18-bit Digital- und „High Efficient“ Analog-Filter, 3-Beam-Laser, Focus Memory für bessere Abtastsicherheit, 20 Titel programmierbar, Titelsprung vorwärts/rückwärts (Skip), Musiksuchsystem vorwärts/rückwärts (Search), Index Search, Shuffle Play (Zufalls-Titelauswahl), Intro Scan (Suchlauf mit Titelspielauswahl), Digitalausgang. Ausführung schwarz. Maße: 35,5 x 7 x 29 cm (B x H x T). **Supermann.**

SABA
TV · VIDEO · AUDIO

POWER-STATION



Diese Power-Packs von SABA sind der Hit! Mit den integrierten CD-Playern werden sie zu Sound-Maschinen in digitaler Tonqualität – und machen endlich Schluß mit der unpraktischen Kabelvielfalt! Und sie haben die tolle Ausstattung der Extra-Klasse – vom PLL Synthesizer Tuner für quartzgenaue Sendereinstellung über Intermix-Stationsspeicher und bis zu 2 x 90 Watt Spitze – superklasse sind die für Musik, die sich überall hören lassen kann. Schön kompakt verpackt ist in ihnen alles drin und dran, was Sie auf den Super-Soundtrip draufschiebt. Sie können sie in zwei Größen haben – als großes Power-Pack oder als Mini-System, das hinter kleinem und kompaktem Äußeren viel Leistung für Sie bereithält. Damit Sie auch morgen noch kraftvoll zuhören können! Also – unbedingt mal Reinhören in die integrierten Power-Packs von SABA. Beim SABA Qualitätshändler um die Ecke.

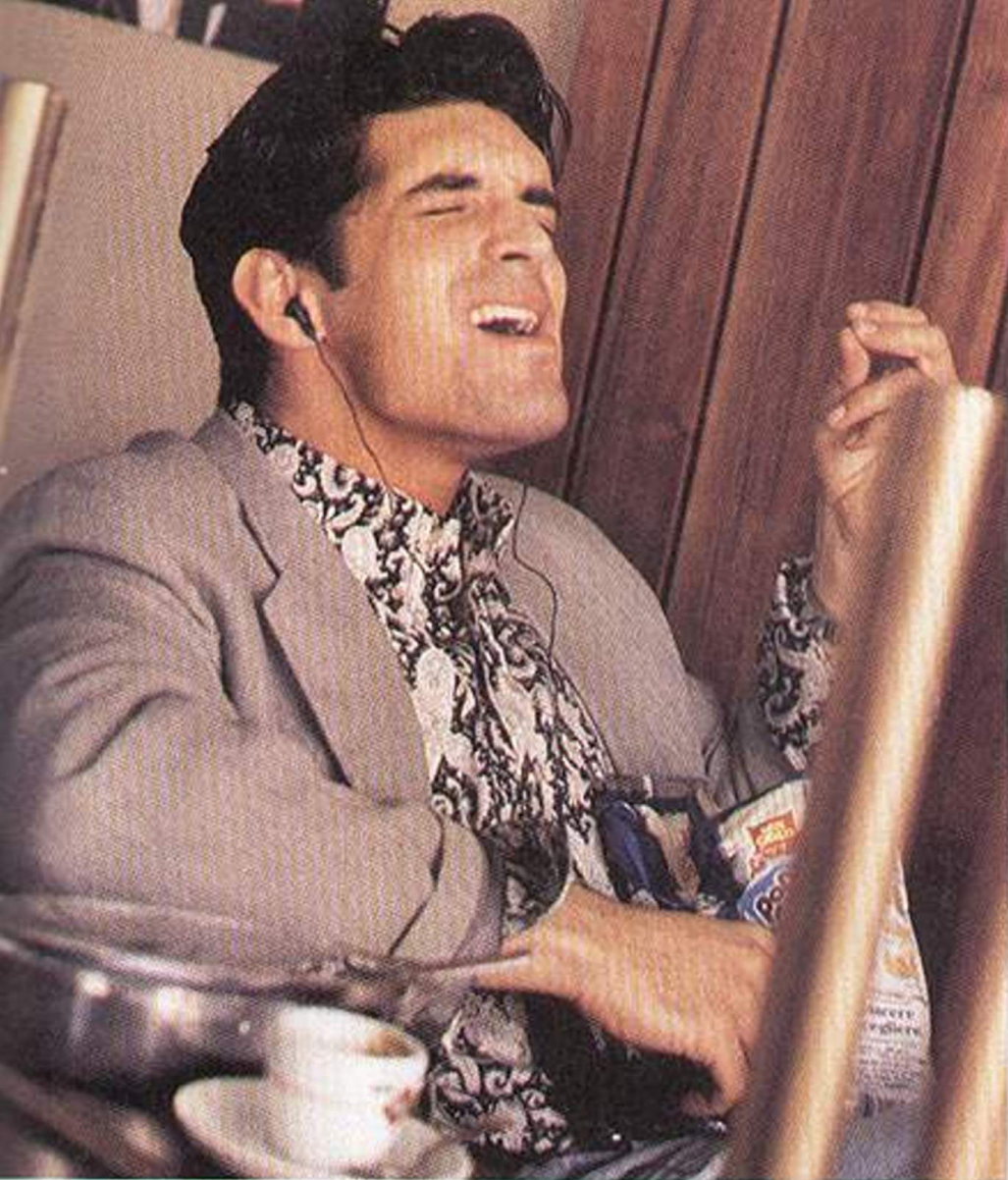
Mehr Hörvergnügen auch in digitaler Tonqualität erleben – die CD-integrierten Power-Packs von SABA bringen Musik auf den Punkt.



Das Mini-System. SABA MCS 2500 CD.

Mini-Compact System mit eingebautem CD-Player und Fernbedienung, 20 Musiktitel programmierbar, Random Mode (Zufallsauswahl der CD-Titel), für Normal- und Single-CDs. PLL Synthesizer Tuner (UKW, MW, LW) mit automatischem Sendersuchlauf, 32 Stationsspeicher, 16 UKW, je 8 für MW und LW. Verstärker mit 2 x 70 Watt Spitzenleistung, 7 Band Graphic Equalizer. Doppel-Cassettendeck mit Autoreverse für Deck 2, automatische Bandsortenerkennung, High Speed Dubbing, Synchro Start, Continuous Play, zentrales, großflächiges LCD-Info-Display. Fernsteuerung für Tuner, Verstärker, CD-Player. Hochwertige 2-Wege-Baßreflex-Boxen. Ausführung antrazitmetallic. Maße: 28 x 30 x 23 cm (B x H x T).

Alles dran.



- CD-PLAYER INTEGRIERT
- PLL SYNTHESIZER TUNER
- INTERMIX-STATIONSSPEICHER



Schön viel Power! SABA CS 3570 CD.

Compact System mit eingebautem CD-Player, 40 Musiktitel programmierbar, direkte Titelwahl, für Normal- und Single-CDs. PLL-Synthesizer-Tuner (UKW, MW, LW) mit automatischem Sendersuchlauf oder direkter Frequenzeingabe, 30 Intermix-Stationsspeicher. Verstärker mit 2 x 90 Watt Spitzenleistung, digitale Höhen-, Tiefen-, Lautstärke- und Balance-Einstellung, Surround Sound, Raumklang bei zusätzlichen Boxen, SMS Speaker Matching System, Doppel-Cassettedeck mit Dolby B Rauschunterdrückung, automatische Bandsortenerkennung, High Speed Dubbing (gleichzeitiger Radiobetrieb möglich), Synchro Start, Continuous Play. Zentrales, großflächiges LCD-Info-Display für die Anzeige und Kontrolle aller Gerätefunktionen, Fernsteuerung für Tuner, Verstärker, CD-Player. Hochwertige 2-Wege-Boxen. Ausführung schwarz.

Maße: 35,5 x 30,5 x 23 cm (B x H x T)

Schön viel dran!

SABA
TV · VIDEO · AUDIO

ZUSAMMEN - UNSCH



Quarzgenaue Power. SABA CS 3561 PLL.

Compact System mit 3-Band-PLL-Synthesizer-Tuner (UKW, MW, LW) zur digitalen, quartzgenauen Senderabstimmung, 19 Intermix-Stationstasten, automatischer Sendersuchlauf oder Frequenzdirekteingabe, digitale Frequenzanzeige, 2 x 40 Watt Musikspitzenleistung, Surround-Sound, 3-Band-Digital-Equalizer, SMS Speaker Matching System. 2 Weg Baßreflex-Lautsprecherboxen. Doppel-Cassettenteil mit automatischer Bandsortenerkennung, Synchro Start, High Speed Dubbing, Continuous Play. Halbautomatischer Plattenspieler, Belt Drive. Fernsteuerung für die wichtigsten Funktionen des Compact Systems und des dazu passenden CD-Players SABA CD-3561. Ausführung schwarz. Maße: 35,5 x 35 x 34 cm (B x H x T). Präzise Power.



Universelle Power. SABA CS 3562 PLL.

Compact System mit 3 Band PLL Synthesizer Tuner (UKW, MW, LW) zur digitalen, quartzgenauen Senderabstimmung, 19 Intermix-Stationsspeicher, automatischer Sendersuchlauf für UKW, digitale Frequenzanzeige. 2 x 20 Watt Musikspitzenleistung, Stereo-Breit-Sound, 5-Band-Equalizer, elektronische Lautstärkeregelung. 2 Wege-Baßreflex-Lautsprecherboxen. Doppel-Cassettenteil mit automatischer Bandendabschaltung, High Speed Dubbing, Synchro Start, Continuous Play. Halbautomatischer Plattenspieler, Belt Drive. Fernsteuerung für die wichtigsten Funktionen des Compact Systems. Anschlüsse für CD-Player und Antenne (nur im Export verwenden). Ausführung schwarz. Maße: 35,5 x 30 x 34 cm (B x H x T). Der kraftvolle Allrounder.



LAGBAR!

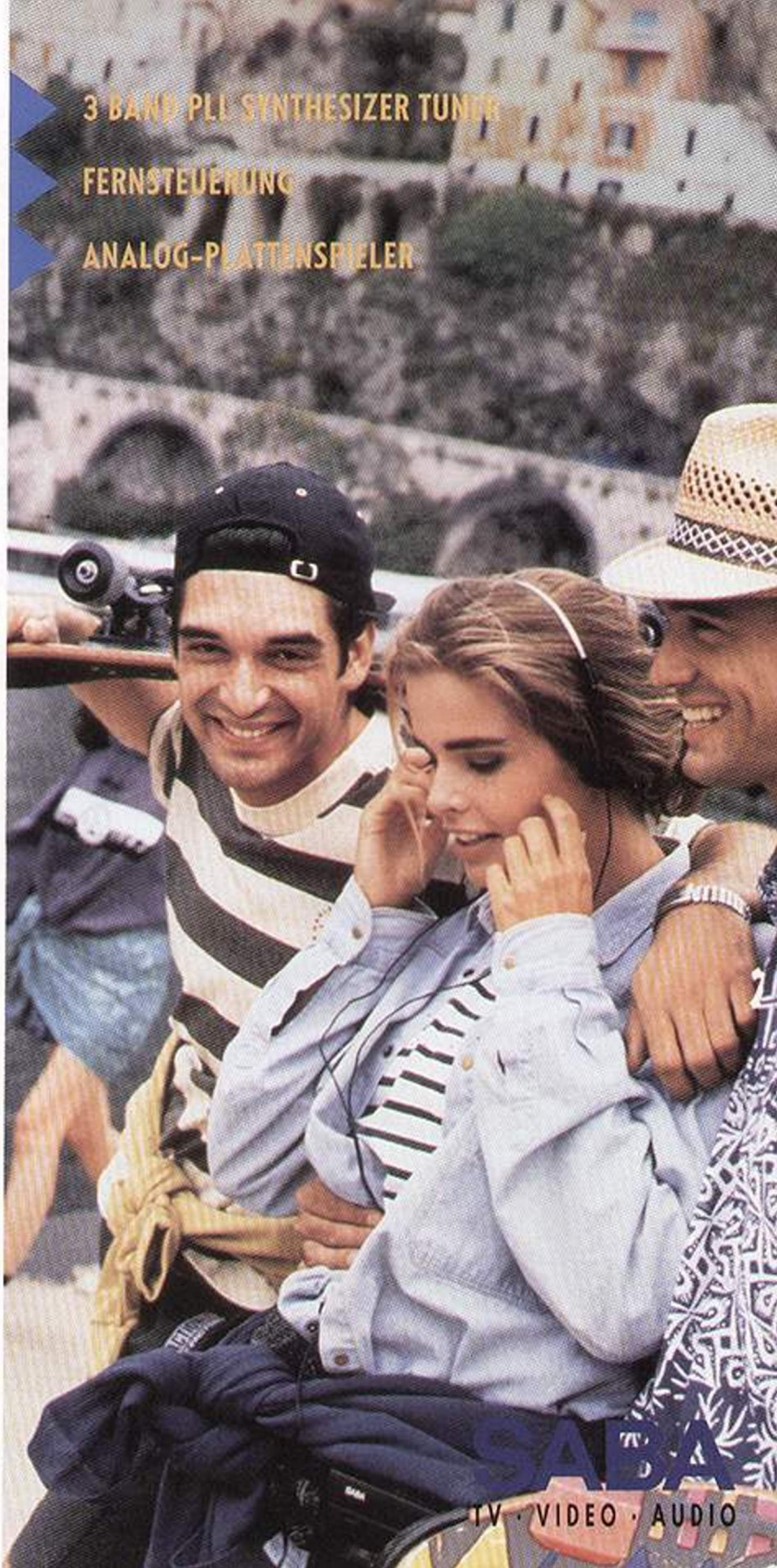
3 BAND PLL SYNTHESIZER TUNER

FERNSTEUERUNG

ANALOG-PLATTENSPIELER

Die Ultra-Flexiblen sind da! Die 3 Band Synthesizer Tuner dieser Anlagen sorgen für die quartzgenaue Feinabstimmung Ihres Senders - damit Sie auch immer schön sauber eingestellt bleiben. Mit Radio, Doppel-Cassettenteil und integriertem Plattenspieler bieten sie eine Super-Ausrüstung in Sachen Audio-Power. Fernsteuerbar lassen sie sich auch ganz bequem bedienen - vom Bett oder der Terrasse aus garantieren sie die Gestaltung Ihrer Audio-Freizeit auf ganz komfortable Art. Und - im direkten Anschluß an maßgeschneiderte CD-Player sorgen sie dann auch für Power-Sound in digitaler Tonqualität.

Top in Design und Leistung - die universell kombinierbaren Compact-Systeme von SABA.



Kraftstoff für die Ohren. SABA CD-3561.

35 cm-Compact Disc Player, 2fach-Oversampling, 16 bit D/A-Wandler, Digitalfilter, 3 Beam-Laser. 20 Titel programmierbar, Titelsprung vorwärts/rückwärts (Skip), Musiksuchsystem vorwärts/rückwärts (Search), Index Search, Digitalausgang. Steuerbar über Fernsteuerung des Compact Systems SABA CS 3561 PLL. Ausführung schwarz.

Maße: 35,5 x 7 x 29 cm (B x H x T).

Power tanken.

3 BAND PLL SYNTHESIZER TUNER

DYNAMIC SOUND EXPANDER

HIGH SPEED DUBBING



ICH W

Mit den Audio-Portables tragen Sie den ganzen Tag Spaß und Action in der Welt des Hörens und Sehens mit sich herum. Die sorgen mit mobilen Sounds für noch bildschönere Klangbilder in Ihrem Kopf: Drinnen und draußen, am Strand, auf der Promenade oder beim Sport - sie sind immer und überall dabei und machen was los. Der RCD 600 zum Beispiel unterstützt Sie mit seinem integrierten CD-Player beim Entdecken digital-mobiler Phonwelten. Und noch ganz andere Sounds von Welt spielen Ihnen die übrigen Radio-Recorder-Portables von SABA gerne vor: Mit dem Dynamic Sound Expander oder den abnehmbaren Boxen des RCP 683 schwimmen Sie ganz schnell auf Surround-Sound- und stark verbreiterten Bass-Wellen und lassen sich vom Klangvolumen und der Super-Stereo-Klangqualität immer wieder gern einnehmen.

Die mobilen Radio-Recorder von SABA verbreiten Fun, Action und gute Laune in Ihrer Welt des Hörens und Sehens.



Alles Gute! SABA RCR 589 PLL.

Radio-Cassetten-Recorder, 2 x 8 Watt Spitzenleistung, 3-Band PLL Synthesizer Tuner (UKW, MW, LW), 19 Intermix-Stationsspeicher, automatischer und manueller Sendersuchlauf. LCD-Multifunktions-Display. Dynamic Sound Expander für verbesserte Baßwiedergabe, Stereo-Breit-Funktion, Doppel-Cassettenteil, High Speed Dubbing, Continuous Play, Synchro Start, automatische Bandendabschaltung. Ausführung schwarz.

Maße: 51 x 15 x 14 cm (B x H x T).

Hör zu!

WILL



SPASS!



Alles, was frei macht. SABA RCR 596.

Radio-Cassetten-Recorder mit obenliegenden Laufwerken, 2 x 8 Watt Spitzenleistung, 4 Wellenbereiche, eingebaute Loudness für Superklang auch bei kleinen Lautstärken, Stereo-Breit-Funktion und Bass Booster, Doppel-Cassettenteil, High Speed Dubbing, Continuous Play, Synchro Start, automatische Bandendabschaltung, CD/AUX-Eingang. Ausführung schwarz.
Maße: 47 x 15 x 18 cm (B x H x T).
Hört, hört!



Alles drin. SABA RCD 600.

Radio-Cassetten-Recorder mit integriertem CD-Player, CD-Toplader mit 32 programmierbaren Titeln, Titelsprung und Wiederholfunktion, auch für Single-CD's. 2 x 15 Watt Spitzenleistung, 3 Wellenbereiche (UKW, MW, LW), Höhen- und Tiefenregler, zuschaltbarer Bass Booster, Doppel-Cassettenteil, High Speed Dubbing, Synchro Start (auch für CD), Continuous Play, automatische Bandendabschaltung. Zentrales, großes LCD-Info-Display, Clock-, Timer- und Sleepfunktion. Ausführung schwarz.
Maße: 67 x 20,4 x 22,3 cm (B x H x T).
Hör mal!

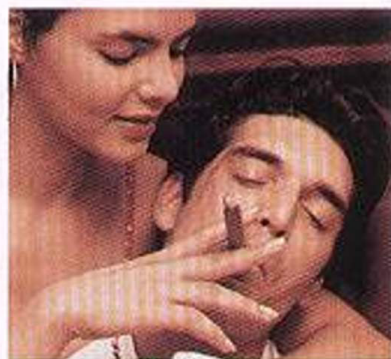


Alles quartzgenau. SABA RCP 683 PLL.

Radio-Cassetten-Portable mit abnehmbaren Boxen, 2 x 20 Watt Spitzenleistung. 3 Band PLL Synthesizer Tuner (UKW, MW, LW), 3 x 5 Stationsspeicher, Sendersuchlauf, 5-Band-Graphic-Equalizer. Doppel-Cassettenteil, High Speed Dubbing, Synchro Start, Continuous Play, automatische Bandendabschaltung. Zentrales, großes LCD-Info-Display, Zeitanzeige, CD-Player anschließbar. Ausführung schwarz.
Maße: 71 x 26 x 16,5 cm (B x H x T).
Hör genau hin!

SABA
TV · VIDEO · AUDIO

GANZ SCHÖN STARK!



Dreimal Radio und Recorder! So leicht, so mobil - und dabei sorgen Sie ganz leistungsstark für Ihre Musikbegleitung - rund um die Uhr, wenn Sie mögen. Der RCR 575 zum Beispiel - auf den sollten Sie achten, wenn Sie auf ein Doppel-Cassetten-Teil und kräftige Baßwiedergabe scharf sind. Oder der RCR 570 mit Dynamic Sound Expander und automatischer Bandendabschaltung - der wird Ihnen Laune machen! Und unser Mini-Radio RX 160 PLL bietet schon ganz schön aufgeweckte Technik für seine Größe: den PLL Synthesizer für die quazgenaue Sendereinstellung, die Memory-Funktion für das Speichern von gerngehörten Sendungen oder die Weckfunktion, die der integrierte Timer ermöglicht.

Nicht schlecht, was so alles in diesen kleinen, mobilen Fun-Anlagen drinsteckt. Also - sofort rausholen und mitnehmen - beim SABA Qualitätshändler. Für den Mobil-Fun und die Super-Audio-Laune sind die Radio-Recorder von SABA zuständig.



Prima Wellenreiter! SABA RX 160 PLL.

Radio-Portable mit 4 Wellenbereichen (UKW, MW, LW, KW), PLL Synthesizer-Tuner, 4 x 5 Stationsspeicher, automatischer oder manueller Sendersuchlauf, LCD-Display mit 24 Std.-Uhr Anzeige, Weckalarm und Einschlafautomatik, 2 Watt Spitzenleistung, Breitband-Lautsprecher, Anschluß für Kopfhörer und 6V-Netzteil, Netzteil liegt bei. Ausführung schwarz. Maße: 20 x 11 x 3,5 cm (B x H x T).

Fun, fun, fun!



STEREO-TON

DYNAMIC SOUND EXPANDER



Doppel-Decker. SABA RCR 575.

Radio-Cassetten-Recorder, 2 x 3 Watt Spitzenleistung, Dynamic Sound Expander, 3 Wellenbereiche (UKW, MW, LW), Doppel-Cassettenteil, High Speed Dubbing, Synchro Start, Continuous Play, Bandendabschaltung. Ausführung schwarz. Maße: 48,5 x 14 x 11 cm (B x H x T).
Viel Fun!



Stimmungsmacher. SABA RCR 570.

Radio-Cassetten-Recorder, 2 x 3 Watt Spitzenleistung, Dynamic Sound Expander 3 Wellenbereiche (UKW, MW, LW), automatische Bandendabschaltung. Ausführung schwarz. Maße: 42 x 14 x 11 cm (B x H x T).
Fun & Co.



SABA
TV · VIDEO · AUDIO

EINFACH FREI SEIN!



Noch nie ließ sich das so leicht und so schön realisieren wie heute – das Freisein! Die kleinen Stereo-Cassetten-Player von SABA garantieren Ihnen völlige Unabhängigkeit – von Steckdosen, allen Anschlüssen und den Musikwünschen Ihrer Umgebung. Und die haben vieles drauf, was Ihnen beim Joggen oder in der U-Bahn Laune und Beine macht: Auto Reverse, Bass Boost-System zur Verstärkung des Bassbereiches, die Einhand-Laufwerksteuerung und und und... Es ist wirklich ganz leicht – versuchen Sie's!



Und mit dem tragbaren CD-Player erleben Sie mobile Soundtrips in exzellenter Tonqualität! Er läßt sich sogar an Ihr Autoradio, Ihren Radio-Recorder anschließen, damit Sie auch unterwegs immer schön cool bleiben. Und zu Hause können Sie ihn mit der HiFi-Anlage "kurzschließen" - für digitale Klänge im Ohr. Schön und unglaublich mobil - Personal Electronics von SABA machen frei!

Ultra-Mobil. SABA CP 24.

Stereo-Cassetten-Player, Laufwerksteuerung für Wiedergabe, schneller Vorlauf, Stop, Drehregler für Lautstärke, automatische Bandendabschaltung, Stereo-Kopfhörer, abnehmbarer Gürtelclip. Anschlüsse für Stereo-Kopfhörer. Ausführung schwarz. Maße: 11,7 x 8,8 x 3,4 cm (B x H x T).
Der Renner!



Unabhängig. SABA AP 63.

Kompakter, hochwertiger Stereo-Cassetten-Player, Auto-Reverse, automatische (am Bandende) oder manuelle Umschaltung der Bandlaufrichtung, schneller Vor- und Rücklauf, 2fach schaltbarer XBX-Bass Booster (Bass-Verstärkung), Stereo-Ohrhörer, Gürtelclip, Buchse für externe Stromversorgung. Ausführung schwarz. Maße: 11,2 x 8,5 x 3,4 cm (B x H x T).
Der Spaßmacher!



Love, Peace, Happiness! SABA CP 54.

Stereo-Cassetten-Player mit Bass Boost -System zur Verstärkung der Basswiedergabe, Laufwerksteuerung für Wiedergabe, schneller Vorlauf, schneller Rücklauf, Stop, Drehregler für Lautstärke, automatische Bandendabschaltung, Stereo-Ohrhörer, abnehmbarer Gürtelclip, Anschlüsse für Ohrhörer und externe Stromversorgung. Ausführung schwarz. Maße: 12 x 8,6 x 3,2 cm (B x H x T).
Der Tonangeber!

BASS BOOST-SYSTEM
EINHAND-BEDIENUNG



Freie Tonkunst. SABA CD-P 3.

Tragbarer Compact Disc Player, 2fach-Oversampling, 16 bit-D/A-Wandler, Digitalfilter, 3 Beam-Laser für optimale Abtastbarkeit. 20 Titel programmierbar, Titelsprung vorwärts/rückwärts (Skip), Musiksuchsystem vorwärts/rückwärts (Search). Ausführung schwarz.
Maße: 13,6 x 3,8 x 14,8 cm (B x H x T).
Her mit den digitalen Tönen!



Beweglich. SABA RP 65.

Stereo-Cassetten-Player mit UKW-Stereo-Rundfunkempfangsteil, Bass Boost-System zur Verstärkung der Basswiedergabe, UKW Stereo Anzeige (LED), Laufwerksteuerung für Wiedergabe, schneller Vorlauf, schneller Rücklauf, Stop. Automatische Endabschaltung bei Wiedergabe, Drehregler für Lautstärke, Schalter für Normal-/Metall-Cassetten, Stereo-Kopfhörer, abnehmbarer Gürtelclip. Ausführung schwarz.
Maße: 13,3 x 8,9 x 3,5 cm (B x H x T).
Der Laufbursche!

SABA
TV · VIDEO · AUDIO

MULTI-TALENTE

Portable Radios - wußten Sie eigentlich, wie vielseitig sie sich in Ihre Welt integrieren lassen? Sie sind mobile Sound-Begleiter, sind Stimmungsmacher in kleinen Räumen, wo gerade kein Strom fließt, sind zur vollen Stunde auch gern mal Nachrichtensprecher und - sie sind immer und überall schnell dabei!

Von morgens bis abends - für viele vitale Sounds! Und die Radiowecker von SABA sind als Weckdienst gerade in unseren Zeiten sehr begehrt: aufgeweckte Technik - ganz schön verpackt. Beginnen Sie Ihren Tag doch



einfach mit einem dieser Clock-Radios - ob Einfach- oder Zweifach-Weckfunktion, ob mit oder ohne Cassetten- teil: eins steht fest:

Kein Tag ohne SABA!



Genau meine Welle. SABA RX 125.

Radio-Portable, 4 Wellenbereiche (UKW, MW, KW, LW). Großflächige Analogskala, Teleskopantenne für UKW und KW, Ferritantenne für MW und LW, 4 Watt Spitzenleistung, Breitbandlautsprecher, Schieberegler für Lautstärke und Klang. Anschlußmöglichkeit für Ohrhörer. Ausführung schwarz. Maße: 33 x 12,7 x 5,1 cm (B x H x T).
Hör ich oft.



Hör ich gern! SABA RX 145.

"Weltempfänger" mit 5 Wellenbereichen (UKW, MW, LW und 2 x KW), großflächige Analogskala, übersichtliche KW-Bänder mit Feinabstimmung, 5stufige LED-Signalanzeige, automatische Scharfabstimmung für UKW (AFC), Teleskopantenne für UKW und KW, Ferritantenne für MW und LW, 8 Watt Spitzenleistung, 2-Wege-Lautsprechersystem, Anschluß für Kopfhörer. Ausführung anthrazitmetall.
 Maße: 31 x 16 x 6,5 cm (B x H x T).
Schalt auch ein!



Wem die Stunde schlägt ... SABA Cassette Clock 7.

Uhrenradio mit Cassettenteil, 3 Wellenbereiche (UKW, MW, LW), Analogskala mit LED-Skalenzeiger, großes Display für Uhr- und Weckzeit, Dimmerschalter für das Display. Wecken durch Radio, Cassette oder Signalton, 2 Weckzeiten programmierbar, Nachweckautomatik im 7-Minuten-Intervall, Einschlaf- oder Kurzzeit-Automatik. Cassettenteil: Funktionstasten für Wiedergabe, schneller Vorlauf, Stop/Eject, automatische Bandendabschaltung. Gangreserve durch Batterie bei Stromausfall. Ausführung antrazit. Maße: 24,5 x 5,5 x 16,5 cm (B x H x T).
Aufwachen!



Uhr & Radio! SABA CR 201.

Uhrenradio mit 2 Weckzeiten, 3-Band-Radio für UKW, MW, LW, großes 4-stelliges Display für Uhr- und Weckzeit, 2 Weckzeiten programmierbar (Werktag + Wochenende oder für 2 Personen), Wecken durch Radio oder Signalton, Nachweckautomatik bis 1 Std. einstellbar, Gangreserve durch Batterie bei Stromausfall. Ausführung schwarz. Maße: 21 x 5,6 x 15,5 cm (B x H x T).
Die Radio-Clock!



Fun am Morgen... SABA CR 181.

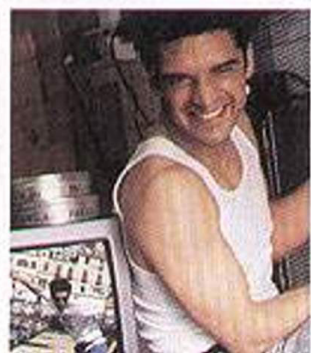
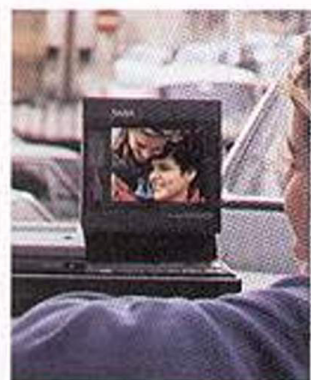
Uhrenradio, 2 Wellenbereiche (UKW und MW), Wurfantenne für UKW, Ferritantenne für MW, 4-stelliges Display für Uhr- und Weckzeit, große 24-Stunden-Zeitangabe. Wecken durch Radio oder Signalton, Nachweckautomatik im 9-Minuten-Intervall, Einschlaf- oder Kurzzeit-Automatik, Gangreserve durch Batterie bei Stromausfall. Ausführung schwarz. Maße: 20,3 x 5,7 x 13,8 cm (B x H x T).
 ... vertreibt Kummer und Sorgen!

SABA
 TV · VIDEO · AUDIO

	MODELL	SABAVISION SV92HS	T7282P-SAT	T7254P-SAT	T7254	T7252	M7224	M7223VT
	Abgebildet auf Seite	6/7	18/19	18/19	16/17	16/17	8/9	10/11
SYSTEM	PAL/Secam B, G	●/●	●/●	●/●	●/●	●/●	●/●	●/●
	Secam L (Frankreich)	●	●	○	○	○	○	—
	OIRT Ton/England Ton (BFBS)	●/●	—/●	●/—	●/—	●/—	●/—	●/—
	NTSC (HF)/NTSC (Video)	●/●	●/●	—/○	—/○	—/○	—/○	—/—
BILD	Bildröhrendiagonale / sichtbares Bild	92/86	72/68	72/68	72/68	72/68	72/68	72/68
	Bildröhre BSP Black Super Planar · SP Super Planar · P Planar · SR Super Rechteck (FS Röhre) · PRI Precision Inline	PRI	BSP	BSP	BSP	BSP	BSP	BSP
	Black Matrix / Antireflex-Beschichtung	●/●	●/●	●/●	●/●	●/●	●/●	●/●
TON	Musikleistung (Watt)	2 x 70	2 x 40	2 x 40	2 x 40	2 x 40	2 x 40	2 x 20
	Konzert-Lautsprecher / HiFi-Soundboxen	4/1	2/2	2/—	2/—	2/—	4/1	4/—
	Stereo/2-Ton-Empfang	●/●	●/●	●/●	●/●	●/●	●/●	●/●
	Mono-Raumklang	●	●	●	●	●	●	●
	Stereo-Basis-Verbreiterung	●	●	●	●	●	●	●
	Separat regelbare Kopfhörerlautstärke	●	●	●	●	●	●	—
TUNER	PAL Satelliten Tuner	●	●	●	○	○	○	—
	Kabel-Tuner / Hyperband	●/●	●/●	●/●	●/●	●/●	●/●	●/●
	Programmspeicherplätze	99	40	40	40	40	40	40
	Kanal-Direkteingabe / Kanal-Suchlauf	●/●	●/●	●/●	●/●	●/●	●/●	●/●
BEDIE- NUNG	TELE-DIALOG-SYSTEM	●	●	●	●	●	●	●
	Infrarot-Fernbedienung	TC 481	TC 481	TC 481	TC 481	TC 481	TC 481	TC 470
AUSSTATTUNG	ADTV-Technik (Super-Pal)	●	●	—	—	—	●	—
	Bild im Bild (PIP) / Bild outside Bild (POP)	●/●	—	—	—	—	—	—
	S-VHS Wiedergabe	●	●	●	●	●	●	●
	CTI Plus Technik	●	●	●	●	●	●	—
	Videotext Decoder / Seitenspeicher	TOP-VT	TOP-VT	TOP-VT	TOP-VT	TOP-VT	TOP-VT	●/4
	Kindersicherung / Abschaltautomatik / Sleep timer (min)	●/●/—	●/●/—	●/●/—	●/●/—	●/●/—	●/●/—	●/●/99
ANSCHLÜSSE	Antenne	3	3	3	1	1	1	1
	Euro-AV-Buchsen	6	1	1	1	1	2	1
	Teleskop-Antenne	—	—	—	—	—	—	—
	Audio out (Cinch)	2	2	2	2	2	2	—
	Zusatzlautsprecher	6	2	2	2	2	4	2
	Kopfhörer	1	1	1	1	1	2	1
	S-Connector	1	—	—	—	—	1	—
	Audio in (Cinch)	2	—	—	2	2	2	2
	Video in (Cinch)	1	—	—	1	1	1	1
	Rack/Drehfuß	VSR 1000	VSR 800	VSR 800	VSR 800	VSR 800	VSR-600	VSR 600
AUSFÜHRUNG	Netzspannung +/- 10%	220V	220V	220V	220V	220V	220V	220V
	Leistungsaufnahme in Watt	ca. 200W	80-90	80-90	80-90	80-90	80-90	90-95
	Gehäusefarbe	schwarzmetallisch	schwarzmetallisch	anthrazitmetallisch	anthrazitmetallisch	nußbaumfarben	anthrazitmetallisch	anthrazitmetallisch
	VDE / GS geprüft	●	●	●	●	●	●	●
	Abmessungen in cm (B x H x T)	88,2 x 64,6 x 59,0	80,5 x 53,7 x 45,8	80,5 x 53,7 x 45,8	80,5 x 53,7 x 45,8	80,5 x 54,5 x 46,0	64,2 x 59 x 45,7	64,2 x 56,0 x 45,7
	Gewicht in kg	ca. 72	ca. 47	ca. 42	ca. 41	ca. 40	ca. 41	ca. 40

● = vorhanden ○ = nachrüstbar

T7047VT	T6354P-SAT	T6354	T6352	T6347VT	M6324	M6323VT	A6303
20/21	18/19	16/17	16/17	20/21	8/9	10/11	20/21
●/●	●/●	●/●	●/●	●/●	●/●	●/●	●/●
-	○	○	○	-	○	-	-
●/-	●/-	●/-	●/-	●/-	●/-	●/-	-/-
-/-	-/○	-/○	-/○	-/-	-/○	-/-	-/-
70/66	63/59	63/59	63/59	63/59	63/59	63/59	63/59
SR	BSP	BSP	BSP	SR	BSP	BSP	SR
●/-	●/●	●/●	●/●	●/-	●/●	●/●	●/-
2x20	2x40	2x40	2x40	2x20	2x40	2x20	10
2/-	2/-	2/-	2/-	2/-	4/1	4/-	1/-
●/●	●/●	●/●	●/●	●/●	●/●	●/●	-/-
●	●	●	●	●	●	●	●
●	●	●	●	●	●	●	-
-	●	●	●	-	●	●	-
-	●	○	○	-	○	-	-
●/●	●/●	●/●	●/●	●/●	●/●	●/●	●/●
40	40	40	40	40	40	40	40
●/●	●/●	●/●	●/●	●/●	●	●/●	●/●
●	●	●	●	●	●	●	●
TC417	TC481	TC481	TC481	TC417	TC481	TC470	TC417
-	-	-	-	-	-	-	-
-	-	-	-	-	-	-	-
●	●	●	●	●	●	●	○
-	●	●	●	-	●	-	-
●/4	TOP-VT	TOP-VT	TOP-VT	●/4	TOP-VT	●/4	○/4
●/●/99	●/●/-	●/●/-	●/●/-	●/●/99	●/●/-	●/●/99	●/●/99
1	3	1	1	1	1	1	1
1	1	1	1	1	2	1	1
-	-	-	-	-	-	-	-
-	2	2	2	-	2	-	-
2	2	2	2	2	4	2	1
1	1	1	1	1	1	1	1
-	-	-	-	-	1	-	-
-	-	2	2	-	2	2	-
-	-	1	1	-	1	1	-
VSR800	VSR600	VSR600	VSR600	VSR600	VSR600	VSR600	-
220V	220V	220V	220V	220V	220V	220V	220V
90-95	80-90	80-90	80-90	90-95	80-90	90-95	75-80
nußbaumfarben graphitmetallic	anthrazitmetallic	anthrazitmetallic	nußbaumfarben	nußbaumfarben graphitmetallic	anthrazitmetallic	anthrazitmetallic	nußbaumfarben graphitmetallic
●	●	●	●	●	●	●	●
79,5x53,4x49	72,8x48,5x42,5	72,8x48,5x42,5	72,8x48,5x46	73x48,2x45	57x53,4x42,5	57x50,4x42,5	63,6x48x44,7
ca. 37	ca. 35	ca. 34	ca. 34	ca. 32	ca. 33	ca. 32	ca. 28



	MODELL	M5524VT	M5506	M5505VT	T5501	M5105VT	M5105	M 4506VT
	Abgebildet auf Seite	12/13	12/13	22/23	22/23	22/23	22/23	14/15
SYSTEM	PAL/Secam B, G	●/●	●/●	●/●	●/●	●/●	●/●	●/●
	Secam L (Frankreich)	-	-	-	-	-	-	-
	OIRT Ton/England Ton (BFBS)	●/-	-/-	-/-	-/-	-/-	-/-	-/-
	NTSC (HF)/NTSC (Video)	-/-	-/-	-/-	-/-	-/-	-/-	-/-
BILD	Bildröhrendiagonale / sichtbares Bild	55/51	55/51	55/51	55/51	51/48	51/48	45/41
	Bildröhre BSP Black Super Planar · SP Super Planar · P Planar · SR Super Rechteck (FS Röhre) · PRI Precision Inline	P	P	P	P	PrI	PrI	P
	Black Matrix / Antireflex-Beschichtung	●/●	●/-	●/-	●/-	-/-	-/-	●/-
TON	Musikleistung (Watt)	2x20	5	10	10	5	5	5
	Konzert-Lautsprecher / HiFi-Soundboxen	4/-	1/-	1/-	1/-	1/-	1/-	1/-
	Stereo/2-Ton-Empfang	●/●	-/-	-/-	-/-	-/-	-/-	-/-
	Mono-Raumklang	●	-	-	-	-	-	-
	Stereo-Basis-Verbreiterung	●	-	-	-	-	-	-
	Separat regelbare Kopfhörerlautstärke	-	-	-	-	-	-	-
TUNER	PAL Satelliten Tuner	-	-	-	-	-	-	-
	Kabel-Tuner / Hyperband	●/●	●/●	●/●	●	●/●	●/●	●
	Programmspeicherplätze	40	40	40	40	40	40	40
	Kanal-Direkteingabe / Kanal-Suchlauf	●/●	●/●	●/●	●/●	●/●	●/●	●/●
BEDIE- NUNG	TELE-DIALOG-SYSTEM	●	●	●	●	●	●	●
	Infrarot-Fernbedienung	TC417	TC417	TC417	TC415	TC417	TC415	TC416
AUSSTATTUNG	ADTV-Technik (Super-Pal)	-	-	-	-	-	-	-
	Bild im Bild (PIP) / Bild outside Bild (POP)	-	-	-	-	-	-	-
	S-VHS Wiedergabe	●	○	-	-	-	-	●
	CTI Plus Technik	-	-	-	-	-	-	-
	Videotext Decoder / Seitenspeicher	●/4	○/4	●/4	○/4	●/4	○/4	●/4
	Kindersicherung / Abschaltautomatik / Sleep timer (min)	●/●/99	●/●/120	-/●/-	-/●/-	●/●/120	-/●/-	●/●/120
ANSCHLÜSSE	Antenne	1	1	1	1	1	1	1
	Euro-AV-Buchsen	1	1	1	1	1	1	1
	Teleskop-Antenne	-	-	-	-	-	-	1
	Audio out (Cinch)	-	-	-	-	-	-	-
	Zusatzlautsprecher	2	1	-	-	-	-	1
	Kopfhörer	1	1	1	1	-	-	1
	S-Connector	-	-	-	-	-	-	-
	Audio in (Cinch)	2	1	-	-	-	-	1
	Video in (Cinch)	1	1	-	-	-	-	1
	Rack/Drehfuß	PV555	PV555	-	-	-	-	PV555
AUSFÜHRUNG	Netzspannung +/- 10%	220V	220V	220V	220V	220V	220V	220V
	Leistungsaufnahme in Watt	75-80	75-80	ca. 60	ca. 60	ca. 55	ca. 55	ca. 55
	Gehäusefarbe	anthrazitmetallic	anthrazitmetallic	schwarz	nußbaumfarben	schwarz	schwarz	anthrazitmetallic
	VDE/GS geprüft	●	●	●	●	●	●	●
	Abmessungen in cm (B x H x T)	51,0x44,4x39,9	51,0x44,4x47,3	51x47x46	56,3x42,9x47,4	51x48x46	51x48x46	43,8x37,1x39,7
	Gewicht in kg	ca. 23	ca. 21	ca. 24	ca. 24	ca. 21	ca. 21	ca. 16

● = vorhanden ○ = nachrüstbar

M 4205	M 4006	P 3706	M 3703	M 2510	M 2503	TV-Journey 3S	TV-Journey 4
24/25	14/15	24/25	24/25	26/27	26/27	26/27	26/27
●/●	●/●	●/●	●/-	●/●	●/-	●/-	●/-
-	-	-	-	●	-	-	-
-/-	-/-	-/-	-/-	-/●	-/-	-/-	-/-
-/-	-/-	-/-	-/-	-/-	-/-	-/-	-/-
42/38	40/36	37/34	37/34	25/22	25/22	8,2/8,2	8,2/8,2
Pri	P	Pri	Pri	Pri	PRI	LCD	LCD
-/-	●/-	-/-	-/-	-/-	-/-	-/-	-/-
5	5	5	5	1,5	1,5	0,8	0,8
1/-	1/-	1/-	1/-	1/-	1/-	1/-	1/-
-/-	-/-	-/-	-/-	-/-	-/-	-/-	-/-
-	-	-	-	-	-	-	-
-	-	-	-	-	-	-	-
-	-	-	-	-	-	-	-
●/●	●/●	●/●	●/-	●/-	●/-	-/-	-/-
40	40	40	40	39	40	16	-
●/●	●/●	●/●	●/●	●/●	●/●	-/●	-/●
●	●	●	●	-	●	-	-
TC415	TC416	TC418	TC408	TC410	TC408	-	-
-	-	-	-	-	-	-	-
-	-	-	-	-	-	-	-
-	-	-	-	-	-	-	-
○/4	○/4	○/4	○/4	-/-	○/4	-/-	-/-
-/●/-	●/●/120	-/●/-	●/●/90	-/-/-	●/●/90	-/-/-	-/-/-
1	1	1	1	1	1	1 nur für Export	-
1	1	1	-	1	-	-	-
●	●	●	●	●	●	●	●
-	-	-	-	-	-	-	-
-	1	-	-	1	-	-	-
-	1	1	-	1	-	1	1
-	-	-	-	-	-	-	-
-	1	1	-	-	-	} 1	} 1
-	1	1	-	-	-		
-	PVS 55	-	-	DF110	TOP10	-	-
220V	220V	220V	220V	220V/DC 12/24V	220V/DC 12V	DC 9,5V	DC 9,5V
ca. 55	ca. 55	ca. 55	ca. 55	ca. 55	ca. 55	2,8-4,75	2,8-4,75
schwarz	anthrazitmetallic	graphitmetallic	granitmetallic	graphitmetallic	granitmetallic	schwarz incl. Netzadapter	anthrazitmetallic incl. Netzadapter
●	●	●	●	●	●	●	●
40x39x41	39,5x34,1x37,5	39x30,9x37,8	37x35,5x37,5	26,5x25,5x33	30x26x34	10,6x9,9x5,2	17,8x9,2x5,2
ca. 14,5	ca. 15,3	ca. 13	ca. 13	ca. 9	ca. 9	ca. 0,45	ca. 0,5

	MODELL	VM7300	VM6993	CM1	CM2	SCM3	PRO8 100	PRO8 110	
SYSTEM	Abgebildet auf Seite	34/35	34/35	32/33	32/33	32/33	30/31	30/31	
	Aufzeichnungsnorm	PAL	PAL	PAL	PAL	PAL	PAL	PAL	
	Video System	S-VHS-C	VHS-C	VHS-C	VHS-C	S-VHS-C	8mm	8mm	
	High Quality (HQ)	●	●	●	●	●	—	—	
	Max. horizont. Auflösung (Zeilen) Aufn./Wiederg.	400	230	230	230	400	240	240	
KAMERA TEIL	CCD-Bildwandler/Pixel	1/2"/470.000	1/2"/470.000	1/3"/320.000	1/3"/320.000	1/2"/390.000	1/2"/320.000	1/3"/320.000	
	Motor Zoom/Geschwindigkeiten	●/2	●/2	●/1	●/1	●/1	●/1	●/1	
	Brennweite/Zoomfaktor	8-6,4/8fach	8-6,4/8fach	7-42/6fach	7-42/6fach	9-54/6fach	9-54/6fach	6,7-54/8fach	
	Lichtstärke/Lichtempfindlichkeit	1:1,4/7	1:1,4/7	1:1,4/5	1:1,4/10	1:2/9	1:1,8/4	1:1,8/4	
	Makrobereich	●	●	●	●	●	●	●	
	Filtergewinde Ø Objektiv/Gegenlichtblende mm	46/52	46/52	34/46	36/46	36/46	34/37	34/37	
	Entfernungseinstellung (Focus) autom./manuell	●/●	●/●	●/●	●/●	●/●	●/●	●/●	
	Blende autom./manuell	●/●	●/●	●/—	●/—	●/—	●/—	●/—	
	Verschlußzeiten in sec.	1/50, 1/60, 1/125, 1/250, 1/500, 1/1000, 1/2000, 1/4000, 1/10000	1/50, 1/60, 1/125, 1/250, 1/500, 1/1000, 1/2000, 1/4000, 1/10000	1/50, 1/60, 1/125, 1/250, 1/500, 1/1000, 1/4000	1/50, 1/60, 1/125, 1/250, 1/500, 1/1000, 1/4000	1/50, 1/60, 1/125, 1/250, 1/500, 1/1000, 1/4000	1/50, 1/60, 1/125, 1/250, 1/500, 1/1000, 1/2000, 1/10000	1/50, 1/100, 1/250, 1/1000, 1/2000, 1/10000	1/50, 1/100, 1/250, 1/1000, 1/2000, 1/10000
	Weißabgleich autom./Festwerte	●/●	●/●	●/—	●/—	●/—	●/—	●/—	
	Bildein-/ausblendung (Fader)	●	●	●	●	●	●	●	
	Titel-Speicher	●	●	●	—	●	Titelgenerator	Titelgenerator	
	Selbstausröser	●	● m. d. Fernbed.	● m. d. Fernbed.	—	● m. d. Fernbed.	●	—	
	Intervall-Recording	●	● m. d. Fernbed.	● m. d. Fernbed.	—	● m. d. Fernbed.	●	—	
	Zeit-/Datums-/Alterseinblendung	●/●/—	●/●/—	●/●/●	●/●/●	●/●/●	●/●/—	●/●/—	
	Elektronischer Sucher	●	●	●	●	●	●	●	
	Funktionsanzeigen im Sucher	●	●	●	●	●	●	●	
	RECORDERTEIL	Bandgeschwindigkeit Standardplay/Longplay	●/●	●/—	●/—	●/—	●/●	●/—	●/—
		Maximale Aufnahmezeit (Minuten)	90	45	45	45	90	90	90
		Kopftrommeldurchmesser	41	41	41	41	41	40	40
Anzahl der Köpfe: Video/Ton		4 DA/1	4/1	4/1	4/1	4/1	2/1	2/1	
Rotierender Loschkopf		●	●	●	●	●	●	●	
Standbild/Pause		●/●	●/●	●/●	●/●	●/●	●/●	●/●	
Zeitlupe/ Einzelbildfortschaltung		—/●	—	—	—	—	—	—	
Bildsuchlauf Vorwärts/Rückwärts		●/●	●/●	●/●	●/●	●/●	●/●	●/●	
Aufnahmerückblick (Quick Review)/ Aufnahmekontrolle (Retake Edith Search)		●/●	●/●	●/●	●/●	●/●	●/●	●/●	
Assemble/Insertschnitt		●/●	●/●	●/● m. d. Fernb.	●/—	●/● m. d. Fernb.	●/●	●	
Index-Suchlauf-Markierung		●	●	● m. d. Fernbed.	—	● m. d. Fernbed.	—	—	
Zählwerk/Memory Funktion		●/●	●/●	●/●	●/●	●/●	●/—	●/—	
TON		Ton Mono/Stereo HiFi	—/●	●/—	●/—	●/—	●/—	●/—	●/—
	Nachvertönung	●	●	● m. d. Fernbed.	●	●	—	—	
	Eingebautes Mikrofon	Stereo	Mono	Mono	Mono	Mono	Mono	Mono	
ANSCHLUSS	AV Ausgang	●	●	●	●	●	●	●	
	S-VHS Ausgang (4-Pin)	●	—	—	—	●	—	—	
	Kopfhörer	● Stereo 3,5 mm	● Mono 3,5 mm	● Mono 3,5 mm	—	● Mono 3,5 mm	● Mono 3,5 mm	—	
	Externes Mikrofon	● Stereo 3,5 mm	● Mono 3,5 mm	● Mono 1,6 mm	—	● Mono 1,6 mm	—	—	
	Fernsteuerung	● 3,5 mm	● 3,5 mm	● 3,5 mm	—	● 3,5 mm	●	●	
	Anschluß Netz-/Ladegerät	●	●	●	●	●	●	●	
	Audio-Eingang	—	—	—	—	—	—	—	
ZUBEHÖR	Cassette	SE-C30	EC-30	EC-30	EC-30	SE-C30	P5-605G	P5-605G	
	Motor-Cassetten-Adapter	—	—	—	—	—	—	—	
	Netz-/Ladegerät	VMN694	VMN694	CMN1	CMN1	CMN1	P8-100	P8-100	
	AV Ausgangskabel (8 Pin-Scart)	—	VKM699	VKM700	VKM699	—	K8-100	K8-100	
	S-VHS-Ausgangskabel (8 Pin-Scart)	VKM700	—	—	—	VKM700	—	—	
	Akku	VMA53	VMA53	CMA1	CMA1	CMA1	A8-100	A8-100	
	Trageriemen	—	—	—	—	—	G8-100	—	
	HF Modulator	—	—	—	—	—	M8-100	—	
	Stereo Ohrhörer/Telecommander	—/—	—/—	—/—	—/—	—/—	—/—	—/●	
AUSFÜHRUNG	Spannungsversorgung (Volt)	9,6	9,6	6,0	6,0	6,0	6,0	6,0	
	Leistungsaufnahme (Watt)	10,0	9,0	8,0	7,4	8,5	6,2	6,2	
	Gehäusefarbe	schwarzmetallisch	schwarzmetallisch	anthrazitmetallisch	anthrazitmetallisch	anthrazitmetallisch	schwarz/grau	schwarz/grau	
	Abmessungen (cm) B x H x T	10,6 x 13 x 28,8	10,6 x 13 x 28,8	12,1 x 11,6 x 16,2	12,1 x 11,6 x 16,2	12,1 x 11,6 x 16,2	11,1 x 10,6 x 17,6	11,1 x 10,6 x 17,6	
	Gewicht ohne Akku und Cassette in kg	1,1	1,1	0,780	0,885	0,780	0,800	0,800	

● = vorhanden

PRO 8-200

30/31

PAL

8mm

240

127/320.000

●/1

3-54/6fach

1:1,4/4

●

46

●/●

●/●

1/50, 1/100, 1/250,
1/500, 1/2000, 1/10000

●/-

-

-

-

-

-

●/●/-

●

●

●/-

90

40

2/1

●

●/●

-

●/●

●/●

●/●

-

●/-

●/-

-

Mono

●

-

● Mono 3,5mm

● Mono 3,5mm

●

●

-

PS-60SG

-

P8-100

K8-100

-

A8-100

-

-

-

6,0

6,2

schwarz/grau

11,0 x 30,1

1,0

VIDEOMOVIES

TECHNISCHE DATEN



	MODELL	VIDEOVISION	
	Abgebildet auf Seite	64	
SYSTEM	PAL/SECAM Ost	●/●	
	SECAM West/Mesecam	●/●	
	NTSC HF/NTSC Video	-/●	
	OIRT Ton/England Ton	●/●	
BILD	Bildschirm	LCD 114.240	
	Bildschirmdiagonale (cm)	12	
	Programmspeicherplätze	20	
	Sendersuchlauf	●	
TON	HiFi Stereo/Mono	-/●	
RECORDERTeil	Videosystem/High Quality	VHS/●	
	Maximale horizontale Auflösung (Linien)	250 (PAL)/ 230 (NTSC)	
	Bandgeschwindigkeit Standardplay/Longplay	●/●	
	Maximale Spielzeit (E240) (Stunden)	8	
	Anzahl der Video-/Audioköpfe	2/1	
	Standbild/Pause	●/●	
	Bildsuchlauf vorwärts/rückwärts	●/●	
	Sofortaufnahme	●	
	Bandzählwerk/Memory Funktion	●/●	
	Spurlageeinstellung	elektronisch	
TU- NER	Kabeltuner	●	
TIMER	Vorprogrammierbare Sendungen/Zeitraum (Tage)	1/1	
	Uhrzeiteinblendung	●	
	Sleep-in-Timer	●	
	Abschaltautomatik	●	
ANSCHLÜSSE	Euro-AV-Buchse	-	
	Video Ein-/Ausgang (Cinch)	●/●	
	Audio Ein-/Ausgang (Cinch)	●/●	
	Antenne	●	
	Kopfhörer	●	
	Mikrofon	-	
ZUBEHÖR	Externer Lautsprecher	●	
	Netz-/Ladegerät	VVN 1	
	Akku	VVA 1	
	Ohrhörer	●	
	Antennenanschlußkabel	●	
	Antennensplitter	●	
	Antennenkabel-Adapter	●	
	Lithiumbatterie	●	
	AUSFÜHRUNG	Spannungsversorgung	220V/9,6V (Akkubetrieb)
		Leistungsaufnahme (Watt)	18
Gehäusefarbe		schwarzmetallisch	
Abmessungen (cm) (BxHxT)		37 x 8,9 x 21,4	
Gewicht ohne Akku und Cassette		3,4 kg	

VIDEOVISION

TECHNISCHE DATEN

SABA

TV · VIDEO · AUDIO

MODELL		CS 3570 CD	CS 3561 PLL	CS 3562 PLL	MCS 2500 CD	RCD 600	RCP 683 PLL	RCR 589 PLL	
Abgebildet auf Seite		42/43	44/45	44/45	42/43	46/47	46/47	46/47	
RADIOTEIL	Wellenbereiche	UKW, MW, LW	UKW, MW, LW	UKW, MW, LW	UKW, MW, LW	UKW, MW, LW	UKW, MW, LW	UKW, MW, LW	
	Abstimmung analog / PLL Synthesizer	- / ●	- / ●	- / ●	- / ●	● / -	- / ●	- / ●	
	Festsenderspeicher	30 Intermix	19 Intermix	19 Intermix	32 (16 UKW, 8 MW, 8 LW)	-	3x5 (UKW, MW, LW)	19 Intermix	
	Sendersuchlauf automatisch / manuell	● / ●	● / ●	● / ●	●	-	● / ●	●	
	Frequenz-Direkteingabe	●	●	-	-	-	-	-	
	24-Stunden-Digital-Anzeige	-	-	-	-	●	●	-	
	Spitzenleistung (Watt)	2x90	2x40	2x20	2x70	2x15	2x20	2x8	
VERSTÄRKERTeil	Lautsprecher	2x1 Breitband 2x1 Hochtoner	2x1 Breitband 2x1 Hochtoner	2x1 Breitband 2x1 Hochtoner	2x1 Breitband 2x1 Hochtoner	2x1 Breitband 2x1 Hochtoner	2x1 Breitband 2x1 Hochtoner	2x1 Breitband	
	Graphic Equalizer	1x Tiefen 1x Höhen	3-Band digital	5-Band	7-Band	-	5-Band	-	
	Bass Booster / Dynamic Sound Expander	-	-	-	-	● / -	● / -	- / ●	
	Stereo-Breit / Surround Sound	● / ●	- / ●	● / -	-	-	- / -	● / -	
	Fernsteuerung	●	●	●	●	-	-	-	
	Laufwerke	2	2	2	2 (1x Autoreverse)	2	2	2	
	KASSETTenteil	Automatische Laufwerkumschaltung	●	●	●	●	●	●	●
High Speed Dubbing / Synchro Start		● / ●	● / ●	● / ●	● / ●	● / ●	● / ●	● / ●	
Bandsorten (Aufnahme / Wiedergabe)		Fe, Cr/Me	Fe, Cr/Me	Fe, Cr/Me	Fe, Cr/Me	Fe/Cr	Fe, Cr/Me	Fe, Cr/Me	
Bandzählwerk		●	●	-	-	-	●	-	
Gleichlaufschwankungen %		0,15	0,12	0,3	-	0,3	0,12	0,3	
Geräuschspannungsabstand dB		50	50	50	45	50	50	45	
Rauschunterdrückung		Dolby B	-	-	-	-	-	-	
Automatik-Stop		●	●	●	●	●	●	●	
Eingebautes Mikrofon		-	-	-	-	-	-	-	
CD-SPIELER		Frequenzgang	20 - 20.000 Hz	-	-	100 - 20.000 Hz	20 - 20.000 Hz	-	-
	Dynamikumfang (dB)	96	-	-	-	78 dB	-	-	
	Vorprogrammierbare Titel	40	-	-	20	32	-	-	
PLATTEN-SPIELER	Halbautomat / Belt-Drive	-	● / ●	● / ●	-	-	-	-	
	Magnet- / Keramik-System	-	- / ●	- / ●	-	-	-	-	
	Drehzahlen U/Min.	-	33 $\frac{1}{3}$, 45	33 $\frac{1}{3}$, 45	-	-	-	-	
	Gleichlaufschwankungen %	-	0,1	0,1	-	-	-	-	
ANSCHLÜSSE	Kopfhörer	● 6,35 mm	● 6,35 mm	● 6,35 mm	● 3,5 mm	● 3,5 mm	● 3,5 mm	● 3,5 mm	
	Externes Mikrofon	● 6,35 mm	● 6,35 mm	-	● 3,5 mm	-	● 3,5 mm	● 3,5 mm	
	CD / Aux. (Eingang) / Phono (Eingang)	● / -	● / -	● / -	● / -	- / -	● / -	● / -	
	Lautsprecher extern	●	●	●	●	-	●	-	
	Antennenanschluß / eingebaute Stabantenne	● / -	* ● / -	* ● / -	● / -	- / ●	- / ●	- / ●	
ENERGIE	Netzspannung +/- 10% (Volt)	220	220	220	220	220	220	220	
	Batterie	-	-	-	-	8xIECR20 2xIECR6	8xIECR20	6xIECR20 1xIECR6	
	Extern	-	-	-	-	-	12V=	-	
AUS-FÜHRUNG	Gehäusefarbe	schwarz	schwarz	schwarz	anthrazitmetallic	schwarz	schwarz	schwarz	
	Abmessungen in cm (B x H x T)	Gerät:	35,5 x 30,5 x 23	35,5 x 35 x 34	35,5 x 30 x 34	28 x 30 x 23	67 x 20,4 x 22,3	71 x 26 x 16,5	51 x 15 x 14
		Lautsprecher:	25 x 30,5 x 10,7	23,5 x 38 x 19,9	17,5 x 38,7 x 24,3	18 x 30 x 22	-	-	-

● = vorhanden

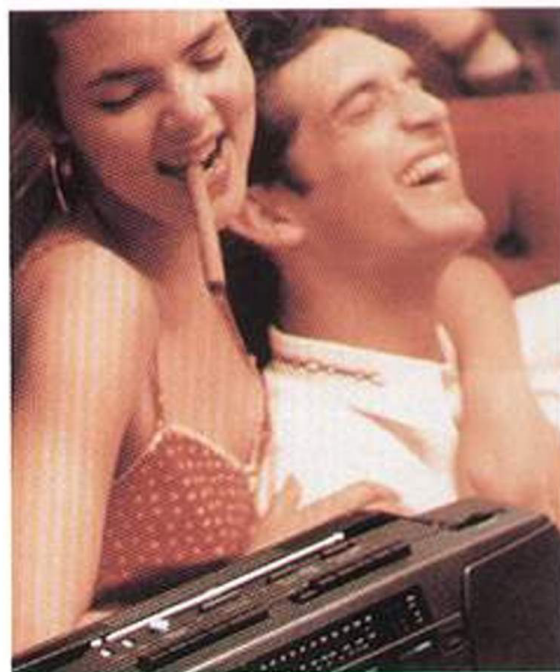
* Benutzung nur für Export

RCR 596	RCR 575	RCR 570	ATC 950
46/47	48/49	48/49	40/41
UKW, MW, LW, KW	UKW, MW, LW	UKW, MW, LW	UKW, MW, LW
-/●	●/-	●/-	-/●
-	-	-	19 Intermix
-	-	-	●/●
-	-	-	●
-	-	-	●
2x8	2x3	2x3	2x100
2x1 Breitband	2x1 Breitband	2x1 Breitband	2x Bass 2x Hochtöner
-	-	-	5-Band
●/-	-/●	-/●	-/-
●/-	-/-	-/-	-/●
-	-	-	●
2	2	1	2
●	●	-	●
●/●	●/●	-	●/●
Fe/Cr	Fe/Cr	Fe/Cr	Fe, Cr/Me
-	-	-	●
0,3	0,4	0,4	0,12
50	45	45	63
-	-	-	Dolby B
●	●	●	●
-	-	-	-
-	-	-	-
-	-	-	-
-	-	-	-
-	-	-	-
● 3,5 mm	● 3,5 mm	● 3,5 mm	● 6,35 mm
● 3,5 mm	● 3,5 mm	● 3,5 mm	● 6,35 mm
●/-	-/-	-/-	●
-	-	-	●
-/●	-/●	-/●	●/-
220	220	220	220
6xIECR20	6xIECR14	6xIECR14	-
-	-	-	-
schwarz	schwarz	schwarz	schwarz
47x15x18	48,5x14x11	42x14x11	35,5x28x29
-	-	-	22x38x18,2

AUDIO TECHNISCHE DATEN



MODELL	CD-1035 TC	CD-3561	CD-P3
Abgebildet auf Seite	40/41	44/45	50/51
Zahl der Audiokanäle	2	2	2
Frequenzgang	20-20.000 Hz	20-20.000 Hz	20-20.000 Hz
Dynamik-Umfang	96 dB	96 dB	84 dB
Fremdspannungsabstand	97 dB	95 dB	80 dB
Klirrfaktor (1 kHz)	0,006 %	0,006 %	0,01 %
Übersprechdämpfung	82 dB	82 dB	75 dB
Gleichlaufschwankungen	nicht meßbar	nicht meßbar	nicht meßbar
Ausgangsspannung	2 Volt	2 Volt	0,8 V ± 150 mV
Besonderheiten	16-Bit-D/A-Wandler, 8-fach Oversampling, 3-Beam-Laser, Digitalfilter, Focus Memory. Fernbedienung, Track, Repeat, Search, Index-Search, Shuffle-Mode (Zufallswiedergabe), Intro Scan (Anspielautomatik), Mithörmöglichkeit beim Suchlauf. Analog- und Digital-Ausgang (Cinch) zur direkten Überspielung auf DAT.	16-Bit-D/A-Wandler, 2fach Oversampling, 3-Beam-Laser, Digitalfilter, Focus Memory. Fernbedienbar mit Kombi-Telecommander CS 3561 vom Compactsystem CS 3561 PLL. Skip, Repeat, Search, Index-Search. Mithörmöglichkeit beim Suchlauf. Analogausgang und Digitalausgang (Cinch) zur direkten Überspielung auf DAT.	16 Bit-D/A-Wandler, 2fach Oversampling, 3 Beam-Laser, Digitalfilter, tragbar. Skip, Repeat, Search, Shuffle-Mode, DC 9 Volt, Line out, Kopfhörer-Ausgang
Maße in cm (B x H x T)	35,5 x 7 x 29	35,5 x 7 x 29	13,6 x 3,8 x 14,8



BRILLANTE VISIONEN

Für Traumlandschaften ... SABA VideoVision.

Compactes Portable mit HQ-Video recorder für Full-Size-VHS-Cassetten und Multinorm-Farbfernsehgerät mit 12 cm LCD-Bildschirm. TV: hochauflösend (114.000 Bildpunkte), variabler Betrachtungswinkel, Multistandard, Kabeltuner, 20 Programmplätze. Video: Aufzeichnen und Abspielen, Standard- oder Longplay bis zu 8 Std., vorprogrammierbarer Timer, Uhren- und Weckfunktionen. Akku- oder Netzbetrieb, austauschbarer Akku problemlos aufladen für weitere 90 Minuten Spielzeit.

Gewicht: nur 3,4 kg ohne Akku. Maße: 37 x 8,9 x 21,4 cm (B x H x T). Serien-Zubehör: Netz-/Ladegerät, Akku, Ohrhörer, Antennenkabel, Antennenweiche.

... aber nichts für Träumer.



MULTINORM-TV

HOCHAUFLÖSEND

HQ-VHS-VIDEO (FULL SIZE)

LCD-MATRIX

LONGPLAY

SABA
TV · VIDEO · AUDIO

SABA GmbH - Postfach 20 60 - 7730 Villingen
Änderungen und Liefermöglichkeiten vorbehalten
Gedruckt in der Bundesrepublik Deutschland