

# SABA

## 1975/76



## SABA

### HiFi-Studio 8070 Stereo

Wahlweise SABA quadrosonic über 4 Lautsprecher oder Stereo in zwei Räumen.

Komplette HiFi-Stereo-Anlage mit genau abgestimmten Lautsprecherboxen.

Entspricht der HiFi-Norm nach DIN 45 500.

Physiologische Lautstärkeregelung umschaltbar auf Linear.

5 + 1 Stationstasten für UKW-Programmschnellwahl.

4 Wellenbereiche: UKW, KW, MW, LW.

Moderne Schaltungstechnik: Eingangsschaltung für FM mit Feldeffekt-Transistoren.

Hochwertiger HiFi-Stereo-Decoder mit integrierter Schaltung.

Automatische Mono/Stereo-Umschaltung mit Leuchtanzeige.

Stereo-Balanceregler.

Schaltbare UKW-Abstimmautomatik mit beleuchteter Abstimmanzeige.

2 x 35 Watt Musikleistung.

Fest eingebautes Rumpelfilter.

Kurzschlußgesicherte Endstufen.

Phono-Eingänge für Magnet- und Kristallsysteme.

Kopfhöreranschluß an der Frontseite.

Hochwirksame Ferrit-Antenne.

Servicefreundlich durch Modulchassis und integrierte Schaltung.

### Ausführung, Maße, Zubehör

Ausführung: nußbaumfarben, mattweiß oder mattschwarz.

Maße:

Steuergerät ca. 59 x 12 x 25 cm (B x H x T).

Boxen ca. 20,5 x 30 x 14 cm (B x H x T).

Zubehör: 2 Lautsprecherboxen (im Preis inbegriffen).

### Passende Lautsprecherboxen

Als zusätzliche Lautsprecherboxen, z. B. für Stereo in zwei Räumen,

empfehlen wir folgende Boxen:

SABA HiFi-Regalbox 50

und HiFi-Flachbox FL 50.

Als Quadro-Ergänzungsboxen:

SABA HiFi-Kompaktbox QX 30 und

HiFi-Flachbox FL 30.

Technische Daten siehe Seite 23.

### Technische Hinweise

Bestückung: 32 Transistoren, 2 FET, 18 Dioden, 2 Gleichrichter, 1 integrierte Schaltung.

Kreise: 8 AM, 12 FM.

Wellenbereiche: UKW, KW, MW, LW.

Schwundregelung: AM auf 2 Stufen.

Antennen: eingebaute Ferrit-Antenne für MW, Wurfantenne für UKW.

Endstufen: 2 eisenlose Gegentakt-Endstufen mit je 35 Watt Musikleistung bzw. je 18 Watt Nennleistung.

Drucktasten: Ein/Aus, 2 Tasten mit folgenden Möglichkeiten: Stereo Raum 1, Stereo Raum 2, SABA quadrosonic, Lautsprecher-Abschaltung für Kopfhörerbetrieb, Linear, Mono, Band, Phono, UKW (zusätzlich 6 Tasten für UKW-Programmschnellwahl), KW, MW, LW, Flachbahnregler: Lautstärke, Tiefen, Höhen, Balance.

Drehknopf: Senderwahl.

Leuchtanzeige: Stereo, FM, AM.

Anschlüsse: 2 x 2 Stereo-Lautsprecherboxen oder Quadro-Ergänzungs-lautsprecher, Stereo-Kopfhörer, Stereo-Tonbandgerät, Kopfhörer an der Gehäusefront. Lautsprecher: Boxen mit 2-Weg-System. 1 Tieftöner 14,5 cm  $\varnothing$ , 1 Kalotten-Mittelhochtöner 9,5 cm  $\varnothing$ . Netzanschluß: 220 Volt ~.



### Technik Empfangsteil

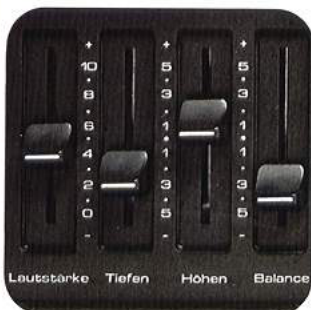
Wellenbereiche: UKW, KW, MW, LW.  
Kreise: FM 12, AM 8.  
Antenneneingang: FM 240 Ohm.  
Empfindlichkeit: UKW 1,8  $\mu$ V für 30 dB  
Rauschabstand bei Mono, gemessen  
bei 40 kHz Hub.  
Bandbreite: FM-ZF 120 kHz.  
AM-ZF 4,5 kHz.  
FM-Selektion > 41 dB.  
AM-Selektion > 44 dB.  
Begrenzung: FM < 5,5  $\mu$ V.  
AM-Unterdrückung > 50 dB bei 1 mV  
Eingangsspannung.  
Spiegelselektion: FM 1 : 200—46 dB.  
Gleichwellenunterdrückung: 2 dB bei  
100  $\mu$ V Eingangsspannung.  
Klirrfaktor: FM-Mono < 0,5 %.  
FM-Stereo 0,5 %, gemessen bei 1 kHz  
und  $\pm$  40 kHz Hub.  
Fremdspannungsabstand:  
FM-Mono 70 dB, FM-Stereo 66 dB.  
Geräuschspannungsabstand:  
FM-Mono 75 dB, FM-Stereo 66 dB.  
Pilotton-Unterdrückung: 44 dB.  
Hilfsträger-Unterdrückung: 44 dB.  
Übersprechdämpfung: 40 dB bei 1 kHz.

### Technik Verstärkerteil

Ausgangsleistung an 4 Ohm:  
2 x 35 Watt Musikleistung,  
2 x 18 Watt Nennleistung.  
Klirrfaktor:  
< 0,3 % bei Nennleistung (1 kHz).  
Intermodulation:  
< 1 % (250 : 8000 Hz = 4 : 1) bei  
Nennleistung.  
Frequenzgang über alles:  
30 Hz ... 20 kHz  $\pm$  1,5 dB.  
Leistungsbandbreite: 35 Hz ... 30 kHz.  
Eingangsempfindlichkeit:  
Phono Magnet 2,3 mV/47 kOhm,  
Phono Kristall 50 mV/68 kOhm,  
Band-Wiedergabe 160 mV/150 kOhm.

### Klangregelumfang:

Tiefen + 11/—16 dB (60 Hz),  
Höhen + 15/—19 dB (15 kHz).  
Filter:  
Rumpelfilter 25 Hz, 12 dB/Oktave.  
Phono-Entzerrung:  
(3180, 318, 75  $\mu$ s) nach DIN 45547 (IEC).  
Balanceumfang: > 50 dB.  
Fremdspannungsabstände:  
Tonband-Eingang 80 dB bei Nenn-  
leistung, 56 dB bei 50 mW (Eingang  
mit 100 k abgeschlossen).  
Phono-Magnet-Eingang 60 dB bei  
Nennleistung, 55 dB bei 50 mW  
(Eingang mit 2,2 k abgeschlossen).  
Übersprechdämpfung:  
> 50 dB 1 kHz.  
> 50 dB 100 Hz.  
> 38 dB 10 kHz.  
Ausgänge:  
4 Stereo-Lautsprecher (4 ... 16 Ohm).  
Stereo-Kopfhörer (200 ... 2000 Ohm).  
Stereo-Tonband (1 mV/kOhm).  
Dämpfungsfaktor: 20 für 4 Ohm.



## SABA HiFi-Studio 8061 Stereo telecommander

HiFi-Steuergerät mit drahtloser  
Ultraschall-Fernsteuerung telecommander  
für Ein/Aus, Lautstärke, Tiefen, Höhen  
und UKW-Programmschnellwahl.

Vierkanal-Wiedergabe  
SABA quadrosonic.  
Physiologische Lautstärkeregelung,  
umschaltbar auf Linear.  
Motorgesteuerte Flachbahnregler.  
2 x 30 Watt Musikleistung.  
Klirrfaktor kleiner als 0,1 % bei  
Nennleistung (2 x 22 Watt).  
Übertrifft die HiFi-Bedingungen nach  
DIN 45500.

Kurzschlußgesicherte, eisenlose End-  
stufen mit Schutzschaltung gegen  
Lautsprecherüberlastung.

Vierkanal-Wiedergabe  
SABA quadrosonic mit dreistufigem  
Pegelschalter.  
Rauscharme und übersteuerungsfeste  
Eingangsschaltung für alle Wellen-  
bereiche mit Feldeffekt-Transistoren.  
Elektronische Schnellwahl:

Solange die UKW-Stationstaste U1—U6  
gedrückt wird, schaltet die Automatik  
alle Sender nacheinander durch.  
6 Senderanzeigefelder mit Leucht-  
dioden. Beim Berühren des Sender-  
wahl-Drehknopfes wird automatisch  
von der Senderschnellwahlstaste  
U1—U6 auf den Handabstimm-  
bereich umgeschaltet.

Schaltbare UKW-Abstimmautomatik.  
Hochwertiger HiFi-Stereo-Decoder mit  
integrierter Schaltung und Stereo-  
Leuchtanzeige.

Besonders störungsfreier Stereo-  
Empfang durch Tiefpaßfilter und  
Sperrung gegen Nachbarkanalstörungen.  
Phono-Eingänge für Magnet- und  
Kristallsysteme.  
Festes Rumpelfilter bei Phono (20 Hz).  
Schaltbares Rumpel- und Rauschfilter  
(65 Hz, 8 kHz).  
Stereo-Kopfhöreranschluß an der  
Gehäusefront.  
Flutlichtskala.  
Beleuchtete Abstimmanzeige.  
Zusatzantenne für alle Wellenbereiche.

### Ausführung, Maße

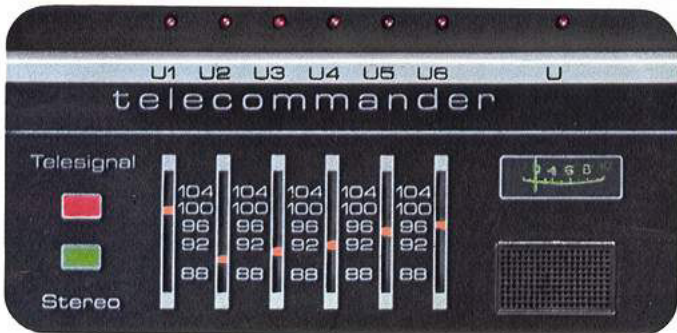
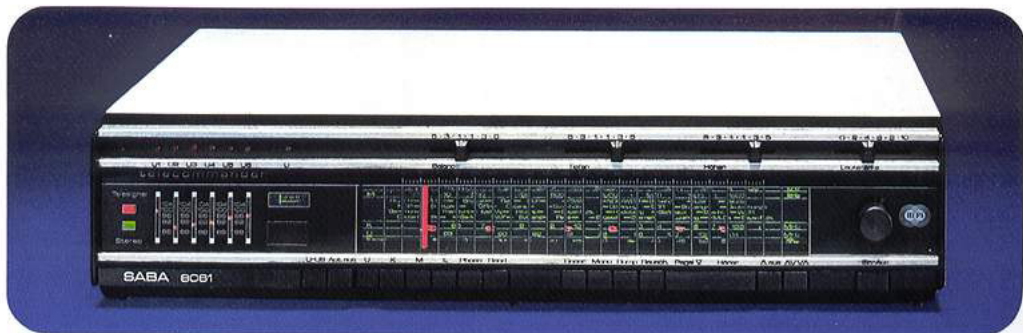
Ausführung: Nußbaum naturhell  
mattiert, mattweiß oder metallic.  
Maße: ca. 66 x 14 x 30 cm (B x H x T).

### Passende Lautsprecherboxen

SABA HiFi-Regalbox 30, SABA HiFi-  
Flachbox FL 30 und SABA HiFi-  
Kompaktbox QX 30.  
Als Quadro-Ergänzungsboxen beson-  
ders geeignet:  
SABA HiFi-Kompaktbox QX 30 und  
SABA HiFi-Flachbox FL 30.  
Technische Daten siehe Seite 23.  
Die empfohlenen Lautsprecherboxen  
wurden nach der erforderlichen  
Mindestbelastbarkeit ausgewählt.  
Aber Boxen mit größerer Belastbarkeit  
bringen einen beträchtlichen Gewinn  
an Klangvolumen, Klangreinheit und  
Betriebsicherheit.

### Technische Hinweise

Bestückung: 81 Transistoren, 4 FET,  
40 Dioden, 7 Leuchtdioden,  
7 Thyristoren, 2 integrierte Schaltun-  
gen, 9 Gleichrichter. Schwundrege-  
lung: AM auf 2 Stufen. Drucktasten:  
Ein/Aus, UKW (zusätzlich 1 Taste für  
UKW-Programm-Fortschaltung  
U1—U6), KW, MW, LW, Phono, Ton-  
band, Mono, Rauschen, Rumpeln,  
Linear, UKW-Automatik, Vierkanal,  
Lautsprecher aus.  
Flachbahnregler: Balance, Tiefen,  
Höhen, Lautstärke.  
Eingänge: Stereo-Plattenspieler für  
Magnet- und Kristall-Systeme.  
Stereo-Tonbandgerät.  
Ausgänge: 2 Stereo-Hauptlautsprecher  
(4...16 Ohm), 2 Vierkanal-Lautsprecher,  
(4...16 Ohm), Stereo-Kopfhörer  
(200...2000 Ohm).  
Netzanschluß: 220 Volt ~,  
Leistungsaufnahme min. 18 VA,  
max. 125 VA.



## SABA HiFi-Studio 8090 Stereo

5 + 1 UKW-Tasten für Programmschnellwahl.

HiFi-Steuergerät für hohe Ansprüche. 2 x 45 Watt Musikleistung.

Physiologische Lautstärkeregelung

umschaltbar auf Linear.

Klirrfaktor kleiner als 0,1 % bei Nennleistung (2 x 28 Watt).

Übertrifft die HiFi-Bedingungen nach DIN 45 500.

Endstufen mit elektronischer Sicherung und Schutzschaltung gegen Lautsprecherüberlastung.

Vierkanal-Wiedergabe SABA quadrosonic mit dreistufigem Pegelschalter.

Rauscharme und übersteuerungsfeste Eingangsschaltung für alle Wellenbereiche mit Feldeffekt-Transistoren.

Schaltbare UKW-Abstimmautomatik.

Hochwertiger HiFi-Stereo-Decoder mit integrierter Schaltung und Stereo-Leuchtanzeige.

Besonders störungsfreier Stereo-Empfang durch Tiefpaßfilter und Sperre gegen Nachbarkanalstörungen.

Phono-Eingänge für Magnet- und Kristallsysteme.

Festes Rumpelfilter bei Phono (20 Hz).

Schaltbares Rumpel- und Rauschfilter (65 Hz, 8 kHz).

Stereo-Kopfhöreranschluß an der Gehäusefront.

Flutlichtskala.

Beleuchtete Abstimmanzeige.

Zusatzantenne für alle Wellenbereiche.

### Ausführung, Maße

Ausführung: Nußbaum naturhell

matteiert, mattweiß oder metallic.

Maße: ca. 66 x 14 x 30 cm (B x H x T).

### Passende Lautsprecherboxen

SABA HiFi-Regalbox 50, SABA HiFi-Flachbox FL 50 und SABA HiFi-Kompaktbox QX 30.

Als Quadro-Ergänzungsboxen besonders geeignet: SABA HiFi-Kompaktbox QX 30 und Flachbox FL 30.

Technische Daten siehe Seite 23.

Die empfohlenen Lautsprecherboxen wurden nach der erforderlichen Mindestbelastbarkeit ausgewählt. Aber Boxen mit größerer Leistung bringen einen beträchtlichen Gewinn an Klangvolumen, Klangreinheit und Betriebssicherheit.

### Technische Hinweise

Bestückung: 51 Transistoren, 4 FET, 17 Dioden, 1 integrierte Schaltung, 3 Gleichrichter.

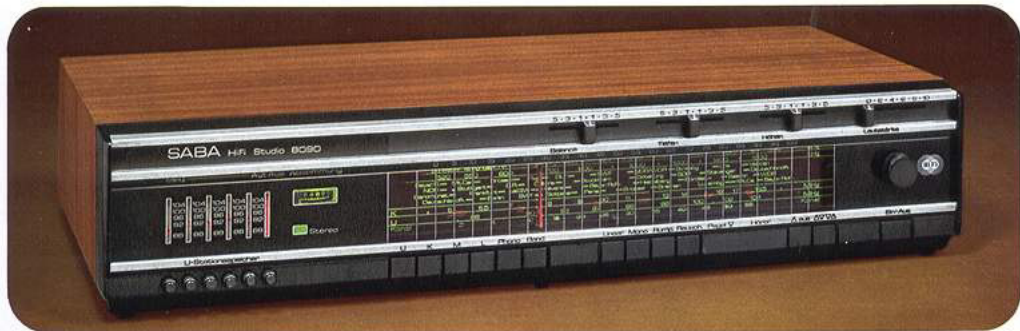
Schwundregelung: AM auf 2 Stufen. Drucktasten: Ein/Aus, UKW (zusätzlich 5 + 1 Tasten für UKW-Programmschnellwahl), KW, MW, LW, Phono, Tonband, Mono, Rauschen, Rumpeln, Linear, UKW-Automatik, Vierkanal, Lautsprecher aus.

Flachbahnregler: Balance, Tiefen, Höhen, Lautstärke.

Eingänge: Stereo-Plattenspieler für Magnet- und Kristall-Systeme, Stereo-Tonbandgerät.

Ausgänge: 2 Stereo-Hauptlautsprecher (4 ... 16 Ohm), 2 Vierkanal-Lautsprecher (4 ... 16 Ohm), Stereo-Kopfhörer (200 ... 2000 Ohm).

Netzanschluß: 220 Volt ~, Leistungsaufnahme min. 18 VA, max. 125 VA.



## SABA HiFi-Studio 8100 Stereo

### HiFi-Steuergerät der Spitzenklasse. 2 x 50 Watt Musikleistung.

8 impulsgesteuerte Berührungstasten für UKW-Programmschnellwahl mit Leuchtdioden-Anzeige.

Physiologische Lautstärkeregelung, umschaltbar auf Linear.

Klirrfaktor kleiner als 0,1% bei Nennleistung (2 x 30 Watt).

Übertrifft die HiFi-Bedingungen nach DIN 45 500.

Kurzschlußfeste, eisenlose Endstufen mit elektronischer Sicherung und Schutzschaltung gegen Lautsprecherüberlastung.

Vierkanal-Wiedergabe  
SABA quadrosonic mit dreistufigem Pegelschalter.

Bei Berühren des Senderwahl-Drehknopfes wird automatisch von jeder Senderschnellwahltaste auf den Handabstimmbereich UKW umgeschaltet.

Rauscharme und übersteuerungsfeste Eingangsschaltung für alle Wellenbereiche mit Feldeffekt-Transistoren. Schaltbare UKW-Stillabstimmung und UKW-Abstimmautomatik.

Hochwertiger HiFi-Stereo-Decoder mit integrierter Schaltung und Stereo-Leuchtanzeige.

Besonders störungsfreier Stereo-Empfang durch Tiefpaßfilter und Sperre gegen Nachbaranalstörungen Phono-Eingänge für Magnet- und Kristallsysteme.

Besonders klares Klangbild — vor allem bei Sprache oder Gesang — durch regelbares Präsenzfilter.

Stereo-Kopfhöreranschluß an der Gehäusefront, Lautsprecher abschaltbar.  
Flutlichtskala.

Servicefreundlich durch steckbar verbundene Baugruppen und integrierte Schaltung.

Beleuchtete Abstimmanzeige.

Beleuchtete UKW-Frequenzanzeige. Monitoranschluß.

Gleichbleibend guter Klangeindruck durch gehörrichtige Lautstärkeregelung (umschaltbar auf lineare Einstellung, vor allem bei Sprachwiedergabe).

Festes Rumpelfilter bei Phono (20 Hz).

Schaltbares Rumpel- und Rauschfilter (65 Hz, 8 kHz).

Zusatzantenne für alle Wellenbereiche.

### Ausführung, Maße

Ausführung: Nußbaum naturhell mattiert, mattweiß oder metallic.  
Maße: ca. 66 x 14 x 30 cm (B x H x T).

## STIFTUNG WARENTEST test

Von 22 getesteten Steuergeräten erhielt das SABA HiFi-Studio 8100 Stereo die beste Bewertung. So z. B. für Verstärkerenteil und Servicefreundlichkeit jeweils die Noten »Sehr gut«.

### Passende Lautsprecherboxen

SABA HiFi-Regalbox FL 50.

SABA HiFi-Flachbox 50.

Als Quadro-Ergänzungsboxen

besonders geeignet:

SABA HiFi-Kompaktbox QX 30 und

SABA HiFi-Flachbox FL 30.

Technische Daten siehe Seite 23.

Die empfohlenen Lautsprecherboxen

wurden nach der erforderlichen

Mindestbelastbarkeit ausgewählt.

Aber Boxen mit größerer Belastbarkeit

bringen einen beträchtlichen Gewinn

an Klangvolumen, Klangreinheit und

Betriebssicherheit.

### Technische Hinweise

Bestückung: 92 Transistoren, 5 FET,

51 Dioden, 3 Gleichrichter,

1 integrierte Schaltung.

Schwundregelung: AM auf 2 Stufen.

Drehknöpfe: Senderwahl (zusätzlich

8 Einstellknöpfe für UKW-Programmschnellwahl).

Präsenzfilter: regelbar 0 ... 10 dB.

Tasten: UKW (zusätzlich 8 Berührungstasten für UKW-Programmschnellwahl), KW, MW, Phono, Tonband,

Stillabstimmung, Monitor, Mono,

Rauschen, Rumpeln, Linear, Vierkanal,

UKW-Automatik, Lautsprecher aus.

Flachbahnregler: Balance, Tiefen,

Höhen, Lautstärke, Präsenz.

Eingänge: Stereo-Plattenspieler,

Stereo-Tonbandgerät, Hall

(Sonorama), Monitor.

Ausgänge: 2 Stereo-Hauptlautsprecher

(4 ... 16 Ohm), 2 Quadro-Ergänzungs-

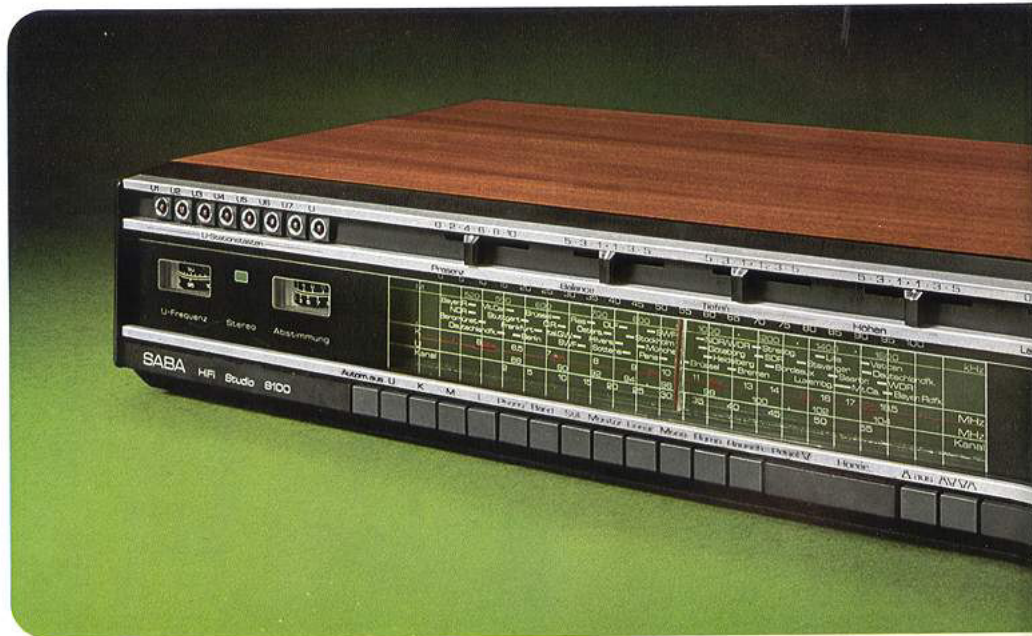
Lautsprecher (4 ... 16 Ohm),

Stereo-Kopfhörer (200 ... 2000 Ohm).

Netzanschluß: 220 Volt ~, 50 ... 60 Hz,

Leistungsaufnahme min. 22 VA,

max. 200 VA.



### Technik Empfangsteil

Wellenbereiche: UKW, KW, MW, LW.  
Kreise: FM 15 + 2, AM 8 + 1.  
Zwischenfrequenz:  
FM 10,7 MHz, AM 460 kHz.  
Antenneneingang: FM 240 Ohm.  
Empfindlichkeit: UKW 1,1  $\mu$ V für 30 dB.  
Rauschabstand bei Mono, gemessen bei 40 kHz Hub.  
Bandbreite: FM-ZF  $\pm$  60 kHz (ohne Begrenzung),  
AM-ZF 4,4 kHz.  
Spiegelselektion: FM 60 dB,  
AM-Unterdrückung:  
54 dB bei 1 mV Eingangsspannung.  
Gleichwellenunterdrückung:  
1,2 dB bei 100  $\mu$ V Eingangsspannung.  
Klirrfaktor: FM-Mono  $<$  0,5%,  
FM-Stereo  $<$  0,5% (1 kHz, 40 kHz Hub).  
Fremdspannungsabstand:  
FM-Mono 70 dB, FM-Stereo 67 dB.  
Geräuschspannungsabstand:  
FM-Mono 70 dB, FM-Stereo 68 dB.  
Pilotton-Unterdrückung:  
60 dB (19 kHz).  
Hilfsträger-Unterdrückung:  
50 dB (38 kHz).  
Übersprechdämpfung: 38 dB (1 kHz).

### Technik Verstärkerteil

Ausgangsleistung an 4 Ohm:  
2 x 50 W Musikleistung,  
2 x 30 W Nennleistung.  
Klirrfaktor:  $<$  0,1% bei Nennleistung.  
Intermodulation:  $<$  0,3%  
(250/8000 Hz, 4:1) bei Nennleistung.  
Frequenzgang über alles:  
20 Hz ... 20 kHz  $\pm$  1 dB,  
10 Hz ... 30 kHz  $\pm$  2 dB.  
Leistungsbandbreite: 10 Hz ... 40 kHz.  
Eingangsempfindlichkeit: Phono magn.  
2 mV/47 kOhm, Phono Kristall  
45 mV/100 kOhm, Bandwiedergabe  
200 mV/100 kOhm,  
Monitor 200 mV/100 kOhm.  
Klangregelumfang:  
Tiefen  $\pm$  16 dB (40 Hz),  
Höhen  $\pm$  16 dB (15 kHz).  
Filter:  
Rumpelfilter 63 Hz, 12 dB/Oktave.  
Rauschfilter 8 kHz, 12 dB/Oktave.  
Phono-Entzerrung: Nach DIN 45 547  
(IEC) (3180, 318, 75  $\mu$ s).  
Balance: je Kanal +3,5 -60 dB  
(Regelumfang).

Fremdspannungsabstand: Tonband-  
Eingang 82 dB bei Nennleistung,  
55 dB bei 2 x 50 mW (Eingang mit  
47 kOhm || 250 pF abgeschlossen).  
Phono-Magnet-Eingang 66 dB bei  
Nennleistung, 55 dB bei 2 x 50 mW  
(Eingang mit 2,2 k abgeschlossen).  
Übersprechdämpfung:  $>$  60 dB (1 kHz),  
 $>$  40 dB (250 Hz ... 10 kHz)  
(Phono-Magnet-Eingang, Lautstärke  
0 ... -40 dB).  
Ausgänge: 2 Stereo-Haupt-  
lautsprecherboxen (4 ... 16 Ohm),  
2 Quadro-Ergänzungs-  
Lautsprecherboxen,  
Stereo-Kopfhörer 200 ... 2000 Ohm.  
Dämpfungsfaktor: 25 für 4 Ohm.



## SABA HiFi-Studio 8200 Quadro

### Quadro-Receiver für alle Vierkanal-Systeme.

4 x 50 Watt Musikleistung.  
 Klirrfaktor kleiner als 0,1 %  
 bei Nennleistung (4 x 25 Watt).  
 Übertrifft die HiFi-Bedingungen  
 nach DIN 45 500.  
 8 Berührungstasten für Programm-  
 schnelwahl mit Leuchtdiodenanzeige.  
 Bei Berühren des Senderwahl-  
 Drehknopfes wird automatisch von  
 jeder Senderschnelwahl Taste oder  
 Sender-Suchlauf auf den Hand-  
 abstimmbereich umgeschaltet.  
 2 Impulsgesteuerte Berührungstasten  
 für Sender-Suchlauf in beiden  
 Richtungen auf UKW mit  
 Leuchtdiodenanzeige.  
 Vierkanal-Wiedergabe SABA quadrosonic  
 auf Quadrofonie nach dem  
 SQ-Verfahren.  
 Umschaltung von SABA quadrosonic  
 auf Quadrofonie mit Leuchtanzeige.  
 4-Kanal-Eingänge für 4-Kanal-Band-  
 wiedergabe oder zum Anschluß eines  
 CD-4-Decoders.  
 Getrennte Balance-, Tiefen- und  
 Höhenregler für vordere und hintere  
 Kanäle.

SABA quadro-terelegie: Kabel-  
 Fernbedienung zur stufenlosen  
 Raum-Balance-Steuerung.  
 Regelbares Präsenzfilter für vordere  
 Kanäle.  
 Physiologische Lautstärkeregelung  
 für alle Kanäle, umschaltbar auf Linear.  
 Moderne Schaltungstechnik:  
 Rauscharme und übersteuerungsfeste  
 Eingangsschaltung für alle Wellen-  
 bereiche mit Feldeffekt-Transistoren.  
 Hochwertiger HiFi-Stereo-Decoder  
 mit integrierter Schaltung und  
 Stereo-Leuchtanzeige.  
 Besonders störungsfreier Stereo-  
 Empfang durch Tiefpaßfilter und  
 Sperre gegen Nachbar kanalstörungen.  
 Vollautomatische Senderabstimmung,  
 Nachstimmautomatik.  
 Kurzschlußfeste Lautsprecherausgänge  
 mit elektronischer Sicherung.  
 2 Stereo-Kopfhöreranschlüsse an der  
 Gehäusefront, Lautsprecher abschalt-  
 bar. Eingänge für Phono-Magnet,  
 Stereo-Band, Stereo-Magnet.  
 Umschaltung von Quadro auf Doppel-  
 stereo mit getrennter Regelung.  
 Schaltbare UKW-Stillabstimmung  
 und UKW-Abstimmautomatik.  
 Aktive 5-kHz-Pfeifersperre auf KW,  
 9 kHz für MW und LW.  
 Beleuchtete Abstimmanzeige.  
 Beleuchtete UKW-Frequenzanzeige.  
 Flutlichtskala.  
 Rumpel- und Rauschfilter.  
 Servicefreundlich durch steckbar  
 verbundene Funktionseinheiten.

**Ausführung, Maße, Zubehör**  
 Ausführung: nußbaumfarben oder  
 mattschwarz.  
 Maße: ca. 67 x 15,5 x 30 cm (B x H x T).  
 Zubehör (im Preis inbegriffen):  
 SABA quadro-terelegie (Abb. Seite 11).

**Passende Lautsprecherboxen**  
 SABA HiFi-Regalboxen 50 und 70,  
 SABA HiFi-Flachboxen FL 50 und FL 70.  
 Als Quadro-Ergänzungsboxen beson-  
 ders geeignet: SABA HiFi-Regalbox 50  
 und SABA HiFi-Flachbox FL 50.  
 Technische Daten siehe Seite 23.  
 Die empfohlenen Boxen wurden nach  
 der erforderlichen Mindestbelastbarkeit  
 ausgewählt. Boxen mit größerer  
 Leistung bringen einen beträchtlichen  
 Gewinn an Klangvolumen, Klang-  
 reinheit und Betriebssicherheit.



### Technische Hinweise

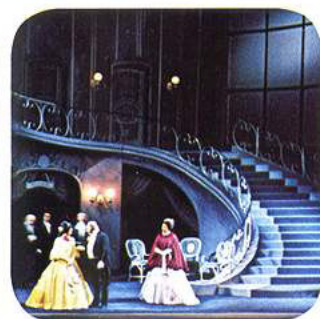
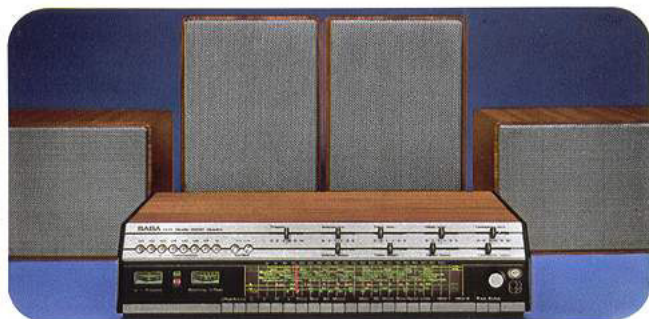
Bestückung: 151 Transistoren, davon 6 FET, 70 Dioden, 9 Leuchtdioden, 3 Gleichrichter, 4 integrierte Schaltungen.  
Kreise: 9+1 AM, 16+6 FM.  
Wellenbereiche: UKW, KW, MW, LW.  
Schwundregelung: AM auf 2 Stufen.  
Endstufen: 4 Gegentakt-Endstufen mit 4 x 50 Watt Musikleistung bzw. 4 x 25 Watt Nennleistung oder bei Stereo 2 x 40 Watt Nennleistung.  
Drehknöpfe: Senderwahl (zusätzlich 8 Knöpfe für UKW-Programmspeicher), Präsenzfilter: regelbar 0...10 dB.  
Berührungstasten: UKW (zusätzlich 8 Tasten für UKW-Programmschnellwahl und 2 Tasten für Suchlauf), KW, MW, LW, Phono, Tonband, Stillabstimmung, Monitor, Mono, Rauschen, Rumpeln, Linear, Vierkanal (quadrosonic und Quadrofonie), Schalter für UKW-Automatik, Abstimm-Pegelanzeige, Lautsprecher aus.  
Flachbahnregler: Balance vorne und hinten, Tiefen vorne und hinten, Höhen vorne und hinten, Lautstärke vorne und hinten, Präsenz vorne.  
Anschlüsse: Stereo-Lautsprecherboxen (4 bis 16 Ohm), 2 Vierkanal-lautsprecher/Zusatzlautsprecher, 2 Stereo-Kopfhörer, Stereo-Tonabnehmer (Magnetsystem), Stereo-Tonbandgerät, Monitor, Sonorama, Reserve.  
Netzanschluß: 220 Volt ~, 50...60 Hz, Leistungsaufnahme min. 40 VA, max. 350 VA.

### Technik Empfangsteil

Wellenbereiche: UKW, KW, MW, LW.  
Kreise: 9+1 AM, 17+5 FM.  
Antenneneingang: FM 240 Ohm.  
Empfindlichkeit: UKW 1,1 µV für 30 dB Rauschabstand bei Mono, gemessen bei 40 kHz Hub.  
Bandbreite:  
FM-ZF ≥ 120 kHz, AM-ZF ± 2 kHz.  
Spiegelselektion: FM ≥ 55 dB.  
Klirrfaktor:  
FM-Mono ≤ 0,3 %, FM-Stereo ≤ 0,3 % (1 kHz, 40 kHz Hub).  
Fremdspannungsabstand:  
FM-Mono 70 dB, FM-Stereo 65 dB.  
Geräuschspannungsabstand:  
FM-Mono 75 dB, FM-Stereo 65 dB.  
Pilotton-Unterdrückung: ≥ 60 dB.  
Hilfsträger-Unterdrückung: ≥ 60 dB.  
Übersprechdämpfung: 38 dB (1 kHz).

### Technik Verstärker

Ausgangsleistung an 4 Ohm:  
4 x 50 Watt Musikleistung,  
4 x 25 Watt Nennleistung.  
Klirrfaktor: ≤ 0,1 % bei Nennleistung.  
Intermodulation:  
≤ 0,2 % (250 : 8000 Hz, 4 : 1).  
Frequenzgang über alles:  
28 Hz...40 kHz ± 1,5 dB.  
Leistungsbandbreite: 10 Hz...60 kHz.  
Eingangsempfindlichkeit:  
Phono magn. 2,2 mV/47 kOhm,  
Band-Wiedergabe 180 mV/100 kOhm,  
Monitor 180 mV/100 kOhm, 4-Kanal  
170 mV/100 kOhm.  
Klangregelumfang:  
Tiefen ± 17 dB (40 Hz),  
Höhen ± 14 dB (15 kHz).  
Filter:  
Rumpelfilter 60 Hz, 12 dB pro Oktave.  
Rauschfilter 8 kHz, 12 dB pro Oktave.  
Phono-Entzerrung: (3180, 318, 75 µs)  
nach DIN 45547 (IEC).  
Balanceumfang je Kanal: 64 dB.  
Fremdspannungsabstände: Phono-  
Magnet-Eingang ≥ 64 dB bei Nenn-  
leistung, ≥ 55 dB bei 50 mW.  
Tonband-Eingang ≥ 78 dB bei Nenn-  
leistung, ≥ 56 dB bei 50 mW.  
Monitor-Eingang ≥ 78 dB bei Nenn-  
leistung, ≥ 56 dB bei 50 mW.  
Ausgänge: 4 Stereo-Hauptlautsprecher-  
boxen (4...16 Ohm), 2 Stereo-Kopf-  
hörer 200...2000 Ohm.  
Übersprechdämpfung: ≥ 50 dB (1 kHz),  
≥ 32 dB (250...10 000 Hz).  
Dämpfungsfaktor: 60 für 4 Ohm.



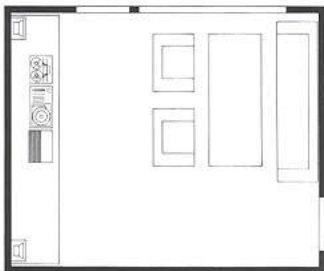
## Planung einer HiFi-Anlage:

Bei Kauf und Einrichtung einer HiFi-Anlage ist die Anpassung an die Akustik des Wohnbereichs von besonderer Wichtigkeit.

Um die bei der Beratung durch den Fachhandel notwendigen Angaben über Ihren Wohnraum bei der Hand zu haben, tragen Sie bitte eine Skizze des Wohnraumes in nebenstehenden Planungsraaster ein und beantworten die dazugehörigen Fragen. Bitte zeichnen Sie die Wohnraumskizze im Maßstab 1 : 20, d. h., für 1 Meter in Ihrem Wohnraum tragen Sie 5 cm in die Skizze ein.

Als Planungshilfe verwenden Sie die beigehefteten Darstellungen der SABA HiFi-Geräte und Lautsprecherboxen. Die Darstellungen sind im oben angegebenen Maßstab (1 : 20) gehalten und passen somit in Ihre Skizze.

Wie Sie die Skizze anlegen sollten, zeigt Ihnen nachfolgendes Beispiel.



## Fragen zum Wohnraum:

Raumgröße: .... m<sup>2</sup>

Art der Vorhänge: \_\_\_\_\_

Art der Möbel und

Bezugsstoffe: \_\_\_\_\_

Fußbodenbelag: \_\_\_\_\_

## Fragen zur HiFi-Anlage:

Ich möchte

- Schallplatten hören
- Rundfunksendungen hören
- auf Tonband oder Cassetten überspielen und wiedergeben
- wahlweise über Kopfhörer und Lautsprecher hören
- über Mikrophon eigene Programme aufnehmen
- Quadrofonie-Wiedergabe hören

Ich besitze bereits folgende HiFi-

Geräte: \_\_\_\_\_

\_\_\_\_\_

\_\_\_\_\_

\_\_\_\_\_

Maßstab 1 : 20

0 0,2 0,4 0,6 0,8 1 m

**SABA**

**HiFi-Geräte-Darstellungen**

Blatt in der Mitte heraustrennen.  
Die Geräte-Darstellungen durchdrücken  
und als Planungshilfen verwenden.

Bestellkarte für

**SABA HiFi-Taschenbuch**

Bitte abtrennen, ausfüllen und einsenden.

**Betr.:** SABA HiFi-Taschenbuch

Ich will mehr über HiFi wissen.

Senden Sie mir kostenlos Ihr HiFi-Taschenbuch zu.



Datum

Unterschrift

**Absenderangabe auf der Vorderseite nicht vergessen.**

8070



Boxen zu 8070

8060, 8061, 8100

8200

8280

8740, 8761

TG 564/674

CR 835

QX30

QX30

30

30

FL30

FL30

50

50

FL50

FL50

70

70

FL70

FL70

**Absender:**

Name

Strasse und Nr.

Postleitzahl und Ort

Land

Bitte deutlich schreiben!

Bitte mit  
40 Pf.  
frankieren

**SABA-Werke GmbH**

Abl. WB

Postfach 2060

**7730 VS-Villingen**



## SABA HiFi-Studio 8280 Quadro

Weltklasse-Steuergerät für alle  
Vierkanal-Systeme.  
4 x 70 Watt Musikleistung.

Eingebaute CD-4- und SQ-Decoder.  
Anschlußmöglichkeiten für 4-Kanal-  
Diskret.

Quadro-Image-Schalter  
(Akzentuierung 90°, 180° und 270°).  
Anpassung der 4-Kanal-Wiedergabe an  
die Sitzposition des Hörers (Projektion  
der Schallquelle an die verschiedenen  
vier Seiten des Raumes).

Moderne Schaltungstechnik:  
Rauscharme und übersteuerungsfeste  
Eingangsschaltung mit Feldeffekt-  
Transistoren für FM.

Lautsprecheranschlüsse für Doppel-  
Quadrofonie (2 x 4).

Getrennte Tiefen- und Höhenregler  
für vordere und hintere Kanäle.

Getrennte Pegelregler für jeden Kanal.

Hochwertiger HiFi-Stereo-Decoder  
mit integrierter Schaltung für Stereo-  
Leuchtanzeige.

Besonders störungsfreier Stereo-  
Empfang durch Tiefpaßfilter und  
Sperrung gegen Nachbarkanalstörungen.

4-Kanal-Eingänge für Tonbandgerät,  
Cassettenrecorder, zusätzlichen  
4-Kanal-Verstärker.

Stereo-Eingänge für 2 Plattenspieler.

4-Kanal-Ausgänge für Tonbandgerät,

Cassettenrecorder, 2 x 4 Lautsprecher,

zusätzlichen 4-Kanal-Verstärker.

Weitere Anschlüsse für Mikrofone,

Tape decks.

### Ausführung, Maße

Ausführung: Nußbaum naturhell  
mattiert.

Maße: ca. 54 x 17 x 38 cm (B x H x T).

### Passende Lautsprecherboxen

SABA HiFi-Regalbox 70 und

SABA HiFi-Flachbox FL 70.

Technische Daten siehe Seite 23.

Die empfohlenen Boxen wurden  
nach der erforderlichen Mindest-  
belastbarkeit ausgewählt.

### Technische Hinweise

Wellenbereiche: UKW, MW.

Musikleistung: 4 x 70 Watt.

Nennleistung: 4 x 55 Watt (an 4 Ohm).

Drehknöpfe: Senderwahl, Lautstärke,

Balance für jeden Kanal getrennt.

Tiefen vorne und hinten, Höhen vorne

und hinten.

Tasten: Rumpelfilter, Rauschfilter,

UKW, MW, Phono I und Phono II,

CD-4-System, Monitor 1, Monitor 2,

Mono, Stereo, 4-Kanal-Diskret,

SQ-Matrix, SQ-Mischen, Lautstärke,

Skalenbeleuchtung, Netz.

Schalter: Quadro-Image, Lautsprecher

vorne und hinten, Störungsämpfung,

Stereo/4-Kanal.

Anschlüsse: 4-Kanal-Kopfhörer an der

Frontseite, 2 Plattenspieler,

8 Lautsprecher, 4-Kanal-Verstärker,

Tonbandgerät, Cassettenrecorder,

Antenne für UKW und MW, FM-Adapter.

Netzanschluß: 220 Volt ~.

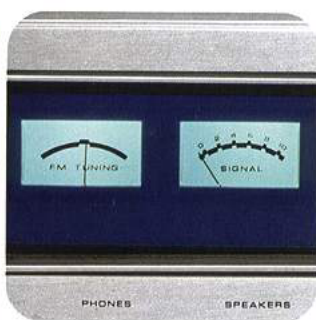


### Technik Empfangsteil

Wellenbereiche: UKW, MW.  
Empfindlichkeit: UKW 1,5  $\mu$ V für  
26 dB Rauschabstand.  
Spiegelselektion: FM 60 dB.  
AM-Unterdrückung: 45 dB.  
Gleichwellenunterdrückung: 1,5 dB.  
Klirrfaktor: FM-Mono < 0,5 %,  
FM-Stereo < 0,5 %,  
Fremdspannungsabstand:  
Phono 60 dB, Band 70 dB.  
Übersprechdämpfung:  
35 dB (1 kHz), 25 dB (10 kHz).  
Ansprechschwelle: ca. 5  $\mu$ V.

### Technik Verstärkerteil

Ausgangsleistung an 4 Ohm:  
4 x 70 Watt Musikleistung, 4 x 55 Watt  
Nennleistung.  
Klirrfaktor: < 0,1 % bei Nennleistung  
(Stereo, 1 kHz).  
Intermodulation: < 0,5 %  
(60/7000 Hz, 4 : 1) bei Nennleistung.  
Frequenzgang über alles:  
20 Hz ... 30 kHz  $\pm$  1,5 dB.  
Leistungsbandbreite: 18 Hz ... 35 kHz.  
Klangregelumfang: Tiefen  $\pm$  10 dB  
(100 Hz). Höhen  $\pm$  12 dB (10 kHz).  
Filter: Rumpelfilter 60 Hz,  
12 dB/Oktave. Rauschfilter 10 kHz,  
12 dB/Oktave.  
Phono-Entzerrung: nach DIN 45 547  
(IEC).  
Dämpfungsfaktor: 23 für 4 Ohm.



## SABA HiFi-Studio- Kombination 8740 Stereo

### Vierkanal-Wiedergabe SABA quadrosonic.

2 x 20 Watt Musikleistung.  
Klirrfaktor kleiner als 0,1 % bei Nennleistung (2 x 12 Watt).  
Übertrifft die HiFi-Bedingungen nach DIN 45 500.  
Physiologische Lautstärkeregelung, umschaltbar auf Linear.  
Kurzschlußgesicherte Lautsprecher- ausgänge und Schutzschaltung gegen Lautsprecherüberlastung.  
Rauscharme und übersteuerungsfeste Eingangsschaltung für FM mit Feldeffekt-Transistoren.  
6 UKW-Stationstasten für Programm- schnellwahl.  
Schaltbare UKW-Abstimmautomatik.  
Hochwertiger HiFi-Stereo-Decoder mit integrierter Schaltung und Stereo-Leuchtanzeige.  
Besonders störungsfreier Stereo- Empfang durch Tiefpaßfilter und Sperre gegen Nachbarkanalstörungen.  
Stereo-Kopfhöreranschluß an der Gehäusefront.  
Beleuchtete Abstimmanzeige.  
Zusatzantenne für sämtliche Bereiche.  
Flutlichtskala.

### Ausführung, Maße

Ausführung: nußbaumfarben oder mattweiß mit rauchtropasfarbener Klarsichthaube.  
Maße: ca. 68,5 x 19,5 x 36,5 cm (B x H x T).

### Passende Lautsprecherboxen

SABA HiFi-Regalbox 30, SABA HiFi- Flachbox FL 30 und SABA HiFi- Kompaktbox QX 30.

Als Quadro-Ergänzungsboxen besonders geeignet:  
SABA HiFi-Kompaktbox QX 30 und SABA HiFi-Flachbox FL 30.  
Technische Daten siehe Seite 23.  
Die empfohlenen Lautsprecherboxen wurden nach der erforderlichen Mindestbelastbarkeit ausgewählt. Aber Boxen mit größerer Leistung bringen einen beträchtlichen Gewinn an Klangvolumen, Klangreinheit und Betriebssicherheit.

### Technische Hinweise

Bestückung: 46 Transistoren, 2 FET, 21 Dioden, 1 integrierte Schaltung, 2 Gleichrichter.  
Schwundregelung: AM auf 2 Stufen.  
Drucktasten: Ein/Aus, UKW (zusätzlich 6 Tasten für UKW-Programmschnellwahl), KW, MW, LW, Phono, Tonband, Mono, Linear, Schalter für UKW-Automatik, quadrosonic.  
Flachbahnregler: Balance, Tiefen, Höhen, Lautstärke.  
Eingänge: Stereo-Plattenspieler, Stereo-Tonbandgerät.  
Ausgänge: 2 Stereo-Hauptlautsprecher (4... 16 Ohm), 2 Quadro-Ergänzungs- Lautsprecher (4... 16 Ohm), Stereo- Kopfhörer (200... 2000 Ohm).  
Netzanschluß: 220 Volt ~, Leistungsaufnahme min. 20 VA, max. 70 VA.

### Technik Empfangsteil

Wellenbereiche: UKW, KW, MW, LW, Kreise: FM 15+2, AM 8+1.  
Zwischenfrequenz: FM 10,7 MHz, AM 460 kHz.  
Antenneneingang: FM 240 Ohm.  
Empfindlichkeit: UKW 1,4  $\mu$ V für 30 dB.  
Rauschabstand bei Mono, gemessen bei 40 kHz Hub.  
Bandbreite: FM-ZF  $\pm$  70 kHz (ohne Begrenzung), AM-ZF 4,4 kHz.  
Spiegelselektion: FM 46 dB.  
AM-Unterdrückung: 55 dB bei 1 mV Eingangsspannung.  
Klirrfaktor: FM-Mono < 0,5%, FM-Stereo < 0,5% (gemessen bei 1 kHz, 40 kHz Hub).  
Fremdspannungsabstand: FM-Mono 64 dB, FM-Stereo 62 dB.  
Geräuschspannungsabstand: FM-Mono 65 dB, FM-Stereo 64 dB.  
Pilotton-Unterdrückung: 60 dB (19 kHz).  
Hilfsträger-Unterdrückung: 50 dB (38 kHz).  
Übersprechdämpfung: 38 dB (1 kHz).



#### Technik Verstärker

Ausgangsleistung an 4 Ohm: 2 x 20 W  
Musikleistung, 2 x 12 W Nennleistung.  
Klirrfaktor: < 0,1 % bei Nennleistung  
(Stereo/1 kHz).  
Intermodulation: < 0,5 %  
(250/8000 Hz, 4 : 1) bei Nennleistung.  
Frequenzgang über alles:  
30 Hz ... 20 kHz  $\pm$  1 dB.  
Leistungsbandbreite:  
28 Hz ... 30 kHz.  
Eingangsempfindlichkeit:  
Phono magn. 2 mV/47 kOhm,  
Band-Wiedergabe 200 mV/100 kOhm.  
Klangregelumfang: Tiefen  $\pm$  15 dB  
(40 Hz), Höhen  $\pm$  15 dB (15 kHz).  
Phono-Entzerrung: nach DIN 45 547  
(IEC) (3 180, 318, 75  $\mu$ s).  
Balance: je Kanal 70 dB  
(Regelumfang).  
Fremdspannungsabstand: Tonband-  
Eingang 75 dB bei Nennleistung,  
60 dB bei 2 x 50 mW (Eingang mit  
47 kOhm || 250 pF abgeschlossen).  
Phono-Magnet-Eingang 60 dB bei  
Nennleistung, 50 dB bei 2 x 50 mW  
(Eingang mit 2,2 k abgeschlossen).  
Ausgänge: 2 Stereo-Hauptlaut-  
sprecherboxen (4 ... 16 Ohm).  
2 Vierkanal-Lautsprecherboxen,  
Stereo-Kopfhörer 200 ... 2000 Ohm.  
Übersprechdämpfung: 52 dB (1 kHz).  
Dämpfungsfaktor: 12 für 4 Ohm.

#### Plattenspieler

HiFi-Plattenspieler mit Wechselauto-  
matik. Als manueller oder automati-  
scher Einzelspieler verwendbar.  
Verwindungssteifer, gewichtsbalan-  
cierter Metallrohr-Tonarm.  
Viskositätsbedämpfter Tonarmlift.  
Erschütterungsfreie Bedienung  
durch Drehasten.  
4-Pol-Asynchronmotor.

#### Technik, Laufwerk und Tonarm

Drehzahlen 33 $\frac{1}{3}$  und 45 U/min.  
Gleichlaufschwankungen:  $\pm$   $\leq$  0,20 %  
(nach DIN 45 507).  
Rumpelgeräuschspannungsabstand:  
 $\geq$  55 dB (nach DIN 45 500).  
Netzanschluß: 220 V  $\sim$ , 50 Hz,  
ca. 10 W, umrüstbar 60 Hz.

#### Technik, Tonabnehmersystem

Stereo-Magnetsystem DMS 200  
mit Diamantnadel.  
Übertragungsbereich: 25 Hz ... 20 kHz.  
Übersprechdämpfung:  $\geq$  20 dB (1 kHz).  
Nadelnachgiebigkeit (compliance):  
18 x 10<sup>-6</sup> cm/dyn horizontal und vertikal.  
Auflagekraft: 2 ... 3 p.

## SABA HiFi-Stereo-Kopfhörer HD 414

Besonders leichter HiFi-Kopfhörer.  
Weiche Schaumnetzpolster.  
3 Meter langes Verbindungskabel.

#### Technik

Übertragungsbereich:  
20 ... 20 000 Hz am Ohr.  
Impedanz: ca. 2 kOhm.  
Normaler Leistungsbedarf:  
1 mW pro System, entsprechend 1,41 V  
an 2 kOhm für 102 dB bei 1 kHz.  
Maximale Dauerbelastbarkeit: 0,1 W.  
Klirrrgrad bei 1000 Hz:  $\leq$  1 % bei  
240 mW entsprechend 22 V pro System  
und einem Schalldruck von 126 dB.



## SABA HiFi-Studio- Kombination 8760/61 Stereo

8 impulsgesteuerte Berührungstasten für UKW-Programmschnellwahl mit Leuchtdiodenanzeige.  
2 x 30 Watt Musikleistung.

Vierkanal-Wiedergabe

SABA quadrosonic.

Klirrfaktor kleiner als 0,1 % bei Nennleistung (2 x 22 Watt).

Übertrifft die HiFi-Bedingungen nach DIN 45 500.

Kurzschlußgesicherte Lautsprecher-  
ausgänge und Schutzschaltung gegen  
Lautsprecherüberlastung.

Rauscharme und übersteuerungsfeste  
Eingangsschaltung für FM mit Feld-  
effekt-Transistor.

Bei Berühren des Senderwahl-Dreh-  
knopfes wird automatisch von jeder  
Senderschnellwahltaaste auf den  
Handabstimmbereich UKW umge-  
schaltet.

Schaltbare UKW-Abstimmautomatik.  
Hochwertiger HiFi-Stereo-Decoder  
mit integrierter Schaltung und  
Stereo-Leuchtanzeige.

Besonders störungsfreier Stereo-  
Empfang durch Tiefpaßfilter und  
Sperrung gegen Nachbarkanalstörungen.  
Stereo-Kopfhöreranschluß an der  
Gehäusefront.

Beleuchtete Abstimmmanzeige.  
Zusatzantenne für sämtliche Bereiche.  
Netzschalter, Flachbahnregler und  
Berührungstasten auch bei  
geschlossener Haube zugänglich.  
Flutlichtskala.  
Festes Rumpelfilter (30 Hz),  
12 dB/Oktave.  
Zubehörfach.

### Ausführung, Maße

Ausführung: nußbaumfarben oder  
mattweiß mit rauchtopasfarbener  
Klarsichthaube.

Maße: ca. 68,5 x 19,5 x 36,5 cm  
(B x H x T).

**Passende Lautsprecherboxen**  
SABA HiFi-Regalbox 30, SABA HiFi-  
Flachbox FL 30 und SABA HiFi-Komp-  
aktbox QX 30.

Als Quadro-Ergänzungsboxen  
besonders geeignet:  
SABA HiFi-Kompaktbox QX 30  
und SABA HiFi-Flachbox FL 30.  
Technische Daten siehe Seite 23.  
Die empfohlenen Lautsprecherboxen  
wurden nach der erforderlichen  
Mindestbelastbarkeit ausgewählt.  
Aber Boxen mit größerer Leistung  
bringen einen beträchtlichen Gewinn  
an Klangvolumen, Klangreinheit und  
Betriebsicherheit.

### Technische Hinweise

Bestückung: 78 Transistoren, 2 FET,  
40 Dioden, 1 integrierte Schaltung,  
2 Gleichrichter.

Schwundregelung: AM auf 2 Stufen.

Tasten: Ein/Aus, UKW  
(zusätzlich 8 Berührungstasten für  
UKW-Programmschnellwahl), KW, MW,  
LW, Phono, Tonband, Mono, Linear,  
UKW-Automatik, quadrosonic.  
Flachbahnregler: Tiefen, Höhen,  
Balance, Lautstärke.

Eingänge: Stereo-Tonbandgerät.

Ausgänge: 2 Stereo-Hauptlautsprecher  
(4 ... 16 Ohm), 2 Vierkanal-Laut-  
sprecher (4 ... 16 Ohm), Stereo-Kopf-  
hörer (200 ... 2000 Ohm).  
Netzanschluß: 220 Volt ~,  
Leistungsaufnahme min. 20 VA,  
max. 150 VA.



### Technik Empfangsteil

Wellenbereiche: UKW, KW, MW, LW.  
Kreise: FM 15+2, AM 8+1.  
Zwischenfrequenz: FM 10,7 MHz,  
AM 460 kHz.  
Antenneneingang: FM 240 Ohm.  
Empfindlichkeit: UKW 1,4  $\mu$ V für 30 dB.  
Rauschabstand bei Mono, gemessen  
bei 40 kHz Hub.  
Bandbreite: FM-ZF  $\pm$  70 kHz (ohne  
Begrenzung), AM-ZF 4,4 kHz.  
Spiegelselektion: FM 46 dB.  
AM-Unterdrückung: 55 dB bei 1 mV  
Eingangsspannung.  
Klirrfaktor: FM-Mono < 0,5%,  
FM-Stereo < 0,5% (gemessen bei  
1 kHz, 40 kHz Hub).  
Fremdspannungsabstand:  
FM-Mono 64 dB, FM-Stereo 62 dB.  
Geräuschspannungsabstand:  
FM-Mono 65 dB, FM-Stereo 64 dB.  
Pilotton-Unterdrückung:  
60 dB (19 kHz).  
Hilfsträger-Unterdrückung:  
50 dB (38 kHz).  
Übersprechdämpfung:  
38 dB (1 kHz).

### Technik Verstärkertell

Ausgangsleistung an 4 Ohm:  
2 x 30 Watt Musikleistung,  
2 x 22 Watt Nennleistung.  
Klirrfaktor: < 0,1 % bei Nennleistung  
(Stereo/1 kHz).  
Intermodulation: < 0,4 %  
(250/8000 Hz, 4 : 1) bei Nennleistung.  
Frequenzgang über alles:  
30 Hz ... 20 kHz  $\pm$  1 dB.  
Leistungsbandbreite: 20 Hz ... 40 kHz.  
Eingangsempfindlichkeit:  
Phono magn. 2,1 mV/47 kOhm,  
Band-Wiedergabe 200 mV/100 kOhm.  
Klangregelumfang:  
Tiefen +13 -15 dB (40 Hz),  
Höhen +15 -14 dB (15 kHz).  
Phono-Entzerrung: nach DIN 45 547  
(IEC) (3180, 318, 75  $\mu$ s).  
Balance: je Kanal 70 dB  
(Regelumfang).  
Fremdspannungsabstand: Tonband-  
Eingang 75 dB bei Nennleistung,  
53 dB bei 2 x 50 mW (Eingang mit  
47 kOhm || 250 pF abgeschlossen).  
Phono-Magnet-Eingang 62 dB bei  
Nennleistung, 53 dB bei 2 x 50 mW  
(Eingang mit 2,2 k abgeschlossen).  
Ausgänge: 2 Stereo-Hauptlaut-  
sprecherboxen (4 ... 16 Ohm).  
2 Vierkanal-Lautsprecherboxen,  
Stereo-Kopfhörer 200 ... 2000 Ohm.  
Übersprechdämpfung: 52 dB (1 kHz).  
Dämpfungsfaktor: 17 für 4 Ohm.

### Plattenspieler

HiFi-Plattenspieler mit Wechsel-  
automatik.  
Als manueller oder automatischer  
Einzelspieler verwendbar.  
Dauerspieler.  
Verwindungssteifer, gewichts-  
balancierter Metallrohr-Tonarm.  
Viskositätsbedämpfter Tonarmlift.  
Erschütterungsfreie Bedienung  
durch Drehtasten.  
Getrennte Einstellung von Auflagekraft  
(0,5 ... 5,0 p) und Antiskating.  
Antiskating stufenlos regelbar mit  
Feineinstellung.  
Magnet-Tonabnehmer-System.  
Endabschaltung.  
Plattenteller: nichtmagnetisch,  
1,9 kg, 270 mm  $\phi$ ,  
dynamisch ausgewuchtet.  
4-Pol-Asynchronmotor.

### Technik, Laufwerk und Tonarm

Drehzahlen: 33 $\frac{1}{3}$  und 45 U/min.  
Gleichlaufschwankungen:  
 $\leq \pm$  0,15 % (nach DIN 45 507).  
Rumpelgeräuschspannungsabstand:  
 $\geq$  55 dB (nach DIN 45 500).  
Netzanschluß: 220 V ~, 50 Hz,  
ca. 10 W, umrüstbar 60 Hz.

### Technik, Tonabnehmersystem

Stereo-Magnetsystem Shure M 75 D  
mit Diamantnadel.  
Übertragungsbereich: 25 Hz ... 20 kHz.  
Übersprechdämpfung:  $\geq$  20 dB (1 kHz).  
Nadelnachgiebigkeit (compliance):  
2 x 10<sup>-6</sup> cm/dyn  
horizontal und vertikal.  
Auflagekraft: 2 ... 3 p.



## SABA HiFi-Cassetten-Recorder 835 Stereo

**Cassetten-Deck der Spitzenklasse. Ausgereifte Technik, attraktive Form.**

Entspricht der HiFi-Norm DIN 45 500. Rauscharme Aufnahme und Wiedergabe durch Dolby®-System. Dolby®-System abschaltbar. Getrennte Aussteuerung für beide Kanäle mit Aussteuerungsanzeige durch 2 Zeigerinstrumente. Automatische Endabschaltung für alle Funktionen.

Zählwerk mit Memory. (Drücken Sie die Memory-Taste, so schaltet das Gerät im schnellen Rücklauf bei Zählerstand »000« automatisch ab. Anschluß für 3 Mikrofone (2 Stereo- und 1 Mono-Mikrofon) und Stereo-Kopfhörer an der Frontseite. Automatische Umschaltung auf Chromdioxidband mit Leuchtanzeige. Flachbahnregler für Stereo-Aussteuerung links, rechts und Mono-Aussteuerung Mitte. Leuchtanzeigen für Aufnahme, Dolby®, Chromdioxid und Bandlauf. Pausentaste.

Mithörmöglichkeit bei Aufnahme über Kopfhörer. Großes Cassettenfach für 6 Cassetten. Als HiFi-Steuergerät empfehlen wir SABA HiFi-Studio 8070 Stereo (Seite 4) oder SABA HiFi-Studio-Kombination 8740 Stereo (Seite 16). Aber auch alle anderen SABA HiFi-Steuergeräte sind anschließbar.

**Ausführung, Maße, Zubehör**  
Ausführung: metallic-mattschwarz.  
Maße: 45,5 x 12,5 x 26 cm (B x H x T).  
Zubehör (im Preis begriffen):  
Leercassette, Diodenkabel. Gegen  
Aufpreis: SABA Mikrofone SD 20,  
SD 21, SC 23 (siehe Seiten 21/22),  
HiFi-Stereo-Kopfhörer HD 414  
(Seite 17).

**Technische Hinweise**  
Bestückung: 50 Transistoren,  
20 Dioden, 1 Gleichrichter.  
Bandgeschwindigkeit:  
4,75 cm/s  $\pm$  1,5%.  
Laufzeit: 2 x 30 min. bei Cassette C 60.  
Umspulzeit: 1,5 min. für Cassette C 60.  
Gleichlaufabweichung:  $\leq \pm 0,2\%$   
nach DIN 45 500.  
Fremdspannungsabstand: 54 dB  
nach DIN 45 500.  
Eingänge: Radio, Phono, Mikrofon.  
Ausgänge: Radio, Kopfhörer.  
Netzanschluß: 110/220 Volt  $\sim$ ,  
Leistungsaufnahme ca. 23 Watt.



## SABA HiFi-Tonbandgerät 564 Stereo

**2 x 10 Watt Musikleistung.  
Aussteuerung automatisch oder  
manuell.**

4-Spur-Technik, Geschwindigkeiten  
19 und 9,5 cm/s.

Aussteuerungsanzeige durch  
getrennte Spitzenspannungsmesser  
für beide Kanäle.

Ein- und Ausblenden der Aufnahme  
bei automatischer Aussteuerung  
möglich.

Bei Automatik-Aussteuerung hohe  
Dynamik durch große Zeitkonstante.

Eingebautes Mischpult für Mono.

Playback und Multi-Playback.

Automatische Endabschaltung  
bei Normal- und Schnellauf.

Mithörmöglichkeit bei Aufnahme  
über eingebaute Lautsprecher  
oder Kopfhörer.

Eingebaute Lautsprecher.  
Leuchtanzeige bei Betriebsstellung  
»Aufnahme«.

2 Mikrofon-Anschlußbuchsen für  
dynamische oder SABA Niedervolt-  
Kondensator-Mikrofone SC 23  
(Beschreibung siehe Seite 22).

6 Flachbahnregler für Lautstärke,  
Aussteuerung, Tiefen und Höhen.

Alle Bedienungselemente vorn.

Pausentaste.

Vierstelliges Bandzählwerk  
mit Nulltaste.

Flutlichtkala.

Höchste mechanische Stabilität  
durch Druckgußrahmen.

Horizontal- und Vertikalbetrieb.

Kurzschlußfeste Endstufen.

Spulengröße bis 18 cm  $\varnothing$ .

## Ausführung, Maße, Gewicht, Zubehör

Ausführung: nußbaumfarbener  
oder mattweiß mit rauchtopasfarbener  
Klarsichthaube. Praktischer Tragegriff.

Maße: ca. 42 x 17 x 37 cm (B x H x T).

Gewicht: ca. 10 kg.

Zubehör (im Preis inbegriffen):

Rundfunkverbindungskabel,

rauchtopasfarbene Klarsichthaube und

Leerspule. Gegen Aufpreis: SABA

Stereo-Mikrofone, Stereo-Zusatz

(Stativschiene zur Befestigung der

beiden Stereo-Mikrofone), Mikrofon-

Verlängerungskabel, SABA HiFi-

Stereo-Kopfhörer.

## Technik

Bestückung: 27 Transistoren,

10 Dioden, 1 Gleichrichter,

2 integrierte Schaltungen.

Bandspulen: Doppelflanschspulen

bis 18 cm  $\varnothing$ .

Laufzeit: 4 x 120 min./9,5 cm/s

(730-m-Band).

Umspulzeit: 3 min. (730-m-Band).

Gleichlauf:  $\leq 0,1\%$  bei 19 cm/s,

0,15% bei 9,5 cm/s (DIN 45500).

Ruhegeräuschspannungsabstand:

$\geq 56$  dB (DIN 45 405).

Eingänge: Rundfunk, Stereo-

Plattenspieler oder Stereo-Tonband-

gerät, 2 Mikrofone.

Ausgänge: Rundfunk/Verstärker,

2 Außenlautsprecher oder 1 Kopfhörer.

Antriebsart: indirekt.

Kopfbestückung: 1 Kombikopf für

Aufnahme/Wiedergabe, 1 Löschkopf.

Frequenzumfang:

40 ... 18 000 Hz (DIN 45 500).

Lautsprecher: 2 x 19/10,5 cm.

Netzanschluß: 220 V ~, 50 Hz, 60 W,

umstellbar 110 V ~, 60 Hz.

## SABA Mikrofon SD 20

Dynamisches Breitband-Mikrofon mit

Kugelcharakteristik.

Eingebauter Windschutz.

Durch Spezialaufhängung der Kapsel

geringe Empfindlichkeit gegen

Körperschall.

Stativhalter mit Schraubanschluß

(für Bodenstativ oder Stereo-Zusatz),

Tischfuß.

Übertragungsbereich 80 ... 15 000 Hz.

Gegen Aufpreis: SABA Stereo-Zusatz

(Stativschiene zur Befestigung der

beiden Stereo-Mikrofone).

Preisünstigstes SABA Mikrofon

mit guten Eigenschaften.

## SABA Mikrofon SD 21

Dynamisches Breitband-Mikrofon mit

Richtcharakteristik (Niere).

Eingebauter Windschutz.

Ganzmetallgehäuse im Studio-Look.

Hohe Rückwärtsdämpfung.

Durch Spezialaufhängung der

Mikrofon-Kapsel geringe Empfindlich-

keit gegen Körperschall.

Stativhalter mit Schraubanschluß

(für Bodenstativ oder Stereo-Zusatz),

Tischfuß.

Übertragungsbereich 80 ... 15 000 Hz.

Gegen Aufpreis: SABA Stereo-Zusatz

(Stativschiene zur Befestigung der

beiden Stereo-Mikrofone).



# SABA

SABA gibt es dort, wo auch der Service stimmt: Im guten Fachhandel und in spezialisierten Fachabteilungen.

Sofern nicht ausdrücklich anders angegeben, ist Zubehör nicht im Preis enthalten. Änderungen und Liefermöglichkeit vorbehalten. Gedruckt in der Bundesrepublik Deutschland. WB 51882.1/76