

SABA



1973

SABA ist ein internationales Unternehmen der Unterhaltungselektronik.

Hinter diesem Unternehmen stehen Menschen, die durch ihre Qualitätsarbeit in der ganzen Welt bekannt sind. Sie sind ständig dabei, neue Ideen für Produkte von morgen zu entwickeln – ausgereifte Produkte von überdurchschnittlicher Qualität.

SABA baut: Fernseh- und Rundfunkgeräte für zuhause und unterwegs, Cassetten- und Radio-Recorder, HiFi-Anlagen und Tonbandgeräte.

Über dieses breite Angebot soll Sie der vorliegende Katalog ausführlich informieren.

Saba. Die Idee und die Perfektion.

Die Perfektion und das Bild.



Ein paar interessante Dinge, die Sie wissen sollten, wenn Sie sich für einen SABA-Fernseher interessieren.

Technischer Fortschritt von SABA und was Sie davon haben:

Farbtonautomatik

Bei Farbsendungen sorgt die Automatik für eine sonnige, warme Grundstimmung. Bei Schwarzweiß-Sendungen schaltet die Farbtonautomatik auf ein reines, klares Schwarzweiß-Bild um.

Elektronische Senderwahl

Ein Tastendruck genügt. Die einmal eingestellten Sender kommen exakt wieder.

Vollprogrammierbare Servotasten

Jede Senderwahltaste eines SABA-Fernsehers kann mit jedem beliebigen Sender belegt werden.

telecomputer-Berührungstasten

Kaum berühren Sie eines der telecomputer-Tastfelder, schon schaltet die Elektronik auf das gewünschte Programm.

Elektronische Störaustattung

Sie sorgt dafür, daß alle elektrischen Störungen von außen den Empfang so wenig wie nur möglich beeinflussen.

Die drahtlose Fernsteuerung von SABA

Mit der drahtlosen Ultraschall-Fernsteuerung SABA telecommander können Sie Ihren Farbfernseher einschalten, 9 Programme wählen, Farbe, Helligkeit und Lautstärke regeln und das Gerät wieder ausschalten. Aber nicht nur für Farbe, sondern auch für Schwarzweiß-Fernseher bietet SABA eine drahtlose Fernsteuerung.



Wo gibt es die SABA-Fernseher?

Die SABA-Fernseher gibt es dort, wo auch der Service stimmt. Das versprechen wir Ihnen.

SABA-Fernseher erhalten Sie nur in guten Fachgeschäften. Denn der Fachmann kennt sich aus.

Das SABA Diagnose-System

Das neue Diagnose-System bietet die Möglichkeit, an mehreren Stellen eines

Gerätes direkt mit dem Oszillografen Messungen vorzunehmen. Mit Hilfe dieser Messungen kann dann der Fernsehtechniker sofort exakt die defekte Funktionseinheit ermitteln und auswechseln.

Der große Vorteil des SABA Diagnose-Systems liegt darin, daß die zeitraubende Fehlersuche wesentlich verkürzt wird und die Kosten dadurch entsprechend niedriger sind. Häufig entfällt sogar der Transport des Gerätes in die Werkstatt.

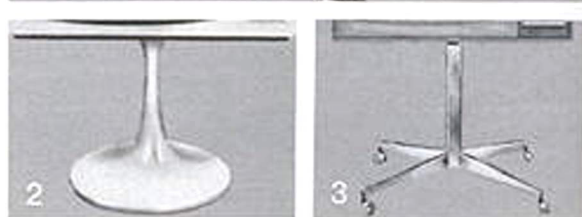
Die SABA-Perfektion

Ein SABA-Fernseher durchläuft in allen Phasen der Herstellung an die 300 Kontroll-Stationen. Elektrische und mechanische Belastungsprüfungen, Funktionskontrollen, Schlußprüfungen, Dauertests haben alle nur ein Ziel: Jedem Gerät die absolute Qualität zu geben. Die absolute Qualität, für die SABA in der ganzen Welt so bekannt ist.

Das Zubehör für die SABA-Fernseher

Chromdrehgestell mit Laufrollen (Abb. 1) zum T 2706, T 2716, CSL 2725, T 6715, T 6735,

Drehfuß de Luxe in weiß (Abb. 2) zum T 142, T 243, T 244, TSL 249, Chromdrehständer mit Laufrollen (Abb. 3) zum T 142, T 243, T 244, T 248, TSL 249.



Das größte Farbbild der Welt kostet nicht die Welt.

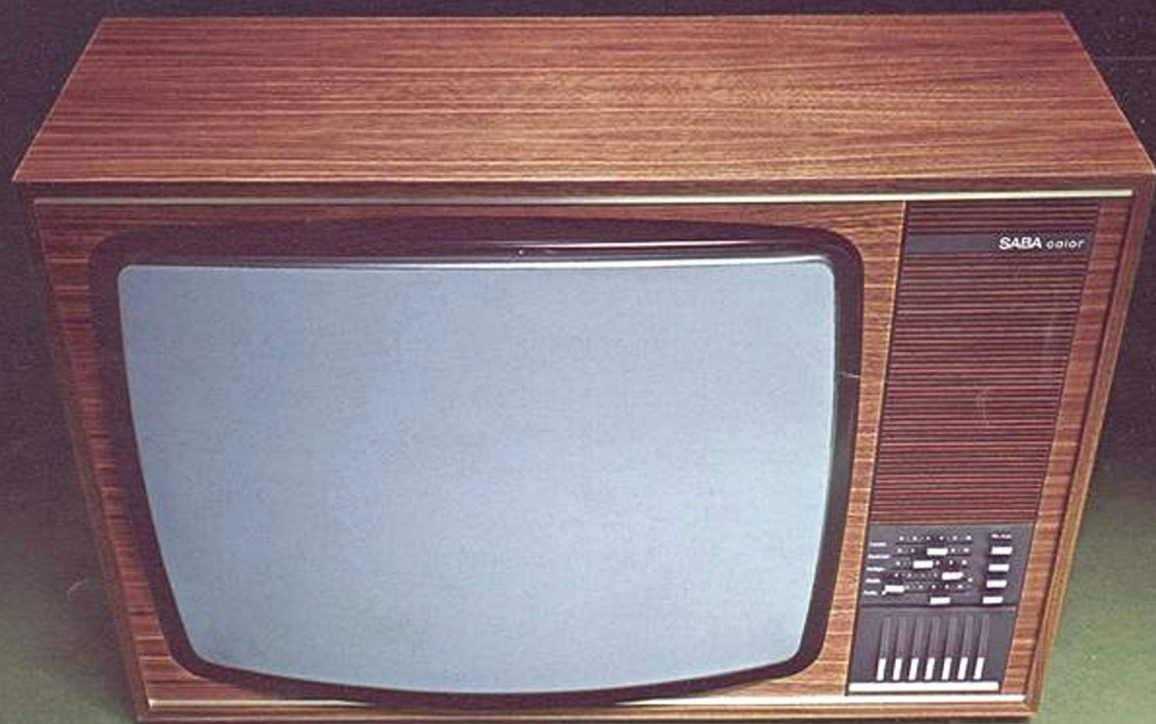
SABA Schauinsland T 2706 color

Größtes Farbbild der Welt: 67 cm.
Elektronische Senderwahl mit
7 Servotasten für alle Programme.
Flachbahnregler für Lautstärke, Kontrast,
Helligkeit, Weißton und Farbe.
Schaltbare Farbtonautomatik:
Bei Farbempfang erhält das Bild eine
angenehme, warme Grundstimmung.
Bei Schwarzweiß-Empfang wird

automatisch auf reinen Weißton
umgeschaltet.
Elektronische Störaustattung.
Besonders guter Klang durch
Frontlautsprecher mit Hochtonkegel.
Fernsteueranschluß für Lautstärke,
Helligkeit und Farbsättigung.

11 Röhren, 33 Transistoren, 70 Dioden
und Gleichrichter, 3 integrierte Schal-
tungen. Frontlautsprecher 17/11,7 cm.
Anschluß für Außenlautsprecher,
Kopfhörer und Fernsteuerung. Auto-
matik für Hochspannung, Bildbreite,
Bildhöhe. Leuchtfleckunterdrückung,
automatische Entmagnetisierung,
Stabilisierter Fokus, automatische
Farbsperre für Schwarzweiß-Empfang.
Strahlstrombegrenzung durch Kontrast-
automatik, Bildröhren-Schutzschaltung.

Maße: 79,5 x 52,5 x 57,5 cm (B x H x T).
Zubehör: Fernsteuerung FS 26,
Chromdrehgestell mit Laufrollen
(Höhe 46 cm).
Ausführungen und Festpreise:
Edelholz dunkel poliert DM 1948,-
Nußbaum naturhell mattiert DM 1968,-
Mattweiß DM 1988,-



Der schlanke Farbfernseher für Ihre Schrankwand.

SABA Schauinsland T 2716 color

Trotz der maximalen Bildfläche wurde durch die 110°-Technik eine minimale Gerätetiefe erreicht. So läßt sich dieser Spitzen-Farbfernseher problemlos aufstellen.

Elektronische Senderwahl mit 7 Servotasten für alle Programme. Flachbahnregler für Lautstärke, Kontrast, Helligkeit, Weißton, Farbe. Schaltbare Farbtonautomatik.

Elektronische Störaustattung.
Fernsteueranschluß für Lautstärke, Helligkeit und Farbsättigung.
Bildröhren-Schutzschaltung.

Bildröhre 67 cm, Frontlautsprecher 17/11,7 cm. Anschluß für Außenlautsprecher, Kopfhörer und Fernsteuerung.

Maße: ca. 79,5 x 52,5 x 46,5 cm (B x H x T).

Zubehör: Fernsteuerung FS 27, Chromdrehgestell mit Laufrollen (Höhe 46 cm).

Ausführungen und Festpreise:

Edelholz dunkel poliert DM 2198,-

Nußbaum naturhell mattiert DM 2218,-

Mattweiß DM 2238,-

In EFTA-Ländern wird dieses Gerät unter der Bezeichnung T 2711 und mit 66-cm-Bildschirm geliefert.

SABA Württemberg S 2716 color

Standgerät mit abschließbarer Rolltür.

Technische Daten wie T 2716.

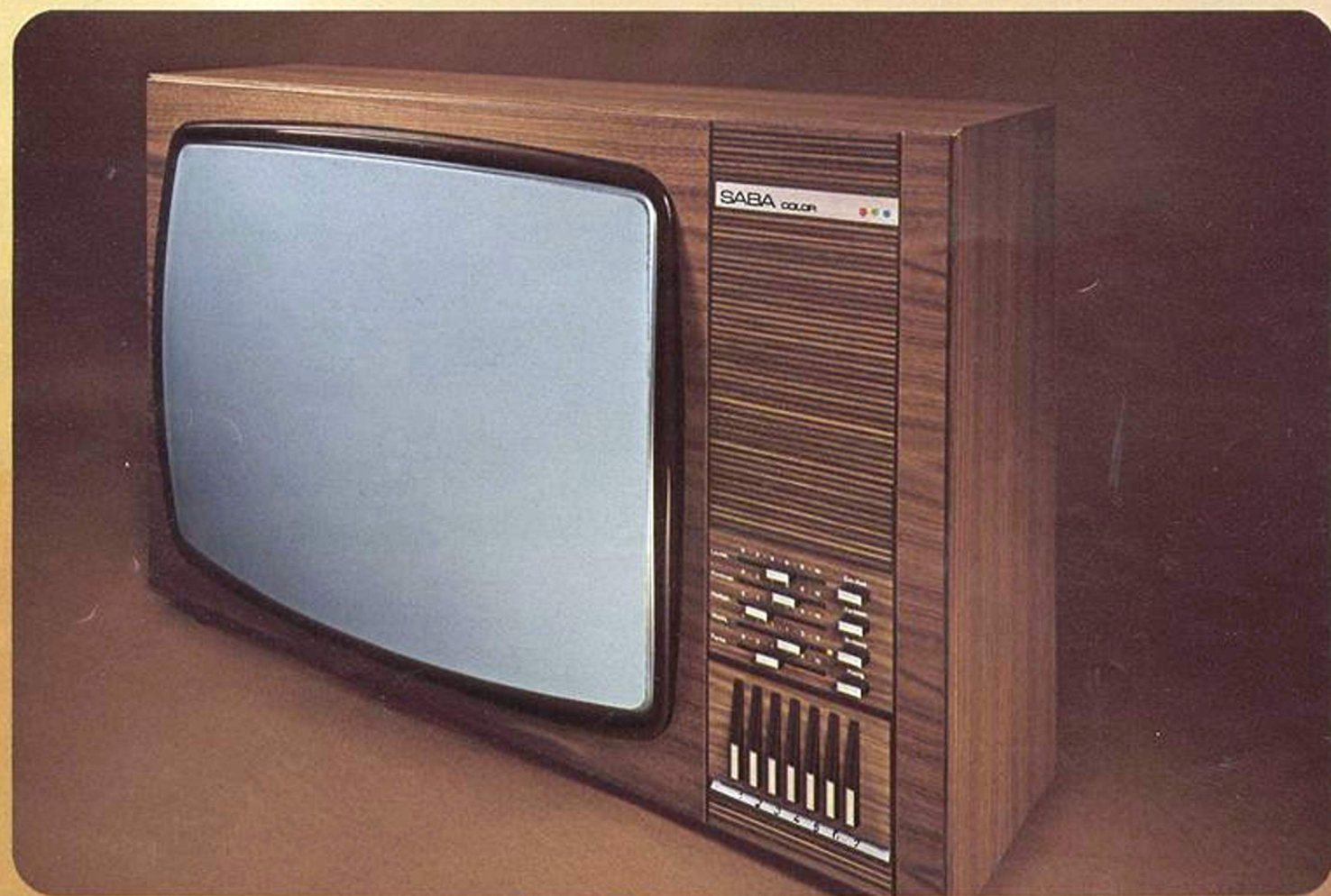
Maße: ca. 88,5 x 91,5 x 49,5 cm (B x H x T).

Zubehör: Laufrollen, Fernsteuerung FS 27.

Ausführungen und Festpreise:

Edelholz dunkel poliert DM 2298,-

Nußbaum naturhell mattiert DM 2328,-



Ein Hauch von Berührung – und das Programm wechselt.

SABA Schauinsland T 6715 color telecomputer

8 telecomputer-Berührungstasten mit
Leuchtanzeige für alle Programme.
Bild und Ton sofort.
Volltransistortechnik, dadurch große
Betriebssicherheit, minimale Wärme-
entwicklung und lange Lebensdauer.
Größtes Farbbild der Welt: 67 cm.

110°-Ablenktechnik.
Erstklassige Bildstabilität.
5 Flachbahnregler für Lautstärke, Klang,
Helligkeit, Kontrast und Farbe.
Ideales Verhältnis zwischen Kontrast
und Farbsättigung durch Synchron-
Automatik.

Fernsteueranschluß für Lautstärke,
Helligkeit, Farbe, Programmwahl und
Netz aus.

10 W Ton-Ausgangsleistung.
Großer Doppelkonus-Lautsprecher
18/13 cm.

Elektronische Störaustattung.

Elektronische Sicherung.

Norm-Antennenanschluß: Nur noch
ein Stecker für alle Programme.

Vereinfachter Service durch steckbare
Baugruppen und integrierte Schaltungen
mit Fassungen (SABA Diagnose-System).

Maße: ca. 81 x 52,5 x 46,5 cm (B x H x T).

Zubehör: Chromdrehgestell mit Lauf-
rollen (Höhe 46 cm), Fernsteuerung
FS 32, Nachrüstatz für Lautsprecher-
und Tonbandanschluß. Für Bildaufzeich-
nungs-Geräte (VCR) vorbereitet.

Ausführungen und Festpreise:

Edelholz dunkel poliert	DM 2198,-
Nußbaum naturhell mattiert	DM 2218,-
Mattweiß	DM 2238,-

SABA Württemberg S 6715 color

Standgerät mit abschließbarer Rolltür.

Technische Daten wie T 6715.

Maße: ca. 93,5 x 94 x 49,5 cm (B x H x T).

Zubehör: Laufrollen, Fernsteuerung
FS 32.

Ausführung und Festpreis:

Nußbaum naturhell mattiert	DM 2328,-
----------------------------	-----------



Der Maßstab für modernste Colortechnik.

SABA Ultra CSL 2725 telecomputer

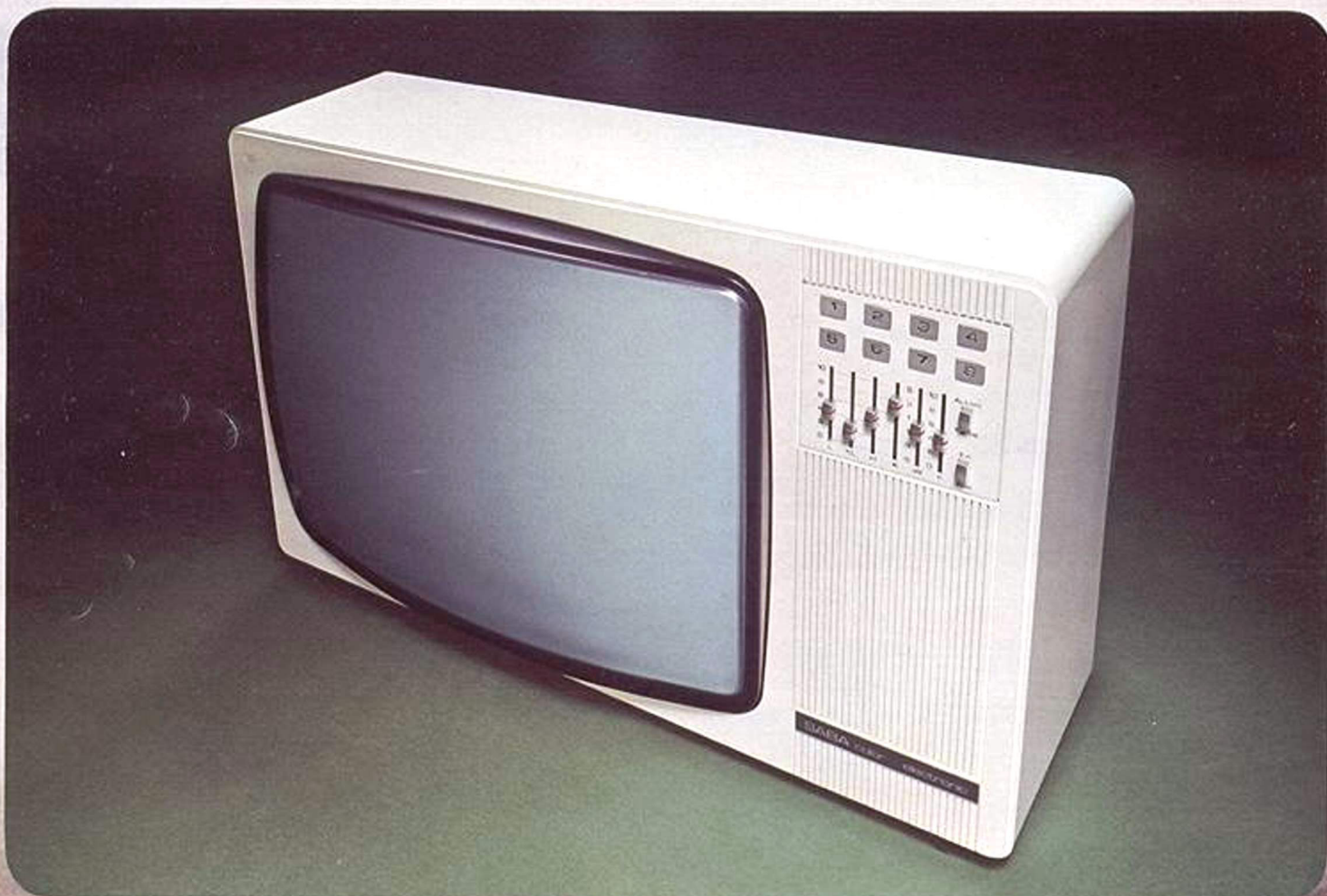
8 telecomputer-Berührungstasten mit Leuchtanzeige für alle Programme. Bild und Ton sofort.
Volltransistortechnik, dadurch große Betriebssicherheit, minimale Wärmeentwicklung und lange Lebensdauer. Standheizung zur Schonung der wertvollen Bildröhre.
Geringe Tiefe durch 110°-Ablenktechnik. Größtes Farbbild der Welt: 67-cm-Dünnhalsröhre.
Erstklassige Bildstabilität.
6 Flachbahnregler für Lautstärke, Klang, Helligkeit, Kontrast, Weißton und Farbe. Ideales Verhältnis zwischen Farb-

sättigung und Kontrast durch Synchron-Automatik.
Fernsteueranschluß für Lautstärke, Helligkeit, Farbe, Programmwahl und Netz aus.

Schaltbare Farbtonautomatik: Bei Farbempfang erhält das Bild eine angenehme Grundstimmung. Bei Schwarzweiß-Empfang wird automatisch auf reinen Weißton umgeschaltet.
Norm-Antennenanschluß: Nur noch ein Stecker für alle Programme.
Natürlicher, voller Klang durch eisenlose Gegentakt-Endstufe mit 10 W Ausgangsleistung und Doppelkonus-Lautsprecher.
Vereinfachter Service durch steckbare Baugruppen und integrierte Schaltungen mit Fassungen (SABA Diagnose-System).

Für Bildaufzeichnungsgeräte (VCR) vorbereitet.

Maße: ca. 81 x 52,5 x 48 cm (B x H x T).
Zubehör: Fernsteuerung FS 32, Chromdrehgestell mit Laufrollen (Höhe 46 cm), Nachrüstsatz für Lautsprecher- und Tonbandanschluß.
Ausführungen und Festpreise:
Nußbaum naturhell mattiert DM 2298,-
Mattweiß DM 2318,-



Sie können ruhig sitzen-bleiben, auch wenn's noch so bunt zugeht. Dank SABA telecommander!

SABA Schauinsland T 6735 color telecommander

Drahtlose Ultraschall-Fernsteuerung SABA telecommander mit 9 Kanälen für Programmwahl (vor- und rückwärts), Ein/Aus, Farbe, Lautstärke und Helligkeit. Beim Wiedereinschalten des Gerätes wird automatisch der zuletzt eingestellte Kanal programmiert. Bild und Ton sofort. Volltransistortechnik, dadurch große Betriebssicherheit, minimale Wärmeentwicklung und lange Lebensdauer.

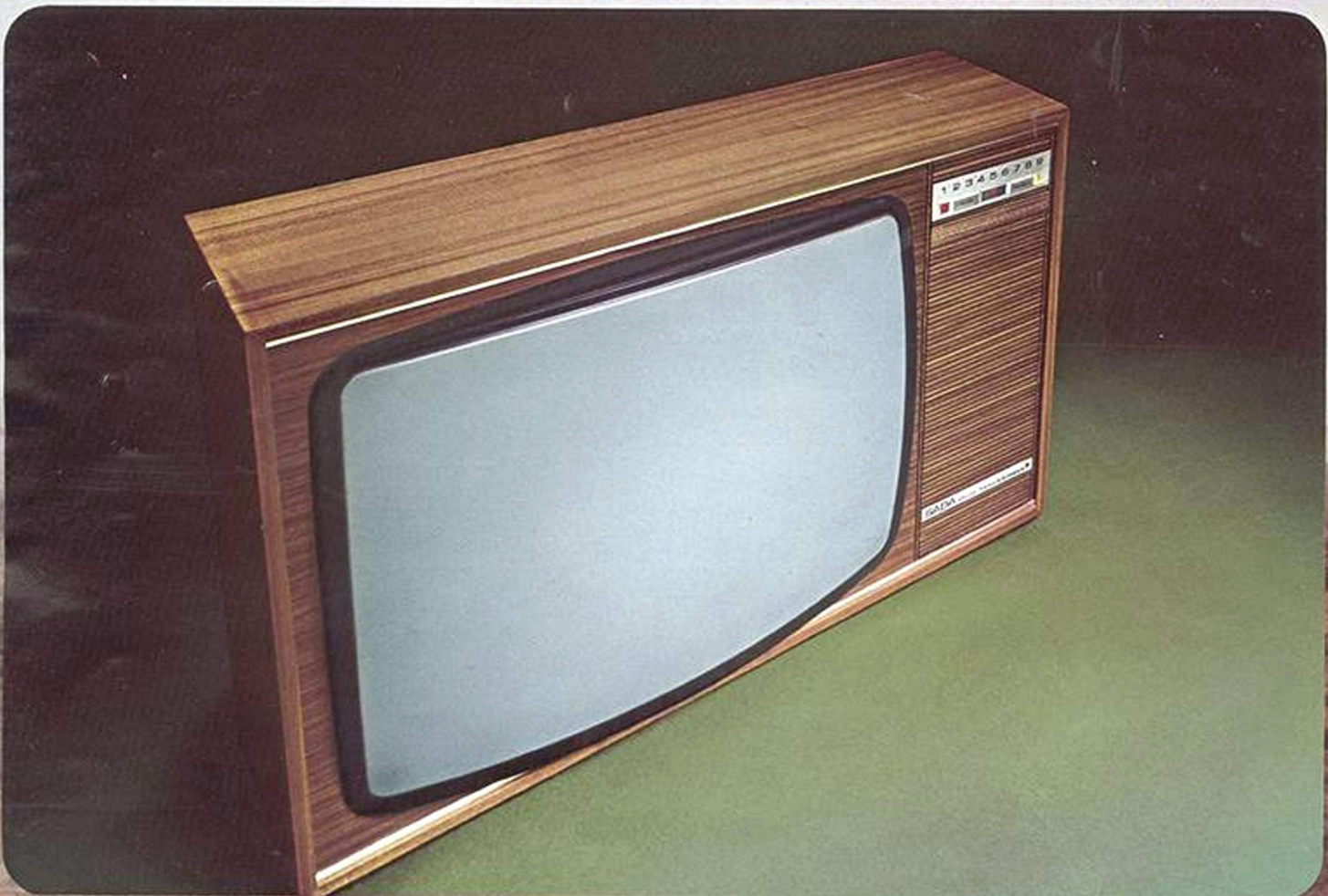
Geringe Tiefe durch 110°-Ablenktechnik. Erstklassige Bildstabilität. Ideales Verhältnis zwischen Kontrast und Farbsättigung durch Synchron-Automatik. Schaltbare Farbtonautomatik. Natürlicher, voller Klang durch eisenlose Gegentakt-Endstufe mit 10 W Ausgangsleistung und Doppelkonus-Lautsprecher. Norm-Antennenanschluß: Nur noch ein Stecker für alle Programme. Elektronische Störaustattung. Vereinfachter Service durch SABA Diagnose-System.

Maße: ca. 81 x 52,5 x 47,5 cm (B x H x T).
Zubehör: Chromdrehgestell mit Laufrollen (Höhe 46 cm), Nachrüstsatz für Lautsprecher- und Tonbandanschluß.

Für Bildaufzeichnungs-Geräte (VCR) vorbereitet.
Ausführungen und Festpreise einschließlich drahtloser Ultraschall-Fernsteuerung:
Edelholz dunkel poliert DM 2448,-
Nußbaum naturhell mattiert DM 2468,-
Mattweiß DM 2488,-

SABA Württemberg S 6735 color telecommander

Standgerät mit abschließbarer Rolltür. Technische Daten wie T 6735. Maße: ca. 90 x 91 x 50,5 cm (B x H x T). Zubehör: Laufrollen. Ausführung und Festpreis einschließlich drahtloser Ultraschall-Fernsteuerung: Nußbaum naturhell mattiert DM 2578,-



Der Preisgünstigste unter den Schwarzweißen.

1 SABA Schauinsland T 142 electronic

61-cm-Super-Rechteck-Bildröhre. Elektronische Senderwahl mit 6 Schnellwahltasten für alle Programme. Großflächenskala mit übersichtlicher Band- und Kanalanzeige. Hoher Bedienungskomfort durch Flachbahnregler mit Linearskala für Lautstärke, Kontrast und Helligkeit. 2-Dioden-Schaltung für einwandfreien Schwarzweiß-Empfang von Farbsendungen. Bildröhren-Schutzschaltung.

Maße: ca. 68,5 x 49 x 39 cm (B x H x T).
Zubehör: Chromdrehständer mit Laufrollen (Höhe 45 cm), Drehfuß de Luxe (weiß).

Ausführungen und Festpreise:
Edelholz dunkel poliert DM 598,-
Nußbaum naturhell mattiert DM 614,-
Mattweiß DM 630,-
In EFTA-Ländern wird dieses Gerät unter der Bezeichnung T 242 geliefert.

2 SABA Schauinsland T 243 electronic

Elektronische Senderwahl mit 7 Servotasten für alle Programme.

Flachbahnregler für Lautstärke, Kontrast und Helligkeit. Leistungsstarker Frontlautsprecher. Klangtaste.

2-Dioden-Schaltung für einwandfreien Schwarzweiß-Empfang von Farbsendungen. Fernsteueranschluß für Lautstärke und Helligkeit. 61-cm-Super-Rechteck-Bildröhre im Europaformat.

Maße: ca. 70 x 48 x 42,5 cm (B x H x T).
Zubehör: Fernsteuerung FS 40. Chromdrehständer mit Laufrollen (Höhe 45 cm), Drehfuß de Luxe (weiß).
Ausführungen und Festpreise:
Edelholz dunkel poliert DM 648,-
Nußbaum naturhell mattiert DM 664,-
Mattweiß DM 680,-



Programmwahl ohne Tastendruck.

1 SABA Schauinsland T 244 telecomputer

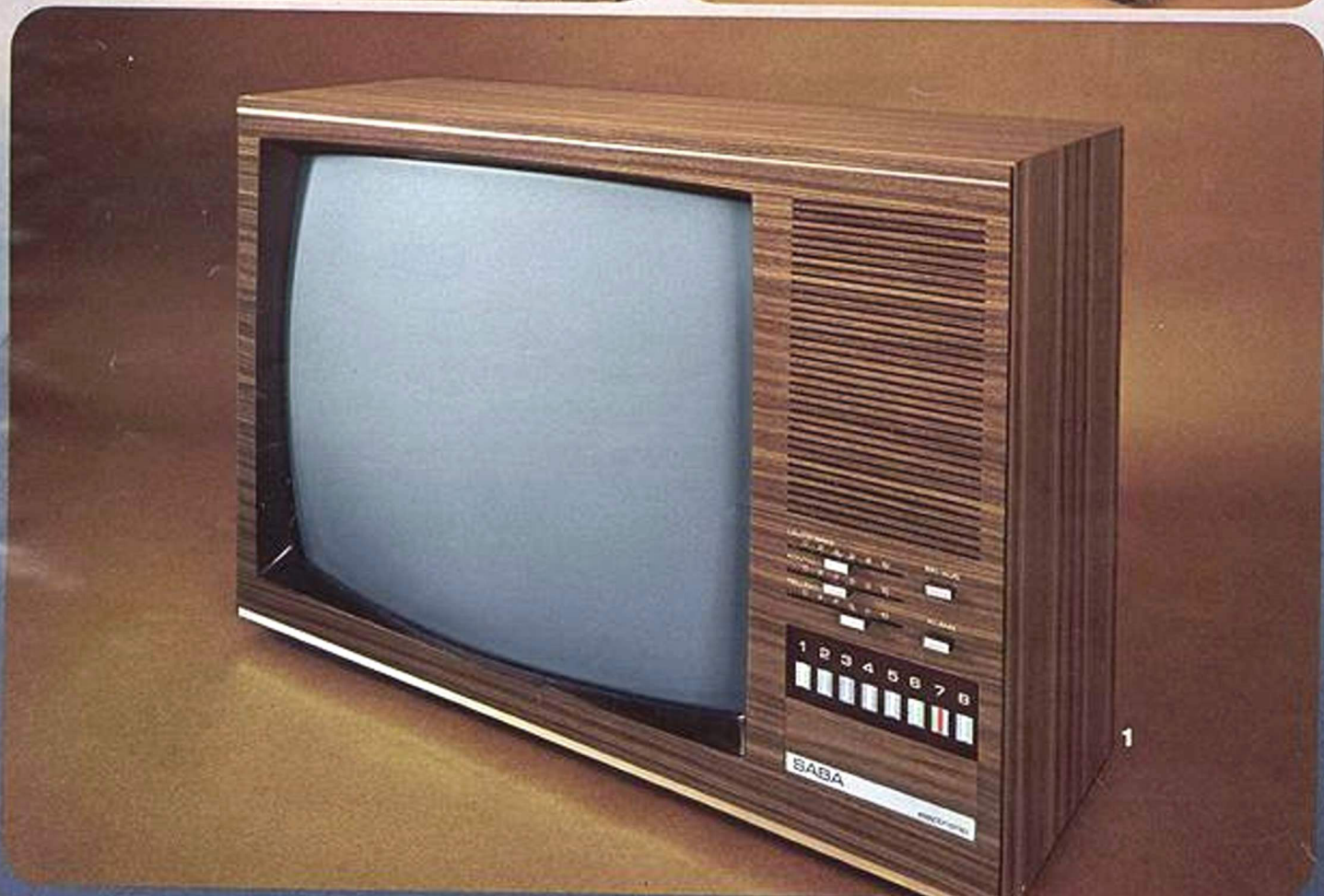
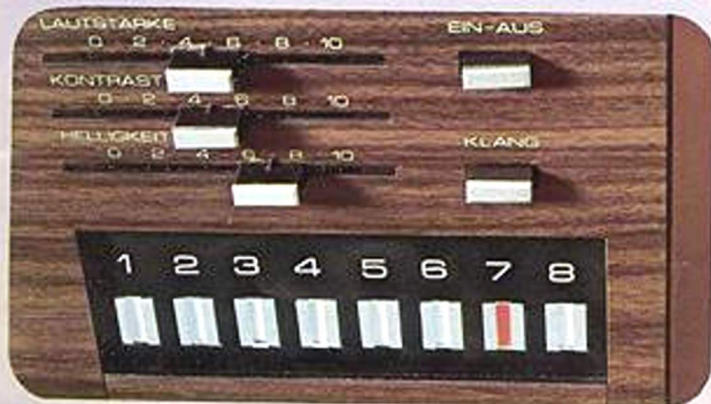
8 telecomputer-Berührungstasten mit
Leuchtanzeige für alle Programme.
61-cm-Super-Rechteck-Bildröhre im
Europaformat.
Flachbahnregler für Lautstärke,
Kontrast und Helligkeit.
Großer Frontlautsprecher.
Klangtaste.
Fernsteueranschluß.
Ton sofort.
2-Dioden-Schaltung für einwandfreien
Schwarzweiß-Empfang von
Farbsendungen.

Maße: ca. 70 x 48 x 42,5 cm (B x H x T).
Zubehör: Fernsteuerung FS 40 für
Lautstärke und Helligkeit, Chromdreh-
ständer mit Laufrollen (Höhe 45 cm),
Drehfuß de Luxe (weiß).
Ausführungen und Festpreise:
Edelholz dunkel poliert DM 648,-
Nußbaum naturhell mattiert DM 664,-
Mattweiß DM 680,-

2 SABA Schauinsland T 248 electronic

Zeitlos elegante Ausstattung. Sogar die
Bildmaske ist edelholz furniert.
Sonstige Ausstattung und Technik
wie T 243 (Seite 10).

Maße: ca. 71 x 48,5 x 39 cm (B x H x T).
Zubehör: Fernsteuerung FS 40 für
Lautstärke und Helligkeit, Chromdreh-
ständer mit Laufrollen (Höhe 45 cm).
Ausführungen und Festpreise:
Edelholz dunkel poliert DM 698,-
Nußbaum naturhell mattiert DM 714,-



Großer Frontlautsprecher.
Klangregler.
Bildröhren-Schutzschaltung.

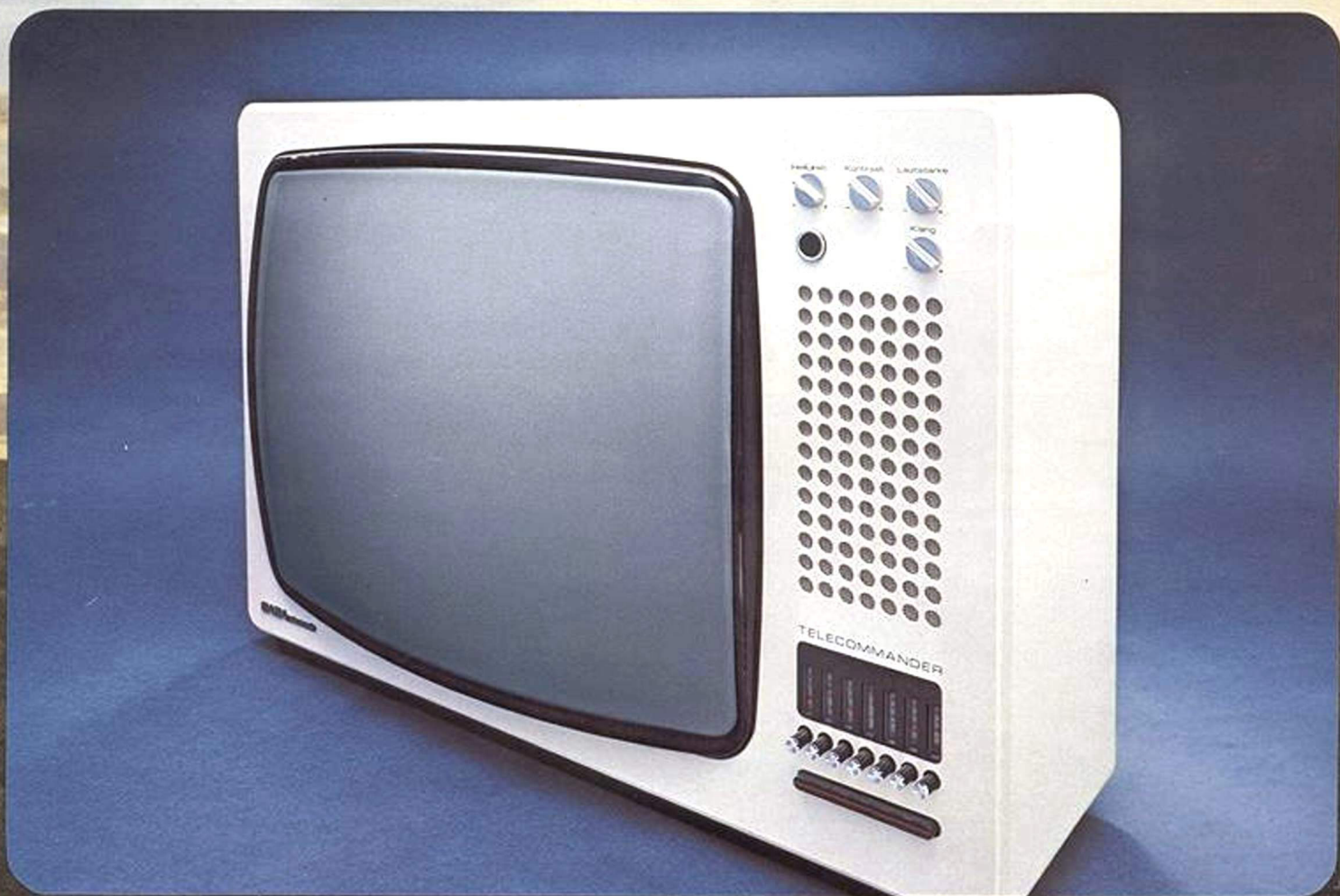
Lautsprecher: 18 x 13 cm (frontal abstrahlend), Anschluß für Außenlautsprecher (niederohmig).
Automatiken: Speicherautomatik für VHF und UHF, Stabilisierung für Hochspannung, Bildbreite und Bildhöhe.
Große Betriebssicherheit durch reichlich dimensionierte, mehrfach geprüfte Einzelteile, Linearskala für VHF und UHF, 2-Dioden-Schaltung (Bild-Ton), Allbandwähler mit Diodenabstimmung volltransistorisiert, ZF-Stufen: 3 VHF/4 UHF, Leuchtfleck-Unterdrückung und Bildröhrenschutzschaltung, Hochspannungsdiode (Selenstab), dadurch verkürzte Anheizzeit.

Maße: ca. 70,5 x 49,5 x 39 cm (B x H x T).
Zubehör: Chromdrehständer mit Laufrollen (Höhe 45 cm), Drehfuß de Luxe (weiß).
Ausführungen und Festpreis einschließlich drahtloser Fernsteuerung: Nußbaum naturhell mattiert oder mattweiß
DM 848,-

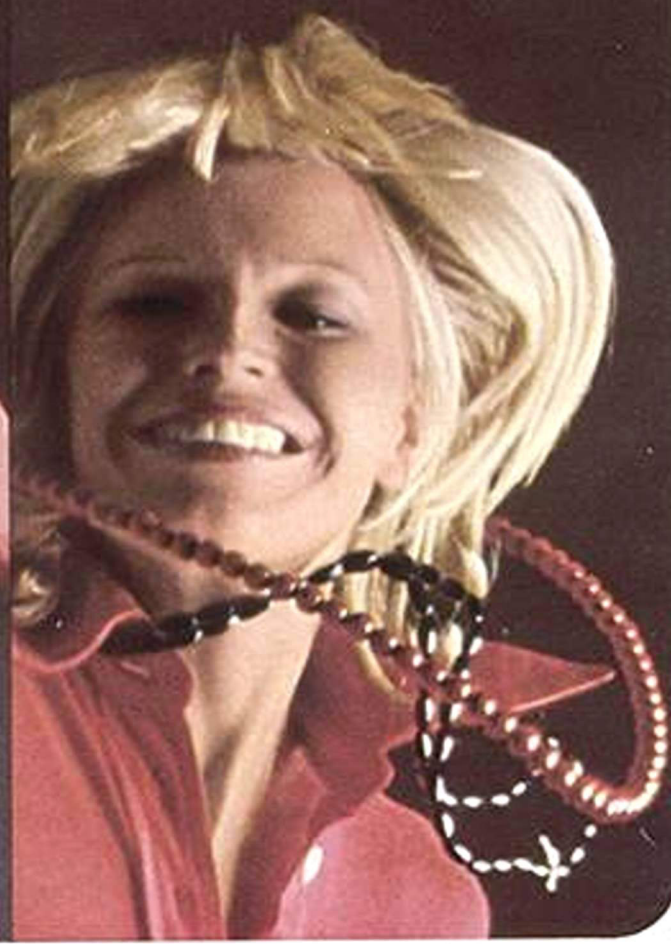
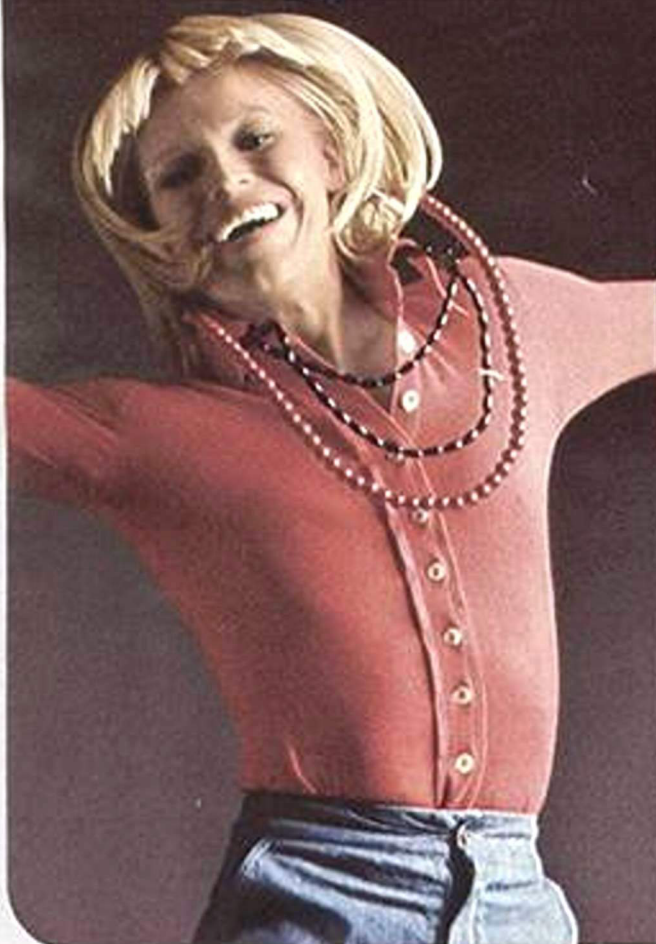
**Das Programm läuft.
Sie dürfen sitzenbleiben.
Dank SABA telecommander!**

SABA Ultra TSL 249 telecommander

Drahtlose Ultraschall-Fernsteuerung SABA telecommander für Lautstärke, Kanalwahl und Ausschaltung.
Bildschirm: 61-cm-Super-Rechteck-Bildröhre.
7 Stationstasten mit Leuchtanzeige für alle Programme.
Ton sofort.



Die Perfektion und die Mobilen.



Das Wichtigste über die Tragbaren von SABA

Die Lösung: ein Zweitgerät

Das Programmangebot des Fernsehens wächst ständig. Und oft sind die Interessen innerhalb einer Familie recht unterschiedlich. Die Lösung des Problems: ein Zweitgerät – schwarzweiß. Vielleicht ein Portable, das wenig Platz beansprucht, tragbar ist und mit dem Sie, wenn Sie wollen, sogar im Garten fernsehen können.

An SABA-Portables schätzt man das brillante, mikroscharfe Bild. Und die sprichwörtlich lange Lebensdauer. Ihre Bedienung ist völlig problemlos.

Wie unabhängig ein Portable sein muß

Die meisten Fernseh-Portables kann man nur von einer Steckdose zur anderen tragen.

Sie bleiben abhängig. Weil sie nicht auf Batteriebetrieb eingerichtet sind.

Der SABA pro FP 31 ist für alle Betriebsarten geeignet. Also für Netz-, Bordnetz- und Batteriebetrieb. Die Batterien können immer wieder aufgeladen werden. Durch die eingebaute Ladeautomatik.

Das eingebaute Netzteil spart Geld

Batterien kosten Geld.

Aber fast alle tragbaren SABA-Geräte haben ja ein eingebautes Netzteil. So können Sie zu Hause das Gerät an die Steckdose anschließen und unterwegs die Batterien benutzen.

Der SABA-Klang

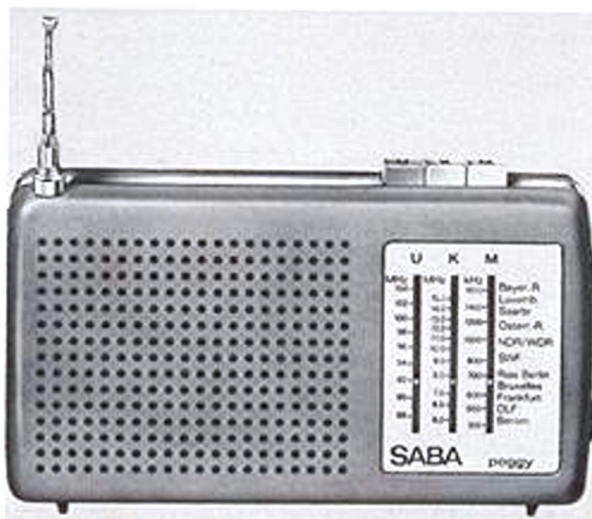
Koffergeräte müssen handlich sein.

Andererseits brauchen sie einen großen Lautsprecher mit starker Leistung.

Denn gerade im Freien muß der Ton auch bei hoher Lautstärke sauber und rein klingen. Die Koffergeräte von SABA haben deshalb überdurchschnittlich große Lautsprecher und eine beachtliche Ausgangsleistung.

Mehr Wellenbereiche

Selbst das kleinste Kofferradio von SABA hat drei Wellenbereiche. Damit jeder sein gewünschtes Programm erreichen kann. Immer und überall.



Die Leistung

Ein Gerät zum Mitnehmen muß überall einen guten Empfang und gute Wiedergabe bringen. SABA-Kofferradios besitzen eine außergewöhnliche technische Ausstattung. Mehr als 300 elektronische Bauelemente sind z. B. beim SABA Transall de Luxe automatic auf kleinstem Raum vereinigt. Das übertrifft die technische Ausstattung eines großen Heimempfängers.

Im Preis inbegriffen

Zu einem SABA-Cassetten-Recorder gibt es eine ganze Menge Zubehör: Mikrofon, Mikrofonständer, Ohrhörer, Aufnahmekabel, Leer-Cassette, Netzanschlußkabel. Alles im Preis inbegriffen. Die Recorder 325 und 335 haben sogar eine praktische Bereitschaftstasche.



Die Tragbaren – für zuhause und unterwegs.

1 SABA pro FP 31 electronic

Volltransistorisiertes Fernseh-Portable für Batterie-, Netz- und Bordnetzbetrieb. 110°-Ablenktechnik. 31-cm-Bildröhre. Doppel-Teleskopantenne. Eingebautes Ladegerät. 6 Stationstasten für alle Programme. Maße: ca. 32 x 32,5 x 28 cm (B x H x T). Gewicht: ca. 11,1 kg mit Batterien. Einbaumöglichkeit von 2 Akkus. Zubehör: Bordnetz-kabel und Netzkabel (im Preis eingeschlossen), Ohrhörer. Ausführungen und Festpreis: Elegantes Kunststoffgehäuse, weiß, orange oder ocker DM 568,- (ohne Batterien)

2 SABA Schauinsland P 170 electronic

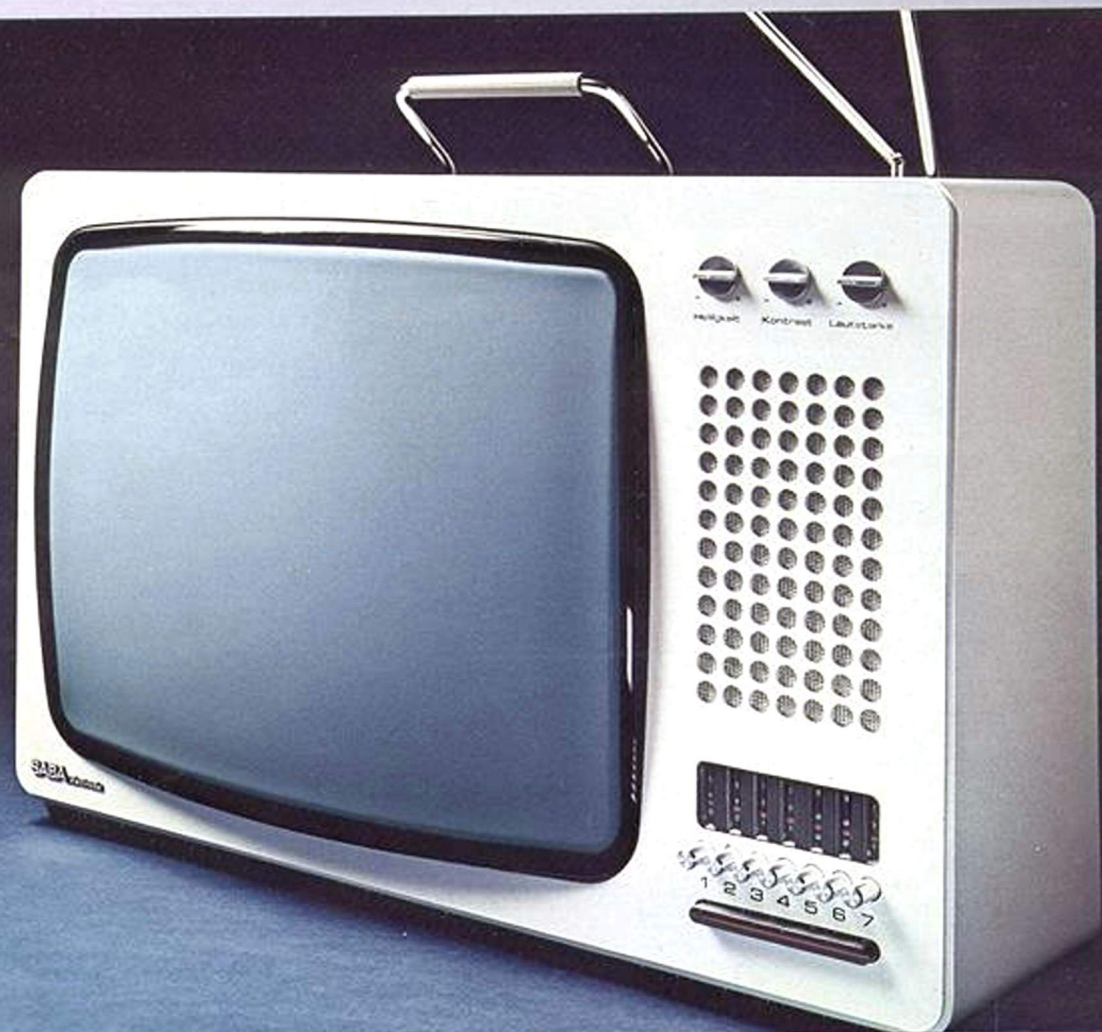
44-cm-Super-Rechteck-Bildröhre. Zwei achtstufige Teleskopantennen für VHF, Flächendipol für UHF. Elektronische Senderwahl mit 6 Stationstasten für alle Programme. Flachbahnregler für Helligkeit, Kontrast und Lautstärke. Abnehmbarer Tragegriff. 2-Dioden-Schaltung für einwandfreien Schwarzweiß-Empfang von Farbsendungen.

Maße: ca. 52,5 x 36,5 x 31,5 cm (B x H x T). Gewicht: ca. 15 kg. Ausführungen und Festpreis: Nußbaum naturhell mattiert oder mattweiß DM 598,-

3 SABA Ultra PSL 200 electronic

50-cm-Super-Rechteck-Bildröhre. Elektronische Senderwahl mit 7 Schnellwahltasten für alle Programme. Zwei 8-stufige Teleskop-Antennen für VHF, Flächendipol für UHF. 5 Röhren, 17 Transistoren, 35 Dioden und Gleichrichter, 2 integrierte Schaltungen. Frontlautsprecher 17/11,7 cm.

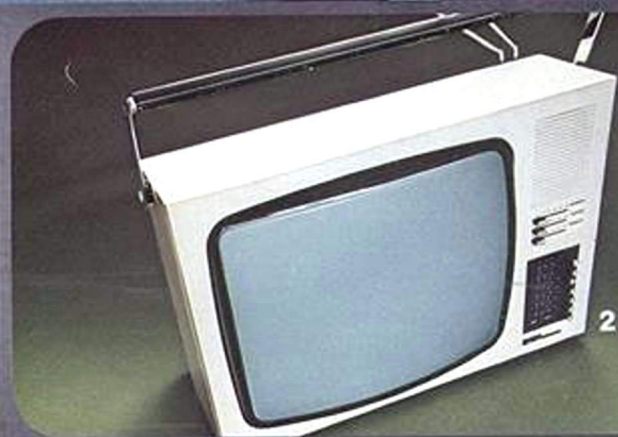
Maße: ca. 60,5 x 39 x 34 cm (B x H x T). Gewicht: ca. 19 kg. Ausführungen und Festpreise: Nußbaum naturhell mattiert DM 648,- Mattweiß DM 664,-



3



1



2

Die kleinen Koffer mit der großen Leistung.

1 SABA peggy

Hohe Empfangs- und Wiedergabeleistung. Drei Wellenbereiche: UKW, KW, MW. Ferritantenne für MW und KW, Teleskopantenne für UKW und KW. Anschlußbuchsen für Netzteil und Ohrhörer. Stromversorgung: 4 Mignonzellen à 1,5 V oder 6 V-Netzteil (extern). Endstufe: Eisenlose Gegentakt-Endstufe 0,8 Watt Ausgangsleistung.

Ausführung: Griffsympathisches Gehäuse mit angenehmer, samtweicher Oberfläche, anthrazit, mattweiß, flamingorot, olivgrün. Maße: ca. 21 x 10,5 x 5 cm (B x H x T). Gewicht: ca. 580 g mit Batterien. Zubehör: Ohrhörer (im Preis eingeschlossen). Festpreis: DM 99,-

2 SABA bonny

Batterie- und Netzbetrieb mit selbsttätiger Umschaltung. Vier Wellenbereiche: UKW, KW, MW, LW. UKW-Abstimmautomatik. Ferritantenne für MW und LW, Teleskopantenne für UKW und KW. Guter Klang durch 10 cm-Lautsprecher. Anschlußbuchse für Ohrhörer.

Diodenbuchse für Aufnahme und Wiedergabe. Automatische Umschaltung 220/110 V bei Anschluß an 110 V Netzspannung.

Anschlüsse: Tonbandgerät bzw. Cassetten-recorder/Plattenspieler, Ohrhörer, Netzanschluß. Stromversorgung: 4 Babyzellen à 1,5 V oder 110/220 V~. Endstufe: Gegentakt-Endstufe 1,4 W Ausgangsleistung.

Ausführung: Nußbaumfarben oder mattweiß. Maße: ca. 27 x 14 x 6,5 cm (B x H x T). Gewicht: ca. 1,7 kg mit Batterien. Zubehör: Ohrhörer (im Preis eingeschlossen). Festpreis: DM 158,-



1 SABA sandy automatic

Automatische Umschaltung Batterie-/Netzbetrieb.

4 Wellenbereiche: UKW, KW, MW, LW.
Schaltbare UKW-Abstimmautomatik.
Klangregler.

Lautsprecher: 12 cm Ø.

Anschlüsse: Tonbandgerät/

Plattenspieler/Cassetten-recorder,

Zweitlautsprecher bzw. Kopfhörer, Netz.

Stromversorgung: 5 Babyzellen à 1,5 V

oder 220 V ~.

Ton-Endstufe 1,8 W Ausgangsleistung.

Eingebaute Antennen: Ferrit-Antenne

für MW und LW, Teleskop-Antenne für

KW und UKW.

Ausführung: Nußbaumfarben oder
pantherschwarz.

Separates Kabelfach für Netzschur,
abnehmbarer Griff.

Maße: ca. 27 x 16,5 x 7,5 cm (B x H x T).

Gewicht: ca. 2 kg mit Batterien.

Festpreis: DM 198,-

2 SABA Transall de Luxe automatic

Acht Wellenbereiche.

Ausgangsleistung 4 W (Batterie)

bzw. 8 W (Netz).

2 Lautsprecher.

Batterie- und Netzbetrieb mit

selbsttätiger Umschaltung.

Gespreiztes 19- und 49-m-KW-Band.

Amateurfunk-Empfang auf dem 80-

und 40-m-KW-Band.

2 MW-Bereiche.

Lautstärke-, Höhen- und Tiefenregelung
durch Flachbahnregler.

6 UKW-Stationstasten.

Schaltbare UKW-Abstimmautomatik.

Großer Abstimmanzeiger, kombiniert mit

Batteriekontrolle.

Vier eingebaute Antennen.

Große Winkel-Flutlichtskala.

Abnehmbarer Griff.

Anschlüsse: Plattenspieler/Tonbandgerät/

Cassetten-recorder, Kopfhörer, UKW-

Dipol, Antenne/Erde (Gemeinschafts-

antenne), Netzschur.

Stromversorgung: 6 Monozellen à 1,5 V

110/220 V ~ (umschaltbar).

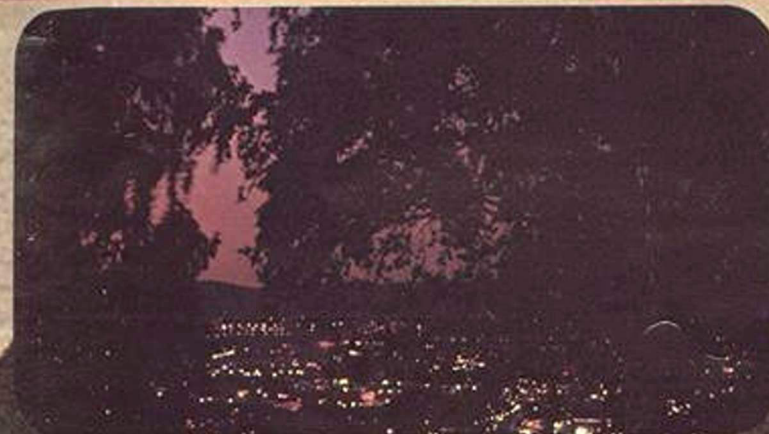
Ausführung: Nußbaumfarben.

Separates Kabelfach für Netzschur.

Maße: ca. 37,5 x 23,5 x 10,5 cm (B x H x T).

Gewicht: ca. 4 kg mit Batterien.

Festpreis: DM 448,-



Hören, aufnehmen, wiedergeben – mit allem Drum und Dran!

1 SABA radio-recorder RCR 352

Direktüberspielung von Rundfunk auf
Cassette möglich.

Batterie- und Netzbetrieb mit
selbsttätiger Umschaltung.

Zwei Wellenbereiche: MW und UKW.

2 Watt Ausgangsleistung.

Automatische Aussteuerung.

Anschlußbuchsen für Mikrofon und
Radio/TA/Band.

Stromversorgung: 220 Volt ~.

Batterien: 6 Babyzellen à 1,5 V
(Leakproof) oder externe 9 Volt-
Stromquelle.

Ausführung: Schlag- und kratzfestes
Kunststoffgehäuse, anthrazit.

Maße: ca. 29 x 20 x 7 cm (B x H x T).

Gewicht: ca. 2,7 kg mit Batterien.

Zubehör: Leercassette, Ohrhörer,
Mikrofon (im Preis eingeschlossen).

Festpreis einschl.

Urheberabgabe:

DM 328,-

2 SABA radio-recorder RCR 354

Direktüberspielung von Rundfunk auf
Cassette möglich.

Batterie- und Netzbetrieb mit
selbsttätiger Umschaltung.

4 Wellenbereiche: UKW, KW, MW
und LW.

2 Watt Ausgangsleistung.

Flachbahnregler für Klang und
Lautstärke.

Mithörlautstärke bei Aufnahme frei
regelbar.

Automatische Aussteuerung.

Anschlußbuchsen für Mikrofon und
Radio/TA/Band.

Fernbedienung Start/Stop über
Mikrofon steuerbar.

Stromversorgung: 220 Volt ~.

6 Babyzellen à 1,5 V (Leakproof) oder
externe 9 Volt-Stromquelle.

Ausführung: Schlag- und kratzfestes
Kunststoffgehäuse, nußbaumfarben.

Maße: ca. 34 x 22 x 8 cm (B x H x T).

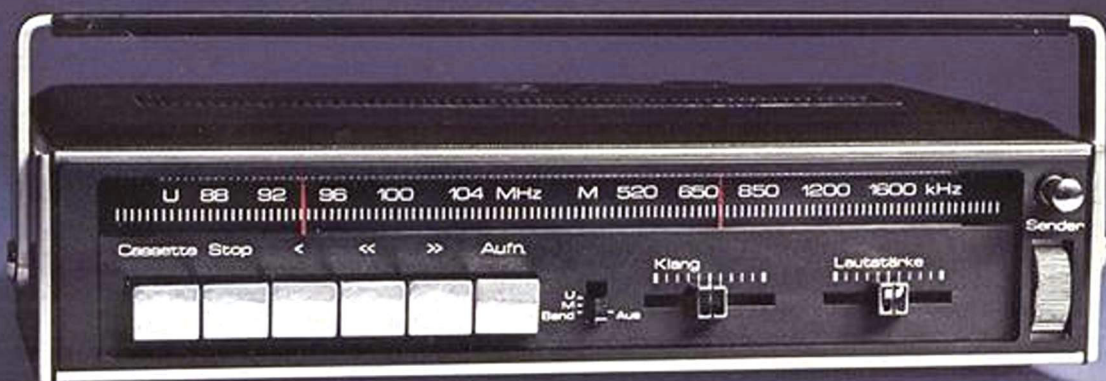
Gewicht: ca. 3,6 kg mit Batterien.

Zubehör: Leercassette, Ohrhörer,
Mikrofon (im Preis eingeschlossen).

Festpreis einschl.

Urheberabgabe:

DM 378,-



Die Wunsch-Recorder, in denen alles drinsteckt.

1 SABA cassetten-recorder 315

Eingebautes Mikrofon mit Leuchtanzeige.
Aussteuerungs-Automatik.
Mithörmöglichkeit bei Aufnahme.
Flachbahnregler für Lautstärke und Klang.

Automatische Endabschaltung.
Schneller Vor- und Rücklauf.
Anschlußbuchsen für Aufnahme/
Wiedergabe und Außenmikrofon.
Endstufe: 2 Watt Ausgangsleistung.
Eingänge: Mikrofon, Radio/TA/Band.
Ausgänge: Radio/Band, Ohrhörer.
Stromversorgung: 220 Volt ~.
Batterien: 4 Babyzellen à 1,5 V.

Ausführung: schwarz.
Maße: ca. 27 x 15 x 8 cm (B x H x T).
Gewicht: ca. 2,2 kg mit Batterien.
Zubehör (im Preis eingeschlossen):
Ohrhörer, Leercassette, Rundfunk-
verbindungskabel.

Festpreis einschl. Zubehör und
Urheberabgabe: DM 198,-

2 SABA cassetten-recorder 325

Aussteuerung automatisch oder
manuell (umschaltbar).
Flachbahnregler für Klang und
Lautstärke bzw. Aussteuerung.
Fernbedienung Start/Stop über
Mikrofon steuerbar.
Schneller Vor- und Rücklauf.
Allfrequenzlautsprecher 10,5 cm Ø.
Dreistelliges Zählwerk mit Nulltaste.

Automatische Endabschaltung.
Elektronisch geregelter Motor.
Großes Reportagefach für Zubehör.

Ausgangsleistung: 2 Watt.
Eingänge: Mikrofon, Radio/TA/Band.
Ausgänge: Radio/Band, Ohrhörer.
Stromversorgung: 220 Volt ~.
Batterien: 6 Babyzellen à 1,5 V
(Leakproof), 9 V-Netzteil (extern).

Ausführung: Nußbaumfarben.
Maße: 24 x 7,5 x 26 cm (B x H x T).
Gewicht: 2,5 kg mit Batterien.
Zubehör: Bereitschaftstasche, Mikrofon
mit Ständer, Ohrhörer, Leercassette,
Rundfunkverbindungskabel
(im Preis eingeschlossen).
Festpreis einschl. Zubehör
und Urheberabgabe DM 248,-



**Cassetten-Hobby –
jetzt in Stereo.
Zu einem erstaunlichen Preis!**

SABA cassetten-recorder 335 Stereo

Vollwertiges Stereodeck für Aufnahme und Wiedergabe.
Eingebaute Endstufe mit Lautsprecher für Monowiedergabe.
Umschaltbar für Chromdioxid- oder Standardband.
Batterie- und Netzbetrieb mit selbsttätiger Umschaltung.
Aussteuerung automatisch oder manuell.

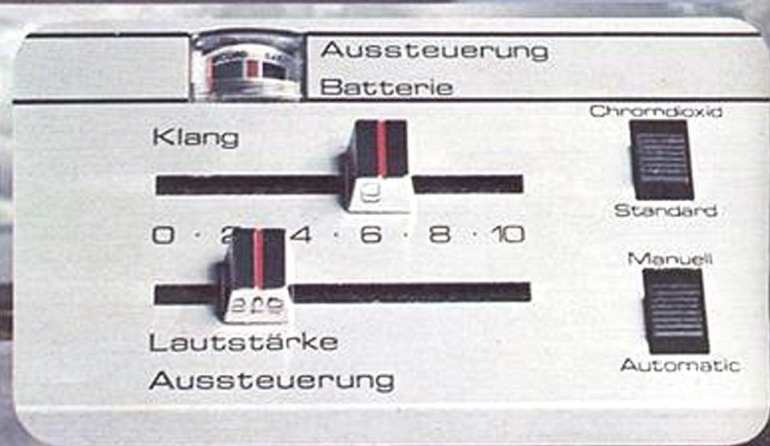
Flachbahnregler für Klang und Lautstärke bzw. Aussteuerung.
Stereo-Kopfhörer-Anschluß regelbar.
Fernbedienung Start/Stop über Mikrofon steuerbar.
Dreistelliges Zählwerk mit Nulltaste.
Schneller Vor- und Rücklauf.
Laufzeit 2 x 45 Minuten bei Cassette C 90.

Aussteuerungskontrolle durch Spitzenspannungs-Zeigerinstrument.
Automatische Endabschaltung.
Anschlußbuchsen für Stereo-Aufnahme/Wiedergabe und Stereo-Mikrofon.
Besonders großer Allfrequenz-Lautsprecher 10,5 cm Ø.
Batterie-Kontrolle durch Zeigerinstrument.
Elektronisch geregelter Motor.
Großes Reportagefach für Zubehör.
2 Watt Ausgangsleistung.

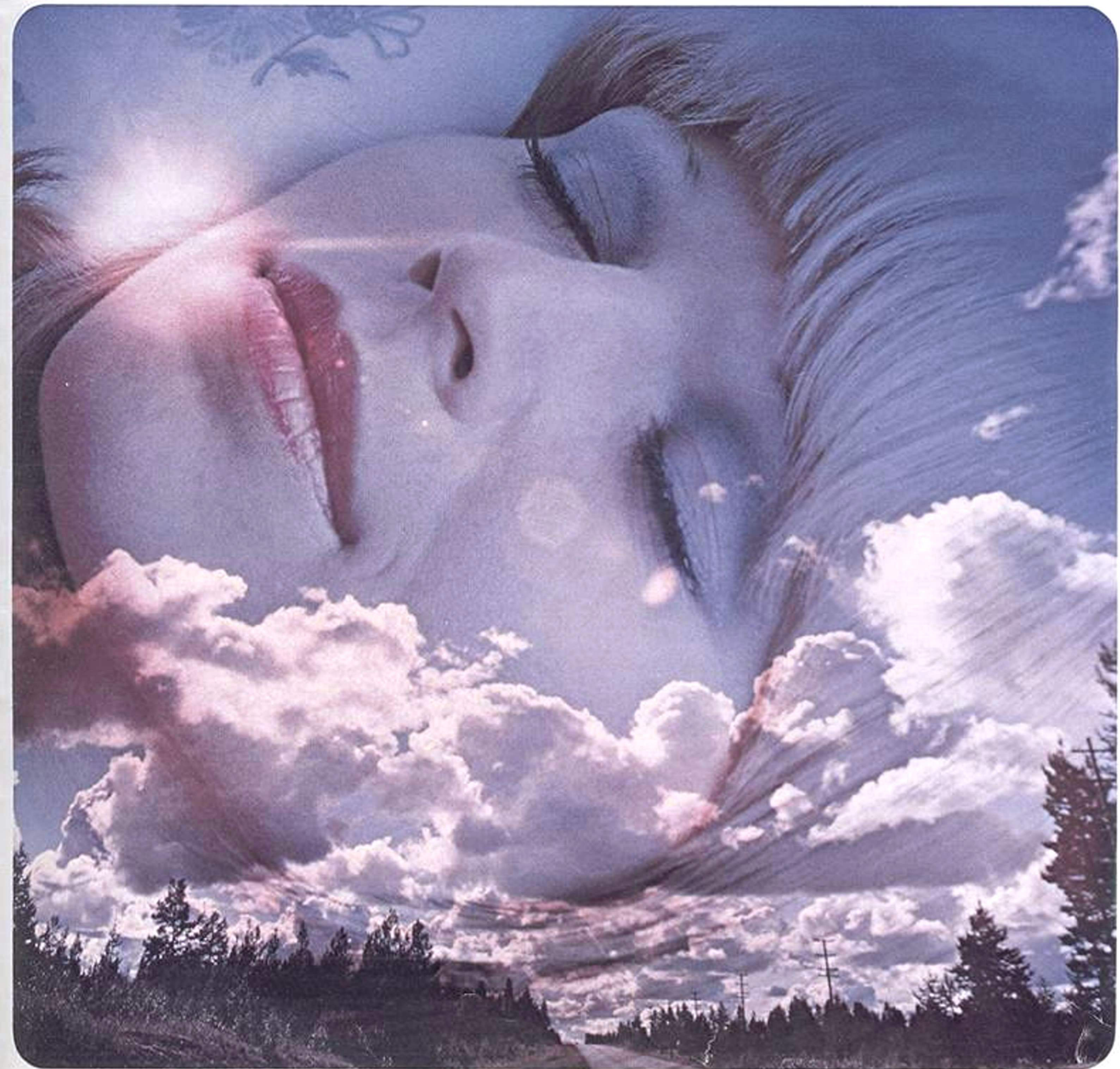
Eingänge: Stereo-Mikrofon, Radio/TA/Band, 9 V –.
Ausgänge: Radio/Band, Stereo-Kopfhörer/2 Stereo-Lautsprecher.
Stromversorgung: 220 Volt ~ oder 6 Babyzellen à 1,5 V (Leakproof) oder 9 V– (extern).

Ausführung: Nußbaumfarben.
Maße: ca. 24 x 7,5 x 26 cm (B x H x T).
Gewicht: ca. 3 kg mit Batterien.
Zubehör (im Preis eingeschlossen): Bereitschaftstasche, Mono-Mikrofon, Leercassette und Stereo-Rundfunkverbindungskabel.
Festpreis einschl. Zubehör und Urheberabgabe

DM 298,-



Die Perfektion und der Klang.



Immer wieder aktuell – das Radio

Das Radio und der Klang

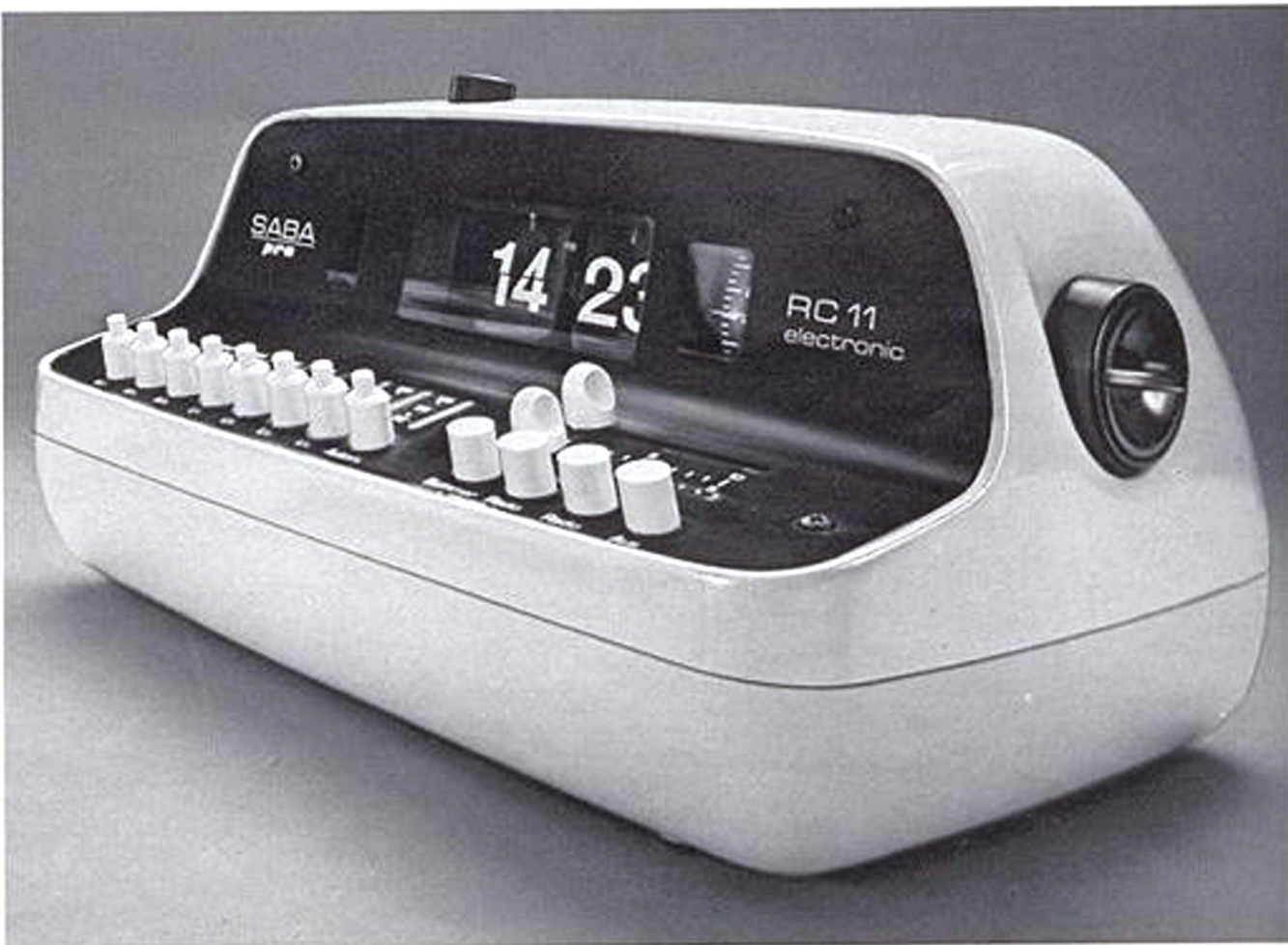
SABA-Radios haben sich schon immer durch ihren guten Klang ausgezeichnet. Das ist ein Ergebnis der präzisen Abstimmung der Lautsprecher-Eigenschaften auf die jeweils verwendete Endstufe. Die leistungsstarken Transistor-Endstufen erlauben eine wirksame Frequenzgang-Korrektur, was zu der vielgerühmten Klangnatürlichkeit der SABA-Geräte führt.

Das Radio und Stereo

Wußten Sie, daß der Anteil an Stereo-Sendungen im Radioprogramm von Jahr zu Jahr rapide steigt? Wußten Sie auch, daß heute schon fast 70% der UKW-Musiksendungen in Stereo ausgestrahlt werden? Und haben Sie sich schon einmal vor Augen gehalten, daß jede Schallplatte, die Sie heute kaufen, für Stereo-Wiedergabe bestimmt ist? Dies sind die Gründe dafür, warum immer mehr Musikfreunde von Mono auf Stereo umsteigen.

Die weltweiten Wellen

Kein anderes Medium ist so international wie der Rundfunk. Die Welt erschließt



sich immer mehr für jeden einzelnen von uns: In der Schnelligkeit der Nachrichtenübermittlung ist der Rundfunk allen anderen Massenmedien immer noch

überlegen. Weder Tageszeitungen noch Fernsehen können zu jeder Tages- und Nachtzeit Weltnachrichten aus allen 5 Kontinenten bringen.

Non-Stop Programm

Kein anderes Massenmedium bietet ein 24-Stunden-Programm. Der Rundfunk sendet nicht nur rund um die Uhr, sondern er bietet auch zu jeder Stunde Unterhaltungs- und Tanzmusik, Sinfoniekonzerte, Kirchenmusik, Folklore und Reportagen, Hörspiele, Kommentare, Nachrichten und Wetterberichte.

Moderne kleine Kraftpakete

Rundfunkgeräte sind heute volltransistorisiert. Transistoren beanspruchen weit weniger Raum als Röhren. So schafft die Transistortechnik gleichzeitig Platz für große Lautsprecher, mehr Technik, mehr Leistung. Das bedeutet: guter Klang, guter Empfang auch bei kleinen Rundfunkgeräten.



Der gute Klang – rund um die Uhr.

1 SABA radio clock automatic

Wecken wahlweise durch Senderprogramm oder Summton.
Weckzeit über 24 Stunden einstellbar.
Zwei Wellenbereiche: UKW und MW.
Beste Klangwiedergabe auf UKW durch Abstimmautomatik.
Flachbahnregler für Lautstärke und Klang.
1,5 W Ausgangsleistung.
Wecken ausschließlich über Hauptlautsprecher – auch bei angeschlossenem Ohrhörer oder Kissenlautsprecher.
Automatisches Ausschalten des Rundfunkteils einstellbar bis 60 Minuten.

Geräuschloser Betrieb.
Digitale Zeitanzeige, beleuchtet.
Optische Funktionskontrolle der Digitaluhr.
Ausführung: Modernes schlag- und kratzfestes Kunststoffgehäuse, mattweiß oder rot.
Maße: ca. 30,5 x 9,1 x 15 cm (B x H x T).
Zubehör: Kissenlautsprecher (im Preis eingeschlossen).
Festpreis **DM 198,-**

2 SABA pro RC 11 electronic

Wecken wahlweise durch Senderprogramm oder Summton.
Weckzeit über 24 Stunden einstellbar.
Optische Funktionskontrolle der Digitaluhr.
Zwei Wellenbereiche: UKW und MW,

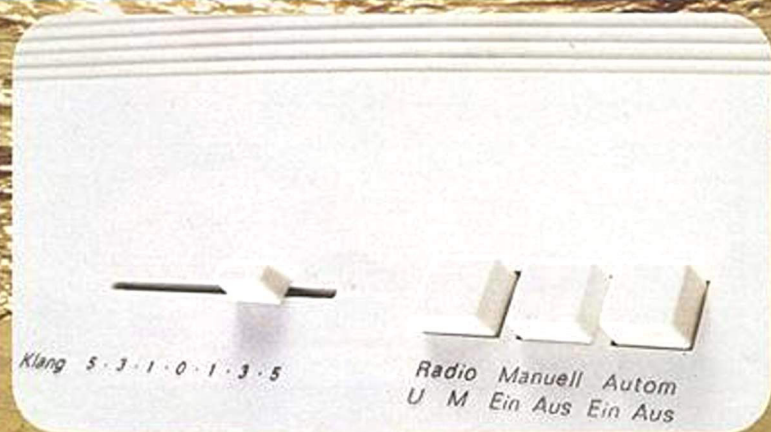
durch 7 Schnellwahltasten mit automatischer Bereichsumschaltung einstellbar.

2 Watt-Endstufe.
Flachbahnregler für Lautstärke und Klang.
Beim Anschluß des Ohrhörers schaltet sich der Lautsprecher automatisch aus und beim Wecken wieder ein.
Geräuschloser Betrieb.
Digitale Zeitanzeige, beleuchtet.
Automatisches Ausschalten des Rundfunkteils einstellbar bis 60 Minuten.

Ausführung: Modernes schlag- und kratzfestes Kunststoffgehäuse, mattweiß oder rot.

Maße: ca. 25,5 x 14 x 18 cm (B x H x T).
Zubehör: Ohrhörer (im Preis eingeschlossen).

Festpreis: **DM 298,-**



Großer Klang muß nicht viel kosten.

1 SABA pro RF 21

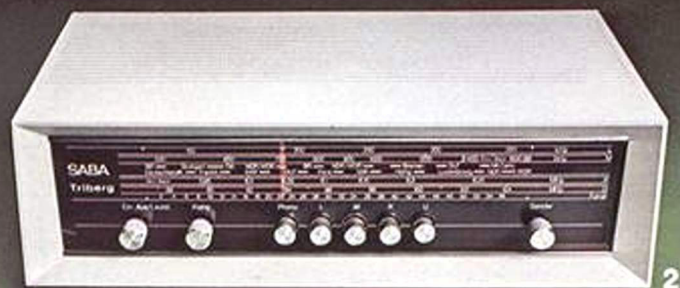
Eisenlose Gegentakt-Endstufe mit 4 Watt Ausgangsleistung.
Großer Konzertlautsprecher.
Stufenlose Klangregelung.
Moderne Schaltungstechnik mit integrierter Schaltung.
Hochwirksame Ferrit-Antenne für Mittel- und Langwelle, Netzantenne für Ultrakurzwellen.
Hohe Trennschärfe.
Maße: ca. 28 x 15,5 x 19,5 cm (B x H x T).
Ausführung und Festpreis: Modernes Kunststoffgehäuse, mattweiß oder rot
DM 248,-

2 SABA Triberg

Alle Wellenbereiche: UKW, KW (49-m-Band), MW, LW.
Hohe Trennschärfe.
Zwei Antennen für alle Bereiche.
Große Flutlichtskala.
Hochwirksamer Klangregler.
9 Transistoren, 5 Dioden,
1 Gleichrichter.
Schwundregelung: AM auf 2 Stufen.
Eisenlose Gegentakt-Endstufe,
3 W Ausgangsleistung.
Lautsprecher: 15/10 cm nach oben abstrahlend.
Anschlüsse: Plattenspieler/Tonbandgerät, UKW-Dipol, Antenne und Erde.
Maße: ca. 36,5 x 11 x 18,5 cm (B x H x T).
Ausführung und Festpreis:
Mattweiß DM 178,-

3 SABA Donau

Moderne Schaltungstechnik, volltransistorisiert.
4 Wellenbereiche: UKW, KW (49-m-Band), MW, LW.
Eingebaute Antennen für alle Bereiche.
Ausgezeichnete Trennschärfe.
3 W Ausgangsleistung.
Hochwirksamer Klangregler.
Flutlichtskala, aufsteckbare Kennzeichen zur Markierung der beliebtesten Stationen.
Anschlüsse: Phono/Band, UKW-Dipol, Antenne und Erde.
Technische Daten wie SABA Triberg.
Maße: ca. 52 x 14 x 15 cm (B x H x T).
Ausführung und Festpreis:
Nußbaumfarben oder mattweiß DM 198,-



Die Radios für Anspruchsvolle.

1 SABA Lindau

Hohe Empfangs- und Wiedergabeleistung.
Ausgezeichnete Trennschärfe.
Eingebaute Antennen für alle Wellenbereiche.
Moderne Schaltungstechnik, volltransistorisiert.
Hochwirksamer Klangregler, stufenlos.
Anschlüsse für Phono/Band, UKW-Dipol, Antenne und Erde.
3 W Ausgangsleistung.
Lautsprecher: 17/11,7 cm.
Maße: ca. 57 x 15,5 x 16 cm (B x H x T).
Ausführung und Festpreis:
Edelholz,
nußbaum naturhell mattiert
oder mattweiß

DM 228,-

2 SABA Bregenz

4 Wellenbereiche: UKW, KW (49-m-Band), MW und LW.
3 Watt Ausgangsleistung.
Moderne Schaltungstechnik, volltransistorisiert mit integrierter Schaltung.
Hochwirksame Ferritantenne für Kurz-, Mittel- und Langwelle.
Wurfantenne für UKW.
Großer Konzertlautsprecher.
Flachbahnregler für Lautstärke und Klang.
6 Drucktasten.
Große Flutlichtskala.
Maße: ca. 56,5 x 13 x 20,5 cm (B x H x T).
Ausführung und Festpreis:
Nußbaum naturhell mattiert
oder mattweiß

DM 248,-

3 SABA Mainau

Optimaler Klang durch getrennte Höhen- und Tiefenregler.
Eisenlose Gegentakt-Endstufe mit 6 W Ausgangsleistung.
4 Wellenbereiche.
Schaltbare UKW-Abstimmautomatik.
Abstimmanzeige durch Zeigerinstrument.
Anschlüsse für Phono/Band, Zusatzlautsprecher, UKW-Dipol, Antenne und Erde.
11 Transistoren, 9 Dioden, 1 Gleichrichter.
Kreise: 8 AM, 11 FM.
Lautsprecher: 17/11,7 cm.
Maße: ca. 61 x 16 x 21 cm (B x H x T).
Ausführung und Festpreis:
Edelholz, mitteldunkel poliert,
nußbaum naturhell mattiert
oder mattweiß

DM 298,-



Jetzt kann niemand mehr sagen, Stereo sei ein teures Vergnügen.

1 SABA Konstanz Stereo automatic

Volltransistorisiertes Steuergerät mit getrennten Lautsprecherboxen. Hochwertiger Stereo-Decoder. Automatische Mono/Stereo-Umschaltung mit Leuchtanzeige. Stereo-Balanceregler. Schaltbare UKW-Abstimmautomatik. Hochwirksame Ferrit-Antenne für Mittel- und Langwelle. Wurfantenne für UKW. 2 eisenlose Gegentakt-Endstufen mit je 10 W Ausgangsleistung. 2 Boxen mit Allfrequenz-Lautsprechern 18/13 cm.

Anschlüsse: 2 Stereo-Lautsprecher, Zusatzlautsprecher, Stereo-Tonabnehmer, Stereo-Tonbandgerät.

Maße:
Steuergerät
ca. 59 x 12 x 23,5 cm (B x H x T).
Lautsprecherboxen
ca. 16 x 24 x 15 cm (B x H x T).
Ausführung und Festpreis:
Nußbaum naturhell mattiert
oder mattweiß einschl.
2 Lautsprecherboxen **DM 498,-**

2 SABA Meersburg Stereo

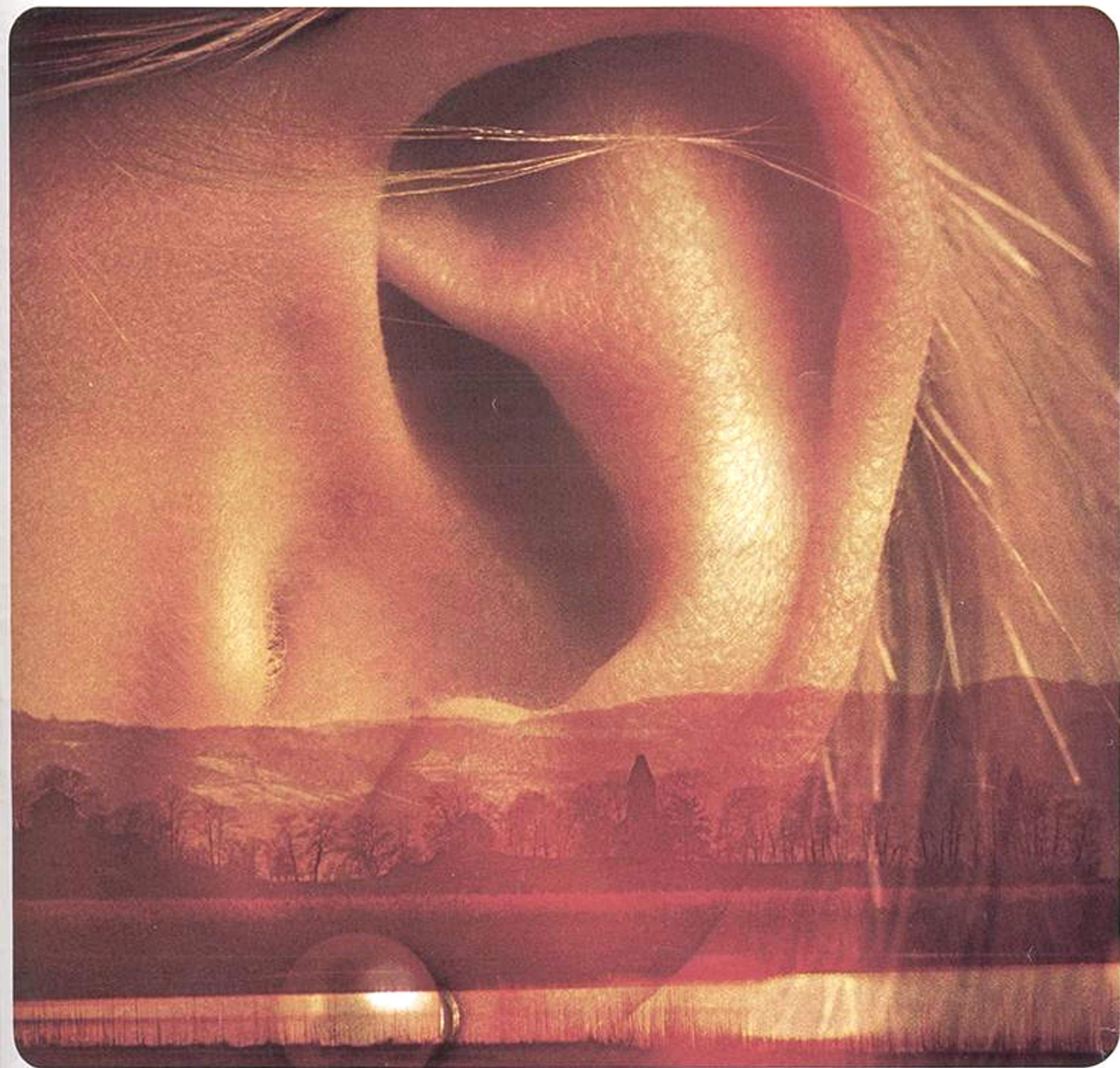
Volltransistorisiertes Steuergerät mit getrennten Lautsprecherboxen. Hochwertiger Stereo-Automatik-Decoder mit integrierter Schaltung. Automatische Mono/Stereo-Umschaltung mit Leuchtanzeige.

Stereo-Balanceregler.
6 UKW-Tasten für Programmschnellwahl. Schaltbare UKW-Abstimmautomatik. Hochwirksame Ferrit-Antenne für MW und LW, Wurfantenne für UKW. 4 Wellenbereiche: UKW, KW, MW und LW. 2 eisenlose Gegentakt-Endstufen mit je 12 Watt Ausgangsleistung. 2 Boxen mit Allfrequenz-Lautsprechern 23/16 cm. Anschlüsse: wie Konstanz Stereo.
Maße:

Steuergerät
ca. 64,5 x 12 x 23,5 cm (B x H x T),
Lautsprecherboxen
ca. 19,5 x 30 x 13 cm (B x H x T).
Ausführung und Festpreis:
Nußbaum naturhell mattiert
oder mattweiß einschl.
2 Lautsprecherboxen **DM 598,-**



Die Perfektion und HiFi.



Was Sie über HiFi und Stereo wissen sollten

Was ist HiFi?

HiFi ist die Abkürzung des englischen Begriffs High Fidelity. Das bedeutet wörtlich: hohe Naturtreue. Zwei Dinge sind bei der Beurteilung von HiFi entscheidend: der persönliche Eindruck durch den Hörvergleich und die korrekten, ausführlichen Meßangaben des Herstellers. In den DIN-Vorschriften ist festgelegt, welche Anforderungen von HiFi-Geräten erfüllt werden müssen.

Was ist Stereo?

Stereo – das heißt räumlich hören. Stereo-Aufnahmen werden mit zwei oder mehr Mikrofonen gemacht und über den Stereo-Verstärker und über zwei Lautsprecherboxen wiedergegeben. So kommt der Klang zu seiner vollen räumlichen Entfaltung.

Vierkanal-Stereo SABA quadrosonic

Eine verblüffende Verbesserung des Raumklanges wird bei der Wiedergabe mit SABA quadrosonic-Steuergeräten erzielt. Übrigens kann hierzu jeder HiFi-Plattenspieler mit einem guten Magnet-system verwendet werden.

Die Quadrofonie benutzt zur Erfassung der räumlichen Tiefe insgesamt vier Übertragungskanäle. Zur Wiedergabe

sind daher außer den beiden Lautsprecherboxen noch zwei weitere erforderlich, die hinter dem Hörer – jeweils einer links und einer rechts – aufgestellt werden. So erhält man die Rundumcharakteristik des Aufnahme-raumes.

Bausteine müssen zusammenpassen

SABA hat für Sie ein Programm kompletter HiFi-Anlagen zusammengestellt. Die einzelnen Bausteine sind technisch und funktionell genau aufeinander abgestimmt. So können Sie individuell Ihre Anlage wählen und haben immer die Sicherheit, daß alle Komponenten miteinander harmonieren.

Die Bausteine einer HiFi-Stereo-Anlage

Der Empfänger (Tuner) verwandelt die hochfrequenten, elektrischen Schallinformationen des Rundfunksenders in elektrische Schwingungen. Der Verstärker verstärkt die von den Programmquellen kommenden schwachen elektrischen Schwingungen auf hohe Ausgangsleistung.

Die Tuner-Verstärker-Kombination (Steuergerät) ist Programmquelle (Rundfunkempfang) und Verstärker zugleich.



Die Lautsprecher verwandeln die vom Verstärker kommende Ausgangsleistung in hörbaren Schall: Sie hören Musik oder Sprache.

Die SABA-Boxen sind genau auf die SABA-Verstärker abgestimmt.



Das Tonbandgerät verwandelt die magnetischen, der Plattenspieler die mechanischen Schallinformationen in elektrische Schwingungen.



Empfehlungstabelle für die Zusammenstellung von SABA HiFi-Anlagen

Musikanlagen	HiFi-Lautsprecherboxen					HiFi-Plattenspieler				HiFi-Tonbandgeräte		
	QX 30*	15 + FL 15	25 + FL 25	40 + FL 40	60 + FL 60	735	745	780	785	554	564	664
HiFi-Studio 8035 H		○				○	○			○	○	○
HiFi-Studio 8050 H	○		○				○	○	○	○	○	○
HiFi-Studio 8080 H	○			○			○	○	○	○	○	○
HiFi-Studio 8120					○			○	○	○	○	○
HiFi-Studio Freiburg telecommander H	○				○			○	○	○	○	○
HiFi-Tuner TS 80 HiFi-Verstärker VS 80				○			○	○	○	○	○	○

* Besonders geeignet als Zusatzlautsprecherpaar für quadrophonische Wiedergabe.

Für die hohe Leistung dieser HiFi-Anlage brauchen Sie nicht tief in die Tasche zu greifen.

SABA HiFi-Studio 8035 Stereo H

2 x 18 Watt Musikleistung.
Klirrfaktor kleiner als 0,25 % bei
Sinus-Dauerleistung (2 x 12 Watt).
Übertrifft die HiFi-Bedingungen nach
DIN 45 500.

Phono-Eingänge für Magnet- oder
Kristall-Systeme.
Kurzschlußfeste Lautsprecheranschlüsse
durch überdimensionierte Endstufen
und Spannungsbegrenzung.
Kopfhöreranschluß an der Gehäusefront.

Schaltbare UKW-Abstimmautomatik.
Zusatzantenne für sämtliche Bereiche.
Hochwertiger HiFi-Stereo-Decoder mit
8 Transistoren und 7 Dioden.
Automatische Mono/Stereo-Umschal-
tung mit Leuchtanzeige.
Besonders störungsfreier Stereo-
Empfang durch Tiefpaßfilter und
Sperrung gegen Nachbarkanalstörungen.
Maße: ca. 61 x 14 x 30 cm (B x H x T).
Ausführung und Festpreis:
Nußbaum naturhell mattiert
oder mattweiß DM 648,-

Die passenden SABA-HiFi-Lautsprecher-Boxen:

SABA HiFi-Regalbox 15
2-Weg-System: 1 Tieftöner 14,5 cm \varnothing .
1 Kalotten-Mittelhochtoner 9,5 cm \varnothing .

Übertragungsbereich: 45 Hz ... 20 kHz.
Nennbelastbarkeit: 12 Watt.
Musikbelastbarkeit: 15 Watt.
Impedanz: 4 Ohm.
Maße: ca. 39 x 22 x 20,5 cm (H x B x T).
Ausführung und Festpreis: Nußbaum
naturhell mattiert oder mattweiß,
abnehmbarer Frontrahmen DM 198,-

SABA HiFi-Flachbox FL 15
2-Weg-System: Tiefmitteltöner 12,5 cm \varnothing .
1 Kalotten-Mittelhochtoner 9,5 cm \varnothing .
Übertragungsbereich: 50 Hz ... 20 kHz.
Nennbelastbarkeit: 12 Watt.
Musikbelastbarkeit: 15 Watt.
Impedanz: 4 Ohm.
Maße: ca. 40 x 25 x 9 cm (H x B x T).
Ausführung und Festpreis: Nußbaum
naturhell mattiert oder mattweiß,
abnehmbarer Frontrahmen DM 198,-



Vierkanal-Stereo SABA quadrosonic – ein neues Hörerlebnis!

SABA HiFi-Studio 8050 Stereo H

2 x 25 Watt Musikleistung.
Klirrfaktor kleiner als 0,1% bei Sinus-
Dauerleistung (2 x 15 Watt).
Besonders störungsfreier Stereo-
Empfang durch Tiefpaßfilter und
Sperrung gegen Nachbarkanalstörungen.
Übertrifft die HiFi-Bedingungen nach
DIN 45 500.
Phono-Eingänge für Magnet- und
Kristall-Systeme.
Kurzschlußfeste Lautsprecher-
ausgänge.
6 UKW-Tasten für Programmschnellwahl.

Rausch- und Rumpelfilter.
Maße: ca. 61 x 14 x 30 cm (B x H x T).
Ausführung und Festpreis: Nußbaum
naturhell mattiert oder
mattweiß DM 828,-

Die passenden SABA-HiFi-Lautsprecher-Boxen:

SABA HiFi-Regalbox 25
2-Weg-System: 2 Tieftöner 14,5 cm \varnothing .
1 Kalotten-Mittelhohtöner 9,5 cm \varnothing .
Übertragungsbereich: 40 Hz ... 20 kHz.
Nennbelastbarkeit: 20 Watt.
Musikbelastbarkeit: 25 Watt.
Impedanz: 4 Ohm.
Maße: ca. 44 x 24 x 22 cm (H x B x T).
Ausführung und Festpreis: Nußbaum
naturhell mattiert oder mattweiß,
abnehmbarer Frontrahmen DM 248,-

SABA HiFi-Flachbox FL 25
Übertragungsbereich: 45 Hz ... 20 kHz.
Sonstige Daten wie Regalbox 25.
Maße: ca. 45 x 28 x 9,5 cm (H x B x T).
Ausführung und Festpreis: Nußbaum
naturhell mattiert oder mattweiß,
abnehmbarer Frontrahmen DM 248,-

SABA HiFi-Kompaktbox QX 30
für Vierkanal-Wiedergabe
2-Weg-System: 1 Tieftöner 14,5 cm \varnothing .
1 Kalotten-Mittelhohtöner 9,5 cm \varnothing .
Übertragungsbereich: 50 Hz ... 20 kHz.
Nennbelastbarkeit: 20 Watt.
Musikbelastbarkeit: 30 Watt.
Impedanz: 4 Ohm.
Maße: ca. 27 x 18 x 18,5 cm (H x B x T).
Ausführung und Festpreis: Nußbaum
naturhell mattiert, abnehmbarer
Frontrahmen DM 198,-



Eine preiswerte HiFi-Anlage, die sich ziemlich kostspielig anhört.

SABA HiFi-Studio 8080 Stereo H

Vierkanal-Wiedergabe
„SABA quadrosonic“.
2 x 40 Watt Musikleistung.
Klirrfaktor kleiner als 0,1% bei Sinus-Dauerleistung (2 x 30 Watt).
Moderne Schaltungstechnik:
Eingangsschaltung für alle Wellenbereiche mit Feldeffekt-Transistoren.
5-kHz-Pfeifsperrung auf Kurzwellen.
Schaltbare UKW-Stillabstimmung und UKW-Abstimmautomatik.
Zusatzantenne für sämtliche Bereiche.
Schaltbarer Tonband-Monitoranschluß.

Anschluß für Nachhallgerät SABA Sonorama.
Sonstige Daten: siehe 8050 (Seite 30).
Maße: ca. 61 x 14 x 30 cm (B x H x T).
Ausführung und Festpreis: Nußbaum naturhell mattiert oder mattweiß DM 1098,-

Die passenden SABA-HiFi-Lautsprecher-Boxen:

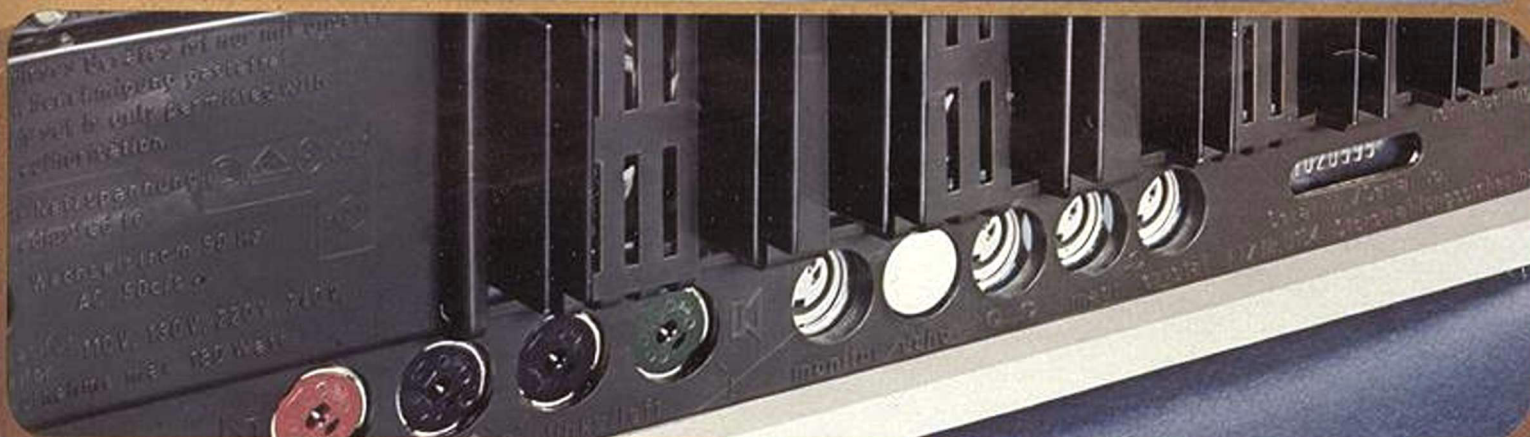
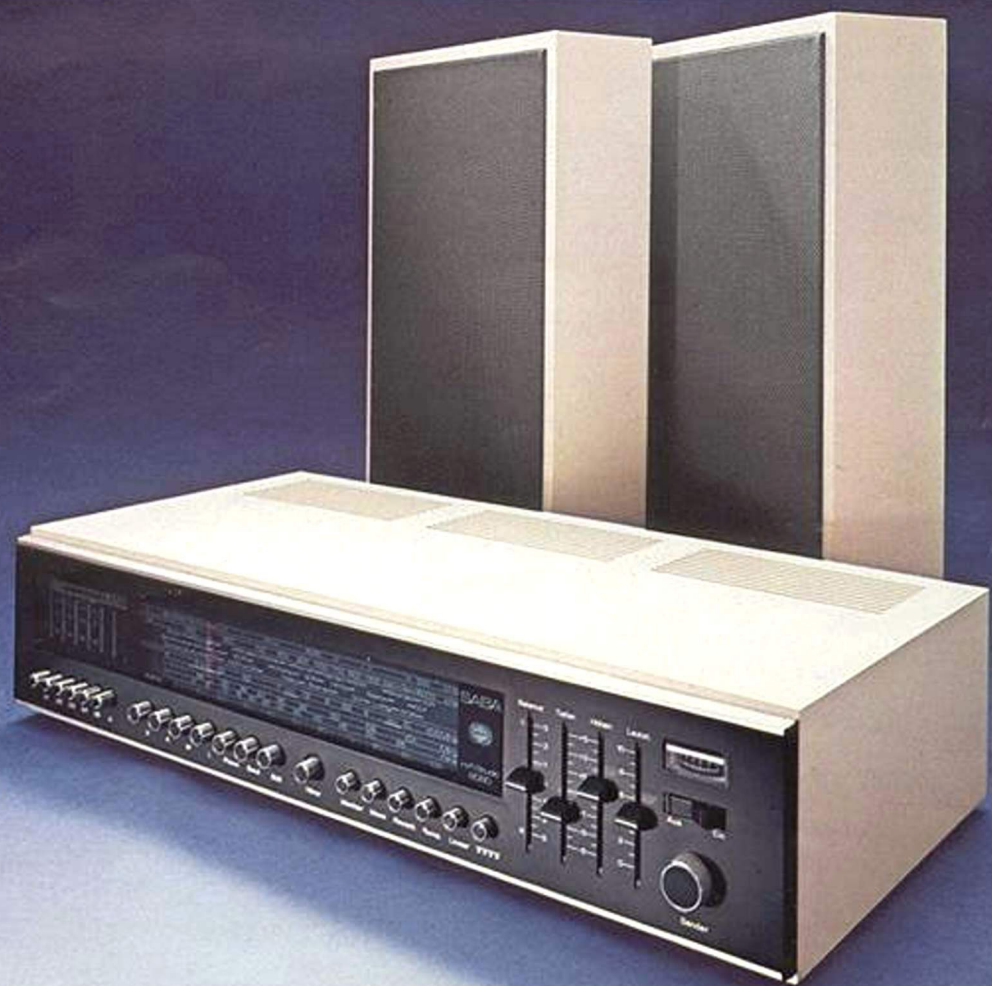
SABA HiFi-Regalbox 40
2 Tieftöner 14,5 cm Ø.
1 Kalotten-Mitteltöner 14,5 cm Ø.
1 Kalotten-Hochtöner 9,5 cm Ø.
Übertragungsbereich: 35 Hz ... 22,5 kHz.
Nennbelastbarkeit: 30 Watt.
Musikbelastbarkeit: 40 Watt.
Impedanz: 4 Ohm.
Maße: ca. 49,5 x 28 x 25 cm (H x B x T).

Ausführung und Festpreis: Nußbaum naturhell mattiert oder mattweiß, abnehmbarer Frontrahmen DM 348,-

SABA HiFi-Flachbox FL 40
1 Tieftöner 14,5 cm Ø.
1 Tiefmitteltöner 14,5 cm Ø.
1 Kalotten-Mittelhochtoner 9,5 cm Ø.
Übertragungsbereich: 40 Hz ... 20 kHz.
Nennbelastbarkeit: 30 Watt.
Musikbelastbarkeit: 40 Watt.
Impedanz: 4 Ohm.

Maße: ca. 52 x 32,5 x 10,5 cm (H x B x T).
Ausführung und Festpreis: Nußbaum naturhell mattiert oder mattweiß, abnehmbarer Frontrahmen DM 348,-

SABA HiFi-Kompaktbox QX 30 für Vierkanal-Wiedergabe.
Beschreibung siehe Seite 30.



Mehr Leistung ist ein Luxus, der sich lohnt.

SABA HiFi-Studio 8120 Stereo

2 x 60 Watt Musikleistung.
Klirrfaktor kleiner als 0,1% bei Sinus-Dauerleistung (2 x 40 Watt).
Moderne Schaltungstechnik:
Eingangsschaltung für alle Wellenbereiche mit Feldeffekt-Transistoren.
Phono-Eingänge für Magnet- und Kristall-Systeme mit Pegelregler.
Reserve-Eingangsbuchse.
10 Tasten für UKW-Programmschnellwahl.
Bei Berührung des Drehknopfes für Senderwahl schaltet die UKW-Abstimmautomatik aus, so daß der

Sender präzise manuell eingestellt werden kann.
Tonband-Monitoranschluß mit Pegelregler.

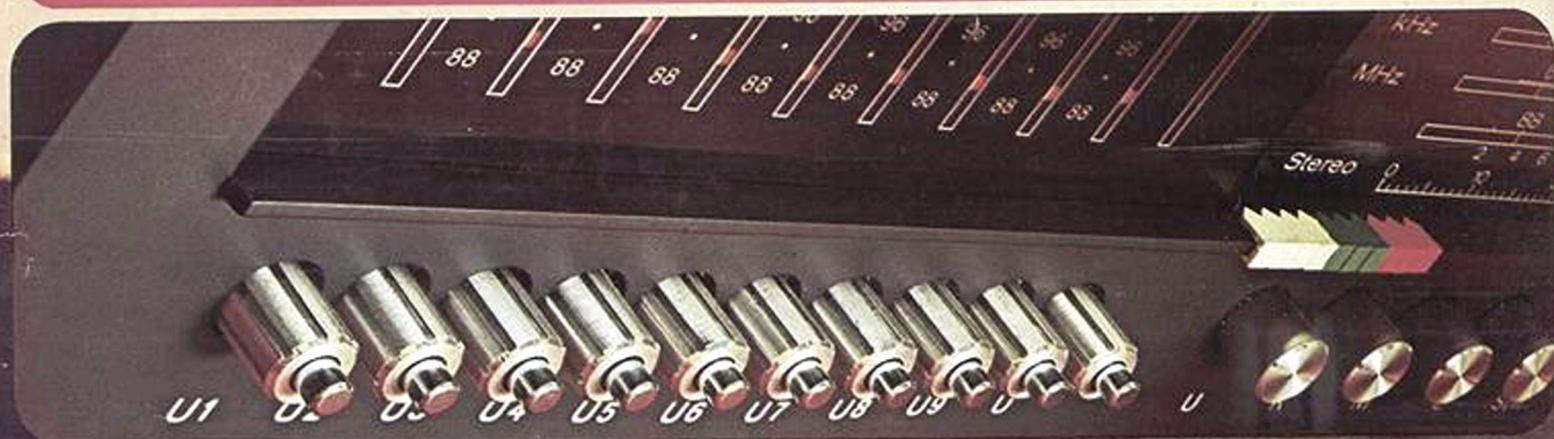
Maße: ca. 66,5 x 14 x 32,5 cm (B x H x T).
Ausführung und Festpreis: Nußbaum naturhell mattiert oder mattweiß DM 1398,-

Die passenden SABA-HiFi-Lautsprecher-Boxen:

SABA HiFi-Regalbox 60
4-Weg-System: 1 Tieftöner 20 cm Ø.
1 Tiefmitteltöner 20 cm Ø.
1 Kalotten-Mitteltöner 14,5 cm Ø.
1 Kalotten-Hochtöner 9,5 cm Ø.
Übertragungsbereich: 25 Hz ... 25 kHz.
Nennbelastbarkeit: 45 Watt.

Musikbelastbarkeit: 60 Watt.
Impedanz: 4 Ohm.
Maße: ca. 57,5 x 32 x 26 cm (H x B x T).
Ausführung und Festpreis: Nußbaum naturhell mattiert oder mattweiß, abnehmbarer Frontrahmen DM 498,-

SABA HiFi-Flachbox FL 60
4-Weg-System: 1 Tieftöner 20 cm Ø.
1 Tiefmitteltöner 20 cm Ø.
1 Kalotten-Mitteltöner 14,5 cm Ø.
1 Kalotten-Hochtöner 9,5 cm Ø.
Übertragungsbereich: 30 Hz ... 22,5 kHz.
Nennbelastbarkeit: 45 Watt.
Musikbelastbarkeit: 60 Watt.
Impedanz: 4 Ohm.
Maße: ca. 58 x 36 x 11 cm (H x B x T).
Ausführung und Festpreis: Nußbaum naturhell mattiert oder mattweiß, abnehmbarer Frontrahmen DM 498,-



Die erste HiFi-Anlage der Welt mit drahtloser Fernsteuerung.

SABA HiFi-Studio Freiburg telecommander H

Drahtlose Fernsteuerung für Netz Ein/Aus, Lautstärke, Tiefen, Höhen und lautlose UKW-Senderwahl.

Vierkanal-Wiedergabe

„SABA quadrosonic“.

2 x 60 Watt Musikleistung.

Klirrfaktor kleiner als 0,1% bei Sinus-Dauerleistung (2 x 40 Watt).

Übertrifft die HiFi-Bedingungen nach DIN 45 500.

Kopfhöreranschluß an der Gehäusefront. 5-kHz-Pfeifersperre auf Kurzwelle.

Digitale Umschaltung der 7 UKW-Schnellwahltasten.

Getrennte Instrumente für Abstimm-anzeige und UKW-Pegelanzeige.

Moderne Schaltungstechnik:

Eingangsschaltung für alle Wellen-bereiche mit Feldeffekt-Transistoren.

Hochwertiger HiFi-Stereo-Decoder mit integrierter Schaltung.

Beim Berühren des Senderwahl-Drehknopfes wird automatisch von jeder Senderschnellwahl-Taste U 1 bis U 7 auf den Handabstimmbereich UKW umgeschaltet.

Maße: ca. 74,5 x 17,5 x 33 cm (B x H x T).

Ausführung und Festpreis: Nußbaum naturhell mattiert oder mattweiß

DM 1998,- einschließlich drahtloser Ultraschall-Fernsteuerung telecommander.

Die passenden SABA-HiFi-Lautsprecher-Boxen:

SABA HiFi-Regalbox 60 und SABA HiFi-Flachbox FL 60: Beschreibung siehe Seite 32.

SABA HiFi-Kompaktbox QX 30 für Vierkanal-Wiedergabe. Beschreibung siehe Seite 30.



SABA HiFi-Bausteine. Damit Sie Ihre Anlage nach Wunsch zusammenstellen können.

1 SABA HiFi-Tuner TS 80 Stereo

4 Wellenbereiche.
6 UKW-Schnellwahltasten.
Abstimmanzeige durch beleuchtetes Zeigerinstrument.
Automatische Mono/Stereo-Umschaltung.
Hochwertiger HiFi-Stereo-Decoder.
Technische Hinweise:
25 Transistoren, 21 Dioden,
1 Gleichrichter.

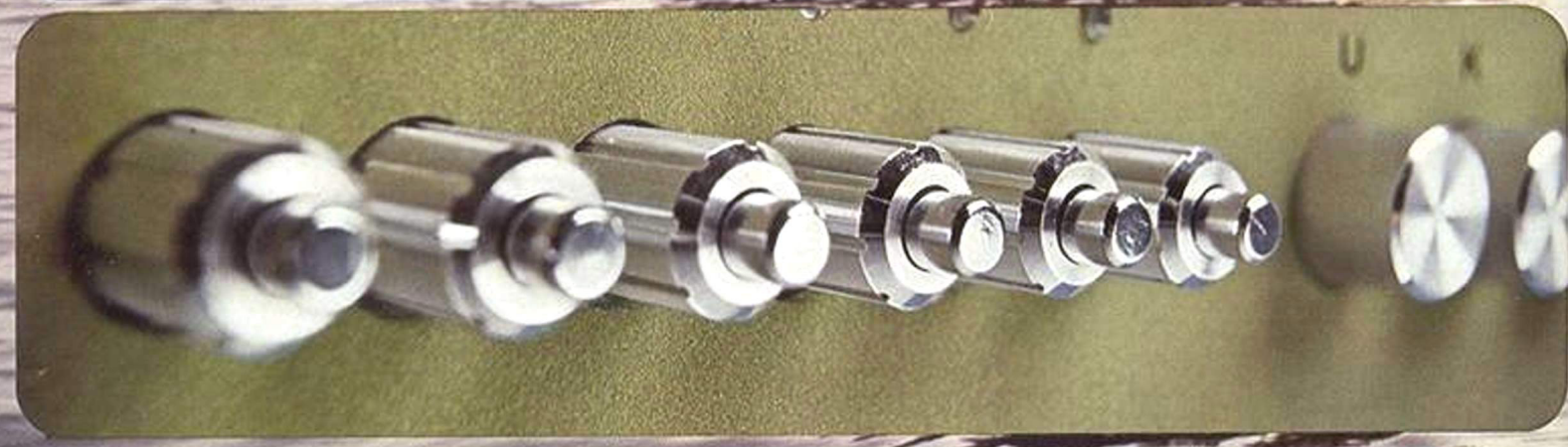
Kreise: 7 AM, 11 FM.
Empfindlichkeit: FM 1,5 μ V für 30 dB
Rauschabstand bei Mono, gemessen bei 40 kHz Hub.
Netzanschluß: 110/220 V ~.
Maße: ca. 41,5 x 11,5 x 28 cm (B x H x T).
Ausführungen und Festpreis:
Nußbaum naturhell mattiert oder mattweiß DM 598,-

2 SABA HiFi-Verstärker VS 80 Stereo

2 x 45 Watt Musikleistung.
Extrem geringer Klirrfaktor.
Phono-Eingänge für Magnet- und Kristall-Systeme.
HiFi-Bedingungen nach DIN 45 500 weit übertroffen.
Flachbahnregler für alle Klangfunktionen.
Kurzschlußfeste Lautsprecherausgänge.

Kopfhöreranschluß an der Gehäusefront.
Leise-Taste für optimale Wiedergabe bei geringer Lautstärke.
Technische Hinweise:
29 Transistoren, 5 Dioden,
2 Gleichrichter.
2 Gegentakt-Endstufen mit je 30 Watt Sinus-Dauerleistung.
Ausgänge: Stereo-Lautsprecherboxen (4 bis 16 Ohm), Stereo-Kopfhörer.

Passende Lautsprecherboxen:
40 oder FL 40 (Seite 31).
Maße: ca. 41,5 x 11,5 x 28 cm (B x H x T).
Ausführungen und Festpreis:
Nußbaum naturhell mattiert oder mattweiß DM 598,-



Ohne Plattenspieler geht es nicht.

SABA HiFi-Plattenspieler 735

HiFi-Automatik-Plattenspieler und -Wechsler mit zentralem Steuerhebel und Magnet-System.

4-Pol-Induktionsmotor.

Plattenteller 1,9 kg schwer.

Automatische Abtastung des Plattendurchmessers.

Stereo-Magnetsystem Shure M 71 mit Diamant-Nadel.

Auflagekraft: 1,5 ... 3 p.

Maße: ca. 40,5 x 18 x 35,5 cm (B x H x T).

Ausführungen und Festpreise:

Nußbaum naturhell mattiert DM 398,-

Mattweiß DM 414,-

SABA HiFi-Plattenspieler 745

Stereo-Magnetsystem Shure M 91 mit Diamant-Nadel.

Chassis Dual 1218.

Auflagekraft: 0,75 ... 1,5 p.

Maße: ca. 40,5 x 18 x 35,5 cm (B x H x T).

Ausführungen und Festpreise:

Nußbaum naturhell mattiert DM 498,-

Mattweiß DM 514,-

SABA HiFi-Plattenspieler 780

Superlanger Metallrohr-Studio-Tonarm mit kardanischer 4-Punkt-Spitzenlagerung.

Synchron-Continuous-Pole-Motor.

3,2 kg schwerer Plattenteller.

Stereo-Magnetsystem Shure M 91

MG-D.

Wechselautomatik.

Stufenlos regelbare Antiskating-Einrichtung.

Chassis Dual 1219.

Zubehörfach.

Maße: 49 x 18 x 35,5 cm (B x H x T).

Ausführungen und Festpreise:

Nußbaum naturhell mattiert DM 628,-

Mattweiß DM 644,-

SABA HiFi-Plattenspieler 785

(siehe Abbildung)

Chassis Dual 1229.

Technische Daten wie HiFi-Plattenspieler 780.

Zusätzlich: Geschwindigkeitskontrolle durch Leucht-Stroboskop.

Antiskating mit Feineinstellung.

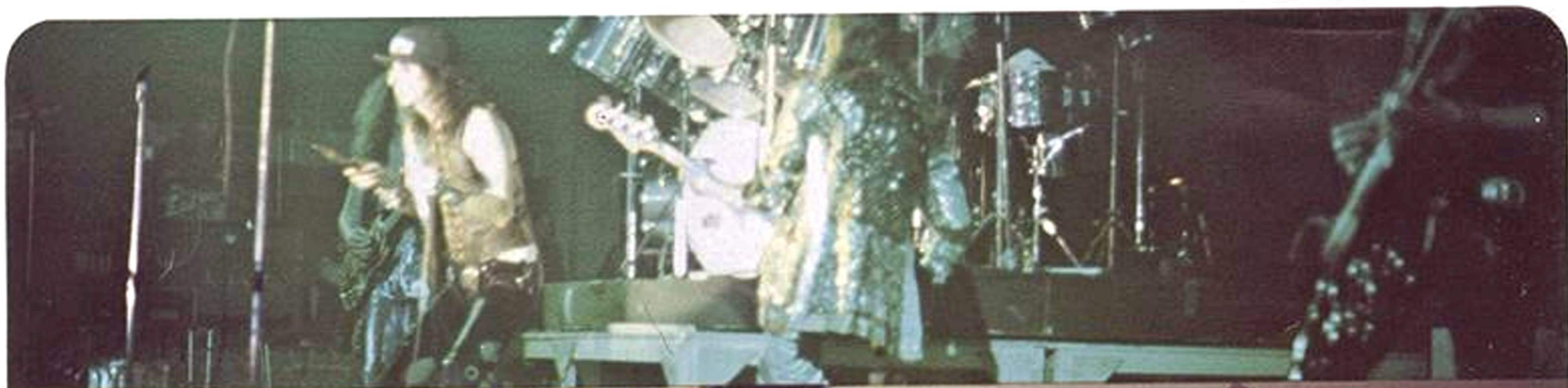
Ausführungen und Festpreise:

Nußbaum naturhell mattiert DM 678,-

Mattweiß DM 694,-



Die Perfektion und das Band.



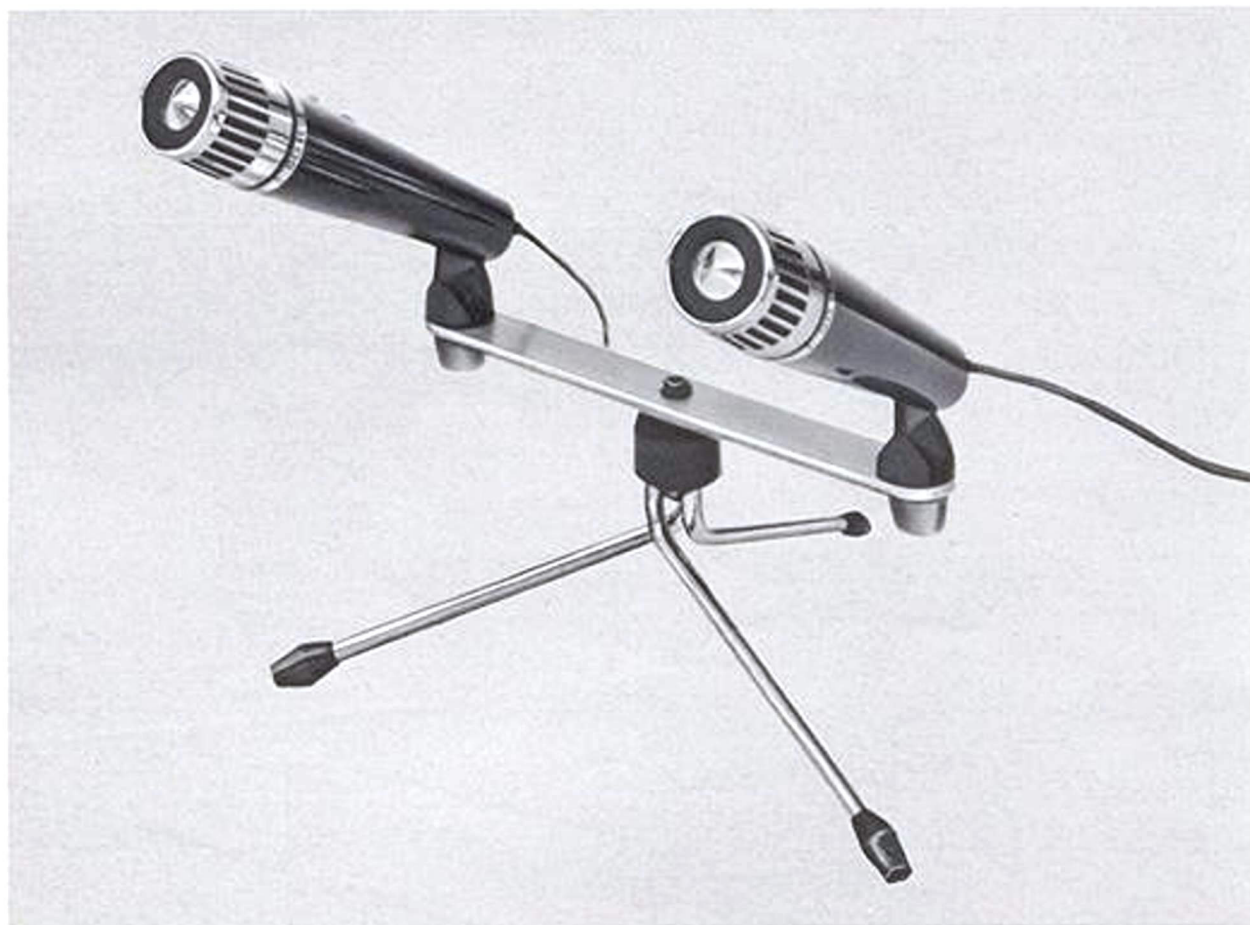
Tricks und Tips für alle, die sich gerne ein Tonbandgerät anschaffen möchten

Tricks am laufenden Band

Echten Spaß macht das Tonband-Hobby, wenn man die vielfältigen Möglichkeiten der SABA-Tonbandgeräte ausnutzt. So können Sie mit der Tricktaste nachträglich Toneinblendungen vornehmen. Die Möglichkeiten der Mischtechnik mit Playback und Multiplayback bei den SABA HiFi-Geräten sind nahezu unbegrenzt: Das Playback-Verfahren ermöglicht die Aufzeichnung von zwei Teilaufnahmen auf gleichlaufenden Spuren und ihre Wiedergabe als Gesamtaufnahme. Mit Hilfe des Multiplayback-Verfahrens läßt sich eine Spur auf die andere Spur desselben Bandes überspielen und gleichzeitig eine weitere Aufnahme hinzufügen.

SABA hat den richtigen Rahmen

SABA Tonbandgeräte sind Präzisionserzeugnisse, und zwar sowohl im mechanischen wie auch im elektrischen Aufbau. Alle SABA Tonbandgeräte besitzen zum Beispiel einen Druckgußrahmen, der sämtliche mechanischen und elektronischen Bauteile aufnimmt. Dieses „steife Rückgrat“ gewährleistet höchste mechanische Stabilität.



Auf den „Kopf“ kommt es an

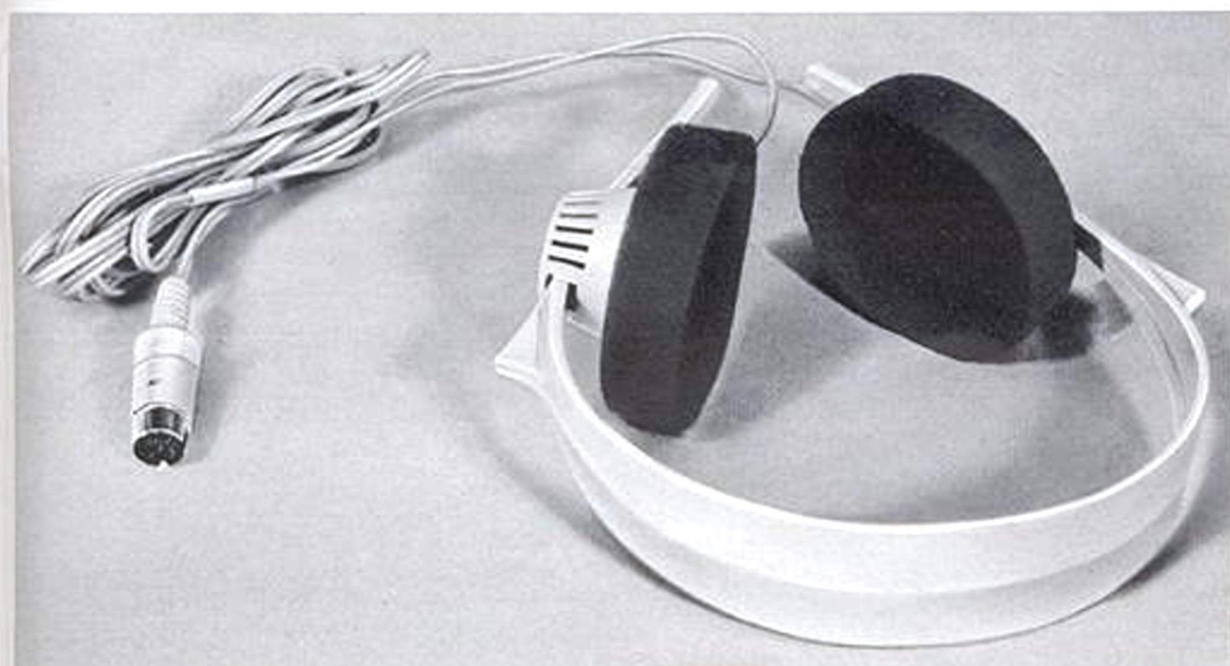
SABA verwendet bei seinen Tonbandgeräten den modernsten Tonkopf-Typ,

einen Vollmetallkopf mit Hyperbelschliff. Er sorgt für guten Band/Tonkopf-Kontakt und verringert die Gefahr von drop-outs. (Drop-outs sind Aussetzer bei der Aufnahme und Wiedergabe von Tonbandaufnahmen).

Was alles dazugehört

Begeisterte Heim-Tonmeister brauchen zu ihrem Tonbandgerät das richtige Zubehör.

Mikrofon SD 10	DM 22,-
Mikrofon SD 11	DM 69,-
Stereo-Zusatz SD 11 zur mechanischen Verbindung von zwei Mikrofonen SD 11	DM 16,-
HiFi-Stereo-Kopfhörer HD 414-T	DM 69,-
Mikrofon-Verlängerungskabel VK 2 S	DM 11,-
Rundfunkverbindungskabel RVK 2	DM 8,-



SABA

**Saba gibt es dort,
wo auch der Service stimmt.**

Die angegebenen Preise sind Festpreise. Bei Preisänderungen gilt ausschließlich die jeweils gültige Preisliste. Sofern nicht ausdrücklich anders angegeben, ist Zubehör nicht im Preis enthalten. Änderungen und Liefermöglichkeit vorbehalten. Gedruckt in der Bundesrepublik Deutschland. WB 21772