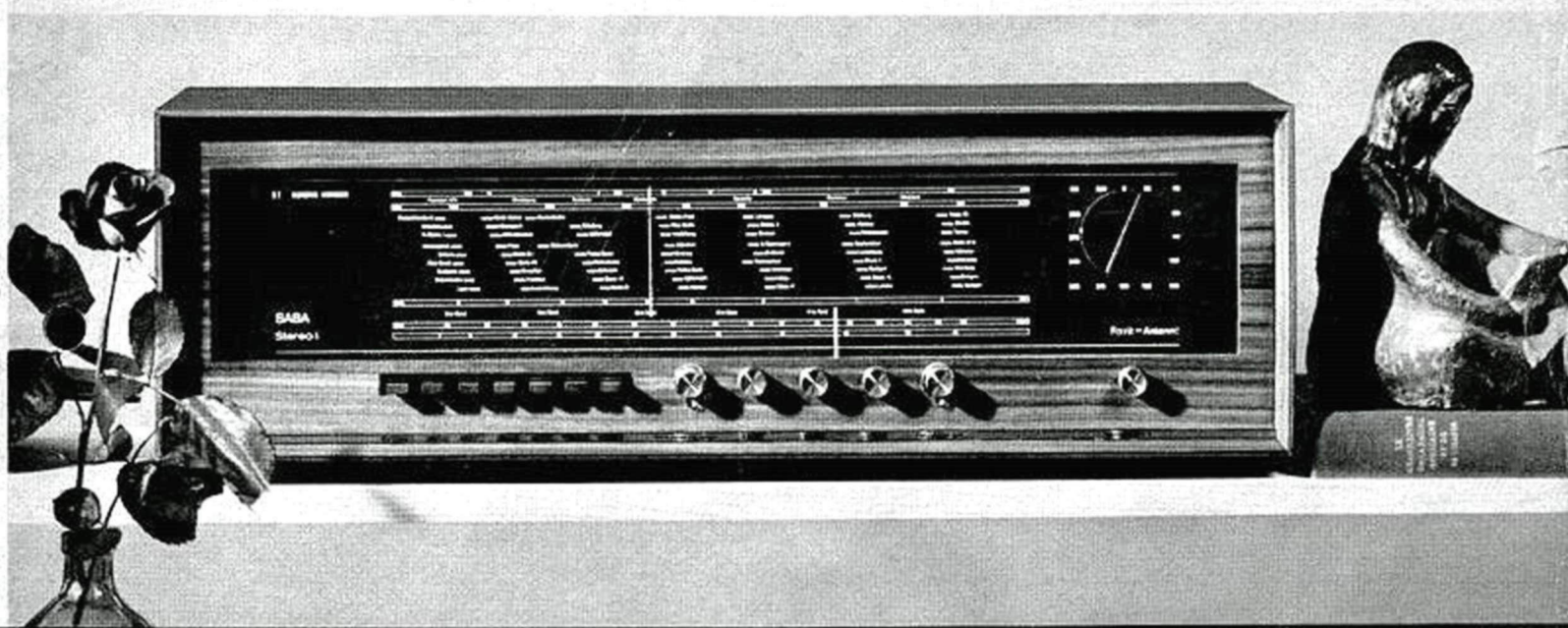
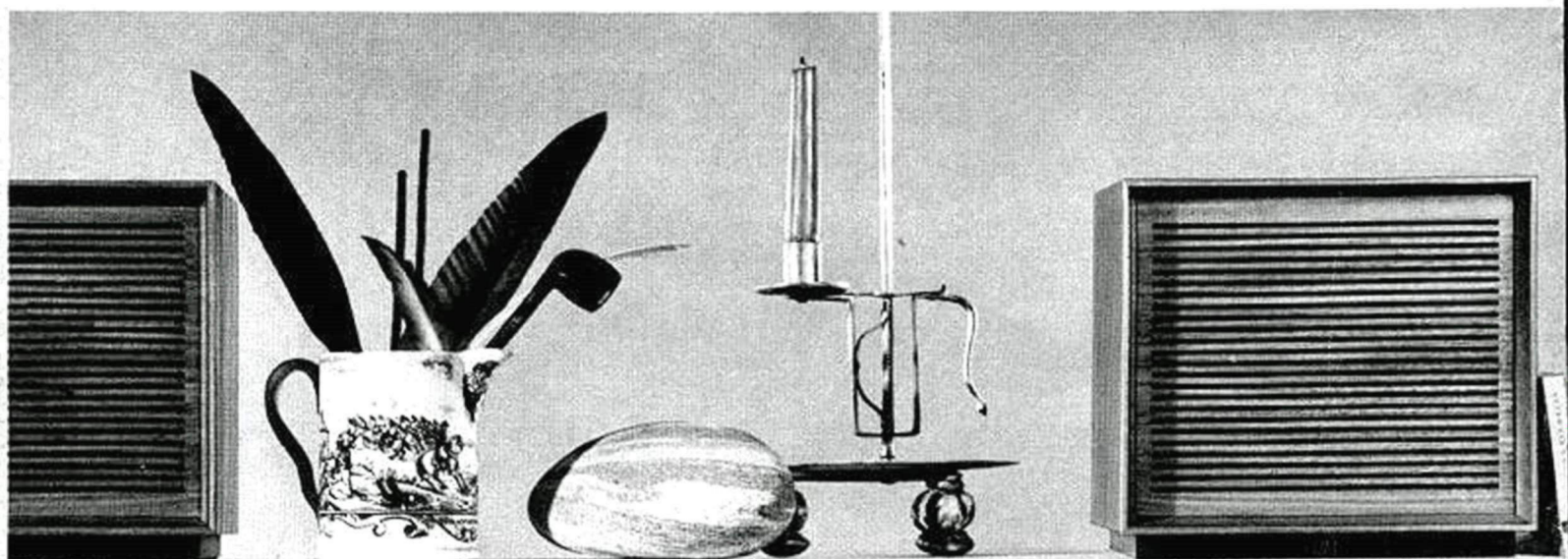


SABA

Schwarzwälder
Präzision

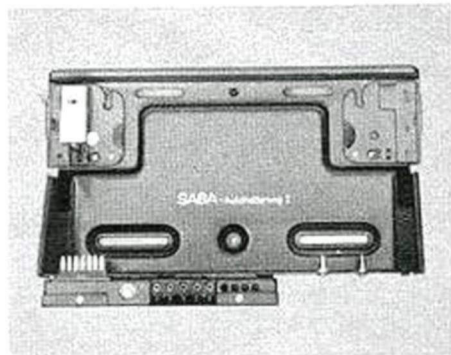


Rundfunkgeräte
1965

Ein Reisegerät, das Frohsinn und gute Laune bringt. Jederzeit und überall ist es bereit, Sie zu unterhalten. Unterwegs liefern 5 Baby-Zellen, je 1,5 Volt, den Strom. Eine praktische Halterung (Abb. rechts) sorgt im Auto für den Anschluß an Wagenbatterie und Autoantenne. Und mit dem SABA Netzteil nehmen Sie zu Hause, im Hotel und im Büro den Strom aus der Steckdose. So haben Sie stets die sparsamste Betriebsform. Die hochwertige Ausstattung erkennen Sie an diesen Details: 10 Transistoren, abschaltbare UKW-Abstimmautomatik, Gegentaktendstufe 3,6 W

(Spitzenleistung), äußerste Rauschfreiheit durch Mesatransistoren im UKW-Teil. Das schicke Äußere, die extrem flache Gehäuseform und der faszinierende Klang werden Ihnen besonders gefallen. Ausführung: Hochwertiges schlag- und kratzfestes Novodur-Gehäuse, anthrazit oder hellgrau. Maße: 25,5 x 17,5 x 6,5 cm. Gewicht: 2,6 kg (mit Batterien).

Die technischen Daten finden Sie in einer übersichtlichen Tabelle auf Seite 14.



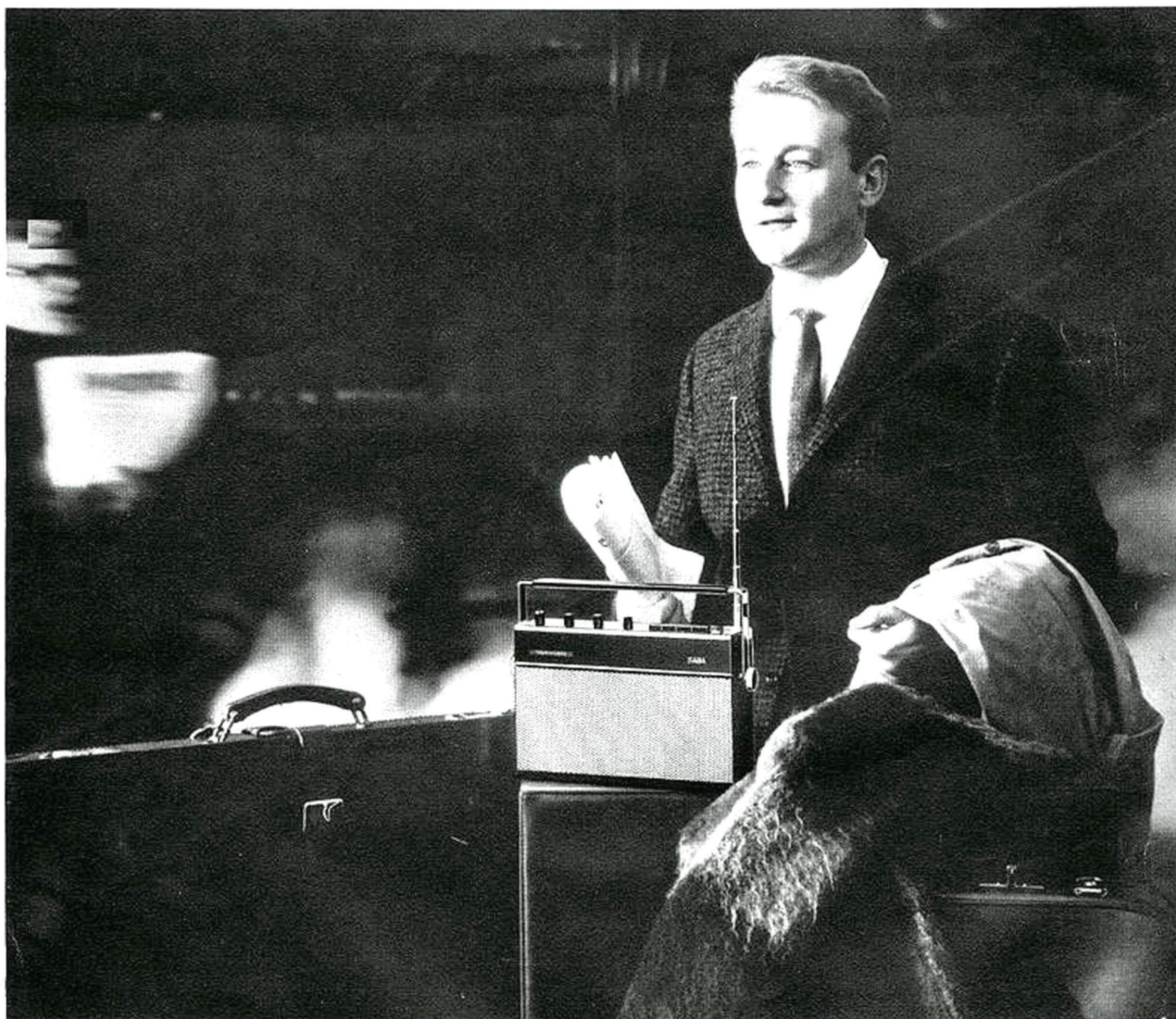
SABA

SABA
Transamerika

Für Weltreisende unter den Radiohörern bietet dieses Gerät eine Spezialität: Durch Tastendruck können Sie das 49-m-Band über die ganze Länge der Kurzwellenskala spreizen. Jetzt stellen Sie die beliebten Stationen des „Europabandes“ (Radio Luxemburg u. a.) so einfach ein wie einen Sender im Mittelwellenbereich. Doch auch auf UKW bietet der SABA Transatlantic einen wichtigen Vorzug: die automatische Scharfabstimmung. Durch sie ist der UKW-Empfang frei von Qualitätsschwankungen. Darüber hinaus sorgen 2 Mesatransistoren für hohe Empfangsleistung und

äußerste Rauschfreiheit. Zur Stromversorgung aus der Steckdose dient das rechts abgebildete Netzteil. Batteriebetrieb, Autobetrieb und Netzbetrieb machen dieses bildschöne Gerät zu einem vielseitigen Reisesuper.
Ausführung: Schlag- und kratzfestes Novodur-Gehäuse, schwarz oder hellgrau. Maße 25,5 x 17,5 x 6,5 cm. Gewicht: 2,6 kg (mit Batterien).

Die technischen Daten finden Sie in einer übersichtlichen Tabelle auf Seite 14.



SABA
Transatlantic

Musik zum Mitnehmen — ein Wunsch, den dieses Hochleistungsgerät in idealer Weise erfüllt. Es bietet Ihnen die hohe Empfangsleistung und die begeisternde Klangfülle eines großen Heimempfängers. Seine markantesten Daten: 12 Transistoren, 4 Wellenbereiche, physiologische Lautstärkeregelung. Der wichtigste Vorzug: Automatische UKW-Scharfabstimmung; sie verbindet hohen Bedienungskomfort mit bester Wiedergabequalität. Vor allem bei Autobetrieb ist die Abstimmautomatik von unschätzbarem Wert. Der Fahrer kann

sich voll auf den Verkehr konzentrieren und hat auch bei wechselnden Empfangsbedingungen einen immer scharf eingestellten Empfänger. Zur Handabstimmung kann die Automatik auch abgeschaltet werden. Dank der sinnreichen SABA Autohalterung ist die Umstellung von Koffer- auf Autobetrieb sekunden-schnell vollzogen. Ausführung: Hochwertiges schlag- und kratzfestes Novodur-Gehäuse, anthrazit.

Maße: 29 x 19 x 9,5 cm.
Gewicht: 3,6 kg (mit Batterien).

Die technischen Daten finden Sie in einer übersichtlichen Tabelle auf Seite 14.



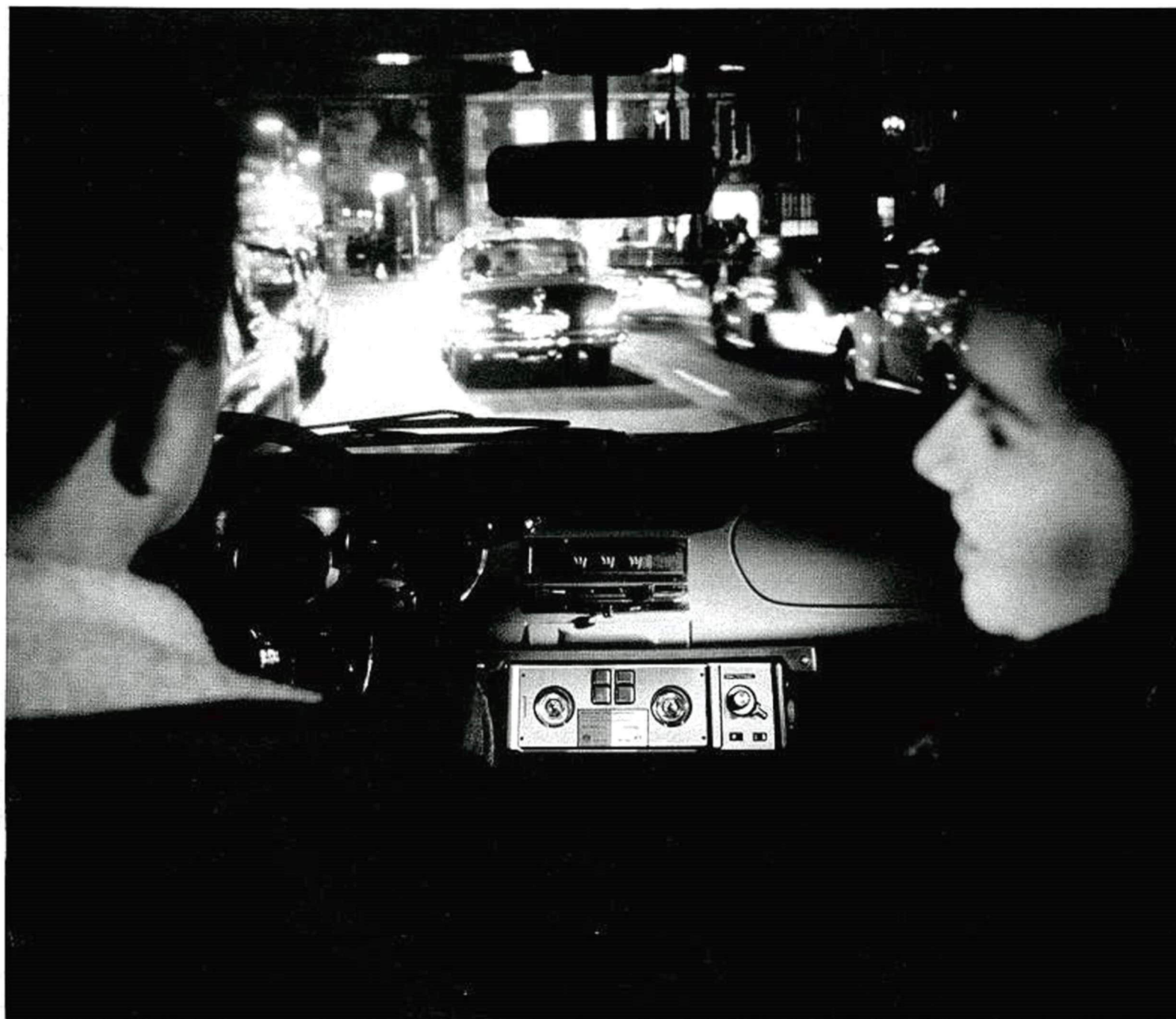
SABA

SABA
Transeuropa
Automatic

Ein neuartiges, universelles Musikgerät. Es bietet beides: Rundfunkempfang und Tonbandmusik. Wann und wo immer Sie es wünschen, Sabamobil bringt Stimmung, Frohsinn, gute Laune. Die wichtigsten seiner vielfältigen Vorzüge: Musikmagazine mit je vier abwechslungsreichen Programmen aus dem „Ariola“-Weltrepertoire. Einhandbedienung (im Auto ohne hinzusehen.) Bandgeschwindigkeit 9,5 cm/sec. Frequenzumfang 40 – 16 000 Hz. Schneller Magazinwechsel ohne Rückspulen. Über 100 Minuten Spielzeit je Musikmagazin!

Ausgangsspitzenleistung (mit Zusatzlautsprecher) 12 Watt – das entspricht der Klangfülle einer Musiktruhe! Das Sabamobil ist immer bereit, Sie zu unterhalten. Den Strom nimmt Sabamobil unterwegs aus fünf Monozellen (je 1,5 Volt), im Auto aus der Wagenbatterie (über die SABA Autohalterung) und zu Hause oder im Hotel aus der Steckdose (mit dem SABA Netzteil). Maße: 29 x 19 x 9,5 cm. Gewicht 4 kg (mit Musikmagazin und Batterien).

Die technischen Daten finden Sie in einer übersichtlichen Tabelle auf Seite 14.



Sabamobil

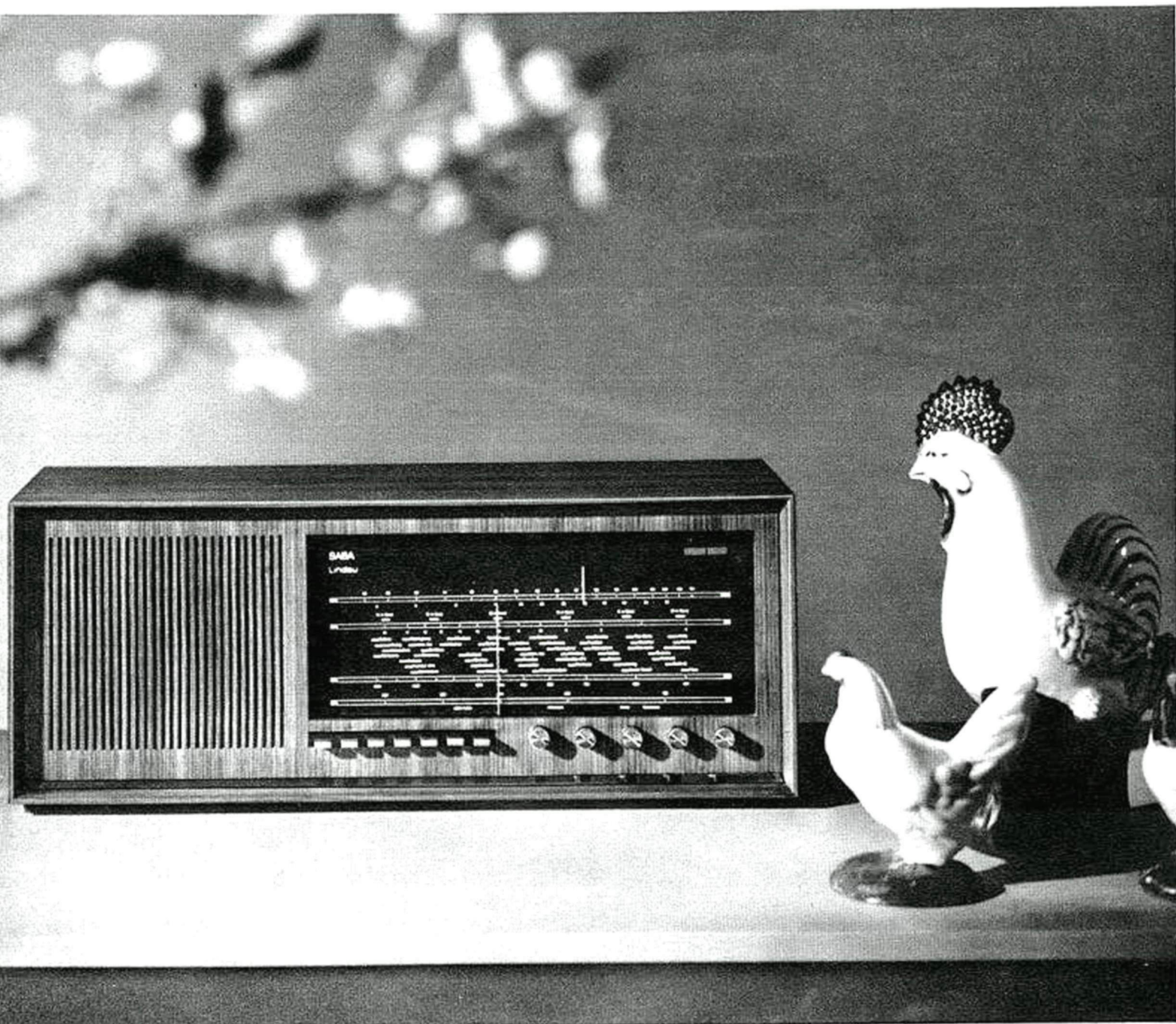
Bei diesem Gerät verbindet sich raumsparende Größe mit einer eindrucksvollen Empfangs- und Wiedergabeleistung. Auf vier Wellenbereichen hören Sie eine Fülle von Sendern – trennscharf und klangrein. Als besonderen Bedienungsvorteil werden Sie die automatische UKW-Scharf-Abstimmung schätzen: sie hält den Sender stets auf dem richtigen Abstimmepunkt; die Wiedergabe ist klar und brilliant. Der SABA Lindau besitzt Anschlüsse für Zweitlautsprecher, Plattenspieler und Tonbandgerät sowie getrennte, stufenlose Höhen- und Tiefenregler. Dem Formempfinden unserer

Zeit entspricht das „Gesicht“ dieses modernen Empfängers: Großflächen-Skala und Holz-Schallwand prägen seinen besonderen Stil.

Ausführung: Mitteldunkel hochglanzpoliert oder echt Nußbaum naturhell mattiert. Lieferbar ab Juli 1965.

Maße: 63,5 x 23,5 x 21,5 cm.

Die technischen Daten finden Sie in einer übersichtlichen Tabelle auf Seite 14.

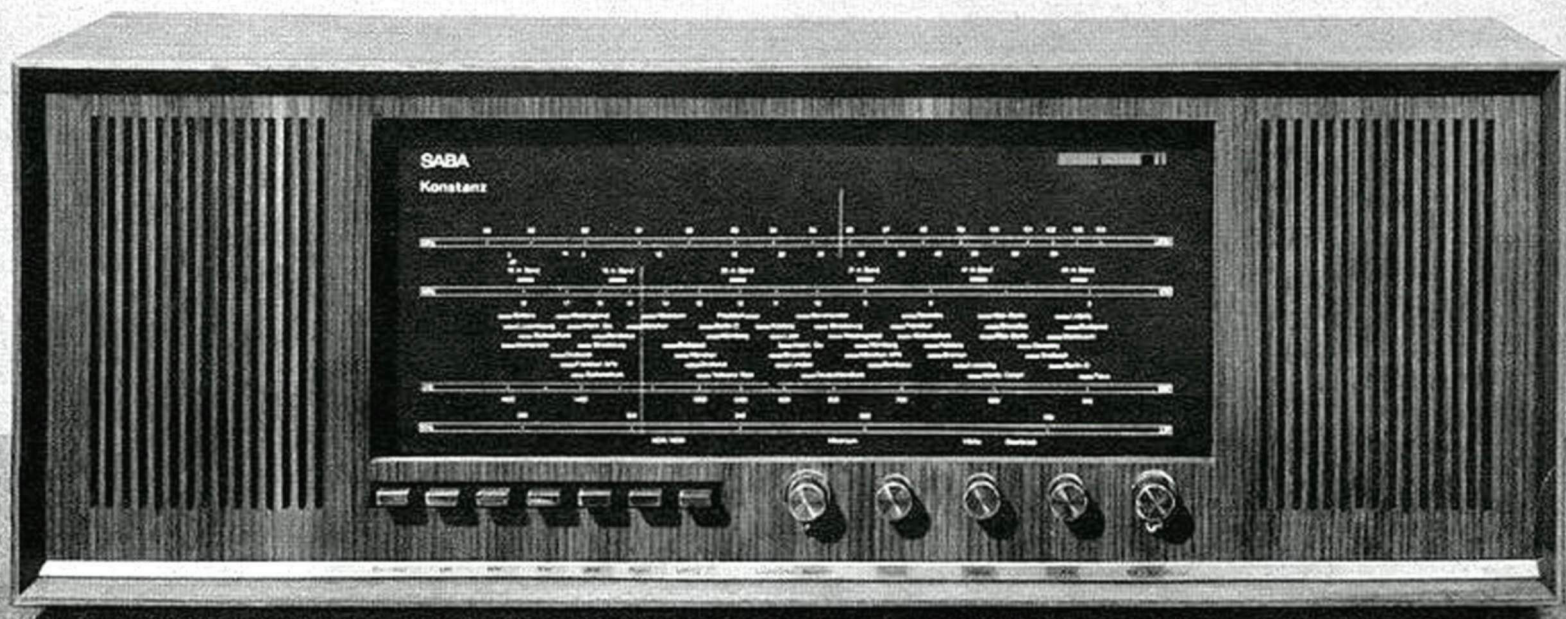
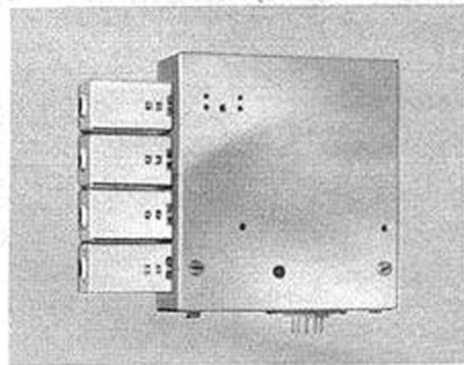


SABA

SABA
Lindau

Stereophonie: — vollendete Musikwiedergabe! So unmittelbar, so plastisch und transparent wie im Konzertsaal erleben Sie jetzt Musik zuhause. SABA bietet Ihnen mit diesem Gerät nicht nur einen vorzüglichen Empfänger für Stereo-Rundfunk-sendungen, sondern auch eine ausgezeichnete Stereo-Übertragungsanlage für Schallplatten und Tonbänder. Durch zusätzliche Lautsprecherboxen läßt sich die Stereo-Basis erweitern und mit dem Balanceregler passen Sie die Wiedergabe genau der Raumakustik an. UKW-Abstimmautomatik und gespreiztes 49-m-KW-Band machen die

Ausstattung perfekt. Doch auch das Äußere wird Ihnen gefallen — die schlanke Form und das schöne Edelholzgehäuse. Ausführung: Mitteldunkel hochglanzpoliert oder echt Nußbaum naturhell mattiert. Maße: 65,5 x 22,5 x 21,5 cm. Stereo-Rundfunksendungen können Sie mit allen SABA Stereo-Geräten empfangen: Den SABA Stereo-Decoder (Abb. rechts) in die dafür vorgesehene Buchse des Empfängers stecken und schon ist Ihr Gerät für Stereo-Programme empfangsbereit. Die technischen Daten finden Sie in einer übersichtlichen Tabelle auf Seite 14.

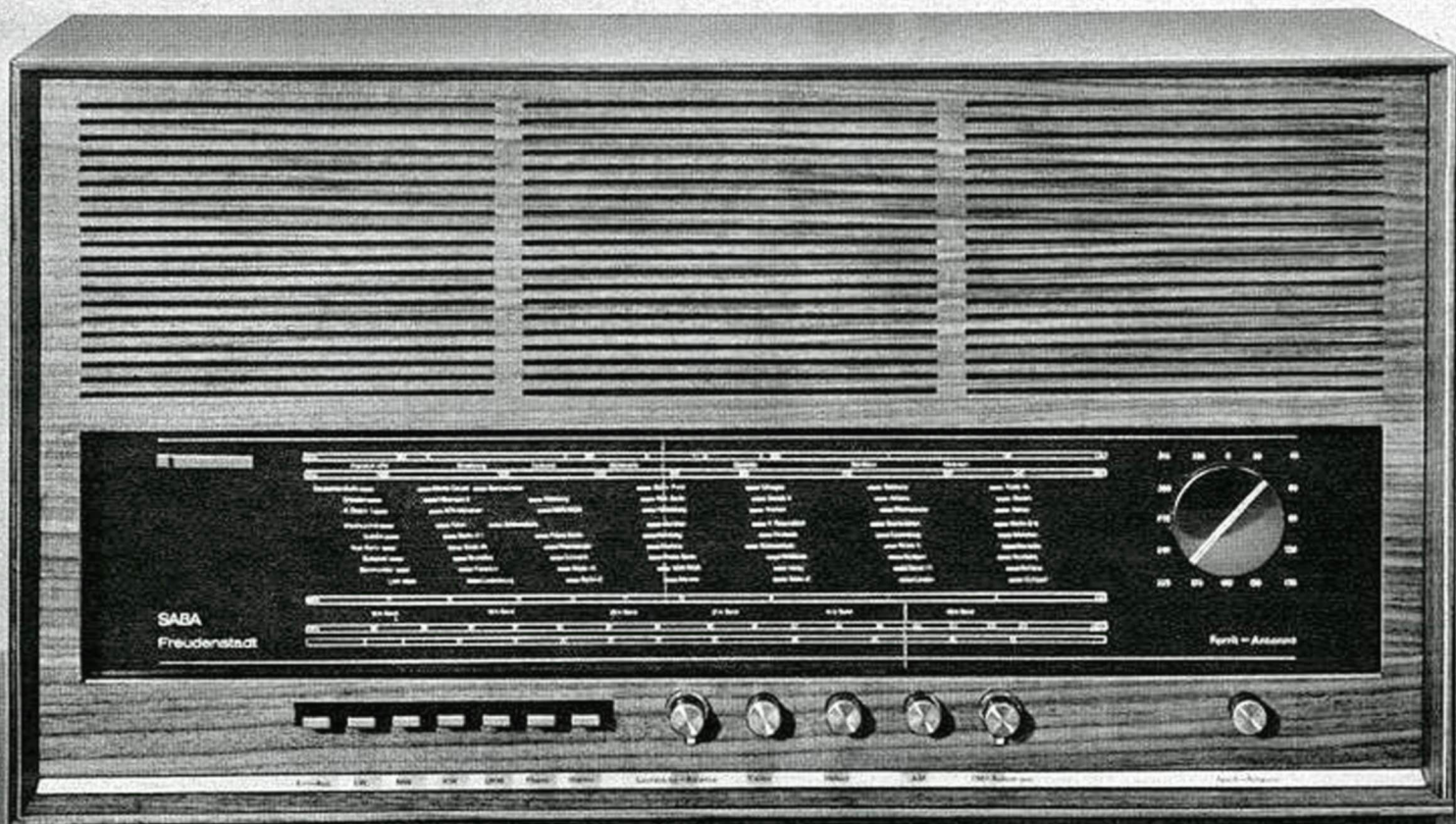
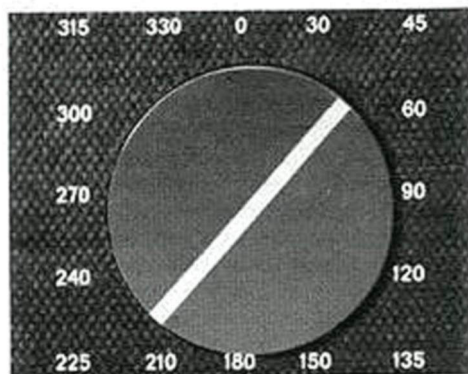


SABA
Konstanz
Stereo

Lassen Sie sich von diesem Hochleistungs-Empfänger ins Reich der Töne entführen. – Seine begeisternde Klangfülle macht jede Musikdarbietung zum Genuß! 2 Gegentakt-Endstufen mit je 7 Watt Spitzenleistung und vier Konzertlautsprecher verleihen dem Gerät ein imponierendes Tonvolumen. Auf vier Wellenbereichen holen Sie die Stimmen der Welt in Ihr Heim, unterstützt von vielen Bedienungsfinessen: Gespreiztes 49-m-Kurzwellenband, automatische Scharfabstimmung auf UKW, umschaltbare Bandbreite bei MW und LW; sie bewirkt höhere Klangqualität bei starken Sendern und bessere Trennschärfe bei Fernemp-

fang. Mit der drehbaren Ferritantenne können Sie im MW- und LW-Bereich Störsender auspeilen. Die Abbildung veranschaulicht, wie Zeiger und Grad-Skala die eingestellte Peilrichtung sichtbar machen. Der SABA Freudenstadt ist ein perfektes Stereo-Gerät mit Anschlüssen für Stereo-Plattenspieler, Tonbandgerät und Stereo-Zusatzlautsprecher. Ausführung: Mitteldunkel hochglanzpoliert oder echt Nußbaum naturhell mattiert. Maße: 64,5 x 36,5 x 22 cm.

Die technischen Daten finden Sie in einer übersichtlichen Tabelle auf Seite 15.



SABA

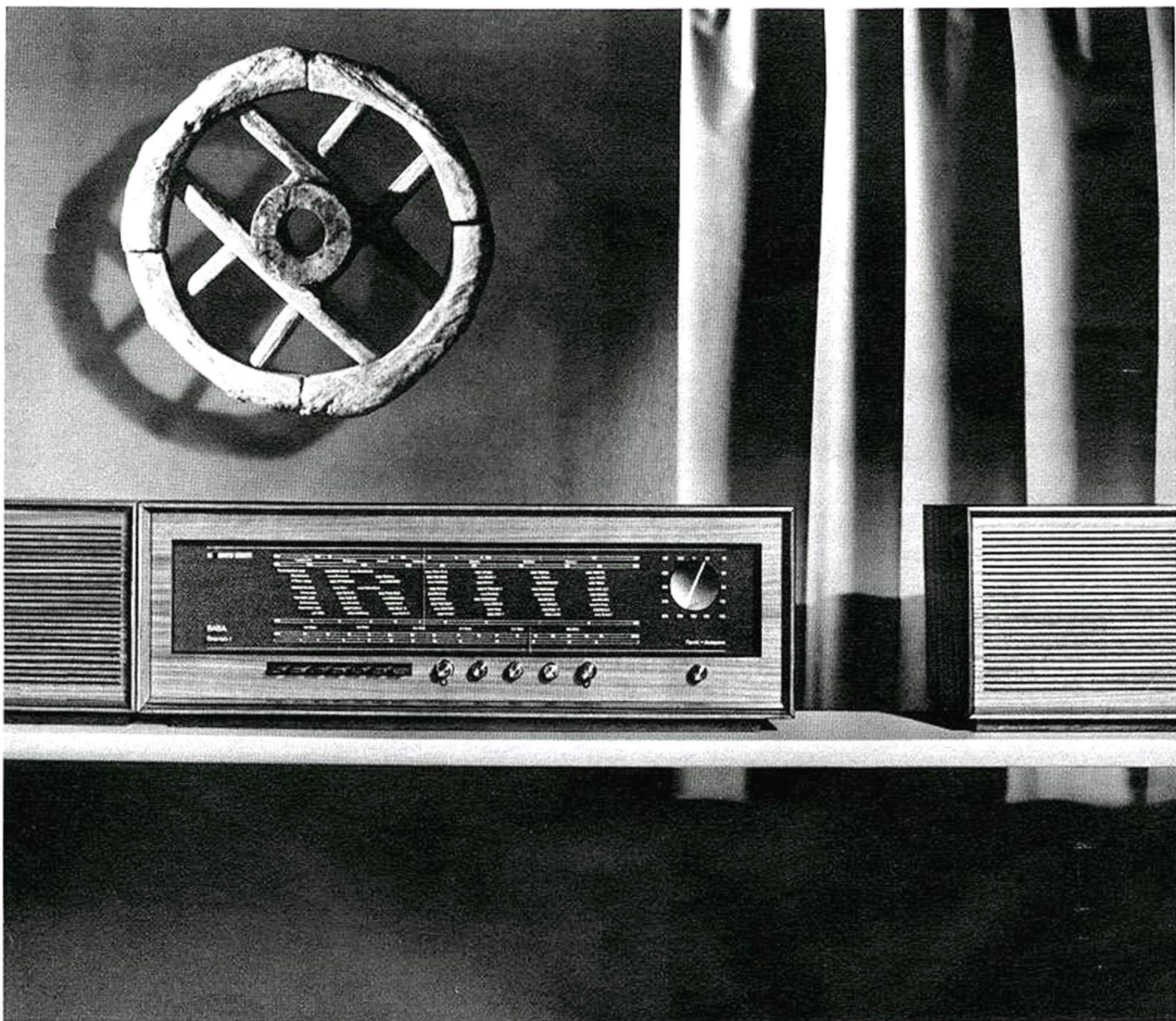
SABA
Freudenstadt
Stereo

Macht es Ihnen Spaß, Ihren Wohnraum nach Ihren Ideen zu gestalten? Der elegante SABA Stereo I – ein Konzertgerät im Bausteinprinzip – hilft Ihnen dabei. Sie können Steuergerät und Lautsprecher so aufstellen, wie es Ihnen gefällt: direkt nebeneinander oder – etwa in Regalen – weit auseinandergezogen. Dabei bietet sich Ihnen die Möglichkeit, die Anlage genau der Raumakustik anzupassen. Sie werden sehen, es macht Freude, mit diesem modernen Gerät zu wohnen. Es ist aber auch ein Genuß, den SABA Stereo I zu hören. Zwei Lautsprecherboxen machen jede

Musikdarbietung zu einem eindrucksvollen Klangerlebnis. Das Gerät besitzt Anschlüsse für Stereo-Plattenspieler, Tonbandgerät, Musikboxen und Stereo-Zusatzlautsprecher. Mit dem SABA Stereo-Decoder ist das Gerät empfängsbereit für Stereo-Rundfunksendungen. Zu den technischen Feinheiten gehört das gespreizte 49-m-Kurzwellenband und die abschaltbare UKW-Abstimmautomatik. Ein weiterer Bedienungsvorteil ist die umschaltbare Bandbreite im Mittel- und Langwellenbereich. Sie erhalten dieses vielseitige Gerät mit-

teldunkel hochglanzpoliert oder in echt Nußbaum naturhell mattiert. Lieferbar ab Juni 1965. Maße: Steuergerät 64,5 x 23,5 x 22 cm, Lautsprecherboxen 24 x 23,5 x 22cm.

Die technischen Daten finden Sie in einer übersichtlichen Tabelle auf Seite 15.

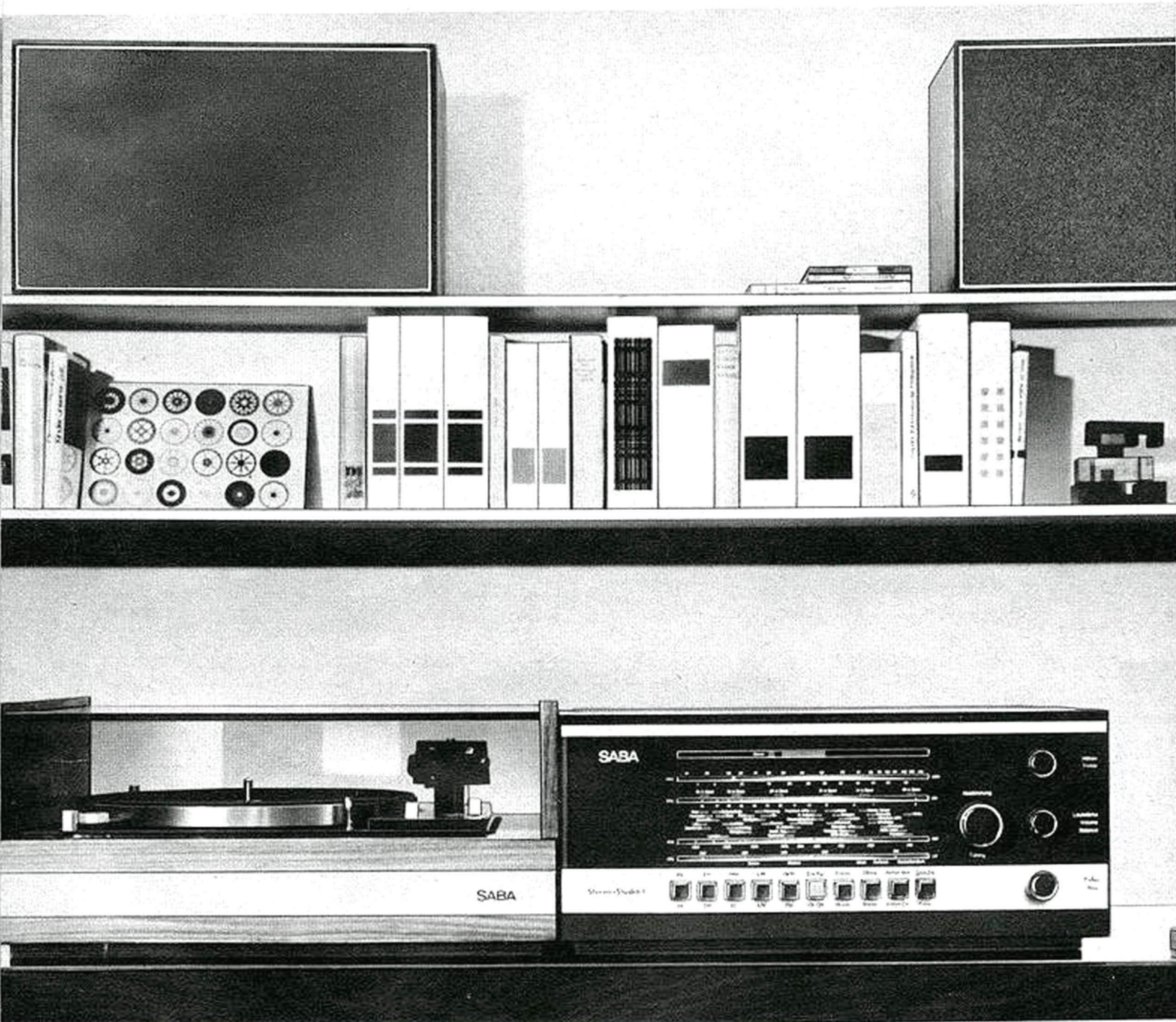
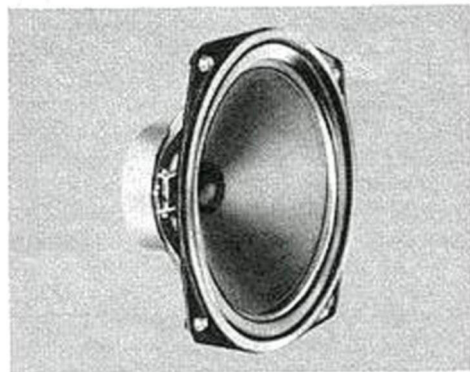


SABA
Stereo I

Eine HiFi-Studio-Anlage für anspruchsvolle Musikfreunde. Mit einer begeisternden Klangfülle und den Vorzügen des Bausteinprinzips. Das Steuergerät stellen Sie dort auf, wo es am bequemsten zu bedienen ist. Die Lautsprecher bringen Sie so an, daß sie eine breite Stereo-Basis bilden und Ihr Sitzplatz im günstigsten Hörbereich liegt. Plattenspieler und Tonbandgerät finden dort Platz, wo sie sich der Raumgestaltung am besten einfügen. Und die Technik? SABA Stereo Studio I besitzt einen Stereo-Verstärker mit zwei Gegen-takt-Endstufen. Mit dem SABA Stereo-Decoder ist das Gerät empfangsbereit für

Stereo-Rundfunksendungen. Zur optischen Anzeige von Stereosendungen dient ein besonderes Leuchtfeld im magischen Band. Die Symmetrie der Anlage läßt sich mit dem Balance-Regler einstellen. Zu den Bedienungsfinessen gehört auch die automatische UKW-Scharfabstimmung und zur Verbesserung der Empfangsqualität die umschaltbare Bandbreite. Ausführung: Echt Nußbaum naturhell mattiert oder Teak. Maße: Steuergerät 39 x 18 x 31,5 cm, HiFi-Lautsprecherboxen 50 x 30 x 22 cm.

Die technischen Daten finden Sie in einer übersichtlichen Tabelle auf Seite 15.



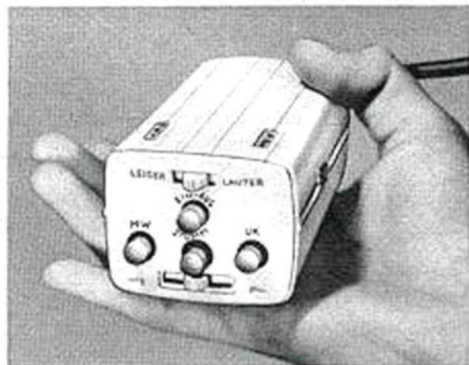
Das Tieftonsystem der SABA HiFi-Lautsprecherboxen ist eine technische Delikatesse. Durch die weiche Membranaufhängung liegt die Eigenresonanz bei 20 Hz. Die Schwingspule ist so dimensioniert, daß sie auch bei größten Schwingungsweiten immer im vollen Magnetfluß bleibt. Damit werden auch tiefste Töne „trocken“ und verzerrungsfrei wiedergegeben. Die Mittel- und Hochtonsysteme sind der Leistung des Baßlautsprechers angepaßt. Eine elektrische Weiche führt jedem Lautsprechersystem den für ihn bestimmten Tonbereich zu.

SABA
Stereo Studio I

Den exklusiven Rang dieser HiFi-Stereo-Anlage zeigt ein Blick auf die Technik: Die SABA Automatik mit Motor-Elektronik verbindet höchste Leistung mit einem einzigartigen Bedienungskomfort. Ein Tastendruck, — der Skalenzeiger geht auf Sendersuche. Automatisch findet die Motor-Elektronik die nächste Station, stellt scharf ein und stimmt selbsttätig nach. In allen Empfangsbereichen! Mit der rechts abgebildeten Fernsteuerung ist die SABA Automatik fernbedienbar; außerdem die Funktionen Ein/Aus, Bereichsumschaltung MW/UKW, Lautstärke-Regelung, Umschal-

ung Sprache/Musik und Stummschaltung. Die weiteren Vorzüge des SABA Freiburg Studio: stufenlos regelbare Bandbreite im Kurz-, Mittel- und Langwellenbereich sowie zwei HiFi-Boxen mit je drei Hochleistungs-Lautsprechern, 25 bis 20 000 Hz Frequenzumfang. Diese SABA Studio-Anlage repräsentiert Rundfunktechnik in Vollendung. Ausführung: Echt Nußbaum naturhell mattiert Maße: Steuergerät 70 x 30,5 x 31 cm, Lautsprecherboxen 61 x 41 x 23,5 cm.

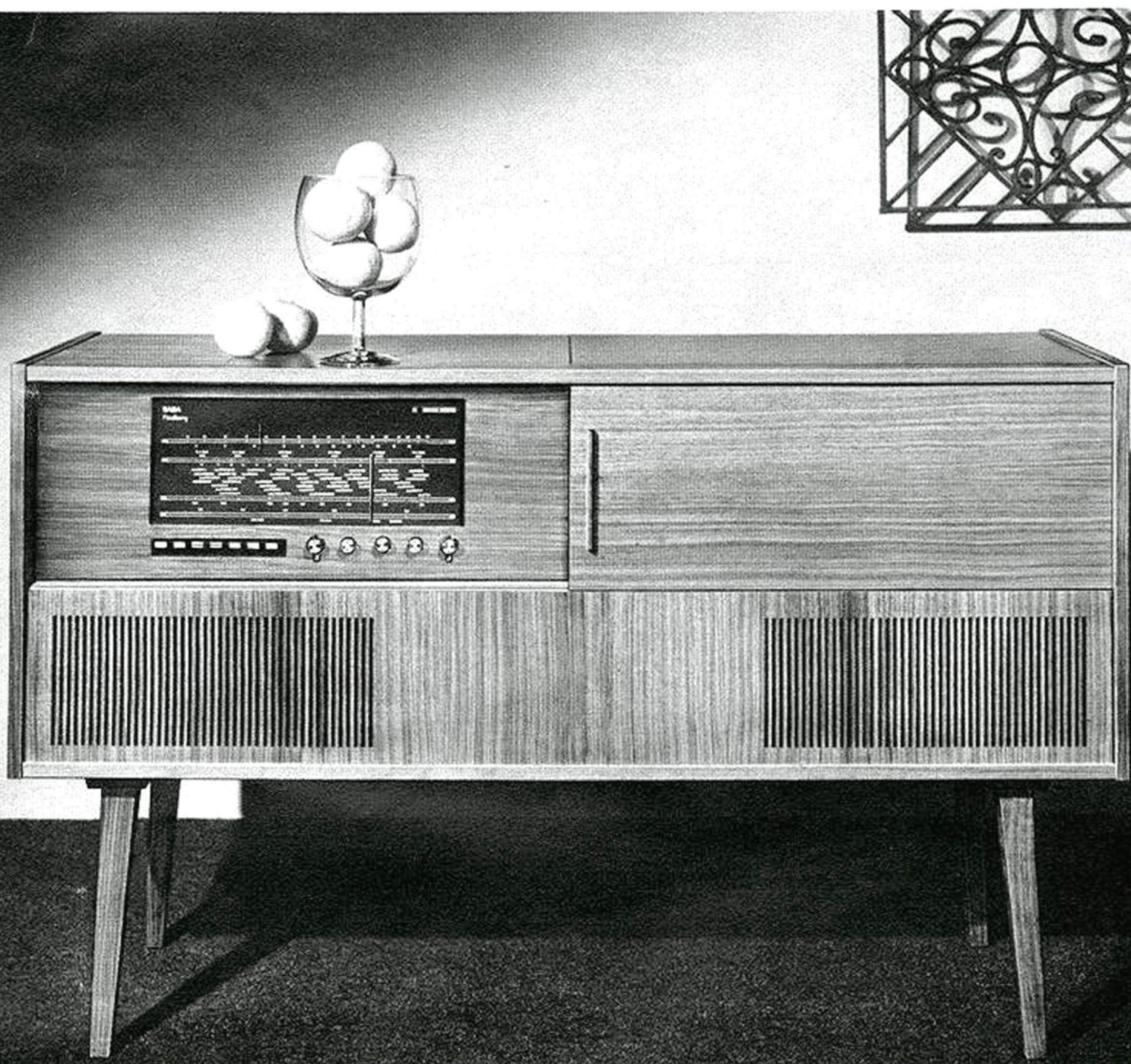
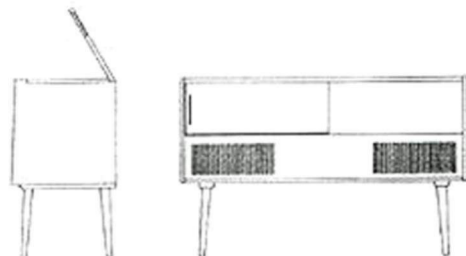
Die technischen Daten finden Sie in einer übersichtlichen Tabelle auf Seite 15.



SABA
Freiburg Studio

Haben Sie einen Blick für gute Verarbeitung – und Freude an edlem Holz? Dann wird Ihnen diese elegante Musiktruhe gefallen. Aber nicht nur darum: Hören Sie den vollen, natürlichen Klang – Sie werden begeistert sein! Der Rundfunkteil enthält einen Stereo-Empfänger mit hoher Empfangs- und Wiedergabeleistung. Vier Konzertsprecher verleihen der Truhe eine große Klangfülle. Auf UKW erleichtert Ihnen eine Abstimmautomatik die Scharfeinstellung und sorgt für beste Wiedergabequalität. Sind Sie ein Freund der Kurzweile, werden Sie das gespreizte 49-m-Band schätzen. Der Phonoteil ist von

oben zugänglich. Er enthält einen viertourigen Stereo-Plattenwechsler zum Abspielen von Schallplatten aller Art. Neben dem Plattenwechsler ist in praktischen Fächern viel Platz für Ihre Lieblingsplatten. Den wohnlichen Charakter unterstreicht die Schiebetüre: nach links geschoben verdeckt sie Skala und Bedienungsteile. – Das Tonmöbel wird zum eleganten Sideboard. Ausführung: Mitteldunkel hochglanzpoliert oder echt Nußbaum naturhell mattiert. Lieferbar ab Juni 1965. Maße: 112 x 70 x 41 cm. Die technischen Daten finden Sie in einer übersichtlichen Tabelle auf Seite 15.



SABA

SABA
Feldberg
Stereo

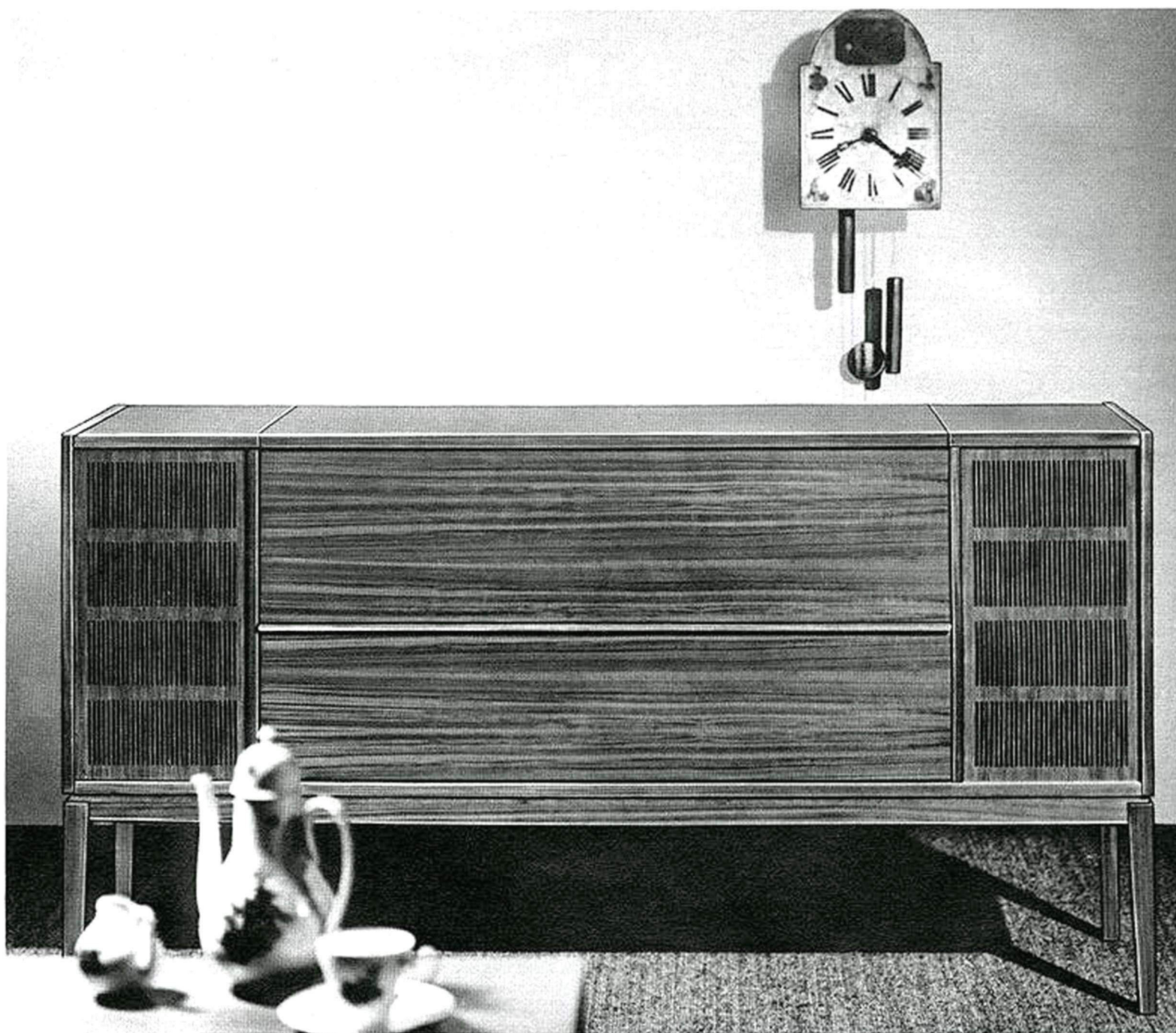
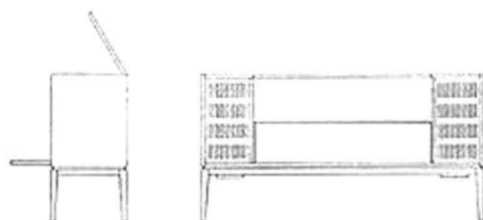
Die SABA Breisgau ist eine Musiktruhe der Spitzenklasse. Diesem hohen Rang wird sie schon durch ihr Aussehen gerecht. Die vornehme, äußerst elegante Linie, die holzverkleideten Schallräume, die sorgfältige Verarbeitung der Edelhölzer kennzeichnen den exklusiven Stil dieses Tonmöbels. Zur Ausstattung gehört ein volltransistorisierter Stereo-Rundfunkempfänger mit automatischer UKW-Scharfabstimmung sowie ein HiFi-Stereoplattenspieler mit Wechselautomatik, Magnet-System und Diamantnadel. Vier stereophonisch angeordnete Konzertlautsprecher bieten selbst den verwöhnte-

sten Musikliebhabern ein außergewöhnliches Klangerlebnis. Als vollendetes Tonmöbel besitzt die SABA Breisgau Automatic Stereo besonders große Archivräume für Schallplatten und Tonbänder. Auf Wunsch kann die Truhe auch mit dem Tonband-Spitzengerät Sabafon TK 220-S geliefert werden. Ausführung: Mitteldunkel hochglanzpoliert oder echt Nußbaum naturhell mattiert.

Lieferbar ab Oktober 1965.

Maße: 153 x 80 x 41,5 cm.

Die technischen Daten finden Sie in einer übersichtlichen Tabelle auf Seite 15.



SABA Breisgau
Automatic
Stereo

Technische Daten

	SABA Transamerika	SABA Transatlantic
Stromversorgung:	5 Baby-Zellen 1,5 V oder Autobatterie 6/12 V oder 120/220 V Wechselstrom mit SABA Netzteil	5 Baby-Zellen 1,5 V oder Autobatterie 6/12 V oder 120/220 V Wechselstrom mit SABA Netzteil
Wieviele elektronische Systeme steuern das Gerät?	10 Transistoren · 5 Dioden · 1 Stabilyst	10 Transistoren · 5 Dioden · 1 Stabilyst
Wieviele Kreise?	6 AM · 11 FM	6 AM · 11 FM
Wellenbereiche:	UKW · MW · LW	UKW · KW · gespreiztes 49-m-Band · MW
Welche Antennen sind eingebaut?	Ferrit-Antenne für MW und LW · Bei Autobetrieb erfolgt automatische Umschaltung auf Autoantenne · Teleskop-Antenne für UKW	Ferrit-Antenne für MW, KW und 49-m-Band · Teleskop-Antenne für UKW, KW und 49-m-Band · Bei Autobetrieb automatische Umschaltung auf Auto-Antenne
Welche Endstufe hat das Gerät?	Gegentakt-Endstufe mit 3,6 Watt (Spitzenleistung)	Gegentakt-Endstufe mit 3,6 Watt (Spitzenleistung)
Welche Funktionen haben die Drucktasten?	Ein/Aus · UKW · MW · LW · Automatik Aus	Ein/Aus · UKW · MW · KW · Automatik Aus (49-m-Band)
Welche Funktionen haben die Drehknöpfe?	Senderwahl · Lautstärkeregl. · Getrennte stufenlose Höhen- und Tiefenregler	Senderwahl · Lautstärkeregl. · Getrennte stufenlose Höhen- und Tiefenregler
Wieviele Lautsprecher hat das Gerät?	1 Konzertlautsprecher 10 x 15 cm	1 Konzertlautsprecher 10 x 15 cm
Welche Geräte können Sie anschließen?	SABA Netzteil	SABA Netzteil
Was bietet das Gerät noch an Besonderheiten?	Automatische Scharfabstimmung auf UKW · Rauscharme UKW-Vorstufe durch Mesa-Transistor · Hohe Frequenzkonstanz des UKW-Oszillators durch Mesa-Transistor · Variometer-Abstimmung auf MW bei Autobetrieb · Einsteckbar in SABA Autohalterung 2	Automatische Scharfabstimmung auf UKW · Rauscharme UKW-Vorstufe durch Mesa-Transistor, hohe Frequenzkonstanz des UKW-Oszillators durch Mesa-Transistor, Variometer-Abstimmung auf MW bei Autobetrieb, Spreizung des 49-m-Bandes über die ganze Kurzwellen-Skala · Einsteckbar in SABA Autohalterung 2

	SABA Transeuropa Automatic	Sabamobil
Stromversorgung:	5 Monozellen 1,5 V oder Autobatterie 6/12 V	5 Monozellen 1,5 V oder Autobatterie 6/12 V oder 120/220 V Wechselstrom mit SABA Netzteil
Wieviele elektronische Systeme steuern das Gerät?	12 Transistoren · 7 Dioden · 1 Gleichrichter	12 Transistoren · 3 Dioden
Wieviele Kreise?	7 AM · 11 FM	5 AM
Wellenbereiche:	UKW · KW · MW · LW	MW 518 bis 1650 kHz
Welche Antennen sind eingebaut?	Ferrit-Antenne für KW, MW und LW, durch AUTO-Taste umschaltbar auf Auto-Antenne · Teleskop-Antenne für UKW und KW · Bei eingeschobener Stab-Antenne erfolgt automatische Umschaltung auf eingebaute UKW-Tragbügel-Antenne	Ferrit-Antenne für MW. Bei Autobetrieb erfolgt automatische Umschaltung auf Auto-Antenne.
Welche Endstufe hat das Gerät?	Gegentakt-Endstufe mit 5,6 Watt (Spitzenleistung)	6 W, mit Zusatzlautsprecher 12 W (Spitzenleistung)
Welche Funktionen haben die Drucktasten?	Ein/Aus · Auto · UKW · KW · MW und LW Automatik Aus	Kombinationsschalter für Ein/Aus und Programmwahl · Kippschalter f. Umschaltung Radio/Tonband
Welche Funktionen haben die Drehknöpfe?	Senderwahl mit Duplexantrieb · Lautstärkeregl. · Getrennte stufenlose Höhen- und Tiefenregler	Senderwahl · Lautstärkeregl. · Stufenloser Höhen- und Tiefenregler
Wieviele Lautsprecher hat das Gerät?	1 Konzertlautsprecher 10,5 x 19 cm	1 Konzertlautsprecher 10,5 x 19 cm
Welche Geräte können Sie anschließen?	Außenlautsprecher · Plattenspieler · Tonbandgerät · Kleinhörer · Auto-Antenne	SABA Netzteil · Bei Einschub in die Autohalterung erfolgt automat. Anschluß an Autolautsprecher, Autoantenne und Wagenbatterie
Was bietet das Gerät noch an Besonderheiten?	Automatische Scharfabstimmung auf UKW · Besonders gute Regeleigenschaften bei AM durch Schwundregelung auf 3 Stufen über separaten Regelleistungsverstärker · Betriebsspannung des UKW-Oszillators wird mittels Zenerdiode und Transistor stabilisiert, dadurch hohe Frequenzkonstanz · Rauscharme UKW-Vorstufe durch Mesa-Transistor · Variometer-Abstimmung auf MW bei Autobetrieb. Einsteckbar in SABA Autohalterung 1	Tonbandabspielgerät mit Schnellwechsellmagazin · 9,5 cm/sec Bandgeschwindigkeit · 40 – 16 000 Hz Frequenzumfang · Ausgezeichneter Gleichlauf durch zwei gegenläufige Schwungscheiben, Abweichung kleiner als ± 0,3% · Dynamik größer als 45 dB · Einhandbedienung · Einsteckbar in SABA Autohalterung · Elastische Aufhängung in der Autohalterung schützt das Gerät auch bei starken Erschütterungen

	SABA Lindau 16	SABA Konstanz 16 Stereo
Stromversorgung:	120/220 V Wechselstrom	120/220 V Wechselstrom
Wieviele elektronische Systeme steuern das Gerät?	5 Röhren · 3 Dioden · 1 Gleichrichter	6 Röhren · 1 Transistor · 3 Dioden · 1 Gleichrichter
Wieviele Kreise?	6 + 2 AM · 9 + 1 FM	6 + 2 AM · 11 + 1 FM
Wellenbereiche:	UKW · KW (49-m-Band) · MW · LW	UKW · KW (49-m-Band) · MW · LW
Welche Antennen sind eingebaut?	Ferrit-Antenne für LW und MW · Gehäuse-Dipol für UKW	Ferrit-Antenne f. MW u. LW · Gehäuse-Dipol für UKW
Welche Endstufe hat das Gerät?	6 Watt (Spitzenleistung)	2 Endstufen mit je 6 W (Spitzenleistung)
Welche Funktionen haben die Drehknöpfe?	Ein/Aus · UKW · 49-m-KW-Band · MW · LW · Phono · Automatik Aus	Ein/Aus · UKW · 49-m-KW-Band · MW · LW · Phono · Stereo
Welche Funktionen haben die Drehknöpfe?	Senderwahl AM · Senderwahl FM · Lautstärkeregl. · Höhenregelung · Tiefenregelung	Senderwahl AM · Senderwahl FM · Lautstärkeregl. · Höhenregelung · Tiefenregelung · Balance-regelung · Automatik Aus
Wieviele Lautsprecher hat das Gerät?	1 Konzertlautsprecher	2 Konzertlautsprecher in Stereo-Anordnung
Welche Geräte können Sie anschließen?	Zweitlautsprecher · Plattenspieler · Tonbandgerät	Zweitlautsprecher · Stereo-Zusatzlautsprecher · Plattenspieler · Tonbandgerät
Was bietet das Gerät noch an Besonderheiten?	Hochinduktiver Antenneneingang · Automatische UKW-Scharfabstimmung, abschaltbar · Gespreiztes 49-m-KW-Band (Europaband)	Automatische UKW-Scharfabstimmung, abschaltbar · Empfang von Stereo-Sendungen m. SABA Stereo-Decoder E 16 · Magisches Band für UKW-Stereo-Anzeige · Gespreiztes 49-m-KW-Band (Europaband)

SABA Freudstadt 16 Stereo

SABA Stereo I

Stromversorgung:	120/220 V Wechselstrom	120/220 V Wechselstrom
Wieviele elektronische Systeme steuern das Gerät?	7 Röhren · 1 Transistor · 3 Dioden · 1 Gleichrichter	7 Röhren · 1 Transistor · 3 Dioden · 1 Gleichrichter
Wieviele Kreise?	6 + 2 AM · 11 + 1 FM	6 + 2 AM · 11 + 1 FM
Wellenbereiche:	UKW · KW (49-m-Band) · MW · LW	UKW · KW (49-m-Band) · MW · LW
Welche Antennen sind eingebaut?	Ferrit-Antenne f. MW u. LW, drehbar · Gehäuse-Dipol für UKW	Ferrit-Antenne f. MW u. LW, drehbar · Gehäuse-Dipol für UKW
Welche Endstufe hat das Gerät?	2 Gegentakt-Endstufen mit je 7 W (Spitzenleistung)	2 Gegentakt-Endstufen mit je 7 W (Spitzenleistung)
Welche Funktionen haben die Drucktasten?	Ein/Aus · UKW · 49-m-KW-Band · MW · LW · Phono · Stereo	Ein/Aus · UKW · 49-m-KW-Band · MW · LW · Phono · Stereo
Welche Funktionen haben die Drehknöpfe?	Senderwahl AM · Senderwahl FM · Lautstärkeregelung · Höhenregelung · Tiefenregelung · Bandbreitenregelung · Balanceregulierung · Automatik Aus · Ferrit-Antenne	Senderwahl AM · Senderwahl FM · Lautstärkeregelung · Höhenregelung · Tiefenregelung · Bandbreitenregelung · Balanceregulierung · Automatik Aus · Ferrit-Antenne
Wieviele Lautsprecher hat das Gerät?	2 Hochton-Lautsprecher, 2 Tiefton-Lautsprecher, jeweils in Stereo-Anordnung	2 Lautsprecherboxen mit je 1 Hochleistungs-Konzertlautsprecher
Welche Geräte können Sie anschließen?	Zweitlautsprecher · Stereo-Zusatzlautsprecher · Plattenspieler · Tonbandgerät	Zweitlautsprecher · Stereolautsprecher · Plattenspieler · Tonbandgerät
Was bietet das Gerät noch an Besonderheiten?	In 2 Stufen schaltbare Bandbreitenregelung für verbesserten Fernempfang bei KW, MW und LW und für erhöhte Wiedergabequalität bei Ortsempfang. Automatische UKW-Scharfabbildung, abschaltbar. Empfang von Stereo-Sendungen mit SABA Stereo-Decoder E 16. Magisches Band für UKW-Stereo-Anzeige. Gespreiztes 49-m-KW-Band (Europaband). Peil-Skala für Ferrit-Antenne.	In 2 Stufen schaltbare Bandbreitenregelung für verbesserten Fernempfang bei KW, MW und LW und für erhöhte Wiedergabequalität bei Ortsempfang. Automatische UKW-Scharfabbildung, abschaltbar. Empfang von Stereo-Sendungen mit SABA Stereo-Decoder E 16. Magisches Band für UKW-Stereo-Anzeige. Gespreiztes 49-m-KW-Band (Europaband). Peil-Skala für Ferrit-Antenne.

SABA Stereo Studio I

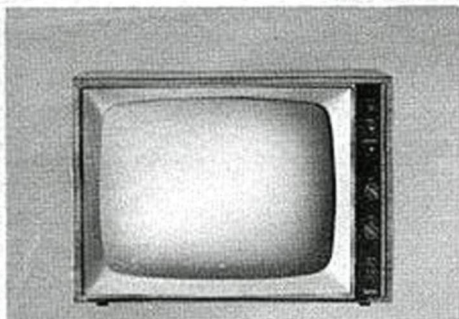
SABA Freiburg Studio

Stromversorgung:	115/127/220/240 V Wechselstrom	115/127/220/240 V Wechselstrom
Wieviele elektronische Systeme steuern das Gerät?	9 Röhren · 4 Dioden · 1 Gleichrichter	14 Röhren · 2 Dioden · 3 Gleichrichter
Wieviele Kreise?	8 + 1 AM · 11 + 1 FM	10 + 1 AM · 13 + 1 FM
Wellenbereiche:	UKW · KW · MW · LW	UKW · KW · MW · LW
Welche Antennen sind eingebaut?	Ferrit-Antenne für MW und LW · Gehäuse-Dipol für UKW	Ferrit-Antenne für MW u. LW, drehbar · Gehäuse-Dipol für UKW
Welche Endstufe hat das Gerät?	2 Gegentakt-Endstufen m. je 11 W (Spitzenleistung)	2 Gegentakt-Endstufen m. je 12 W (Spitzenleistung)
Welche Funktionen haben die Drucktasten?	Ein/Aus · UKW · KW · MW · LW · Phono · Stereo · Sprache/Musik · Ferrit-Antenne · Automatik Aus	Ein/Aus · UKW · KW · MW · LW · Phono · Stereo · Sprache/Musik · Automatik/Aus · Sendersuchlauf forciertes Schnelllauf
Welche Funktionen haben die Drehknöpfe?	Senderwahl mit Duplex-Antrieb · Engtolerierter Tandem-Regler für Lautstärke u. stufenlose Höhen- u. Tiefenregelung · Balanceregulierung · Bandbreitenumschaltung	Senderwahl mit Duplex-Antrieb · eng tolerierter Tandem-Regler für Lautstärke und stufenlose Höhen- und Tiefenregelung · Balance-Regler · Stufenlos regelbare Bandbreite
Wieviele Lautsprecher hat das Gerät?	2 SABA HiFi-Lautsprecherboxen I mit je 1 Tiefton- und 1 Mittelhochton-System	2 SABA HiFi-Lautsprecherboxen m. je 1 Spezial-Tiefton-, 1 Mittel- und 1 Hochton-System
Welche Geräte können Sie anschließen?	Zweitlautsprecher · Stereo-Lautsprecherboxen · Plattenspieler · Tonbandgerät	Zweitlautsprecher · Stereo-Lautsprecherboxen · Plattenspieler · Tonbandgerät · Nachhallgerät SABA Sonorama
Fernsteuerung?		RS 125 für folgende Funktionen: Ein/Aus · Schnellumschaltung MW/UKW · Lautstärke · Sprache/Musik mit Anzeige · elektronische Sendersuche forciertes Schnelllauf · Stummschaltung
Was bietet das Gerät noch an Besonderheiten?	Automatische UKW-Scharfabbildung, abschaltbar · Umschaltbare Bandbreite für verbesserten Fernempfang bei KW, MW und LW und für erhöhte Wiedergabequalität bei Ortsempfang · Empfang von Stereosendungen mit SABA Stereo-Decoder E 1 und automatische Anzeige durch Doppelanzeigeröhre EMM 803	Kontinuierlich veränderliche Bandbreite für verbesserten Fernempfang bei LW, MW u. KW u. für erhöhte Wiedergabequalität b. Ortsempfang · autom. Senderscharfabbildung durch SABA Motor-Elektronik mit Sendersuchlauf, elektronischem Senderstop und forciertem Schnelllauf · Empfang von Stereo-Sendern mit SABA Stereo-Decoder I und automatische Anzeige durch zweites magisches Band.

SABA Feldberg 16 Stereo

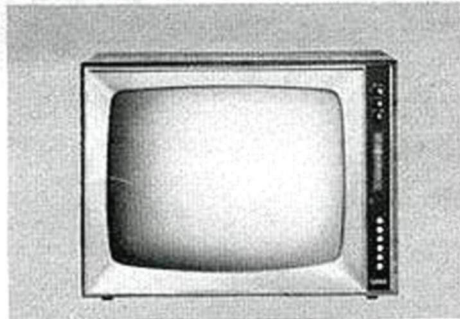
SABA Breisgau Automatic 16 Stereo

Stromversorgung:	120/220 V Wechselstrom	115/127/220/240 V Wechselstrom
Wieviele elektronische Systeme steuern das Gerät?	6 Röhren · 1 Transistor · 3 Dioden · 1 Gleichrichter	23 Transistoren · 9 Dioden · 2 Gleichrichter
Wieviele Kreise?	6 + 2 AM · 11 + 1 FM	8 + 2 AM · 13 + 1 FM
Wellenbereiche:	UKW · KW (49-m-Band) · MW · LW	UKW · KW (49-m-Band) · MW · LW
Welche Endstufe hat das Gerät?	Ferrit-Antenne für MW und LW, drehbar · Gehäuse-Dipol für UKW	Ferrit-Antenne für MW und LW · Gehäuse-Dipol für UKW
Welche Endstufe hat das Gerät?	2 Endstufen mit je 6 W (Spitzenleistung)	2 Gegentakt-Endstufen m. je 16 W (Spitzenleistung)
Welche Funktionen haben die Drucktasten?	Ein/Aus · UKW · 49-m-KW-Band · MW · LW · Phono · Stereo	Ein/Aus · UKW · 49-m-KW-Band · MW · LW · Phono · Stereo · Klang · Ferrit-Antenne · Automatik Ein/Aus
Welche Funktionen haben die Drehknöpfe?	Senderwahl AM · Senderwahl FM · Lautstärkeregelung · Höhenregelung · Tiefenregelung · Balanceregulierung · Automatik Aus	Senderwahl mit Duplex-Antrieb · Höhenregelung · Tiefenregelung · Bandbreitenregelung · Balanceregulierung
Wieviele Lautsprecher hat das Gerät?	4 Konzertlautsprecher in Stereo-Anordnung	4 Konzertlautsprecher in Stereo-Anordnung
Welche Geräte können Sie anschließen?	Zweitlautsprecher · Stereo-Zusatzlautsprecher · Tonbandgerät	Zweitlautsprecher · Stereo-Zusatzlautsprecher · Tonbandgerät
Phono-Ausstattung:	Viertouriger Stereo-Plattenwechsler	Stereo-Plattenwechsler DUAL 1009 mit Magnet-system und Diamantnadel
Kann die Truhe mit Tonbandgerät geliefert werden?		Ja, mit Spitzen-Tonbandgerät Sabafon TK 220-S
Was bietet das Gerät noch an Besonderheiten?	Automatische UKW-Scharfabbildung, abschaltbar · Empfang von Stereo-Sendungen mit SABA Stereo-Decoder E 16 · Mag. Band für UKW-Stereo-Anzeige · Gespreiztes 49-m-KW-Band (Europaband)	Automatische UKW-Scharfabbildung, abschaltbar · umschaltbare Bandbreite für verbesserten Fernempfang bei MW und LW und für erhöhte Wiedergabequalität bei Ortsempfang · Mit SABA Stereo-Decoder E 16 vorbereitet für UKW-Stereo-Empfang · Abstimmanzeige durch Spannbändinstrument · Eisenlose Gegentakt-Endstufen · Gespreiztes 49-m-KW-Band (Europaband)



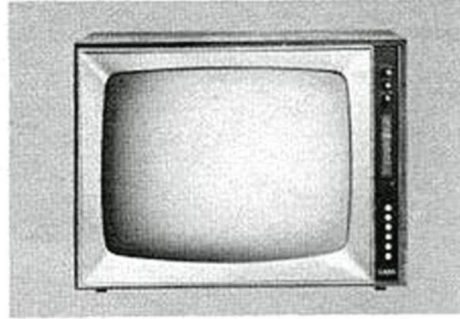
SABA Schauinsland T 163 A Automatic

Feine Edelhölzer verleihen ihm seinen wohlwollenden Stil. Vorbildlich sind die einfache Bedienung und die sichere Funktion: VHF-Speicher-automatik, UHF-Schnellumschaltung durch Tastendruck. Neben dem brillanten Bild bestechen die guten Klangeigenschaften.



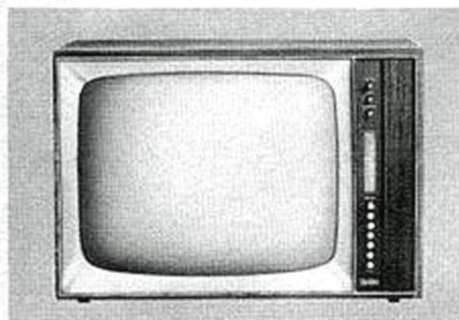
SABA Schauinsland T 168 Automatic

Ein zukunftsicheres Gerät mit ausgeklügeltem Bedienungskomfort. Durch Tastendruck schalten Sie blitzschnell von Station zu Station – mit gespeicherter Feinabstimmung! Hohe Weitempfangsleistung durch volltransistorisierten rauscharmen UHF-Eingang.



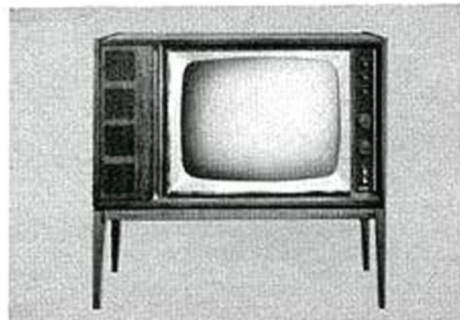
SABA Schauinsland T 168 L Automatic

Die 65-cm-Großbildröhre und zahlreiche Automaten machen diesen Weitempfänger besonders wertvoll. Drucktasten mit gespeicherter Feinabstimmung erleichtern die Bedienung. Durch Standbeine und einsteckbare Schwenkrollen wird das Tischgerät im Nu zum fahrbaren Standgerät.



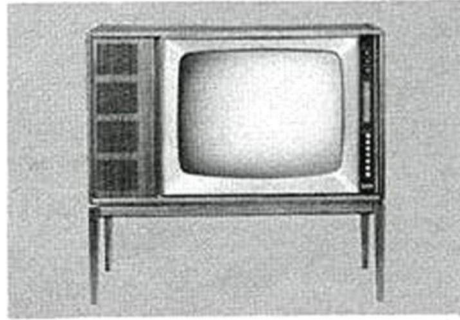
SABA Schauinsland T 169 Vollautomatic

Ein exklusives Gerät von internationalem Rang. Mit seinen 5 Stationstasten können Sie alle erreichbaren Sender im VHF- und UHF-Bereich empfangen. Dabei erfolgt die Scharfabstimmung vollautomatisch auf elektronischem Wege: – Ein Bedienungskomfort, den Sie nur selten finden!



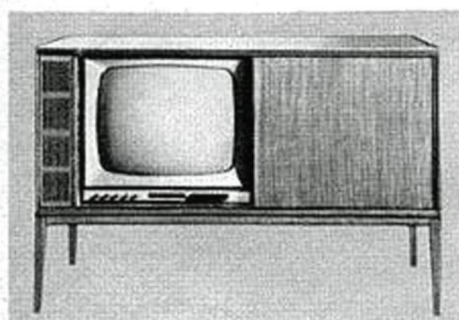
SABA Fürstenberg S 163 Automatic

Die klare Linie der Form, die geschmackvoll gediegene Farbabstimmung werden Ihnen gefallen. Ein Standgerät mit allen guten Eigenschaften, die Sie von dieser Klasse erwarten: VHF-Speicher-automatik, Bereichs-Schnellumschaltung VHF/UHF, ausgezeichnete Weitempfang.



SABA Württemberg S 169 Vollautomatic

Suchen Sie ein Gerät, das nicht jeder hat? Mit einem eigenen Gesicht und einer Vielfalt an technischen Möglichkeiten? Dann wird Ihnen dieses Gerät gefallen: 65-cm-Großbildröhre, Fernsteuerung und vollautomatische elektronische Scharfabstimmung auf VHF und UHF!



SABA Schwarzwald Automatic Stereo

Diese Kombinationstruhe bietet alle Vorzüge eines SABA Spitzenempfängers: Schnellwahl-Drucktasten, Speicher-automatik, Weitempfang, Fernbedienung. Außerdem: Hochleistungs-Stereo-Empfänger mit UKW-Abstimm-automatik und Stereo-Plattenwechsler mit Diamantnadel.



Sabafon TK 220-S

Ein internationales Spitzengerät für Stereo-Aufnahme und -Wiedergabe in Vierspuren-Technik, 9,5 und 19 cm/sec Bandgeschwindigkeit, 40 bis 20 000 Hz Frequenzumfang, 12 Std. Spielzeit mit 3-fach-Spielband, Synchro- und Multi-Playback. Eingebautes Mischpult, Stereo-Verstärker mit 2 Endstufen und 2 Lautsprechern. Dieses Gerät repräsentiert Tonbandtechnik in Vollendung.



SABA Schallplatten

bringen viele bekannte Solisten und beliebte Orchester auf Single- und 30-cm-Langspielplatten

Ein großer Name im deutschen Jazz: Hans Koller Von SABA mit einer international besetzten Band exklusiv vorgestellt.
SABA SB 15024 LP 33 UpM.

Eine kammermusikalische Kostbarkeit mit dem Bläserquintett des Südwestfunks, Baden-Baden. Einmalige Originalaufnahmen!
SABA SB 15011 LP 33 UpM.

SABA Geräte sind Präzisionserzeugnisse, die im Internationalen Angebot eine Spitzenstellung einnehmen. Sie können deshalb nur beim Rundfunk- und Fernseh-Fachhandel bezogen werden.

Die Aufnahme von urheberrechtlich geschützten Werken der Musik und Literatur ist nur mit Einwilligung der Urheber bzw. deren Interessenvertretungen und der sonstigen Berechtigten, z. B. GEMA, Verleger, Hersteller von Schallplatten usw. gestattet.

Über SABA Fernsehgeräte, Kombinationstruhen, Tonbandgeräte, Schallplatten, sowie über das Tonband-Radio Sabamobil unterrichten Sie ausführlich unsere Spezial-Prospekte.

SABA
773 Villingen (Schwarzwald)