



**SABA**

FERNSEH-HEIMPROJEKTOR

»Schauinsland«



## FERNSEH-HEIMPROJEKTOR

*Schauinsland*

**Eine großartige SABA-Neuentwicklung mit überzeugenden Vorteilen.**

**Hier die wichtigsten:**

- **15 x größere Bildfläche als bei einem normalen 17 Zoll-Fernsehemplänger**
- **Vollkommen flimmerfreies Bild**
- **Besonders lichtstarkes Bild durch SABA-Spezial-Projektionswand (Weitwinkelschirm)**

Elegantes Edelholzgehäuse mit Stabrolltüren • Spielend leicht fahrbar • Fester Stand durch Einknopf-Arretierung auf dem Fußboden • Aufnahmefach für elektrische Anschlußschnüre einschließlich Fernbedienungsteil • Leicht zugängliches, übersichtliches Bedienungsfeld mit nicht störender, indirekter Beleuchtung • Bodenbeleuchtung durch Leuchtsockel • Fernbedienungsteil mit Leuchtschriftskala für 4 Funktionen: Kontrast • Helligkeit • Lautstärke • Schärfe.

## TECHNISCHE DATEN:

160 cm Bildwand · 2,90 m Projektionsweite (Projektor-Abstand von der Bildwand) · Kardanisch aufgehängte Optik zur Bildnachstellung in der Horizontalen und Vertikalen · Elektronische Trapezverzerrung für unterschiedliche Anbringungshöhen der Bildwand zwischen 1,5 m und 1,9 m · Wechselstrom-Netzspannungsstabilisator zur wahlweisen Umschaltung auf 220 Volt oder 110 bis 125 Volt mit Oberwellen-Unterdrückung · 2 Hochleistungskonzertlautsprecher · Automatischer Kontrastausgleich · Schärfeautomatic mit Nachfokussierung · Automatische Leuchtfleckunterdrückung · Schutzschaltung der Bildröhre · Hohe Betriebssicherheit · Leistungsaufnahme 200 Watt

Chassis während des Betriebes ausschwenkbar · Alle Teile ohne Ausbau des Chassis und ohne Lösen von Anschlüssen frei zugänglich · Auf die Bildröhre gewähren wir die handelsübliche Garantie.

Höhe: 95 cm

Breite: 64 cm

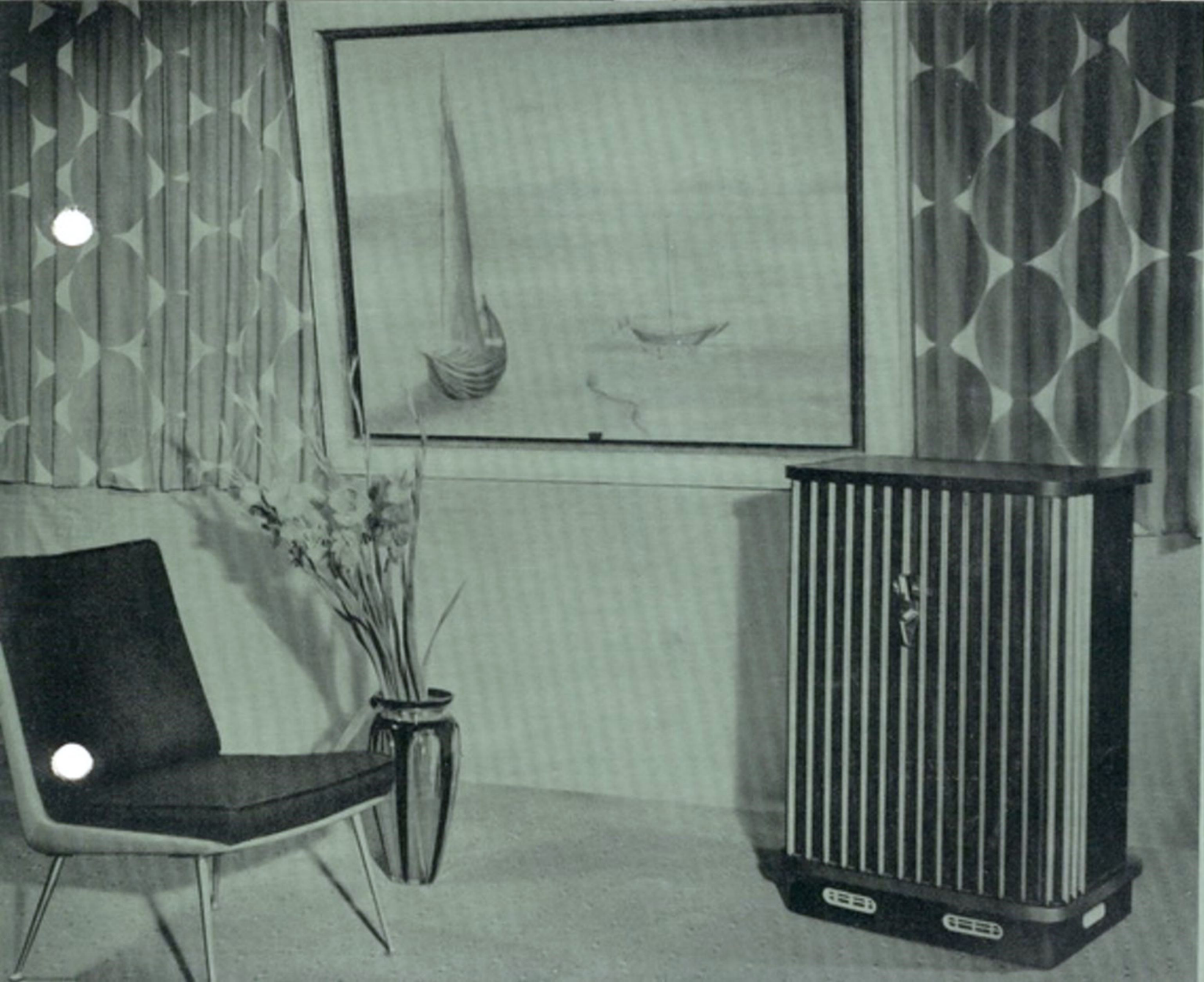
Tiefe: 53 cm

**Lieferung:** Ab Frühjahr 1957 durch jedes gute Fachgeschäft, das auch ganz nach Ihren Wünschen Teilzahlung gewährt.

**Richtpreis:** DM 2500.—



**SCHWARZWÄLDER APPARATE-BAU-ANSTALT · AUGUST SCHWER SÖHNE GMBH.  
VILLINGEN IM SCHWARZWALD**



Ansicht des  
geschlossenen  
SABA-Fernseh-  
Heimprojektors  
Schavinsland