



SABA-RADIO

HEIMAT-SERIE 1951/52

SABA-Lindau WP

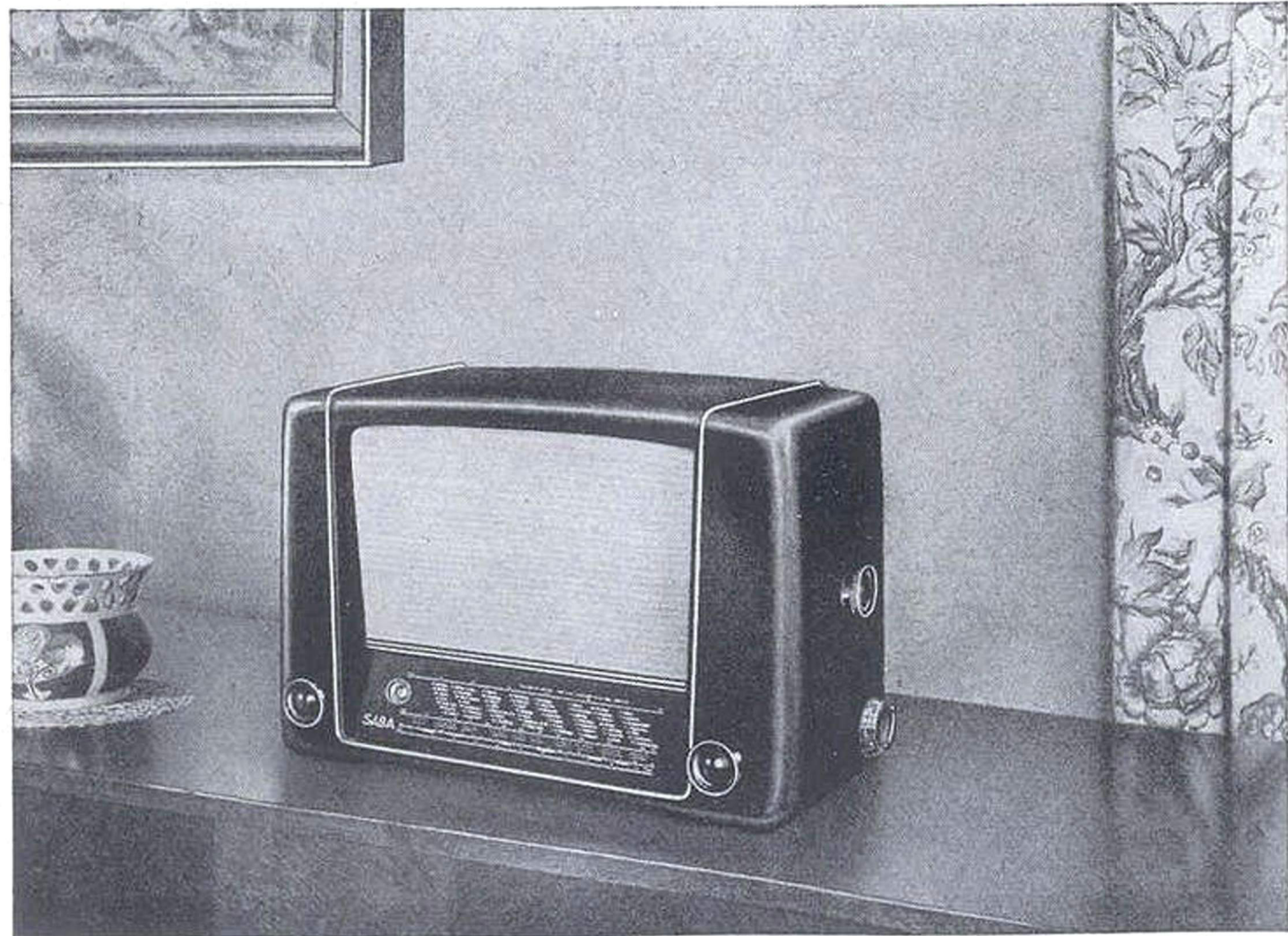
DM 296.—

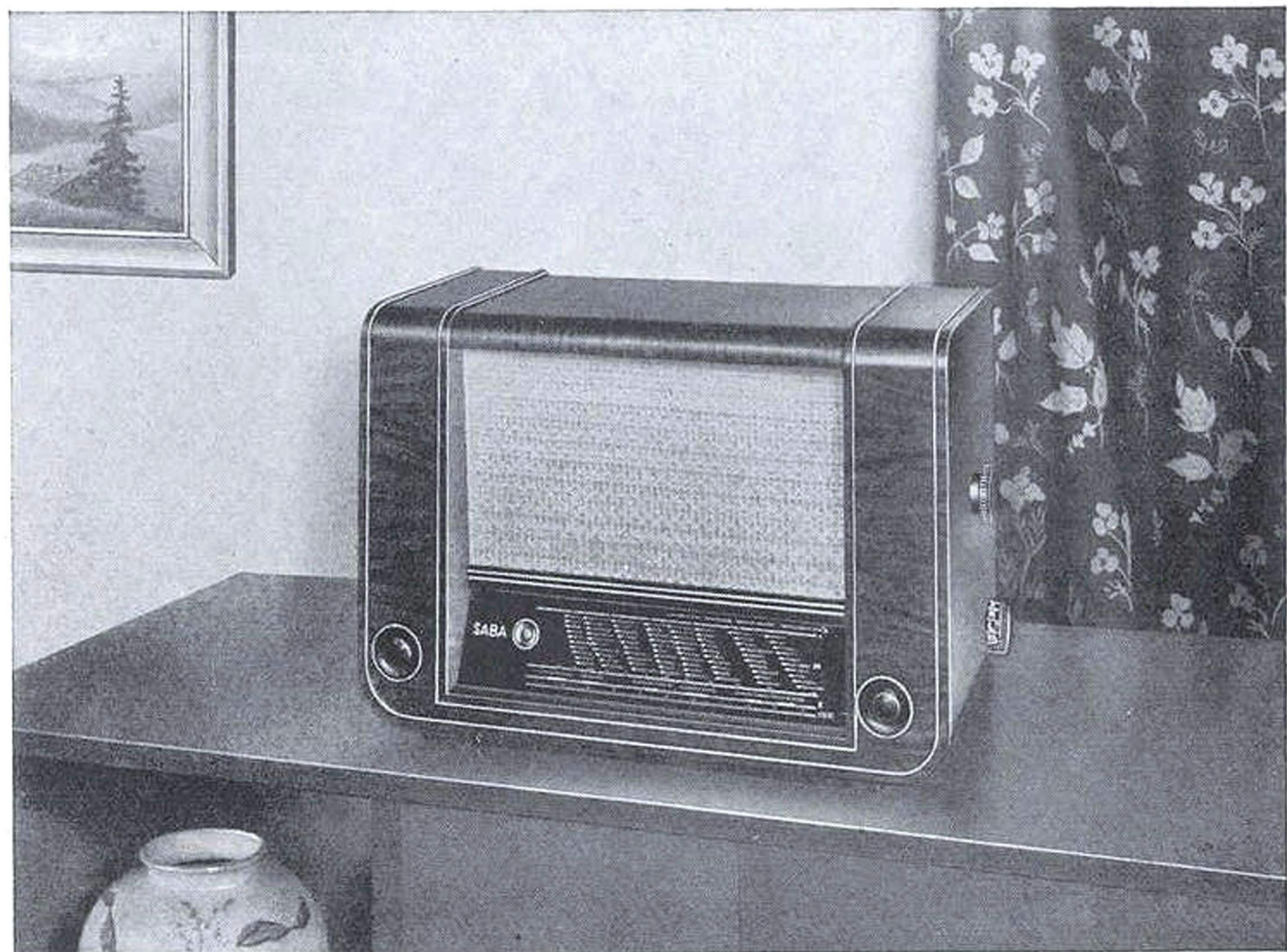
14-Kreis-Qualitätssuper (8 FM + 6 AM) • 6 Röhren mit 11 Funktionen

Vorzügliche Tonqualität und hervorragende Empfangsleistung machen den besonderen Wert dieses Wechselstromsupers aus. Ein organisch eingebauter 8-Kreis- UKW-Super modernster Konstruktion erschließt dem Hörer alle Vorzüge des UKW-Empfangs. Für haargenaue Einstellung der Sender sorgt der Magische Fächer mit automatischer Empfindlichkeitsregelung. Mit dem 3-stufigen Klangschalter läßt sich jede Musikdarbietung in der Klangfarbe dem persönlichen Geschmack anpassen. Zweistufige hochfrequente Bandbreiteregulierung durch ein neuartiges Banddehnungsfilter, 2stufiger Schwundausgleich und gehörrichtige Lautstärkeregelung sind weitere Details, die die Qualität dieses technisch vollendeten Empfängers charakterisieren.

Röhrenbestückung: EF 80, ECH 11, EBF 15, ECL 11, AZ 41, EM 71 / Beleuchtete Vierfarben-Großsichtskala
Echter SABA-Schwungradantrieb, kombiniert mit mechanischer Senderspreizung / Wellenbereiche: UKW 87–100 MHz, Kurzwelle 16–52 m (18,7–5,8 MHz), Mittelwelle 186–590 m (1610–510 kHz), Langwelle 750–2000 m (400–150 kHz), Tonabnehmer / Anschluß für Zusatzlautsprecher und Abschaltmöglichkeit des eingebauten perm. dyn. Lautsprechers / Umschaltung auf 110, 125, 220 V Wechselspannung / Leistungsaufnahme ca. 45 Watt / Gehäuseabmessungen: 471 x 347 x 216 mm.

U K W - E m p f a n g a n j e d e r A n t e n n e





SABA-Lindau WH

DM 315.—

14-Kreis-Qualitätssuper (8 FM + 6 AM) · 6 Röhren mit 11 Funktionen

Das hochglanzpolierte Edelholzgehäuse dieses Wechselstromempfängers mit organisch eingebautem 8-Kreis-UKW-Super besticht schon auf den ersten Blick: Klar und stilsicher in Form und Farbe. Kein übertriebener Zierat — nichts, über das man nach einiger Zeit den Kopf schüttelt. Kurz, ein Empfänger in zeitlos schönem Gewand. Dem wertvollen Äußeren entspricht der Innenaufbau, der sich durch vorbildliche Präzision und Solidität auszeichnet. Die technische Ausrüstung ist in allen Teilen die gleiche wie beim Typ SABA-Lindau WP. Alles in allem ein Gerät, an dem auch verwöhnte Radio-Liebhaber ihre Freude haben werden.

2-stufige hochfrequente Bandbreiteregulierung durch neuartiges Banddehnungsfilter / Röhrenbestückung: EF 80, ECH 11, EBF 15, ECL 11, AZ 41, EM 71 / Magischer Fächer mit automatischer Empfindlichkeitsregelung / Beleuchtete Vierfarben-Großsichtskala / Echter SABA-Schwungradantrieb, kombiniert mit mechanischer Senderspreizung / Wellenbereiche: UKW 87—100 MHz, Kurzwelle 16—52 m (18,7—5,8 MHz), Mittelwelle 186—590 m (1610—510 kHz), Langwelle 750—2000 m (400—150 kHz), Tonabnehmer / Gehörriichtige Lautstärkeregelung / 3-stufiger Klangschieber / Anschluß für Zusatzlautsprecher und Abschaltmöglichkeit des eingebauten Lautsprechers / Umschaltung auf 110, 125, 220 V Wechselspannung / Leistungsaufnahme ca. 45 Watt / Gehäuseabmessungen 470 x 350 x 222 mm.

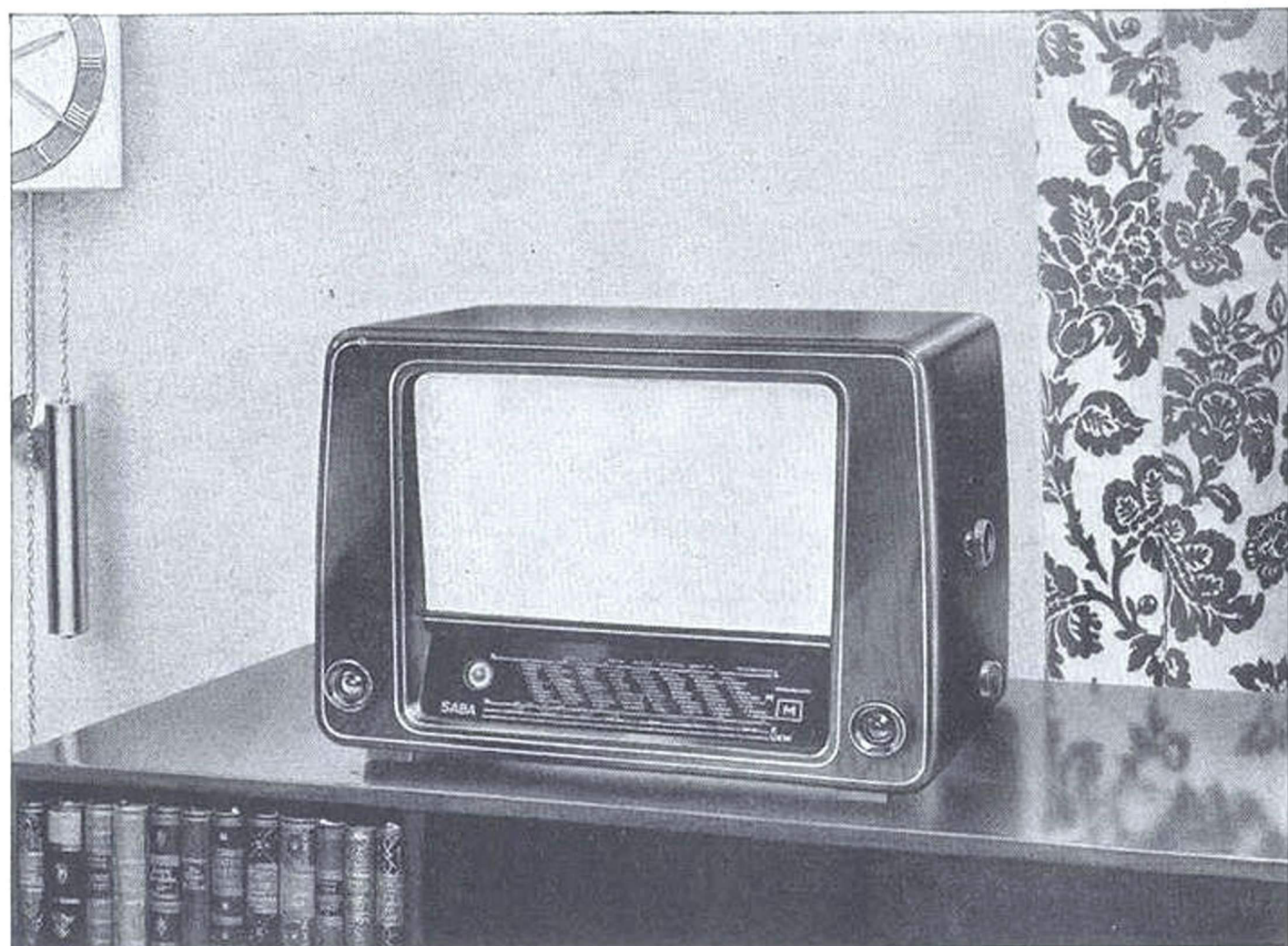
UKW - Empfang an jeder Antenne

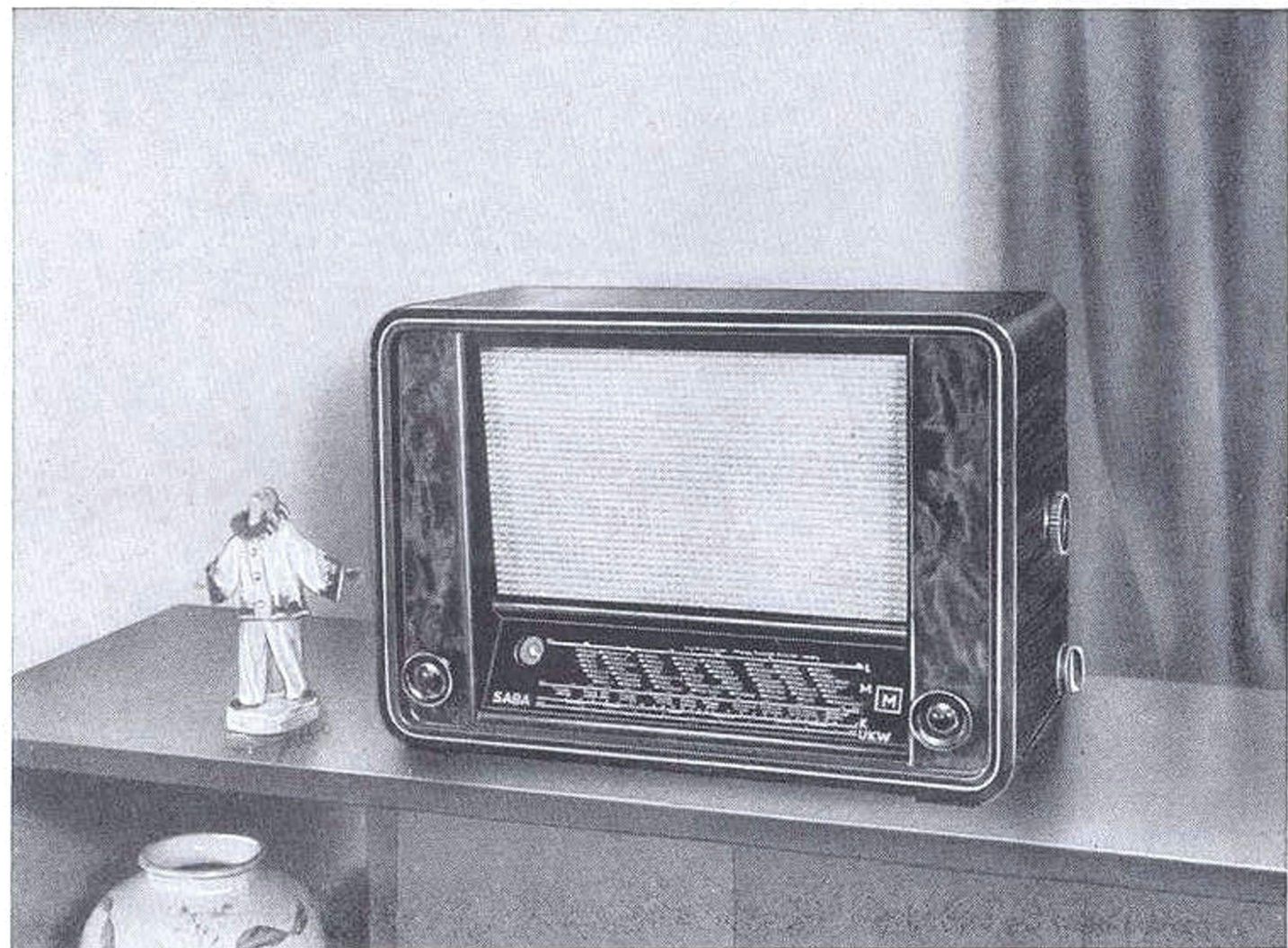
15-Kreis-Hochleistungssuper (9 FM+6 AM) · 9 Röhren mit 14 Funktionen

Dieser 9-Röhren-Wechselstrom-Empfänger mit organisch eingebautem 9-Kreis-UKW-Super macht in seinem wohlproportionierten vornehmen Ed Holzgehäuse einen ausgezeichneten Eindruck. Technisch wurde der SABA-Schwarzwald so weitgehend verfeinert, daß er in Empfangsreichweite und Klangsönheit das Leistungsniveau der Großsuperklasse erreicht. Seine Hauptvorzüge: Trafo-Gegenkopplung über beide NF-Stufen / Hochwertiger permanent-dynamischer Lautsprecher / 5stufiger Klangshalter, kombiniert mit 2stufiger hochfrequenter Bandbreiteregelung durch neuartiges Banddehnungsfilter / Echter SABA-Skalenantrieb mit mechanischer Senderspreizung / Präzise Sendereinstellung durch Magischen Fächer(auch bei UKW wirksam).

Röhrenbestückung: 2 x EF 42, ECH 42, EF 41, EBC 41, EB 41, EM 71, EL 41, 250 B 100 / Beleuchtete Vierfarben-Großsichtskala / Wellenbereiche: UKW 87-100 MHz, Kurzwelle 16-52 m (18,7-5,8 MHz), Mittelwelle 186-590 m (1610-510 kHz), Langwelle 750-2000 m (400-150 kHz), Tonabnehmer / 2stufiger Schwundausgleich / Gehör-richtige Lautstärkeregelung / 9-kHz-Sperre / Anschluß für Zusatzlautsprecher und Abschaltmöglichkeit des eingebauten Lautsprechers / Umschaltung auf 110, 125, 150, 220, 240 V Wechselspannung / Leistungsaufnahme ca. 50 Watt / Gehäuseabmessungen: 510 x 357 x 224 mm.

U K W - E m p f a n g a n j e d e r A n t e n n e





SABA-Schwarzwald GW

DM 398.—

15-Kreis-Hochleistungssuper (9 FM+ 6 AM) · 9 Röhren mit 14 Funktionen

Als außerordentlich leistungsfähiger 9-Röhren-Fernempfänger mit organisch eingebautem 9-Kreis-UKW-Super ist der SABA-Schwarzwald GW das ideale Allstromgerät für solche Hörer, die eine große Senderauswahl schätzen und auf Klangschönheit besonderen Wert legen. Die auf beiden NF-Stufen wirksame Trafo-Gegenkopplung und der hochwertige permanent-dynamische Lautsprecher gewährleisten eine harmonisch ausgewogene Wiedergabe der ganzen Tonskala, wodurch insbesondere die Vorzüge des UKW-Empfangs voll zur Geltung kommen. Ein neuartiges Banddehnungsfilter ermöglicht eine sinnvolle hochfrequente Bandbreiteregulierung, die mit dem 5stufigen Klangschalter kombiniert ist. Die genaue Einstellung der Sender wird erleichtert durch das Magische Auge mit zwei Empfindlichkeitsbereichen, das auch bei UKW in Funktion bleibt.

Röhrenbestückung: 2 x UF 42, UCH 42, UF 41, UBC 41, UB 41, UM 4, UL 41, 220 E 100 / Beleuchtete Vierfarben-Großsichtskala / Echter SABA-Schwungradantrieb, kombiniert mit mechanischer Senderspreizung / Wellenbereiche: UKW 87–100 MHz, Kurzwelle 16–52 m (18,7–5,8 MHz), Mittelwelle 186–590 m (1610–510 kHz), Langwelle 750–2000 m (400–150 kHz), Tonabnehmer / 2stufiger Schwundausgleich / Gehörrichtige Lautstärkeregelung / 9-kHz-Sperre / Anschluß für Zusatzlautsprecher und Abschaltmöglichkeit des eingebauten Lautsprechers / Umschaltung auf 110, 125, 150, 220, 240 V Wechsel- und Gleichspannung / Leistungsaufnahme ca. 50 Watt / Gehäuseabmessungen: 474 x 355 x 228 mm.

UKW - Empfang an jeder Antenne

SABA-Bodensee W

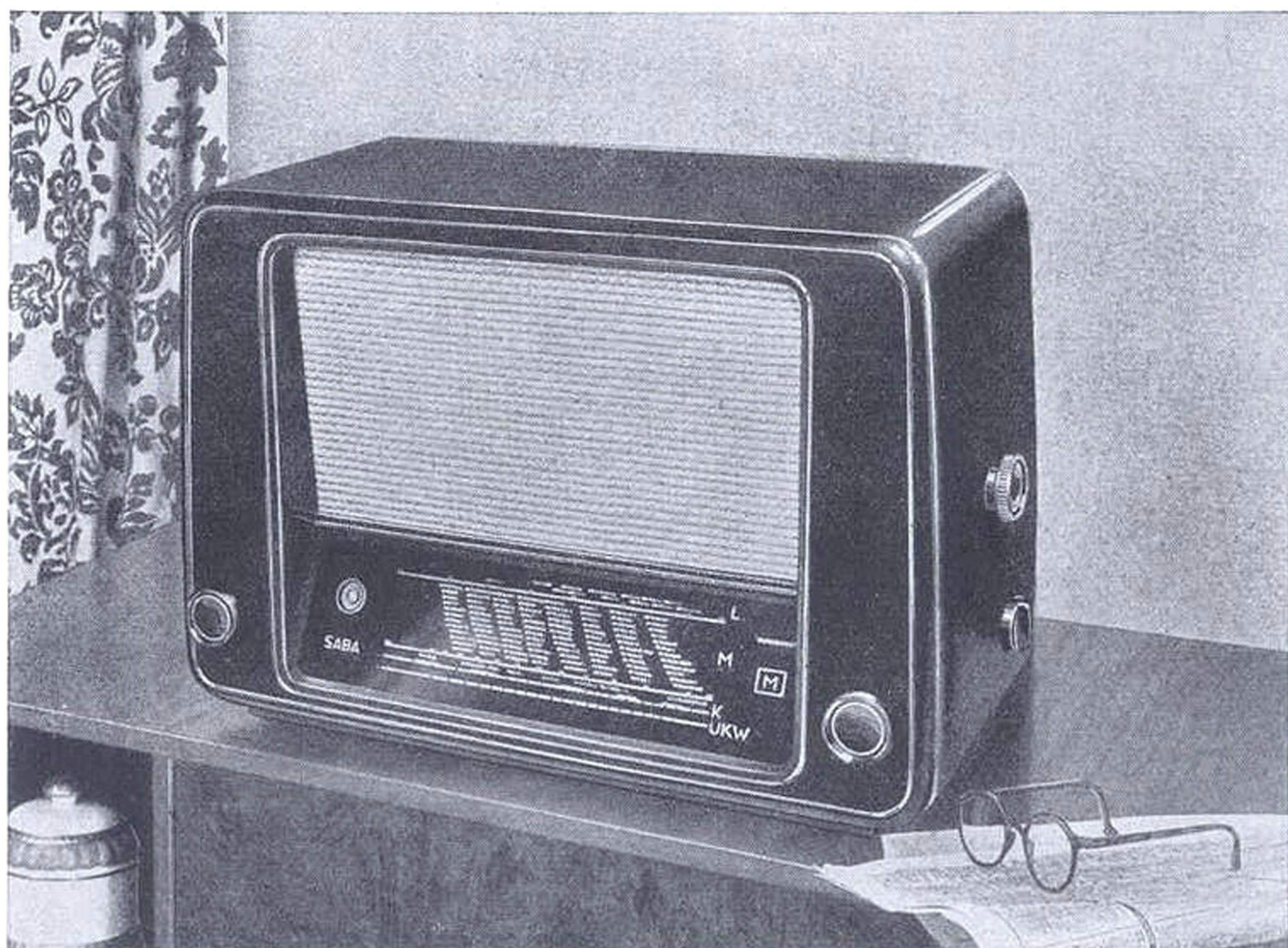
DM 460.—

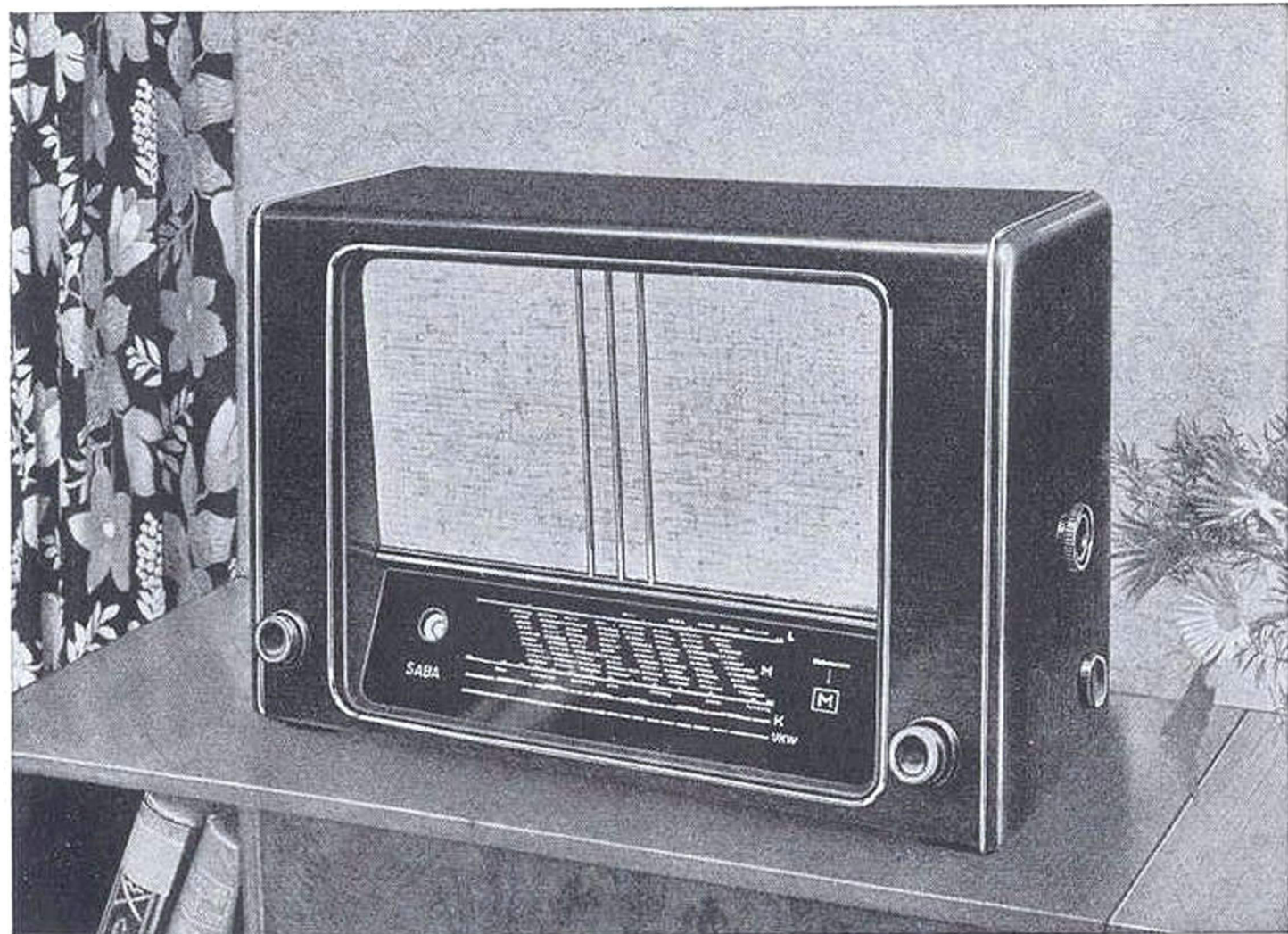
17-Kreis-Großsuper (9 FM + 8 AM) • 9 Röhren mit 14 Funktionen

Brillante Musikwiedergabe und hervorragende Trennschärfe qualifizieren diesen ausgereiften Großsuper mit Bandfiltereingang und MHG-Schaltung für besonders anspruchsvolle Rundfunkfreunde. Der SABA-Bodensee ist ein Wechselstromempfänger mit organisch eingebautem 9-Kreis-UKW-Super. Die genaue Einstellung der Sender wird zum Kinderspiel durch den Magischen Fächer mit automatischer Empfindlichkeitsregelung, der auch bei UKW als Abstimmorgan funktioniert. Der kombinierte MHG- und Klangfarbenschalter gestattet nach Belieben die Wahl zwischen höchster Trennschärfe und größtem Tonumfang, der Sprache-Musik-Schalter die Regelung der Baßwiedergabe. — Das großzügig bemessene Edelholzgehäuse gibt dem Gerät einen repräsentativen Rahmen.

Röhrenbestückung: 2 x EF 42, ECH 42, 2 x EAF 42, EB 41, EM 71, EL 41, 250 B 100 / Beleuchtete vierfarbige Großsichtskala / Echter SABA-Schwungradantr. kombiniert mit mech. Senderspreizung / Wellenbereiche: UKW 87 – 100 MHz, Kurzwelle 16 – 52 m (18,7 – 5,8 MHz), Mittelwelle 186 – 590 m (1610 – 510 kHz), Langwelle 750 – 2000 m (400 – 150 kHz), Tonabnehmer / Bandfiltereingang, Dreifach-Drehkondensator / 2stufiger Schwundausgleich / Gehörrichtige Lautstärkeregelung / Trafo-Gegenkopplung über beide NF-Stufen / 9-kHz-Sperre / Anschluß für Zusatzlautsprecher und Abschaltmöglichkeit des eingebauten perm.-dyn. Lautsprechers / Umschaltung 110, 125, 150, 220, 240 V Wechselspannung / Leistungsaufnahme ca. 50 Watt / Gehäuseabmessungen: 570 x 390 x 260 mm.

U K W - E m p f a n g a n j e d e r A n t e n n e





SABA-Konstanz W

DM 560.—

19-Kreis-Spitzen-Super (10 FM + 9 AM) • 9 Röhren mit 14 Funktionen

Dieser Wechselstrom-Empfänger mit organisch eingebautem UKW-Super bildet die Krönung des SABA-Programms 1951/52. Das neu entwickelte Vierfach-ZF-Filter verbürgt erlesenen Hörgenuß bei überragender Trennschärfe. Hinzu kommt die 3stufige Bandbreiteregung durch MHG, kombiniert mit einem 5stufigen Klangfarbenschalter. Die Hochleistungs-Endröhre EL 12/375 verleiht dem Gerät eine Ausgangsleistung von 8 Watt. Trafo-Gegenkopplung, Baßblende und gehörriichtige Lautstärkeregelung tragen zur letzten Verfeinerung der Musikwiedergabe bei. Der organisch eingebaute 10-Kreis-UKW-Super ermöglicht dank seiner hervorragenden Empfindlichkeit einen Empfang von bestechender Qualität. Eine neuartige Kurzwellenlupe gestattet gleichmäßig bequeme Sendereinstellung über den ganzen KW-Bereich. Das hochglanzpolierte Edelholzgehäuse des SABA-Spitzen-Super bietet in seiner klaren Architektur das Bild vollendeter Formenharmonie.

Röhrenbestückung: 2 x EF 42, ECH 42, EF 43, EBF 80, EQ 80, EM 71, EL 12/375, AZ 12 / Beleuchtete Vierfarben-Großsichtskala / Echter SABA-Schwungrad-Antrieb, kombiniert mit mechanischer Senderspreizung / Wellenbereiche: UKW 87–100 MHz, Kurzwelle 16–52 m (18,7–5,8 MHz), Mittelwelle 186–590 m (1610–510 kHz), Langwelle 750–2000 m (400–150 kHz), Tonabnehmer / Magischer Fächer mit automatischer Empfindlichkeitsregelung (auch bei UKW wirksam) / 2 stufiger Schwundausgleich / 9-kHz-Sperre / Anschluß für Zusatzlautsprecher und Abschaltmöglichkeit des eingebauten perm.-dyn. Großlautsprechers / Umschaltung auf 110, 125, 150, 220, 240 V Wechselspannung / Leistungsaufnahme ca. 90 Watt / Gehäuseabmessungen: 620 x 420 x 259 mm.

UKW - Empfang an jeder Antenne

SABA-UKW-Einbaugeräte

für die SABA-Empfänger der Baujahre 1938/39 — 1950/51

SABA-UKW-AW 2

DM 52.-

für Wechselstrom

(2-Röhren-Ultra-Audion-Einsatz mit Vorstufe)

Schaltung: HF-Vorstufe mit nachfolgendem Ultra-Audion - Stromart: Wechselstrom - Netzspannungen: entsprechend dem Hauptgerät - Leistungsaufnahme ca. 5 W - Wellenbereich: 87-100 MHz - Röhrenbestückung: EF 42, EF 41 - Antennen-Anpassung: 300 Ohm Gehäuse: Metall - Besonderheiten: Induktive Abstimmung, gekoppelt mit Hauptgerät.

SABA-UKW-AGW 2

DM 52.-

(2-Röhren-Ultra-Audion-Einsatz mit Vorstufe)

Schaltung: HF-Vorstufe mit nachfolgendem Ultra-Audion - Stromart: normal 220 V Gleich- und Wechselspannung - umschaltbar auch für 110/125V Gleich- und Wechselspannung - Wellenbereich: 87-100 MHz - Röhrenbestückung: UF 42, UF 41 - Antennen-Anpassung: 300 Ohm - Gehäuse: Metall - Besonderheiten: Induktive Abstimmung, gekoppelt mit Hauptgerät.

SABA-UKW-S

DM 98.-

(Echter UKW-FM-Einbau-Super mit Phasendetektor und Begrenzung)

Schaltung: Superheterodyn - Stromart: Wechselstrom - Netzspannungen: entsprechend dem Hauptgerät - Leistungsaufnahme: ca. 15 W - Wellenbereich 87-100 MHz - Röhrenbestückung: ECH 42, EF 42, EF 42, EQ 80 - Zahl der Kreise: 8 - Antennen-Anpassung: 300 Ohm (gefalteter Dipol) - Zwischenfrequenz: 10,7 MHz - Gehäuse: Metall - Besonderheiten: Induktive Abstimmung, gekoppelt mit Hauptgerät.

KONSTRUKTIONS- UND PREISÄNDERUNGEN BEI SÄMTLICHEN TYPEN VORBEHALTEN